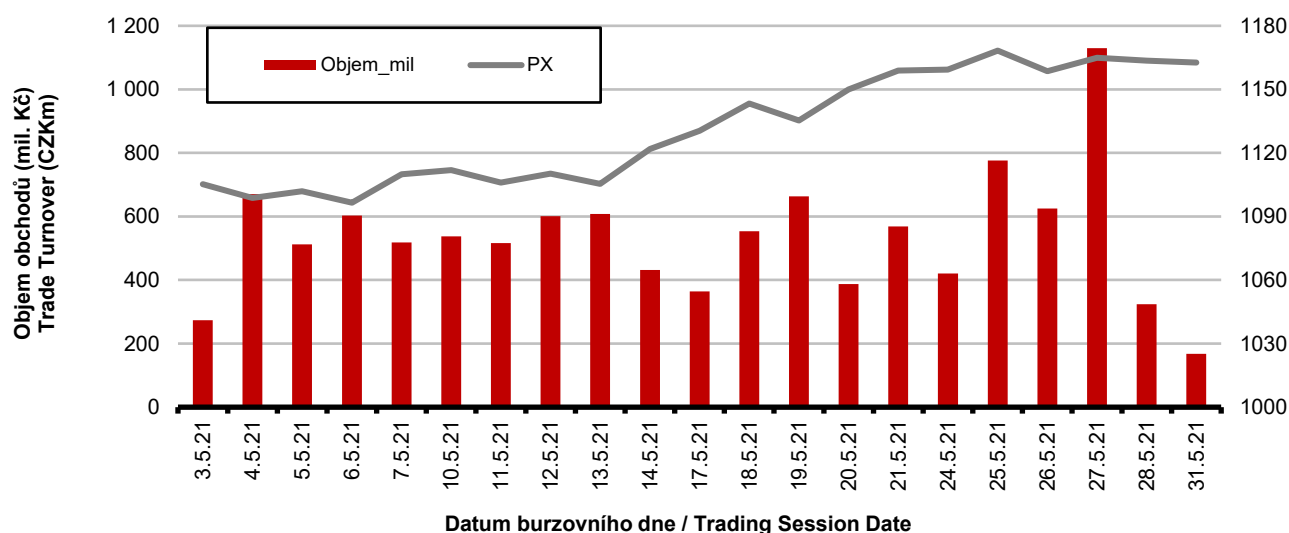


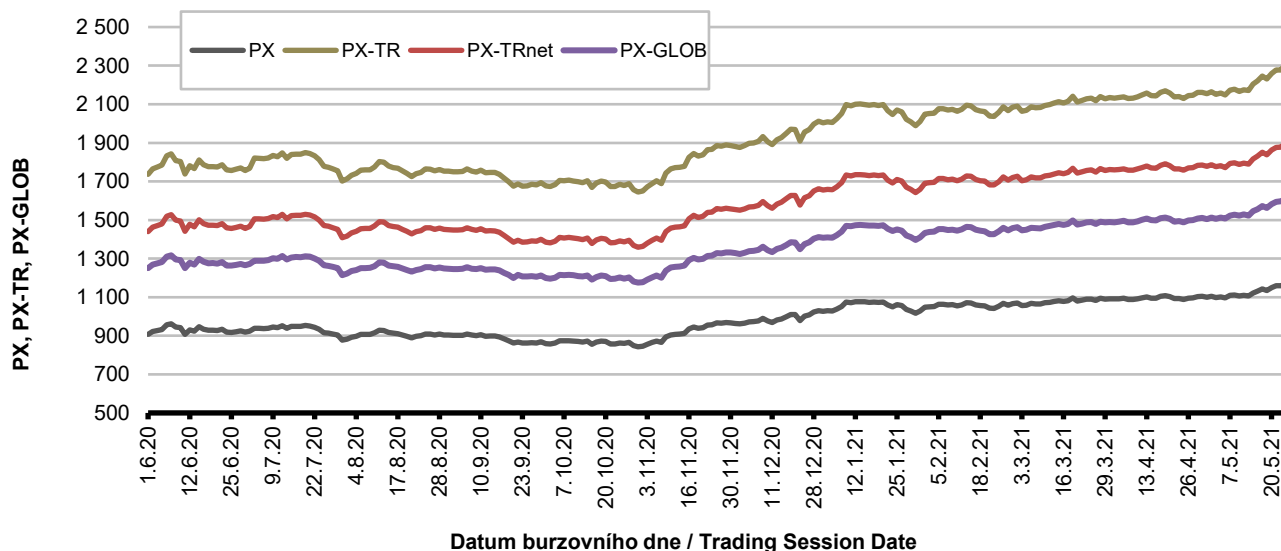
Burzovní indexy v hodnoceném měsíci Exchange Indices in the Month under Review

Index	Hodnota (konec měsíce)	Měsíční změna (%)	Roční změna (%)	Měsíční max.	Datum max.	Měsíční min.	Datum min.
	Value (End of Month)	Monthly Change (%)	Annual Change (%)	Monthly Max.	Date of Max.	Monthly Min.	Date of Min.
PX-TR	2 295.85	6.55	33.95	2 306.86	25.5.2021	2 147.37	6.5.2021
PX	1 162.71	5.68	29.84	1 168.29	25.5.2021	1 096.51	6.5.2021
PX-TRnet	1 889.75	6.27	32.98	1 898.82	25.5.2021	1 772.15	6.5.2021
PX-GLOB	1 600.26	6.33	29.64	1 608.15	25.5.2021	1 505.87	4.5.2021

Objem akciových obchodů a index PX Equity Turnover and PX Index



Vývoj indexů PX a PX-GLOB (12 měsíců) Exchange Indices in the Last 12 Months

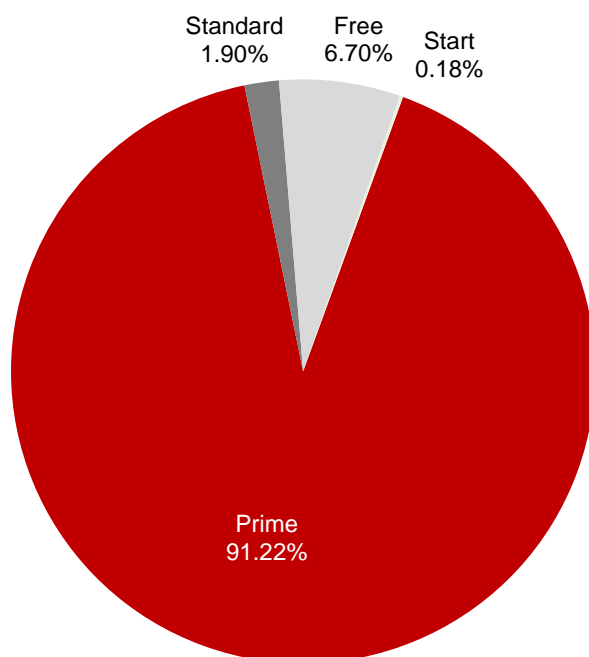


Přehled objemů obchodů - akcie
Trade Turnover - Equities

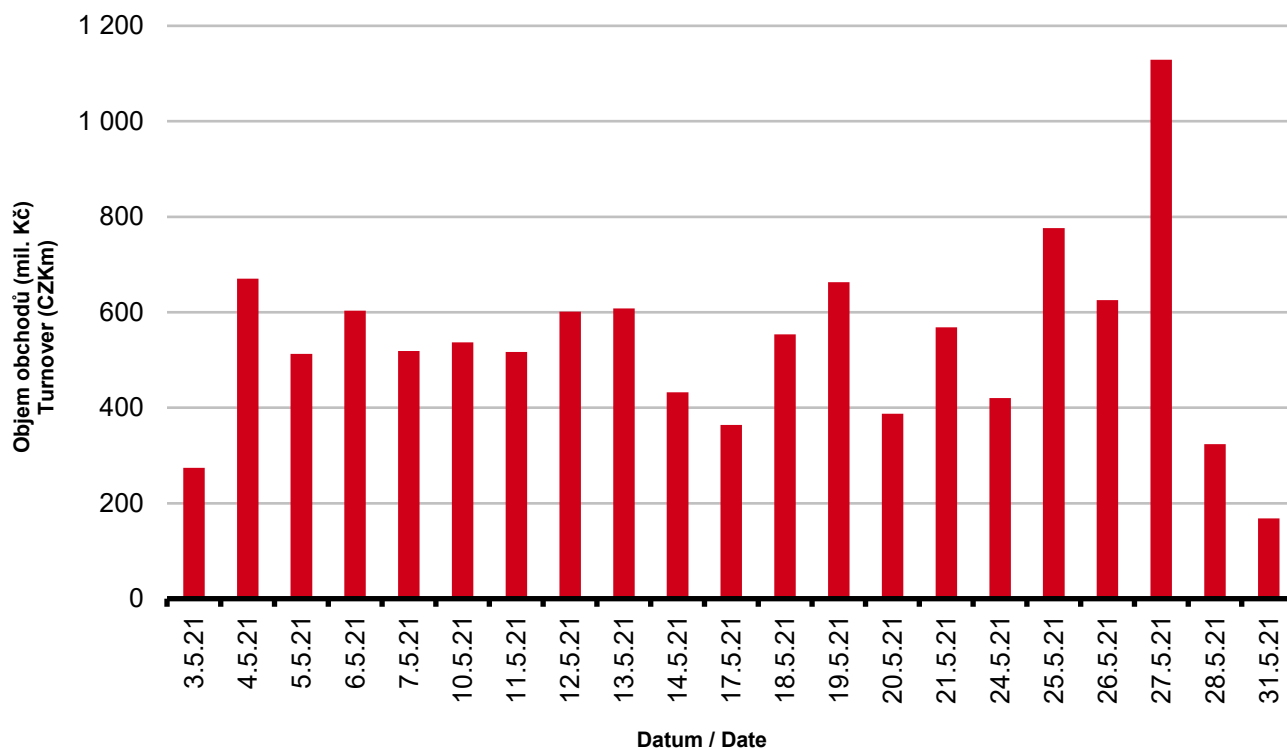
Trh	Počet zobch. emisí	Objem (tis. Kč)	Počet (ks)	Počet transakcí
Market	Number of Traded Issues	Turnover (CZK 000s)	Volume (pieces)	Number of Transactions
Prime	10	10 265 559.094	41 802 878	55 089
Standard	7	214 236.064	102 798	2 599
Free	31	754 221.042	5 562 644	10 371
Start	8	19 736.950	25 695	185
Celkem / Total	56	11 253 753.150	47 494 015	68 244

Single count method

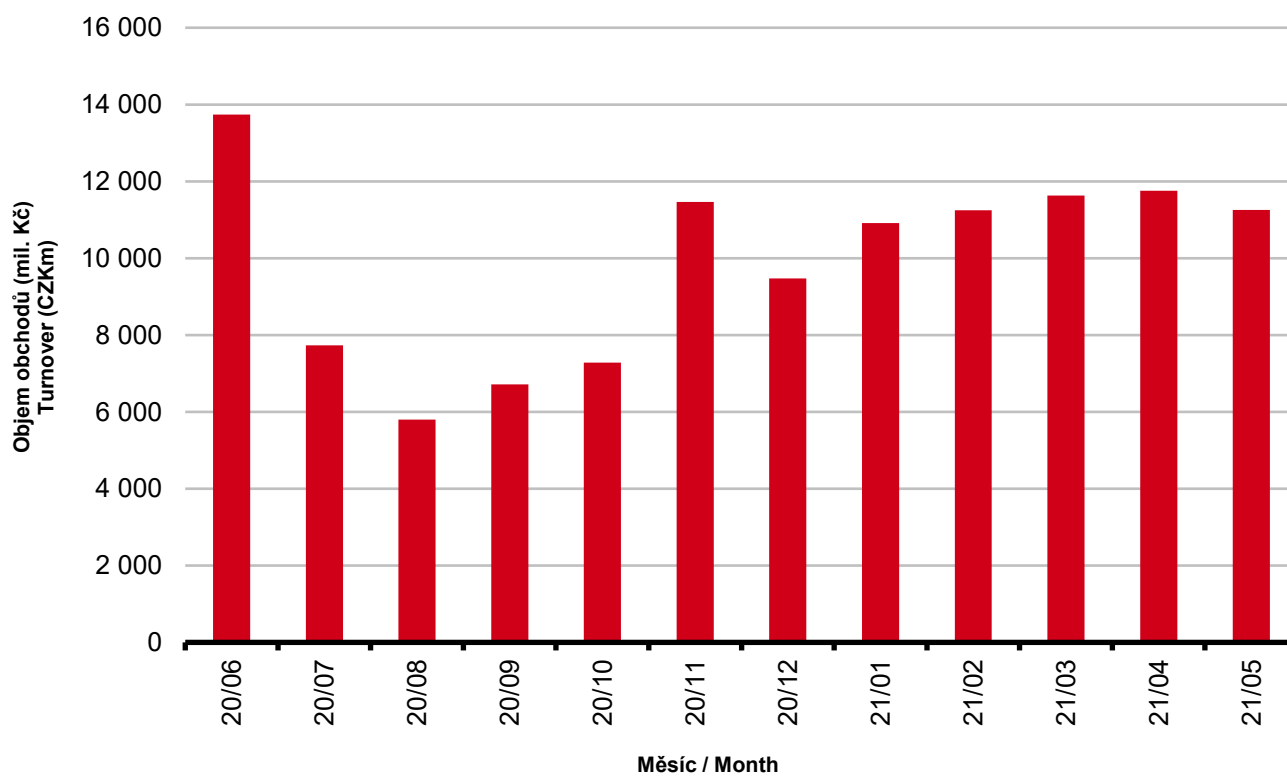
Skladba celkových objemů obchodů
Trade Turnover Structure



Denní objemy akciových obchodů
Daily Trade Turnover - Equities



Měsíční objemy akciových obchodů
Monthly Turnover - Equities



AKCIE / EQUITIES
Oborové objemy akciových obchodů a jejich podíl na celku
Turnover of Equities by Sector and as Percentage of the Total Turnover

Číslo	Obor	Počet emise	Objem (mil. Kč)	Podíl (%)
No.	Sector	Number of Issues	Turnover (CZKm)	(%)
1	Zemědělství / Agriculture	0	0.000	0.00
2	Výroba potravin / Food Production	0	0.000	0.00
3	Výroba nápojů a tabáku / Beverages & Tobacco	2	198.376	1.76
4	Těžba, zpracování nerostů a rud / Mining	5	4.568	0.04
5	Textilní, oděvní, kožedělný / Textiles	1	0.344	0.00
6	Dřevařský a papírenský / Wood and Paper	0	0.000	0.00
7	Chemický, farmaceut., guma / Chemicals, Pharmacy, Rubber	2	0.021	0.00
8	Stavebnictví, stav. hmoty / Building	3	0.165	0.00
9	Hutnictví, zpracování kovů / Metallurgy	0	0.000	0.00
10	Strojírenství / Mechanical Engineering	4	1.088	0.01
11	Elektrotechnika, elektronika / Electrical Engineering, Electronics	1	4.391	0.04
12	Energetika / Energy	6	2 772.555	24.64
13	Doprava a spoje / Transportation	3	125.642	1.12
14	Obchod / Trade	2	25.485	0.23
15	Peněžnictví / Finance and Banking	9	4 965.850	44.13
16	Služby / Services	6	713.210	6.34
17	Bížuterie, sklo a keramika / Jewelry, Glass, Ceramics	0	0.000	0.00
18	Investiční fondy / Investment Funds	0	0.000	0.00
19	Ostatní / Others	12	2 442.058	21.70
	CELKEM / TOTAL	56	11 253.753	100.00

Emise akcií s největšími celkovými objemy obchodů
Highest Turnover of Equity Issues

	ISIN	Název	Trh	Objem (mil. Kč)	Podíl (%)	Kumul. (%)
	ISIN	Issuer	Market	Turnover (CZKm)	(%)	Cumul. (%)
1	CZ0008019106	KOMERČNÍ BANKA	Prime	3 066.000	27.25	27.25
2	CZ0005112300	ČEZ	Prime	2 768.000	24.60	51.85
3	CZ0008040318	MONETA MONEY BANK	Prime	2 310.000	20.53	72.38
4	AT0000652011	ERSTE GROUP BANK	Prime	1 817.000	16.15	88.53
5	GB00BDD85M81	AVAST	Free	712.000	6.33	94.86
6	CS0008418869	PHILIP MORRIS ČR	Standard	178.000	1.59	96.45
7	CZ0009093209	O2 C.R.	Prime	125.000	1.12	97.57
8	CZ0009008942	CZG	Prime	96.000	0.85	98.42
9	AT0000908504	VIG	Prime	55.000	0.50	98.92
10	CZ0009000121	KOFOLA ČS	Prime	24.000	0.22	99.14
11	CZ0009009940	SAB FINANCE	Standard	23.000	0.21	99.35
12	GB00BF5SDZ96	STOCK	Free	19.000	0.17	99.52
13	CZ0009009874	PILULKA LÉKÁRNY	Start	17.000	0.16	99.68
14	NL00150006R6	CTP	Free	8.000	0.08	99.76
15	CZ0005088559	TOMA	Standard	7.000	0.07	99.83

Sumarizace Tržních kapitalizací (konec měsíce)
Market Capitalization Summary (Month-End)

Trh	Tržní kapitalizace (mil. Kč)	Počet emisí
Market	Market Capitalization (CZKm)	Number of Issues
Prime	1 124 266.9	10
Standard	40 853.7	7
Free	14 074 897.5	31
Start	6 792.8	8
Celkem / Total	15 246 810.9	56
Z toho: / Of which:		
Domáci	673 129.7	20
Zahraniční	14 573 681.2	36

Emise akcií s největšími tržními kapitalizacemi (konec měsíce) - Regulovaný trh (Prime, Standard)
Market Capitalization of Equity Issues (Month-End)

	ISIN	Název	Trh	Tržní kapit. (mil. Kč)	Podíl (%)	Kumul. (%)
	ISIN	Issuer	Market	Market Capit. (CZKm)	(%)	Cumul. (%)
1	AT0000652011	ERSTE GROUP BANK	Prime	370 917.4	31.84	31.84
2	CZ0005112300	ČEZ	Prime	336 781.6	28.91	60.75
3	CZ0008019106	KOMERČNÍ BANKA	Prime	146 052.9	12.54	73.29
4	CZ0009093209	O2 C.R.	Prime	86 202.7	7.40	80.69
5	AT0000908504	VIG	Prime	75 776.0	6.50	87.19
6	BE0003878957	VGP	Prime	41 371.9	3.55	90.74
7	CZ0008040318	MONETA MONEY BANK	Prime	40 011.3	3.43	94.17
8	CS0008418869	PHILIP MORRIS ČR	Standard	27 940.0	2.40	96.57
9	CZ0009008942	CZG	Prime	14 439.3	1.24	97.81
10	CZ0009000121	KOFOLOA ČS	Prime	6 375.5	0.55	98.36

Emise akcií s největšími tržními kapitalizacemi (konec měsíce) - Neregulovaný trh (Free, START)
Market Capitalization of Equity Issues (Month-End)

	ISIN	Název	Trh	Tržní kapit. (mil. Kč)	Podíl (%)	Kumul. (%)
	ISIN	Issuer	Market	Market Capit. (CZKm)	(%)	Cumul. (%)
1	DE0005557508	DEUTSCHE TELEKOM	Free	2 013 858.9	14.30	14.30
2	GB00B03MLX29	SHELL	Free	1 852 631.3	13.16	27.46
3	GB00B10RZP78	UNILEVER	Free	1 549 760.5	11.01	38.47
4	NL0000009165	HEINEKEN	Free	1 452 102.6	10.31	48.78
5	DE0007664039	VOLKSWAGEN	Free	1 044 420.6	7.42	56.20

Indikátory domácích emisí z trhu Prime (konec měsíce)
Indicators of Domestic Equities from the Prime Market (Month-End)

Indikátor	P/E	P/BV	Dividendový výnos (%)
Indicator	P/E	P/BV	Dividend Yields (%)
Hodnota	15.69	1.57	4.13
Value			

AKCIE / EQUITIES
Emise akcií s největším růstem kurzů (objem nad 50 000 Kč)
Issues of Equities with the Highest Price Increase (Turnover above CZK 50,000)

	ISIN	Název	Trh	Kurz 30.4.21	Kurz 31.5.21	Změna (%)	Objem obch. (tis. Kč)
	ISIN	Issuer	Market	Price 30.4.21	Price 31.5.21	Change (%)	Turnover (CZK 000s)
1	PLPKN0000018	PKN Orlen	Free	385.10	459.00	19.2	2140.1
2	CZ0008019106	KOMERČNÍ BANKA	Prime	652.50	768.50	17.8	3 066 117.4
3	CZ0009008942	CZG	Prime	368.00	428.00	16.3	96 178.7
4	AT0000652011	ERSTE GROUP BANK	Prime	763.80	863.00	13.0	1 817 683.6
5	AT0000746409	VERBUND	Free	1 702.50	1 887.00	10.8	62.3
6	HU0000153937	MOL	Free	151.20	167.30	10.6	418.8
7	NL00150006R6	CTP	Free	361.00	393.00	8.9	8 845.1
8	AT0000821103	UNIQA INS	Free	174.90	190.50	8.9	315.3
9	CZ0009093209	O2 C.R.	Prime	264.50	286.50	8.3	125 515.0
10	AT0000743059	OMV	Free	1 110.00	1 197.50	7.9	242.9
11	AT0000606306	RBI	Free	471.60	500.00	6.0	173.1
12	FI0009000681	NOKIA	Free	103.00	108.90	5.7	4 390.9
13	CZ0009008819	KARO INVEST	Start	80.00	84.00	5.0	168.0
14	CZ0005112300	ČEZ	Prime	599.50	626.00	4.4	2 768 502.2
15	DE0005140008	DEUTSCHE BANK	Free	302.50	313.00	3.5	2 245.6
16	AT0000908504	VIG	Prime	580.00	592.00	2.1	55 871.6
17	CZ0005131318	PRABOS PLUS	Start	392.00	400.00	2.0	343.5
18	CZ0005088559	TOMA	Standard	1 290.00	1 310.00	1.6	7 740.9
19	SK1120010287	TMR	Prime	930.00	945.00	1.6	118.3
20	DE0005557508	DEUTSCHE TELEKOM	Free	418.00	422.95	1.2	126.8

Emise akcií s největším poklesem kurzů (objem nad 50 000 Kč)
Issues of Equities with the Highest Price Decrease (Turnover above CZK 50,000)

	ISIN	Název	Trh	Kurz 30.4.21	Kurz 31.5.21	Změna (%)	Objem obch. (tis. Kč)
	ISIN	Issuer	Market	Price 30.4.21	Price 31.5.21	Change (%)	Turnover (CZK 000s)
1	CZ0005135970	PRIMOCO UAV SE	Start	358.00	298.00	- 16.8	885.4
2	CS0008419750	ENERGOAQUA	Standard	2 900.00	2 600.00	- 10.3	296.5
3	DE0007037129	RWE	Free	867.50	795.80	- 8.3	133.7
4	NL0010391108	PHOTON ENERGY	Standard	78.00	73.00	- 6.4	3 276.6
5	CZ0009009874	PILULKA LÉKÁRNY	Start	1 430.00	1 355.00	- 5.2	17 743.8
6	CZ0009009718	EMAN	Start	87.00	84.00	- 3.4	596.2
7	GB00B03MLX29	SHELL	Free	415.00	403.00	- 2.9	2 008.9
8	CZ0005123620	E4U	Standard	105.00	102.00	- 2.9	640.7
9	DE000ENAG999	E.ON	Free	261.85	261.25	- 0.2	284.8
10							
11							
12							
13							
14							
15							
16							
17							
18							
19							
20							

DLUHOPISY / BONDS
Přehled objemů obchodů - dluhopisy
Turnover Sumary - Bonds

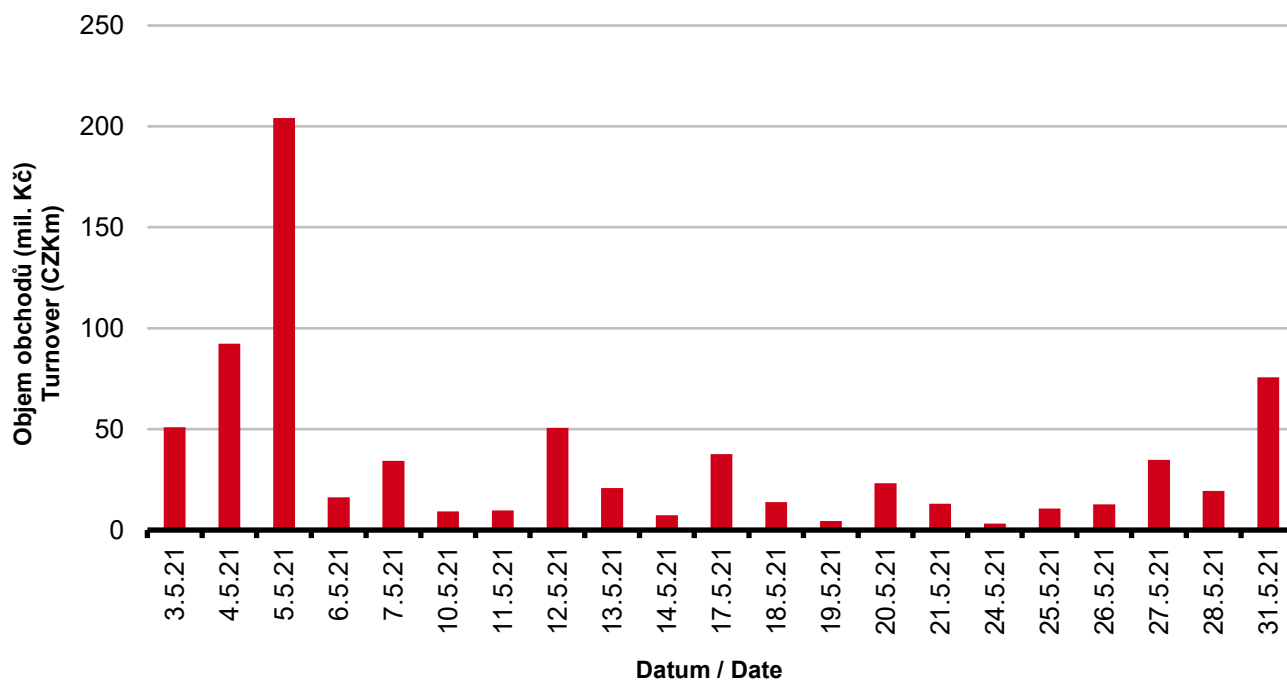
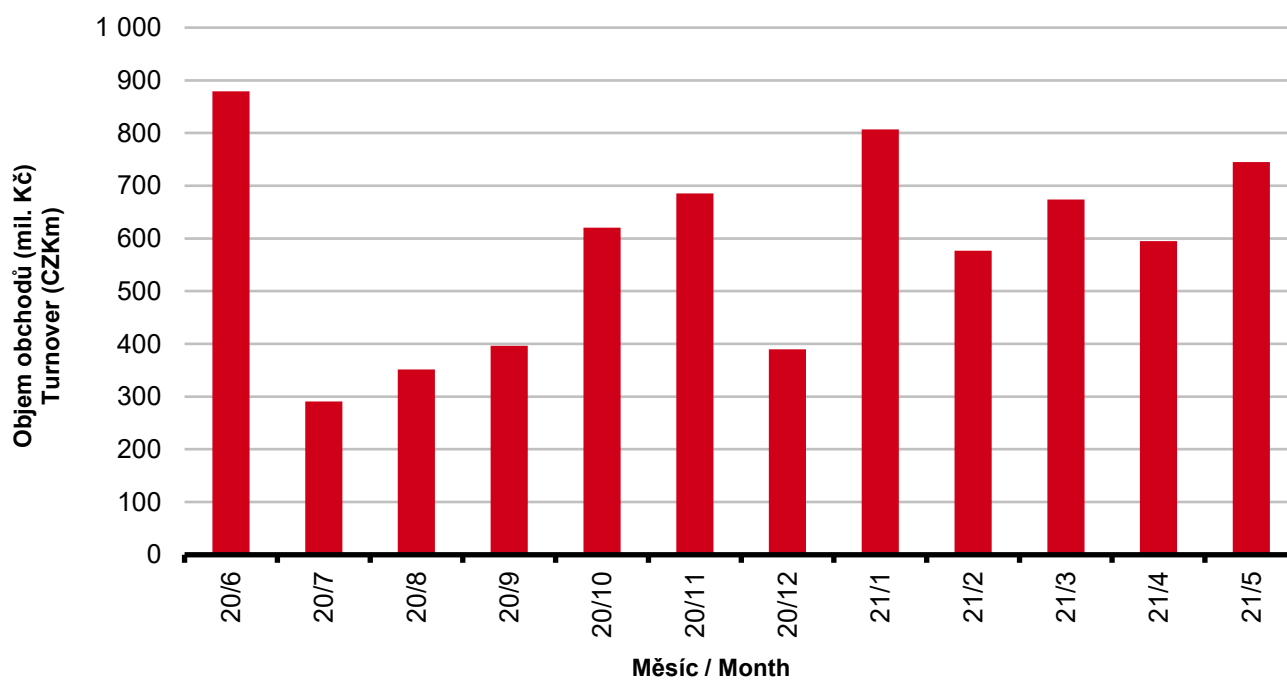
Sektor	Počet emisí*	Objem (tis. Kč)	Počet (ks)	Počet transakcí
Sector	Number* of Issues	Turnover (CZK 000s)	Volume (pieces)	No of Transactions
Veřejný / Public	25	0.000	0	0
Podnikový / Corporate	57	725 696.233	54 830	452
Finanční / Financial	25	2 536.010	24	14
MTF	2	16 400.535	546	6
Celkem / Total	109	744 632.778	55 400	472

Single count method

*Počet emisí k posl. dni v měsíci / Number of Issues in the end of the month

Emise dluhopisů s největšími celkovými objemy obchodů
Bond Issues with the Highest Turnover

	ISIN	Název	Sektor	Objem (mil. Kč)	Podíl (%)	Kumul. (%)
	ISIN	Issue	Sector	Turnover (CZKm)	(%)	Cumul. (%)
1	CZ0003527749	EN.-PRO GF 6,50/23	Corporate	222.509	29.88	29.88
2	CZ0003520793	JTRE FIN.3 0,00/24	Corporate	78.660	10.56	40.44
3	CZ0003520447	JTFG X 4,75/24	Corporate	69.316	9.31	49.75
4	CZ0003524464	EPH 4,50/25	Corporate	61.131	8.21	57.96
5	CZ0003524795	NUPEH CZ 5,90/25	Corporate	46.634	6.26	64.22
6	CZ0000001300	SAVARIN 0,00/26	Corporate	42.171	5.66	69.88
7	CZ0003522930	SAZKA GR. 5,20/24	Corporate	35.719	4.80	74.68
8	CZ0003518631	JTEF CZKI 5,00/23	Corporate	27.165	3.65	78.33
9	CZ0003520116	TMR F. CR 4,50/22	Corporate	27.041	3.63	81.96
10	CZ0000001086	LIB. O. M. 5,30/23	Corporate	25.568	3.43	85.39
11	CZ0003529943	ROHLIK FIN.5,50/26	Corporate	18.502	2.48	87.87
12	CZ0003518649	JTEF CZKII 5,25/25	Corporate	18.228	2.45	90.32
13	CZ0000000815	PHOTON EN. 6,00/23	MTF	16.401	2.20	92.52
14	CZ0003516882	JTFG VIII 4,00/22	Corporate	12.081	1.62	94.14
15	CZ0003522245	AQUILA RAF 5,25/22	Corporate	6.693	0.90	95.04
16	CZ0003519753	AQUILA RAF 5,00/23	Corporate	6.331	0.85	95.89
17	CZ0000001011	PPF FIN.H. VAR/27	Corporate	6.114	0.82	96.71
18	CZ0003515934	PSG 5,25/23	Corporate	5.996	0.81	97.52
19	CZ0003523920	HEUREKA 5,25/25	Corporate	4.900	0.66	98.18
20	CZ0003519092	FINEP HLB 5,00/23	Corporate	4.246	0.57	98.75

DLUHOPISY / BONDS
Denní objemy obchodů s dluhopisy
Daily Turnover of Bonds

Měsíční objemy dluhopisových obchodů
Monthly Turnover - Bonds


OSTATNÍ PRODUKTY / OTHER PRODUCTS
Certifikáty
Certificates

Druh certifikátu	Počet emisí	Zobchod. kusy	Objem (CZK)	Počet obchodů
Type of Certificate	Number of Issues	Traded Volume	Turnover (CZK)	Number of Trades
Bonus	3	1 176	1 170 602.30	12
Faktorový	10	1 200	12 012.00	1
Index	4	6 867	6 744 659.20	39
Turbo	7	4 710	255 470.80	4

Warranty
Warrants

Počet emisí	Zobchod. kusy	Objem (CZK)	Počet obchodů
Number of Issues	Traded Volume	Turnover (CZK)	Number of Trades
79	624 827	24 588 900.06	416

Akcie investičních fondů
Shares of Investment Funds

Počet emisí	Zobchod. kusy	Objem (CZK)	Počet obchodů
Number of Issues	Traded Volume	Turnover (CZK)	Number of Trades
33	116 644 552	122 476 779.60	73

Podílové listy investičních fondů
Unites of Investment Funds

Počet emisí	Zobchod. kusy	Objem (CZK)	Počet obchodů
Number of Issues	Traded Volume	Turnover (CZK)	Number of Trades
0	0	0.00	0

ETF

Počet emisí	Zobchod. kusy	Objem (CZK)	Počet obchodů
Number of Issues	Traded Volume	Turnover (CZK)	Number of Trades
3	5	44 370.00	1

Održené kupóny
Separated Coupons

Počet emisí	Zobchod. kusy	Objem (CZK)	Počet obchodů
Number of Issues	Traded Volume	Turnover (CZK)	Number of Trades
8	0	0.00	0

Roční objemy obchodů (v mil.) / Yearly Turnover (in mil.)

Rok Year	Akcie + PL / Equities + Units			Dluhové cenné papíry / Bonds		
	CZK	EUR ¹⁾	USD	CZK	EUR ¹⁾	USD
1993	7 129.5	212.7	241.6	1 890.5	56.2	64.5
1994	42 593.9	1 252.7	1 475.3	19 432.3	568.0	684.5
1995	125 642.8	3 671.3	4 753.5	69 764.1	2 035.3	2 633.3
1996	249 935.2	7 348.9	9 188.8	143 264.3	4 216.4	5 288.8
1997	246 301.9	6 961.2	7 897.1	433 235.6	12 053.0	13 644.5
1998	172 594.0	4 789.6	5 385.7	687 597.6	19 189.0	21 761.9
1999	163 456.7	4 425.9	4 705.3	1 024 029.0	27 801.4	29 691.6
2000	264 145.3	7 390.0	6 971.1	958 687.6	26 866.9	25 153.4
2001	128 799.1	3 780.7	3 393.5	1 858 379.7	54 615.9	49 041.9
2002	197 397.6	6 413.8	6 036.9	1 595 673.6	51 870.6	49 106.8
2003	257 442.5	8 068.6	9 187.4	1 110 103.9	34 909.5	39 246.8
2004	479 661.6	15 038.3	18 744.3	692 479.8	21 621.9	26 814.5
2005	1 041 172.9	34 957.6	43 642.8	533 241.0	17 912.3	22 382.7
2006	848 895.6	29 946.5	37 585.6	598 920.6	21 104.8	26 382.2
2007	1 013 018.8	36 528.2	50 115.8	508 858.2	18 387.8	25 231.5
2008	852 042.5	34 223.0	50 408.3	643 151.3	25 693.0	37 456.9
2009	463 858.9	17 572.3	24 510.5	585 711.5	22 087.4	30 762.4
2010	389 867.2	15 391.1	20 447.7	529 907.6	20 938.9	27 677.8
2011	370 986.4	15 130.3	21 104.5	628 022.4	25 423.6	35 184.1
2012	250 581.7	9 967.7	12 828.5	594 213.0	23 598.5	30 194.6
2013	174 740.5	6 735.2	8 949.4	1 925.7	74.2	98.5
2014	153 488.7	5 575.7	7 417.6	8 227.3	298.4	380.3
2015	167 896.9	6 150.4	6 824.3	5 101.4	186.4	207.1
2016	168 028.4	6 215.5	6 873.9	4 153.0	153.6	169.4
2017	138 783.4	5 262.6	5 920.0	6 212.5	234.3	261.1
2018	142 548.0	5 561.1	6 579.1	9 265.9	359.6	417.4
2019	108 779.8	4 236.5	4 745.0	11 920.6	464.6	518.9
2020	125 308.1	4 736.4	5 369.6	8 639.8	329.4	372.1

¹⁾ V období 1993 - 1998 objem obchodů v XEU / ¹⁾ In period 1993 - 1998 - trade value in XEU

Měsíční objemy obchodů v roce 2021 (v mil.) / Monthly Turnover in 2021 (in mil.)

Měsíc Month	Akcie / Equities			Dluhové cenné papíry / Bonds		
	CZK	EUR	USD	CZK	EUR	USD
01	10 916.2	417.7	508.3	806.6	30.8	37.4
02	11 249.0	434.2	525.6	576.9	22.3	27.0
03	11 635.2	444.4	528.7	673.7	25.8	30.6
04	11 753.5	453.4	543.3	594.8	23.0	27.4
05	11 253.8	440.4	535.1	744.6	29.0	35.1
06						
07						
08						
09						
10						
11						
12						
2021	56 807.7	2 190.1	2 641.0	3 396.6	130.9	157.5

Tržní kapitalizace akcí na konci roku (v mil.) / Market Capitalization at the End of the Year - Equities (in mil.)

Rok Year	Domácí akcie / Domestic equities			Zahraňní akcie / Foreign equities			Celkem / Total		
	CZK	EUR ¹⁾	USD	CZK	EUR ¹⁾	USD	CZK	EUR ¹⁾	USD
1994	353 102.9	10 333.7	12 588.8	0.0	0.0	0.0	353 102.9	10 333.7	12 588.8
1995	478 634.1	14 053.5	17 992.4	0.0	0.0	0.0	478 634.1	14 053.5	17 992.4
1996	539 242.2	15 903.1	19 729.3	0.0	0.0	0.0	539 242.2	15 903.1	19 729.3
1997	495 680.5	12 968.5	14 311.1	0.0	0.0	0.0	495 680.5	12 968.5	14 311.1
1998	416 202.1	11 884.4	13 940.8	0.0	0.0	0.0	416 202.1	11 884.4	13 940.8
1999	479 649.6	13 275.7	13 331.4	0.0	0.0	0.0	479 649.6	13 275.7	13 331.4
2000	442 893.8	12 621.7	11 712.7	0.0	0.0	0.0	442 893.8	12 621.7	11 712.7
2001	340 250.7	10 639.5	9 383.9	0.0	0.0	0.0	340 250.7	10 639.5	9 383.9
2002	357 909.5	11 326.3	11 874.5	120 128.8	3 801.5	3 985.6	478 038.3	15 127.8	15 860.1
2003	453 521.2	13 995.4	17 678.4	190 961.8	5 893.0	7 443.7	644 483.0	19 888.4	25 122.1
2004	660 289.3	21 720.0	29 551.1	315 484.7	10 377.8	14 119.4	975 774.0	32 097.8	43 670.5
2005	900 880.6	31 059.5	36 639.0	429 932.6	14 822.7	17 485.5	1 330 813.2	45 882.2	54 124.5
2006	953 895.5	34 693.4	45 693.4	638 101.0	23 207.9	30 566.2	1 591 996.5	57 901.3	76 259.7
2007	1 275 506.2	47 987.4	70 485.5	566 176.3	21 300.8	31 287.4	1 841 682.5	69 288.3	101 772.9
2008	788 650.6	29 615.1	41 758.5	303 081.3	11 381.2	16 047.9	1 091 731.9	40 996.3	57 806.4
2009	825 405.4	31 265.4	44 832.2	468 077.0	17 730.2	25 423.8	1 293 482.4	48 995.5	70 256.0
2010	805 237.0	31 922.2	42 394.3	582 767.5	23 102.8	30 681.7	1 388 004.5	55 025.0	73 075.9
2011	753 443.1	29 203.2	37 785.5	307 324.6	11 911.8	15 412.5	1 060 767.7	41 115.0	53 198.0
2012	708 777.7	28 193.2	37 163.3	433 312.2	17 236.0	22 719.8	1 142 089.9	45 429.2	59 883.1
2013	603 537.0	21 990.8	30 314.8	489 946.8	17 852.0	24 609.3	1 093 483.9	39 842.7	54 924.1
2014	627 910.4	22 643.7	27 543.6	412 378.3	14 871.2	18 089.1	1 040 288.7	37 514.9	45 632.7
2015	636 244.4	23 542.8	25 729.7	464 227.3	17 177.7	18 773.3	1 100 471.7	40 720.5	44 503.1
2016	599 701.3	22 194.7	23 390.2	444 762.9	16 460.5	17 347.1	1 044 464.1	38 655.2	40 737.3
2017	687 280.5	26 910.0	32 280.3	565 301.9	22 134.0	26 551.2	1 252 582.4	49 043.9	58 831.5
2018	607 748.7	23 574.4	27 003.9	20 654 207.9	801 171.8	917 720.1	21 261 956.6	824 746.2	944 723.9
2019	596 439.1	23 426.5	26 209.0	21 457 779.9	842 803.6	942 909.0	22 054 218.9	866 230.1	969 118.0
2020	571 394.0	21 767.4	26 735.6	12 931 302.0	492 621.0	605 058.1	13 502 696.0	514 388.4	631 793.7

¹⁾ V období 1993 - 1998 tržní kapitalizace v XEU / ¹⁾ In period 1993 - 1998 - market capitalization in XEU

Tržní kapitalizace akciového trhu v roce 2021 (v mil.) / Equities Market Capitalization in 2021 (in mil.)

Měsíc - konec Month - end	Domácí akcie / Domestic equities			Zahraňní akcie / Foreign equities			Celkem / Total		
	CZK	EUR	USD	CZK	EUR	USD	CZK	EUR	USD
01	580 738.7	22 318.9	27 084.2	13 294 631.5	510 938.9	620 027.6	13 875 370.2	533 257.9	647 111.8
02	598 635.4	22 853.0	27 699.2	13 463 773.6	513 982.6	622 976.8	14 062 409.1	536 835.6	650 676.0
03	610 236.0	23 340.4	27 371.0	14 308 255.0	547 265.4	641 769.7	15 071 739.6	576 467.4	676 014.3
04	628 850.9	24 294.0	29 347.2	14 394 507.1	556 094.5	671 761.6	15 023 358.0	580 388.6	701 108.7
05	673 129.7	26 449.1	32 272.0	14 573 681.2	572 639.7	698 709.4	15 246 810.9	599 088.8	730 981.4
06									
07									
08									
09									
10									
11									
12									