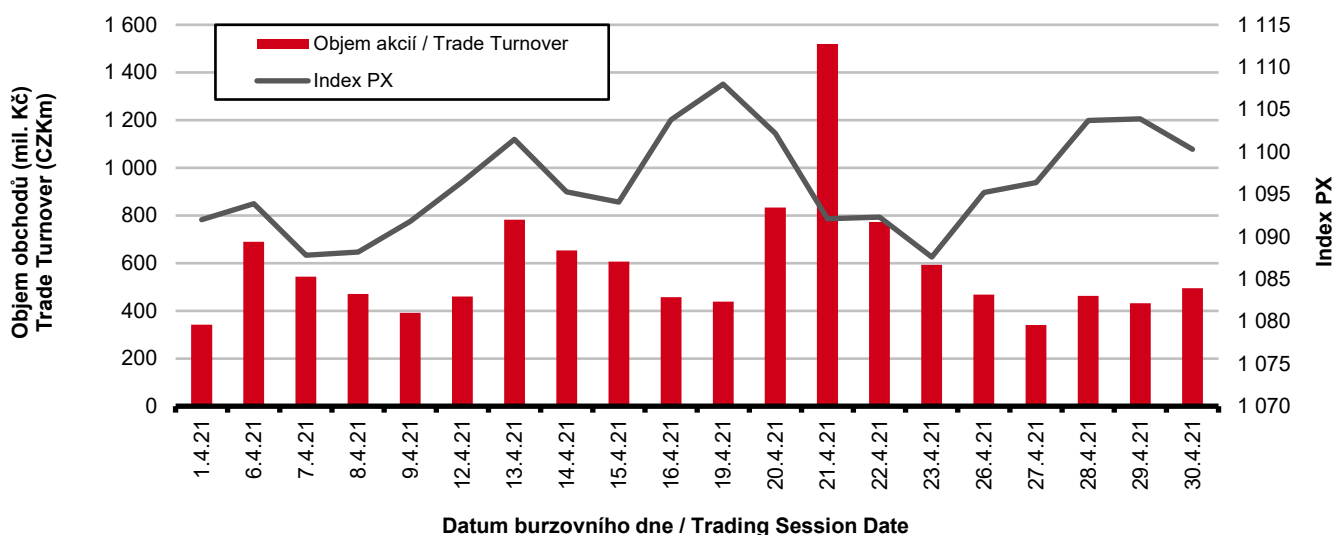


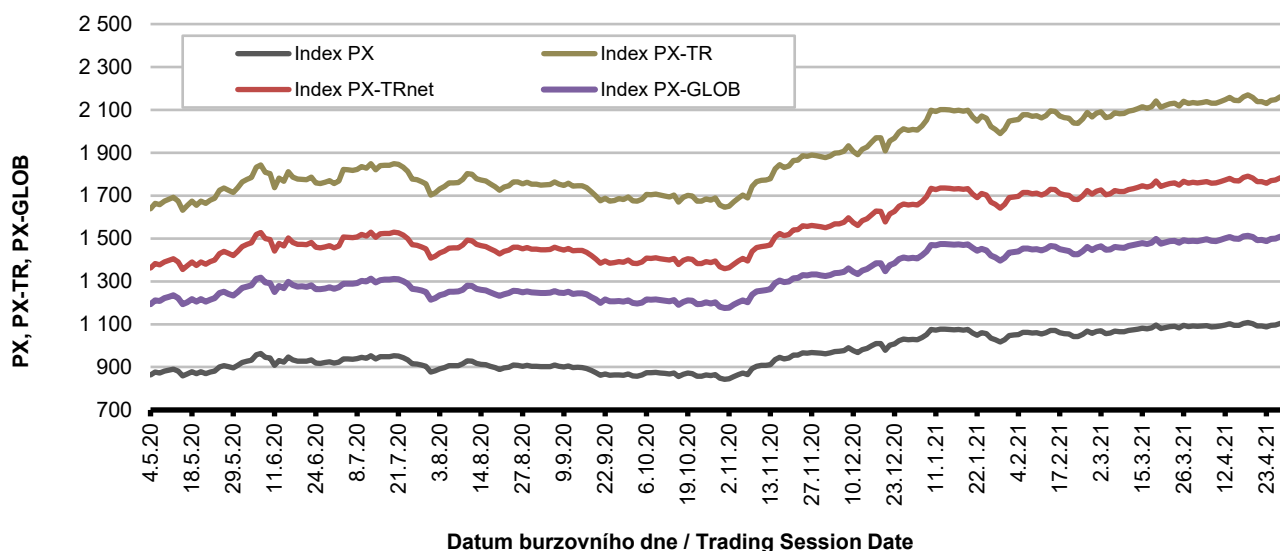
Burzovní indexy v hodnoceném měsíci Exchange Indices in the Month under Review

Index	Hodnota (konec měsíce)	Měsíční změna (%)	Roční změna (%)	Měsíční max.	Datum max.	Měsíční min.	Datum min.
	Value (End of Month)	Monthly Change (%)	Annual Change (%)	Monthly Max.	Date of Max.	Monthly Min.	Date of Min.
PX	1 100.25	0.89	26.01	1 108.01	19.4.2021	1 087.61	23.4.2021
PX-TR	2 154.70	1.08	29.93	2 169.89	19.4.2021	2 129.94	23.4.2021
PX-TRnet	1 778.20	1.05	29.08	1 790.74	19.4.2021	1 757.77	23.4.2021
PX-GLOB	1 505.01	1.18	24.63	1 512.66	19.4.2021	1 487.27	23.4.2021

Objem akciových obchodů a index PX Equity Turnover and PX Index



Vývoj indexů PX a PX-GLOB (12 měsíců) Exchange Indices in the Last 12 Months

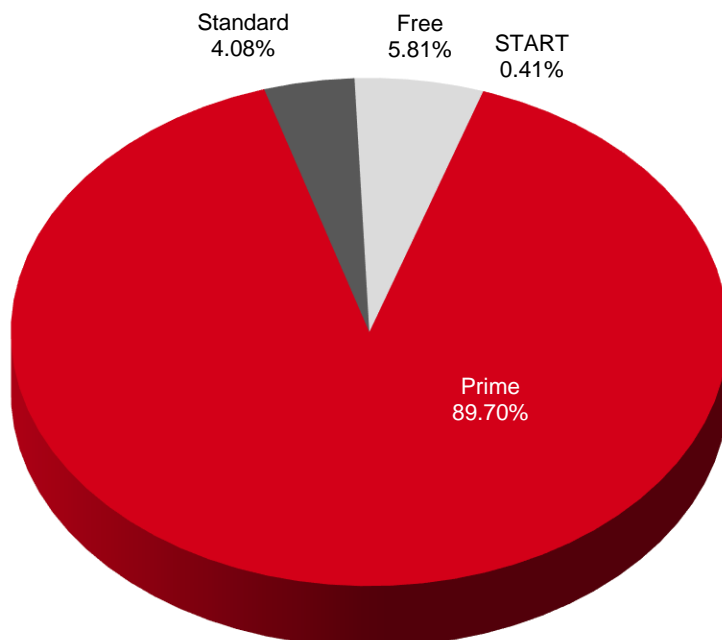


Přehled objemů obchodů - akcie
Trade Turnover - Equities

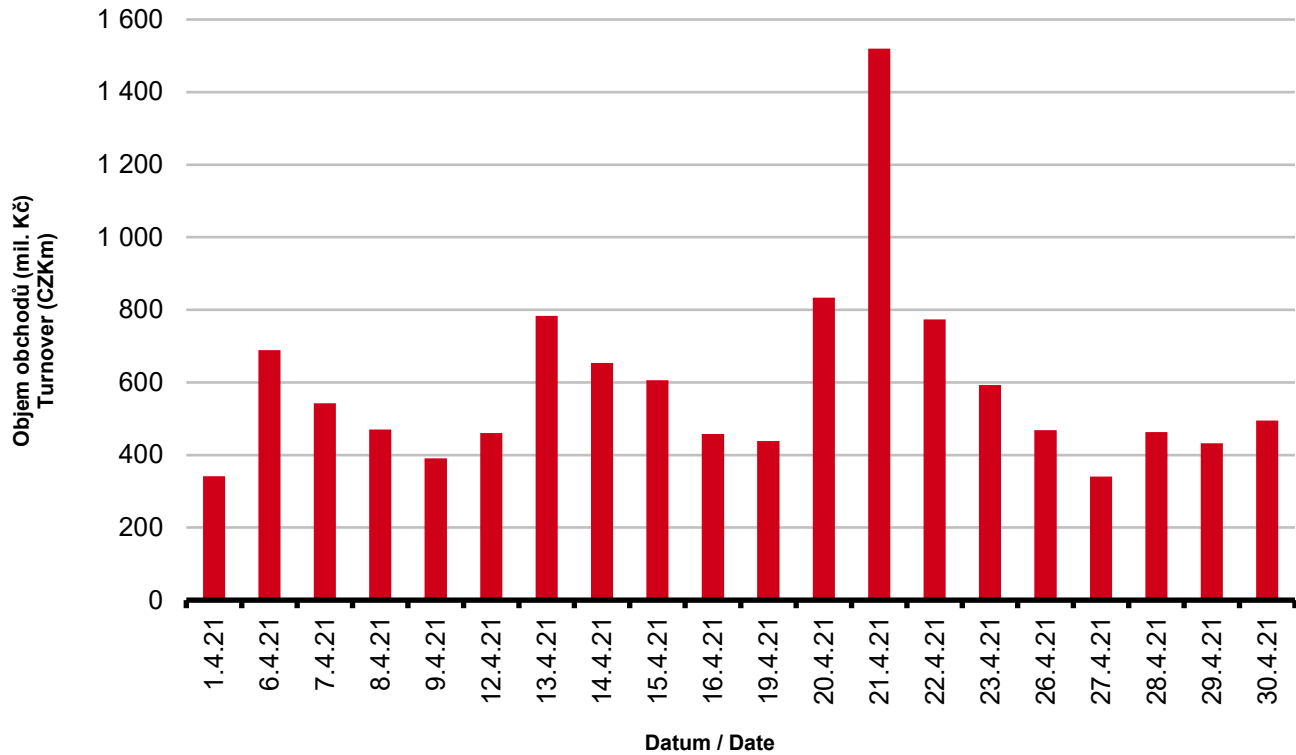
Trh	Počet zobch. emisí	Objem (tis. Kč)	Počet (ks)	Počet transakcí
Market	Number of Traded Issues	Turnover (CZK 000s)	Volume (pieces)	Number of Transactions
Prime	10	10 542 757.027	52 967 036	52 076
Standard	7	480 108.394	187 259	4 600
Free	31	682 454.642	4 769 002	7 615
START	8	48 217.900	57 690	411
Celkem / Total	56	11 753 537.963	57 980 987	64 702

Single count method

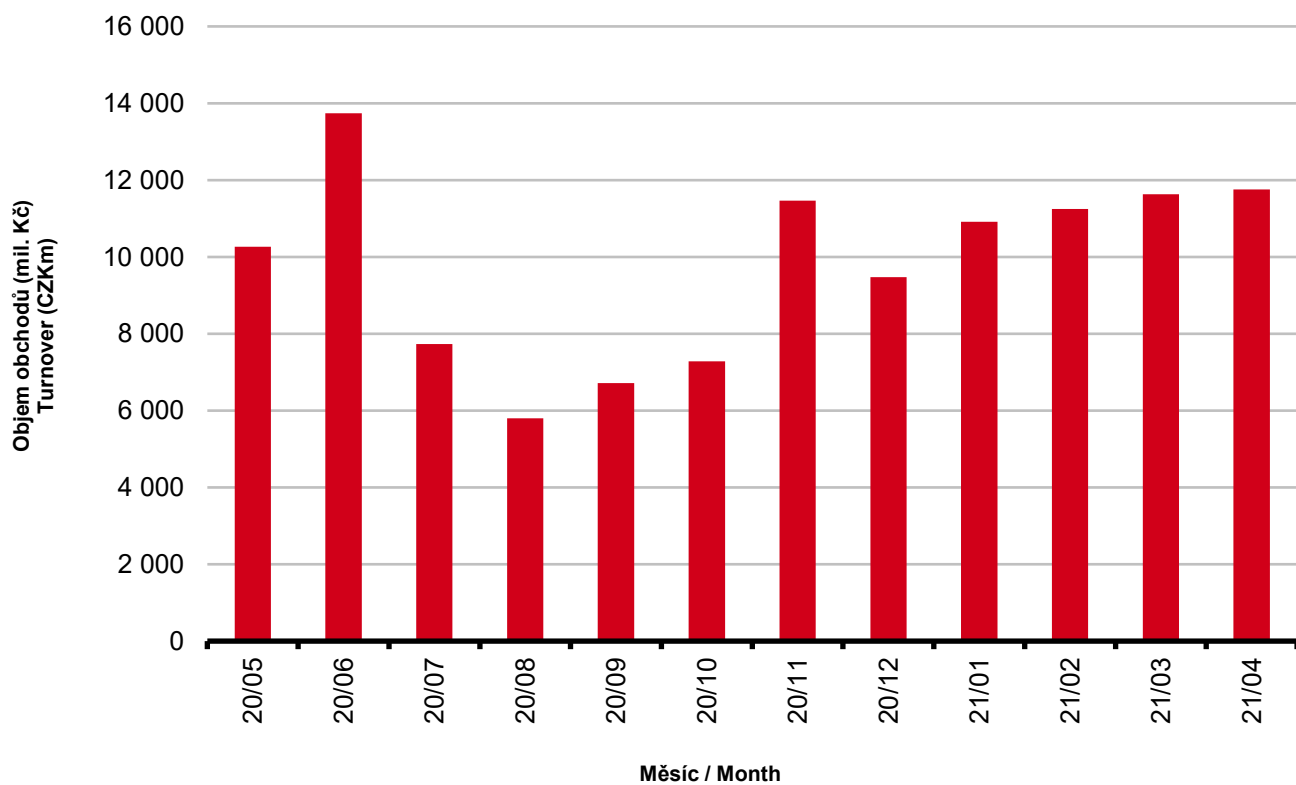
Skladba celkových objemů obchodů
Trade Turnover Structure



Denní objemy akciových obchodů
Daily Trade Turnover - Equities



Měsíční objemy akciových obchodů
Monthly Turnover - Equities



AKCIE / EQUITIES
Oborové objemy akciových obchodů a jejich podíl na celku
Turnover of Equities by Sector and as Percentage of the Total Turnover

Číslo	Obor	Počet emisi	Objem (mil. Kč)	Podíl (%)
No.	Sector	Number of Issues	Turnover (CZKm)	(%)
1	Zemědělství / Agriculture	0	0.000	0.00
2	Výroba potravin / Food Production	0	0.000	0.00
3	Výroba nápojů a tabáku / Beverages & Tobacco	2	431.967	3.68
4	Těžba, zpracování nerostů a rud / Mining	5	5.663	0.05
5	Textilní, oděvní, kožedělný / Textiles	1	0.588	0.01
6	Dřevařský a papírenský / Wood and Paper	0	0.000	0.00
7	Chemický, farmaceut., guma / Chemicals, Pharmacy, Rubber	2	0.000	0.00
8	Stavebnictví, stav. hmoty / Building	3	0.000	0.00
9	Hutnictví, zpracování kovů / Metallurgy	0	0.000	0.00
10	Strojírenství / Mechanical Engineering	4	2.026	0.02
11	Elektrotechnika, elektronika / Electrical Engineering, Electronics	1	7.986	0.07
12	Energetika / Energy	6	2 837.253	24.14
13	Doprava a spoje / Transportation	3	168.313	1.43
14	Obchod / Trade	2	54.609	0.46
15	Peněžnictví / Finance and Banking	9	4 226.699	35.96
16	Služby / Services	6	650.076	5.53
17	Bížuterie, sklo a keramika / Jewelry, Glass, Ceramics	0	0.000	0.00
18	Investiční fondy / Investment Funds	0	0.000	0.00
19	Ostatní / Others	12	3 368.357	28.66
	CELKEM / TOTAL	56	11 753.538	100.00

Emise akcií s největšími celkovými objemy obchodů
Highest Turnover of Equity Issues

	ISIN	Název	Trh	Objem (mil. Kč)	Podíl (%)	Kumul. (%)
	ISIN	Issuer	Market	Turnover (CZKm)	(%)	Cumul. (%)
1	CZ0008040318	MONETA MONEY BANK	Prime	3 298.827	28.07%	28.07%
2	CZ0005112300	ČEZ	Prime	2 833.500	24.11%	52.17%
3	CZ0008019106	KOMERČNÍ BANKA	Prime	2 585.299	22.00%	74.17%
4	AT0000652011	ERSTE GROUP BANK	Prime	1 556.590	13.24%	87.41%
5	GB00BDD85M81	AVAST	Free	649.595	5.53%	92.94%
6	CS0008418869	PHILIP MORRIS ČR	Standard	420.625	3.58%	96.52%
7	CZ0009093209	O2 C.R.	Prime	168.233	1.43%	97.95%
8	CZ0009009940	SAB FINANCE	Standard	45.841	0.39%	98.34%
9	CZ0009009874	PILULKA LÉKÁRNY	START	44.641	0.38%	98.72%
10	CZ0009008942	CZG	Prime	39.239	0.33%	99.05%
11	AT0000908504	VIG	Prime	35.658	0.30%	99.36%
12	CZ0009000121	KOFOLA ČS	Prime	25.150	0.21%	99.57%
13	GB00BF5SDZ96	STOCK	Free	11.342	0.10%	99.67%
14	CZ0005088559	TOMA	Standard	9.969	0.08%	99.75%
15	FI0009000681	NOKIA	Free	7.986	0.07%	99.82%

Sumarizace Tržních kapitalizací (konec měsíce)
Market Capitalization Summary (Month-End)

Trh Market	Tržní kapitalizace (mil. Kč) Market Capitalization (CZKm)	Počet emisí Number of Issues
Prime	1 035 445.6	10
Standard	41 099.0	7
Free	13 939 696.3	31
START	7 117.1	8
Celkem / Total	15 023 358.0	56
Z toho: / Of which:		
Dom. emise / Domestic Issues	628 850.9	20
Zahr. emise / Foreign Issues	14 394 507.1	36

Emise akcií s největšími tržními kapitalizacemi (konec měsíce) - Regulovaný trh (Prime, Standard)
Market Capitalization of Equity Issues (Month-End)

	ISIN	Název	Trh	Tržní kapit. (mil. Kč)	Podíl (%)	Kumul. (%)
	ISIN	Issuer	Market	Market Capit. (CZKm)	(%)	Cumul. (%)
1	AT0000652011	ERSTE GROUP BANK	Prime	328 281.2	30.49	30.49
2	CZ0005112300	ČEZ	Prime	322 524.9	29.96	60.45
3	CZ0008019106	KOMERČNÍ BANKA	Prime	124 007.1	11.52	71.97
4	CZ0009093209	O2 C.R.	Prime	79 583.3	7.39	79.36
5	AT0000908504	VIG	Prime	74 240.0	6.90	86.26
6	BE0003878957	VGP	Prime	41 371.9	3.84	90.10
7	CZ0008040318	MONETA MONEY BANK	Prime	40 880.0	3.80	93.90
8	CS0008418869	PHILIP MORRIS ČR	Standard	27 825.2	2.58	96.49
9	CZ0009008942	CZG	Prime	12 010.8	1.12	97.60
10	CZ0009000121	KOFOVA ČS	Prime	6 308.6	0.59	98.19

Emise akcií s největšími tržními kapitalizacemi (konec měsíce) - Neregulovaný trh (Free, START)
Market Capitalization of Equity Issues (Month-End)

	ISIN	Název	Trh	Tržní kapit. (mil. Kč)	Podíl (%)	Kumul. (%)
	ISIN	Issuer	Market	Market Capit. (CZKm)	(%)	Cumul. (%)
1	DE0005557508	DEUTSCHE TELEKOM	Free	1 990 289.7	14.27	14.27
2	GB00B03MLX29	SHELL	Free	1 907 796.5	13.68	27.95
3	GB00B10RZP78	UNILEVER	Free	1 520 094.2	10.90	38.85
4	NL0000009165	HEINEKEN	Free	1 440 006.5	10.32	49.17
5	DE0007664039	VOLKSWAGEN	Free	1 067 105.8	7.65	56.83

Indikátory domácích emisí z trhu Prime (konec měsíce)
Indicators of Domestic Equities from the Prime Market (Month-End)

Indikátor Indicator	P/E P/E	P/BV P/BV	Dividendový výnos (%) Dividend Yields (%)
Hodnota Value	14,92	1,46	6,12

AKCIE / EQUITIES
Emise akcií s největším růstem kurzů (objem nad 50 000 Kč)
Issues of Equities with the Highest Price Increase (Turnover above CZK 50,000)

	ISIN	Název	Trh	Kurz 26.2.21	Kurz 31.3.21	Změna (%)	Objem obch. (tis. Kč)
	ISIN	Issuer	Market	Price 31.3.21	Price 30.4.21	Change (%)	Turnover (CZK 000s)
1	CS0008419750	ENERGOAQUA	Standard	2 560.00	2 900.00	13.3	228.4
2	FI0009000681	NOKIA	Free	91.10	103.00	13.1	7 985.7
3	DE0005140008	DEUTSCHE BANK	Free	270.10	302.50	12.0	2 587.0
4	CZ0005112300	ČEZ	Prime	550.00	599.50	9.0	2 833 499.8
5	AT0000746409	VERBUND	Free	1 568.50	1 702.50	8.5	401.6
6	CS0008416251	RMS MEZZANINE	Standard	1.48	1.57	6.1	154.3
7	PLPKN0000018	PKN Orlen	Free	365.60	385.10	5.3	948.5
8	CZ0005135970	PRIMOCO UAV SE	START	340.00	358.00	5.3	1 696.6
9	CZ0009000121	KOFOLA ČS	Prime	269.00	283.00	5.2	25 150.4
10	CZ0005123620	E4U	Standard	100.00	105.00	5.0	653.6
11	DE000ENAG999	E.ON	Free	251.25	261.85	4.2	245.0
12	AT0000821103	UNIQA INS	Free	169.70	174.90	3.1	434.6
13	CZ0009008819	KARO INVEST	START	78.00	80.00	2.6	160.0
14	CZ0009093209	O2 C.R.	Prime	259.00	264.50	2.1	168 232.7
15	GB00BDD85M81	AVAST	Free	141.00	142.90	1.3	649 595.0
16	DE0007664039	VOLKSWAGEN	Free	5 866.00	5 927.00	1.0	146.8
17	DE0007037129	RWE	Free	860.00	867.50	0.9	240.8
18	CZ0005088559	TOMA	Standard	1 280.00	1 290.00	0.8	9 968.6
19	AT0000652011	ERSTE GROUP BANK	Prime	758.60	763.80	0.7	1 556 590.0
20							

Emise akcií s největším poklesem kurzů (objem nad 50 000 Kč)
Issues of Equities with the Highest Price Decrease (Turnover above CZK 50,000)

	ISIN	Název	Trh	Kurz 26.2.21	Kurz 31.3.21	Změna (%)	Objem obch. (tis. Kč)
	ISIN	Issuer	Market	Price 26.2.21	Price 31.3.21	Change (%)	Turnover (CZK 000s)
1	CZ0009009718	EMAN	START	98.00	87.00	- 11.2	1 132.5
2	SE0000115446	VOLVO	Free	608.00	540.00	- 11.2	172.6
3	GB00B03MLX29	SHELL	Free	451.50	415.00	- 8.1	3 900.9
4	IT0000336518	JUVENTUS F.C.	Free	21.38	19.68	- 8.0	191.4
5	CS0008418869	PHILIP MORRIS ČR	Standard	15 700.00	14 540.00	- 7.4	420 625.1
6	NL00150006R6	CTP	Free	386.00	361.00	- 6.5	2 886.6
7	HU0000153937	MOL	Free	161.00	151.20	- 6.1	813.9
8	GB00BF5SDZ96	STOCK	Free	85.70	80.80	- 5.7	11 341.5
9	CZ0008019106	KOMERČNÍ BANKA	Prime	687.00	652.50	- 5.0	2 585 298.8
10	DE0005557508	DEUTSCHE TELEKOM	Free	439.90	418.00	- 5.0	80.2
11	CZ0008040318	MONETA MONEY BANK	Prime	82.90	80.00	- 3.5	3 298 827.4
12	NL0010391108	PHOTON ENERGY	Standard	80.50	78.00	- 3.1	2 637.6
13	CZ0009009874	PILULKA LÉKÁRNY	START	1 460.00	1 430.00	- 2.1	44 640.8
14	CZ0005131318	PRABOS PLUS	START	400.00	392.00	- 2.0	588.0
15	DE0005493092	BORUSSIA DORTMUND	Free	151.30	149.10	- 1.5	65.3
16	AT0000606306	RBI	Free	477.90	471.60	- 1.3	287.8
17	SK1120010287	TMR	Prime	940.00	930.00	- 1.1	260.3
18	AT0000908504	VIG	Prime	585.00	580.00	- 0.9	35 658.5
19	CZ0009008942	CZG	Prime	370.00	368.00	- 0.5	39 239.0
20							

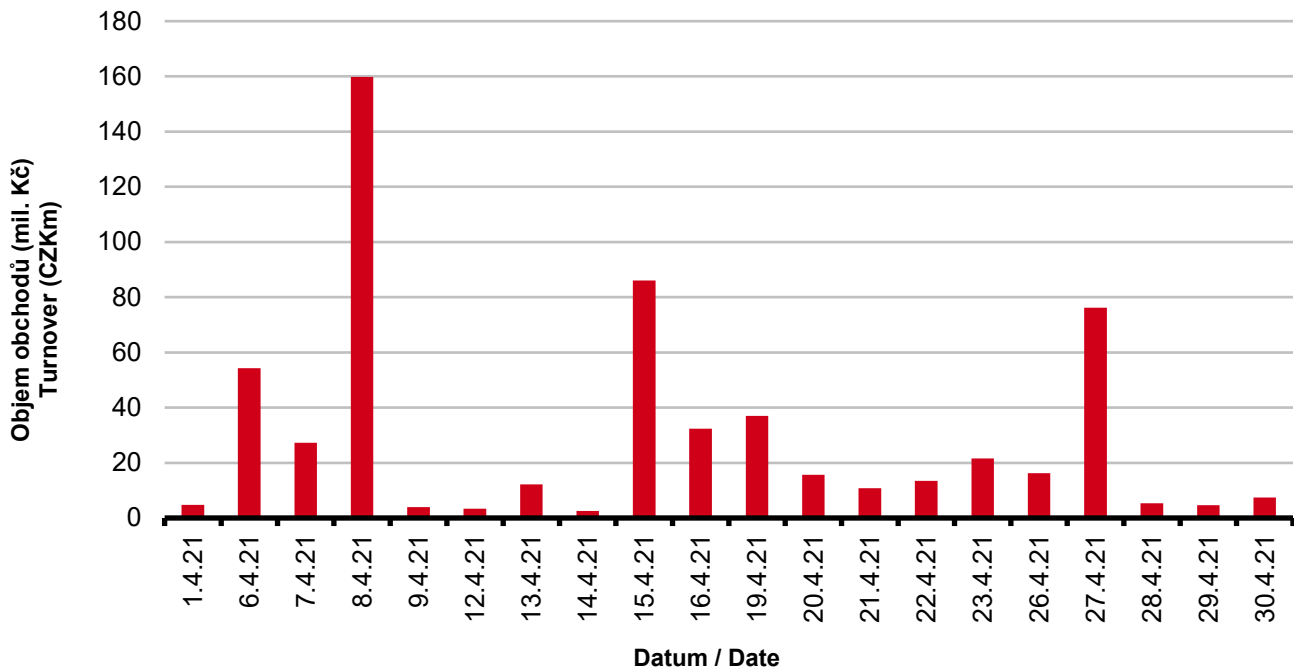
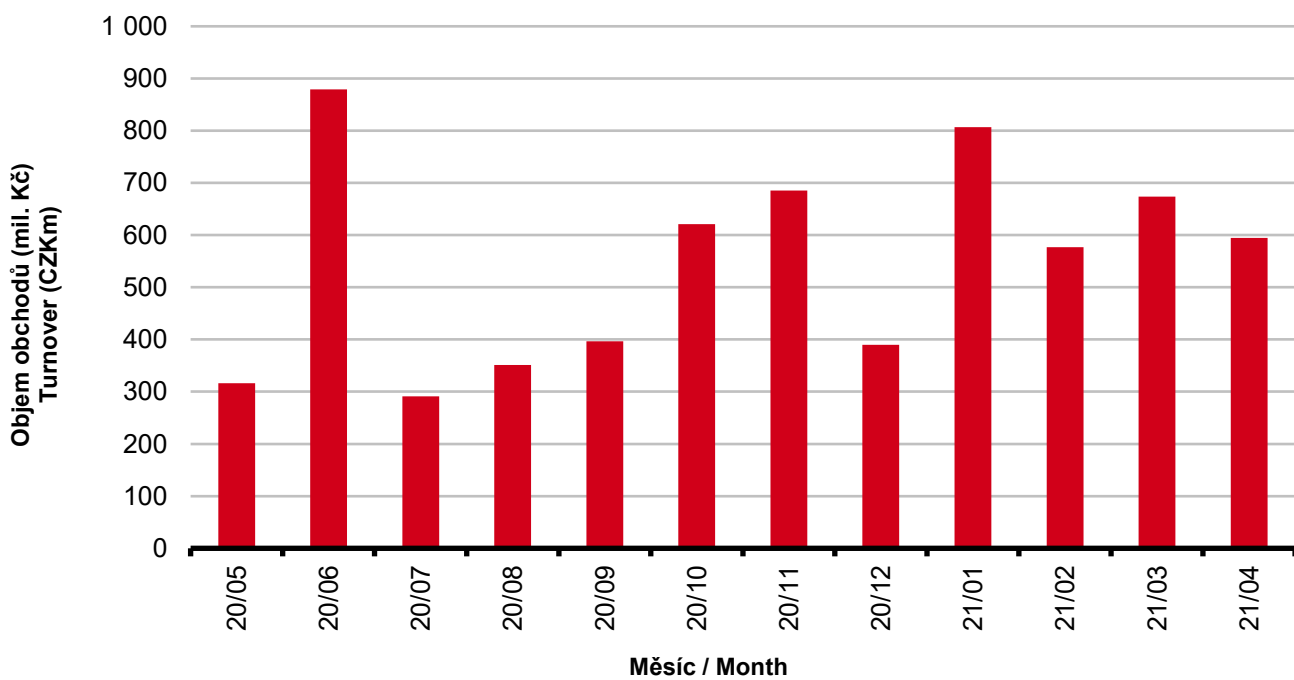
DLUHOPISY / BONDS
Přehled objemů obchodů - dluhopisy
Turnover Sumary - Bonds

Sektor	Počet emisí	Objem (tis. Kč)	Počet (ks)	Počet transakcí
Sector	Number of Issues	Turnover (CZK 000s)	Volume (pieces)	No of Transactions
Veřejný / Public	26	0.000	0	0
Podnikový / Corporate	57	593 781.874	31 532	295
Finanční / Financial	28	1 049.000	10	7
Celkem / Total	111	594 830.874	31 542	302

Single count method

Emise dluhopisů s největšími celkovými objemy obchodů
Bond Issues with the Highest Turnover

	ISIN	Název	Sektor	Objem (mil. Kč)	Podíl (%)	Kumul. (%)
	ISIN	Issue	Sector	Turnover (CZKm)	(%)	Cumul. (%)
1	CZ0003520447	JTFG X 4,75/24	Corporate	134.840	22.67	22.67
2	CZ0003529943	ROHLIK FIN.5,50/26	Corporate	98.989	16.64	39.31
3	CZ0000001300	SAVARIN 0,00/26	Corporate	89.852	15.11	54.42
4	CZ0003524464	EPH 4,50/25	Corporate	47.735	8.03	62.44
5	CZ0003518631	JTEF CZKI 5,00/23	Corporate	45.161	7.59	70.03
6	CZ0003520793	JTRE FIN.3 0,00/24	Corporate	41.954	7.05	77.09
7	CZ0003524795	NUPEH CZ 5,90/25	Corporate	33.682	5.66	82.75
8	CZ0003522930	SAZKA GR. 5,20/24	Corporate	20.797	3.50	86.24
9	CZ0003518649	JTEF CZKII 5,25/25	Corporate	18.115	3.05	89.29
10	CZ0000001086	LIB. O. M. 5,30/23	Corporate	14.346	2.41	91.70
11	CZ0003522419	J&T EF IV 5,60/22	Corporate	6.122	1.03	92.73
12	CZ0000001367	FRAT.FUNDS 5,25/26	Corporate	5.354	0.90	93.63
13	CZ0003523920	HEUREKA 5,25/25	Corporate	5.073	0.85	94.48
14	CZ0003521643	NATLAND R. 5,47/24	Corporate	4.765	0.80	95.29
15	CZ0003527749	EN.-PRO GF 6,50/23	Corporate	4.408	0.74	96.03
16	CZ0003520116	TMR F. CR 4,50/22	Corporate	3.727	0.63	96.65
17	CZ0000001011	PPF FIN.H. VAR/27	Corporate	3.570	0.60	97.25
18	CZ0003516882	JTFG VIII 4,00/22	Corporate	3.044	0.51	97.76
19	CZ0003515934	PSG 5,25/23	Corporate	2.917	0.49	98.26
20	CZ0003529554	TRIGEMA REF5,10/25	Corporate	2.849	0.48	98.73

DLUHOPISY / BONDS
Denní objemy obchodů s dluhopisy
Daily Turnover of Bonds

Měsíční objemy dluhopisových obchodů
Monthly Turnover - Bonds


OSTATNÍ PRODUKTY / OTHER PRODUCTS
Certifikáty
Certificates

Druh certifikátu	Počet emisí	Zobchod. kusy	Objem (CZK)	Počet obchodů
Type of Certificate	Number of Issues	Traded Volume	Turnover (CZK)	Number of Trades
Bonus	3	3 400	3 662 013.23	16
Faktorový	10	1 200	9 600.00	1
Index	4	10 144	9 084 648.03	29
Turbo	11	10	12 915.70	1

Warranty
Warrants

Počet emisí	Zobchod. kusy	Objem (CZK)	Počet obchodů
Number of Issues	Traded Volume	Turnover (CZK)	Number of Trades
78	254 128	10 523 255.40	237

Akcie investičních fondů
Shares of Investment Funds

Počet emisí	Zobchod. kusy	Objem (CZK)	Počet obchodů
Number of Issues	Traded Volume	Turnover (CZK)	Number of Trades
31	0	0.00	0

Podílové listy investičních fondů
Unites of Investment Funds

Počet emisí	Zobchod. kusy	Objem (CZK)	Počet obchodů
Number of Issues	Traded Volume	Turnover (CZK)	Number of Trades
0	0	0.00	0

ETF

Počet emisí	Zobchod. kusy	Objem (CZK)	Počet obchodů
Number of Issues	Traded Volume	Turnover (CZK)	Number of Trades
3	2	17 848.00	1

Održené kupóny
Separated Coupons

Počet emisí	Zobchod. kusy	Objem (CZK)	Počet obchodů
Number of Issues	Traded Volume	Turnover (CZK)	Number of Trades
8	0	0.00	0

Roční objemy obchodů (v mil.) / Yearly Turnover (in mil.)

Rok Year	Akcie + PL / Equities + Units			Dluhové cenné papíry / Bonds		
	CZK	EUR ¹⁾	USD	CZK	EUR ¹⁾	USD
1993	7 129.5	212.7	241.6	1 890.5	56.2	64.5
1994	42 593.9	1 252.7	1 475.3	19 432.3	568.0	684.5
1995	125 642.8	3 671.3	4 753.5	69 764.1	2 035.3	2 633.3
1996	249 935.2	7 348.9	9 188.8	143 264.3	4 216.4	5 288.8
1997	246 301.9	6 961.2	7 897.1	433 235.6	12 053.0	13 644.5
1998	172 594.0	4 789.6	5 385.7	687 597.6	19 189.0	21 761.9
1999	163 456.7	4 425.9	4 705.3	1 024 029.0	27 801.4	29 691.6
2000	264 145.3	7 390.0	6 971.1	958 687.6	26 866.9	25 153.4
2001	128 799.1	3 780.7	3 393.5	1 858 379.7	54 615.9	49 041.9
2002	197 397.6	6 413.8	6 036.9	1 595 673.6	51 870.6	49 106.8
2003	257 442.5	8 068.6	9 187.4	1 110 103.9	34 909.5	39 246.8
2004	479 661.6	15 038.3	18 744.3	692 479.8	21 621.9	26 814.5
2005	1 041 172.9	34 957.6	43 642.8	533 241.0	17 912.3	22 382.7
2006	848 895.6	29 946.5	37 585.6	598 920.6	21 104.8	26 382.2
2007	1 013 018.8	36 528.2	50 115.8	508 858.2	18 387.8	25 231.5
2008	852 042.5	34 223.0	50 408.3	643 151.3	25 693.0	37 456.9
2009	463 858.9	17 572.3	24 510.5	585 711.5	22 087.4	30 762.4
2010	389 867.2	15 391.1	20 447.7	529 907.6	20 938.9	27 677.8
2011	370 986.4	15 130.3	21 104.5	628 022.4	25 423.6	35 184.1
2012	250 581.7	9 967.7	12 828.5	594 213.0	23 598.5	30 194.6
2013	174 740.5	6 735.2	8 949.4	1 925.7	74.2	98.5
2014	153 488.7	5 575.7	7 417.6	8 227.3	298.4	380.3
2015	167 896.9	6 150.4	6 824.3	5 101.4	186.4	207.1
2016	168 028.4	6 215.5	6 873.9	4 153.0	153.6	169.4
2017	138 783.4	5 262.6	5 920.0	6 212.5	234.3	261.1
2018	142 548.0	5 561.1	6 579.1	9 265.9	359.6	417.4
2019	108 779.8	4 236.5	4 745.0	11 920.6	464.6	518.9
2020	125 308.1	4 736.4	5 369.6	8 639.8	329.4	372.1

¹⁾ V období 1993 - 1998 objem obchodů v XEU / ¹⁾ In period 1993 - 1998 - trade value in XEU

Měsíční objemy obchodů v roce 2021 (v mil.) / Monthly Turnover in 2021 (in mil.)

Měsíc Month	Akcie / Equities			Dluhové cenné papíry / Bonds		
	CZK	EUR	USD	CZK	EUR	USD
01	10 916.2	417.7	508.3	806.6	30.8	37.4
02	11 249.0	434.2	525.6	576.9	22.3	27.0
03	11 635.2	444.4	528.7	673.7	25.8	30.6
04	11 753.5	453.4	543.3	594.8	23.0	27.4
05						
06						
07						
08						
09						
10						
11						
12						
2021	45 553.9	1 749.8	2 105.9	2 652.0	101.8	122.4

Tržní kapitalizace akcí na konci roku (v mil.) / Market Capitalization at the End of the Year - Equities (in mil.)

Rok Year	Domácí akcie / Domestic equities			Zahraniční akcie / Foreign equities			Celkem / Total		
	CZK	EUR ¹⁾	USD	CZK	EUR ¹⁾	USD	CZK	EUR ¹⁾	USD
1994	353 102.9	10 333.7	12 588.8	0.0	0.0	0.0	353 102.9	10 333.7	12 588.8
1995	478 634.1	14 053.5	17 992.4	0.0	0.0	0.0	478 634.1	14 053.5	17 992.4
1996	539 242.2	15 903.1	19 729.3	0.0	0.0	0.0	539 242.2	15 903.1	19 729.3
1997	495 680.5	12 968.5	14 311.1	0.0	0.0	0.0	495 680.5	12 968.5	14 311.1
1998	416 202.1	11 884.4	13 940.8	0.0	0.0	0.0	416 202.1	11 884.4	13 940.8
1999	479 649.6	13 275.7	13 331.4	0.0	0.0	0.0	479 649.6	13 275.7	13 331.4
2000	442 893.8	12 621.7	11 712.7	0.0	0.0	0.0	442 893.8	12 621.7	11 712.7
2001	340 250.7	10 639.5	9 383.9	0.0	0.0	0.0	340 250.7	10 639.5	9 383.9
2002	357 909.5	11 326.3	11 874.5	120 128.8	3 801.5	3 985.6	478 038.3	15 127.8	15 860.1
2003	453 521.2	13 995.4	17 678.4	190 961.8	5 893.0	7 443.7	644 483.0	19 888.4	25 122.1
2004	660 289.3	21 720.0	29 551.1	315 484.7	10 377.8	14 119.4	975 774.0	32 097.8	43 670.5
2005	900 880.6	31 059.5	36 639.0	429 932.6	14 822.7	17 485.5	1 330 813.2	45 882.2	54 124.5
2006	953 895.5	34 693.4	45 693.4	638 101.0	23 207.9	30 566.2	1 591 996.5	57 901.3	76 259.7
2007	1 275 506.2	47 987.4	70 485.5	566 176.3	21 300.8	31 287.4	1 841 682.5	69 288.3	101 772.9
2008	788 650.6	29 615.1	41 758.5	303 081.3	11 381.2	16 047.9	1 091 731.9	40 996.3	57 806.4
2009	825 405.4	31 265.4	44 832.2	468 077.0	17 730.2	25 423.8	1 293 482.4	48 995.5	70 256.0
2010	805 237.0	31 922.2	42 394.3	582 767.5	23 102.8	30 681.7	1 388 004.5	55 025.0	73 075.9
2011	753 443.1	29 203.2	37 785.5	307 324.6	11 911.8	15 412.5	1 060 767.7	41 115.0	53 198.0
2012	708 777.7	28 193.2	37 163.3	433 312.2	17 236.0	22 719.8	1 142 089.9	45 429.2	59 883.1
2013	603 537.0	21 990.8	30 314.8	489 946.8	17 852.0	24 609.3	1 093 483.9	39 842.7	54 924.1
2014	627 910.4	22 643.7	27 543.6	412 378.3	14 871.2	18 089.1	1 040 288.7	37 514.9	45 632.7
2015	636 244.4	23 542.8	25 729.7	464 227.3	17 177.7	18 773.3	1 100 471.7	40 720.5	44 503.1
2016	599 701.3	22 194.7	23 390.2	444 762.9	16 460.5	17 347.1	1 044 464.1	38 655.2	40 737.3
2017	687 280.5	26 910.0	32 280.3	565 301.9	22 134.0	26 551.2	1 252 582.4	49 043.9	58 831.5
2018	607 748.7	23 574.4	27 003.9	20 654 207.9	801 171.8	917 720.1	21 261 956.6	824 746.2	944 723.9
2019	596 439.1	23 426.5	26 209.0	21 457 779.9	842 803.6	942 909.0	22 054 218.9	866 230.1	969 118.0
2020	571 394.0	21 767.4	26 735.6	12 931 302.0	492 621.0	605 058.1	13 502 696.0	514 388.4	631 793.7

¹⁾ V období 1993 - 1998 tržní kapitalizace v XEU / ¹⁾ In period 1993 - 1998 - market capitalization in XEU

Tržní kapitalizace akciového trhu v roce 2021 (v mil.) / Equities Market Capitalization in 2021 (in mil.)

Měsíc - konec Month - end	Domácí akcie / Domestic equities			Zahraniční akcie / Foreign equities			Celkem / Total		
	CZK	EUR	USD	CZK	EUR	USD	CZK	EUR	USD
01	580 738.7	22 318.9	27 084.2	13 294 631.5	510 938.9	620 027.6	13 875 370.2	533 257.9	647 111.8
02	598 635.4	22 853.0	27 699.2	13 463 773.6	513 982.6	622 976.8	14 062 409.1	536 835.6	650 676.0
03	610 236.0	23 340.4	27 371.0	14 461 503.5	553 126.9	648 643.4	15 071 739.6	576 467.4	676 014.3
04	628 850.9	24 294.0	29 347.2	14 394 507.1	556 094.5	671 761.6	15 023 358.0	580 388.6	701 108.7
05									
06									
07									
08									
09									
10									
11									
12									