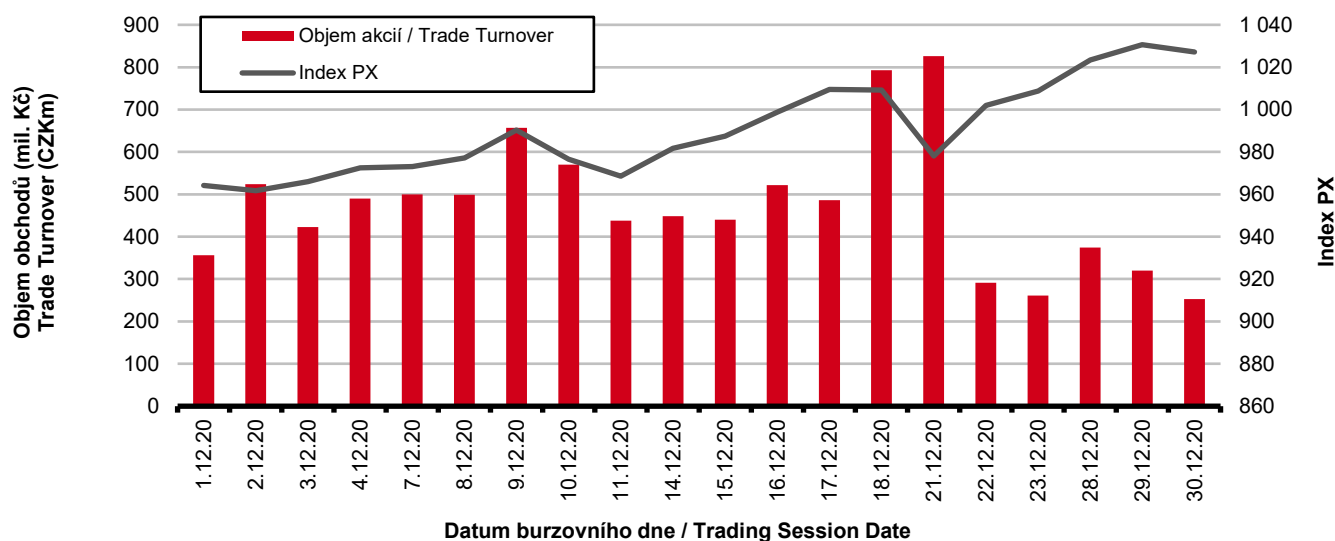


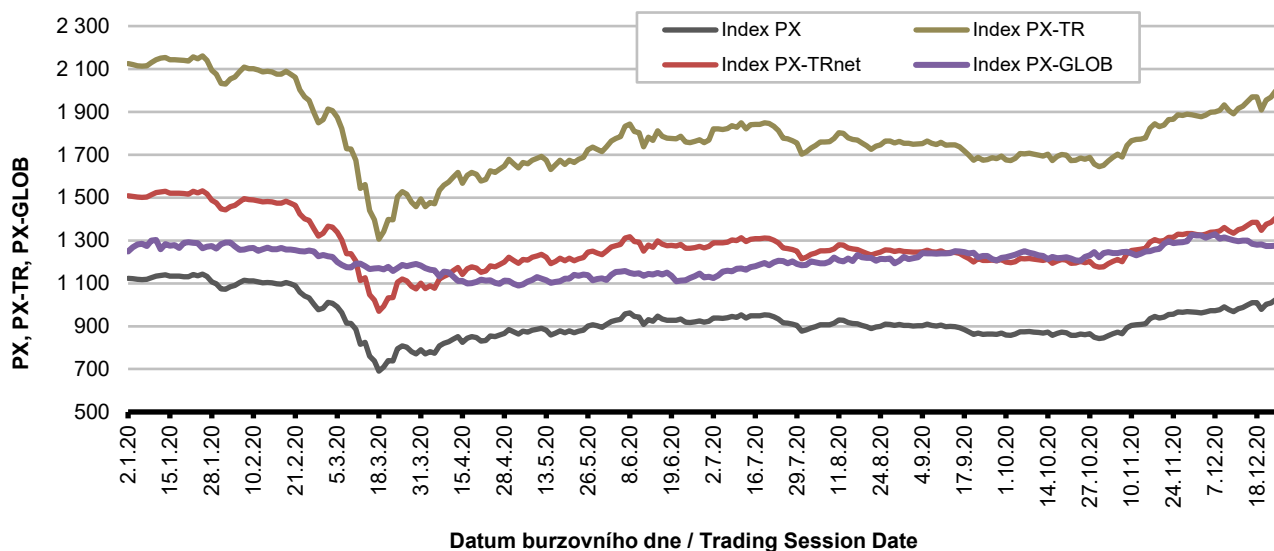
## Burzovní indexy v hodnoceném měsíci Exchange Indices in the Month under Review

Index	Hodnota (konec měsíce)	Měsíční změna (%)	Roční změna (%)	Měsíční max.	Datum max.	Měsíční min.	Datum min.
	Value (End of Month)	Monthly Change (%)	Annual Change (%)	Monthly Max.	Date of Max.	Monthly Min.	Date of Min.
PX	1 027.14	6.28	- 7.93	1 030.62	29.12.2020	961.70	2.12.2020
PX-TR	2 004.54	6.28	- 4.97	2 011.33	29.12.2020	1 876.83	2.12.2020
PX-TRnet	1 655.76	6.28	- 5.58	1 661.37	29.12.2020	1 550.27	2.12.2020
PX-GLOB	1 407.57	5.69	- 6.05	1 411.82	29.12.2020	1 324.08	2.12.2020

## Objem akciových obchodů a index PX Equity Turnover and PX Index



## Vývoj indexů PX a PX-GLOB (12 měsíců) Exchange Indices in the Last 12 Months

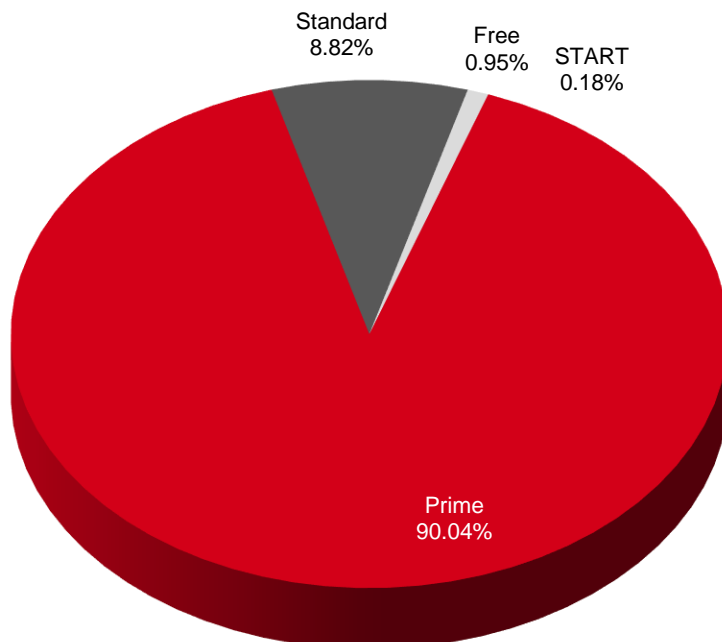


**Přehled objemů obchodů - akcie**  
**Trade Turnover - Equities**

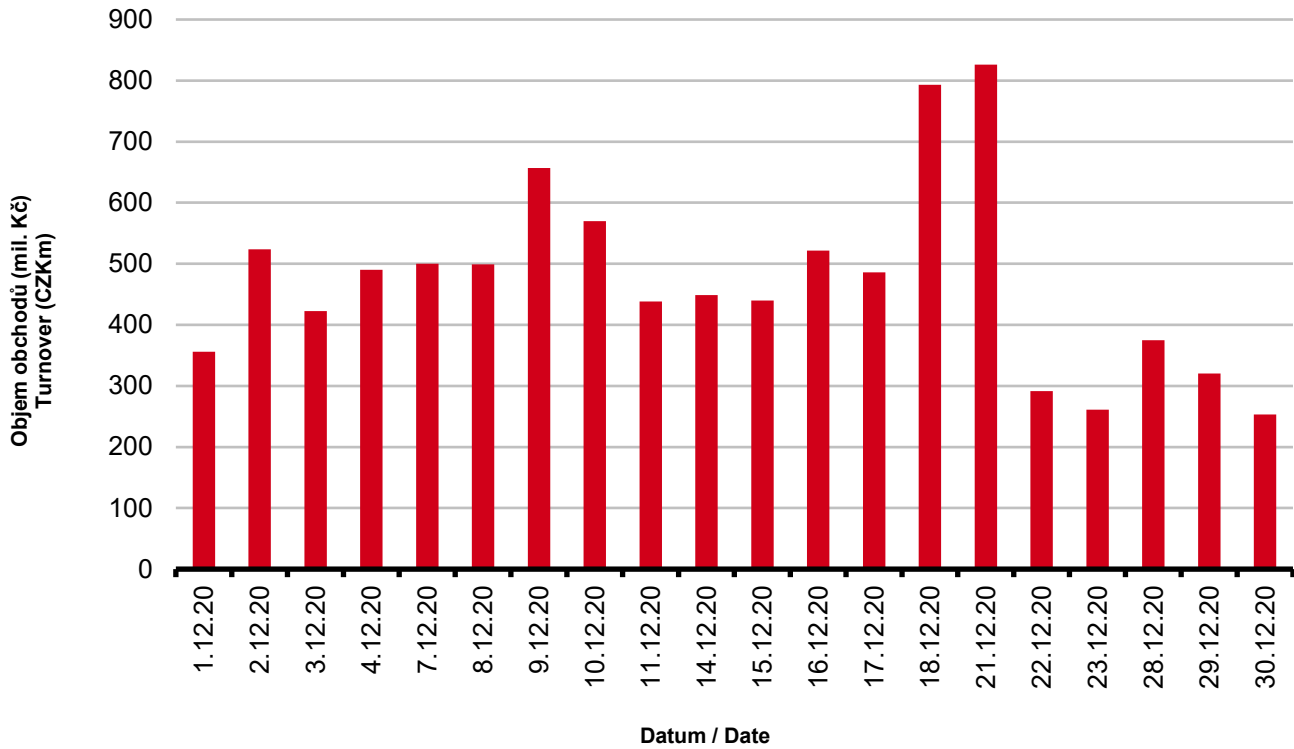
Trh	Počet zobch. emisí	Objem (tis. Kč)	Počet (ks)	Počet transakcí
Market	Number of Traded Issues	Turnover (CZK 000s)	Volume (pieces)	Number of Transactions
Prime	11	8 529 948.650	30 282 281	52 856
Standard	6	835 851.210	4 850 752	7 484
Free	30	90 392.595	1 074 278	2 580
START	8	16 897.000	47 000	99
<b>Celkem / Total</b>	55	9 473 089.455	36 254 311	63 019

Single count method

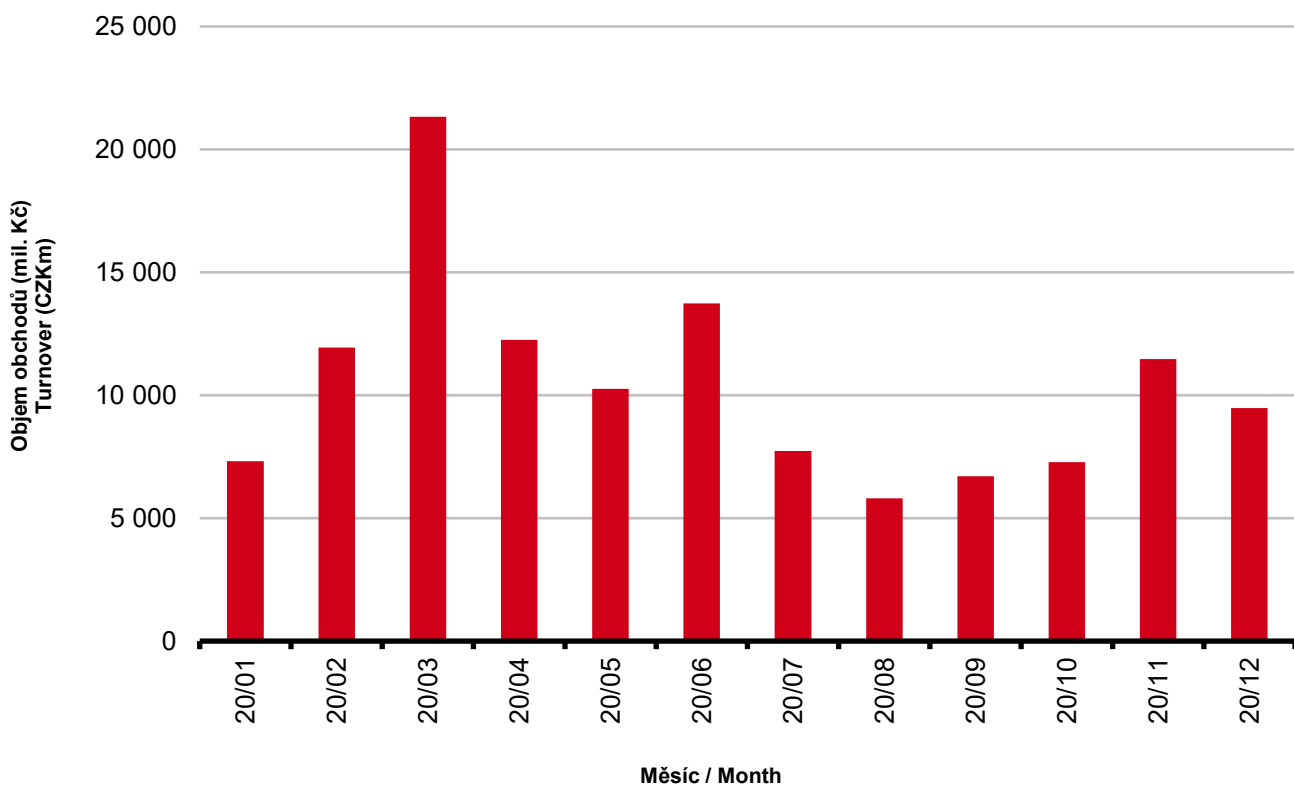
**Skladba celkových objemů obchodů**  
**Trade Turnover Structure**



**Denní objemy akciových obchodů**  
**Daily Trade Turnover - Equities**



**Měsíční objemy akciových obchodů**  
**Monthly Turnover - Equities**



**AKCIE / EQUITIES**
**Oborové objemy akciových obchodů a jejich podíl na celku**  
**Turnover of Equities by Sector and as Percentage of the Total Turnover**

Číslo	Obor	Počet emise	Objem (mil. Kč)	Podíl (%)
No.	Sector	Number of Issues	Turnover (CZKm)	(%)
1	Zemědělství / Agriculture	0	0.000	0.00
2	Výroba potravin / Food Production	0	0.000	0.00
3	Výroba nápojů a tabáku / Beverages & Tobacco	2	204.520	2.16
4	Těžba, zpracování nerostů a rud / Mining	5	5.071	0.05
5	Textilní, oděvní, kožedělný / Textiles	2	17.383	0.18
6	Dřevařský a papírenský / Wood and Paper	0	0.000	0.00
7	Chemický, farmaceut., guma / Chemicals, Pharmacy, Rubber	2	0.114	0.00
8	Stavebnictví, stav. hmoty / Building	3	0.093	0.00
9	Hutnictví, zpracování kovů / Metallurgy	0	0.000	0.00
10	Strojírenství / Mechanical Engineering	4	0.075	0.00
11	Elektrotechnika, elektronika / Electrical Engineering, Electronics	1	3.135	0.03
12	Energetika / Energy	6	2 666.213	28.15
13	Doprava a spoje / Transportation	3	207.454	2.19
14	Obchod / Trade	2	17.899	0.19
15	Peněžnictví / Finance and Banking	8	4 480.477	47.30
16	Služby / Services	6	701.751	7.41
17	Bižuterie, sklo a keramika / Jewelry, Glass, Ceramics	0	0.000	0.00
18	Investiční fondy / Investment Funds	0	0.000	0.00
19	Ostatní / Others	11	1 168.903	12.34
	<b>CELKEM / TOTAL</b>	<b>55</b>	<b>9 473.089</b>	<b>100.00</b>

**Emise akcií s největšími celkovými objemy obchodů**  
**Highest Turnover of Equity Issues**

	ISIN	Název	Trh	Objem (mil. Kč)	Podíl (%)	Kumul. (%)
	ISIN	Issuer	Market	Turnover (CZKm)	(%)	Cumul. (%)
1	CZ0008019106	KOMERČNÍ BANKA	Prime	2 872.410	30.32	30.32
2	CZ0005112300	ČEZ	Prime	2 660.568	28.09	58.41
3	AT0000652011	ERSTE GROUP BANK	Prime	1 561.066	16.48	74.89
4	CZ0008040318	MONETA MONEY BANK	Prime	1 116.333	11.78	86.67
5	GB00BDD85M81	AVAST	Standard	700.452	7.39	94.06
6	CZ0009093209	O2 C.R.	Prime	207.082	2.19	96.25
7	CS0008418869	PHILIP MORRIS ČR	Standard	132.275	1.40	97.65
8	GB00BF5SDZ96	STOCK	Free	72.244	0.76	98.41
9	AT0000908504	VIG	Prime	44.255	0.47	98.88
10	CZ0009008942	CZG	Prime	28.429	0.30	99.18
11	CZ0009000121	KOFOLA ČS	Prime	22.068	0.23	99.41
12	LU0275164910	PFNONWOVENS	Prime	17.383	0.18	99.59
13	CZ0009009874	PILULKA LÉKÁRNY	START	15.896	0.17	99.76
14	NL0010391108	PHOTON ENERGY	Free	4.402	0.05	99.81
15	PLPKN0000018	PKN Orlen	Free	3.172	0.03	99.84

**Sumarizace Tržních kapitalizací (konec měsíce)  
Market Capitalization Summary (Month-End)**

Trh Market	Tržní kapitalizace (mil. Kč) Market Capitalization (CZKm)	Počet emisí Number of Issues
Prime	934 496.0	11
Standard	193 215.1	6
Free	12 370 625.0	30
START	4 359.9	8
<b>Celkem / Total</b>	<b>13 502 696.0</b>	<b>55</b>
<b>Z toho: / Of which:</b>		
Dom. emise / Domestic Issues	571 394.0	20
Zahr. emise / Foreign Issues	12 931 302.0	35

**Emise akcií s největšími tržními kapitalizacemi (konec měsíce) - Regulovaný trh (Prime, Standard)  
Market Capitalization of Equity Issues (Month-End)**

	ISIN	Název	Trh	Tržní kapit. (mil. Kč)	Podíl (%)	Kumul. (%)
	ISIN	Issuer	Market	Market Capit. (CZKm)	(%)	Cumul. (%)
1	AT0000652011	ERSTE GROUP BANK	Prime	283 668.0	25.15	25.15
2	CZ0005112300	ČEZ	Prime	277 064.7	24.57	49.72
3	GB00BDD85M81	AVAST	Standard	160 017.3	14.19	63.91
4	CZ0008019106	KOMERČNÍ BANKA	Prime	124 862.4	11.07	74.98
5	CZ0009093209	O2 C.R.	Prime	75 521.4	6.70	81.68
6	AT0000908504	VIG	Prime	69 248.0	6.14	87.82
7	BE0003878957	VGP	Prime	41 371.9	3.67	91.49
8	CZ0008040318	MONETA MONEY BANK	Prime	34 748.0	3.08	94.57
9	CS0008418869	PHILIP MORRIS ČR	Standard	28 628.9	2.54	97.11
10	CZ0009008942	CZG	Prime	9 595.6	0.85	97.96

**Emise akcií s největšími tržními kapitalizacemi (konec měsíce) - Neregulovaný trh (Free, START)  
Market Capitalization of Equity Issues (Month-End)**

	ISIN	Název	Trh	Tržní kapit. (mil. Kč)	Podíl (%)	Kumul. (%)
	ISIN	Issuer	Market	Market Capit. (CZKm)	(%)	Cumul. (%)
1	DE0005557508	DEUTSCHE TELEKOM	Free	1 853 873.9	14.98	14.98
2	GB00B03MLX29	SHELL	Free	1 792 869.0	14.49	29.47
3	GB00B10RZP78	UNILEVER	Free	1 540 934.2	12.45	41.92
4	NL0000009165	HEINEKEN	Free	1 334 598.1	10.78	52.71
5	SE0000115446	VOLVO	Free	832 135.5	6.72	59.43

**Indikátory domácích emisí z trhu Prime (konec měsíce)  
Indicators of Domestic Equities from the Prime Market (Month-End)**

Indikátor Indicator	P/E P/E	P/BV P/BV	Dividendový výnos (%) Dividend Yields (%)
Hodnota Value	35,28	0,69	6,66

**AKCIE / EQUITIES**
**Emise akcií s největším růstem kurzů (objem nad 50 000 Kč)**
**Issues of Equities with the Highest Price Increase (Turnover above CZK 50,000)**

	ISIN	Název	Trh	Kurz 30.11.20	Kurz 30.12.20	Změna (%)	Objem obch. (tis. Kč)
	ISIN	Issuer	Market	Price 30.11.20	Price 30.12.20	Change (%)	Turnover (CZK 000s)
1	AT0000831706	WIENERBERGER	Free	440.40	666.00	51.2	93.2
2	GB00BF5SDZ96	STOCK	Free	69.60	78.00	12.1	72 244.4
3	CZ0008019106	KOMERČNÍ BANKA	Prime	589.00	657.00	11.5	2 872 409.9
4	CZ0005112300	ČEZ	Prime	466.50	515.00	10.4	2 660 567.9
5	AT0000743059	OMV	Free	797.00	879.60	10.4	844.0
6	PLPKO000016	PKO BANK POLSKI	Free	162.75	175.95	8.1	55.1
7	CZ0009008819	KARO INVEST	START	49.60	53.00	6.9	940.0
8	GB00BDD85M81	AVAST	Standard	147.85	155.60	5.2	700 452.4
9	CZ0009093209	O2 C.R.	Prime	240.00	251.00	4.6	207 082.4
10	CS0008418869	PHILIP MORRIS ČR	Standard	14 380.00	14 960.00	4.0	132 275.3
11	AT0000821103	UNIQA INS	Free	161.30	167.50	3.8	177.0
12	DE0007664039	VOLKSWAGEN	Free	3 900.00	4 050.00	3.8	60.2
13	CZ0009009874	PILULKA LÉKÁRNY	START	565.00	585.00	3.5	15 896.0
14	CZ0008040318	MONETA MONEY BANK	Prime	65.70	68.00	3.5	1 116 333.0
15	AT0000606306	RBI	Free	431.30	446.00	3.4	521.6
16	CZ0005123620	E4U	Standard	95.50	98.00	2.6	1 045.3
17	AT0000652011	ERSTE GROUP BANK	Prime	643.60	660.00	2.5	1 561 066.3
18	AT0000908504	VIG	Prime	529.00	541.00	2.3	44 254.9
19	PLPKN0000018	PKN Orlen	Free	330.00	335.00	1.5	3 171.9
20	CZ0009000121	KOFOLA ČS	Prime	233.00	236.00	1.3	22 067.8

**Emise akcií s největším poklesem kurzů (objem nad 50 000 Kč)**
**Issues of Equities with the Highest Price Decrease (Turnover above CZK 50,000)**

	ISIN	Název	Trh	Kurz 30.11.20	Kurz 30.12.20	Změna (%)	Objem obch. (tis. Kč)
	ISIN	Issuer	Market	Price 30.11.20	Price 30.12.20	Change (%)	Turnover (CZK 000s)
1	NL0010391108	PHOTON ENERGY	Free	85.50	80.00	- 6.4	4 401.6
2	HU0000153937	MOL	Free	160.00	150.00	- 6.3	171.0
3	GB00B10RZP78	UNILEVER	Free	1 340.00	1 257.00	- 6.2	114.2
4	CS0008419750	ENERGOAQUA	Standard	2 600.00	2 440.00	- 6.2	53.7
5	FI0009000681	NOKIA	Free	88.70	84.79	- 4.4	3 135.2
6	DE0005557508	DEUTSCHE TELEKOM	Free	402.00	389.35	- 3.1	371.6
7	AT00000FACC2	FACC	Free	236.40	230.80	- 2.4	79.5
8	DE0005140008	DEUTSCHE BANK	Free	246.00	240.60	- 2.2	1 991.9
9	SK1120010287	TMR	Prime	970.00	950.00	- 2.1	354.1
10	GB00B03MLX29	SHELL	Free	397.60	390.00	- 1.9	1 726.2
11	CZ0009008942	CZG	Prime	298.00	294.00	- 1.3	28 429.5
12	LU0275164910	PFNONWOVENS	Prime	780.00	774.00	- 0.8	17 383.0
13	DE000ENAG999	E.ON	Free	241.50	241.20	- 0.1	1 190.0
14							
15							
16							
17							
18							
19							
20							

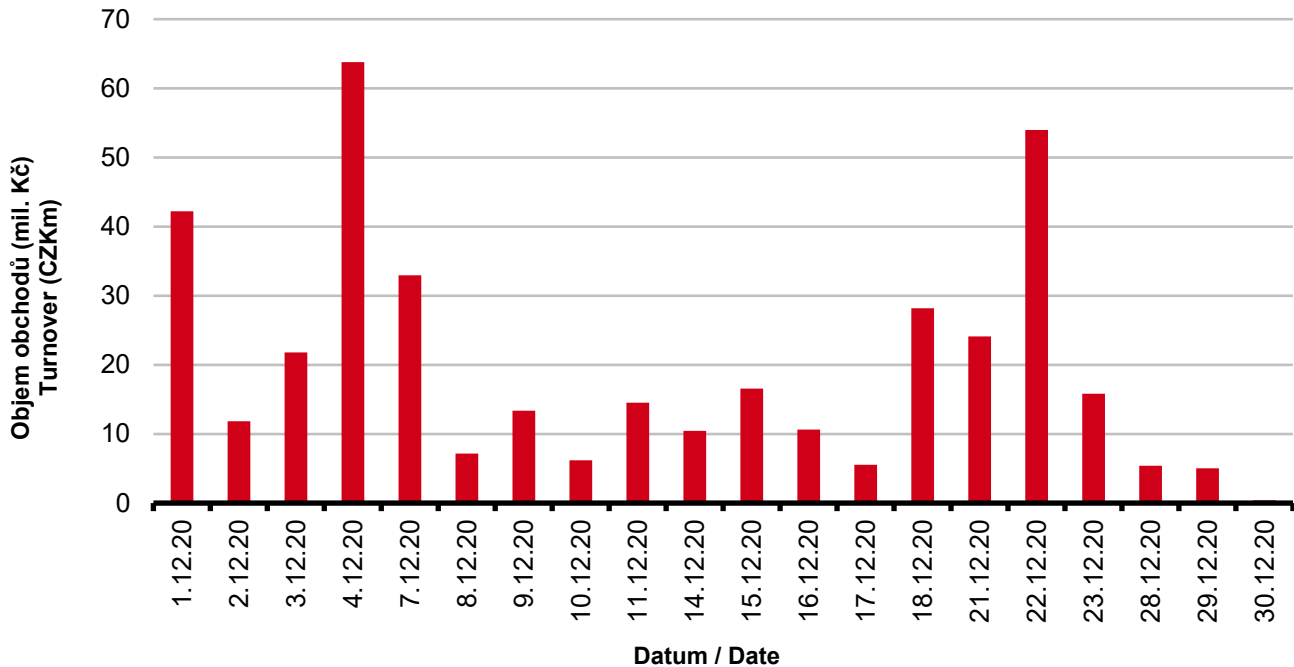
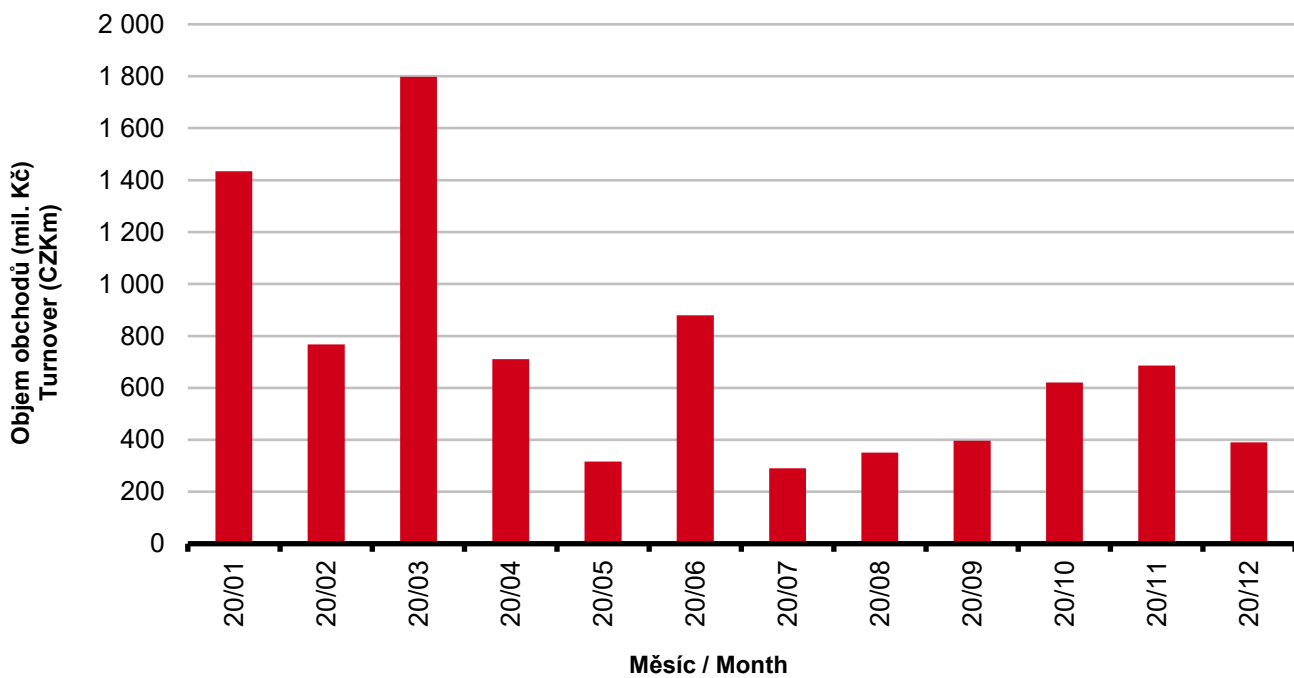
**DLUHOPISY / BONDS**
**Přehled objemů obchodů - dluhopisy**  
**Turnover Sumary - Bonds**

Sektor	Počet emisí	Objem (tis. Kč)	Počet (ks)	Počet transakcí
Sector	Number of Issues	Turnover (CZK 000s)	Volume (pieces)	No of Transactions
<b>Veřejný / Public</b>	24	0.000	0	0
<b>Podnikový / Corporate</b>	53	388 996.682	22 230	257
<b>Finanční / Financial</b>	30	829.520	8	6
<b>Celkem / Total</b>	107	389 826.202	22 238	263

Single count method

**Emise dluhopisů s největšími celkovými objemy obchodů**  
**Bond Issues with the Highest Turnover**

	ISIN	Název	Sektor	Objem (mil. Kč)	Podíl (%)	Kumul. (%)
	ISIN	Issue	Sector	Turnover (CZKm)	(%)	Cumul. (%)
1	CZ0003518649	JTEF CZKII 5,25/25	Corporate	98.409	25.24	25.24
2	CZ0003524795	NUPEH CZ 5,90/25	Corporate	61.380	15.75	40.99
3	CZ0003524464	EPH 4,50/25	Corporate	41.865	10.74	51.73
4	CZ0003523920	HEUREKA 5,25/25	Corporate	32.036	8.22	59.95
5	CZ0003520793	JTRE FIN.3 0,00/24	Corporate	22.215	5.70	65.65
6	CZ0003522419	J&T EF IV 5,60/22	Corporate	21.222	5.44	71.09
7	CZ0003519753	AQUILA RAF 5,00/23	Corporate	16.788	4.31	75.40
8	CZ0003522930	SAZKA GR. 5,20/24	Corporate	15.891	4.08	79.47
9	CZ0000000856	ALPHA QUEST 4,5/21	Corporate	14.889	3.82	83.29
10	CZ0003520447	JTFG X 4,75/24	Corporate	11.915	3.06	86.35
11	CZ0000001011	PPF FIN.H. VAR/27	Corporate	8.396	2.15	88.50
12	CZ0003521023	ROHLIK FIN.6,60/23	Corporate	6.963	1.79	90.29
13	CZ0003521643	NATLAND R. 5,47/24	Corporate	6.626	1.70	91.99
14	CZ0003520116	TMR F. CR 4,50/22	Corporate	6.323	1.62	93.61
15	CZ0003518631	JTEF CZKI 5,00/23	Corporate	6.075	1.56	95.17
16	CZ0000001086	LIB. O. M. 5,30/23	Corporate	3.861	0.99	96.16
17	CZ0003527749	EN.-PRO GF 6,50/23	Corporate	3.641	0.93	97.09
18	CZ0003516882	JTFG VIII 4,00/22	Corporate	3.076	0.79	97.88
19	CZ0000001094	JTSEC 5,00/23	Corporate	2.995	0.77	98.65
20	CZ0003519092	FINEP HLB 5,00/23	Corporate	1.858	0.48	99.13

**DLUHOPISY / BONDS**
**Denní objemy obchodů s dluhopisy**  
**Daily Turnover of Bonds**

**Měsíční objemy dluhopisových obchodů**  
**Monthly Turnover - Bonds**




**OSTATNÍ PRODUKTY / OTHER PRODUCTS**
**Certifikáty**  
**Certificates**

Druh certifikátu	Počet emisí	Zobchod. kusy	Objem (CZK)	Počet obchodů
Type of Certificate	Number of Issues	Traded Volume	Turnover (CZK)	Number of Trades
Bonus	1	250	260 282.50	1
Index	4	20 860	16 322 227.11	23
Turbo	4	16 273	3 044 081.97	45

**Warranty**  
**Warrants**

Počet emisí	Zobchod. kusy	Objem (CZK)	Počet obchodů
Number of Issues	Traded Volume	Turnover (CZK)	Number of Trades
64	260 993	7 832 517.94	129

**Akcie investičních fondů**  
**Shares of Investment Funds**

Počet emisí	Zobchod. kusy	Objem (CZK)	Počet obchodů
Number of Issues	Traded Volume	Turnover (CZK)	Number of Trades
29	50	1 330 000.00	1

**Podílové listy investičních fondů**  
**Unites of Investment Funds**

Počet emisí	Zobchod. kusy	Objem (CZK)	Počet obchodů
Number of Issues	Traded Volume	Turnover (CZK)	Number of Trades
0	0	0.00	0

**ETF**

Počet emisí	Zobchod. kusy	Objem (CZK)	Počet obchodů
Number of Issues	Traded Volume	Turnover (CZK)	Number of Trades
3	0	0.00	0

**Održené kupóny**  
**Separated Coupons**

Počet emisí	Zobchod. kusy	Objem (CZK)	Počet obchodů
Number of Issues	Traded Volume	Turnover (CZK)	Number of Trades
8	0	0.00	0

**Roční objemy obchodů (v mil.) / Yearly Turnover (in mil.)**

Rok Year	Akcie + PL / Equities + Units			Dluhové cenné papíry / Bonds		
	CZK	EUR <sup>1)</sup>	USD	CZK	EUR <sup>1)</sup>	USD
1993	7 129.5	212.7	241.6	1 890.5	56.2	64.5
1994	42 593.9	1 252.7	1 475.3	19 432.3	568.0	684.5
1995	125 642.8	3 671.3	4 753.5	69 764.1	2 035.3	2 633.3
1996	249 935.2	7 348.9	9 188.8	143 264.3	4 216.4	5 288.8
1997	246 301.9	6 961.2	7 897.1	433 235.6	12 053.0	13 644.5
1998	172 594.0	4 789.6	5 385.7	687 597.6	19 189.0	21 761.9
1999	163 456.7	4 425.9	4 705.3	1 024 029.0	27 801.4	29 691.6
2000	264 145.3	7 390.0	6 971.1	958 687.6	26 866.9	25 153.4
2001	128 799.1	3 780.7	3 393.5	1 858 379.7	54 615.9	49 041.9
2002	197 397.6	6 413.8	6 036.9	1 595 673.6	51 870.6	49 106.8
2003	257 442.5	8 068.6	9 187.4	1 110 103.9	34 909.5	39 246.8
2004	479 661.6	15 038.3	18 744.3	692 479.8	21 621.9	26 814.5
2005	1 041 172.9	34 957.6	43 642.8	533 241.0	17 912.3	22 382.7
2006	848 895.6	29 946.5	37 585.6	598 920.6	21 104.8	26 382.2
2007	1 013 018.8	36 528.2	50 115.8	508 858.2	18 387.8	25 231.5
2008	852 042.5	34 223.0	50 408.3	643 151.3	25 693.0	37 456.9
2009	463 858.9	17 572.3	24 510.5	585 711.5	22 087.4	30 762.4
2010	389 867.2	15 391.1	20 447.7	529 907.6	20 938.9	27 677.8
2011	370 986.4	15 130.3	21 104.5	628 022.4	25 423.6	35 184.1
2012	250 581.7	9 967.7	12 828.5	594 213.0	23 598.5	30 194.6
2013	174 740.5	6 735.2	8 949.4	1 925.7	74.2	98.5
2014	153 488.7	5 575.7	7 417.6	8 227.3	298.4	380.3
2015	167 896.9	6 150.4	6 824.3	5 101.4	186.4	207.1
2016	168 028.4	6 215.5	6 873.9	4 153.0	153.6	169.4
2017	138 783.4	5 262.6	5 920.0	6 212.5	234.3	261.1
2018	142 548.0	5 561.1	6 579.1	9 265.9	359.6	417.4
2019	108 779.8	4 236.5	4 745.0	11 920.6	464.6	518.9

<sup>1)</sup> V období 1993 - 1998 objem obchodů v XEU / <sup>1)</sup> In period 1993 - 1998 - trade value in XEU

**Měsíční objemy obchodů v roce 2020 (v mil.) / Monthly Turnover in 2020 (in mil.)**

Měsíc Month	Akcie / Equities			Dluhové cenné papíry / Bonds		
	CZK	EUR	USD	CZK	EUR	USD
01	7 320.3	290.3	321.9	1 433.9	56.9	63.1
02	11 935.9	475.1	518.7	767.1	30.6	33.3
03	21 328.9	802.9	888.4	1 798.1	68.7	76.3
04	12 251.4	449.6	488.4	710.6	26.1	28.3
05	10 261.1	376.9	411.6	316.7	11.6	12.6
06	13 736.1	515.2	580.2	879.2	33.0	37.2
07	7 735.0	291.9	335.0	290.9	10.9	12.5
08	5 802.3	221.7	262.2	351.4	13.4	16.0
09	6 711.8	251.0	296.0	396.5	14.8	17.5
10	7 283.5	267.6	315.1	620.8	22.8	26.9
11	11 468.6	434.0	514.2	685.6	25.8	30.4
12	9 473.1	360.1	437.9	389.8	14.8	18.0
<b>2020</b>	<b>125 308.1</b>	<b>4 736.4</b>	<b>5 369.6</b>	<b>8 640.4</b>	<b>329.4</b>	<b>372.1</b>

**Tržní kapitalizace akcií na konci roku (v mil.) / Market Capitalization at the End of the Year - Equities (in mil.)**

Rok Year	Domácí akcie / Domestic equities			Zahraniční akcie / Foreign equities			Celkem / Total		
	CZK	EUR <sup>1)</sup>	USD	CZK	EUR <sup>1)</sup>	USD	CZK	EUR <sup>1)</sup>	USD
1994	353 102.9	10 333.7	12 588.8	0.0	0.0	0.0	353 102.9	10 333.7	12 588.8
1995	478 634.1	14 053.5	17 992.4	0.0	0.0	0.0	478 634.1	14 053.5	17 992.4
1996	539 242.2	15 903.1	19 729.3	0.0	0.0	0.0	539 242.2	15 903.1	19 729.3
1997	495 680.5	12 968.5	14 311.1	0.0	0.0	0.0	495 680.5	12 968.5	14 311.1
1998	416 202.1	11 884.4	13 940.8	0.0	0.0	0.0	416 202.1	11 884.4	13 940.8
1999	479 649.6	13 275.7	13 331.4	0.0	0.0	0.0	479 649.6	13 275.7	13 331.4
2000	442 893.8	12 621.7	11 712.7	0.0	0.0	0.0	442 893.8	12 621.7	11 712.7
2001	340 250.7	10 639.5	9 383.9	0.0	0.0	0.0	340 250.7	10 639.5	9 383.9
2002	357 909.5	11 326.3	11 874.5	120 128.8	3 801.5	3 985.6	478 038.3	15 127.8	15 860.1
2003	453 521.2	13 995.4	17 678.4	190 961.8	5 893.0	7 443.7	644 483.0	19 888.4	25 122.1
2004	660 289.3	21 720.0	29 551.1	315 484.7	10 377.8	14 119.4	975 774.0	32 097.8	43 670.5
2005	900 880.6	31 059.5	36 639.0	429 932.6	14 822.7	17 485.5	1 330 813.2	45 882.2	54 124.5
2006	953 895.5	34 693.4	45 693.4	638 101.0	23 207.9	30 566.2	1 591 996.5	57 901.3	76 259.7
2007	1 275 506.2	47 987.4	70 485.5	566 176.3	21 300.8	31 287.4	1 841 682.5	69 288.3	101 772.9
2008	788 650.6	29 615.1	41 758.5	303 081.3	11 381.2	16 047.9	1 091 731.9	40 996.3	57 806.4
2009	825 405.4	31 265.4	44 832.2	468 077.0	17 730.2	25 423.8	1 293 482.4	48 995.5	70 256.0
2010	805 237.0	31 922.2	42 394.3	582 767.5	23 102.8	30 681.7	1 388 004.5	55 025.0	73 075.9
2011	753 443.1	29 203.2	37 785.5	307 324.6	11 911.8	15 412.5	1 060 767.7	41 115.0	53 198.0
2012	708 777.7	28 193.8	37 163.3	433 312.2	17 236.0	22 719.8	1 142 089.9	45 429.2	59 883.1
2013	603 537.0	21 990.8	30 314.8	489 946.8	17 852.0	24 609.3	1 093 483.9	39 842.7	54 924.1
2014	627 910.4	22 643.7	27 543.6	412 378.3	14 871.2	18 089.1	1 040 288.7	37 514.9	45 632.7
2015	636 244.4	23 542.8	25 729.7	464 227.3	17 177.7	18 773.3	1 100 471.7	40 720.5	44 503.1
2016	599 701.3	22 194.7	23 390.2	444 762.9	16 460.5	17 347.1	1 044 464.1	38 655.2	40 737.3
2017	687 280.5	26 910.0	32 280.3	565 301.9	22 134.0	26 551.2	1 252 582.4	49 043.9	58 831.5
2018	607 748.7	23 574.4	27 003.9	20 654 207.9	801 171.8	917 720.1	21 261 956.6	824 746.2	944 723.9
2019	596 439.1	23 426.5	26 209.0	21 457 779.9	842 803.6	942 909.0	22 054 218.9	866 230.1	969 118.0

<sup>1)</sup> V období 1993 - 1998 tržní kapitalizace v XEU / <sup>1)</sup> In period 1993 - 1998 - market capitalization in XEU

**Tržní kapitalizace akciového trhu v roce 2020 (v mil.) / Equities Market Capitalization in 2020 (in mil.)**

Měsíc - konec Month - end	Domácí akcie / Domestic equities			Zahraniční akcie / Foreign equities			Celkem / Total		
	CZK	EUR	USD	CZK	EUR	USD	CZK	EUR	USD
01	580 400.6	23 022.6	25 445.0	21 298 383.4	844 838.7	933 730.1	21 878 784.1	867 861.3	959 175.1
02	521 440.9	20 537.3	22 549.8	21 031 453.4	828 336.1	909 507.6	21 552 894.4	848 873.4	932 057.4
03	447 849.5	16 389.7	17 954.9	18 675 560.7	683 460.6	748 729.5	19 123 410.2	699 850.3	766 684.4
04	486 010.0	17 937.3	19 506.7	19 130 900.9	706 067.6	767 846.7	19 616 910.8	724 004.8	787 353.4
05	493 625.6	18 340.2	20 424.8	19 044 924.9	707 595.2	788 022.4	19 538 550.4	725 935.4	808 447.1
06	526 443.4	19 687.5	22 046.3	19 481 889.0	728 567.3	815 858.7	20 008 332.4	748 254.8	837 905.0
07	484 661.8	18 516.2	21 939.3	19 182 931.8	732 872.3	868 359.6	19 667 593.6	751 388.5	890 298.9
08	495 722.4	18 913.5	22 581.1	12 199 890.5	465 467.0	555 727.7	12 695 613.0	484 380.5	578 308.8
09	478 169.1	17 573.3	20 576.1	11 760 570.5	432 215.0	506 070.4	12 238 739.6	449 788.3	526 646.6
10	478 442.7	17 557.5	20 537.5	11 686 307.8	428 855.3	501 644.4	12 164 750.5	446 412.9	522 181.9
11	529 177.3	20 205.3	24 206.5	12 931 737.2	493 766.2	591 543.7	13 460 914.5	513 971.5	615 750.2
12	571 394.0	21 767.4	26 735.6	12 931 302.0	492 621.0	605 058.1	13 502 696.0	514 388.4	631 793.7