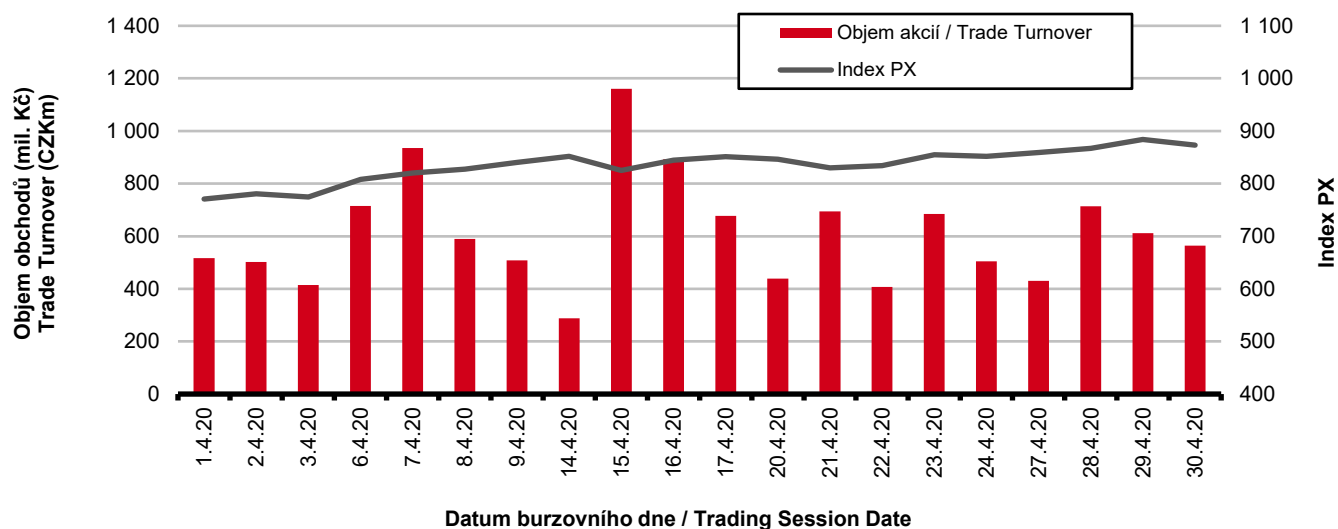


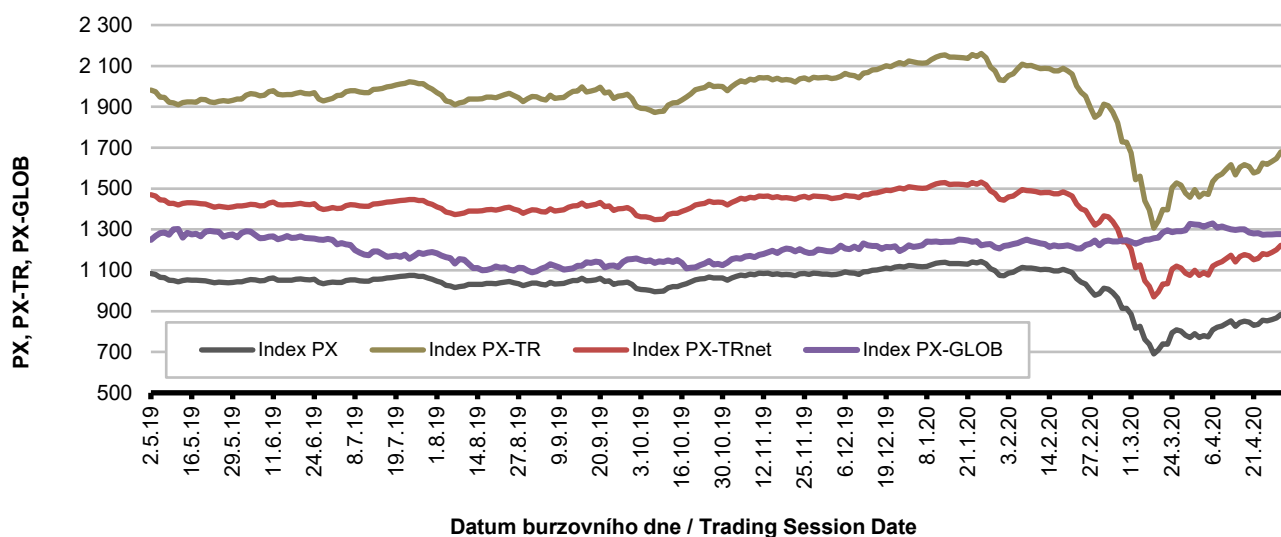
Burzovní indexy v hodnoceném měsíci Exchange Indices in the Month under Review

Index	Hodnota (konec měsíce)	Měsíční změna (%)	Roční změna (%)	Měsíční max.	Datum max.	Měsíční min.	Datum min.
	Value (End of Month)	Monthly Change (%)	Annual Change (%)	Monthly Max.	Date of Max.	Monthly Min.	Date of Min.
PX	873.17	10.54	-18.30	883.95	29.4.2020	770.67	1.4.2020
PX-TR	1 658.39	10.98	-15.15	1 678.86	29.4.2020	1 457.91	1.4.2020
PX-TRnet	1 377.60	10.92	-15.75	1 394.60	29.4.2020	1 211.79	1.4.2020
PX-GLOB	1 207.56	9.76	-16.85	1 221.58	29.4.2020	1 075.16	1.4.2020

Objem akciových obchodů a index PX Equity Turnover and PX Index



Vývoj indexů PX a PX-GLOB (12 měsíců) Exchange Indices in the Last 12 Months

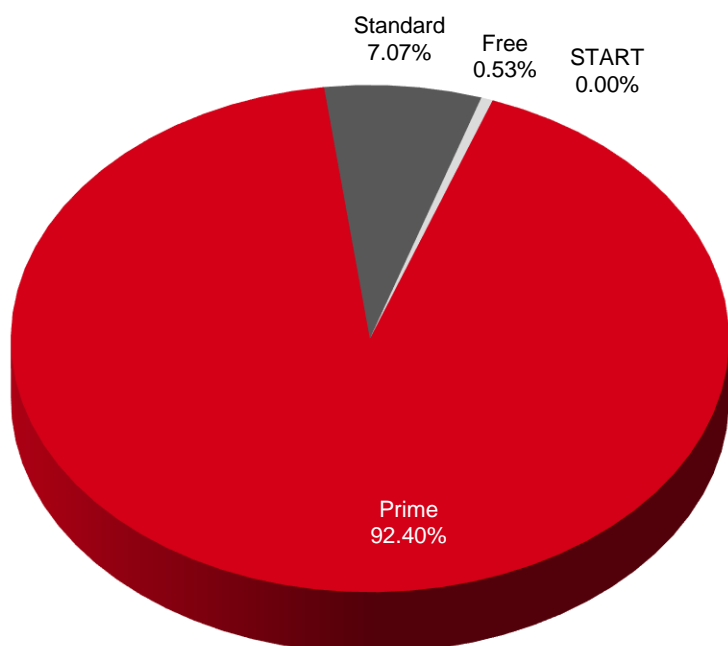


Přehled objemů obchodů - akcie
Trade Turnover - Equities

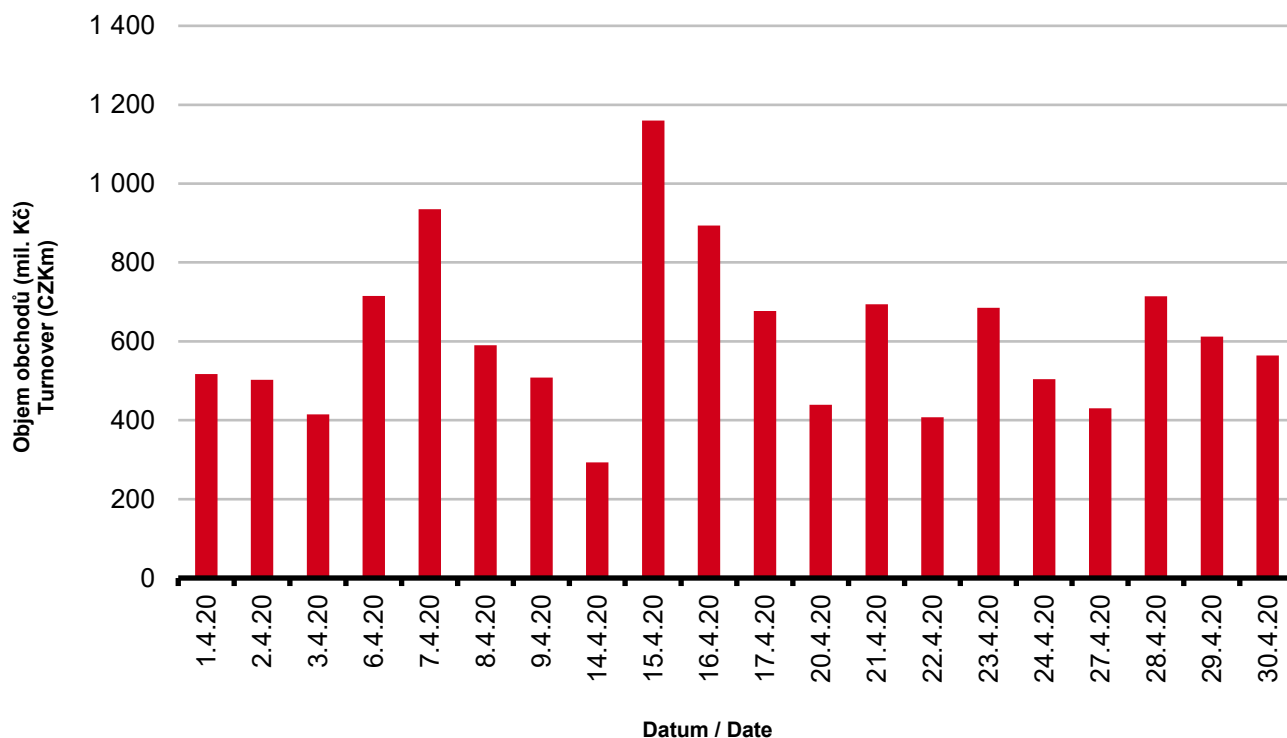
Trh	Počet zobch. emisí	Objem (tis. Kč)	Počet (ks)	Počet transakcí
Market	Number of Traded Issues	Turnover (CZK 000s)	Volume (pieces)	Number of Transactions
Prime	11	11 320 685.347	62 808 628	100 390
Standard	6	866 138.196	4 050 824	8 612
Free	31	64 595.404	963 980	2 366
START	6	0.000	0	0
Celkem / Total	54	12 251 418.948	67 823 432	111 368

Single count method

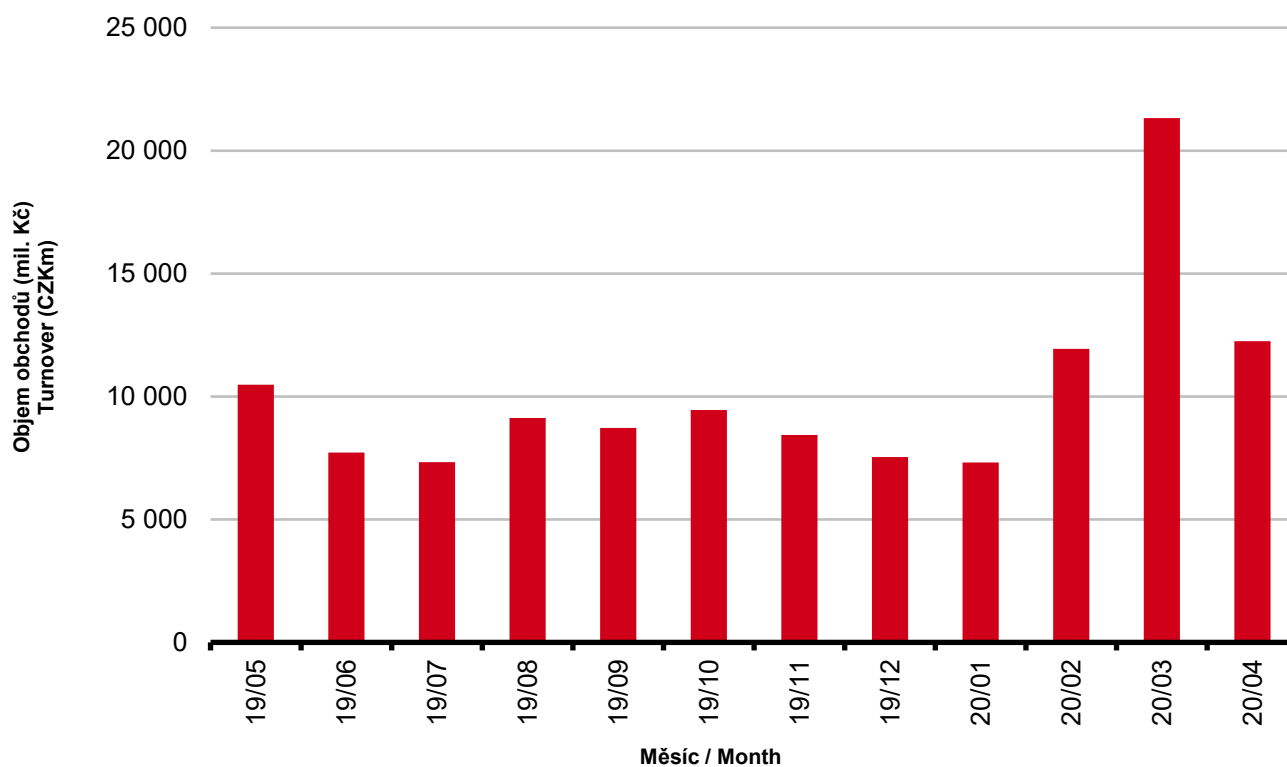
Skladba celkových objemů obchodů
Trade Turnover Structure



Denní objemy akciových obchodů
Daily Trade Turnover - Equities



Měsíční objemy akciových obchodů
Monthly Turnover - Equities



AKCIE / EQUITIES
Oborové objemy akciových obchodů a jejich podíl na celku
Turnover of Equities by Sector and as Percentage of the Total Turnover

Číslo	Obor	Počet emisi	Objem (mil. Kč)	Podíl (%)
No.	Sector	Number of Issues	Turnover (CZKm)	(%)
1	Zemědělství / Agriculture	0	0.000	0.00
2	Výroba potravin / Food Production	1	0.000	0.00
3	Výroba nápojů a tabáku / Beverages & Tobacco	2	382.990	3.13
4	Těžba, zpracování nerostů a rud / Mining	5	7.103	0.06
5	Textilní, oděvní, kožedělný / Textiles	2	15.946	0.13
6	Dřevařský a papírenský / Wood and Paper	0	0.000	0.00
7	Chemický, farmaceut., guma / Chemicals, Pharmacy, Rubber	2	0.000	0.00
8	Stavebnictví, stav. hmoty / Building	3	0.102	0.00
9	Hutnictví, zpracování kovů / Metallurgy	0	0.000	0.00
10	Strojírenství / Mechanical Engineering	4	1.157	0.01
11	Elektrotechnika, elektronika / Electrical Engineering, Electronics	1	1.770	0.01
12	Energetika / Energy	6	2 889.894	23.59
13	Doprava a spoje / Transportation	3	370.882	3.03
14	Obchod / Trade	1	0.000	0.00
15	Peněžnictví / Finance and Banking	8	5 633.454	45.98
16	Služby / Services	6	532.698	4.35
17	Bížuterie, sklo a keramika / Jewelry, Glass, Ceramics	0	0.000	0.00
18	Investiční fondy / Investment Funds	0	0.000	0.00
19	Ostatní / Others	10	2 415.422	19.72
	CELKEM / TOTAL	54	12 251.419	100.00

Emise akcií s největšími celkovými objemy obchodů
Highest Turnover of Equity Issues

	ISIN	Název	Trh	Objem (mil. Kč)	Podíl (%)	Kumul. (%)
	ISIN	Issuer	Market	Turnover (CZKm)	(%)	Cumul. (%)
1	AT0000652011	ERSTE GROUP BANK	Prime	2 938.474	23.98	23.98
2	CZ0005112300	ČEZ	Prime	2 889.105	23.58	47.57
3	CZ0008019106	KOMERČNÍ BANKA	Prime	2 620.378	21.39	68.95
4	CZ0008040318	MONETA MONEY BANK	Prime	2 169.288	17.71	86.66
5	GB00BDD85M81	AVAST	Standard	528.622	4.31	90.98
6	CZ0009093209	O2 C.R.	Prime	370.009	3.02	94.00
7	CS0008418869	PHILIP MORRIS ČR	Standard	336.785	2.75	96.75
8	BMG200452024	CETV	Prime	211.441	1.73	98.47
9	AT0000908504	VIG	Prime	71.459	0.58	99.05
10	GB00BF5SDZ96	STOCK	Free	46.206	0.38	99.43
11	CZ0009000121	KOFOVA ČS	Prime	33.917	0.28	99.71
12	LU0275164910	PFNONWOVENS	Prime	15.946	0.13	99.84
13	GB00B03MLX29	SHELL	Free	5.818	0.05	99.89
14	AT0000743059	OMV	Free	3.380	0.03	99.91
15	FI0009000681	NOKIA	Free	1.770	0.01	99.93

Sumarizace Tržních kapitalizací (konec měsíce)
Market Capitalization Summary (Month-End)

Trh Market	Tržní kapitalizace (mil. Kč) Market Capitalization (CZKm)	Počet emisí Number of Issues
Prime	811 491.6	11
Standard	174 479.0	6
Free	18 628 370.3	31
START	2 569.9	6
Celkem / Total	19 616 910.8	54
Z toho: / Of which:		
Dom. emise / Domestic Issues	486 010.0	17
Zahr. emise / Foreign Issues	19 130 900.9	37

Emise akcií s největšími tržními kapitalizacemi (konec měsíce) - Regulovaný trh (Prime, Standard)
Market Capitalization of Equity Issues (Month-End)

	ISIN	Název	Trh	Tržní kapit. (mil. Kč)	Podíl (%)	Kumul. (%)
	ISIN	Issuer	Market	Market Capit. (CZKm)	(%)	Cumul. (%)
1	CZ0005112300	ČEZ	Prime	248 013.3	25.15	25.15
2	AT0000652011	ERSTE GROUP BANK	Prime	230 114.9	23.34	48.49
3	GB00BDD85M81	AVAST	Standard	143 082.7	14.51	63.01
4	CZ0008019106	KOMERČNÍ BANKA	Prime	99 585.8	10.10	73.11
5	CZ0009093209	O2 C.R.	Prime	67 162.6	6.81	79.92
6	AT0000908504	VIG	Prime	64 512.0	6.54	86.46
7	BE0003878957	VGP	Prime	33 962.0	3.44	89.90
8	CS0008418869	PHILIP MORRIS ČR	Standard	27 021.4	2.74	92.65
9	CZ0008040318	MONETA MONEY BANK	Prime	26 418.7	2.68	95.32
10	BMG200452024	CETV	Prime	25 157.8	2.55	97.88

Emise akcií s největšími tržními kapitalizacemi (konec měsíce) - Neregulovaný trh (Free, START)
Market Capitalization of Equity Issues (Month-End)

	ISIN	Název	Trh	Tržní kapit. (mil. Kč)	Podíl (%)	Kumul. (%)
	ISIN	Issuer	Market	Market Capit. (CZKm)	(%)	Cumul. (%)
1	CH0038863350	NESTLE	Free	7 192 201.8	38.60	38.60
2	GB00B03MLX29	SHELL	Free	1 995 141.4	10.71	49.31
3	GB00B10RZP78	UNILEVER	Free	1 750 560.0	9.40	58.71
4	DE0005557508	DEUTSCHE TELEKOM	Free	1 711 268.2	9.19	67.89
5	NL0000009165	HEINEKEN	Free	1 157 765.3	6.21	74.11

Indikátory domácích emisí z trhu Prime (konec měsíce)
Indicators of Domestic Equities from the Prime Market (Month-End)

Indikátor Indicator	P/E P/E	P/BV P/BV	Dividendový výnos (%) Dividend Yields (%)
Hodnota Value	14,39	0,58	6,97

AKCIE / EQUITIES
Emise akcií s největším růstem kurzů (objem nad 50 000 Kč)
Issues of Equities with the Highest Price Increase (Turnover above CZK 50,000)

	ISIN	Název	Trh	Kurz 31.3.20	Kurz 30.4.20	Změna (%)	Objem obch. (tis. Kč)
	ISIN	Issuer	Market	Price 31.3.20	Price 30.4.20	Change (%)	Turnover (CZK 000s)
1	BMG200452024	CETV	Prime	79.10	99.20	25.4	211 440.8
2	DE0005140008	DEUTSCHE BANK	Free	162.00	194.00	19.8	1 553.4
3	FI0009000681	NOKIA	Free	76.26	91.26	19.7	1 770.0
4	AT0000743059	OMV	Free	693.20	822.20	18.6	3 380.4
5	CZ0009000121	KOFOLA ČS	Prime	205.00	242.00	18.0	33 917.3
6	SE0000115446	VOLVO	Free	279.00	325.00	16.5	61.6
7	AT0000652011	ERSTE GROUP BANK	Prime	465.10	535.40	15.1	2 938 473.6
8	PLPKN0000018	PKN Orlen	Free	319.50	367.70	15.1	878.1
9	DE0007664039	VOLKSWAGEN	Free	3 088.00	3 529.00	14.3	1 058.9
10	CZ0005112300	ČEZ	Prime	407.80	461.00	13.0	2 889 104.5
11	GB00BF5SDZ96	STOCK	Free	51.50	57.60	11.8	46 205.6
12	CZ0008019106	KOMERČNÍ BANKA	Prime	472.20	524.00	11.0	2 620 377.9
13	GB00BDD85M81	AVAST	Standard	128.00	141.90	10.9	528 622.4
14	DE0005557508	DEUTSCHE TELEKOM	Free	325.80	359.40	10.3	872.6
15	AT0000908504	VIG	Prime	462.00	504.00	9.1	71 458.7
16	LU0275164910	PFNONWOVENS	Prime	586.00	624.00	6.5	15 946.3
17	CS0008418869	PHILIP MORRIS ČR	Standard	13 340.00	14 120.00	5.8	336 784.8
18	SK1120010287	TMR	Prime	805.00	850.00	5.6	649.3
19	HU0000153937	MOL	Free	151.10	157.70	4.4	406.2
20	NL0010391108	PHOTON ENERGY	Free	29.00	30.00	3.4	702.3

Emise akcií s největším poklesem kurzů (objem nad 50 000 Kč)
Issues of Equities with the Highest Price Decrease (Turnover above CZK 50,000)

	ISIN	Název	Trh	Kurz 31.3.20	Kurz 30.4.20	Změna (%)	Objem obch. (tis. Kč)
	ISIN	Issuer	Market	Price 31.3.20	Price 30.4.20	Change (%)	Turnover (CZK 000s)
1	SE0000113250	SKANSKA	Free	550.00	475.00	- 13.6	96.7
2	PLPKO0000016	PKO BANK POLSKI	Free	133.70	120.50	- 9.9	139.6
3	CZ0009093209	O2 C.R.	Prime	226.00	216.50	- 4.2	370 009.4
4	AT0000821103	UNIQA INS	Free	175.90	169.00	- 3.9	454.0
5	GB00B03MLX29	SHELL	Free	444.60	434.00	- 2.4	5 817.8
6							
7							
8							
9							
10							
11							
12							
13							
14							
15							
16							
17							
18							
19							
20							

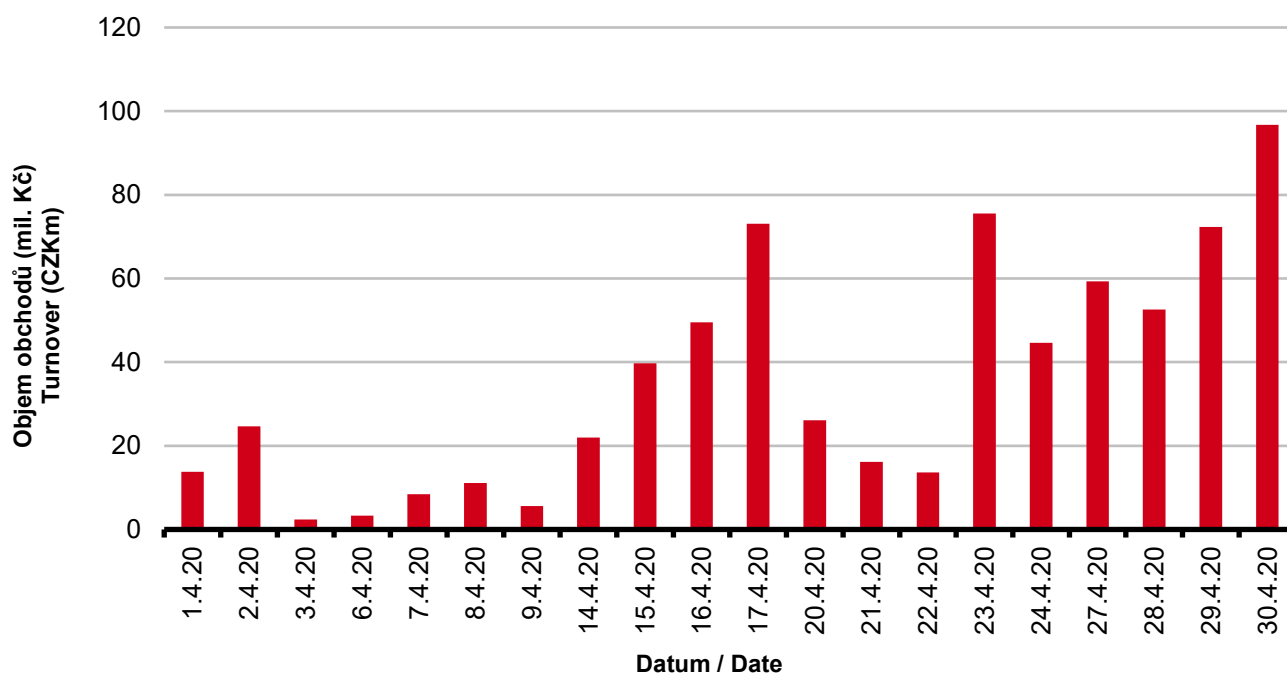
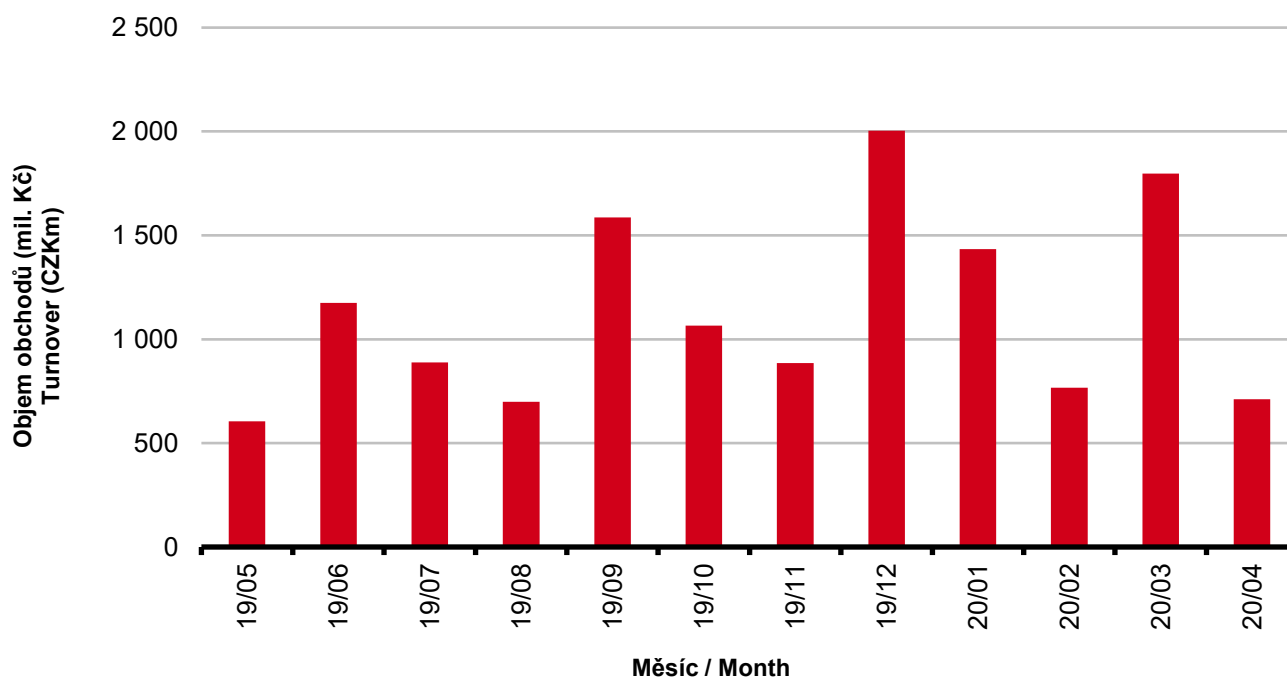
DLUHOPISY / BONDS
Přehled objemů obchodů - dluhopisy
Turnover Sumary - Bonds

Sektor	Počet emisí	Objem (tis. Kč)	Počet (ks)	Počet transakcí
Sector	Number of Issues	Turnover (CZK 000s)	Volume (pieces)	No of Transactions
Veřejný / Public	24	0.000	0	0
Podnikový / Corporate	59	692 475.910	78 941	439
Finanční / Financial	36	18 113.110	181	41
Celkem / Total	119	710 589.020	79 122	480

Single count method

Emise dluhopisů s největšími celkovými objemy obchodů
Bond Issues with the Highest Turnover

	ISIN	Název	Sektor	Objem (mil. Kč)	Podíl (%)	Kumul. (%)
	ISIN	Issue	Sector	Turnover (CZKm)	(%)	Cumul. (%)
1	CZ0003524464	EPH 4,50/25	Corporate	235.003	33.07	33.07
2	CZ0003521023	ROHLIK FIN.6,60/23	Corporate	140.041	19.71	52.78
3	CZ0003523920	HEUREKA 5,25/25	Corporate	77.881	10.96	63.74
4	CZ0003516882	JTFG VIII 4,00/22	Corporate	42.185	5.94	69.68
5	CZ0003522930	SAZKA GR. 5,20/24	Corporate	42.105	5.93	75.60
6	CZ0000001094	JTSEC 5,00/23	Corporate	25.594	3.60	79.20
7	CZ0003515413	EPH 3,50/20	Corporate	24.306	3.42	82.62
8	CZ0003520793	JTRE FIN.3 0,00/24	Corporate	19.155	2.70	85.32
9	CZ0003520447	JTFG X 4,75/24	Corporate	14.728	2.07	87.39
10	CZ0003518649	JTEF CZKII 5,25/25	Corporate	14.231	2.00	89.39
11	CZ0003519753	AQUILA RAF 5,00/23	Corporate	12.822	1.80	91.20
12	CZ0003518631	JTEF CZKI 5,00/23	Corporate	11.686	1.64	92.84
13	CZ0003704249	J&T BANKA 10% PERP	Financial	9.944	1.40	94.24
14	CZ0003704413	J&T BK II 9% PERP	Financial	8.170	1.15	95.39
15	CZ0003522245	AQUILA RAF 5,25/22	Corporate	6.400	0.90	96.29
16	CZ0003519944	J&T E.F.C. 4,75/21	Corporate	5.864	0.83	97.12
17	CZ0003520520	TD GAMA 5,25/23	Corporate	5.347	0.75	97.87
18	CZ0003520850	FIDUR.NMV. 5,60/24	Corporate	4.930	0.69	98.56
19	CZ0003515934	PSG 5,25/23	Corporate	3.411	0.48	99.04
20	CZ0003522419	J&T EF IV 5,60/22	Corporate	2.966	0.42	99.46

DLUHOPISY / BONDS
Denní objemy obchodů s dluhopisy
Daily Turnover of Bonds

Měsíční objemy dluhopisových obchodů
Monthly Turnover - Bonds


OSTATNÍ PRODUKTY / OTHER PRODUCTS
Certifikáty
Certificates

Druh certifikátu	Počet emisí	Zobchod. kusy	Objem (CZK)	Počet obchodů
Type of Certificate	Number of Issues	Traded Volume	Turnover (CZK)	Number of Trades
Bonus	3	344	298 530.08	1
Index	3	281 718	96 361 033.03	555
Turbo	5	110 720	2 117 036.54	80

Warranty
Warrants

Počet emisí	Zobchod. kusy	Objem (CZK)	Počet obchodů
Number of Issues	Traded Volume	Turnover (CZK)	Number of Trades
52	195 287	9 986 280.87	195

Akcie investičních fondů
Shares of Investment Funds

Počet emisí	Zobchod. kusy	Objem (CZK)	Počet obchodů
Number of Issues	Traded Volume	Turnover (CZK)	Number of Trades
32	0	0.00	0

Podílové listy investičních fondů
Unites of Investment Funds

Počet emisí	Zobchod. kusy	Objem (CZK)	Počet obchodů
Number of Issues	Traded Volume	Turnover (CZK)	Number of Trades
0	0	0.00	0

ETF

Počet emisí	Zobchod. kusy	Objem (CZK)	Počet obchodů
Number of Issues	Traded Volume	Turnover (CZK)	Number of Trades
3	87	249 750.00	3

Održené kupóny
Separated Coupons

Počet emisí	Zobchod. kusy	Objem (CZK)	Počet obchodů
Number of Issues	Traded Volume	Turnover (CZK)	Number of Trades
8	0	0.00	0

Roční objemy obchodů (v mil.) / Yearly Turnover (in mil.)

Rok Year	Akcie + PL / Equities + Units			Dluhové cenné papíry / Bonds		
	CZK	EUR ¹⁾	USD	CZK	EUR ¹⁾	USD
1993	7 129.5	212.7	241.6	1 890.5	56.2	64.5
1994	42 593.9	1 252.7	1 475.3	19 432.3	568.0	684.5
1995	125 642.8	3 671.3	4 753.5	69 764.1	2 035.3	2 633.3
1996	249 935.2	7 348.9	9 188.8	143 264.3	4 216.4	5 288.8
1997	246 301.9	6 961.2	7 897.1	433 235.6	12 053.0	13 644.5
1998	172 594.0	4 789.6	5 385.7	687 597.6	19 189.0	21 761.9
1999	163 456.7	4 425.9	4 705.3	1 024 029.0	27 801.4	29 691.6
2000	264 145.3	7 390.0	6 971.1	958 687.6	26 866.9	25 153.4
2001	128 799.1	3 780.7	3 393.5	1 858 379.7	54 615.9	49 041.9
2002	197 397.6	6 413.8	6 036.9	1 595 673.6	51 870.6	49 106.8
2003	257 442.5	8 068.6	9 187.4	1 110 103.9	34 909.5	39 246.8
2004	479 661.6	15 038.3	18 744.3	692 479.8	21 621.9	26 814.5
2005	1 041 172.9	34 957.6	43 642.8	533 241.0	17 912.3	22 382.7
2006	848 895.6	29 946.5	37 585.6	598 920.6	21 104.8	26 382.2
2007	1 013 018.8	36 528.2	50 115.8	508 858.2	18 387.8	25 231.5
2008	852 042.5	34 223.0	50 408.3	643 151.3	25 693.0	37 456.9
2009	463 858.9	17 572.3	24 510.5	585 711.5	22 087.4	30 762.4
2010	389 867.2	15 391.1	20 447.7	529 907.6	20 938.9	27 677.8
2011	370 986.4	15 130.3	21 104.5	628 022.4	25 423.6	35 184.1
2012	250 581.7	9 967.7	12 828.5	594 213.0	23 598.5	30 194.6
2013	174 740.5	6 735.2	8 949.4	1 925.7	74.2	98.5
2014	153 488.7	5 575.7	7 417.6	8 227.3	298.4	380.3
2015	167 896.9	6 150.4	6 824.3	5 101.4	186.4	207.1
2016	168 028.4	6 215.5	6 873.9	4 153.0	153.6	169.4
2017	138 783.4	5 262.6	5 920.0	6 212.5	234.3	261.1
2018	142 548.0	5 561.1	6 579.1	9 265.9	359.6	417.4
2019	108 779.8	4 238.5	4 745.0	11 920.6	464.6	518.9

¹⁾ V období 1993 - 1998 objem obchodů v XEU / ¹⁾ In period 1993 - 1998 - trade value in XEU

Měsíční objemy obchodů v roce 2020 (v mil.) / Monthly Turnover in 2020 (in mil.)

Měsíc Month	Akcie / Equities			Dluhové cenné papíry / Bonds		
	CZK	EUR	USD	CZK	EUR	USD
01	7 320.3	290.3	321.9	1 433.9	56.9	63.1
02	11 935.9	475.1	518.7	767.1	30.6	33.3
03	21 328.9	802.9	888.4	1 798.1	68.7	76.3
04	12 251.4	449.6	488.4	710.6	26.1	28.3
05						
06						
07						
08						
09						
10						
11						
12						
2020	52 836.6	2 018.0	2 217.4	4 709.6	182.2	201.1

Tržní kapitalizace akcií na konci roku (v mil.) / Market Capitalization at the End of the Year - Equities (in mil.)

Rok Year	Domácí akcie / Domestic equities			Zahraniční akcie / Foreign equities			Celkem / Total		
	CZK	EUR ¹⁾	USD	CZK	EUR ¹⁾	USD	CZK	EUR ¹⁾	USD
1994	353 102.9	10 333.7	12 588.8	0.0	0.0	0.0	353 102.9	10 333.7	12 588.8
1995	478 634.1	14 053.5	17 992.4	0.0	0.0	0.0	478 634.1	14 053.5	17 992.4
1996	539 242.2	15 903.1	19 729.3	0.0	0.0	0.0	539 242.2	15 903.1	19 729.3
1997	495 680.5	12 968.5	14 311.1	0.0	0.0	0.0	495 680.5	12 968.5	14 311.1
1998	416 202.1	11 884.4	13 940.8	0.0	0.0	0.0	416 202.1	11 884.4	13 940.8
1999	479 649.6	13 275.7	13 331.4	0.0	0.0	0.0	479 649.6	13 275.7	13 331.4
2000	442 893.8	12 621.7	11 712.7	0.0	0.0	0.0	442 893.8	12 621.7	11 712.7
2001	340 250.7	10 639.5	9 383.9	0.0	0.0	0.0	340 250.7	10 639.5	9 383.9
2002	357 909.5	11 326.3	11 874.5	120 128.8	3 801.5	3 985.6	478 038.3	15 127.8	15 860.1
2003	453 521.2	13 995.4	17 678.4	190 961.8	5 893.0	7 443.7	644 483.0	19 888.4	25 122.1
2004	660 289.3	21 720.0	29 551.1	315 484.7	10 377.8	14 119.4	975 774.0	32 097.8	43 670.5
2005	900 880.6	31 059.5	36 639.0	429 932.6	14 822.7	17 485.5	1 330 813.2	45 882.2	54 124.5
2006	953 895.5	34 693.4	45 693.4	638 101.0	23 207.9	30 566.2	1 591 996.5	57 901.3	76 259.7
2007	1 275 506.2	47 987.4	70 485.5	566 176.3	21 300.8	31 287.4	1 841 682.5	69 288.3	101 772.9
2008	788 650.6	29 615.1	41 758.5	303 081.3	11 381.2	16 047.9	1 091 731.9	40 996.3	57 806.4
2009	825 405.4	31 265.4	44 832.2	468 077.0	17 730.2	25 423.8	1 293 482.4	48 995.5	70 256.0
2010	805 237.0	31 922.2	42 394.3	582 767.5	23 102.8	30 681.7	1 388 004.5	55 025.0	73 075.9
2011	753 443.1	29 203.2	37 785.5	307 324.6	11 911.8	15 412.5	1 060 767.7	41 115.0	53 198.0
2012	708 777.7	28 193.2	37 163.3	433 312.2	17 236.0	22 719.8	1 142 089.9	45 429.2	59 883.1
2013	603 537.0	21 990.8	30 314.8	489 946.8	17 852.0	24 609.3	1 093 483.9	39 842.7	54 924.1
2014	627 910.4	22 643.7	27 543.6	412 378.3	14 871.2	18 089.1	1 040 288.7	37 514.9	45 632.7
2015	636 244.4	23 542.8	25 729.7	464 227.3	17 177.7	18 773.3	1 100 471.7	40 720.5	44 503.1
2016	599 701.3	22 194.7	23 390.2	444 762.9	16 460.5	17 347.1	1 044 464.1	38 655.2	40 737.3
2017	687 280.5	26 910.0	32 280.3	565 301.9	22 134.0	26 551.2	1 252 582.4	49 043.9	58 831.5
2018	607 748.7	23 574.4	27 003.9	20 654 207.9	801 171.8	917 720.1	21 261 956.6	824 746.2	944 723.9
2019	596 439.1	23 426.5	26 209.0	21 457 779.9	842 803.6	942 909.0	22 054 218.9	866 230.1	969 118.0

¹⁾ V období 1993 - 1998 tržní kapitalizace v XEU / ¹⁾ In period 1993 - 1998 - market capitalization in XEU

Tržní kapitalizace akciového trhu v roce 2020 (v mil.) / Equities Market Capitalization in 2020 (in mil.)

Měsíc - konec Month - end	Domácí akcie / Domestic equities			Zahraniční akcie / Foreign equities			Celkem / Total		
	CZK	EUR	USD	CZK	EUR	USD	CZK	EUR	USD
01	580 400.6	23 022.6	25 445.0	21 298 383.4	844 838.7	933 730.1	21 878 784.1	867 861.3	959 175.1
02	521 440.9	20 537.3	22 549.8	21 031 453.4	828 336.1	909 507.6	21 552 894.4	848 873.4	932 057.4
03	447 849.5	16 389.7	17 954.9	18 675 560.7	683 460.6	748 729.5	19 123 410.2	699 850.3	766 684.4
04	486 010.0	17 937.3	19 506.7	19 130 900.9	706 067.6	767 846.7	19 616 910.8	724 004.8	787 353.4
05									
06									
07									
08									
09									
10									
11									
12									