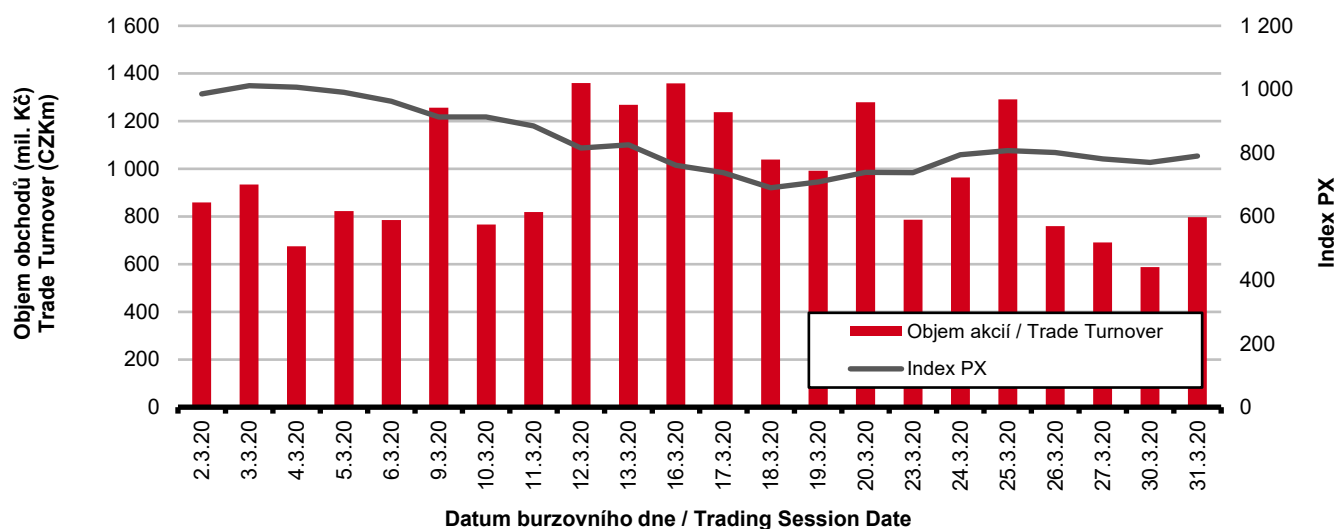


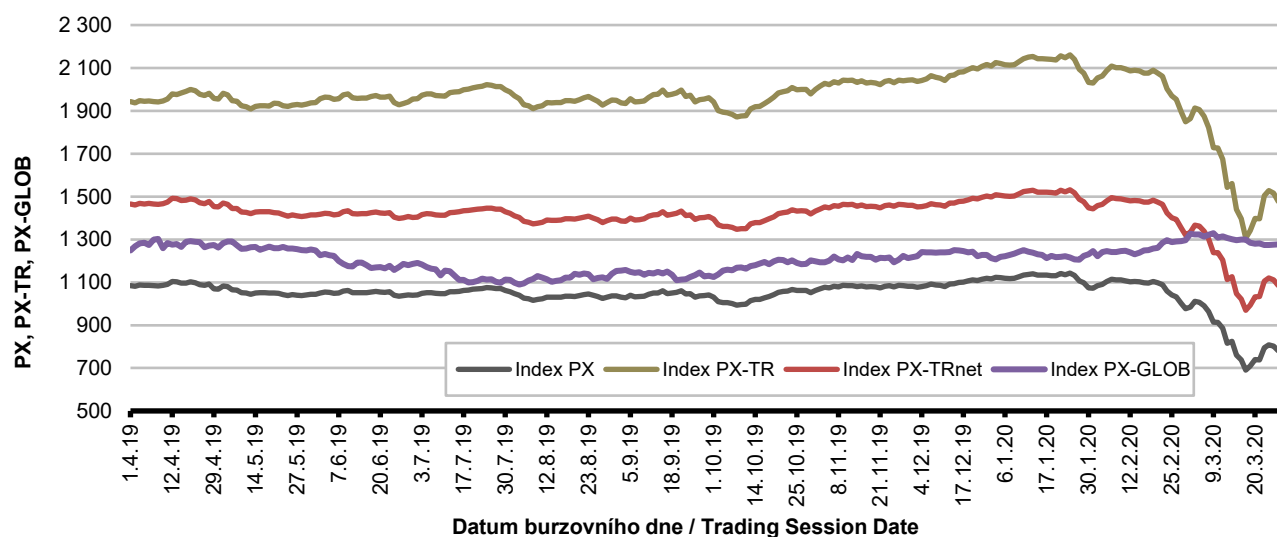
Burzovní indexy v hodnoceném měsíci Exchange Indices in the Month under Review

Index	Hodnota (konec měsíce)	Měsíční změna (%)	Roční změna (%)	Měsíční max.	Datum max.	Měsíční min.	Datum min.
	Value (End of Month)	Monthly Change (%)	Annual Change (%)	Monthly Max.	Date of Max.	Monthly Min.	Date of Min.
PX	789.88	-19.16	-26.48	1 011.53	3.3.2020	690.37	18.3.2020
PX-TR	1 494.25	-19.16	-22.37	1 913.55	3.3.2020	1 306.01	18.3.2020
PX-TRnet	1 241.99	-19.16	-23.17	1 590.51	3.3.2020	1 085.53	18.3.2020
PX-GLOB	1 100.21	-16.67	-24.22	1 366.64	3.3.2020	969.62	18.3.2020

Objem akciových obchodů a index PX Equity Turnover and PX Index



Vývoj indexů PX a PX-GLOB (12 měsíců) Exchange Indices in the Last 12 Months

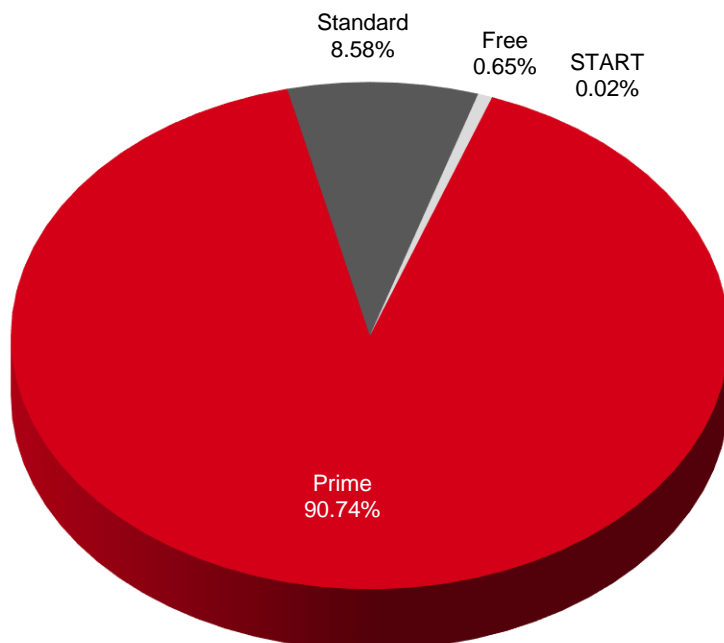


Přehled objemů obchodů - akcie
Trade Turnover - Equities

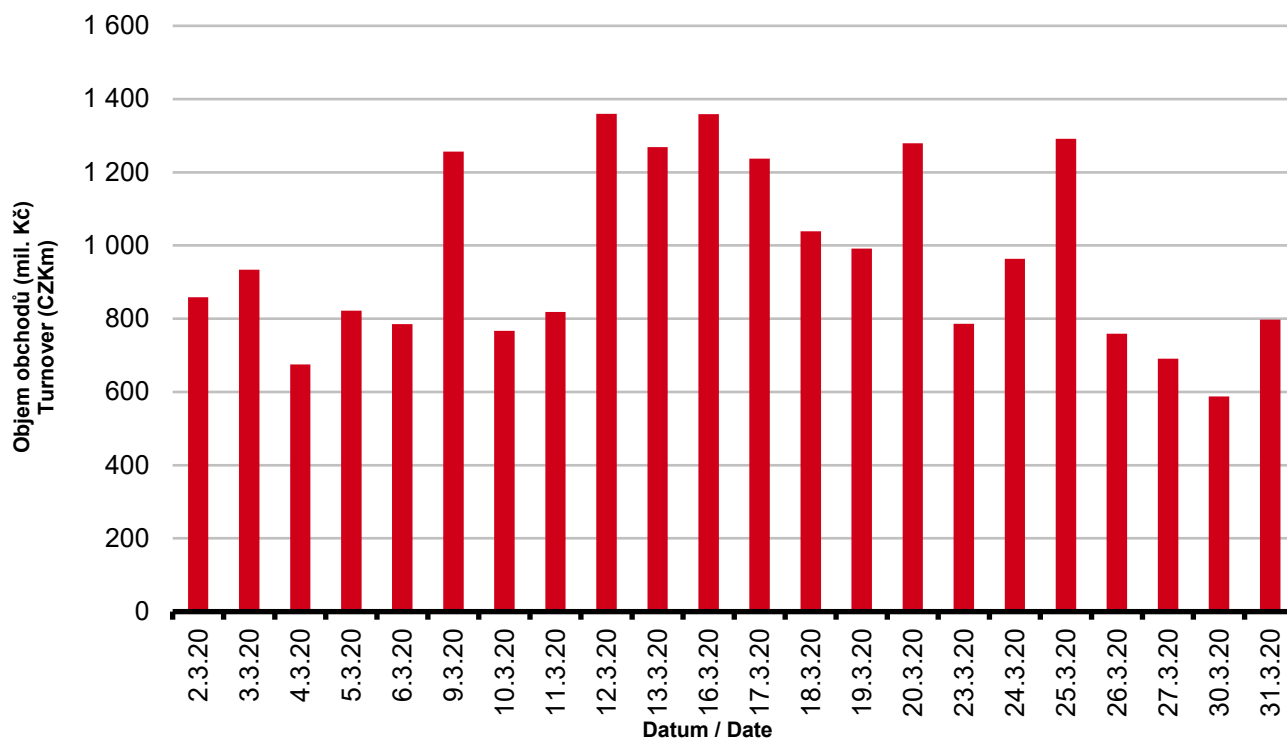
Trh	Počet zobch. emisí	Objem (tis. Kč)	Počet (ks)	Počet transakcí
Market	Number of Traded Issues	Turnover (CZK 000s)	Volume (pieces)	Number of Transactions
Prime	11	19 353 915.748	97 304 380	157 163
Standard	6	1 830 541.495	10 014 287	19 896
Free	31	139 612.552	2 523 506	5 314
START	6	4 854.675	79 185	4
Celkem / Total	54	21 328 924.470	109 921 358	182 377

Single count method

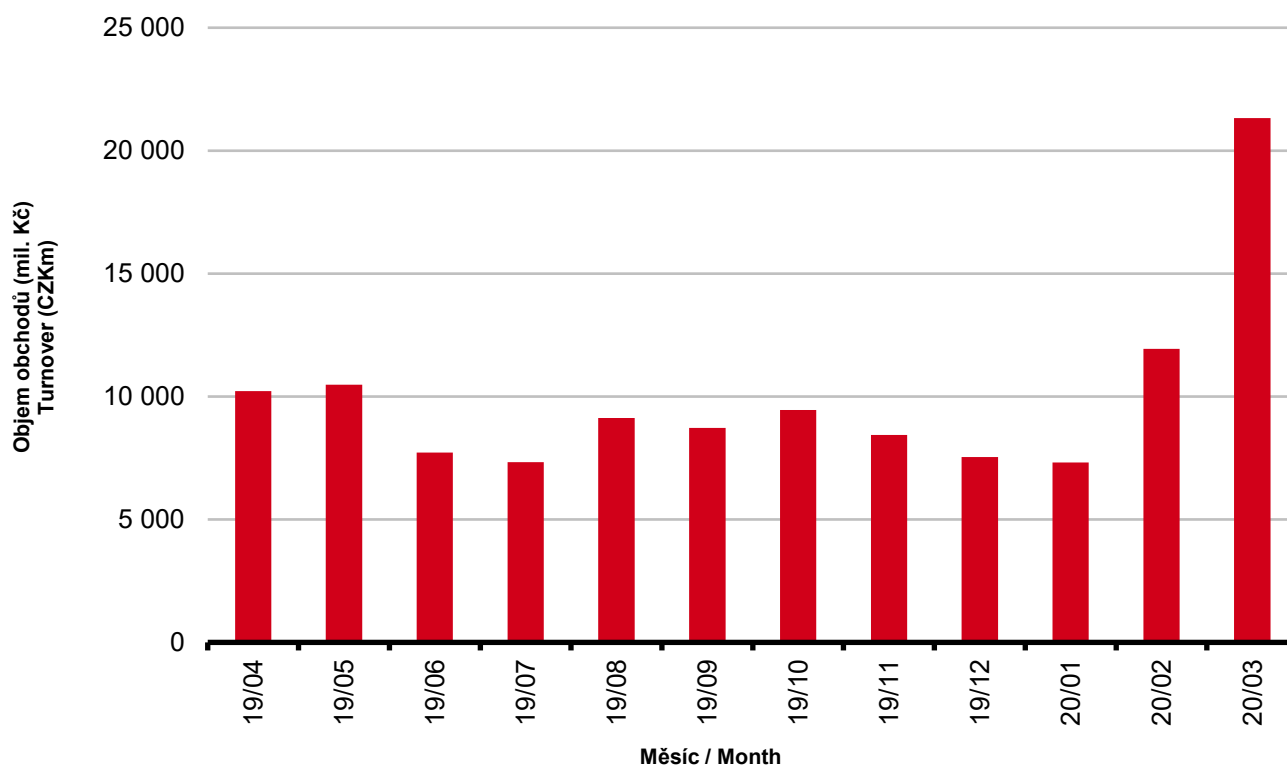
Skladba celkových objemů obchodů
Trade Turnover Structure



Denní objemy akciových obchodů
Daily Trade Turnover - Equities



Měsíční objemy akciových obchodů
Monthly Turnover - Equities



AKCIE / EQUITIES
Oborové objemy akciových obchodů a jejich podíl na celku
Turnover of Equities by Sector and as Percentage of the Total Turnover

Číslo	Obor	Počet emise	Objem (mil. Kč)	Podíl (%)
No.	Sector	Number of Issues	Turnover (CZKm)	(%)
1	Zemědělství / Agriculture	0	0.000	0.00
2	Výroba potravin / Food Production	1	0.000	0.00
3	Výroba nápojů a tabáku / Beverages & Tobacco	2	914.168	4.29
4	Těžba, zpracování nerostů a rud / Mining	5	9.117	0.04
5	Textilní, oděvní, kožedělný / Textiles	2	34.429	0.16
6	Dřevařský a papírenský / Wood and Paper	0	0.000	0.00
7	Chemický, farmaceut., guma / Chemicals, Pharmacy, Rubber	2	0.000	0.00
8	Stavebnictví, stav. hmoty / Building	3	1.509	0.01
9	Hutnictví, zpracování kovů / Metallurgy	0	0.000	0.00
10	Strojírenství / Mechanical Engineering	4	0.603	0.00
11	Elektrotechnika, elektronika / Electrical Engineering, Electronics	1	5.675	0.03
12	Energetika / Energy	6	7 117.661	33.37
13	Doprava a spoje / Transportation	3	684.195	3.21
14	Obchod / Trade	1	0.108	0.00
15	Peněžnictví / Finance and Banking	8	7 397.273	34.68
16	Služby / Services	6	1 030.483	4.83
17	Bížuterie, sklo a keramika / Jewelry, Glass, Ceramics	0	0.000	0.00
18	Investiční fondy / Investment Funds	0	0.000	0.00
19	Ostatní / Others	10	4 133.703	19.38
	CELKEM / TOTAL	54	21 328.924	100.00

Emise akcií s největšími celkovými objemy obchodů
Highest Turnover of Equity Issues

	ISIN	Název	Trh	Objem (mil. Kč)	Podíl (%)	Kumul. (%)
	ISIN	Issuer	Market	Turnover (CZKm)	(%)	Cumul. (%)
1	CZ0005112300	ČEZ	Prime	7 115.361	33.36	33.36
2	CZ0008019106	KOMERČNÍ BANKA	Prime	4 139.183	19.41	52.77
3	CZ0008040318	MONETA MONEY BANK	Prime	3 782.241	17.73	70.50
4	AT0000652011	ERSTE GROUP BANK	Prime	3 116.951	14.61	85.11
5	GB00BDD85M81	AVAST	Standard	1 028.496	4.82	89.94
6	CS0008418869	PHILIP MORRIS ČR	Standard	800.366	3.75	93.69
7	CZ0009093209	O2 C.R.	Prime	683.285	3.20	96.89
8	BMG200452024	CETV	Prime	255.850	1.20	98.09
9	AT0000908504	VIG	Prime	134.508	0.63	98.72
10	GB00BF5SDZ96	STOCK	Free	113.802	0.53	99.26
11	CZ0009000121	KOFOLO ČS	Prime	90.726	0.43	99.68
12	LU0275164910	PFNONWOVENS	Prime	34.340	0.16	99.84
13	GB00B03MLX29	SHELL	Free	6.542	0.03	99.87
14	DE0005140008	DEUTSCHE BANK	Free	6.191	0.03	99.90
15	FI0009000681	NOKIA	Free	5.675	0.03	99.93

Sumarizace Tržních kapitalizací (konec měsíce)
Market Capitalization Summary (Month-End)

Trh Market	Tržní kapitalizace (mil. Kč) Market Capitalization (CZKm)	Počet emisí Number of Issues
Prime	730 371.7	11
Standard	159 132.3	6
Free	18 231 336.3	31
START	2 569.9	6
Celkem / Total	19 123 410.2	54
Z toho: / Of which:		
Dom. emise / Domestic Issues	447 849.5	17
Zahr. emise / Foreign Issues	18 675 560.7	37

Emise akcií s největšími tržními kapitalizacemi (konec měsíce) - Regulovaný trh (Prime, Standard)
Market Capitalization of Equity Issues (Month-End)

	ISIN	Název	Trh	Tržní kapit. (mil. Kč)	Podíl (%)	Kumul. (%)
	ISIN	Issuer	Market	Market Capit. (CZKm)	(%)	Cumul. (%)
1	CZ0005112300	ČEZ	Prime	219 392.2	24.66	24.66
2	AT0000652011	ERSTE GROUP BANK	Prime	199 900.0	22.47	47.14
3	GB00BDD85M81	AVAST	Standard	129 066.8	14.51	61.65
4	CZ0008019106	KOMERČNÍ BANKA	Prime	89 741.3	10.09	71.74
5	CZ0009093209	O2 C.R.	Prime	70 109.7	7.88	79.62
6	AT0000908504	VIG	Prime	59 136.0	6.65	86.27
7	BE0003878957	VGP	Prime	30 662.0	3.45	89.71
8	CZ0008040318	MONETA MONEY BANK	Prime	26 265.4	2.95	92.67
9	CS0008418869	PHILIP MORRIS ČR	Standard	25 528.7	2.87	95.54
10	BMG200452024	CETV	Prime	20 060.3	2.26	97.79

Emise akcií s největšími tržními kapitalizacemi (konec měsíce) - Neregulovaný trh (Free, START)
Market Capitalization of Equity Issues (Month-End)

	ISIN	Název	Trh	Tržní kapit. (mil. Kč)	Podíl (%)	Kumul. (%)
	ISIN	Issuer	Market	Market Capit. (CZKm)	(%)	Cumul. (%)
1	CH0038863350	NESTLE	Free	7 192 201.8	39.44	39.44
2	GB00B03MLX29	SHELL	Free	2 043 870.7	11.21	50.65
3	GB00B10RZP78	UNILEVER	Free	1 750 560.0	9.60	60.25
4	DE0005557508	DEUTSCHE TELEKOM	Free	1 551 283.2	8.51	68.76
5	NL0000009165	HEINEKEN	Free	1 100 165.0	6.03	74.80

Indikátory domácích emisí z trhu Prime (konec měsíce)
Indicators of Domestic Equities from the Prime Market (Month-End)

Indikátor Indicator	P/E P/E	P/BV P/BV	Dividendový výnos (%) Dividend Yields (%)
Hodnota Value	13,22	0,53	7,59

AKCIE / EQUITIES
Emise akcií s největším růstem kurzů (objem nad 50 000 Kč)
Issues of Equities with the Highest Price Increase (Turnover above CZK 50,000)

	ISIN	Název	Trh	Kurz 28.2.20	Kurz 31.3.20	Změna (%)	Objem obch. (tis. Kč)
	ISIN	Issuer	Market	Price 28.2.20	Price 31.3.20	Change (%)	Turnover (CZK 000s)
1	CZ0009008819	KARO INVEST	START	43.00	51.00	18.6	3 284.0
2	GB00BDD85M81	AVAST	Standard	118.00	128.00	8.5	1 028 496.0
3	CZ0009093209	O2 C.R.	Prime	212.00	226.00	6.6	683 285.1
4	CS0008419750	ENERGOAQUA	Standard	2 380.00	2 400.00	0.8	60.0
5	CZ0005088559	TOMA	Standard	1 190.00	1 200.00	0.8	108.2
6							
7							
8							
9							
10							
11							
12							
13							
14							
15							
16							
17							
18							
19							
20							

Emise akcií s největším poklesem kurzů (objem nad 50 000 Kč)
Issues of Equities with the Highest Price Decrease (Turnover above CZK 50,000)

	ISIN	Název	Trh	Kurz 28.2.20	Kurz 31.3.20	Změna (%)	Objem obch. (tis. Kč)
	ISIN	Issuer	Market	Price 28.2.20	Price 31.3.20	Change (%)	Turnover (CZK 000s)
1	AT0000743059	OMV	Free	1 346.00	693.20	-48.5	498.1
2	PLPKO000016	PKO BANK POLSKI	Free	239.00	133.70	-44.1	55.9
3	AT0000652011	ERSTE GROUP BANK	Prime	766.00	465.10	-39.3	3 116 950.9
4	CZ0008019106	KOMERČNÍ BANKA	Prime	707.00	472.20	-33.2	4 139 182.9
5	CZ0008040318	MONETA MONEY BANK	Prime	76.50	51.40	-32.8	3 782 240.8
6	DE0007664039	VOLKSWAGEN	Free	4 407.00	3 088.00	-29.9	553.7
7	IT0000336518	JUVENTUS F.C.	Free	24.90	18.82	-24.4	85.8
8	GB00B03MLX29	SHELL	Free	571.00	444.60	-22.1	6 542.0
9	BMG200452024	CETV	Prime	100.00	79.10	-20.9	255 849.7
10	DE0005140008	DEUTSCHE BANK	Free	203.90	162.00	-20.5	6 191.2
11	DE0005557508	DEUTSCHE TELEKOM	Free	398.00	325.80	-18.1	910.0
12	NL0010391108	PHOTON ENERGY	Free	35.00	29.00	-17.1	1 112.4
13	AT0000908504	VIG	Prime	554.50	462.00	-16.7	134 508.4
14	HU0000153937	MOL	Free	180.50	151.10	-16.3	148.1
15	AT0000606306	RBI	Free	467.10	399.00	-14.6	369.0
16	CZ0009000121	KOFOLA ČS	Prime	235.00	205.00	-12.8	90 725.9
17	FI0009000681	NOKIA	Free	87.00	76.26	-12.3	5 675.5
18	CZ0005131318	PRABOS PLUS	START	400.00	354.00	-11.5	88.5
19	GB00BF5SDZ96	STOCK	Free	57.00	51.50	-9.6	113 801.7
20	SK1120010287	TMR	Prime	885.00	805.00	-9.0	1 470.6

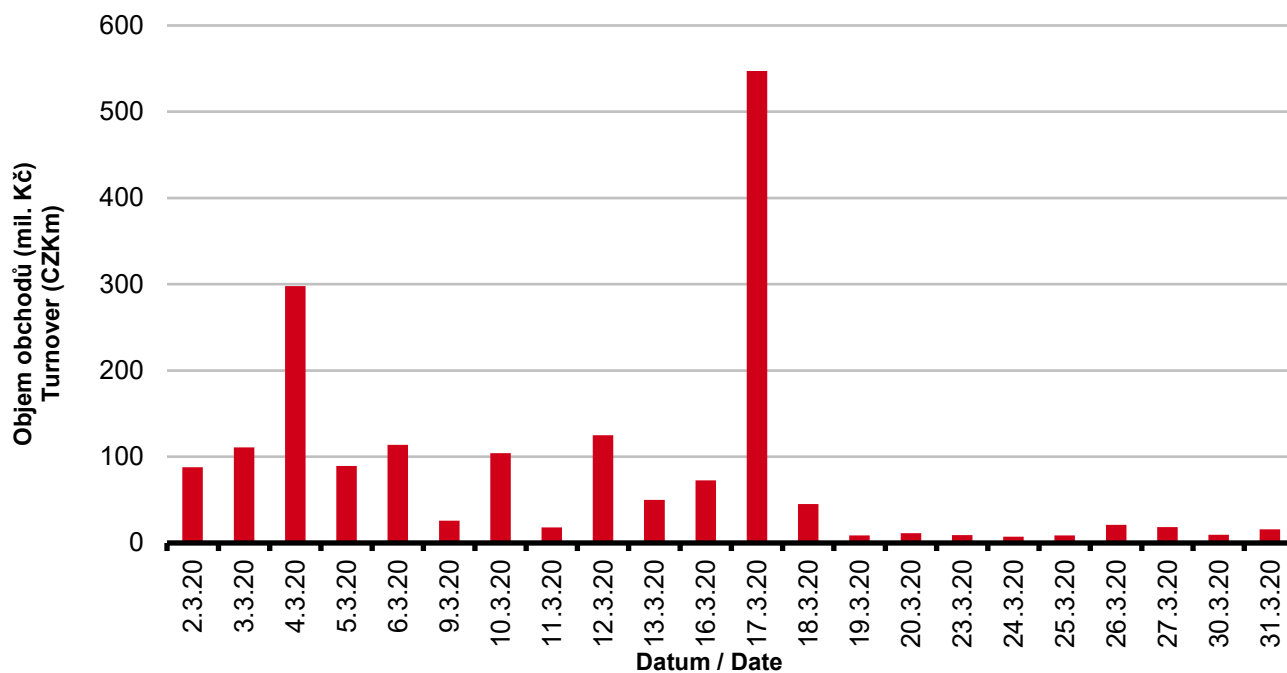
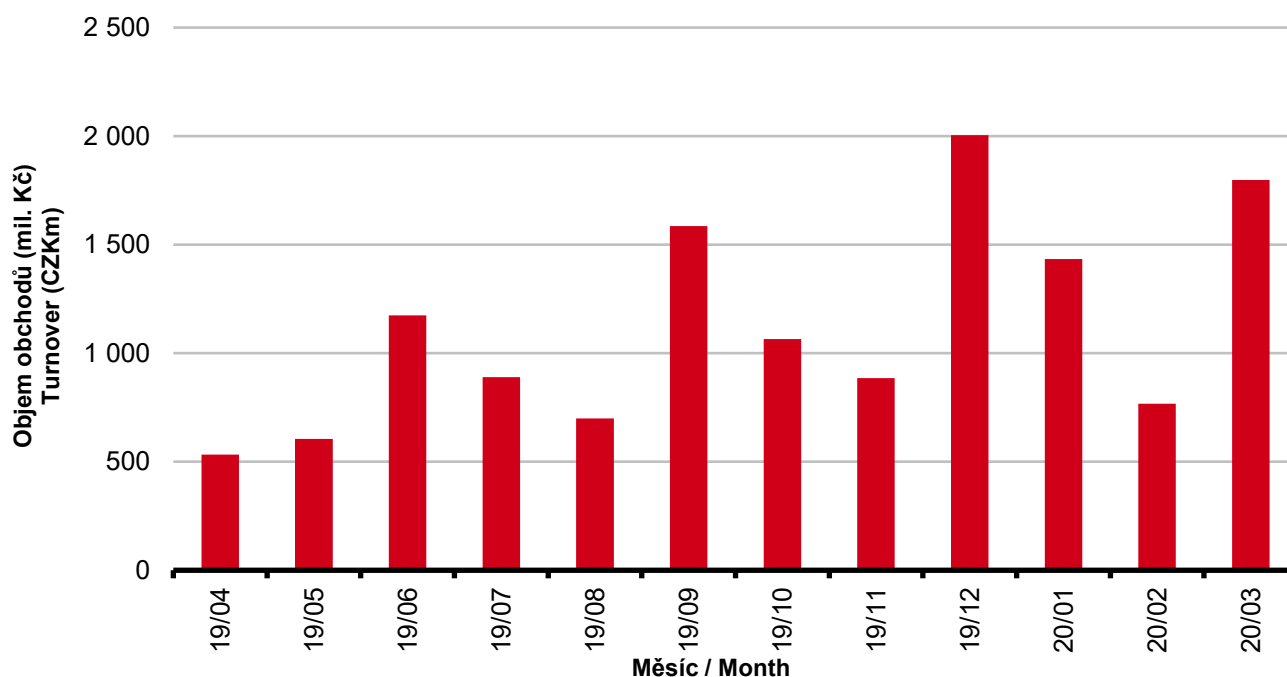
DLUHOPISY / BONDS
Přehled objemů obchodů - dluhopisy
Turnover Sumary - Bonds

Sektor	Počet emisí	Objem (tis. Kč)	Počet (ks)	Počet transakcí
Sector	Number of Issues	Turnover (CZK 000s)	Volume (pieces)	No of Transactions
Veřejný / Public	22	0.000	0	0
Podnikový / Corporate	60	1 774 756.583	87 011	411
Finanční / Financial	36	23 319.950	237	53
Celkem / Total	118	1 798 076.533	87 248	464

Single count method

Emise dluhopisů s největšími celkovými objemy obchodů
Bond Issues with the Highest Turnover

ISIN	Název	Sektor	Objem (mil. Kč)	Podíl (%)	Kumul. (%)	
ISIN	Issue	Sector	Turnover (CZKm)	(%)	Cumul. (%)	
1	CZ0003520447	JTFG X 4,75/24	Corporate	577.862	32.14	32.14
2	CZ0000000856	ALPHA QUEST 4,5/21	Corporate	244.913	13.62	45.76
3	CZ0003521023	ROHLIK FIN.6,60/23	Corporate	214.295	11.92	57.68
4	CZ0003520793	JTRE FIN.3 0,00/24	Corporate	119.127	6.63	64.30
5	CZ0003522930	SAZKA GR. 5,20/24	Corporate	99.945	5.56	69.86
6	CZ0003524464	EPH 4,50/25	Corporate	69.043	3.84	73.70
7	CZ0003523920	HEUREKA 5,25/25	Corporate	59.818	3.33	77.03
8	CZ0003518631	JTEF CZKI 5,00/23	Corporate	58.370	3.25	80.27
9	CZ0003519753	AQUILA RAF 5,00/23	Corporate	42.865	2.38	82.66
10	CZ0003518649	JTEF CZKII 5,25/25	Corporate	41.481	2.31	84.96
11	CZ0000001086	LIB. O. M. 5,30/23	Corporate	36.651	2.04	87.00
12	CZ0000001094	JTSEC 5,00/23	Corporate	31.815	1.77	88.77
13	CZ0003520116	TMR F. CR 4,50/22	Corporate	31.522	1.75	90.52
14	CZ0003522419	J&T EF IV 5,60/22	Corporate	24.361	1.35	91.88
15	CZ0003516882	JTFG VIII 4,00/22	Corporate	23.738	1.32	93.20
16	CZ0003518656	APS FINAN. 5,00/23	Corporate	18.470	1.03	94.23
17	CZ0003522245	AQUILA RAF 5,25/22	Corporate	15.781	0.88	95.10
18	CZ0000001011	PPF FIN.H. VAR/27	Corporate	15.219	0.85	95.95
19	CZ0003704249	J&T BANKA 10% PERP	Financial	12.949	0.72	96.67
20	CZ0003515934	PSG 5,25/23	Corporate	12.001	0.67	97.34

DLUHOPISY / BONDS
Denní objemy obchodů s dluhopisy
Daily Turnover of Bonds

Měsíční objemy dluhopisových obchodů
Monthly Turnover - Bonds


OSTATNÍ PRODUKTY / OTHER PRODUCTS
Certifikáty
Certificates

Druh certifikátu	Počet emisí	Zobchod. kusy	Objem (CZK)	Počet obchodů
Type of Certificate	Number of Issues	Traded Volume	Turnover (CZK)	Number of Trades
Bonus	3	560	510 565.29	6
Index	3	48 322	27 772 946.95	134
Turbo	5	33 281	2 599 023.22	54

Warranty
Warrants

Počet emisí	Zobchod. kusy	Objem (CZK)	Počet obchodů
Number of Issues	Traded Volume	Turnover (CZK)	Number of Trades
46	362 958	18 477 191.32	280

Akcie investičních fondů
Shares of Investment Funds

Počet emisí	Zobchod. kusy	Objem (CZK)	Počet obchodů
Number of Issues	Traded Volume	Turnover (CZK)	Number of Trades
32	0	0.00	0

Podílové listy investičních fondů
Unites of Investment Funds

Počet emisí	Zobchod. kusy	Objem (CZK)	Počet obchodů
Number of Issues	Traded Volume	Turnover (CZK)	Number of Trades
0	0	0.00	0

ETF

Počet emisí	Zobchod. kusy	Objem (CZK)	Počet obchodů
Number of Issues	Traded Volume	Turnover (CZK)	Number of Trades
3	85	541 790.00	1

Održené kupóny
Separated Coupons

Počet emisí	Zobchod. kusy	Objem (CZK)	Počet obchodů
Number of Issues	Traded Volume	Turnover (CZK)	Number of Trades
8	0	0.00	0

Roční objemy obchodů (v mil.) / Yearly Turnover (in mil.)

Rok Year	Akcie + PL / Equities + Units			Dluhové cenné papíry / Bonds		
	CZK	EUR ¹⁾	USD	CZK	EUR ¹⁾	USD
1993	7 129.5	212.7	241.6	1 890.5	56.2	64.5
1994	42 593.9	1 252.7	1 475.3	19 432.3	568.0	684.5
1995	125 642.8	3 671.3	4 753.5	69 764.1	2 035.3	2 633.3
1996	249 935.2	7 348.9	9 188.8	143 264.3	4 216.4	5 288.8
1997	246 301.9	6 961.2	7 897.1	433 235.6	12 053.0	13 644.5
1998	172 594.0	4 789.6	5 385.7	687 597.6	19 189.0	21 761.9
1999	163 456.7	4 425.9	4 705.3	1 024 029.0	27 801.4	29 691.6
2000	264 145.3	7 390.0	6 971.1	958 687.6	26 866.9	25 153.4
2001	128 799.1	3 780.7	3 393.5	1 858 379.7	54 615.9	49 041.9
2002	197 397.6	6 413.8	6 036.9	1 595 673.6	51 870.6	49 106.8
2003	257 442.5	8 068.6	9 187.4	1 110 103.9	34 909.5	39 246.8
2004	479 661.6	15 038.3	18 744.3	692 479.8	21 621.9	26 814.5
2005	1 041 172.9	34 957.6	43 642.8	533 241.0	17 912.3	22 382.7
2006	848 895.6	29 946.5	37 585.6	598 920.6	21 104.8	26 382.2
2007	1 013 018.8	36 528.2	50 115.8	508 858.2	18 387.8	25 231.5
2008	852 042.5	34 223.0	50 408.3	643 151.3	25 693.0	37 456.9
2009	463 858.9	17 572.3	24 510.5	585 711.5	22 087.4	30 762.4
2010	389 867.2	15 391.1	20 447.7	529 907.6	20 938.9	27 677.8
2011	370 986.4	15 130.3	21 104.5	628 022.4	25 423.6	35 184.1
2012	250 581.7	9 967.7	12 828.5	594 213.0	23 598.5	30 194.6
2013	174 740.5	6 735.2	8 949.4	1 925.7	74.2	98.5
2014	153 488.7	5 575.7	7 417.6	8 227.3	298.4	380.3
2015	167 896.9	6 150.4	6 824.3	5 101.4	186.4	207.1
2016	168 028.4	6 215.5	6 873.9	4 153.0	153.6	169.4
2017	138 783.4	5 262.6	5 920.0	6 212.5	234.3	261.1
2018	142 548.0	5 561.1	6 579.1	9 265.9	359.6	417.4
2019	108 779.8	4 236.5	4 745.0	11 920.6	464.6	518.9

¹⁾ V období 1993 - 1998 objem obchodů v XEU / ¹⁾ In period 1993 - 1998 - trade value in XEU

Měsíční objemy obchodů v roce 2020 (v mil.) / Monthly Turnover in 2020 (in mil.)

Měsíc Month	Akcie / Equities			Dluhové cenné papíry / Bonds		
	CZK	EUR	USD	CZK	EUR	USD
01	7 320.3	290.3	321.9	1 433.9	56.9	63.1
02	11 935.9	475.1	518.7	767.1	30.6	33.3
03	21 328.9	802.9	888.4	1 798.1	68.7	76.3
04						
05						
06						
07						
08						
09						
10						
11						
12						
2020	40 585.1	1 568.4	1 729.0	3 999.0	156.1	172.7

Tržní kapitalizace akcií na konci roku (v mil.) / Market Capitalization at the End of the Year - Equities (in mil.)

Rok Year	Domácí akcie / Domestic equities			Zahraniční akcie / Foreign equities			Celkem / Total		
	CZK	EUR ¹⁾	USD	CZK	EUR ¹⁾	USD	CZK	EUR ¹⁾	USD
1994	353 102.9	10 333.7	12 588.8	0.0	0.0	0.0	353 102.9	10 333.7	12 588.8
1995	478 634.1	14 053.5	17 992.4	0.0	0.0	0.0	478 634.1	14 053.5	17 992.4
1996	539 242.2	15 903.1	19 729.3	0.0	0.0	0.0	539 242.2	15 903.1	19 729.3
1997	495 680.5	12 968.5	14 311.1	0.0	0.0	0.0	495 680.5	12 968.5	14 311.1
1998	416 202.1	11 884.4	13 940.8	0.0	0.0	0.0	416 202.1	11 884.4	13 940.8
1999	479 649.6	13 275.7	13 331.4	0.0	0.0	0.0	479 649.6	13 275.7	13 331.4
2000	442 893.8	12 621.7	11 712.7	0.0	0.0	0.0	442 893.8	12 621.7	11 712.7
2001	340 250.7	10 639.5	9 383.9	0.0	0.0	0.0	340 250.7	10 639.5	9 383.9
2002	357 909.5	11 326.3	11 874.5	120 128.8	3 801.5	3 985.6	478 038.3	15 127.8	15 860.1
2003	453 521.2	13 995.4	17 678.4	190 961.8	5 893.0	7 443.7	644 483.0	19 888.4	25 122.1
2004	660 289.3	21 720.0	29 551.1	315 484.7	10 377.8	14 119.4	975 774.0	32 097.8	43 670.5
2005	900 880.6	31 059.5	36 639.0	429 932.6	14 822.7	17 485.5	1 330 813.2	45 882.2	54 124.5
2006	953 895.5	34 693.4	45 693.4	638 101.0	23 207.9	30 566.2	1 591 996.5	57 901.3	76 259.7
2007	1 275 506.2	47 987.4	70 485.5	566 176.3	21 300.8	31 287.4	1 841 682.5	69 288.3	101 772.9
2008	788 650.6	29 615.1	41 758.5	303 081.3	11 381.2	16 047.9	1 091 731.9	40 996.3	57 806.4
2009	825 405.4	31 265.4	44 832.2	468 077.0	17 730.2	25 423.8	1 293 482.4	48 995.5	70 256.0
2010	805 237.0	31 922.2	42 394.3	582 767.5	23 102.8	30 681.7	1 388 004.5	55 025.0	73 075.9
2011	753 443.1	29 203.2	37 785.5	307 324.6	11 911.8	15 412.5	1 060 767.7	41 115.0	53 198.0
2012	708 777.7	28 193.2	37 163.3	433 312.2	17 236.0	22 719.8	1 142 089.9	45 429.2	59 883.1
2013	603 537.0	21 990.8	30 314.8	489 946.8	17 852.0	24 609.3	1 093 483.9	39 842.7	54 924.1
2014	627 910.4	22 643.7	27 543.6	412 378.3	14 871.2	18 089.1	1 040 288.7	37 514.9	45 632.7
2015	636 244.4	23 542.8	25 729.7	464 227.3	17 177.7	18 773.3	1 100 471.7	40 720.5	44 503.1
2016	599 701.3	22 194.7	23 390.2	444 762.9	16 460.5	17 347.1	1 044 464.1	38 655.2	40 737.3
2017	687 280.5	26 910.0	32 280.3	565 301.9	22 134.0	26 551.2	1 252 582.4	49 043.9	58 831.5
2018	607 748.7	23 574.4	27 003.9	20 654 207.9	801 171.8	917 720.1	21 261 956.6	824 746.2	944 723.9
2019	596 439.1	23 426.5	26 209.0	21 457 779.9	842 803.6	942 909.0	22 054 218.9	866 230.1	969 118.0

¹⁾ V období 1993 - 1998 tržní kapitalizace v XEU / ¹⁾ In period 1993 - 1998 - market capitalization in XEU

Tržní kapitalizace akciového trhu v roce 2020 (v mil.) / Equities Market Capitalization in 2020 (in mil.)

Měsíc - konec Month - end	Domácí akcie / Domestic equities			Zahraniční akcie / Foreign equities			Celkem / Total		
	CZK	EUR	USD	CZK	EUR	USD	CZK	EUR	USD
01	580 400.6	23 022.6	25 445.0	21 298 383.4	844 838.7	933 730.1	21 878 784.1	867 861.3	959 175.1
02	521 440.9	20 537.3	22 549.8	21 031 453.4	828 336.1	909 507.6	21 552 894.4	848 873.4	932 057.4
03	447 849.5	16 389.7	17 954.9	18 675 560.7	683 460.6	748 729.5	19 123 410.2	699 850.3	766 684.4
04									
05									
06									
07									
08									
09									
10									
11									
12									