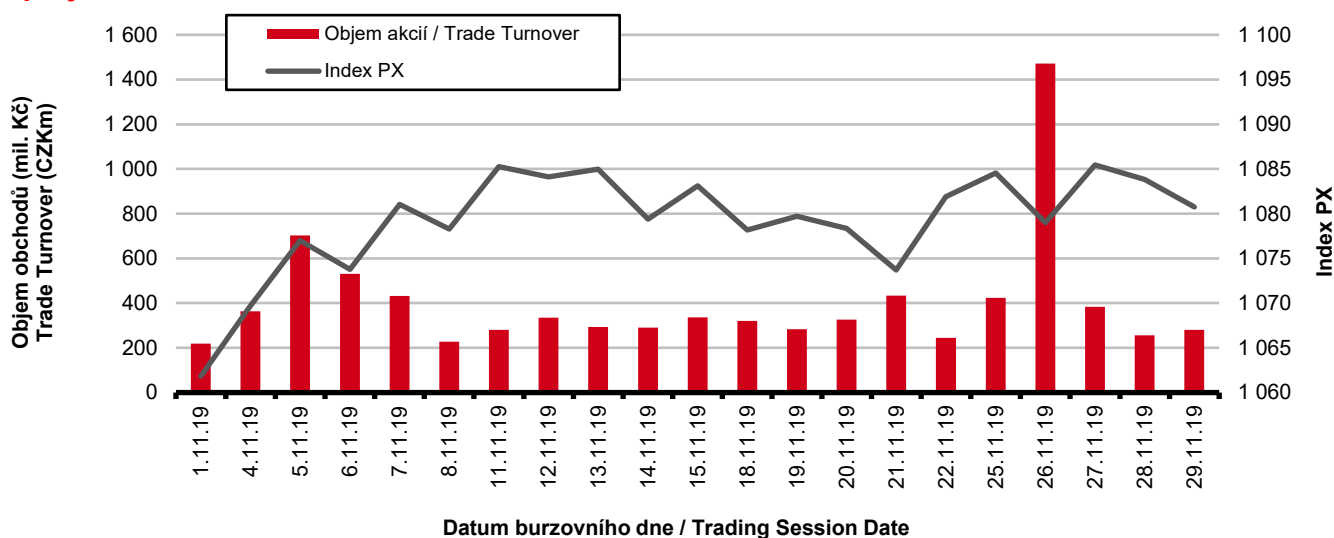


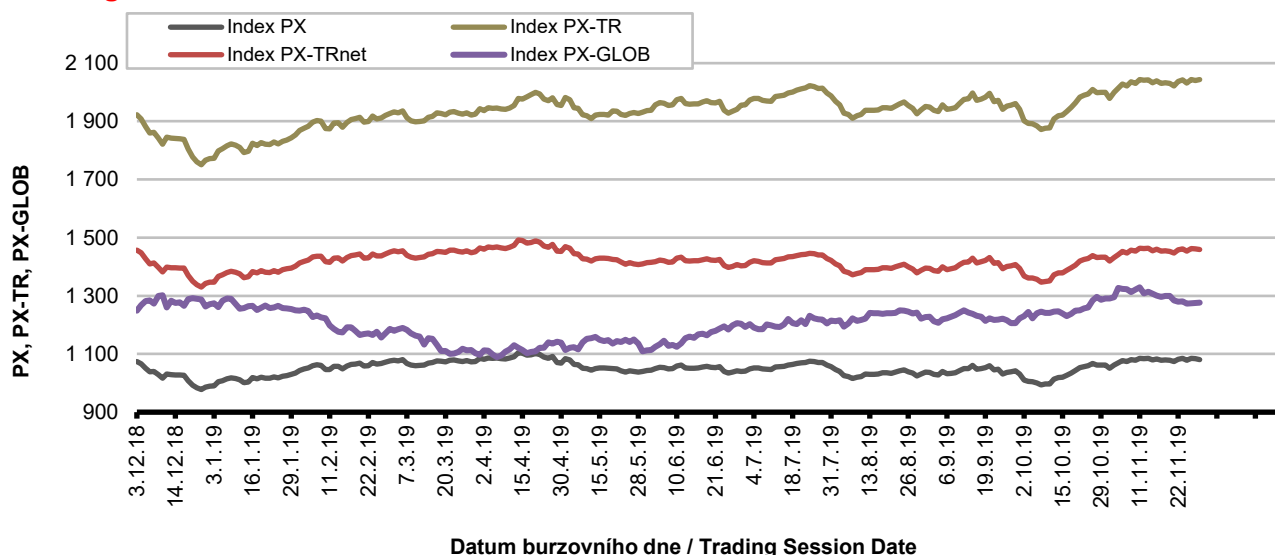
## Burzovní indexy v hodnoceném měsíci Exchange Indices in the Month under Review

Index	Hodnota (konec měsíce)	Měsíční změna (%)	Roční změna (%)	Měsíční max.	Datum max.	Měsíční min.	Datum min.
	Value (End of Month)	Monthly Change (%)	Annual Change (%)	Monthly Max.	Date of Max.	Monthly Min.	Date of Min.
PX	1 080.75	2.84	1.13	1 085.45	27.11.2019	1 061.83	1.11.2019
PX-TR	2 043.43	3.28	6.81	2 043.69	27.11.2019	1 999.21	1.11.2019
PX-TRnet	1 698.79	3.21	5.73	1 700.07	27.11.2019	1 663.07	1.11.2019
PX-GLOB	1 459.53	2.85	0.72	1 463.76	11.11.2019	1 432.28	1.11.2019

## Objem akciových obchodů a index PX Equity Turnover and PX Index



## Vývoj indexů PX a PX-GLOB (12 měsíců) Exchange Indices in the Last 12 Months

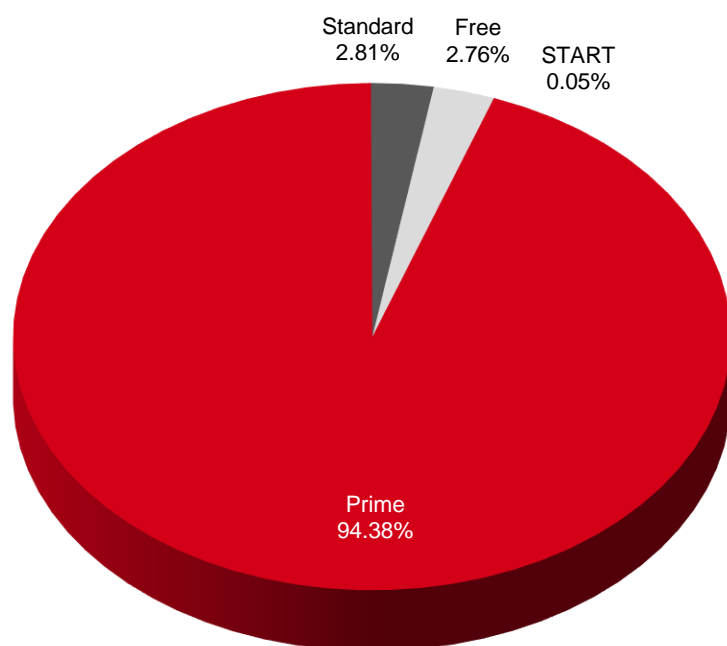


**Přehled objemů obchodů - akcie**  
**Trade Turnover - Equities**

Trh	Počet zobch. emisí	Objem (tis. Kč)	Počet (ks)	Počet transakcí
Market	Number of Traded Issues	Turnover (CZK 000s)	Volume (pieces)	Number of Transactions
Prime	11	7 959 374.627	36 785 001	43 019
Standard	6	236 865.124	71 896	1 707
Free	32	233 020.398	2 250 423	3 005
START	6	3 948.210	17 294	7
<b>Celkem / Total</b>	55	8 433 208.359	39 124 614	47 738

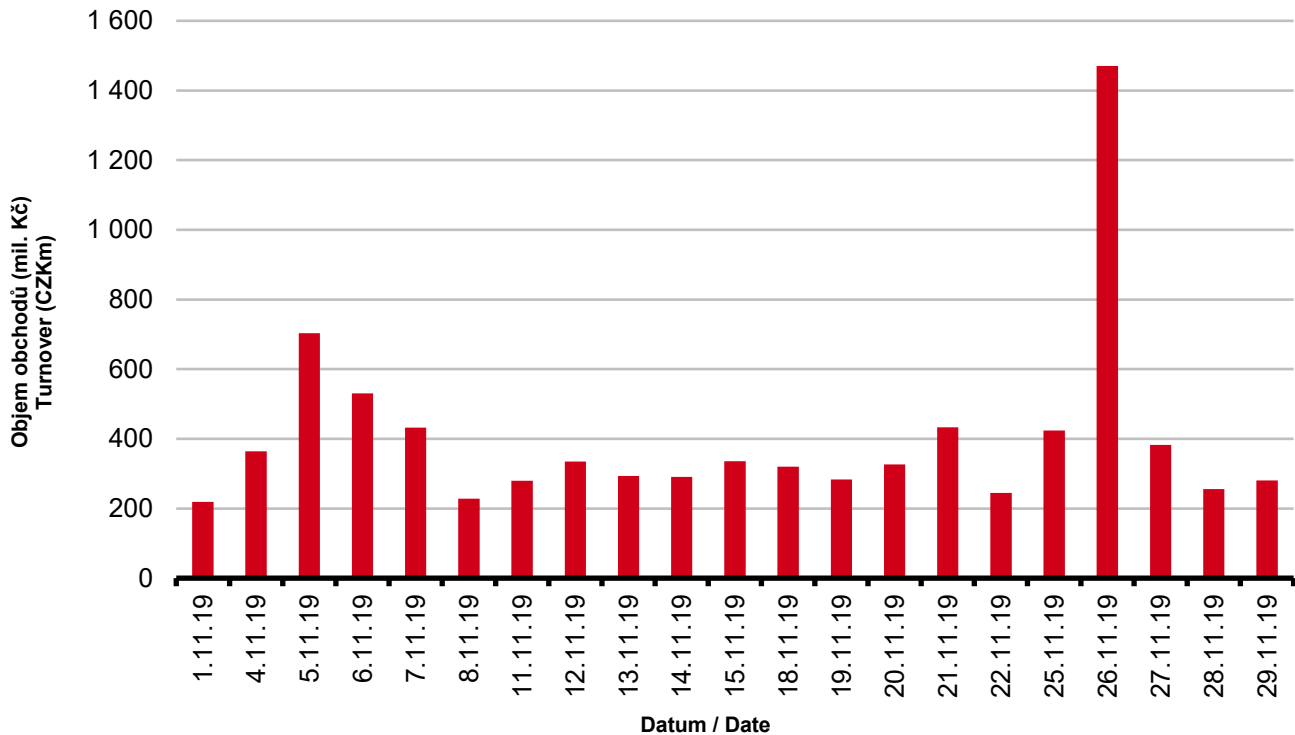
Single count method

**Skladba celkových objemů obchodů**  
**Trade Turnover Structure**

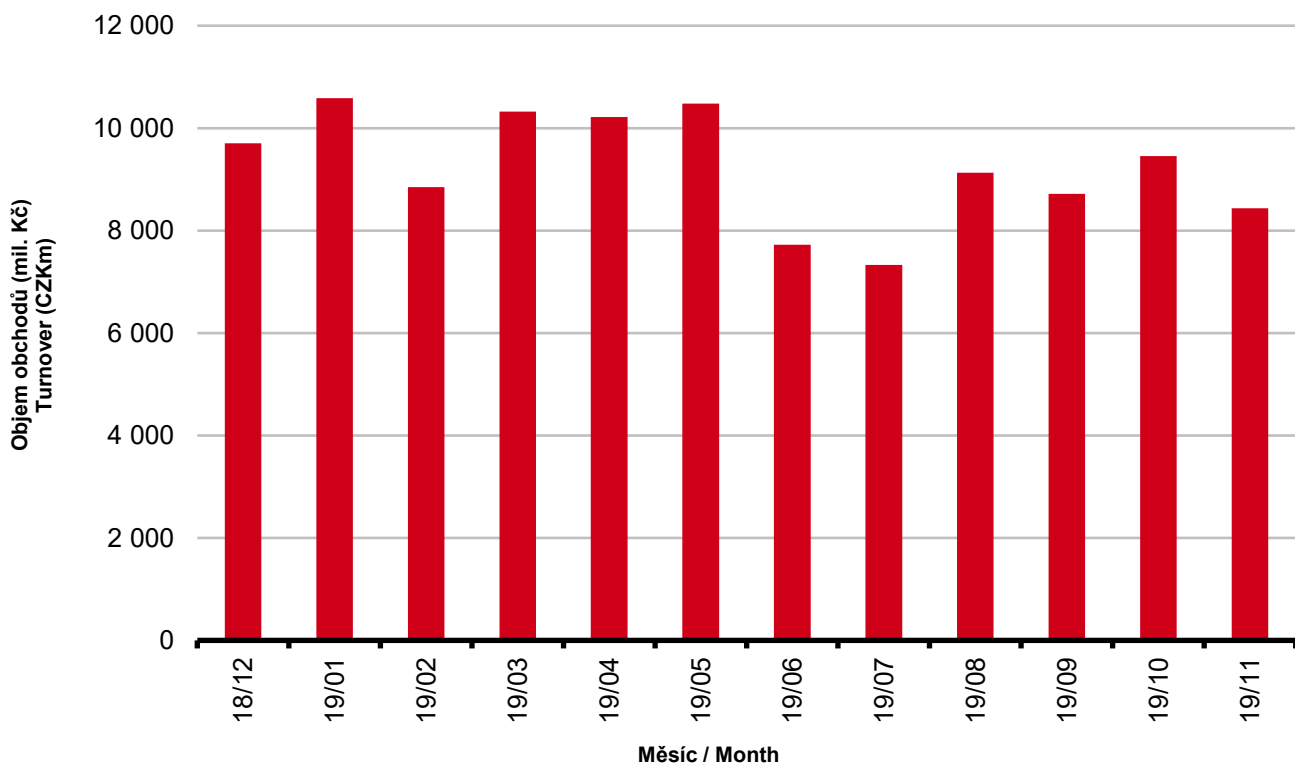


**AKCIE / EQUITIES**

**Denní objemy akciových obchodů**  
**Daily Trade Turnover - Equities**



**Měsíční objemy akciových obchodů**  
**Monthly Turnover - Equities**



**AKCIE / EQUITIES**
**Oborové objemy akciových obchodů a jejich podíl na celku**  
**Turnover of Equities by Sector and as Percentage of the Total Turnover**

Číslo	Obor	Počet emise	Objem (mil. Kč)	Podíl (%)
No.	Sector	Number of Issues	Turnover (CZKm)	(%)
1	Zemědělství / Agriculture	0	0.000	0.00
2	Výroba potravin / Food Production	1	0.000	0.00
3	Výroba nápojů a tabáku / Beverages & Tobacco	2	245.421	2.91
4	Těžba, zpracování nerostů a rud / Mining	6	0.196	0.00
5	Textilní, oděvní, kožedělný / Textiles	2	10.859	0.13
6	Dřevařský a papírenský / Wood and Paper	0	0.000	0.00
7	Chemický, farmaceut., guma / Chemicals, Pharmacy, Rubber	2	0.000	0.00
8	Stavebnictví, stav. hmoty / Building	3	3.502	0.04
9	Hutnictví, zpracování kovů / Metallurgy	0	0.000	0.00
10	Strojírenství / Mechanical Engineering	4	0.018	0.00
11	Elektrotechnika, elektronika / Electrical Engineering, Electronics	1	5.345	0.06
12	Energetika / Energy	6	1 965.058	23.30
13	Doprava a spoje / Transportation	3	286.902	3.40
14	Obchod / Trade	1	34.693	0.41
15	Peněžnictví / Finance and Banking	8	3 424.980	40.61
16	Služby / Services	6	179.392	2.13
17	Bížuterie, sklo a keramika / Jewelry, Glass, Ceramics	0	0.000	0.00
18	Investiční fondy / Investment Funds	0	0.000	0.00
19	Ostatní / Others	10	2 276.842	27.00
	<b>CELKEM / TOTAL</b>	<b>55</b>	<b>8 433.208</b>	<b>100.00</b>

**Emise akcií s největšími celkovými objemy obchodů**  
**Highest Turnover of Equity Issues**

	ISIN	Název	Trh	Objem (mil. Kč)	Podíl (%)	Kumul. (%)
	ISIN	Issuer	Market	Turnover (CZKm)	(%)	Cumul. (%)
1	CZ0008019106	KOMERČNÍ BANKA	Prime	2 393.506	28.38	28.38
2	CZ0005112300	ČEZ	Prime	1 963.650	23.28	51.67
3	CZ0008040318	MONETA MONEY BANK	Prime	1 803.020	21.38	73.05
4	AT0000652011	ERSTE GROUP BANK	Prime	979.956	11.62	84.67
5	BMG200452024	CETV	Prime	450.505	5.34	90.01
6	CZ0009093209	O2 C.R.	Prime	286.896	3.40	93.41
7	CS0008418869	PHILIP MORRIS ČR	Standard	199.346	2.36	95.77
8	GB00BDD85M81	AVAST	Free	179.239	2.13	97.90
9	AT0000908504	VIG	Prime	50.908	0.60	98.50
10	GB00BF5SDZ96	STOCK	Free	46.076	0.55	99.05
11	CZ0005088559	TOMA	Standard	34.693	0.41	99.46
12	CZ0009000121	KOFOLO ČS	Prime	20.033	0.24	99.70
13	LU0275164910	PFNONWOVENS	Prime	10.756	0.13	99.83
14	FI0009000681	NOKIA	Free	5.345	0.06	99.89
15	CZ0009007571	UDI CEE	START	3.395	0.04	99.93

**Sumarizace Tržních kapitalizací (konec měsíce)**  
**Market Capitalization Summary (Month-End)**

Trh Market	Tržní kapitalizace (mil. Kč) Market Capitalization (CZKm)	Počet emisí Number of Issues
Prime	1 051 096.2	11
Standard	32 792.8	6
Free	20 939 563.1	32
START	2 573.4	6
<b>Celkem / Total</b>	<b>22 026 025.5</b>	<b>55</b>
<b>Z toho: / Of which:</b>		
<b>Dom. emise / Domestic Issues</b>	<b>585 163.3</b>	<b>17</b>
<b>Zahr. emise / Foreign Issues</b>	<b>21 440 862.2</b>	<b>38</b>

**Emise akcií s největšími tržními kapitalizacemi (konec měsíce) - Regulovaný trh (Prime, Standard)**  
**Market Capitalization of Equity Issues (Month-End)**

	ISIN	Název	Trh	Tržní kapit. (mil. Kč)	Podíl (%)	Kumul. (%)
	ISIN	Issuer	Market	Market Capit. (CZKm)	(%)	Cumul. (%)
1	AT0000652011	ERSTE GROUP BANK	Prime	393 095.1	34.41	34.41
2	CZ0005112300	ČEZ	Prime	285 941.6	25.03	59.44
3	CZ0008019106	KOMERČNÍ BANKA	Prime	164 582.7	14.41	73.85
4	AT0000908504	VIG	Prime	81 344.0	7.12	80.97
5	CZ0009093209	O2 C.R.	Prime	77 089.7	6.75	87.72
6	CZ0008040318	MONETA MONEY BANK	Prime	37 405.2	3.27	90.99
7	BE0003878957	VGP	Prime	29 361.2	2.57	93.56
8	CS0008418869	PHILIP MORRIS ČR	Standard	26 255.9	2.30	95.86
9	BMG200452024	CETV	Prime	23 389.0	2.05	97.91
10	CZ0009000121	KOFOLO ČS	Prime	6 687.6	0.59	98.50

**Emise akcií s největšími tržními kapitalizacemi (konec měsíce) - Neregulovaný trh (Free, START)**  
**Market Capitalization of Equity Issues (Month-End)**

	ISIN	Název	Trh	Tržní kapit. (mil. Kč)	Podíl (%)	Kumul. (%)
	ISIN	Issuer	Market	Market Capit. (CZKm)	(%)	Cumul. (%)
1	CH0038863350	NESTLE	Free	6 224 320.0	31.11	31.11
2	GB00B03MLX29	SHELL	Free	3 347 608.2	16.73	47.84
3	DE0005557508	DEUTSCHE TELEKOM	Free	1 844 112.9	9.22	57.06
4	GB00B10RZP78	UNILEVER	Free	1 539 708.3	7.70	64.76
5	NL0000009165	HEINEKEN	Free	1 197 509.4	5.99	70.75

Indikátor Indicator	P/E P/E	P/BV P/BV	Dividendový výnos (%) Dividend Yields (%)
Hodnota Value	15,45	0,71	5,98

**AKCIE / EQUITIES**
**Emise akcií s největším růstem kurzů (objem nad 50 000 Kč)**
**Issues of Equities with the Highest Price Increase (Turnover above CZK 50,000)**

	ISIN	Název	Trh	Kurz 31.10.19	Kurz 29.11.19	Změna (%)	Objem obch. (tis. Kč)
	ISIN	Issuer	Market	Price 31.10.19	Price 29.11.19	Change (%)	Turnover (CZK 000s)
1	NL0010391108	PHOTON ENERGY	Free	30.00	38.00	26.7	1 299.4
2	GB00BDD85M81	AVAST	Free	122.00	134.00	9.8	179 238.6
3	SE0000113250	SKANSKA	Free	468.80	504.00	7.5	106.5
4	CZ0009093209	O2 C.R.	Prime	216.00	230.00	6.5	286 895.5
5	CS0008418869	PHILIP MORRIS ČR	Standard	13 660.00	14 500.00	6.1	199 345.6
6	AT0000606306	RBI	Free	558.20	585.20	4.8	117.0
7	AT0000652011	ERSTE GROUP BANK	Prime	807.00	833.00	3.2	979 956.2
8	CZ0005131318	PRABOS PLUS	START	400.00	412.00	3.0	103.0
9	CZ0008019106	KOMERČNÍ BANKA	Prime	773.50	794.00	2.7	2 393 505.8
10	DE000ENAG999	E.ON	Free	232.70	239.00	2.7	108.6
11	AT0000908504	VIG	Prime	617.00	633.00	2.6	50 907.6
12	AT0000821103	UNIQA INS	Free	220.00	225.00	2.3	156.3
13	BMG200452024	CETV	Prime	101.60	103.60	2.0	450 505.3
14	DE0005140008	DEUTSCHE BANK	Free	170.00	172.64	1.6	336.7
15	CZ0008040318	MONETA MONEY BANK	Prime	76.05	77.00	1.2	1 803 019.5
16	CZ0009007571	UDI CEE	START	478.00	482.00	0.8	3 395.2
17							
18							
19							
20							

**Emise akcií s největším poklesem kurzů (objem nad 50 000 Kč)**
**Issues of Equities with the Highest Price Decrease (Turnover above CZK 50,000)**

	ISIN	Název	Trh	Kurz 31.10.19	Kurz 29.11.19	Změna (%)	Objem obch. (tis. Kč)
	ISIN	Issuer	Market	Price 31.10.19	Price 29.11.19	Change (%)	Turnover (CZK 000s)
1	PLPKN0000018	PKN Orlen	Free	615.60	549.00	- 10.8	169.8
2	SK1120010287	TMR	Prime	1 000.00	900.00	- 10.0	145.0
3	FI0009000681	NOKIA	Free	85.80	81.58	- 4.9	5 344.6
4	CZ0005112300	ČEZ	Prime	522.00	513.50	- 1.6	1 963 650.2
5	CZ0005123620	E4U	Standard	98.00	96.50	- 1.5	2 826.1
6	GB00BF5SDZ96	STOCK	Free	61.60	60.70	- 1.5	46 075.7
7	LU0275164910	PFNONWOVENS	Prime	714.00	704.00	- 1.4	10 756.1
8							
9							
10							
11							
12							
13							
14							
15							
16							
17							
18							
19							
20							

**DLUHOPISY / BONDS**
**Přehled objemů obchodů - dluhopisy**  
**Turnover Sumary - Bonds**

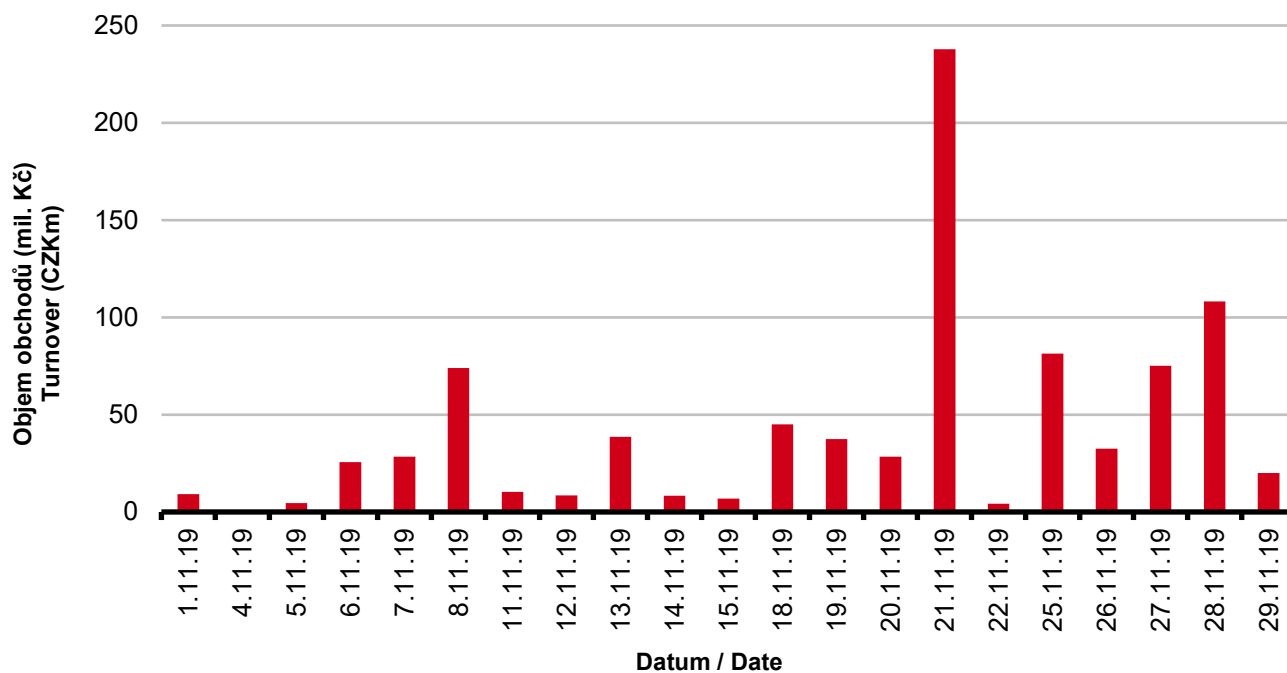
Sektor	Počet emisí	Objem (tis. Kč)	Počet (ks)	Počet transakcí
Sector	Number of Issues	Turnover (CZK 000s)	Volume (pieces)	No of Transactions
<b>Veřejný / Public</b>	21	0.000	0	0
<b>Podnikový / Corporate</b>	63	880 685.379	50 645	292
<b>Finanční / Financial</b>	34	4 927.850	46	11
<b>Celkem / Total</b>	118	885 613.229	50 691	303

Single count method

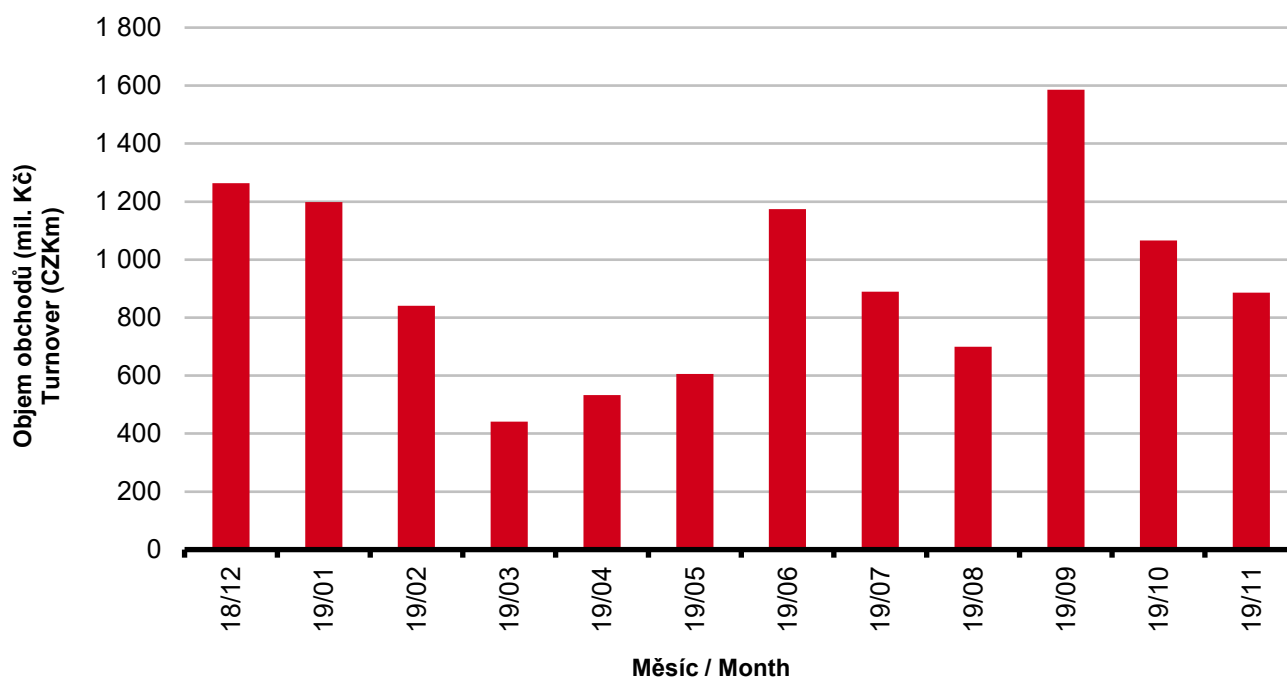
**Emise dluhopisů s největšími celkovými objemy obchodů**  
**Bond Issues with the Highest Turnover**

	ISIN	Název	Sektor	Objem (mil. Kč)	Podíl (%)	Kumul. (%)
	ISIN	Issue	Sector	Turnover (CZKm)	(%)	Cumul. (%)
1	CZ0003520447	JTFG X 4,75/24	Corporate	307.564	34.73	34.73
2	CZ0003520793	JTRE FIN.3 0,00/24	Corporate	168.867	19.07	53.80
3	CZ0003522419	J&T EF IV 5,60/22	Corporate	100.610	11.36	65.16
4	CZ0003522930	SAZKA GR. 5,20/24	Corporate	95.939	10.83	75.99
5	CZ0003516882	JTFG VIII 4,00/22	Corporate	57.964	6.55	82.54
6	CZ0003521023	ROHLIK FIN.6,60/23	Corporate	22.884	2.58	85.12
7	CZ0003519753	AQUILA RAF 5,00/23	Corporate	20.327	2.30	87.41
8	CZ0003521643	NATLAND R. 5,47/24	Corporate	19.797	2.24	89.65
9	CZ0003522245	AQUILA RAF 5,25/22	Corporate	19.214	2.17	91.82
10	CZ0000001086	LIB. O. M. 5,30/23	Corporate	18.329	2.07	93.89
11	CZ0003519944	J&T E.F.C. 4,75/21	Corporate	12.065	1.36	95.25
12	CZ0003520520	TD GAMA 5,25/23	Corporate	9.987	1.13	96.38
13	CZ0003515413	EPH 3,50/20	Corporate	8.850	1.00	97.38
14	CZ0003518631	JTEF CZKI 5,00/23	Corporate	6.025	0.68	98.06
15	CZ0003518649	JTEF CZKII 5,25/25	Corporate	3.030	0.34	98.40
16	CZ0003704413	J&T BK II 9% PERP	Financial	2.891	0.33	98.73
17	CZ0003520116	TMR F. CR 4,50/22	Corporate	2.519	0.28	99.01
18	CZ0000001011	PPF FIN.H. VAR/27	Corporate	2.052	0.23	99.24
19	CZ0003704249	J&T BANKA 10% PERP	Financial	2.037	0.23	99.47
20	CZ0003512311	UNICAP. EN. 5,1/20	Corporate	1.785	0.20	99.68

**Denní objemy obchodů s dluhopisy**  
**Daily Turnover of Bonds**



**Měsíční objemy dluhopisových obchodů**  
**Monthly Turnover - Bonds**





**OSTATNÍ PRODUKTY / OTHER PRODUCTS**
**Certifikáty**  
**Certificates**

Druh certifikátu	Počet emisí	Zobchod. kusy	Objem (CZK)	Počet obchodů
Type of Certificate	Number of Issues	Traded Volume	Turnover (CZK)	Number of Trades
Bonus	5	0	0.00	0
Index	3	98	176 530.10	3
Turbo	5	447	289 432.98	12

**Warranty**  
**Warrants**

Počet emisí	Zobchod. kusy	Objem (CZK)	Počet obchodů
Number of Issues	Traded Volume	Turnover (CZK)	Number of Trades
59	137 519	5 288 197.09	161

**Akcie investičních fondů**  
**Shares of Investment Funds**

Počet emisí	Zobchod. kusy	Objem (CZK)	Počet obchodů
Number of Issues	Traded Volume	Turnover (CZK)	Number of Trades
32	74	10 630 000.00	7

**Podílové listy investičních fondů**  
**Unites of Investment Funds**

Počet emisí	Zobchod. kusy	Objem (CZK)	Počet obchodů
Number of Issues	Traded Volume	Turnover (CZK)	Number of Trades
2	0	0.00	0

**ETF**

Počet emisí	Zobchod. kusy	Objem (CZK)	Počet obchodů
Number of Issues	Traded Volume	Turnover (CZK)	Number of Trades
3	0	0.00	0

**Održené kupóny**  
**Separated Coupons**

Počet emisí	Zobchod. kusy	Objem (CZK)	Počet obchodů
Number of Issues	Traded Volume	Turnover (CZK)	Number of Trades
8	0	0.00	0

**Roční objemy obchodů (v mil.) / Yearly Turnover (in mil.)**

Rok Year	Akcie + PL / Equities + Units			Dluhové cenné papíry / Bonds		
	CZK	EUR <sup>1)</sup>	USD	CZK	EUR <sup>1)</sup>	USD
1993	7 129.5	212.7	241.6	1 890.5	56.2	64.5
1994	42 593.9	1 252.7	1 475.3	19 432.3	568.0	684.5
1995	125 642.8	3 671.3	4 753.5	69 764.1	2 035.3	2 633.3
1996	249 935.2	7 348.9	9 188.8	143 264.3	4 216.4	5 288.8
1997	246 301.9	6 961.2	7 897.1	433 235.6	12 053.0	13 644.5
1998	172 594.0	4 789.6	5 385.7	687 597.6	19 189.0	21 761.9
1999	163 456.7	4 425.9	4 705.3	1 024 029.0	27 801.4	29 691.6
2000	264 145.3	7 390.0	6 971.1	958 687.6	26 866.9	25 153.4
2001	128 799.1	3 780.7	3 393.5	1 858 379.7	54 615.9	49 041.9
2002	197 397.6	6 413.8	6 036.9	1 595 673.6	51 870.6	49 106.8
2003	257 442.5	8 068.6	9 187.4	1 110 103.9	34 909.5	39 246.8
2004	479 661.6	15 038.3	18 744.3	692 479.8	21 621.9	26 814.5
2005	1 041 172.9	34 957.6	43 642.8	533 241.0	17 912.3	22 382.7
2006	848 895.6	29 946.5	37 585.6	598 920.6	21 104.8	26 382.2
2007	1 013 018.8	36 528.2	50 115.8	508 858.2	18 387.8	25 231.5
2008	852 042.5	34 223.0	50 408.3	643 151.3	25 693.0	37 456.9
2009	463 858.9	17 572.3	24 510.5	585 711.5	22 087.4	30 762.4
2010	389 867.2	15 391.1	20 447.7	529 907.6	20 938.9	27 677.8
2011	370 986.4	15 130.3	21 104.5	628 022.4	25 423.6	35 184.1
2012	250 581.7	9 967.7	12 828.5	594 213.0	23 598.5	30 194.6
2013	174 740.5	6 735.2	8 949.4	1 925.7	74.2	98.5
2014	153 488.7	5 575.7	7 417.6	8 227.3	298.4	380.3
2015	167 896.9	6 150.4	6 824.3	5 101.4	186.4	207.1
2016	168 028.4	6 215.5	6 873.9	4 153.0	153.6	169.4
2017	138 783.4	5 262.6	5 920.0	6 212.5	234.3	261.1
2018	142 548.0	5 561.1	6 579.1	9 265.9	359.6	417.4

<sup>1)</sup> V období 1993 - 1998 objem obchodů v XEU / <sup>1)</sup> In period 1993 - 1998 - trade value in XEU

**Měsíční objemy obchodů v roce 2019 (v mil.) / Monthly Turnover in 2019 (in mil.)**

Měsíc Month	Akcie / Equities			Dluhové cenné papíry / Bonds		
	CZK	EUR	USD	CZK	EUR	USD
01	10 588.1	412.7	471.1	1 198.3	46.7	53.3
02	8 846.5	343.9	390.5	840.3	32.7	37.2
03	10 320.6	401.9	454.2	441.2	17.2	19.4
04	10 214.9	397.9	447.0	532.4	20.7	23.3
05	10 478.7	406.6	454.7	605.1	23.5	26.2
06	7 722.0	301.6	340.8	1 174.3	45.9	51.8
07	7 332.3	286.9	321.7	889.0	34.8	39.1
08	9 127.6	353.8	393.8	699.2	27.1	30.1
09	8 719.8	337.1	370.9	1 585.7	61.4	67.2
10	9 453.4	367.9	406.7	1 065.7	41.5	45.9
11	8 433.2	330.4	365.1	885.6	34.7	38.3
12						
2019	101 237.2	3 940.7	4 416.5	9 916.7	386.1	431.8

**Tržní kapitalizace akcí na konci roku (v mil.) / Market Capitalization at the End of the Year - Equities (in mil.)**

Rok Year	Domácí akcie / Domestic equities			Zahraniční akcie / Foreign equities			Celkem / Total		
	CZK	EUR <sup>1)</sup>	USD	CZK	EUR <sup>1)</sup>	USD	CZK	EUR <sup>1)</sup>	USD
1994	353 102.9	10 333.7	12 588.8	0.0	0.0	0.0	353 102.9	10 333.7	12 588.8
1995	478 634.1	14 053.5	17 992.4	0.0	0.0	0.0	478 634.1	14 053.5	17 992.4
1996	539 242.2	15 903.1	19 729.3	0.0	0.0	0.0	539 242.2	15 903.1	19 729.3
1997	495 680.5	12 968.5	14 311.1	0.0	0.0	0.0	495 680.5	12 968.5	14 311.1
1998	416 202.1	11 884.4	13 940.8	0.0	0.0	0.0	416 202.1	11 884.4	13 940.8
1999	479 649.6	13 275.7	13 331.4	0.0	0.0	0.0	479 649.6	13 275.7	13 331.4
2000	442 893.8	12 621.7	11 712.7	0.0	0.0	0.0	442 893.8	12 621.7	11 712.7
2001	340 250.7	10 639.5	9 383.9	0.0	0.0	0.0	340 250.7	10 639.5	9 383.9
2002	357 909.5	11 326.3	11 874.5	120 128.8	3 801.5	3 985.6	478 038.3	15 127.8	15 860.1
2003	453 521.2	13 995.4	17 678.4	190 961.8	5 893.0	7 443.7	644 483.0	19 888.4	25 122.1
2004	660 289.3	21 720.0	29 551.1	315 484.7	10 377.8	14 119.4	975 774.0	32 097.8	43 670.5
2005	900 880.6	31 059.5	36 639.0	429 932.6	14 822.7	17 485.5	1 330 813.2	45 882.2	54 124.5
2006	953 895.5	34 693.4	45 693.4	638 101.0	23 207.9	30 566.2	1 591 996.5	57 901.3	76 259.7
2007	1 275 506.2	47 987.4	70 485.5	566 176.3	21 300.8	31 287.4	1 841 682.5	69 288.3	101 772.9
2008	788 650.6	29 615.1	41 758.5	303 081.3	11 381.2	16 047.9	1 091 731.9	40 996.3	57 806.4
2009	825 405.4	31 265.4	44 832.2	468 077.0	17 730.2	25 423.8	1 293 482.4	48 995.5	70 256.0
2010	805 237.0	31 922.2	42 394.3	582 767.5	23 102.8	30 681.7	1 388 004.5	55 025.0	73 075.9
2011	753 443.1	29 203.2	37 785.5	307 324.6	11 911.8	15 412.5	1 060 767.7	41 115.0	53 198.0
2012	708 777.7	28 193.2	37 163.3	433 312.2	17 236.0	22 719.8	1 142 089.9	45 429.2	59 883.1
2013	603 537.0	21 990.8	30 314.8	489 946.8	17 852.0	24 609.3	1 093 483.9	39 842.7	54 924.1
2014	627 910.4	22 643.7	27 543.6	412 378.3	14 871.2	18 089.1	1 040 288.7	37 514.9	45 632.7
2015	636 244.4	23 542.8	25 729.7	464 227.3	17 177.7	18 773.3	1 100 471.7	40 720.5	44 503.1
2016	599 701.3	22 194.7	23 390.2	444 762.9	16 460.5	17 347.1	1 044 464.1	38 655.2	40 737.3
2017	687 280.5	26 910.0	32 280.3	565 301.9	22 134.0	26 551.2	1 252 582.4	49 043.9	58 831.5
2018	607 748.7	23 574.4	27 003.9	20 654 207.9	801 171.8	917 720.1	21 261 956.6	824 746.2	944 723.9

<sup>1)</sup> V období 1993 - 1998 tržní kapitalizace v XEU / <sup>1)</sup> In period 1993 - 1998 - market capitalization in XEU

**Tržní kapitalizace akciového trhu v roce 2019 (v mil.) / Equities Market Capitalization in 2019 (in mil.)**

Měsíc - konec Month - end	Domácí akcie / Domestic equities			Zahraniční akcie / Foreign equities			Celkem / Total		
	CZK	EUR	USD	CZK	EUR	USD	CZK	EUR	USD
01	640 258.8	24 854.8	28 548.6	20 348 417.1	789 923.0	907 317.8	20 988 675.9	814 777.8	935 866.4
02	638 530.0	24 942.6	28 474.0	20 289 656.8	792 564.7	904 778.5	20 928 186.8	817 507.3	933 252.5
03	638 089.5	24 732.2	27 781.7	20 369 324.6	789 508.7	886 856.7	21 007 414.1	814 240.9	914 638.4
04	611 764.1	23 841.2	26 756.7	20 536 955.9	800 349.0	898 222.4	21 148 719.9	824 190.2	924 979.0
05	618 551.1	23 959.1	26 715.8	21 155 603.7	819 444.7	913 730.6	21 774 154.8	843 403.8	940 446.4
06	614 017.1	24 131.1	27 456.8	21 465 431.8	843 601.2	959 863.7	22 079 448.8	867 732.3	987 320.5
07	605 763.8	23 607.3	26 321.5	21 491 682.3	837 555.8	933 852.5	22 097 446.1	861 163.1	960 174.1
08	589 550.5	22 749.4	25 104.3	21 102 628.7	814 301.7	898 596.0	21 692 179.2	837 051.1	923 700.4
09	582 376.6	22 559.6	24 565.6	21 682 101.9	839 903.2	914 586.5	22 264 478.4	862 462.8	939 152.1
10	579 554.9	22 718.7	25 340.2	21 649 576.4	848 670.2	946 595.1	22 229 131.4	871 388.9	971 935.3
11	585 163.3	22 934.1	25 186.7	21 440 862.2	840 323.8	922 862.4	22 026 025.5	863 257.9	948 049.1
12									