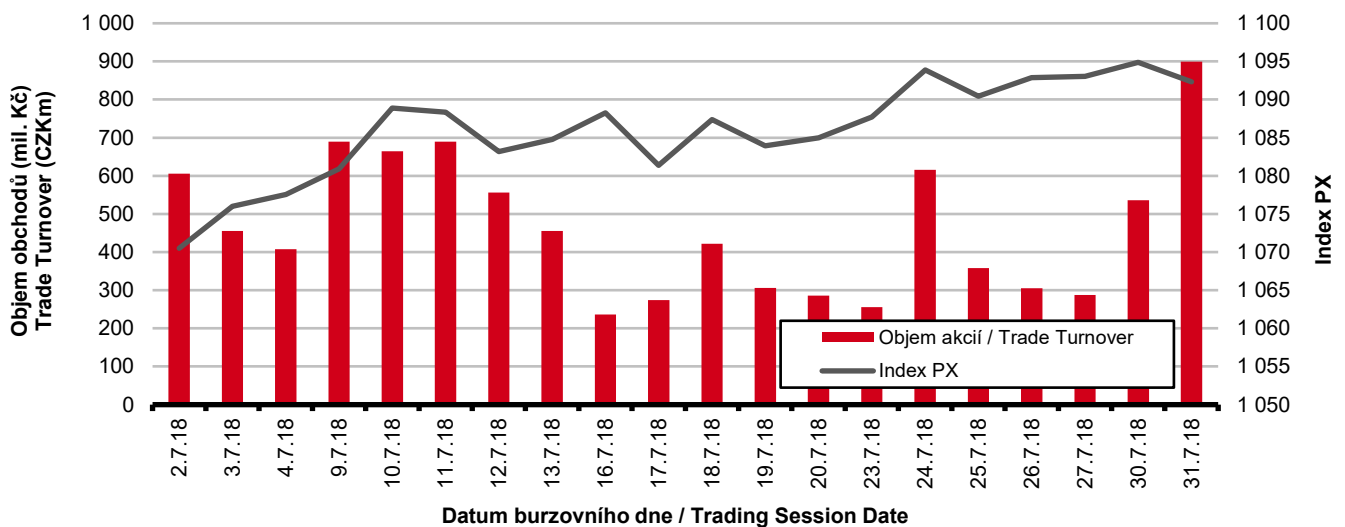


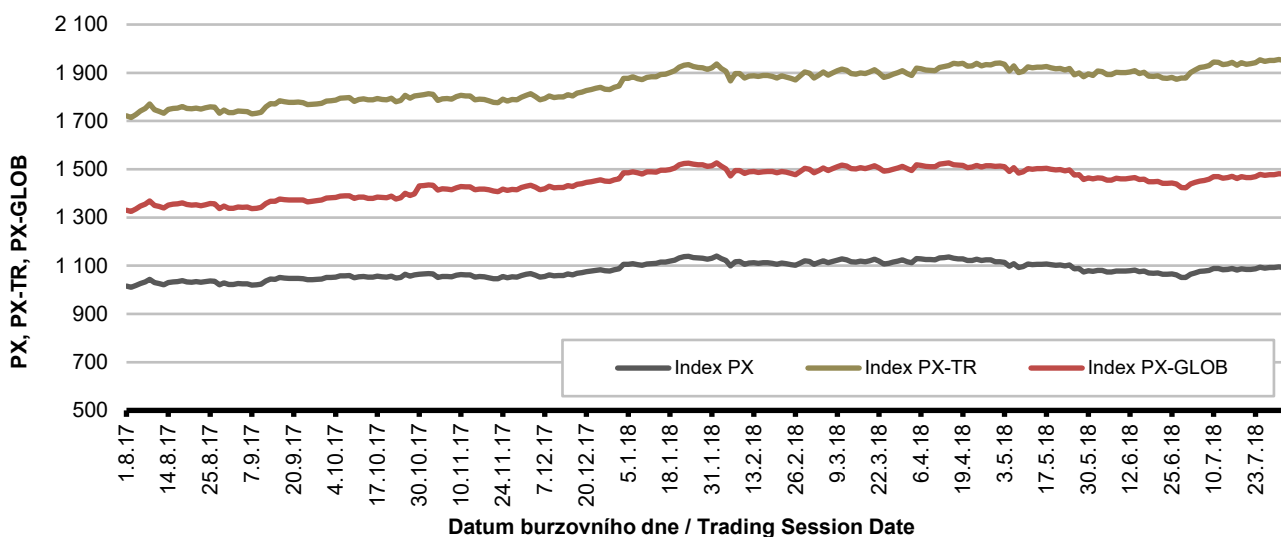
### Burzovní indexy v hodnoceném měsíci Exchange Indices in the Month under Review

Index	Hodnota (konec měsíce)	Měsíční změna (%)	Roční změna (%)	Měsíční max.	Datum max.	Měsíční min.	Datum min.
	Value (End of Month)	Monthly Change (%)	Annual Change (%)	Monthly Max.	Date of Max.	Monthly Min.	Date of Min.
PX	1 092.34	2.64	8.26	1 094.88	30.7.2018	1 070.50	2.7.2018
PX-TR	1 950.58	2.64	13.94	1 955.12	30.7.2018	1 911.58	2.7.2018
PX-GLOB	1 480.04	2.85	11.85	1 481.81	30.7.2018	1 445.06	2.7.2018

### Objem akciových obchodů a index PX Equity Turnover and PX Index



### Vývoj indexů PX a PX-GLOB (12 měsíců) Exchange Indices in the Last 12 Months



**Přehled objemů obchodů - akcie**  
**Trade Turnover - Equities**

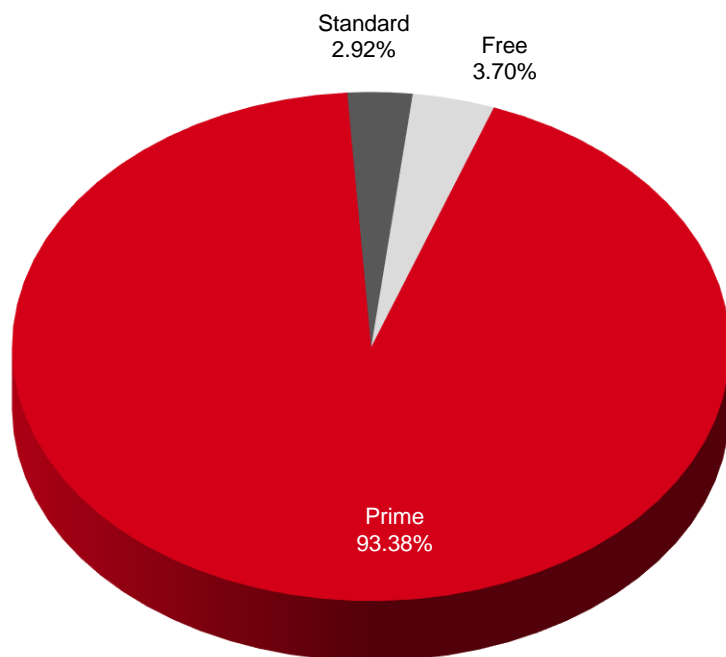
Trh	Počet zobch. emisí	Objem (tis. Kč)	Počet (ks)	Počet transakcí
Market	Number of Traded Issues	Turnover (CZK 000s)	Volume (pieces)	Number of Transactions
Prime	12	8 689 901.066	30 222 500	44 283
Standard	8	271 479.191	32 548	1 696
Free	32	344 638.997	4 977 535	3 231
<b>Celkem / Total</b>	52	9 306 019.253	35 232 583	49 210

Single count method

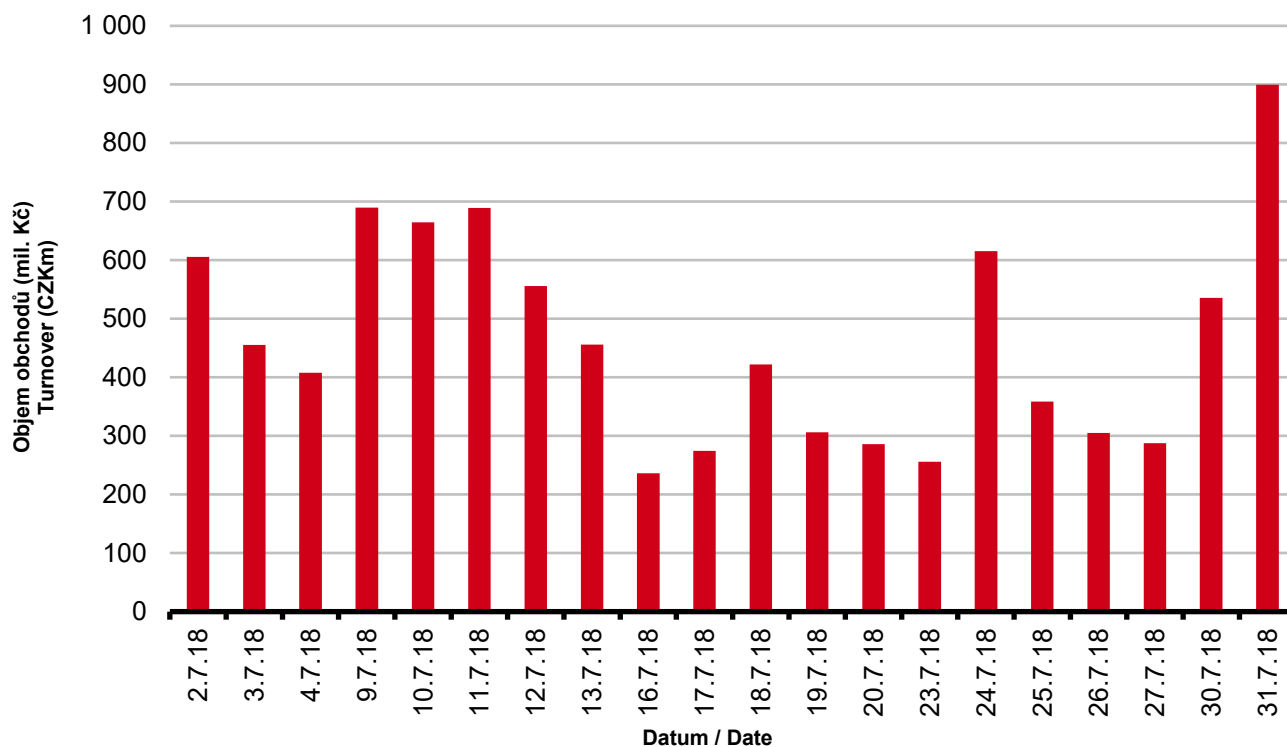
Trh START - v uvedeném období neproběhl žádný START DAY

Market START - no START DAY in this period

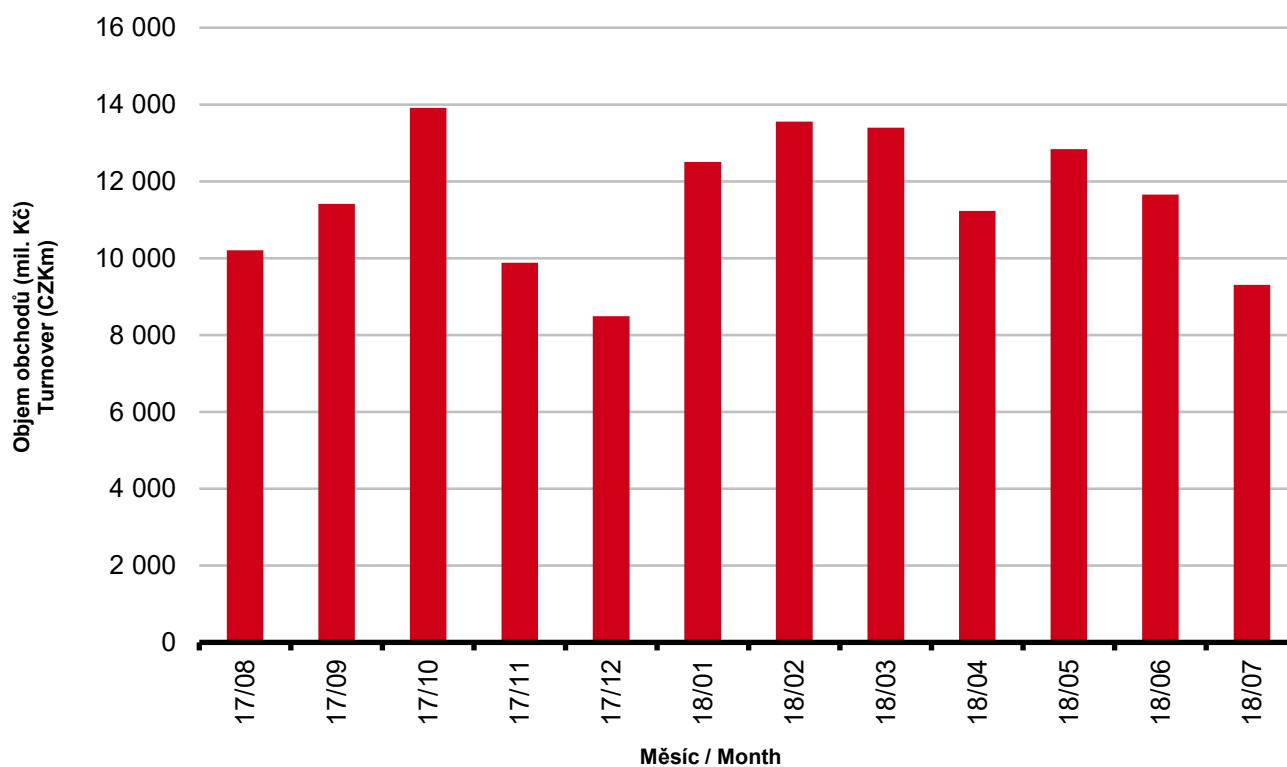
**Skladba celkových objemů obchodů**  
**Trade Turnover Structure**



**Denní objemy akciových obchodů**  
**Daily Trade Turnover - Equities**



**Měsíční objemy akciových obchodů**  
**Monthly Turnover - Equities**



**AKCIE / EQUITIES**
**Oborové objemy akciových obchodů a jejich podíl na celku**  
**Turnover of Equities by Sector and as Percentage of the Total Turnover**

Číslo	Obor	Počet emisí	Objem (mil. Kč)	Podíl (%)
No.	Sector	Number of Issues	Turnover (CZKm)	(%)
1	Zemědělství / Agriculture	0	0.000	0.00
2	Výroba potravin / Food Production	1	0.231	0.00
3	Výroba nápojů a tabáku / Beverages & Tobacco	2	287.428	3.09
4	Těžba, zpracování nerostů a rud / Mining	6	0.299	0.00
5	Textilní, oděvní, kožedělný / Textiles	2	11.331	0.12
6	Dřevařský a papírenský / Wood and Paper	0	0.000	0.00
7	Chemický, farmaceut., guma / Chemicals, Pharmacy, Rubber	3	28.465	0.31
8	Stavebnictví, stav. hmoty / Building	2	0.214	0.00
9	Hutnictví, zpracování kovů / Metallurgy	0	0.000	0.00
10	Strojírenství / Mechanical Engineering	3	1.298	0.01
11	Elektrotechnika, elektronika / Electrical Engineering, Electronics	1	1.448	0.02
12	Energetika / Energy	6	2 523.383	27.12
13	Doprava a spoje / Transportation	3	399.235	4.29
14	Obchod / Trade	1	0.324	0.00
15	Peněžnictví / Finance and Banking	8	4 151.953	44.62
16	Služby / Services	8	320.251	3.44
17	Bížuterie, sklo a keramika / Jewelry, Glass, Ceramics	0	0.000	0.00
18	Investiční fondy / Investment Funds	0	0.000	0.00
19	Ostatní / Others	8	1 580.159	16.98
	<b>CELKEM / TOTAL</b>	<b>54</b>	<b>9 306.019</b>	<b>100.00</b>

**Emise akcií s největšími celkovými objemy obchodů**  
**Highest Turnover of Equity Issues**

	ISIN	Název	Trh	Objem (mil. Kč)	Podíl (%)	Kumul. (%)
	ISIN	Issuer	Market	Turnover (CZKm)	(%)	Cumul. (%)
1	CZ0005112300	ČEZ	Prime	2 522.898	27.11	27.11
2	CZ0008019106	KOMERČNÍ BANKA	Prime	2 068.910	22.23	49.34
3	AT0000652011	ERSTE GROUP BANK	Prime	1 983.285	21.31	70.65
4	CZ0008040318	MONETA MONEY BANK	Prime	1 446.647	15.55	86.20
5	CZ0009093209	O2 C.R.	Prime	399.229	4.29	90.49
6	GB00BDD85M81	AVAST	Free	319.584	3.43	93.92
7	CS0008418869	PHILIP MORRIS ČR	Standard	270.508	2.91	96.83
8	AT0000908504	VIG	Prime	95.863	1.03	97.86
9	CZ0009000121	KOFOLA ČS	Prime	82.174	0.88	98.74
10	BMG200452024	CETV	Prime	50.556	0.54	99.29
11	CZ0009091500	UNIPETROL	Prime	28.450	0.31	99.59
12	GB00BF5SDZ96	STOCK	Free	16.920	0.18	99.77
13	LU0275164910	PFNONWOVENS	Prime	11.331	0.12	99.90
14	DE0005140008	DEUTSCHE BANK	Free	3.880	0.04	99.94
15	FI0009000681	NOKIA	Free	1.448	0.02	99.95

**Sumarizace Tržních kapitalizací (konec měsíce)**
**Market Capitalization Summary (Month-End)**

Trh Market	Tržní kapitalizace (mil. Kč) Market Capitalization (CZKm)	Počet emisí Number of Issues
Prime	1 235 127.5	12
Standard	38 361.2	8
Free	19 577 300.2	32
START	531.3	2
<b>Celkem / Total</b>	<b>20 851 320.2</b>	<b>54</b>
<b>Z toho: / Of which:</b>		
<b>Dom. emise / Domestic Issues</b>	<b>729 399.2</b>	<b>16</b>
<b>Zahr. emise / Foreign Issues</b>	<b>20 121 921.1</b>	<b>38</b>

**Emise akcií s největšími tržními kapitalizacemi (konec měsíce)**
**Market Capitalization of Equity Issues (Month-End)**

	ISIN	Název Issuer	Trh Market	Tržní kapit. (mil. Kč) Market Capit. (CZKm)	Podíl (%) (%)	Kumul. (%) Cumul. (%)
1	CH0038863350	NESTLE	Free	5 539 644.8	26.57	26.57
2	GB00B03MLX29	SHELL	Free	3 447 825.0	16.54	43.10
3	DE0005557508	DEUTSCHE TELEKOM	Free	1 696 983.8	8.14	51.24
4	GB00B10RZP78	UNILEVER	Free	1 501 705.9	7.20	58.44
5	NL0000009165	HEINEKEN	Free	1 286 213.8	6.17	64.61
6	DE0007664039	VOLKSWAGEN	Free	703 962.2	3.38	67.99
7	FI0009000681	NOKIA	Free	681 412.3	3.27	71.26
8	DE0005140008	DEUTSCHE BANK	Free	599 364.2	2.87	74.13
9	SE0000115446	VOLVO	Free	593 440.5	2.85	76.98
10	DE000ENAG999	E.ON	Free	559 079.1	2.68	79.66
11	AT0000743059	OMV	Free	415 636.4	1.99	81.65
12	AT0000652011	ERSTE GROUP BANK	Prime	408 310.0	1.96	83.61
13	DE0007037129	RWE	Free	335 199.0	1.61	85.22
14	CZ0005112300	ČEZ	Prime	308 806.1	1.48	86.70
15	PLPKO0000016	PKO BANK POLSKI	Free	306 250.0	1.47	88.17
16	PLPKN0000018	PKN Orlen	Free	240 971.3	1.16	89.32
17	HU00000061726	OTP BANK	Free	238 000.0	1.14	90.46
18	AT0000606306	RBI	Free	236 178.6	1.13	91.60
19	AT0000937503	VOESTALPINE	Free	193 278.7	0.93	92.52
20	CZ0008019106	KOMERČNÍ BANKA	Prime	180 451.8	0.87	93.39

**Indikátory domácích emisí z trhu Prime (konec měsíce)**
**Indicators of Domestic Equities from the Prime Market (Month-End)**

Indikátor Indicator	P/E P/E	P/BV P/BV	Dividendový výnos (%) Dividend Yields (%)
Hodnota Value	13,02	0,85	5,68

**AKCIE / EQUITIES**
**Emise akcií s největším růstem kurzů (objem nad 50 000 Kč)**
**Issues of Equities with the Highest Price Increase (Turnover above CZK 50,000)**

	ISIN	Název	Trh	Kurz 29.6.18	Kurz 31.7.18	Změna (%)	Objem obch. (tis. Kč)
	ISIN	Issuer	Market	Price 29.6.18	Price 31.7.18	Change (%)	Turnover (CZK 000s)
1	IT0000336518	JUVENTUS F.C.	Free	17.70	23.62	33.4	332.8
2	DE0005140008	DEUTSCHE BANK	Free	238.90	290.00	21.4	3 879.9
3	PLPKN0000018	PKN Orlen	Free	487.00	563.40	15.7	233.9
4	DE0007037129	RWE	Free	511.80	582.20	13.8	241.0
5	AT0000730007	ANDRITZ	Free	1 120.00	1 250.00	11.6	100.0
6	CZ0005088559	TOMA	Standard	1 100.00	1 200.00	9.1	324.0
7	CZ0005112300	ČEZ	Prime	527.00	574.00	8.9	2 522 897.6
8	GB00BDD85M81	AVAST	Free	64.00	67.50	5.5	319 584.0
9	CH0038863350	NESTLE	Free	1 689.00	1 780.00	5.4	230.8
10	SE0000113250	SKANSKA	Free	390.00	410.00	5.1	139.8
11	AT0000908504	VIG	Prime	609.00	628.50	3.2	95 862.7
12	SK1120010287	TMR	Prime	705.00	725.00	2.8	495.2
13	DE0007664039	VOLKSWAGEN	Free	3 810.00	3 910.00	2.6	1 198.3
14	AT0000652011	ERSTE GROUP BANK	Prime	927.80	950.00	2.4	1 983 284.9
15	CZ0008019106	KOMERČNÍ BANKA	Prime	935.50	949.50	1.5	2 068 910.0
16	CZ0009093209	O2 C.R.	Prime	255.50	259.00	1.4	399 228.7
17	CZ0009091500	UNIPETROL	Prime	376.00	378.50	0.7	28 450.3
18							
19							
20							

**Emise akcií s největším poklesem kurzů (objem nad 50 000 Kč)**
**Issues of Equities with the Highest Price Decrease (Turnover above CZK 50,000)**

	ISIN	Název	Trh	Kurz 29.6.18	Kurz 31.7.18	Změna (%)	Objem obch. (tis. Kč)
	ISIN	Issuer	Market	Price 29.6.18	Price 31.7.18	Change (%)	Turnover (CZK 000s)
1	GB00BF5SDZ96	STOCK	Free	68.00	63.00	-7.4	16 920.2
2	BMG200452024	CETV	Prime	91.00	85.00	-6.6	50 555.9
3	CS0008419750	ENERGOAQUA	Standard	2 680.00	2 520.00	-6.0	200.2
4	FI0009000681	NOKIA	Free	128.20	121.00	-5.6	1 448.3
5	CZ0009000121	KOFOLA ČS	Prime	308.00	296.00	-3.9	82 173.9
6	AT0000831706	WIENERBERGER	Free	540.00	530.00	-1.9	74.0
7	CZ0008040318	MONETA MONEY BANK	Prime	76.30	75.00	-1.7	1 446 646.7
8	BE0003878957	VGP	Prime	1 580.00	1 560.00	-1.3	64.0
9	CS0008418869	PHILIP MORRIS ČR	Standard	15 280.00	15 100.00	-1.2	270 508.0
10	CZ0005123620	E4U	Standard	111.00	110.00	-0.9	437.9
11	LU0275164910	PFNONWOVENS	Prime	910.00	904.00	-0.7	11 331.3
12	GB00B03MLX29	SHELL	Free	751.60	750.00	-0.2	62.6
13							
14							
15							
16							
17							
18							
19							
20							

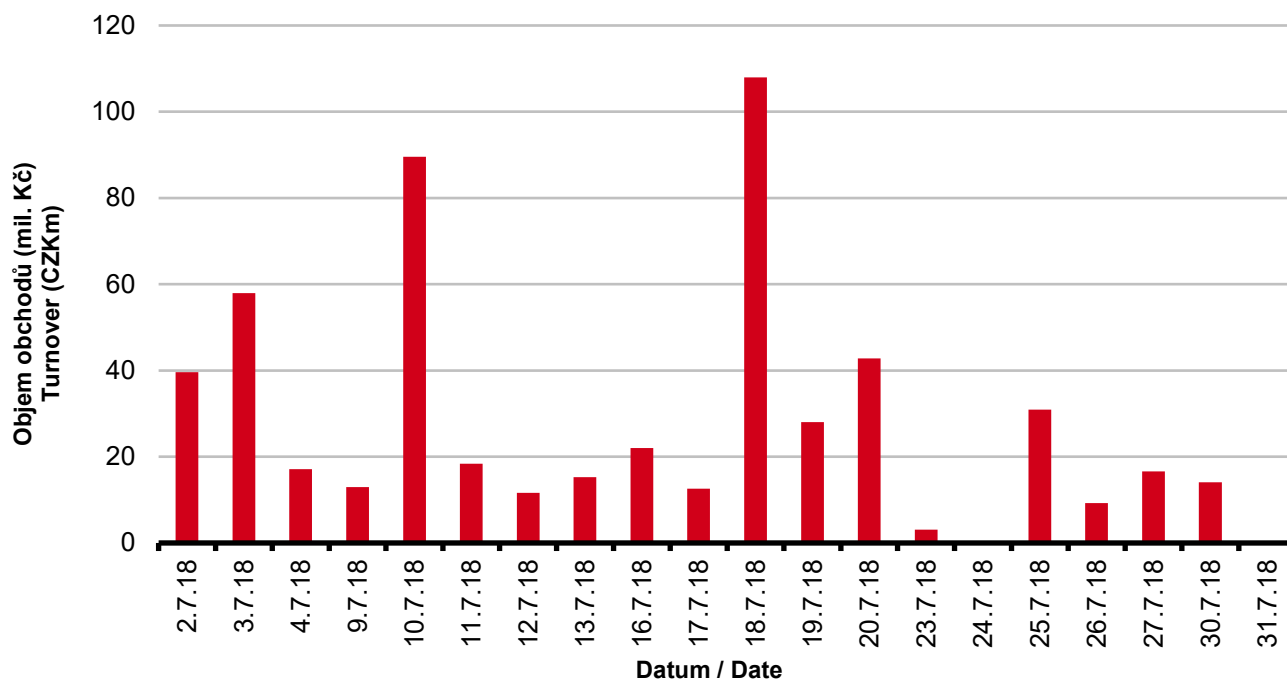
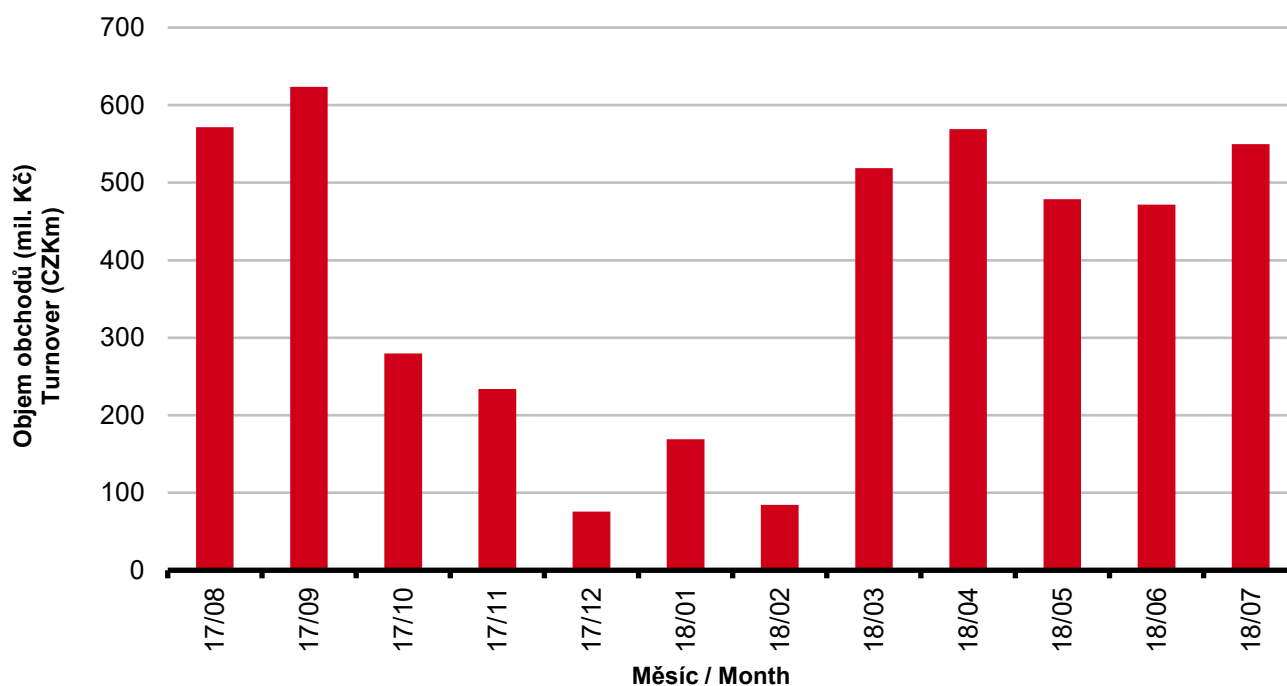
**DLUHOPISY / BONDS**
**Přehled objemů obchodů - dluhopisy**  
**Turnover Sumary - Bonds**

Sektor	Počet emisí	Objem (tis. Kč)	Počet (ks)	Počet transakcí
Sector	Number of Issues	Turnover (CZK 000s)	Volume (pieces)	No of Transactions
<b>Veřejný / Public</b>	25	0.000	0	0
<b>Podnikový / Corporate</b>	62	548 417.325	9 581 035	88
<b>Finanční / Financial</b>	37	1 274.400	12	6
<b>Celkem / Total</b>	124	549 691.725	9 581 047	94

Single count method

**Emise dluhopisů s největšími celkovými objemy obchodů**  
**Bond Issues with the Highest Turnover**

	ISIN	Název	Sektor	Objem (mil. Kč)	Podíl (%)	Kumul. (%)
	ISIN	Issue	Sector	Turnover (CZKm)	(%)	Cumul. (%)
1	CZ0003518649	JTEF CZKII 5,25/25	Corporate	183.146	33.32	33.32
2	CZ0003518631	JTEF CZKI 5,00/23	Corporate	155.607	28.31	61.63
3	CZ0000000856	ALPHA QUEST 4,5/21	Corporate	52.581	9.57	71.19
4	CZ0003516882	JTFG VIII 4,00/22	Corporate	52.243	9.50	80.70
5	CZ0000000526	JTSEC 6,25/18	Corporate	52.073	9.47	90.17
6	CZ0003515413	EPH 3,50/20	Corporate	22.056	4.01	94.18
7	CZ0003513012	EPH 4,20/18	Corporate	12.604	2.29	96.47
8	CZ0003502957	CPI IV 4,65/22	Corporate	6.344	1.15	97.63
9	CZ0003514861	RUSTONKA 0,00/21	Corporate	3.828	0.70	98.32
10	CZ0003515199	JTFG VII 3,00/19	Corporate	3.046	0.55	98.88
11	CZ0003501868	CPI 5,10/21	Corporate	1.841	0.33	99.21
12	CZ0003502932	CPI I 4,75/42	Corporate	1.420	0.26	99.47
13	CZ0003704413	J&T BK II 9% PERP	Financial	0.737	0.13	99.61
14	CZ0003502940	CPI V 4,85/42	Corporate	0.627	0.11	99.72
15	CZ0003704249	J&T BANKA 10% PERP	Financial	0.537	0.10	99.82
16	CZ0000000815	PHOTON EN. 6,00/23	Corporate	0.450	0.08	99.90
17	CZ0003519092	FINEP HLB 5,00/23	Corporate	0.394	0.07	99.97
18	CZ0003516890	ZOOT 6,50/21	Corporate	0.102	0.02	99.99
19	CZ0003502312	BIGBOARD 4,50/22	Corporate	0.055	0.01	100.00
20						

**DLUHOPISY / BONDS**
**Denní objemy obchodů s dluhopisy**  
**Daily Turnover of Bonds**

**Měsíční objemy dluhopisových obchodů**  
**Monthly Turnover - Bonds**




**OSTATNÍ PRODUKTY / OTHER PRODUCTS**
**Certifikáty**  
**Certificates**

Druh certifikátu	Počet emisí	Zobchod. kusy	Objem (CZK)	Počet obchodů
Type of Certificate	Number of Issues	Traded Volume	Turnover (CZK)	Number of Trades
Bonus	11	0	0.00	0
Faktorový	10	0	0.00	0
Index	3	184	493 055.04	6
Turbo	7	25	13 174.75	1

**Warranty**  
**Warrants**

Počet emisí	Zobchod. kusy	Objem (CZK)	Počet obchodů
Number of Issues	Traded Volume	Turnover (CZK)	Number of Trades
52	134 828	3 040 298.13	121

**Akcie investičních fondů**  
**Shares of Investment Funds**

Počet emisí	Zobchod. kusy	Objem (CZK)	Počet obchodů
Number of Issues	Traded Volume	Turnover (CZK)	Number of Trades
35	242	217 703.90	3

**Podílové listy investičních fondů**  
**Unites of Investment Funds**

Počet emisí	Zobchod. kusy	Objem (CZK)	Počet obchodů
Number of Issues	Traded Volume	Turnover (CZK)	Number of Trades
2	0	0	0

**Održené kupóny**  
**Separated Coupons**

Počet emisí	Zobchod. kusy	Objem (CZK)	Počet obchodů
Number of Issues	Traded Volume	Turnover (CZK)	Number of Trades
16	0	0.00	0

**Roční objemy obchodů (v mil.) / Yearly Turnover (in mil.)**

Rok Year	Akcie + PL / Equities + Units			Dluhové cenné papíry / Bonds		
	CZK	EUR <sup>1)</sup>	USD	CZK	EUR <sup>1)</sup>	USD
1993	7 129.5	212.7	241.6	1 890.5	56.2	64.5
1994	42 593.9	1 252.7	1 475.3	19 432.3	568.0	684.5
1995	125 642.8	3 671.3	4 753.5	69 764.1	2 035.3	2 633.3
1996	249 935.2	7 348.9	9 188.8	143 264.3	4 216.4	5 288.8
1997	246 301.9	6 961.2	7 897.1	433 235.6	12 053.0	13 644.5
1998	172 594.0	4 789.6	5 385.7	687 597.6	19 189.0	21 761.9
1999	163 456.7	4 425.9	4 705.3	1 024 029.0	27 801.4	29 691.6
2000	264 145.3	7 390.0	6 971.1	958 687.6	26 866.9	25 153.4
2001	128 799.1	3 780.7	3 393.5	1 858 379.7	54 615.9	49 041.9
2002	197 397.6	6 413.8	6 036.9	1 595 673.6	51 870.6	49 106.8
2003	257 442.5	8 068.6	9 187.4	1 110 103.9	34 909.5	39 246.8
2004	479 661.6	15 038.3	18 744.3	692 479.8	21 621.9	26 814.5
2005	1 041 172.9	34 957.6	43 642.8	533 241.0	17 912.3	22 382.7
2006	848 895.6	29 946.5	37 585.6	598 920.6	21 104.8	26 382.2
2007	1 013 018.8	36 528.2	50 115.8	508 858.2	18 387.8	25 231.5
2008	852 042.5	34 223.0	50 408.3	643 151.3	25 693.0	37 456.9
2009	463 858.9	17 572.3	24 510.5	585 711.5	22 087.4	30 762.4
2010	389 867.2	15 391.1	20 447.7	529 907.6	20 938.9	27 677.8
2011	370 986.4	15 130.3	21 104.5	628 022.4	25 423.6	35 184.1
2012	250 581.7	9 967.7	12 828.5	594 213.0	23 598.5	30 194.6
2013	174 740.5	6 735.2	8 949.4	1 925.7	74.2	98.5
2014	153 488.7	5 575.7	7 417.6	8 227.3	298.4	380.3
2015	167 896.9	6 150.4	6 824.3	5 101.4	186.4	207.1
2016	168 028.4	6 215.5	6 873.9	4 153.0	153.6	169.4
2017	138 783.4	5 262.6	5 920.0	6 212.5	234.3	261.1

<sup>1)</sup> V období 1993 - 1998 objem obchodů v XEU / <sup>1)</sup> In period 1993 - 1998 - trade value in XEU

**Měsíční objemy obchodů v roce 2018 (v mil.) / Monthly Turnover in 2018 (in mil.)**

Měsíc Month	Akcie / Equities			Dluhové cenné papíry / Bonds		
	CZK	EUR	USD	CZK	EUR	USD
01	12 507.3	491.3	598.8	168.9	6.6	8.1
02	13 555.5	535.5	660.5	84.5	3.3	4.1
03	13 398.1	526.9	649.7	518.6	20.4	25.2
04	11 231.1	442.8	543.7	569.0	22.4	27.5
05	12 843.6	500.7	591.1	478.7	18.7	22.1
06	11 656.5	452.0	527.2	471.6	18.3	21.3
07	9 306.0	360.2	421.0	549.7	21.2	24.8
08						
09						
10						
11						
12						
<b>2018</b>	<b>84 498.2</b>	<b>3 309.4</b>	<b>3 992.0</b>	<b>2 841.2</b>	<b>111.0</b>	<b>133.0</b>

**Tržní kapitalizace akcí na konci roku (v mil.) / Market Capitalization at the End of the Year - Equities (in mil.)**

Rok Year	Domácí akcie / Domestic equities			Zahraniční akcie / Foreign equities			Celkem / Total		
	CZK	EUR <sup>1)</sup>	USD	CZK	EUR <sup>1)</sup>	USD	CZK	EUR <sup>1)</sup>	USD
1994	353 102.9	10 333.7	12 588.8	0.0	0.0	0.0	353 102.9	10 333.7	12 588.8
1995	478 634.1	14 053.5	17 992.4	0.0	0.0	0.0	478 634.1	14 053.5	17 992.4
1996	539 242.2	15 903.1	19 729.3	0.0	0.0	0.0	539 242.2	15 903.1	19 729.3
1997	495 680.5	12 968.5	14 311.1	0.0	0.0	0.0	495 680.5	12 968.5	14 311.1
1998	416 202.1	11 884.4	13 940.8	0.0	0.0	0.0	416 202.1	11 884.4	13 940.8
1999	479 649.6	13 275.7	13 331.4	0.0	0.0	0.0	479 649.6	13 275.7	13 331.4
2000	442 893.8	12 621.7	11 712.7	0.0	0.0	0.0	442 893.8	12 621.7	11 712.7
2001	340 250.7	10 639.5	9 383.9	0.0	0.0	0.0	340 250.7	10 639.5	9 383.9
2002	357 909.5	11 326.3	11 874.5	120 128.8	3 801.5	3 985.6	478 038.3	15 127.8	15 860.1
2003	453 521.2	13 995.4	17 678.4	190 961.8	5 893.0	7 443.7	644 483.0	19 888.4	25 122.1
2004	660 289.3	21 720.0	29 551.1	315 484.7	10 377.8	14 119.4	975 774.0	32 097.8	43 670.5
2005	900 880.6	31 059.5	36 639.0	429 932.6	14 822.7	17 485.5	1 330 813.2	45 882.2	54 124.5
2006	953 895.5	34 693.4	45 693.4	638 101.0	23 207.9	30 566.2	1 591 996.5	57 901.3	76 259.7
2007	1 275 506.2	47 987.4	70 485.5	566 176.3	21 300.8	31 287.4	1 841 682.5	69 288.3	101 772.9
2008	788 650.6	29 615.1	41 758.5	303 081.3	11 381.2	16 047.9	1 091 731.9	40 996.3	57 806.4
2009	825 405.4	31 265.4	44 832.2	468 077.0	17 730.2	25 423.8	1 293 482.4	48 995.5	70 256.0
2010	805 237.0	31 922.2	42 394.3	582 767.5	23 102.8	30 681.7	1 388 004.5	55 025.0	73 075.9
2011	753 443.1	29 203.2	37 785.5	307 324.6	11 911.8	15 412.5	1 060 767.7	41 115.0	53 198.0
2012	708 777.7	28 193.2	37 163.3	433 312.2	17 236.0	22 719.8	1 142 089.9	45 429.2	59 883.1
2013	603 537.0	21 990.8	30 314.8	489 946.8	17 852.0	24 609.3	1 093 483.9	39 842.7	54 924.1
2014	627 910.4	22 643.7	27 543.6	412 378.3	14 871.2	18 089.1	1 040 288.7	37 514.9	45 632.7
2015	636 244.4	23 542.8	25 729.7	464 227.3	17 177.7	18 773.3	1 100 471.7	40 720.5	44 503.1
2016	599 701.3	22 194.7	23 390.2	444 762.9	16 460.5	17 347.1	1 044 464.1	38 655.2	40 737.3
2017	687 280.5	26 910.0	32 280.3	565 301.9	22 134.0	26 551.2	1 252 582.4	49 043.9	58 831.5

<sup>1)</sup> V období 1993 - 1998 tržní kapitalizace v XEU / <sup>1)</sup> In period 1993 - 1998 - market capitalization in XEU

**Tržní kapitalizace akciového trhu v roce 2018 (v mil.) / Equities Market Capitalization in 2018 (in mil.)**

Měsíc - konec Month - end	Domácí akcie / Domestic equities			Zahraniční akcie / Foreign equities			Celkem / Total		
	CZK	EUR	USD	CZK	EUR	USD	CZK	EUR	USD
01	737 608.3	29 189.1	36 351.5	584 506.5	23 130.5	28 806.2	1 322 114.8	52 319.5	65 157.7
02	725 946.8	28 558.1	34 874.5	592 569.7	23 311.2	28 467.0	1 318 516.5	51 869.3	63 341.5
03	715 375.3	28 131.2	34 658.0	607 454.9	23 887.3	29 429.5	1 322 830.3	52 018.5	64 087.5
04	719 480.9	28 170.7	34 027.7	607 192.5	23 774.2	28 717.0	1 326 673.4	51 944.9	62 744.7
05	715 096.0	27 727.6	32 430.7	19 987 971.5	775 028.0	906 484.0	20 703 067.5	802 755.6	938 914.6
06	701 316.1	26 953.0	31 423.8	19 591 792.5	752 951.3	877 847.1	20 293 108.6	779 904.2	909 270.9
07	729 399.2	28 492.2	33 437.2	20 121 921.1	786 012.5	922 431.5	20 851 320.2	814 504.7	955 868.7
08									
09									
10									
11									
12									