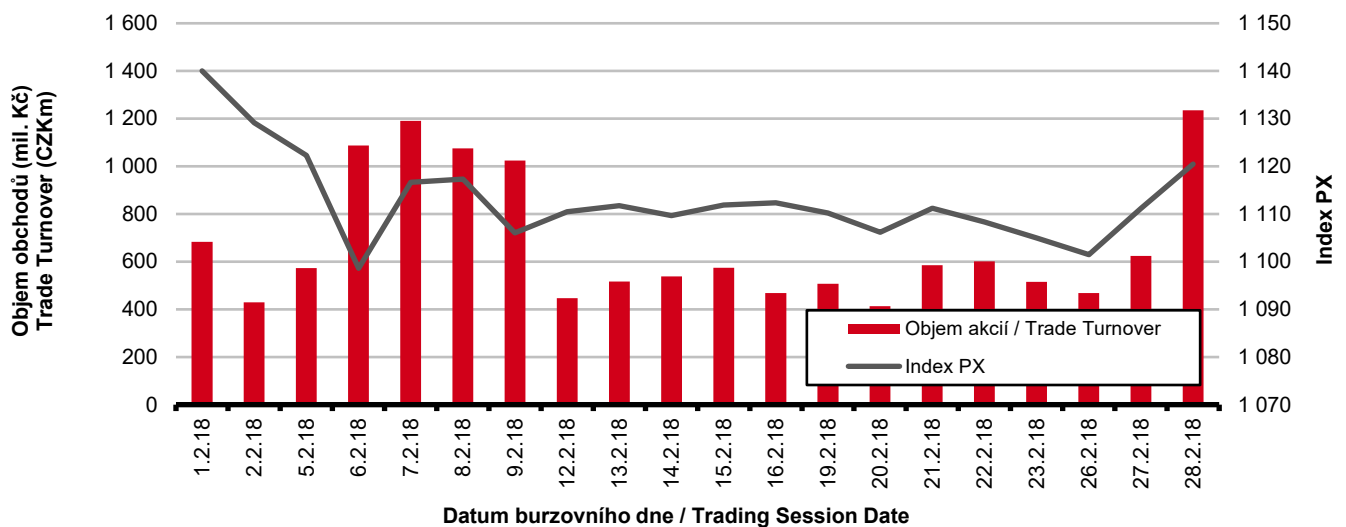


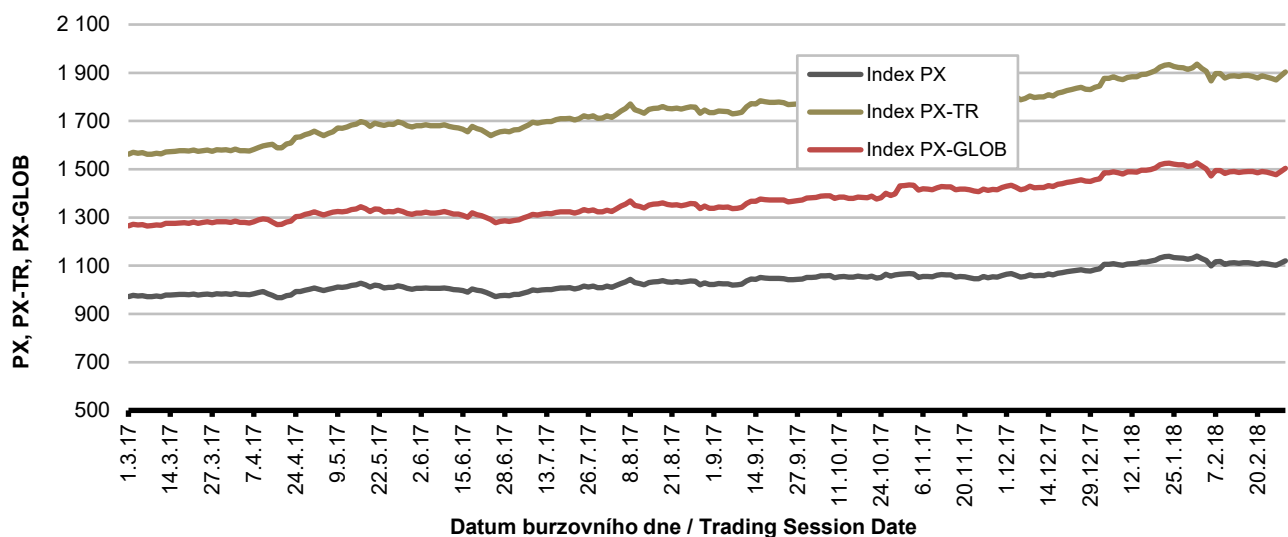
Burzovní indexy v hodnoceném měsíci Exchange Indices in the Month under Review

Index	Hodnota (konec měsíce)	Měsíční změna (%)	Roční změna (%)	Měsíční max.	Datum max.	Měsíční min.	Datum min.
	Value (End of Month)	Monthly Change (%)	Annual Change (%)	Monthly Max.	Date of Max.	Monthly Min.	Date of Min.
PX	1 120.47	-0.92	17.46	1 140.01	1.2.2018	1 098.60	6.2.2018
PX-TR	1 902.76	-0.92	24.08	1 935.95	1.2.2018	1 865.62	6.2.2018
PX-GLOB	1 503.77	-0.73	21.06	1 526.18	1.2.2018	1 472.01	6.2.2018

Objem akciových obchodů a index PX Equity Turnover and PX Index



Vývoj indexů PX a PX-GLOB (12 měsíců) Exchange Indices in the Last 12 Months



Přehled objemů obchodů - akcie

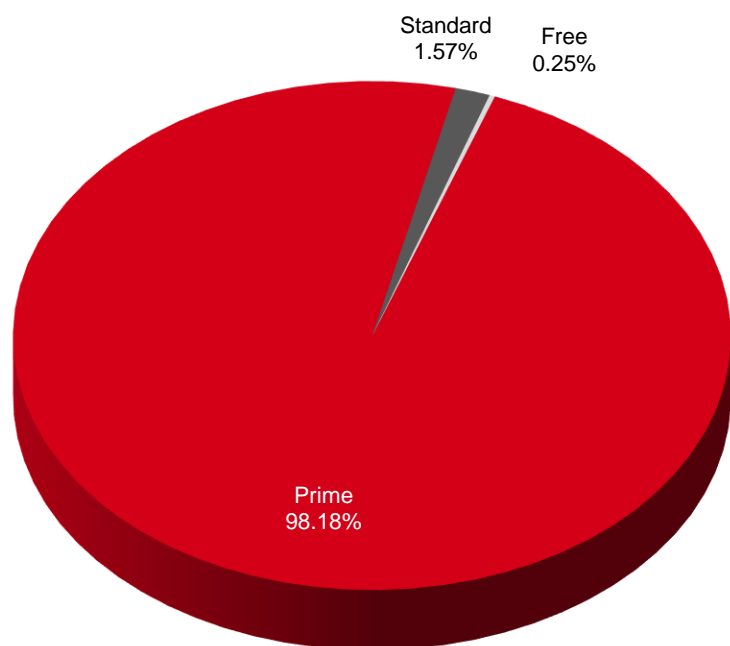
Trade Turnover - Equities

Trh	Počet zobch. emisí	Objem (tis. Kč)	Počet (ks)	Počet transakcí
Market	Number of Traded Issues	Turnover (CZK 000s)	Volume (pieces)	Number of Transactions
Prime	13	13 309 242.438	47 296 505	60 800
Standard	8	212 697.981	56 188	1 924
Free	2	33 603.202	423 430	800
Celkem / Total	23	13 555 543.621	47 776 123	63 524

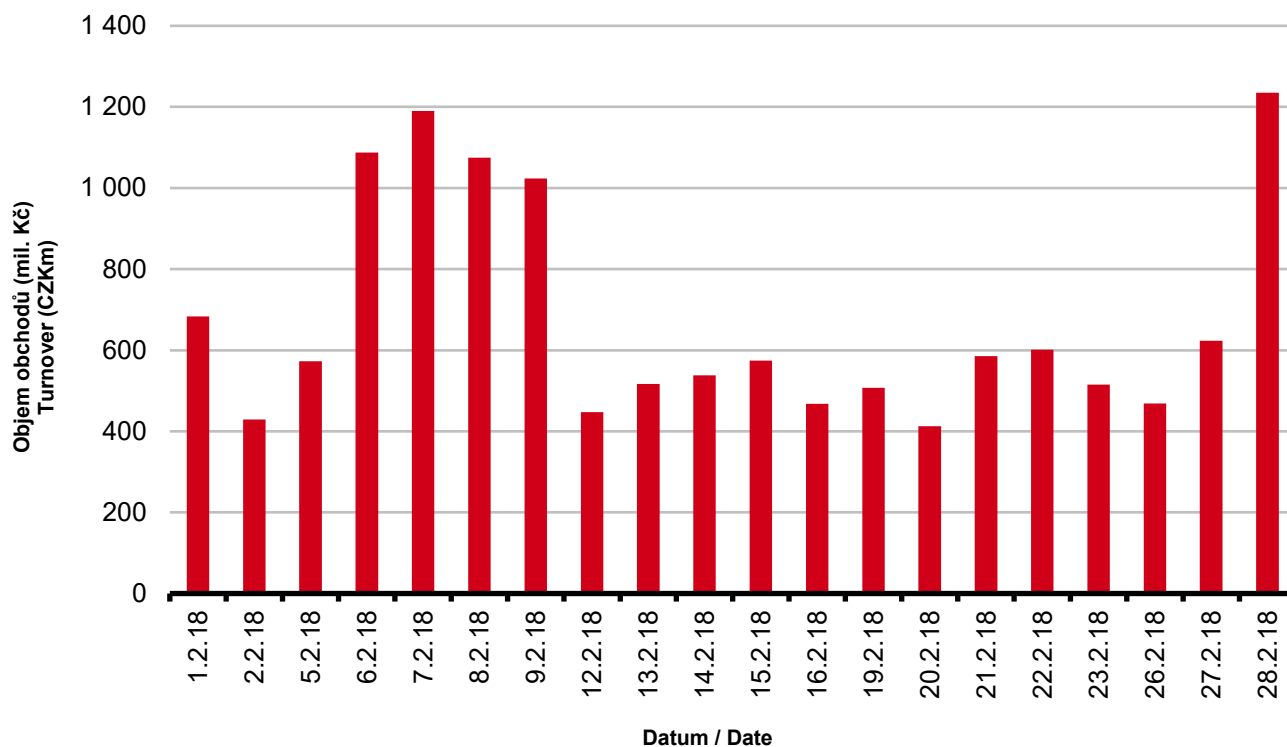
Single count method

Skladba celkových objemů obchodů

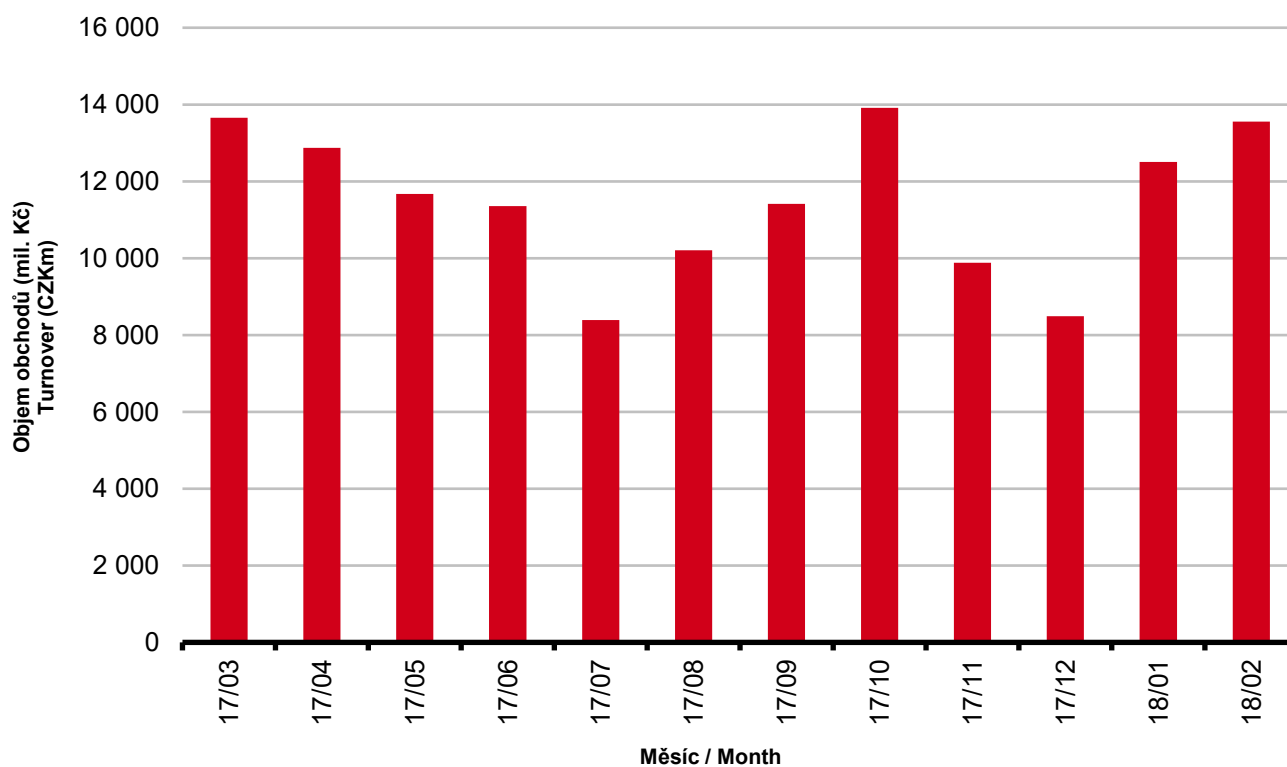
Trade Turnover Structure



Denní objemy akciových obchodů
Daily Trade Turnover - Equities



Měsíční objemy akciových obchodů
Monthly Turnover - Equities



AKCIE / EQUITIES
Oborové objemy akciových obchodů a jejich podíl na celku
Turnover of Equities by Sector and as Percentage of the Total Turnover

Číslo	Obor	Počet emise	Objem (mil. Kč)	Podíl (%)
No.	Sector	Number of Issues	Turnover (CZKm)	(%)
1	Zemědělství / Agriculture	0	0.000	0.00
2	Výroba potravin / Food Production	0	0.000	0.00
3	Výroba nápojů a tabáku / Beverages & Tobacco	2	244.303	1.80
4	Těžba, zpracování nerostů a rud / Mining	1	0.000	0.00
5	Textilní, oděvní, kožedělný / Textiles	1	39.788	0.29
6	Dřevařský a papírenský / Wood and Paper	0	0.000	0.00
7	Chemický, farmaceut., guma / Chemicals, Pharmacy, Rubber	1	360.658	2.66
8	Stavebnictví, stav. hmoty / Building	0	0.000	0.00
9	Hutnictví, zpracování kovů / Metallurgy	0	0.000	0.00
10	Strojírenství / Mechanical Engineering	0	0.000	0.00
11	Elektrotechnika, elektronika / Electrical Engineering, Electronics	0	0.000	0.00
12	Energetika / Energy	3	4 044.347	29.84
13	Doprava a spoje / Transportation	1	399.788	2.95
14	Obchod / Trade	1	0.436	0.00
15	Peněžnictví / Finance and Banking	3	5 739.503	42.34
16	Služby / Services	6	232.037	1.71
17	Bížuterie, sklo a keramika / Jewelry, Glass, Ceramics	0	0.000	0.00
18	Investiční fondy / Investment Funds	0	0.000	0.00
19	Ostatní / Others	4	2 494.684	18.40
	CELKEM / TOTAL	23	13 555.544	100.00

Emise akcií s největšími celkovými objemy obchodů
Highest Turnover of Equity Issues

	ISIN	Název	Trh	Objem (mil. Kč)	Podíl (%)	Kumul. (%)
	ISIN	Issuer	Market	Turnover (CZKm)	(%)	Cumul. (%)
1	CZ0005112300	ČEZ	Prime	4 044.183	29.83	29.83
2	CZ0008019106	KOMERČNÍ BANKA	Prime	3 522.296	25.98	55.82
3	CZ0008040318	MONETA MONEY BANK	Prime	2 355.890	17.38	73.20
4	AT0000652011	ERSTE GROUP BANK	Prime	2 063.499	15.22	88.42
5	CZ0009093209	O2 C.R.	Prime	399.788	2.95	91.37
6	CZ0009091500	UNIPETROL	Prime	360.658	2.66	94.03
7	NL0009604859	FORTUNA	Prime	230.580	1.70	95.73
8	CS0008418869	PHILIP MORRIS ČR	Standard	210.863	1.56	97.29
9	AT0000908504	VIG	Prime	153.707	1.13	98.42
10	BMG200452024	CETV	Prime	127.106	0.94	99.36
11	LU0275164910	PEGAS NONWOVENS	Prime	39.788	0.29	99.65
12	GB00BF5SDZ96	STOCK	Free	33.440	0.25	99.90
13	CZ0009000121	KOFOLA ČS	Prime	10.507	0.08	99.98
14	BE0003878957	VGP	Prime	1.182	0.01	99.98
15	CZ0005123620	E4U	Standard	1.181	0.01	99.99

Sumarizace Tržních kapitalizací (konec měsíce)
Market Capitalization Summary (Month-End)

Trh Market	Tržní kapitalizace (mil. Kč) Market Capitalization (CZKm)	Počet emisí Number of Issues
Prime	1 259 131.5	13
Standard	42 539.0	8
Free	16 846.0	2
Celkem / Total	1 318 516.5	23
Z toho: / Of which:		
Dom. emise / Domestic Issues	725 946.8	16
Zahr. emise / Foreign Issues	592 569.7	7

Emise akcií s největšími tržními kapitalizacemi (konec měsíce)
Market Capitalization of Equity Issues (Month-End)

	ISIN	Název	Trh	Tržní kapit. (mil. Kč)	Podíl (%)	Kumul. (%)
	ISIN	Issuer	Market	Market Capit. (CZKm)	(%)	Cumul. (%)
1	AT0000652011	ERSTE GROUP BANK	Prime	451 934.7	34.28	34.28
2	CZ0005112300	ČEZ	Prime	271 684.8	20.61	54.88
3	CZ0008019106	KOMERČNÍ BANKA	Prime	176 080.6	13.35	68.24
4	AT0000908504	VIG	Prime	88 960.0	6.75	74.98
5	CZ0009093209	O2 C.R.	Prime	84 224.7	6.39	81.37
6	CZ0009091500	UNIPETROL	Prime	68 725.9	5.21	86.58
7	CZ0008040318	MONETA MONEY BANK	Prime	42 949.6	3.26	89.84
8	CS0008418869	PHILIP MORRIS ČR	Standard	32 379.8	2.46	92.30
9	BE0003878957	VGP	Prime	29 175.4	2.21	94.51
10	GB00BF5SDZ96	STOCK	Free	16 300.0	1.24	95.75
11	BMG200452024	CETV	Prime	13 713.6	1.04	96.79
12	NL0009604859	FORTUNA	Prime	9 672.0	0.73	97.52
13	CZ0009000121	KOFOLO ČS	Prime	9 252.4	0.70	98.22
14	LU0275164910	PEGAS NONWOVENS	Prime	8 062.8	0.61	98.83
15	SK1120010287	TMR	Prime	4 695.0	0.36	99.19
16	CZ0009055158	PRAŽSKÉ SLUŽBY	Standard	4 201.5	0.32	99.51
17	CZ0005088559	TOMA	Standard	1 817.0	0.14	99.64
18	CS0008419750	ENERGOAQUA	Standard	1 794.6	0.14	99.78
19	CS0008416251	RMS MEZZANINE	Standard	958.6	0.07	99.85
20	GB00B42CTW68	NWR	Standard	580.3	0.04	99.90

Indikátory domácích emisí z trhu Prime (konec měsíce)
Indicators of Domestic Equities from the Prime Market (Month-End)

Indikátor Indicator	P/E P/E	P/BV P/BV	Dividendový výnos (%) Dividend Yields (%)
Hodnota Value	14,28	0,82	5,92

AKCIE / EQUITIES
Emise akcií s největším růstem kurzů (objem nad 50 000 Kč)
Issues of Equities with the Highest Price Increase (Turnover above CZK 50,000)

	ISIN	Název	Trh	Kurz 31.1.18	Kurz 28.2.18	Změna (%)	Objem obch. (tis. Kč)
	ISIN	Issuer	Market	Price 31.1.18	Price 28.2.18	Change (%)	Turnover (CZK 000s)
1	LU0275164910	PEGAS NONWOVENS	Prime	872.00	920.00	5.5	39 788.5
2	CZ0009055158	PRAŽSKÉ SLUŽBY	Standard	2 600.00	2 700.00	3.8	181.5
3	CZ0009091500	UNIPETROL	Prime	366.50	379.00	3.4	360 657.6
4	NL0009604859	FORTUNA	Prime	180.00	186.00	3.3	230 579.9
5	AT0000652011	ERSTE GROUP BANK	Prime	1 024.00	1 051.50	2.7	2 063 499.3
6	BE0003878957	VGP	Prime	1 550.00	1 570.00	1.3	1 182.0
7	CZ0005123620	E4U	Standard	109.00	110.00	0.9	1 181.4
8	CS0008418869	PHILIP MORRIS ČR	Standard	16 900.00	16 920.00	0.1	210 863.4
9							
10							
11							
12							
13							
14							
15							
16							
17							
18							
19							
20							

Emise akcií s největším poklesem kurzů (objem nad 50 000 Kč)
Issues of Equities with the Highest Price Decrease (Turnover above CZK 50,000)

	ISIN	Název	Trh	Kurz 31.1.18	Kurz 28.2.18	Změna (%)	Objem obch. (tis. Kč)
	ISIN	Issuer	Market	Price 31.1.18	Price 28.2.18	Change (%)	Turnover (CZK 000s)
1	GB00BF5SDZ96	STOCK	Free	88.00	81.50	-7.4	33 439.9
2	CZ0009093209	O2 C.R.	Prime	284.00	271.50	-4.4	399 787.7
3	CZ0005112300	ČEZ	Prime	521.50	505.00	-3.2	4 044 183.2
4	AT0000908504	VIG	Prime	717.00	695.00	-3.1	153 707.4
5	NL0010391108	PHOTON ENERGY	Free	9.30	9.10	-2.2	163.3
6	BMG200452024	CETV	Prime	96.20	94.60	-1.7	127 105.5
7	CZ0005088559	TOMA	Standard	1 250.00	1 230.00	-1.6	436.1
8	CZ0008019106	KOMERČNÍ BANKA	Prime	935.00	926.50	-0.9	3 522 296.0
9	CZ0008040318	MONETA MONEY BANK	Prime	84.55	84.05	-0.6	2 355 889.8
10	CZ0009000121	KOFOVA ČS	Prime	417.00	415.00	-0.5	10 507.4
11							
12							
13							
14							
15							
16							
17							
18							
19							
20							

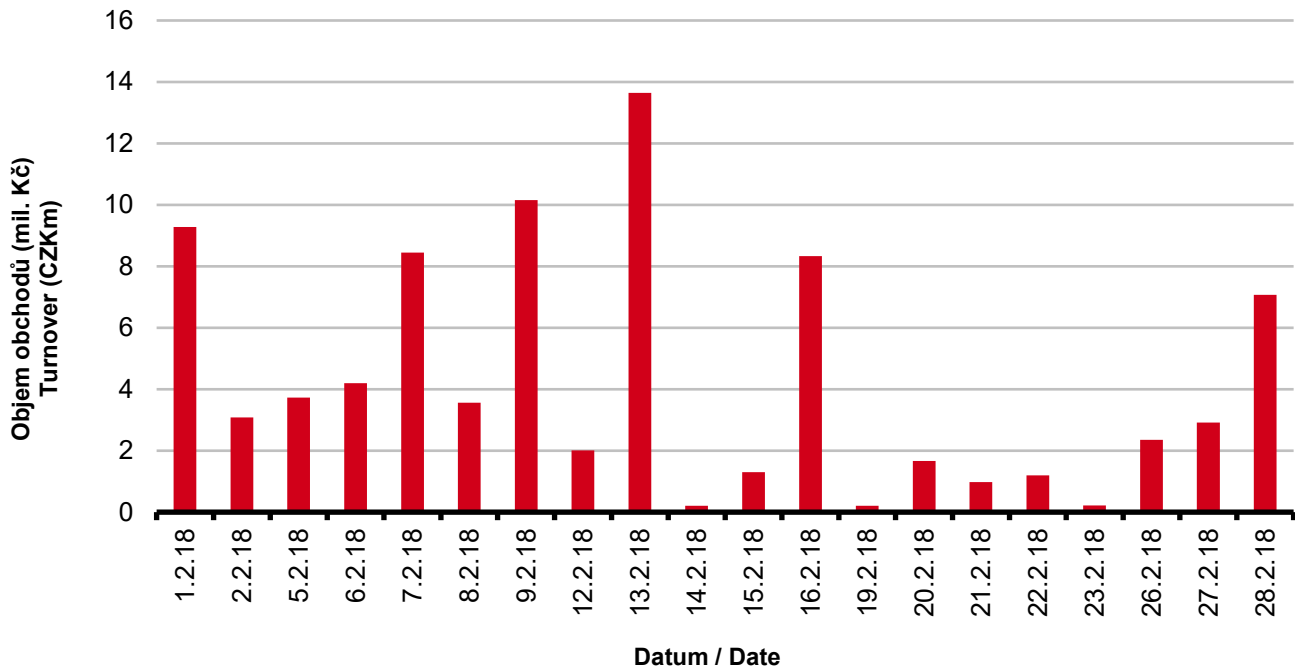
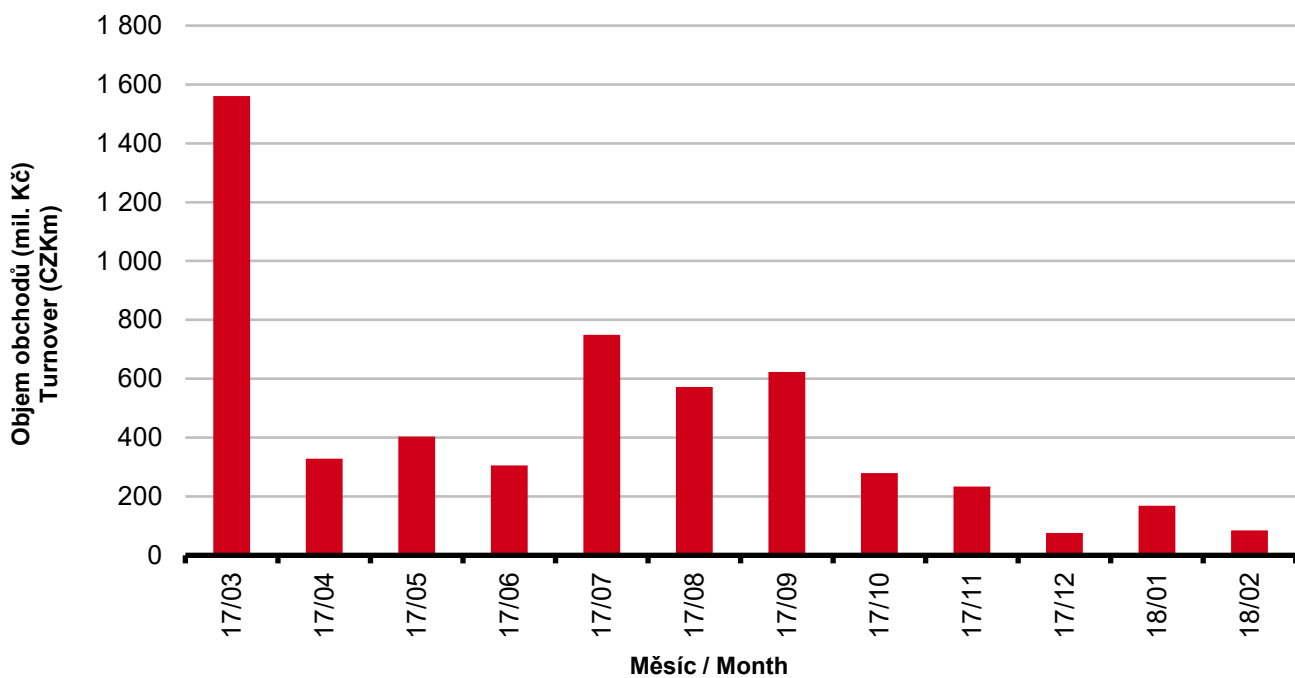
DLUHOPISY / BONDS
Přehled objemů obchodů - dluhopisy
Turnover Sumary - Bonds

Sektor	Počet emisí	Objem (tis. Kč)	Počet (ks)	Počet transakcí
Sector	Number of Issues	Turnover (CZK 000s)	Volume (pieces)	No of Transactions
Veřejný / Public	26	0.000	0	0
Podnikový / Corporate	54	71 166.136	16 515 988	77
Finanční / Financial	37	13 376.700	126	14
Celkem / Total	117	84 542.836	16 516 114	91

Single count method

Emise dluhopisů s největšími celkovými objemy obchodů
Bond Issues with the Highest Turnover

	ISIN	Název	Sektor	Objem (mil. Kč)	Podíl (%)	Kumul. (%)
	ISIN	Issue	Sector	Turnover (CZKm)	(%)	Cumul. (%)
1	CZ0003515413	EPH 3,50/20	Corporate	18.367	21.72	21.72
2	CZ0003704413	J&T BK II 9% PERP	Financial	12.110	14.32	36.05
3	CZ0003516882	JTFG VIII 4,00/22	Corporate	9.312	11.01	47.06
4	CZ0000000856	ALPHA QUEST 4,5/21	Corporate	5.593	6.62	53.68
5	CZ0003515934	PSG 5,25/23	Corporate	5.492	6.50	60.17
6	CZ0003502940	CPI V 4,85/42	Corporate	5.093	6.02	66.20
7	CZ0003514861	RUSTONKA 0,00/21	Corporate	5.081	6.01	72.21
8	CZ0003501868	CPI 5,10/21	Corporate	4.514	5.34	77.55
9	CZ0003502932	CPI I 4,75/42	Corporate	4.051	4.79	82.34
10	CZ0003512311	UNICAP. EN. 5,1/20	Corporate	3.404	4.03	86.37
11	CZ0003502957	CPI IV 4,65/22	Corporate	3.302	3.91	90.27
12	CZ0000000526	JTSEC 6,25/18	Corporate	3.122	3.69	93.96
13	CZ0003513012	EPH 4,20/18	Corporate	2.681	3.17	97.14
14	CZ0003704249	J&T BANKA 10% PERP	Financial	1.267	1.50	98.64
15	CZ0003502312	BIGBOARD 4,50/22	Corporate	0.830	0.98	99.62
16	CZ0000000815	PHOTON EN. 6,00/23	Corporate	0.324	0.38	100.00
17						
18						
19						
20						

DLUHOPISY / BONDS
Denní objemy obchodů s dluhopisy
Daily Turnover of Bonds

Měsíční objemy dluhopisových obchodů
Monthly Turnover - Bonds


OSTATNÍ PRODUKTY / OTHER PRODUCTS
Certifikáty
Certificates

Druh certifikátu	Počet emisí	Zobchod. kusy	Objem (CZK)	Počet obchodů
Type of Certificate	Number of Issues	Traded Volume	Turnover (CZK)	Number of Trades
Bonus	5	0	0.00	0
Index	1	10	27 167.80	2
Turbo	7	19 915	2 639 871.08	38

Warranty
Warrants

Počet emisí	Zobchod. kusy	Objem (CZK)	Počet obchodů
Number of Issues	Traded Volume	Turnover (CZK)	Number of Trades
42	721 045	21 513 710.51	260

Akcie investičních fondů
Shares of Investment Funds

Počet emisí	Zobchod. kusy	Objem (CZK)	Počet obchodů
Number of Issues	Traded Volume	Turnover (CZK)	Number of Trades
32	881	1 004 340.00	1

Podílové listy investičních fondů
Unites of Investment Funds

Počet emisí	Zobchod. kusy	Objem (CZK)	Počet obchodů
Number of Issues	Traded Volume	Turnover (CZK)	Number of Trades
2	0	0	0

Održené kupóny
Separated Coupons

Počet emisí	Zobchod. kusy	Objem (CZK)	Počet obchodů
Number of Issues	Traded Volume	Turnover (CZK)	Number of Trades
16	0	0.00	0

Roční objemy obchodů (v mil.) / Yearly Turnover (in mil.)

Rok Year	Akcie + PL / Equities + Units			Dluhové cenné papíry / Bonds		
	CZK	EUR ¹⁾	USD	CZK	EUR ¹⁾	USD
1993	7 129.5	212.7	241.6	1 890.5	56.2	64.5
1994	42 593.9	1 252.7	1 475.3	19 432.3	568.0	684.5
1995	125 642.8	3 671.3	4 753.5	69 764.1	2 035.3	2 633.3
1996	249 935.2	7 348.9	9 188.8	143 264.3	4 216.4	5 288.8
1997	246 301.9	6 961.2	7 897.1	433 235.6	12 053.0	13 644.5
1998	172 594.0	4 789.6	5 385.7	687 597.6	19 189.0	21 761.9
1999	163 456.7	4 425.9	4 705.3	1 024 029.0	27 801.4	29 691.6
2000	264 145.3	7 390.0	6 971.1	958 687.6	26 866.9	25 153.4
2001	128 799.1	3 780.7	3 393.5	1 858 379.7	54 615.9	49 041.9
2002	197 397.6	6 413.8	6 036.9	1 595 673.6	51 870.6	49 106.8
2003	257 442.5	8 068.6	9 187.4	1 110 103.9	34 909.5	39 246.8
2004	479 661.6	15 038.3	18 744.3	692 479.8	21 621.9	26 814.5
2005	1 041 172.9	34 957.6	43 642.8	533 241.0	17 912.3	22 382.7
2006	848 895.6	29 946.5	37 585.6	598 920.6	21 104.8	26 382.2
2007	1 013 018.8	36 528.2	50 115.8	508 858.2	18 387.8	25 231.5
2008	852 042.5	34 223.0	50 408.3	643 151.3	25 693.0	37 456.9
2009	463 858.9	17 572.3	24 510.5	585 711.5	22 087.4	30 762.4
2010	389 867.2	15 391.1	20 447.7	529 907.6	20 938.9	27 677.8
2011	370 986.4	15 130.3	21 104.5	628 022.4	25 423.6	35 184.1
2012	250 581.7	9 967.7	12 828.5	594 213.0	23 598.5	30 194.6
2013	174 740.5	6 735.2	8 949.4	1 925.7	74.2	98.5
2014	153 488.7	5 575.7	7 417.6	8 227.3	298.4	380.3
2015	167 896.9	6 150.4	6 824.3	5 101.4	186.4	207.1
2016	168 028.4	6 215.5	6 873.9	4 153.0	153.6	169.4
2017	138 783.4	5 262.6	5 920.0	6 212.5	234.3	261.1

¹⁾ V období 1993 - 1998 objem obchodů v XEU / ¹⁾ In period 1993 - 1998 - trade value in XEU

Měsíční objemy obchodů v roce 2018 (v mil.) / Monthly Turnover in 2018 (in mil.)

Měsíc Month	Akcie / Equities			Dluhové cenné papíry / Bonds		
	CZK	EUR	USD	CZK	EUR	USD
01	12 507.3	491.3	598.8	168.9	6.6	8.1
02	13 555.5	535.5	660.5	84.5	3.3	4.1
03						
04						
05						
06						
07						
08						
09						
10						
11						
12						
2017	26 062.9	1 026.9	1 259.3	253.4	10.0	12.2

Tržní kapitalizace akcií na konci roku (v mil.) / Market Capitalization at the End of the Year - Equities (in mil.)

Rok Year	Domácí akcie / Domestic equities			Zahraniční akcie / Foreign equities			Celkem / Total		
	CZK	EUR ¹⁾	USD	CZK	EUR ¹⁾	USD	CZK	EUR ¹⁾	USD
1994	353 102.9	10 333.7	12 588.8	0.0	0.0	0.0	353 102.9	10 333.7	12 588.8
1995	478 634.1	14 053.5	17 992.4	0.0	0.0	0.0	478 634.1	14 053.5	17 992.4
1996	539 242.2	15 903.1	19 729.3	0.0	0.0	0.0	539 242.2	15 903.1	19 729.3
1997	495 680.5	12 968.5	14 311.1	0.0	0.0	0.0	495 680.5	12 968.5	14 311.1
1998	416 202.1	11 884.4	13 940.8	0.0	0.0	0.0	416 202.1	11 884.4	13 940.8
1999	479 649.6	13 275.7	13 331.4	0.0	0.0	0.0	479 649.6	13 275.7	13 331.4
2000	442 893.8	12 621.7	11 712.7	0.0	0.0	0.0	442 893.8	12 621.7	11 712.7
2001	340 250.7	10 639.5	9 383.9	0.0	0.0	0.0	340 250.7	10 639.5	9 383.9
2002	357 909.5	11 326.3	11 874.5	120 128.8	3 801.5	3 985.6	478 038.3	15 127.8	15 860.1
2003	453 521.2	13 995.4	17 678.4	190 961.8	5 893.0	7 443.7	644 483.0	19 888.4	25 122.1
2004	660 289.3	21 720.0	29 551.1	315 484.7	10 377.8	14 119.4	975 774.0	32 097.8	43 670.5
2005	900 880.6	31 059.5	36 639.0	429 932.6	14 822.7	17 485.5	1 330 813.2	45 882.2	54 124.5
2006	953 895.5	34 693.4	45 693.4	638 101.0	23 207.9	30 566.2	1 591 996.5	57 901.3	76 259.7
2007	1 275 506.2	47 987.4	70 485.5	566 176.3	21 300.8	31 287.4	1 841 682.5	69 288.3	101 772.9
2008	788 650.6	29 615.1	41 758.5	303 081.3	11 381.2	16 047.9	1 091 731.9	40 996.3	57 806.4
2009	825 405.4	31 265.4	44 832.2	468 077.0	17 730.2	25 423.8	1 293 482.4	48 995.5	70 256.0
2010	805 237.0	31 922.2	42 394.3	582 767.5	23 102.8	30 681.7	1 388 004.5	55 025.0	73 075.9
2011	753 443.1	29 203.2	37 785.5	307 324.6	11 911.8	15 412.5	1 060 767.7	41 115.0	53 198.0
2012	708 777.7	28 193.2	37 163.3	433 312.2	17 236.0	22 719.8	1 142 089.9	45 429.2	59 883.1
2013	603 537.0	21 990.8	30 314.8	489 946.8	17 852.0	24 609.3	1 093 483.9	39 842.7	54 924.1
2014	627 910.4	22 643.7	27 543.6	412 378.3	14 871.2	18 089.1	1 040 288.7	37 514.9	45 632.7
2015	636 244.4	23 542.8	25 729.7	464 227.3	17 177.7	18 773.3	1 100 471.7	40 720.5	44 503.1
2016	599 701.3	22 194.7	23 390.2	444 762.9	16 460.5	17 347.1	1 044 464.1	38 655.2	40 737.3
2017	687 280.5	26 910.0	32 280.3	565 301.9	22 134.0	26 551.2	1 252 582.4	49 043.9	58 831.5

¹⁾ V období 1993 - 1998 tržní kapitalizace v XEU / ¹⁾ In period 1993 - 1998 - market capitalization in XEU

Tržní kapitalizace akciového trhu v roce 2018 (v mil.) / Equities Market Capitalization in 2018 (in mil.)

Měsíc - konec Month - end	Domácí akcie / Domestic equities			Zahraniční akcie / Foreign equities			Celkem / Total		
	CZK	EUR	USD	CZK	EUR	USD	CZK	EUR	USD
01	737 608.3	29 189.1	36 351.5	584 506.5	23 130.5	28 806.2	1 322 114.8	52 319.5	65 157.7
02	725 946.8	28 558.1	34 874.5	592 569.7	23 311.2	28 467.0	1 318 516.5	51 869.3	63 341.5
03									
04									
05									
06									
07									
08									
09									
10									
11									
12									