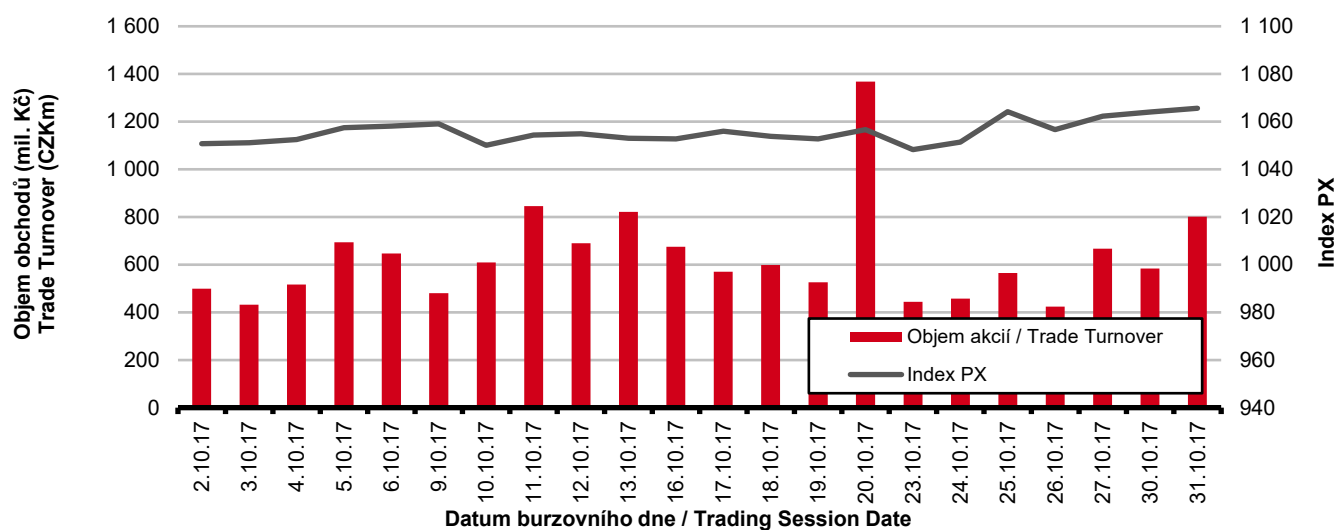


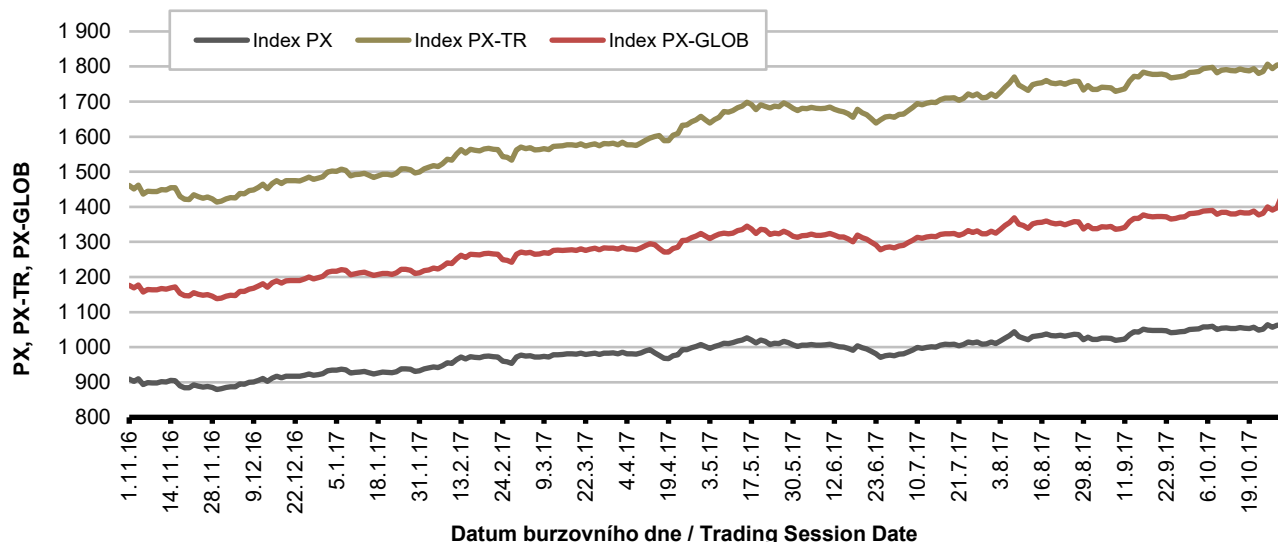
Burzovní indexy v hodnoceném měsíci Exchange Indices in the Month under Review

Index	Hodnota (konec měsíce)	Měsíční změna (%)	Roční změna (%)	Měsíční max.	Datum max.	Měsíční min.	Datum min.
	Value (End of Month)	Monthly Change (%)	Annual Change (%)	Monthly Max.	Date of Max.	Monthly Min.	Date of Min.
PX	1 065.61	1.96	15.60	1 065.61	31.10.2017	1 048.25	23.10.2017
PX-TR	1 809.60	2.03	22.13	1 809.60	31.10.2017	1 780.12	23.10.2017
PX-GLOB	1 432.55	4.41	20.18	1 432.55	31.10.2017	1 376.63	23.10.2017

Objem akciových obchodů a index PX Equity Turnover and PX Index



Vývoj indexů PX a PX-GLOB (12 měsíců) Exchange Indices in the Last 12 Months

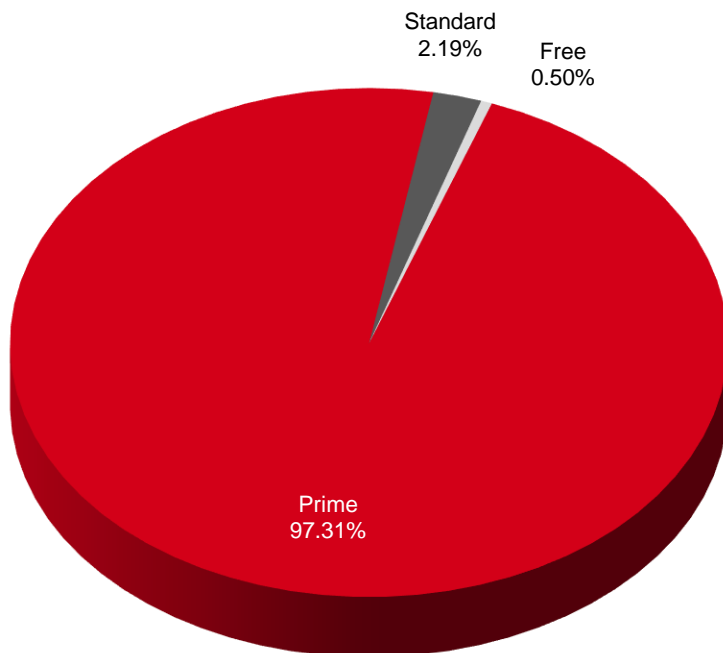


Přehled objemů obchodů - akcie
Trade Turnover - Equities

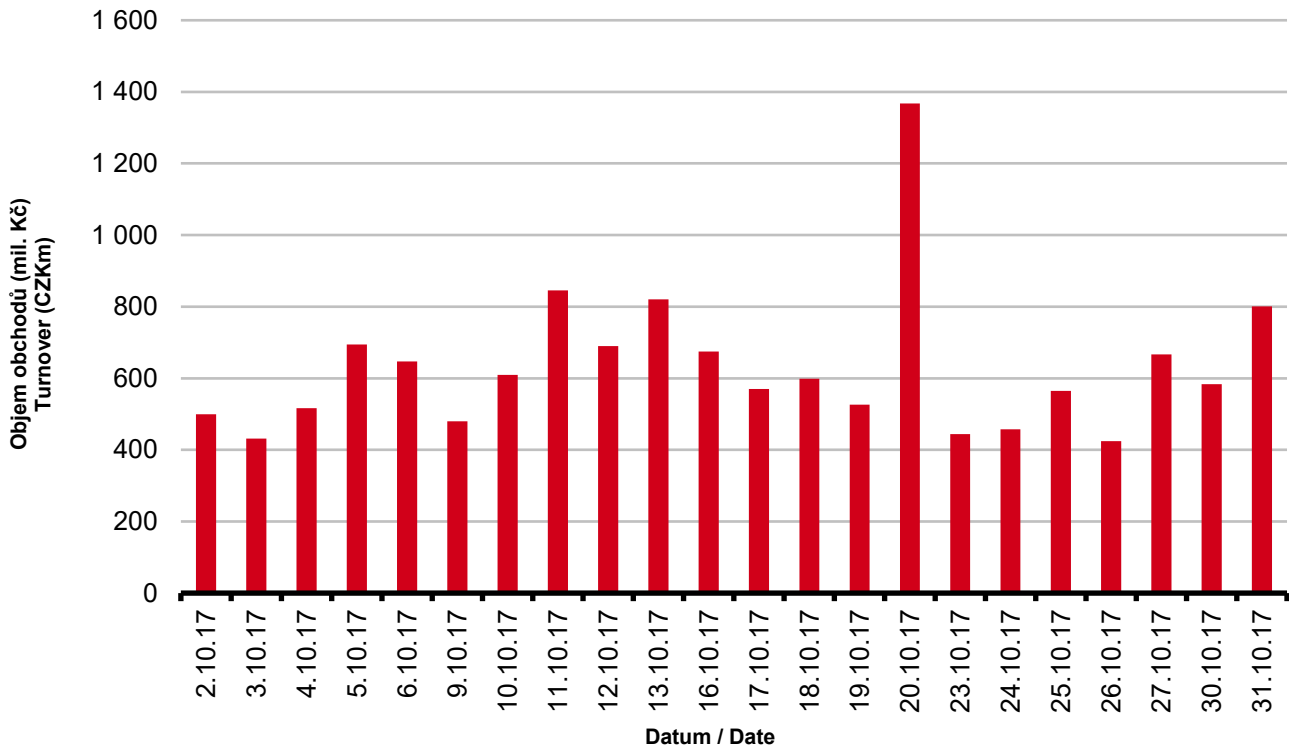
Trh	Počet zobch. emisí	Objem (tis. Kč)	Počet (ks)	Počet transakcí
Market	Number of Traded Issues	Turnover (CZK 000s)	Volume (pieces)	Number of Transactions
Prime	14	13 540 013.655	62 883 599	72 251
Standard	8	304 436.124	67 479	3 761
Free	2	70 231.438	994 361	1 387
Celkem / Total	24	13 914 681.217	63 945 439	77 399

Single count method

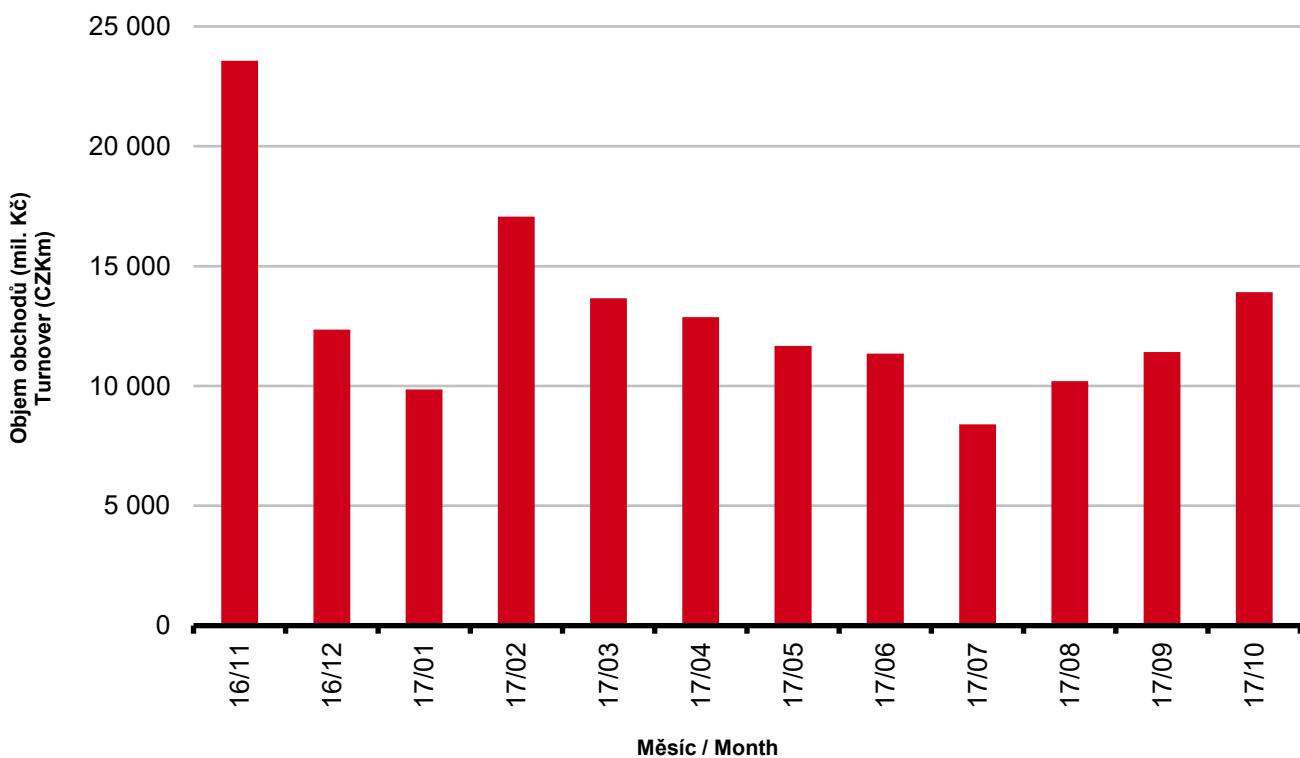
Skladba celkových objemů obchodů
Trade Turnover Structure



Denní objemy akciových obchodů
Daily Trade Turnover - Equities



Měsíční objemy akciových obchodů
Monthly Turnover - Equities



AKCIE / EQUITIES
Oborové objemy akciových obchodů a jejich podíl na celku
Turnover of Equities by Sector and as Percentage of the Total Turnover

Číslo	Obor	Počet emise	Objem (mil. Kč)	Podíl (%)
No.	Sector	Number of Issues	Turnover (CZKm)	(%)
1	Zemědělství / Agriculture	0	0.000	0.00
2	Výroba potravin / Food Production	0	0.000	0.00
3	Výroba nápojů a tabáku / Beverages & Tobacco	2	373.187	2.68
4	Těžba, zpracování nerostů a rud / Mining	1	0.000	0.00
5	Textilní, oděvní, kožedělný / Textiles	1	158.502	1.14
6	Dřevařský a papírenský / Wood and Paper	0	0.000	0.00
7	Chemický, farmaceut., guma / Chemicals, Pharmacy, Rubber	1	571.292	4.11
8	Stavebnictví, stav. hmoty / Building	0	0.000	0.00
9	Hutnictví, zpracování kovů / Metallurgy	0	0.000	0.00
10	Strojírenství / Mechanical Engineering	0	0.000	0.00
11	Elektrotechnika, elektronika / Electrical Engineering, Electronics	0	0.000	0.00
12	Energetika / Energy	3	5 274.715	37.91
13	Doprava a spoje / Transportation	1	585.454	4.21
14	Obchod / Trade	1	0.452	0.00
15	Peněžnictví / Finance and Banking	3	3 599.238	25.87
16	Služby / Services	6	23.239	0.17
17	Bížuterie, sklo a keramika / Jewelry, Glass, Ceramics	0	0.000	0.00
18	Investiční fondy / Investment Funds	0	0.000	0.00
19	Ostatní / Others	5	3 328.601	23.92
	CELKEM / TOTAL	24	13 914.681	100.00

Emise akcií s největšími celkovými objemy obchodů
Highest Turnover of Equity Issues

	ISIN	Název	Trh	Objem (mil. Kč)	Podíl (%)	Kumul. (%)
	ISIN	Issuer	Market	Turnover (CZKm)	(%)	Cumul. (%)
1	CZ0005112300	ČEZ	Prime	5 274.630	37.91	37.91
2	CZ0008040318	MONETA MONEY BANK	Prime	3 153.936	22.67	60.57
3	CZ0008019106	KOMERČNÍ BANKA	Prime	1 990.628	14.31	74.88
4	AT0000652011	ERSTE GROUP BANK	Prime	1 541.274	11.08	85.96
5	CZ0009093209	O2 C.R.	Prime	585.454	4.21	90.16
6	CZ0009091500	UNIPETROL	Prime	571.292	4.11	94.27
7	CS0008418869	PHILIP MORRIS ČR	Standard	303.041	2.18	96.45
8	BMG200452024	CETV	Prime	170.854	1.23	97.67
9	LU0275164910	PEGAS NONWOVENS	Prime	158.502	1.14	98.81
10	GB00BF5SDZ96	STOCK	Free	70.146	0.50	99.32
11	AT0000908504	VIG	Prime	67.337	0.48	99.80
12	NL0009604859	FORTUNA	Prime	21.081	0.15	99.95
13	CZ0009000121	KOFOULA ČS	Prime	3.014	0.02	99.97
14	SK1120010287	TMR	Prime	1.868	0.01	99.99
15	CZ0005123620	E4U	Standard	0.798	0.01	99.99

**Sumarizace Tržních kapitalizací (konec měsíce)****Market Capitalization Summary (Month-End)**

Trh Market	Tržní kapitalizace (mil. Kč) Market Capitalization (CZKm)	Počet emisí Number of Issues
Prime	1 192 268.7	13
Standard	38 782.4	8
Free	15 140.0	2
Celkem / Total	1 246 191.0	23
Z toho: / Of which:		
Dom. emise / Domestic Issues	676 956.4	13
Zahr. emise / Foreign Issues	569 234.6	10

Emise akcií s největšími tržními kapitalizacemi (konec měsíce)**Market Capitalization of Equity Issues (Month-End)**

	ISIN	Název	Trh	Tržní kapit. (mil. Kč)	Podíl (%)	Kumul. (%)
	ISIN	Issuer	Market	Market Capit. (CZKm)	(%)	Cumul. (%)
1	AT0000652011	ERSTE GROUP BANK	Prime	409 083.6	32.83	32.83
2	CZ0005112300	ČEZ	Prime	259 849.1	20.85	53.68
3	CZ0008019106	KOMERČNÍ BANKA	Prime	179 976.6	14.44	68.12
4	CZ0009093209	O2 C.R.	Prime	83 232.0	6.68	74.80
5	AT0000908504	VIG	Prime	82 790.4	6.64	81.44
6	CZ0009091500	UNIPETROL	Prime	68 200.0	5.47	86.92
7	CZ0008040318	MONETA MONEY BANK	Prime	38 478.3	3.09	90.00
8	CS0008418869	PHILIP MORRIS ČR	Standard	31 193.3	2.50	92.51
9	BE0003878957	VGP	Prime	26 982.6	2.17	94.67
10	GB00BF5SDZ96	STOCK	Free	14 600.0	1.17	95.84
11	BMG200452024	CETV	Prime	14 557.0	1.17	97.01
12	CZ0009000121	KOFOLOA ČS	Prime	9 018.3	0.72	97.73
13	NL0009604859	FORTUNA	Prime	7 696.0	0.62	98.35
14	LU0275164910	PEGAS NONWOVENS	Prime	7 575.5	0.61	98.96
15	SK1120010287	TMR	Prime	4 829.2	0.39	99.35
16	CZ0009055158	PRAŽSKÉ SLUŽBY	Standard	2 178.6	0.17	99.52
17	CZ0005088559	TOMA	Standard	1 775.7	0.14	99.66
18	CS0008419750	ENERGOAQUA	Standard	1 675.4	0.13	99.80
19	CS0008416251	RMS MEZZANINE	Standard	692.3	0.06	99.85
20	GB00B42CTW68	NWR	Standard	580.3	0.05	99.90

Indikátory domácích emisí z trhu Prime (konec měsíce)**Indicators of Domestic Equities from the Prime Market (Month-End)**

Indikátor Indicator	P/E P/E	P/BV P/BV	Dividendový výnos (%) Dividend Yields (%)
Hodnota Value	13,97	0,80	6,06

AKCIE / EQUITIES
Emise akcií s největším růstem kurzů (objem nad 50 000 Kč)
Issues of Equities with the Highest Price Increase (Turnover above CZK 50,000)

	ISIN	Název	Trh	Kurz 29.9.17	Kurz 31.10.17	Změna (%)	Objem obch. (tis. Kč)
	ISIN	Issuer	Market	Price 29.9.17	Price 31.10.17	Change (%)	Turnover (CZK 000s)
1	BE0003878957	VGP	Prime	353.00	1 452.00	311.3	145.2
2	BMG200452024	CETV	Prime	90.05	100.50	11.6	170 854.2
3	CZ0009091500	UNIPETROL	Prime	340.00	376.10	10.6	571 292.4
4	NL0010391108	PHOTON ENERGY	Free	8.20	9.00	9.8	85.5
5	CZ0005112300	ČEZ	Prime	441.30	483.00	9.4	5 274 629.9
6	GB00BF5SDZ96	STOCK	Free	71.35	73.00	2.3	70 146.0
7	SK1120010287	TMR	Prime	710.00	720.00	1.4	1 867.8
8	CZ0005088559	TOMA	Standard	1 190.00	1 202.00	1.0	452.1
9	AT0000652011	ERSTE GROUP BANK	Prime	951.60	951.80	0.0	1 541 273.7
10							
11							
12							
13							
14							
15							
16							
17							
18							
19							
20							

Emise akcií s největším poklesem kurzů (objem nad 50 000 Kč)
Issues of Equities with the Highest Price Decrease (Turnover above CZK 50,000)

	ISIN	Název	Trh	Kurz 29.9.17	Kurz 31.10.17	Změna (%)	Objem obch. (tis. Kč)
	ISIN	Issuer	Market	Price 29.9.17	Price 31.10.17	Change (%)	Turnover (CZK 000s)
1	LU0275164910	PEGAS NONWOVENS	Prime	920.00	864.40	-6.0	158 501.6
2	CZ0005123620	E4U	Standard	115.00	111.00	-3.5	797.6
3	CZ0008040318	MONETA MONEY BANK	Prime	77.40	75.30	-2.7	3 153 935.5
4	CZ0009000121	KOFOLA ČS	Prime	411.00	404.50	-1.6	3 014.2
5	CS0008418869	PHILIP MORRIS ČR	Standard	16 560.00	16 300.00	-1.6	303 041.0
6	CZ0008019106	KOMERČNÍ BANKA	Prime	960.00	947.00	-1.4	1 990 627.5
7	CZ0009093209	O2 C.R.	Prime	270.00	268.30	-0.6	585 454.1
8	AT0000908504	VIG	Prime	650.30	646.80	-0.5	67 336.9
9							
10							
11							
12							
13							
14							
15							
16							
17							
18							
19							
20							

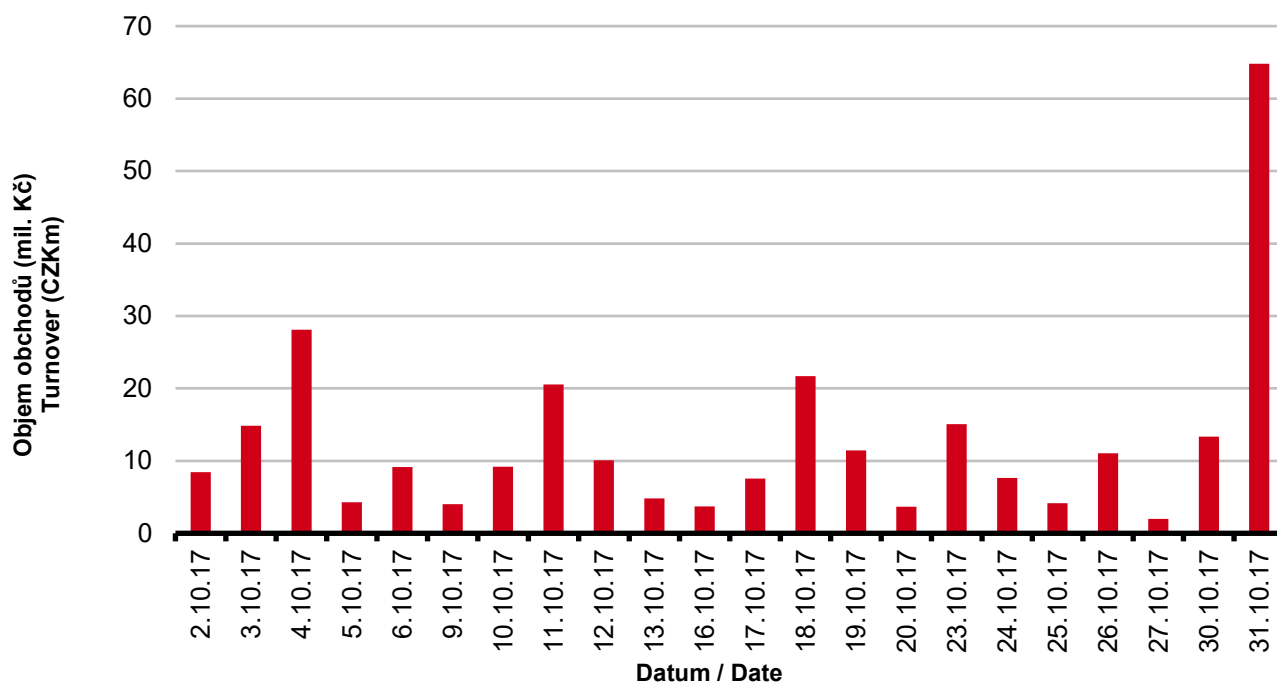
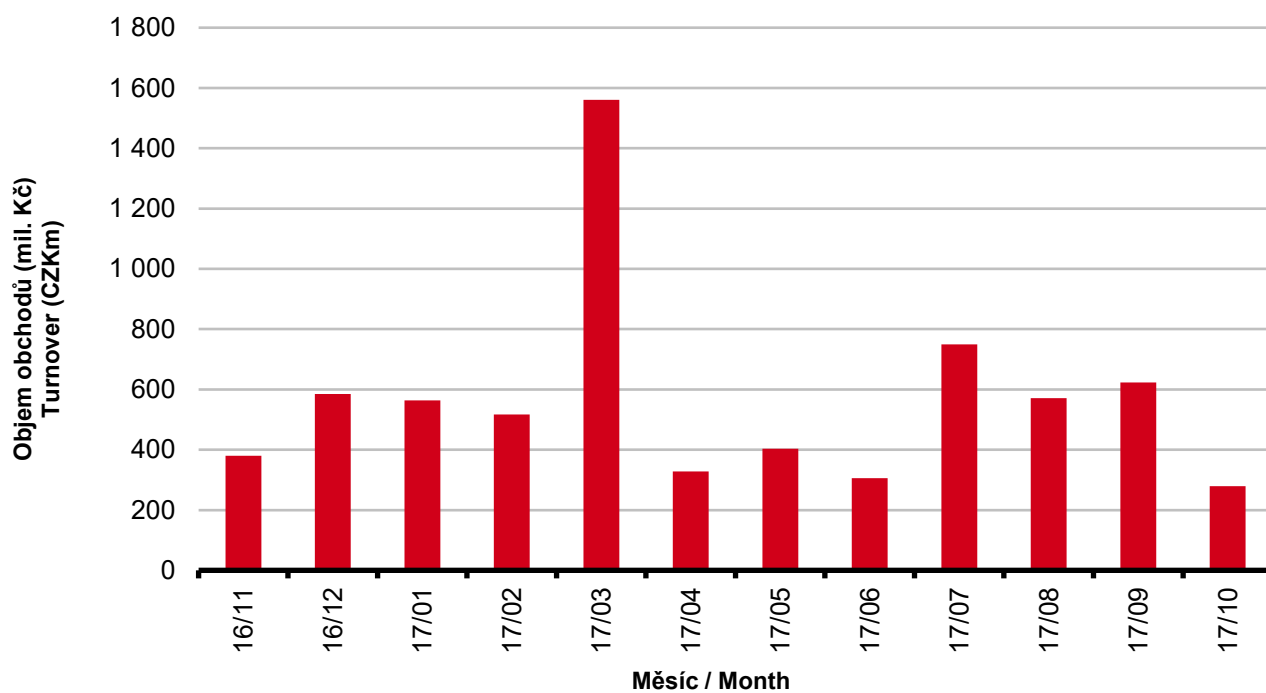
DLUHOPISY / BONDS
Přehled objemů obchodů - dluhopisy
Turnover Sumary - Bonds

Sektor	Počet emisí	Objem (tis. Kč)	Počet (ks)	Počet transakcí
Sector	Number of Issues	Turnover (CZK 000s)	Volume (pieces)	No of Transactions
Veřejný / Public	27	0.000	0	0
Podnikový / Corporate	51	270 649.858	31 681 601	119
Finanční / Financial	43	8 937.500	81	11
Celkem / Total	121	279 587.358	31 681 682	130

Single count method

Emise dluhopisů s největšími celkovými objemy obchodů
Bond Issues with the Highest Turnover

	ISIN	Název	Sektor	Objem (mil. Kč)	Podíl (%)	Kumul. (%)
	ISIN	Issue	Sector	Turnover (CZKm)	(%)	Cumul. (%)
1	CZ0003516882	JTFG VIII 4,00/22	Corporate	95.087	34.01	34.01
2	CZ0003515413	EPH 3,50/20	Corporate	80.600	28.83	62.84
3	CZ0003515199	JTFG VII 3,00/19	Corporate	30.330	10.85	73.69
4	CZ0003501868	CPI 5,10/21	Corporate	17.569	6.28	79.97
5	CZ0003514861	RUSTONKA 0,00/21	Corporate	10.066	3.60	83.57
6	CZ0003502312	BIGBOARD 4,50/22	Corporate	8.210	2.94	86.51
7	CZ0003704413	J&T BK II 9% PERP	Financial	6.971	2.49	89.00
8	CZ0003513012	EPH 4,20/18	Corporate	6.337	2.27	91.27
9	CZ0000000526	JTSEC 6,25/18	Corporate	6.213	2.22	93.49
10	CZ0003515934	PSG 5,25/23	Corporate	5.197	1.86	95.35
11	CZ0003502940	CPI V 4,85/42	Corporate	4.796	1.72	97.06
12	CZ0000000856	ALPHA QUEST 4,5/21	Corporate	2.644	0.95	98.01
13	CZ0003502932	CPI I 4,75/42	Corporate	2.542	0.91	98.92
14	CZ0003704249	J&T BANKA 10% PERP	Financial	1.966	0.70	99.62
15	CZ0003502957	CPI IV 4,65/22	Corporate	1.058	0.38	100.00
16						
17						
18						
19						
20						

DLUHOPISY / BONDS
Denní objemy obchodů s dluhopisy
Daily Turnover of Bonds

Měsíční objemy dluhopisových obchodů
Monthly Turnover - Bonds


OSTATNÍ PRODUKTY / OTHER PRODUCTS
Certifikáty
Certificates

Druh certifikátu	Počet emisí	Zobchod. kusy	Objem (CZK)	Počet obchodů
Type of Certificate	Number of Issues	Traded Volume	Turnover (CZK)	Number of Trades
Basket	1	0	0.00	0
Bonus	7	268	263 289.80	6
Index	14	19 529	1 526 714.50	24
Turbo	14	8 486	2 011 358.70	15

Warranty
Warrants

Počet emisí	Zobchod. kusy	Objem (CZK)	Počet obchodů
Number of Issues	Traded Volume	Turnover (CZK)	Number of Trades
51	470 789	12 709 192.95	239

Akcie investičních fondů
Shares of Investment Funds

Počet emisí	Zobchod. kusy	Objem (CZK)	Počet obchodů
Number of Issues	Traded Volume	Turnover (CZK)	Number of Trades
31	379	18 094 500.00	13

Podílové listy investičních fondů
Unites of Investment Funds

Počet emisí	Zobchod. kusy	Objem (CZK)	Počet obchodů
Number of Issues	Traded Volume	Turnover (CZK)	Number of Trades
2	0	0.00	0

Održené kupóny
Separated Coupons

Počet emisí	Zobchod. kusy	Objem (CZK)	Počet obchodů
Number of Issues	Traded Volume	Turnover (CZK)	Number of Trades
16	0	0.00	0

