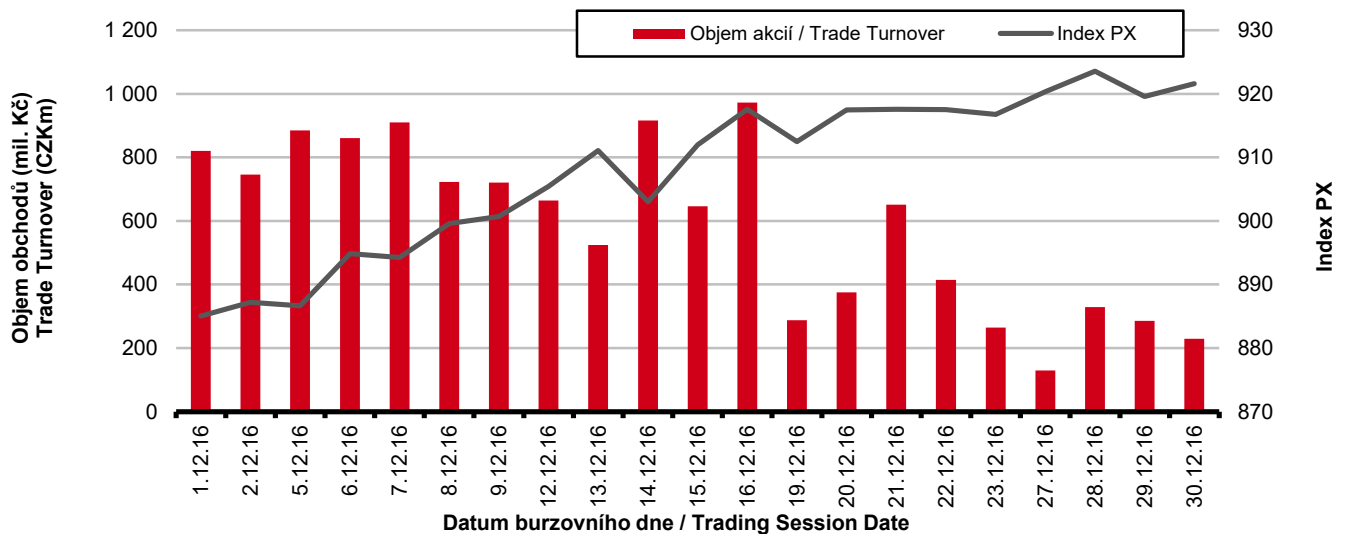


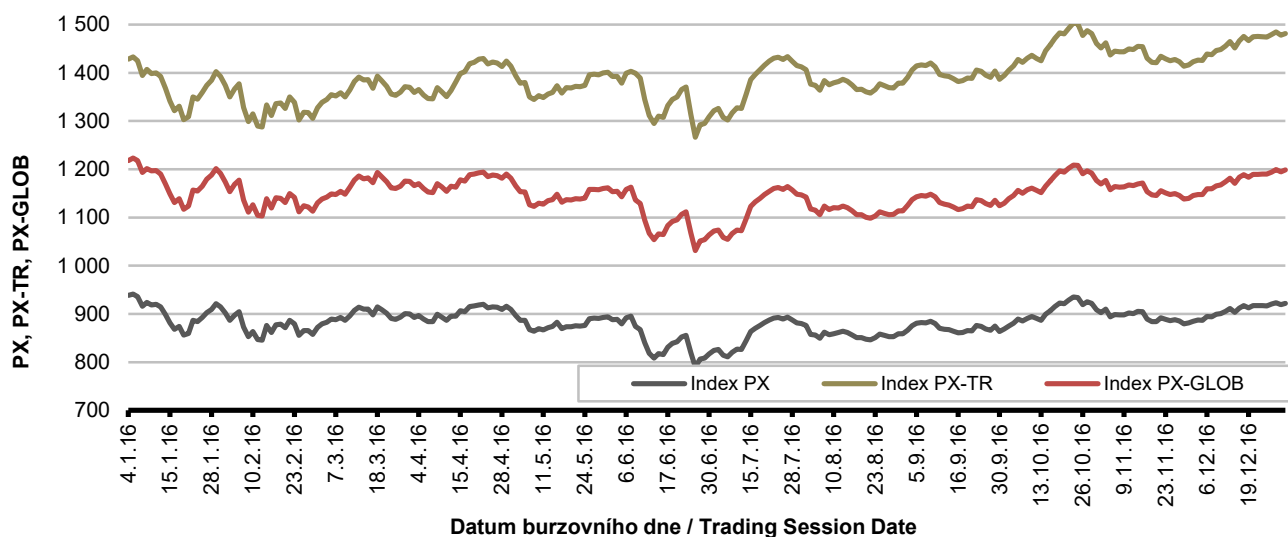
## Burzovní indexy v hodnoceném měsíci Exchange Indices in the Month under Review

Index	Hodnota (konec měsíce)	Měsíční změna (%)	Roční změna (%)	Měsíční max.	Datum max.	Měsíční min.	Datum min.
	Value (End of Month)	Monthly Change (%)	Annual Change (%)	Monthly Max.	Date of Max.	Monthly Min.	Date of Min.
PX	921.61	4.58	-3.63	923.54	28.12.2016	885.05	1.12.2016
PX-TR	1 481.56	4.58	1.76	1 484.66	28.12.2016	1 422.79	1.12.2016
PX-GLOB	1 198.40	5.14	-3.43	1 199.58	28.12.2016	1 145.34	1.12.2016

## Objem akciových obchodů a index PX Equity Turnover and PX Index



## Vývoj indexů PX a PX-GLOB (12 měsíců) Exchange Indices in the Last 12 Months

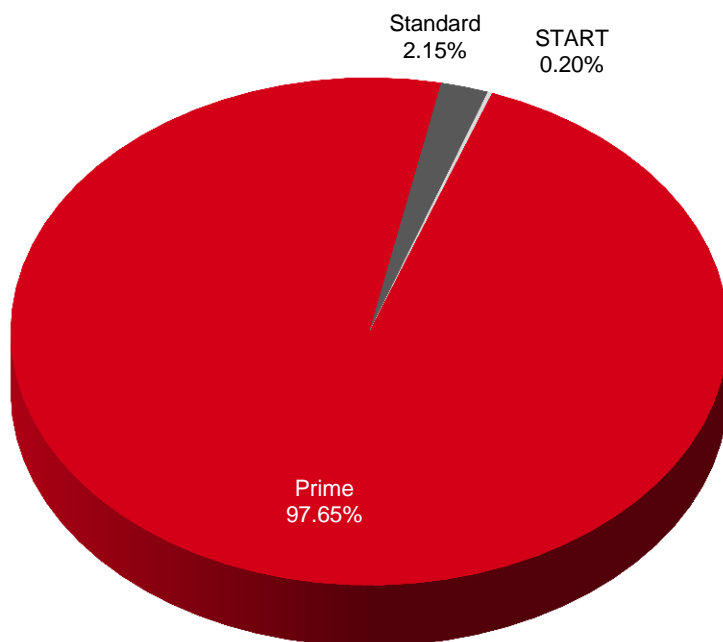


**Přehled objemů obchodů - akcie**  
**Trade Turnover - Equities**

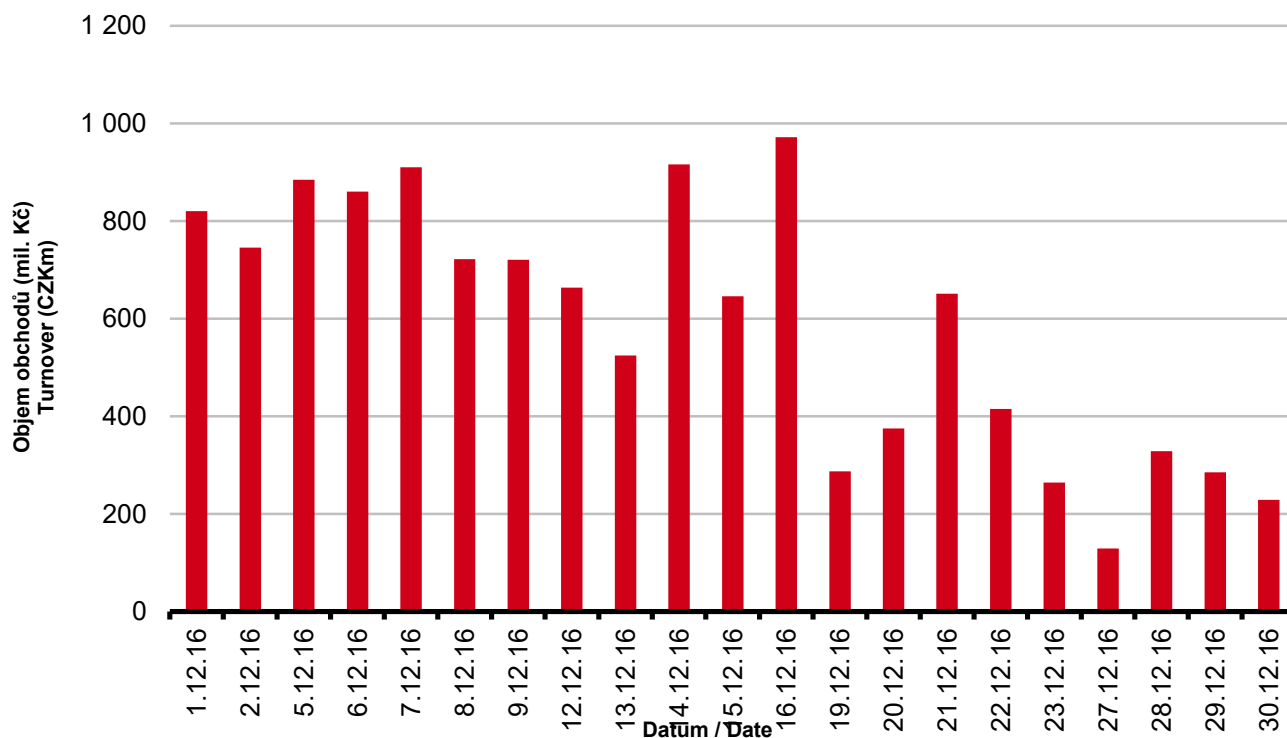
Trh	Počet emisí	Objem (tis. Kč)	Počet (ks)	Počet transakcí
Market	Number of Issues	Turnover (CZK 000s)	Volume (pieces)	Number of Transactions
Prime	15	12 063 298.980	57 795 163	61 819
Standard	8	265 390.973	35 416	2 092
Free	2	24 128.553	455 194	757
<b>Celkem / Total</b>	25	12 352 818.507	58 285 773	64 668

Single count method

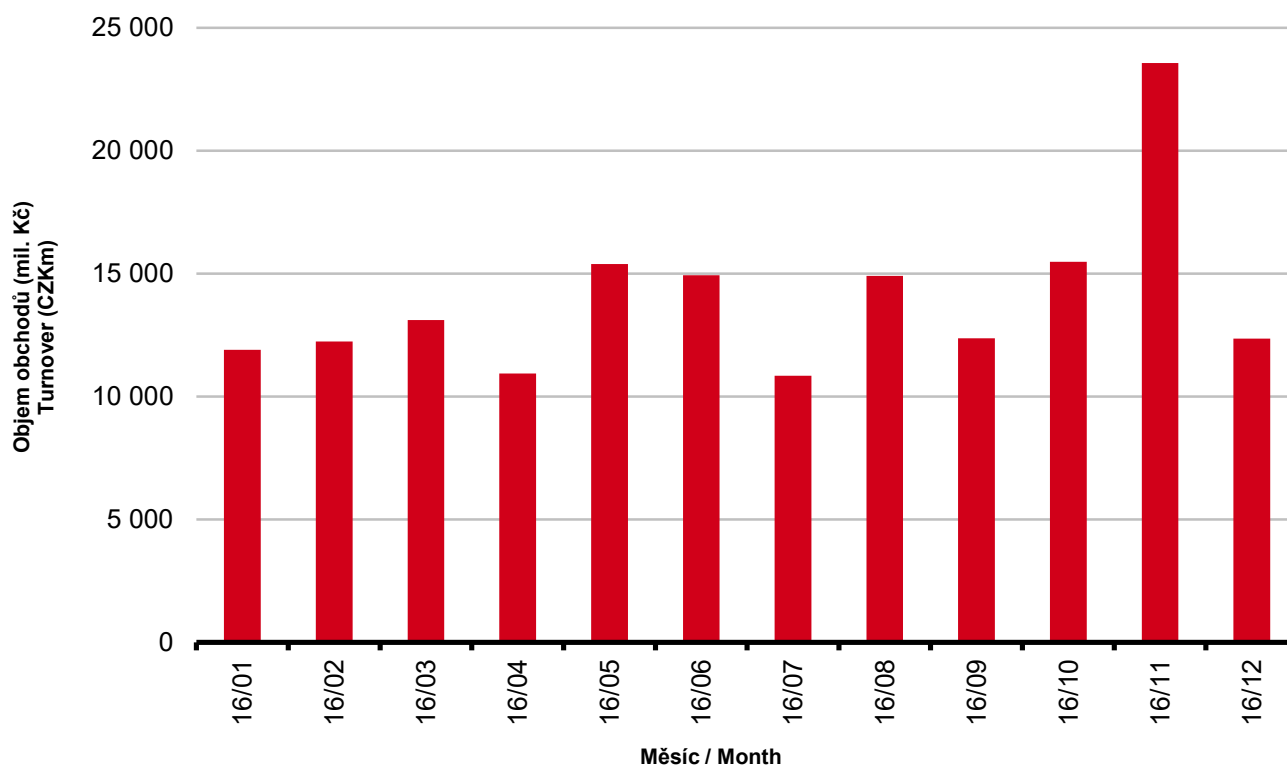
**Skladba celkových objemů obchodů**  
**Trade Turnover Structure**



**Denní objemy akciových obchodů**  
**Daily Trade Turnover - Equities**



**Měsíční objemy akciových obchodů**  
**Monthly Turnover - Equities**



**AKCIE / EQUITIES**
**Oborové objemy akciových obchodů a jejich podíl na celku**  
**Turnover of Equities by Sector and as Percentage of the Total Turnover**

Číslo	Obor	Počet emisi	Objem (mil. Kč)	Podíl (%)
No.	Sector	Number of Issues	Turnover (CZKm)	(%)
1	Zemědělství / Agriculture	0	0.000	0.00
2	Výroba potravin / Food Production	0	0.000	0.00
3	Výroba nápojů a tabáku / Beverages & Tobacco	2	286.649	2.32
4	Těžba, zpracování nerostů a rud / Mining	1	0.000	0.00
5	Textilní, oděvní, kožedělný / Textiles	1	85.907	0.70
6	Dřevařský a papírenský / Wood and Paper	0	0.000	0.00
7	Chemický, farmaceut., guma / Chemicals, Pharmacy, Rubber	2	104.557	0.85
8	Stavebnictví, stav. hmoty / Building	0	0.000	0.00
9	Hutnictví, zpracování kovů / Metallurgy	0	0.000	0.00
10	Strojírenství / Mechanical Engineering	0	0.000	0.00
11	Elektrotechnika, elektronika / Electrical Engineering, Electronics	0	0.000	0.00
12	Energetika / Energy	3	3 637.779	29.45
13	Doprava a spoje / Transportation	1	777.042	6.29
14	Obchod / Trade	1	1.282	0.01
15	Peněžnictví / Finance and Banking	3	4 212.713	34.10
16	Služby / Services	6	32.532	0.26
17	Bížuterie, sklo a keramika / Jewelry, Glass, Ceramics	0	0.000	0.00
18	Investiční fondy / Investment Funds	0	0.000	0.00
19	Ostatní / Others	5	3 214.357	26.02
	<b>CELKEM / TOTAL</b>	<b>25</b>	<b>12 352.819</b>	<b>100.00</b>

**Emise akcií s největšími celkovými objemy obchodů**  
**Highest Turnover of Equity Issues**

	ISIN	Název	Trh	Objem (mil. Kč)	Podíl (%)	Kumul. (%)
	ISIN	Issuer	Market	Turnover (CZKm)	(%)	Cumul. (%)
1	CZ0005112300	ČEZ	Prime	3 637.539	29.45	29.45
2	CZ0008040318	MONETA MONEY BANK	Prime	3 157.359	25.56	55.01
3	CZ0008019106	KOMERČNÍ BANKA	Prime	2 681.448	21.71	76.71
4	AT0000652011	ERSTE GROUP BANK	Prime	1 351.217	10.94	87.65
5	CZ0009093209	O2 C.R.	Prime	777.042	6.29	93.94
6	CS0008418869	PHILIP MORRIS ČR	Standard	262.729	2.13	96.07
7	AT0000908504	VIG	Prime	180.048	1.46	97.53
8	CZ0009091500	UNIPETROL	Prime	104.557	0.85	98.37
9	LU0275164910	PEGAS NONWOVENS	Prime	85.907	0.70	99.07
10	BMG200452024	CETV	Prime	46.110	0.37	99.44
11	NL0009604859	FORTUNA	Prime	32.431	0.26	99.71
12	GB00BF5SDZ96	STOCK	Free	23.921	0.19	99.90
13	CZ0009000121	KOFOLA ČS	Prime	9.560	0.08	99.98
14	CZ0005123620	E4U	Standard	1.328	0.01	99.99
15	CZ0005088559	TOMA	Standard	1.282	0.01	100.00

**Sumarizace Tržních kapitalizací (konec měsíce)****Market Capitalization Summary (Month-End)**

Trh Market	Tržní kapitalizace (mil. Kč) Market Capitalization (CZKm)	Počet emisí Number of Issues
Prime	996 997.4	15
Standard	35 756.7	8
START	11 710.0	2
<b>Celkem / Total</b>	<b>1 044 464.1</b>	<b>25</b>
<b>Z toho: / Of which:</b>		
Dom. emise / Domestic Issues	599 701.3	14
Zahr. emise / Foreign Issues	444 762.9	11

**Emise akcií s největšími tržními kapitalizacemi (konec měsíce)****Market Capitalization of Equity Issues (Month-End)**

	ISIN	Název	Trh	Tržní kapit. (mil. Kč)	Podíl (%)	Kumul. (%)
	ISIN	Issuer	Market	Market Capit. (CZKm)	(%)	Cumul. (%)
1	AT0000652011	ERSTE GROUP BANK	Prime	325 874.4	31.20	31.20
2	CZ0005112300	ČEZ	Prime	231 335.6	22.15	53.35
3	CZ0008019106	KOMERČNÍ BANKA	Prime	168 193.6	16.10	69.45
4	CZ0009093209	O2 C.R.	Prime	80 595.2	7.72	77.17
5	AT0000908504	VIG	Prime	73 651.2	7.05	84.22
6	CZ0008040318	MONETA MONEY BANK	Prime	42 310.8	4.05	88.27
7	CZ0009091500	UNIPETROL	Prime	33 329.3	3.19	91.46
8	CS0008418869	PHILIP MORRIS ČR	Standard	25 061.8	2.40	93.86
9	GB00BF5SDZ96	STOCK	Free	11 290.0	1.08	94.94
10	BMG200452024	CETV	Prime	9 480.8	0.91	95.85
11	CZ0009000121	KOFOLA ČS	Prime	8 180.0	0.78	96.63
12	LU0275164910	PEGAS NONWOVENS	Prime	7 097.4	0.68	97.31
13	BE0003878957	VGP	Prime	6 559.8	0.63	97.94
14	SK1120010287	TMR	Prime	4 560.9	0.44	98.38
15	NL0009604859	FORTUNA	Prime	4 461.6	0.43	98.80
16	CZ0008467818	ENERGOCHEMICA	Standard	3 810.0	0.36	99.17
17	CZ0009055158	PRAŽSKÉ SLUŽBY	Standard	2 163.0	0.21	99.38
18	CS0008419750	ENERGOAQUA	Standard	1 885.7	0.18	99.56
19	CZ0005088559	TOMA	Standard	1 331.0	0.13	99.68
20	GI000A1J9JJ0	BOREALIS	Prime	900.0	0.09	99.77

**Indikátory domácích emisí z trhu Prime (konec měsíce)****Indicators of Domestic Equities from the Prime Market (Month-End)**

Indikátor Indicator	P/E P/E	P/BV P/BV	Dividendový výnos (%) Dividend Yields (%)
Hodnota Value	12,70	0,74	14,75

**AKCIE / EQUITIES**
**Emise akcií s největším růstem kurzů (objem nad 50 000 Kč)**
**Issues of Equities with the Highest Price Increase (Turnover above CZK 50,000)**

	ISIN	Název	Trh	Kurz 30.11.16	Kurz 30.12.16	Změna (%)	Objem obch. (tis. Kč)
	ISIN	Issuer	Market	Price 30.11.16	Price 30.12.16	Change (%)	Turnover (CZK 000s)
1	CZ0009093209	O2 C.R.	Prime	234.30	259.80	10.9	777 042.0
2	AT0000908504	VIG	Prime	526.90	575.40	9.2	180 047.8
3	AT0000652011	ERSTE GROUP BANK	Prime	707.10	758.20	7.2	1 351 217.2
4	CZ0008019106	KOMERČNÍ BANKA	Prime	844.10	885.00	4.8	2 681 448.2
5	NL0010391108	PHOTON ENERGY	Free	6.70	7.00	4.5	207.9
6	CZ0005112300	ČEZ	Prime	414.30	430.00	3.8	3 637 538.8
7	CS0008418869	PHILIP MORRIS ČR	Standard	12 626.00	13 096.00	3.7	262 728.7
8	CZ0005123620	E4U	Standard	98.50	101.80	3.4	1 328.1
9	SK1120010287	TMR	Prime	660.00	680.00	3.0	81.2
10	GB00BF5SDZ96	STOCK	Free	54.80	56.45	3.0	23 920.7
11	CZ0005088559	TOMA	Standard	880.00	901.00	2.4	1 281.7
12							
13							
14							
15							
16							
17							
18							
19							
20							

**Emise akcií s největším poklesem kurzů (objem nad 50 000 Kč)**
**Issues of Equities with the Highest Price Decrease (Turnover above CZK 50,000)**

	ISIN	Název	Trh	Kurz 30.11.16	Kurz 30.12.16	Změna (%)	Objem obch. (tis. Kč)
	ISIN	Issuer	Market	Price 30.11.16	Price 30.12.16	Change (%)	Turnover (CZK 000s)
1	CZ0009000121	KOFOLA ČS	Prime	380.00	366.90	-3.4	9 559.7
2	BMG200452024	CETV	Prime	68.25	66.60	-2.4	46 109.9
3	LU0275164910	PEGAS NONWOVENS	Prime	785.00	769.00	-2.0	85 907.2
4	CZ0008040318	MONETA MONEY BANK	Prime	83.30	82.80	-0.6	3 157 359.2
5	CZ0009091500	UNIPETROL	Prime	184.45	183.80	-0.4	104 557.0
6	NL0009604859	FORTUNA	Prime	86.10	85.80	-0.3	32 430.7
7							
8							
9							
10							
11							
12							
13							
14							
15							
16							
17							
18							
19							
20							

**DLUHOPISY / BONDS**
**Přehled objemů obchodů - dluhopisy**  
**Turnover Sumary - Bonds**

Sektor	Počet emisí	Objem (tis. Kč)	Počet (ks)	Počet transakcí
Sector	Number of Issues	Turnover (CZK 000s)	Volume (pieces)	No of Transactions
<b>Veřejný / Public</b>	25	0.000	0	0
<b>Podnikový / Corporate</b>	49	584 895.538	248 143 603	377
<b>Finanční / Financial</b>	41	0.000	0	0
<b>Celkem / Total</b>	115	584 895.538	248 143 603	377

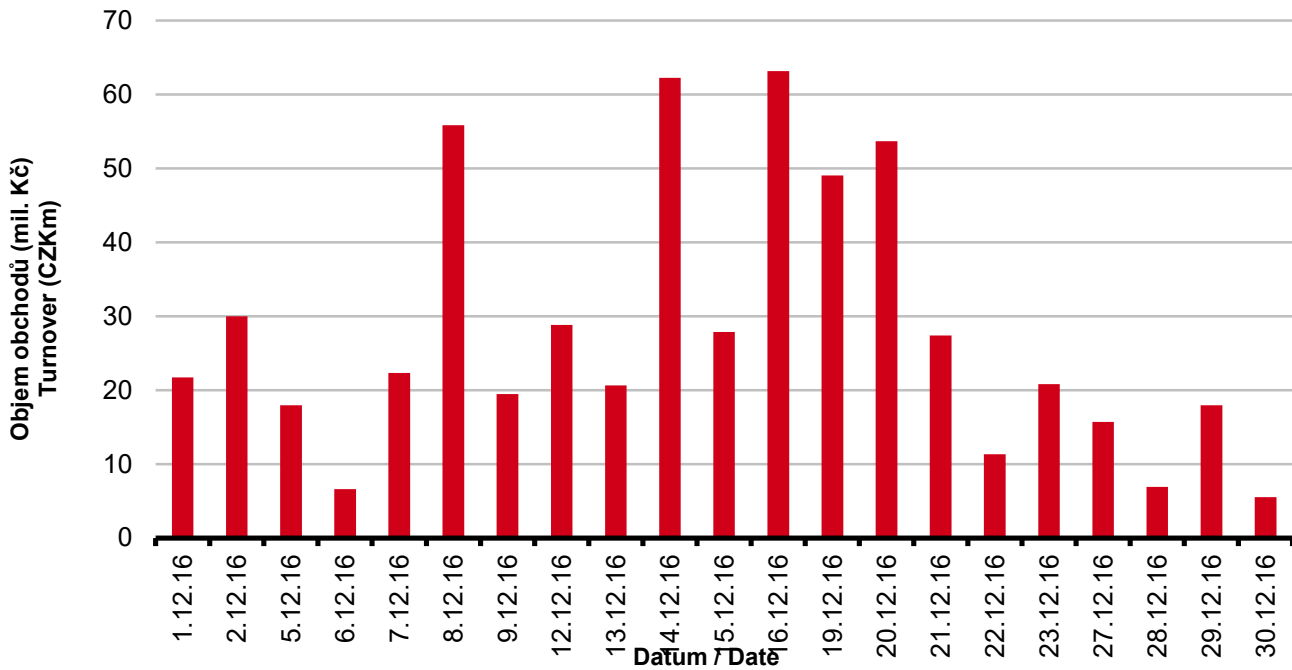
Single count method

**Emise dluhopisů s největšími celkovými objemy obchodů**  
**Bond Issues with the Highest Turnover**

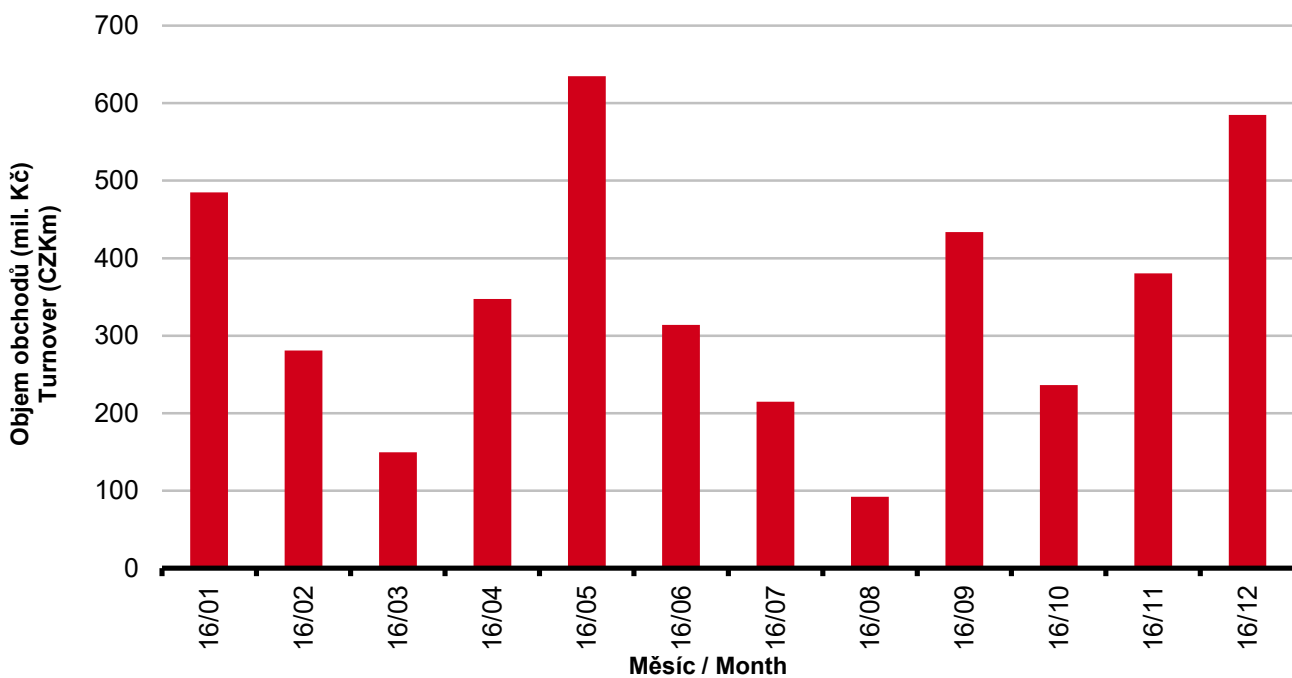
	ISIN	Název	Sektor	Objem (mil. Kč)	Podíl (%)	Kumul. (%)
	ISIN	Issue	Sector	Turnover (CZKm)	(%)	Cumul. (%)
1	CZ0003502940	CPI V 4,85/42	Corporate	157.907	27.00	27.00
2	CZ0003514861	RUSTONKA 0,00/21	Corporate	125.495	21.46	48.45
3	CZ0003515199	JTFG VII 3,00/19	Corporate	105.208	17.99	66.44
4	CZ0003515413	EPH 3,50/20	Corporate	70.281	12.02	78.46
5	CZ0003502312	BIGBOARD 4,50/22	Corporate	51.585	8.82	87.28
6	CZ0003502957	CPI IV 4,65/22	Corporate	20.042	3.43	90.70
7	CZ0003501868	CPI 5,10/21	Corporate	12.126	2.07	92.78
8	CZ0003502932	CPI I 4,75/42	Corporate	11.191	1.91	94.69
9	CZ0003513012	EPH 4,20/18	Corporate	10.213	1.75	96.44
10	CZ0000000492	JTFG IV 5,20/17	Corporate	9.285	1.59	98.02
11	CZ0000000526	JTSEC 6,25/18	Corporate	6.273	1.07	99.10
12	CZ0003704413	J&T BK II 9% PERP	Corporate	3.203	0.55	99.64
13	CZ0003704249	J&T BANKA 10% PERP	Corporate	1.649	0.28	99.93
14	CZ0000000815	PHOTON EN. 6,00/23	Corporate	0.391	0.07	99.99
15	CZ0003510703	CPI BYTY 5,80/21	Corporate	0.047	0.01	100.00
16						
17						
18						
19						
20						

**DLUHOPISY / BONDS**

**Denní objemy obchodů s dluhopisy**  
**Daily Turnover of Bonds**



**Měsíční objemy dluhopisových obchodů**  
**Monthly Turnover - Bonds**





**OSTATNÍ PRODUKTY / OTHER PRODUCTS**
**Certifikáty**  
**Certificates**

Druh certifikátu	Počet emisí	Zobchod. kusy	Objem (CZK)	Počet obchodů
Type of Certificate	Number of Issues	Traded Volume	Turnover (CZK)	Number of Trades
Basket	1	0	0.00	0
Bonus	6	15 870	16 764 570.00	18
Index	14	17 861	3 361 011.40	32
Turbo	14	4 341	202 617.20	8

**Warranty**  
**Warrants**

Počet emisí	Zobchod. kusy	Objem (CZK)	Počet obchodů
Number of Issues	Traded Volume	Turnover (CZK)	Number of Trades
36	202 012	5 955 959.35	171

**Akcie investičních fondů**  
**Shares of Investment Funds**

Počet emisí	Zobchod. kusy	Objem (CZK)	Počet obchodů
Number of Issues	Traded Volume	Turnover (CZK)	Number of Trades
35	12 015	36 379 296.90	22

**Podílové listy investičních fondů**  
**Unites of Investment Funds**

Počet emisí	Zobchod. kusy	Objem (CZK)	Počet obchodů
Number of Issues	Traded Volume	Turnover (CZK)	Number of Trades
2	0	0.00	0

**Održené kupóny**  
**Separated Coupons**

Počet emisí	Zobchod. kusy	Objem (CZK)	Počet obchodů
Number of Issues	Traded Volume	Turnover (CZK)	Number of Trades
16	0	0.00	0

**Roční objemy obchodů (v mil.) / Yearly Turnover (in mil.)**

Rok Year	Akcie + PL / Equities + Units			Dluhové cenné papíry / Bonds		
	CZK	EUR <sup>1)</sup>	USD	CZK	EUR <sup>1)</sup>	USD
1993	7 129.5	212.7	241.6	1 890.5	56.2	64.5
1994	42 593.9	1 252.7	1 475.3	19 432.3	568.0	684.5
1995	125 642.8	3 671.3	4 753.5	69 764.1	2 035.3	2 633.3
1996	249 935.2	7 348.9	9 188.8	143 264.3	4 216.4	5 288.8
1997	246 301.9	6 961.2	7 897.1	433 235.6	12 053.0	13 644.5
1998	172 594.0	4 789.6	5 385.7	687 597.6	19 189.0	21 761.9
1999	163 456.7	4 425.9	4 705.3	1 024 029.0	27 801.4	29 691.6
2000	264 145.3	7 390.0	6 971.1	958 687.6	26 866.9	25 153.4
2001	128 799.1	3 780.7	3 393.5	1 858 379.7	54 615.9	49 041.9
2002	197 397.6	6 413.8	6 036.9	1 595 673.6	51 870.6	49 106.8
2003	257 442.5	8 068.6	9 187.4	1 110 103.9	34 909.5	39 246.8
2004	479 661.6	15 038.3	18 744.3	692 479.8	21 621.9	26 814.5
2005	1 041 172.9	34 957.6	43 642.8	533 241.0	17 912.3	22 382.7
2006	848 895.6	29 946.5	37 585.6	598 920.6	21 104.8	26 382.2
2007	1 013 018.8	36 528.2	50 115.8	508 858.2	18 387.8	25 231.5
2008	852 042.5	34 223.0	50 408.3	643 151.3	25 693.0	37 456.9
2009	463 858.9	17 572.3	24 510.5	585 711.5	22 087.4	30 762.4
2010	389 867.2	15 391.1	20 447.7	529 907.6	20 938.9	27 677.8
2011	370 986.4	15 130.3	21 104.5	628 022.4	25 423.6	35 184.1
2012	250 581.7	9 967.7	12 828.5	594 213.0	23 598.5	30 194.6
2013	174 740.5	6 735.2	8 949.4	1 925.7	74.2	98.5
2014	153 488.7	5 575.7	7 417.6	8 227.3	298.4	380.3
2015	167 896.9	6 150.4	6 824.3	5 101.4	186.4	207.1

<sup>1)</sup> V období 1993 - 1998 objem obchodů v XEU / <sup>1)</sup> In period 1993 - 1998 - trade value in XEU

**Měsíční objemy obchodů v roce 2016 (v mil.) / Monthly Turnover in 2016 (in mil.)**

Měsíc Month	Akcie / Equities			Dluhové cenné papíry / Bonds		
	CZK	EUR	USD	CZK	EUR	USD
01	11 904.3	440.5	478.7	485.0	17.9	19.5
02	12 231.7	452.4	502.5	280.8	10.4	11.5
03	13 112.5	484.8	539.9	149.6	5.5	6.1
04	10 938.8	404.7	458.6	347.2	12.8	14.6
05	15 392.5	569.6	645.1	634.5	23.5	26.5
06	14 938.4	552.0	620.2	314.0	11.6	13.0
07	10 839.9	400.9	443.8	214.7	7.9	8.8
08	14 905.9	551.5	617.7	92.1	3.4	3.8
09	12 372.3	457.9	513.1	433.6	16.0	18.0
10	15 475.0	572.7	631.6	236.2	8.7	9.6
11	23 564.4	871.6	939.2	380.3	14.1	15.2
12	12 352.8	457.0	483.4	584.9	21.6	22.8
<b>2016</b>	<b>168 028.4</b>	<b>6 215.5</b>	<b>6 873.9</b>	<b>4 153.0</b>	<b>153.6</b>	<b>169.4</b>

**Tržní kapitalizace akcií na konci roku (v mil.) / Market Capitalization at the End of the Year - Equities (in mil.)**

Rok Year	Domácí akcie / Domestic equities			Zahraniční akcie / Foreign equities			Celkem / Total		
	CZK	EUR <sup>1)</sup>	USD	CZK	EUR <sup>1)</sup>	USD	CZK	EUR <sup>1)</sup>	USD
1994	353 102.9	10 333.7	12 588.8	0.0	0.0	0.0	353 102.9	10 333.7	12 588.8
1995	478 634.1	14 053.5	17 992.4	0.0	0.0	0.0	478 634.1	14 053.5	17 992.4
1996	539 242.2	15 903.1	19 729.3	0.0	0.0	0.0	539 242.2	15 903.1	19 729.3
1997	495 680.5	12 968.5	14 311.1	0.0	0.0	0.0	495 680.5	12 968.5	14 311.1
1998	416 202.1	11 884.4	13 940.8	0.0	0.0	0.0	416 202.1	11 884.4	13 940.8
1999	479 649.6	13 275.7	13 331.4	0.0	0.0	0.0	479 649.6	13 275.7	13 331.4
2000	442 893.8	12 621.7	11 712.7	0.0	0.0	0.0	442 893.8	12 621.7	11 712.7
2001	340 250.7	10 639.5	9 383.9	0.0	0.0	0.0	340 250.7	10 639.5	9 383.9
2002	357 909.5	11 326.3	11 874.5	120 128.8	3 801.5	3 985.6	478 038.3	15 127.8	15 860.1
2003	453 521.2	13 995.4	17 678.4	190 961.8	5 893.0	7 443.7	644 483.0	19 888.4	25 122.1
2004	660 289.3	21 720.0	29 551.1	315 484.7	10 377.8	14 119.4	975 774.0	32 097.8	43 670.5
2005	900 880.6	31 059.5	36 639.0	429 932.6	14 822.7	17 485.5	1 330 813.2	45 882.2	54 124.5
2006	953 895.5	34 693.4	45 693.4	638 101.0	23 207.9	30 566.2	1 591 996.5	57 901.3	76 259.7
2007	1 275 506.2	47 987.4	70 485.5	566 176.3	21 300.8	31 287.4	1 841 682.5	69 288.3	101 772.9
2008	788 650.6	29 615.1	41 758.5	303 081.3	11 381.2	16 047.9	1 091 731.9	40 996.3	57 806.4
2009	825 405.4	31 265.4	44 832.2	468 077.0	17 730.2	25 423.8	1 293 482.4	48 995.5	70 256.0
2010	805 237.0	31 922.2	42 394.3	582 767.5	23 102.8	30 681.7	1 388 004.5	55 025.0	73 075.9
2011	753 443.1	29 203.2	37 785.5	307 324.6	11 911.8	15 412.5	1 060 767.7	41 115.0	53 198.0
2012	708 777.7	28 193.2	37 163.3	433 312.2	17 236.0	22 719.8	1 142 089.9	45 429.2	59 883.1
2013	603 537.0	21 990.8	30 314.8	489 946.8	17 852.0	24 609.3	1 093 483.9	39 842.7	54 924.1
2014	627 910.4	22 643.7	27 543.6	412 378.3	14 871.2	18 089.1	1 040 288.7	37 514.9	45 632.7
2015	636 244.4	23 542.8	25 729.7	464 227.3	17 177.7	18 773.3	1 100 471.7	40 720.5	44 503.1

<sup>1)</sup> V období 1993 - 1998 tržní kapitalizace v XEU / <sup>1)</sup> In period 1993 - 1998 - market capitalization in XEU

**Tržní kapitalizace akciového trhu v roce 2016 (v mil.) / Equities Market Capitalization in 2016 (in mil.)**

Měsíc - konec Month - end	Domácí akcie / Domestic equities			Zahraniční akcie / Foreign equities			Celkem / Total		
	CZK	EUR	USD	CZK	EUR	USD	CZK	EUR	USD
01	577 834.1	21 381.5	23 337.4	426 081.5	15 766.2	17 208.5	1 003 915.6	37 147.7	40 545.9
02	530 575.4	19 611.0	21 352.8	389 523.5	14 397.5	15 676.3	920 098.8	34 008.5	37 029.1
03	583 079.7	21 551.6	24 543.5	394 848.8	14 594.3	16 620.3	977 928.5	36 145.9	41 163.8
04	587 643.5	21 732.4	24 780.4	404 693.4	14 966.5	17 065.6	992 338.8	36 698.8	41 846.0
05	608 668.1	22 526.6	25 127.7	397 575.0	14 714.1	16 413.1	1 006 243.1	37 240.7	41 540.8
06	577 525.0	21 287.3	23 637.1	334 889.0	12 343.9	13 706.4	912 414.0	33 631.2	37 343.5
07	614 355.5	22 728.7	25 257.2	380 515.3	14 077.5	15 643.6	994 870.8	36 806.2	40 900.8
08	570 830.8	21 118.4	23 504.5	401 245.2	14 844.4	16 521.7	972 075.9	35 962.9	40 026.2
09	576 003.9	21 317.7	23 792.0	406 870.3	15 058.1	16 805.9	982 874.2	36 375.8	40 597.9
10	610 470.6	22 589.1	24 728.4	441 503.8	16 336.9	17 884.1	1 051 974.5	38 926.0	42 612.5
11	574 971.3	21 248.0	22 587.8	416 508.1	15 392.0	16 362.5	991 479.4	36 640.0	38 950.3
12	599 701.3	22 194.7	23 390.2	444 762.9	16 460.5	17 347.1	1 044 464.1	38 655.2	40 737.3