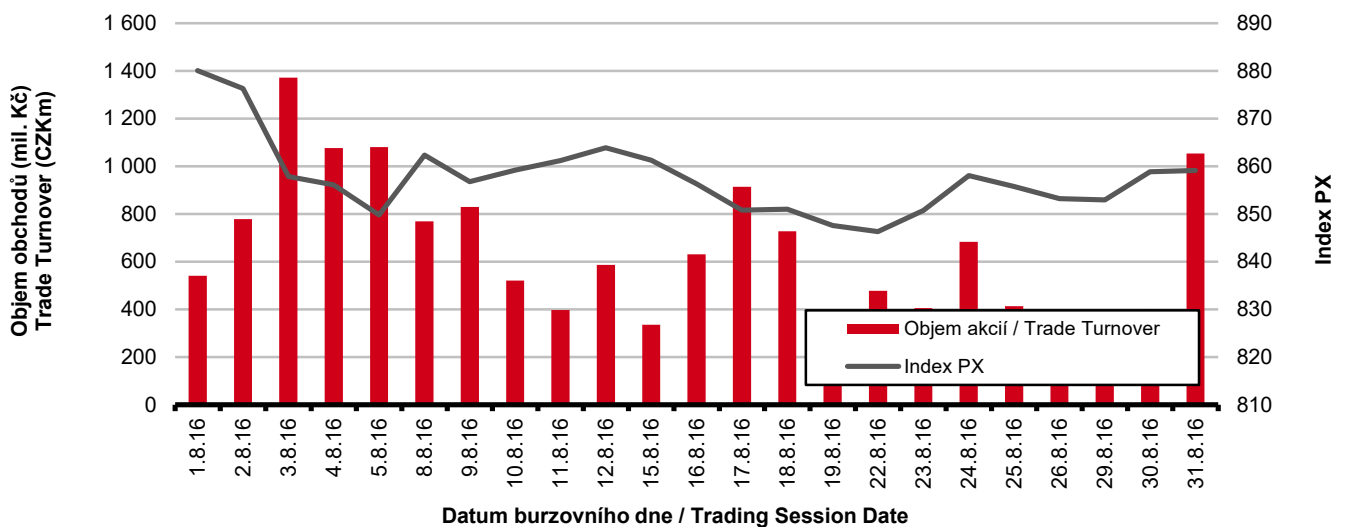


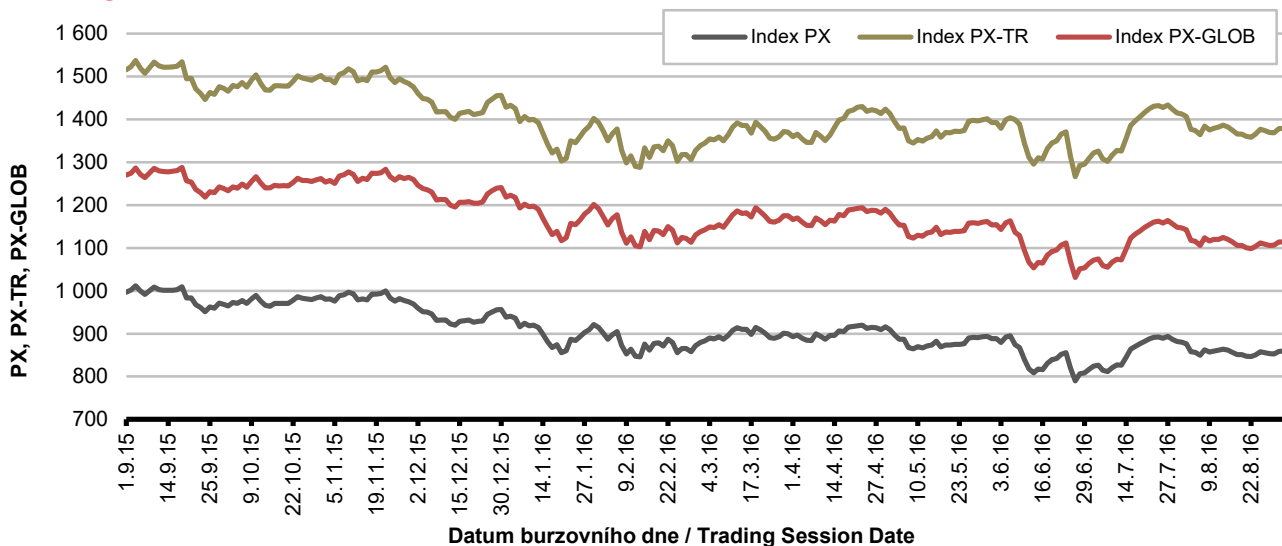
Burzovní indexy v hodnoceném měsíci Exchange Indices in the Month under Review

Index	Hodnota (konec měsíce)	Měsíční změna (%)	Roční změna (%)	Měsíční max.	Datum max.	Měsíční min.	Datum min.
	Value (End of Month)	Monthly Change (%)	Annual Change (%)	Monthly Max.	Date of Max.	Monthly Min.	Date of Min.
PX	859.14	-2.56	-16.10	880.08	1.8.2016	846.29	22.8.2016
PX-TR	1 378.77	-2.56	-11.42	1 412.37	1.8.2016	1 358.14	22.8.2016
PX-GLOB	1 113.91	-3.00	-14.60	1 146.89	1.8.2016	1 098.24	22.8.2016

Objem akciových obchodů a index PX Equity Turnover and PX Index



Vývoj indexů PX a PX-GLOB (12 měsíců) Exchange Indices in the Last 12 Months

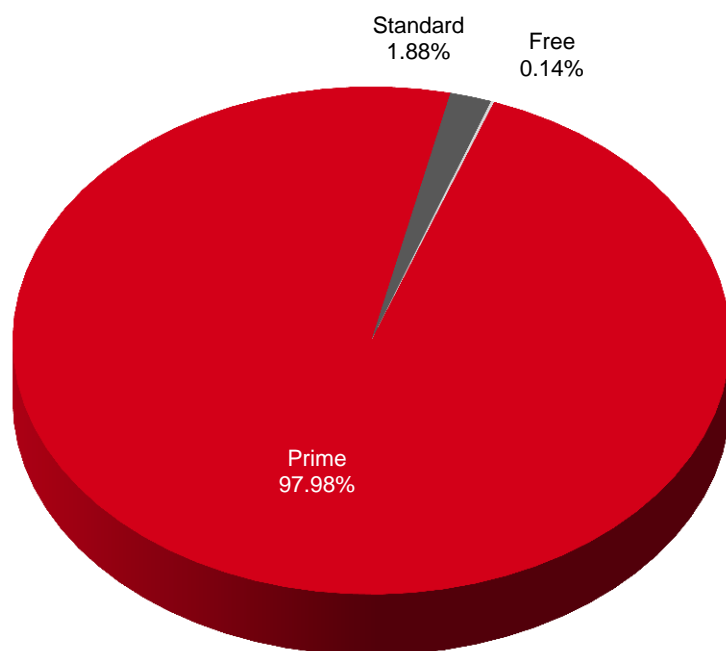


Přehled objemů obchodů - akcie
Trade Turnover - Equities

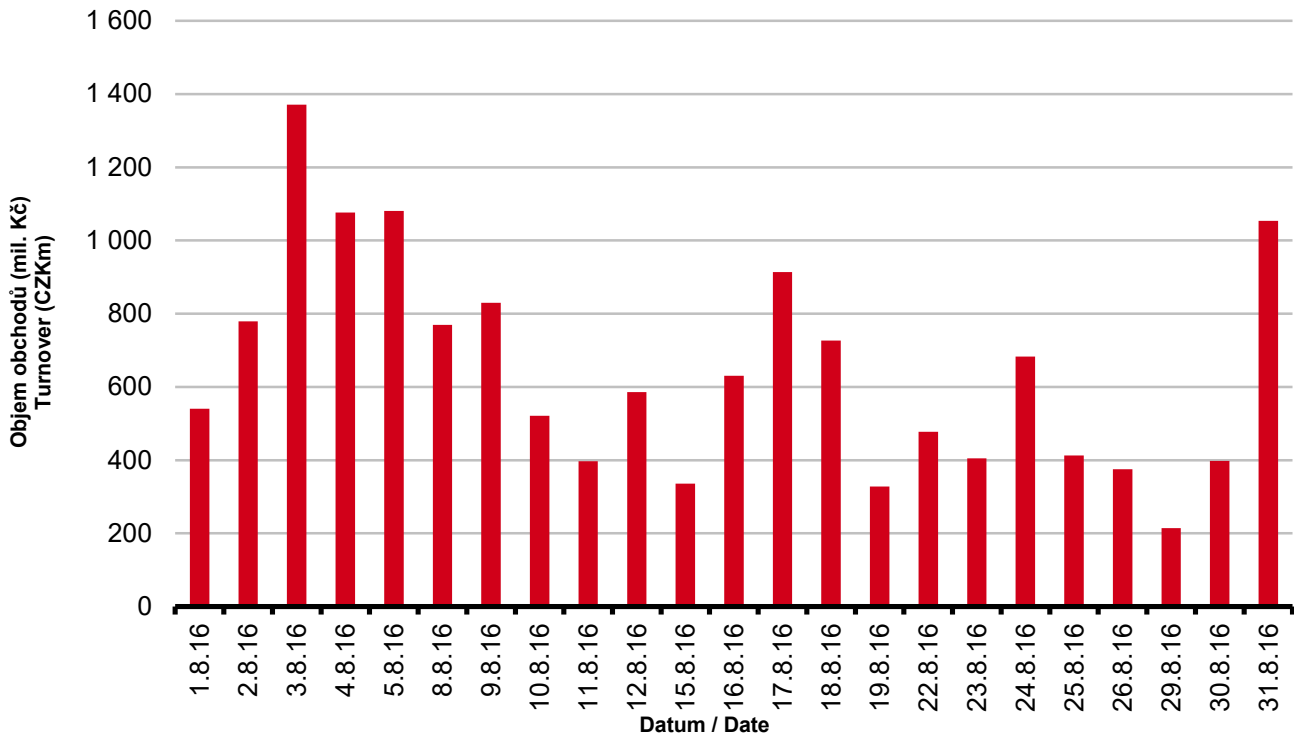
Trh	Počet zobch. emisí	Objem (tis. Kč)	Počet (ks)	Počet transakcí
Market	Number of Traded Issues	Turnover (CZK 000s)	Volume (pieces)	Number of Transactions
Prime	15	14 604 920.518	39 063 797	77 556
Standard	8	280 059.165	41 941	2 201
Free	1	20 911.040	392 059	685
Celkem / Total	24	14 905 890.724	39 497 797	80 442

Single count method

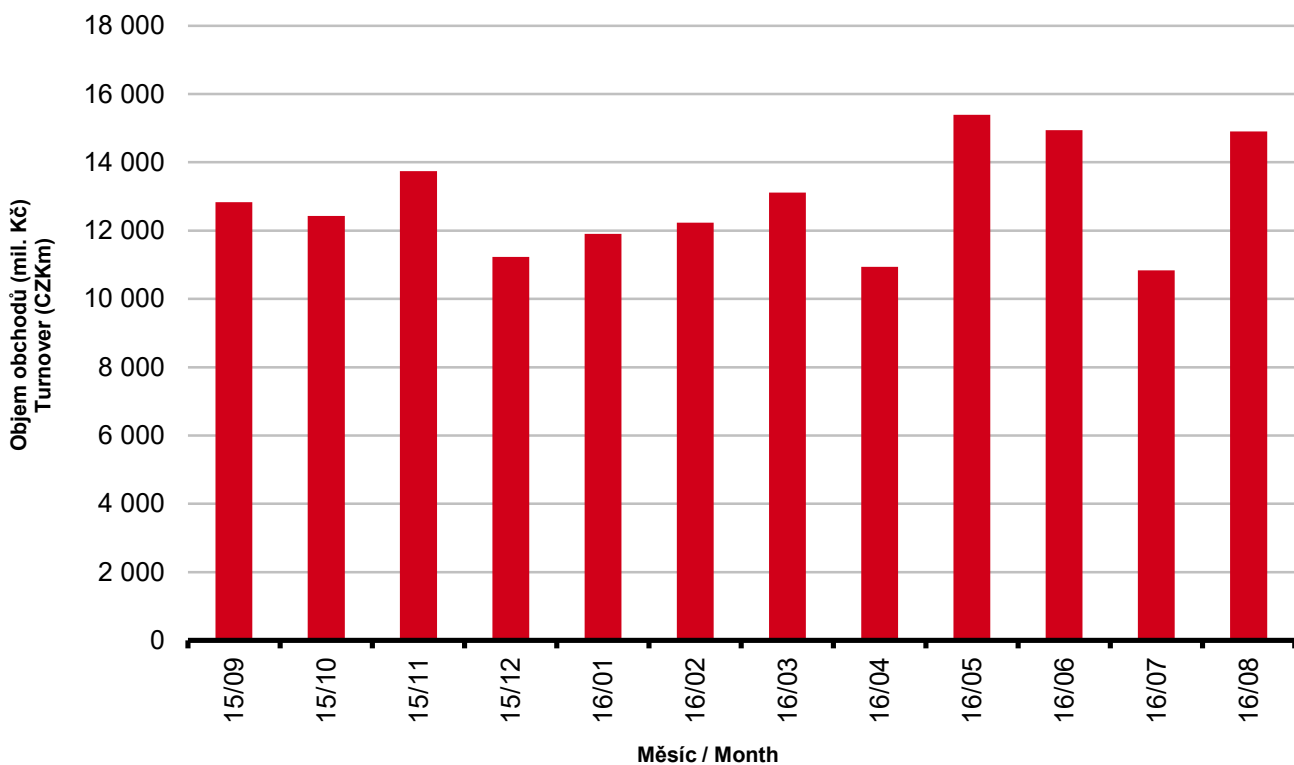
Skladba celkových objemů obchodů
Trade Turnover Structure



Denní objemy akciových obchodů
Daily Trade Turnover - Equities



Měsíční objemy akciových obchodů
Monthly Turnover - Equities



AKCIE / EQUITIES
**Oborové objemy akciových obchodů a jejich podíl na celku
 Turnover of Equities by Sector and as Percentage of the Total Turnover**

Číslo	Obor	Počet emise	Objem (mil. Kč)	Podíl (%)
No.	Sector	Number of Issues	Turnover (CZKm)	(%)
1	Zemědělství / Agriculture	0	0.000	0.00
2	Výroba potravin / Food Production	0	0.000	0.00
3	Výroba nápojů a tabáku / Beverages & Tobacco	2	298.533	2.00
4	Těžba, zpracování nerostů a rud / Mining	1	0.000	0.00
5	Textilní, oděvní, kožedělný / Textiles	1	69.747	0.47
6	Dřevařský a papírenský / Wood and Paper	0	0.000	0.00
7	Chemický, farmaceut., guma / Chemicals, Pharmacy, Rubber	2	68.119	0.46
8	Stavebnictví, stav. hmoty / Building	0	0.000	0.00
9	Hutnictví, zpracování kovů / Metallurgy	0	0.000	0.00
10	Strojírenství / Mechanical Engineering	0	0.000	0.00
11	Elektrotechnika, elektronika / Electrical Engineering, Electronics	0	0.000	0.00
12	Energetika / Energy	2	4 200.557	28.18
13	Doprava a spoje / Transportation	1	389.166	2.61
14	Obchod / Trade	1	0.033	0.00
15	Peněžnictví / Finance and Banking	3	8 634.644	57.93
16	Služby / Services	6	26.885	0.18
17	Bížuterie, sklo a keramika / Jewelry, Glass, Ceramics	0	0.000	0.00
18	Investiční fondy / Investment Funds	0	0.000	0.00
19	Ostatní / Others	5	1 218.208	8.17
	CELKEM / TOTAL	24	14 905.891	100.00

**Emise akcií s největšími celkovými objemy obchodů
 Highest Turnover of Equity Issues**

	ISIN	Název	Trh	Objem (mil. Kč)	Podíl (%)	Kumul. (%)
	ISIN	Issuer	Market	Turnover (CZKm)	(%)	Cumul. (%)
1	CZ0008019106	KOMERČNÍ BANKA	Prime	6 891.038	46.23	46.23
2	CZ0005112300	ČEZ	Prime	4 200.364	28.18	74.41
3	AT0000652011	ERSTE GROUP BANK	Prime	1 583.772	10.63	85.03
4	CZ0008040318	MONETA MONEY BANK	Prime	1 163.652	7.81	92.84
5	CZ0009093209	O2 C.R.	Prime	389.166	2.61	95.45
6	CS0008418869	PHILIP MORRIS ČR	Standard	277.622	1.86	97.31
7	AT0000908504	VIG	Prime	159.834	1.07	98.39
8	LU0275164910	PEGAS NONWOVENS	Prime	69.747	0.47	98.85
9	CZ0009091500	UNIPETROL	Prime	68.119	0.46	99.31
10	BMG200452024	CETV	Prime	46.229	0.31	99.62
11	NL0009604859	FORTUNA	Prime	26.744	0.18	99.80
12	GB00BF5SDZ96	STOCK	Free	20.911	0.14	99.94
13	CZ0009000121	KOFOLA ČS	Prime	6.141	0.04	99.98
14	CZ0005123620	E4U	Standard	2.186	0.01	100.00
15	CS0008419750	ENERGOAQUA	Standard	0.193	0.00	100.00

Sumarizace Tržních kapitalizací (konec měsíce)
Market Capitalization Summary (Month-End)

Trh Market	Tržní kapitalizace (mil. Kč) Market Capitalization (CZKm)	Počet emisí Number of Issues
Prime	926 636.9	15
Standard	34 539.0	8
Free	10 900.0	1
Celkem / Total	972 075.9	24
Z toho: / Of which:		
Dom. emise / Domestic Issues	570 830.8	14
Zahr. emise / Foreign Issues	401 245.2	10

Emise akcií s největšími tržními kapitalizacemi (konec měsíce)
Market Capitalization of Equity Issues (Month-End)

	ISIN	Název	Trh	Tržní kapit. (mil. Kč)	Podíl (%)	Kumul. (%)
	ISIN	Issuer	Market	Market Capit. (CZKm)	(%)	Cumul. (%)
1	AT0000652011	ERSTE GROUP BANK	Prime	297 421.6	30.60	30.60
2	CZ0005112300	ČEZ	Prime	227 515.9	23.41	54.00
3	CZ0008019106	KOMERČNÍ BANKA	Prime	155 840.4	16.03	70.03
4	CZ0009093209	O2 C.R.	Prime	70 295.9	7.23	77.26
5	AT0000908504	VIG	Prime	60 288.0	6.20	83.47
6	CZ0008040318	MONETA MONEY BANK	Prime	40 215.7	4.14	87.60
7	CZ0009091500	UNIPETROL	Prime	32 948.5	3.39	90.99
8	CS0008418869	PHILIP MORRIS ČR	Standard	24 401.6	2.51	93.50
9	GB00BF5SDZ96	STOCK	Free	10 900.0	1.12	94.63
10	CZ0009000121	KOFOLA ČS	Prime	9 475.4	0.97	95.60
11	BMG200452024	CETV	Prime	8 149.8	0.84	96.44
12	LU0275164910	PEGAS NONWOVENS	Prime	7 351.2	0.76	97.19
13	BE0003878957	VGP	Prime	6 689.9	0.69	97.88
14	NL0009604859	FORTUNA	Prime	4 617.6	0.48	98.36
15	SK1120010287	TMR	Prime	4 460.3	0.46	98.82
16	CZ0008467818	ENERGOCHEMICA	Standard	3 810.0	0.39	99.21
17	CZ0009055158	PRAŽSKÉ SLUŽBY	Standard	1 868.9	0.19	99.40
18	CS0008419750	ENERGOAQUA	Standard	1 857.7	0.19	99.59
19	CZ0005088559	TOMA	Standard	1 211.4	0.12	99.72
20	GI000A1J9JJ0	BOREALIS	Prime	900.0	0.09	99.81

Indikátory domácích emisí z trhu Prime (konec měsíce)
Indicators of Domestic Equities from the Prime Market (Month-End)

Indikátor Indicator	P/E P/E	P/BV P/BV	Dividendový výnos (%) Dividend Yields (%)
Hodnota Value	12,11	0,70	15,48

AKCIE / EQUITIES
Emise akcií s největším růstem kurzů (objem nad 50 000 Kč)
Issues of Equities with the Highest Price Increase (Turnover above CZK 50,000)

	ISIN	Název	Trh	Kurz 29.7.16	Kurz 31.8.16	Změna (%)	Objem obch. (tis. Kč)
	ISIN	Issuer	Market	Price 29.7.16	Price 31.8.16	Change (%)	Turnover (CZK 000s)
1	AT0000652011	ERSTE GROUP BANK	Prime	643.60	692.00	7.5	1 583 771.9
2	CZ0008040318	MONETA MONEY BANK	Prime	74.55	78.70	5.6	1 163 652.0
3	CZ0009091500	UNIPETROL	Prime	175.00	181.70	3.8	68 118.5
4	SK1120010287	TMR	Prime	645.00	665.00	3.1	115.1
5	GB00BF5SDZ96	STOCK	Free	53.00	54.50	2.8	20 911.0
6	BMG200452024	CETV	Prime	56.20	57.25	1.9	46 228.9
7							
8							
9							
10							
11							
12							
13							
14							
15							
16							
17							
18							
19							
20							

Emise akcií s největším poklesem kurzů (objem nad 50 000 Kč)
Issues of Equities with the Highest Price Decrease (Turnover above CZK 50,000)

	ISIN	Název	Trh	Kurz 29.7.16	Kurz 31.8.16	Změna (%)	Objem obch. (tis. Kč)
	ISIN	Issuer	Market	Price 29.7.16	Price 31.8.16	Change (%)	Turnover (CZK 000s)
1	CZ0008019106	KOMERČNÍ BANKA	Prime	951.00	820.00	-13.8	6 891 037.8
2	CZ0005112300	ČEZ	Prime	456.60	422.90	-7.4	4 200 364.0
3	CZ0005123620	E4U	Standard	105.00	100.00	-4.8	2 186.1
4	CZ0009093209	O2 C.R.	Prime	235.80	226.60	-3.9	389 166.4
5	CS0008419750	ENERGOAQUA	Standard	2 750.00	2 650.00	-3.6	192.5
6	CS0008418869	PHILIP MORRIS ČR	Standard	13 200.00	12 751.00	-3.4	277 621.7
7	CZ0009000121	KOFOLA ČS	Prime	432.00	425.00	-1.6	6 141.4
8	AT0000908504	VIG	Prime	477.90	471.00	-1.4	159 833.8
9	NL0009604859	FORTUNA	Prime	89.90	88.80	-1.2	26 743.8
10	LU0275164910	PEGAS NONWOVENS	Prime	805.00	796.50	-1.1	69 746.9
11							
12							
13							
14							
15							
16							
17							
18							
19							
20							

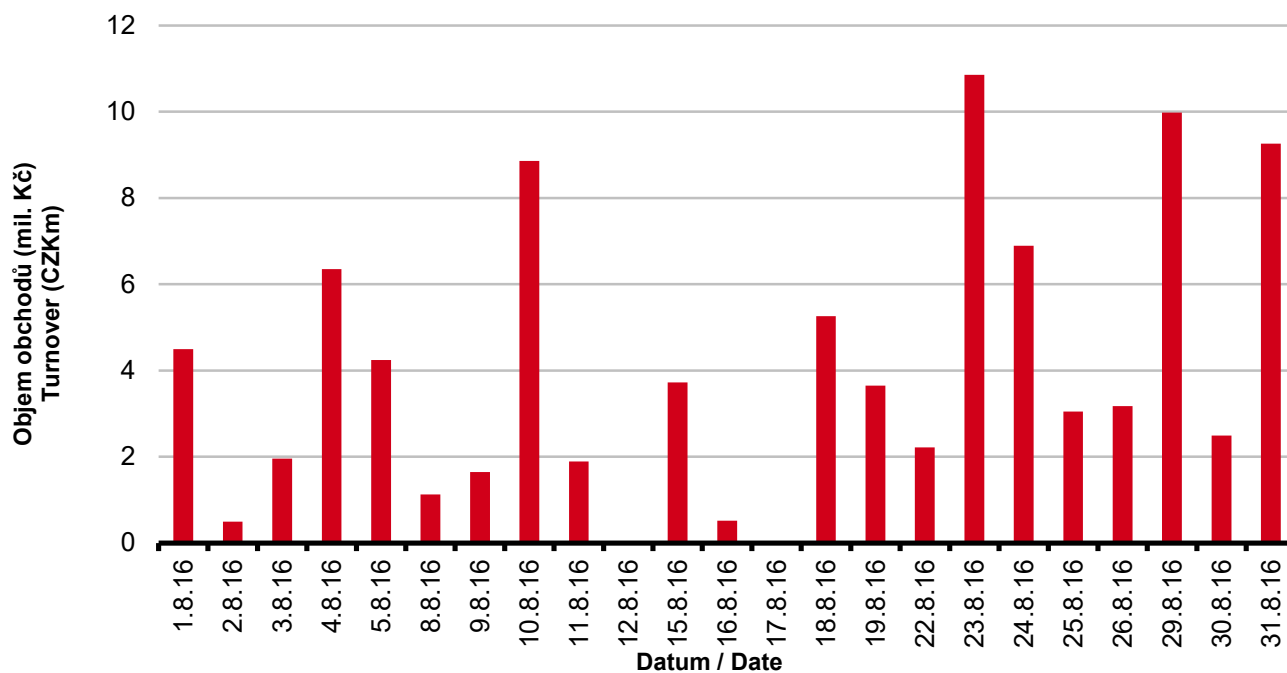
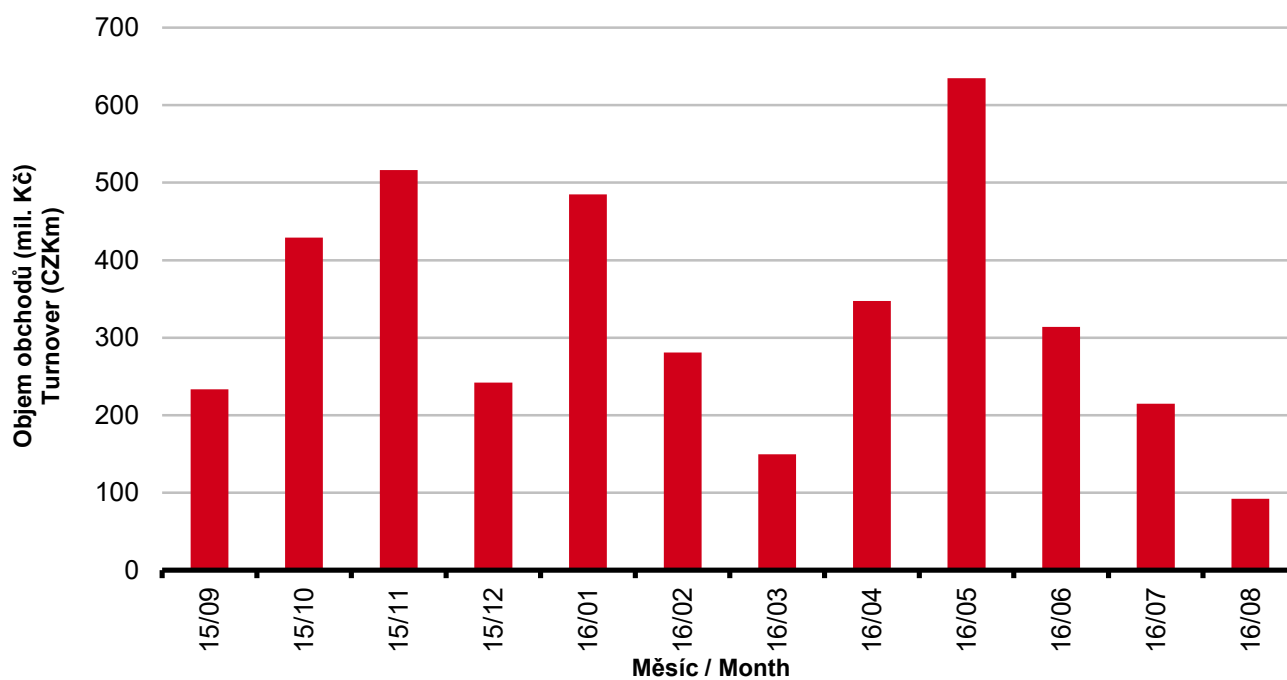
DLUHOPISY / BONDS
Přehled objemů obchodů - dluhopisy
Turnover Sumary - Bonds

Sektor	Počet emisí	Objem (tis. Kč)	Počet (ks)	Počet transakcí
Sector	Number of Issues	Turnover (CZK 000s)	Volume (pieces)	No of Transactions
Veřejný / Public	26	0.000	0	0
Podnikový / Corporate	43	92 130.427	74 473 935	126
Finanční / Financial	43	0.000	0	0
Celkem / Total	112	92 130.427	74 473 935	126

Single count method

Emise dluhopisů s největšími celkovými objemy obchodů
Bond Issues with the Highest Turnover

	ISIN	Název	Sektor	Objem (mil. Kč)	Podíl (%)	Kumul. (%)
	ISIN	Issue	Sector	Turnover (CZKm)	(%)	Cumul. (%)
1	CZ0003502957	CPI IV 4,65/22	Corporate	27.977	30.37	30.37
2	CZ0003502932	CPI I 4,75/42	Corporate	26.177	28.41	58.78
3	CZ0003502940	CPI V 4,85/42	Corporate	11.260	12.22	71.00
4	CZ0003501868	CPI 5,10/21	Corporate	8.872	9.63	80.63
5	CZ0003513012	EPH 4,20/18	Corporate	8.220	8.92	89.55
6	CZ0000000492	JTFG IV 5,20/17	Corporate	3.080	3.34	92.90
7	CZ0003501769	ABS JETS 6,50/16	Corporate	3.047	3.31	96.20
8	CZ0003502312	BIGBOARD 7,00/17	Corporate	1.913	2.08	98.28
9	CZ0003704413	J&T BK II 9% PERP	Corporate	0.954	1.04	99.32
10	CZ0003704249	J&T BANKA 10% PERP	Corporate	0.631	0.68	100.00
11						
12						
13						
14						
15						
16						
17						
18						
19						
20						

DLUHOPISY / BONDS
Denní objemy obchodů s dluhopisy
Daily Turnover of Bonds

Měsíční objemy dluhopisových obchodů
Monthly Turnover - Bonds


OSTATNÍ PRODUKTY / OTHER PRODUCTS
Certifikáty
Certificates

Druh certifikátu	Počet emisí	Zobchod. kusy	Objem (CZK)	Počet obchodů
Type of Certificate	Number of Issues	Traded Volume	Turnover (CZK)	Number of Trades
Basket	1	0	0.00	0
Bonus	5	1 950	1 968 070.00	5
Index	14	15 254	1 798 827.30	22
Turbo	15	10 184	681 787.60	21

Warranty
Warrants

Počet emisí	Zobchod. kusy	Objem (CZK)	Počet obchodů
Number of Issues	Traded Volume	Turnover (CZK)	Number of Trades
34	89 447	3 346 281.80	118

Akcie investičních fondů
Shares of Investment Funds

Počet emisí	Zobchod. kusy	Objem (CZK)	Počet obchodů
Number of Issues	Traded Volume	Turnover (CZK)	Number of Trades
31	0	0.00	0

Podílové listy investičních fondů
Unites of Investment Funds

Počet emisí	Zobchod. kusy	Objem (CZK)	Počet obchodů
Number of Issues	Traded Volume	Turnover (CZK)	Number of Trades
2	0	0	0

Održené kupóny
Separated Coupons

Počet emisí	Zobchod. kusy	Objem (CZK)	Počet obchodů
Number of Issues	Traded Volume	Turnover (CZK)	Number of Trades
16	0	0.00	0

Roční objemy obchodů (v mil.) / Yearly Turnover (in mil.)

Rok Year	Akcie + PL / Equities + Units			Dluhové cenné papíry / Bonds		
	CZK	EUR ¹⁾	USD	CZK	EUR ¹⁾	USD
1993	7 129.5	212.7	241.6	1 890.5	56.2	64.5
1994	42 593.9	1 252.7	1 475.3	19 432.3	568.0	684.5
1995	125 642.8	3 671.3	4 753.5	69 764.1	2 035.3	2 633.3
1996	249 935.2	7 348.9	9 188.8	143 264.3	4 216.4	5 288.8
1997	246 301.9	6 961.2	7 897.1	433 235.6	12 053.0	13 644.5
1998	172 594.0	4 789.6	5 385.7	687 597.6	19 189.0	21 761.9
1999	163 456.7	4 425.9	4 705.3	1 024 029.0	27 801.4	29 691.6
2000	264 145.3	7 390.0	6 971.1	958 687.6	26 866.9	25 153.4
2001	128 799.1	3 780.7	3 393.5	1 858 379.7	54 615.9	49 041.9
2002	197 397.6	6 413.8	6 036.9	1 595 673.6	51 870.6	49 106.8
2003	257 442.5	8 068.6	9 187.4	1 110 103.9	34 909.5	39 246.8
2004	479 661.6	15 038.3	18 744.3	692 479.8	21 621.9	26 814.5
2005	1 041 172.9	34 957.6	43 642.8	533 241.0	17 912.3	22 382.7
2006	848 895.6	29 946.5	37 585.6	598 920.6	21 104.8	26 382.2
2007	1 013 018.8	36 528.2	50 115.8	508 858.2	18 387.8	25 231.5
2008	852 042.5	34 223.0	50 408.3	643 151.3	25 693.0	37 456.9
2009	463 858.9	17 572.3	24 510.5	585 711.5	22 087.4	30 762.4
2010	389 867.2	15 391.1	20 447.7	529 907.6	20 938.9	27 677.8
2011	370 986.4	15 130.3	21 104.5	628 022.4	25 423.6	35 184.1
2012	250 581.7	9 967.7	12 828.5	594 213.0	23 598.5	30 194.6
2013	174 740.5	6 735.2	8 949.4	1 925.7	74.2	98.5
2014	153 488.7	5 575.7	7 417.6	8 227.3	298.4	380.3
2015	167 896.9	6 150.4	6 824.3	5 101.4	186.4	207.1

¹⁾ V období 1993 - 1998 objem obchodů v XEU / ¹⁾ In period 1993 - 1998 - trade value in XEU

Měsíční objemy obchodů v roce 2016 (v mil.) / Monthly Turnover in 2016 (in mil.)

Měsíc Month	Akcie / Equities			Dluhové cenné papíry / Bonds		
	CZK	EUR	USD	CZK	EUR	USD
01	11 904.3	440.5	478.7	485.0	17.9	19.5
02	12 231.7	452.4	502.5	280.8	10.4	11.5
03	13 112.5	484.8	539.9	149.6	5.5	6.1
04	10 938.8	404.7	458.6	347.2	12.8	14.6
05	15 392.5	569.6	645.1	634.5	23.5	26.5
06	14 938.4	552.0	620.2	314.0	11.6	13.0
07	10 839.9	400.9	443.8	214.7	7.9	8.8
08	14 905.9	551.5	617.7	92.1	3.4	3.8
09						
10						
11						
12						
2016	104 264.0	3 856.4	4 306.6	2 518.0	93.1	103.8

Tržní kapitalizace akcí na konci roku (v mil.) / Market Capitalization at the End of the Year - Equities (in mil.)

Rok Year	Domácí akcie / Domestic equities			Zahraniční akcie / Foreign equities			Celkem / Total		
	CZK	EUR ¹⁾	USD	CZK	EUR ¹⁾	USD	CZK	EUR ¹⁾	USD
1994	353 102.9	10 333.7	12 588.8	0.0	0.0	0.0	353 102.9	10 333.7	12 588.8
1995	478 634.1	14 053.5	17 992.4	0.0	0.0	0.0	478 634.1	14 053.5	17 992.4
1996	539 242.2	15 903.1	19 729.3	0.0	0.0	0.0	539 242.2	15 903.1	19 729.3
1997	495 680.5	12 968.5	14 311.1	0.0	0.0	0.0	495 680.5	12 968.5	14 311.1
1998	416 202.1	11 884.4	13 940.8	0.0	0.0	0.0	416 202.1	11 884.4	13 940.8
1999	479 649.6	13 275.7	13 331.4	0.0	0.0	0.0	479 649.6	13 275.7	13 331.4
2000	442 893.8	12 621.7	11 712.7	0.0	0.0	0.0	442 893.8	12 621.7	11 712.7
2001	340 250.7	10 639.5	9 383.9	0.0	0.0	0.0	340 250.7	10 639.5	9 383.9
2002	357 909.5	11 326.3	11 874.5	120 128.8	3 801.5	3 985.6	478 038.3	15 127.8	15 860.1
2003	453 521.2	13 995.4	17 678.4	190 961.8	5 893.0	7 443.7	644 483.0	19 888.4	25 122.1
2004	660 289.3	21 720.0	29 551.1	315 484.7	10 377.8	14 119.4	975 774.0	32 097.8	43 670.5
2005	900 880.6	31 059.5	36 639.0	429 932.6	14 822.7	17 485.5	1 330 813.2	45 882.2	54 124.5
2006	953 895.5	34 693.4	45 693.4	638 101.0	23 207.9	30 566.2	1 591 996.5	57 901.3	76 259.7
2007	1 275 506.2	47 987.4	70 485.5	566 176.3	21 300.8	31 287.4	1 841 682.5	69 288.3	101 772.9
2008	788 650.6	29 615.1	41 758.5	303 081.3	11 381.2	16 047.9	1 091 731.9	40 996.3	57 806.4
2009	825 405.4	31 265.4	44 832.2	468 077.0	17 730.2	25 423.8	1 293 482.4	48 995.5	70 256.0
2010	805 237.0	31 922.2	42 394.3	582 767.5	23 102.8	30 681.7	1 388 004.5	55 025.0	73 075.9
2011	753 443.1	29 203.2	37 785.5	307 324.6	11 911.8	15 412.5	1 060 767.7	41 115.0	53 198.0
2012	708 777.7	28 193.2	37 163.3	433 312.2	17 236.0	22 719.8	1 142 089.9	45 429.2	59 883.1
2013	603 537.0	21 990.8	30 314.8	489 946.8	17 852.0	24 609.3	1 093 483.9	39 842.7	54 924.1
2014	627 910.4	22 643.7	27 543.6	412 378.3	14 871.2	18 089.1	1 040 288.7	37 514.9	45 632.7
2015	636 244.4	23 542.8	25 729.7	464 227.3	17 177.7	18 773.3	1 100 471.7	40 720.5	44 503.1

¹⁾ V období 1993 - 1998 tržní kapitalizace v XEU / ¹⁾ In period 1993 - 1998 - market capitalization in XEU

Tržní kapitalizace akciového trhu v roce 2016 (v mil.) / Equities Market Capitalization in 2016 (in mil.)

Měsíc - konec Month - end	Domácí akcie / Domestic equities			Zahraniční akcie / Foreign equities			Celkem / Total		
	CZK	EUR	USD	CZK	EUR	USD	CZK	EUR	USD
01	577 834.1	21 381.5	23 337.4	426 081.5	15 766.2	17 208.5	1 003 915.6	37 147.7	40 545.9
02	530 575.4	19 611.0	21 352.8	389 523.5	14 397.5	15 676.3	920 098.8	34 008.5	37 029.1
03	583 079.7	21 551.6	24 543.5	394 848.8	14 594.3	16 620.3	977 928.5	36 145.9	41 163.8
04	587 643.5	21 732.4	24 780.4	404 693.4	14 966.5	17 065.6	992 338.8	36 698.8	41 846.0
05	608 668.1	22 526.6	25 127.7	397 575.0	14 714.1	16 413.1	1 006 243.1	37 240.7	41 540.8
06	577 525.0	21 287.3	23 637.1	334 889.0	12 343.9	13 706.4	912 414.0	33 631.2	37 343.5
07	614 355.5	22 728.7	25 257.2	380 515.3	14 077.5	15 643.6	994 870.8	36 806.2	40 900.8
08	570 830.8	21 118.4	23 504.5	401 245.2	14 844.4	16 521.7	972 075.9	35 962.9	40 026.2
09									
10									
11									
12									