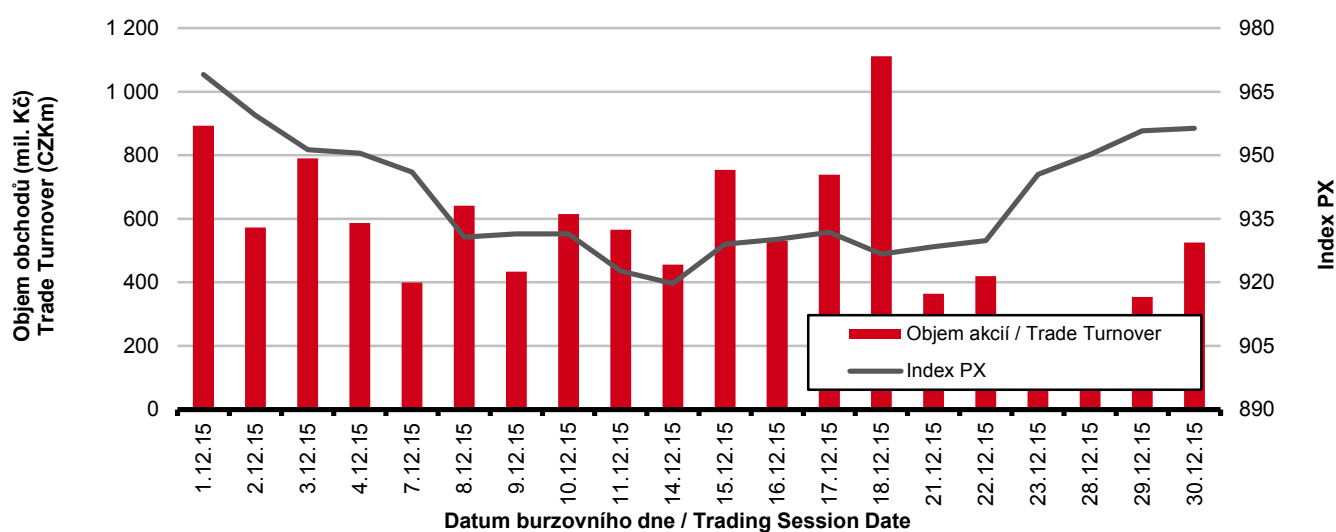


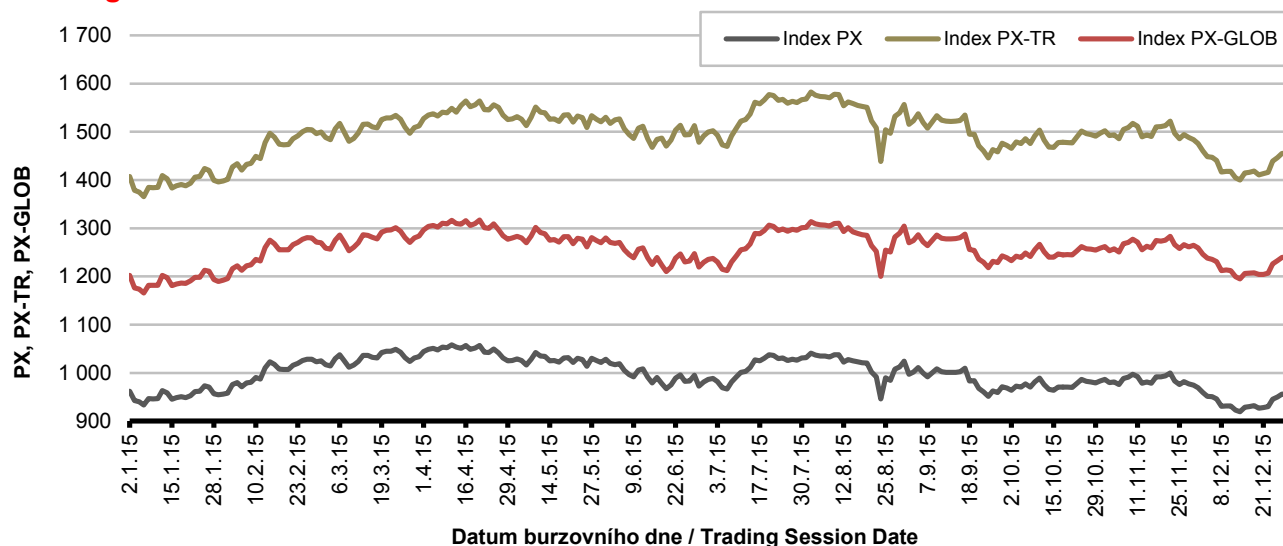
Burzovní indexy v hodnoceném měsíci Exchange Indices in the Month under Review

Index	Hodnota (konec měsíce)	Měsíční změna (%)	Roční změna (%)	Měsíční max.	Datum max.	Měsíční min.	Datum min.
	Value (End of Month)	Monthly Change (%)	Annual Change (%)	Monthly Max.	Date of Max.	Monthly Min.	Date of Min.
PX	956.33	- 1.85	1.02	969.08	1.12.2015	919.73	14.12.2015
PX-TR	1 455.91	- 1.86	5.13	1 475.33	1.12.2015	1 400.20	14.12.2015
PX-GLOB	1 240.95	- 1.86	4.83	1 259.29	1.12.2015	1 194.98	14.12.2015

Objem akciových obchodů a index PX Equity Turnover and PX Index



Vývoj indexů PX a PX-GLOB (12 měsíců) Exchange Indices in the Last 12 Months

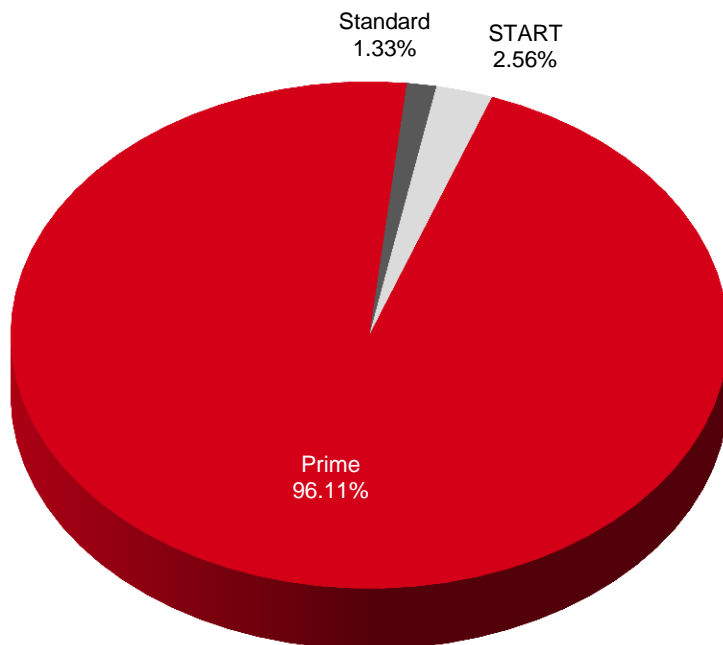


Přehled objemů obchodů - akcie
Trade Turnover - Equities

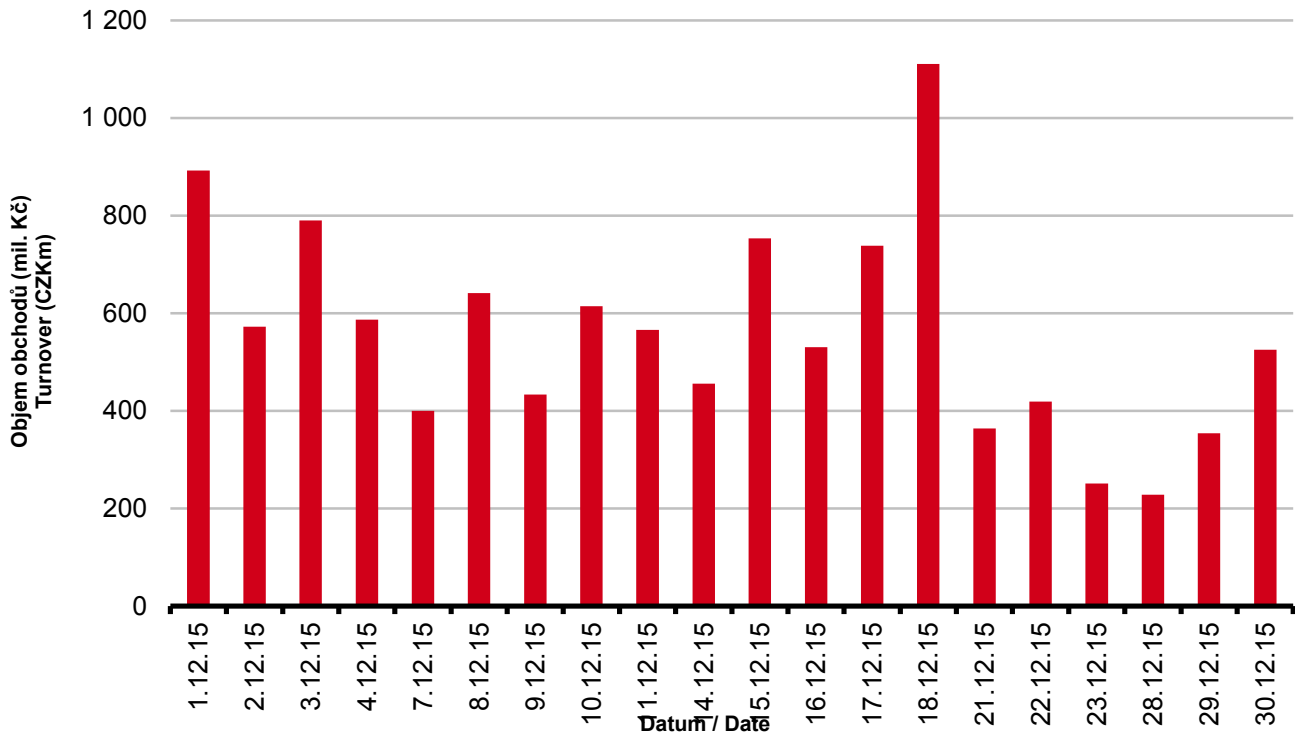
Trh	Počet zobch. emisí	Objem (tis. Kč)	Počet (ks)	Počet transakcí
Market	Number of Traded Issues	Turnover (CZK 000s)	Volume (pieces)	Number of Transactions
Prime	15	10 794 214.374	54 998 832	64 810
Standard	8	149 081.265	60 188	1 566
START	2	287 364.039	2 678 376	3 488
Celkem / Total	25	11 230 659.678	57 737 396	69 864

Single count method

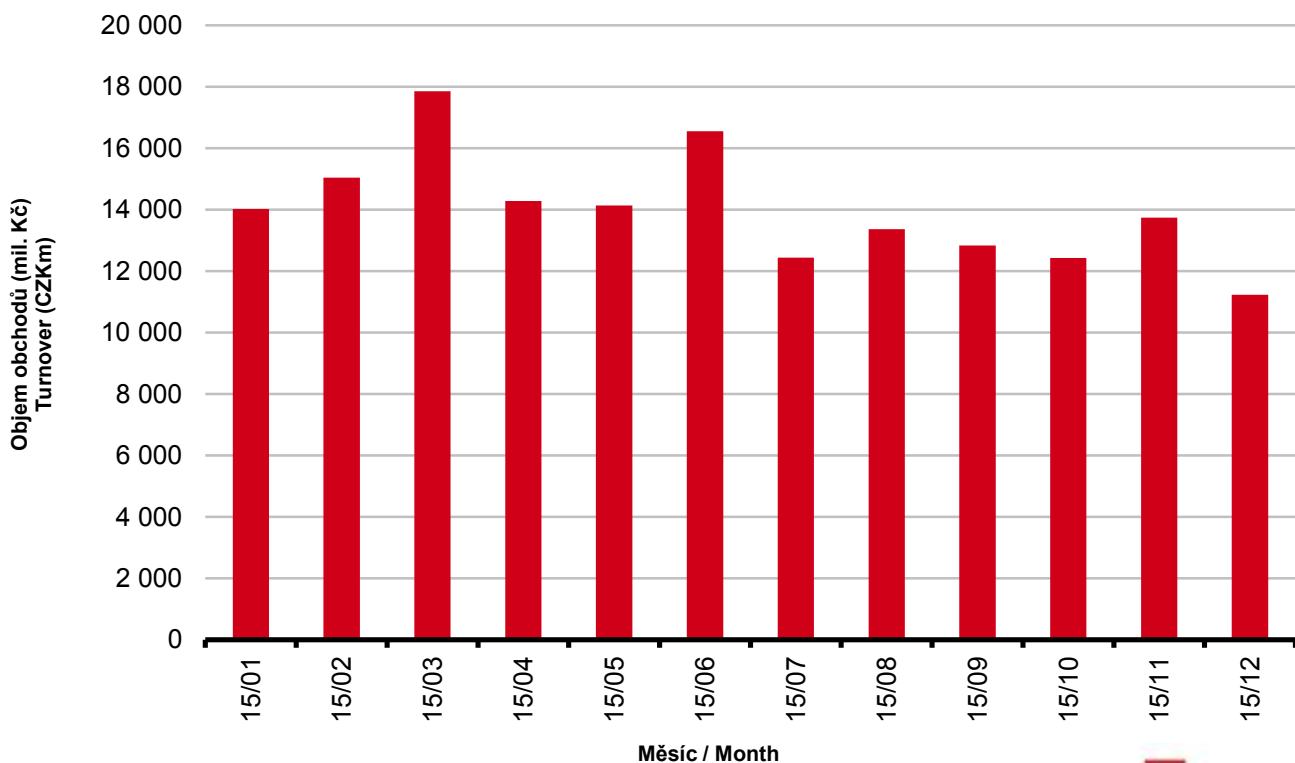
Skladba celkových objemů obchodů
Trade Turnover Structure



Denní objemy akciových obchodů
Daily Trade Turnover - Equities



Měsíční objemy akciových obchodů
Monthly Turnover - Equities



AKCIE / EQUITIES
Oborové objemy akciových obchodů a jejich podíl na celku
Turnover of Equities by Sector and as Percentage of the Total Turnover

Číslo	Obor	Počet emise	Objem (mil. Kč)	Podíl (%)
No.	Sector	Number of Issues	Turnover (CZKm)	(%)
1	Zemědělství / Agriculture	0	0.000	0.00
2	Výroba potravin / Food Production	0	0.000	0.00
3	Výroba nápojů a tabáku / Beverages & Tobacco	3	285.630	2.54
4	Těžba, zpracování nerostů a rud / Mining	1	3.688	0.03
5	Textilní, oděvní, kožedělný / Textiles	1	471.569	4.20
6	Dřevařský a papírenský / Wood and Paper	0	0.000	0.00
7	Chemický, farmaceut., guma / Chemicals, Pharmacy, Rubber	2	107.412	0.96
8	Stavebnictví, stav. hmoty / Building	0	0.000	0.00
9	Hutnictví, zpracování kovů / Metallurgy	0	0.000	0.00
10	Strojírenství / Mechanical Engineering	0	0.000	0.00
11	Elektrotechnika, elektronika / Electrical Engineering, Electronics	0	0.000	0.00
12	Energetika / Energy	2	3 961.690	35.28
13	Doprava a spoje / Transportation	2	1 075.715	9.58
14	Obchod / Trade	1	0.102	0.00
15	Peněžnictví / Finance and Banking	3	5 191.145	46.22
16	Služby / Services	6	18.491	0.16
17	Bižuterie, sklo a keramika / Jewelry, Glass, Ceramics	0	0.000	0.00
18	Investiční fondy / Investment Funds	0	0.000	0.00
19	Ostatní / Others	4	115.219	1.03
	CELKEM / TOTAL	25	11 230.660	100.00

Emise akcií s největšími celkovými objemy obchodů
Highest Turnover of Equity Issues

	ISIN	Název	Trh	Objem (mil. Kč)	Podíl (%)	Kumul. (%)
	ISIN	Issuer	Market	Turnover (CZKm)	(%)	Cumul. (%)
1	CZ0005112300	ČEZ	Prime	3 961.687	35.28	35.28
2	CZ0008019106	KOMERČNÍ BANKA	Prime	3 898.783	34.72	69.99
3	AT0000652011	ERSTE GROUP BANK	Prime	1 080.197	9.62	79.61
4	CZ0009093209	O2 C.R.	Prime	849.476	7.56	87.17
5	LU0275164910	PEGAS NONWOVENS	Prime	471.569	4.20	91.37
6	CZ0009000089	CETIN	START	226.239	2.01	93.39
7	AT0000908504	VIG	Prime	212.165	1.89	95.28
8	CS0008418869	PHILIP MORRIS ČR	Standard	148.019	1.32	96.59
9	CZ0009091500	UNIPETROL	Prime	107.412	0.96	97.55
10	CZ0005124420	PLG	Prime	76.486	0.68	98.23
11	BMG200452024	CETV	Prime	70.402	0.63	98.86
12	GB00BF5SDZ96	STOCK	START	61.125	0.54	99.40
13	CZ0009000121	KOFOLOA ČS	Prime	43.958	0.39	99.79
14	NL0009604859	FORTUNA	Prime	18.384	0.16	99.96
15	GB00B42CTW68	NWR	Prime	3.688	0.03	99.99

Sumarizace Tržních kapitalizací (konec měsíce)
Market Capitalization Summary (Month-End)

Trh Market	Tržní kapitalizace (mil. Kč) Market Capitalization (CZKm)	Počet emisí Number of Issues
Prime	1 001 462.3	15
Standard	33 341.0	8
START	65 668.4	2
Celkem / Total	1 100 471.7	25
Z toho: / Of which:		
Dom. emise / Domestic Issues	636 244.4	15
Zahr. emise / Foreign Issues	464 227.3	10

Emise akcií s největšími tržními kapitalizacemi (konec měsíce)
Market Capitalization of Equity Issues (Month-End)

	ISIN	Název	Trh	Tržní kapit. (mil. Kč)	Podíl (%)	Kumul. (%)
	ISIN	Issuer	Market	Market Capit. (CZKm)	(%)	Cumul. (%)
1	AT0000652011	ERSTE GROUP BANK	Prime	333 524.8	30.31	30.31
2	CZ0005112300	ČEZ	Prime	239 028.8	21.72	52.03
3	CZ0008019106	KOMERČNÍ BANKA	Prime	188 148.8	17.10	69.13
4	AT0000908504	VIG	Prime	88 153.6	8.01	77.14
5	CZ0009093209	O2 C.R.	Prime	77 865.2	7.08	84.21
6	CZ0009000089	CETIN	START	55 498.4	5.04	89.25
7	CZ0009091500	UNIPETROL	Prime	29 013.6	2.64	91.89
8	CS0008418869	PHILIP MORRIS ČR	Standard	22 962.5	2.09	93.98
9	CZ0009000121	KOFOLO ČS	Prime	10 924.6	0.99	94.97
10	GB00BF5SDZ96	STOCK	START	10 170.0	0.92	95.89
11	BMG200452024	CETV	Prime	9 098.8	0.83	96.72
12	LU0275164910	PEGAS NONWOVENS	Prime	6 746.7	0.61	97.33
13	BE0003878957	VGP	Prime	6 689.9	0.61	97.94
14	NL0009604859	FORTUNA	Prime	4 186.0	0.38	98.32
15	SK1120010287	TMR	Prime	4 091.4	0.37	98.69
16	CZ0008467818	ENERGOCHEMICA	Standard	3 810.0	0.35	99.04
17	CZ0005124420	PLG	Prime	2 424.0	0.22	99.26
18	CZ0009055158	PRAŽSKÉ SLUŽBY	Standard	2 139.7	0.19	99.46
19	CS0008419750	ENERGOAQUA	Standard	1 756.7	0.16	99.61
20	CZ0005088559	TOMA	Standard	1 204.0	0.11	99.72

Indikátory domácích emisí z trhu Prime (konec měsíce)
Indicators of Domestic Equities from the Prime Market (Month-End)

Indikátor Indicator	P/E P/E	P/BV P/BV	Dividendový výnos (%) Dividend Yields (%)
Hodnota Value	14,50	1,34	6,61

AKCIE / EQUITIES
Emise akcií s největším růstem kurzů (objem nad 50 000 Kč)
Issues of Equities with the Highest Price Increase (Turnover above CZK 50,000)

	ISIN	Název	Trh	Kurz 30.11.15	Kurz 30.12.15	Změna (%)	Objem obch. (tis. Kč)
	ISIN	Issuer	Market	Price 30.11.15	Price 30.12.15	Change (%)	Turnover (CZK 000s)
1	BMG200452024	CETV	Prime	55.60	67.00	20.5	70 401.8
2	CZ0009000121	KOFOLA ČS	Prime	424.30	490.00	15.5	43 957.7
3	GB00BF5SDZ96	STOCK	START	45.50	50.85	11.8	61 125.0
4	CZ0009055158	PRAŽSKÉ SLUŽBY	Standard	1 300.00	1 375.00	5.8	66.6
5	CZ0009000089	CETIN	START	170.95	178.90	4.7	226 239.0
6	LU0275164910	PEGAS NONWOVENS	Prime	700.00	731.00	4.4	471 568.8
7	CZ0009091500	UNIPETROL	Prime	155.90	160.00	2.6	107 412.0
8	CZ0005124420	PLG	Prime	203.50	207.40	1.9	76 485.7
9	CS0008418869	PHILIP MORRIS ČR	Standard	11 900.00	11 999.00	0.8	148 019.4
10	NL0009604859	FORTUNA	Prime	80.00	80.50	0.6	18 384.4
11							
12							
13							
14							
15							
16							
17							
18							
19							
20							

Emise akcií s největším poklesem kurzů (objem nad 50 000 Kč)
Issues of Equities with the Highest Price Decrease (Turnover above CZK 50,000)

	ISIN	Název	Trh	Kurz 30.11.15	Kurz 30.12.15	Změna (%)	Objem obch. (tis. Kč)
	ISIN	Issuer	Market	Price 30.11.15	Price 30.12.15	Change (%)	Turnover (CZK 000s)
1	GB00B42CTW68	NWR	Prime	0.12	0.10	- 16.7	3 687.8
2	AT0000908504	VIG	Prime	729.90	688.70	- 5.6	212 164.7
3	CZ0008019106	KOMERČNÍ BANKA	Prime	5 200.00	4 950.00	- 4.8	3 898 783.3
4	CZ0005112300	ČEZ	Prime	465.00	444.30	- 4.5	3 961 687.1
5	CZ0005123620	E4U	Standard	96.50	93.00	- 3.6	859.6
6	CZ0009093209	O2 C.R.	Prime	257.50	251.00	- 2.5	849 475.7
7	AT0000652011	ERSTE GROUP BANK	Prime	779.00	776.00	- 0.4	1 080 197.0
8							
9							
10							
11							
12							
13							
14							
15							
16							
17							
18							
19							
20							

DLUHOPISY / BONDS
Přehled objemů obchodů - dluhopisy
Turnover Sumary - Bonds

Sektor	Počet emisí	Objem (tis. Kč)	Počet (ks)	Počet transakcí
Sector	Number of Issues	Turnover (CZK 000s)	Volume (pieces)	No of Transactions
Veřejný / Public	26	0.000	0	0
Podnikový / Corporate	42	242 083.756	22 397 413	265
Finanční / Financial	44	0.000	0	0
Celkem / Total	112	242 083.756	22 397 413	265

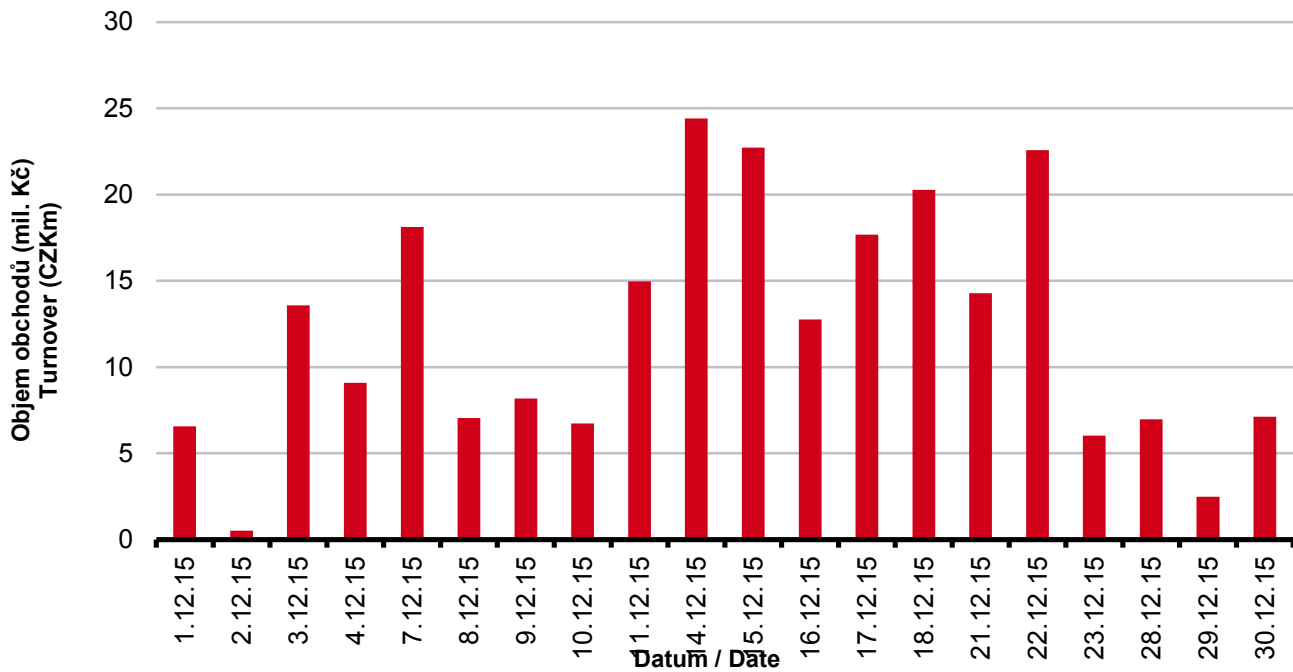
Single count method

Emise dluhopisů s největšími celkovými objemy obchodů
Bond Issues with the Highest Turnover

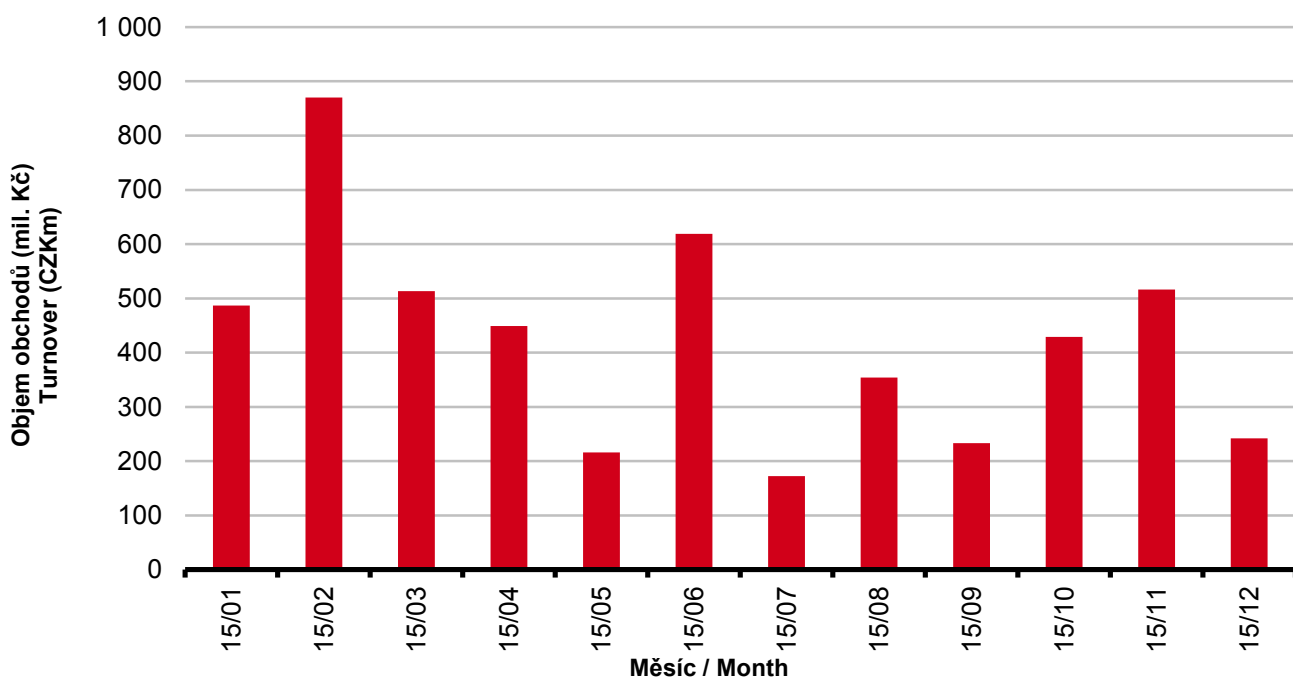
	ISIN	Název	Sektor	Objem (mil. Kč)	Podíl (%)	Kumul. (%)
	ISIN	Issue	Sector	Turnover (CZKm)	(%)	Cumul. (%)
1	CZ0003513012	EPH 4,20/18	Corporate	132.154	54.59	54.59
2	CZ0000000492	JTFG IV 5,20/17	Corporate	58.157	24.02	78.61
3	CZ0003501868	CPI VAR/19	Corporate	16.617	6.86	85.48
4	CZ0000000526	JTSEC 6,25/18	Corporate	15.550	6.42	91.90
5	CZ0003704249	J&T BANKA 10% PERP	Corporate	12.050	4.98	96.88
6	CZ0003502312	BIGBOARD 7,00/17	Corporate	6.252	2.58	99.46
7	CZ0003704413	J&T BK II 9% PERP	Corporate	1.304	0.54	100.00
8						
9						
10						
11						
12						
13						
14						
15						
16						
17						
18						
19						
20						

DLUHOPISY / BONDS

Denní objemy obchodů s dluhopisy
Daily Turnover of Bonds



Měsíční objemy dluhopisových obchodů
Monthly Turnover - Bonds



OSTATNÍ PRODUKTY / OTHER PRODUCTS
Certifikáty
Certificates

Druh certifikátu	Počet emisí	Zobchod. kusy	Objem (CZK)	Počet obchodů
Type of Certificate	Number of Issues	Traded Volume	Turnover (CZK)	Number of Trades
Basket	1	0	0.00	0
Bonus	5	2 723	2 691 906.10	16
Index	13	21 253	1 244 728.10	45
Turbo	17	72 177	837 772.80	32

Warranty
Warrants

Počet emisí	Zobchod. kusy	Objem (CZK)	Počet obchodů
Number of Issues	Traded Volume	Turnover (CZK)	Number of Trades
20	29 186	2 726 585.45	95

Akcie investičních fondů
Shares of Investment Funds

Počet emisí	Zobchod. kusy	Objem (CZK)	Počet obchodů
Number of Issues	Traded Volume	Turnover (CZK)	Number of Trades
17	0	0.00	0

Održené kupóny
Separated Coupons

Počet emisí	Zobchod. kusy	Objem (CZK)	Počet obchodů
Number of Issues	Traded Volume	Turnover (CZK)	Number of Trades
16	0	0.00	0

Roční objemy obchodů (v mil.) / Yearly Turnover (in mil.)

Rok Year	Akcie + PL / Equities + Units			Dluhové cenné papíry / Bonds		
	CZK	EUR ¹⁾	USD	CZK	EUR ¹⁾	USD
1993	7 129.5	212.7	241.6	1 890.5	56.2	64.5
1994	42 593.9	1 252.7	1 475.3	19 432.3	568.0	684.5
1995	125 642.8	3 671.3	4 753.5	69 764.1	2 035.3	2 633.3
1996	249 935.2	7 348.9	9 188.8	143 264.3	4 216.4	5 288.8
1997	246 301.9	6 961.2	7 897.1	433 235.6	12 053.0	13 644.5
1998	172 594.0	4 789.6	5 385.7	687 597.6	19 189.0	21 761.9
1999	163 456.7	4 425.9	4 705.3	1 024 029.0	27 801.4	29 691.6
2000	264 145.3	7 390.0	6 971.1	958 687.6	26 866.9	25 153.4
2001	128 799.1	3 780.7	3 393.5	1 858 379.7	54 615.9	49 041.9
2002	197 397.6	6 413.8	6 036.9	1 595 673.6	51 870.6	49 106.8
2003	257 442.5	8 068.6	9 187.4	1 110 103.9	34 909.5	39 246.8
2004	479 661.6	15 038.3	18 744.3	692 479.8	21 621.9	26 814.5
2005	1 041 172.9	34 957.6	43 642.8	533 241.0	17 912.3	22 382.7
2006	848 895.6	29 946.5	37 585.6	598 920.6	21 104.8	26 382.2
2007	1 013 018.8	36 528.2	50 115.8	508 858.2	18 387.8	25 231.5
2008	852 042.5	34 223.0	50 408.3	643 151.3	25 693.0	37 456.9
2009	463 858.9	17 572.3	24 510.5	585 711.5	22 087.4	30 762.4
2010	389 867.2	15 391.1	20 447.7	529 907.6	20 938.9	27 677.8
2011	370 986.4	15 130.3	21 104.5	628 022.4	25 423.6	35 184.1
2012	250 581.7	9 967.7	12 828.5	594 213.0	23 598.5	30 194.6
2013	174 740.5	6 735.2	8 949.4	1 925.7	74.2	98.5
2014	153 488.7	5 575.7	7 417.6	8 227.3	298.4	380.3

¹⁾ V období 1993 - 1998 objem obchodů v XEU / ¹⁾ In period 1993 - 1998 - trade value in XEU

Měsíční objemy obchodů v roce 2015 (v mil.) / Monthly Turnover in 2015 (in mil.)

Měsíc Month	Akcie / Equities			Dluhové cenné papíry / Bonds		
	CZK	EUR	USD	CZK	EUR	USD
01	14 016.4	502.3	583.2	486.7	17.4	20.1
02	15 037.0	544.6	618.3	870.3	31.4	35.6
03	17 853.5	651.9	707.3	513.1	18.7	20.2
04	14 281.3	520.5	562.1	448.9	16.4	17.6
05	14 134.8	515.9	572.6	216.1	7.9	8.8
06	16 544.5	605.9	679.4	619.0	22.7	25.5
07	12 436.8	459.1	504.8	172.4	6.4	7.0
08	13 363.5	494.1	553.2	354.1	13.1	14.6
09	12 829.0	473.7	532.0	233.3	8.6	9.7
10	12 429.7	458.6	516.0	429.1	15.8	17.8
11	13 739.6	508.2	544.5	516.4	19.1	20.6
12	11 230.7	415.5	451.0	242.1	9.0	9.8
2015	167 896.9	6 150.4	6 824.3	5 101.4	186.4	207.1

Tržní kapitalizace akcí na konci roku (v mil.) / Market Capitalization at the End of the Year - Equities (in mil.)

Rok Year	Domácí akcie / Domestic equities			Zahraniční akcie / Foreign equities			Celkem / Total		
	CZK	EUR ¹⁾	USD	CZK	EUR ¹⁾	USD	CZK	EUR ¹⁾	USD
1994	353 102.9	10 333.7	12 588.8	0.0	0.0	0.0	353 102.9	10 333.7	12 588.8
1995	478 634.1	14 053.5	17 992.4	0.0	0.0	0.0	478 634.1	14 053.5	17 992.4
1996	539 242.2	15 903.1	19 729.3	0.0	0.0	0.0	539 242.2	15 903.1	19 729.3
1997	495 680.5	12 968.5	14 311.1	0.0	0.0	0.0	495 680.5	12 968.5	14 311.1
1998	416 202.1	11 884.4	13 940.8	0.0	0.0	0.0	416 202.1	11 884.4	13 940.8
1999	479 649.6	13 275.7	13 331.4	0.0	0.0	0.0	479 649.6	13 275.7	13 331.4
2000	442 893.8	12 621.7	11 712.7	0.0	0.0	0.0	442 893.8	12 621.7	11 712.7
2001	340 250.7	10 639.5	9 383.9	0.0	0.0	0.0	340 250.7	10 639.5	9 383.9
2002	357 909.5	11 326.3	11 874.5	120 128.8	3 801.5	3 985.6	478 038.3	15 127.8	15 860.1
2003	453 521.2	13 995.4	17 678.4	190 961.8	5 893.0	7 443.7	644 483.0	19 888.4	25 122.1
2004	660 289.3	21 720.0	29 551.1	315 484.7	10 377.8	14 119.4	975 774.0	32 097.8	43 670.5
2005	900 880.6	31 059.5	36 639.0	429 932.6	14 822.7	17 485.5	1 330 813.2	45 882.2	54 124.5
2006	953 895.5	34 693.4	45 693.4	638 101.0	23 207.9	30 566.2	1 591 996.5	57 901.3	76 259.7
2007	1 275 506.2	47 987.4	70 485.5	566 176.3	21 300.8	31 287.4	1 841 682.5	69 288.3	101 772.9
2008	788 650.6	29 615.1	41 758.5	303 081.3	11 381.2	16 047.9	1 091 731.9	40 996.3	57 806.4
2009	825 405.4	31 265.4	44 832.2	468 077.0	17 730.2	25 423.8	1 293 482.4	48 995.5	70 256.0
2010	805 237.0	31 922.2	42 394.3	582 767.5	23 102.8	30 681.7	1 388 004.5	55 025.0	73 075.9
2011	753 443.1	29 203.2	37 785.5	307 324.6	11 911.8	15 412.5	1 060 767.7	41 115.0	53 198.0
2012	708 777.7	28 193.2	37 163.3	433 312.2	17 236.0	22 719.8	1 142 089.9	45 429.2	59 883.1
2013	603 537.0	21 990.8	30 314.8	489 946.8	17 852.0	24 609.3	1 093 483.9	39 842.7	54 924.1
2014	627 910.4	22 643.7	27 543.6	412 378.3	14 871.2	18 089.1	1 040 288.7	37 514.9	45 632.7

¹⁾ V období 1993 - 1998 tržní kapitalizace v XEU / ¹⁾ In period 1993 - 1998 - market capitalization in XEU

Tržní kapitalizace akciového trhu v roce 2015 (v mil.) / Equities Market Capitalization in 2015 (in mil.)

Měsíc - konec Month - end	Domácí akcie / Domestic equities			Zahraniční akcie / Foreign equities			Celkem / Total		
	CZK	EUR	USD	CZK	EUR	USD	CZK	EUR	USD
01	626 515.8	22 540.6	25 483.7	417 376.4	15 016.2	16 976.9	1 043 892.2	37 556.8	42 460.5
02	660 225.5	24 069.5	27 057.3	464 926.5	16 949.6	19 053.6	1 125 152.0	41 019.0	46 110.9
03	669 715.1	24 326.7	26 175.1	465 160.4	16 896.5	18 180.3	1 134 875.5	41 223.2	44 355.3
04	672 792.4	24 527.6	27 505.8	472 755.3	17 235.0	19 327.7	1 145 547.7	41 762.6	46 833.5
05	656 958.1	23 967.8	26 301.5	483 683.1	17 646.2	19 364.4	1 140 641.2	41 614.1	45 665.8
06	657 683.7	24 139.6	27 012.9	454 200.3	16 671.0	18 655.3	1 111 884.0	40 810.6	45 668.2
07	695 850.2	25 743.6	28 231.5	471 958.7	17 460.6	19 148.0	1 167 808.9	43 204.2	47 379.5
08	692 959.9	25 636.7	28 755.9	455 613.4	16 855.8	18 906.7	1 148 573.3	42 492.5	47 662.6
09	654 454.8	24 078.5	26 970.0	439 272.4	16 161.6	18 102.4	1 093 727.2	40 240.1	45 072.4
10	655 007.4	24 178.9	26 632.8	458 731.1	16 933.6	18 652.2	1 113 738.5	41 112.5	45 285.0
11	653 775.0	24 187.0	25 593.1	468 138.2	17 319.2	18 326.0	1 121 913.2	41 506.2	43 919.1
12	636 244.4	23 542.8	25 729.7	464 227.3	17 177.7	18 773.3	1 100 471.7	40 720.5	44 503.1