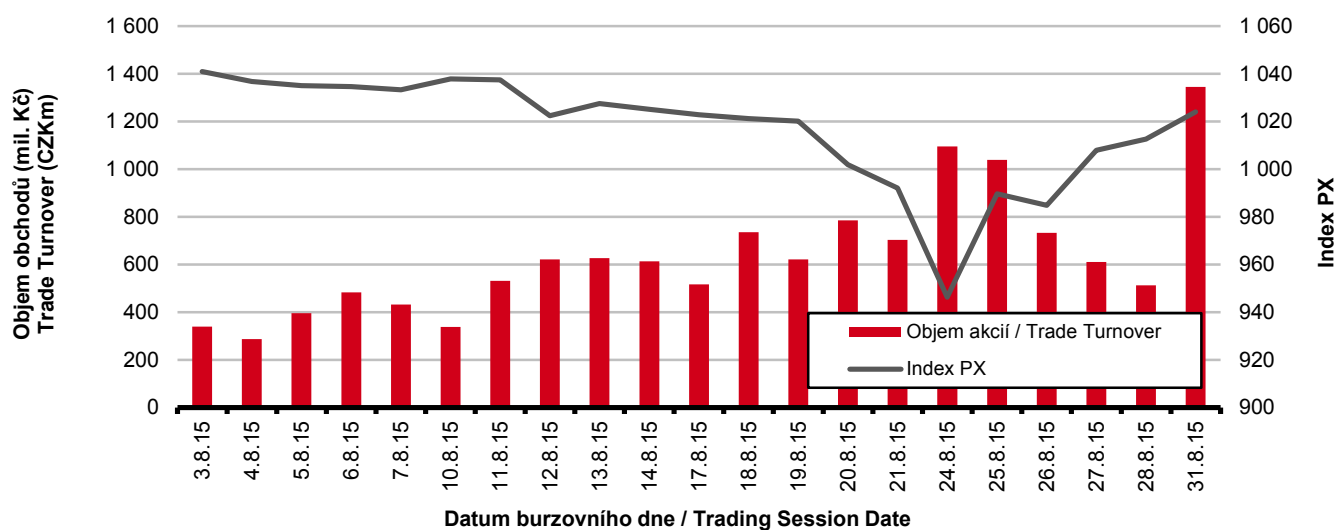


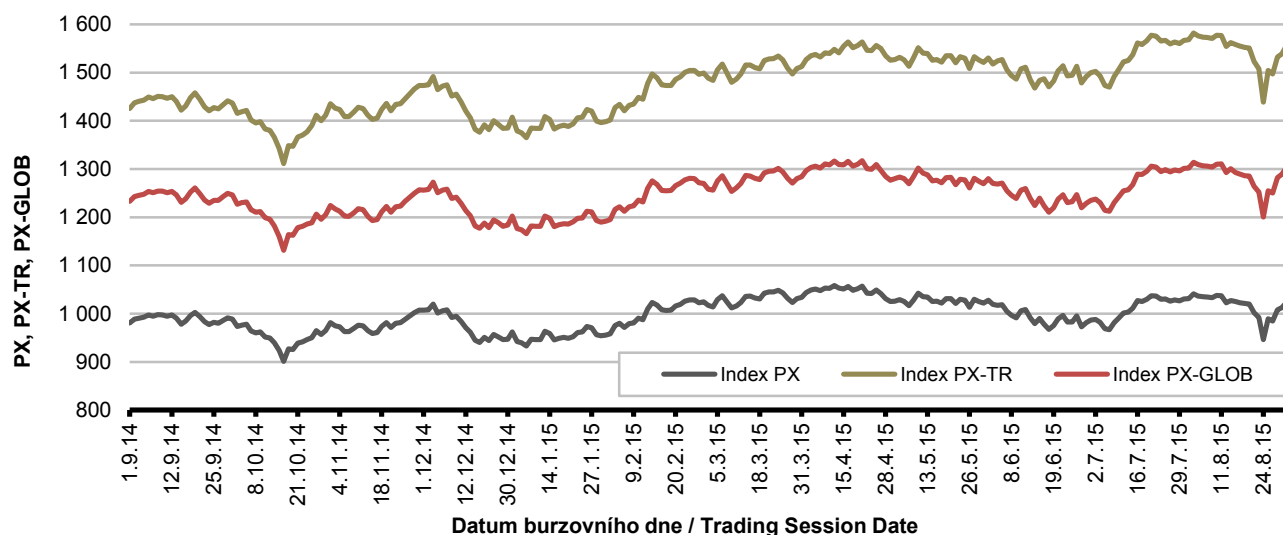
## Burzovní indexy v hodnoceném měsíci Exchange Indices in the Month under Review

Index	Hodnota (konec měsíce)	Měsíční změna (%)	Roční změna (%)	Měsíční max.	Datum max.	Měsíční min.	Datum min.
	Value (End of Month)	Monthly Change (%)	Annual Change (%)	Monthly Max.	Date of Max.	Monthly Min.	Date of Min.
PX	1 024.05	-0.72	4.49	1 040.97	3.8.2015	946.34	24.8.2015
PX-TR	1 556.59	-0.72	9.29	1 582.30	3.8.2015	1 438.47	24.8.2015
PX-GLOB	1 304.28	0.17	5.86	1 313.72	3.8.2015	1 200.45	24.8.2015

## Objem akciových obchodů a index PX Equity Turnover and PX Index



## Vývoj indexů PX a PX-GLOB (12 měsíců) Exchange Indices in the Last 12 Months

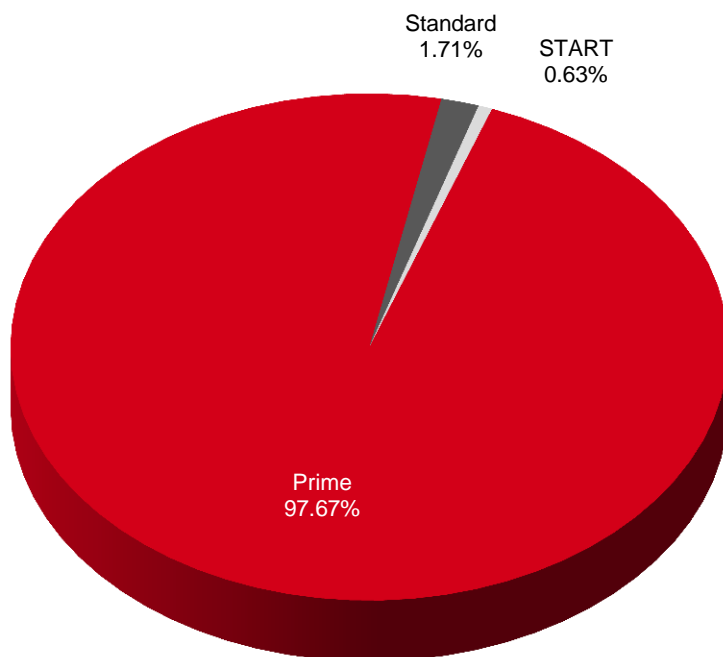


**Přehled objemů obchodů - akcie**  
**Trade Turnover - Equities**

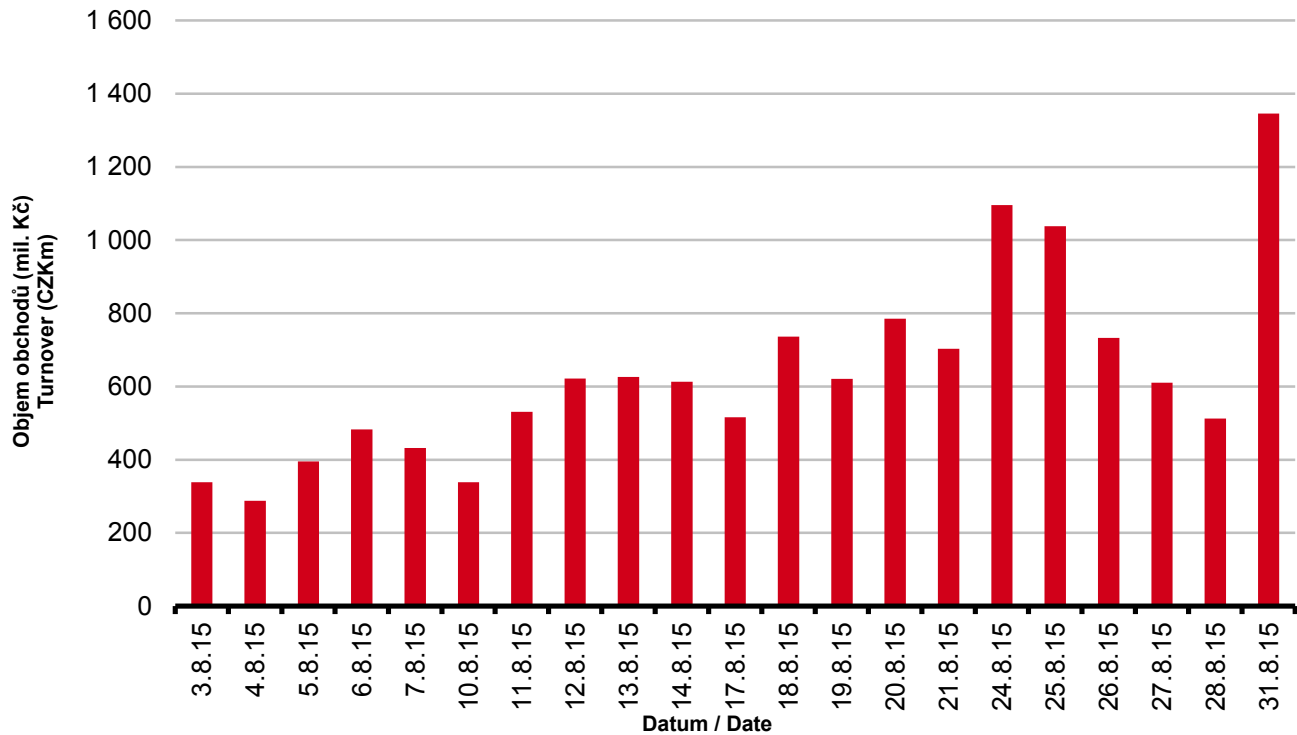
Trh	Počet zobch. emisí	Objem (tis. Kč)	Počet (ks)	Počet transakcí
Market	Number of Traded Issues	Turnover (CZK 000s)	Volume (pieces)	Number of Transactions
Prime	14	13 051 876.034	101 582 772	66 034
Standard	8	227 866.017	44 991	2 078
START	2	83 779.274	613 472	1 513
<b>Celkem / Total</b>	<b>24</b>	<b>13 363 521.324</b>	<b>102 241 235</b>	<b>69 625</b>

Single count method

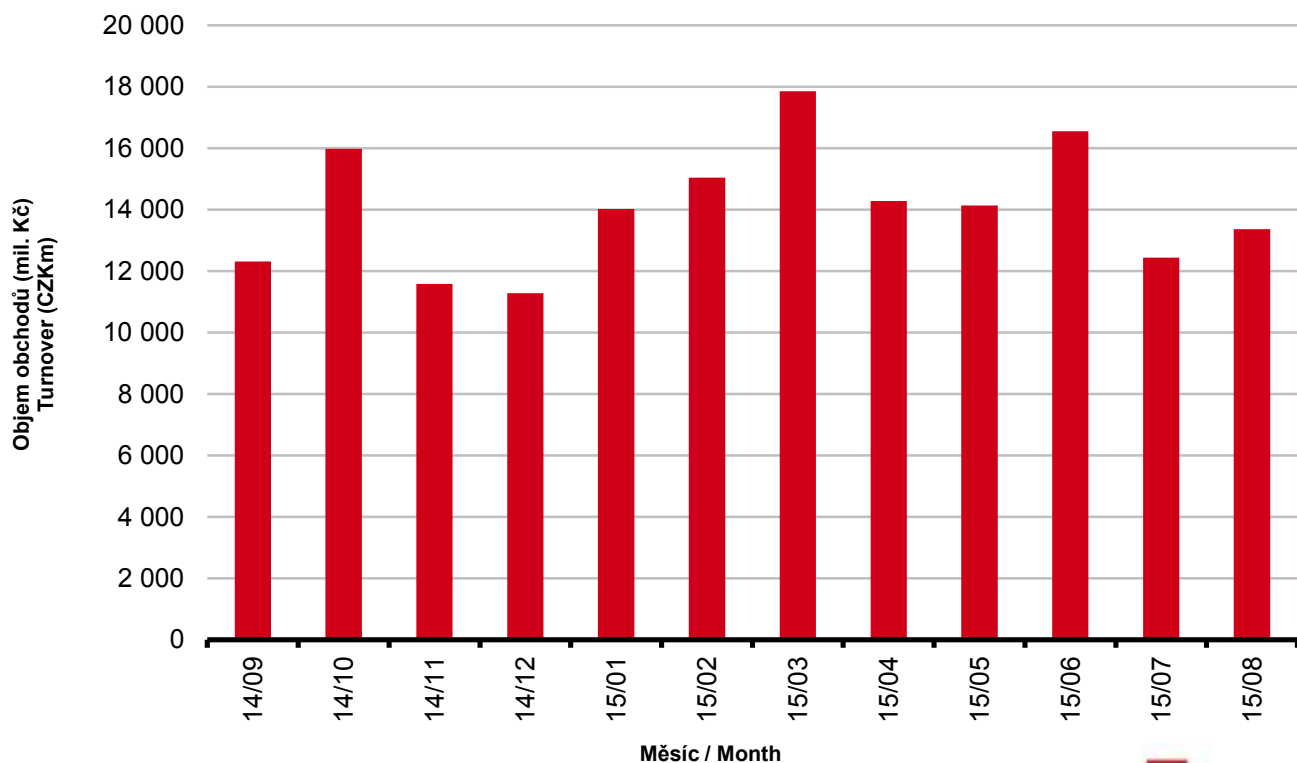
**Skladba celkových objemů obchodů**  
**Trade Turnover Structure**



**Denní objemy akciových obchodů**  
**Daily Trade Turnover - Equities**



**Měsíční objemy akciových obchodů**  
**Monthly Turnover - Equities**



**AKCIE / EQUITIES**
**Oborové objemy akciových obchodů a jejich podíl na celku**  
**Turnover of Equities by Sector and as Percentage of the Total Turnover**

Číslo	Obor	Počet emise	Objem (mil. Kč)	Podíl (%)
No.	Sector	Number of Issues	Turnover (CZKm)	(%)
1	Zemědělství / Agriculture	0	0.000	0.00
2	Výroba potravin / Food Production	0	0.000	0.00
3	Výroba nápojů a tabáku / Beverages & Tobacco	3	257.398	1.93
4	Těžba, zpracování nerostů a rud / Mining	1	16.261	0.12
5	Textilní, oděvní, kožedělný / Textiles	1	1 045.332	7.82
6	Dřevařský a papírenský / Wood and Paper	0	0.000	0.00
7	Chemický, farmaceut., guma / Chemicals, Pharmacy, Rubber	2	329.378	2.46
8	Stavebnictví, stav. hmoty / Building	0	0.000	0.00
9	Hutnictví, zpracování kovů / Metallurgy	0	0.000	0.00
10	Strojírenství / Mechanical Engineering	0	0.000	0.00
11	Elektrotechnika, elektronika / Electrical Engineering, Electronics	0	0.000	0.00
12	Energetika / Energy	2	4 378.220	32.76
13	Doprava a spoje / Transportation	2	1 012.788	7.58
14	Obchod / Trade	1	0.064	0.00
15	Peněžnictví / Finance and Banking	3	6 159.603	46.09
16	Služby / Services	6	91.854	0.69
17	Bižuterie, sklo a keramika / Jewelry, Glass, Ceramics	0	0.000	0.00
18	Investiční fondy / Investment Funds	0	0.000	0.00
19	Ostatní / Others	3	72.623	0.54
	<b>CELKEM / TOTAL</b>	<b>24</b>	<b>13 363.521</b>	<b>100.00</b>

**Emise akcií s největšími celkovými objemy obchodů**  
**Highest Turnover of Equity Issues**

	ISIN	Název	Trh	Objem (mil. Kč)	Podíl (%)	Kumul. (%)
	ISIN	Issuer	Market	Turnover (CZKm)	(%)	Cumul. (%)
1	CZ0005112300	ČEZ	Prime	4 378.194	32.76	32.76
2	CZ0008019106	KOMERČNÍ BANKA	Prime	3 684.375	27.57	60.33
3	AT0000652011	ERSTE GROUP BANK	Prime	2 095.456	15.68	76.01
4	LU0275164910	PEGAS NONWOVENS	Prime	1 045.332	7.82	83.84
5	CZ0009093209	O2 C.R.	Prime	944.611	7.07	90.90
6	AT0000908504	VIG	Prime	379.772	2.84	93.75
7	CZ0009091500	UNIPETROL	Prime	329.378	2.46	96.21
8	CS0008418869	PHILIP MORRIS ČR	Standard	225.628	1.69	97.90
9	NL0009604859	FORTUNA	Prime	91.730	0.69	98.59
10	BMG200452024	CETV	Prime	70.513	0.53	99.11
11	CZ0009000089	CETIN	START	68.177	0.51	99.62
12	GB00B42CTW68	NWR	Prime	16.261	0.12	99.74
13	CZ0005124420	PLG	Prime	16.168	0.12	99.87
14	GB00BF5SDZ96	STOCK	START	15.602	0.12	99.98
15	CZ0005123620	E4U	Standard	2.110	0.02	100.00

**Sumarizace Tržních kapitalizací (konec měsíce)**  
**Market Capitalization Summary (Month-End)**

Trh Market	Tržní kapitalizace (mil. Kč) Market Capitalization (CZKm)	Počet emisí Number of Issues
Prime	1 048 006.8	14
Standard	31 478.0	8
START	69 088.5	2
<b>Celkem / Total</b>	<b>1 148 573.3</b>	<b>24</b>
<b>Z toho: / Of which:</b>		
<b>Dom. emise / Domestic Issues</b>	<b>692 959.9</b>	<b>14</b>
<b>Zahr. emise / Foreign Issues</b>	<b>455 613.4</b>	<b>10</b>

**Emise akcií s největšími tržními kapitalizacemi (konec měsíce)**  
**Market Capitalization of Equity Issues (Month-End)**

	ISIN	Název	Trh	Tržní kapit. (mil. Kč)	Podíl (%)	Kumul. (%)
	ISIN	Issuer	Market	Market Capit. (CZKm)	(%)	Cumul. (%)
1	AT0000652011	ERSTE GROUP BANK	Prime	307 221.0	26.75	26.75
2	CZ0005112300	ČEZ	Prime	296 324.8	25.80	52.55
3	CZ0008019106	KOMERČNÍ BANKA	Prime	208 674.1	18.17	70.72
4	AT0000908504	VIG	Prime	101 798.4	8.86	79.58
5	CZ0009093209	O2 C.R.	Prime	72 281.3	6.29	85.87
6	CZ0009000089	CETIN	START	54 288.5	4.73	90.60
7	CZ0009091500	UNIPETROL	Prime	27 635.4	2.41	93.00
8	CS0008418869	PHILIP MORRIS ČR	Standard	21 173.2	1.84	94.85
9	GB00BF5SDZ96	STOCK	START	14 800.0	1.29	96.14
10	LU0275164910	PEGAS NONWOVENS	Prime	8 490.1	0.74	96.88
11	BMG200452024	CETV	Prime	7 021.0	0.61	97.49
12	BE0003878957	VGP	Prime	6 689.9	0.58	98.07
13	SK1120010287	TMR	Prime	3 957.9	0.34	98.41
14	CZ0008467818	ENERGOCHEMICA	Standard	3 810.0	0.33	98.75
15	NL0009604859	FORTUNA	Prime	3 536.0	0.31	99.05
16	CZ0005124420	PLG	Prime	2 277.9	0.20	99.25
17	CZ0009055158	PRAŽSKÉ SLUŽBY	Standard	1 836.2	0.16	99.41
18	CS0008419750	ENERGOAQUA	Standard	1 822.6	0.16	99.57
19	GB00B42CTW68	NWR	Prime	1 199.1	0.10	99.67
20	CZ0005088559	TOMA	Standard	1 196.6	0.10	99.78

**Indikátory domácích emisí z trhu Prime (konec měsíce)**  
**Indicators of Domestic Equities from the Prime Market (Month-End)**

Indikátor Indicator	P/E P/E	P/BV P/BV	Dividendový výnos (%) Dividend Yields (%)
Hodnota Value	16,02	1,48	5,99

**AKCIE / EQUITIES**
**Emise akcií s největším růstem kurzů (objem nad 50 000 Kč)**
**Issues of Equities with the Highest Price Increase (Turnover above CZK 50,000)**

	ISIN	Název	Trh	Kurz 31.7.15	Kurz 31.8.15	Změna (%)	Objem obch. (tis. Kč)
	ISIN	Issuer	Market	Price 31.7.15	Price 31.8.15	Change (%)	Turnover (CZK 000s)
1	CZ0009093209	O2 C.R.	Prime	143.60	233.00	62.3	944 610.8
2	LU0275164910	PEGAS NONWOVENS	Prime	818.00	919.90	12.5	1 045 332.2
3	SK1120010287	TMR	Prime	567.00	590.10	4.1	85.5
4	CS0008418869	PHILIP MORRIS ČR	Standard	10 720.00	11 064.00	3.2	225 627.6
5	CZ0009000089	CETIN	START	172.90	175.00	1.2	68 177.5
6	CZ0005123620	E4U	Standard	88.90	89.55	0.7	2 109.8
7	CZ0005124420	PLG	Prime	194.20	194.90	0.4	16 168.3
8							
9							
10							
11							
12							
13							
14							
15							
16							
17							
18							
19							
20							

**Emise akcií s největším poklesem kurzů (objem nad 50 000 Kč)**
**Issues of Equities with the Highest Price Decrease (Turnover above CZK 50,000)**

	ISIN	Název	Trh	Kurz 31.7.15	Kurz 31.8.15	Změna (%)	Objem obch. (tis. Kč)
	ISIN	Issuer	Market	Price 31.7.15	Price 31.8.15	Change (%)	Turnover (CZK 000s)
1	CZ0009091500	UNIPETROL	Prime	186.50	152.40	-18.3	329 378.1
2	GB00B42CTW68	NWR	Prime	0.22	0.18	-18.2	16 261.5
3	NL0009604859	FORTUNA	Prime	78.00	68.00	-12.8	91 729.7
4	BMG200452024	CETV	Prime	56.85	51.70	-9.1	70 513.4
5	CZ0005112300	ČEZ	Prime	597.00	550.80	-7.7	4 378 194.1
6	AT0000908504	VIG	Prime	850.00	795.30	-6.4	379 771.6
7	AT0000652011	ERSTE GROUP BANK	Prime	735.60	714.80	-2.8	2 095 455.9
8	CZ0008019106	KOMERČNÍ BANKA	Prime	5 515.00	5 490.00	-0.5	3 684 375.0
9	GB00BF5SDZ96	STOCK	START	74.20	74.00	-0.3	15 601.8
10							
11							
12							
13							
14							
15							
16							
17							
18							
19							
20							

**DLUHOPISY / BONDS**
**Přehled objemů obchodů - dluhopisy**  
**Turnover Sumary - Bonds**

Sektor	Počet emisí	Objem (tis. Kč)	Počet (ks)	Počet transakcí
Sector	Number of Issues	Turnover (CZK 000s)	Volume (pieces)	No of Transactions
<b>Veřejný / Public</b>	24	0.000	0	0
<b>Podnikový / Corporate</b>	44	354 087.331	28 435 874	102
<b>Finanční / Financial</b>	51	0.000	0	0
<b>Celkem / Total</b>	119	354 087.331	28 435 874	102

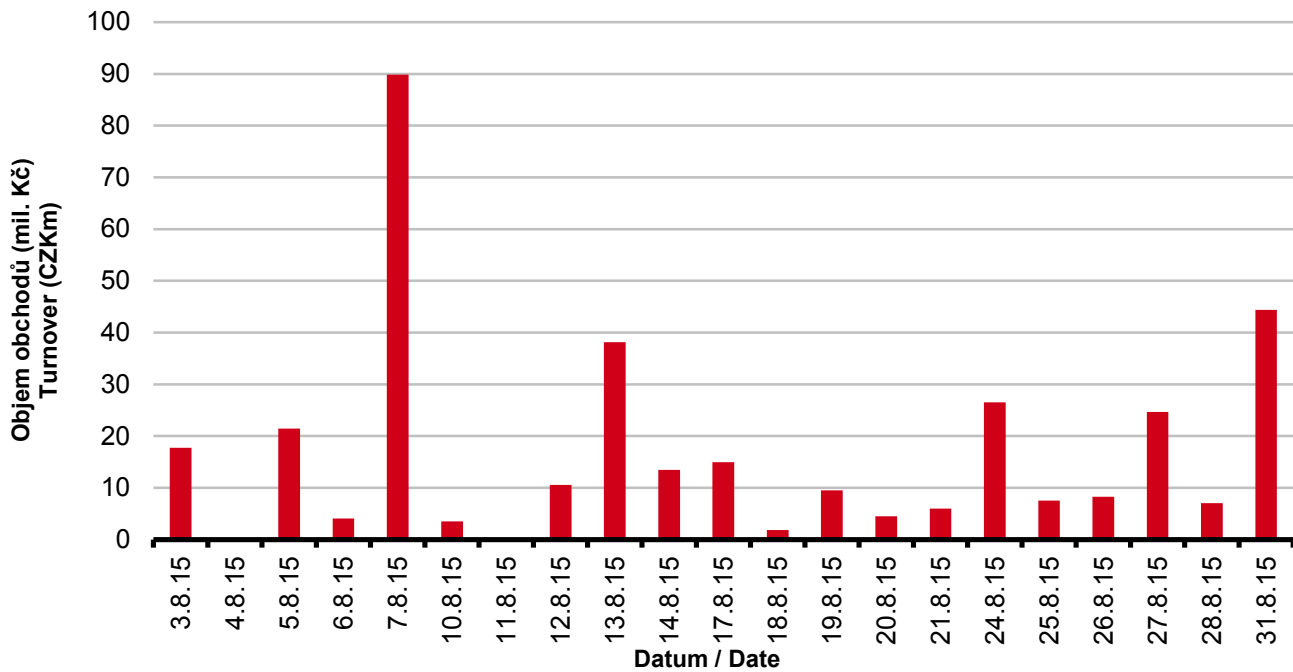
Single count method

**Emise dluhopisů s největšími celkovými objemy obchodů**  
**Bond Issues with the Highest Turnover**

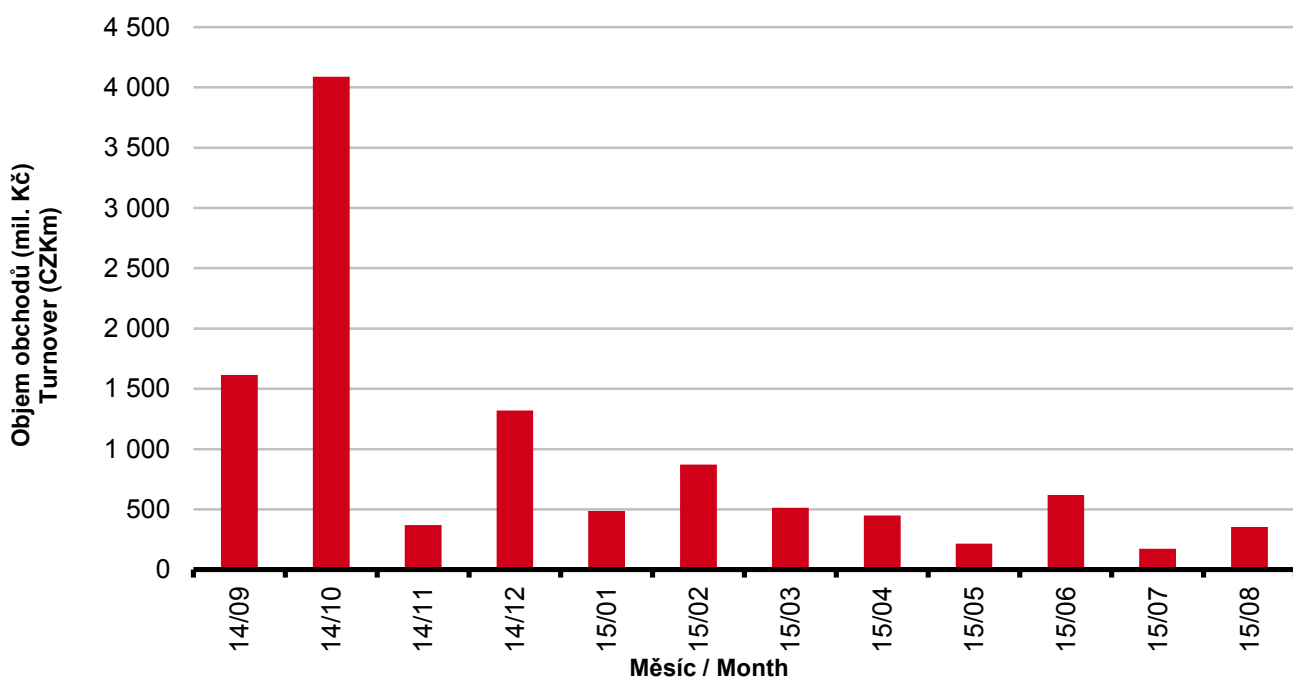
	ISIN	Název	Sektor	Objem (mil. Kč)	Podíl (%)	Kumul. (%)
	ISIN	Issue	Sector	Turnover (CZKm)	(%)	Cumul. (%)
1	CZ0000000492	JTFG IV 5,20/17	Corporate	257.097	72.61	72.61
2	CZ0000000526	JTSEC 6,25/18	Corporate	46.667	13.18	85.79
3	CZ0003501868	CPI VAR/19	Corporate	28.540	8.06	93.85
4	CZ0003510646	CPI 6,05/16	Corporate	10.968	3.10	96.95
5	CZ0003704249	J&T BANKA 10% PERP	Corporate	5.988	1.69	98.64
6	CZ0003501769	ABS JETS 6,50/16	Corporate	3.103	0.88	99.51
7	CZ0003502312	BIGBOARD 7,00/17	Corporate	1.724	0.49	100.00
8						
9						
10						
11						
12						
13						
14						
15						
16						
17						
18						
19						
20						

**DLUHOPISY / BONDS**

**Denní objemy obchodů s dluhopisy**  
**Daily Turnover of Bonds**



**Měsíční objemy dluhopisových obchodů**  
**Monthly Turnover - Bonds**





**OSTATNÍ PRODUKTY / OTHER PRODUCTS**
**Certifikáty**  
**Certificates**

Druh certifikátu	Počet emisí	Zobchod. kusy	Objem (CZK)	Počet obchodů
Type of Certificate	Number of Issues	Traded Volume	Turnover (CZK)	Number of Trades
Basket	1	0	0.00	0
Bonus	9	8 283	7 179 935.30	32
Index	14	19 086	1 643 686.15	48
Turbo	23	38 350	1 296 602.75	50

**Warranty**  
**Warrants**

Počet emisí	Zobchod. kusy	Objem (CZK)	Počet obchodů
Number of Issues	Traded Volume	Turnover (CZK)	Number of Trades
12	13 006	3 569 571.70	75

**Akcie investičních fondů**  
**Shares of Investment Funds**

Počet emisí	Zobchod. kusy	Objem (CZK)	Počet obchodů
Number of Issues	Traded Volume	Turnover (CZK)	Number of Trades
14	0	0.00	0

**Održené kupóny**  
**Separated Coupons**

Počet emisí	Zobchod. kusy	Objem (CZK)	Počet obchodů
Number of Issues	Traded Volume	Turnover (CZK)	Number of Trades
16	0	0.00	0

**Roční objemy obchodů (v mil.) / Yearly Turnover (in mil.)**

Rok Year	Akcie + PL / Equities + Units			Dluhové cenné papíry / Bonds		
	CZK	EUR <sup>1)</sup>	USD	CZK	EUR <sup>1)</sup>	USD
1993	7 129.5	212.7	241.6	1 890.5	56.2	64.5
1994	42 593.9	1 252.7	1 475.3	19 432.3	568.0	684.5
1995	125 642.8	3 671.3	4 753.5	69 764.1	2 035.3	2 633.3
1996	249 935.2	7 348.9	9 188.8	143 264.3	4 216.4	5 288.8
1997	246 301.9	6 961.2	7 897.1	433 235.6	12 053.0	13 644.5
1998	172 594.0	4 789.6	5 385.7	687 597.6	19 189.0	21 761.9
1999	163 456.7	4 425.9	4 705.3	1 024 029.0	27 801.4	29 691.6
2000	264 145.3	7 390.0	6 971.1	958 687.6	26 866.9	25 153.4
2001	128 799.1	3 780.7	3 393.5	1 858 379.7	54 615.9	49 041.9
2002	197 397.6	6 413.8	6 036.9	1 595 673.6	51 870.6	49 106.8
2003	257 442.5	8 068.6	9 187.4	1 110 103.9	34 909.5	39 246.8
2004	479 661.6	15 038.3	18 744.3	692 479.8	21 621.9	26 814.5
2005	1 041 172.9	34 957.6	43 642.8	533 241.0	17 912.3	22 382.7
2006	848 895.6	29 946.5	37 585.6	598 920.6	21 104.8	26 382.2
2007	1 013 018.8	36 528.2	50 115.8	508 858.2	18 387.8	25 231.5
2008	852 042.5	34 223.0	50 408.3	643 151.3	25 693.0	37 456.9
2009	463 858.9	17 572.3	24 510.5	585 711.5	22 087.4	30 762.4
2010	389 867.2	15 391.1	20 447.7	529 907.6	20 938.9	27 677.8
2011	370 986.4	15 130.3	21 104.5	628 022.4	25 423.6	35 184.1
2012	250 581.7	9 967.7	12 828.5	594 213.0	23 598.5	30 194.6
2013	174 740.5	6 735.2	8 949.4	1 925.7	74.2	98.5
2014	153 488.7	5 575.7	7 417.6	8 227.3	298.4	380.3

<sup>1)</sup> V období 1993 - 1998 objem obchodů v XEU / <sup>1)</sup> In period 1993 - 1998 - trade value in XEU

**Měsíční objemy obchodů v roce 2015 (v mil.) / Monthly Turnover in 2015 (in mil.)**

Měsíc Month	Akcie / Equities			Dluhové cenné papíry / Bonds		
	CZK	EUR	USD	CZK	EUR	USD
01	14 016.4	502.3	583.2	486.7	17.4	20.1
02	15 037.0	544.6	618.3	870.3	31.4	35.6
03	17 853.5	651.9	707.3	513.1	18.7	20.2
04	14 281.3	520.5	562.1	448.9	16.4	17.6
05	14 134.8	515.9	572.6	216.1	7.9	8.8
06	16 544.5	605.9	679.4	619.0	22.7	25.5
07	12 436.8	459.1	504.8	172.4	6.4	7.0
08	13 363.5	494.1	553.2	354.1	13.1	14.6
09						
10						
11						
12						
2015	117 667.8	4 294.4	4 780.8	3 680.5	134.0	149.3

**Tržní kapitalizace akcí na konci roku (v mil.) / Market Capitalization at the End of the Year - Equities (in mil.)**

Rok Year	Domácí akcie / Domestic equities			Zahraniční akcie / Foreign equities			Celkem / Total		
	CZK	EUR <sup>1)</sup>	USD	CZK	EUR <sup>1)</sup>	USD	CZK	EUR <sup>1)</sup>	USD
1994	353 102.9	10 333.7	12 588.8	0.0	0.0	0.0	353 102.9	10 333.7	12 588.8
1995	478 634.1	14 053.5	17 992.4	0.0	0.0	0.0	478 634.1	14 053.5	17 992.4
1996	539 242.2	15 903.1	19 729.3	0.0	0.0	0.0	539 242.2	15 903.1	19 729.3
1997	495 680.5	12 968.5	14 311.1	0.0	0.0	0.0	495 680.5	12 968.5	14 311.1
1998	416 202.1	11 884.4	13 940.8	0.0	0.0	0.0	416 202.1	11 884.4	13 940.8
1999	479 649.6	13 275.7	13 331.4	0.0	0.0	0.0	479 649.6	13 275.7	13 331.4
2000	442 893.8	12 621.7	11 712.7	0.0	0.0	0.0	442 893.8	12 621.7	11 712.7
2001	340 250.7	10 639.5	9 383.9	0.0	0.0	0.0	340 250.7	10 639.5	9 383.9
2002	357 909.5	11 326.3	11 874.5	120 128.8	3 801.5	3 985.6	478 038.3	15 127.8	15 860.1
2003	453 521.2	13 995.4	17 678.4	190 961.8	5 893.0	7 443.7	644 483.0	19 888.4	25 122.1
2004	660 289.3	21 720.0	29 551.1	315 484.7	10 377.8	14 119.4	975 774.0	32 097.8	43 670.5
2005	900 880.6	31 059.5	36 639.0	429 932.6	14 822.7	17 485.5	1 330 813.2	45 882.2	54 124.5
2006	953 895.5	34 693.4	45 693.4	638 101.0	23 207.9	30 566.2	1 591 996.5	57 901.3	76 259.7
2007	1 275 506.2	47 987.4	70 485.5	566 176.3	21 300.8	31 287.4	1 841 682.5	69 288.3	101 772.9
2008	788 650.6	29 615.1	41 758.5	303 081.3	11 381.2	16 047.9	1 091 731.9	40 996.3	57 806.4
2009	825 405.4	31 265.4	44 832.2	468 077.0	17 730.2	25 423.8	1 293 482.4	48 995.5	70 256.0
2010	805 237.0	31 922.2	42 394.3	582 767.5	23 102.8	30 681.7	1 388 004.5	55 025.0	73 075.9
2011	753 443.1	29 203.2	37 785.5	307 324.6	11 911.8	15 412.5	1 060 767.7	41 115.0	53 198.0
2012	708 777.7	28 193.2	37 163.3	433 312.2	17 236.0	22 719.8	1 142 089.9	45 429.2	59 883.1
2013	603 537.0	21 990.8	30 314.8	489 946.8	17 852.0	24 609.3	1 093 483.9	39 842.7	54 924.1
2014	627 910.4	22 643.7	27 543.6	412 378.3	14 871.2	18 089.1	1 040 288.7	37 514.9	45 632.7

<sup>1)</sup> V období 1993 - 1998 tržní kapitalizace v XEU / <sup>1)</sup> In period 1993 - 1998 - market capitalization in XEU

**Tržní kapitalizace akciového trhu v roce 2015 (v mil.) / Equities Market Capitalization in 2015 (in mil.)**

Měsíc - konec Month - end	Domácí akcie / Domestic equities			Zahraniční akcie / Foreign equities			Celkem / Total		
	CZK	EUR	USD	CZK	EUR	USD	CZK	EUR	USD
01	626 515.8	22 540.6	25 483.7	417 376.4	15 016.2	16 976.9	1 043 892.2	37 556.8	42 460.5
02	660 225.5	24 069.5	27 057.3	464 926.5	16 949.6	19 053.6	1 125 152.0	41 019.0	46 110.9
03	669 715.1	24 326.7	26 175.1	465 160.4	16 896.5	18 180.3	1 134 875.5	41 223.2	44 355.3
04	672 792.4	24 527.6	27 505.8	472 755.3	17 235.0	19 327.7	1 145 547.7	41 762.6	46 833.5
05	656 958.1	23 967.8	26 301.5	483 683.1	17 646.2	19 364.4	1 140 641.2	41 614.1	45 665.8
06	657 683.7	24 139.6	27 012.9	454 200.3	16 671.0	18 655.3	1 111 884.0	40 810.6	45 668.2
07	695 850.2	25 743.6	28 231.5	471 958.7	17 460.6	19 148.0	1 167 808.9	43 204.2	47 379.5
08	692 959.9	25 636.7	28 755.9	455 613.4	16 855.8	18 906.7	1 148 573.3	42 492.5	47 662.6
09									
10									
11									
12									