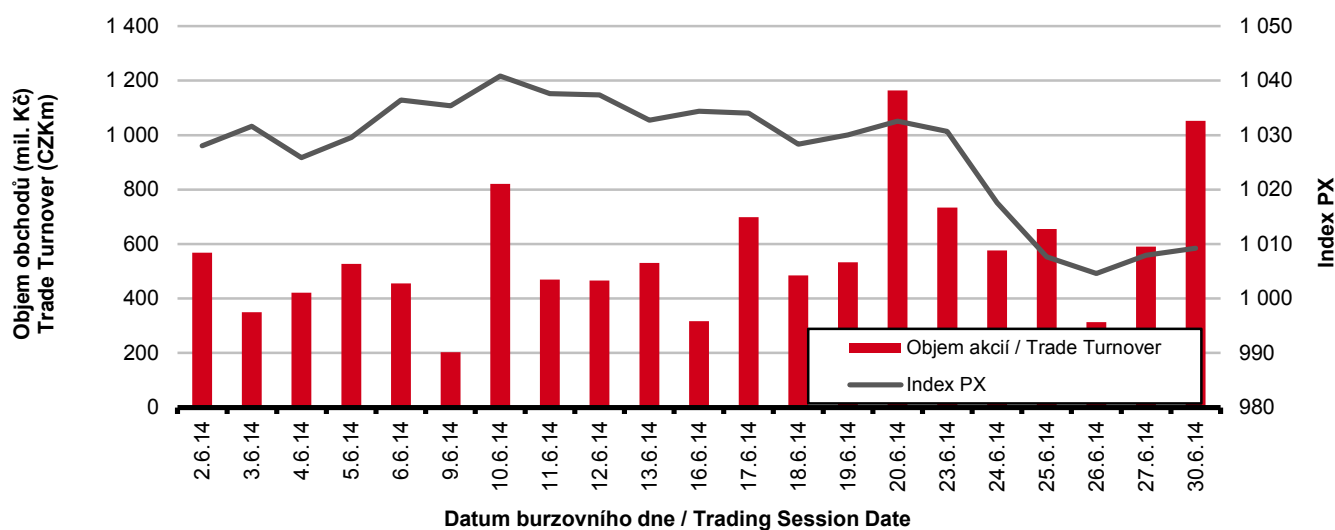


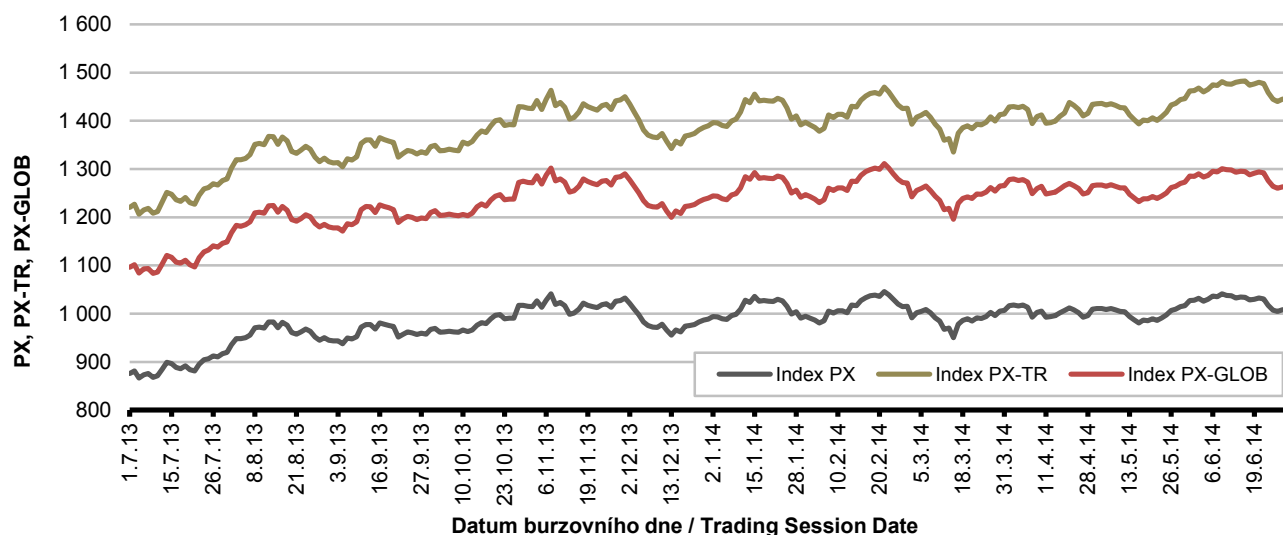
## Burzovní indexy v hodnoceném měsíci Exchange Indices in the Month under Review

Index	Hodnota (konec měsíce)	Měsíční změna (%)	Roční změna (%)	Měsíční max.	Datum max.	Měsíční min.	Datum min.
	Value (End of Month)	Monthly Change (%)	Annual Change (%)	Monthly Max.	Date of Max.	Monthly Min.	Date of Min.
PX	1 009.24	- 1.75	14.91	1 040.84	10.6.2014	1 004.60	26.6.2014
PX-TR	1 446.60	- 1.03	18.26	1 482.13	17.6.2014	1 439.95	26.6.2014
PX-GLOB	1 264.04	- 1.64	14.98	1 300.89	10.6.2014	1 260.03	26.6.2014

## Objem akciových obchodů a index PX Equity Turnover and PX Index



## Vývoj indexů PX a PX-GLOB (12 měsíců) Exchange Indices in the Last 12 Months

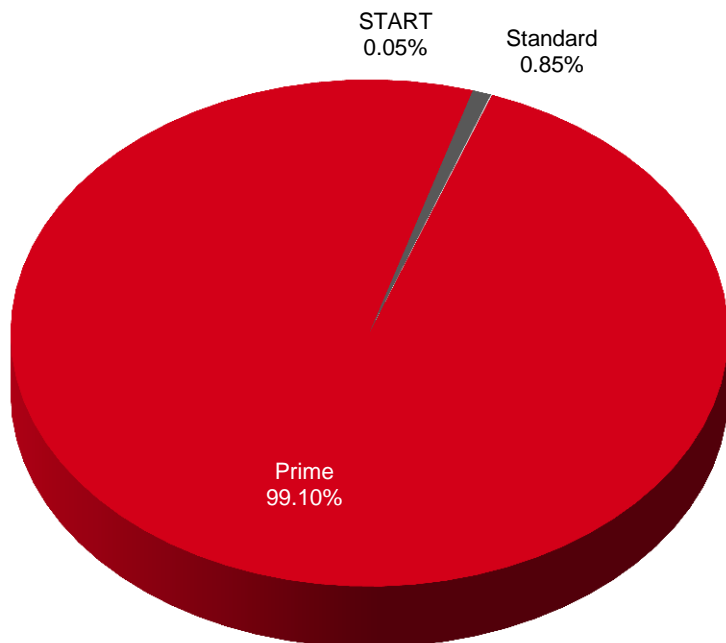


**Přehled objemů obchodů - akcie**  
**Trade Turnover - Equities**

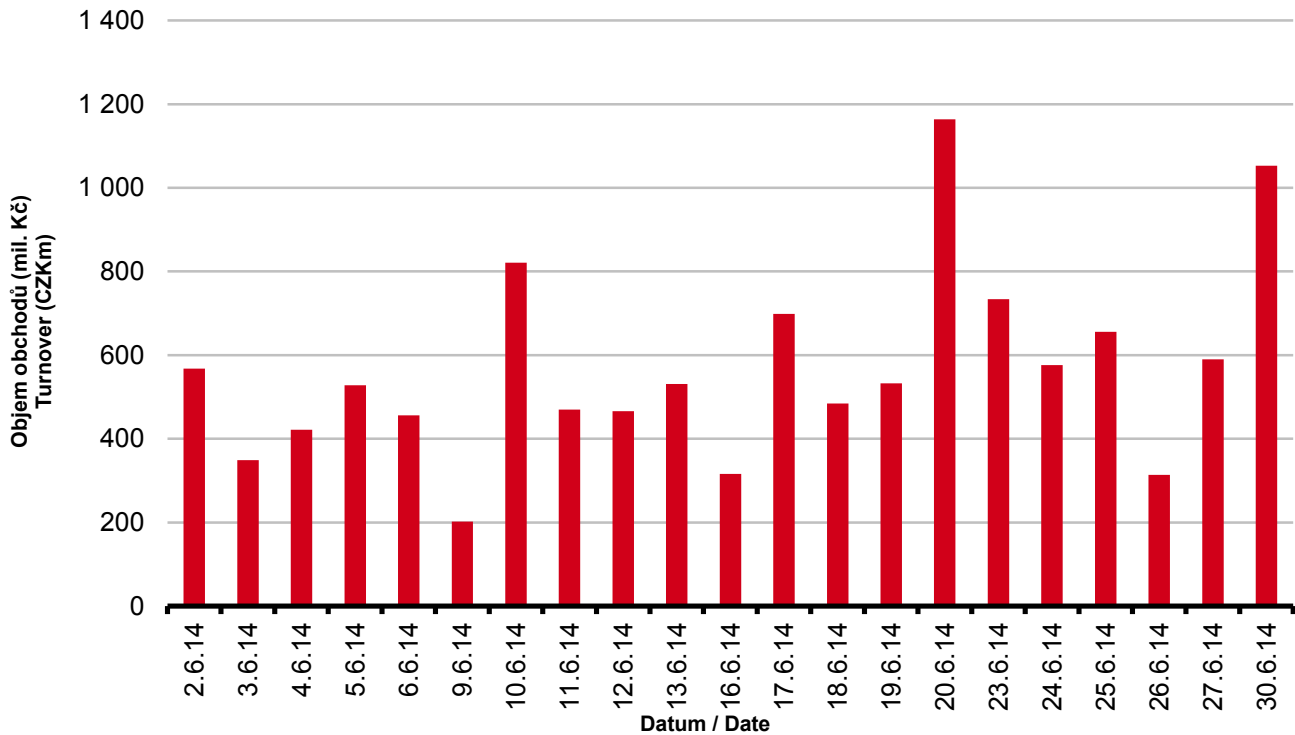
Trh	Počet zobch. emisí	Objem (tis. Kč)	Počet (ks)	Počet transakcí
Market	Number of Traded Issues	Turnover (CZK 000s)	Volume (pieces)	Number of Transactions
Prime	15	11 822 817.842	27 857 916	41 374
Standard	9	101 216.169	42 919	955
START	1	6 051.855	58 268	173
<b>Celkem / Total</b>	<b>25</b>	<b>11 930 085.866</b>	<b>27 959 103</b>	<b>42 502</b>

Single count method

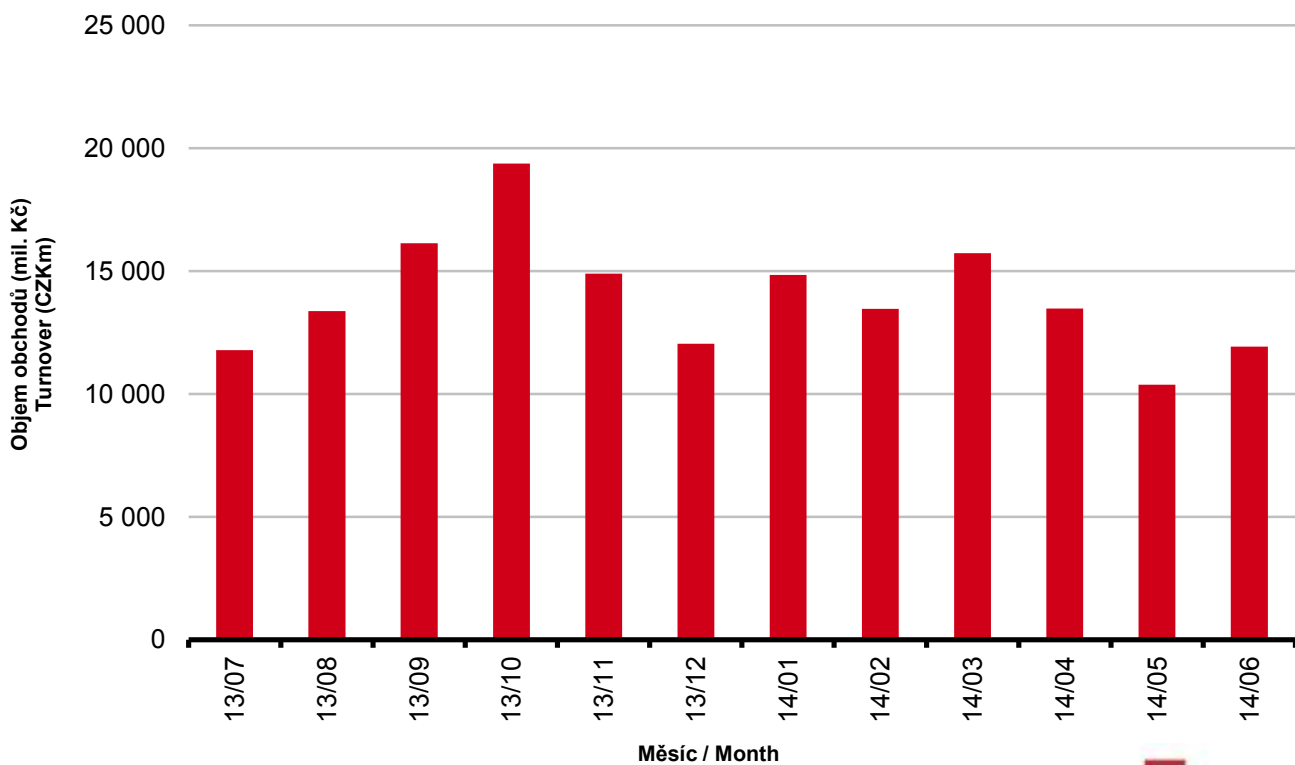
**Skladba celkových objemů obchodů**  
**Trade Turnover Structure**



**Denní objemy akciových obchodů**  
**Daily Trade Turnover - Equities**



**Měsíční objemy akciových obchodů**  
**Monthly Turnover - Equities**



**AKCIE / EQUITIES**
**Oborové objemy akciových obchodů a jejich podíl na celku**  
**Turnover of Equities by Sector and as Percentage of the Total Turnover**

Číslo	Obor	Počet emise	Objem (mil. Kč)	Podíl (%)
No.	Sector	Number of Issues	Turnover (CZKm)	(%)
1	Zemědělství / Agriculture	0	0.000	0.00
2	Výroba potravin / Food Production	0	0.000	0.00
3	Výroba nápojů a tabáku / Beverages & Tobacco	3	131.156	1.10
4	Těžba, zpracování nerostů a rud / Mining	1	56.361	0.47
5	Textilní, oděvní, kožedělný / Textiles	1	130.988	1.10
6	Dřevařský a papírenský / Wood and Paper	1	0.008	0.00
7	Chemický, farmaceut., guma / Chemicals, Pharmacy, Rubber	2	26.083	0.22
8	Stavebnictví, stav. hmoty / Building	0	0.000	0.00
9	Hutnictví, zpracování kovů / Metallurgy	0	0.000	0.00
10	Strojírenství / Mechanical Engineering	0	0.000	0.00
11	Elektrotechnika, elektronika / Electrical Engineering, Electronics	0	0.000	0.00
12	Energetika / Energy	2	4 770.214	39.98
13	Doprava a spoje / Transportation	1	2 029.064	17.01
14	Obchod / Trade	1	0.133	0.00
15	Peněžnictví / Finance and Banking	3	4 594.989	38.52
16	Služby / Services	7	110.756	0.93
17	Bižuterie, sklo a keramika / Jewelry, Glass, Ceramics	0	0.000	0.00
18	Investiční fondy / Investment Funds	0	0.000	0.00
19	Ostatní / Others	3	80.334	0.67
	<b>CELKEM / TOTAL</b>	<b>25</b>	<b>11 930.086</b>	<b>100.00</b>

**Emise akcií s největšími celkovými objemy obchodů**  
**Highest Turnover of Equity Issues**

	ISIN	Název	Trh	Objem (mil. Kč)	Podíl (%)	Kumul. (%)
	ISIN	Issuer	Market	Turnover (CZKm)	(%)	Cumul. (%)
1	CZ0005112300	ČEZ	Prime	4 770.214	40.09	40.09
2	CZ0008019106	KOMERČNÍ BANKA	Prime	2 431.227	20.43	60.53
3	AT0000652011	ERSTE GROUP BANK	Prime	2 114.017	17.77	78.29
4	CZ0009093209	O2 C.R.	Prime	2 029.064	17.05	95.35
5	LU0275164910	PEGAS NONWOVENS	Prime	130.988	1.10	96.45
6	CS0008418869	PHILIP MORRIS ČR	Standard	99.297	0.83	97.28
7	NL0009604859	FORTUNA	Prime	94.889	0.80	98.08
8	BMG200452024	CETV	Prime	79.196	0.67	98.74
9	GB00B42CTW68	NWR	Prime	56.361	0.47	99.22
10	AT0000908504	VIG	Prime	49.745	0.42	99.64
11	CZ0009091500	UNIPETROL	Prime	26.083	0.22	99.86
12	LU0122624777	ORCO	Prime	14.761	0.12	99.98
13	CZ0005123620	E4U	Standard	1.138	0.01	99.99
14	SK1120010287	TMR	Prime	0.454	0.00	99.99
15	CZ0009055158	PRAŽSKÉ SLUŽBY	Standard	0.419	0.00	100.00

**Sumarizace Tržních kapitalizací (konec měsíce)**  
**Market Capitalization Summary (Month-End)**

Trh Market	Tržní kapitalizace (mil. Kč) Market Capitalization (CZKm)	Počet emisí Number of Issues
Prime	1 066 759.6	15
Standard	30 035.5	9
START	20 200.0	1
<b>Celkem / Total</b>	<b>1 116 995.1</b>	<b>25</b>
<b>Z toho: / Of which:</b>		
<b>Dom. emise / Domestic Issues</b>	<b>645 831.2</b>	<b>14</b>
<b>Zahr. emise / Foreign Issues</b>	<b>471 164.0</b>	<b>11</b>

**Emise akcií s největšími tržními kapitalizacemi (konec měsíce)**  
**Market Capitalization of Equity Issues (Month-End)**

	ISIN	Název Issuer	Trh Market	Tržní kapit. (mil. Kč) Market Capit. (CZKm)	Podíl (%) (%)	Kumul. (%) Cumul. (%)
1	CZ0005112300	ČEZ	Prime	325 483.8	29.14	29.14
2	AT0000652011	ERSTE GROUP BANK	Prime	278 080.6	24.90	54.03
3	CZ0008019106	KOMERČNÍ BANKA	Prime	175 225.4	15.69	69.72
4	AT0000908504	VIG	Prime	136 960.0	12.26	81.98
5	CZ0009093209	O2 C.R.	Prime	89 644.1	8.03	90.01
6	CZ0009091500	UNIPETROL	Prime	23 573.5	2.11	92.12
7	GB00BF5SDZ96	STOCK	START	20 200.0	1.81	93.93
8	CS0008418869	PHILIP MORRIS ČR	Standard	19 950.3	1.79	95.71
9	BMG200452024	CETV	Prime	7 701.4	0.69	96.40
10	BE0003878957	VGP	Prime	7 433.2	0.67	97.07
11	NL0009604859	FORTUNA	Prime	6 526.0	0.58	97.65
12	LU0275164910	PEGAS NONWOVENS	Prime	5 533.0	0.50	98.15
13	CZ0008467818	ENERGOCHEMICA	Standard	3 810.0	0.34	98.49
14	SK1120010287	TMR	Prime	3 554.8	0.32	98.81
15	GB00B42CTW68	NWR	Prime	2 488.6	0.22	99.03
16	CZ0009055158	PRAŽSKÉ SLUŽBY	Standard	1 906.3	0.17	99.20
17	CZ0005124420	PLG	Prime	1 868.8	0.17	99.37
18	LU0122624777	ORCO	Prime	1 786.3	0.16	99.53
19	CS0008419750	ENERGOAQUA	Standard	1 528.2	0.14	99.67
20	CZ0005088559	TOMA	Standard	1 211.4	0.11	99.77

**Indikátory domácích emisí z trhu Prime (konec měsíce)**  
**Indicators of Domestic Equities from the Prime Market (Month-End)**

Indikátor Indicator	P/E P/E	P/BV P/BV	Dividendový výnos (%) Dividend Yields (%)
Hodnota Value	11,98	1,49	2,93

**AKCIE / EQUITIES**
**Emise akcií s největším růstem kurzů (objem nad 50 000 Kč)**
**Issues of Equities with the Highest Price Increase (Turnover above CZK 50,000)**

	ISIN	Název	Trh	Kurz 30.5.14	Kurz 30.6.14	Změna (%)	Objem obch. (tis. Kč)
	ISIN	Issuer	Market	Price 30.5.14	Price 30.6.14	Change (%)	Turnover (CZK 000s)
1	CS0008446753	JÁCHYMOV PM	Standard	800.00	852.00	6.5	204.2
2	CZ0005112300	ČEZ	Prime	590.00	605.00	2.5	4 770 214.4
3	CZ0009055158	PRAŽSKÉ SLUŽBY	Standard	1 200.00	1 225.00	2.1	419.2
4	CS0008418869	PHILIP MORRIS ČR	Standard	10 250.00	10 425.00	1.7	99 297.2
5	GB00BF5SDZ96	STOCK	START	99.50	101.00	1.5	6 051.9
6	LU0275164910	PEGAS NONWOVENS	Prime	595.10	599.50	0.7	130 987.9
7	CZ0005123620	E4U	Standard	72.50	73.00	0.7	1 137.9
8							
9							
10							
11							
12							
13							
14							
15							
16							
17							
18							
19							
20							

**Emise akcií s největším poklesem kurzů (objem nad 50 000 Kč)**
**Issues of Equities with the Highest Price Decrease (Turnover above CZK 50,000)**

	ISIN	Název	Trh	Kurz 30.5.14	Kurz 30.6.14	Změna (%)	Objem obch. (tis. Kč)
	ISIN	Issuer	Market	Price 30.5.14	Price 30.6.14	Change (%)	Turnover (CZK 000s)
1	GB00B42CTW68	NWR	Prime	10.50	9.40	-10.5	56 360.6
2	AT0000652011	ERSTE GROUP BANK	Prime	699.90	647.00	-7.6	2 114 016.7
3	CZ0009091500	UNIPETROL	Prime	139.40	130.00	-6.7	26 083.0
4	LU0122624777	ORCO	Prime	16.20	15.60	-3.7	14 760.5
5	SK1120010287	TMR	Prime	550.00	530.00	-3.6	453.8
6	BMG200452024	CETV	Prime	59.00	57.00	-3.4	79 195.9
7	CZ0009093209	O2 C.R.	Prime	292.10	284.00	-2.8	2 029 063.8
8	CZ0005124420	PLG	Prime	162.00	159.90	-1.3	25 806.5
9	AT0000908504	VIG	Prime	1 080.00	1 070.00	-0.9	49 745.5
10	NL0009604859	FORTUNA	Prime	126.70	125.50	-0.9	94 888.5
11	CZ0008019106	KOMERČNÍ BANKA	Prime	4 646.00	4 610.00	-0.8	2 431 226.7
12	CZ0005088559	TOMA	Standard	821.00	820.00	-0.1	133.0
13							
14							
15							
16							
17							
18							
19							
20							

**DLUHOVÉ CENNÉ PAPIRY / BONDS**
**Přehled objemů obchodů - dluhové cenné papíry**  
**Turnover Summary - Bonds**

Sektor	Počet emisí	Objem (tis. Kč)	Počet (ks)	Počet transakcí
Sector	Number of Issues	Turnover (CZK 000s)	Volume (pieces)	No of Transactions
<b>Veřejný / Public</b>	24	0.000	0	0
<b>Podnikový / Corporate</b>	33	99 292.362	32 127 516	80
<b>Finanční / Financial</b>	57	0.000	0	0
<b>Celkem / Total</b>	114	99 292.362	32 127 516	80

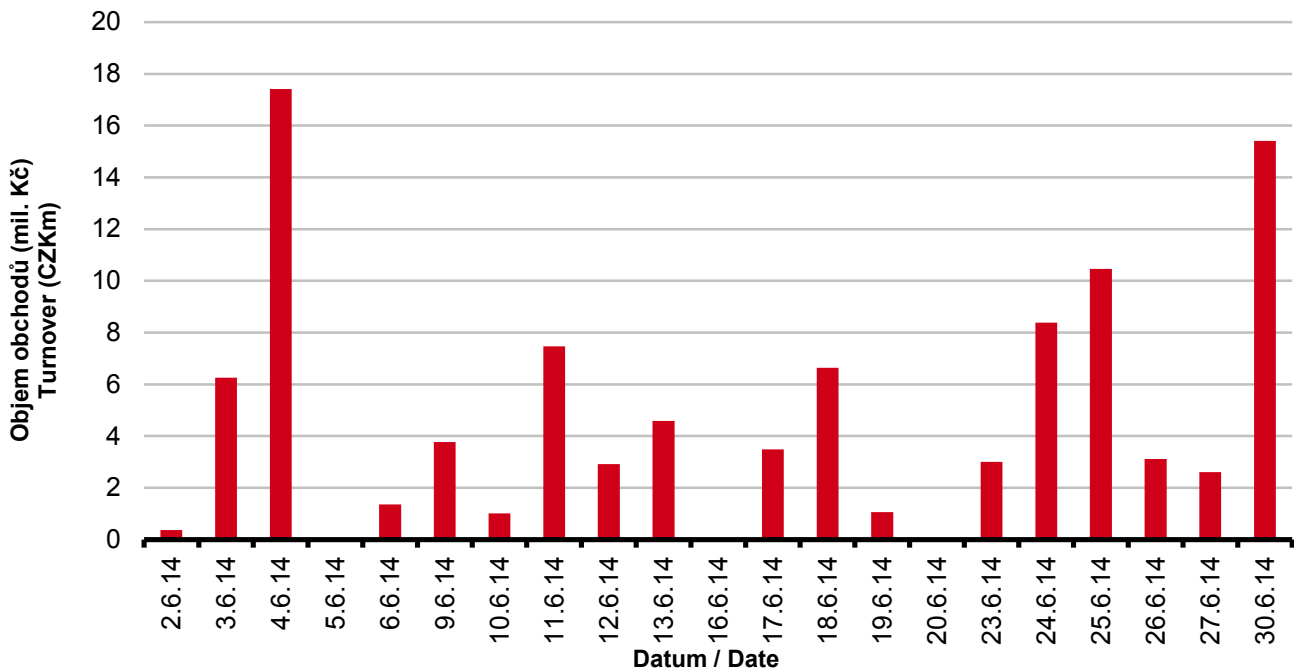
Single count method

**Emise dluhových cenných papírů s největšími celkovými objemy obchodů**  
**Bond Issues with the Highest Turnover**

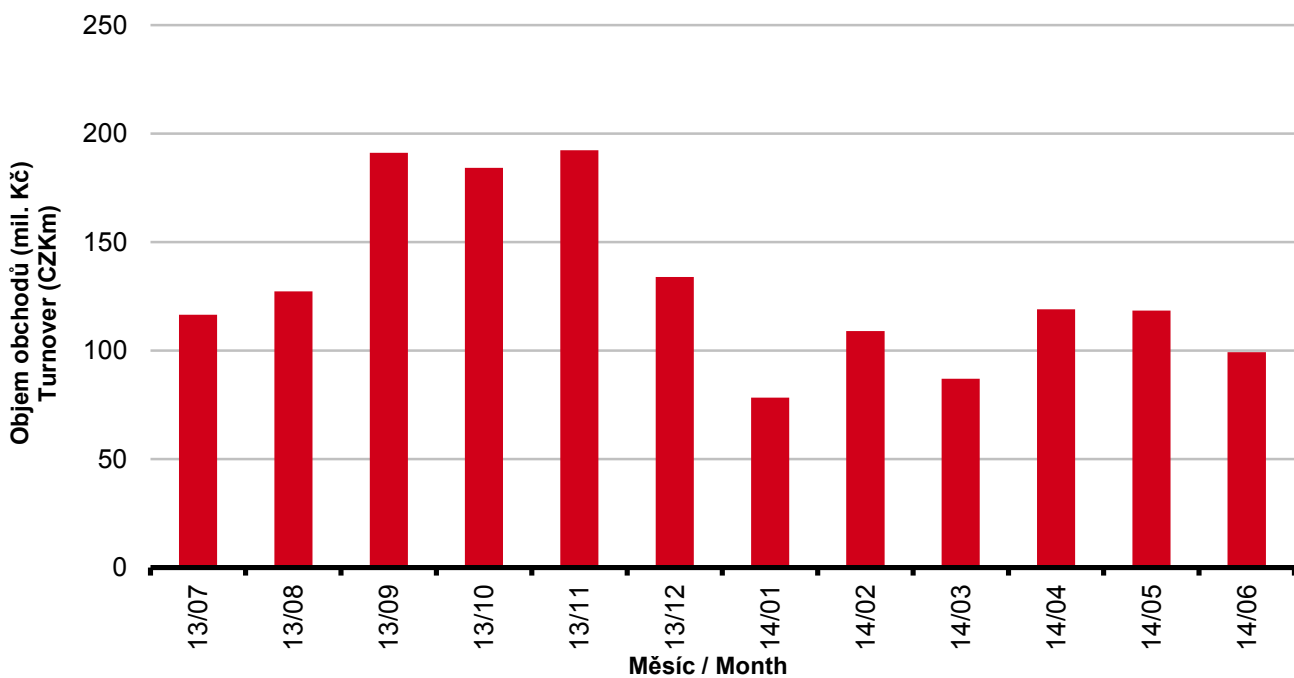
	ISIN	Název	Sektor	Objem (mil. Kč)	Podíl (%)	Kumul. (%)
	ISIN	Issue	Sector	Turnover (CZKm)	(%)	Cumul. (%)
1	CZ0003501868	CPI VAR/19	Corporate	17.547	33.53	33.53
2	CZ0003502312	BIGBOARD 7,00/17	Corporate	16.518	31.57	65.10
3	CZ0000000252	JTFG I 6,40/14	Corporate	11.984	22.90	88.01
4	CZ0003501769	ABS JETS 6,50/16	Corporate	6.276	11.99	100.00
5						
6						
7						
8						
9						
10						
11						
12						
13						
14						
15						
16						
17						
18						
19						
20						

## DLUHOVÉ CENNÉ PAPIŘY / BONDS

### Denní objemy obchodů s dluhovými cennými papíry Daily Turnover of Bonds



### Měsíční objemy obchodů s dluhovými cennými papíry Monthly Turnover - Bonds





## OSTATNÍ PRODUKTY / OTHER PRODUCTS

### Certifikáty Certificates

Druh certifikátu	Počet emisí	Zobchod. kusy	Objem (CZK)	Počet obchodů
Type of Certificate	Number of Issues	Traded Volume	Turnover (CZK)	Number of Trades
Basket	2	2 780	2 955 530.00	6
Bonus	11	11 461	16 005 775.00	43
Index	14	150	58 040.00	2
Turbo	46	707 312	22 676 248.40	293

### Održené kupóny Separated Coupons

Počet emisí	Zobchod. kusy	Objem (CZK)	Počet obchodů
Number of Issues	Traded Volume	Turnover (CZK)	Number of Trades
22	0	0.00	0

**Roční objemy obchodů (v mil.) / Yearly Turnover (in mil.)**

Rok Year	Akcie + PL / Equities + Units			Dluhové cenné papíry / Bonds		
	CZK	EUR <sup>1)</sup>	USD	CZK	EUR <sup>1)</sup>	USD
1993	7 129.5	212.7	241.6	1 890.5	56.2	64.5
1994	42 593.9	1 252.7	1 475.3	19 432.3	568.0	684.5
1995	125 642.8	3 671.3	4 753.5	69 764.1	2 035.3	2 633.3
1996	249 935.2	7 348.9	9 188.8	143 264.3	4 216.4	5 288.8
1997	246 301.9	6 961.2	7 897.1	433 235.6	12 053.0	13 644.5
1998	172 594.0	4 789.6	5 385.7	687 597.6	19 189.0	21 761.9
1999	163 456.7	4 425.9	4 705.3	1 024 029.0	27 801.4	29 691.6
2000	264 145.3	7 390.0	6 971.1	958 687.6	26 866.9	25 153.4
2001	128 799.1	3 780.7	3 393.5	1 858 379.7	54 615.9	49 041.9
2002	197 397.6	6 413.8	6 036.9	1 595 673.6	51 870.6	49 106.8
2003	257 442.5	8 068.6	9 187.4	1 110 103.9	34 909.5	39 246.8
2004	479 661.6	15 038.3	18 744.3	692 479.8	21 621.9	26 814.5
2005	1 041 172.9	34 957.6	43 642.8	533 241.0	17 912.3	22 382.7
2006	848 895.6	29 946.5	37 585.6	598 920.6	21 104.8	26 382.2
2007	1 013 018.8	36 528.2	50 115.8	508 858.2	18 387.8	25 231.5
2008	852 042.5	34 223.0	50 408.3	643 151.3	25 693.0	37 456.9
2009	463 858.9	17 572.3	24 510.5	585 711.5	22 087.4	30 762.4
2010	389 867.2	15 391.1	20 447.7	529 907.6	20 938.9	27 677.8
2011	370 986.4	15 130.3	21 104.5	628 022.4	25 423.6	35 184.1
2012	250 581.7	9 967.7	12 828.5	594 213.0	23 598.5	30 194.6
2013	174 740.5	6 735.2	8 949.4	1 925.7	74.2	98.5

<sup>1)</sup> V období 1993 - 1998 objem obchodů v XEU / <sup>1)</sup> In period 1993 - 1998 - trade value in XEU

**Měsíční objemy obchodů v roce 2014 (v mil.) / Monthly Turnover in 2014 (in mil.)**

Měsíc Month	Akcie / Equities			Dluhové cenné papíry / Bonds		
	CZK	EUR	USD	CZK	EUR	USD
01	14 838.3	539.9	734.8	78.4	2.8	3.9
02	13 459.6	490.7	671.1	108.9	4.0	5.4
03	15 726.9	574.0	793.2	87.0	3.2	4.4
04	13 478.6	491.1	678.1	119.1	4.3	6.0
05	10 379.2	378.2	518.7	118.4	4.3	5.9
06	11 930.1	434.6	590.8	99.3	3.6	4.9
07						
08						
09						
10						
11						
12						
2014	79 812.7	2 908.6	3 986.7	611.1	22.3	30.5

**Tržní kapitalizace akcií na konci roku (v mil.) / Market Capitalization at the End of the Year - Equities (in mil.)**

Rok Year	Domácí akcie / Domestic equities			Zahraniční akcie / Foreign equities			Celkem / Total		
	CZK	EUR <sup>1)</sup>	USD	CZK	EUR <sup>1)</sup>	USD	CZK	EUR <sup>1)</sup>	USD
1994	353 102.9	10 333.7	12 588.8	0.0	0.0	0.0	353 102.9	10 333.7	12 588.8
1995	478 634.1	14 053.5	17 992.4	0.0	0.0	0.0	478 634.1	14 053.5	17 992.4
1996	539 242.2	15 903.1	19 729.3	0.0	0.0	0.0	539 242.2	15 903.1	19 729.3
1997	495 680.5	12 968.5	14 311.1	0.0	0.0	0.0	495 680.5	12 968.5	14 311.1
1998	416 202.1	11 884.4	13 940.8	0.0	0.0	0.0	416 202.1	11 884.4	13 940.8
1999	479 649.6	13 275.7	13 331.4	0.0	0.0	0.0	479 649.6	13 275.7	13 331.4
2000	442 893.8	12 621.7	11 712.7	0.0	0.0	0.0	442 893.8	12 621.7	11 712.7
2001	340 250.7	10 639.5	9 383.9	0.0	0.0	0.0	340 250.7	10 639.5	9 383.9
2002	357 909.5	11 326.3	11 874.5	120 128.8	3 801.5	3 985.6	478 038.3	15 127.8	15 860.1
2003	453 521.2	13 995.4	17 678.4	190 961.8	5 893.0	7 443.7	644 483.0	19 888.4	25 122.1
2004	660 289.3	21 720.0	29 551.1	315 484.7	10 377.8	14 119.4	975 774.0	32 097.8	43 670.5
2005	900 880.6	31 059.5	36 639.0	429 932.6	14 822.7	17 485.5	1 330 813.2	45 882.2	54 124.5
2006	953 895.5	34 693.4	45 693.4	638 101.0	23 207.9	30 566.2	1 591 996.5	57 901.3	76 259.7
2007	1 275 506.2	47 987.4	70 485.5	566 176.3	21 300.8	31 287.4	1 841 682.5	69 288.3	101 772.9
2008	788 650.6	29 615.1	41 758.5	303 081.3	11 381.2	16 047.9	1 091 731.9	40 996.3	57 806.4
2009	825 405.4	31 265.4	44 832.2	468 077.0	17 730.2	25 423.8	1 293 482.4	48 995.5	70 256.0
2010	805 237.0	31 922.2	42 394.3	582 767.5	23 102.8	30 681.7	1 388 004.5	55 025.0	73 075.9
2011	753 443.1	29 203.2	37 785.5	307 324.6	11 911.8	15 412.5	1 060 767.7	41 115.0	53 198.0
2012	708 777.7	28 193.2	37 163.3	433 312.2	17 236.0	22 719.8	1 142 089.9	45 429.2	59 883.1
2013	603 537.0	21 990.8	30 314.8	489 946.8	17 852.0	24 609.3	1 093 483.9	39 842.7	54 924.1

<sup>1)</sup> V období 1993 - 1998 tržní kapitalizace v XEU / <sup>1)</sup> In period 1993 - 1998 - market capitalization in XEU

**Tržní kapitalizace akciového trhu v roce 2014 (v mil.) / Equities Market Capitalization in 2014 (in mil.)**

Měsíc - konec Month - end	Domácí akcie / Domestic equities			Zahraniční akcie / Foreign equities			Celkem / Total		
	CZK	EUR	USD	CZK	EUR	USD	CZK	EUR	USD
01	596 875.1	21 704.5	29 336.2	501 786.7	18 246.8	24 662.7	1 098 661.8	39 951.3	53 998.9
02	620 966.5	22 712.7	31 376.2	495 310.7	18 116.7	25 027.1	1 116 277.2	40 829.5	56 403.3
03	639 806.8	23 316.6	32 149.5	474 467.6	17 291.1	23 841.4	1 114 274.4	40 607.7	55 990.9
04	642 080.3	23 386.6	32 382.5	476 917.5	17 370.9	24 052.7	1 118 997.8	40 757.5	56 435.2
05	643 042.3	23 408.9	31 855.9	494 737.3	18 010.1	24 508.9	1 137 779.6	41 419.0	56 364.8
06	645 831.2	23 527.5	32 130.9	471 164.0	17 164.4	23 441.0	1 116 995.1	40 692.0	55 571.9
07									
08									
09									
10									
11									
12									