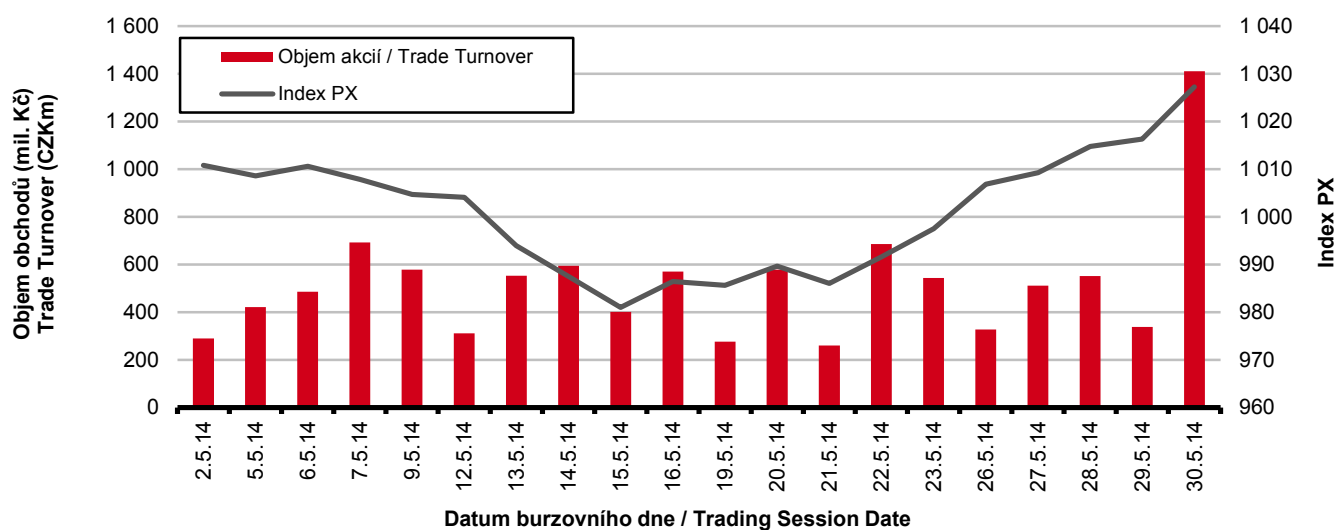


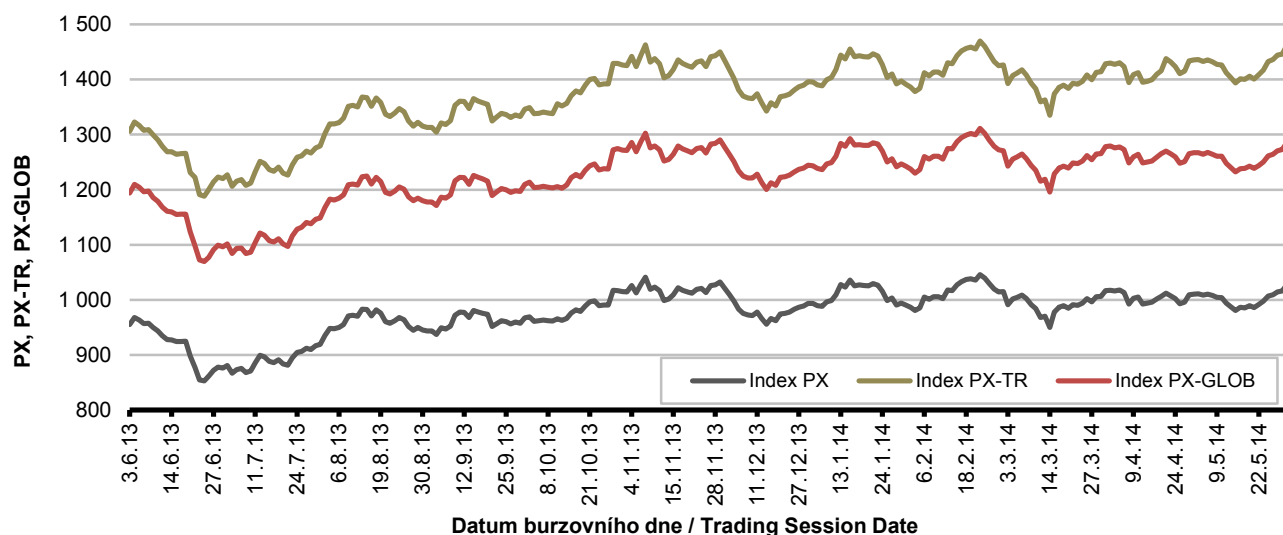
Burzovní indexy v hodnoceném měsíci Exchange Indices in the Month under Review

Index	Hodnota (konec měsíce)	Měsíční změna (%)	Roční změna (%)	Měsíční max.	Datum max.	Měsíční min.	Datum min.
	Value (End of Month)	Monthly Change (%)	Annual Change (%)	Monthly Max.	Date of Max.	Monthly Min.	Date of Min.
PX	1 027.22	1.67	7.24	1 027.22	30.5.2014	981.00	15.5.2014
PX-TR	1 461.65	1.84	11.57	1 461.65	30.5.2014	1 393.65	15.5.2014
PX-GLOB	1 285.07	1.43	7.34	1 285.07	30.5.2014	1 232.32	15.5.2014

Objem akciových obchodů a index PX Equity Turnover and PX Index



Vývoj indexů PX a PX-GLOB (12 měsíců) Exchange Indices in the Last 12 Months

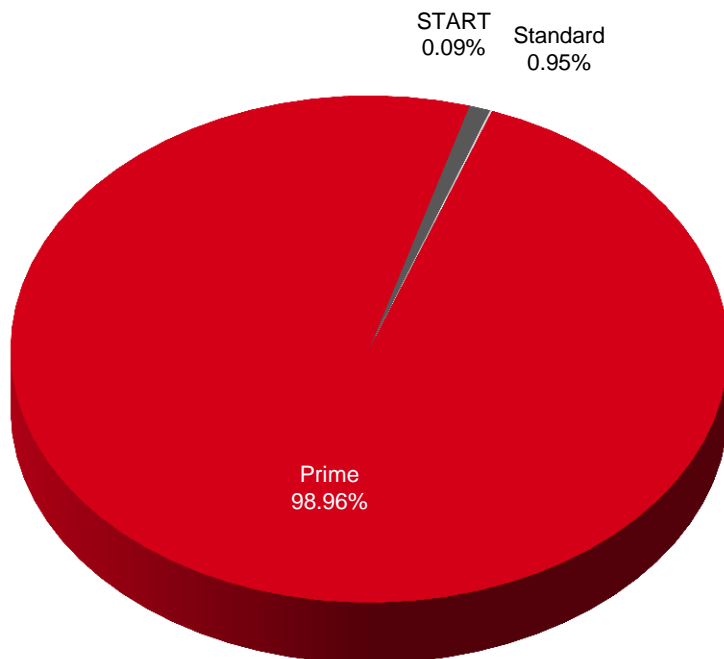


Přehled objemů obchodů - akcie
Trade Turnover - Equities

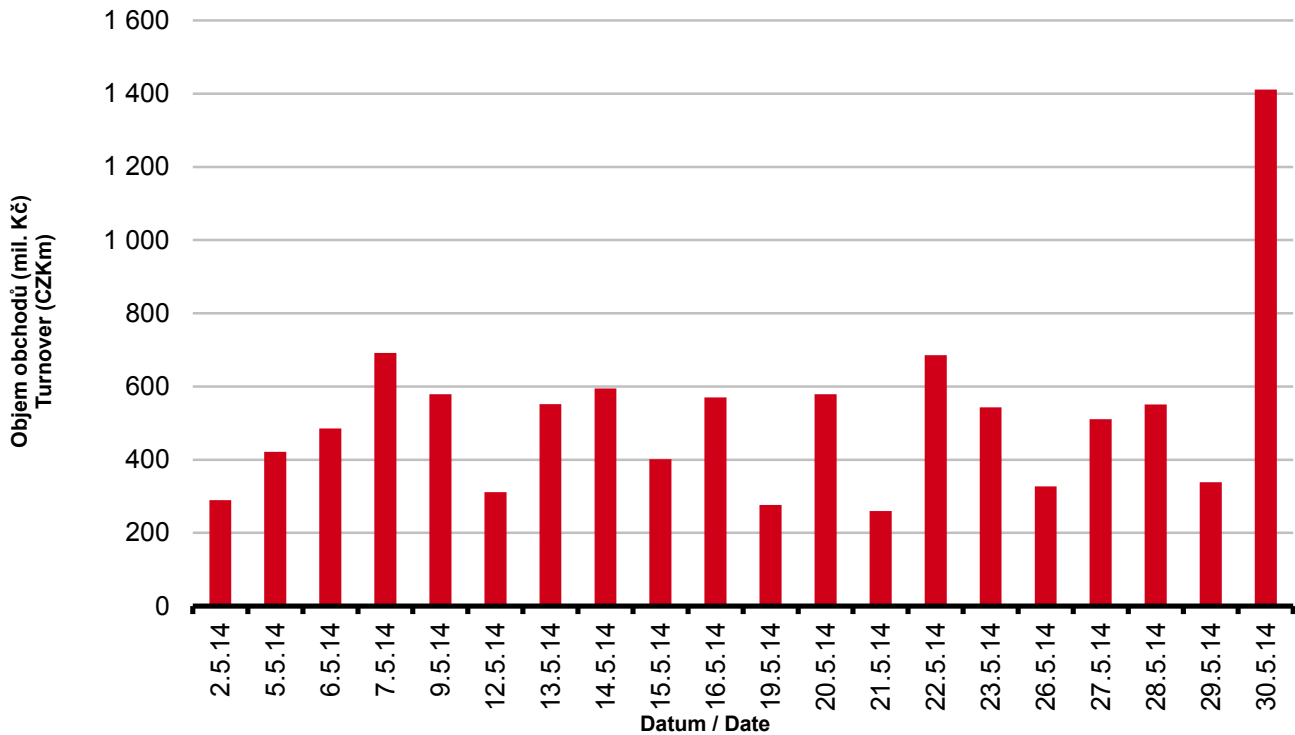
Trh	Počet zobch. emisí	Objem (tis. Kč)	Počet (ks)	Počet transakcí
Market	Number of Traded Issues	Turnover (CZK 000s)	Volume (pieces)	Number of Transactions
Prime	15	10 270 819.559	21 773 661	36 901
Standard	9	99 066.436	53 788	1 085
START	1	9 312.779	95 688	169
Celkem / Total	25	10 379 198.774	21 923 137	38 155

Single count method

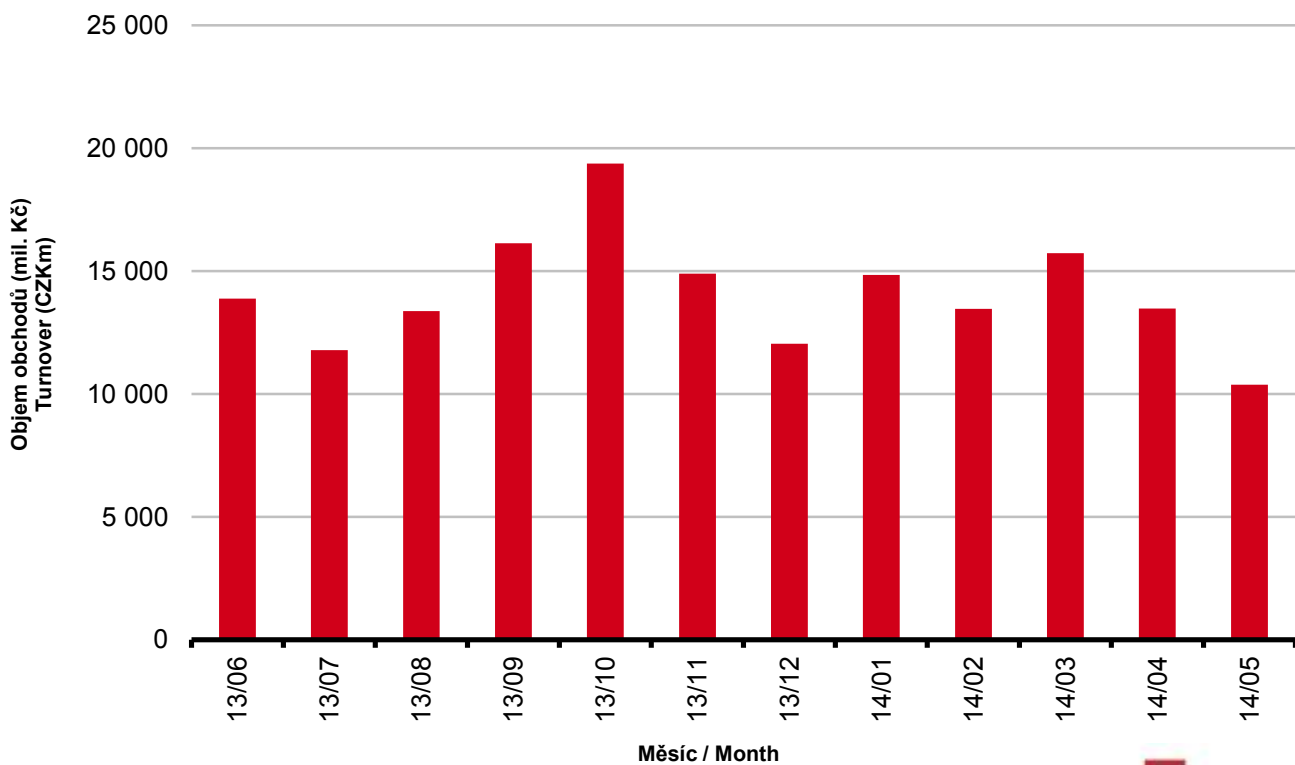
Skladba celkových objemů obchodů
Trade Turnover Structure



Denní objemy akciových obchodů
Daily Trade Turnover - Equities



Měsíční objemy akciových obchodů
Monthly Turnover - Equities



AKCIE / EQUITIES
Oborové objemy akciových obchodů a jejich podíl na celku
Turnover of Equities by Sector and as Percentage of the Total Turnover

Číslo	Obor	Počet emise	Objem (mil. Kč)	Podíl (%)
No.	Sector	Number of Issues	Turnover (CZKm)	(%)
1	Zemědělství / Agriculture	0	0.000	0.00
2	Výroba potravin / Food Production	0	0.000	0.00
3	Výroba nápojů a tabáku / Beverages & Tobacco	3	135.026	1.30
4	Těžba, zpracování nerostů a rud / Mining	1	26.647	0.26
5	Textilní, oděvní, kožedělný / Textiles	1	144.015	1.39
6	Dřevařský a papírenský / Wood and Paper	1	0.118	0.00
7	Chemický, farmaceut., guma / Chemicals, Pharmacy, Rubber	2	18.280	0.18
8	Stavebnictví, stav. hmoty / Building	0	0.000	0.00
9	Hutnictví, zpracování kovů / Metallurgy	0	0.000	0.00
10	Strojírenství / Mechanical Engineering	0	0.000	0.00
11	Elektrotechnika, elektronika / Electrical Engineering, Electronics	0	0.000	0.00
12	Energetika / Energy	2	3 996.421	38.50
13	Doprava a spoje / Transportation	1	1 579.750	15.22
14	Obchod / Trade	1	0.134	0.00
15	Peněžnictví / Finance and Banking	3	4 297.442	41.40
16	Služby / Services	7	54.737	0.53
17	Bižuterie, sklo a keramika / Jewelry, Glass, Ceramics	0	0.000	0.00
18	Investiční fondy / Investment Funds	0	0.000	0.00
19	Ostatní / Others	3	126.629	1.22
	CELKEM / TOTAL	25	10 379.199	100.00

Emise akcií s největšími celkovými objemy obchodů
Highest Turnover of Equity Issues

	ISIN	Název	Trh	Objem (mil. Kč)	Podíl (%)	Kumul. (%)
	ISIN	Issuer	Market	Turnover (CZKm)	(%)	Cumul. (%)
1	CZ0005112300	ČEZ	Prime	3 996.421	38.64	38.64
2	CZ0008019106	KOMERČNÍ BANKA	Prime	2 183.698	21.12	59.76
3	AT0000652011	ERSTE GROUP BANK	Prime	2 014.370	19.48	79.24
4	CZ0009093209	TELEFÓNICA C.R.	Prime	1 579.750	15.28	94.51
5	LU0275164910	PEGAS NONWOVENS	Prime	144.015	1.39	95.90
6	BMG200452024	CETV	Prime	125.660	1.22	97.12
7	AT0000908504	VIG	Prime	99.374	0.96	98.08
8	CS0008418869	PHILIP MORRIS ČR	Standard	97.660	0.94	99.02
9	NL0009604859	FORTUNA	Prime	47.062	0.46	99.48
10	GB00B42CTW68	NWR	Prime	26.647	0.26	99.74
11	CZ0009091500	UNIPETROL	Prime	18.280	0.18	99.91
12	LU0122624777	ORCO	Prime	7.417	0.07	99.99
13	CZ0005123620	E4U	Standard	0.968	0.01	100.00
14	CZ0009055158	PRAŽSKÉ SLUŽBY	Standard	0.174	0.00	100.00
15	CZ0005088559	TOMA	Standard	0.134	0.00	100.00

Sumarizace Tržních kapitalizací (konec měsíce) Market Capitalization Summary (Month-End)

Trh Market	Tržní kapitalizace (mil. Kč) Market Capitalization (CZKm)	Počet emisí Number of Issues
Prime	1 088 217.3	15
Standard	29 662.3	9
START	19 900.0	1
Celkem / Total	1 137 779.6	25
Z toho: / Of which:		
Dom. emise / Domestic Issues	643 042.3	14
Zahr. emise / Foreign Issues	494 737.3	11

Emise akcií s největšími tržními kapitalizacemi (konec měsíce) Market Capitalization of Equity Issues (Month-End)

	ISIN	Název Issuer	Trh Market	Tržní kapit. (mil. Kč) Market Capit. (CZKm)	Podíl (%) (%)	Kumul. (%) Cumul. (%)
1	CZ0005112300	ČEZ	Prime	317 414.0	27.90	27.90
2	AT0000652011	ERSTE GROUP BANK	Prime	300 817.0	26.44	54.34
3	CZ0008019106	KOMERČNÍ BANKA	Prime	176 593.8	15.52	69.86
4	AT0000908504	VIG	Prime	138 240.0	12.15	82.01
5	CZ0009093209	TELEFÓNICA C.R.	Prime	92 200.8	8.10	90.11
6	CZ0009091500	UNIPETROL	Prime	25 278.1	2.22	92.33
7	GB00BF5SDZ96	STOCK	START	19 900.0	1.75	94.08
8	CS0008418869	PHILIP MORRIS ČR	Standard	19 615.4	1.72	95.81
9	BMG200452024	CETV	Prime	7 971.6	0.70	96.51
10	NL0009604859	FORTUNA	Prime	6 588.4	0.58	97.09
11	BE0003878957	VGP	Prime	6 504.1	0.57	97.66
12	LU0275164910	PEGAS NONWOVENS	Prime	5 492.4	0.48	98.14
13	CZ0008467818	ENERGOCHEMICA	Standard	3 810.0	0.33	98.47
14	SK1120010287	TMR	Prime	3 689.0	0.32	98.80
15	GB00B42CTW68	NWR	Prime	2 779.8	0.24	99.04
16	CZ0005124420	PLG	Prime	1 893.4	0.17	99.21
17	CZ0009055158	PRAŽSKÉ SLUŽBY	Standard	1 867.4	0.16	99.37
18	LU0122624777	ORCO	Prime	1 855.0	0.16	99.54
19	CS0008419750	ENERGOAQUA	Standard	1 528.2	0.13	99.67
20	CZ0005088559	TOMA	Standard	1 212.8	0.11	99.78

Indikátory domácích emisí z trhu Prime (konec měsíce) Indicators of Domestic Equities from the Prime Market (Month-End)

Indikátor Indicator	P/E P/E	P/BV P/BV	Dividendový výnos (%) Dividend Yields (%)
Hodnota Value	11,94	1,49	2,94

AKCIE / EQUITIES
Emise akcií s největším růstem kurzů (objem nad 50 000 Kč)
Issues of Equities with the Highest Price Increase (Turnover above CZK 50,000)

	ISIN	Název	Trh	Kurz 30.4.14	Kurz 30.5.14	Změna (%)	Objem obch. (tis. Kč)
	ISIN	Issuer	Market	Price 30.4.14	Price 30.5.14	Change (%)	Turnover (CZK 000s)
1	CZ0005005850	VET ASSETS	Standard	4.90	10.00	104.1	118.3
2	CZ0009055158	PRAŽSKÉ SLUŽBY	Standard	780.00	1 200.00	53.8	173.6
3	BMG200452024	CETV	Prime	53.30	59.00	10.7	125 660.5
4	AT0000652011	ERSTE GROUP BANK	Prime	670.30	699.90	4.4	2 014 369.7
5	CZ0005088559	TOMA	Standard	790.00	821.00	3.9	134.2
6	AT0000908504	VIG	Prime	1 044.00	1 080.00	3.4	99 374.4
7	GB00BF5SDZ96	STOCK	START	97.00	99.50	2.6	9 312.8
8	CZ0008019106	KOMERČNÍ BANKA	Prime	4 560.00	4 646.00	1.9	2 183 698.0
9	SK1120010287	TMR	Prime	540.10	550.00	1.8	72.2
10	CZ0009091500	UNIPETROL	Prime	137.90	139.40	1.1	18 279.8
11							
12							
13							
14							
15							
16							
17							
18							
19							
20							

Emise akcií s největším poklesem kurzů (objem nad 50 000 Kč)
Issues of Equities with the Highest Price Decrease (Turnover above CZK 50,000)

	ISIN	Název	Trh	Kurz 30.4.14	Kurz 30.5.14	Změna (%)	Objem obch. (tis. Kč)
	ISIN	Issuer	Market	Price 30.4.14	Price 30.5.14	Change (%)	Turnover (CZK 000s)
1	GB00B42CTW68	NWR	Prime	12.45	10.50	- 15.7	26 646.6
2	NL0009604859	FORTUNA	Prime	131.70	126.70	- 3.8	47 061.5
3	LU0122624777	ORCO	Prime	16.80	16.20	- 3.6	7 417.4
4	CZ0009093209	TELEFÓNICA C.R.	Prime	299.80	292.10	- 2.6	1 579 750.4
5	CS0008418869	PHILIP MORRIS ČR	Standard	10 450.00	10 250.00	- 1.9	97 659.8
6	CZ0005112300	ČEZ	Prime	595.00	590.00	- 0.8	3 996 421.1
7	CZ0005123620	E4U	Standard	72.70	72.50	- 0.3	968.1
8	LU0275164910	PEGAS NONWOVENS	Prime	595.30	595.10	0.0	144 014.8
9							
10							
11							
12							
13							
14							
15							
16							
17							
18							
19							
20							

DLUHOPISY / BONDS
Přehled objemů obchodů - dluhopisy
Turnover Sumary - Bonds

Sektor	Počet emisí	Objem (tis. Kč)	Počet (ks)	Počet transakcí
Sector	Number of Issues	Turnover (CZK 000s)	Volume (pieces)	No of Transactions
Veřejný / Public	23	0.000	0	0
Podnikový / Corporate	32	118 413.927	73 986 354	99
Finanční / Financial	58	0.000	0	0
Celkem / Total	113	118 413.927	73 986 354	99

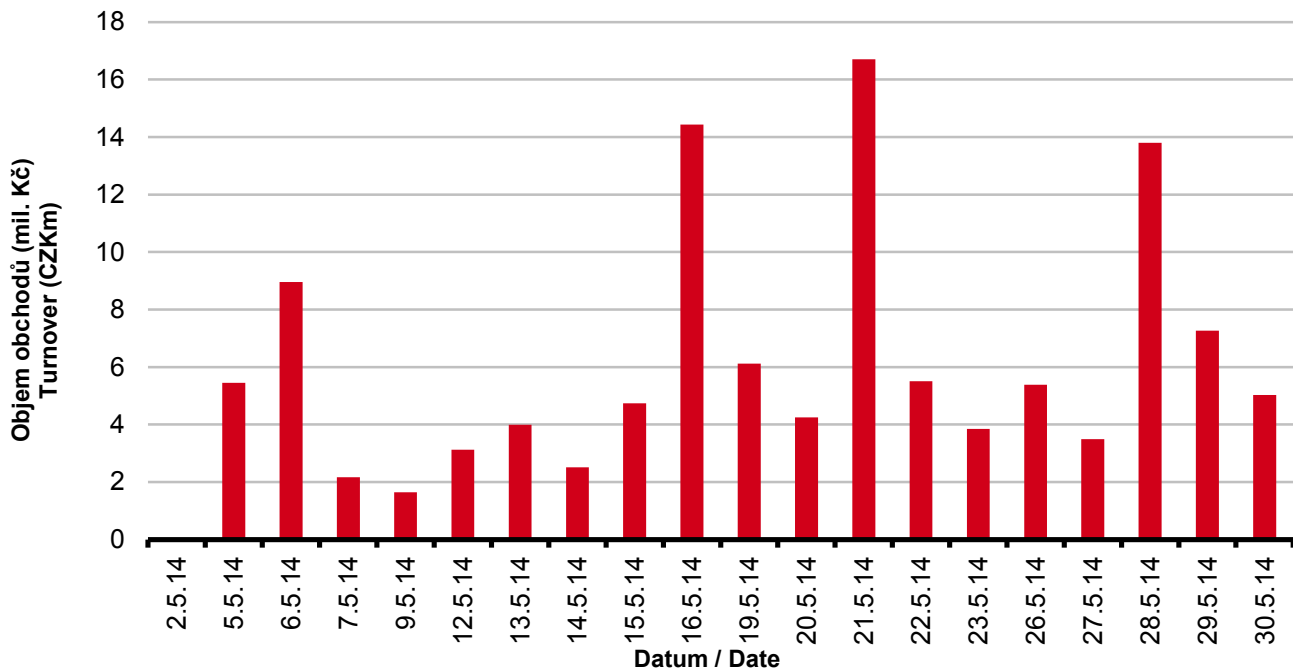
Single count method

Emise dluhopisů s největšími celkovými objemy obchodů
Bond Issues with the Highest Turnover

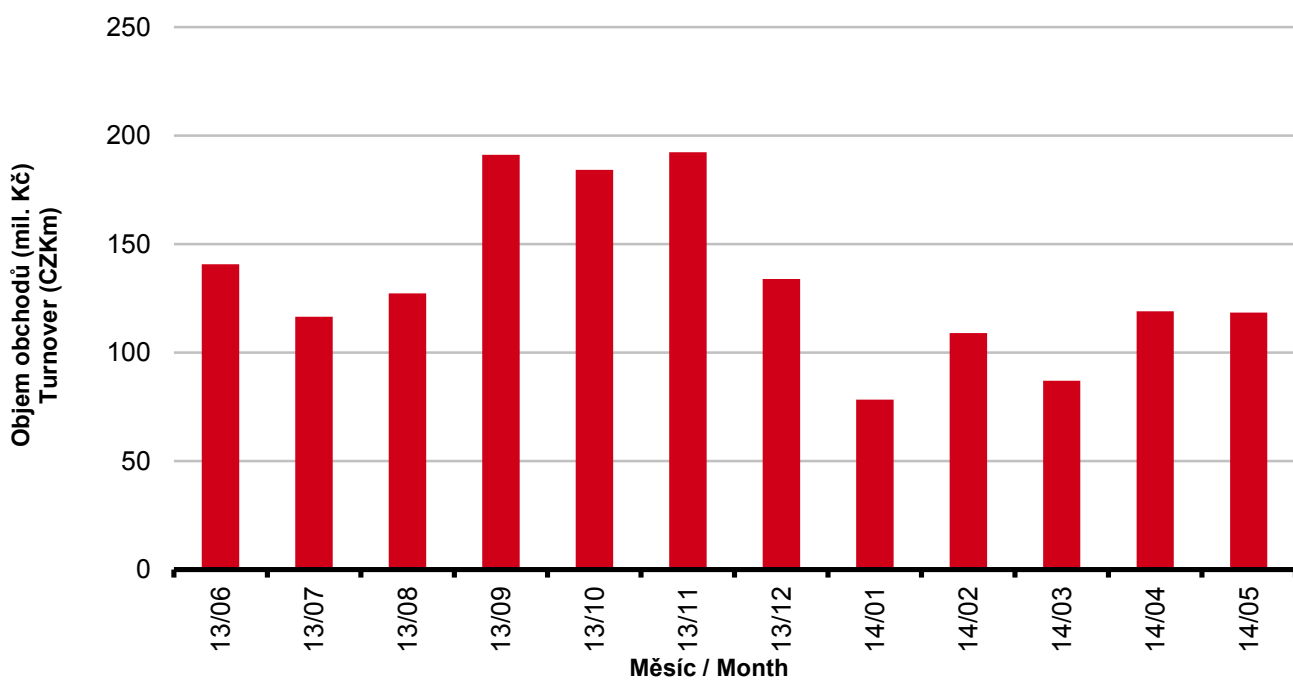
	ISIN	Název	Sektor	Objem (mil. Kč)	Podíl (%)	Kumul. (%)
	ISIN	Issue	Sector	Turnover (CZKm)	(%)	Cumul. (%)
1	CZ0003502312	BIGBOARD 7,00/17	Corporate	57.964	67.66	67.66
2	CZ0003501868	CPI VAR/19	Corporate	18.662	21.78	89.44
3	CZ0000000252	JTFG I 6,40/14	Corporate	9.049	10.56	100.00
4						
5						
6						
7						
8						
9						
10						
11						
12						
13						
14						
15						
16						
17						
18						
19						
20						

DLUHOPISY / BONDS

Denní objemy obchodů s dluhopisy
Daily Turnover of Bonds



Měsíční objemy dluhopisových obchodů
Monthly Turnover - Bonds



OSTATNÍ PRODUKTY / OTHER PRODUCTS

Certifikáty Certificates

Druh certifikátu	Počet emisí	Zobchod. kusy	Objem (CZK)	Počet obchodů
Type of Certificate	Number of Issues	Traded Volume	Turnover (CZK)	Number of Trades
Basket	2	1 928	1 968 178.00	13
Bonus	8	20 206	26 528 650.90	68
Index	14	209	49 398.00	4
Turbo	47	301 905	18 182 528.30	302

Održené kupóny Separated Coupons

Počet emisí	Zobchod. kusy	Objem (CZK)	Počet obchodů
Number of Issues	Traded Volume	Turnover (CZK)	Number of Trades
22	0	0.00	0

Roční objemy obchodů (v mil.) / Yearly Turnover (in mil.)

Rok Year	Akcie + PL / Equities + Units			Dluhopisy / Bonds		
	CZK	EUR ¹⁾	USD	CZK	EUR ¹⁾	USD
1993	7 129.5	212.7	241.6	1 890.5	56.2	64.5
1994	42 593.9	1 252.7	1 475.3	19 432.3	568.0	684.5
1995	125 642.8	3 671.3	4 753.5	69 764.1	2 035.3	2 633.3
1996	249 935.2	7 348.9	9 188.8	143 264.3	4 216.4	5 288.8
1997	246 301.9	6 961.2	7 897.1	433 235.6	12 053.0	13 644.5
1998	172 594.0	4 789.6	5 385.7	687 597.6	19 189.0	21 761.9
1999	163 456.7	4 425.9	4 705.3	1 024 029.0	27 801.4	29 691.6
2000	264 145.3	7 390.0	6 971.1	958 687.6	26 866.9	25 153.4
2001	128 799.1	3 780.7	3 393.5	1 858 379.7	54 615.9	49 041.9
2002	197 397.6	6 413.8	6 036.9	1 595 673.6	51 870.6	49 106.8
2003	257 442.5	8 068.6	9 187.4	1 110 103.9	34 909.5	39 246.8
2004	479 661.6	15 038.3	18 744.3	692 479.8	21 621.9	26 814.5
2005	1 041 172.9	34 957.6	43 642.8	533 241.0	17 912.3	22 382.7
2006	848 895.6	29 946.5	37 585.6	598 920.6	21 104.8	26 382.2
2007	1 013 018.8	36 528.2	50 115.8	508 858.2	18 387.8	25 231.5
2008	852 042.5	34 223.0	50 408.3	643 151.3	25 693.0	37 456.9
2009	463 858.9	17 572.3	24 510.5	585 711.5	22 087.4	30 762.4
2010	389 867.2	15 391.1	20 447.7	529 907.6	20 938.9	27 677.8
2011	370 986.4	15 130.3	21 104.5	628 022.4	25 423.6	35 184.1
2012	250 581.7	9 967.7	12 828.5	594 213.0	23 598.5	30 194.6
2013	174 740.5	6 735.2	8 949.4	1 925.7	74.2	98.5

¹⁾ V období 1993 - 1998 objem obchodů v XEU / ¹⁾ In period 1993 - 1998 - trade value in XEU

Měsíční objemy obchodů v roce 2014 (v mil.) / Monthly Turnover in 2014 (in mil.)

Měsíc Month	Akcie / Equities			Dluhopisy / Bonds		
	CZK	EUR	USD	CZK	EUR	USD
01	14 838.3	539.9	734.8	78.4	2.8	3.9
02	13 459.6	490.7	671.1	108.9	4.0	5.4
03	15 726.9	574.0	793.2	87.0	3.2	4.4
04	13 478.6	491.1	678.1	119.1	4.3	6.0
05	10 379.2	378.2	518.7	118.4	4.3	5.9
06						
07						
08						
09						
10						
11						
12						
2014	67 882.6	2 473.9	3 395.9	511.8	18.6	25.6

Tržní kapitalizace akcií na konci roku (v mil.) / Market Capitalization at the End of the Year - Equities (in mil.)

Rok Year	Domácí akcie / Domestic equities			Zahraniční akcie / Foreign equities			Celkem / Total		
	CZK	EUR ¹⁾	USD	CZK	EUR ¹⁾	USD	CZK	EUR ¹⁾	USD
1994	353 102.9	10 333.7	12 588.8	0.0	0.0	0.0	353 102.9	10 333.7	12 588.8
1995	478 634.1	14 053.5	17 992.4	0.0	0.0	0.0	478 634.1	14 053.5	17 992.4
1996	539 242.2	15 903.1	19 729.3	0.0	0.0	0.0	539 242.2	15 903.1	19 729.3
1997	495 680.5	12 968.5	14 311.1	0.0	0.0	0.0	495 680.5	12 968.5	14 311.1
1998	416 202.1	11 884.4	13 940.8	0.0	0.0	0.0	416 202.1	11 884.4	13 940.8
1999	479 649.6	13 275.7	13 331.4	0.0	0.0	0.0	479 649.6	13 275.7	13 331.4
2000	442 893.8	12 621.7	11 712.7	0.0	0.0	0.0	442 893.8	12 621.7	11 712.7
2001	340 250.7	10 639.5	9 383.9	0.0	0.0	0.0	340 250.7	10 639.5	9 383.9
2002	357 909.5	11 326.3	11 874.5	120 128.8	3 801.5	3 985.6	478 038.3	15 127.8	15 860.1
2003	453 521.2	13 995.4	17 678.4	190 961.8	5 893.0	7 443.7	644 483.0	19 888.4	25 122.1
2004	660 289.3	21 720.0	29 551.1	315 484.7	10 377.8	14 119.4	975 774.0	32 097.8	43 670.5
2005	900 880.6	31 059.5	36 639.0	429 932.6	14 822.7	17 485.5	1 330 813.2	45 882.2	54 124.5
2006	953 895.5	34 693.4	45 693.4	638 101.0	23 207.9	30 566.2	1 591 996.5	57 901.3	76 259.7
2007	1 275 506.2	47 987.4	70 485.5	566 176.3	21 300.8	31 287.4	1 841 682.5	69 288.3	101 772.9
2008	788 650.6	29 615.1	41 758.5	303 081.3	11 381.2	16 047.9	1 091 731.9	40 996.3	57 806.4
2009	825 405.4	31 265.4	44 832.2	468 077.0	17 730.2	25 423.8	1 293 482.4	48 995.5	70 256.0
2010	805 237.0	31 922.2	42 394.3	582 767.5	23 102.8	30 681.7	1 388 004.5	55 025.0	73 075.9
2011	753 443.1	29 203.2	37 785.5	307 324.6	11 911.8	15 412.5	1 060 767.7	41 115.0	53 198.0
2012	708 777.7	28 193.2	37 163.3	433 312.2	17 236.0	22 719.8	1 142 089.9	45 429.2	59 883.1
2013	603 537.0	21 990.8	30 314.8	489 946.8	17 852.0	24 609.3	1 093 483.9	39 842.7	54 924.1

¹⁾ V období 1993 - 1998 tržní kapitalizace v XEU / ¹⁾ In period 1993 - 1998 - market capitalization in XEU

Tržní kapitalizace akciového trhu v roce 2014 (v mil.) / Equities Market Capitalization in 2014 (in mil.)

Měsíc - konec Month - end	Domácí akcie / Domestic equities			Zahraniční akcie / Foreign equities			Celkem / Total		
	CZK	EUR	USD	CZK	EUR	USD	CZK	EUR	USD
01	596 875.1	21 704.5	29 336.2	501 786.7	18 246.8	24 662.7	1 098 661.8	39 951.3	53 998.9
02	620 966.5	22 712.7	31 376.2	495 310.7	18 116.7	25 027.1	1 116 277.2	40 829.5	56 403.3
03	639 806.8	23 316.6	32 149.5	474 467.6	17 291.1	23 841.4	1 114 274.4	40 607.7	55 990.9
04	642 080.3	23 386.6	32 382.5	476 917.5	17 370.9	24 052.7	1 118 997.8	40 757.5	56 435.2
05	643 042.3	23 408.9	31 855.9	494 737.3	18 010.1	24 508.9	1 137 779.6	41 419.0	56 364.8
06									
07									
08									
09									
10									
11									
12									