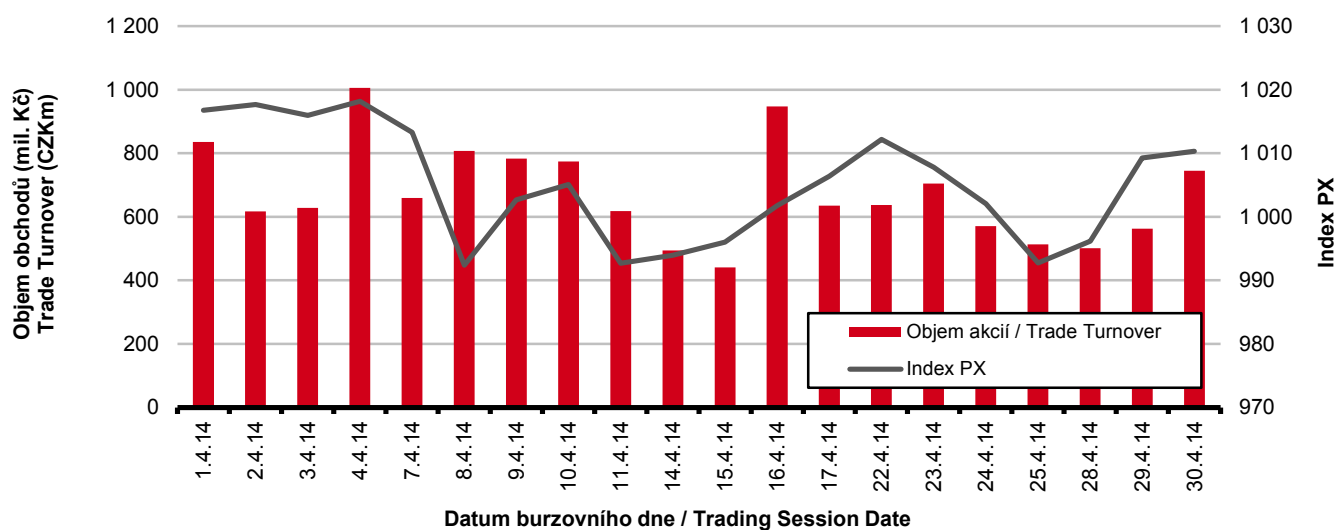


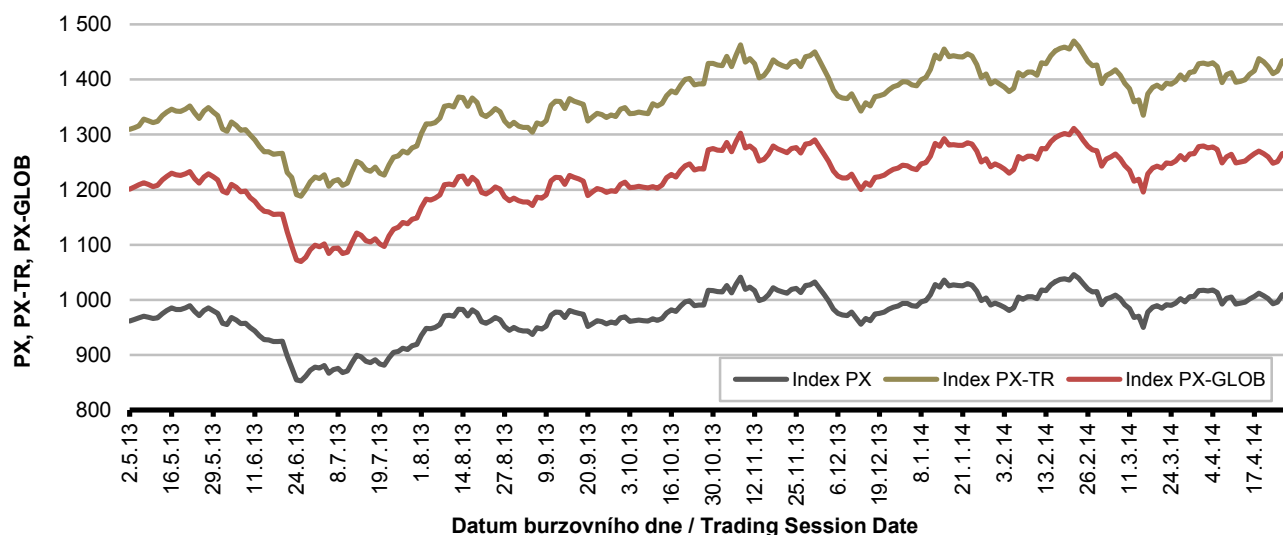
## Burzovní indexy v hodnoceném měsíci Exchange Indices in the Month under Review

Index	Hodnota (konec měsíce)	Měsíční změna (%)	Roční změna (%)	Měsíční max.	Datum max.	Měsíční min.	Datum min.
	Value (End of Month)	Monthly Change (%)	Annual Change (%)	Monthly Max.	Date of Max.	Monthly Min.	Date of Min.
PX	1 010.31	0.38	4.37	1 018.19	4.4.2014	992.41	8.4.2014
PX-TR	1 435.30	1.52	8.80	1 437.98	22.4.2014	1 394.15	8.4.2014
PX-GLOB	1 267.01	0.15	4.92	1 279.21	2.4.2014	1 248.06	25.4.2014

## Objem akciových obchodů a index PX Equity Turnover and PX Index



## Vývoj indexů PX a PX-GLOB (12 měsíců) Exchange Indices in the Last 12 Months

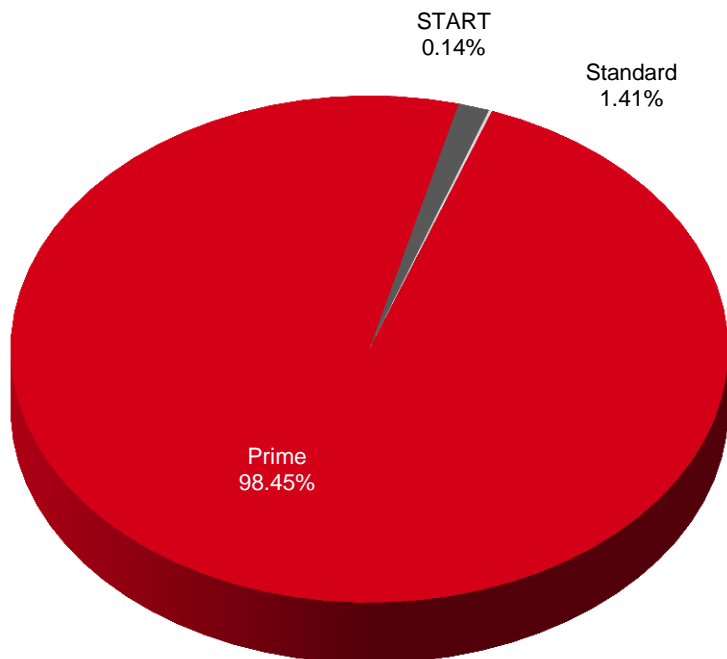


**Přehled objemů obchodů - akcie**  
**Trade Turnover - Equities**

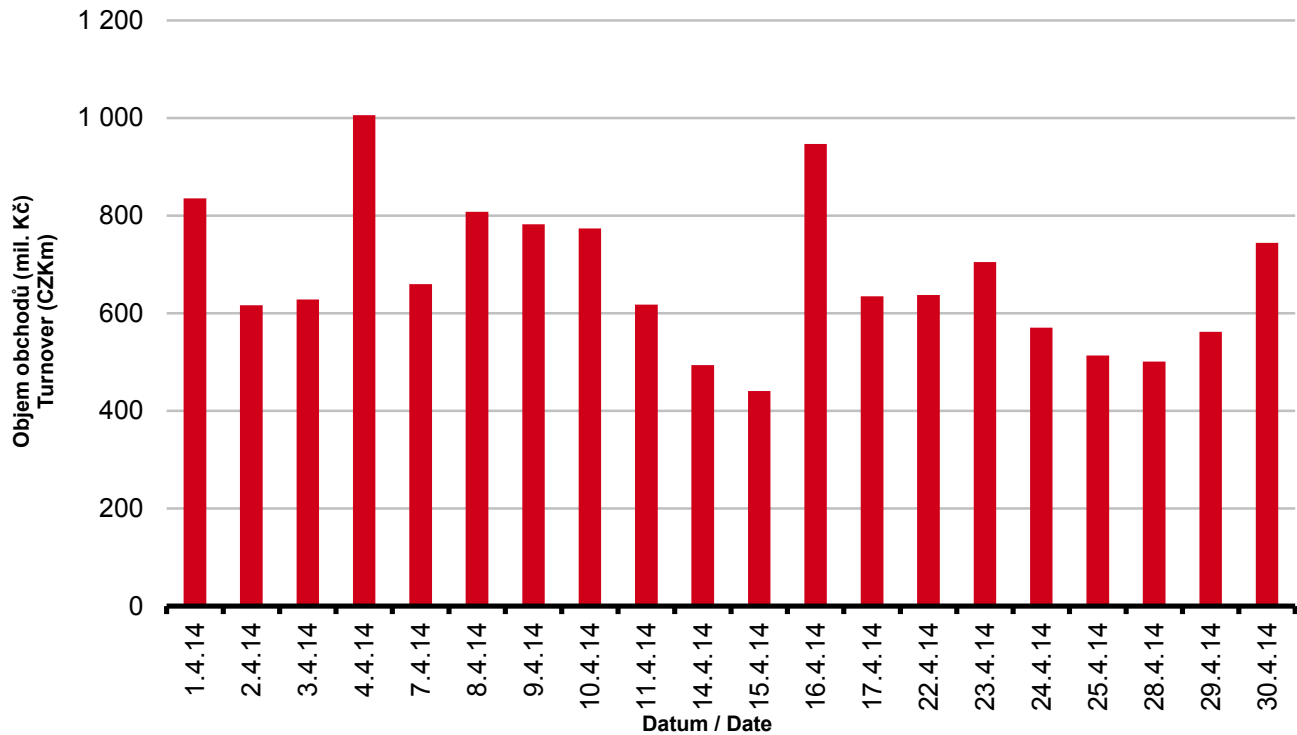
Trh	Počet zobch. emisí	Objem (tis. Kč)	Počet (ks)	Počet transakcí
Market	Number of Traded Issues	Turnover (CZK 000s)	Volume (pieces)	Number of Transactions
Prime	14	13 270 313.493	30 387 422	50 416
Standard	9	189 545.493	69 562	1 614
START	1	18 785.797	196 031	562
<b>Celkem / Total</b>	<b>24</b>	<b>13 478 644.783</b>	<b>30 653 015</b>	<b>52 592</b>

Single count method

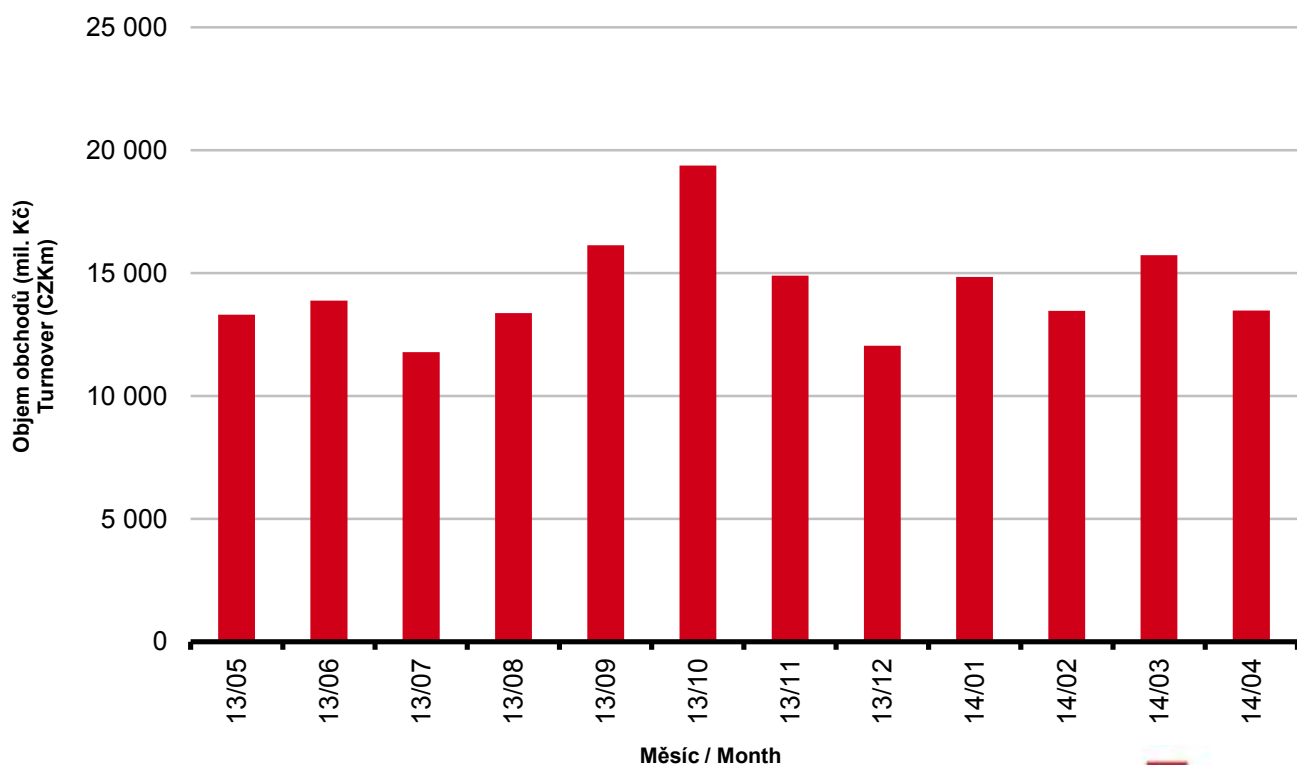
**Skladba celkových objemů obchodů**  
**Trade Turnover Structure**



**Denní objemy akciových obchodů**  
**Daily Trade Turnover - Equities**



**Měsíční objemy akciových obchodů**  
**Monthly Turnover - Equities**



**AKCIE / EQUITIES**
**Oborové objemy akciových obchodů a jejich podíl na celku**  
**Turnover of Equities by Sector and as Percentage of the Total Turnover**

Číslo	Obor	Počet emise	Objem (mil. Kč)	Podíl (%)
No.	Sector	Number of Issues	Turnover (CZKm)	(%)
1	Zemědělství / Agriculture	0	0.000	0.00
2	Výroba potravin / Food Production	0	0.000	0.00
3	Výroba nápojů a tabáku / Beverages & Tobacco	2	204.880	1.52
4	Těžba, zpracování nerostů a rud / Mining	1	57.720	0.43
5	Textilní, oděvní, kožedělný / Textiles	1	60.033	0.45
6	Dřevařský a papírenský / Wood and Paper	1	0.022	0.00
7	Chemický, farmaceut., guma / Chemicals, Pharmacy, Rubber	2	28.274	0.21
8	Stavebnictví, stav. hmoty / Building	0	0.000	0.00
9	Hutnictví, zpracování kovů / Metallurgy	0	0.000	0.00
10	Strojírenství / Mechanical Engineering	0	0.000	0.00
11	Elektrotechnika, elektronika / Electrical Engineering, Electronics	0	0.000	0.00
12	Energetika / Energy	2	7 119.065	52.82
13	Doprava a spoje / Transportation	1	730.558	5.42
14	Obchod / Trade	1	0.108	0.00
15	Peněžnictví / Finance and Banking	3	5 020.045	37.24
16	Služby / Services	7	92.943	0.69
17	Bižuterie, sklo a keramika / Jewelry, Glass, Ceramics	0	0.000	0.00
18	Investiční fondy / Investment Funds	0	0.000	0.00
19	Ostatní / Others	3	164.999	1.22
	<b>CELKEM / TOTAL</b>	<b>24</b>	<b>13 478.645</b>	<b>100.00</b>

**Emise akcií s největšími celkovými objemy obchodů**  
**Highest Turnover of Equity Issues**

	ISIN	Název	Trh	Objem (mil. Kč)	Podíl (%)	Kumul. (%)
	ISIN	Issuer	Market	Turnover (CZKm)	(%)	Cumul. (%)
1	CZ0005112300	ČEZ	Prime	7 119.065	52.89	52.89
2	CZ0008019106	KOMERČNÍ BANKA	Prime	2 741.258	20.37	73.26
3	AT0000652011	ERSTE GROUP BANK	Prime	2 081.929	15.47	88.72
4	CZ0009093209	TELEFÓNICA C.R.	Prime	730.558	5.43	94.15
5	AT0000908504	VIG	Prime	196.858	1.46	95.62
6	CS0008418869	PHILIP MORRIS ČR	Standard	186.094	1.38	97.00
7	BMG200452024	CETV	Prime	161.713	1.20	98.20
8	LU0122624777	ORCO	Prime	65.721	0.49	98.69
9	LU0275164910	PEGAS NONWOVENS	Prime	60.033	0.45	99.13
10	GB00B42CTW68	NWR	Prime	57.720	0.43	99.56
11	CZ0009091500	UNIPETROL	Prime	28.274	0.21	99.77
12	NL0009604859	FORTUNA	Prime	27.053	0.20	99.97
13	CZ0005123620	E4U	Standard	3.286	0.02	100.00
14	SK1120010287	TMR	Prime	0.133	0.00	100.00
15	CZ0005088559	TOMA	Standard	0.108	0.00	100.00

### Sumarizace Tržních kapitalizací (konec měsíce) Market Capitalization Summary (Month-End)

Trh Market	Tržní kapitalizace (mil. Kč) Market Capitalization (CZKm)	Počet emisí Number of Issues
Prime	1 070 583.7	14
Standard	29 014.1	9
START	19 400.0	1
<b>Celkem / Total</b>	<b>1 118 997.8</b>	<b>24</b>
<b>Z toho: / Of which:</b>		
Dom. emise / Domestic Issues	642 080.3	13
Zahr. emise / Foreign Issues	476 917.5	11

### Emise akcií s největšími tržními kapitalizacemi (konec měsíce) Market Capitalization of Equity Issues (Month-End)

	ISIN	Název Issuer	Trh Market	Tržní kapit. (mil. Kč) Market Capit. (CZKm)	Podíl (%) (%)	Kumul. (%) Cumul. (%)
1	CZ0005112300	ČEZ	Prime	320 103.9	28.61	28.61
2	AT0000652011	ERSTE GROUP BANK	Prime	288 094.9	25.75	54.35
3	CZ0008019106	KOMERČNÍ BANKA	Prime	173 324.9	15.49	69.84
4	AT0000908504	VIG	Prime	133 632.0	11.94	81.78
5	CZ0009093209	TELEFÓNICA C.R.	Prime	94 631.3	8.46	90.24
6	CZ0009091500	UNIPETROL	Prime	25 006.1	2.23	92.47
7	CS0008418869	PHILIP MORRIS ČR	Standard	19 998.1	1.79	94.26
8	GB00BF5SDZ96	STOCK	START	19 400.0	1.73	96.00
9	BMG200452024	CETV	Prime	7 201.5	0.64	96.64
10	NL0009604859	FORTUNA	Prime	6 848.4	0.61	97.25
11	BE0003878957	VGP	Prime	6 504.1	0.58	97.83
12	LU0275164910	PEGAS NONWOVENS	Prime	5 494.3	0.49	98.32
13	CZ0008467818	ENERGOCHEMICA	Standard	3 810.0	0.34	98.66
14	SK1120010287	TMR	Prime	3 622.6	0.32	98.99
15	GB00B42CTW68	NWR	Prime	3 296.0	0.29	99.28
16	LU0122624777	ORCO	Prime	1 923.7	0.17	99.45
17	CS0008419750	ENERGOAQUA	Standard	1 528.2	0.14	99.59
18	CZ0009055158	PRAŽSKÉ SLUŽBY	Standard	1 213.8	0.11	99.70
19	CZ0005088559	TOMA	Standard	1 167.0	0.10	99.80
20	GI000A1J9JJ0	BOREALIS	Prime	900.0	0.08	99.88

### Indikátory domácích emisí z trhu Prime (konec měsíce) Indicators of Domestic Equities from the Prime Market (Month-End)

Indikátor Indicator	P/E P/E	P/BV P/BV	Dividendový výnos (%) Dividend Yields (%)
Hodnota Value	11,00	1,49	6,31

**AKCIE / EQUITIES**
**Emise akcií s největším růstem kurzů (objem nad 50 000 Kč)**
**Issues of Equities with the Highest Price Increase (Turnover above CZK 50,000)**

	ISIN	Název	Trh	Kurz 31.3.14	Kurz 30.4.14	Změna (%)	Objem obch. (tis. Kč)
	ISIN	Issuer	Market	Price 31.3.14	Price 30.4.14	Change (%)	Turnover (CZK 000s)
1	GB00B42CTW68	NWR	Prime	11.35	12.45	9.7	57 719.6
2	AT0000908504	VIG	Prime	985.00	1 044.00	6.0	196 858.0
3	CZ0005112300	ČEZ	Prime	571.00	595.00	4.2	7 119 065.0
4	CZ0005088559	TOMA	Standard	760.00	790.00	3.9	107.8
5	CZ0005123620	E4U	Standard	69.95	72.70	3.9	3 285.6
6	CZ0009093209	TELEFÓNICA C.R.	Prime	299.00	299.80	0.3	730 558.3
7							
8							
9							
10							
11							
12							
13							
14							
15							
16							
17							
18							
19							
20							

**Emise akcií s největším poklesem kurzů (objem nad 50 000 Kč)**
**Issues of Equities with the Highest Price Decrease (Turnover above CZK 50,000)**

	ISIN	Název	Trh	Kurz 31.3.14	Kurz 30.4.14	Změna (%)	Objem obch. (tis. Kč)
	ISIN	Issuer	Market	Price 31.3.14	Price 30.4.14	Change (%)	Turnover (CZK 000s)
1	LU0122624777	ORCO	Prime	27.20	16.80	-38.2	65 720.6
2	BMG200452024	CETV	Prime	59.20	53.30	-10.0	161 712.9
3	CS0008418869	PHILIP MORRIS ČR	Standard	11 390.00	10 450.00	-8.3	186 093.8
4	SK1120010287	TMR	Prime	585.00	540.10	-7.7	133.0
5	CZ0009091500	UNIPETROL	Prime	144.45	137.90	-4.5	28 273.9
6	CZ0008019106	KOMERČNÍ BANKA	Prime	4 760.00	4 560.00	-4.2	2 741 258.0
7	LU0275164910	PEGAS NONWOVENS	Prime	603.60	595.30	-1.4	60 032.5
8	GB00BF5SDZ96	STOCK	START	98.00	97.00	-1.0	18 785.8
9	AT0000652011	ERSTE GROUP BANK	Prime	676.80	670.30	-1.0	2 081 928.8
10	NL0009604859	FORTUNA	Prime	132.35	131.70	-0.5	27 052.9
11							
12							
13							
14							
15							
16							
17							
18							
19							
20							

**DLUHOPISY / BONDS**
**Přehled objemů obchodů - dluhopisy**  
**Turnover Summary - Bonds**

Sektor	Počet emisí	Objem (tis. Kč)	Počet (ks)	Počet transakcí
Sector	Number of Issues	Turnover (CZK 000s)	Volume (pieces)	No of Transactions
<b>Veřejný / Public</b>	22	0.000	0	0
<b>Podnikový / Corporate</b>	35	119 061.462	66 974 136	107
<b>Finanční / Financial</b>	57	0.000	0	0
<b>Celkem / Total</b>	114	119 061.462	66 974 136	107

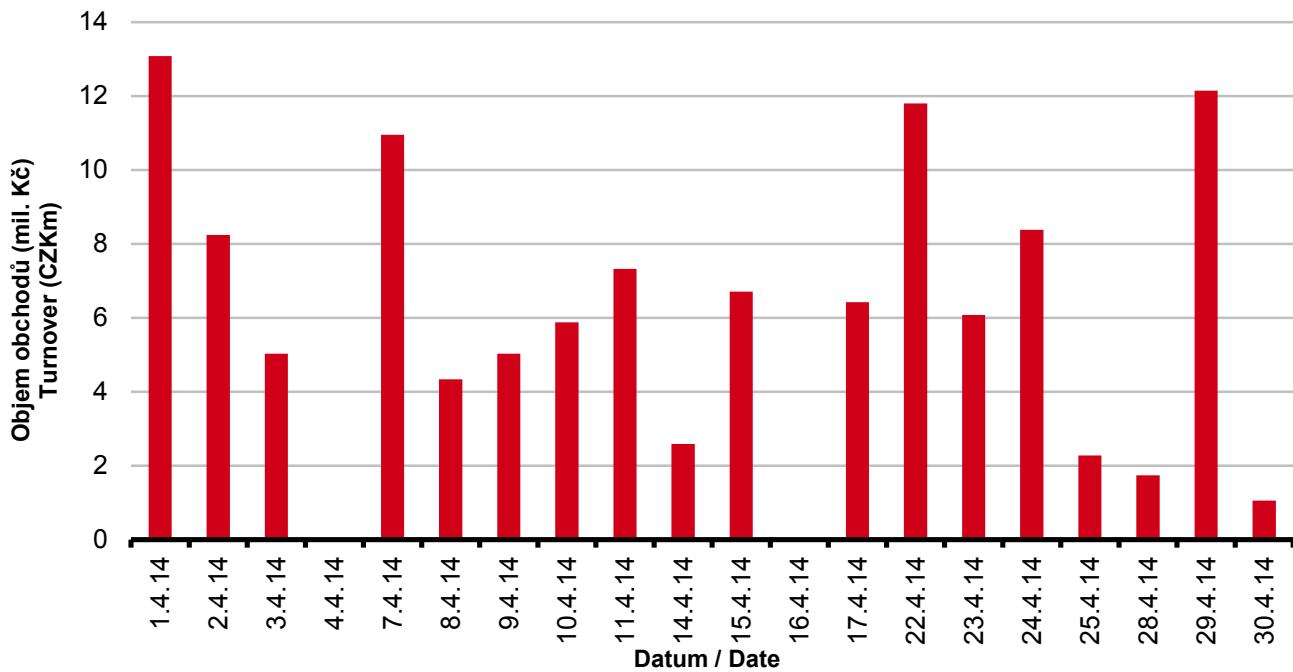
Single count method

**Emise dluhopisů s největšími celkovými objemy obchodů**  
**Bond Issues with the Highest Turnover**

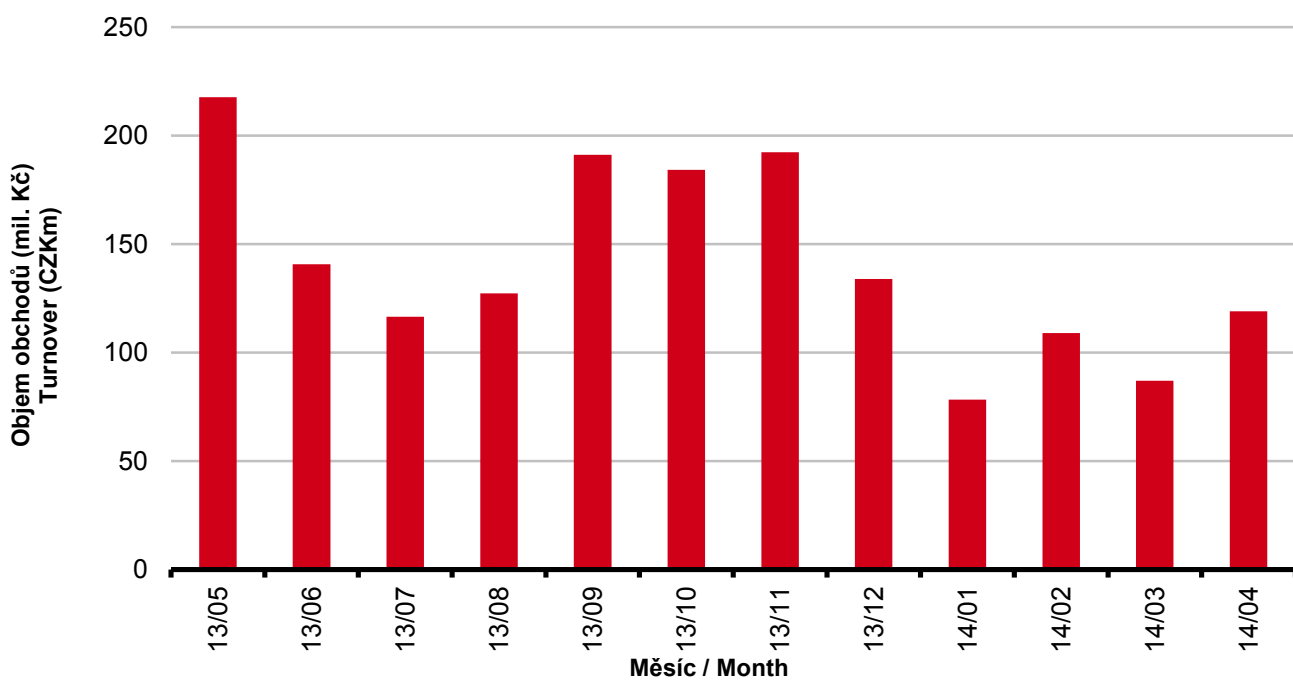
	ISIN	Název	Sektor	Objem (mil. Kč)	Podíl (%)	Kumul. (%)
	ISIN	Issue	Sector	Turnover (CZKm)	(%)	Cumul. (%)
1	CZ0003501868	CPI VAR/19	Corporate	44.907	59.21	59.21
2	CZ0003502312	BIGBOARD 7,00/17	Corporate	24.687	32.55	91.75
3	CZ0000000252	JTFG I 6,40/14	Corporate	6.256	8.25	100.00
4						
5						
6						
7						
8						
9						
10						
11						
12						
13						
14						
15						
16						
17						
18						
19						
20						

**DLUHOPISY / BONDS**

**Denní objemy obchodů s dluhopisy**  
**Daily Turnover of Bonds**



**Měsíční objemy dluhopisových obchodů**  
**Monthly Turnover - Bonds**





## OSTATNÍ PRODUKTY / OTHER PRODUCTS

### Certifikáty Certificates

Druh certifikátu	Počet emisí	Zobchod. kusy	Objem (CZK)	Počet obchodů
Type of Certificate	Number of Issues	Traded Volume	Turnover (CZK)	Number of Trades
Basket	2	55 183	57 012 875.00	90
Bonus	7	45 689	56 440 366.00	128
Index	14	900	278 845.00	3
Turbo	41	129 202	9 348 099.65	241

### Održené kupóny Separated Coupons

Počet emisí	Zobchod. kusy	Objem (CZK)	Počet obchodů
Number of Issues	Traded Volume	Turnover (CZK)	Number of Trades
22	0	0.00	0

**Roční objemy obchodů (v mil.) / Yearly Turnover (in mil.)**

Rok Year	Akcie + PL / Equities + Units			Dluhopisy / Bonds		
	CZK	EUR <sup>1)</sup>	USD	CZK	EUR <sup>1)</sup>	USD
1993	7 129.5	212.7	241.6	1 890.5	56.2	64.5
1994	42 593.9	1 252.7	1 475.3	19 432.3	568.0	684.5
1995	125 642.8	3 671.3	4 753.5	69 764.1	2 035.3	2 633.3
1996	249 935.2	7 348.9	9 188.8	143 264.3	4 216.4	5 288.8
1997	246 301.9	6 961.2	7 897.1	433 235.6	12 053.0	13 644.5
1998	172 594.0	4 789.6	5 385.7	687 597.6	19 189.0	21 761.9
1999	163 456.7	4 425.9	4 705.3	1 024 029.0	27 801.4	29 691.6
2000	264 145.3	7 390.0	6 971.1	958 687.6	26 866.9	25 153.4
2001	128 799.1	3 780.7	3 393.5	1 858 379.7	54 615.9	49 041.9
2002	197 397.6	6 413.8	6 036.9	1 595 673.6	51 870.6	49 106.8
2003	257 442.5	8 068.6	9 187.4	1 110 103.9	34 909.5	39 246.8
2004	479 661.6	15 038.3	18 744.3	692 479.8	21 621.9	26 814.5
2005	1 041 172.9	34 957.6	43 642.8	533 241.0	17 912.3	22 382.7
2006	848 895.6	29 946.5	37 585.6	598 920.6	21 104.8	26 382.2
2007	1 013 018.8	36 528.2	50 115.8	508 858.2	18 387.8	25 231.5
2008	852 042.5	34 223.0	50 408.3	643 151.3	25 693.0	37 456.9
2009	463 858.9	17 572.3	24 510.5	585 711.5	22 087.4	30 762.4
2010	389 867.2	15 391.1	20 447.7	529 907.6	20 938.9	27 677.8
2011	370 986.4	15 130.3	21 104.5	628 022.4	25 423.6	35 184.1
2012	250 581.7	9 967.7	12 828.5	594 213.0	23 598.5	30 194.6
2013	174 740.5	6 735.2	8 949.4	1 925.7	74.2	98.5

<sup>1)</sup> V období 1993 - 1998 objem obchodů v XEU / <sup>1)</sup> In period 1993 - 1998 - trade value in XEU

**Měsíční objemy obchodů v roce 2014 (v mil.) / Monthly Turnover in 2014 (in mil.)**

Měsíc Month	Akcie / Equities			Dluhopisy / Bonds		
	CZK	EUR	USD	CZK	EUR	USD
01	14 838.3	539.9	734.8	78.4	2.8	3.9
02	13 459.6	490.7	671.1	108.9	4.0	5.4
03	15 726.9	574.0	793.2	87.0	3.2	4.4
04	13 478.6	491.1	678.1	119.1	4.3	6.0
05						
06						
07						
08						
09						
10						
11						
12						
2014	57 503.4	2 095.7	2 877.2	393.4	14.3	19.7

**Tržní kapitalizace akcií na konci roku (v mil.) / Market Capitalization at the End of the Year - Equities (in mil.)**

Rok Year	Domácí akcie / Domestic equities			Zahraniční akcie / Foreign equities			Celkem / Total		
	CZK	EUR <sup>1)</sup>	USD	CZK	EUR <sup>1)</sup>	USD	CZK	EUR <sup>1)</sup>	USD
1994	353 102.9	10 333.7	12 588.8	0.0	0.0	0.0	353 102.9	10 333.7	12 588.8
1995	478 634.1	14 053.5	17 992.4	0.0	0.0	0.0	478 634.1	14 053.5	17 992.4
1996	539 242.2	15 903.1	19 729.3	0.0	0.0	0.0	539 242.2	15 903.1	19 729.3
1997	495 680.5	12 968.5	14 311.1	0.0	0.0	0.0	495 680.5	12 968.5	14 311.1
1998	416 202.1	11 884.4	13 940.8	0.0	0.0	0.0	416 202.1	11 884.4	13 940.8
1999	479 649.6	13 275.7	13 331.4	0.0	0.0	0.0	479 649.6	13 275.7	13 331.4
2000	442 893.8	12 621.7	11 712.7	0.0	0.0	0.0	442 893.8	12 621.7	11 712.7
2001	340 250.7	10 639.5	9 383.9	0.0	0.0	0.0	340 250.7	10 639.5	9 383.9
2002	357 909.5	11 326.3	11 874.5	120 128.8	3 801.5	3 985.6	478 038.3	15 127.8	15 860.1
2003	453 521.2	13 995.4	17 678.4	190 961.8	5 893.0	7 443.7	644 483.0	19 888.4	25 122.1
2004	660 289.3	21 720.0	29 551.1	315 484.7	10 377.8	14 119.4	975 774.0	32 097.8	43 670.5
2005	900 880.6	31 059.5	36 639.0	429 932.6	14 822.7	17 485.5	1 330 813.2	45 882.2	54 124.5
2006	953 895.5	34 693.4	45 693.4	638 101.0	23 207.9	30 566.2	1 591 996.5	57 901.3	76 259.7
2007	1 275 506.2	47 987.4	70 485.5	566 176.3	21 300.8	31 287.4	1 841 682.5	69 288.3	101 772.9
2008	788 650.6	29 615.1	41 758.5	303 081.3	11 381.2	16 047.9	1 091 731.9	40 996.3	57 806.4
2009	825 405.4	31 265.4	44 832.2	468 077.0	17 730.2	25 423.8	1 293 482.4	48 995.5	70 256.0
2010	805 237.0	31 922.2	42 394.3	582 767.5	23 102.8	30 681.7	1 388 004.5	55 025.0	73 075.9
2011	753 443.1	29 203.2	37 785.5	307 324.6	11 911.8	15 412.5	1 060 767.7	41 115.0	53 198.0
2012	708 777.7	28 193.2	37 163.3	433 312.2	17 236.0	22 719.8	1 142 089.9	45 429.2	59 883.1
2013	603 537.0	21 990.8	30 314.8	489 946.8	17 852.0	24 609.3	1 093 483.9	39 842.7	54 924.1

<sup>1)</sup> V období 1993 - 1998 tržní kapitalizace v XEU / <sup>1)</sup> In period 1993 - 1998 - market capitalization in XEU

**Tržní kapitalizace akciového trhu v roce 2014 (v mil.) / Equities Market Capitalization in 2014 (in mil.)**

Měsíc - konec Month - end	Domácí akcie / Domestic equities			Zahraniční akcie / Foreign equities			Celkem / Total		
	CZK	EUR	USD	CZK	EUR	USD	CZK	EUR	USD
01	596 875.1	21 704.5	29 336.2	501 786.7	18 246.8	24 662.7	1 098 661.8	39 951.3	53 998.9
02	620 966.5	22 712.7	31 376.2	495 310.7	18 116.7	25 027.1	1 116 277.2	40 829.5	56 403.3
03	639 806.8	23 316.6	32 149.5	474 467.6	17 291.1	23 841.4	1 114 274.4	40 607.7	55 990.9
04	642 080.3	23 386.6	32 382.5	476 917.5	17 370.9	24 052.7	1 118 997.8	40 757.5	56 435.2
05									
06									
07									
08									
09									
10									
11									
12									