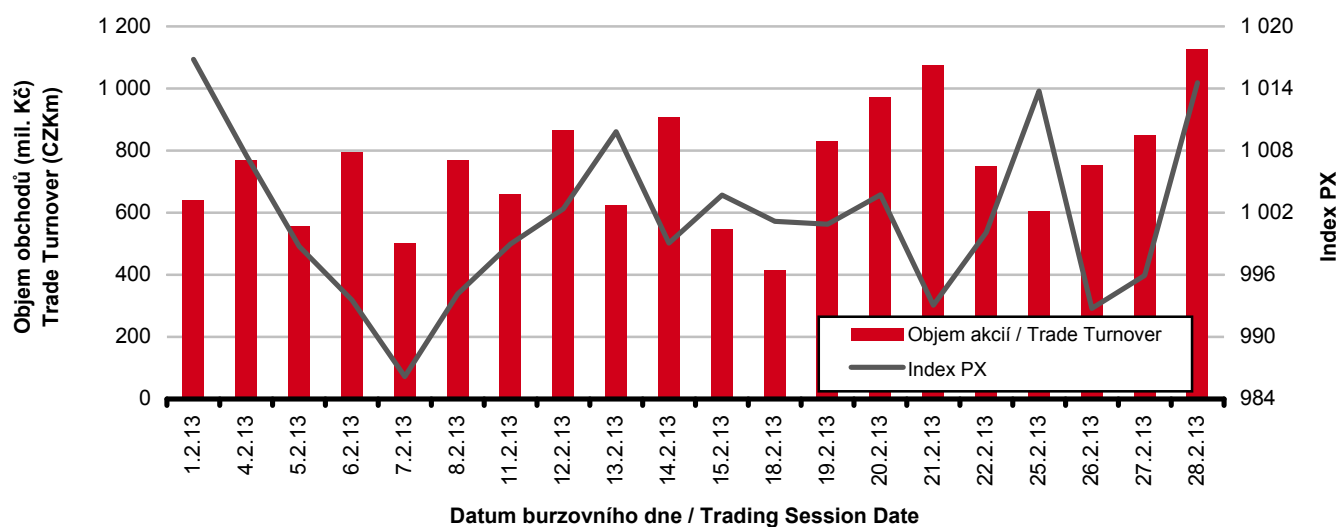


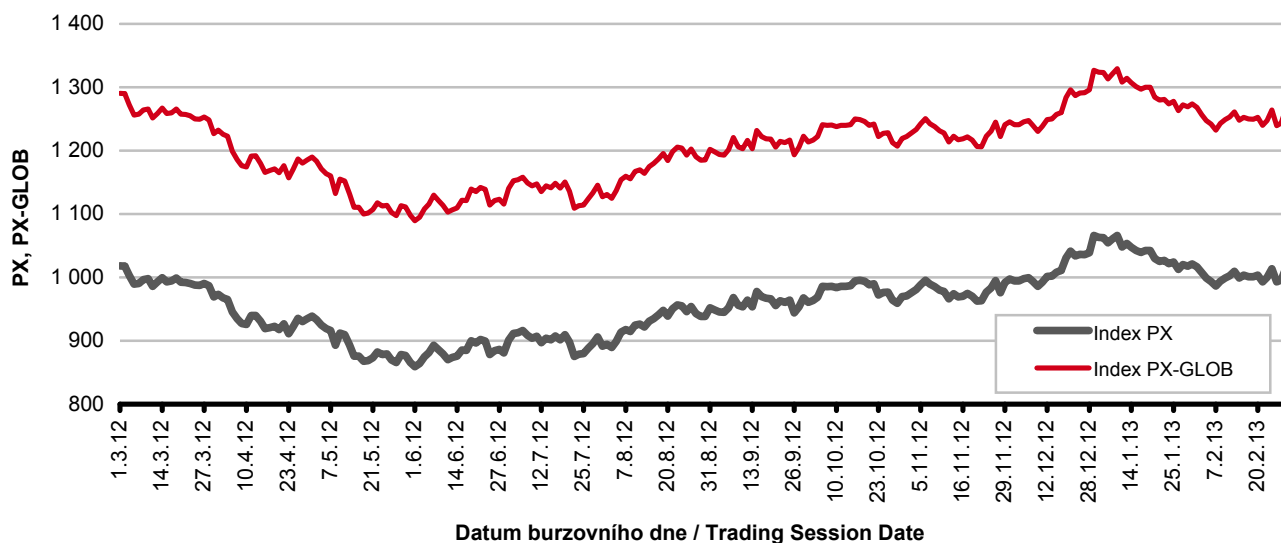
Burzovní indexy v hodnoceném měsíci Exchange Indices in the Month under Review

Index	Hodnota (konec měsíce)	Měsíční změna (%)	Roční změna (%)	Měsíční max.	Datum max.	Měsíční min.	Datum min.
	Value (End of Month)	Monthly Change (%)	Annual Change (%)	Monthly Max.	Date of Max.	Monthly Min.	Date of Min.
PX	1 014,57	-0,67	0,28	1 016,81	1.2.2013	986,17	7.2.2013
PX-GLOB	1 265,92	-0,62	-1,32	1 268,02	1.2.2013	1 232,40	7.2.2013

Objem akciových obchodů a index PX Equity Turnover and PX Index



Vývoj indexů PX a PX-GLOB (12 měsíců) Exchange Indices in the Last 12 Months



Přehled objemů obchodů - akcie

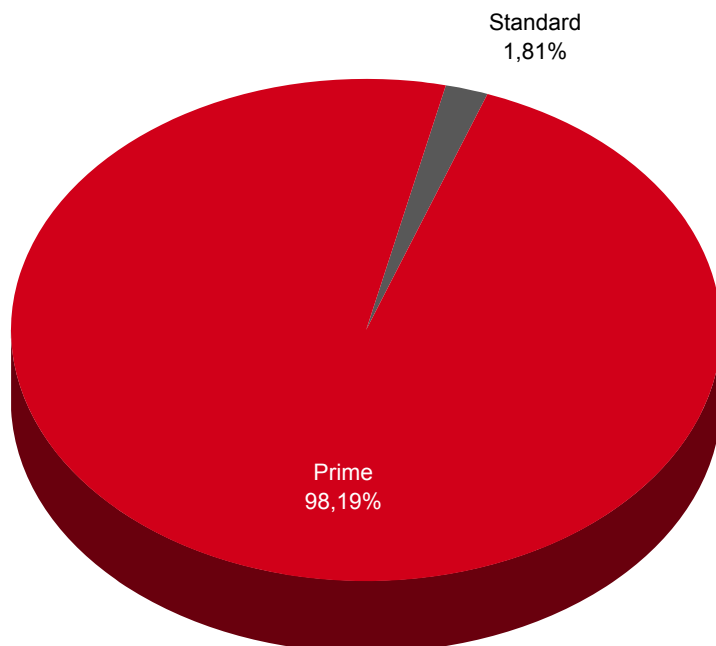
Trade Turnover - Equities

Trh	Počet zobch. emisí	Objem (tis. Kč)	Počet (ks)	Počet transakcí
Market	Number of Traded Issues	Turnover (CZK 000s)	Volume (pieces)	Number of Transactions
Prime	14	14 719 150,146	27 042 151	42 988
Standard	14	271 552,085	54 992	1 100
Celkem / Total	28	14 990 702,231	27 097 143	44 088

Single count method

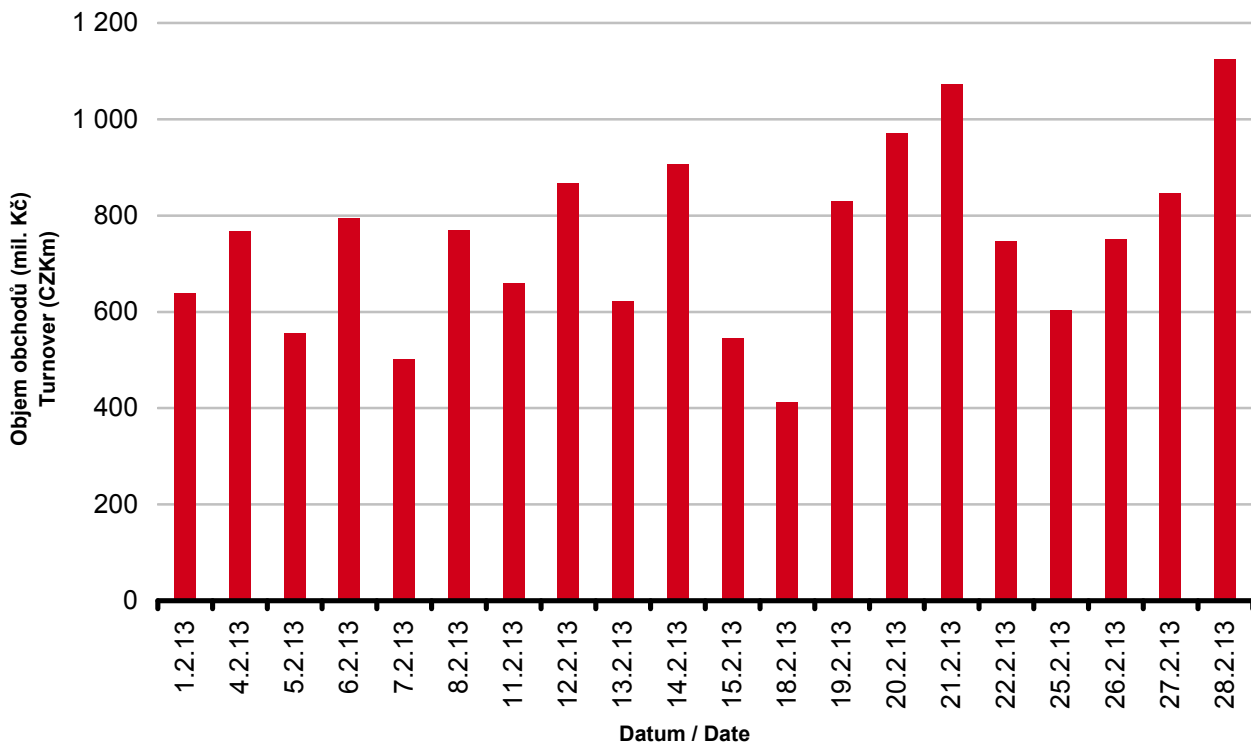
Skladba celkových objemů obchodů

Trade Turnover Structure

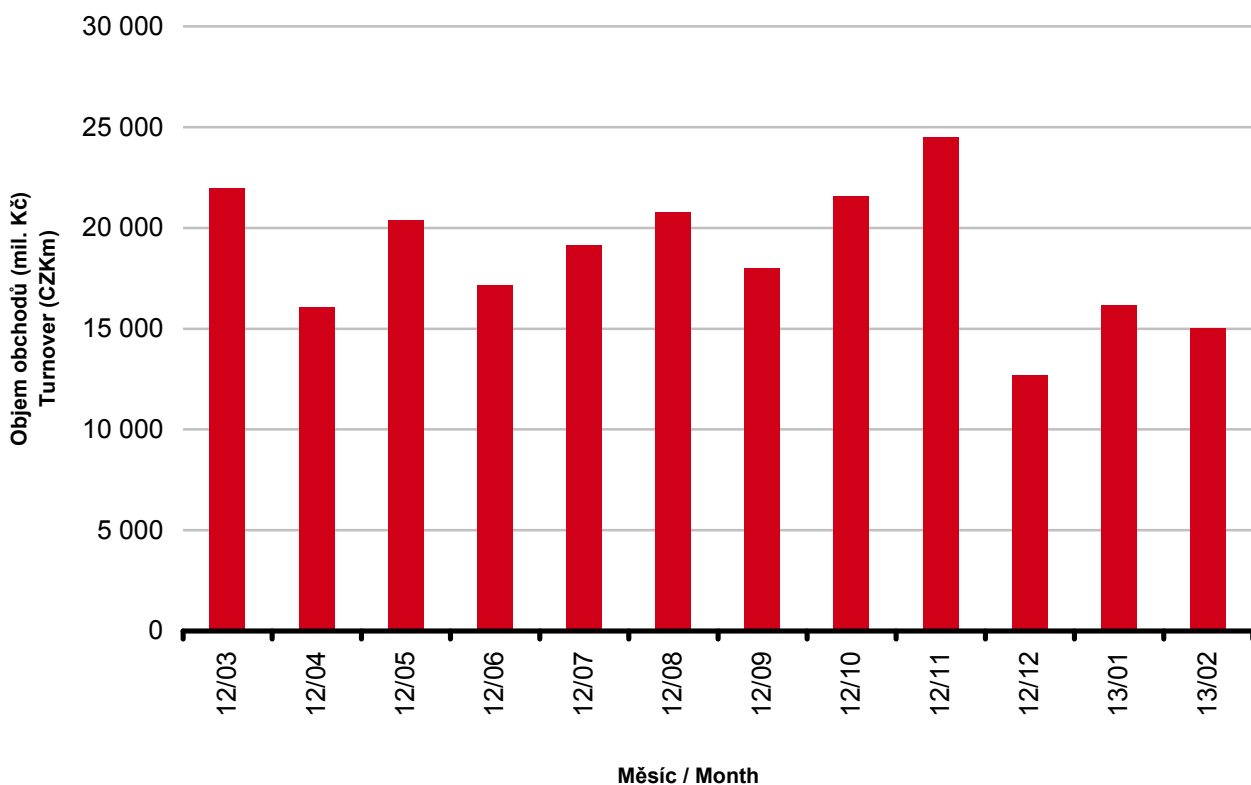


AKCIE / EQUITIES

Denní objemy akciových obchodů
Daily Trade Turnover - Equities



Měsíční objemy akciových obchodů
Monthly Turnover - Equities



AKCIE / EQUITIES
**Oborové objemy akciových obchodů a jejich podíl na celku
 Turnover of Equities by Sector and as Percentage of the Total Turnover**

Číslo No.	Obor Sector	Počet emisi Number of Issues	Objem (mil. Kč) Turnover (CZKm)	Podíl (%) (%)
1	Zemědělství / Agriculture	0	0,000	0,00
2	Výroba potravin / Food Production	0	0,000	0,00
3	Výroba nápojů a tabáku / Beverages & Tobacco	1	269,795	1,80
4	Těžba, zpracování nerostů a rud / Mining	1	245,358	1,64
5	Textilní, oděvní, kožedělný / Textiles	1	94,553	0,63
6	Dřevařský a papírenský / Wood and Paper	1	0,003	0,00
7	Chemický, farmaceut., guma / Chemicals, Pharmacy, Rubber	3	229,843	1,53
8	Stavebnictví, stav. hmoty / Building	0	0,000	0,00
9	Hutnictví, zpracování kovů / Metallurgy	1	0,000	0,00
10	Strojírenství / Mechanical Engineering	0	0,000	0,00
11	Elektrotechnika, elektronika / Electrical Engineering, Electronics	0	0,000	0,00
12	Energetika / Energy	4	5 779,268	38,55
13	Doprava a spoje / Transportation	1	1 438,207	9,59
14	Obchod / Trade	1	0,025	0,00
15	Peněžnictví / Finance and Banking	3	6 633,217	44,25
16	Služby / Services	9	147,460	0,98
17	Bižuterie, sklo a keramika / Jewelry, Glass, Ceramics	0	0,000	0,00
18	Investiční fondy / Investment Funds	0	0,000	0,00
19	Ostatní / Others	2	152,974	1,02
	CELKEM / TOTAL	28	14 990,702	100,00

**Emise akcií s největšími celkovými objemy obchodů
 Highest Turnover of Equity Issues**

	ISIN	Název	Trh	Objem (mil. Kč)	Podíl (%)	Kumul. (%)
	ISIN	Issuer	Market	Turnover (CZKm)	(%)	Cumul. (%)
1	CZ0005112300	ČEZ	Prime	5 779,268	38,55	38,55
2	CZ0008019106	KOMERČNÍ BANKA	Prime	4 576,299	30,53	69,08
3	AT0000652011	ERSTE GROUP BANK	Prime	2 006,563	13,39	82,47
4	CZ0009093209	TELEFÓNICA C.R.	Prime	1 438,207	9,59	92,06
5	CS0008418869	PHILIP MORRIS ČR	Standard	269,795	1,80	93,86
6	GB00B42CTW68	NWR	Prime	245,358	1,64	95,50
7	CZ0009091500	UNIPETROL	Prime	229,843	1,53	97,03
8	BMG200452024	CETV	Prime	151,254	1,01	98,04
9	LU0275164910	PEGAS NONWOVENS	Prime	94,553	0,63	98,67
10	NL0009604859	FORTUNA	Prime	93,587	0,62	99,29
11	AT0000908504	VIG	Prime	50,354	0,34	99,63
12	NL0006033375	AAA	Prime	23,006	0,15	99,78
13	LU0122624777	ORCO	Prime	22,101	0,15	99,93
14	SK1120010287	TMR	Prime	8,756	0,06	99,99
15	CZ0005123620	E4U	Standard	1,720	0,01	100,00

Sumarizace Tržních kapitalizací (konec měsíce)
Market Capitalization Summary (Month-End)

Trh	Tržní kapitalizace (mil. Kč)	Počet emisí
Market	Market Capitalization (CZKm)	Number of Issues
Prime	1 043 674,9	14
Standard	56 446,4	14
Celkem / Total	1 100 121,3	28
Z toho: / Of which:		
Dom. emise / Domestic Issues	661 996,7	17
Zahr. emise / Foreign Issues	438 124,6	11

Emise akcií s největšími tržními kapitalizacemi (konec měsíce)
Market Capitalization of Equity Issues (Month-End)

	ISIN	Název	Trh	Tržní kapit. (mil. Kč)	Podíl (%)	Kumul. (%)
	ISIN	Issuer	Market	Market Capit. (CZKm)	(%)	Cumul. (%)
1	CZ0005112300	ČEZ	Prime	318 489,9	28,95	28,95
2	AT0000652011	ERSTE GROUP BANK	Prime	250 551,1	22,77	51,73
3	CZ0008019106	KOMERČNÍ BANKA	Prime	152 001,4	13,82	65,54
4	AT0000908504	VIG	Prime	126 912,0	11,54	77,08
5	CZ0009093209	TELEFÓNICA C.R.	Prime	104 679,2	9,52	86,59
6	CZ0009091500	UNIPETROL	Prime	30 554,9	2,78	89,37
7	CS0008418869	PHILIP MORRIS ČR	Standard	22 552,9	2,05	91,42
8	GB00B42CTW68	NWR	Prime	20 589,6	1,87	93,29
9	CZ0005084459	SM PLYNÁRENSKÁ	Standard	13 250,6	1,20	94,50
10	BMG200452024	CETV	Prime	7 903,8	0,72	95,22
11	SK1120010287	TMR	Prime	7 679,7	0,70	95,91
12	CZ0005092551	VČ PLYNÁRENSKÁ	Standard	7 481,2	0,68	96,59
13	LU0122624777	ORCO	Prime	6 783,2	0,62	97,21
14	BE0003878957	VGP	Prime	6 504,1	0,59	97,80
15	LU0275164910	PEGAS NONWOVENS	Prime	4 891,6	0,44	98,25
16	NL0009604859	FORTUNA	Prime	4 576,0	0,42	98,66
17	CZ0008467818	ENERGOCHEMICA	Standard	3 810,0	0,35	99,01
18	CZ0008467834	OCEL HOLDING	Standard	3 798,0	0,35	99,35
19	NL0006033375	AAA	Prime	1 558,4	0,14	99,50
20	CS0008419750	ENERGOAQUA	Standard	1 184,7	0,11	99,60

Indikátory domácích emisí z trhu Prime (konec měsíce)
Indicators of Domestic Equities from the Prime Market (Month-End)

Indikátor	P/E	P/BV	Dividendový výnos (%)
Indicator	P/E	P/BV	Dividend Yields (%)
Hodnota	11,73	1,47	6,26
Value			

AKCIE / EQUITIES
**Emise akcií s největším růstem kurzů (objem nad 50 000 Kč)
 Issues of Equities with the Highest Price Increase (Turnover above CZK 50,000)**

	ISIN	Název	Trh	Kurz 31.1.13	Kurz 28.2.13	Změna (%)	Objem obch. (tis. Kč)
	ISIN	Issuer	Market	Price 31.1.13	Price 28.2.13	Change (%)	Turnover (CZK 000s)
1	CZ0005123620	E4U	Standard	66,00	70,50	6,8	1 719,7
2	CZ0008019106	KOMERČNÍ BANKA	Prime	3 818,00	3 999,00	4,7	4 576 299,4
3	CS0008418869	PHILIP MORRIS ČR	Standard	11 420,00	11 785,00	3,2	269 795,1
4	NL0009604859	FORTUNA	Prime	85,90	88,00	2,4	93 587,5
5	LU0275164910	PEGAS NONWOVENS	Prime	526,00	530,00	0,8	94 552,6
6	SK1120010287	TMR	Prime	1 141,00	1 145,00	0,4	8 756,1
7							
8							
9							
10							
11							
12							
13							
14							
15							
16							
17							
18							
19							
20							

**Emise akcií s největším poklesem kurzů (objem nad 50 000 Kč)
 Issues of Equities with the Highest Price Decrease (Turnover above CZK 50,000)**

	ISIN	Název	Trh	Kurz 31.1.13	Kurz 28.2.13	Změna (%)	Objem obch. (tis. Kč)
	ISIN	Issuer	Market	Price 31.1.13	Price 28.2.13	Change (%)	Turnover (CZK 000s)
1	LU0122624777	ORCO	Prime	69,90	62,90	- 10,0	22 101,3
2	NL0006033375	AAA	Prime	24,75	23,00	- 7,1	23 005,6
3	BMG200452024	CETV	Prime	110,05	102,40	- 7,0	151 254,0
4	GB00B42CTW68	NWR	Prime	83,00	77,80	- 6,3	245 358,1
5	CZ0005112300	ČEZ	Prime	612,10	592,00	- 3,3	5 779 268,4
6	AT0000652011	ERSTE GROUP BANK	Prime	643,00	635,00	- 1,2	2 006 563,2
7	CZ0009091500	UNIPETROL	Prime	170,40	168,50	- 1,1	229 842,9
8	AT0000908504	VIG	Prime	1 002,00	991,50	- 1,0	50 354,5
9	CZ0009093209	TELEFÓNICA C.R.	Prime	326,80	325,00	- 0,6	1 438 206,5
10							
11							
12							
13							
14							
15							
16							
17							
18							
19							
20							

DLUHOPISY / BONDS
Přehled objemů obchodů - dluhopisy
Turnover Summary - Bonds

Sektor	Počet emise	Objem (tis. Kč)	Počet (ks)	Počet transakcí
Sector	Number of Issues	Turnover (CZK 000s)	Volume (pieces)	No of Transactions
Veřejný / Public	23	0,000	0	0
Podnikový / Corporate	23	123 065,065	48 848 109	83
Finanční / Financial	55	0,000	0	0
Celkem / Total	101	123 065,065	48 848 109	83

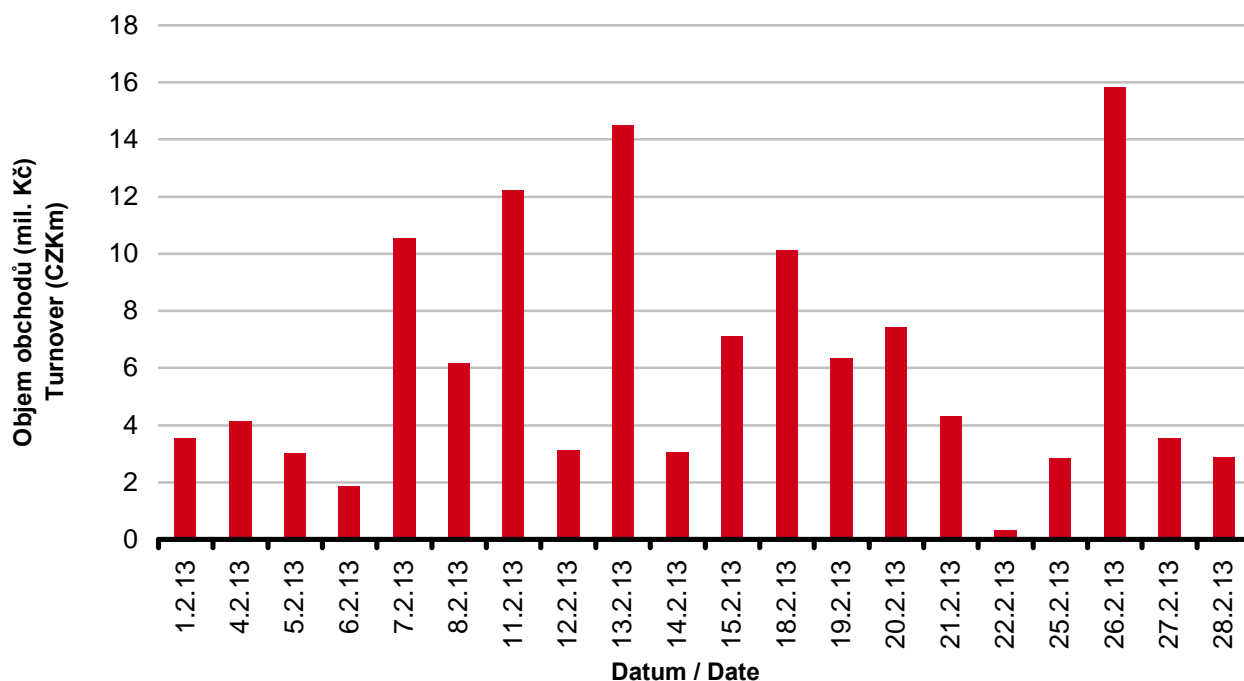
Single count method

Emise dluhopisů s největšími celkovými objemy obchodů
Bond Issues with the Highest Turnover

	ISIN	Název	Sektor	Objem (mil. Kč)	Podíl (%)	Kumul. (%)
	ISIN	Issue	Sector	Turnover (CZKm)	(%)	Cumul. (%)
1	CZ0000000252	JTFG I 6,40/14	Corporate	66,920	54,38	54,38
2	CZ0003501868	CPI VAR/19	Corporate	35,893	29,17	83,54
3	CZ0003502312	BIGBOARD 7,00/17	Corporate	13,305	10,81	94,36
4	CZ0003501769	ABS JETS 6,50/16	Corporate	6,162	5,01	99,36
5	CZ0003502288	LEO EXPRESS7,50/17	Corporate	0,784	0,64	100,00
6						
7						
8						
9						
10						
11						
12						
13						
14						
15						
16						
17						
18						
19						
20						

DLUHOPISY / BONDS

Denní objemy obchodů s dluhopisy Daily Turnover of Bonds



Měsíční objemy dluhopisových obchodů Monthly Turnover - Bonds



OSTATNÍ PRODUKTY / OTHER PRODUCTS

Certifikáty
Certificates

Druh certifikátu	Počet emisí	Zobchod. kusy	Objem (CZK)	Počet obchodů
Type of Certificate	Number of Issues	Traded Volume	Turnover (CZK)	Number of Trades
Basket	1	0	0,00	0
Index	13	3 200	1 064 500,00	3
Turbo	15	7 695	1 339 895,00	24

Održené kupóny
Separated Coupons

Počet emisí	Zobchod. kusy	Objem (CZK)	Počet obchodů
Number of Issues	Traded Volume	Turnover (CZK)	Number of Trades
24	0	0,00	0

Roční objemy obchodů (v mil.) / Yearly Turnover (in mil.)

Rok Year	Akcie + PL / Equities + Units			Dluhopisy / Bonds		
	CZK	EUR ¹⁾	USD	CZK	EUR ¹⁾	USD
1993	7 129,5	212,7	241,6	1 890,5	56,2	64,5
1994	42 593,9	1 252,7	1 475,3	19 432,3	568,0	684,5
1995	125 642,8	3 671,3	4 753,5	69 764,1	2 035,3	2 633,3
1996	249 935,2	7 348,9	9 188,8	143 264,3	4 216,4	5 288,8
1997	246 301,9	6 961,2	7 897,1	433 235,6	12 053,0	13 644,5
1998	172 594,0	4 789,6	5 385,7	687 597,6	19 189,0	21 761,9
1999	163 456,7	4 425,9	4 705,3	1 024 029,0	27 801,4	29 691,6
2000	264 145,3	7 390,0	6 971,1	958 687,6	26 866,9	25 153,4
2001	128 799,1	3 780,7	3 393,5	1 858 379,7	54 615,9	49 041,9
2002	197 397,6	6 413,8	6 036,9	1 595 673,6	51 870,6	49 106,8
2003	257 442,5	8 068,6	9 187,4	1 110 103,9	34 909,5	39 246,8
2004	479 661,6	15 038,3	18 744,3	692 479,8	21 621,9	26 814,5
2005	1 041 172,9	34 957,6	43 642,8	533 241,0	17 912,3	22 382,7
2006	848 895,6	29 946,5	37 585,6	598 920,6	21 104,8	26 382,2
2007	1 013 018,8	36 528,2	50 115,8	508 858,2	18 387,8	25 231,5
2008	852 042,5	34 223,0	50 408,3	643 151,3	25 693,0	37 456,9
2009	463 858,9	17 572,3	24 510,5	585 711,5	22 087,4	30 762,4
2010	389 867,2	15 391,1	20 447,7	529 907,6	20 938,9	27 677,8
2011	370 986,4	15 130,3	21 104,5	628 022,4	25 423,6	35 184,1
2012	250 581,7	9 967,7	12 828,5	594 213,0	23 598,5	30 194,6

¹⁾ V období 1993 - 1998 objem obchodů v XEU / ¹⁾ In period 1993 - 1998 - trade value in XEU

Měsíční objemy obchodů v roce 2013 (v mil.) / Monthly Turnover in 2013 (in mil.)

Měsíc Month	Akcie / Equities			Dluhopisy / Bonds		
	CZK	EUR	USD	CZK	EUR	USD
01	16 168,5	632,3	840,0	187,6	7,3	9,8
02	14 990,7	588,3	784,9	123,1	4,8	6,5
03						
04						
05						
06						
07						
08						
09						
10						
11						
12						
2013	31 159,2	1 220,6	1 624,9	310,7	12,2	16,2

Tržní kapitalizace akcí na konci roku (v mil.) / Market Capitalization at the End of the Year - Equities (in mil.)

Rok Year	Domácí akcie / Domestic equities			Zahraniční akcie / Foreign equities			Celkem / Total		
	CZK	EUR ¹⁾	USD	CZK	EUR ¹⁾	USD	CZK	EUR ¹⁾	USD
1994	353 102,9	10 333,7	12 588,8	0,0	0,0	0,0	353 102,9	10 333,7	12 588,8
1995	478 634,1	14 053,5	17 992,4	0,0	0,0	0,0	478 634,1	14 053,5	17 992,4
1996	539 242,2	15 903,1	19 729,3	0,0	0,0	0,0	539 242,2	15 903,1	19 729,3
1997	495 680,5	12 968,5	14 311,1	0,0	0,0	0,0	495 680,5	12 968,5	14 311,1
1998	416 202,1	11 884,4	13 940,8	0,0	0,0	0,0	416 202,1	11 884,4	13 940,8
1999	479 649,6	13 275,7	13 331,4	0,0	0,0	0,0	479 649,6	13 275,7	13 331,4
2000	442 893,8	12 621,7	11 712,7	0,0	0,0	0,0	442 893,8	12 621,7	11 712,7
2001	340 250,7	10 639,5	9 383,9	0,0	0,0	0,0	340 250,7	10 639,5	9 383,9
2002	357 909,5	11 326,3	11 874,5	120 128,8	3 801,5	3 985,6	478 038,3	15 127,8	15 860,1
2003	453 521,2	13 995,4	17 678,4	190 961,8	5 893,0	7 443,7	644 483,0	19 888,4	25 122,1
2004	660 289,3	21 720,0	29 551,1	315 484,7	10 377,8	14 119,4	975 774,0	32 097,8	43 670,5
2005	900 880,6	31 059,5	36 639,0	429 932,6	14 822,7	17 485,5	1 330 813,2	45 882,2	54 124,5
2006	953 895,5	34 693,4	45 693,4	638 101,0	23 207,9	30 566,2	1 591 996,5	57 901,3	76 259,7
2007	1 275 506,2	47 987,4	70 485,5	566 176,3	21 300,8	31 287,4	1 841 682,5	69 288,3	101 772,9
2008	788 650,6	29 615,1	41 758,5	303 081,3	11 381,2	16 047,9	1 091 731,9	40 996,3	57 806,4
2009	825 405,4	31 265,4	44 832,2	468 077,0	17 730,2	25 423,8	1 293 482,4	48 995,5	70 256,0
2010	805 237,0	31 922,2	42 394,3	582 767,5	23 102,8	30 681,7	1 388 004,5	55 025,0	73 075,9
2011	753 443,1	29 203,2	37 785,5	307 324,6	11 911,8	15 412,5	1 060 767,7	41 115,0	53 198,0
2012	708 777,7	28 193,2	37 163,3	433 312,2	17 236,0	22 719,8	1 142 089,9	45 429,2	59 883,1

¹⁾ V období 1993 - 1998 tržní kapitalizace v XEU / ¹⁾ In period 1993 - 1998 - market capitalization in XEU

Tržní kapitalizace akciového trhu v roce 2013 (v mil.) / Equities Market Capitalization in 2013 (in mil.)

Měsíc - konec Month - end	Domácí akcie / Domestic equities			Zahraniční akcie / Foreign equities			Celkem / Total		
	CZK	EUR	USD	CZK	EUR	USD	CZK	EUR	USD
01	666 459,6	26 013,3	35 256,8	445 292,3	17 380,7	23 556,7	1 111 751,9	43 393,9	58 813,5
02	661 996,7	25 823,9	33 905,1	438 124,6	17 090,9	22 439,2	1 100 121,3	42 914,8	56 344,2
03									
04									
05									
06									
07									
08									
09									
10									
11									
12									