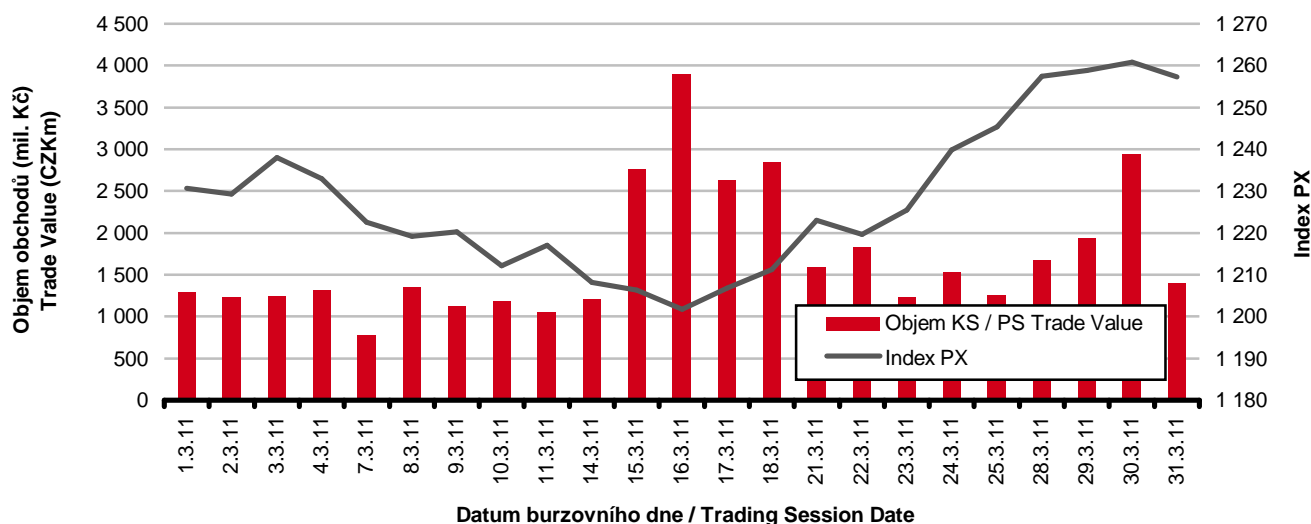


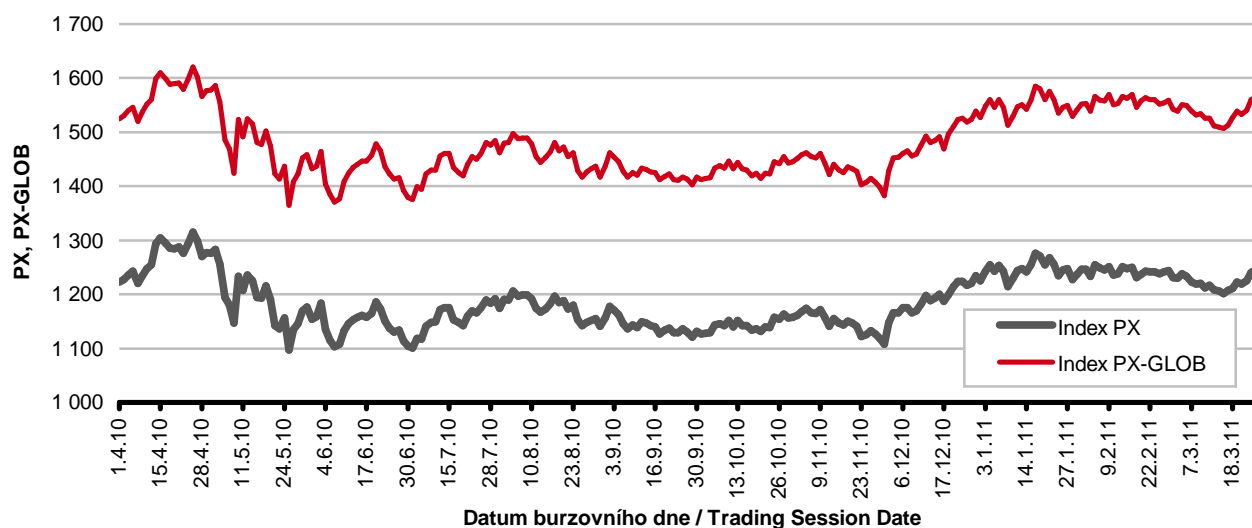
## Burzovní indexy v hodnoceném měsíci Exchange Indices in the Month under Review

Index	Hodnota (konec měsíce)	Měsíční změna (%)	Roční změna (%)	Měsíční max.	Datum max.	Měsíční min.	Datum min.
	Value (End of Month)	Monthly Change (%)	Annual Change (%)	Monthly Max.	Date of Max.	Monthly Min.	Date of Min.
PX	1 257,30	1,06	5,06	1 260,80	30.3.2011	1 201,70	16.3.2011
PX-GLOB	1 576,50	1,12	5,44	1 582,80	30.3.2011	1 507,40	16.3.2011

## Objem akciových obchodů v kurzotvorných segmentech a index PX Trade Value of Shares in Price-Generating Segments and PX Index



## Vývoj indexů PX a PX-GLOB (12 měsíců) Exchange Indices in the Last 12 Months



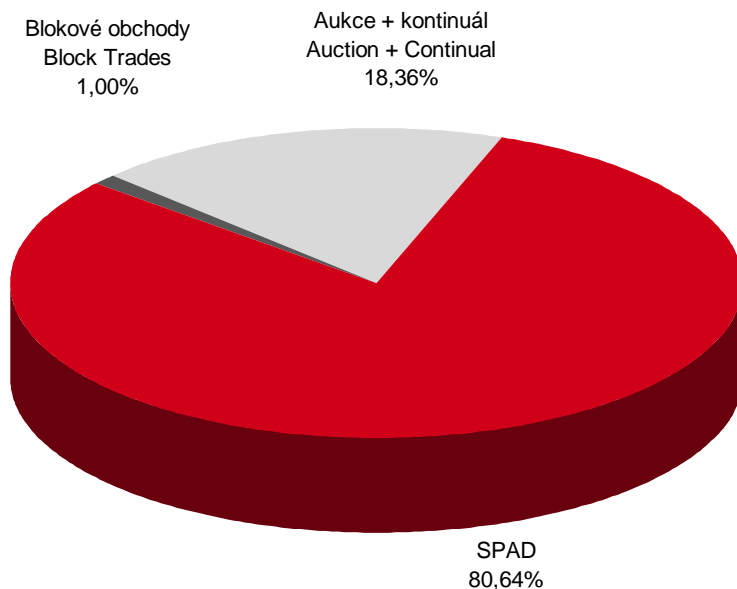
**Přehled objemů obchodů - akcie**  
**Trade Value Summary - Shares**

Trh		Počet emisí	Objem (tis. Kč)	Počet (ks)
Market		Number of Issues	Value (CZK 000s)	Volume (pieces)
Hlavní Main	KS / PS	15	38 790 672,878	54 650 186
	BO / BT		268 055,750	159 200
	<b>Celk./Total</b>		<b>39 058 728,628</b>	<b>54 809 386</b>
Volný Free	KS / PS	12	457 276,195	60 294
	BO / BT		129 741,764	77 763
	<b>Celk./Total</b>		<b>587 017,959</b>	<b>138 057</b>
Celkem Total	KS / PS	27	39 247 949,073	54 710 480
	BO / BT		397 797,514	236 963
	<b>Celk./Total</b>		<b>39 645 746,587</b>	<b>54 947 443</b>

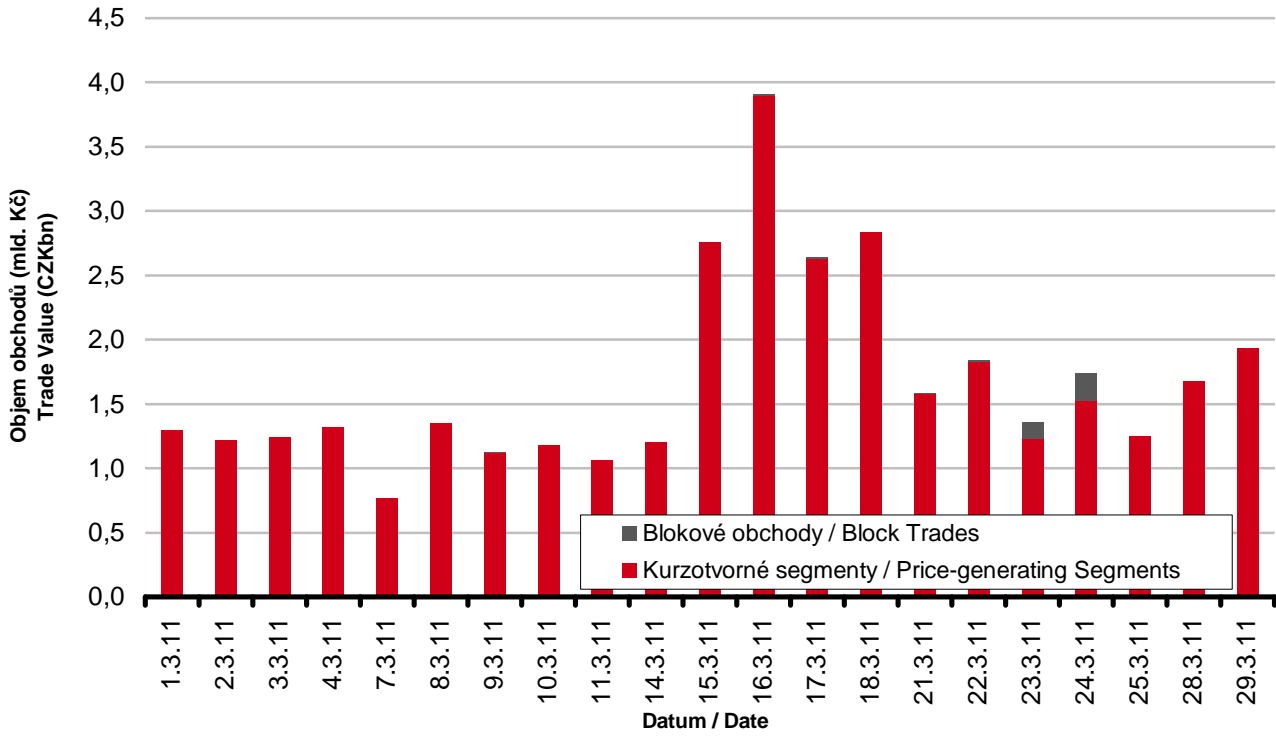
Single count method

KS = Obchody kurzotvorných segmentů, BO = Blokové obchody

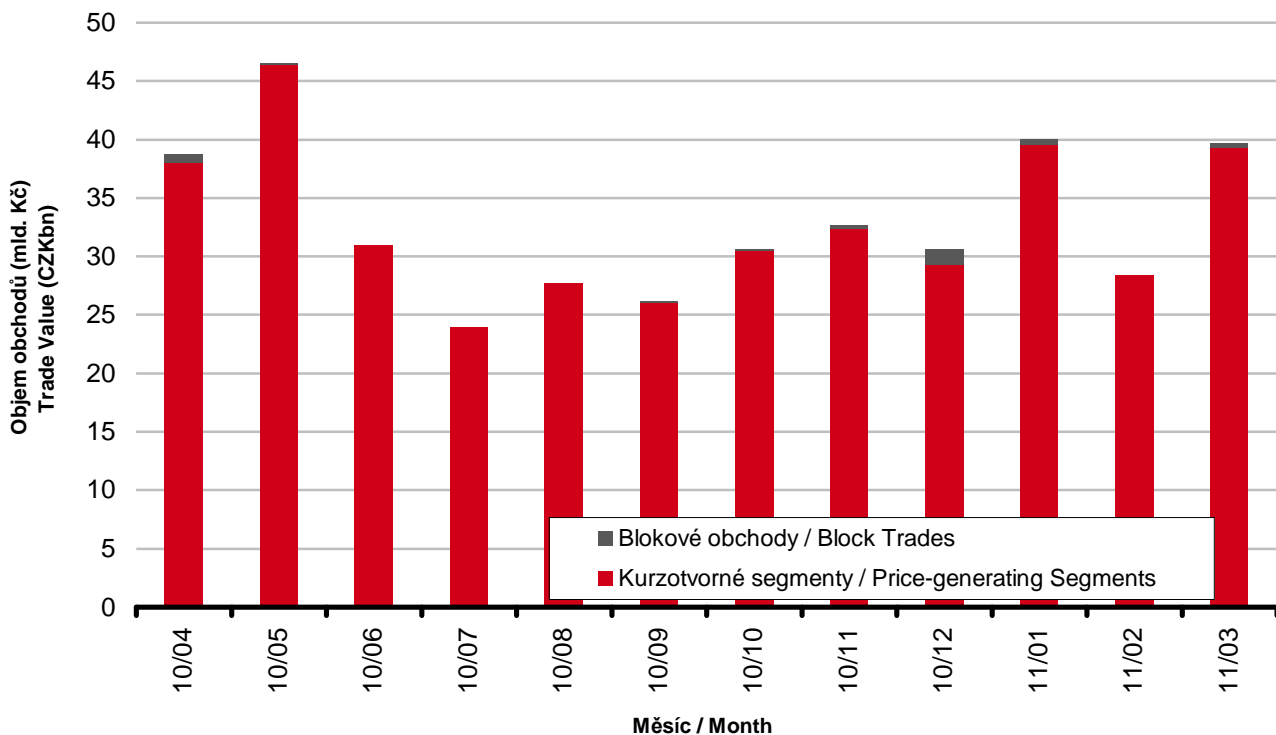
PS = Price-generating Segments, BT = Block Trades

**Skaldba celkových objemů obchodů**  
**Total Trade Value Structure**


**Objemy akciových obchodů v hodnoceném měsíci**  
**Trade Values in the Month under Review - Shares**



**Měsíční objemy akciových obchodů**  
**Monthly Trade Values - Shares**



**AKCIE / SHARES**
**Oborové objemy akciových obchodů a jejich podíl na celku**  
**Trade Value of Shares by Sector and as Percentage of the Total Value**

Číslo	Obor	Počet emisí	Objem (mil. Kč)	Podíl (%)
No.	Sector	Number of Issues	Value (CZKm)	(%)
1	Zemědělství / Agriculture	0	0,000	0,00
2	Výroba potravin / Food Production	0	0,000	0,00
3	Výroba nápojů a tabáku / Beverages & Tobacco	1	460,696	1,16
4	Těžba, zpracování nerostů a rud / Mining	1	2 587,377	6,53
5	Textilní, oděvní, kožedělný / Textiles	1	187,519	0,47
6	Dřevařský a papírenský / Wood and Paper	1	0,012	0,00
7	Chemický, farmaceut., guma / Chemicals, Pharmacy, Rubber	2	695,293	1,75
8	Stavebnictví, stav. hmoty / Building	0	0,000	0,00
9	Hutnictví, zpracování kovů / Metallurgy	0	0,000	0,00
10	Strojírenství / Mechanical Engineering	0	0,000	0,00
11	Elektrotechnika, elektronika / Electrical Engineering, Electronics	0	0,000	0,00
12	Energetika / Energy	5	18 349,728	46,28
13	Doprava a spoje / Transportation	2	2 451,004	6,18
14	Obchod / Trade	1	0,098	0,00
15	Peněžnictví / Finance and Banking	3	13 697,847	34,55
16	Služby / Services	8	408,569	1,03
17	Bižuterie, sklo a keramika / Jewelry, Glass, Ceramics	0	0,000	0,00
18	Investiční fondy / Investment Funds	0	0,000	0,00
19	Ostatní / Others	2	807,603	2,04
	<b>CELKEM / TOTAL</b>	<b>27</b>	<b>39 645,747</b>	<b>100,00</b>

**Emise akcií s největšími celkovými objemy obchodů**  
**Issues of Shares with the Highest Total Trade Value**

	ISIN	Název	Trh <sup>1)</sup>	Objem (mil. Kč)	Podíl (%)	Kumul. (%)
	ISIN	Issuer	Market <sup>1)</sup>	Value (CZKm)	(%)	Cumul. (%)
1	CZ0005112300	ČEZ	A	18 349,480	46	46
2	CZ0008019106	KOMERČNÍ BANKA	A	8 813,788	22	69
3	AT0000652011	ERSTE GROUP BANK	A	4 756,822	12	81
4	NL0006282204	NWR	A	2 587,377	7	87
5	CZ0009093209	TELEFÓNICA O2 C.R.	A	2 451,001	6	93
6	BMG200452024	CETV	A	720,495	2	95
7	CZ0009091500	UNIPETROL	A	695,293	2	97
8	CS0008418869	PHILIP MORRIS ČR	C	460,696	1	98
9	LU0275164910	PEGAS NONWOVENS	A	187,519	0	98
10	LU0122624777	ORCO	A	175,375	0	99
11	AT0000908504	VIG	A	127,237	0	99
12	CS0008446753	LÉČ.LÁZNĚ JÁCHYMOV	C	125,947	0	100
13	US4824702009	KITD	A	87,108	0	100
14	NL0009604859	FORTUNA	A	74,841	0	100
15	NL0006033375	AAA	A	28,027	0	100

1) A=Hlavní C=Volný / A=Main C=Free

**AKCIE / SHARES**
**Sumarizace Tržních kapitalizací (konec měsíce)**  
**Market Capitalization Summary (Month-End)**

Trh Market	Tržní kapitalizace (mil. Kč) Market Capitalization (CZKm)	Počet emisí Number of Issues
Hlavní / Main	1 384 019,0	15
Volný / Free	60 905,8	12
<b>Celkem / Total</b>	<b>1 444 924,8</b>	<b>27</b>
<b>Z toho: / Of which:</b>		
Dom. emise / Domestic Issues	864 982,8	16
Zahr. emise / Foreign Issues	579 942,0	11

**Emise akcií s největšími tržními kapitalizacemi (konec měsíce)**  
**Issues of Shares with the Highest Market Capitalization (Month-End)**

	ISIN	Název Issuer	Trh <sup>1)</sup> Market	Tržní kapit. (mil. Kč) Market Capit. (CZKm)	Podíl (%) (%)	Kumul. (%) Cumul. (%)
1	CZ0005112300	ČEZ	A	476 013,3	32,94	32,94
2	AT0000652011	ERSTE GROUP BANK	A	332 039,2	22,98	55,92
3	CZ0008019106	KOMERČNÍ BANKA	A	166 065,0	11,49	67,42
4	CZ0009093209	TELEFÓNICA O2 C.R.	A	130 446,4	9,03	76,44
5	AT0000908504	VIG	A	127 641,6	8,83	85,28
6	NL0006282204	NWR	A	74 645,0	5,17	90,44
7	CZ0009091500	UNIPETROL	A	31 552,2	2,18	92,63
8	BMG200452024	CETV	A	20 777,3	1,44	94,07
9	CS0008418869	PHILIP MORRIS ČR	C	19 950,3	1,38	95,45
10	CZ0005078154	PRAŽSKÁ ENERGETIKA	C	19 919,9	1,38	96,83
11	CZ0005084459	SM PLYNÁRENSKÁ	C	10 308,9	0,71	97,54
12	BE0003878957	VGP	A	6 764,2	0,47	98,01
13	NL0009604859	FORTUNA	A	5 408,0	0,37	98,38
14	CZ0005092551	VČ PLYNÁRENSKÁ	C	4 668,1	0,32	98,70
15	LU0275164910	PEGAS NONWOVENS	A	4 084,0	0,28	98,99
16	LU0122624777	ORCO	A	3 271,7	0,23	99,21
17	US4824702009	KITD	A	2 941,3	0,20	99,42
18	NL0006033375	AAA	A	1 811,8	0,13	99,54
19	CZ0009055158	PRAŽSKÉ SLUŽBY	C	1 271,4	0,09	99,63
20	CS0008416251	RMS MEZZANINE	C	1 256,8	0,09	99,72

**Indikátory hlavního trhu (konec měsíce)**  
**Indicators Main Market (Month-End)**

Indikátor Indicator	P/E P/E	P/BV P/BV	Dividendový výnos (%) Dividend Yields (%)
Hodnota Value	10,54	2,44	5,95

1) A=Hlavní C=Volný / A=Main C=Free

**AKCIE / SHARES**
**Emise akcií s největším růstem kurzů (objem ks nad 50 000 Kč)**  
**Issues of Shares with the Highest Price Rise (PSA Value above CZK 50,000)**

	ISIN	Název	Trh <sup>1)</sup>	Kurz 28.2.11	Kurz 31.3.11	Změna (%)	Objem KS (tis. Kč)
	ISIN	Issuer	Market <sup>1)</sup>	Price 28.2.11	Price 31.3.11	Change (%)	PS Value (CZK 000s)
1	LU0122624777	ORCO	A	198,90	232,80	17,0	175 375
2	CS0008418869	PHILIP MORRIS ČR	C	9 200,00	10 425,00	13,3	456 901
3	NL0006033375	AAA	A	24,32	26,74	10,0	28 027
4	CZ0005112300	ČEZ	A	810,00	884,80	9,2	18 333 854
5	CZ0005088559	TOMA	C	640,00	695,00	8,6	98
6	BMG200452024	CETV	A	345,20	365,50	5,9	715 508
7	CZ0005092551	VČ PLYNÁRENSKÁ	C	7 002,00	7 363,00	5,2	217
8	CZ0008019106	KOMERČNÍ BANKA	A	4 250,00	4 369,00	2,8	8 591 085
9	CZ0009093209	TELEFÓNICA O2 C.R.	A	400,00	405,00	1,3	2 440 897
10	NL0009604859	FORTUNA	A	102,85	104,00	1,1	74 841
11	LU0275164910	PEGAS NONWOVENS	A	438,00	442,50	1,0	187 519
12	NL0006282204	NWR	A	279,60	282,00	0,9	2 584 654
13							
14							
15							
16							
17							
18							
19							
20							

**Emise akcií s největším poklesem kurzů (objem ks nad 50 000 Kč)**  
**Issues of Shares with the Highest Price Decline (PSA Value above CZK 50,000)**

	ISIN	Název	Trh <sup>1)</sup>	Kurz 28.2.11	Kurz 31.3.11	Změna (%)	Objem KS (tis. Kč)
	ISIN	Issuer	Market <sup>1)</sup>	Price 28.2.11	Price 31.3.11	Change (%)	PS Value (CZK 000s)
1	US4824702009	KITD	A	236,00	207,50	- 12,1	87 108
2	AT0000652011	ERSTE GROUP BANK	A	937,80	878,00	- 6,4	4 750 079
3	AT0000908504	VIG	A	1 021,00	997,20	- 2,3	127 237
4	LU0259919230	ECM	A	82,90	81,22	- 2,0	4 364
5	CZ0009091500	UNIPETROL	A	175,00	174,00	- 0,6	690 123
6							
7							
8							
9							
10							
11							
12							
13							
14							
15							
16							
17							
18							
19							
20							

1) A=Hlavní C=Volný / A=Main C=Free

**DLUHOPISY / BONDS**
**Přehled objemů obchodů - dluhopisy**  
**Trade Value Summary - Bonds**

	Trh	Počet emisí	Objem (tis. Kč)	Počet (ks)
	Market	Number of Issues	Value (CZK 000s)	Volume (pieces)
<b>Hlavní</b>	<b>KS / PS</b>	31	0,000	0
	<b>BO / BT</b>		42 679 188,975	4 115 864
	<b>Celk./Total</b>		42 679 188,975	4 115 864
<b>Main</b>	<b>KS / PS</b>	71	3 129,167	300
	<b>BO / BT</b>		81 044,657	5 607
	<b>Celk./Total</b>		84 173,824	5 907
<b>Volný</b>	<b>KS / PS</b>	102	3 129,167	300
	<b>BO / BT</b>		42 760 233,633	4 121 471
	<b>Celk./Total</b>		42 763 362,799	4 121 771
<b>Free</b>	<b>KS / PS</b>	102	3 129,167	300
	<b>BO / BT</b>		42 760 233,633	4 121 471
	<b>Celk./Total</b>		42 763 362,799	4 121 771
<b>Celkem</b>	<b>KS / PS</b>	102	3 129,167	300
	<b>BO / BT</b>		42 760 233,633	4 121 471
	<b>Celk./Total</b>		42 763 362,799	4 121 771
<b>Total</b>	<b>KS / PS</b>	102	3 129,167	300
	<b>BO / BT</b>		42 760 233,633	4 121 471
	<b>Celk./Total</b>		42 763 362,799	4 121 771

Single count method

KS = Obchody kurzotvorných segmentů, BO = Blokované obchody

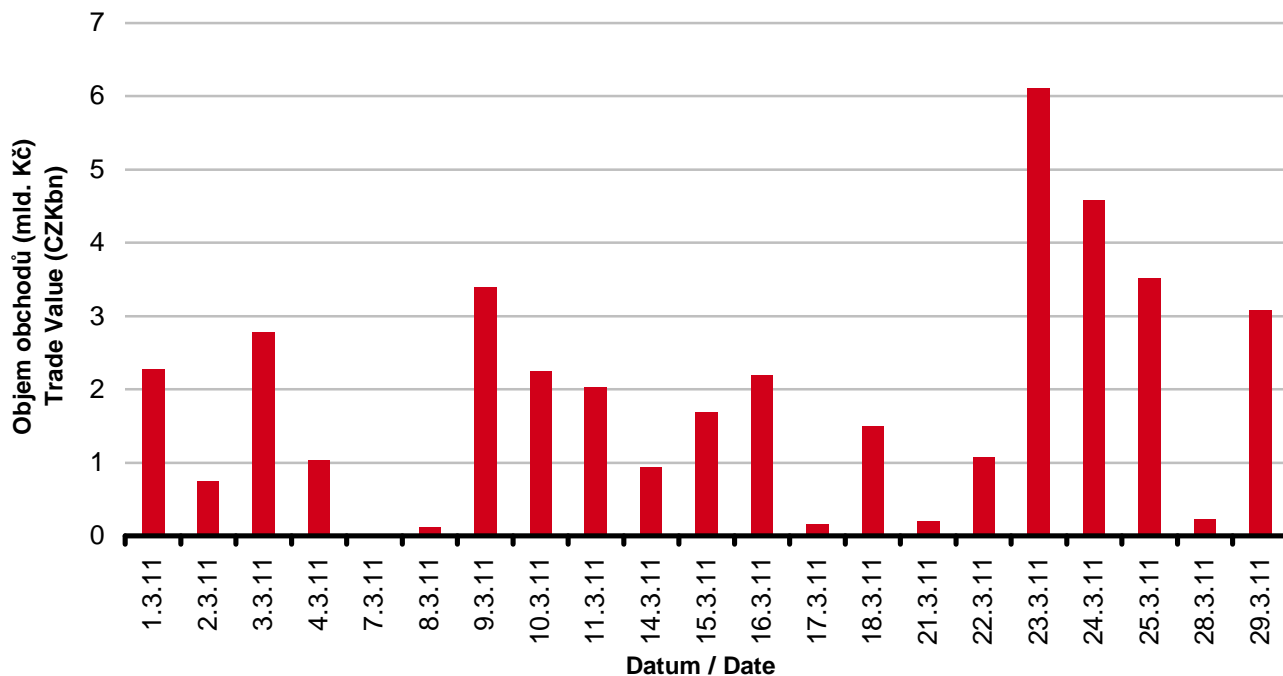
PS = Price-generating Segments, BT = Block Trades

**Emise dluhopisů s největšími celkovými objemy obchodů**  
**Bond Issues with the Highest Total Trade Value**

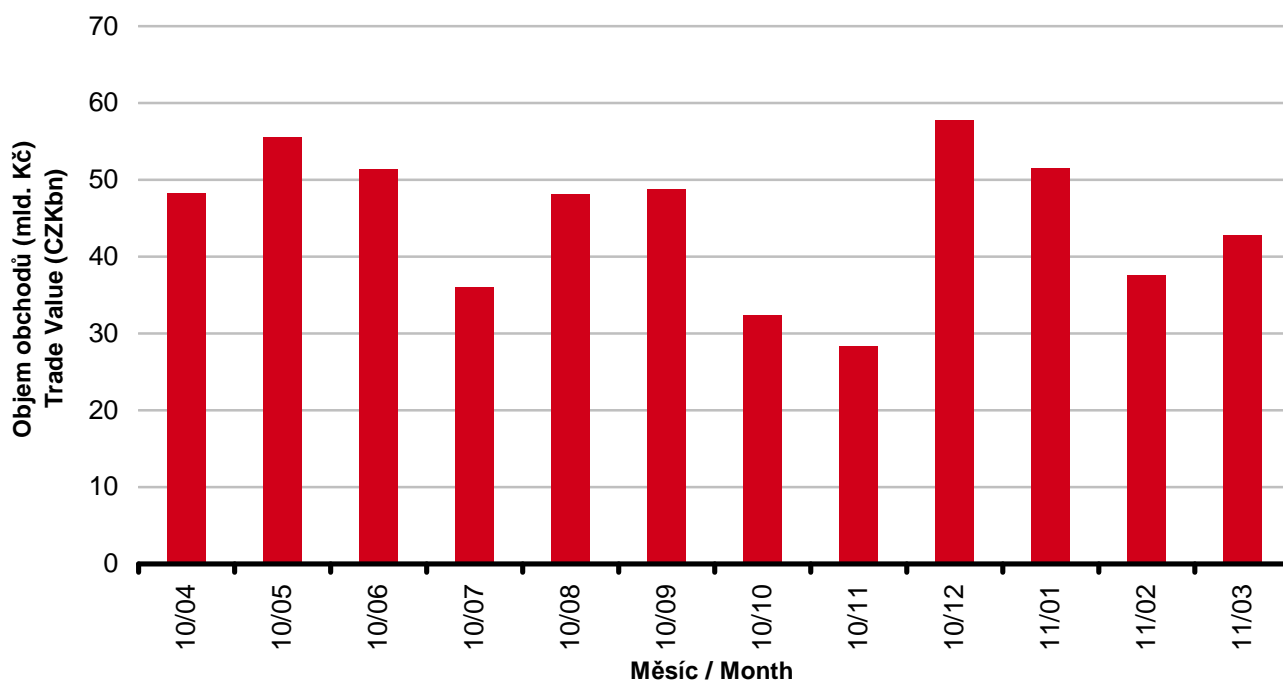
	ISIN	Název	Trh <sup>1)</sup>	Objem (mil. Kč)	Podíl (%)	Kumul. (%)
	ISIN	Issue	Market <sup>1)</sup>	Value (CZKm)	(%)	Cumul. (%)
1	CZ0001002331	ST.DLUHOP. VAR/16	A	9 632,892	22,53	22,53
2	CZ0001001887	ST.DLUHOP. 3,55/12	A	7 519,617	17,58	40,11
3	CZ0001002737	ST.DLUHOP. 3,40/15	A	5 806,146	13,58	53,69
4	CZ0001002851	ST.DLUHOP. 3,85/21	A	5 612,147	13,12	66,81
5	CZ0001000814	ST.DLUHOP. 3,70/13	A	3 725,644	8,71	75,52
6	CZ0001001945	ST.DLUHOP. 4,70/22	A	1 922,572	4,50	80,02
7	CZ0001002505	ST.DLUHOP. VAR/12	A	1 611,714	3,77	83,79
8	CZ0001001903	ST.DLUHOP. 4,00/17	A	1 507,714	3,53	87,31
9	CZ0001002729	ST.DLUHOP. 2,80/13	A	1 501,350	3,51	90,82
10	CZ0001002158	ST.DLUHOP. 4,10/11	A	1 120,176	2,62	93,44
11	CZ0001002471	ST.DLUHOP. 5,00/19	A	579,830	1,36	94,80
12	CZ0001002547	ST.DLUHOP. 5,70/24	A	479,458	1,12	95,92
13	CZ0001002869	ST.DLUHOP. 2,75/14	A	456,787	1,07	96,99
14	CZ0001000822	ST.DLUHOP. 4,60/18	A	267,641	0,63	97,62
15	CZ0001001143	ST.DLUHOP. 3,80/15	A	243,844	0,57	98,19
16	CZ0000000153	EIB VAR/13	A	200,648	0,47	98,65
17	CZ0001500086	HL.M.PRAHA 6,85/11	A	143,185	0,33	98,99
18	CZ0001000749	ST.DLUHOP. 6,95/16	A	111,936	0,26	99,25
19	CZ0001500094	HL.M.PRAHA VAR/11	A	107,709	0,25	99,50
20	CZ0001001317	ST.DLUHOP. 3,75/20	A	67,445	0,16	99,66

1) A=Hlavní C=Volný / A=Main C=Free

**Objemy dluhopisových obchodů v hodnoceném měsíci**  
**Trade Values in the Month under Review - Bonds**



**Měsíční objemy dluhopisových obchodů**  
**Monthly Trade Values - Bonds**





**OSTATNÍ PRODUKTY / OTHER PRODUCTS**
**Derivátový trh**  
**Derivatives Market**

Finanční instrument Financial Instrument	Počet sérií Number of Series	Zobchodované kontrakty Traded Contracts	Objem (CZK) Value (CZK)	Počet obchodů Number of Trades
<b>Futures</b>	6	215	21 676 000,00	98

**Certifikáty**  
**Certificates**

Druh certifikátu Type of Certificate	Počet emisí Number of Issues	Zobchod. kusy Traded Volume	Objem (CZK) Value (CZK)	Počet obchodů Number of Trades
<b>Basket</b>	2	0	0,00	0
<b>Bonus</b>	5	11 600	14 744 900,00	14
<b>Garantovaný</b>	5	81 953	8 047 284,62	13
<b>Index</b>	20	21 749	4 162 622,57	23
<b>Turbo</b>	10	59 100	3 604 750,00	23

**Warranty**  
**Warrants**

Počet emisí Number of Issues	Zobchod. kusy Traded Volume	Objem (CZK) Value (CZK)	Počet obchodů Number of Trades
2	0	0,00	0

**Roční objemy obchodů (v mil.) / Yearly Trade Values (in mil.)**

Rok Year	Akcie + PL / Shares + Units			Dluhopisy / Bonds		
	CZK	EUR <sup>1)</sup>	USD	CZK	EUR <sup>1)</sup>	USD
1993	7 129,5	212,7	241,6	1 890,5	56,2	64,5
1994	42 593,9	1 252,7	1 475,3	19 432,3	568,0	684,5
1995	125 642,8	3 671,3	4 753,5	69 764,1	2 035,3	2 633,3
1996	249 935,2	7 348,9	9 188,8	143 264,3	4 216,4	5 288,8
1997	246 301,9	6 961,2	7 897,1	433 235,6	12 053,0	13 644,5
1998	172 594,0	4 789,6	5 385,7	687 597,6	19 189,0	21 761,9
1999	163 456,7	4 425,9	4 705,3	1 024 029,0	27 801,4	29 691,6
2000	264 145,3	7 390,0	6 971,1	958 687,6	26 866,9	25 153,4
2001	128 799,1	3 780,7	3 393,5	1 858 379,7	54 615,9	49 041,9
2002	197 397,6	6 413,8	6 036,9	1 595 673,6	51 870,6	49 106,8
2003	257 442,5	8 068,6	9 187,4	1 110 103,9	34 909,5	39 246,8
2004	479 661,6	15 038,3	18 744,3	692 479,8	21 621,9	26 814,5
2005	1 041 172,9	34 957,6	43 642,8	533 241,0	17 912,3	22 382,7
2006	848 895,6	29 946,5	37 585,6	598 920,6	21 104,8	26 382,2
2007	1 013 018,8	36 528,2	50 115,8	508 858,2	18 387,8	25 231,5
2008	852 042,5	34 223,0	50 408,3	643 151,3	25 693,0	37 456,9
2009	463 858,9	17 572,3	24 510,5	585 711,5	22 087,4	30 762,4
2010	389 867,2	15 391,1	20 447,7	529 907,6	20 938,9	27 677,8

<sup>1)</sup> V období 1993 - 1998 objem obchodů v XEU / <sup>1)</sup> In period 1993 - 1998 - trade value in XEU

**Měsíční objemy obchodů v roce 2010 (v mil.) / Monthly Trade Values in 2010 (in mil.)**

Měsíc Month	Akcie / Shares			Dluhopisy / Bonds		
	CZK	EUR	USD	CZK	EUR	USD
01	40 009,5	1 636,3	2 188,5	51 509,5	2 108,4	2 809,2
02	28 421,1	1 171,3	1 598,7	37 559,2	1 548,4	2 112,9
03	39 645,7	1 624,4	2 276,0	42 763,4	1 751,9	2 454,0
04						
05						
06						
07						
08						
09						
10						
11						
12						
<b>2010</b>	<b>108 076,3</b>	<b>4 431,9</b>	<b>6 063,2</b>	<b>131 832,0</b>	<b>5 408,7</b>	<b>7 376,0</b>

**Tržní kapitalizace akcií na konci roku (v mil.) / Market Capitalization at the End of the Year - Shares (in mil.)**

Rok Year	Domácí akcie / Domestic shares			Zahraniční akcie / Foreign shares			Celkem / Total		
	CZK	EUR <sup>1)</sup>	USD	CZK	EUR <sup>1)</sup>	USD	CZK	EUR <sup>1)</sup>	USD
1994	353 102,9	10 333,7	12 588,8	0,0	0,0	0,0	353 102,9	10 333,7	12 588,8
1995	478 634,1	14 053,5	17 992,4	0,0	0,0	0,0	478 634,1	14 053,5	17 992,4
1996	539 242,2	15 903,1	19 729,3	0,0	0,0	0,0	539 242,2	15 903,1	19 729,3
1997	495 680,5	12 968,5	14 311,1	0,0	0,0	0,0	495 680,5	12 968,5	14 311,1
1998	416 202,1	11 884,4	13 940,8	0,0	0,0	0,0	416 202,1	11 884,4	13 940,8
1999	479 649,6	13 275,7	13 331,4	0,0	0,0	0,0	479 649,6	13 275,7	13 331,4
2000	442 893,8	12 621,7	11 712,7	0,0	0,0	0,0	442 893,8	12 621,7	11 712,7
2001	340 250,7	10 639,5	9 383,9	0,0	0,0	0,0	340 250,7	10 639,5	9 383,9
2002	357 909,5	11 326,3	11 874,5	120 128,8	3 801,5	3 985,6	478 038,3	15 127,8	15 860,1
2003	453 521,2	13 995,4	17 678,4	190 961,8	5 893,0	7 443,7	644 483,0	19 888,4	25 122,1
2004	660 289,3	21 720,0	29 551,1	315 484,7	10 377,8	14 119,4	975 774,0	32 097,8	43 670,5
2005	900 880,6	31 059,5	36 639,0	429 932,6	14 822,7	17 485,5	1 330 813,2	45 882,2	54 124,5
2006	953 895,5	34 693,4	45 693,4	638 101,0	23 207,9	30 566,2	1 591 996,5	57 901,3	76 259,7
2007	1 275 506,2	47 987,4	70 485,5	566 176,3	21 300,8	31 287,4	1 841 682,5	69 288,3	101 772,9
2008	788 650,6	29 615,1	41 758,5	303 081,3	11 381,2	16 047,9	1 091 731,9	40 996,3	57 806,4
2009	825 405,4	31 265,4	44 832,2	468 077,0	17 730,2	25 423,8	1 293 482,4	48 995,5	70 256,0
2010	805 237,0	31 922,2	42 394,3	582 767,5	23 102,8	30 681,7	1 388 004,5	55 025,0	73 075,9

<sup>1)</sup> V období 1993 - 1998 tržní kapitalizace v XEU / <sup>1)</sup> In period 1993 - 1998 - market capitalization in XEU

**Tržní kapitalizace akciového trhu v roce 2010 (v mil.) / Shares Market Capitalization in 2010 (in mil.)**

Měsíc - konec Month - end	Domácí akcie / Domestic shares			Zahraniční akcie / Foreign shares			Celkem / Total		
	CZK	EUR	USD	CZK	EUR	USD	CZK	EUR	USD
01	831 981,3	34 336,8	47 015,2	575 715,3	23 760,4	32 533,6	1 407 696,6	58 097,3	79 548,9
02	815 722,0	33 499,9	46 353,1	603 487,9	24 783,9	34 293,0	1 419 209,9	58 283,8	80 646,1
03	864 982,8	35 247,9	50 074,3	579 942,0	23 632,5	33 573,1	1 444 924,8	58 880,4	83 647,4
04									
05									
06									
07									
08									
09									
10									
11									
12									