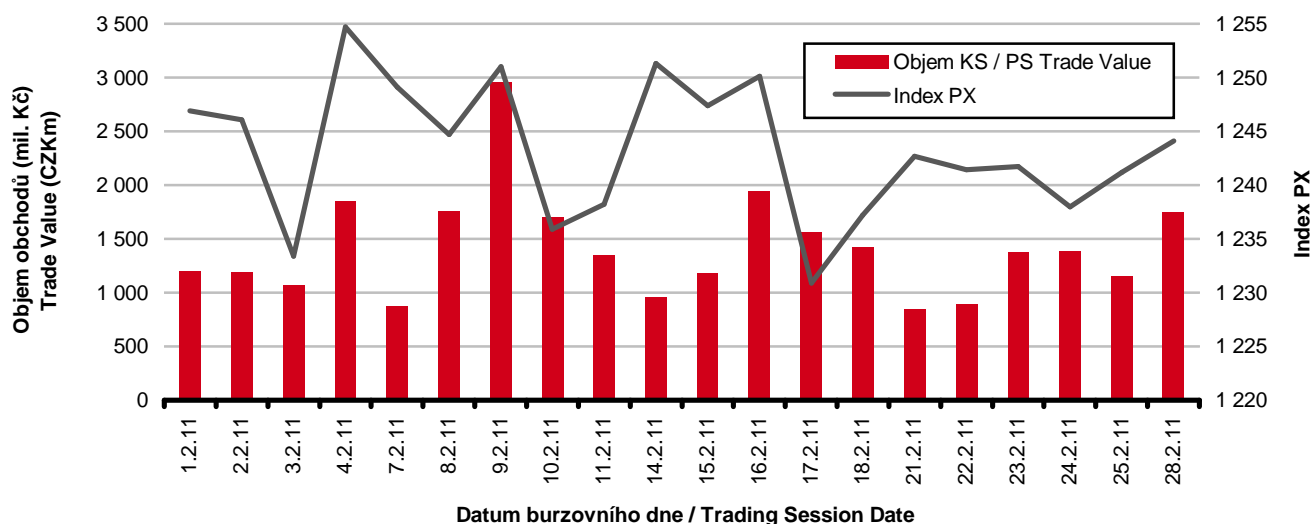


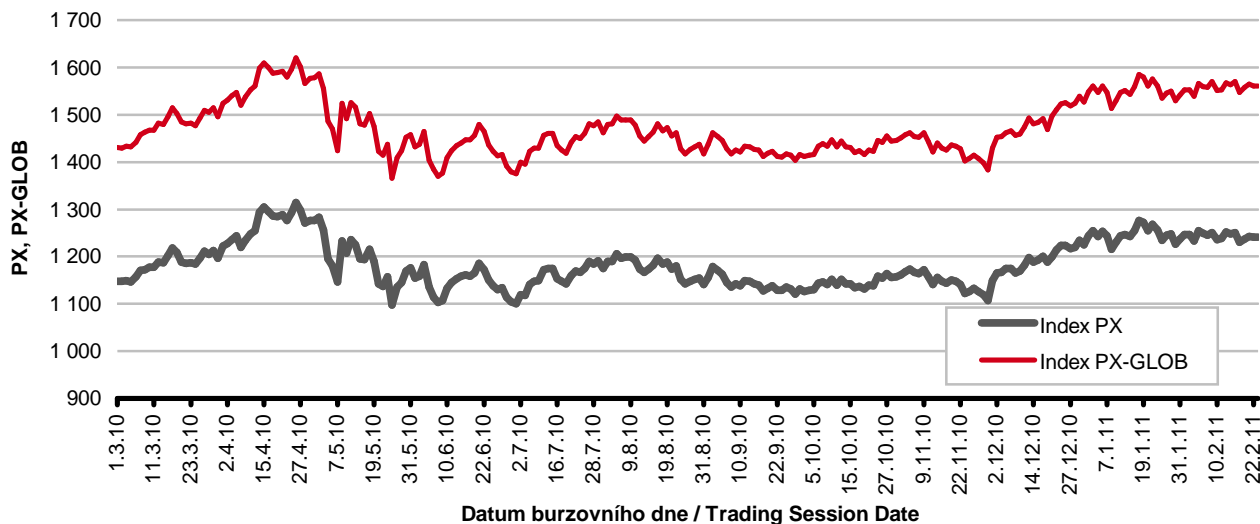
Burzovní indexy v hodnoceném měsíci Exchange Indices in the Month under Review

Index	Hodnota (konec měsíce)	Měsíční změna (%)	Roční změna (%)	Měsíční max.	Datum max.	Měsíční min.	Datum min.
	Value (End of Month)	Monthly Change (%)	Annual Change (%)	Monthly Max.	Date of Max.	Monthly Min.	Date of Min.
PX	1 244,10	0,58	9,26	1 254,70	4.2.2011	1 230,90	17.2.2011
PX-GLOB	1 559,10	1,15	9,87	1 569,50	16.2.2011	1 539,30	3.2.2011

Objem akiových obchodů v kurzotvorných segmentech a index PX Trade Value of Shares in Price-Generating Segments and PX Index



Vývoj indexů PX a PX-GLOB (12 měsíců) Exchange Indices in the Last 12 Months



Přehled objemů obchodů - akcie
Trade Value Summary - Shares

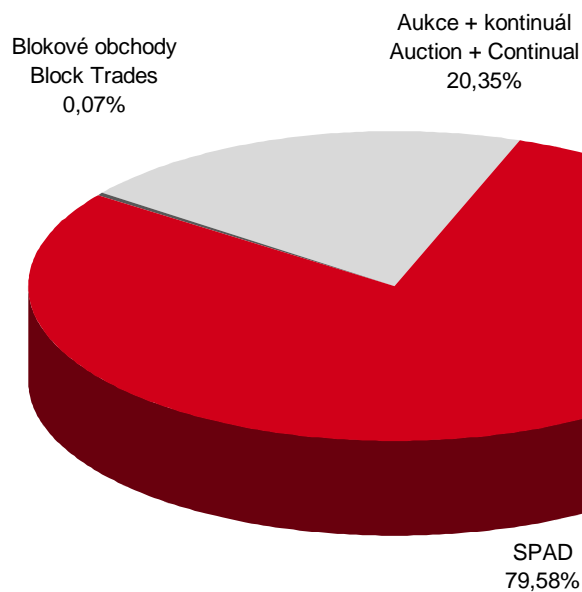
Trh		Počet emisí	Objem (tis. Kč)	Počet (ks)
Market		Number of Issues	Value (CZK 000s)	Volume (pieces)
Hlavní Main	KS / PS	15	27 989 893,257	42 137 487
	BO / BT		19 065,750	25 000
	Celk./Total		28 008 959,007	42 162 487
Volný Free	KS / PS	12	412 118,364	100 661
	BO / BT		0,000	0
	Celk./Total		412 118,364	100 661
Celkem Total	KS / PS	27	28 402 011,621	42 238 148
	BO / BT		19 065,750	25 000
	Celk./Total		28 421 077,371	42 263 148

Single count method

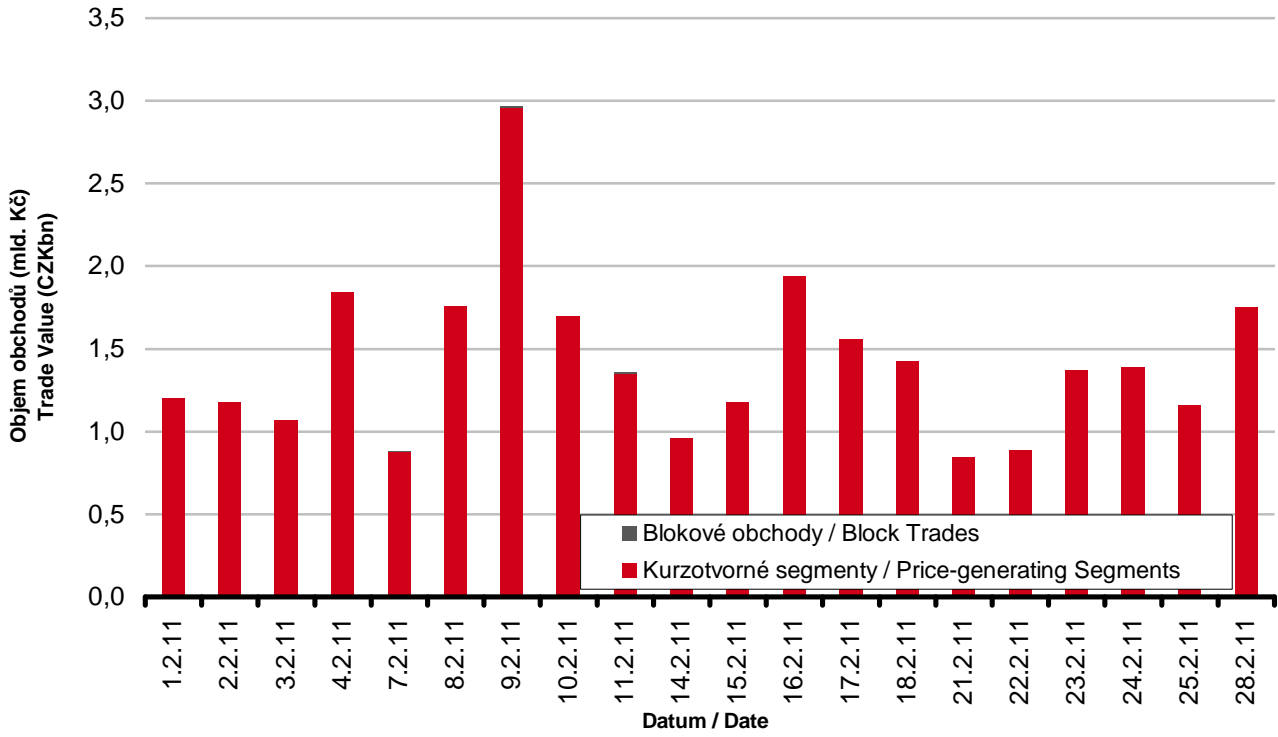
KS = Obchody kurzotvorných segmentů, BO = Blokované obchody

PS = Price-generating Segments, BT = Block Trades

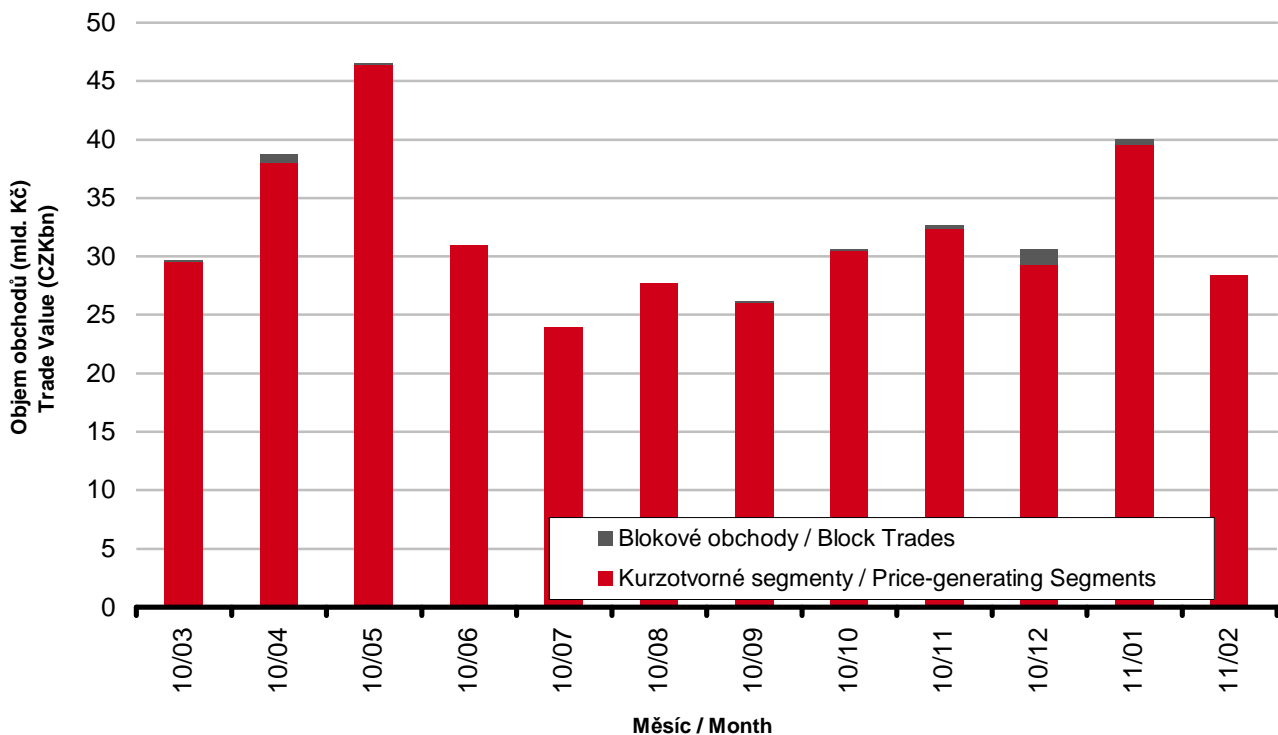
Skaldba celkových objemů obchodů
Total Trade Value Structure



Objemy akciových obchodů v hodnoceném měsíci
Trade Values in the Month under Review - Shares



Měsíční objemy akciových obchodů
Monthly Trade Values - Shares



AKCIE / SHARES
Oborové objemy akciových obchodů a jejich podíl na celku
Trade Value of Shares by Sector and as Percentage of the Total Value

Číslo	Obor	Počet emisí	Objem (mil. Kč)	Podíl (%)
No.	Sector	Number of Issues	Value (CZKm)	(%)
1	Zemědělství / Agriculture	0	0,000	0,00
2	Výroba potravin / Food Production	0	0,000	0,00
3	Výroba nápojů a tabáku / Beverages & Tobacco	1	411,851	1,45
4	Těžba, zpracování nerostů a rud / Mining	1	2 911,281	10,24
5	Textilní, oděvní, kožedělný / Textiles	1	134,753	0,47
6	Dřevařský a papírenský / Wood and Paper	1	0,004	0,00
7	Chemický, farmaceut., guma / Chemicals, Pharmacy, Rubber	2	684,383	2,41
8	Stavebnictví, stav. hmoty / Building	0	0,000	0,00
9	Hutnictví, zpracování kovů / Metallurgy	0	0,000	0,00
10	Strojírenství / Mechanical Engineering	0	0,000	0,00
11	Elektrotechnika, elektronika / Electrical Engineering, Electronics	0	0,000	0,00
12	Energetika / Energy	5	10 449,121	36,77
13	Doprava a spoje / Transportation	2	2 072,643	7,29
14	Obchod / Trade	1	0,009	0,00
15	Peněžnictví / Finance and Banking	3	10 882,702	38,29
16	Služby / Services	8	313,657	1,10
17	Bižuterie, sklo a keramika / Jewelry, Glass, Ceramics	0	0,000	0,00
18	Investiční fondy / Investment Funds	0	0,000	0,00
19	Ostatní / Others	2	560,673	1,97
	CELKEM / TOTAL	27	28 421,077	100,00

Emise akcií s největšími celkovými objemy obchodů
Issues of Shares with the Highest Total Trade Value

	ISIN	Název	Trh ¹⁾	Objem (mil. Kč)	Podíl (%)	Kumul. (%)
	ISIN	Issuer	Market ¹⁾	Value (CZKm)	(%)	Cumul. (%)
1	CZ0005112300	ČEZ	A	10 448,936	37	37
2	CZ0008019106	KOMERČNÍ BANKA	A	7 806,835	27	64
3	AT0000652011	ERSTE GROUP BANK	A	2 927,611	10	75
4	NL0006282204	NWR	A	2 911,281	10	85
5	CZ0009093209	TELEFÓNICA O2 C.R.	A	2 072,636	7	92
6	CZ0009091500	UNIPETROL	A	684,383	2	94
7	BMG200452024	CETV	A	531,713	2	96
8	CS0008418869	PHILIP MORRIS ČR	C	411,851	1	98
9	LU0122624777	ORCO	A	154,525	1	98
10	AT0000908504	VIG	A	148,257	1	99
11	NL0009604859	FORTUNA	A	141,292	1	99
12	LU0275164910	PEGAS NONWOVENS	A	134,753	0	100
13	US4824702009	KITD	A	28,960	0	100
14	NL0006033375	AAA	A	13,114	0	100
15	LU0259919230	ECM	A	4,664	0	100

1) A=Hlavní C=Volný / A=Main C=Free

AKCIE / SHARES
Sumarizace Tržních kapitalizací (konec měsíce)
Market Capitalization Summary (Month-End)

Trh Market	Tržní kapitalizace (mil. Kč) Market Capitalization (CZKm)	Počet emisí Number of Issues
Hlavní / Main	1 361 371,0	15
Volný / Free	57 838,9	12
Celkem / Total	1 419 209,9	27
Z toho: / Of which:		
Dom. emise / Domestic Issues	815 722,0	16
Zahr. emise / Foreign Issues	603 487,9	11

Emise akcií s největšími tržními kapitalizacemi (konec měsíce)
Issues of Shares with the Highest Market Capitalization (Month-End)

	ISIN	Název Issuer	Trh ¹⁾ Market	Tržní kapit. (mil. Kč) Market Capit. (CZKm)	Podíl (%) (%)	Kumul. (%) Cumul. (%)
1	CZ0005112300	ČEZ	A	435 771,7	30,71	30,71
2	AT0000652011	ERSTE GROUP BANK	A	354 654,1	24,99	55,69
3	CZ0008019106	KOMERČNÍ BANKA	A	161 541,9	11,38	67,08
4	AT0000908504	VIG	A	130 688,0	9,21	76,29
5	CZ0009093209	TELEFÓNICA O2 C.R.	A	128 836,0	9,08	85,36
6	NL0006282204	NWR	A	74 009,8	5,21	90,58
7	CZ0009091500	UNIPETROL	A	31 733,6	2,24	92,81
8	CZ0005078154	PRAŽSKÁ ENERGETIKA	C	19 679,8	1,39	94,20
9	BMG200452024	CETV	A	19 623,3	1,38	95,58
10	CS0008418869	PHILIP MORRIS ČR	C	17 606,0	1,24	96,82
11	CZ0005084459	SM PLYNÁRENSKÁ	C	10 306,0	0,73	97,55
12	BE0003878957	VGP	A	6 764,2	0,48	98,03
13	NL0009604859	FORTUNA	A	5 348,2	0,38	98,40
14	CZ0005092551	VČ PLYNÁRENSKÁ	C	4 439,2	0,31	98,72
15	LU0275164910	PEGAS NONWOVENS	A	4 042,5	0,28	99,00
16	US4824702009	KITD	A	3 345,3	0,24	99,24
17	LU0122624777	ORCO	A	2 795,3	0,20	99,43
18	NL0006033375	AAA	A	1 647,9	0,12	99,55
19	CZ0009055158	PRAŽSKÉ SLUŽBY	C	1 271,4	0,09	99,64
20	CS0008416251	RMS MEZZANINE	C	1 171,6	0,08	99,72

Indikátory hlavního trhu (konec měsíce)
Indicators Main Market (Month-End)

Indikátor Indicator	P/E P/E	P/BV P/BV	Dividendový výnos (%) Dividend Yields (%)
Hodnota Value	10,26	2,30	6,31

1) A=Hlavní C=Volný / A=Main C=Free

AKCIE / SHARES
Emise akcií s největším růstem kurzů (objem ks nad 50 000 Kč)
Issues of Shares with the Highest Price Rise (PSA Value above CZK 50,000)

	ISIN	Název	Trh ¹⁾	Kurz 31.1.11	Kurz 28.2.11	Změna (%)	Objem KS (tis. Kč)
	ISIN	Issuer	Market ¹⁾	Price 31.1.11	Price 28.2.11	Change (%)	PS Value (CZK 000s)
1	LU0122624777	ORCO	A	176,98	198,90	12,4	154 525
2	CS0008416251	RMS MEZZANINE	C	1,00	1,10	10,0	62
3	AT0000908504	VIG	A	955,10	1 021,00	6,9	148 257
4	BMG200452024	CETV	A	324,00	345,20	6,5	530 053
5	AT0000652011	ERSTE GROUP BANK	A	886,20	937,80	5,8	2 917 558
6	LU0259919230	ECM	A	80,99	82,90	2,4	4 664
7	CZ0008019106	KOMERČNÍ BANKA	A	4 221,00	4 250,00	0,7	7 806 835
8							
9							
10							
11							
12							
13							
14							
15							
16							
17							
18							
19							
20							

Emise akcií s největším poklesem kurzů (objem ks nad 50 000 Kč)
Issues of Shares with the Highest Price Decline (PSA Value above CZK 50,000)

	ISIN	Název	Trh ¹⁾	Kurz 31.1.11	Kurz 28.2.11	Změna (%)	Objem KS (tis. Kč)
	ISIN	Issuer	Market ¹⁾	Price 31.1.11	Price 28.2.11	Change (%)	PS Value (CZK 000s)
1	CS0008418869	PHILIP MORRIS ČR	C	10 240,00	9 200,00	- 10,2	411 851
2	US4824702009	KITD	A	255,00	236,00	- 7,5	28 960
3	CZ0009091500	UNIPETROL	A	183,81	175,00	- 4,8	684 383
4	CZ0005078154	PRAŽSKÁ ENERGETIKA	C	7 999,00	7 706,00	- 3,7	92
5	CZ0005112300	ČEZ	A	833,00	810,00	- 2,8	10 441 583
6	NL0006282204	NWR	A	285,90	279,60	- 2,2	2 911 281
7	LU0275164910	PEGAS NONWOVENS	A	447,00	438,00	- 2,0	134 753
8	NL0006033375	AAA	A	24,80	24,32	- 1,9	13 114
9	CZ0009093209	TELEFÓNICA O2 C.R.	A	404,00	400,00	- 1,0	2 072 636
10	NL0009604859	FORTUNA	A	103,00	102,85	- 0,1	141 292
11							
12							
13							
14							
15							
16							
17							
18							
19							
20							

1) A=Hlavní C=Volný / A=Main C=Free

DLUHOPISY / BONDS
Přehled objemů obchodů - dluhopisy
Trade Value Summary - Bonds

	Trh	Počet emisí	Objem (tis. Kč)	Počet (ks)
	Market	Number of Issues	Value (CZK 000s)	Volume (pieces)
Hlavní	KS / PS	32	0,000	0
	BO / BT		34 434 129,303	3 246 405
	Celk./Total		34 434 129,303	3 246 405
Main	KS / PS	72	518,858	50
	BO / BT		3 124 515,248	20 792
	Celk./Total		3 125 034,106	20 842
Volný	KS / PS	104	518,858	50
	BO / BT		37 558 644,551	3 267 197
	Celk./Total		37 559 163,409	3 267 247
Free	KS / PS	104	518,858	50
	BO / BT		37 558 644,551	3 267 197
	Celk./Total		37 559 163,409	3 267 247
Celkem	KS / PS	104	518,858	50
	BO / BT		37 558 644,551	3 267 197
	Celk./Total		37 559 163,409	3 267 247
Total	KS / PS	104	518,858	50
	BO / BT		37 558 644,551	3 267 197
	Celk./Total		37 559 163,409	3 267 247

Single count method

KS = Obchody kurzotvorných segmentů, BO = Blokové obchody

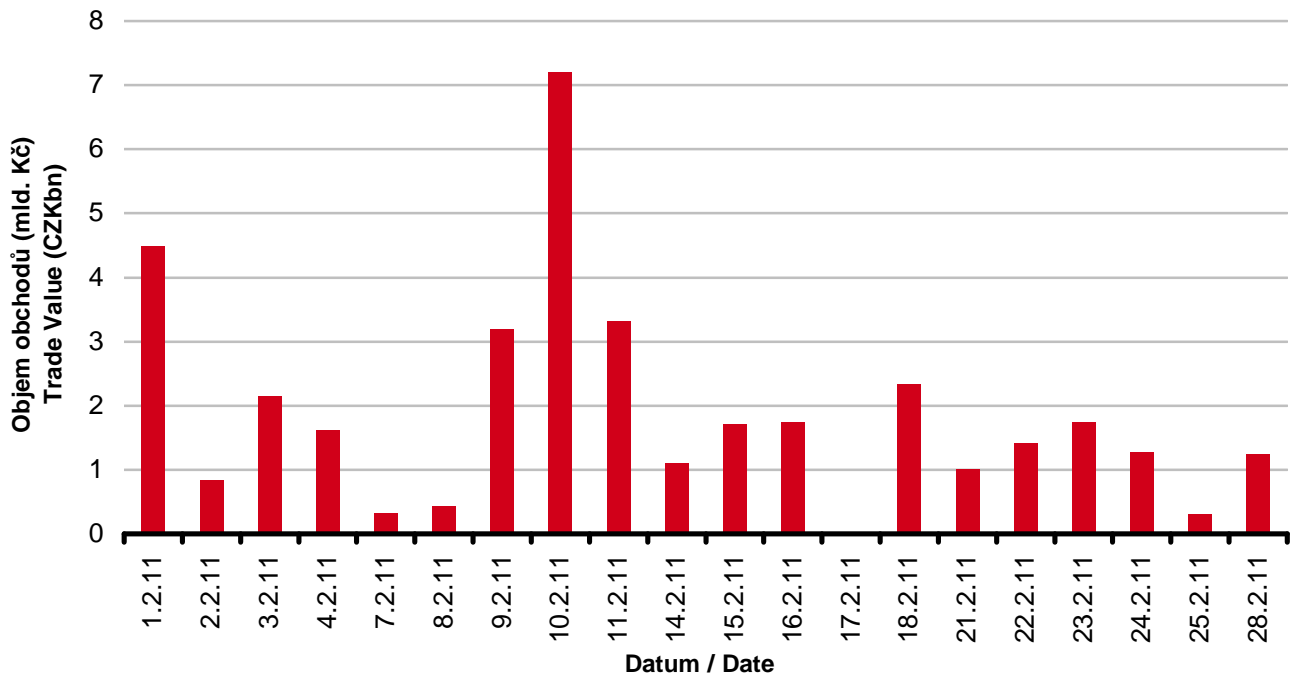
PS = Price-generating Segments, BT = Block Trades

Emise dluhopisů s největšími celkovými objemy obchodů
Bond Issues with the Highest Total Trade Value

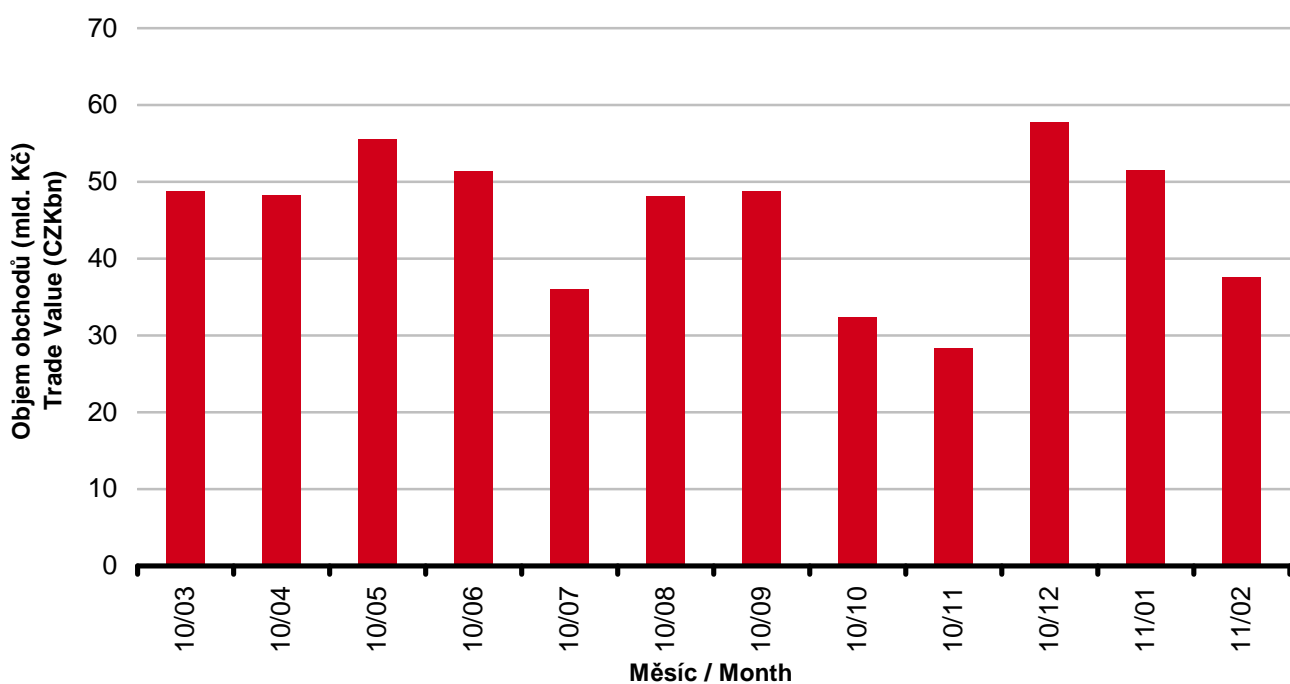
	ISIN	Název	Trh ¹⁾	Objem (mil. Kč)	Podíl (%)	Kumul. (%)
	ISIN	Issue	Market ¹⁾	Value (CZKm)	(%)	Cumul. (%)
1	CZ0001001903	ST.DLUHOP. 4,00/17	A	10 745,376	28,61	28,61
2	CZ0001001887	ST.DLUHOP. 3,55/12	A	3 940,835	10,49	39,10
3	CZ0001002737	ST.DLUHOP. 3,40/15	A	3 443,809	9,17	48,27
4	CZ0001002471	ST.DLUHOP. 5,00/19	A	3 382,771	9,01	57,28
5	CZ0001002729	ST.DLUHOP. 2,80/13	A	3 006,923	8,01	65,28
6	CZ0001002331	ST.DLUHOP. VAR/16	A	1 982,439	5,28	70,56
7	CZ0001000814	ST.DLUHOP. 3,70/13	A	1 885,100	5,02	75,58
8	CZ0001002547	ST.DLUHOP. 5,70/24	A	1 794,253	4,78	80,36
9	CZ0002001183	HZL HB VAR/37	C	1 720,610	4,58	84,94
10	CZ0002001266	HZL HB VAR/37	C	1 142,961	3,04	87,98
11	CZ0001002505	ST.DLUHOP. VAR/12	A	1 095,772	2,92	90,90
12	CZ0001002158	ST.DLUHOP. 4,10/11	A	1 065,329	2,84	93,74
13	CZ0001002869	ST.DLUHOP. 2,75/14	A	701,030	1,87	95,60
14	CZ0001001143	ST.DLUHOP. 3,80/15	A	475,629	1,27	96,87
15	CZ0001000749	ST.DLUHOP. 6,95/16	A	470,331	1,25	98,12
16	CZ0001000822	ST.DLUHOP. 4,60/18	A	201,890	0,54	98,66
17	CZ0001001945	ST.DLUHOP. 4,70/22	A	112,747	0,30	98,96
18	CZ0001001317	ST.DLUHOP. 3,75/20	A	112,673	0,30	99,26
19	CZ0002000797	HZL HB 4,60/11	C	95,933	0,26	99,51
20	CZ0002002066	HZL RBCZ 4,45/11	C	64,244	0,17	99,68

1) A=Hlavní C=Volný / A=Main C=Free

Objemy dluhopisových obchodů v hodnoceném měsíci
Trade Values in the Month under Review - Bonds



Měsíční objemy dluhopisových obchodů
Monthly Trade Values - Bonds



OSTATNÍ PRODUKTY / OTHER PRODUCTS
Derivátový trh
Derivatives Market

Finanční instrument Financial Instrument	Počet sérií Number of Series	Zobchodované kontrakty Traded Contracts	Objem (CZK) Value (CZK)	Počet obchodů Number of Trades
Futures	6	74	6 927 500,00	50

Certifikáty
Certificates

Druh certifikátu Type of Certificate	Počet emisí Number of Issues	Zobchod. kusy Traded Volume	Objem (CZK) Value (CZK)	Počet obchodů Number of Trades
Basket	2	0	0,00	0
Bonus	6	2 492	815 376,00	2
Garantovaný	5	9 844	963 252,14	2
Index	20	10 049	1 524 798,63	14
Turbo	10	19 300	2 147 600,00	19

Warranty
Warrants

Počet emisí Number of Issues	Zobchod. kusy Traded Volume	Objem (CZK) Value (CZK)	Počet obchodů Number of Trades
2	0	0,00	0

Roční objemy obchodů (v mil.) / Yearly Trade Values (in mil.)

Rok Year	Akcie + PL / Shares + Units			Dluhopisy / Bonds		
	CZK	EUR ¹⁾	USD	CZK	EUR ¹⁾	USD
1993	7 129,5	212,7	241,6	1 890,5	56,2	64,5
1994	42 593,9	1 252,7	1 475,3	19 432,3	568,0	684,5
1995	125 642,8	3 671,3	4 753,5	69 764,1	2 035,3	2 633,3
1996	249 935,2	7 348,9	9 188,8	143 264,3	4 216,4	5 288,8
1997	246 301,9	6 961,2	7 897,1	433 235,6	12 053,0	13 644,5
1998	172 594,0	4 789,6	5 385,7	687 597,6	19 189,0	21 761,9
1999	163 456,7	4 425,9	4 705,3	1 024 029,0	27 801,4	29 691,6
2000	264 145,3	7 390,0	6 971,1	958 687,6	26 866,9	25 153,4
2001	128 799,1	3 780,7	3 393,5	1 858 379,7	54 615,9	49 041,9
2002	197 397,6	6 413,8	6 036,9	1 595 673,6	51 870,6	49 106,8
2003	257 442,5	8 068,6	9 187,4	1 110 103,9	34 909,5	39 246,8
2004	479 661,6	15 038,3	18 744,3	692 479,8	21 621,9	26 814,5
2005	1 041 172,9	34 957,6	43 642,8	533 241,0	17 912,3	22 382,7
2006	848 895,6	29 946,5	37 585,6	598 920,6	21 104,8	26 382,2
2007	1 013 018,8	36 528,2	50 115,8	508 858,2	18 387,8	25 231,5
2008	852 042,5	34 223,0	50 408,3	643 151,3	25 693,0	37 456,9
2009	463 858,9	17 572,3	24 510,5	585 711,5	22 087,4	30 762,4
2010	389 867,2	15 391,1	20 447,7	529 907,6	20 938,9	27 677,8

¹⁾ V období 1993 - 1998 objem obchodů v XEU / ¹⁾ In period 1993 - 1998 - trade value in XEU

Měsíční objemy obchodů v roce 2010 (v mil.) / Monthly Trade Values in 2010 (in mil.)

Měsíc Month	Akcie / Shares			Dluhopisy / Bonds		
	CZK	EUR	USD	CZK	EUR	USD
01	40 009,5	1 636,3	2 188,5	51 509,5	2 108,4	2 809,2
02	28 421,1	1 171,3	1 598,7	37 559,2	1 548,4	2 112,9
03						
04						
05						
06						
07						
08						
09						
10						
11						
12						
2010	68 430,5	2 807,5	3 787,2	89 068,6	3 656,8	4 922,1

Tržní kapitalizace akcií na konci roku (v mil.) / Market Capitalization at the End of the Year - Shares (in mil.)

Rok Year	Domácí akcie / Domestic shares			Zahraniční akcie / Foreign shares			Celkem / Total		
	CZK	EUR ¹⁾	USD	CZK	EUR ¹⁾	USD	CZK	EUR ¹⁾	USD
1994	353 102,9	10 333,7	12 588,8	0,0	0,0	0,0	353 102,9	10 333,7	12 588,8
1995	478 634,1	14 053,5	17 992,4	0,0	0,0	0,0	478 634,1	14 053,5	17 992,4
1996	539 242,2	15 903,1	19 729,3	0,0	0,0	0,0	539 242,2	15 903,1	19 729,3
1997	495 680,5	12 968,5	14 311,1	0,0	0,0	0,0	495 680,5	12 968,5	14 311,1
1998	416 202,1	11 884,4	13 940,8	0,0	0,0	0,0	416 202,1	11 884,4	13 940,8
1999	479 649,6	13 275,7	13 331,4	0,0	0,0	0,0	479 649,6	13 275,7	13 331,4
2000	442 893,8	12 621,7	11 712,7	0,0	0,0	0,0	442 893,8	12 621,7	11 712,7
2001	340 250,7	10 639,5	9 383,9	0,0	0,0	0,0	340 250,7	10 639,5	9 383,9
2002	357 909,5	11 326,3	11 874,5	120 128,8	3 801,5	3 985,6	478 038,3	15 127,8	15 860,1
2003	453 521,2	13 995,4	17 678,4	190 961,8	5 893,0	7 443,7	644 483,0	19 888,4	25 122,1
2004	660 289,3	21 720,0	29 551,1	315 484,7	10 377,8	14 119,4	975 774,0	32 097,8	43 670,5
2005	900 880,6	31 059,5	36 639,0	429 932,6	14 822,7	17 485,5	1 330 813,2	45 882,2	54 124,5
2006	953 895,5	34 693,4	45 693,4	638 101,0	23 207,9	30 566,2	1 591 996,5	57 901,3	76 259,7
2007	1 275 506,2	47 987,4	70 485,5	566 176,3	21 300,8	31 287,4	1 841 682,5	69 288,3	101 772,9
2008	788 650,6	29 615,1	41 758,5	303 081,3	11 381,2	16 047,9	1 091 731,9	40 996,3	57 806,4
2009	825 405,4	31 265,4	44 832,2	468 077,0	17 730,2	25 423,8	1 293 482,4	48 995,5	70 256,0
2010	805 237,0	31 922,2	42 394,3	582 767,5	23 102,8	30 681,7	1 388 004,5	55 025,0	73 075,9

¹⁾ V období 1993 - 1998 tržní kapitalizace v XEU / ¹⁾ In period 1993 - 1998 - market capitalization in XEU

Tržní kapitalizace akciového trhu v roce 2010 (v mil.) / Shares Market Capitalization in 2010 (in mil.)

Měsíc - konec Month - end	Domácí akcie / Domestic shares			Zahraniční akcie / Foreign shares			Celkem / Total		
	CZK	EUR	USD	CZK	EUR	USD	CZK	EUR	USD
01	831 981,3	34 336,8	47 015,2	575 715,3	23 760,4	32 533,6	1 407 696,6	58 097,3	79 548,9
02	815 722,0	33 499,9	46 353,1	603 487,9	24 783,9	34 293,0	1 419 209,9	58 283,8	80 646,1
03									
04									
05									
06									
07									
08									
09									
10									
11									
12									