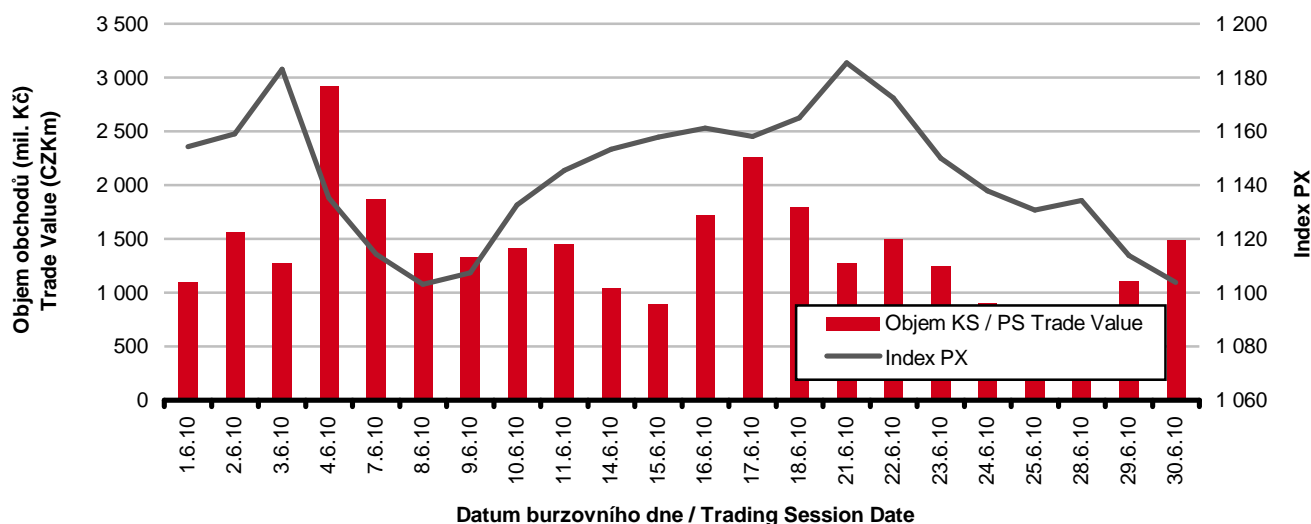


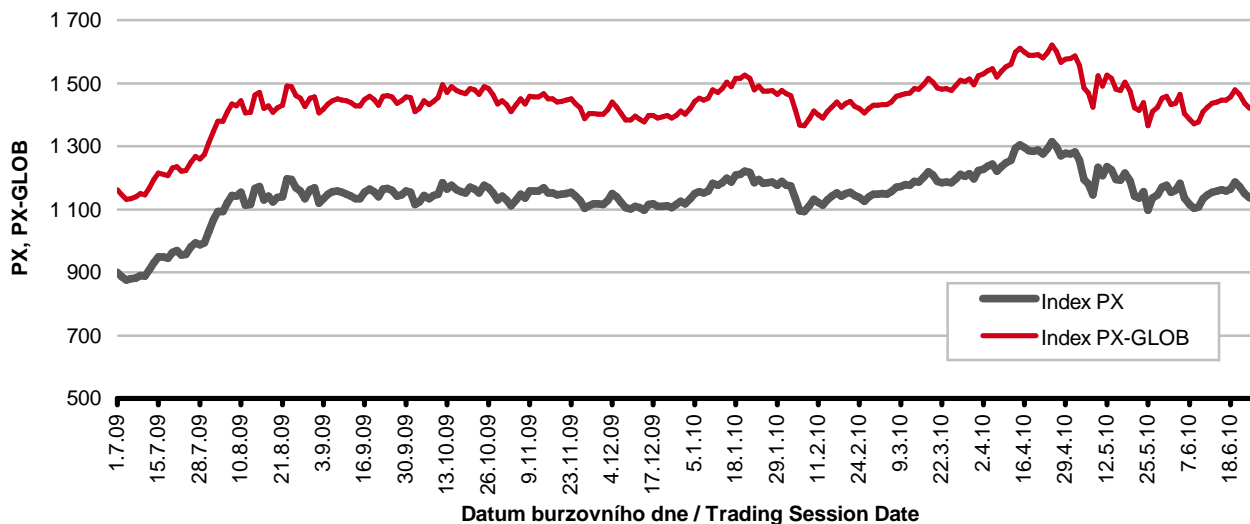
## Burzovní indexy v hodnoceném měsíci Exchange Indices in the Month under Review

Index	Hodnota (konec měsíce) Value (End of Month)	Měsíční změna (%) Monthly Change (%)	Roční změna (%) Annual Change (%)	Měsíční max. Monthly Max.	Datum max. Date of Max.	Měsíční min. Monthly Min.	Datum min. Date of Min.
PX	1 103,90	-6,19	22,90	1 185,40	21.6.2010	1 103,10	8.6.2010
PX-GLOB	1 379,20	-5,40	19,14	1 478,90	21.6.2010	1 370,30	8.6.2010

## Objem akiových obchodů v kurzotvorných segmentech a index PX Trade Value of Shares in Price-Generating Segments and PX Index



## Vývoj indexů PX a PX-GLOB (12 měsíců) Exchange Indices in the Last 12 Months



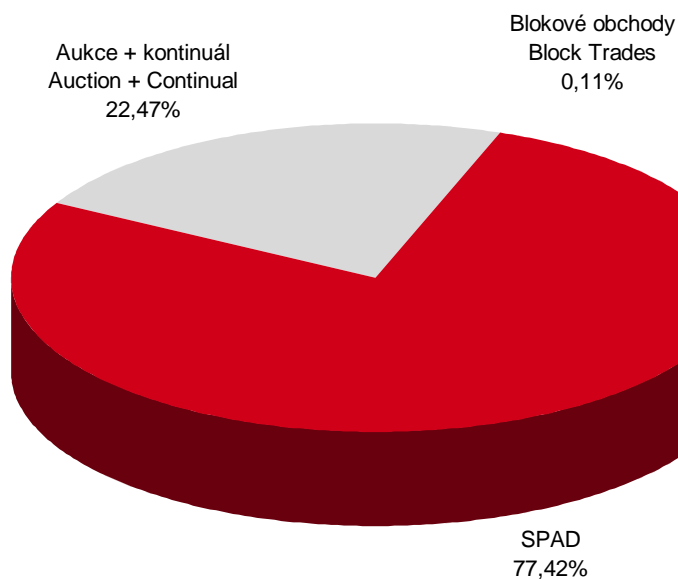
**Přehled objemů obchodů - akcie**  
**Trade Value Summary - Shares**

Trh		Počet emisí	Objem (tis. Kč)	Počet (ks)
Market		Number of Issues	Value (CZK 000s)	Volume (pieces)
Hlavní Main	KS / PS	14	30 603 900,116	53 028 566
	BO / BT		32 895,850	73 000
	<b>Celk./Total</b>		30 636 795,966	53 101 566
Volný Free	KS / PS	12	321 773,887	39 431
	BO / BT		0,000	0
	<b>Celk./Total</b>		321 773,887	39 431
Celkem Total	KS / PS	26	30 925 674,003	53 067 997
	BO / BT		32 895,850	73 000
	<b>Celk./Total</b>		30 958 569,853	53 140 997

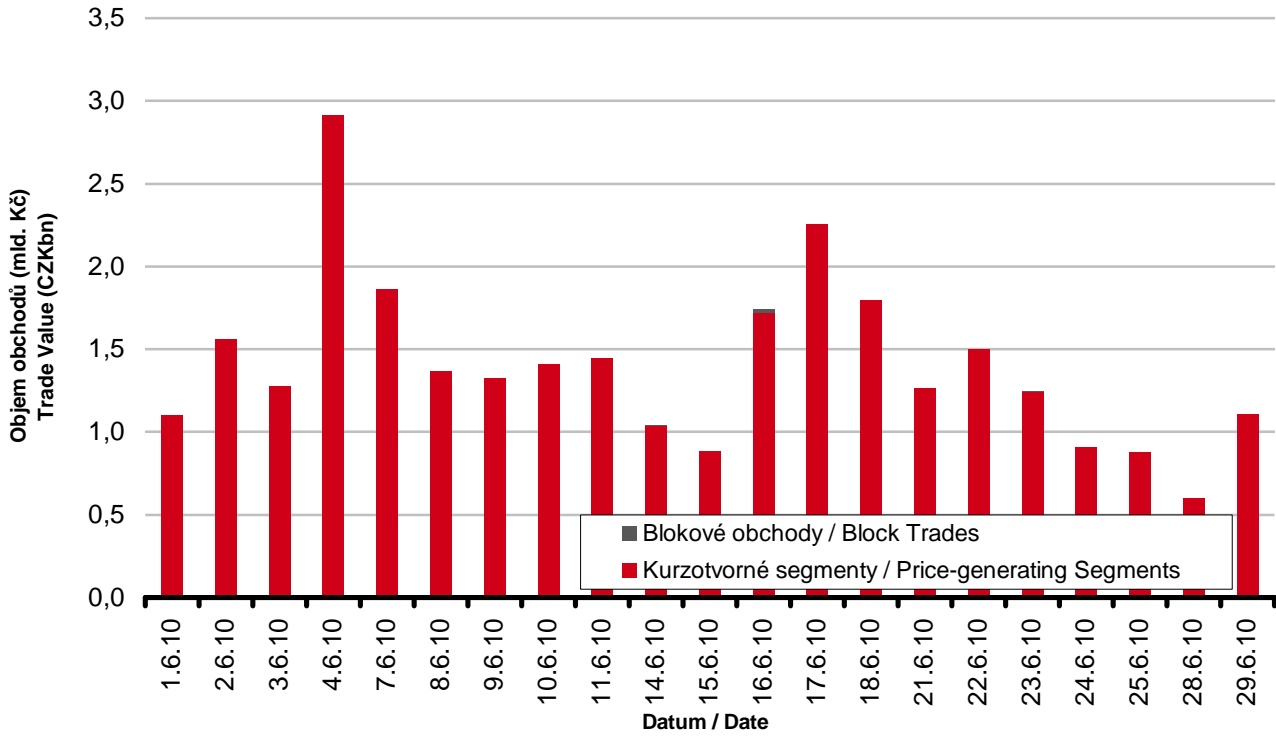
Single count method

KS = Obchody kurzotvorných segmentů, BO = Blokové obchody

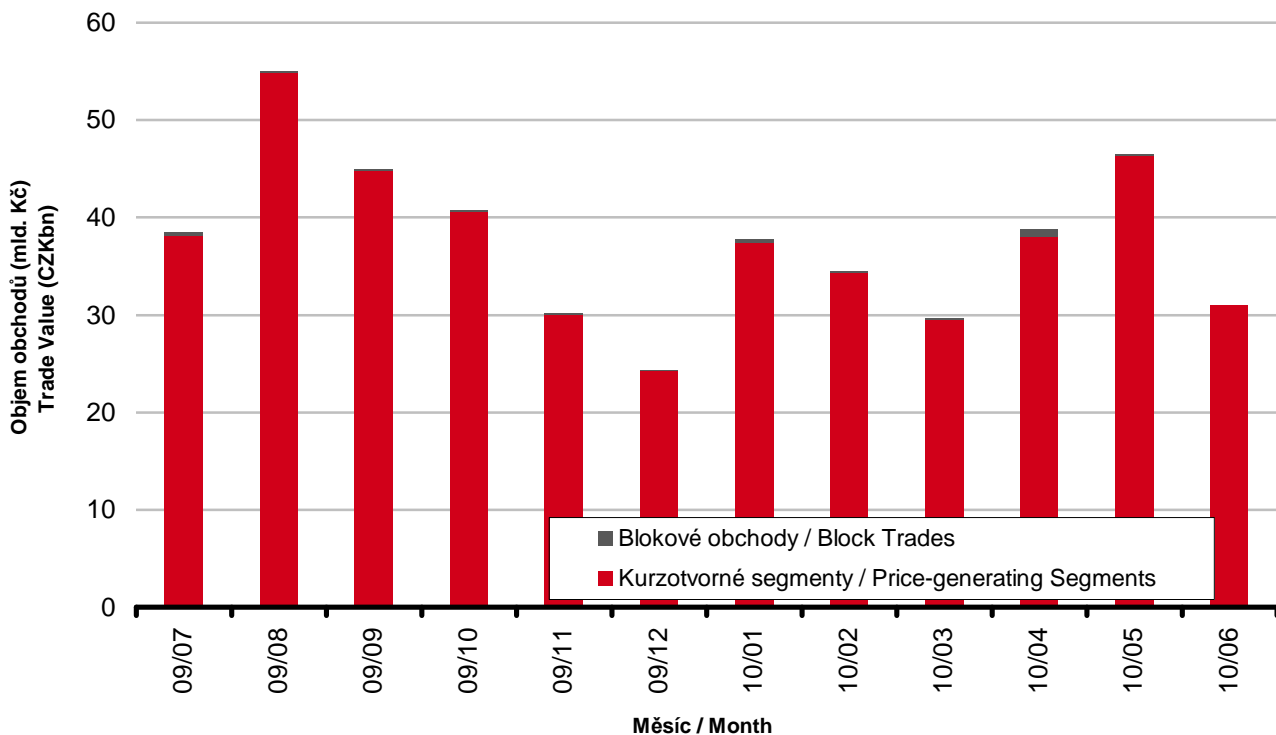
PS = Price-generating Segments, BT = Block Trades

**Skaldba celkových objemů obchodů**  
**Total Trade Value Structure**


**Objemy akciových obchodů v hodnoceném měsíci**  
**Trade Values in the Month under Review - Shares**



**Měsíční objemy akciových obchodů**  
**Monthly Trade Values - Shares**



**AKCIE / SHARES**
**Oborové objemy akciových obchodů a jejich podíl na celku**  
**Trade Value of Shares by Sector and as Percentage of the Total Value**

Číslo	Obor	Počet emisí	Objem (mil. Kč)	Podíl (%)
No.	Sector	Number of Issues	Value (CZKm)	(%)
1	Zemědělství / Agriculture	0	0,000	0,00
2	Výroba potravin / Food Production	0	0,000	0,00
3	Výroba nápojů a tabáku / Beverages & Tobacco	1	321,665	1,04
4	Těžba, zpracování nerostů a rud / Mining	1	2 917,208	9,42
5	Textilní, oděvní, kožedělný / Textiles	1	119,502	0,39
6	Dřevařský a papírenský / Wood and Paper	1	0,008	0,00
7	Chemický, farmaceut., guma / Chemicals, Pharmacy, Rubber	2	955,060	3,08
8	Stavebnictví, stav. hmoty / Building	0	0,000	0,00
9	Hutnictví, zpracování kovů / Metallurgy	0	0,000	0,00
10	Strojírenství / Mechanical Engineering	0	0,000	0,00
11	Elektrotechnika, elektronika / Electrical Engineering, Electronics	0	0,000	0,00
12	Energetika / Energy	5	11 675,781	37,71
13	Doprava a spoje / Transportation	2	3 323,295	10,73
14	Obchod / Trade	1	0,010	0,00
15	Peněžnictví / Finance and Banking	3	9 542,041	30,82
16	Služby / Services	7	68,526	0,22
17	Bižuterie, sklo a keramika / Jewelry, Glass, Ceramics	0	0,000	0,00
18	Investiční fondy / Investment Funds	0	0,000	0,00
19	Ostatní / Others	2	2 035,475	6,57
	<b>CELKEM / TOTAL</b>	<b>26</b>	<b>30 958,570</b>	<b>100,00</b>

**Emise akcií s největšími celkovými objemy obchodů**  
**Issues of Shares with the Highest Total Trade Value**

	ISIN	Název	Trh <sup>1)</sup>	Objem (mil. Kč)	Podíl (%)	Kumul. (%)
	ISIN	Issuer	Market <sup>1)</sup>	Value (CZKm)	(%)	Cumul. (%)
1	CZ0005112300	ČEZ	A	11 675,695	38	38
2	AT0000652011	ERSTE GROUP BANK	A	5 014,080	16	54
3	CZ0008019106	KOMERČNÍ BANKA	A	4 400,721	14	68
4	CZ0009093209	TELEFÓNICA O2 C.R.	A	3 323,295	11	79
5	NL0006282204	NWR	A	2 917,208	9	88
6	BMG200452024	CETV	A	2 027,223	7	95
7	CZ0009091500	UNIPETROL	A	955,060	3	98
8	CS0008418869	PHILIP MORRIS ČR	C	321,665	1	99
9	AT0000908504	VIG	A	127,240	0	99
10	LU0275164910	PEGAS NONWOVENS	A	119,502	0	100
11	LU0122624777	ORCO	A	44,412	0	100
12	LU0259919230	ECM	A	16,417	0	100
13	US4824702009	KITD	A	8,251	0	100
14	NL0006033375	AAA	A	7,693	0	100
15	CZ0005078154	PRAŽSKÁ ENERGETIKA	C	0,087	0	100

1) A=Hlavní C=Volný / A=Main C=Free

**Sumarizace Tržních kapitalizací (konec měsíce)**  
**Market Capitalization Summary (Month-End)**

Trh Market	Tržní kapitalizace (mil. Kč) Market Capitalization (CZKm)	Počet emisí Number of Issues
Hlavní / Main	1 226 259,3	14
Volný / Free	52 303,4	12
<b>Celkem / Total</b>	<b>1 278 562,7</b>	<b>26</b>
<b>Z toho: / Of which:</b>		
Dom. emise / Domestic Issues	811 225,8	16
Zahr. emise / Foreign Issues	467 337,0	10

**Emise akcií s největšími tržními kapitalizacemi (konec měsíce)**  
**Issues of Shares with the Highest Market Capitalization (Month-End)**

	ISIN	Název Issuer	Trh <sup>1)</sup> Market	Tržní kapit. (mil. Kč) Market Capit. (CZKm)	Podíl (%) (%)	Kumul. (%) Cumul. (%)
1	CZ0005112300	ČEZ	A	463 101,6	36,22	36,22
2	AT0000652011	ERSTE GROUP BANK	A	254 305,8	19,89	56,11
3	CZ0009093209	TELEFÓNICA O2 C.R.	A	131 734,8	10,30	66,41
4	CZ0008019106	KOMERČNÍ BANKA	A	129 233,5	10,11	76,52
5	AT0000908504	VIG	A	113 100,8	8,85	85,37
6	NL0006282204	NWR	A	57 990,3	4,54	89,90
7	CZ0009091500	UNIPETROL	A	34 852,5	2,73	92,63
8	BMG200452024	CETV	A	24 728,1	1,93	94,56
9	CZ0005078154	PRAŽSKÁ ENERGETIKA	C	18 591,9	1,45	96,02
10	CS0008418869	PHILIP MORRIS ČR	C	16 735,3	1,31	97,33
11	CZ0005084459	SM PLYNÁRENSKÁ	C	8 415,6	0,66	97,98
12	BE0003878957	VGP	A	6 764,2	0,53	98,51
13	LU0275164910	PEGAS NONWOVENS	A	3 867,1	0,30	98,82
14	CZ0005092551	VČ PLYNÁRENSKÁ	C	3 151,0	0,25	99,06
15	US4824702009	KITD	A	2 764,1	0,22	99,28
16	LU0122624777	ORCO	A	1 473,1	0,12	99,39
17	CZ0009055158	PRAŽSKÉ SLUŽBY	C	1 271,4	0,10	99,49
18	NL0006033375	AAA	A	1 203,4	0,09	99,59
19	LU0259919230	ECM	A	1 140,1	0,09	99,68
20	CZ0005088559	TOMA	C	960,2	0,08	99,75

**Indikátory hlavního trhu (konec měsíce)**  
**Indicators Main Market (Month-End)**

Indikátor Indicator	P/E P/E	P/BV P/BV	Dividendový výnos (%) Dividend Yields (%)
Hodnota Value	10,27	2,30	6,31

1) A=Hlavní C=Volný / A=Main C=Free

**AKCIE / SHARES**
**Emise akcií s největším růstem kurzů (objem ks nad 50 000 Kč)**  
**Issues of Shares with the Highest Price Rise (PSA Value above CZK 50,000)**

	ISIN	Název	Trh <sup>1)</sup>	Kurz 31.5.10	Kurz 30.6.10	Změna (%)	Objem KS (tis. Kč)
	ISIN	Issuer	Market <sup>1)</sup>	Price 31.5.10	Price 30.6.10	Change (%)	PS Value (CZK 000s)
1	CZ0005078154	PRAŽSKÁ ENERGETIKA	C	6 800,00	7 280,00	7,1	87
2	CS0008418869	PHILIP MORRIS ČR	C	8 430,00	8 745,00	3,7	321 665
3	AT0000908504	VIG	A	870,60	883,60	1,5	127 240
4	CZ0009093209	TELEFÓNICA O2 C.R.	A	408,40	409,00	0,1	3 301 535
5							
6							
7							
8							
9							
10							
11							
12							
13							
14							
15							
16							
17							
18							
19							
20							

**Emise akcií s největším poklesem kurzů (objem ks nad 50 000 Kč)**  
**Issues of Shares with the Highest Price Decline (PSA Value above CZK 50,000)**

	ISIN	Název	Trh <sup>1)</sup>	Kurz 31.5.10	Kurz 30.6.10	Změna (%)	Objem KS (tis. Kč)
	ISIN	Issuer	Market <sup>1)</sup>	Price 31.5.10	Price 30.6.10	Change (%)	PS Value (CZK 000s)
1	LU0259919230	ECM	A	213,50	166,00	-22,2	16 417
2	BMG200452024	CETV	A	547,40	435,00	-20,5	2 023 511
3	LU0122624777	ORCO	A	153,50	122,41	-20,3	44 412
4	US4824702009	KITD	A	242,10	195,00	-19,5	8 251
5	AT0000652011	ERSTE GROUP BANK	A	759,90	672,90	-11,4	5 006 657
6	CZ0008019106	KOMERČNÍ BANKA	A	3 667,00	3 400,00	-7,3	4 400 721
7	NL0006282204	NWR	A	236,00	219,30	-7,1	2 917 208
8	LU0275164910	PEGAS NONWOVENS	A	441,00	419,00	-5,0	119 502
9	NL0006033375	AAA	A	18,49	17,76	-3,9	7 693
10	CZ0009091500	UNIPETROL	A	199,00	192,20	-3,4	955 060
11	CZ0005112300	ČEZ	A	890,00	860,80	-3,3	11 675 695
12							
13							
14							
15							
16							
17							
18							
19							
20							

1) A=Hlavní C=Volný / A=Main C=Free

**DLUHOPISY / BONDS**
**Přehled objemů obchodů - dluhopisy**  
**Trade Value Summary - Bonds**

Trh		Počet emisí	Objem (tis. Kč)	Počet (ks)
Market		Number of Issues	Value (CZK 000s)	Volume (pieces)
<b>Hlavní</b>	<b>KS / PS</b>	36	0,000	0
	<b>BO / BT</b>		50 045 148,972	4 745 772
	<b>Celk./Total</b>		50 045 148,972	4 745 772
<b>Main</b>	<b>KS / PS</b>	76	536,074	50
	<b>BO / BT</b>		1 391 735,116	4 627
	<b>Celk./Total</b>		1 392 271,189	4 677
<b>Volný</b>	<b>KS / PS</b>	112	536,074	50
	<b>BO / BT</b>		51 436 884,087	4 750 399
	<b>Celk./Total</b>		51 437 420,161	4 750 449
<b>Free</b>	<b>KS / PS</b>	112	536,074	50
	<b>BO / BT</b>		51 436 884,087	4 750 399
	<b>Celk./Total</b>		51 437 420,161	4 750 449
<b>Celkem</b>	<b>KS / PS</b>	112	536,074	50
	<b>BO / BT</b>		51 436 884,087	4 750 399
	<b>Celk./Total</b>		51 437 420,161	4 750 449
<b>Total</b>	<b>KS / PS</b>	112	536,074	50
	<b>BO / BT</b>		51 436 884,087	4 750 399
	<b>Celk./Total</b>		51 437 420,161	4 750 449

Single count method

KS = Obchody kurzotvorných segmentů, BO = Blokované obchody

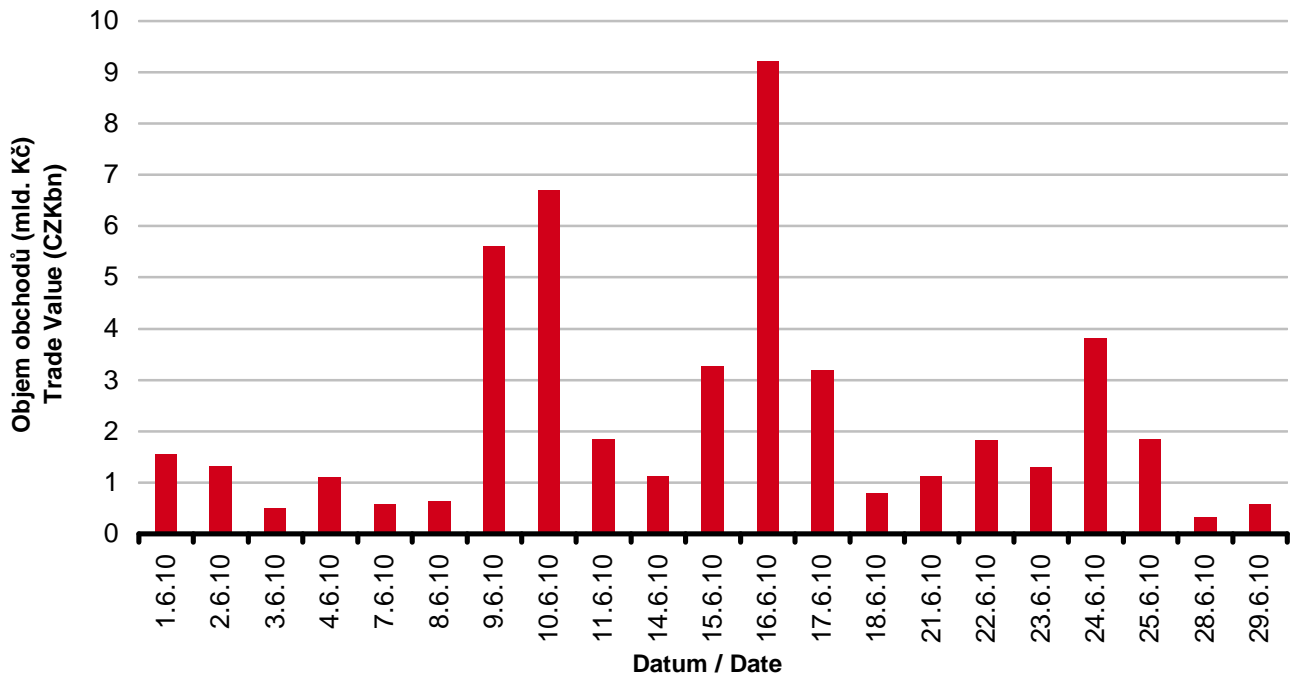
PS = Price-generating Segments, BT = Block Trades

**Emise dluhopisů s největšími celkovými objemy obchodů**  
**Bond Issues with the Highest Total Trade Value**

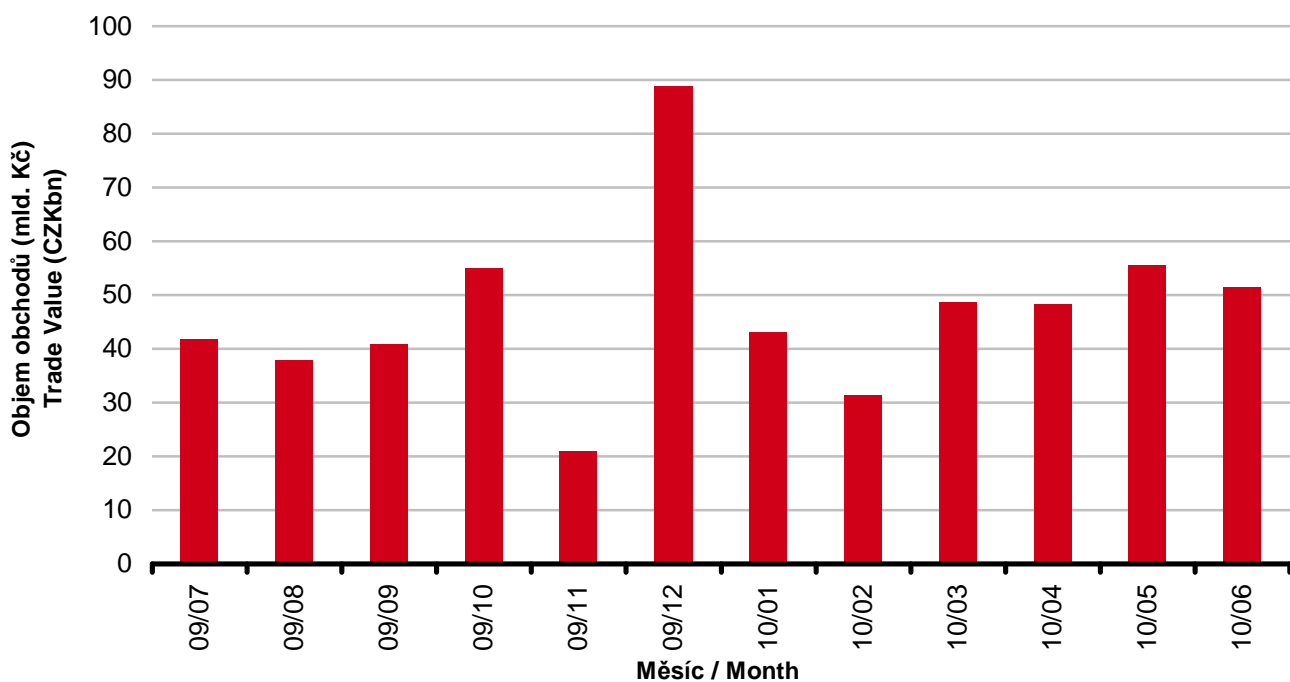
	ISIN	Název	Trh <sup>1)</sup>	Objem (mil. Kč)	Podíl (%)	Kumul. (%)
	ISIN	Issue	Market <sup>1)</sup>	Value (CZKm)	(%)	Cumul. (%)
1	CZ0001002547	ST.DLUHOP. 5,70/24	A	10 712,330	20,83	20,83
2	CZ0001002729	ST.DLUHOP. 2,80/13	A	6 815,700	13,25	34,08
3	CZ0001000814	ST.DLUHOP. 3,70/13	A	5 595,902	10,88	44,96
4	CZ0001001887	ST.DLUHOP. 3,55/12	A	4 066,792	7,91	52,86
5	CZ0001002737	ST.DLUHOP. 3,40/15	A	3 438,664	6,69	59,55
6	CZ0001001242	ST.DLUHOP. 2,55/10	A	3 281,525	6,38	65,93
7	CZ0001001143	ST.DLUHOP. 3,80/15	A	2 718,996	5,29	71,21
8	CZ0001001317	ST.DLUHOP. 3,75/20	A	2 672,574	5,20	76,41
9	CZ0001002471	ST.DLUHOP. 5,00/19	A	2 434,053	4,73	81,14
10	CZ0001001903	ST.DLUHOP. 4,00/17	A	1 965,204	3,82	84,96
11	CZ0001002158	ST.DLUHOP. 4,10/11	A	1 931,113	3,75	88,72
12	CZ0001000822	ST.DLUHOP. 4,60/18	A	1 433,943	2,79	91,50
13	CZ0000000237	HOME CR. BV VAR/12	C	1 346,642	2,62	94,12
14	CZ0001001945	ST.DLUHOP. 4,70/22	A	925,973	1,80	95,92
15	CZ0001000749	ST.DLUHOP. 6,95/16	A	891,472	1,73	97,65
16	CZ0001002331	ST.DLUHOP. VAR/16	A	351,102	0,68	98,34
17	CZ0001001796	ST.DLUHOP. 4,20/36	A	296,721	0,58	98,91
18	CZ0001002505	ST.DLUHOP. VAR/12	A	214,166	0,42	99,33
19	CZ0001000764	ST.DLUHOP. 6,55/11	A	160,369	0,31	99,64
20	CZ0001002059	ST.DLUHOP. 4,85/57	A	110,848	0,22	99,86

1) A=Hlavní C=Volný / A=Main C=Free

**Objemy dluhopisových obchodů v hodnoceném měsíci**  
**Trade Values in the Month under Review - Bonds**



**Měsíční objemy dluhopisových obchodů**  
**Monthly Trade Values - Bonds**





**OSTATNÍ PRODUKTY / OTHER PRODUCTS**
**Derivátový trh**  
**Derivatives Market**

Finanční instrument Financial Instrument	Počet sérií Number of Series	Zobchodované kontrakty Traded Contracts	Objem (CZK) Value (CZK)	Počet obchodů Number of Trades
<b>Futures</b>	6	212	22 882 300,00	87

**Certifikáty**  
**Certificates**

Druh certifikátu Type of Certificate	Počet emisí Number of Issues	Zobchod. kusy Traded Volume	Objem (CZK) Value (CZK)	Počet obchodů Number of Trades
<b>Basket</b>	2	120	114 960,00	1
<b>Bonus</b>	11	240	18 792,00	1
<b>Diskont</b>	2	0	0,00	0
<b>Garantovaný</b>	6	20 000	1 935 400,00	1
<b>Index</b>	21	10 445	1 749 285,00	12
<b>Turbo</b>	21	78 800	3 402 260,00	67

**Warranty**  
**Warrants**

Počet emisí Number of Issues	Zobchod. kusy Traded Volume	Objem (CZK) Value (CZK)	Počet obchodů Number of Trades
2	0	0,00	0

**Roční objemy obchodů (v mil.) / Yearly Trade Values (in mil.)**

Rok Year	Akcie + PL / Shares + Units			Dluhopisy / Bonds		
	CZK	EUR <sup>1)</sup>	USD	CZK	EUR <sup>1)</sup>	USD
1993	7 129,5	212,7	241,6	1 890,5	56,2	64,5
1994	42 593,9	1 252,7	1 475,3	19 432,3	568,0	684,5
1995	125 642,8	3 671,3	4 753,5	69 764,1	2 035,3	2 633,3
1996	249 935,2	7 348,9	9 188,8	143 264,3	4 216,4	5 288,8
1997	246 301,9	6 961,2	7 897,1	433 235,6	12 053,0	13 644,5
1998	172 594,0	4 789,6	5 385,7	687 597,6	19 189,0	21 761,9
1999	163 456,7	4 425,9	4 705,3	1 024 029,0	27 801,4	29 691,6
2000	264 145,3	7 390,0	6 971,1	958 687,6	26 866,9	25 153,4
2001	128 799,1	3 780,7	3 393,5	1 858 379,7	54 615,9	49 041,9
2002	197 397,6	6 413,8	6 036,9	1 595 673,6	51 870,6	49 106,8
2003	257 442,5	8 068,6	9 187,4	1 110 103,9	34 909,5	39 246,8
2004	479 661,6	15 038,3	18 744,3	692 479,8	21 621,9	26 814,5
2005	1 041 172,9	34 957,6	43 642,8	533 241,0	17 912,3	22 382,7
2006	848 895,6	29 946,5	37 585,6	598 920,6	21 104,8	26 382,2
2007	1 013 018,8	36 528,2	50 115,8	508 858,2	18 387,8	25 231,5
2008	852 042,5	34 223,0	50 408,3	643 151,3	25 693,0	37 456,9
2009	463 858,9	17 572,3	24 510,5	585 711,5	22 087,4	30 762,4

<sup>1)</sup> V období 1993 - 1998 objem obchodů v XEU / <sup>1)</sup> In period 1993 - 1998 - trade value in XEU

**Měsíční objemy obchodů v roce 2010 (v mil.) / Monthly Trade Values in 2010 (in mil.)**

Měsíc Month	Akcie / Shares			Dluhopisy / Bonds		
	CZK	EUR	USD	CZK	EUR	USD
01	37 708,2	1 443,3	2 060,1	43 096,9	1 646,4	2 359,4
02	34 498,3	1 326,8	1 814,8	31 273,4	1 204,5	1 649,5
03	29 677,5	1 162,3	1 577,6	48 726,4	1 906,2	2 592,0
04	38 743,1	1 531,1	2 053,8	48 301,3	1 909,9	2 562,0
05	46 507,2	1 808,3	2 277,4	55 543,5	2 163,6	2 707,0
06	30 958,6	1 200,2	1 463,9	51 437,4	1 994,4	2 433,3
07						
08						
09						
10						
11						
12						
2009	218 092,8	8 472,0	11 247,7	278 378,9	10 825,0	14 303,2

**Tržní kapitalizace akcií na konci roku (v mil.) / Market Capitalization at the End of the Year - Shares (in mil.)**

Rok Year	Domácí akcie / Domestic shares			Zahraníční akcie / Foreign shares			Celkem / Total		
	CZK	EUR <sup>1)</sup>	USD	CZK	EUR <sup>1)</sup>	USD	CZK	EUR <sup>1)</sup>	USD
1994	353 102,9	10 333,7	12 588,8	0,0	0,0	0,0	353 102,9	10 333,7	12 588,8
1995	478 634,1	14 053,5	17 992,4	0,0	0,0	0,0	478 634,1	14 053,5	17 992,4
1996	539 242,2	15 903,1	19 729,3	0,0	0,0	0,0	539 242,2	15 903,1	19 729,3
1997	495 680,5	12 968,5	14 311,1	0,0	0,0	0,0	495 680,5	12 968,5	14 311,1
1998	416 202,1	11 884,4	13 940,8	0,0	0,0	0,0	416 202,1	11 884,4	13 940,8
1999	479 649,6	13 275,7	13 331,4	0,0	0,0	0,0	479 649,6	13 275,7	13 331,4
2000	442 893,8	12 621,7	11 712,7	0,0	0,0	0,0	442 893,8	12 621,7	11 712,7
2001	340 250,7	10 639,5	9 383,9	0,0	0,0	0,0	340 250,7	10 639,5	9 383,9
2002	357 909,5	11 326,3	11 874,5	120 128,8	3 801,5	3 985,6	478 038,3	15 127,8	15 860,1
2003	453 521,2	13 995,4	17 678,4	190 961,8	5 893,0	7 443,7	644 483,0	19 888,4	25 122,1
2004	660 289,3	21 720,0	29 551,1	315 484,7	10 377,8	14 119,4	975 774,0	32 097,8	43 670,5
2005	900 880,6	31 059,5	36 639,0	429 932,6	14 822,7	17 485,5	1 330 813,2	45 882,2	54 124,5
2006	953 895,5	34 693,4	45 693,4	638 101,0	23 207,9	30 566,2	1 591 996,5	57 901,3	76 259,7
2007	1 275 506,2	47 987,4	70 485,5	566 176,3	21 300,8	31 287,4	1 841 682,5	69 288,3	101 772,9
2008	788 650,6	29 615,1	41 758,5	303 081,3	11 381,2	16 047,9	1 091 731,9	40 996,3	57 806,4
2009	825 405,4	31 265,4	44 832,2	468 077,0	17 730,2	25 423,8	1 293 482,4	48 995,5	70 256,0

<sup>1)</sup> V období 1993 - 1998 tržní kapitalizace v XEU / <sup>1)</sup> In period 1993 - 1998 - market capitalization in XEU

**Tržní kapitalizace akciového trhu v roce 2010 (v mil.) / Shares Market Capitalization in 2010 (in mil.)**

Měsíc - konec Month - end	Domácí akcie / Domestic shares			Zahraníční akcie / Foreign shares			Celkem / Total		
	CZK	EUR	USD	CZK	EUR	USD	CZK	EUR	USD
01	863 200,2	32 908,9	45 958,9	494 966,4	18 870,2	26 353,2	1 358 166,6	51 779,1	72 312,1
02	833 940,7	32 117,9	43 591,1	477 490,0	18 389,8	24 959,0	1 311 430,7	50 507,6	68 550,0
03	847 654,7	33 313,2	44 925,5	528 141,6	20 756,2	27 991,4	1 375 796,3	54 069,4	72 916,9
04	875 353,6	34 226,9	45 572,3	573 953,4	22 442,0	29 881,0	1 449 307,0	56 668,9	75 453,3
05	836 347,3	32 785,1	40 352,6	510 540,6	20 013,4	24 632,9	1 346 887,9	52 798,4	64 985,4
06	811 225,8	31 571,3	38 727,5	467 337,0	18 187,9	22 310,4	1 278 562,7	49 759,2	61 038,0
07									
08									
09									
10									
11									
12									