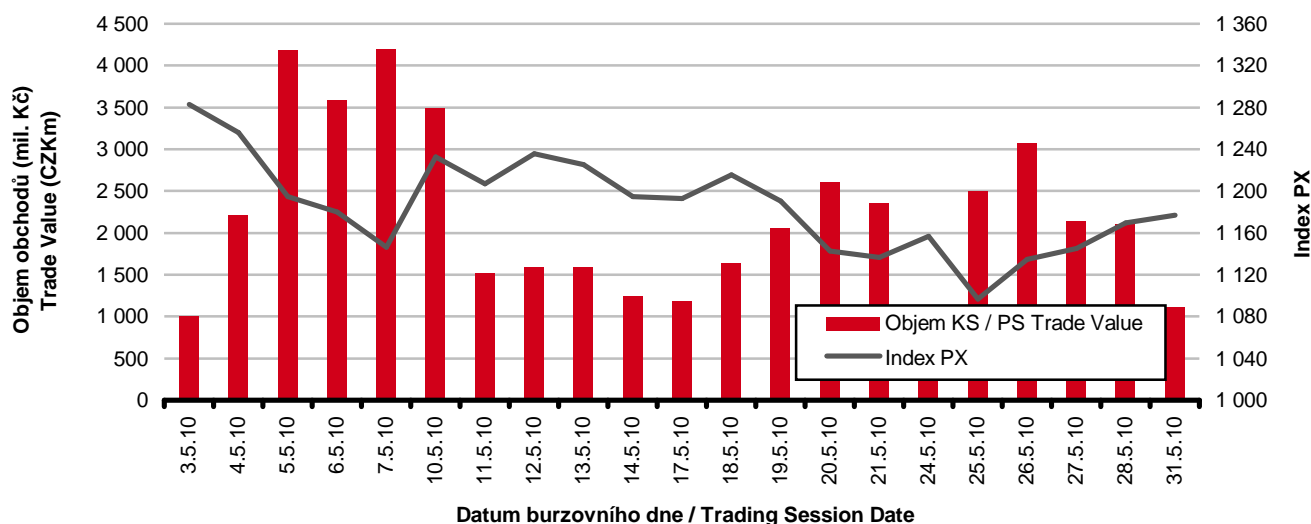


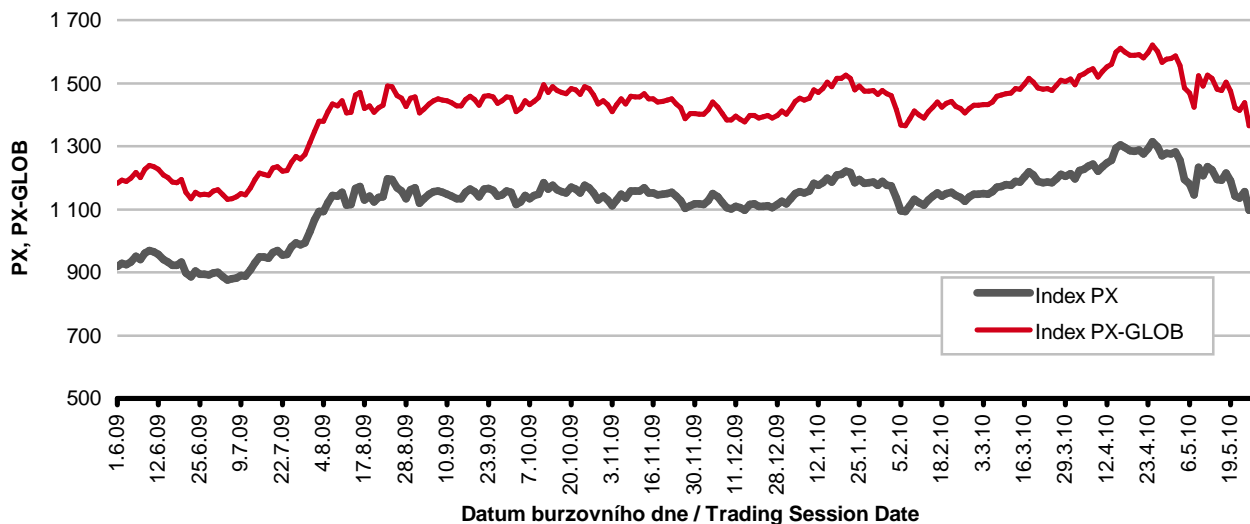
Burzovní indexy v hodnoceném měsíci Exchange Indices in the Month under Review

Index	Hodnota (konec měsíce)	Měsíční změna (%)	Roční změna (%)	Měsíční max.	Datum max.	Měsíční min.	Datum min.
	Value (End of Month)	Monthly Change (%)	Annual Change (%)	Monthly Max.	Date of Max.	Monthly Min.	Date of Min.
PX	1 176,80	-7,77	36,11	1 282,60	3.5.2010	1 097,00	25.5.2010
PX-GLOB	1 457,90	-7,61	30,07	1 585,90	3.5.2010	1 365,30	25.5.2010

Objem akciových obchodů v kurzotvorných segmentech a index PX Trade Value of Shares in Price-Generating Segments and PX Index



Vývoj indexů PX a PX-GLOB (12 měsíců) Exchange Indices in the Last 12 Months



Přehled objemů obchodů - akcie
Trade Value Summary - Shares

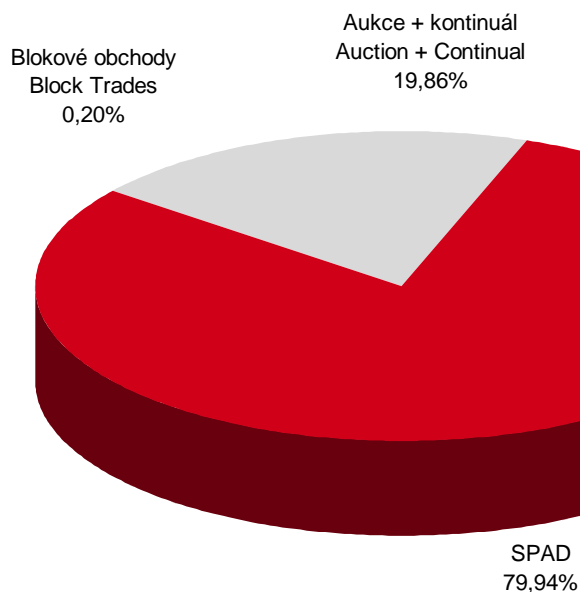
Trh		Počet emisí	Objem (tis. Kč)	Počet (ks)
Market		Number of Issues	Value (CZK 000s)	Volume (pieces)
Hlavní Main	KS / PS	14	45 828 903,935	83 475 798
	BO / BT		94 469,216	199 355
	Celk./Total		45 923 373,151	83 675 153
Volný Free	KS / PS	12	583 829,883	74 477
	BO / BT		0,000	0
	Celk./Total		583 829,883	74 477
Celkem Total	KS / PS	26	46 412 733,817	83 550 275
	BO / BT		94 469,216	199 355
	Celk./Total		46 507 203,033	83 749 630

Single count method

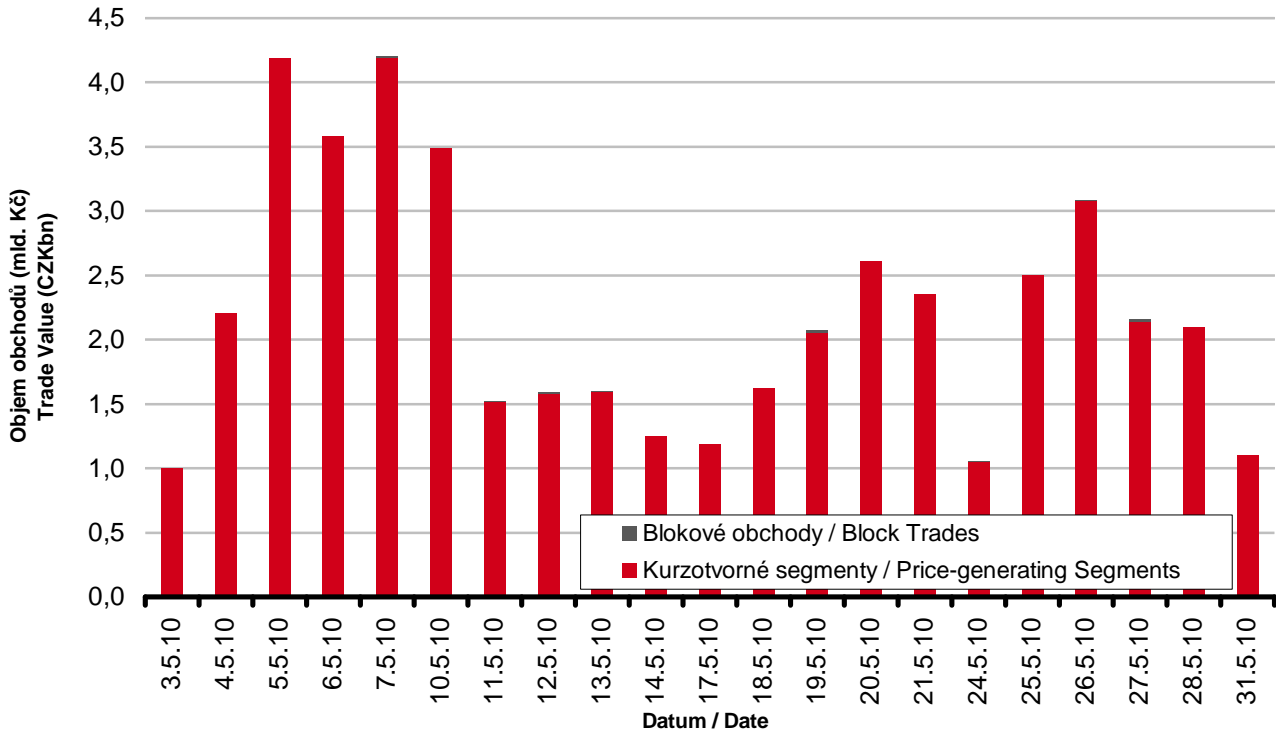
KS = Obchody kurzotvorných segmentů, BO = Blokované obchody

PS = Price-generating Segments, BT = Block Trades

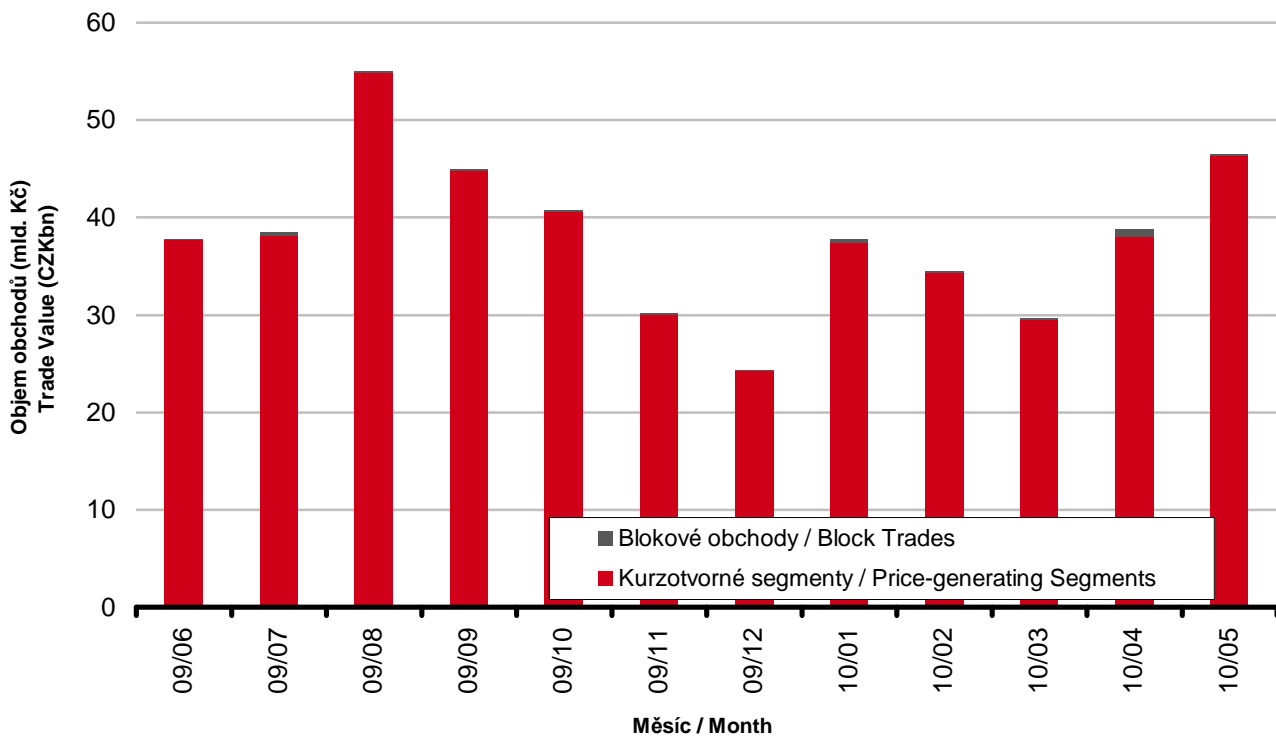
Skaldba celkových objemů obchodů
Total Trade Value Structure



Objemy akciových obchodů v hodnoceném měsíci
Trade Values in the Month under Review - Shares



Měsíční objemy akciových obchodů
Monthly Trade Values - Shares



AKCIE / SHARES
Oborové objemy akciových obchodů a jejich podíl na celku
Trade Value of Shares by Sector and as Percentage of the Total Value

Číslo	Obor	Počet emisí	Objem (mil. Kč)	Podíl (%)
No.	Sector	Number of Issues	Value (CZKm)	(%)
1	Zemědělství / Agriculture	0	0,000	0,00
2	Výroba potravin / Food Production	0	0,000	0,00
3	Výroba nápojů a tabáku / Beverages & Tobacco	1	583,528	1,25
4	Těžba, zpracování nerostů a rud / Mining	1	6 796,920	14,61
5	Textilní, oděvní, kožedělný / Textiles	1	145,093	0,31
6	Dřevařský a papírenský / Wood and Paper	1	0,039	0,00
7	Chemický, farmaceut., guma / Chemicals, Pharmacy, Rubber	2	1 630,302	3,51
8	Stavebnictví, stav. hmoty / Building	0	0,000	0,00
9	Hutnictví, zpracování kovů / Metallurgy	0	0,000	0,00
10	Strojírenství / Mechanical Engineering	0	0,000	0,00
11	Elektrotechnika, elektronika / Electrical Engineering, Electronics	0	0,000	0,00
12	Energetika / Energy	5	15 405,012	33,12
13	Doprava a spoje / Transportation	2	4 439,621	9,55
14	Obchod / Trade	1	0,069	0,00
15	Peněžnictví / Finance and Banking	3	13 839,100	29,76
16	Služby / Services	7	137,031	0,29
17	Bižuterie, sklo a keramika / Jewelry, Glass, Ceramics	0	0,000	0,00
18	Investiční fondy / Investment Funds	0	0,000	0,00
19	Ostatní / Others	2	3 530,488	7,59
	CELKEM / TOTAL	26	46 507,203	100,00

Emise akcií s největšími celkovými objemy obchodů
Issues of Shares with the Highest Total Trade Value

	ISIN	Název	Trh ¹⁾	Objem (mil. Kč)	Podíl (%)	Kumul. (%)
	ISIN	Issuer	Market ¹⁾	Value (CZKm)	(%)	Cumul. (%)
1	CZ0005112300	ČEZ	A	15 404,824	33	33
2	CZ0008019106	KOMERČNÍ BANKA	A	7 498,585	16	49
3	NL0006282204	NWR	A	6 796,920	15	64
4	AT0000652011	ERSTE GROUP BANK	A	6 078,792	13	77
5	CZ0009093209	TELEFÓNICA O2 C.R.	A	4 439,621	10	86
6	BMG200452024	CETV	A	3 512,710	8	94
7	CZ0009091500	UNIPETROL	A	1 630,302	4	98
8	CS0008418869	PHILIP MORRIS ČR	C	583,528	1	99
9	AT0000908504	VIG	A	261,723	1	99
10	LU0275164910	PEGAS NONWOVENS	A	145,093	0	100
11	LU0122624777	ORCO	A	74,383	0	100
12	LU0259919230	ECM	A	44,143	0	100
13	NL0006033375	AAA	A	18,499	0	100
14	US4824702009	KITD	A	17,779	0	100
15	CZ0005078154	PRAŽSKÁ ENERGETIKA	C	0,188	0	100

1) A=Hlavní C=Volný / A=Main C=Free

AKCIE / SHARES
Sumarizace Tržních kapitalizací (konec měsíce)
Market Capitalization Summary (Month-End)

Trh Market	Tržní kapitalizace (mil. Kč) Market Capitalization (CZKm)	Počet emisí Number of Issues
Hlavní / Main	1 296 360,7	14
Volný / Free	50 527,1	12
Celkem / Total	1 346 887,9	26
Z toho: / Of which:		
Dom. emise / Domestic Issues	836 347,3	16
Zahr. emise / Foreign Issues	510 540,6	10

Emise akcií s největšími tržními kapitalizacemi (konec měsíce)
Issues of Shares with the Highest Market Capitalization (Month-End)

	ISIN	Název Issuer	Trh ¹⁾ Market	Tržní kapit. (mil. Kč) Market Capit. (CZKm)	Podíl (%) (%)	Kumul. (%) Cumul. (%)
1	CZ0005112300	ČEZ	A	478 810,9	35,55	35,55
2	AT0000652011	ERSTE GROUP BANK	A	287 185,3	21,32	56,87
3	CZ0008019106	KOMERČNÍ BANKA	A	139 382,1	10,35	67,22
4	CZ0009093209	TELEFÓNICA O2 C.R.	A	131 541,5	9,77	76,99
5	AT0000908504	VIG	A	111 436,8	8,27	85,26
6	NL0006282204	NWR	A	62 406,3	4,63	89,89
7	CZ0009091500	UNIPETROL	A	36 085,6	2,68	92,57
8	BMG200452024	CETV	A	30 679,7	2,28	94,85
9	CZ0005078154	PRAŽSKÁ ENERGETIKA	C	17 366,1	1,29	96,14
10	CS0008418869	PHILIP MORRIS ČR	C	16 132,5	1,20	97,34
11	CZ0005084459	SM PLYNÁRENSKÁ	C	8 415,6	0,62	97,96
12	BE0003878957	VGP	A	6 764,2	0,50	98,46
13	LU0275164910	PEGAS NONWOVENS	A	4 070,2	0,30	98,77
14	US4824702009	KITD	A	3 431,7	0,25	99,02
15	CZ0005092551	VČ PLYNÁRENSKÁ	C	3 151,0	0,23	99,26
16	LU0122624777	ORCO	A	1 847,2	0,14	99,39
17	LU0259919230	ECM	A	1 466,3	0,11	99,50
18	CZ0009055158	PRAŽSKÉ SLUŽBY	C	1 271,4	0,09	99,60
19	NL0006033375	AAA	A	1 252,8	0,09	99,69
20	CZ0005088559	TOMA	C	1 019,3	0,08	99,76

Indikátory hlavního trhu (konec měsíce)
Indicators Main Market (Month-End)

Indikátor Indicator	P/E P/E	P/BV P/BV	Dividendový výnos (%) Dividend Yields (%)
Hodnota Value	11,44	2,38	5,88

1) A=Hlavní C=Volný / A=Main C=Free

AKCIE / SHARES
Emise akcií s největším růstem kurzů (objem ks nad 50 000 Kč)
Issues of Shares with the Highest Price Rise (PSA Value above CZK 50,000)

	ISIN	Název	Trh ¹⁾	Kurz 30.4.10	Kurz 31.5.10	Změna (%)	Objem KS (tis. Kč)
	ISIN	Issuer	Market ¹⁾	Price 30.4.10	Price 31.5.10	Change (%)	PS Value (CZK 000s)
1	CZ0005088559	TOMA	C	600,20	690,00	15,0	69
2							
3							
4							
5							
6							
7							
8							
9							
10							
11							
12							
13							
14							
15							
16							
17							
18							
19							
20							

Emise akcií s největším poklesem kurzů (objem ks nad 50 000 Kč)
Issues of Shares with the Highest Price Decline (PSA Value above CZK 50,000)

	ISIN	Název	Trh ¹⁾	Kurz 30.4.10	Kurz 31.5.10	Změna (%)	Objem KS (tis. Kč)
	ISIN	Issuer	Market ¹⁾	Price 30.4.10	Price 31.5.10	Change (%)	PS Value (CZK 000s)
1	LU0259919230	ECM	A	293,50	213,50	-27,3	43 263
2	LU0122624777	ORCO	A	191,00	153,50	-19,6	74 275
3	BMG200452024	CETV	A	672,00	547,40	-18,5	3 512 710
4	US4824702009	KITD	A	290,00	242,10	-16,5	17 779
5	NL0006282204	NWR	A	273,10	236,00	-13,6	6 790 450
6	AT0000652011	ERSTE GROUP BANK	A	850,50	759,90	-10,7	6 059 219
7	AT0000908504	VIG	A	953,50	870,60	-8,7	261 723
8	CZ0008019106	KOMERČNÍ BANKA	A	3 990,00	3 667,00	-8,1	7 498 585
9	CZ0005078154	PRAŽSKÁ ENERGETIKA	C	7 300,00	6 800,00	-6,8	188
10	CS0008418869	PHILIP MORRIS ČR	C	9 014,00	8 430,00	-6,5	583 528
11	CZ0009093209	TELEFÓNICA O2 C.R.	A	426,50	408,40	-4,2	4 410 440
12	NL0006033375	AAA	A	19,24	18,49	-3,9	18 499
13	CZ0005112300	ČEZ	A	923,60	890,00	-3,6	15 374 285
14	LU0275164910	PEGAS NONWOVENS	A	448,10	441,00	-1,6	145 093
15	CZ0009091500	UNIPETROL	A	202,10	199,00	-1,5	1 622 583
16							
17							
18							
19							
20							

1) A=Hlavní C=Volný / A=Main C=Free

DLUHOPISY / BONDS
Přehled objemů obchodů - dluhopisy
Trade Value Summary - Bonds

	Trh	Počet emisí	Objem (tis. Kč)	Počet (ks)
	Market	Number of Issues	Value (CZK 000s)	Volume (pieces)
Hlavní	KS / PS	38	0,000	0
	BO / BT		53 068 407,931	4 954 291
	Celk./Total		53 068 407,931	4 954 291
Main	KS / PS	76	0,000	0
	BO / BT		2 475 099,782	29 465
	Celk./Total		2 475 099,782	29 465
Volný	KS / PS	114	0,000	0
	BO / BT		55 543 507,713	4 983 756
	Celk./Total		55 543 507,713	4 983 756
Free	KS / PS	114	0,000	0
	BO / BT		55 543 507,713	4 983 756
	Celk./Total		55 543 507,713	4 983 756
Celkem	KS / PS	114	0,000	0
	BO / BT		55 543 507,713	4 983 756
	Celk./Total		55 543 507,713	4 983 756
Total	KS / PS	114	0,000	0
	BO / BT		55 543 507,713	4 983 756
	Celk./Total		55 543 507,713	4 983 756

Single count method

KS = Obchody kurzotvorných segmentů, BO = Blokové obchody

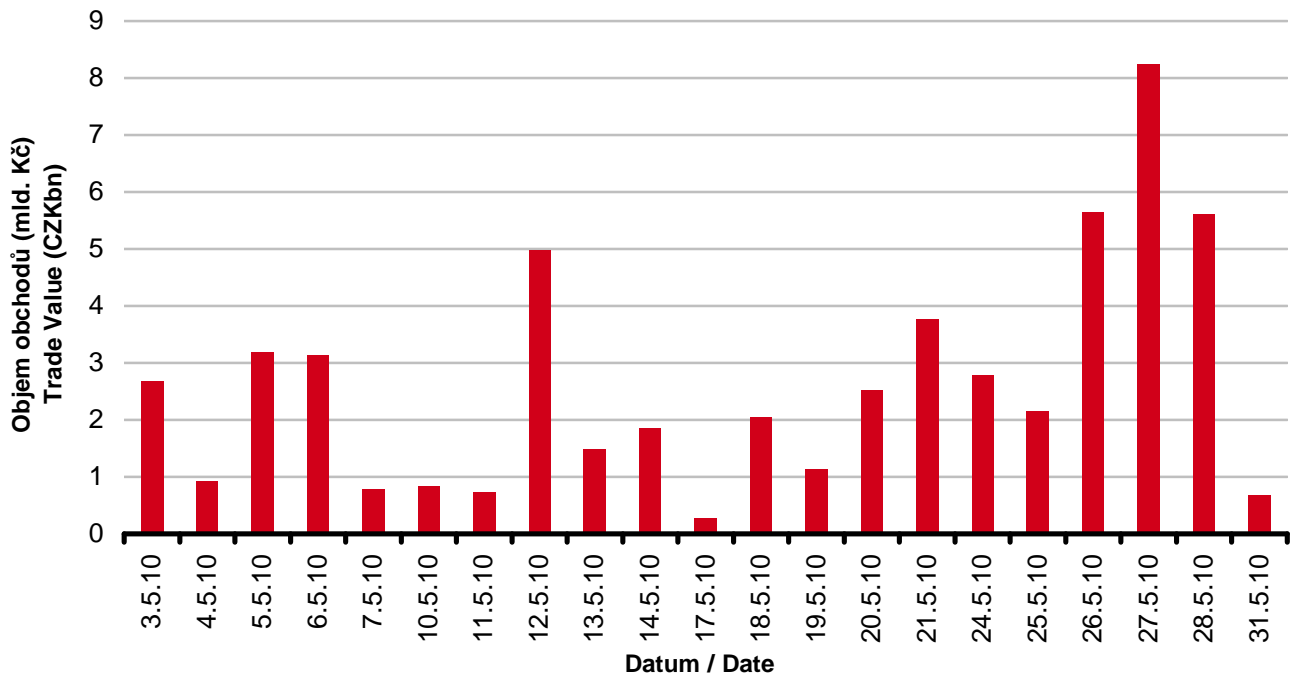
PS = Price-generating Segments, BT = Block Trades

Emise dluhopisů s největšími celkovými objemy obchodů
Bond Issues with the Highest Total Trade Value

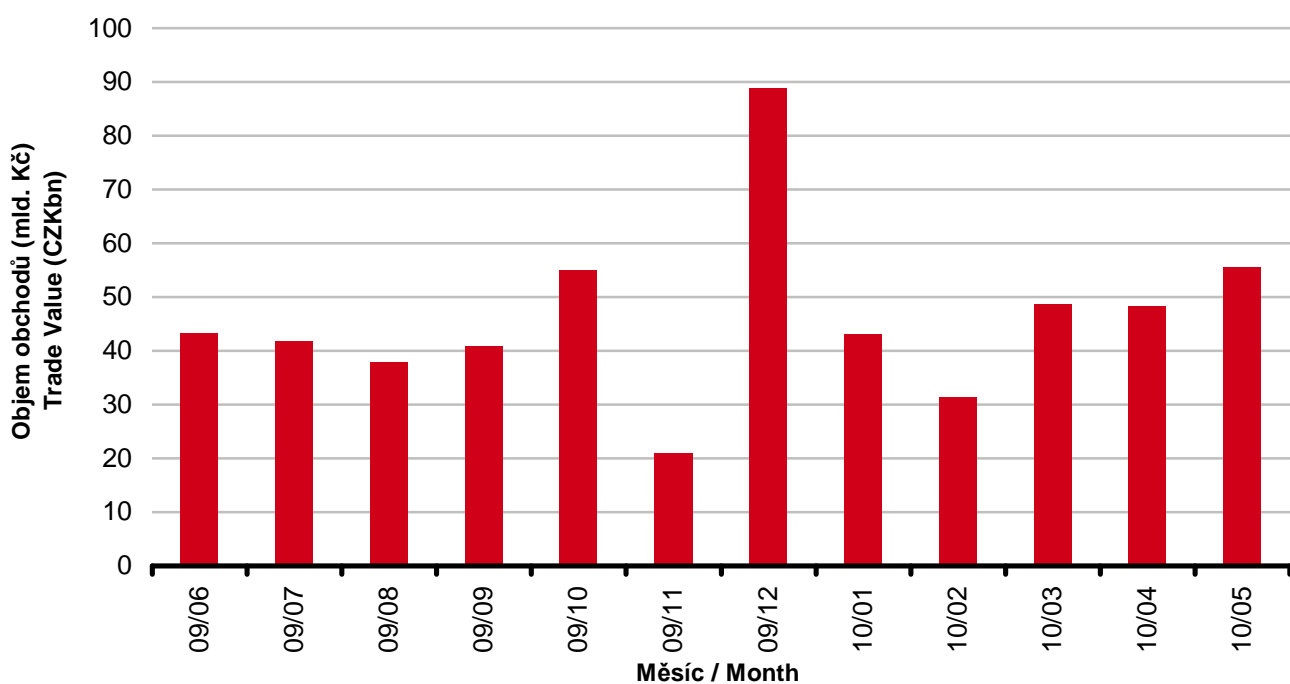
	ISIN	Název	Trh ¹⁾	Objem (mil. Kč)	Podíl (%)	Kumul. (%)
	ISIN	Issue	Market ¹⁾	Value (CZKmil)	(%)	Cumul. (%)
1	CZ0001002471	ST.DLUHOP. 5,00/19	A	8 379,738	15,09	15,09
2	CZ0001002547	ST.DLUHOP. 5,70/24	A	7 024,610	12,65	27,73
3	CZ0001002737	ST.DLUHOP. 3,40/15	A	6 114,027	11,01	38,74
4	CZ0001001887	ST.DLUHOP. 3,55/12	A	5 019,698	9,04	47,78
5	CZ0001001945	ST.DLUHOP. 4,70/22	A	4 499,223	8,10	55,88
6	CZ0001001317	ST.DLUHOP. 3,75/20	A	4 031,969	7,26	63,14
7	CZ0001002729	ST.DLUHOP. 2,80/13	A	3 106,574	5,59	68,73
8	CZ0001000764	ST.DLUHOP. 6,55/11	A	2 180,452	3,93	72,66
9	CZ0001001143	ST.DLUHOP. 3,80/15	A	2 091,162	3,76	76,42
10	CZ0001001903	ST.DLUHOP. 4,00/17	A	2 038,022	3,67	80,09
11	CZ0001000749	ST.DLUHOP. 6,95/16	A	1 894,462	3,41	83,50
12	CZ0001000814	ST.DLUHOP. 3,70/13	A	1 667,866	3,00	86,50
13	CZ0001001242	ST.DLUHOP. 2,55/10	A	1 425,411	2,57	89,07
14	CZ0003702367	ČS VAR/13	C	1 046,525	1,88	90,96
15	CZ0001002331	ST.DLUHOP. VAR/16	A	1 018,669	1,83	92,79
16	CZ0003702359	ČS 3,00/13	C	1 015,552	1,83	94,62
17	CZ0001002505	ST.DLUHOP. VAR/12	A	933,166	1,68	96,30
18	CZ0001000822	ST.DLUHOP. 4,60/18	A	507,061	0,91	97,21
19	CZ0001002158	ST.DLUHOP. 4,10/11	A	469,932	0,85	98,06
20	CZ0003501520	ČEZ 4,30/10	A	286,325	0,52	98,57

1) A=Hlavní C=Volný / A=Main C=Free

Objemy dluhopisových obchodů v hodnoceném měsíci
Trade Values in the Month under Review - Bonds



Měsíční objemy dluhopisových obchodů
Monthly Trade Values - Bonds



OSTATNÍ PRODUKTY / OTHER PRODUCTS
Derivátový trh
Derivatives Market

Finanční instrument Financial Instrument	Počet sérií Number of Series	Zobchodované kontrakty Traded Contracts	Objem (CZK) Value (CZK)	Počet obchodů Number of Trades
Futures	6	361	40 518 400,00	140

Certifikáty
Certificates

Druh certifikátu Type of Certificate	Počet emisí Number of Issues	Zobchod. kusy Traded Volume	Objem (CZK) Value (CZK)	Počet obchodů Number of Trades
Basket	2	20	19 140,00	1
Bonus	11	10 330	11 879 140,00	2
Diskont	2	0	0,00	0
Garantovaný	6	7 792	751 732,66	2
Index	21	14 975	4 017 975,00	16
Turbo	21	265 510	10 197 453,00	97

Warranty
Warrants

Počet emisí Number of Issues	Zobchod. kusy Traded Volume	Objem (CZK) Value (CZK)	Počet obchodů Number of Trades
2	0	0,00	0

Roční objemy obchodů (v mil.) / Yearly Trade Values (in mil.)

Rok Year	Akcie + PL / Shares + Units			Dluhopisy / Bonds		
	CZK	EUR ¹⁾	USD	CZK	EUR ¹⁾	USD
1993	7 129,5	212,7	241,6	1 890,5	56,2	64,5
1994	42 593,9	1 252,7	1 475,3	19 432,3	568,0	684,5
1995	125 642,8	3 671,3	4 753,5	69 764,1	2 035,3	2 633,3
1996	249 935,2	7 348,9	9 188,8	143 264,3	4 216,4	5 288,8
1997	246 301,9	6 961,2	7 897,1	433 235,6	12 053,0	13 644,5
1998	172 594,0	4 789,6	5 385,7	687 597,6	19 189,0	21 761,9
1999	163 456,7	4 425,9	4 705,3	1 024 029,0	27 801,4	29 691,6
2000	264 145,3	7 390,0	6 971,1	958 687,6	26 866,9	25 153,4
2001	128 799,1	3 780,7	3 393,5	1 858 379,7	54 615,9	49 041,9
2002	197 397,6	6 413,8	6 036,9	1 595 673,6	51 870,6	49 106,8
2003	257 442,5	8 068,6	9 187,4	1 110 103,9	34 909,5	39 246,8
2004	479 661,6	15 038,3	18 744,3	692 479,8	21 621,9	26 814,5
2005	1 041 172,9	34 957,6	43 642,8	533 241,0	17 912,3	22 382,7
2006	848 895,6	29 946,5	37 585,6	598 920,6	21 104,8	26 382,2
2007	1 013 018,8	36 528,2	50 115,8	508 858,2	18 387,8	25 231,5
2008	852 042,5	34 223,0	50 408,3	643 151,3	25 693,0	37 456,9
2009	463 858,9	17 572,3	24 510,5	585 711,5	22 087,4	30 762,4

¹⁾ V období 1993 - 1998 objem obchodů v XEU / ¹⁾ In period 1993 - 1998 - trade value in XEU

Měsíční objemy obchodů v roce 2010 (v mil.) / Monthly Trade Values in 2010 (in mil.)

Měsíc Month	Akcie / Shares			Dluhopisy / Bonds		
	CZK	EUR	USD	CZK	EUR	USD
01	37 708,2	1 443,3	2 060,1	43 096,9	1 646,4	2 359,4
02	34 498,3	1 326,8	1 814,8	31 273,4	1 204,5	1 649,5
03	29 677,5	1 162,3	1 577,6	48 726,4	1 906,2	2 592,0
04	38 743,1	1 531,1	2 053,8	48 301,3	1 909,9	2 562,0
05	46 507,2	1 808,3	2 277,4	55 543,5	2 163,6	2 707,0
06						
07						
08						
09						
10						
11						
12						
2009	187 134,3	7 271,8	9 783,8	226 941,5	8 830,6	11 869,9

Tržní kapitalizace akcií na konci roku (v mil.) / Market Capitalization at the End of the Year - Shares (in mil.)

Rok Year	Domácí akcie / Domestic shares			Zahraníční akcie / Foreign shares			Celkem / Total		
	CZK	EUR ¹⁾	USD	CZK	EUR ¹⁾	USD	CZK	EUR ¹⁾	USD
1994	353 102,9	10 333,7	12 588,8	0,0	0,0	0,0	353 102,9	10 333,7	12 588,8
1995	478 634,1	14 053,5	17 992,4	0,0	0,0	0,0	478 634,1	14 053,5	17 992,4
1996	539 242,2	15 903,1	19 729,3	0,0	0,0	0,0	539 242,2	15 903,1	19 729,3
1997	495 680,5	12 968,5	14 311,1	0,0	0,0	0,0	495 680,5	12 968,5	14 311,1
1998	416 202,1	11 884,4	13 940,8	0,0	0,0	0,0	416 202,1	11 884,4	13 940,8
1999	479 649,6	13 275,7	13 331,4	0,0	0,0	0,0	479 649,6	13 275,7	13 331,4
2000	442 893,8	12 621,7	11 712,7	0,0	0,0	0,0	442 893,8	12 621,7	11 712,7
2001	340 250,7	10 639,5	9 383,9	0,0	0,0	0,0	340 250,7	10 639,5	9 383,9
2002	357 909,5	11 326,3	11 874,5	120 128,8	3 801,5	3 985,6	478 038,3	15 127,8	15 860,1
2003	453 521,2	13 995,4	17 678,4	190 961,8	5 893,0	7 443,7	644 483,0	19 888,4	25 122,1
2004	660 289,3	21 720,0	29 551,1	315 484,7	10 377,8	14 119,4	975 774,0	32 097,8	43 670,5
2005	900 880,6	31 059,5	36 639,0	429 932,6	14 822,7	17 485,5	1 330 813,2	45 882,2	54 124,5
2006	953 895,5	34 693,4	45 693,4	638 101,0	23 207,9	30 566,2	1 591 996,5	57 901,3	76 259,7
2007	1 275 506,2	47 987,4	70 485,5	566 176,3	21 300,8	31 287,4	1 841 682,5	69 288,3	101 772,9
2008	788 650,6	29 615,1	41 758,5	303 081,3	11 381,2	16 047,9	1 091 731,9	40 996,3	57 806,4
2009	825 405,4	31 265,4	44 832,2	468 077,0	17 730,2	25 423,8	1 293 482,4	48 995,5	70 256,0

¹⁾ V období 1993 - 1998 tržní kapitalizace v XEU / ¹⁾ In period 1993 - 1998 - market capitalization in XEU

Tržní kapitalizace akciového trhu v roce 2010 (v mil.) / Shares Market Capitalization in 2010 (in mil.)

Měsíc - konec Month - end	Domácí akcie / Domestic shares			Zahraníční akcie / Foreign shares			Celkem / Total		
	CZK	EUR	USD	CZK	EUR	USD	CZK	EUR	USD
01	863 200,2	32 908,9	45 958,9	494 966,4	18 870,2	26 353,2	1 358 166,6	51 779,1	72 312,1
02	833 940,7	32 117,9	43 591,1	477 490,0	18 389,8	24 959,0	1 311 430,7	50 507,6	68 550,0
03	847 654,7	33 313,2	44 925,5	528 141,6	20 756,2	27 991,4	1 375 796,3	54 069,4	72 916,9
04	875 353,6	34 226,9	45 572,3	573 953,4	22 442,0	29 881,0	1 449 307,0	56 668,9	75 453,3
05	836 347,3	32 785,1	40 352,6	510 540,6	20 013,4	24 632,9	1 346 887,9	52 798,4	64 985,4
06									
07									
08									
09									
10									
11									
12									