

# ROČENKA 2006 **FACT BOOK**

---

BURZA CENNÝCH PAPÍRŮ PRAHA, A.S.  
PRAGUE STOCK EXCHANGE



**Index PX 50 nad hranicí 1500 bodů****6. 1. 2006**

Index PX 50 uzavřel na hodnotě 1 509,4 bodu, a poprvé tak překonal hranici 1 500 bodů.

**Zahájení obchodování s emisí akcií společnosti Erste Bank****27. 1. 2006**

Zahájeno obchodování s emisí akcií společnosti Erste Bank pod názvem EBSN ISIN AT0000506217 na hlavním trhu burzy. Objem emise činil 58 953 600 kusů a upisovací cena byla stanovena na 45 EUR (1 278 Kč).

**Ukončení výpočtu oborových indexů****1. 3. 2006**

Ukončen výpočet zbývajících oborových indexů BI07 – chemický, farmaceutický a gumárenský průmysl, BI12 – energetika a BI16 – služby.

**Nový hlavní index burzy****20. 3. 2006**

Nový hlavní index pražské burzy s názvem PX se stal rovnocenným nástupcem obou předcházejících indexů PX 50 a PX-D, jejichž výpočet byl k tomuto datu ukončen. Ve svém vývoji spojitě navázal na vývoj indexu PX 50, od kterého přebral rovněž jeho dvanáctiletou historii.

**Rekordní objem obchodů ve SPAD****13. 6. 2006**

Objem obchodů ve SPAD byl posunut na novou rekordní hodnotu 11,367 mld. Kč. Na rekordním objemu se nejvíce podílely emise ČEZ (5,581 mld. Kč), ČESKÝ TELECOM (1,889 mld. Kč) a Zentiva (1,432 mld. Kč).

**Rekordní denní změna indexu PX****15. 6. 2006**

Index PX dosáhl největšího denního přírůstku od svého výchozího data 5. dubna 1994, když si připsal 7,30 %.

**The value of the PX 50 index over 1500 points****6 January 2006**

The PX 50 Index closed at the value of 1,509.4 points, exceeding the first time value of 1,500.

**Commencing trading of the share issue of Erste Bank****27 January 2006**

Commencing trading of the share issue of Erste Bank under EBSN ISIN AT0000506217 on the Stock Exchange main market. The volume of the issue was 58,953,600 shares and the offering price was set at EUR 45 (CZK 1,278).

**Industrial indices calculation terminated****1 March 2006**

As at 1 March, 2006 the calculation of industrial indices BI07 – chemical, pharmaceutical and rubber industry, BI12 – energy industry, and BI16 – services was terminated.

**New main Stock Exchange index PX****20 March 2006**

The new main index of the Prague Stock Exchange with the name PX becomes an equal successor of indices PX 50 and PX-D, the calculation of which was terminated as at the above date. The new index resumes the development of index PX 50 and continues its twelve-year history.

**A record volume of SPAD trades****13 June 2006**

The SPAD trade volume has reached a new record of CZK 11.367 billion. This record was caused mainly by issues of ČEZ (CZK 5.581 billion), ČESKÝ TELECOM (CZK 1.889 billion) and Zentiva (CZK 1.432 billion).

**Record daily PX index fluctuation****15 June 2006**

The PX index showed its biggest daily gain since its starting date on 5 April, 1994, with growth of 7.30%.

## Nový web Burzy cenných papírů Praha

3. 7. 2006

Oficiálně zahájen provoz nových internetových stránek Burzy cenných papírů Praha [www.pse.cz](http://www.pse.cz). Spuštěním nového webu byl završen projekt změny korporátní identity společnosti, který započal změnou loga na podzim roku 2005.

## Zahájení obchodování s investičními certifikáty

4. 10. 2006

Burza zahájila obchodování s investičními certifikáty CTX AT0000454186 a CECEXT AT0000A00M07 na oficiálním volném trhu. Emitentem těchto instrumentů je Raiffeisen Centrobank AG a činnost specialisty na obou emisích vykonává člen burzy Raiffeisenbank a.s. Investiční certifikáty společnosti Raiffeisen Centrobank AG jsou prvními instrumenty tohoto typu, které byly uvedeny na pražský trh.

## Zahájení obchodování s futures kontrakty

5. 10. 2006

Burza zahájila obchodování s futures kontrakty na burzovní index PX. Tyto finanční instrumenty jsou obchodovány na regulovaném speciálním trhu burzy. Pro obchodování futures je využito prostředí obchodního segmentu SPAD.

## Index PX překonal poprvé hranici 1 600 bodů

5. 12. 2006

Index PX uzavřel na rekordní hodnotě 1 600,4 bodu a překonal předchozí maximum závěrečných hodnot 1 585,9 bodu ze dne 4. 12. 2006.

## Přijetí emise akcií společnosti ECM Real Estate Investments A.G.

7. 12. 2006

Burza zahájila obchodování s emisí akcií společnosti ECM Real Estate Investments A.G. na hlavním trhu burzy.

## New website of the Prague Stock Exchange

3 July 2006

Commencement of operation of the new website of the Prague Stock Exchange at [www.pse.cz](http://www.pse.cz). The launch of the new website completed the project of changing the corporate identity which started by the change of the logo in the fall of 2005.

## Launching investment certificates trading

4 October 2006

The Prague Stock Exchange launched trading of investment certificates CTX AT0000454186 and CECEXT AT0000A00M07 on the official free market. The issuer of these instruments is Raiffeisen Centrobank AG and the role of the specialist for both issues is carried out by Raiffeisenbank a.s., member of the Stock Exchange. Investment certificates of Raiffeisen Centrobank AG are the first instruments of this kind to be launched on the Prague market.

## Launching trading with futures contracts

5 October 2006

The Stock Exchange launched trading of futures contracts under the Stock Exchange PX index. These financial instruments are traded on the regulated special Stock Exchange market. For futures trading, the SPAD business segment environment is used.

## The PX index exceeded 1,600 points

5 December 2006

The PX Index closed at a record value of 1,600.4 points, exceeding the previous closing value maximum of 1,585.9 points of 4 December, 2006.

## Admitting the share issue of ECM Real Estate Investments A.G. to trading on the Prague Stock Exchange

7 December 2006

The Stock Exchange started trading the issue of shares of the company ECM Real Estate Investments A.G. on the Stock Exchange's main market.

### Zahájení obchodování s warranty společnosti ECM Real Estate Investments A.G.

11. 12. 2006

Burza zahájila obchodování s warranty společnosti ECM Real Estate Investments A.G. na oficiálním volném trhu.

### Přijetí emise akcií společnosti Pegas Nonwovens

18. 12. 2006

Burza zahájila obchodování s emisí akcií společnosti Pegas Nonwovens na hlavním trhu burzy.

### Rekordní hodnota indexu PX

18. 12. 2006

Index uzavřel na rekordní hranici 1 626,1 bodu.

### Rekordní roční objem obchodů v kurzotvorných segmentech

29. 12. 2006

Roční objem obchodů v kurzotvorných segmentech (SPAD, automatické obchody) dosáhl rekordní hodnoty 802,0 mld. Kč a překonal srovnatelný objem z předchozího roku o 23,0 %.

### Admitting warrants of ECM Real Estate Investments A.G. to trading on the Prague Stock Exchange

11 December 2006

The Stock Exchange started trading warrants of the company ECM Real Estate Investments A.G. on the official free market.

### Admitting the issue of shares of Pegas Nonwovens to trading on the Prague Stock Exchange

18 December 2006

The Stock Exchange started trading the share issue of the company Pegas Nonwovens on the Stock Exchange's main market.

### Record value of PX Index

18 December 2006

The PX Index closed at a record value of 1,626.1 points.

### Record annual trade value in price-generating segments

29 December 2006

The annual trade value in price-generating segments (SPAD, automatic trades) reached the record value of CZK 802.0 billion with growth of 23% compare to last year's value.

**KLÍČOVÉ ÚDAJE / KEY DATA**

	1999	2000	2001	2002	2003	2004	2005	2006
Počet burzovních dnů / Number of Trading Sessions	254	249	250	250	251	252	253	251

**TRH AKCIÍ A PODÍLOVÝCH LISTŮ / MARKET OF SHARES AND UNITS**
**Objemy obchodů / Trade Value**

Celkový objem obchodů (mld. Kč) / Total Trade Value (CZKbn)	163,457	264,145	128,799	197,398	257,442	479,662	1 041,173	848,896
Z toho: / Of which: Hlavní trh / Main Market	136,618	213,718	109,828	174,679	231,953	440,570	1 004,608	829,909
Vedlejší trh / Secondary Market	21,545	45,846	14,225	6,602	6,161	9,762	0,915	0,513
Volný trh / Free Market	5,294	4,581	4,746	16,117	19,328	29,329	35,650	18,474
Průměrný denní objem (mil. Kč) / Average Daily Trade Value (CZKm)	643,531	1 060,823	515,197	789,590	1 025,667	1 903,419	4 115,308	3 382,054
Z toho: / Of which: Hlavní + vedlejší trh / Main + Secondary Markets	622,689	1 042,426	496,213	725,122	948,663	1 787,032	3 974,399	3 308,454
Volný trh / Free Market	20,842	18,397	18,984	64,468	77,004	116,386	140,909	73,600

**Počet zobchodovaných akcií a PL / Trade Volume**

Celkem (mil. ks) / Total (mil. pieces)	772,661	822,911	546,544	804,105	830,771	1 179,107	1 764,878	1 072,104
Z toho: / Of which: Hlavní trh / Main Market	703,818	746,216	516,456	781,245	807,643	1 155,431	1 761,359	1 070,220
Vedlejší trh / Secondary Market	56,237	71,331	27,771	20,188	21,490	21,723	0,791	0,360
Volný trh / Free Market	12,606	5,364	2,317	2,672	1,637	1,953	2,728	1,524

**Tržní kapitalizace k 31. 12. / Market Capitalization at Dec. 31**

Celkem (mld. Kč) / Total (CZKbn)	479,650	442,894	340,251	478,038	644,483	975,774	1 330,813	1 591,997
Z toho: / Of which: Hlavní trh / Main Market	266,484	258,041	220,433	338,951	475,027	778,342	1 207,866	1 520,217
Vedlejší trh / Secondary Market	150,300	118,860	76,326	90,740	114,125	137,635	81,103	44,094
Volný trh / Free Market	62,866	65,992	43,492	48,347	55,331	59,797	41,845	27,685

**Počty emisí k 31. 12. / Number of Issues at Dec. 31**

Celkem / Total	195	151	102	79	65	55	39	32
Z toho: / Of which: Hlavní trh / Main Market	8	5	5	5	5	6	8	10
Vedlejší trh / Secondary Market	81	60	48	41	34	29	19	11
Volný trh / Free Market	106	86	49	33	26	20	12	11

**Indexy k 31. 12. / Indices at Dec. 31**

PX	489,7	478,5	394,6	460,7	659,1	1 032,0	1 473,0	1 588,9
PX-GLOB	587,9	570,6	492,9	576,8	816,9	1 232,7	1 811,3	1 987,4

**TRH DLUHOPISŮ / MARKET OF BONDS**
**Objemy obchodů / Trade Value**

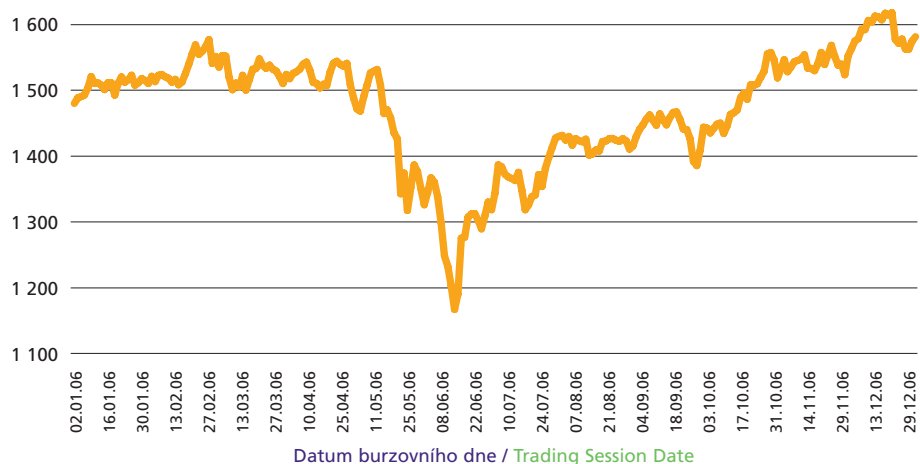
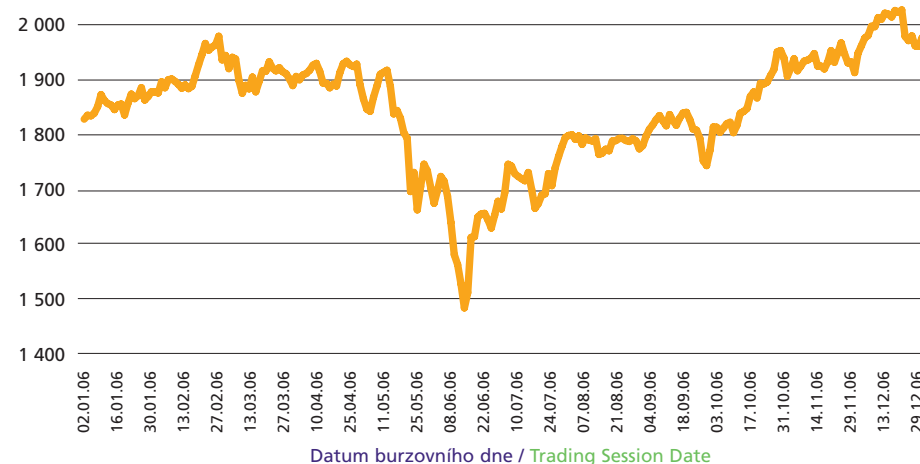
Celkový objem obchodů (mld. Kč) / Total Trade Value (CZKbn)	1 024,029	958,688	1 858,380	1 595,674	1 110,104	692,480	533,241	598,921
Z toho: / Of which: Hlavní trh / Main Market	785,026	732,224	1 641,881	1 453,036	1 027,163	610,591	484,198	543,804
Vedlejší trh / Secondary Market	2,790	19,181	91,735	65,640	53,148	43,697	14,833	11,812
Volný trh / Free Market	236,213	207,283	124,764	76,998	29,793	38,192	34,210	43,304

**Počty emisí k 31. 12. / Number of Issues at Dec. 31**

Celkem / Total	95	94	84	74	81	79	96	110
Z toho: / Of which: Hlavní trh / Main Market	30	30	28	20	27	24	27	28
Vedlejší trh / Secondary Market	3	11	14	18	20	20	15	15
Volný trh / Free Market	62	53	42	36	34	35	54	67

## BURZOVNÍ INDEXY V ROCE 2006 / EXCHANGE INDICES IN 2006

	Hodnota 31. 12. 2005 Value Dec. 31, 2005	Hodnota 31. 12. 2006 Value Dec. 31, 2006	Změna (%) Change (%)	Roční maximum Annual Max.	Datum maxima Date of Annual Max.	Roční minimum Annual Min.	Datum minima Date of Annual Min.
PX	1 473,0	1 588,9	7,87	1 626,1	18. 12. 2006	1 166,6	13. 6. 2006
PX-GLOB	1 811,3	1 987,4	9,72	2 031,5	18. 12. 2006	1 477,7	13. 6. 2006

VÝVOJ INDEXU PX V ROCE 2006  
PX INDEX – DEVELOPMENT IN 2006VÝVOJ INDEXU PX-GLOB V ROCE 2006  
PX-GLOB INDEX – DEVELOPMENT IN 2006

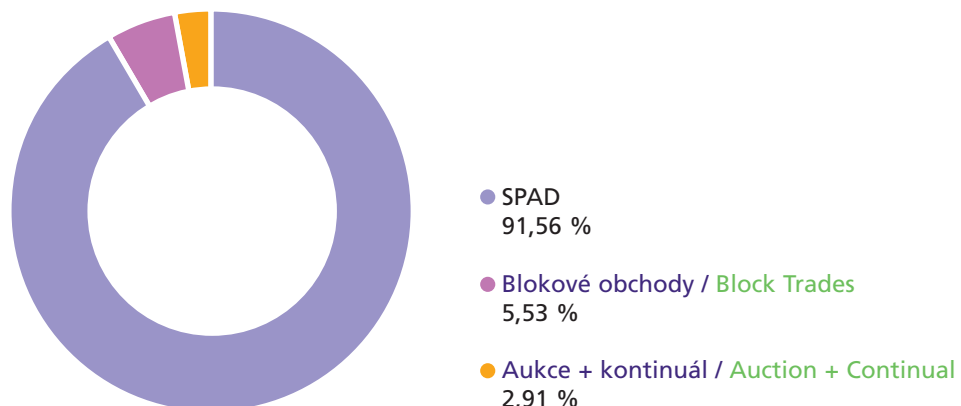
HODNOTY INDEXU PX V ROCE 2006 / PX INDEX IN 2006

Den Day	I. Jan.	II. Feb.	III. March	IV. April	V. May	VI. June	VII. July	VIII. Aug.	IX. Sep.	X. Oct.	XI. Nov.	XII. Dec.
1		1 516,5	1 558,2			1 347,7		1 428,9	1 452,4		1 553,3	1 582,2
2	<b>1 485,6</b>	1 527,6	1 541,8		1 477,0	1 370,4		1 434,4		1 439,9	1 534,7	
3	1 494,2	1 519,4	<b>1 559,8</b>	1 532,2	1 473,7		1 387,4	1 420,9		1 446,6	1 542,1	
4	1 496,1			1 534,5	1 496,2		1 375,7	1 431,0	1 461,3	1 453,4		1 585,9
5	1 498,6			1 538,7	1 513,9	1 363,6			1 467,8	1 455,2		1 600,4
6	1 509,4	1 529,1	1 558,9	1 546,4		1 340,7			1 459,3	<b>1 439,1</b>	1 550,1	1 599,8
7		1 530,4	1 525,9	1 549,6		1 300,8	1 371,6	1 427,9	1 451,8		1 552,1	1 614,1
8		1 526,8	1 506,8			1 249,5		1 426,2	1 469,4		1 554,2	1 611,6
9	1 527,2	1 524,6	1 517,1		1 532,9	1 233,2		1 430,2		1 450,5	1 561,0	
10	1 516,5	1 518,5	1 510,8	1 536,8	1 535,4		1 369,3	<b>1 405,5</b>		1 468,6	1 540,1	
11	1 517,3			1 518,1	<b>1 538,2</b>		1 366,2	1 407,3	1 460,1	1 471,0		1 620,9
12	1 513,9			1 516,6	1 513,5	1 203,1	1 378,8		1 452,4	1 475,4		1 619,6
13	1 507,0	1 522,8	1 529,1	1 509,6		<b>1 166,6</b>	1 351,4		1 463,7	1 494,5	1 539,7	1 615,1
14		<b>1 514,5</b>	<b>1 506,2</b>	1 515,3		1 190,0	<b>1 320,9</b>	1 413,5	1 471,7		1 536,3	1 625,3
15		1 518,9	1 522,3		1 469,9	1 276,9		1 411,8	<b>1 472,4</b>		1 547,2	1 622,5
16	1 517,8	1 531,5	1 538,4		1 475,7	1 278,3		1 426,6		1 501,4	1 564,5	
17	1 517,5	1 546,2	1 539,7		1 463,1		1 328,4	1 427,4		1 491,8		
18	1 498,4			1 513,0	1 440,0		1 341,4	1 431,0	1 460,9	1 514,6		<b>1 626,1</b>
19	1 516,6			1 533,8	1 430,7	1 309,4	1 343,8		1 445,9	1 513,6		1 584,8
20	1 526,7	1 562,0	1 554,6	1 547,9		1 314,4	1 375,4		1 445,0	1 516,1	1 545,9	1 578,6
21		1 576,4	1 544,3	<b>1 550,9</b>		1 315,0	1 356,9	1 431,3	1 431,1		1 560,6	1 585,3
22		1 561,5	1 539,9		1 345,7	1 304,6		1 428,5	1 396,1		<b>1 575,5</b>	1 569,8
23	1 518,4	1 566,2	1 544,9		1 377,7	1 291,4		1 426,9		1 526,0	1 558,5	
24	1 522,2	1 573,4	1 538,5	1 546,1	<b>1 319,9</b>		1 385,0	1 431,1		1 535,2	1 544,8	
25	<b>1 529,2</b>			1 543,3	1 355,3		1 402,0	1 427,7	<b>1 389,3</b>	1 562,4		
26	1 513,8			1 547,7	1 390,3	1 311,0	1 417,0		1 412,9	<b>1 564,5</b>		
27	1 517,6	<b>1 584,4</b>	1 535,7	1 514,9		1 332,9	1 431,8		1 448,7	1 552,8	1 546,4	<b>1 569,6</b>
28		1 547,5	1 527,1	<b>1 493,7</b>		1 321,0	1 434,5	1 414,8			<b>1 530,0</b>	1 582,0
29			1 516,4		1 379,8	1 346,3		1 419,5	1 447,5		1 559,5	1 588,9
30	1 524,1		1 530,5		1 353,6	<b>1 390,4</b>		1 434,3		1 525,1	1 570,6	
31	1 521,2		1 523,9		1 328,7		<b>1 436,1</b>	<b>1 445,5</b>		1 538,5		
Min.	1 485,6	1 514,5	1 506,2	1 493,7	1 319,9	1 166,6	1 320,9	1 405,5	1 389,3	1 439,1	1 530,0	1 569,6
Max.	1 529,2	1 584,4	1 559,8	1 550,9	1 538,2	1 390,4	1 436,1	1 445,5	1 472,4	1 564,5	1 575,5	1 626,1
Průměr / Average	1 513,2	1 539,9	1 533,5	1 531,0	1 438,6	1 298,1	1 377,6	1 425,3	1 448,0	1 497,1	1 550,8	1 599,1

## PŘEHLED OBJEMŮ OBCHODŮ V ROCE 2006 / TRADE VALUE BY MARKET – 2006 REVIEW

Trh Market		Objem (tis. Kč) Value (CZK 000s)	Zobchodované CP (ks) Volume (pieces)	Počet obchodů Number of transactions
Hlavní trh Main Market	KS / PS	784 698 940,723	1 014 792 953	542 597
	BO / BT	45 209 851,922	55 426 741	2 862
	Celkem / Total	829 908 792,645	1 070 219 694	545 459
Vedlejší trh Secondary Market	KS / PS	95 235,185	69 158	1 551
	BO / BT	417 975,375	290 623	5
	Celkem / Total	513 210,560	359 781	1 556
Volný trh Free Market	KS / PS	17 183 906,934	1 445 436	20 745
	BO / BT	1 289 710,368	78 746	271
	Celkem / Total	18 473 617,302	1 524 182	21 016
Celkem Total	KS / PS	801 978 082,841	1 016 307 547	564 893
	BO / BT	46 917 537,665	55 796 110	3 138
	Celkem / Grand Total	848 895 620,506	1 072 103 657	568 031

KS = Kurzotvorné segmenty / PS = Price-generating Segments  
BO = Blokované obchody / BT = Block Trades

 STRUKTURA OBJEMŮ AKCIOVÝCH OBCHODŮ V ROCE 2006  
 TRADE VALUE STRUCTURE IN 2006 – SHARES




## MEZIROČNÍ POROVNÁNÍ VÝSLEDKŮ OBCHODOVÁNÍ / TRADING RESULTS – YEAR-TO-YEAR COMPARISON

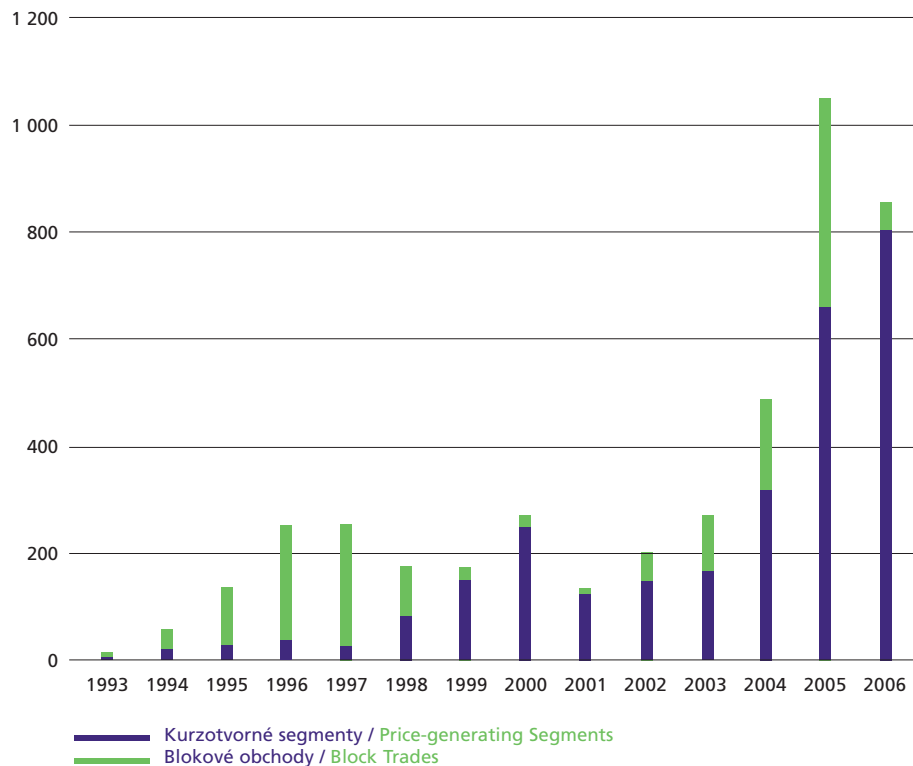
	Objem v r. 2005	Objem v r. 2006	Roční změna	Průměr v seanci v r. 2005	Průměr v seanci v r. 2006	Roční změna
Trh Market	(mil. Kč) 2005 Value	(mil. Kč) 2006 Value	(%) Change	(mil. Kč) 2005 Session Average (CZKm)	(mil. Kč) 2006 Session Average (CZKm)	(%) Change
Kurzotvorné segmenty / Price-generating Segments						
Hlavní / Main	626 401,4	784 698,9	25,3	2 475,9	3 126,3	26,3
Vedlejší / Secondary	324,3	95,2	-70,6	1,3	0,4	-70,4
Volný / Free	25 122,0	17 183,9	-31,6	99,3	68,5	-31,1
Celkem / Total	651 847,6	801 978,1	23,0	2 576,5	3 195,1	24,0
Celkem / Total						
Hlavní / Main	1 004 607,8	829 908,8	-17,4	3 970,8	3 306,4	-16,7
Vedlejší / Secondary	915,2	513,2	-43,9	3,6	2,0	-43,5
Volný / Free	35 649,9	18 473,6	-48,2	140,9	73,6	-47,8
Celkem / Total	1 041 172,9	848 895,6	-18,5	4 115,3	3 382,1	-17,8

## OBJEMY OBCHODŮ V ČLENĚNÍ NA KS A BO – AKCIE + PL / TRADE VALUES BROKEN DOWN BY PS AND BT – SHARES + UNITS

	Celkový objem (mil. Kč) Total Value (CZKm)	Kurzotvorné segmenty (KS) Price-generating Segments (PS)		Blokové obchody (BO) Block Trades (BT)	
		Objem (mil. Kč) Value (CZKm)	Podíl (%) (%)	Objem (mil. Kč) Value (CZKm)	Podíl (%) (%)
1993	7 129,5	1 227,0	17,21	5 902,6	82,79
1994	42 593,9	15 552,3	36,51	27 041,6	63,49
1995	125 642,8	21 831,7	17,38	103 811,0	82,62
1996	249 935,2	28 680,5	11,48	221 254,7	88,52
1997	246 301,9	22 030,2	8,94	224 271,7	91,06
1998	172 594,0	72 018,9	41,73	100 575,1	58,27
1999	163 456,7	142 226,4	87,01	21 230,3	12,99
2000	264 145,3	245 827,8	93,07	18 317,5	6,93
2001	128 799,1	118 884,4	92,30	9 914,7	7,70
2002	197 397,6	140 395,2	71,12	57 002,4	28,88
2003	257 442,5	162 970,6	63,30	94 471,9	36,70
2004	479 661,6	312 432,8	65,14	167 228,8	34,86
2005	1 041 172,9	651 847,6	62,61	389 325,2	37,39
2006	848 895,6	801 978,1	94,47	46 917,5	5,53
01/06	79 161,1	54 562,2	68,93	24 598,9	31,07
02/06	62 901,3	57 109,6	90,79	5 791,8	9,21
03/06	81 925,2	80 315,3	98,03	1 610,0	1,97
04/06	55 061,4	53 837,6	97,78	1 223,8	2,22
05/06	103 824,2	100 525,2	96,82	3 298,9	3,18
06/06	102 830,5	100 811,1	98,04	2 019,4	1,96
07/06	55 968,2	55 082,4	98,42	885,8	1,58
08/06	52 682,5	51 938,7	98,59	743,8	1,41
09/06	60 744,5	59 047,6	97,21	1 696,9	2,79
10/06	67 252,0	64 027,1	95,20	3 224,8	4,80
11/06	67 629,0	66 547,7	98,40	1 081,3	1,60
12/06	58 915,7	58 173,6	98,74	742,1	1,26

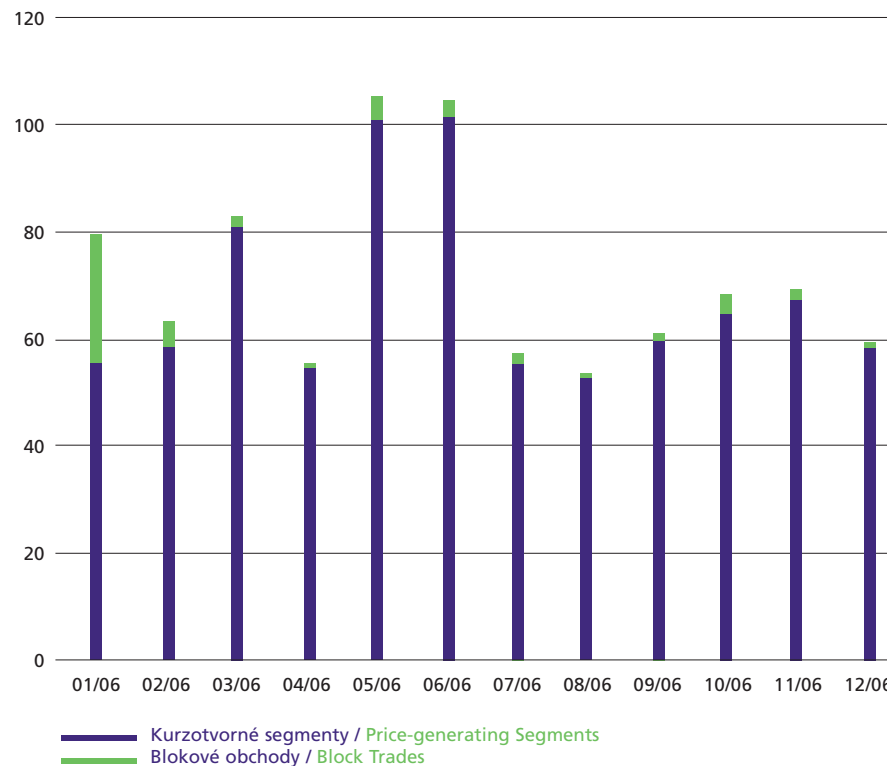
**VÝVOJ ROČNÍCH OBJEMŮ OBCHODŮ V ČLENĚNÍ  
NA KS A BO – AKCIE + PL  
YEARLY TRADE VALUES BROKEN DOWN  
BY PS AND BT – SHARES + UNITS**

Objem obchodů (mld. Kč)  
Trade Value (CZKbn)



**VÝVOJ MĚSÍČNÍCH OBJEMŮ OBCHODŮ V ROCE 2006 V ČLENĚNÍ  
NA KS A BO  
MONTHLY TRADE VALUES – DEVELOPMENT IN 2006 – BROKEN DOWN  
BY PS AND BT**

Objem obchodů (mld. Kč)  
Trade Value (CZKbn)



## OBOROVÉ OBJEMY AKCIOVÝCH OBCHODŮ A JEJICH PODÍLY NA CELKU / SHARES – TRADE VALUES BY SECTOR AND AS PERCENTAGE OF THE TOTAL VALUE

Číslo Number	Obor Sector	Objem KS (mil. Kč) PS Value (CZKm)	Podíl (%) (%)	Objem BO (mil. Kč) BT Value (CZKm)	Podíl (%) (%)	Objem celkem (mil. Kč) Total Value (CZKm)	Podíl (%) (%)
1	Zemědělství / Agriculture	0,000	0,00	0,000	0,00	0,000	0,00
2	Výroba potravin / Food Production	0,209	0,00	0,000	0,00	0,209	0,00
3	Výroba nápojů a tabáku / Beverages and Tobacco Production	17 159,910	2,14	1 289,710	2,75	18 449,621	2,17
4	Těžba, zpracování nerostů a rud / Extraction and Processing of Minerals and Ores	61,327	0,01	0,000	0,00	61,327	0,01
5	Textilní, oděvní, kožedělný / Production of Textiles, Wearing Apparel and Leather	3 309,344	0,41	43,866	0,09	3 353,209	0,40
6	Dřevařský, papírenský / Production of Wood, Paper and Products	4,120	0,00	0,000	0,00	4,120	0,00
7	Chemický, farmaceutický, guma / Production of Chemicals, Pharmaceuticals, Rubber	147 596,527	18,40	8 107,676	17,28	155 704,203	18,34
8	Stavebnictví, stavební hmoty / Building, Building Materials	23,270	0,00	22,205	0,05	45,475	0,01
9	Hutnictví, zpracování kovů / Metallurgy, Metal Products	0,000	0,00	0,000	0,00	0,000	0,00
10	Strojírenství / Engineering	0,041	0,00	0,000	0,00	0,041	0,00
11	Elektrotechnika, elektronika / Electrical Engineering, Electronics	0,000	0,00	0,000	0,00	0,000	0,00
12	Energetika / Power Generation	328 325,481	40,94	19 179,272	40,88	347 504,754	40,94
13	Doprava, spoje / Transport, Communications	93 268,087	11,63	5 401,817	11,51	98 669,904	11,62
14	Obchod / Trade	0,177	0,00	0,000	0,00	0,177	0,00
15	Peněžnictví / Finance and Banking	158 275,902	19,74	10 465,201	22,31	168 741,103	19,88
16	Služby / Services	29 592,004	3,69	1 530,399	3,26	31 122,403	3,67
17	Bižuterie, sklo a keramika / Jewelry, Glass, Pottery and China	0,000	0,00	0,000	0,00	0,000	0,00
18	Investiční fondy / Investment Funds	0,000	0,00	0,000	0,00	0,000	0,00
19	Ostatní / Others	24 361,682	3,04	877,391	1,87	25 239,073	2,96
	<b>CELKEM / TOTAL</b>	<b>801 978,083</b>	<b>100,00</b>	<b>46 917,538</b>	<b>100,00</b>	<b>848 895,621</b>	<b>100,00</b>

KS = Kurzotvorné segmenty / PS = Price-generating Segments

BO = Blokované obchody / BT = Block Trades

**EMISE AKCIÍ S NEJVĚTŠÍMI CELKOVÝMI OBJEMY OBCHODŮ V ROCE 2006 / ISSUES OF SHARES WITH THE HIGHEST TOTAL TRADE VALUE IN 2006**

Poř. Rank	ISIN	Název Issuer	Trh <sup>1)</sup> Market <sup>1)</sup>	Objem (mil. Kč) Value (CZKm)	Podíl <sup>2)</sup> (%) (%) <sup>2)</sup>	Kumul. <sup>2)</sup> (%) Cumul. <sup>2)</sup> (%)
1.	CZ0005112300	ČEZ	A	347 499,004	40,94	40,94
2.	NL0000405173	ZENTIVA	A	107 218,190	12,63	53,57
3.	CZ0008019106	KOMERČNÍ BANKA	A	105 570,782	12,44	66,00
4.	CZ0009093209	TELEFÓNICA O2 C.R.	A	98 669,904	11,62	77,63
5.	AT0000652011	ERSTE BANK	A	58 092,968	6,84	84,47
6.	CZ0009091500	UNIPETROL	A	48 461,942	5,71	90,18
7.	LU0122624777	ORCO	A	28 062,036	3,31	93,48
8.	BMG200452024	CETV	A	25 239,073	2,97	96,46
9.	CS0008418869	PHILIP MORRIS ČR	C	18 449,621	2,17	98,63
10.	AT0000506217	EBSN	A	5 077,354	0,60	99,23

<sup>1)</sup> A = Hlavní trh / Main Market B = Vedlejší trh / Secondary Market C = Volný trh / Free Market

<sup>2)</sup> Podíl a kumulativní podíl se vztahují k celkovému objemu obchodů akcií. / Both percentage and cumulative percentage relate to the total trade value of shares.

**EMISE S NEJVĚTŠÍMI OBJEMY OBCHODŮ VE SPAD A V AUTOMATICKÝCH OBCHODECH (AUKCE + KONTINUÁL) V ROCE 2006 / ISSUES WITH THE HIGHEST TRADE VALUE IN SPAD AND IN AUTOMATIC TRADES (AUCTION + CONTINUAL) IN 2006**

SPAD / SPAD				AUKCE + KONTINUÁL / AUCTION + CONTINUAL				
ISIN	Název	Objem (mil. Kč)	Podíl (%)	Poř.	ISIN	Název	Objem (mil. Kč)	Podíl (%)
ISIN	Issuer	Value (CZKm)	(%)	Rank	ISIN	Issuer	Value (CZKm)	(%)
CZ0005112300	ČEZ	317 345,063	40,83	1.	CZ0005112300	ČEZ	10 974,669	44,41
NL0000405173	ZENTIVA	99 059,677	12,74	2.	CZ0009093209	TELEFÓNICA O2 C.R.	3 813,767	15,43
CZ0008019106	KOMERČNÍ BANKA	96 967,011	12,47	3.	CZ0008019106	KOMERČNÍ BANKA	2 632,106	10,65
CZ0009093209	TELEFÓNICA O2 C.R.	89 454,319	11,51	4.	CZ0009091500	UNIPETROL	2 354,581	9,53
AT0000652011	ERSTE BANK	54 011,569	6,95	5.	NL0000405173	ZENTIVA	2 333,908	9,45
CZ0009091500	UNIPETROL	43 824,291	5,64	6.	AT0000652011	ERSTE BANK	895,131	3,62
LU0122624777	ORCO	26 544,938	3,42	7.	CS0008418869	PHILIP MORRIS ČR	495,133	2,00
BMG200452024	CETV	24 069,495	3,10	8.	LU0122624777	ORCO	398,700	1,61
CS0008418869	PHILIP MORRIS ČR	16 664,778	2,14	9.	BMG200452024	CETV	292,187	1,18
AT0000506217	EBSN	3 709,045	0,48	10.	LU0275164910	PEGAS NONWOVENS	181,538	0,73
LU0275164910	PEGAS NONWOVENS	3 127,806	0,40	11.	LU0259919230	ECM	158,234	0,64
LU0259919230	ECM	2 489,867	0,32	12.	CZ0005102350	SEVEROČESKÉ DOLY	61,327	0,25
						<b>1 – 12</b>	<b>24 591,281</b>	<b>99,52</b>
	<b>CELKEM / TOTAL</b>	<b>777 267,858</b>	<b>100,00</b>			<b>CELKEM / TOTAL</b>	<b>24 710,225</b>	<b>100,00</b>

SUMARIZACE TRŽNÍCH KAPITALIZACÍ – AKCIE / MARKET CAPITALIZATION SUMMARY – SHARES

Trh Market	31. 12. 2005 / Dec. 31, 2005		31. 12. 2006 / Dec. 31, 2006	
	Tržní kapitalizace (mil. Kč) Market Capitalization (CZKm)	Počet emisí Number of Issues	Tržní kapitalizace (mil. Kč) Market Capitalization (CZKm)	Počet emisí Number of Issues
Hlavní / Main	1 207 865,9	8	1 520 217,5	10
Vedlejší / Secondary	81 102,7	19	44 094,1	11
Volný / Free	41 844,6	12	27 684,9	11
Celkem / Total	1 330 813,2	39	1 591 996,5	32
Z toho: / Of which: Domácí emise / Domestic Issues	900 880,6	35	953 895,5	26
Zahraniční emise / Foreign Issues	429 932,6	4	638 101,0	6

TRŽNÍ KAPITALIZACE OBORŮ (AKCIE) K 31. 12. 2006 / MARKET CAPITALIZATION BY SECTOR (SHARES) AT DEC. 31, 2006

Obor Sector	Počet emisí Number of Issues	Tržní kapitalizace (mil. Kč) Market Cap. (CZKm)	Podíl (%) (%)
Výroba potravin / Food Production	1	760,8	0,05
Výroba nápojů a tabáku / Beverages and Tobacco Production	1	20 744,5	1,30
Textilní, oděvní, kožedělný / Production of Textiles, Wearing Apparel and Leather	2	7 280,0	0,46
Dřevařský, papírenský / Production of Wood, Paper and Products	1	123,4	0,01
Chemický, farmaceutický, guma / Production of Chemicals, Pharmaceuticals, Rubber	5	94 345,2	5,93
Strojírenství / Engineering	1	619,0	0,04
Energetika / Power Generation	9	609 917,5	38,31
Doprava, spoje / Transport, Communications	2	153 895,8	9,67
Obchod / Trade	1	591,1	0,04
Peněžnictví / Finance and Banking	2	622 581,7	39,11
Služby / Services	6	30 958,9	1,94
Ostatní / Others	1	50 178,6	3,14
<b>CELKEM / TOTAL</b>	<b>32</b>	<b>1 591 996,5</b>	<b>100,00</b>

EMISE AKCIÍ S NEJVĚTŠÍMI TRŽNÍMI KAPITALIZACEMI K 31. 12. 2006 / ISSUES OF SHARES WITH THE HIGHEST MARKET CAPITALIZATION AT DEC. 31, 2006

Poř.	ISIN	Název	Trh <sup>1)</sup>	Kurz (Kč)	Tržní kapitalizace (mil. Kč)	Podíl <sup>2)</sup> (%)	Kumul. <sup>2)</sup> (%)
Rank	ISIN	Issuer	Market <sup>1)</sup>	Price (CZK)	Market Capitalization (CZKm)	(%) <sup>2)</sup>	Cumul. <sup>2)</sup> (%)
1.	CZ0005112300	ČEZ	A	960,00	568 522,4	35,71	35,71
2.	AT0000652011	ERSTE BANK	A	1 601,00	504 789,2	31,71	67,42
3.	CZ0009093209	TELEFÓNICA O2 C.R.	A	476,00	153 314,8	9,63	77,05
4.	CZ0008019106	KOMERČNÍ BANKA	A	3 099,00	117 792,5	7,40	84,45
5.	BMG200452024	CETV	A	1 462,00	50 178,6	3,15	87,60
6.	NL0000405173	ZENTIVA	A	1 268,00	48 356,7	3,04	90,64
7.	CZ0009091500	UNIPETROL	A	234,30	42 486,7	2,67	93,31
8.	LU0122624777	ORCO	A	2 755,00	22 478,2	1,41	94,72
9.	CS0008418869	PHILIP MORRIS ČR	C	10 840,00	20 744,5	1,30	96,02
10.	CZ0005078154	PRAŽSKÁ ENERGETIKA	B	4 251,00	10 856,3	0,68	96,70
11.	CZ0005078956	JM PLYNÁRENSKÁ	B	7 889,00	7 773,9	0,49	97,19
12.	LU0275164910	PEGAS NONWOVENS	A	753,00	6 949,7	0,44	97,63
13.	CZ0005084459	SM PLYNÁRENSKÁ	B	4 260,00	6 271,9	0,39	98,02
14.	LU0259919230	ECM	A	1 432,00	5 348,5	0,34	98,36
15.	CZ0005084350	PRAŽSKÁ PLYNÁRENSKÁ	B	5 020,00	4 770,7	0,30	98,66
16.	CZ0005092551	VČ PLYNÁRENSKÁ	B	6 510,00	4 127,3	0,26	98,92
17.	CZ0005078758	ZČ PLYNÁRENSKÁ	B	7 208,00	3 698,6	0,23	99,15
18.	CZ0005078659	STČ PLYNÁRENSKÁ	B	6 719,00	2 879,9	0,18	99,33
19.	CZ0009055158	PRAŽSKÉ SLUŽBY	C	840,00	1 307,1	0,08	99,41
20.	CZ0005091355	PARAMO	C	886,00	1 178,4	0,07	99,49

<sup>1)</sup> A = Hlavní trh / Main Market B = Vedlejší trh / Secondary Market C = Volný trh / Free Market

<sup>2)</sup> Podíl a kumulativní podíl se vztahují k celkové tržní kapitalizaci akcií. / Both percentage and cumulative percentage relate to the total market capitalization for shares.

**EMISE AKCIÍ S NEJVĚTŠÍM RŮSTEM KURZŮ (OBJEM KS NAD 250 000 Kč) /**  
**ISSUES OF SHARES WITH THE HIGHEST PRICE RISE (PS VALUE ABOVE CZK 250,000)**

Poř.	ISIN	Název	Kurz 31. 12. 2005	Kurz 31. 12. 2006	Změna (%)	Objem v KS (tis. Kč)	Objem BO (tis. Kč)	Celkem (tis. Kč)
Rank	ISIN	Issuer	Price at Dec. 31, 2005	Price at Dec. 31, 2006	Change (%)	PS Value (CZK 000s)	BT Value (CZK 000s)	Total Value (CZK 000s)
1.	LU0122624777	ORCO	1 809,00	2 755,00	52,3	26 943 638	1 118 398	28 062 036
2.	CZ0005112300	ČEZ	736,30	960,00	30,4	328 319 732	19 179 272	347 499 004
3.	AT0000652011	ERSTE BANK	1 372,00	1 601,00	16,7	54 906 700	3 186 268	58 092 968
4.	NL0000405173	ZENTIVA	1 136,00	1 268,00	11,6	101 393 584	5 824 606	107 218 190
5.	CS0008424958	SPOLANA	148,00	155,00	4,7	4 491	0	4 491
6.	BMG200452024	CETV	1 409,00	1 462,00	3,8	24 361 682	877 391	25 239 073
7.	CZ0009091500	UNIPETROL	232,50	234,30	0,8	46 178 872	2 283 070	48 461 942
8.								
9.								
10.								

**EMISE AKCIÍ S NEJVĚTŠÍM POKLESEM KURZŮ (OBJEM KS NAD 250 000 Kč) /**  
**ISSUES OF SHARES WITH THE HIGHEST PRICE DECLINE (PS VALUE ABOVE CZK 250,000)**

Poř.	ISIN	Název	Kurz 31. 12. 2005	Kurz 31. 12. 2006	Změna (%)	Objem v KS (tis. Kč)	Objem BO (tis. Kč)	Celkem (tis. Kč)
Rank	ISIN	Issuer	Price at Dec. 31, 2005	Price at Dec. 31, 2006	Change (%)	PS Value (CZK 000s)	BT Value (CZK 000s)	Total Value (CZK 000s)
1.	CS0008418869	PHILIP MORRIS ČR	18 251,00	10 840,00	-40,6	17 159 910	1 289 710	18 449 621
2.	CZ0005078659	STČ PLYNÁRENSKÁ	7 751,00	6 719,00	-13,3	317	0	317
3.	CZ0008019106	KOMERČNÍ BANKA	3 441,00	3 099,00	-9,9	99 599 118	5 971 664	105 570 782
4.	CZ0009093209	TELEFÓNICA O2 C.R.	524,50	476,00	-9,2	93 268 087	5 401 817	98 669 904
5.	CZ0005091355	PARAMO	960,00	886,00	-7,7	8 005	0	8 005
6.	CZ0005092858	SPOLEK CH. HUT. VÝR.	321,00	300,00	-6,5	11 575	0	11 575
7.	CZ0005005850	JČ PAPIRNY VĚTRNÍ	54,00	50,50	-6,5	4 120	0	4 120
8.	CZ0005078154	PRAŽSKÁ ENERGETIKA	4 401,00	4 251,00	-3,4	552	0	552
9.								
10.								



INDIKÁTORY AKCIOVÉHO TRHU \*) / SHARE MARKET INDICATORS \*)

Období Period	2005			2006		
	P/E	P/BV	Div. výnos (%) Divid. Yield (%)	P/E	P/BV	Div. výnos (%) Divid. Yield (%)
01	19,86	1,77	3,89	25,93	2,86	1,72
02	21,62	1,97	3,58	26,44	2,91	1,66
03	21,51	1,91	3,69	27,75	2,85	1,70
04	16,57	1,90	3,16	20,69	2,81	3,93
05	16,26	1,91	3,35	17,33	1,86	4,73
06	17,17	2,02	2,40	18,50	1,98	4,38
07	18,60	2,16	2,25	19,43	2,08	4,16
08	20,97	2,44	2,03	19,68	2,09	4,09
09	23,93	2,63	1,86	18,91	2,01	4,25
10	22,46	2,47	1,99	20,30	2,23	3,96
11	22,91	2,52	1,95	21,15	2,32	3,80
12	24,22	2,67	1,85	21,72	2,37	3,78

\*) Zahrnutý domácí emise akcií z hlavního a vedlejšího trhu.

\*) Included domestic share issues from Main and Secondary Markets.

## PŘEHLED OBJEMŮ OBCHODŮ V ROCE 2006 / TRADE VALUE BY MARKET – 2006 REVIEW

Trh Market		Objem (tis. Kč) Value (CZK 000s)	Zobchodované CP (ks) Volume (pcs)	Počet obchodů Number of transactions
Hlavní trh Main Market	KS / PS	4 625,697	452	28
	BO / BT	543 799 454,232	51 935 936	7 751
	Celkem / Total	543 804 079,929	51 936 388	7 779
Vedlejší trh Secondary Market	KS / PS	0,000	0	0
	BO / BT	11 812 201,264	489 611	501
	Celkem / Total	11 812 201,264	489 611	501
Volný trh Free Market	KS / PS	73 718,448	6 997	246
	BO / BT	43 230 640,851	2 678 530	621
	Celkem / Total	43 304 359,299	2 685 527	867
Celkem Total	KS / PS	78 344,145	7 449	274
	BO / BT	598 842 296,347	55 104 077	8 873
	Celkem / Grand Total	598 920 640,492	55 111 526	9 147

KS = Obchody kurzotvorných segmentů / PS = Price-generating Segments

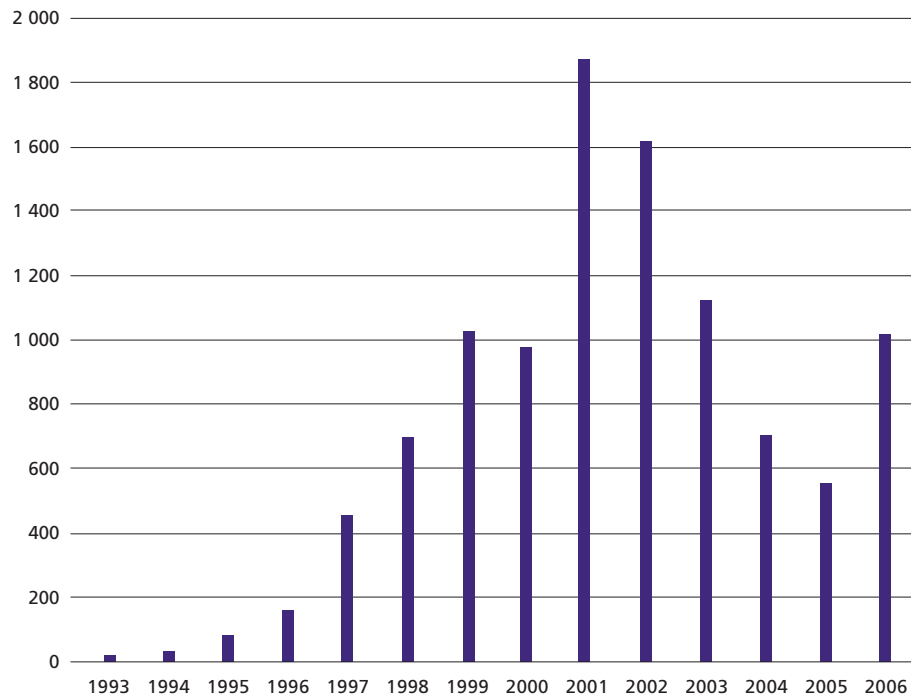
BO = Blokované obchody / BT = Block Trades

**OBJEMY OBCHODŮ S DLUHOPISY V ČLENĚNÍ PODLE DRUHU DLUHOPISU (v mil. Kč) /  
TRADE VALUES – BOND MARKET BROKEN DOWN BY TYPE OF BONDS (CZKm)**

Období Period	Druh dluhopisu / Type of Bond					Celkem Total
	Státní Government	Komunální Municipal	Podnikové Corporate	Bankovní Bank	Zástavní listy Mortgage	
1993	1 243,795	0,000	578,943	67,787	0,000	1 890,525
1994	7 004,025	205,174	8 468,742	3 754,357	0,000	19 432,298
1995	22 668,161	418,103	22 562,067	24 115,775	0,000	69 764,106
1996	24 478,236	3 551,068	44 270,264	70 936,045	28,719	143 264,332
1997	159 533,776	4 968,924	112 250,901	156 054,425	427,569	433 235,595
1998	227 304,426	3 156,925	169 555,206	284 734,739	2 846,327	687 597,623
1999	366 899,795	4 535,012	198 859,665	410 439,468	43 295,064	1 024 029,005
2000	354 455,797	8 096,841	198 963,546	360 749,015	36 422,353	958 687,552
2001	1 351 850,632	9 474,099	189 645,542	286 216,104	21 193,287	1 858 379,664
2002	1 322 380,650	7 280,676	120 933,201	119 829,210	25 249,824	1 595 673,562
2003	967 091,814	5 650,988	62 019,322	59 402,714	15 939,082	1 110 103,920
2004	588 455,544	1 547,739	44 814,690	35 590,240	22 071,568	692 479,781
2005	477 300,363	293,815	13 429,936	12 487,230	29 729,644	533 240,988
2006	538 732,061	81,306	12 648,912	11 370,471	36 087,890	598 920,640
01/06	75 245,765	0,000	2 416,554	945,979	705,309	79 313,607
02/06	59 950,037	0,000	1 199,362	73,791	2 069,334	63 292,525
03/06	53 789,785	30,488	880,503	2 433,489	1 799,407	58 933,672
04/06	44 842,735	50,818	513,699	463,361	2 852,012	48 722,625
05/06	42 770,576	0,000	2 103,981	757,732	8 065,558	53 697,846
06/06	43 771,911	0,000	1 884,714	999,510	4 026,531	50 682,666
07/06	20 164,226	0,000	1 315,542	0,000	2 244,568	23 724,336
08/06	31 913,845	0,000	278,773	29,104	3 245,693	35 467,415
09/06	42 178,194	0,000	377,803	101,109	184,207	42 841,313
10/06	38 050,187	0,000	448,836	2 071,742	4 442,961	45 013,725
11/06	42 428,516	0,000	222,287	464,981	630,843	43 746,627
12/06	43 626,285	0,000	1 006,859	3 029,674	5 821,467	53 484,285

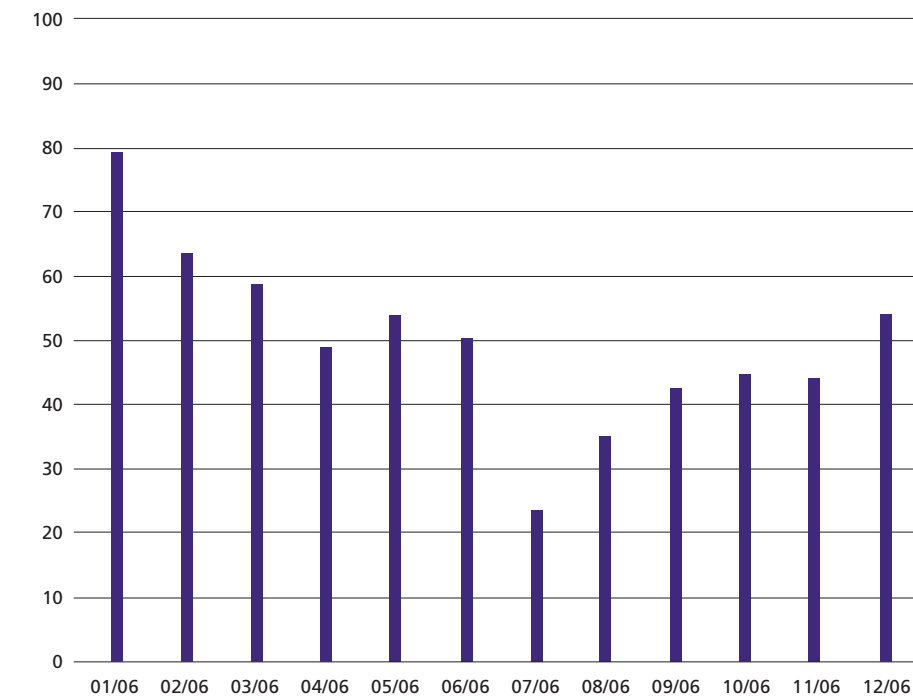
**ROČNÍ OBJEMY OBCHODŮ NA TRHU DLUHOPISŮ**  
**YEARLY TRADE VALUES – BOND MARKET**

Objem obchodů (mld. Kč)  
 Trade Value (CZKbn)



**MĚSÍČNÍ OBJEMY OBCHODŮ NA TRHU DLUHOPISŮ V ROCE 2006**  
**MONTHLY TRADE VALUES IN 2006 – BOND MARKET**

Objem obchodů (mld. Kč)  
 Trade Value (CZKbn)



EMISE DLUHOPISŮ S NEJVĚTŠÍMI CELKOVÝMI OBJEMY OBCHODŮ V ROCE 2006 / BOND ISSUES WITH THE HIGHEST TOTAL TRADE VALUE IN 2006

Poř.	ISIN	Název	Trh <sup>1)</sup>	Objem (mil. Kč)	Podíl <sup>2)</sup> (%)	Kumul. <sup>2)</sup> (%)
Rank	ISIN	Issue	Market <sup>1)</sup>	Value (CZKm)	(%) <sup>2)</sup>	Cumul. <sup>2)</sup> (%)
1.	CZ0001001317	ST. DLUHOP. 3,75/20	A	96 453,434	16,10	16,10
2.	CZ0001001143	ST. DLUHOP. 3,80/15	A	91 466,949	15,27	31,38
3.	CZ0001001242	ST. DLUHOP. 2,55/10	A	65 328,782	10,91	42,28
4.	CZ0001001309	ST. DLUHOP. 2,30/08	A	59 064,700	9,86	52,15
5.	CZ0001000822	ST. DLUHOP. 4,60/18	A	43 659,447	7,29	59,44
6.	CZ0001000814	ST. DLUHOP. 3,70/13	A	36 855,618	6,15	65,59
7.	CZ0001000749	ST. DLUHOP. 6,95/16	A	36 822,292	6,15	71,74
8.	CZ0001000764	ST. DLUHOP. 6,55/11	A	27 405,472	4,58	76,31
9.	CZ0001000855	ST. DLUHOP. 3,80/09	A	26 908,739	4,49	80,81
10.	CZ0001000863	ST. DLUHOP. 3,95/07	A	16 261,804	2,72	83,52
11.	CZ0001000731	ST. DLUHOP. 6,40/10	A	11 197,917	1,87	85,39
12.	CZ0001000798	ST. DLUHOP. 2,90/08	A	9 263,979	1,55	86,94
13.	CZ0001000772	ST. DLUHOP. 5,70/06	A	6 759,847	1,13	88,07
14.	CZ0001001754	ST. DLUHOP. 3,25/09	A	6 034,618	1,01	89,07
15.	CZ0002000664	HZL KB 4,40/15	C	5 233,621	0,87	89,95
16.	CZ0001000723	ST. DLUHOP. 6,30/07	A	4 756,545	0,79	90,74
17.	CZ0002000649	HZL HVB 4,50/15	C	3 198,906	0,53	91,28
18.	CZ0002000565	HZL KB VAR/15	C	3 025,900	0,51	91,78
19.	CZ0002000763	HZL ČS VAR/12	C	3 000,000	0,50	92,28
20.	CZ0002000797	HZL HB 4,60/11	C	2 407,358	0,40	92,68
21.	CZ0002000532	HZL ČMHB 4,45/10	C	2 356,462	0,39	93,08
22.	CZ0002000623	HZL ČS 4,75/15	C	2 177,271	0,36	93,44
23.	CZ0003501058	ČEZ VAR/14	C	2 045,612	0,34	93,78
24.	CZ0003501066	ČEZ 0,00/09	C	1 727,784	0,29	94,07
25.	CZ0002000755	HZL ČS 4,80/16	C	1 718,773	0,29	94,36

<sup>1)</sup> A = Hlavní trh / Main Market B = Vedlejší trh / Secondary Market C = Volný trh / Free Market

<sup>2)</sup> Podíl a kumulativní podíl se vztahují k celkovému objemu obchodů dluhopisů. / Both percentage and cumulative percentage relate to the total trade value of bonds.

## DERIVÁTOVÝ TRH / DERIVATIVES MARKET

Finanční instrument Financial Instrument	Podkladové aktivum Underlying	Počet sérií Number of Series	Zobchodované kontrakty Traded Contracts	Objem (Kč) Value (CZK)	Počet obchodů Number of Trades
Futures	Index	2	208	32 221 300,00	98

## INVESTIČNÍ CERTIFIKÁTY / INVESTMENT CERTIFICATES

Druh certifikátu Type of Certificate	Počet emisí Number of Issues	Zobchodované kusy Traded Volume (pcs)	Objem (Kč) Value (CZK)	Počet obchodů Number of Trades
Index	6	9 600	4 614 920,00	26
Turbo	1	4 000	572 500,00	3

## WARRANTY / WARRANTS

Počet emisí Number of Issues	Zobchodované kusy Traded Volume (pcs)	Objem (Kč) Value (CZK)	Počet obchodů Number of Trades
1	0	0,00	0

## ROČNÍ OBJEMY OBCHODŮ (v mil.) / YEARLY TRADE VALUES (in mil.)

Rok Year	Akcie + PL / Shares + Units			Dluhopisy / Bonds			Celkem / Total		
	CZK	EUR <sup>1)</sup>	USD	CZK	EUR <sup>1)</sup>	USD	CZK	EUR <sup>1)</sup>	USD
1993	7 129,5	212,7	241,6	1 890,5	56,2	64,5	9 020,1	268,9	306,1
1994	42 593,9	1 252,7	1 475,3	19 432,3	568,0	684,5	62 026,2	1 820,7	2 159,8
1995	125 642,8	3 671,3	4 753,5	69 764,1	2 035,3	2 633,3	195 406,9	5 706,6	7 386,7
1996	249 935,2	7 348,9	9 188,8	143 264,3	4 216,4	5 288,8	393 199,6	11 565,3	14 477,6
1997	246 301,9	6 961,2	7 897,1	433 235,6	12 053,0	13 644,5	679 537,5	19 014,2	21 541,6
1998	172 594,0	4 789,6	5 385,7	687 597,6	19 189,0	21 761,9	860 191,6	23 978,6	27 147,6
1999	163 456,7	4 425,9	4 705,3	1 024 029,0	27 801,4	29 691,6	1 187 485,7	32 227,3	34 396,9
2000	264 145,3	7 390,0	6 971,1	958 687,6	26 866,9	25 153,4	1 222 832,8	34 256,9	32 124,5
2001	128 799,1	3 780,7	3 393,5	1 858 379,7	54 615,9	49 041,9	1 987 178,8	58 396,7	52 435,4
2002	197 397,6	6 413,8	6 036,9	1 595 673,6	51 870,6	49 106,8	1 793 071,1	58 284,4	55 143,7
2003	257 442,5	8 068,6	9 187,4	1 110 103,9	34 909,5	39 246,8	1 367 546,4	42 978,1	48 434,3
2004	479 661,6	15 038,3	18 744,3	692 479,8	21 621,9	26 814,5	1 172 141,3	36 660,2	45 558,9
2005	1 041 172,9	34 957,6	43 642,8	533 241,0	17 912,3	22 382,7	1 574 413,8	52 869,9	66 025,5
2006	848 895,6	29 946,5	37 585,6	598 920,6	21 104,8	26 382,2	1 447 816,3	51 051,3	63 967,8

<sup>1)</sup> V období 1993 – 1998 objem obchodů v XEU / <sup>1)</sup> In period 1993 – 1998 – trade value in XEU

## MĚSÍČNÍ OBJEMY OBCHODŮ V ROCE 2006 (v mil.) / MONTHLY TRADE VALUES IN 2006 (in mil.)

Měsíc Month	Akcie / Shares			Dluhopisy / Bonds			Celkem / Total		
	CZK	EUR	USD	CZK	EUR	USD	CZK	EUR	USD
1	79 161,1	2 756,6	3 338,7	79 313,6	2 759,3	3 343,2	158 474,8	5 515,9	6 681,9
2	62 901,3	2 214,8	2 643,2	63 292,5	2 226,1	2 660,3	126 193,9	4 440,9	5 303,5
3	81 925,2	2 860,8	3 436,0	58 933,7	2 054,9	2 465,4	140 858,9	4 915,6	5 901,4
4	55 061,4	1 932,1	2 374,5	48 722,6	1 708,7	2 098,1	103 784,0	3 640,8	4 472,7
5	103 824,2	3 672,6	4 694,1	53 697,8	1 899,3	2 422,5	157 522,0	5 571,8	7 116,6
6	102 830,5	3 624,6	4 582,5	50 682,7	1 784,7	2 255,6	153 513,2	5 409,3	6 838,1
7	55 968,2	1 967,8	2 494,1	23 724,3	833,8	1 052,9	79 692,5	2 801,6	3 547,1
8	52 682,5	1 868,5	2 392,9	35 467,4	1 258,4	1 613,2	88 149,9	3 126,8	4 006,1
9	60 744,5	2 139,8	2 723,1	42 841,3	1 508,4	1 918,3	103 585,8	3 648,2	4 641,4
10	67 252,0	2 376,3	2 996,4	45 013,7	1 591,4	2 008,0	112 265,7	3 967,7	5 004,4
11	67 629,0	2 412,5	3 109,2	43 746,6	1 559,1	2 004,2	111 375,6	3 971,6	5 113,4
12	58 915,7	2 120,2	2 800,8	53 484,3	1 920,8	2 540,5	112 400,0	4 041,0	5 341,3

TRŽNÍ KAPITALIZACE NA KONCI ROKU (v mil.) / MARKET CAPITALIZATION AT THE END OF THE YEAR (in mil.)

Rok Year	Domácí akcie / Domestic shares			Zahraniční akcie / Foreign Shares			Celkem / Total		
	CZK	EUR <sup>1)</sup>	USD	CZK	EUR <sup>1)</sup>	USD	CZK	EUR <sup>1)</sup>	USD
1994	353 102,9	10 333,7	12 588,8	0,0	0,0	0,0	353 102,9	10 333,7	12 588,8
1995	478 634,1	14 053,5	17 992,4	0,0	0,0	0,0	478 634,1	14 053,5	17 992,4
1996	539 242,2	15 903,1	19 729,3	0,0	0,0	0,0	539 242,2	15 903,1	19 729,3
1997	495 680,5	12 968,5	14 311,1	0,0	0,0	0,0	495 680,5	12 968,5	14 311,1
1998	416 202,1	11 884,4	13 940,8	0,0	0,0	0,0	416 202,1	11 884,4	13 940,8
1999	479 649,6	13 275,7	13 331,4	0,0	0,0	0,0	479 649,6	13 275,7	13 331,4
2000	442 893,8	12 621,7	11 712,7	0,0	0,0	0,0	442 893,8	12 621,7	11 712,7
2001	340 250,7	10 639,5	9 383,9	0,0	0,0	0,0	340 250,7	10 639,5	9 383,9
2002	357 909,5	11 326,3	11 874,5	120 128,8	3 801,5	3 985,6	478 038,3	15 127,8	15 860,1
2003	453 521,2	13 995,4	17 678,4	190 961,8	5 893,0	7 443,7	644 483,0	19 888,4	25 122,1
2004	660 289,3	21 720,0	29 551,1	315 484,7	10 377,8	14 119,4	975 774,0	32 097,8	43 670,5
2005	900 880,6	31 059,5	36 639,0	429 932,6	14 822,7	17 485,5	1 330 813,2	45 882,2	54 124,5
2006	953 895,5	34 693,4	45 693,4	638 101,0	23 207,9	30 566,2	1 591 996,5	57 901,3	76 259,7

<sup>1)</sup> V období 1993 – 1998 tržní kapitalizace v XEU / <sup>1)</sup> In period 1993 – 1998 – market capitalization in XEU

TRŽNÍ KAPITALIZACE AKCIOVÉHO TRHU V ROCE 2006 (v mil.) / SHARES MARKET CAPITALIZATION IN 2006 (in mil.)

Měsíc – konec Month – End	Domácí akcie / Domestic Shares			Zahraniční akcie / Foreign Shares			Celkem / Total		
	CZK	EUR	USD	CZK	EUR	USD	CZK	EUR	USD
1	961 959,7	33 859,9	41 030,5	495 109,5	17 427,3	21 117,9	1 457 069,2	51 287,2	62 148,4
2	963 233,1	34 006,5	40 387,1	541 837,0	19 129,3	22 718,5	1 505 070,2	53 135,8	63 105,7
3	940 106,0	32 876,6	39 796,2	545 677,9	19 083,0	23 099,4	1 485 783,9	51 959,6	62 895,6
4	914 765,6	32 176,1	40 337,1	536 872,9	18 884,0	23 673,7	1 451 638,5	51 060,1	64 010,9
5	803 462,5	28 486,5	36 666,0	488 801,7	17 330,3	22 306,5	1 292 264,2	45 816,8	58 972,5
6	853 436,8	29 950,4	38 077,8	497 322,8	17 453,0	22 189,0	1 350 759,6	47 403,4	60 266,8
7	895 172,9	31 376,5	40 056,1	505 506,7	17 718,4	22 619,8	1 400 679,5	49 095,0	62 675,8
8	887 823,6	31 466,4	40 438,3	522 304,7	18 511,6	23 789,8	1 410 128,3	49 978,0	64 228,1
9	850 711,1	30 028,6	38 020,6	558 131,7	19 701,1	24 944,4	1 408 842,8	49 729,7	62 965,0
10	914 900,2	32 420,3	41 161,7	589 320,8	20 883,1	26 513,7	1 504 221,0	53 303,4	67 675,4
11	949 839,7	33 959,2	44 833,4	602 989,8	21 558,4	28 461,7	1 552 829,5	55 517,7	73 295,1
12	953 895,5	34 693,4	45 693,4	638 101,0	23 207,9	30 566,2	1 591 996,5	57 901,3	76 259,7



PŘEHLED EMISÍ AKCIÍ KE DNI 31. 12. 2006 / LIST OF SHARE ISSUES AT DEC. 31, 2006

ISIN	Název	Trh <sup>1)</sup>	Kurz (Kč)	Roční změna (%)	Tržní kapitalizace (mil. Kč)	Objem obchodů v r. 2006 (mil. Kč)
ISIN	Security Name	Market <sup>1)</sup>	Price (CZK)	Yearly Change (%)	Market Capitalization (CZKm)	Trade Value in 2006 (CZKm)
BMG200452024	CETV	A	1 462,00	3,76	50 178,6	25 239,073
CZ0008413556	ČESKÁ NÁMOŘ. PLAVBA	C	438,50	21,47	581,0	0,000
CS0005029156	ČESKÁ ZBROJOVKA	B	900,40	0,04	619,0	0,041
CZ0005112300	ČEZ	A	960,00	30,38	568 522,4	347 499,004
LU0259919230	ECM	A	1 432,00		5 348,5	2 664,332
CS0008419750	ENERGOAQUA	C	1 450,00	46,05	1 016,5	0,046
AT0000652011	ERSTE BANK	A	1 601,00	16,69	504 789,2	58 092,968
CZ0005005850	JČ PAPIRNY VĚTRNÍ	C	50,50	-6,48	123,4	4,120
CZ0005078956	JM PLYNÁRENSKÁ	B	7 889,00	10,23	7 773,9	0,000
CZ0008019106	KOMERČNÍ BANKA	A	3 099,00	-9,94	117 792,5	105 570,782
CS0008422853	LÁZNĚ TEPLICE V Č.	C	920,00	15,00	257,4	0,035
CS0008446753	LÉČ. LÁZNĚ JÁCHYMOV	C	935,40	23,94	391,5	0,027
LU0122624777	ORCO	A	2 755,00	52,29	22 478,2	28 062,036
CZ0005091355	PARAMO	C	886,00	-7,71	1 178,5	8,005
LU0275164910	PEGAS NONWOVENS	A	753,00		6 949,7	3 353,209
CS0008418869	PHILIP MORRIS ČR	C	10 840,00	-40,61	20 744,5	18 449,621
CZ0005078154	PRAŽSKÁ ENERGETIKA	B	4 251,00	-3,41	10 856,3	0,552
CZ0005084350	PRAŽSKÁ PLYNÁRENSKÁ	B	5 020,00	31,17	4 770,7	0,020
CZ0009055158	PRAŽSKÉ SLUŽBY	C	840,00	0,00	1 307,2	0,010
CS0008416251	RM-S HOLDING	B	1 500,00	0,00	1 176,1	395,771
CZ0008460052	SETUZA	B	660,00	25,71	760,8	0,209
CZ0005018259	SLEZAN FRYDEK-MÍSTEK	C	410,00	0,00	330,3	0,000
CZ0005084459	SM PLYNÁRENSKÁ	B	4 260,00	1,43	6 271,9	0,216
CS0008424958	SPOLANA	B	155,00	4,73	1 159,6	4,491
CZ0005092858	SPOLEK CH. HUT. VÝR.	C	300,00	-6,54	1 163,6	11,575
CZ0005078659	STČ PLYNÁRENSKÁ	B	6 719,00	-13,31	2 879,9	0,317
CZ0009093209	TELEFÓNICA O2 C.R.	A	476,00	-9,25	153 314,8	98 669,904
CZ0005088559	TOMA	C	400,10	0,03	591,1	0,177
CZ0009091500	UNIPETROL	A	234,30	0,77	42 486,7	48 461,942
CZ0005092551	VČ PLYNÁRENSKÁ	B	6 510,00	21,96	4 127,3	0,213
CZ0005078758	ZČ PLYNÁRENSKÁ	B	7 208,00	5,00	3 698,6	0,000
NL0000405173	ZENTIVA	A	1 268,00	11,62	48 356,7	107 218,190

<sup>1)</sup> A = Hlavní trh / Main Market B = Vedlejší trh / Secondary Market C = Volný trh / Free Market

PŘEHLED EMISÍ DLUHOPIŠŮ KE DNI 31. 12. 2006 / LIST OF BOND ISSUES AT DEC. 31, 2006

ISIN	Název	Trh <sup>1)</sup>	Jmenovitá hodnota	Měna	Počet CP v emisi	Objem obchodů v r. 2006 (mil. Kč)
ISIN	Security Name	Market <sup>1)</sup>	Nominal Value	Currency	Number of Securities	Trade Value in 2006 (CZKm)
CZ0003501470	CAC LEAS. 3,10/09	C	1 000 000	CZK	1 000	0,000
XS0098909475	CREST 7,79/22	C	1 000 000	CZK	1 000	0,000
CZ0003700551	ČEB 6,95/10	B	10 000 000	CZK	550	0,000
CZ0003501066	ČEZ 0,00/09	C	1 000 000	CZK	4 500	1 727,784
CZ0003501348	ČEZ 3,35/08	B	10 000	CZK	300 000	1 337,809
CZ0003501058	ČEZ VAR/14	C	1 000 000	CZK	2 500	2 045,612
CZ0003700858	ČKA 4,00/07	B	10 000	CZK	500 000	1 610,472
CZ0003700692	ČKA 4,00/10	B	100 000	CZK	50 000	1 272,223
CZ0003700627	ČKA 5,05/07	B	10 000	CZK	500 000	1 183,826
CZ0003700759	ČS KOMB/08	C	10 000	CZK	40 000	0,000
CZ0003701062	ČS KOMB/13	C	1 000 000	CZK	300	0,000
CZ0003701054	ČS KOMB/17	C	1 000 000	CZK	300	0,000
CZ0003701047	ČS VAR/12	C	1 000 000	CZK	1 000	247,910
CZ0003700767	ČS VAR/14	C	10 000 000	CZK	150	19,771
CZ0003701005	ČS VAR/15	C	1 000 000	CZK	3 000	981,572
CZ0003701187	ČS VAR/16	C	1 000 000	CZK	3 000	336,495
CZ0003700775	ČSOB VAR/08	C	10 000	CZK	50 000	0,000
CZ0000000104	EIB 0,00/23	A	25 000	CZK	140 000	0,000
CZ0000000096	EIB 3,25/07	A	100 000	CZK	45 000	819,226
CZ0000000138	EIB 4,10/18	A	1 000 000	CZK	1 500	0,000
CZ0000000120	EIB 4,15/18	A	25 000	CZK	84 000	0,000
CZ0000000054	EIB 6,50/15	A	100 000	CZK	20 000	287,511
CZ0000000021	EIB 8,20/09	A	25 000	CZK	240 000	1 623,739
CZ0000000146	EIB VAR/13	A	1 000 000	CZK	750	1 504,500
CZ0000000112	EIB VAR/13	A	1 000 000	CZK	1 500	0,000
CZ0000000153	EIB VAR/13	A	1 000 000	CZK	750	736,484
CZ0000000179	EIB VAR/18	A	1 000 000	CZK	1 000	0,000
CZ0000000187	EIB VAR/18	A	1 000 000	CZK	500	0,000
CZ0001500086	HL. M. PRAHA 6,85/11	B	1 000 000	CZK	2 000	0,000
CZ0001500094	HL. M. PRAHA VAR/11	B	1 000 000	CZK	3 000	81,306
CZ0003501488	HOME CR. VAR/09	B	1 000 000	CZK	3 000	252,863
CZ0000000203	HOME CR. BV VAR/09	C	10 000 000	CZK	300	342,683
CZ0003501314	HOME CR. FIN. VAR/07	B	1 000 000	CZK	2 500	952,663
CZ0002000227	HZL ČMHB 3,00/08	C	10 000	CZK	150 000	23,617
CZ0002000490	HZL ČMHB 3,50/08	C	10 000	CZK	150 000	1 271,592
CZ0002000284	HZL ČMHB 3,60/08	C	10 000	CZK	150 000	8,497

<sup>1)</sup> A = Hlavní trh / Main Market B = Vedlejší trh / Secondary Market C = Volný trh / Free Market

PŘEHLED EMISÍ DLUHOPISŮ KE DNI 31. 12. 2006 (pokračování) / LIST OF BOND ISSUES AT DEC. 31, 2006 (continued)

ISIN	Název	Trh <sup>1)</sup>	Jmenovitá hodnota	Měna	Počet CP v emisi	Objem obchodů v r. 2006 (mil. Kč)
ISIN	Security Name	Market <sup>1)</sup>	Nominal Value	Currency	Number of Securities	Trade Value in 2006 (CZKm)
CZ0002000474	HZL ČMHB 4,20/10	C	10 000	CZK	200 000	1 006,234
CZ0002000318	HZL ČMHB 4,30/09	C	10 000	CZK	250 000	0,702
CZ0002000300	HZL ČMHB 4,40/10	C	10 000	CZK	200 000	31,272
CZ0002000532	HZL ČMHB 4,45/10	C	10 000	CZK	250 000	2 356,462
CZ0002000425	HZL ČMHB 4,50/07	C	10 000	CZK	250 000	149,840
CZ0002000367	HZL ČMHB 4,95/09	C	10 000	CZK	200 000	354,609
CZ0002000193	HZL ČMHB 6,85/07	C	10 000	CZK	200 000	71,227
CZ0002000219	HZL ČMHB VAR/07	C	10 000	CZK	100 000	141,973
CZ0002000375	HZL ČMHB VAR/09	C	10 000	CZK	100 000	777,108
CZ0002000656	HZL ČMHB VAR/15	C	10 000	CZK	300 000	1 480,013
CZ0002000904	HZL ČS 3,65/14	C	10 000 000	CZK	105	0,000
CZ0002000573	HZL ČS 4,05/10	C	1 000 000	CZK	2 000	394,255
CZ0002000771	HZL ČS 4,45/08	C	1 000 000	CZK	2 560	105,823
CZ0002000276	HZL ČS 4,50/08	C	10 000	CZK	300 000	66,586
CZ0002000524	HZL ČS 4,50/10	C	1 000 000	CZK	2 000	105,075
CZ0002000623	HZL ČS 4,75/15	C	10 000 000	CZK	500	2 177,271
CZ0002000755	HZL ČS 4,80/16	C	1 000 000	CZK	4 497	1 718,773
CZ0002000235	HZL ČS 5,20/08	C	10 000	CZK	300 000	76,066
CZ0002000201	HZL ČS 5,80/07	C	100 000	CZK	30 000	115,050
CZ0002000896	HZL ČS VAR/11	C	10 000 000	CZK	110	64,816
CZ0002000557	HZL EBANKA 4,50/10	C	10 000	CZK	50 000	0,000
CZ0002000789	HZL HB 4,15/09	C	10 000	CZK	200 000	1 546,433
CZ0002000839	HZL HB 4,35/09	C	10 000	CZK	100 000	629,606
CZ0002000938	HZL HB 4,55/11	C	10 000	CZK	200 000	0,000
CZ0002000797	HZL HB 4,60/11	C	10 000	CZK	250 000	2 407,358
CZ0002000862	HZL HB 4,70/11	C	10 000	CZK	150 000	445,119
CZ0002000870	HZL HB 4,75/11	C	10 000	CZK	200 000	0,000
CZ0002000821	HZL HB VAR/16	C	10 000	CZK	150 000	0,000
CZ0002000672	HZL HVB 3,50/10	C	10 000	CZK	630 000	1 166,334
CZ0002000649	HZL HVB 4,50/15	C	10 000	CZK	580 090	3 198,906
CZ0002000680	HZL HVB 5,00/25	C	10 000	CZK	100 000	118,781
CZ0002000185	HZL HVB 6,0/09	C	10 000	CZK	1 000 000	1 666,950
CZ0002000664	HZL KB 4,40/15	C	10 000	CZK	1 000 000	5 233,621
CZ0002000383	HZL KB 4,50/08	C	10 000	CZK	480 000	370,878
CZ0002000268	HZL KB 5,50/09	C	10 000	CZK	500 000	341,687
CZ0002000151	HZL KB VAR/07	C	100 000	CZK	11 000	0,000

<sup>1)</sup> A = Hlavní trh / Main Market B = Vedlejší trh / Secondary Market C = Volný trh / Free Market

PŘEHLED EMISÍ DLUHOPIŠŮ KE DNI 31. 12. 2006 (pokračování) / LIST OF BOND ISSUES AT DEC. 31, 2006 (continued)

ISIN	Název	Trh <sup>1)</sup>	Jmenovitá hodnota	Měna	Počet CP v emisi	Objem obchodů v r. 2006 (mil. Kč)
ISIN	Security Name	Market <sup>1)</sup>	Nominal Value	Currency	Number of Securities	Trade Value in 2006 (CZKm)
CZ0002000565	HZL KB VAR/15	C	10 000	CZK	520 000	3 025,900
CZ0002000326	HZL RBCZ 3,70/09	C	10 000	CZK	50 000	0,000
CZ0002000888	HZL RBCZ 4,40/11	C	10 000	CZK	180 000	136,227
CZ0002000698	HZL RBCZ 4,50/10	C	10 000	CZK	60 000	0,440
CZ0002000482	HZL RBCZ 4,60/10	C	10 000	CZK	50 000	0,000
CZ0002000805	HZL RBCZ 4,70/11	C	10 000	CZK	50 000	12,406
CZ0002000417	HZL RBCZ 5,05/09	C	10 000	CZK	50 000	1,066
CZ0002000508	HZL WÜS. HB 4,55/10	C	1 000 000	CZK	1 000	208,172
CZ0002000912	HZL WÜS. HB 5,00/11	C	10 000	CZK	50 000	0,000
CZ0000000039	ING BANK 4,50/19	C	1 000 000	CZK	2 000	746,743
CZ0003500605	MERO ČR 10,30/11	C	100 000	CZK	20 000	16,819
CZ0003501421	OHL ŽS 4,80/10	C	10 000	CZK	60 000	108,495
FR0010108704	ORCO 5,50/11	A	32,40	EUR	174 229	0,000
CZ0000000195	ORCO VAR/11	B	10 000 000	CZK	140	581,372
CZ0000000062	PHA FIN. BV 6,95/10	B	100 000	CZK	37 500	374,438
CZ0003501462	SM VAK OVA 5,00/15	A	1 000 000	CZK	2 000	100,558
CZ0001001309	ST. DLUHOP. 2,30/08	A	10 000	CZK	4 897 584	59 064,700
CZ0001001242	ST. DLUHOP. 2,55/10	A	10 000	CZK	5 171 856	65 328,782
CZ0001000798	ST. DLUHOP. 2,90/08	A	10 000	CZK	4 100 000	9 263,979
CZ0001001754	ST. DLUHOP. 3,25/09	A	10 000	CZK	1 433 784	6 034,618
CZ0001000814	ST. DLUHOP. 3,70/13	A	10 000	CZK	6 496 369	36 855,618
CZ0001001317	ST. DLUHOP. 3,75/20	A	10 000	CZK	5 367 871	96 453,434
CZ0001000855	ST. DLUHOP. 3,80/09	A	10 000	CZK	4 864 171	26 908,739
CZ0001001143	ST. DLUHOP. 3,80/15	A	10 000	CZK	5 625 300	91 466,949
CZ0001000863	ST. DLUHOP. 3,95/07	A	10 000	CZK	2 298 274	16 261,804
CZ0001001796	ST. DLUHOP. 4,20/36	A	10 000	CZK	1 307 469	491,919
CZ0001000822	ST. DLUHOP. 4,60/18	A	10 000	CZK	4 703 544	43 659,447
CZ0001000723	ST. DLUHOP. 6,30/07	A	10 000	CZK	2 000 000	4 756,545
CZ0001000731	ST. DLUHOP. 6,40/10	A	10 000	CZK	2 100 000	11 197,917
CZ0001000764	ST. DLUHOP. 6,55/11	A	10 000	CZK	5 027 237	27 405,472
CZ0001000749	ST. DLUHOP. 6,95/16	A	10 000	CZK	3 500 000	36 822,292
CZ0003501397	SŽDC 4,60/11	B	10 000	CZK	700 000	495,708
CZ0003501181	ŠKODA AUTO VAR/07	B	100 000	CZK	30 000	1 389,950
CZ0003501199	ŠKODA AUTO VAR/10	B	100 000	CZK	20 000	662,341
CZ0003501355	TELEFÓNICA O2 C.R. 3,50/08	B	1 000 000	CZK	6 000	1 031,996
CZ0003501082	UNIPETROL 0,00/07	C	1 000 000	CZK	1 300	0,000
CZ0003501041	UNIPETROL VAR/13	C	1 000 000	CZK	2 000	642,586
CZ0003700932	WÜST. ST. SP. VAR/15	C	1 000 000	CZK	300	0,000

PŘEHLED INVESTIČNÍCH INSTRUMENTŮ UVEDENÝCH NA BURZOVNÍ TRHY V ROCE 2006 /  
SUMMARY REVIEW OF INVESTMENT INSTRUMENTS INTRODUCED ONTO THE EXCHANGE MARKETS IN 2006

Poř. Rank	ISIN ISIN	Název Name	Trh <sup>1)</sup> Market <sup>1)</sup>	Druh <sup>2)</sup> Type <sup>2)</sup>	Uveden na trh Introduced Date
1	CZ0002000664	HZL KB 4,40/15	C	ZL	23. 1. 2006
2	CZ0003501470	CAC LEAS. 3,10/09	C	PO	26. 1. 2006
3	AT0000506217	EBSN	A	A	27. 1. 2006
4	CZ0000000195	ORCO VAR/11	B	PO	3. 2. 2006
5	CZ0002000755	HZL ČS 4,80/16	C	ZL	24. 2. 2006
6	CZ0002000789	HZL HB 4,15/09	C	ZL	26. 4. 2006
7	CZ0002000797	HZL HB 4,60/11	C	ZL	4. 5. 2006
8	CZ0002000805	HZL RBCZ 4,70/11	C	ZL	24. 5. 2006
9	CZ0000000203	HOME CR. BV VAR/09	C	PO	21. 6. 2006
10	CZ0002000821	HZL HB VAR/16	C	ZL	10. 7. 2006
11	CZ0002000839	HZL HB 4,35/09	C	ZL	10. 7. 2006
12	CZ0002000862	HZL HB 4,70/11	C	ZL	30. 8. 2006
13	CZ0002000870	HZL HB 4,75/11	C	ZL	27. 9. 2006
14	CZ0003701187	ČS VAR/16	C	BO	2. 10. 2006
15	CZ0002000888	HZL RBCZ 4,40/11	C	ZL	4. 10. 2006
16	CZ0002000896	HZL ČS VAR/11	C	ZL	4. 10. 2006
17	AT0000454186	CTX	C	C	4. 10. 2006
18	AT0000A00M07	CECEXT	C	C	4. 10. 2006
19	FPXAA03M1206	PX FUT DEC06	S	F	5. 10. 2006
20	FPXAA06M0307	PX FUT MAR07	S	F	5. 10. 2006
21	CZ0003501488	HOME CR. VAR/09	B	PO	6. 10. 2006
22	CZ0002000904	HZL ČS 3,65/14	C	ZL	19. 10. 2006
23	CZ0002000912	HZL WÜS. HB 5,00/11	C	ZL	19. 10. 2006
24	CZ0001001754	ST. DLUHOP. 3,25/09	A	SD	27. 11. 2006
25	CZ0002000938	HZL HB 4,55/11	C	ZL	29. 11. 2006
26	CZ0001001796	ST. DLUHOP. 4,20/36	A	SD	4. 12. 2006
27	LU0259919230	ECM	A	A	7. 12. 2006
28	XS0258854495	ECM WARRANTS	C	W	11. 12. 2006
29	AT0000489778	BRENT CRUDE OIL	C	C	14. 12. 2006
30	AT0000489398	GOLD	C	C	14. 12. 2006
31	AT0000340146	DJ EURO STOXX 50	C	C	14. 12. 2006
32	AT0000481221	RDX	C	C	14. 12. 2006
33	AT0000A029E3	CTX SHORT	C	C	14. 12. 2006
34	FPXAA06M0607	PX FUT JUN07	S	F	18. 12. 2006
35	LU0275164910	PEGAS NONWOVENS	A	A	18. 12. 2006

<sup>1)</sup> A = Hlavní trh / Main Market B = Vedlejší trh / Secondary Market C = Volný trh / Free Market S = Speciální trh / Special Market

<sup>2)</sup> A = Akcie / Shares SD = Státní dluhopisy / State Bonds PO = Podnikové dluhopisy / Corporate Bonds BO = Bankovní dluhopisy / Bank Bonds  
ZL = Hypoteční zástavní listy / Mortgage Debentures C = Investiční certifikáty / Investment certificates W = Warrantly / Warrants F = Futures / Futures

## ZMĚNA OBJEMU EMISE / CHANGE OF ISSUE VALUE

Účinnost Effective Date	ISIN ISIN	Název Name	Trh <sup>1)</sup> Market <sup>1)</sup>	Původní objem (Kč) Original Value (CZK)	Nový objem (Kč) New Value (CZK)	Důvod Reason
9. 1. 2006	CZ0001001143	ST. DLUHOP. 3,80/15	A	31 494 250 000	39 196 460 000	5. tranše této emise / 5 <sup>th</sup> tranche of the issue
16. 1. 2006	CZ0001001309	ST. DLUHOP. 2,30/08	A	13 700 010 000	21 268 240 000	3. tranše této emise / 3 <sup>rd</sup> tranche of the issue
23. 1. 2006	LU0122624777	ORCO	A	(5 535 224) <sup>2)</sup>	(5 736 149) <sup>2)</sup>	přeměna BSA, opcí a dluhopisů na akcie / conversion of warrants, options and bonds into shares
23. 1. 2006	FR0010108704	ORCO 5,50/11	A	711 064	537 415	přeměna vyměnitelných dluhopisů na akcie / conversion of bonds into shares
13. 2. 2006	CZ0001001317	ST. DLUHOP. 3,75/20	A	15 867 880 000	21 494 330 000	3. tranše této emise / 3 <sup>rd</sup> tranche of the issue
14. 2. 2006	CZ0002000763	HZL ČS VAR/12	C	2 000 000 000	3 000 000 000	2. tranše této emise / 2 <sup>nd</sup> tranche of the issue
14. 2. 2006	AT0000506217	EBSN	A	(58 953 600) <sup>2)</sup>	(64 848 960) <sup>2)</sup>	využití opcí na úpis akcií / conversion of options into shares
20. 2. 2006	LU0122624777	ORCO	A	(5 736 149) <sup>2)</sup>	(5 812 820) <sup>2)</sup>	přeměna BSA a vyměnitelných dluhopisů na akcie / conversion of warrants and bonds into shares
20. 2. 2006	FR0010108704	ORCO 5,50/11	A	537 415	462 302	přeměna vyměnitelných dluhopisů na akcie / conversion of bonds into shares
27. 2. 2006	LU0122624777	ORCO	A	(5 812 820) <sup>2)</sup>	(5 822 820) <sup>2)</sup>	přeměna vyměnitelných dluhopisů na akcie / conversion of bonds into shares
27. 2. 2006	FR0010108704	ORCO 5,50/11	A	462 302	452 302	přeměna vyměnitelných dluhopisů na akcie / conversion of bonds into shares
27. 2. 2006	CZ0001001242	ST. DLUHOP. 2,55/10	A	17 544 930 000	23 501 950 000	4. tranše této emise / 4 <sup>th</sup> tranche of the issue
13. 3. 2006	CZ0001001309	ST. DLUHOP. 2,30/08	A	21 268 240 000	26 643 570 000	4. tranše této emise / 4 <sup>th</sup> tranche of the issue
20. 3. 2006	LU0122624777	ORCO	A	(5 822 820) <sup>2)</sup>	(7 159 284) <sup>2)</sup>	tranše emise akcií / another share tranche
24. 3. 2006	CZ0002000755	HZL ČS 4,80/16	C	1 500 000 000	2 117 000 000	2. tranše této emise / 2 <sup>nd</sup> tranche of the issue
27. 3. 2006	CZ0001001317	ST. DLUHOP. 3,75/20	A	21 494 330 000	27 482 800 000	4. tranše této emise / 4 <sup>th</sup> tranche of the issue
30. 3. 2006	BMG200452024	CETV	A	(30 481 734) <sup>2)</sup>	(32 681 734) <sup>2)</sup>	tranše emise akcií / another share tranche
10. 4. 2006	CZ0001001242	ST. DLUHOP. 2,55/10	A	23 501 950 000	28 723 790 000	5. tranše této emise / 5 <sup>th</sup> tranche of the issue
10. 4. 2006	LU0122624777	ORCO	A	(7 159 284) <sup>2)</sup>	(7 166 197) <sup>2)</sup>	přeměna BSA a vyměnitelných dluhopisů na akcie / conversion of warrants and bonds into shares
10. 4. 2006	FR0010108704	ORCO 5,50/11	A	452 302	446 302	přeměna vyměnitelných dluhopisů na akcie / conversion of bonds into shares
10. 4. 2006	BMG200452024	CETV	A	(32 681 734) <sup>2)</sup>	(33 011 734) <sup>2)</sup>	využití opcí na úpis akcií / conversion of options into shares
24. 4. 2006	CZ0001001143	ST. DLUHOP. 3,80/15	A	39 196 460 000	45 947 640 000	6. tranše této emise / 6 <sup>th</sup> tranche of the issue
27. 4. 2006	CZ0002000771	HZL ČS 4,45/08	C	900 000 000	1 750 000 000	2. tranše této emise / 2 <sup>nd</sup> tranche of the issue
11. 5. 2006	CZ0002000508	HZL WÜS. HB 4,55/10	C	800 000 000	930 000 000	3. tranše této emise / 3 <sup>rd</sup> tranche of the issue
15. 5. 2006	CZ0001001309	ST. DLUHOP. 2,30/08	A	26 643 570 000	33 504 770 000	5. tranše této emise / 5 <sup>th</sup> tranche of the issue
18. 5. 2006	CZ0002000508	HZL WÜS. HB 4,55/10	C	930 000 000	1 000 000 000	4. tranše této emise / 4 <sup>th</sup> tranche of the issue
22. 5. 2006	LU0122624777	ORCO	A	(7 166 197) <sup>2)</sup>	(7 602 888) <sup>2)</sup>	přeměna BSA, opcí a dluhopisů + PACEO / conversion of warrants, options and bonds into shares + PACEO programme

<sup>1)</sup> A = Hlavní trh / Main Market B = Vedlejší trh / Secondary Market C = Volný trh / Free Market

<sup>2)</sup> Akcie nemá jmenovitou hodnotu, objem uveden počtem ks akcií. / Share has not any nominal value, number of shares sets value.

**ZMĚNA OBJEMU EMISE (pokračování) / CHANGE OF ISSUE VALUE (continued)**

Účinnost Effective Date	ISIN ISIN	Název Name	Trh <sup>1)</sup> Market <sup>1)</sup>	Původní objem (Kč) Original Value (CZK)	Nový objem (Kč) New Value (CZK)	Důvod Reason
22. 5. 2006	FR0010108704	ORCO 5,50/11	A	446 302	365 029	přeměna vyměnitelných dluhopisů na akcie / conversion of bonds into shares
24. 5. 2006	AT0000652011	ERSTE BANK	A	(243 183 600) <sup>2)</sup>	(308 032 560) <sup>2)</sup>	splynutí s EBSN / merger with EBSN
29. 5. 2006	CZ0001001317	ST. DLUHOP. 3,75/20	A	27 482 800 000	34 340 060 000	5. tranše této emise / 5 <sup>th</sup> tranche of the issue
29. 5. 2006	BMG200452024	CETV	A	(33 011 734) <sup>2)</sup>	(34 321 889) <sup>2)</sup>	využití opcí + konverze akcií / conversion of options into shares
8. 6. 2006	CZ0002000771	HZL ČS 4,45/08	C	1 750 000 000	2 150 000 000	3. tranše této emise / 3 <sup>rd</sup> tranche of the issue
12. 6. 2006	CZ0001001242	ST. DLUHOP. 2,55/10	A	28 723 790 000	34 965 730 000	6. tranše této emise / 6 <sup>th</sup> tranche of the issue
14. 6. 2006	CZ0002000771	HZL ČS 4,45/08	C	2 150 000 000	2 560 000 000	4. tranše této emise / 4 <sup>th</sup> tranche of the issue
20. 6. 2006	CZ0002000755	HZL ČS 4,80/16	C	2 117 000 000	2 317 000 000	3. tranše této emise / 3 <sup>rd</sup> tranche of the issue
26. 6. 2006	CZ0001001143	ST. DLUHOP. 3,80/15	A	45 947 640 000	50 347 740 000	7. tranše této emise / 7 <sup>th</sup> tranche of the issue
10. 7. 2006	LU0122624777	ORCO	A	(7 602 888) <sup>2)</sup>	(7 999 674) <sup>2)</sup>	přeměna BSA, opcí a dluh. na akcie / conversion of warrants, options and bonds into shares
10. 7. 2006	FR0010108704	ORCO 5,50/11	A	365 029	187 231	přeměna vyměnitelných dluhopisů na akcie / conversion of bonds into shares
17. 7. 2006	CZ0002000755	HZL ČS 4,80/16	C	2 317 000 000	3 497 000 000	4. tranše této emise / 4 <sup>th</sup> tranche of the issue
24. 7. 2006	CZ0001001309	ST. DLUHOP. 2,30/08	A	33 504 770 000	40 050 530 000	6. tranše této emise / 6 <sup>th</sup> tranche of the issue
14. 8. 2006	AT0000652011	ERSTE BANK	A	(308 032 560) <sup>2)</sup>	(308 946 175) <sup>2)</sup>	program zaměstnaneckých akcií / programme of employee's share
28. 8. 2006	CZ0001001242	ST. DLUHOP. 2,55/10	A	34 965 730 000	40 736 230 000	7. tranše této emise / 7 <sup>th</sup> tranche of the issue
11. 9. 2006	CZ0001001242	ST. DLUHOP. 2,55/10	A	40 736 230 000	45 836 230 000	8. tranše této emise / 8 <sup>th</sup> tranche of the issue
18. 9. 2006	CZ0001001317	ST. DLUHOP. 3,75/20	A	34 340 060 000	39 686 140 000	6. tranše této emise / 6 <sup>th</sup> tranche of the issue
9. 10. 2006	CZ0001001143	ST. DLUHOP. 3,80/15	A	50 347 740 000	56 253 000 000	8. tranše této emise / 8 <sup>th</sup> tranche of the issue
16. 10. 2006	LU0122624777	ORCO	A	(7 999 674) <sup>2)</sup>	(8 059 059) <sup>2)</sup>	přeměna BSA, opcí a dluhopisů na akcie / conversion of warrants, options and bonds into shares
16. 10. 2006	FR0010108704	ORCO 5,50/11	A	187 231	174 229	přeměna vyměnitelných dluhopisů na akcie / conversion of bonds into shares
20. 10. 2006	CZ0001001309	ST. DLUHOP. 2,30/08	A	40 050 530 000	44 638 100 000	7. tranše této emise / 7 <sup>th</sup> tranche of the issue
6. 11. 2006	CZ0001001309	ST. DLUHOP. 2,30/08	A	44 638 100 000	48 975 840 000	8. tranše této emise / 8 <sup>th</sup> tranche of the issue
9. 11. 2006	CZ0002000755	HZL ČS 4,80/16	C	3 497 000 000	4 497 000 000	5. tranše této emise / 5 <sup>th</sup> tranche of the issue
13. 11. 2006	CZ0001001242	ST. DLUHOP. 2,55/10	A	45 836 230 000	51 718 560 000	9. tranše této emise / 9 <sup>th</sup> tranche of the issue
20. 11. 2006	CZ0001001317	ST. DLUHOP. 3,75/20	A	39 686 140 000	46 015 100 000	7. tranše této emise / 7 <sup>th</sup> tranche of the issue
20. 11. 2006	LU0122624777	ORCO	A	(8 059 059) <sup>2)</sup>	(8 159 059) <sup>2)</sup>	nové akcie PACEO / another share tranche in the programme PACEO
11. 12. 2006	CZ0001001317	ST. DLUHOP. 3,75/20	A	46 015 100 000	53 678 710 000	8. tranše této emise / 7 <sup>th</sup> tranche of the issue
18. 12. 2006	CZ0001001754	ST. DLUHOP. 3,25/09	A	7 311 100 000	14 337 840 000	2. tranše této emise / 2 <sup>nd</sup> tranche of the issue
18. 12. 2006	AT0000652011	ERSTE BANK	A	(308 946 175) <sup>2)</sup>	(315 296 185) <sup>2)</sup>	program zaměstnaneckých akcií / programme of employee's share

<sup>1)</sup> A = Hlavní trh / Main Market B = Vedlejší trh / Secondary Market C = Volný trh / Free Market

<sup>2)</sup> Akcie nemá jmenovitou hodnotu, objem uveden počtem ks akcií. / Share has not any nominal value, number of shares sets value.

ZMĚNA ZÁKLADNÍHO KAPITÁLU / CHANGE OF REGISTERED CAPITAL

Účinnost	ISIN	Název	Trh <sup>1)</sup>	Původní základní kapitál (EUR)	Nový základní kapitál (EUR)	Důvod
Effective Date	ISIN	Name	Market <sup>1)</sup>	Original Registered Capital (EUR)	New Registered Capital (EUR)	Reason
23. 1. 2006	LU0122624777	ORCO	A	27 804 470	29 312 064	přeměna BSA, opcí a dluhopisů na akcie / conversion of warrants, options and bonds into shares
6. 2. 2006	AT0000652011	ERSTE BANK	A	486 367 200	604 274 400	úpis nové emise akcií / issue of new issue
20. 2. 2006	LU0122624777	ORCO	A	29 312 064	29 694 065	přeměna BSA a vyměnitelných dluhopisů na akcie / conversion of warrants and bonds into shares
20. 2. 2006	AT0000652011	ERSTE BANK	A	604 274 400	616 065 120	využití opcí na úpis akcií / conversion of options into shares
27. 2. 2006	LU0122624777	ORCO	A	29 694 065	29 735 065	přeměna vyměnitelných dluhopisů na akcie / conversion of bonds into shares
10. 4. 2006	LU0122624777	ORCO	A	29 735 065	29 833 814	přeměna BSA a vyměnitelných dluhopisů na akcie / conversion of warrants and bonds into shares
22. 5. 2006	LU0122624777	ORCO	A	29 833 814	31 624 247	přeměna BSA, opcí a dluhopisů + PACEO / conversion of warrants, options and bonds into shares + PACEO programme
10. 7. 2006	LU0122624777	ORCO	A	31 624 247	32 154 516	přeměna BSA, opcí a dluhopisů na akcie / conversion of warrants, options and bonds into shares
14. 8. 2006	AT0000652011	ERSTE BANK	A	616 065 120	617 892 350	program účasti zaměstnanců a manažerských opcí / programme of employee's participation and manager's options
16. 10. 2006	LU0122624777	ORCO	A	32 154 516	32 371 443	přeměna BSA, opcí a dluhopisů na akcie / conversion of warrants, options and bonds into shares
20. 11. 2006	LU0122624777	ORCO	A	32 371 443	33 382 659	nové akcie PACEO / another share tranche in the programme PACEO
18. 12. 2006	AT0000652011	ERSTE BANK	A	617 892 350	630 592 370	program zaměstnaneckých akcií / programme of employee's share

<sup>1)</sup> A = Hlavní trh / Main Market



**PŘEHLED INVESTIČNÍCH INSTRUMENTŮ DLE OBCHODNÍCH SKUPIN K 31. 12. 2006 /**  
**SUMMARY REVIEW OF INVESTMENT INSTRUMENTS BROKEN DOWN BY TRADING GROUPS AT DEC. 31, 2006**

		Obchodní skupina 0 Trading Group 0	Obchodní skupina 1 Trading Group 1	Obchodní skupina 2 Trading Group 2	Obchodní skupina 3 Trading Group 3	Obchodní skupina 8 Trading Group 8	Obchodní skupina 9 Trading Group 9	Celkem Total
Hlavní trh Main Market	akcie / shares				10			10
	dluhopisy / bonds		28					28
Vedlejší trh Secondary Market	akcie / shares		11					11
	dluhopisy / bonds		15					15
Volný trh Free Market	akcie / shares		10		1			11
	dluhopisy / bonds		65	2				67
	investiční certifikáty / investment certificates					7		7
	warranty / warrants	1						1
Speciální trh Special Market	futures / futures						2	2
CELKEM / TOTAL	investiční nástroje / investment instruments	1	129	2	11	7	2	152

VYŘAZENÉ INVESTIČNÍ INSTRUMENTY / EXCLUDED INVESTMENT INSTRUMENTS

Účinnost Effective Date	ISIN ISIN	Název Name	Trh <sup>1)</sup> Market <sup>1)</sup>	Druh <sup>2)</sup> Type <sup>2)</sup>	Důvod vyřazení Reason for Withdrawal
14. 2. 2006	CZ0005078055	SČ ENERGETIKA	B	A	zrušení registrace na veřejných trzích z rozhodnutí emitenta / cancellation of reg. on public markets based on issuer's request
21. 2. 2006	CZ0003501231	CPI VAR/06	C	PO	splacení emise dluhopisu / payoff
30. 3. 2006	CZ0002000177	HZL RBCZ 7,50/06	C	ZL	splacení emise dluhopisu / payoff
27. 4. 2006	CS0008458659	UNITED ENERGY	B	A	squeeze out
18. 5. 2006	CZ0005102350	SEVEROČESKÉ DOLY	B	A	squeeze out
24. 5. 2006	AT0000506217	EBSN	A	A	splynutí s emisí AT0000652011 / merger with the issue AT0000652011
14. 6. 2006	CZ0003700569	ČP VAR/06	B	PO	splacení emise dluhopisu / payoff
30. 6. 2006	CZ0002000516	HZL ČS 1,85/06	C	ZL	splacení emise dluhopisu / payoff
10. 7. 2006	XS0132425777	CREST VAR/06	B	PO	splacení emise dluhopisu / payoff
24. 8. 2006	CS0005022854	SSŽ	B	A	squeeze out
14. 9. 2006	CZ0005092452	SČ PLYNÁRENSKÁ	B	A	squeeze out
15. 9. 2006	CZ0009048955	K-T-V INVEST	C	A	zrušení společnosti bez likvidace / cancellation of the company without liquidation
22. 9. 2006	CZ0001000772	ST. DLUHOP. 5,70/06	A	SD	splacení emise dluhopisu / payoff
8. 11. 2006	CS0008435251	SM VOD. A KAN. OVA	B	A	zrušení registrace na veřejných trzích z rozhodnutí hlavního akcionáře / cancellation of reg. on public markets based on main shareholder's request
7. 12. 2006	CZ0005078253	STČ ENERGETICKÁ	B	A	squeeze out
18. 12. 2006	FPXAA03M1206	PX FUT DEC06	S	F	splatnost série futures / maturity
19. 12. 2006	CZ0002000763	HZL ČS VAR/12	C	ZL	předčasné splacení emise dluhopisů / payoff beforehand
28. 12. 2006	CZ0005078857	JČ PLYNÁRENSKÁ	B	A	squeeze out

<sup>1)</sup> A = Hlavní trh / Main Market B = Vedlejší trh / Secondary Market C = Volný trh / Free Market S = Speciální trh / Special Market

<sup>2)</sup> A = Akcie / Shares PO = Podnikové dluhopisy / Corporate Bonds BO = Bankovní dluhopisy / Bank Bonds SD = Státní dluhopisy / State Bonds  
ZL = Hypoteční zástavní listy / Mortgage Debentures F = Futures / Futures

ČLENOVÉ BURZY CENNÝCH PAPÍRŮ PRAHA, A.S., K 31. 12. 2006 / PSE MEMBERS AS AT 31 DECEMBER 2006

ABN AMRO Bank N.V., pobočka Praha  
ATLANTIK finanční trhy, a.s.  
BH Securities a.s.  
BAWAG Bank CZ a.s.  
BODY INTERNATIONAL BROKERS a.s.  
CAPITAL PARTNERS a.s.  
CYRRUS, a.s.  
Česká spořitelna, a.s.  
Českomoravská záruční a rozvojová banka, a.s.  
Československá obchodní banka, a. s.  
Deutsche Bank Aktiengesellschaft Filiale Prag, organizační složka  
Fio, burzovní společnost, a.s.  
Global Brokers,a.s.  
HVB Bank Czech Republic a.s.  
ING Bank N.V., organizační složka  
J & T BANKA, a.s.  
Komerční banka, a.s.  
Patria Finance, a.s.  
PPF banka a.s.  
Raiffeisenbank a.s.  
WOOD & Company Financial Services, a.s.  
Živnostenská banka, a.s.

**Adresa / Address**

Burza cenných papírů Praha, a.s. / Prague Stock Exchange  
Rybná 14 / Rybná 14  
110 05 Praha 1 / 110 05 Prague 1

**Telefonní spojení / Phone Numbers**

ústředna / Phone Switch-Board	+420 221 831 111
sekretariát GR / Secretariat	+420 221 832 204, 821
kontakt s médii / Media Relations	+420 221 832 820
obchodování / Trading Department	+420 221 832 146
cenné papíry / Listing Department	+420 221 832 176, 170
členské otázky / Membership Enquires	+420 221 832 132

**Elektronická pošta / E-mail**

obecná schránka / General Information  
šíření burzovních informací / Dissemination of the Exchange Information  
správa webu a FTP burzy / Web Site and FTP Administration

info@pse.cz  
dissemination@pse.cz  
webmaster@pse.cz

**WWW Server / WWW Server**

<http://www.pse.cz>

**FTP Server / FTP Server**

<ftp://ftp.pse.cz>

© Burza cenných papírů Praha, a.s., 2007 / Prague Stock Exchange, 2007  
Konzultace obsahu, design, produkce a výroba: © B.I.G. Prague, člen asociační sítě Hill & Knowlton, 2007 /  
Consulting, design and production: © B.I.G. Prague, Hill & Knowlton Associate, 2007