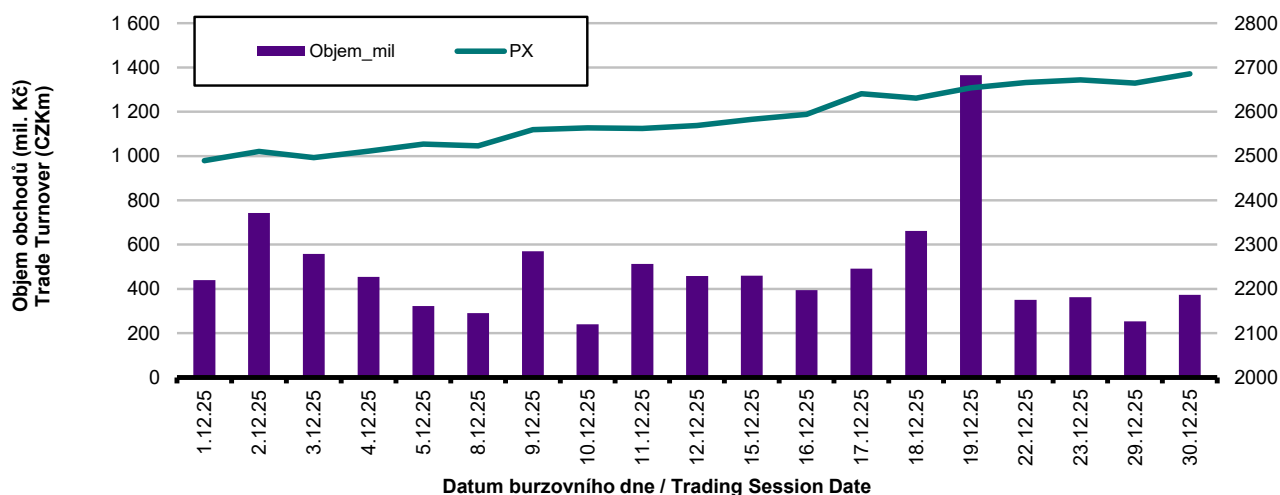


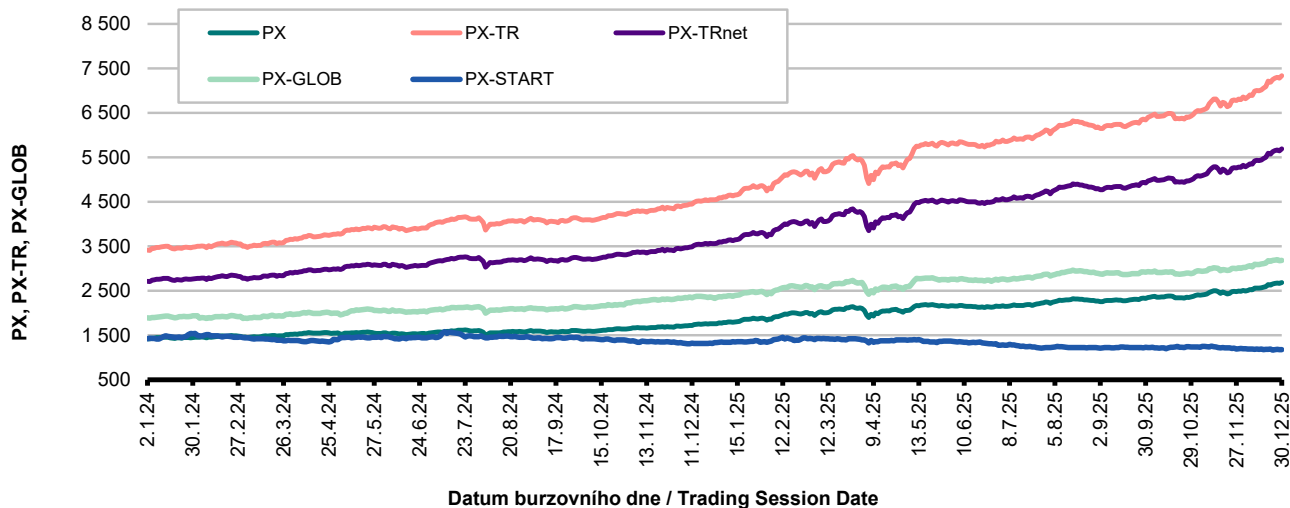
Burzovní indexy v hodnoceném měsíci Exchange Indices in the Month under Review

Index	Hodnota (konec měsíce)	Měsíční změna (%)	YTD změna (%)	Roční změna (%)	Měsíční max.	Datum max.	Měsíční min.	Datum min.
	Value (End of Month)	Monthly Change (%)	YTD Change (%)	Annual Change (%)	Monthly Max.	Date of Max.	Monthly Min.	Date of Min.
PX-TR	7 335,63	7,72	61,42	61,42	7 335,63	30.12.2025	6 800,12	01.12.2025
PX	2 685,65	7,72	52,58	52,58	2 685,65	30.12.2025	2 489,59	01.12.2025
PX-TRnet	5 691,40	7,72	59,78	59,78	5 691,40	30.12.2025	5 275,92	01.12.2025
PX-GLOB	3 184,30	5,50	36,50	36,50	3 200,92	23.12.2025	3 004,35	01.12.2025
PX-START	1 180,23	- 1,70	- 11,62	- 11,62	1 201,49	01.12.2025	1 167,25	19.12.2025

Objem akciových obchodů a index PX Equity Turnover and PX Index



Vývoj indexů (12 měsíců) Exchange Indices in the Last 12 Months

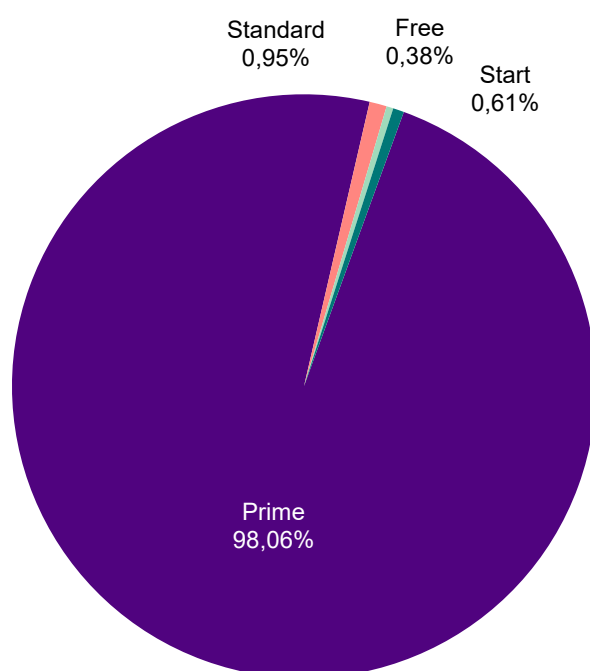


Přehled objemů obchodů - akcie Trade Turnover - Equities

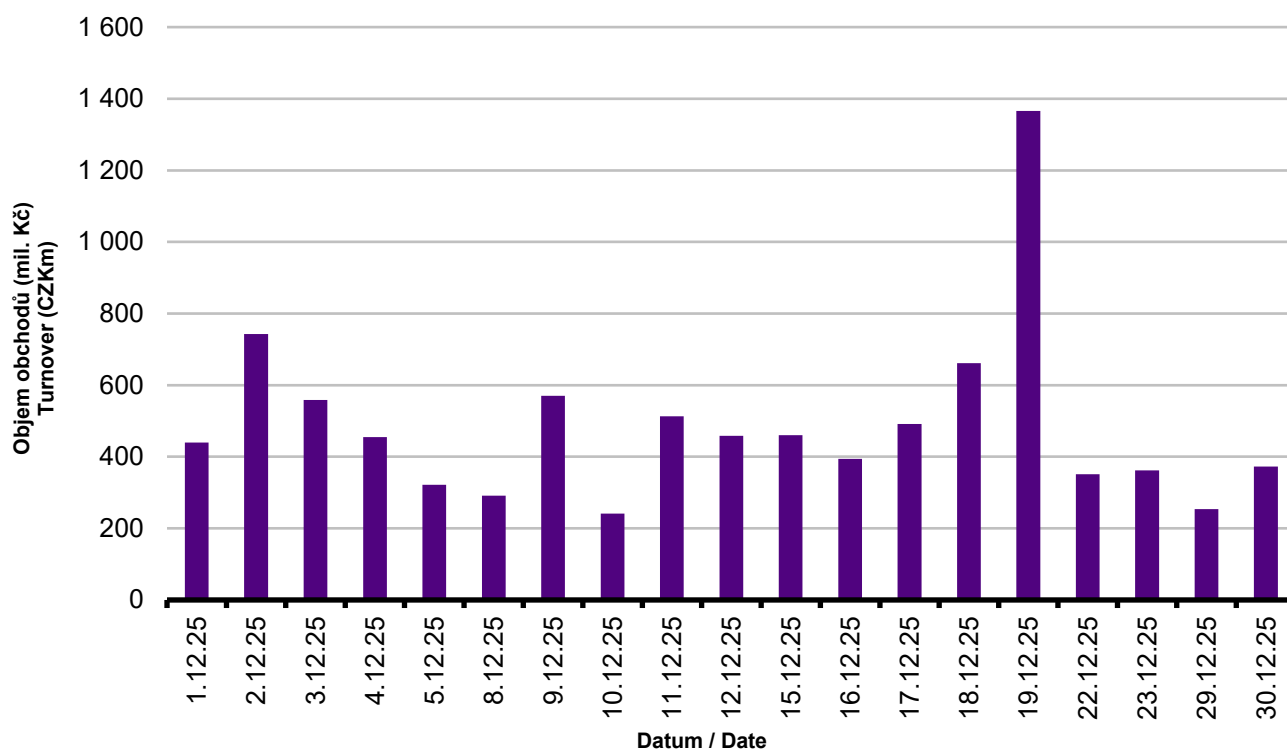
Trh	Počet zobch. emisí	Objem (tis. Kč)	Počet (ks)	Počet transakcí
Market	Number of Traded Issues	Turnover (CZK 000s)	Volume (pieces)	Number of Transactions
Prime	11	9 123 458,852	11 648 605	62 266
Standard	8	88 668,030	955 188	2 407
Free	31	35 204,713	100 466	1 065
Start	12	56 602,226	530 750	1 501
Celkem / Total	62	9 303 933,821	13 235 009	67 239

Single count method

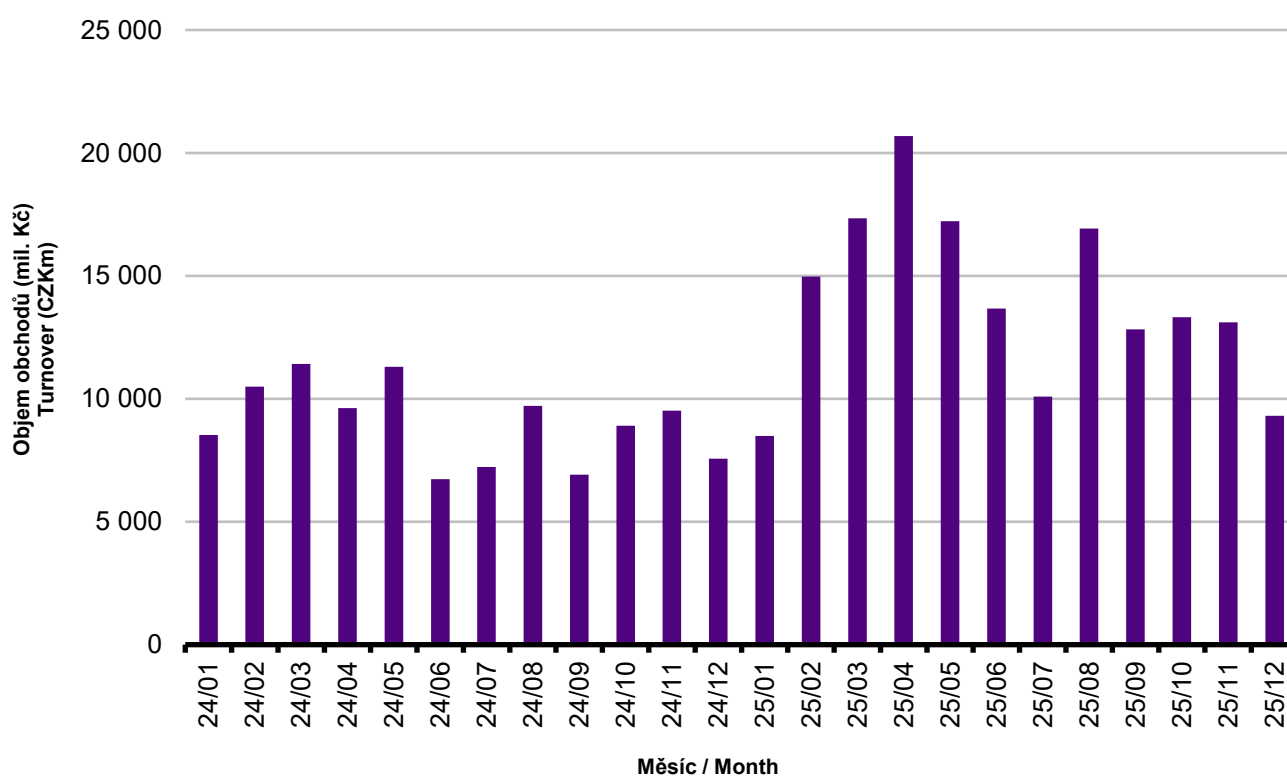
Skladba celkových objemů obchodů Trade Turnover Structure



Denní objemy akciových obchodů Daily Trade Turnover - Equities



Měsíční objemy akciových obchodů Monthly Turnover - Equities



AKCIE / EQUITIES

Oborové objemy akciových obchodů a jejich podíl na celku
Turnover of Equities by Sector and as Percentage of the Total Turnover

Číslo	Obor	Počet emisí	Objem (mil. Kč)	Podíl (%)
No.	Sector	Number of Issues	Turnover (CZKm)	(%)
1	Zemědělství / Agriculture	0	0,000	0,00
2	Výroba potravin / Food Production	0	0,000	0,00
3	Výroba nápojů a tabáku / Beverages & Tobacco	1	65,194	0,70
4	Těžba, zpracování nerostů a rud / Mining	5	3,058	0,03
5	Textilní, oděvní, kožedělný / Textiles	1	0,094	0,00
6	Dřevařský a papírenský / Wood and Paper	0	0,000	0,00
7	Chemický, farmaceut., guma / Chemicals, Pharmacy, Rubber	2	0,046	0,00
8	Stavebnictví, stav. hmoty / Building	2	0,190	0,00
9	Hutnictví, zpracování kovů / Metallurgy	2	15,287	0,16
10	Strojírenství / Mechanical Engineering	4	59,563	0,64
11	Elektrotechnika, elektronika / Electrical Engineering, Electronics	2	3,438	0,04
12	Energetika / Energy	6	2 847,116	30,60
13	Doprava a spoje / Transportation	2	1,874	0,02
14	Obchod / Trade	3	11,822	0,13
15	Peněžnictví / Finance and Banking	10	5 654,235	60,77
16	Služby / Services	6	5,447	0,06
17	Bižuterie, sklo a keramika / Jewelry, Glass, Ceramics	0	0,000	0,00
18	Investiční fondy / Investment Funds	0	0,000	0,00
19	Ostatní / Others	16	636,569	6,84
	CELKEM / TOTAL	62	9 303,933	99,99

Emise akcií s největšími celkovými objemy obchodů
Highest Turnover of Equity Issues

	ISIN	Název	Trh	Objem (mil. Kč)	Podíl (%)	Kumul. (%)
	ISIN	Issuer	Market	Turnover (CZKm)	(%)	Cumul. (%)
1	CZ0005112300	ČEZ	Prime	2 836,055	30,48	30,48
2	CZ0008019106	KOMERČNÍ BANKA	Prime	2 327,894	25,02	55,50
3	AT0000652011	ERSTE GROUP BANK	Prime	2 037,315	21,90	77,40
4	CZ0008040318	MONETA MONEY BANK	Prime	1 002,116	10,77	88,17
5	CZ0009008942	COLTCZ	Prime	420,136	4,52	92,69
6	AT0000908504	VIG	Prime	269,904	2,90	95,59
7	CZ1008000310	DOOSAN ŠKODA POWER	Prime	128,101	1,38	96,97
8	CS0008418869	PHILIP MORRIS ČR	Standard	65,194	0,70	97,67
9	CZ0005135970	PRIMOCO UAV	Prime	57,432	0,62	98,29
10	CZ0009008819	KARO LEATHER	Start	36,669	0,39	98,68
11	CZ0009000121	KOFOLA ČS	Prime	31,834	0,34	99,02
12	SK1000025322	GEVORKYAN	Prime	11,803	0,13	99,15
13	NL0010391108	PHOTON ENERGY	Standard	9,538	0,10	99,25
14	NL00150006R6	CTP	Free	7,748	0,08	99,33
15	DE0005140008	DEUTSCHE BANK	Free	6,873	0,07	99,40

Sumarizace Tržních kapitalizací (konec měsíce) Market Capitalization Summary (Month-End)

Trh Market	Tržní kapitalizace (mil. Kč) Market Capitalization (CZKm)	Počet emisí Number of Issues
Prime	2 321 724,5	11
Standard	47 491,5	8
Free	22 954 509,9	31
Start	5 062,5	12
Celkem / Total	25 328 788,4	62
Z toho: / Of which:		
Domácí	1 139 346,0	26
Zahraniční	24 189 442,4	36

Emise akcií s největšími tržními kapitalizacemi (konec měsíce) - Regulovaný trh (Prime, Standard) Market Capitalization of Equity Issues (Month-End)

	ISIN	Název	Trh	Tržní kapit. (mil. Kč)	Podíl (%)	Kumul. (%)
	ISIN	Issuer	Market	Market Capit. (CZKm)	(%)	Cumul. (%)
1	AT0000652011	ERSTE GROUP BANK	Prime	1 016 023,1	42,88	42,88
2	CZ0005112300	ČEZ	Prime	696 696,7	29,41	72,29
3	CZ0008019106	KOMERČNÍ BANKA	Prime	220 837,2	9,32	81,61
4	AT0000908504	VIG	Prime	208 384,0	8,80	90,41
5	CZ0008040318	MONETA MONEY BANK	Prime	98 827,4	4,17	94,58
6	CZ0009008942	COLTCZ	Prime	41 839,1	1,77	96,35
7	CS0008418869	PHILIP MORRIS ČR	Standard	35 441,7	1,50	97,85
8	CZ1008000310	DOOSAN ŠKODA POWER	Prime	13 286,4	0,56	98,41
9	CZ0009000121	KOFOLO ČS	Prime	10 778,2	0,45	98,86
10	SK1120010287	TMR	Prime	5 808,3	0,25	99,11

Emise akcií s největšími tržními kapitalizacemi (konec měsíce) - Neregulovaný trh (Free, START) Market Capitalization of Equity Issues (Month-End)

	ISIN	Název	Trh	Tržní kapit. (mil. Kč)	Podíl (%)	Kumul. (%)
	ISIN	Issuer	Market	Market Capit. (CZKm)	(%)	Cumul. (%)
1	GB00BP6MXD84	SHELL	Free	5 905 820,0	25,72	25,72
2	DE0005557508	DEUTSCHE TELEKOM	Free	3 215 889,1	14,01	39,73
3	GB00BVZK7T90	UNILEVER	Free	2 969 398,4	12,93	52,66
4	DE0005140008	DEUTSCHE BANK	Free	1 705 087,8	7,43	60,09
5	SE0000115446	VOLVO	Free	1 153 912,1	5,03	65,12

Indikátory domácích emisí z trhu Prime (konec měsíce) Indicators of Domestic Equities from the Prime Market (Month-End)

Indikátor Indicator	P/E P/E	P/BV P/BV	Dividendový výnos (%) Dividend Yields (%)
Hodnota Value	60,85	2,97	4,29

AKCIE / EQUITIES
**Emise akcií s největším růstem kurzů (objem nad 50 000 Kč)
Issues of Equities with the Highest Price Increase (Turnover above CZK 50,000)**

	ISIN	Název	Trh	Kurz 28.11.25	Kurz 30.12.25	Změna (%)	Objem obch. (tis. Kč)
	ISIN	Issuer	Market	Price 28.11.25	Price 30.12.25	Change (%)	Turnover (CZK 000s)
1	AT0000908504	VIG	Prime	1 190,00	1 628,00	36,8	269 904,5
2	CZ0005138529	HARDWARIO	Start	10,10	13,80	36,6	2 780,8
3	PLKGHM000017	KGHM POLSKA-MIEDZ	Free	1 200,00	1 582,50	31,9	233,4
4	GB00BLGXWY71	WAG PAYMENT	Free	26,60	29,80	12,0	1 146,0
5	DE0005140008	DEUTSCHE BANK	Free	740,00	825,00	11,5	6 873,3
6	DE0007664039	VOLKSWAGEN	Free	2 306,00	2 560,00	11,0	2 120,5
7	PLPKO0000016	PKO BANK POLSKI	Free	442,70	490,00	10,7	519,6
8	CZ0005135970	PRIMOCO UAV	Prime	1 000,00	1 100,00	10,0	57 431,7
9	AT0000606306	RBI	Free	843,80	926,00	9,7	3 072,0
10	AT0000652011	ERSTE GROUP BANK	Prime	2 256,00	2 475,00	9,7	2 037 314,6
11	DE000ENAG999	E.ON	Free	368,45	389,30	5,7	601,1
12	CZ0009008819	KARO LEATHER	Start	167,00	176,00	5,4	36 669,0
13	AT00000FACC2	FACC	Free	253,00	263,00	4,0	319,0
14	CZ1008000310	DOOSAN ŠKODA POWER	Prime	401,00	416,50	3,9	128 101,5
15	AT0000821103	UNIQA INS	Free	363,50	376,00	3,4	715,7
16	FI0009000681	NOKIA	Free	129,44	133,62	3,2	657,0
17	DE0007037129	RWE	Free	1 069,60	1 099,00	2,7	123,5
18	CZ0009008942	COLTCZ	Prime	723,00	741,00	2,5	420 136,2
19	PLPKN0000018	ORLEN	Free	532,70	544,70	2,3	2 382,7
20	AT0000937503	VOESTALPINE	Free	896,00	914,40	2,1	75,4

**Emise akcií s největším poklesem kurzů (objem nad 50 000 Kč)
Issues of Equities with the Highest Price Decrease (Turnover above CZK 50,000)**

	ISIN	Název	Trh	Kurz 28.11.25	Kurz 30.12.25	Změna (%)	Objem obch. (tis. Kč)
	ISIN	Issuer	Market	Price 28.11.25	Price 30.12.25	Change (%)	Turnover (CZK 000s)
1	CZ0009011086	FIXED.ZONE	Start	87,00	75,00	- 13,8	399,0
2	CZ0009011920	BEZVAVLASY	Start	590,00	515,00	- 12,7	4 468,1
3	CZ0009004792	ATOMTRACE	Start	45,00	40,00	- 11,1	202,9
4	US6687711084	GEN DIGITAL	Free	570,00	540,00	- 5,3	3 583,6
5	CZ0005138826	MMCITÉ	Start	188,00	179,00	- 4,8	3 483,7
6	NL0010391108	PHOTON ENERGY	Standard	11,06	10,66	- 3,6	9 537,7
7	GB00BP6MXD84	SHELL	Free	800,00	772,00	- 3,5	161,9
8	CZ0009011474	FOOTSHOP	Standard	100,00	97,00	- 3,0	2 088,6
9	NL00150006R6	CTP	Free	444,20	432,40	- 2,7	7 748,1
10	CZ0009009874	PILULKA LÉKÁRNY	Start	174,00	170,00	- 2,3	3 918,4
11	CZ1008000823	M2C	Start	262,00	258,00	- 1,5	2 463,6
12	CZ0005088559	TOMA	Standard	1 370,00	1 360,00	- 0,7	3 435,9
13	CZ0005123620	E4U	Standard	300,00	298,00	- 0,7	2 982,6
14	AT0000A21KS2	CPI EUROPE	Free	380,00	378,20	- 0,5	400,6
15	CZ0009011714	M&T 1997	Start	20 000,00	19 900,00	- 0,5	1 836,4
16	AT0000969985	ATS	Free	772,00	769,00	- 0,4	383,4
17	SK1120010287	TMR	Prime	448,00	446,00	- 0,4	866,9
18	CZ0008019106	KOMERČNÍ BANKA	Prime	1 166,00	1 162,00	- 0,3	2 327 894,4
19	AT0000743059	OMV	Free	1 159,00	1 155,50	- 0,3	1 397,7
20	CS0008418869	PHILIP MORRIS ČR	Standard	18 560,00	18 520,00	- 0,2	65 194,3

DLUHOPISY / BONDS

 Přehled objemů obchodů - dluhopisy
Turnover Sumary - Bonds

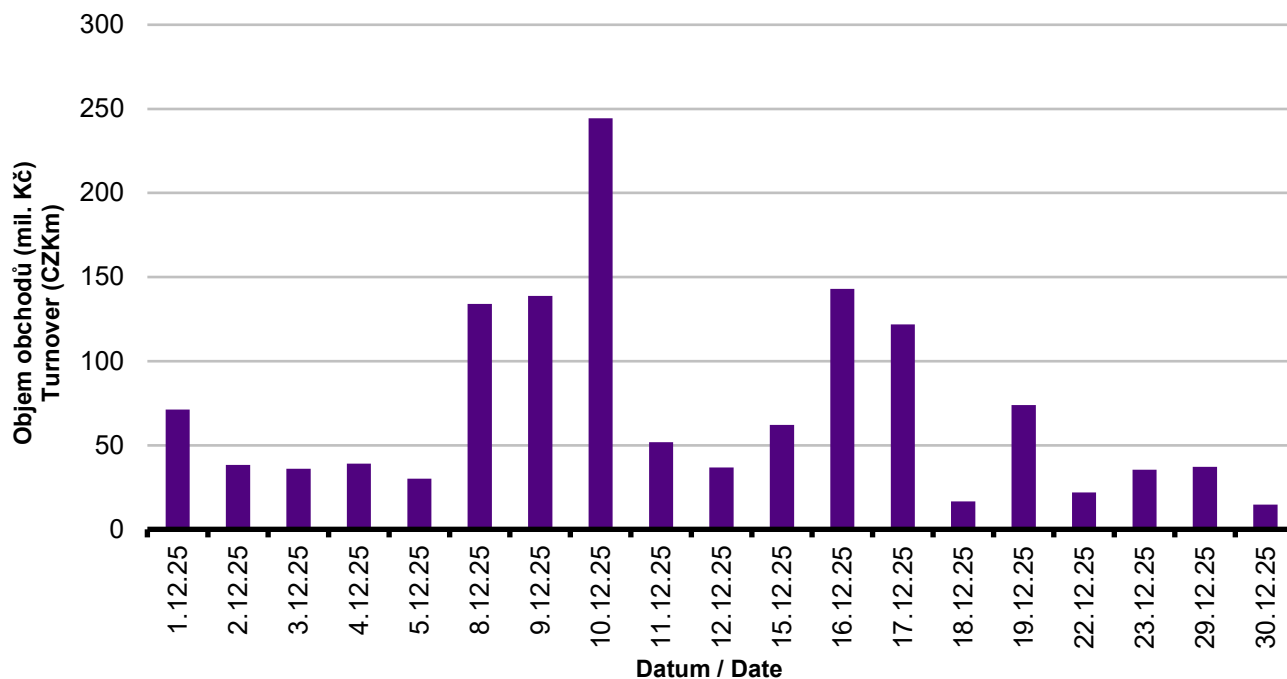
Sektor	Počet emisí	Objem (tis. Kč)	Počet (ks)	Počet transakcí
Sector	Number of Issues	Turnover (CZK 000s)	Volume (pieces)	No of Transactions
Veřejný / Public	39	0,000	0	0
Podnikový / Corporate	77	1 298 395,416	2 970 617	1 064
Finanční / Financial	12	48 848,985	2 714	48
Celkem / Total	128	1 347 244,401	2 973 331	1 112

Single count method

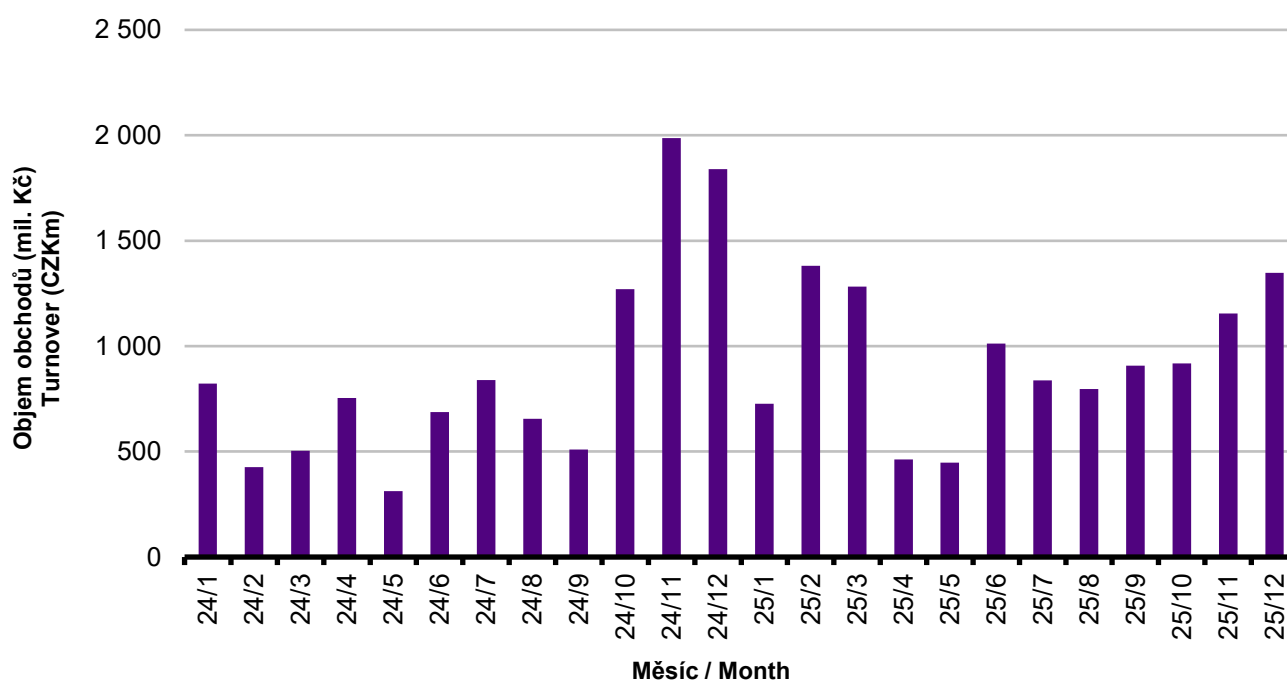
 Emise dluhopisů s největšími celkovými objemy obchodů
Bond Issues with the Highest Turnover

	ISIN	Název	Sektor	Objem (mil. Kč)	Podíl (%)	Kumul. (%)
	ISIN	Issue	Sector	Turnover (CZKm)	(%)	Cumul. (%)
1	CZ0000001300	SAVARIN 0,00/26	Corporate	380,593	28,25	28,25
2	CZ0003574014	EUROPACITY 0,00/30	Corporate	144,014	10,69	38,94
3	CZ0003574196	AUCTOR FCZ 6,50/30	Corporate	115,048	8,54	47,48
4	CZ0003576944	DOCK INV. 6,85/30	Corporate	89,272	6,63	54,11
5	CZ0000001375	ALPHA Q. 5,25/26	Corporate	51,504	3,82	57,93
6	CZ0003566770	ROHLIK FII 6,00/29	Corporate	51,151	3,80	61,73
7	CZ0003572695	CSG 5,75/30	Corporate	49,978	3,71	65,44
8	CZ0003576480	ROHAN FIN. 0,00/29	Corporate	48,550	3,60	69,04
9	CZ0003578510	KKCG RE F. 6,50/30	Corporate	42,487	3,15	72,19
10	CZ0003573842	EMMA FINCZ 6,00/30	Corporate	38,426	2,85	75,04
11	CZ0003556441	FIDUR.NMV. 8,60/28	Corporate	35,087	2,60	77,64
12	CZ0003571051	JTSEC F. 2 6,00/31	Corporate	28,081	2,08	79,72
13	CZ0003707275	J&T BK 7,00% PERP	Financial	24,421	1,81	81,53
14	CZ0003533077	JTGF XI. 4,90/26	Corporate	24,319	1,81	83,34
15	CZ0003565723	EN.-PRO GF 7,50/29	Corporate	20,970	1,56	84,90
16	CZ0003533069	3MFUND MSI 5,70/26	Corporate	18,989	1,41	86,31
17	CZ0003563009	KKCG FINAN 7,75/29	Corporate	18,085	1,34	87,65
18	CZ0003561748	NATLAND IF 7,75/29	Corporate	16,544	1,23	88,88
19	CZ0003709339	J&T BANKA VAR/34	Financial	15,173	1,13	90,01
20	CZ0003577546	COLTCZ 6,10/31	Corporate	10,185	0,76	90,77

Denní objemy obchodů s dluhopisy Daily Turnover of Bonds



Měsíční objemy dluhopisových obchodů Monthly Turnover - Bonds



OSTATNÍ PRODUKTY / OTHER PRODUCTS

Certifikáty
Certificates

Druh certifikátu	Počet emisí	Zobchod. kusy	Objem (CZK)	Počet obchodů
Type of Certificate	Number of Issues	Traded Volume	Turnover (CZK)	Number of Trades
Faktorový	1	0	0,00	0
Index	7	27 431	31 614 089,10	300
Turbo	1	444	99 941,23	10

Warranty
Warrants

Počet emisí	Zobchod. kusy	Objem (CZK)	Počet obchodů
Number of Issues	Traded Volume	Turnover (CZK)	Number of Trades
143	515 122	18 480 372,01	473

Akcie investičních fondů
Shares of Investment Funds

Počet emisí	Zobchod. kusy	Objem (CZK)	Počet obchodů
Number of Issues	Traded Volume	Turnover (CZK)	Number of Trades
37	461 532 702	1 595 518 502,63	974

Podílové listy investičních fondů
Unites of Investment Funds

Počet emisí	Zobchod. kusy	Objem (CZK)	Počet obchodů
Number of Issues	Traded Volume	Turnover (CZK)	Number of Trades
0	0	0,00	0

ETF

Počet emisí	Zobchod. kusy	Objem (CZK)	Počet obchodů
Number of Issues	Traded Volume	Turnover (CZK)	Number of Trades
0	0	0,00	0

Održené kupóny
Separated Coupons

Počet emisí	Zobchod. kusy	Objem (CZK)	Počet obchodů
Number of Issues	Traded Volume	Turnover (CZK)	Number of Trades
0	0	0,00	0

Roční objemy obchodů (v mil.) / Yearly Turnover (in mil.)

Rok Year	Akcie + PL / Equities + Units			Dluhové cenné papíry / Bonds		
	CZK	EUR ¹⁾	USD	CZK	EUR ¹⁾	USD
1993	7 129,5	212,7	241,6	1 890,5	56,2	64,5
1994	42 593,9	1 252,7	1 475,3	19 432,3	568,0	684,5
1995	125 642,8	3 671,3	4 753,5	69 764,1	2 035,3	2 633,3
1996	249 935,2	7 348,9	9 188,8	143 264,3	4 216,4	5 288,8
1997	246 301,9	6 961,2	7 897,1	433 235,6	12 053,0	13 644,5
1998	172 594,0	4 789,6	5 385,7	687 597,6	19 189,0	21 761,9
1999	163 456,7	4 425,9	4 705,3	1 024 029,0	27 801,4	29 691,6
2000	264 145,3	7 390,0	6 971,1	958 687,6	26 866,9	25 153,4
2001	128 799,1	3 780,7	3 393,5	1 858 379,7	54 615,9	49 041,9
2002	197 397,6	6 413,8	6 036,9	1 595 673,6	51 870,6	49 106,8
2003	257 442,5	8 068,6	9 187,4	1 110 103,9	34 909,5	39 246,8
2004	479 661,6	15 038,3	18 744,3	692 479,8	21 621,9	26 814,5
2005	1 041 172,9	34 957,6	43 642,8	533 241,0	17 912,3	22 382,7
2006	848 895,6	29 946,5	37 585,6	598 920,6	21 104,8	26 382,2
2007	1 013 018,8	36 528,2	50 115,8	508 858,2	18 387,8	25 231,5
2008	852 042,5	34 223,0	50 408,3	643 151,3	25 693,0	37 456,9
2009	463 858,9	17 572,3	24 510,5	585 711,5	22 087,4	30 762,4
2010	389 867,2	15 391,1	20 447,7	529 907,6	20 938,9	27 677,8
2011	370 986,4	15 130,3	21 104,5	628 022,4	25 423,6	35 184,1
2012	250 581,7	9 967,7	12 828,5	594 213,0	23 598,5	30 194,6
2013	174 740,5	6 735,2	8 949,4	1 925,7	74,2	98,5
2014	153 488,7	5 575,7	7 417,6	8 227,3	298,4	380,3
2015	167 896,9	6 150,4	6 824,3	5 101,4	186,4	207,1
2016	168 028,4	6 215,5	6 873,9	4 153,0	153,6	169,4
2017	138 783,4	5 262,6	5 920,0	6 212,5	234,3	261,1
2018	142 548,0	5 561,1	6 579,1	9 265,9	359,6	417,4
2019	108 779,8	4 236,5	4 745,0	11 920,6	464,6	518,9
2020	125 308,1	4 736,4	5 369,6	8 639,8	329,4	372,1
2021	140 475,3	5 478,4	6 471,3	7 750,2	302,2	356,7
2022	166 172,1	6 745,1	7 155,3	6 957,8	263,7	294,5
2023	123 445,8	5 167,0	5 585,7	9 970,4	414,2	446,5
2024	107 928,8	4 295,7	4 646,6	10 605,2	421,7	453,5

¹⁾ V období 1993 - 1998 objem obchodů v XEU / ¹⁾ In period 1993 - 1998 - trade value in XEU

Měsíční objemy obchodů v roce 2025 (v mil.) / Monthly Turnover in 2025 (in mil.)

Měsíc Month	Akcie / Equities			Dluhové cenné papíry / Bonds		
	CZK	EUR	USD	CZK	EUR	USD
01	8 488,9	337,4	349,7	726,7	28,9	29,8
02	14 977,9	597,3	621,7	1 380,4	55,0	57,1
03	17 335,1	693,4	749,3	1 282,1	51,3	55,6
04	20 691,6	825,3	920,5	462,7	18,5	20,6
05	17 226,2	691,1	780,0	448,1	18,0	20,3
06	13 664,8	550,9	634,6	1 012,8	40,8	47,0
07	10 095,3	410,0	478,3	837,3	34,0	39,7
08	16 922,9	689,8	802,2	797,2	32,5	37,9
09	12 824,9	526,9	618,4	906,9	37,3	43,8
10	13 319,5	547,9	637,5	918,1	37,8	43,9
11	13 104,9	540,8	625,1	1 154,9	47,7	55,1
12	9 303,9	383,4	448,6	1 347,2	55,5	64,9
2025	167 955,9	6 794,2	7 665,9	11 274,4	457,3	515,7

Tržní kapitalizace akcí na konci roku (v mil.) / Market Capitalization at the End of the Year - Equities (in mil.)

Rok Year	Domácí akcie / Domestic equities			Zahraniční akcie / Foreign equities			Celkem / Total		
	CZK	EUR ¹⁾	USD	CZK	EUR ¹⁾	USD	CZK	EUR ¹⁾	USD
1994	353 102,9	10 333,7	12 588,8	0,0	0,0	0,0	353 102,9	10 333,7	12 588,8
1995	478 634,1	14 053,5	17 992,4	0,0	0,0	0,0	478 634,1	14 053,5	17 992,4
1996	539 242,2	15 903,1	19 729,3	0,0	0,0	0,0	539 242,2	15 903,1	19 729,3
1997	495 680,5	12 968,5	14 311,1	0,0	0,0	0,0	495 680,5	12 968,5	14 311,1
1998	416 202,1	11 884,4	13 940,8	0,0	0,0	0,0	416 202,1	11 884,4	13 940,8
1999	479 649,6	13 275,7	13 331,4	0,0	0,0	0,0	479 649,6	13 275,7	13 331,4
2000	442 893,8	12 621,7	11 712,7	0,0	0,0	0,0	442 893,8	12 621,7	11 712,7
2001	340 250,7	10 639,5	9 383,9	0,0	0,0	0,0	340 250,7	10 639,5	9 383,9
2002	357 909,5	11 326,3	11 874,5	120 128,8	3 801,5	3 985,6	478 038,3	15 127,8	15 860,1
2003	453 521,2	13 995,4	17 678,4	190 961,8	5 893,0	7 443,7	644 483,0	19 888,4	25 122,1
2004	660 289,3	21 720,0	29 551,1	315 484,7	10 377,8	14 119,4	975 774,0	32 097,8	43 670,5
2005	900 880,6	31 059,5	36 639,0	429 932,6	14 822,7	17 485,5	1 330 813,2	45 882,2	54 124,5
2006	953 895,5	34 693,4	45 693,4	638 101,0	23 207,9	30 566,2	1 591 996,5	57 901,3	76 259,7
2007	1 275 506,2	47 987,4	70 485,5	566 176,3	21 300,8	31 287,4	1 841 682,5	69 288,3	101 772,9
2008	788 650,6	29 615,1	41 758,5	303 081,3	11 381,2	16 047,9	1 091 731,9	40 996,3	57 806,4
2009	825 405,4	31 265,4	44 832,2	468 077,0	17 730,2	25 423,8	1 293 482,4	48 995,5	70 256,0
2010	805 237,0	31 922,2	42 394,3	582 767,5	23 102,8	30 681,7	1 388 004,5	55 025,0	73 075,9
2011	753 443,1	29 203,2	37 785,5	307 324,6	11 911,8	15 412,5	1 060 767,7	41 115,0	53 198,0
2012	708 777,7	28 193,2	37 163,3	433 312,2	17 236,0	22 719,8	1 142 089,9	45 429,2	59 883,1
2013	603 537,0	21 990,8	30 314,8	489 946,8	17 852,0	24 609,3	1 093 483,9	39 842,7	54 924,1
2014	627 910,4	22 643,7	27 543,6	412 378,3	14 871,2	18 089,1	1 040 288,7	37 514,9	45 632,7
2015	636 244,4	23 542,8	25 729,7	464 227,3	17 177,7	18 773,3	1 100 471,7	40 720,5	44 503,1
2016	599 701,3	22 194,7	23 390,2	444 762,9	16 460,5	17 347,1	1 044 464,1	38 655,2	40 737,3
2017	687 280,5	26 910,0	32 280,3	565 301,9	22 134,0	26 551,2	1 252 582,4	49 043,9	58 831,5
2018	607 748,7	23 574,4	27 003,9	20 654 207,9	801 171,8	917 720,1	21 261 956,6	824 746,2	944 723,9
2019	596 439,1	23 426,5	26 209,0	21 457 779,9	842 803,6	942 909,0	22 054 218,9	866 230,1	969 118,0
2020	571 394,0	21 767,4	26 735,6	12 931 302,0	492 621,0	605 058,1	13 502 696,0	514 388,4	631 793,7
2021	823 400,2	33 048,4	37 451,1	14 835 783,4	595 455,9	674 783,2	15 659 183,6	628 504,3	712 234,3
2022	649 866,3	26 948,6	28 734,8	15 935 367,0	660 807,3	704 605,9	16 585 233,3	687 755,9	733 340,7
2023	774 746,5	31 334,5	34 624,0	17 872 952,3	722 869,7	798 755,5	18 647 698,8	754 204,2	833 379,5
2024	836 827,1	33 167,9	34 625,4	20 117 343,1	797 358,0	832 395,9	20 954 170,1	830 526,0	867 021,3

¹⁾ V období 1993 - 1998 tržní kapitalizace v XEU / ¹⁾ In period 1993 - 1998 - market capitalization in XEU

Tržní kapitalizace akciového trhu v roce 2025 (v mil.) / Equities Market Capitalization in 2025 (in mil.)

Měsíc - konec Month - end	Domácí akcie / Domestic equities			Zahraniční akcie / Foreign equities			Celkem / Total		
	CZK	EUR	USD	CZK	EUR	USD	CZK	EUR	USD
01	913 015,6	36 274,0	37 706,1	20 734 144,4	823 764,2	856 287,5	21 647 160,0	860 038,1	893 993,6
02	931 583,3	37 226,1	38 761,1	22 097 958,7	883 035,3	919 445,7	23 029 542,0	920 261,4	958 206,8
03	1 016 913,3	40 733,6	44 062,3	22 391 855,7	896 929,9	970 226,4	23 408 769,0	937 663,5	1 014 288,7
04	983 480,1	39 449,7	44 897,5	21 249 926,4	852 383,7	970 094,8	22 233 406,5	891 833,4	1 014 992,3
05	1 034 611,0	41 500,6	47 098,4	21 451 420,6	860 466,1	976 529,4	22 486 031,6	901 966,8	1 023 627,8
06	1 046 414,2	42 279,4	49 529,7	21 717 283,1	877 466,0	1 027 939,8	22 763 697,4	919 745,3	1 077 469,5
07	1 061 565,7	43 205,8	49 448,7	22 273 243,2	906 521,9	1 037 509,0	23 334 808,9	949 727,7	1 086 957,7
08	1 094 527,9	44 775,1	52 202,4	22 191 734,7	907 823,1	1 058 412,5	23 286 262,6	952 598,2	1 110 614,9
09	1 099 423,3	45 169,4	53 043,0	21 712 178,7	892 036,9	1 047 531,2	22 811 602,0	937 206,3	1 100 574,2
10	1 116 745,5	45 890,5	53 021,8	22 253 037,1	914 445,7	1 056 549,1	23 369 782,7	960 336,3	1 109 570,9
11	1 125 527,6	46 567,1	53 865,9	22 349 524,4	924 680,4	1 069 611,1	23 475 052,0	971 245,1	1 123 477,0
12	1 139 346,0	46 983,3	55 246,4	24 189 442,4	997 502,8	1 172 935,2	25 328 788,4	1 044 486,1	1 228 181,6