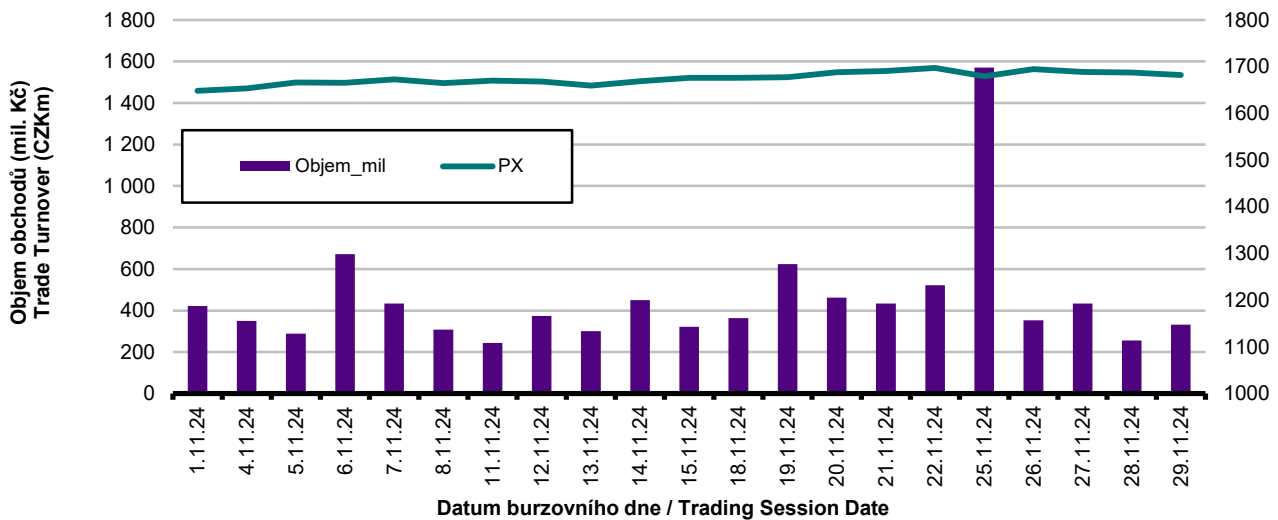


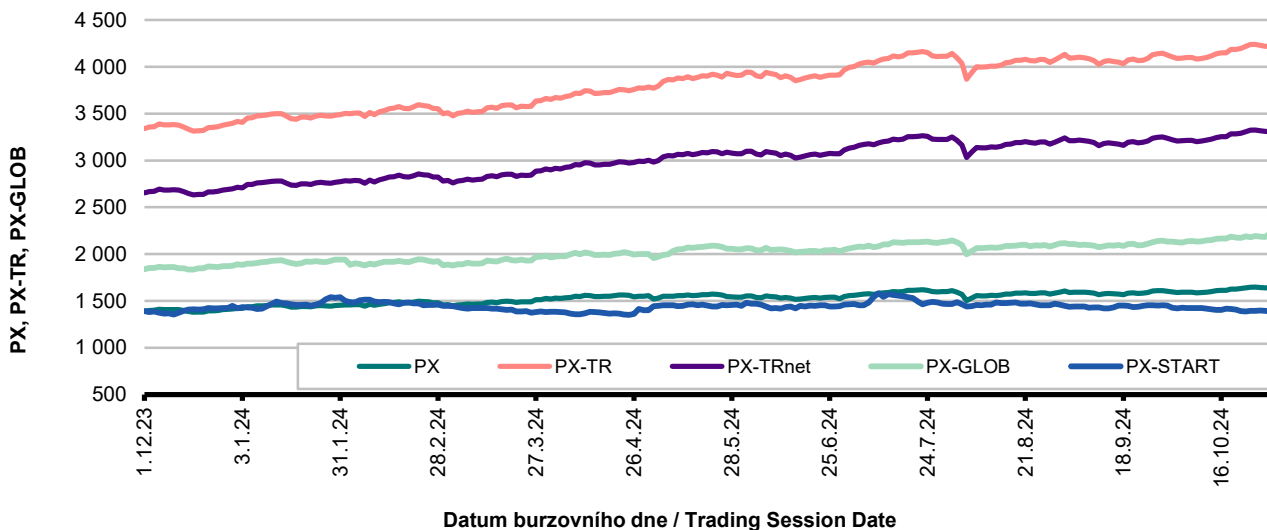
Burzovní indexy v hodnoceném měsíci Exchange Indices in the Month under Review

Index	Hodnota (konec měsíce)	Měsíční změna (%)	Roční změna (%)	Měsíční max.	Datum max.	Měsíční min.	Datum min.
	Value (End of Month)	Monthly Change (%)	Annual Change (%)	Monthly Max.	Date of Max.	Monthly Min.	Date of Min.
PX-TR	4 343,00	2,98	30,18	4 382,15	22.11.2024	4 240,77	01.11.2024
PX	1 682,18	2,62	21,09	1 697,35	22.11.2024	1 648,38	01.11.2024
PX-TRnet	3 404,12	2,93	28,45	3 434,82	22.11.2024	3 325,75	01.11.2024
PX-GLOB	2 308,86	3,89	25,70	2 316,29	22.11.2024	2 231,22	01.11.2024
PX-START	1 348,42	-2,94	-3,46	1 377,89	01.11.2024	1 345,03	08.11.2024

Objem akciových obchodů a index PX Equity Turnover and PX Index



Vývoj indexů (12 měsíců) Exchange Indices in the Last 12 Months

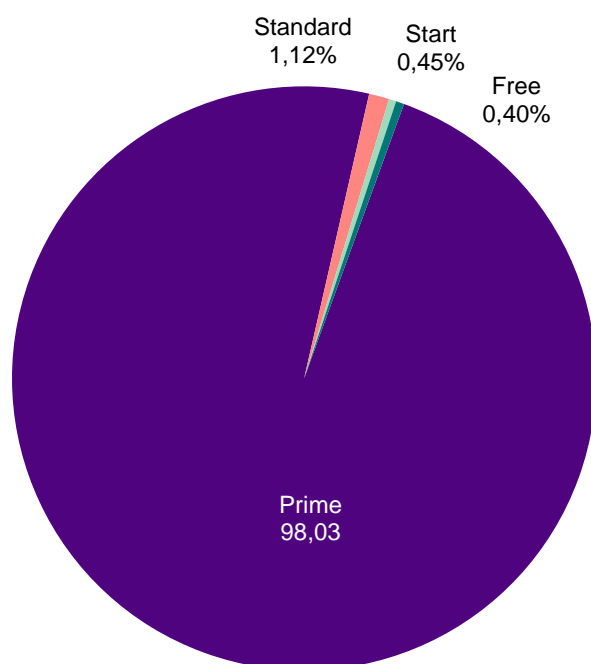


Přehled objemů obchodů - akcie Trade Turnover - Equities

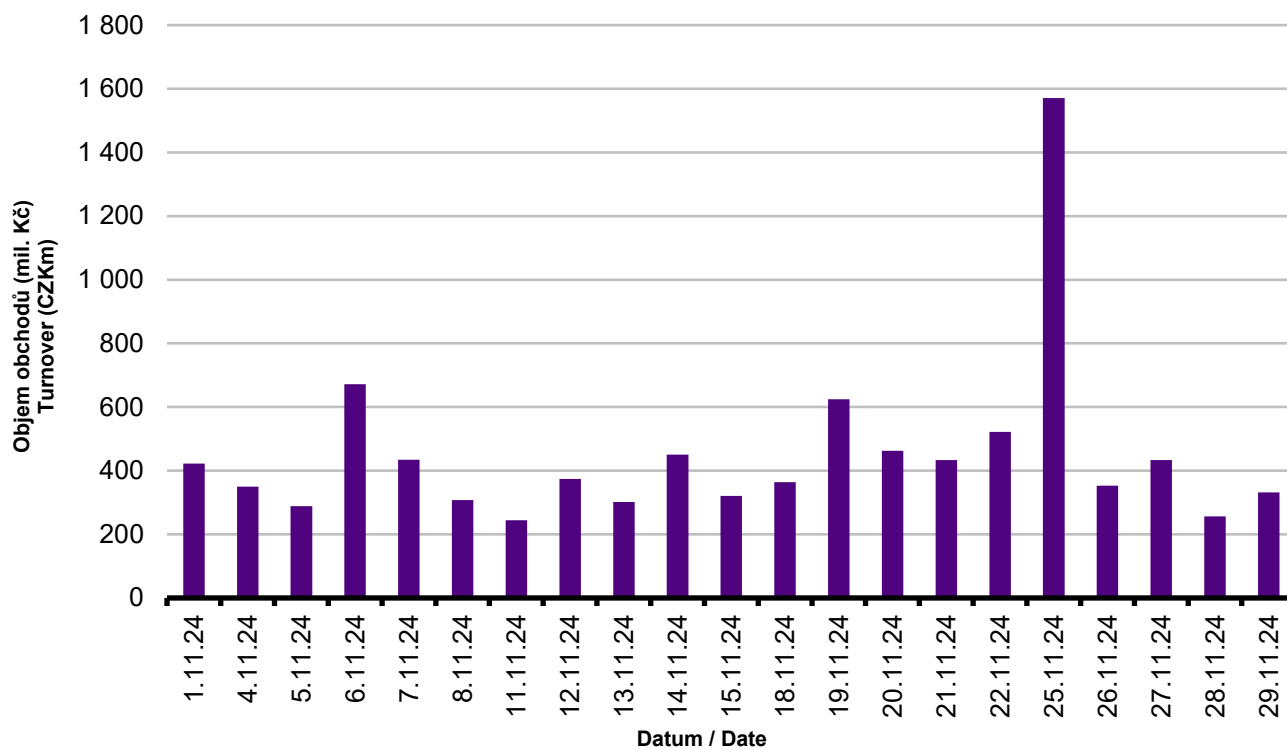
Trh	Počet zobch. emisí	Objem (tis. Kč)	Počet (ks)	Počet transakcí
Market	Number of Traded Issues	Turnover (CZK 000s)	Volume (pieces)	Number of Transactions
Prime	10	9 326 563,239	21 199 011	66 256
Standard	8	106 563,058	871 875	2 645
Free	31	38 506,595	109 425	1 188
Start	12	43 080,876	294 698	1 342
Celkem / Total	61	9 514 713,768	22 475 009	71 431

Single count method

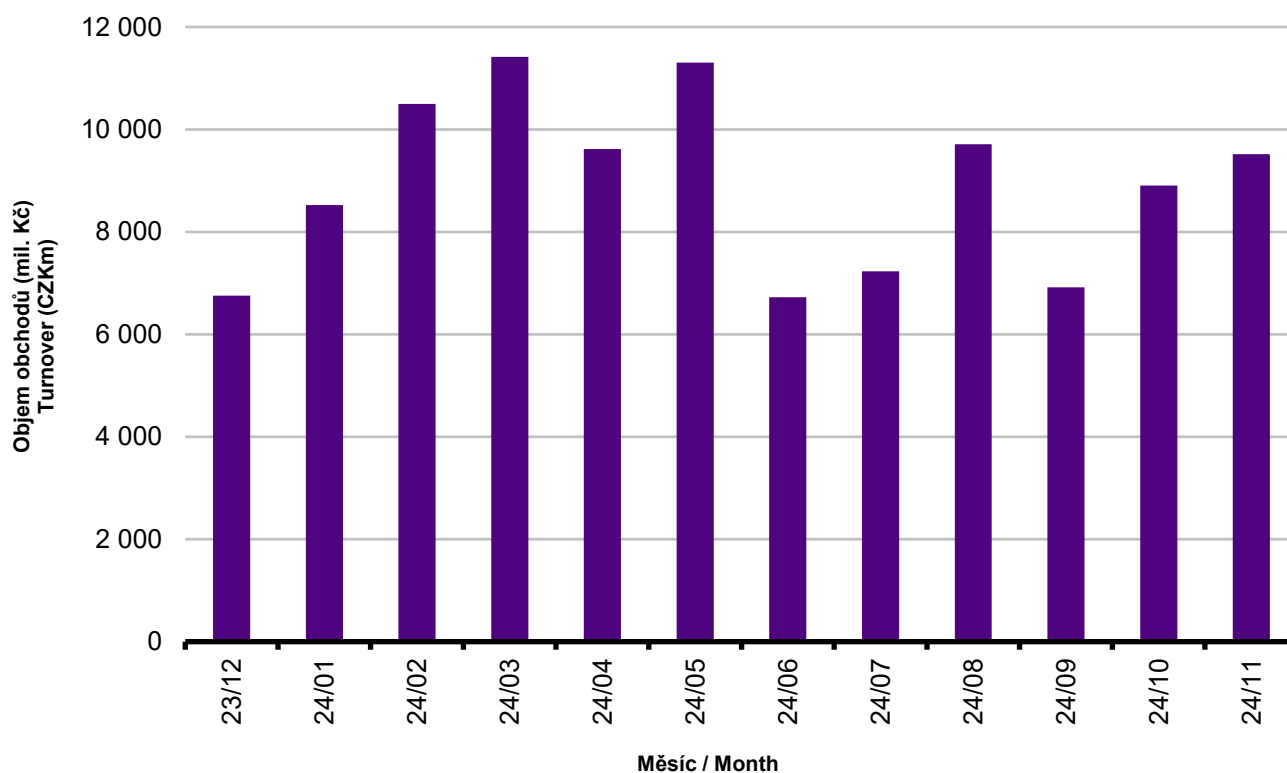
Skladba celkových objemů obchodů Trade Turnover Structure



Denní objemy akciových obchodů Daily Trade Turnover - Equities



Měsíční objemy akciových obchodů Monthly Turnover - Equities



AKCIE / EQUITIES

Oborové objemy akciových obchodů a jejich podíl na celku
Turnover of Equities by Sector and as Percentage of the Total Turnover

Číslo	Obor	Počet emisí	Objem (mil. Kč)	Podíl (%)
No.	Sector	Number of Issues	Turnover (CZKm)	(%)
1	Zemědělství / Agriculture	0	0,000	0,00
2	Výroba potravin / Food Production	0	0,000	0,00
3	Výroba nápojů a tabáku / Beverages & Tobacco	1	72,422	0,76
4	Těžba, zpracování nerostů a rud / Mining	5	7,877	0,08
5	Textilní, oděvní, kožedělný / Textiles	1	0,153	0,00
6	Dřevařský a papírenský / Wood and Paper	0	0,000	0,00
7	Chemický, farmaceut., guma / Chemicals, Pharmacy, Rubber	2	0,001	0,00
8	Stavebnictví, stav. hmoty / Building	2	0,218	0,00
9	Hutnictví, zpracování kovů / Metallurgy	2	23,850	0,25
10	Strojírenství / Mechanical Engineering	4	25,158	0,26
11	Elektrotechnika, elektronika / Electrical Engineering, Electronics	2	0,762	0,01
12	Energetika / Energy	6	3 393,731	35,67
13	Doprava a spoje / Transportation	2	1,829	0,02
14	Obchod / Trade	3	9,717	0,10
15	Peněžnictví / Finance and Banking	10	5 556,497	58,40
16	Služby / Services	5	1,331	0,01
17	Bižuterie, sklo a keramika / Jewelry, Glass, Ceramics	0	0,000	0,00
18	Investiční fondy / Investment Funds	0	0,000	0,00
19	Ostatní / Others	16	421,168	4,43
	CELKEM / TOTAL	61	9 514,714	99,99

Emise akcií s největšími celkovými objemy obchodů
Highest Turnover of Equity Issues

	ISIN	Název	Trh	Objem (mil. Kč)	Podíl (%)	Kumul. (%)
	ISIN	Issuer	Market	Turnover (CZKm)	(%)	Cumul. (%)
1	CZ0005112300	ČEZ	Prime	3 368,119	35,40	35,40
2	CZ0008019106	KOMERČNÍ BANKA	Prime	2 029,573	21,33	56,73
3	AT0000652011	ERSTE GROUP BANK	Prime	1 897,057	19,94	76,67
4	CZ0008040318	MONETA MONEY BANK	Prime	1 574,268	16,55	93,22
5	CZ0009008942	COLTCZ	Prime	306,003	3,22	96,44
6	CS0008418869	PHILIP MORRIS ČR	Standard	72,422	0,76	97,20
7	CZ0009000121	KOFOLO ČS	Prime	62,790	0,66	97,86
8	AT0000908504	VIG	Prime	43,366	0,46	98,32
9	CZ0009008819	KARO LEATHER	Start	25,209	0,26	98,58
10	NL0010391108	PHOTON ENERGY	Standard	22,964	0,24	98,82
11	SK1000025322	GEVORKYAN	Prime	22,476	0,24	99,06
12	CZ0005135970	PRIMOCO UAV SE	Prime	22,349	0,23	99,29
13	NL00150006R6	CTP	Free	10,554	0,11	99,40
14	PLPKN0000018	ORLEN	Free	6,753	0,07	99,47
15	CZ0009009940	SAB FINANCE	Standard	6,203	0,07	99,54

Sumarizace Tržních kapitalizací (konec měsíce) Market Capitalization Summary (Month-End)

Trh Market	Tržní kapitalizace (mil. Kč) Market Capitalization (CZKm)	Počet emisí Number of Issues
Prime	1 433 290,1	10
Standard	42 890,2	8
Free	19 937 705,3	31
Start	4 411,5	12
Celkem / Total	21 418 297,1	61
Z toho: / Of which:		
Domácí	828 277,8	25
Zahraniční	20 590 019,3	36

Emise akcií s největšími tržními kapitalizacemi (konec měsíce) - Regulovaný trh (Prime, Standard) Market Capitalization of Equity Issues (Month-End)

	ISIN	Název	Trh	Tržní kapit. (mil. Kč)	Podíl (%)	Kumul. (%)
	ISIN	Issuer	Market	Market Capit. (CZKm)	(%)	Cumul. (%)
1	AT0000652011	ERSTE GROUP BANK	Prime	544 450,8	36,88	36,88
2	CZ0005112300	ČEZ	Prime	517 277,2	35,04	71,92
3	CZ0008019106	KOMERČNÍ BANKA	Prime	154 890,1	10,49	82,41
4	AT0000908504	VIG	Prime	94 848,0	6,43	88,84
5	CZ0008040318	MONETA MONEY BANK	Prime	62 853,0	4,26	93,10
6	CZ0009008942	COLTCZ	Prime	34 894,2	2,36	95,46
7	CS0008418869	PHILIP MORRIS ČR	Standard	31 001,9	2,10	97,56
8	CZ0009000121	KOFOLA ČS	Prime	8 470,9	0,57	98,13
9	SK1120010287	TMR	Prime	6 837,1	0,46	98,59
10	SK1000025322	GEVORKYAN	Prime	4 530,8	0,31	98,90

Emise akcií s největšími tržními kapitalizacemi (konec měsíce) - Neregulovaný trh (Free, START) Market Capitalization of Equity Issues (Month-End)

	ISIN	Název	Trh	Tržní kapit. (mil. Kč)	Podíl (%)	Kumul. (%)
	ISIN	Issuer	Market	Market Capit. (CZKm)	(%)	Cumul. (%)
1	GB00BP6MXD84	SHELL	Free	5 999 150,3	30,08	30,08
2	DE0005557508	DEUTSCHE TELEKOM	Free	3 631 564,5	18,21	48,29
3	GB00B10RZP78	UNILEVER	Free	1 826 564,7	9,16	57,45
4	NL0000009165	HEINEKEN	Free	1 376 646,2	6,90	64,35
5	SE0000115446	VOLVO	Free	972 583,0	4,88	69,23

Indikátory domácích emisí z trhu Prime (konec měsíce) Indicators of Domestic Equities from the Prime Market (Month-End)

Indikátor Indicator	P/E P/E	P/BV P/BV	Dividendový výnos (%) Dividend Yields (%)
Hodnota Value	44,31	2,16	6,05

AKCIE / EQUITIES
**Emise akcií s největším růstem kurzů (objem nad 50 000 Kč)
Issues of Equities with the Highest Price Increase (Turnover above CZK 50,000)**

	ISIN	Název	Trh	Kurz 31.10.24	Kurz 29.11.24	Změna (%)	Objem obch. (tis. Kč)
	ISIN	Issuer	Market	Price 31.10.24	Price 29.11.24	Change (%)	Turnover (CZK 000s)
1	CZ0005138529	HARDWARIO	Start	8,40	10,00	19,0	426,1
2	CZ0009000121	KOFOLA ČS	Prime	332,00	380,00	14,5	62 789,6
3	US6687711084	GEN DIGITAL	Free	677,00	738,00	9,0	5 444,1
4	AT0000606306	RBI	Free	424,80	460,00	8,3	4 461,3
5	DE0005557508	DEUTSCHE TELEKOM	Free	707,40	762,70	7,8	1 069,8
6	GB00BLGXWY71	WAG PAYMENT	Free	24,80	26,60	7,3	471,9
7	CZ0005112300	ČEZ	Prime	902,00	961,50	6,6	3 368 119,2
8	CZ0008040318	MONETA MONEY BANK	Prime	116,00	123,00	6,0	1 574 268,0
9	DE0007037129	RWE	Free	754,30	798,30	5,8	1 073,3
10	CZ0009011474	FOOTSHOP	Standard	88,00	93,00	5,7	2 820,2
11	SK1000025322	GEVORKYAN	Prime	260,00	272,00	4,6	22 476,5
12	CZ0005088559	TOMA	Standard	1 340,00	1 380,00	3,0	278,1
13	DE0005140008	DEUTSCHE BANK	Free	391,85	400,10	2,1	1 333,7
14	CZ0005135970	PRIMOCO UAV SE	Prime	885,00	900,00	1,7	22 349,4
15	CZ0008019106	KOMERČNÍ BANKA	Prime	804,00	815,00	1,4	2 029 572,8
16	AT0000746409	VERBUND	Free	1 874,00	1 894,50	1,1	74,3
17	GB00BP6MXD84	SHELL	Free	776,20	784,20	1,0	849,7
18	CZ0009008942	COLTCZ	Prime	615,00	618,00	0,5	306 003,4
19	PLPKN0000018	ORLEN	Free	303,00	304,05	0,3	6 753,1
20	AT0000652011	ERSTE GROUP BANK	Prime	1 291,00	1 293,50	0,2	1 897 057,0

**Emise akcií s největším poklesem kurzů (objem nad 50 000 Kč)
Issues of Equities with the Highest Price Decrease (Turnover above CZK 50,000)**

	ISIN	Název	Trh	Kurz 31.10.24	Kurz 29.11.24	Změna (%)	Objem obch. (tis. Kč)
	ISIN	Issuer	Market	Price 31.10.24	Price 29.11.24	Change (%)	Turnover (CZK 000s)
1	AT0000969985	ATS	Free	428,60	325,40	-24,1	759,5
2	PLKGHM000017	KGHM POLSKA-MIEDZ	Free	904,80	740,40	-18,2	144,1
3	NL0010391108	PHOTON ENERGY	Standard	32,30	26,90	-16,7	22 964,4
4	DE0007664039	VOLKSWAGEN	Free	2 310,00	2 000,00	-13,4	2 618,8
5	AT0000730007	ANDRITZ	Free	1 541,00	1 342,50	-12,9	178,3
6	SK1120010287	TMR	Prime	590,00	525,00	-11,0	561,4
7	CZ0009009874	PILULKA LÉKÁRNY	Start	145,00	129,00	-11,0	5 323,1
8	CZ0009009718	EMAN	Start	70,00	63,00	-10,0	569,9
9	CZ0009011086	FIXED.ZONE	Start	155,00	140,00	-9,7	176,1
10	AT0000937503	VOESTALPINE	Free	500,00	462,10	-7,6	77,5
11	FI0009000681	NOKIA	Free	109,20	101,64	-6,9	335,6
12	CS0008419750	ENERGOAQUA	Standard	3 200,00	3 000,00	-6,2	289,6
13	CZ0009004792	ATOMTRACE	Start	35,00	33,00	-5,7	296,8
14	CZ0009011714	M&T 1997	Start	28 000,00	27 000,00	-3,6	5 388,0
15	AT00000FACC2	FACC	Free	162,20	156,80	-3,3	388,4
16	CZ0005138826	MMCITÉ	Start	328,00	318,00	-3,0	1 373,9
17	DE000ENAG999	E.ON	Free	315,00	308,20	-2,2	1 209,8
18	NL00150006R6	CTP	Free	390,00	384,00	-1,5	10 553,9
19	CZ0009008819	KARO LEATHER	Start	146,00	144,00	-1,4	25 208,7
20	AT0000743059	OMV	Free	968,00	957,00	-1,1	191,6

DLUHOPISY / BONDS

 Přehled objemů obchodů - dluhopisy
Turnover Sumary - Bonds

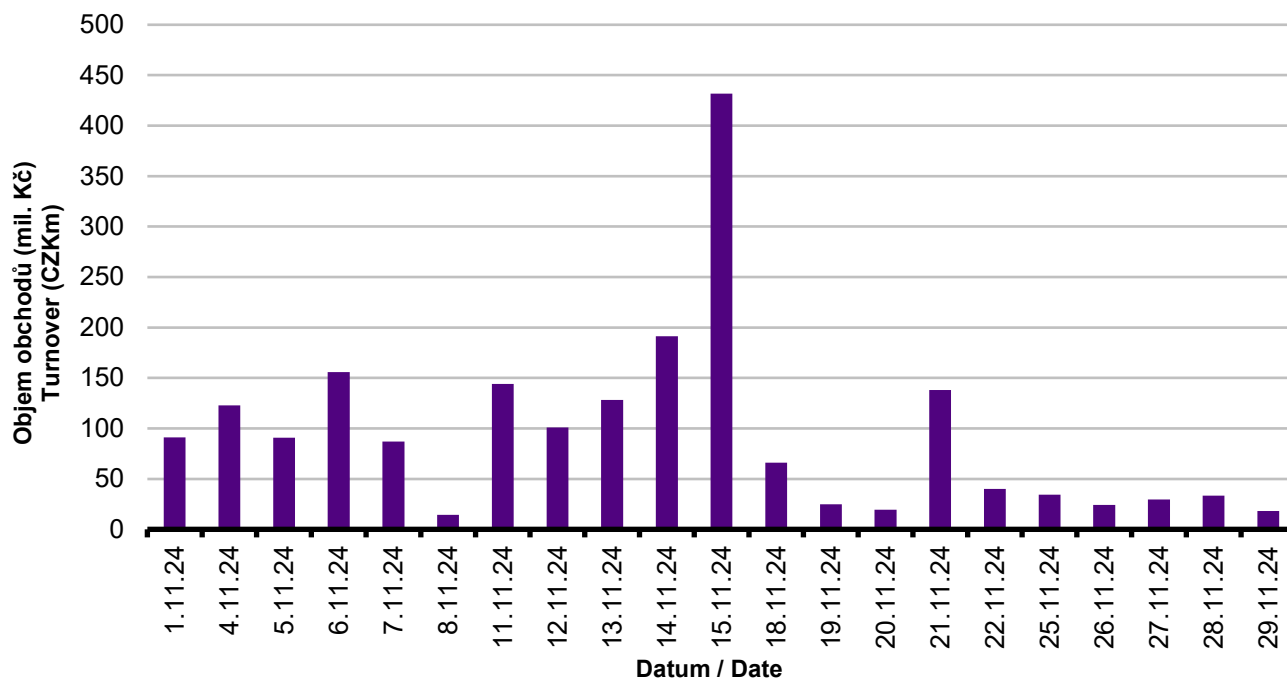
Sektor	Počet emisí	Objem (tis. Kč)	Počet (ks)	Počet transakcí
Sector	Number of Issues	Turnover (CZK 000s)	Volume (pieces)	No of Transactions
Veřejný / Public	37	0,000	0	0
Podnikový / Corporate	76	1 945 210,004	434 749	1 101
Finanční / Financial	23	41 270,924	1 026	73
Celkem / Total	136	1 986 480,928	435 775	1 174

Single count method

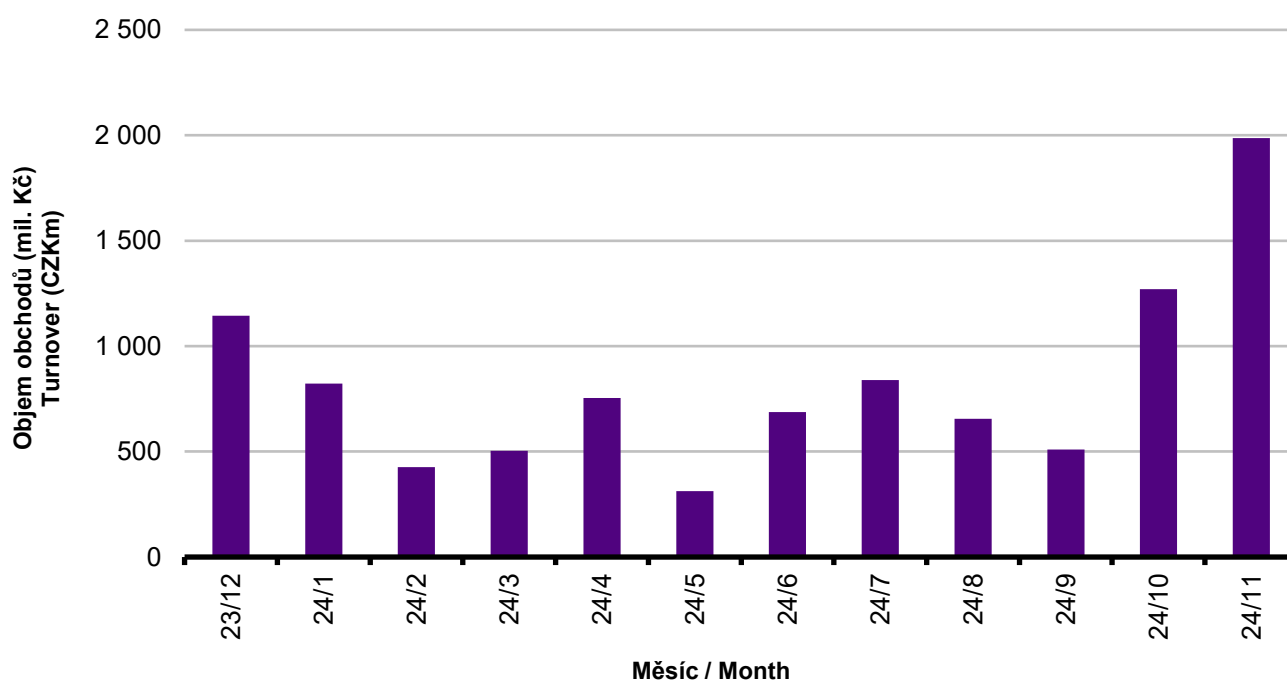
 Emise dluhopisů s největšími celkovými objemy obchodů
Bond Issues with the Highest Turnover

	ISIN	Název	Sektor	Objem (mil. Kč)	Podíl (%)	Kumul. (%)
	ISIN	Issue	Sector	Turnover (CZKm)	(%)	Cumul. (%)
1	CZ0003520793	JTRE FIN.3 0,00/24	Corporate	1 278,130	64,34	64,34
2	CZ0003565723	EN.-PRO GF 7,50/29	Corporate	103,838	5,23	69,57
3	SK4000026035	JTSEC FIII 0,00/29	Corporate	57,090	2,87	72,44
4	CZ0003529943	ROHLIK FIN.10,0/26	Corporate	56,331	2,84	75,28
5	SK4000025938	KKCG FINII 5,90/29	Corporate	53,189	2,68	77,96
6	CZ0003518649	JTEF CZKII 5,25/25	Corporate	48,038	2,42	80,38
7	CZ0003563009	KKCG FINAN 7,75/29	Corporate	47,631	2,40	82,78
8	CZ0003562910	JTGF XVI. 7,00/29	Corporate	44,184	2,22	85,00
9	CZ0003523920	HEUREKA 5,25/25	Corporate	35,050	1,76	86,76
10	CZ0003561441	ACCOL.FC1 8,00/29	Corporate	33,081	1,67	88,43
11	CZ0003561748	NATLAND IF 7,75/29	Corporate	32,933	1,66	90,09
12	CZ0003704413	J&T BK II 9% PERP	Financial	25,999	1,31	91,40
13	CZ0003541237	JTGF XIII. 8,25/25	Corporate	21,766	1,10	92,50
14	CZ0000001300	SAVARIN 0,00/26	Corporate	21,614	1,09	93,59
15	CZ0003539892	JTPEG C.F. 0,00/27	Corporate	19,357	0,97	94,56
16	CZ0003550378	JTGF XV. 8,125/28	Corporate	14,642	0,74	95,30
17	CZ0003556177	DR. MAX 8,50/28	Corporate	9,809	0,49	95,79
18	CZ0003533069	3MFUND MSI 5,70/26	Corporate	9,787	0,49	96,28
19	CZ0003524464	EPH 4,50/25	Corporate	9,517	0,48	96,76
20	CZ0003706517	J&T BK 6,50% PERP	Financial	7,696	0,39	97,15

Denní objemy obchodů s dluhopisy Daily Turnover of Bonds



Měsíční objemy dluhopisových obchodů Monthly Turnover - Bonds



OSTATNÍ PRODUKTY / OTHER PRODUCTS

Certifikáty
Certificates

Druh certifikátu	Počet emisí	Zobchod. kusy	Objem (CZK)	Počet obchodů
Type of Certificate	Number of Issues	Traded Volume	Turnover (CZK)	Number of Trades
Faktorový	4	1 000	12 010,00	1
Index	6	15 893	28 458 227,53	88
Turbo	2	60	6 861,90	2

Warranty
Warrants

Počet emisí	Zobchod. kusy	Objem (CZK)	Počet obchodů
Number of Issues	Traded Volume	Turnover (CZK)	Number of Trades
102	596 705	28 034 589,13	738

Akcie investičních fondů
Shares of Investment Funds

Počet emisí	Zobchod. kusy	Objem (CZK)	Počet obchodů
Number of Issues	Traded Volume	Turnover (CZK)	Number of Trades
39	837 962 626	2 317 292 518,63	905

Podílové listy investičních fondů
Unites of Investment Funds

Počet emisí	Zobchod. kusy	Objem (CZK)	Počet obchodů
Number of Issues	Traded Volume	Turnover (CZK)	Number of Trades
0	0	0,00	0

ETF

Počet emisí	Zobchod. kusy	Objem (CZK)	Počet obchodů
Number of Issues	Traded Volume	Turnover (CZK)	Number of Trades
0	0	0,00	0

Održené kupóny
Separated Coupons

Počet emisí	Zobchod. kusy	Objem (CZK)	Počet obchodů
Number of Issues	Traded Volume	Turnover (CZK)	Number of Trades
0	0	0,00	0

