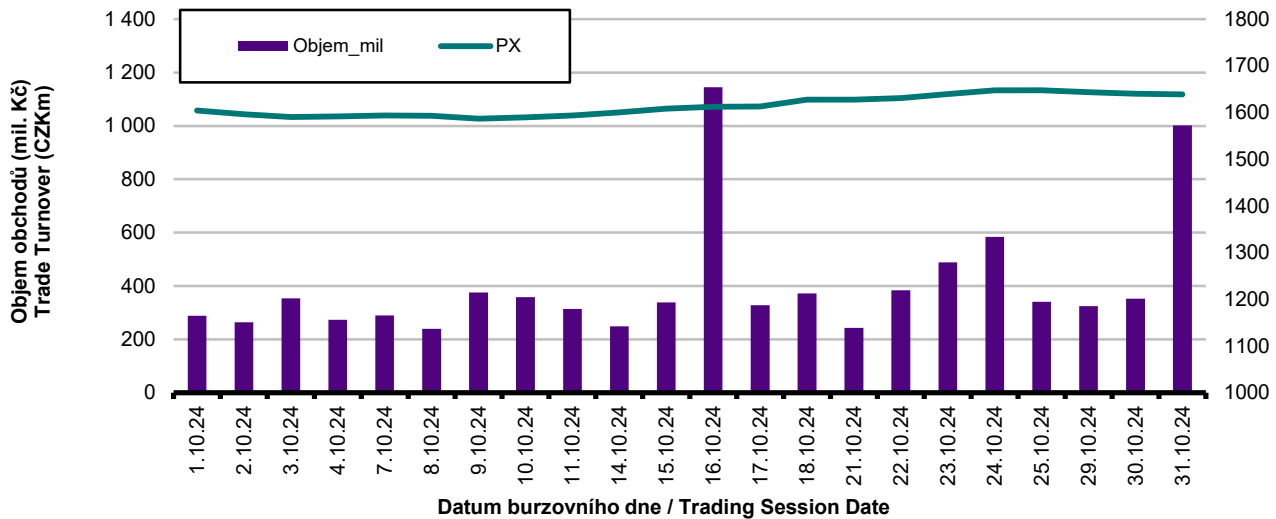


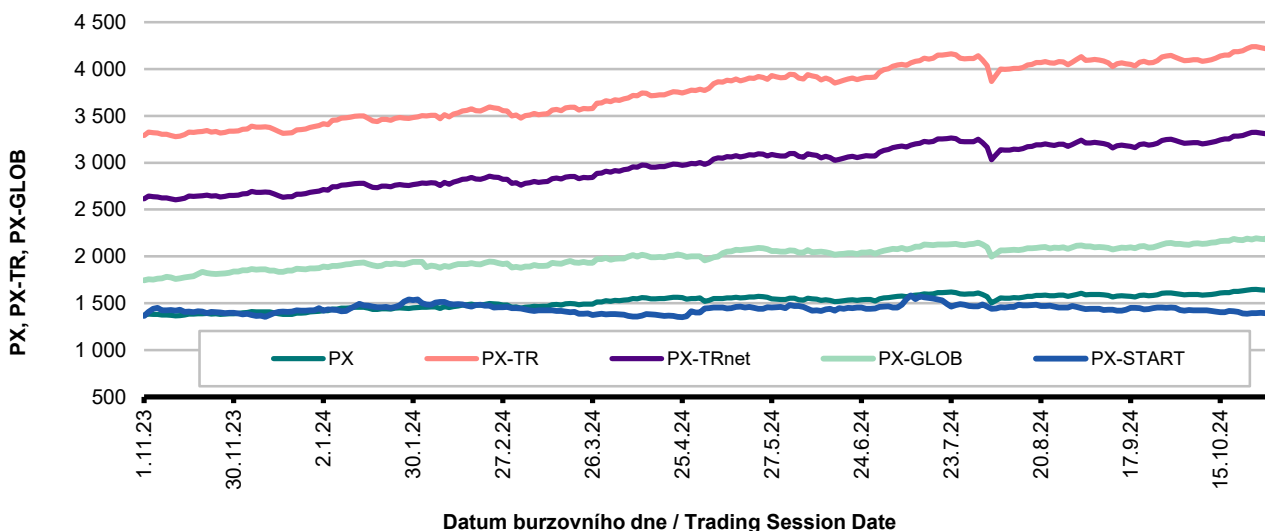
## Burzovní indexy v hodnoceném měsíci Exchange Indices in the Month under Review

Index	Hodnota (konec měsíce) Value (End of Month)	Měsíční změna (%) Monthly Change (%)	Roční změna (%) Annual Change (%)	Měsíční max. Monthly Max.	Datum max. Date of Max.	Měsíční min. Monthly Min.	Datum min. Date of Min.
PX-TR	4 217,33	1,77	28,51	4 239,09	25.10.2024	4 081,55	09.10.2024
PX	1 639,26	1,74	19,96	1 647,72	25.10.2024	1 586,88	09.10.2024
PX-TRnet	3 307,37	1,76	26,87	3 324,43	25.10.2024	3 201,01	09.10.2024
PX-GLOB	2 222,34	3,76	27,87	2 222,34	31.10.2024	2 122,47	04.10.2024
PX-START	1 389,23	- 4,42	0,50	1 451,56	01.10.2024	1 386,11	23.10.2024

## Objem akciových obchodů a index PX Equity Turnover and PX Index



## Vývoj indexů (12 měsíců) Exchange Indices in the Last 12 Months

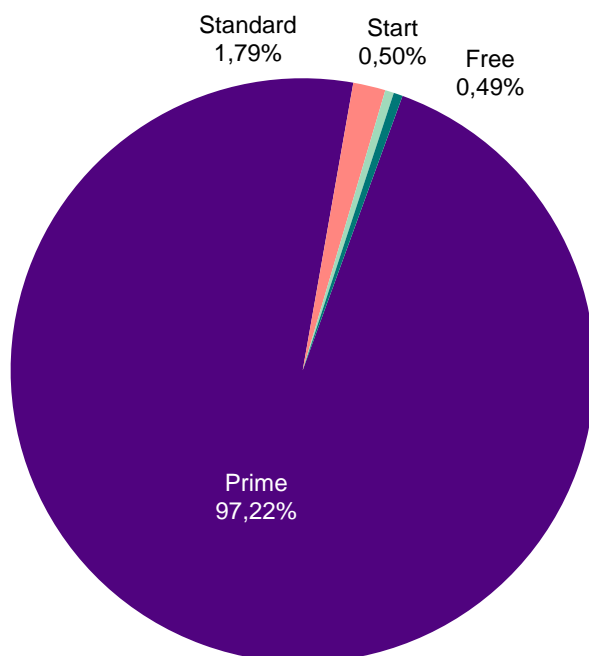


## Přehled objemů obchodů - akcie Trade Turnover - Equities

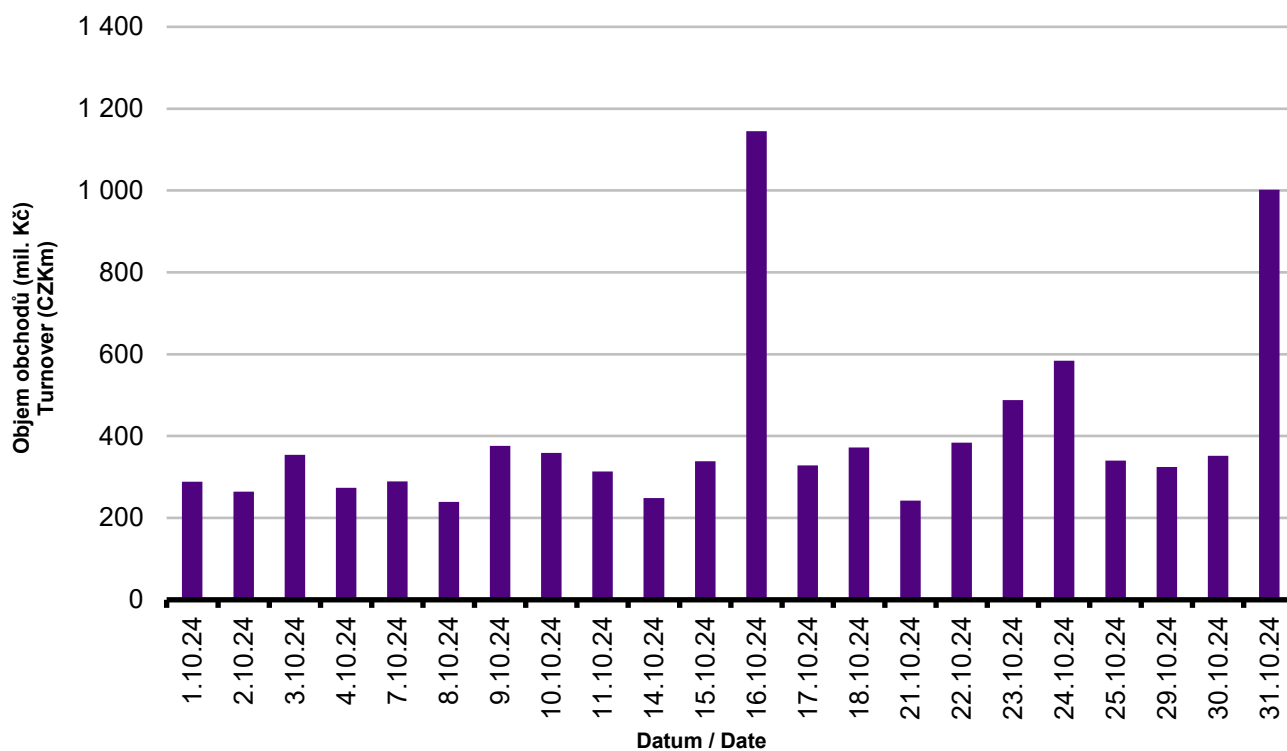
Trh	Počet zobch. emisí	Objem (tis. Kč)	Počet (ks)	Počet transakcí
Market	Number of Traded Issues	Turnover (CZK 000s)	Volume (pieces)	Number of Transactions
Prime	10	8 658 125,670	16 417 021	66 749
Standard	8	159 632,531	493 948	2 719
Free	31	43 204,258	142 060	1 032
Start	12	44 791,656	283 411	1 333
<b>Celkem / Total</b>	61	8 905 754,115	17 336 440	71 833

Single count method

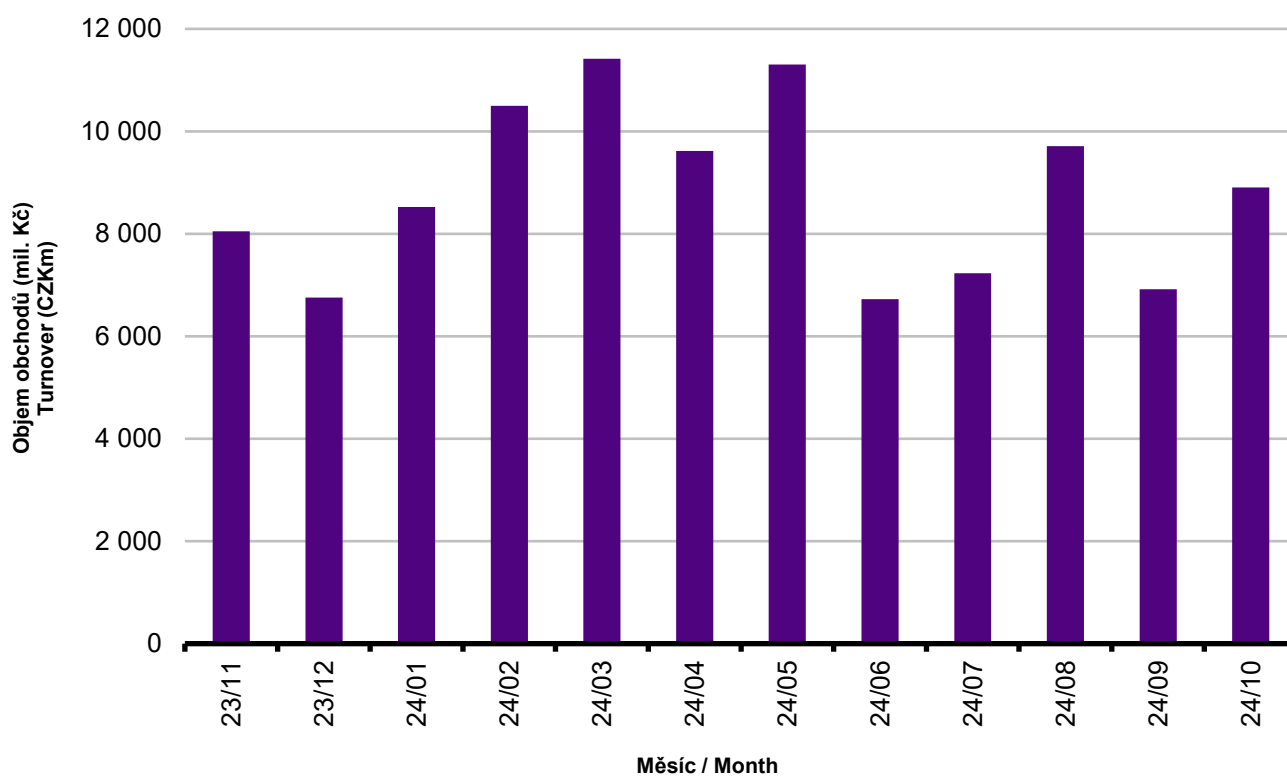
## Skladba celkových objemů obchodů Trade Turnover Structure



### Denní objemy akciových obchodů Daily Trade Turnover - Equities



### Měsíční objemy akciových obchodů Monthly Turnover - Equities



## AKCIE / EQUITIES

**Oborové objemy akciových obchodů a jejich podíl na celku**  
**Turnover of Equities by Sector and as Percentage of the Total Turnover**

Číslo	Obor	Počet emisí	Objem (mil. Kč)	Podíl (%)
No.	Sector	Number of Issues	Turnover (CZKm)	(%)
1	Zemědělství / Agriculture	0	0,000	0,00
2	Výroba potravin / Food Production	0	0,000	0,00
3	Výroba nápojů a tabáku / Beverages & Tobacco	1	134,592	1,51
4	Těžba, zpracování nerostů a rud / Mining	5	11,114	0,12
5	Textilní, oděvní, kožedělný / Textiles	1	0,183	0,00
6	Dřevařský a papírenský / Wood and Paper	0	0,000	0,00
7	Chemický, farmaceut., guma / Chemicals, Pharmacy, Rubber	2	0,017	0,00
8	Stavebnictví, stav. hmoty / Building	2	0,146	0,00
9	Hutnictví, zpracování kovů / Metallurgy	2	21,959	0,25
10	Strojírenství / Mechanical Engineering	4	12,554	0,14
11	Elektrotechnika, elektronika / Electrical Engineering, Electronics	2	2,599	0,03
12	Energetika / Energy	6	3 690,598	41,44
13	Doprava a spoje / Transportation	2	1,205	0,01
14	Obchod / Trade	3	7,803	0,09
15	Peněžnictví / Finance and Banking	10	4 482,121	50,33
16	Služby / Services	5	5,189	0,06
17	Bižuterie, sklo a keramika / Jewelry, Glass, Ceramics	0	0,000	0,00
18	Investiční fondy / Investment Funds	0	0,000	0,00
19	Ostatní / Others	16	535,672	6,01
	<b>CELKEM / TOTAL</b>	<b>61</b>	<b>8 905,752</b>	<b>99,99</b>

**Emise akcií s největšími celkovými objemy obchodů**  
**Highest Turnover of Equity Issues**

	ISIN	Název	Trh	Objem (mil. Kč)	Podíl (%)	Kumul. (%)
	ISIN	Issuer	Market	Turnover (CZKm)	(%)	Cumul. (%)
1	CZ0005112300	ČEZ	Prime	3 674,863	41,26	41,26
2	CZ0008019106	KOMERČNÍ BANKA	Prime	1 834,453	20,60	61,86
3	AT0000652011	ERSTE GROUP BANK	Prime	1 734,163	19,47	81,33
4	CZ0008040318	MONETA MONEY BANK	Prime	869,996	9,77	91,10
5	CZ0009008942	COLTCZ	Prime	459,224	5,16	96,26
6	CS0008418869	PHILIP MORRIS ČR	Standard	134,592	1,51	97,77
7	AT0000908504	VIG	Prime	35,188	0,40	98,17
8	CZ0009000121	KOFOLO ČS	Prime	25,279	0,28	98,45
9	CZ0009008819	KARO LEATHER	Start	24,899	0,28	98,73
10	NL0010391108	PHOTON ENERGY	Standard	14,244	0,16	98,89
11	SK1000025322	GEVORKYAN	Prime	13,407	0,15	99,04
12	CZ0005135970	PRIMOCO UAV SE	Prime	9,722	0,11	99,15
13	PLPKN0000018	ORLEN	Free	9,388	0,11	99,26
14	CZ0005138826	MMCITÉ	Start	8,552	0,10	99,36
15	US6687711084	GEN DIGITAL	Free	7,564	0,08	99,44

### Sumarizace Tržních kapitalizací (konec měsíce) Market Capitalization Summary (Month-End)

Trh Market	Tržní kapitalizace (mil. Kč) Market Capitalization (CZKm)	Počet emise Number of Issues
Prime	1 394 024,5	10
Standard	43 033,4	8
Free	19 716 567,6	31
Start	4 557,8	12
<b>Celkem / Total</b>	<b>21 158 183,3</b>	<b>61</b>
<b>Z toho: / Of which:</b>		
Domáci	789 248,7	25
Zahraniční	20 368 934,6	36

### Emise akcií s největšími tržními kapitalizacemi (konec měsíce) - Regulovaný trh (Prime, Standard) Market Capitalization of Equity Issues (Month-End)

	ISIN	Název	Trh	Tržní kapit. (mil. Kč)	Podíl (%)	Kumul. (%)
	ISIN	Issuer	Market	Market Capit. (CZKm)	(%)	Cumul. (%)
1	AT0000652011	ERSTE GROUP BANK	Prime	543 398,6	37,81	37,81
2	CZ0005112300	ČEZ	Prime	485 266,8	33,77	71,58
3	CZ0008019106	KOMERČNÍ BANKA	Prime	152 799,6	10,63	82,21
4	AT0000908504	VIG	Prime	94 976,0	6,61	88,82
5	CZ0008040318	MONETA MONEY BANK	Prime	59 276,0	4,12	92,94
6	CZ0009008942	COLTCZ	Prime	34 724,8	2,42	95,36
7	CS0008418869	PHILIP MORRIS ČR	Standard	31 078,5	2,16	97,52
8	SK1120010287	TMR	Prime	7 683,6	0,53	98,05
9	CZ0009000121	KOFOLO ČS	Prime	7 400,9	0,52	98,57
10	SK1000025322	GEVORKYAN	Prime	4 330,9	0,30	98,87

### Emise akcií s největšími tržními kapitalizacemi (konec měsíce) - Neregulovaný trh (Free, START) Market Capitalization of Equity Issues (Month-End)

	ISIN	Název	Trh	Tržní kapit. (mil. Kč)	Podíl (%)	Kumul. (%)
	ISIN	Issuer	Market	Market Capit. (CZKm)	(%)	Cumul. (%)
1	GB00BP6MXD84	SHELL	Free	5 937 950,1	30,11	30,11
2	DE0005557508	DEUTSCHE TELEKOM	Free	3 368 255,8	17,08	47,19
3	GB00B10RZP78	UNILEVER	Free	1 826 564,7	9,26	56,45
4	NL0000009165	HEINEKEN	Free	1 376 646,2	6,98	63,43
5	SE0000115446	VOLVO	Free	980 825,3	4,97	68,40

### Indikátory domácích emisí z trhu Prime (konec měsíce) Indicators of Domestic Equities from the Prime Market (Month-End)

Indikátor Indicator	P/E P/E	P/BV P/BV	Dividendový výnos (%) Dividend Yields (%)
Hodnota Value	42,09	2,05	6,78

**AKCIE / EQUITIES**
**Emise akcií s největším růstem kurzů (objem nad 50 000 Kč)**
**Issues of Equities with the Highest Price Increase (Turnover above CZK 50,000)**

	ISIN	Název	Trh	Kurz 30.9.24	Kurz 31.10.24	Změna (%)	Objem obch. (tis. Kč)
	ISIN	Issuer	Market	Price 30.9.24	Price 31.10.24	Change (%)	Turnover (CZK 000s)
1	FI0009000681	NOKIA	Free	98,00	109,20	11,4	2 407,7
2	US6687711084	GEN DIGITAL	Free	610,00	677,00	11,0	7 564,0
3	SK1120010287	TMR	Prime	540,00	590,00	9,3	1 829,8
4	DE0005557508	DEUTSCHE TELEKOM	Free	665,50	707,40	6,3	519,7
5	CS0008418869	PHILIP MORRIS ČR	Standard	15 300,00	16 240,00	6,1	134 592,1
6	AT0000652011	ERSTE GROUP BANK	Prime	1 234,00	1 291,00	4,6	1 734 162,8
7	CZ0005138826	MMCITÉ	Start	314,00	328,00	4,5	8 552,1
8	CZ0008040318	MONETA MONEY BANK	Prime	111,20	116,00	4,3	869 996,1
9	GB00BLGXWY71	WAG PAYMENT	Free	23,80	24,80	4,2	830,8
10	GB00BP6MXD84	SHELL	Free	750,00	776,20	3,5	1 172,3
11	CZ0005112300	ČEZ	Prime	880,50	902,00	2,4	3 674 863,4
12	AT0000746409	VERBUND	Free	1 832,00	1 874,00	2,3	71,5
13	CZ0005088559	TOMA	Standard	1 320,00	1 340,00	1,5	242,8
14	DE0005140008	DEUTSCHE BANK	Free	386,60	391,85	1,4	3 618,9
15	AT0000743059	OMV	Free	955,60	968,00	1,3	3 114,3
16	CZ0008019106	KOMERČNÍ BANKA	Prime	798,00	804,00	0,8	1 834 452,8
17	SK1000025322	GEVORKYAN	Prime	258,00	260,00	0,8	13 407,4
18							
19							
20							

**Emise akcií s největším poklesem kurzů (objem nad 50 000 Kč)**
**Issues of Equities with the Highest Price Decrease (Turnover above CZK 50,000)**

	ISIN	Název	Trh	Kurz 30.9.24	Kurz 31.10.24	Změna (%)	Objem obch. (tis. Kč)
	ISIN	Issuer	Market	Price 30.9.24	Price 31.10.24	Change (%)	Turnover (CZK 000s)
1	CZ0009009874	PILULKA LÉKÁRNY	Start	182,00	145,00	-20,3	7 194,6
2	AT00000FACC2	FACC	Free	198,00	162,20	-18,1	52,3
3	AT0000969985	ATS	Free	519,00	428,60	-17,4	685,3
4	AT0000A21KS2	IMMOFINANZ	Free	455,00	380,00	-16,5	370,3
5	NL0010391108	PHOTON ENERGY	Standard	37,90	32,30	-14,8	14 243,8
6	CZ0009010823	COLOSEUM HOLDING	Start	110,00	95,00	-13,6	114,9
7	CZ0009009718	EMAN	Start	78,00	70,00	-10,3	582,9
8	PLPKN0000018	ORLEN	Free	332,00	303,00	-8,7	9 388,2
9	DE0007037129	RWE	Free	822,80	754,30	-8,3	932,5
10	CZ0009008819	KARO LEATHER	Start	159,00	146,00	-8,2	24 899,1
11	CZ0009004792	ATOMTRACE	Start	38,00	35,00	-7,9	291,0
12	CZ0009011474	FOOTSHOP	Standard	95,00	88,00	-7,4	3 941,5
13	NL00150006R6	CTP	Free	420,80	390,00	-7,3	6 516,6
14	DE000ENAG999	E.ON	Free	339,65	315,00	-7,3	479,9
15	AT0000831706	WIENERBERGER	Free	763,80	710,00	-7,0	141,1
16	AT0000937503	VOESTALPINE	Free	536,80	500,00	-6,9	379,4
17	CZ0005138529	HARDWARIO	Start	9,00	8,40	-6,7	191,1
18	CZ0009011714	M&T 1997	Start	30 000,00	28 000,00	-6,7	2 241,8
19	AT0000730007	ANDRITZ	Free	1 642,50	1 541,00	-6,2	2 003,5
20	PLKGHM000017	KGHM POLSKA-MIEDZ	Free	958,80	904,80	-5,6	174,4

## DLUHOPISY / BONDS

 Přehled objemů obchodů - dluhopisy  
Turnover Sumary - Bonds

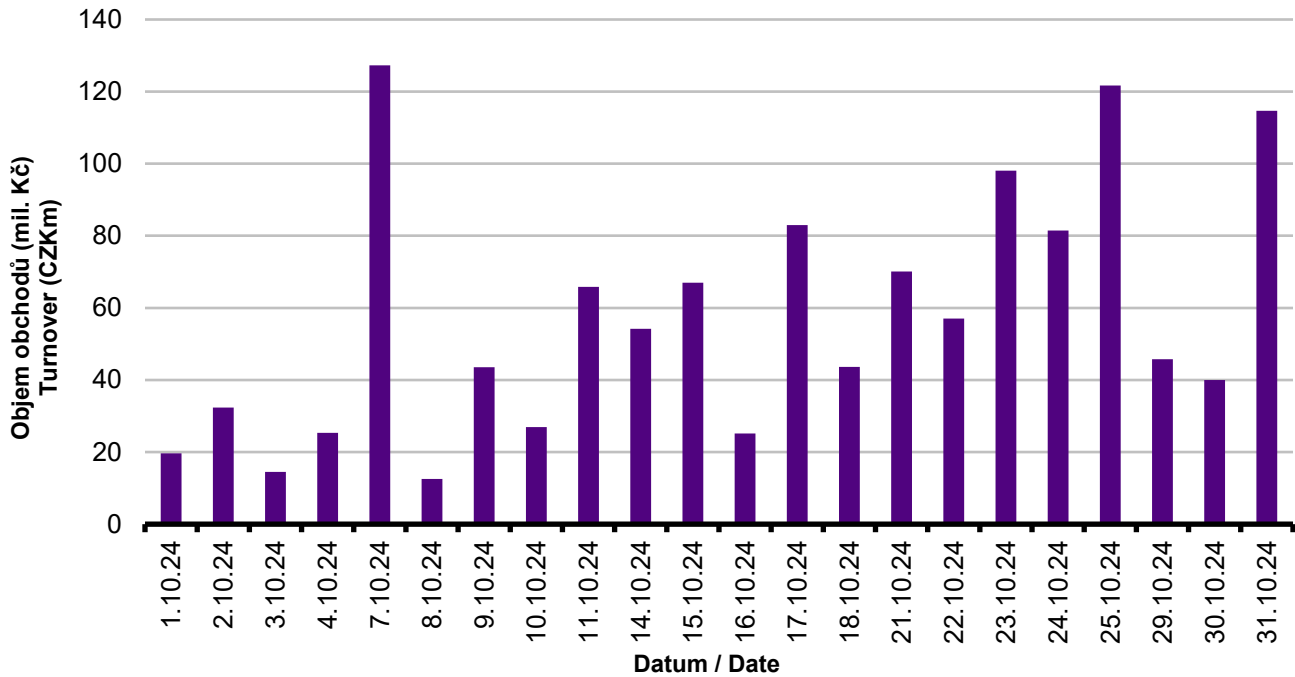
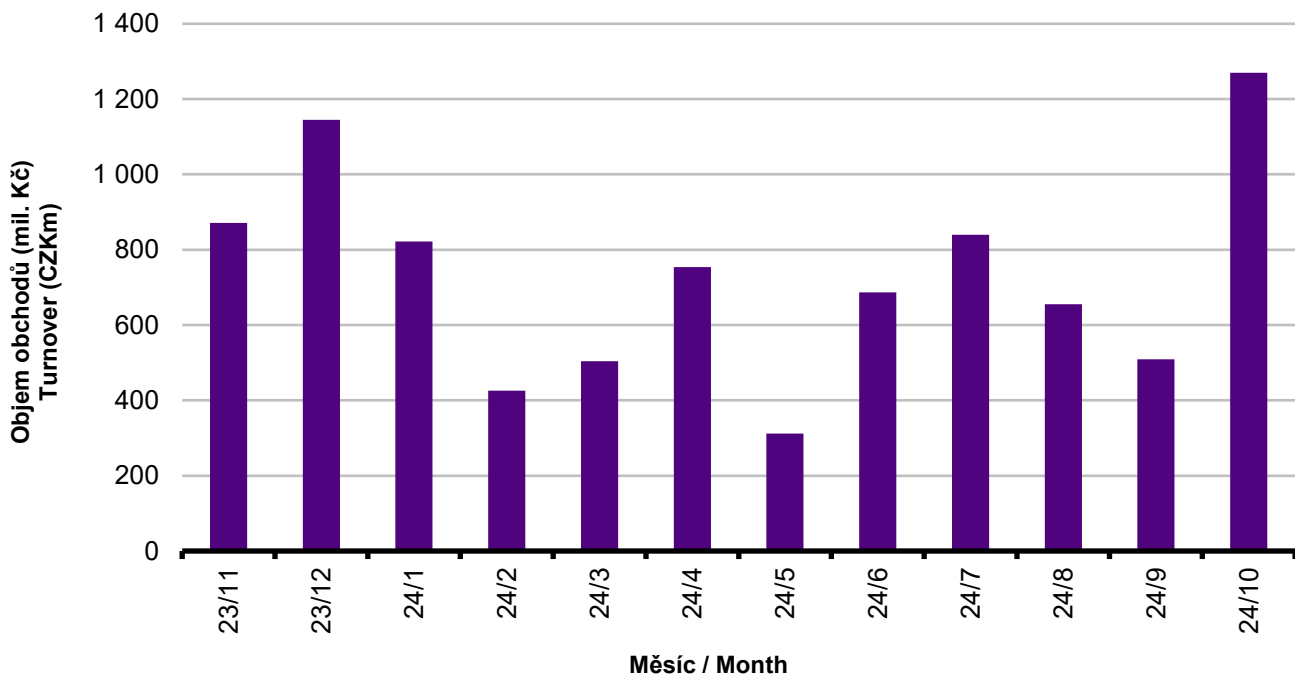
Sektor	Počet emisí	Objem (tis. Kč)	Počet (ks)	Počet transakcí
Sector	Number of Issues	Turnover (CZK 000s)	Volume (pieces)	No of Transactions
<b>Veřejný / Public</b>	36	0,000	0	0
<b>Podnikový / Corporate</b>	76	1 243 575,062	1 020 736	943
<b>Finanční / Financial</b>	23	26 247,511	1 153	78
<b>Celkem / Total</b>	135	1 269 822,573	1 021 889	1 021

Single count method

 Emise dluhopisů s největšími celkovými objemy obchodů  
Bond Issues with the Highest Turnover

	ISIN	Název	Sektor	Objem (mil. Kč)	Podíl (%)	Kumul. (%)
	ISIN	Issue	Sector	Turnover (CZKm)	(%)	Cumul. (%)
1	CZ0003520793	JTRE FIN.3 0,00/24	Corporate	392,098	30,88	30,88
2	CZ0003561441	ACCOL.FC1 8,00/29	Corporate	132,835	10,46	41,34
3	CZ0003565723	EN.-PRO GF 7,50/29	Corporate	96,734	7,62	48,96
4	CZ0003523920	HEUREKA 5,25/25	Corporate	75,967	5,98	54,94
5	CZ0003563009	KKCG FINAN 7,75/29	Corporate	73,018	5,75	60,69
6	SK4000025938	KKCG FINII 5,90/29	Corporate	65,829	5,18	65,87
7	CZ0003561748	NATLAND IF 7,75/29	Corporate	64,015	5,04	70,91
8	CZ0003518649	JTEF CZKII 5,25/25	Corporate	62,829	4,95	75,86
9	CZ0003529943	ROHLIK FIN.10,0/26	Corporate	48,045	3,78	79,64
10	CZ0003562910	JTGF XVI. 7,00/29	Corporate	42,259	3,33	82,97
11	CZ0000001300	SAVARIN 0,00/26	Corporate	27,227	2,14	85,11
12	CZ0003559841	JTPEG F.CZ 7,25/30	Corporate	17,731	1,40	86,51
13	CZ0003533069	3MFUND MSI 5,70/26	Corporate	15,997	1,26	87,77
14	CZ0003550378	JTGF XV. 8,125/28	Corporate	14,896	1,17	88,94
15	CZ0003556177	DR. MAX 8,50/28	Corporate	14,417	1,14	90,08
16	CZ0003556441	FIDUR.NMV. 8,60/28	Corporate	12,030	0,95	91,03
17	CZ0003524464	EPH 4,50/25	Corporate	11,371	0,90	91,93
18	CZ0003539892	JTPEG C.F. 0,00/27	Corporate	9,182	0,72	92,65
19	CZ0003543092	J&TEF CZ V 8,50/27	Corporate	8,428	0,66	93,31
20	CZ0003558579	JTPEG F.CZ 7,75/29	Corporate	8,113	0,64	93,95

## DLUHOPISY / BONDS

 Denní objemy obchodů s dluhopisy  
 Daily Turnover of Bonds

 Měsíční objemy dluhopisových obchodů  
 Monthly Turnover - Bonds




## OSTATNÍ PRODUKTY / OTHER PRODUCTS

**Certifikáty**  
**Certificates**

Druh certifikátu	Počet emisí	Zobchod. kusy	Objem (CZK)	Počet obchodů
Type of Certificate	Number of Issues	Traded Volume	Turnover (CZK)	Number of Trades
Faktorový	4	0	0,00	0
Index	6	21 494	37 264 521,71	68
Turbo	2	12	1 275,36	1

**Warranty**  
**Warrants**

Počet emisí	Zobchod. kusy	Objem (CZK)	Počet obchodů
Number of Issues	Traded Volume	Turnover (CZK)	Number of Trades
106	465 603	25 260 023,40	776

**Akcie investičních fondů**  
**Shares of Investment Funds**

Počet emisí	Zobchod. kusy	Objem (CZK)	Počet obchodů
Number of Issues	Traded Volume	Turnover (CZK)	Number of Trades
39	883 950 329	2 835 479 462,07	995

**Podílové listy investičních fondů**  
**Unites of Investment Funds**

Počet emisí	Zobchod. kusy	Objem (CZK)	Počet obchodů
Number of Issues	Traded Volume	Turnover (CZK)	Number of Trades
0	0	0,00	0

**ETF**

Počet emisí	Zobchod. kusy	Objem (CZK)	Počet obchodů
Number of Issues	Traded Volume	Turnover (CZK)	Number of Trades
0	0	0,00	0

**Održené kupóny**  
**Separated Coupons**

Počet emisí	Zobchod. kusy	Objem (CZK)	Počet obchodů
Number of Issues	Traded Volume	Turnover (CZK)	Number of Trades
1	0	0,00	0

**Roční objemy obchodů (v mil.) / Yearly Turnover (in mil.)**

Rok Year	Akcie + PL / Equities + Units			Dluhové cenné papíry / Bonds		
	CZK	EUR <sup>1)</sup>	USD	CZK	EUR <sup>1)</sup>	USD
1993	7 129,5	212,7	241,6	1 890,5	56,2	64,5
1994	42 593,9	1 252,7	1 475,3	19 432,3	568,0	684,5
1995	125 642,8	3 671,3	4 753,5	69 764,1	2 035,3	2 633,3
1996	249 935,2	7 348,9	9 188,8	143 264,3	4 216,4	5 288,8
1997	246 301,9	6 961,2	7 897,1	433 235,6	12 053,0	13 644,5
1998	172 594,0	4 789,6	5 385,7	687 597,6	19 189,0	21 761,9
1999	163 456,7	4 425,9	4 705,3	1 024 029,0	27 801,4	29 691,6
2000	264 145,3	7 390,0	6 971,1	958 687,6	26 866,9	25 153,4
2001	128 799,1	3 780,7	3 393,5	1 858 379,7	54 615,9	49 041,9
2002	197 397,6	6 413,8	6 036,9	1 595 673,6	51 870,6	49 106,8
2003	257 442,5	8 068,6	9 187,4	1 110 103,9	34 909,5	39 246,8
2004	479 661,6	15 038,3	18 744,3	692 479,8	21 621,9	26 814,5
2005	1 041 172,9	34 957,6	43 642,8	533 241,0	17 912,3	22 382,7
2006	848 895,6	29 946,5	37 585,6	598 920,6	21 104,8	26 382,2
2007	1 013 018,8	36 528,2	50 115,8	508 858,2	18 387,8	25 231,5
2008	852 042,5	34 223,0	50 408,3	643 151,3	25 693,0	37 456,9
2009	463 858,9	17 572,3	24 510,5	585 711,5	22 087,4	30 762,4
2010	389 867,2	15 391,1	20 447,7	529 907,6	20 938,9	27 677,8
2011	370 986,4	15 130,3	21 104,5	628 022,4	25 423,6	35 184,1
2012	250 581,7	9 967,7	12 828,5	594 213,0	23 598,5	30 194,6
2013	174 740,5	6 735,2	8 949,4	1 925,7	74,2	98,5
2014	153 488,7	5 575,7	7 417,6	8 227,3	298,4	380,3
2015	167 896,9	6 150,4	6 824,3	5 101,4	186,4	207,1
2016	168 028,4	6 215,5	6 873,9	4 153,0	153,6	169,4
2017	138 783,4	5 262,6	5 920,0	6 212,5	234,3	261,1
2018	142 548,0	5 561,1	6 579,1	9 265,9	359,6	417,4
2019	108 779,8	4 236,5	4 745,0	11 920,6	464,6	518,9
2020	125 308,1	4 736,4	5 369,6	8 639,8	329,4	372,1
2021	140 475,3	5 478,4	6 471,3	7 750,2	302,2	356,7
2022	166 172,1	6 745,1	7 155,3	6 957,8	283,7	294,5
2023	123 445,8	5 167,0	5 585,7	9 970,4	414,2	446,5

<sup>1)</sup> V období 1993 - 1998 objem obchodů v XEU / <sup>1)</sup> In period 1993 - 1998 - trade value in XEU

**Měsíční objemy obchodů v roce 2024 (v mil.) / Monthly Turnover in 2024 (in mil.)**

Měsíc Month	Akcie / Equities			Dluhové cenné papíry / Bonds		
	CZK	EUR	USD	CZK	EUR	USD
01	8 525,5	344,8	375,9	821,8	33,3	36,3
02	10 499,7	416,1	449,2	425,9	16,9	18,2
03	11 413,8	451,7	491,2	504,0	19,9	21,7
04	9 616,3	380,5	407,9	754,1	29,9	31,9
05	11 304,3	455,6	492,6	312,1	12,6	13,6
06	6 726,5	271,2	291,5	687,1	27,7	29,8
07	7 230,0	285,6	309,6	839,8	33,2	36,0
08	9 711,3	385,6	424,4	655,4	26,0	28,6
09	6 919,9	275,7	306,2	509,3	20,3	22,5
10	8 905,8	352,1	383,6	1 269,8	50,2	54,6
11						
12						
2024	90 853,1	3 618,9	3 932,1	6 779,3	270,0	293,2

**Tržní kapitalizace akcií na konci roku (v mil.) / Market Capitalization at the End of the Year - Equities (in mil.)**

Rok Year	Domácí akcie / Domestic equities			Zahraniční akcie / Foreign equities			Celkem / Total		
	CZK	EUR <sup>1)</sup>	USD	CZK	EUR <sup>1)</sup>	USD	CZK	EUR <sup>1)</sup>	USD
1994	353 102,9	10 333,7	12 588,8	0,0	0,0	0,0	353 102,9	10 333,7	12 588,8
1995	478 634,1	14 053,5	17 992,4	0,0	0,0	0,0	478 634,1	14 053,5	17 992,4
1996	539 242,2	15 903,1	19 729,3	0,0	0,0	0,0	539 242,2	15 903,1	19 729,3
1997	495 680,5	12 988,5	14 311,1	0,0	0,0	0,0	495 680,5	12 988,5	14 311,1
1998	416 202,1	11 884,4	13 940,8	0,0	0,0	0,0	416 202,1	11 884,4	13 940,8
1999	479 649,6	13 275,7	13 331,4	0,0	0,0	0,0	479 649,6	13 275,7	13 331,4
2000	442 893,8	12 621,7	11 712,7	0,0	0,0	0,0	442 893,8	12 621,7	11 712,7
2001	340 250,7	10 639,5	9 383,9	0,0	0,0	0,0	340 250,7	10 639,5	9 383,9
2002	357 909,5	11 326,3	11 874,5	120 128,8	3 801,5	3 985,6	478 038,3	15 127,8	15 860,1
2003	453 521,2	13 995,4	17 678,4	190 961,8	5 893,0	7 443,7	644 483,0	19 888,4	25 122,1
2004	660 289,3	21 720,0	29 551,1	315 484,7	10 377,8	14 119,4	975 774,0	32 097,8	43 670,5
2005	900 880,6	31 059,5	36 639,0	429 932,6	14 822,7	17 485,5	1 330 813,2	45 882,2	54 124,5
2006	953 895,5	34 693,4	45 693,4	638 101,0	23 207,9	30 566,2	1 591 996,5	57 901,3	76 259,7
2007	1 275 506,2	47 987,4	70 485,5	566 176,3	21 300,8	31 287,4	1 841 682,5	69 288,3	101 772,9
2008	788 650,6	29 615,1	41 758,5	303 081,3	11 381,2	16 047,9	1 091 731,9	40 996,3	57 806,4
2009	825 405,4	31 265,4	44 832,2	468 077,0	17 730,2	25 423,8	1 293 482,4	48 995,5	70 256,0
2010	805 237,0	31 922,2	42 394,3	582 767,5	23 102,8	30 681,7	1 388 004,5	55 025,0	73 075,9
2011	753 443,1	29 203,2	37 785,5	307 324,6	11 911,8	15 412,5	1 060 767,7	41 115,0	53 198,0
2012	708 777,7	28 193,2	37 163,3	433 312,2	17 236,0	22 719,8	1 142 089,9	45 429,2	59 883,1
2013	603 537,0	21 990,8	30 314,8	489 946,8	17 852,0	24 609,3	1 093 483,9	39 842,7	54 924,1
2014	627 910,4	22 643,7	27 543,6	412 378,3	14 871,2	18 089,1	1 040 288,7	37 514,9	45 632,7
2015	636 244,4	23 542,8	25 729,7	464 227,3	17 177,7	18 773,3	1 100 471,7	40 720,5	44 503,1
2016	599 701,3	22 194,7	23 390,2	444 762,9	16 460,5	17 347,1	1 044 464,1	38 655,2	40 737,3
2017	687 280,5	26 910,0	32 280,3	565 301,9	22 134,0	26 551,2	1 252 582,4	49 043,9	58 831,5
2018	607 748,7	23 574,4	27 003,9	20 654 207,9	801 171,8	917 720,1	21 261 956,6	824 746,2	944 723,9
2019	596 439,1	23 426,5	26 209,0	21 457 779,9	842 803,6	942 909,0	22 054 218,9	866 230,1	969 118,0
2020	571 394,0	21 767,4	26 735,6	12 931 302,0	492 621,0	605 058,1	13 502 696,0	514 388,4	631 793,7
2021	823 400,2	33 048,4	37 451,1	14 835 783,4	595 455,9	674 783,2	15 659 183,6	628 504,3	712 234,3
2022	649 866,3	26 948,6	28 734,8	15 935 367,0	660 807,3	704 605,9	16 585 233,3	687 755,9	733 340,7
2023	774 746,5	31 334,5	34 624,0	17 872 952,3	722 869,7	798 755,5	18 647 698,8	754 204,2	833 379,5

<sup>1)</sup> V období 1993 - 1998 tržní kapitalizace v XEU / <sup>1)</sup> In period 1993 - 1998 - market capitalization in XEU

**Tržní kapitalizace akciového trhu v roce 2024 (v mil.) / Equities Market Capitalization in 2024 (in mil.)**

Měsíc - konec Month - end	Domácí akcie / Domestic equities			Zahraniční akcie / Foreign equities			Celkem / Total		
	CZK	EUR	USD	CZK	EUR	USD	CZK	EUR	USD
01	740 086,3	29 740,3	32 268,9	17 858 816,4	717 653,9	778 670,9	18 598 902,8	747 394,1	810 939,7
02	714 637,2	28 179,7	30 504,9	17 972 667,9	708 701,4	767 177,5	18 687 305,1	736 881,1	797 682,4
03	738 564,9	29 186,5	31 545,1	18 685 976,0	738 430,2	798 102,6	19 424 540,9	767 616,7	829 647,7
04	759 575,8	30 207,8	32 387,1	19 510 924,7	775 936,6	831 915,9	20 270 500,5	806 144,4	864 303,1
05	786 042,5	31 817,1	34 528,6	18 956 580,2	767 317,6	832 707,2	19 742 622,7	799 134,7	867 235,8
06	762 700,3	30 471,4	32 613,5	19 252 545,7	769 178,8	823 250,9	20 015 246,0	799 650,3	855 864,5
07	784 306,9	30 805,5	33 362,0	20 008 689,5	785 887,3	851 107,6	20 792 996,4	816 692,7	884 469,6
08	755 725,4	30 192,8	33 473,2	20 053 967,2	801 197,3	888 247,6	20 809 692,6	831 390,0	921 720,9
09	771 909,1	30 655,6	34 314,7	19 898 819,7	790 262,9	884 588,6	20 670 728,9	820 918,5	918 903,3
10	789 248,7	31 164,8	33 905,3	20 368 934,6	804 301,5	875 029,4	21 158 183,3	835 466,3	908 934,8
11									
12									