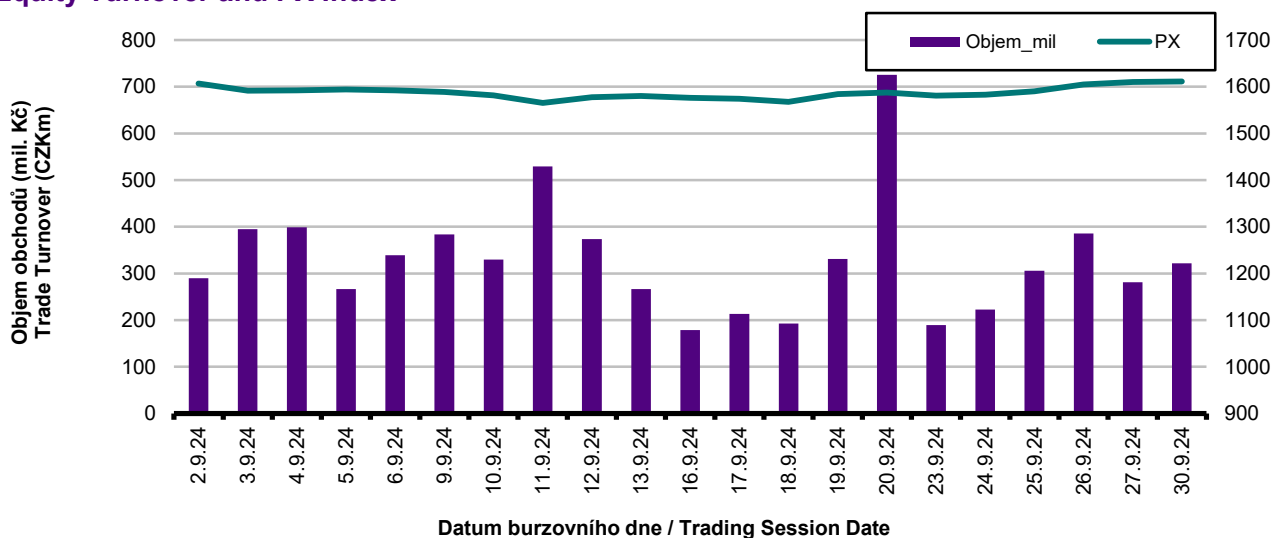


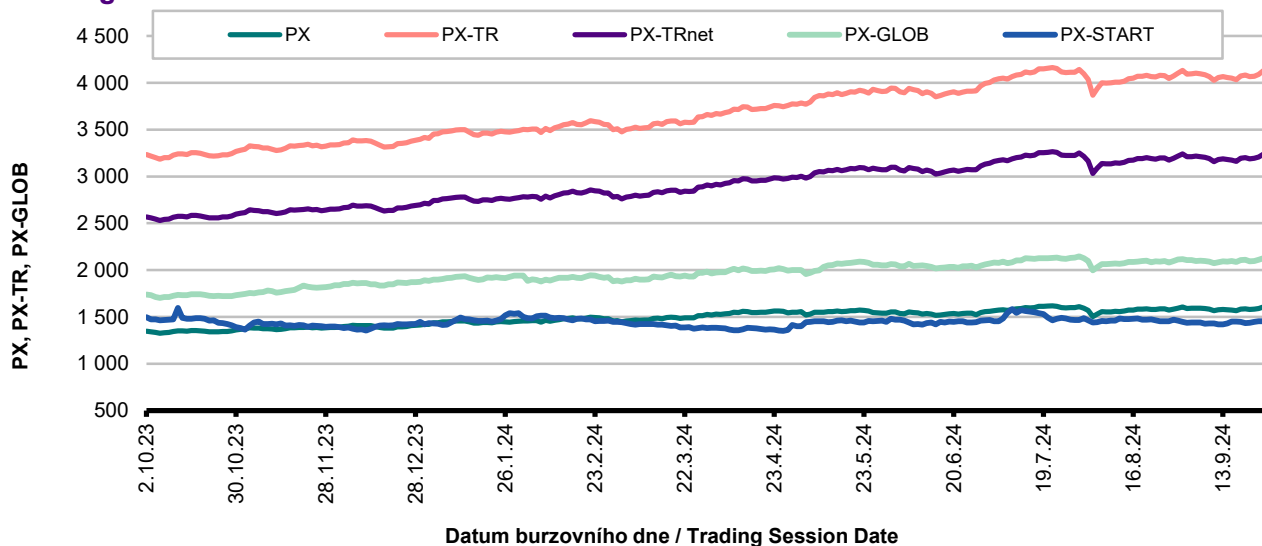
Burzovní indexy v hodnoceném měsíci Exchange Indices in the Month under Review

Index	Hodnota (konec měsíce)	Měsíční změna (%)	Roční změna (%)	Měsíční max.	Datum max.	Měsíční min.	Datum min.
	Value (End of Month)	Monthly Change (%)	Annual Change (%)	Monthly Max.	Date of Max.	Monthly Min.	Date of Min.
PX-TR	4 144,12	1,05	27,89	4 144,12	30.09.2024	4 025,92	11.09.2024
PX	1 611,21	1,05	19,41	1 611,21	30.09.2024	1 565,25	11.09.2024
PX-TRnet	3 250,08	1,05	26,26	3 250,08	30.09.2024	3 157,37	11.09.2024
PX-GLOB	2 141,84	1,33	22,67	2 141,84	30.09.2024	2 074,03	11.09.2024
PX-START	1 453,49	- 0,46	- 2,41	1 455,44	25.09.2024	1 420,25	13.09.2024

Objem akciových obchodů a index PX Equity Turnover and PX Index



Vývoj indexů (12 měsíců) Exchange Indices in the Last 12 Months

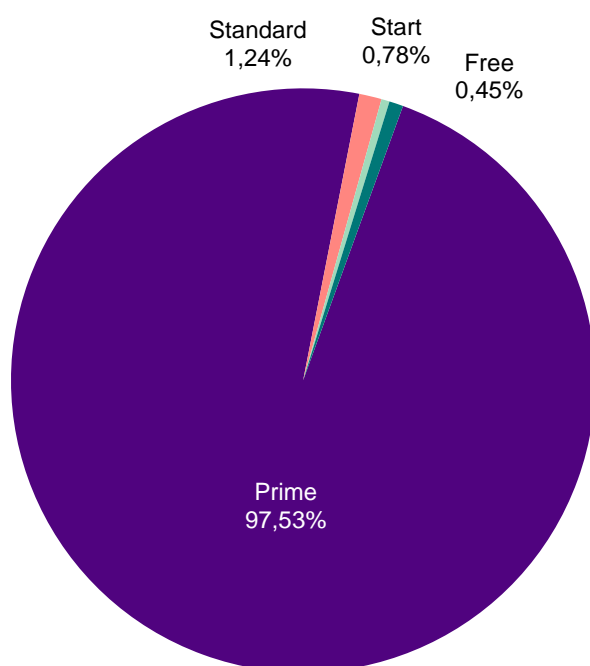


Přehled objemů obchodů - akcie Trade Turnover - Equities

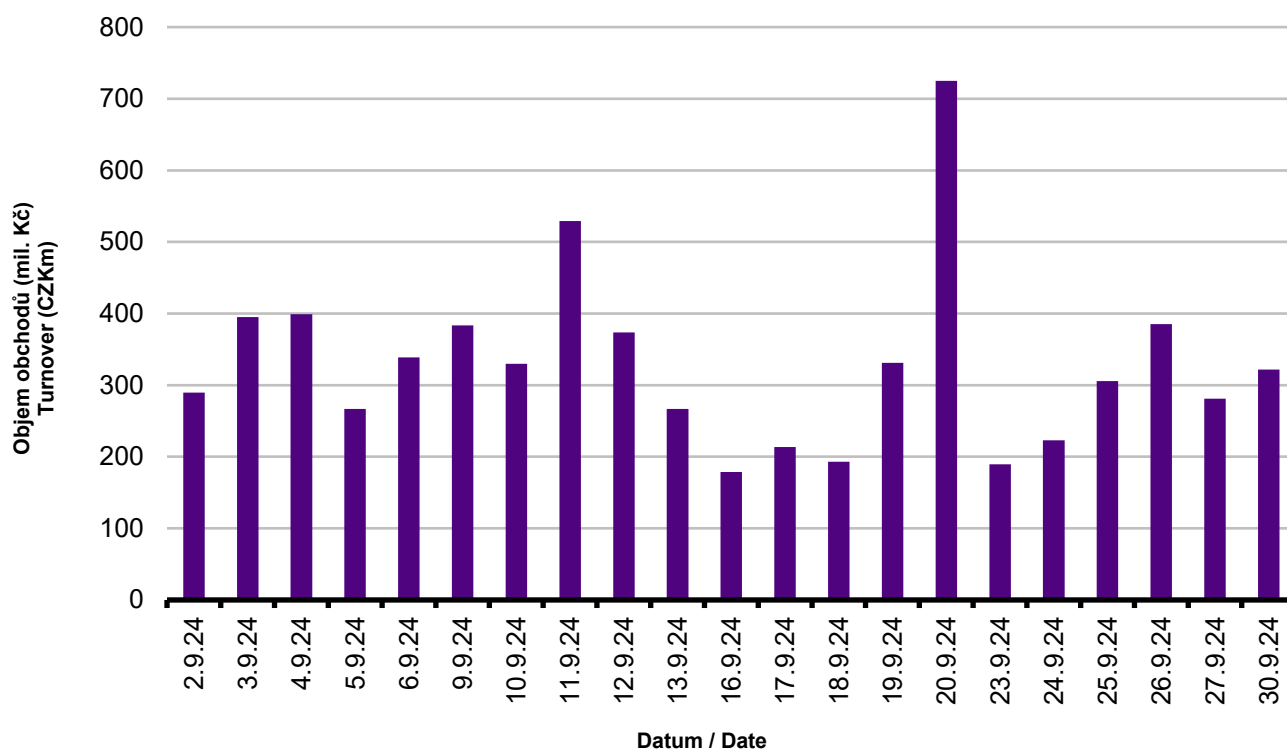
Trh	Počet zobch. emisí	Objem (tis. Kč)	Počet (ks)	Počet transakcí
Market	Number of Traded Issues	Turnover (CZK 000s)	Volume (pieces)	Number of Transactions
Prime	10	6 749 019,997	12 268 465	52 332
Standard	8	85 897,000	306 067	2 010
Free	31	31 314,271	175 051	853
Start	12	53 644,258	183 331	1 082
Celkem / Total	61	6 919 875,526	12 932 914	56 277

Single count method

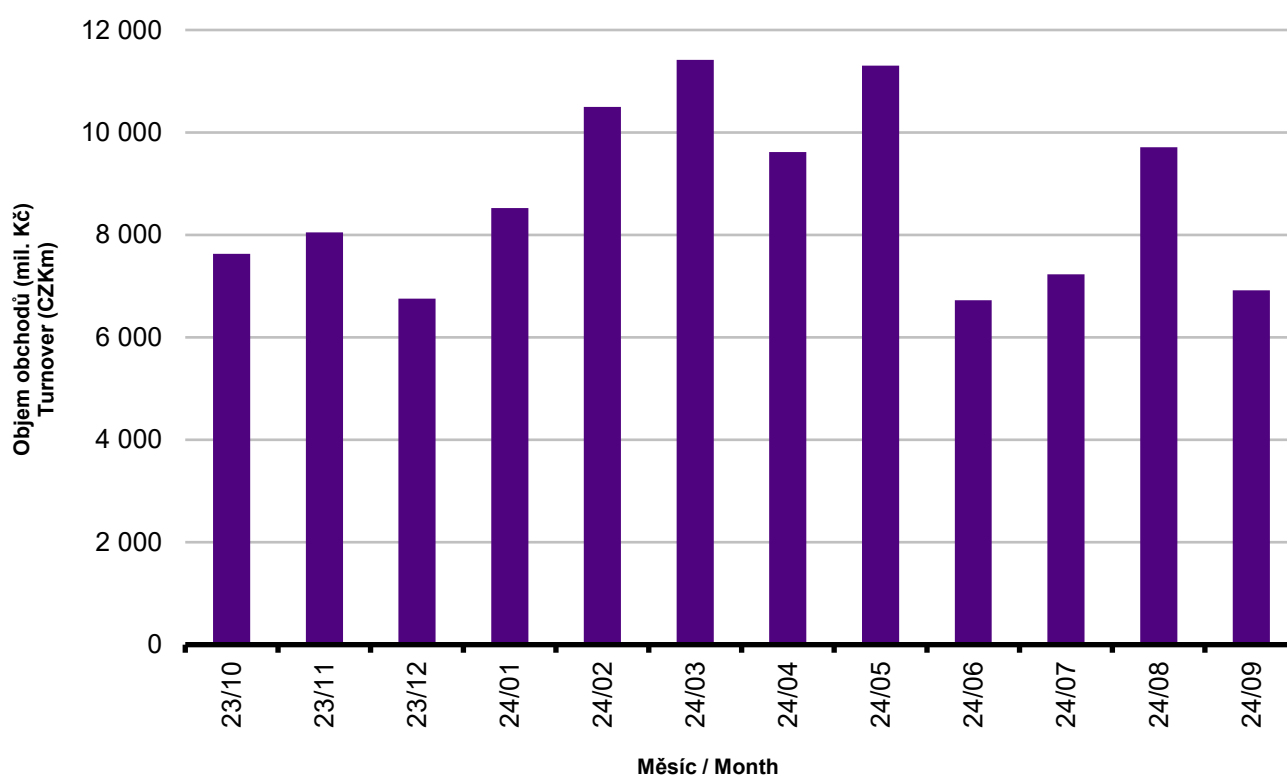
Skladba celkových objemů obchodů Trade Turnover Structure



Denní objemy akciových obchodů Daily Trade Turnover - Equities



Měsíční objemy akciových obchodů Monthly Turnover - Equities



AKCIE / EQUITIES

Oborové objemy akciových obchodů a jejich podíl na celku
Turnover of Equities by Sector and as Percentage of the Total Turnover

Číslo	Obor	Počet emisí	Objem (mil. Kč)	Podíl (%)
No.	Sector	Number of Issues	Turnover (CZKm)	(%)
1	Zemědělství / Agriculture	0	0,000	0,00
2	Výroba potravin / Food Production	0	0,000	0,00
3	Výroba nápojů a tabáku / Beverages & Tobacco	1	63,720	0,92
4	Těžba, zpracování nerostů a rud / Mining	5	6,080	0,09
5	Textilní, oděvní, kožedělný / Textiles	1	0,080	0,00
6	Dřevařský a papírenský / Wood and Paper	0	0,000	0,00
7	Chemický, farmaceut., guma / Chemicals, Pharmacy, Rubber	2	0,004	0,00
8	Stavebnictví, stav. hmoty / Building	2	0,052	0,00
9	Hutnictví, zpracování kovů / Metallurgy	2	12,675	0,18
10	Strojírenství / Mechanical Engineering	4	13,984	0,20
11	Elektrotechnika, elektronika / Electrical Engineering, Electronics	2	0,864	0,01
12	Energetika / Energy	6	3 270,364	47,26
13	Doprava a spoje / Transportation	2	1,840	0,03
14	Obchod / Trade	3	13,496	0,20
15	Peněžnictví / Finance and Banking	10	3 228,897	46,66
16	Služby / Services	5	3,190	0,05
17	Bižuterie, sklo a keramika / Jewelry, Glass, Ceramics	0	0,000	0,00
18	Investiční fondy / Investment Funds	0	0,000	0,00
19	Ostatní / Others	16	304,630	4,40
	CELKEM / TOTAL	61	6 919,876	100,00

Emise akcií s největšími celkovými objemy obchodů
Highest Turnover of Equity Issues

	ISIN	Název	Trh	Objem (mil. Kč)	Podíl (%)	Kumul. (%)
	ISIN	Issuer	Market	Turnover (CZKm)	(%)	Cumul. (%)
1	CZ0005112300	ČEZ	Prime	3 258,591	47,09	47,09
2	CZ0008019106	KOMERČNÍ BANKA	Prime	1 333,898	19,28	66,37
3	AT0000652011	ERSTE GROUP BANK	Prime	1 289,693	18,64	85,01
4	CZ0008040318	MONETA MONEY BANK	Prime	566,967	8,19	93,20
5	CZ0009008942	COLTCZ	Prime	194,312	2,81	96,01
6	CS0008418869	PHILIP MORRIS ČR	Standard	63,720	0,92	96,93
7	CZ0009000121	KOFOLA ČS	Prime	58,792	0,85	97,78
8	AT0000908504	VIG	Prime	27,203	0,39	98,17
9	CZ0009011714	M&T 1997	Start	24,150	0,35	98,52
10	CZ0005135970	PRIMOCO UAV SE	Prime	11,821	0,17	98,69
11	CZ0009008819	KARO LEATHER	Start	9,885	0,14	98,83
12	NL0010391108	PHOTON ENERGY	Standard	9,395	0,14	98,97
13	CZ0009009874	PILULKA LÉKÁRNY	Start	8,931	0,13	99,10
14	SK1000025322	GEVORKYAN	Prime	6,743	0,10	99,20
15	NL00150006R6	CTP	Free	5,939	0,09	99,29

AKCIE / EQUITIES

 Sumarizace Tržních kapitalizací (konec měsíce)
 Market Capitalization Summary (Month-End)

Trh Market	Tržní kapitalizace (mil. Kč) Market Capitalization (CZKm)	Počet emisí Number of Issues
Prime	1 356 125,1	10
Standard	41 738,5	8
Free	19 268 098,3	31
Start	4 767,0	12
Celkem / Total	20 670 728,9	61
Z toho: / Of which:		
Domáci	771 909,1	25
Zahraniční	19 898 819,7	36

 Emise akcií s největšími tržními kapitalizacemi (konec měsíce) - Regulovaný trh (Prime, Standard)
 Market Capitalization of Equity Issues (Month-End)

	ISIN	Název	Trh	Tržní kapit. (mil. Kč)	Podíl (%)	Kumul. (%)
	ISIN	Issuer	Market	Market Capit. (CZKm)	(%)	Cumul. (%)
1	AT0000652011	ERSTE GROUP BANK	Prime	519 406,5	37,16	37,16
2	CZ0005112300	ČEZ	Prime	473 700,0	33,89	71,05
3	CZ0008019106	KOMERČNÍ BANKA	Prime	151 659,3	10,85	81,90
4	AT0000908504	VIG	Prime	97 664,0	6,99	88,89
5	CZ0008040318	MONETA MONEY BANK	Prime	56 823,2	4,07	92,96
6	CZ0009008942	COLTCZ	Prime	33 903,2	2,43	95,39
7	CS0008418869	PHILIP MORRIS ČR	Standard	29 279,6	2,09	97,48
8	CZ0009000121	KOFOLO ČS	Prime	7 400,9	0,53	98,01
9	SK1120010287	TMR	Prime	7 032,4	0,50	98,51
10	SK1000025322	GEVORKYAN	Prime	4 297,6	0,31	98,82

 Emise akcií s největšími tržními kapitalizacemi (konec měsíce) - Neregulovaný trh (Free, START)
 Market Capitalization of Equity Issues (Month-End)

	ISIN	Název	Trh	Tržní kapit. (mil. Kč)	Podíl (%)	Kumul. (%)
	ISIN	Issuer	Market	Market Capit. (CZKm)	(%)	Cumul. (%)
1	GB00BP6MXD84	SHELL	Free	5 737 519,4	29,77	29,77
2	DE0005557508	DEUTSCHE TELEKOM	Free	3 168 750,7	16,44	46,21
3	GB00B10RZP78	UNILEVER	Free	1 826 564,7	9,48	55,69
4	NL0000009165	HEINEKEN	Free	1 286 213,8	6,67	62,36
5	SE0000115446	VOLVO	Free	956 098,6	4,96	67,32

 Indikátory domácích emisí z trhu Prime (konec měsíce)
 Indicators of Domestic Equities from the Prime Market (Month-End)

Indikátor Indicator	P/E P/E	P/BV P/BV	Dividendový výnos (%) Dividend Yields (%)
Hodnota Value	41,37	2,01	6,93

AKCIE / EQUITIES
**Emise akcií s největším růstem kurzů (objem nad 50 000 Kč)
Issues of Equities with the Highest Price Increase (Turnover above CZK 50,000)**

	ISIN	Název	Trh	Kurz 30.8.24	Kurz 30.9.24	Změna (%)	Objem obch. (tis. Kč)
	ISIN	Issuer	Market	Price 30.8.24	Price 30.9.24	Change (%)	Turnover (CZK 000s)
1	AT0000730007	ANDRITZ	Free	1 391,00	1 642,50	18,1	1 082,7
2	CZ0009011474	FOOTSHOP	Standard	80,50	95,00	18,0	1 785,7
3	PLKGHM000017	KGHM POLSKA-MIEDZ	Free	814,00	958,80	17,8	161,2
4	AT0000969985	ATS	Free	447,00	519,00	16,1	771,7
5	GB00BLGXWY71	WAG PAYMENT	Free	21,20	23,80	12,3	2 427,5
6	CZ0009000121	KOFOLA ČS	Prime	299,00	332,00	11,0	58 792,3
7	CZ0009009874	PILULKA LÉKÁRNY	Start	168,00	182,00	8,3	8 931,1
8	DE000ENAG999	E.ON	Free	322,50	339,65	5,3	697,0
9	DE0005140008	DEUTSCHE BANK	Free	371,55	386,60	4,1	4 473,0
10	CZ0008019106	KOMERČNÍ BANKA	Prime	767,50	798,00	4,0	1 333 897,5
11	CZ0009011086	FIXED.ZONE	Start	150,00	155,00	3,3	62,8
12	CZ0005131318	PRABOS PLUS	Start	266,00	274,00	3,0	80,1
13	SK1120010287	TMR	Prime	525,00	540,00	2,9	1 000,0
14	US6687711084	GEN DIGITAL	Free	593,00	610,00	2,9	755,0
15	HU0000153937	MOL	Free	180,00	185,00	2,8	138,9
16	DE0005557508	DEUTSCHE TELEKOM	Free	648,60	665,50	2,6	1 068,5
17	CZ0008040318	MONETA MONEY BANK	Prime	109,00	111,20	2,0	566 967,3
18	CZ0005112300	ČEZ	Prime	864,50	880,50	1,9	3 258 590,7
19	FI0009000681	NOKIA	Free	97,02	98,00	1,0	653,5
20	SK1000025322	GEVORKYAN	Prime	256,00	258,00	0,8	6 743,5

**Emise akcií s největším poklesem kurzů (objem nad 50 000 Kč)
Issues of Equities with the Highest Price Decrease (Turnover above CZK 50,000)**

	ISIN	Název	Trh	Kurz 30.8.24	Kurz 30.9.24	Změna (%)	Objem obch. (tis. Kč)
	ISIN	Issuer	Market	Price 30.8.24	Price 30.9.24	Change (%)	Turnover (CZK 000s)
1	AT0000A21KS2	IMMOFINANZ	Free	764,00	455,00	-40,4	351,1
2	PLPKN0000018	ORLEN	Free	376,00	332,00	-11,7	5 475,7
3	CZ0005123620	E4U	Standard	216,00	192,00	-11,1	5 376,1
4	CZ0009010823	COLOSEUM HOLDING	Start	121,00	110,00	-9,1	93,3
5	GB00BP6MXD84	SHELL	Free	807,80	750,00	-7,2	250,6
6	CZ0009011714	M&T 1997	Start	32 000,00	30 000,00	-6,2	24 149,8
7	CZ0005138529	HARDWARIO	Start	9,50	9,00	-5,3	210,0
8	NL0010391108	PHOTON ENERGY	Standard	40,00	37,90	-5,2	9 395,4
9	CZ0009004792	ATOMTRACE	Start	40,00	38,00	-5,0	388,5
10	CZ0009009718	EMAN	Start	82,00	78,00	-4,9	721,2
11	CZ0005135970	PRIMOCO UAV SE	Prime	945,00	900,00	-4,8	11 820,9
12	NL00150006R6	CTP	Free	437,00	420,80	-3,7	5 939,3
13	AT0000908504	VIG	Prime	785,00	763,00	-2,8	27 202,7
14	AT0000743059	OMV	Free	978,00	955,60	-2,3	2 103,0
15	CZ0005138826	MMCITÉ	Start	320,00	314,00	-1,9	5 931,4
16	AT0000937503	VOESTALPINE	Free	546,20	536,80	-1,7	53,3
17	DE0007664039	VOLKSWAGEN	Free	2 448,50	2 417,00	-1,3	1 080,5
18	CZ0009008942	COLTCZ	Prime	648,00	645,00	-0,5	194 312,1
19	AT0000652011	ERSTE GROUP BANK	Prime	1 238,00	1 234,00	-0,3	1 289 693,0
20	AT0000606306	RBI	Free	450,70	449,50	-0,3	2 023,9

DLUHOPISY / BONDS

 Přehled objemů obchodů - dluhopisy
Turnover Sumary - Bonds

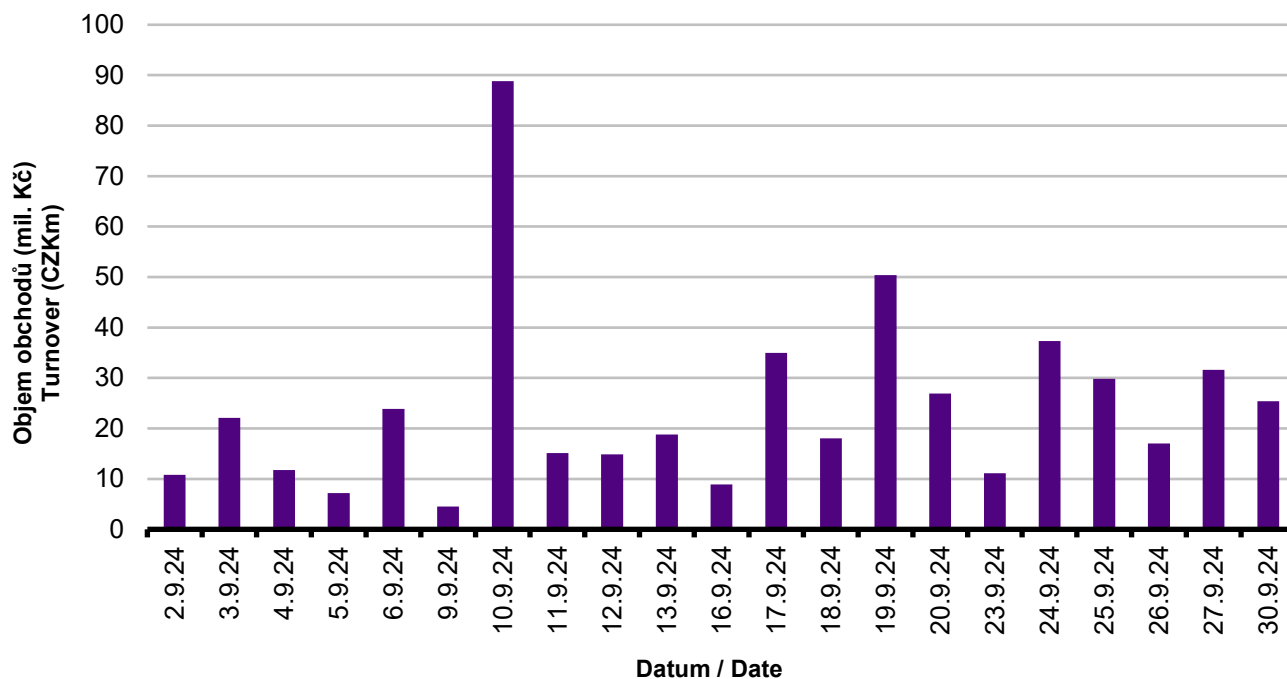
Sektor	Počet emisí	Objem (tis. Kč)	Počet (ks)	Počet transakcí
Sector	Number of Issues	Turnover (CZK 000s)	Volume (pieces)	No of Transactions
Veřejný / Public	36	0,000	0	0
Podnikový / Corporate	74	495 723,868	124 057	527
Finanční / Financial	23	13 623,960	802	36
Celkem / Total	133	509 347,828	124 859	563

Single count method

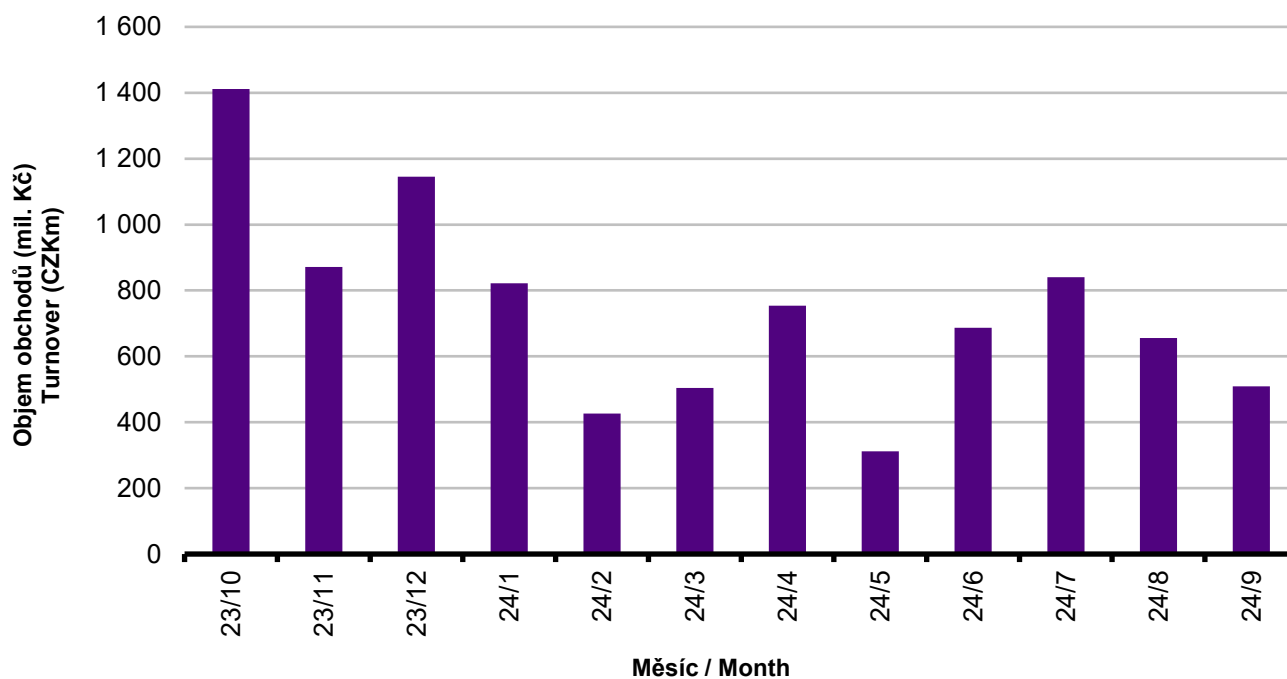
 Emise dluhopisů s největšími celkovými objemy obchodů
Bond Issues with the Highest Turnover

	ISIN	Název	Sektor	Objem (mil. Kč)	Podíl (%)	Kumul. (%)
	ISIN	Issue	Sector	Turnover (CZKm)	(%)	Cumul. (%)
1	CZ0003561441	ACCOL.FC1 8,00/29	Corporate	102,885	20,20	20,20
2	CZ0003518649	JTEF CZKII 5,25/25	Corporate	83,144	16,32	36,52
3	CZ0003563009	KKCG FINAN 7,75/29	Corporate	73,145	14,36	50,88
4	CZ0003550378	JTGF XV. 8,125/28	Corporate	68,622	13,47	64,35
5	CZ0003520793	JTRE FIN.3 0,00/24	Corporate	61,224	12,02	76,37
6	CZ0003552929	JTSEC F. 1 8,25/28	Corporate	13,471	2,64	79,01
7	CZ0003562555	ŠANTOVKA F 8,00/28	Corporate	10,066	1,98	80,99
8	CZ0003524464	EPH 4,50/25	Corporate	9,341	1,83	82,82
9	CZ0003541237	JTGF XIII. 8,25/25	Corporate	9,327	1,83	84,65
10	CZ0003543092	J&TEF CZ V 8,50/27	Corporate	8,932	1,75	86,40
11	CZ0000001300	SAVARIN 0,00/26	Corporate	8,175	1,61	88,01
12	CZ0003529943	ROHLIK FIN.10,0/26	Corporate	7,429	1,46	89,47
13	CZ0003559841	JTPEG F.CZ 7,25/30	Corporate	6,917	1,36	90,83
14	CZ0003556177	DR. MAX 8,50/28	Corporate	6,399	1,26	92,09
15	CZ0003707275	J&T BK 7,00% PERP	Financial	5,744	1,13	93,22
16	CZ0003709016	CREDITAS 7,50/27	Financial	5,731	1,13	94,35
17	CZ0003527657	J&T FG 7,5% PERP	Corporate	3,082	0,61	94,96
18	CZ0003523920	HEUREKA 5,25/25	Corporate	3,070	0,60	95,56
19	CZ0003537029	COLTCZ VAR/29	Corporate	3,027	0,59	96,15
20	CZ0003520447	JTFG X 4,75/24	Corporate	3,012	0,59	96,74

Denní objemy obchodů s dluhopisy Daily Turnover of Bonds



Měsíční objemy dluhopisových obchodů Monthly Turnover - Bonds



OSTATNÍ PRODUKTY / OTHER PRODUCTS

Certifikáty
Certificates

Druh certifikátu	Počet emisí	Zobchod. kusy	Objem (CZK)	Počet obchodů
Type of Certificate	Number of Issues	Traded Volume	Turnover (CZK)	Number of Trades
Faktorový	4	0	0,00	0
Index	6	17 734	36 190 871,93	38
Turbo	2	15	1 512,00	1

Warranty
Warrants

Počet emisí	Zobchod. kusy	Objem (CZK)	Počet obchodů
Number of Issues	Traded Volume	Turnover (CZK)	Number of Trades
107	305 334	19 974 851,61	561

Akcie investičních fondů
Shares of Investment Funds

Počet emisí	Zobchod. kusy	Objem (CZK)	Počet obchodů
Number of Issues	Traded Volume	Turnover (CZK)	Number of Trades
39	652 051 830	2 696 194 487,69	764

Podílové listy investičních fondů
Unites of Investment Funds

Počet emisí	Zobchod. kusy	Objem (CZK)	Počet obchodů
Number of Issues	Traded Volume	Turnover (CZK)	Number of Trades
0	0	0,00	0

ETF

Počet emisí	Zobchod. kusy	Objem (CZK)	Počet obchodů
Number of Issues	Traded Volume	Turnover (CZK)	Number of Trades
0	0	0,00	0

Održené kupóny
Separated Coupons

Počet emisí	Zobchod. kusy	Objem (CZK)	Počet obchodů
Number of Issues	Traded Volume	Turnover (CZK)	Number of Trades
2	0	0,00	0

Roční objemy obchodů (v mil.) / Yearly Turnover (in mil.)

Rok Year	Akcie + PL / Equities + Units			Dluhové cenné papíry / Bonds		
	CZK	EUR ¹⁾	USD	CZK	EUR ¹⁾	USD
1993	7 129,5	212,7	241,6	1 890,5	56,2	64,5
1994	42 593,9	1 252,7	1 475,3	19 432,3	568,0	684,5
1995	125 642,8	3 671,3	4 753,5	69 764,1	2 035,3	2 633,3
1996	249 935,2	7 348,9	9 188,8	143 264,3	4 216,4	5 288,8
1997	246 301,9	6 961,2	7 897,1	433 235,6	12 053,0	13 644,5
1998	172 594,0	4 789,6	5 385,7	687 597,6	19 189,0	21 761,9
1999	163 456,7	4 425,9	4 705,3	1 024 029,0	27 801,4	29 691,6
2000	264 145,3	7 390,0	6 971,1	958 687,6	26 866,9	25 153,4
2001	128 799,1	3 780,7	3 393,5	1 858 379,7	54 615,9	49 041,9
2002	197 397,6	6 413,8	6 036,9	1 595 673,6	51 870,6	49 106,8
2003	257 442,5	8 068,6	9 187,4	1 110 103,9	34 909,5	39 246,8
2004	479 661,6	15 038,3	18 744,3	692 479,8	21 621,9	26 814,5
2005	1 041 172,9	34 957,6	43 642,8	533 241,0	17 912,3	22 382,7
2006	848 895,6	29 946,5	37 585,6	598 920,6	21 104,8	26 382,2
2007	1 013 018,8	36 528,2	50 115,8	508 858,2	18 387,8	25 231,5
2008	852 042,5	34 223,0	50 408,3	643 151,3	25 693,0	37 456,9
2009	463 858,9	17 572,3	24 510,5	585 711,5	22 087,4	30 762,4
2010	389 867,2	15 391,1	20 447,7	529 907,6	20 938,9	27 677,8
2011	370 986,4	15 130,3	21 104,5	628 022,4	25 423,6	35 184,1
2012	250 581,7	9 967,7	12 828,5	594 213,0	23 598,5	30 194,6
2013	174 740,5	6 735,2	8 949,4	1 925,7	74,2	98,5
2014	153 488,7	5 575,7	7 417,6	8 227,3	298,4	380,3
2015	167 896,9	6 150,4	6 824,3	5 101,4	186,4	207,1
2016	168 028,4	6 215,5	6 873,9	4 153,0	153,6	169,4
2017	138 783,4	5 262,6	5 920,0	6 212,5	234,3	261,1
2018	142 548,0	5 561,1	6 579,1	9 265,9	359,6	417,4
2019	108 779,8	4 236,5	4 745,0	11 920,6	464,6	518,9
2020	125 308,1	4 736,4	5 369,6	8 639,8	329,4	372,1
2021	140 475,3	5 478,4	6 471,3	7 750,2	302,2	356,7
2022	166 172,1	6 745,1	7 155,3	6 957,8	283,7	294,5
2023	123 445,8	5 167,0	5 585,7	9 970,4	414,2	446,5

¹⁾ V období 1993 - 1998 objem obchodů v XEU / ¹⁾ In period 1993 - 1998 - trade value in XEU

Měsíční objemy obchodů v roce 2024 (v mil.) / Monthly Turnover in 2024 (in mil.)

Měsíc Month	Akcie / Equities			Dluhové cenné papíry / Bonds		
	CZK	EUR	USD	CZK	EUR	USD
01	8 525,5	344,8	375,9	821,8	33,3	36,3
02	10 499,7	416,1	449,2	425,9	16,9	18,2
03	11 413,8	451,7	491,2	504,0	19,9	21,7
04	9 616,3	380,5	407,9	754,1	29,9	31,9
05	11 304,3	455,6	492,6	312,1	12,6	13,6
06	6 726,5	271,2	291,5	687,1	27,7	29,8
07	7 230,0	285,6	309,6	839,8	33,2	36,0
08	9 711,3	385,6	424,4	655,4	26,0	28,6
09	6 919,9	275,7	306,2	509,3	20,3	22,5
10						
11						
12						
2024	81 947,3	3 266,8	3 548,5	5 509,5	219,8	238,6

Tržní kapitalizace akcií na konci roku (v mil.) / Market Capitalization at the End of the Year - Equities (in mil.)

Rok Year	Domácí akcie / Domestic equities			Zahraniční akcie / Foreign equities			Celkem / Total		
	CZK	EUR ¹⁾	USD	CZK	EUR ¹⁾	USD	CZK	EUR ¹⁾	USD
1994	353 102,9	10 333,7	12 588,8	0,0	0,0	0,0	353 102,9	10 333,7	12 588,8
1995	478 634,1	14 053,5	17 992,4	0,0	0,0	0,0	478 634,1	14 053,5	17 992,4
1996	539 242,2	15 903,1	19 729,3	0,0	0,0	0,0	539 242,2	15 903,1	19 729,3
1997	495 680,5	12 968,5	14 311,1	0,0	0,0	0,0	495 680,5	12 968,5	14 311,1
1998	416 202,1	11 884,4	13 940,8	0,0	0,0	0,0	416 202,1	11 884,4	13 940,8
1999	479 649,6	13 275,7	13 331,4	0,0	0,0	0,0	479 649,6	13 275,7	13 331,4
2000	442 893,8	12 621,7	11 712,7	0,0	0,0	0,0	442 893,8	12 621,7	11 712,7
2001	340 250,7	10 639,5	9 383,9	0,0	0,0	0,0	340 250,7	10 639,5	9 383,9
2002	357 909,5	11 326,3	11 874,5	120 128,8	3 801,5	3 985,6	478 038,3	15 127,8	15 860,1
2003	453 521,2	13 995,4	17 678,4	190 961,8	5 893,0	7 443,7	644 483,0	19 888,4	25 122,1
2004	660 289,3	21 720,0	29 551,1	315 484,7	10 377,8	14 119,4	975 774,0	32 097,8	43 670,5
2005	900 880,6	31 059,5	36 639,0	429 932,6	14 822,7	17 485,5	1 330 813,2	45 882,2	54 124,5
2006	953 895,5	34 693,4	45 693,4	638 101,0	23 207,9	30 566,2	1 591 996,5	57 901,3	76 259,7
2007	1 275 506,2	47 987,4	70 485,5	566 176,3	21 300,8	31 287,4	1 841 682,5	69 288,3	101 772,9
2008	788 650,6	29 615,1	41 758,5	303 081,3	11 381,2	16 047,9	1 091 731,9	40 996,3	57 806,4
2009	825 405,4	31 265,4	44 832,2	468 077,0	17 730,2	25 423,8	1 293 482,4	48 995,5	70 256,0
2010	805 237,0	31 922,2	42 394,3	582 767,5	23 102,8	30 681,7	1 388 004,5	55 025,0	73 075,9
2011	753 443,1	29 203,2	37 785,5	307 324,6	11 911,8	15 412,5	1 060 767,7	41 115,0	53 198,0
2012	708 777,7	28 193,2	37 163,3	433 312,2	17 236,0	22 719,8	1 142 089,9	45 429,2	59 883,1
2013	603 537,0	21 990,8	30 314,8	489 946,8	17 852,0	24 609,3	1 093 483,9	39 842,7	54 924,1
2014	627 910,4	22 643,7	27 543,6	412 378,3	14 871,2	18 089,1	1 040 288,7	37 514,9	45 632,7
2015	636 244,4	23 542,8	25 729,7	464 227,3	17 177,7	18 773,3	1 100 471,7	40 720,5	44 503,1
2016	599 701,3	22 194,7	23 390,2	444 762,9	16 460,5	17 347,1	1 044 464,1	38 655,2	40 737,3
2017	687 280,5	26 910,0	32 280,3	565 301,9	22 134,0	26 551,2	1 252 582,4	49 043,9	58 831,5
2018	607 748,7	23 574,4	27 003,9	20 654 207,9	801 171,8	917 720,1	21 261 956,6	824 746,2	944 723,9
2019	596 439,1	23 426,5	26 209,0	21 457 779,9	842 803,6	942 909,0	22 054 218,9	866 230,1	969 118,0
2020	571 394,0	21 767,4	26 735,6	12 931 302,0	492 621,0	605 058,1	13 502 696,0	514 388,4	631 793,7
2021	823 400,2	33 048,4	37 451,1	14 835 783,4	595 455,9	674 783,2	15 659 183,6	628 504,3	712 234,3
2022	649 866,3	26 948,6	29 734,8	15 935 367,0	660 807,3	704 605,9	16 585 233,3	687 755,9	733 340,7
2023	774 746,5	31 334,5	34 624,0	17 872 952,3	722 869,7	798 755,5	18 647 698,8	754 204,2	833 379,5

¹⁾ V období 1993 - 1998 tržní kapitalizace v XEU / ¹⁾ In period 1993 - 1998 - market capitalization in XEU

Tržní kapitalizace akciového trhu v roce 2024 (v mil.) / Equities Market Capitalization in 2024 (in mil.)

Měsíc - konec Month - end	Domácí akcie / Domestic equities			Zahraniční akcie / Foreign equities			Celkem / Total		
	CZK	EUR	USD	CZK	EUR	USD	CZK	EUR	USD
01	740 086,3	29 740,3	32 268,9	17 858 816,4	717 653,9	778 670,9	18 598 902,8	747 394,1	810 939,7
02	714 637,2	28 179,7	30 504,9	17 972 667,9	708 701,4	767 177,5	18 687 305,1	736 881,1	797 682,4
03	738 564,9	29 186,5	31 545,1	18 685 976,0	738 430,2	798 102,6	19 424 540,9	767 616,7	829 647,7
04	759 575,8	30 207,8	32 387,1	19 510 924,7	775 936,6	831 915,9	20 270 500,5	806 144,4	864 303,1
05	786 042,5	31 817,1	34 528,6	18 956 580,2	767 317,6	832 707,2	19 742 622,7	799 134,7	867 235,8
06	762 700,3	30 471,4	32 613,5	19 252 545,7	769 178,8	823 250,9	20 015 246,0	799 650,3	855 864,5
07	784 306,9	30 805,5	33 362,0	20 008 689,5	785 887,3	851 107,6	20 792 996,4	816 692,7	884 469,6
08	755 725,4	30 192,8	33 473,2	20 053 967,2	801 197,3	888 247,6	20 809 692,6	831 390,0	921 720,9
09	771 909,1	30 655,6	34 314,7	19 898 819,7	790 262,9	884 588,6	20 670 728,9	820 918,5	918 903,3
10									
11									
12									