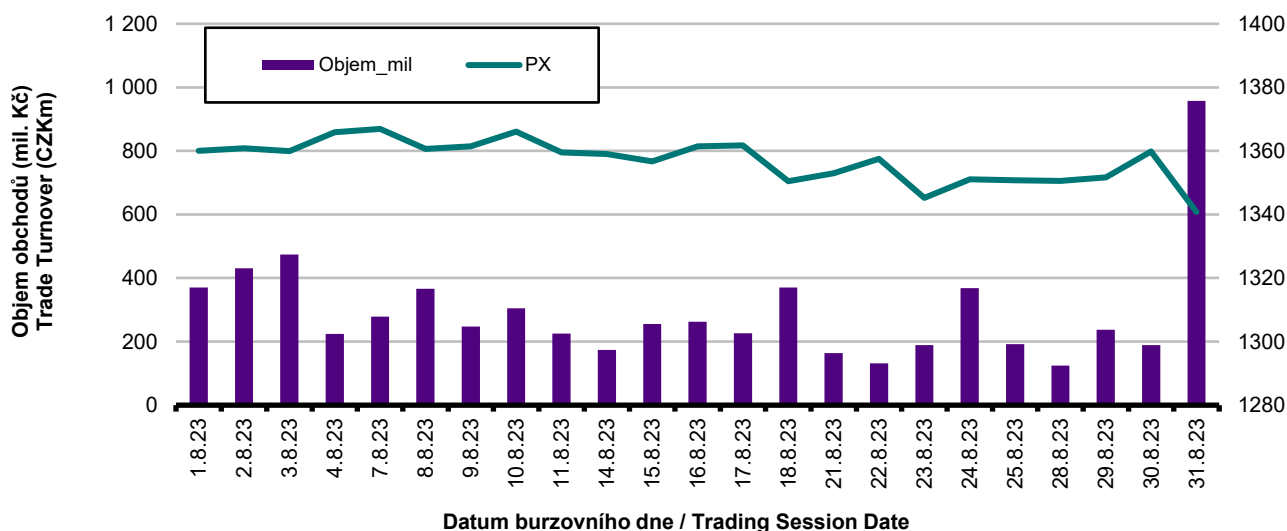


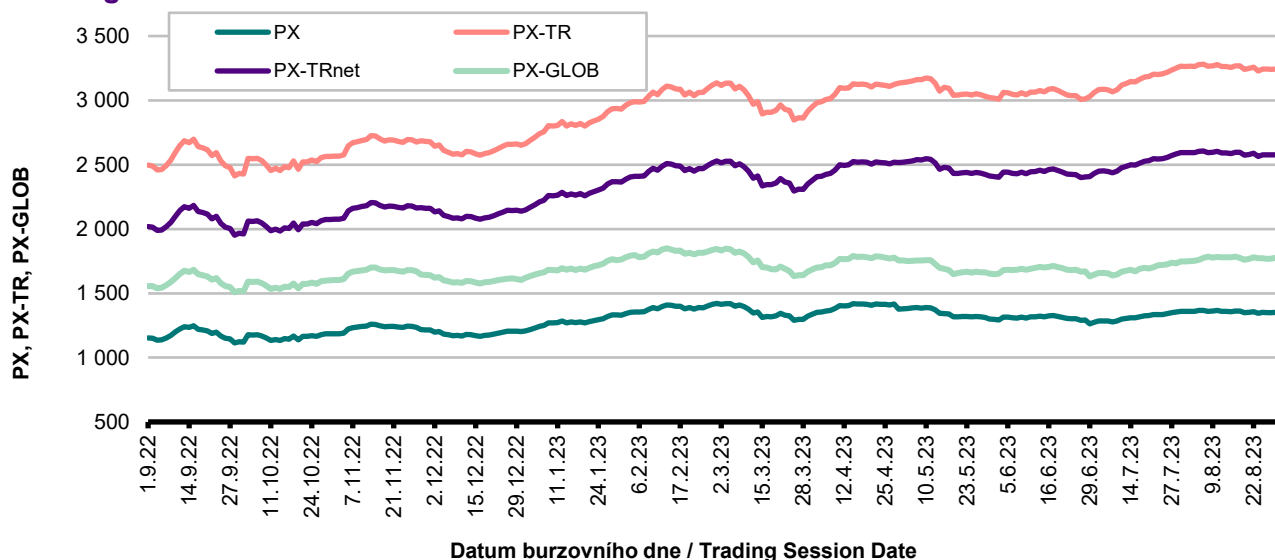
Burzovní indexy v hodnoceném měsíci Exchange Indices in the Month under Review

Index	Hodnota (konec měsíce)	Měsíční změna (%)	Roční změna (%)	Měsíční max.	Datum max.	Měsíční min.	Datum min.
	Value (End of Month)	Monthly Change (%)	Annual Change (%)	Monthly Max.	Date of Max.	Monthly Min.	Date of Min.
PX-TR	3 218,28	- 1,45	26,67	3 281,03	07.08.2023	3 218,28	31.08.2023
PX	1 340,79	- 1,45	14,22	1 366,93	07.08.2023	1 340,79	31.08.2023
PX-TRnet	2 556,71	- 1,45	24,41	2 606,56	07.08.2023	2 556,71	31.08.2023
PX-GLOB	1 762,94	0,83	11,36	1 792,79	30.08.2023	1 748,14	01.08.2023

Objem akciových obchodů a index PX Equity Turnover and PX Index



Vývoj indexů PX a PX-GLOB (12 měsíců) Exchange Indices in the Last 12 Months

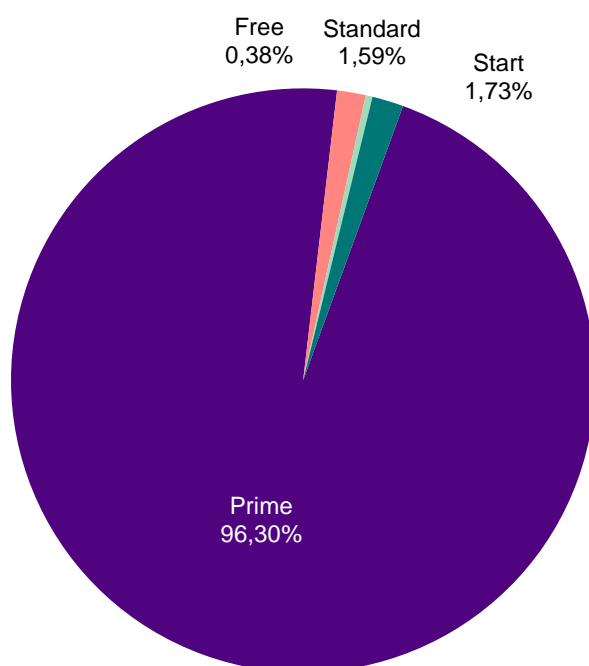


Přehled objemů obchodů - akcie Trade Turnover - Equities

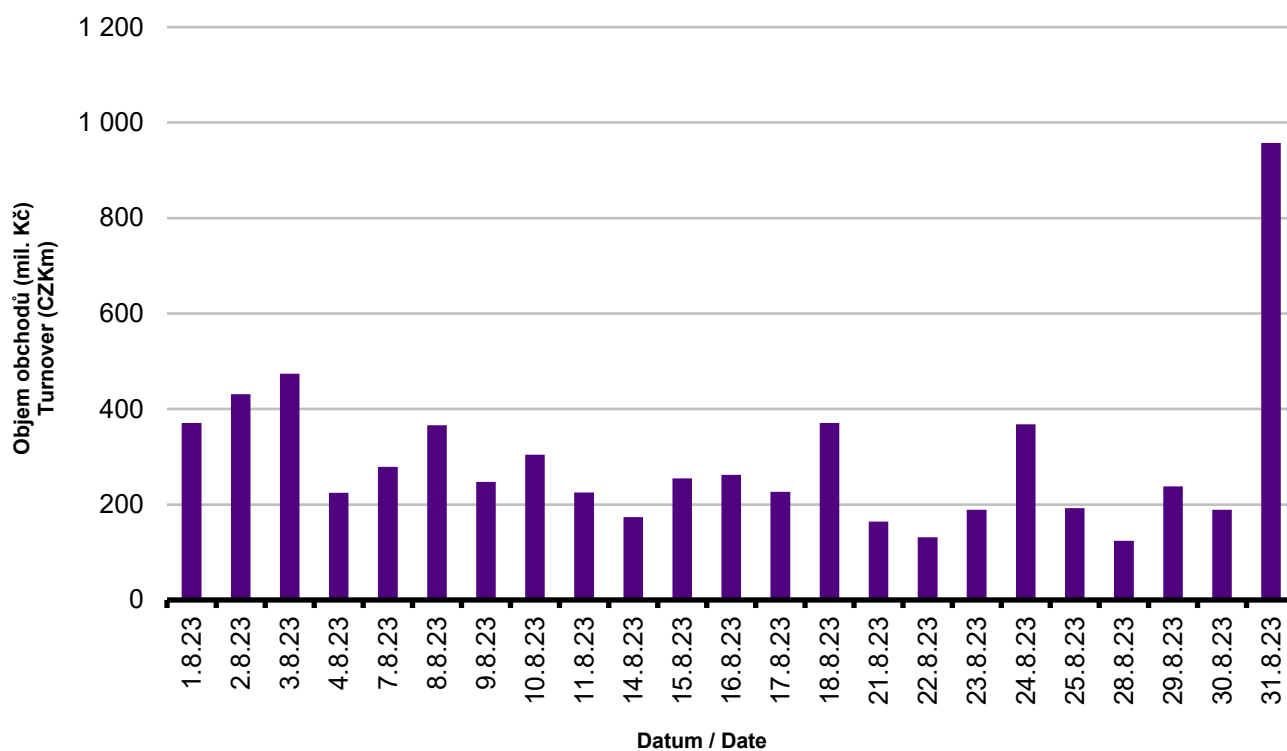
Trh	Počet zobch. emisí	Objem (tis. Kč)	Počet (ks)	Počet transakcí
Market	Number of Traded Issues	Turnover (CZK 000s)	Volume (pieces)	Number of Transactions
Prime	8	6 513 162,029	13 243 885	55 024
Standard	8	107 356,539	622 044	3 257
Free	30	25 436,309	78 400	938
Start	14	117 314,690	496 852	819
Celkem / Total	60	6 763 269,567	14 441 181	60 038

Single count method

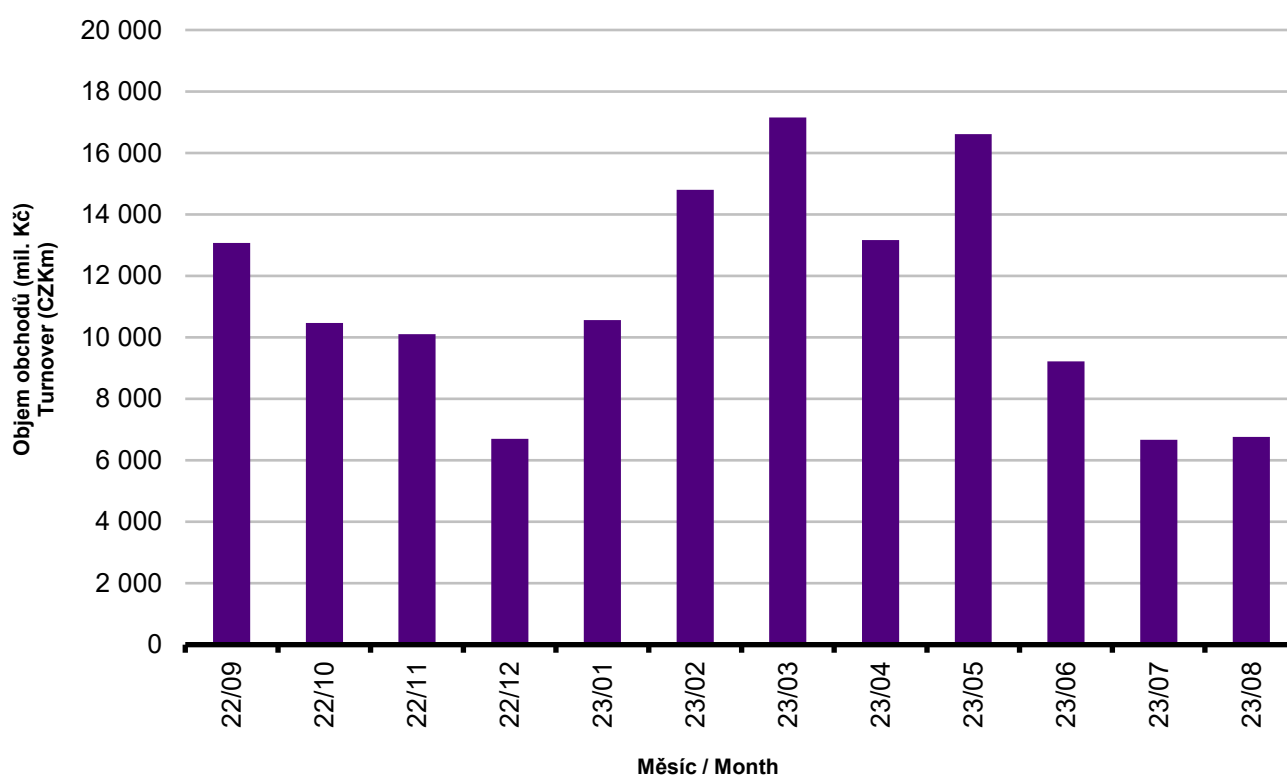
Skladba celkových objemů obchodů Trade Turnover Structure



Denní objemy akciových obchodů Daily Trade Turnover - Equities



Měsíční objemy akciových obchodů Monthly Turnover - Equities



AKCIE / EQUITIES
Oborové objemy akciových obchodů a jejich podíl na celku
Turnover of Equities by Sector and as Percentage of the Total Turnover

Číslo	Obor	Počet emisí	Objem (mil. Kč)	Podíl (%)
No.	Sector	Number of Issues	Turnover (CZKm)	(%)
1	Zemědělství / Agriculture	0	0,000	0,00
2	Výroba potravin / Food Production	0	0,000	0,00
3	Výroba nápojů a tabáku / Beverages & Tobacco	1	63,623	0,94
4	Těžba, zpracování nerostů a rud / Mining	5	5,015	0,07
5	Textilní, oděvní, kožedělný / Textiles	1	0,223	0,00
6	Dřevařský a papírenský / Wood and Paper	0	0,000	0,00
7	Chemický, farmaceut., guma / Chemicals, Pharmacy, Rubber	2	0,005	0,00
8	Stavebnictví, stav. hmoty / Building	2	0,302	0,00
9	Hutnictví, zpracování kovů / Metallurgy	2	14,515	0,21
10	Strojírenství / Mechanical Engineering	4	91,783	1,36
11	Elektrotechnika, elektronika / Electrical Engineering, Electronics	2	3,894	0,06
12	Energetika / Energy	6	2 875,455	42,52
13	Doprava a spoje / Transportation	2	1,485	0,02
14	Obchod / Trade	3	6,287	0,09
15	Peněžnictví / Finance and Banking	10	3 569,765	52,78
16	Služby / Services	5	3,742	0,06
17	Bižuterie, sklo a keramika / Jewelry, Glass, Ceramics	0	0,000	0,00
18	Investiční fondy / Investment Funds	0	0,000	0,00
19	Ostatní / Others	15	127,174	1,88
	CELKEM / TOTAL	60	6 763,268	99,99

Emise akcií s největšími celkovými objemy obchodů
Highest Turnover of Equity Issues

	ISIN	Název	Trh	Objem (mil. Kč)	Podíl (%)	Kumul. (%)
	ISIN	Issuer	Market	Turnover (CZKm)	(%)	Cumul. (%)
1	CZ0005112300	ČEZ	Prime	2 841,779	42,02	42,02
2	CZ0008019106	KOMERČNÍ BANKA	Prime	1 676,227	24,78	66,80
3	AT0000652011	ERSTE GROUP BANK	Prime	1 350,542	19,97	86,77
4	CZ0008040318	MONETA MONEY BANK	Prime	510,094	7,54	94,31
5	CZ0005135970	PRIMOCO UAV SE	Start	90,874	1,34	95,65
6	CZ0009008942	COLTCZ	Prime	80,922	1,20	96,85
7	CS0008418869	PHILIP MORRIS ČR	Standard	63,623	0,94	97,79
8	NL0010391108	PHOTON ENERGY	Standard	32,583	0,48	98,27
9	CZ0009000121	KOFOLA ČS	Prime	27,467	0,41	98,68
10	AT0000908504	VIG	Prime	24,252	0,36	99,04
11	CZ0005138826	MMCITÉ	Start	11,500	0,17	99,21
12	CZ0009009874	PILULKA LÉKÁRNY	Start	5,469	0,08	99,29
13	CZ0005123620	E4U	Standard	5,402	0,08	99,37
14	NL00150006R6	CTP	Free	4,699	0,07	99,44
15	US6687711084	GEN DIGITAL	Free	4,367	0,06	99,50

AKCIE / EQUITIES
**Sumarizace Tržních kapitalizací (konec měsíce)
Market Capitalization Summary (Month-End)**

Trh Market	Tržní kapitalizace (mil. Kč) Market Capitalization (CZKm)	Počet emisí Number of Issues
Prime	1 135 770,7	8
Standard	46 383,0	8
Free	16 391 256,1	30
Start	12 933,2	14
Celkem / Total	17 586 343,0	60
Z toho: / Of which:		
Domáci	759 975,0	25
Zahraniční	16 826 368,1	35

**Emise akcií s největšími tržními kapitalizacemi (konec měsíce) - Regulovaný trh (Prime, Standard)
Market Capitalization of Equity Issues (Month-End)**

	ISIN	Název	Trh	Tržní kapit. (mil. Kč)	Podíl (%)	Kumul. (%)
	ISIN	Issuer	Market	Market Capit. (CZKm)	(%)	Cumul. (%)
1	CZ0005112300	ČEZ	Prime	508 400,3	43,01	43,01
2	AT0000652011	ERSTE GROUP BANK	Prime	345 989,0	29,27	72,28
3	CZ0008019106	KOMERČNÍ BANKA	Prime	131 989,2	11,17	83,45
4	AT0000908504	VIG	Prime	77 568,0	6,56	90,01
5	CZ0008040318	MONETA MONEY BANK	Prime	42 310,8	3,58	93,59
6	CS0008418869	PHILIP MORRIS ČR	Standard	33 298,3	2,82	96,41
7	CZ0009008942	COLTCZ	Prime	19 336,1	1,64	98,05
8	CZ0009000121	KOFOLA ČS	Prime	6 018,8	0,51	98,56
9	SK1120010287	TMR	Prime	4 158,5	0,35	98,91
10	NL0010391108	PHOTON ENERGY	Standard	3 398,7	0,29	99,20

**Emise akcií s největšími tržními kapitalizacemi (konec měsíce) - Neregulovaný trh (Free, START)
Market Capitalization of Equity Issues (Month-End)**

	ISIN	Název	Trh	Tržní kapit. (mil. Kč)	Podíl (%)	Kumul. (%)
	ISIN	Issuer	Market	Market Capit. (CZKm)	(%)	Cumul. (%)
1	GB00BP6MXD84	SHELL	Free	5 181 362,5	31,59	31,59
2	DE0005557508	DEUTSCHE TELEKOM	Free	2 233 124,1	13,61	45,20
3	GB00B10RZP78	UNILEVER	Free	1 563 000,0	9,53	54,73
4	NL0000009165	HEINEKEN	Free	1 382 406,3	8,43	63,16
5	SE0000115446	VOLVO	Free	739 080,7	4,51	67,67

**Indikátory domácích emisí z trhu Prime (konec měsíce)
Indicators of Domestic Equities from the Prime Market (Month-End)**

Indikátor Indicator	P/E P/E	P/BV P/BV	Dividendový výnos (%) Dividend Yields (%)
Hodnota Value	41,39	1,98	13,40

AKCIE / EQUITIES
**Emise akcií s největším růstem kurzů (objem nad 50 000 Kč)
Issues of Equities with the Highest Price Increase (Turnover above CZK 50,000)**

	ISIN	Název	Trh	Kurz 31.7.23	Kurz 31.8.23	Změna (%)	Objem obch. (tis. Kč)
	ISIN	Issuer	Market	Price 31.7.23	Price 31.8.23	Change (%)	Turnover (CZK 000s)
1	CZ0005131318	PRABOS PLUS	Start	200,00	242,00	21,0	223,2
2	SK1120010287	TMR	Prime	520,00	620,00	19,2	1 880,5
3	CZ0005135970	PRIMOCO UAV SE	Start	720,00	800,00	11,1	90 873,8
4	CZ0009011086	FIXED.ZONE	Start	176,00	194,00	10,2	224,8
5	US6687711084	GEN DIGITAL	Free	417,00	455,50	9,2	4 367,0
6	CZ0005138529	HARDWARIO	Start	11,50	12,50	8,7	2 575,7
7	AT00000FACC2	FACC	Free	145,80	157,20	7,8	56,5
8	NL00150006R6	CTP	Free	297,20	317,00	6,7	4 699,2
9	AT0000743059	OMV	Free	969,00	1 030,00	6,3	1 558,7
10	CZ0009000121	KOFOLA ČS	Prime	255,00	270,00	5,9	27 466,6
11	CZ0009004792	ATOMTRACE	Start	31,00	32,60	5,2	1 247,9
12	CZ0005088559	TOMA	Standard	1 330,00	1 390,00	4,5	191,5
13	AT0000908504	VIG	Prime	585,00	606,00	3,6	24 251,5
14	CZ0005123620	E4U	Standard	181,00	186,00	2,8	5 402,2
15	CS0008418869	PHILIP MORRIS ČR	Standard	16 940,00	17 400,00	2,7	63 623,5
16	SK1000025322	GEVORKYAN	Start	234,00	240,00	2,6	3 014,6
17	GB00BP6MXD84	SHELL	Free	661,90	677,30	2,3	643,0
18	AT0000730007	ANDRITZ	Free	1 156,00	1 176,00	1,7	122,6
19	AT0000821103	UNIQA INS	Free	177,90	179,80	1,1	147,0
20							

**Emise akcií s největším poklesem kurzů (objem nad 50 000 Kč)
Issues of Equities with the Highest Price Decrease (Turnover above CZK 50,000)**

	ISIN	Název	Trh	Kurz 31.7.23	Kurz 31.8.23	Změna (%)	Objem obch. (tis. Kč)
	ISIN	Issuer	Market	Price 31.7.23	Price 31.8.23	Change (%)	Turnover (CZK 000s)
1	PLKGHM000017	KGHM POLSKA-MIEDZ	Free	666,00	578,00	- 13,2	65,4
2	NL0010391108	PHOTON ENERGY	Standard	63,00	55,50	- 11,9	32 582,5
3	AT0000831706	WIENERBERGER	Free	695,00	621,80	- 10,5	252,5
4	PLPKN0000018	ORLEN	Free	383,90	344,80	- 10,2	4 235,0
5	AT0000606306	RBI	Free	353,90	322,00	- 9,0	3 332,9
6	CZ0009009874	PILULKA LÉKÁRNY	Start	467,00	425,00	- 9,0	5 468,6
7	CZ0009011474	FOOTSHOP	Standard	105,00	96,00	- 8,6	1 499,6
8	CZ0009008819	KARO LEATHER	Start	190,00	178,00	- 6,3	1 492,5
9	DE0007664039	VOLKSWAGEN	Free	2 942,50	2 777,50	- 5,6	786,2
10	AT0000969985	ATS	Free	815,00	769,00	- 5,6	62,0
11	DE0007037129	RWE	Free	980,70	930,00	- 5,2	589,6
12	CZ0009011920	BEZVAVLASY	Start	715,00	680,00	- 4,9	627,4
13	CZ0008040318	MONETA MONEY BANK	Prime	85,50	82,80	- 3,2	510 094,0
14	AT0000652011	ERSTE GROUP BANK	Prime	831,70	805,00	- 3,2	1 350 541,6
15	CZ0008019106	KOMERČNÍ BANKA	Prime	712,50	694,50	- 2,5	1 676 227,4
16	CZ0005112300	ČEZ	Prime	961,50	945,00	- 1,7	2 841 778,7
17	DE0005140008	DEUTSCHE BANK	Free	250,00	247,00	- 1,2	1 108,7
18	DE0005557508	DEUTSCHE TELEKOM	Free	474,00	469,00	- 1,1	1 423,4
19	FI0009000681	NOKIA	Free	87,46	86,90	- 0,6	1 318,8
20							

DLUHOPISY / BONDS

 Přehled objemů obchodů - dluhopisy
Turnover Summary - Bonds

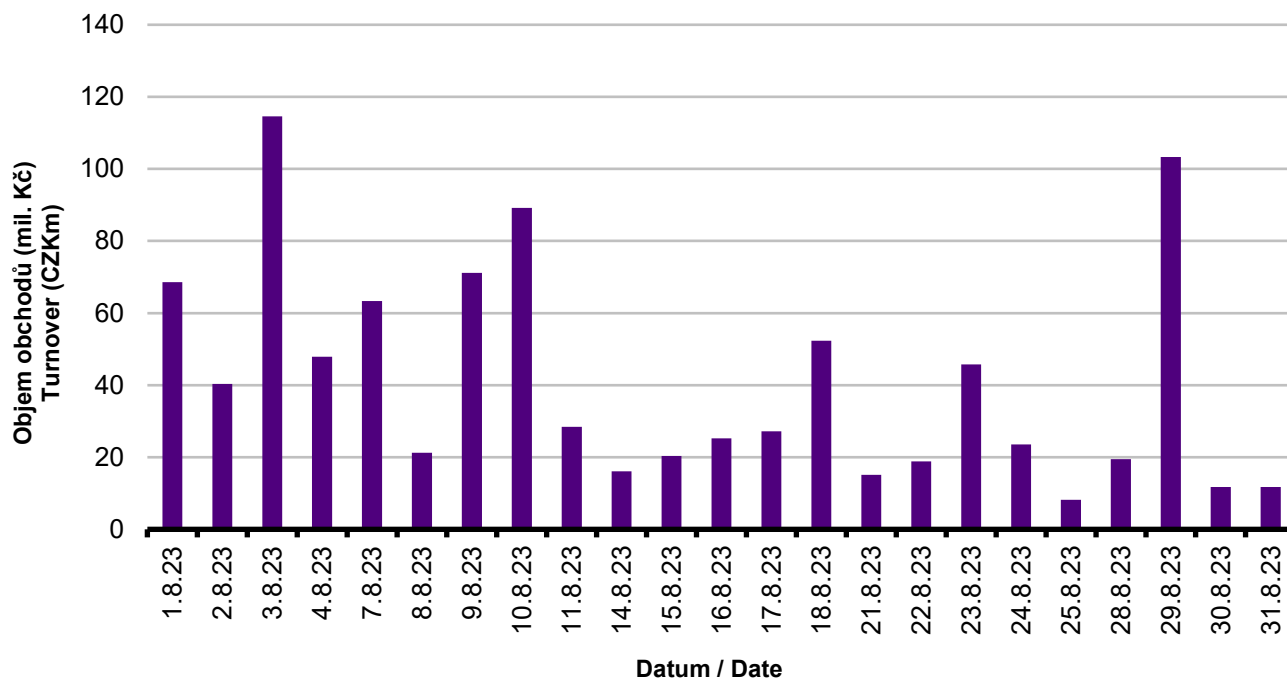
Sektor	Počet emisí	Objem (tis. Kč)	Počet (ks)	Počet transakcí
Sector	Number of Issues	Turnover (CZK 000s)	Volume (pieces)	No of Transactions
Veřejný / Public	33	0,000	0	0
Podnikový / Corporate	67	932 439,527	5 409 404	652
Finanční / Financial	17	11 378,802	574	33
MTF	5	0,000	0	0
Celkem / Total	122	943 818,329	5 409 978	685

Single count method

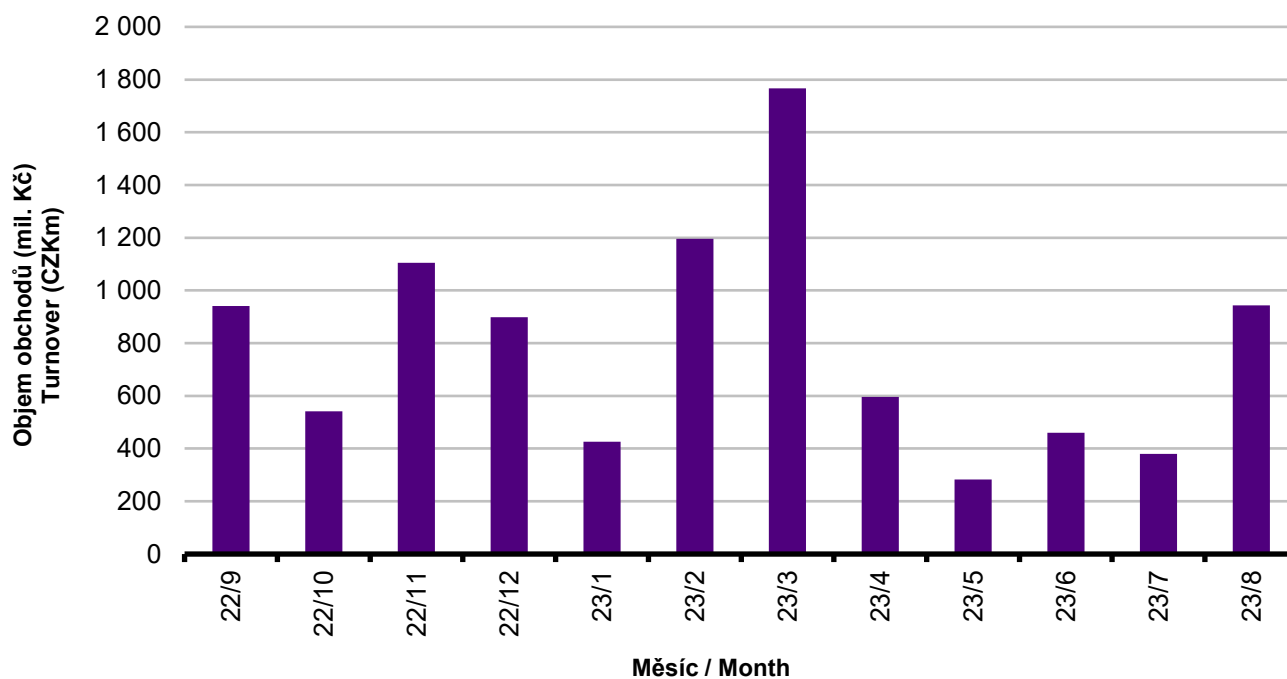
 Emise dluhopisů s největšími celkovými objemy obchodů
Bond Issues with the Highest Turnover

	ISIN	Název	Sektor	Objem (mil. Kč)	Podíl (%)	Kumul. (%)
	ISIN	Issue	Sector	Turnover (CZKm)	(%)	Cumul. (%)
1	CZ0003550378	JTGF XV. 8,125/28	Corporate	427,401	45,28	45,28
2	CZ0003550709	TRIGEMA REF8,75/28	Corporate	178,454	18,91	64,19
3	CZ0003529943	ROHLIK FIN.10,0/26	Corporate	121,740	12,90	77,09
4	CZ0003520793	JTRE FIN.3 0,00/24	Corporate	33,566	3,56	80,65
5	CZ0003520447	JTFG X 4,75/24	Corporate	28,739	3,04	83,69
6	CZ0003523920	HEUREKA 5,25/25	Corporate	28,706	3,04	86,73
7	CZ0003539892	JTPEG C.F. 0,00/27	Corporate	23,329	2,47	89,20
8	CZ0003550808	CSG 8,00/28	Corporate	17,775	1,88	91,08
9	CZ0000001300	SAVARIN 0,00/26	Corporate	14,269	1,51	92,59
10	CZ0003524464	EPH 4,50/25	Corporate	14,190	1,50	94,09
11	CZ0003533077	JTGF XI. 4,90/26	Corporate	13,856	1,47	95,56
12	CZ0003543092	J&TEF CZ V 8,50/27	Corporate	7,455	0,79	96,35
13	CZ0003544983	J&T A.C.S. VAR/32	Corporate	6,301	0,67	97,02
14	CZ0003518649	JTEF CZKII 5,25/25	Corporate	5,774	0,61	97,63
15	CZ0003522930	SAZKA GR. 5,20/24	Corporate	5,139	0,54	98,17
16	CZ0003707671	MONETA MB 8,00/26	Financial	4,374	0,46	98,63
17	CZ0003707275	J&T BK 7,00% PERP	Financial	3,556	0,38	99,01
18	CZ0003704249	J&T BANKA 10% PERP	Financial	2,968	0,31	99,32
19	CZ0003546871	JTEF CZKVI 8,50/26	Corporate	2,263	0,24	99,56
20	CZ0003534596	PALE F. F. 5,75/26	Corporate	1,392	0,15	99,71

Denní objemy obchodů s dluhopisy Daily Turnover of Bonds



Měsíční objemy dluhopisových obchodů Monthly Turnover - Bonds



OSTATNÍ PRODUKTY / OTHER PRODUCTS

Certifikáty
Certificates

Druh certifikátu	Počet emisí	Zobchod. kusy	Objem (CZK)	Počet obchodů
Type of Certificate	Number of Issues	Traded Volume	Turnover (CZK)	Number of Trades
Bonus	1	0	0,00	0
Faktorový	8	0	0,00	0
Index	6	8 010	5 423 888,46	19
Turbo	2	0	0,00	0

Warranty
Warrants

Počet emisí	Zobchod. kusy	Objem (CZK)	Počet obchodů
Number of Issues	Traded Volume	Turnover (CZK)	Number of Trades
93	556 483	23 852 819,01	526

Akcie investičních fondů
Shares of Investment Funds

Počet emisí	Zobchod. kusy	Objem (CZK)	Počet obchodů
Number of Issues	Traded Volume	Turnover (CZK)	Number of Trades
36	403 708 834	826 924 517,85	345

Podílové listy investičních fondů
Unites of Investment Funds

Počet emisí	Zobchod. kusy	Objem (CZK)	Počet obchodů
Number of Issues	Traded Volume	Turnover (CZK)	Number of Trades
0	0	0,00	0

ETF

Počet emisí	Zobchod. kusy	Objem (CZK)	Počet obchodů
Number of Issues	Traded Volume	Turnover (CZK)	Number of Trades
0	0	0,00	0

Održené kupóny
Separated Coupons

Počet emisí	Zobchod. kusy	Objem (CZK)	Počet obchodů
Number of Issues	Traded Volume	Turnover (CZK)	Number of Trades
4	0	0,00	0

