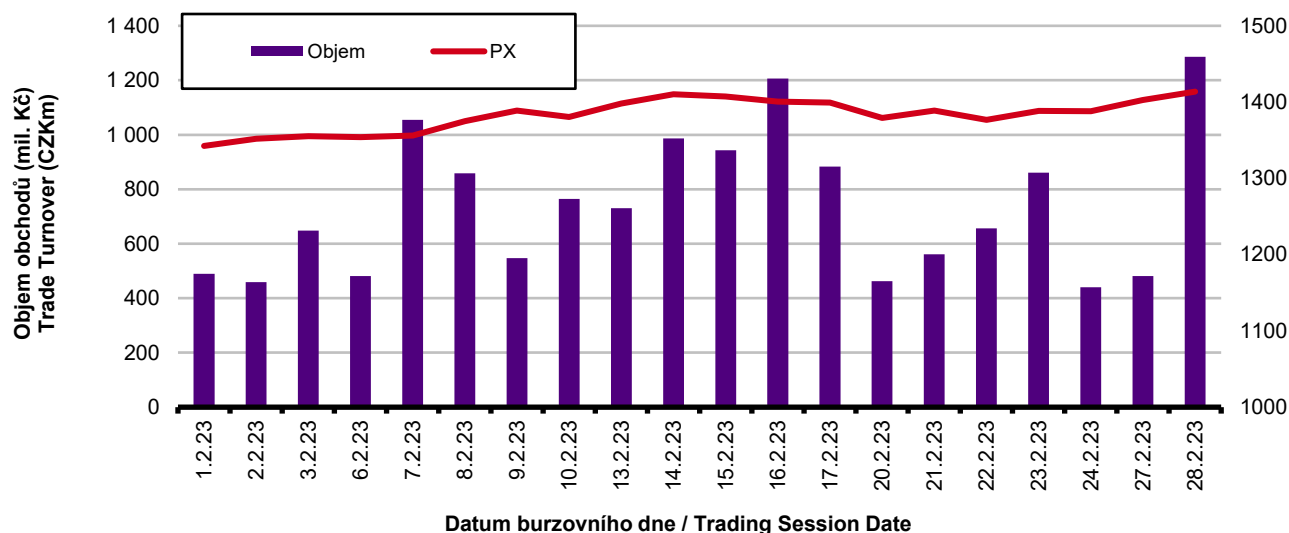


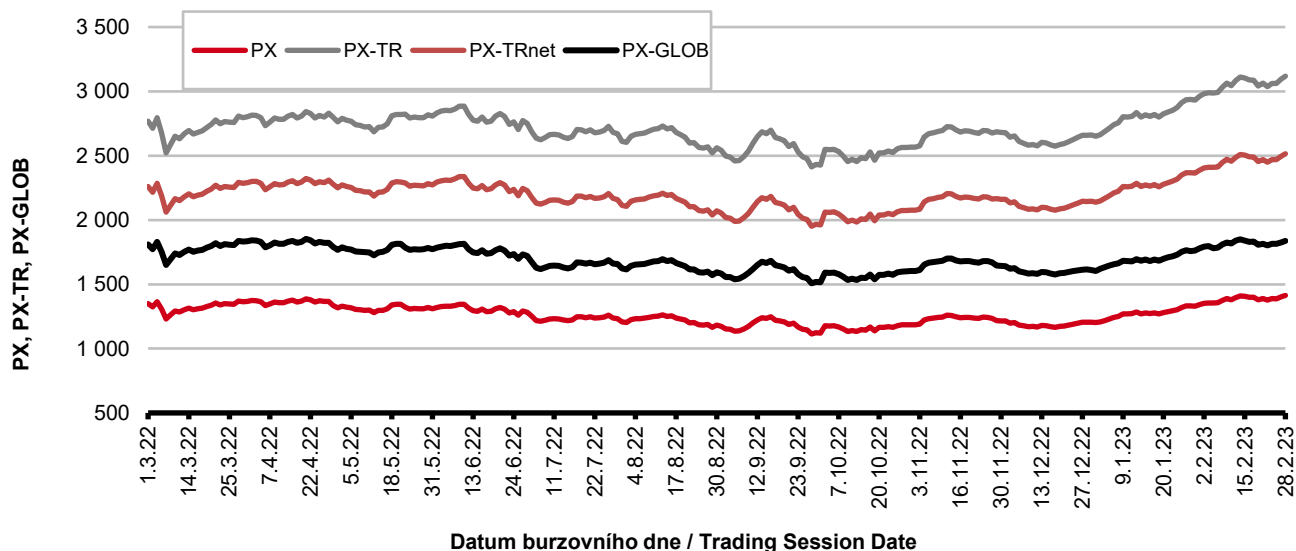
Burzovní indexy v hodnoceném měsíci Exchange Indices in the Month under Review

Index	Hodnota (konec měsíce)	Měsíční změna (%)	Roční změna (%)	Měsíční max.	Datum max.	Měsíční min.	Datum min.
	Value (End of Month)	Monthly Change (%)	Annual Change (%)	Monthly Max.	Date of Max.	Monthly Min.	Date of Min.
PX-TR	3 118.27	6.32	12.41	3 118.27	28.2.2023	2 961.23	1.2.2023
PX	1 413.69	6.32	4.45	1 413.69	28.2.2023	1 342.50	1.2.2023
PX-TRnet	2 515.04	6.32	10.94	2 515.04	28.2.2023	2 388.38	1.2.2023
PX-GLOB	1 836.97	4.26	1.32	1 850.30	14.2.2023	1 779.53	6.2.2023

Objem akciových obchodů a index PX Equity Turnover and PX Index



Vývoj indexů PX a PX-GLOB (12 měsíců) Exchange Indices in the Last 12 Months

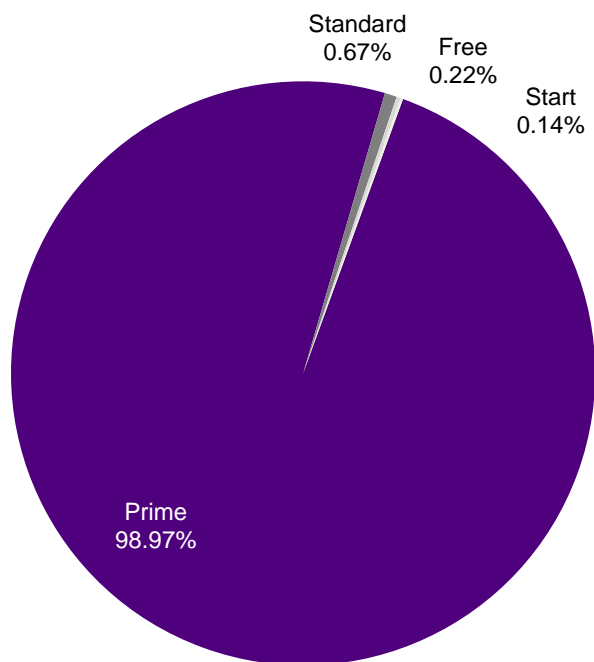


Přehled objemů obchodů - akcie
Trade Turnover - Equities

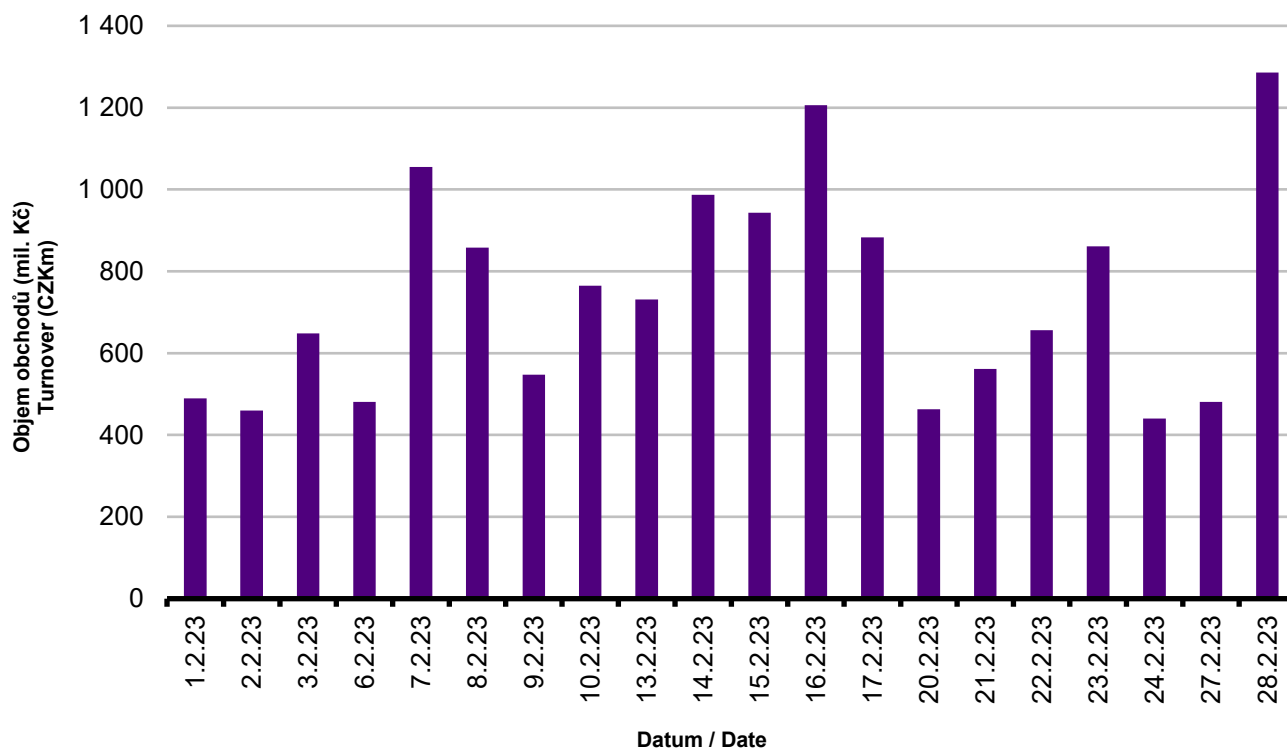
Trh	Počet zobch. emisí	Objem (tis. Kč)	Počet (ks)	Počet transakcí
Market	Number of Traded Issues	Turnover (CZK 000s)	Volume (pieces)	Number of Transactions
Prime	8	14 649 865.685	25 290 341	74 561
Standard	8	99 343.474	328 816	2 189
Free	30	33 282.275	88 518	1 008
Start	13	20 367.645	94 053	507
Celkem / Total	59	14 802 859.079	25 801 728	78 265

Single count method

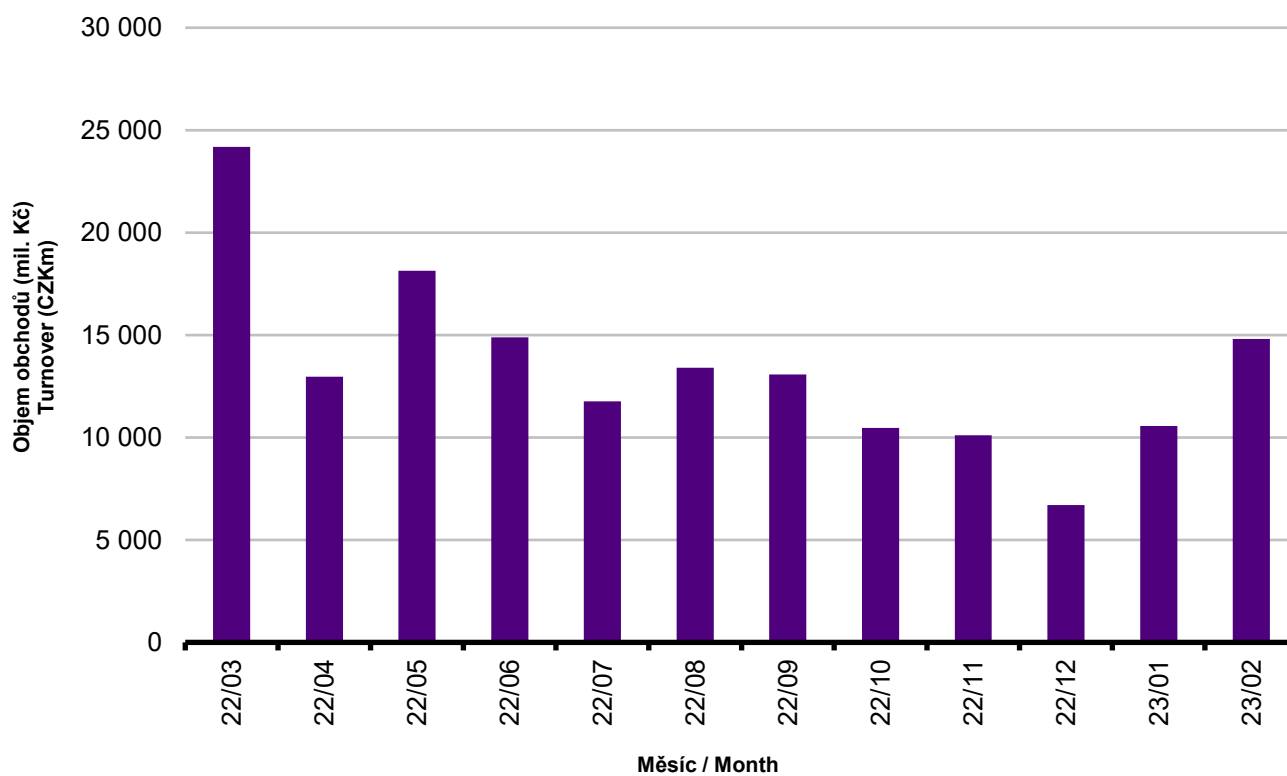
Skladba celkových objemů obchodů
Trade Turnover Structure



Denní objemy akciových obchodů
Daily Trade Turnover - Equities



Měsíční objemy akciových obchodů
Monthly Turnover - Equities



AKCIE / EQUITIES
Oborové objemy akciových obchodů a jejich podíl na celku
Turnover of Equities by Sector and as Percentage of the Total Turnover

Číslo	Obor	Počet emise	Objem (mil. Kč)	Podíl (%)
No.	Sector	Number of Issues	Turnover (CZKm)	(%)
1	Zemědělství / Agriculture	0	0.000	0.00
2	Výroba potravin / Food Production	0	0.000	0.00
3	Výroba nápojů a tabáku / Beverages & Tobacco	1	78.516	0.53
4	Těžba, zpracování nerostů a rud / Mining	5	2.609	0.02
5	Textilní, oděvní, kožedělný / Textiles	1	2.688	0.02
6	Dřevařský a papírenský / Wood and Paper	0	0.000	0.00
7	Chemický, farmaceut., guma / Chemicals, Pharmacy, Rubber	2	0.004	0.00
8	Stavebnictví, stav. hmoty / Building	2	0.175	0.00
9	Hutnictví, zpracování kovů / Metallurgy	1	2.837	0.02
10	Strojírenství / Mechanical Engineering	4	6.777	0.05
11	Elektrotechnika, elektronika / Electrical Engineering, Electronics	2	1.063	0.01
12	Energetika / Energy	6	9 186.237	62.06
13	Doprava a spoje / Transportation	2	0.471	0.00
14	Obchod / Trade	3	6.920	0.05
15	Peněžnictví / Finance and Banking	10	5 303.780	35.83
16	Služby / Services	5	1.420	0.01
17	Bížuterie, sklo a keramika / Jewelry, Glass, Ceramics	0	0.000	0.00
18	Investiční fondy / Investment Funds	0	0.000	0.00
19	Ostatní / Others	15	209.363	1.41
	CELKEM / TOTAL	59	14 802.860	100.01

Emise akcií s největšími celkovými objemy obchodů
Highest Turnover of Equity Issues

	ISIN	Název	Trh	Objem (mil. Kč)	Podíl (%)	Kumul. (%)
	ISIN	Issuer	Market	Turnover (CZKm)	(%)	Cumul. (%)
1	CZ0005112300	ČEZ	Prime	9 167.110	61.93	61.93
2	CZ0008019106	KOMERČNÍ BANKA	Prime	2 757.082	18.63	80.56
3	AT0000652011	ERSTE GROUP BANK	Prime	1 670.197	11.28	91.84
4	CZ0008040318	MONETA MONEY BANK	Prime	835.824	5.65	97.49
5	CZ0009008942	COLTCZ	Prime	172.671	1.17	98.66
6	CS0008418869	PHILIP MORRIS ČR	Standard	78.516	0.53	99.19
7	AT0000908504	VIG	Prime	29.713	0.20	99.39
8	NL0010391108	PHOTON ENERGY	Standard	17.236	0.12	99.51
9	CZ0009000121	KOFOLO ČS	Prime	16.345	0.11	99.62
10	US6687711084	GEN DIGITAL	Free	14.054	0.09	99.71
11	AT0000606306	RBI	Free	6.655	0.04	99.75
12	CZ0005135970	PRIMOCO UAV SE	Start	5.485	0.04	99.79
13	CZ0009009874	PILULKA LÉKÁRNY	Start	5.437	0.04	99.83
14	NL00150006R6	CTP	Free	3.248	0.02	99.85
15	SK1000025322	GEVORKYAN	Start	2.837	0.02	99.87

Sumarizace Tržních kapitalizací (konec měsíce)
Market Capitalization Summary (Month-End)

Trh	Tržní kapitalizace (mil. Kč)	Počet emisí
Market	Market Capitalization (CZKm)	Number of Issues
Prime	1 221 825.1	8
Standard	45 930.5	8
Free	16 292 120.9	30
Start	10 458.1	13
Celkem / Total	17 570 334.6	59
Z toho: / Of which:		
Domáci	817 769.4	24
Zahraniční	16 752 565.3	35

Emise akcií s největšími tržními kapitalizacemi (konec měsíce) - Regulovaný trh (Prime, Standard)
Market Capitalization of Equity Issues (Month-End)

	ISIN	Název	Trh	Tržní kapit. (mil. Kč)	Podíl (%)	Kumul. (%)
	ISIN	Issuer	Market	Market Capit. (CZKm)	(%)	Cumul. (%)
1	CZ0005112300	ČEZ	Prime	557 895.4	44.01	44.01
2	AT0000652011	ERSTE GROUP BANK	Prime	370 315.7	29.21	73.22
3	CZ0008019106	KOMERČNÍ BANKA	Prime	142 441.9	11.24	84.46
4	AT0000908504	VIG	Prime	78 592.0	6.20	90.66
5	CZ0008040318	MONETA MONEY BANK	Prime	43 332.8	3.42	94.08
6	CS0008418869	PHILIP MORRIS ČR	Standard	32 953.9	2.60	96.68
7	CZ0009008942	COLTCZ	Prime	20 086.0	1.58	98.26
8	CZ0009000121	KOFOLA ČS	Prime	5 573.0	0.44	98.70
9	NL0010391108	PHOTON ENERGY	Standard	4 017.2	0.32	99.02
10	SK1120010287	TMR	Prime	3 588.4	0.28	99.30

Emise akcií s největšími tržními kapitalizacemi (konec měsíce) - Neregulovaný trh (Free, START)
Market Capitalization of Equity Issues (Month-End)

	ISIN	Název	Trh	Tržní kapit. (mil. Kč)	Podíl (%)	Kumul. (%)
	ISIN	Issuer	Market	Market Capit. (CZKm)	(%)	Cumul. (%)
1	GB00BP6MXD84	SHELL	Free	5 202 017.6	31.91	31.91
2	DE0005557508	DEUTSCHE TELEKOM	Free	2 404 536.6	14.75	46.66
3	GB00B10RZP78	UNILEVER	Free	1 311 694.1	8.05	54.71
4	NL0000009165	HEINEKEN	Free	1 232 645.6	7.56	62.27
5	SE0000115446	VOLVO	Free	652 784.5	4.00	66.27

Indikátory domácích emisí z trhu Prime (konec měsíce)
Indicators of Domestic Equities from the Prime Market (Month-End)

Indikátor	P/E	P/BV	Dividendový výnos (%)
Indicator	P/E	P/BV	Dividend Yields (%)
Hodnota	44.99	2.15	5.34
Value			

AKCIE / EQUITIES
Emise akcií s největším růstem kurzů (objem nad 50 000 Kč)
Issues of Equities with the Highest Price Increase (Turnover above CZK 50,000)

	ISIN	Název	Trh	Kurz 31.1.23	Kurz 28.2.23	Změna (%)	Objem obch. (tis. Kč)
	ISIN	Issuer	Market	Price 31.1.23	Price 28.2.23	Change (%)	Turnover (CZK 000s)
1	CZ0009008819	KARO LEATHER	Start	126.00	163.00	29.4	1 590.5
2	CZ0005131318	PRABOS PLUS	Start	185.00	218.00	17.8	2 688.4
3	CZ0005112300	ČEZ	Prime	888.00	1 037.00	16.8	9 167 109.6
4	CS0008416251	RMS MEZZANINE	Standard	1.50	1.70	13.3	95.0
5	AT0000937503	VOESTALPINE	Free	725.60	807.40	11.3	92.6
6	AT0000831706	WIENERBERGER	Free	638.80	695.80	8.9	81.5
7	AT00000FACC2	FACC	Free	161.20	174.40	8.2	50.8
8	AT0000746409	VERBUND	Free	1 827.00	1 957.00	7.1	75.3
9	CZ0008040318	MONETA MONEY BANK	Prime	80.70	84.80	5.1	835 824.3
10	AT0000652011	ERSTE GROUP BANK	Prime	819.60	861.60	5.1	1 670 197.3
11	SE0000113250	SKANSKA	Free	397.20	417.60	5.1	93.1
12	AT0000908504	VIG	Prime	587.00	614.00	4.6	29 712.9
13	GB00BP6MXD84	SHELL	Free	651.00	680.00	4.5	139.5
14	DE0005557508	DEUTSCHE TELEKOM	Free	487.00	505.00	3.7	364.1
15	AT0000743059	OMV	Free	1 086.50	1 127.00	3.7	209.9
16	DE000ENAG999	E.ON	Free	240.80	247.70	2.9	1 677.5
17	CZ0005138529	HARDWARIO	Start	16.10	16.50	2.5	476.9
18	CS0008418869	PHILIP MORRIS ČR	Standard	16 800.00	17 220.00	2.5	78 515.9
19	CZ0009011474	WOOD SPAC ONE	Standard	101.00	103.00	2.0	434.6
20	DE0007664039	VOLKSWAGEN	Free	2 971.00	3 030.00	2.0	1 280.5

Emise akcií s největším poklesem kurzů (objem nad 50 000 Kč)
Issues of Equities with the Highest Price Decrease (Turnover above CZK 50,000)

	ISIN	Název	Trh	Kurz 31.1.23	Kurz 28.2.23	Změna (%)	Objem obch. (tis. Kč)
	ISIN	Issuer	Market	Price 31.1.23	Price 28.2.23	Change (%)	Turnover (CZK 000s)
1	CZ0009010823	COLOSEUM HOLDING	Start	190.00	150.00	-21.1	75.0
2	CZ0009009874	PILULKA LÉKÁRNY	Start	750.00	670.00	-10.7	5 437.2
3	US6687711084	GEN DIGITAL	Free	499.00	458.00	-8.2	14 054.1
4	AT0000969985	ATS	Free	749.00	698.00	-6.8	106.8
5	PLKGHM000017	KGHM POLSKA-MIEDZ	Free	720.00	676.00	-6.1	67.4
6	CZ0005123620	E4U	Standard	136.00	128.00	-5.9	671.4
7	CZ0009011086	FIXED.ZONE	Start	200.00	190.00	-5.0	139.9
8	DE0005140008	DEUTSCHE BANK	Free	288.80	275.50	-4.6	1 915.2
9	SK1120010287	TMR	Prime	560.00	535.00	-4.5	924.0
10	CZ0005088559	TOMA	Standard	1 350.00	1 290.00	-4.4	116.1
11	AT0000606306	RBI	Free	392.50	375.80	-4.3	6 655.5
12	NL00150006R6	CTP	Free	317.50	306.00	-3.6	3 248.5
13	CZ0005135970	PRIMOCO UAV SE	Start	402.00	390.00	-3.0	5 484.8
14	CZ0009000121	KOFOLA ČS	Prime	253.00	250.00	-1.2	16 345.1
15	NL0010391108	PHOTON ENERGY	Standard	66.40	65.60	-1.2	17 236.0
16	FI0009000681	NOKIA	Free	104.06	104.00	-0.1	585.8
17							
18							
19							
20							

DLUHOPISY / BONDS
Přehled objemů obchodů - dluhopisy
Turnover Sumary - Bonds

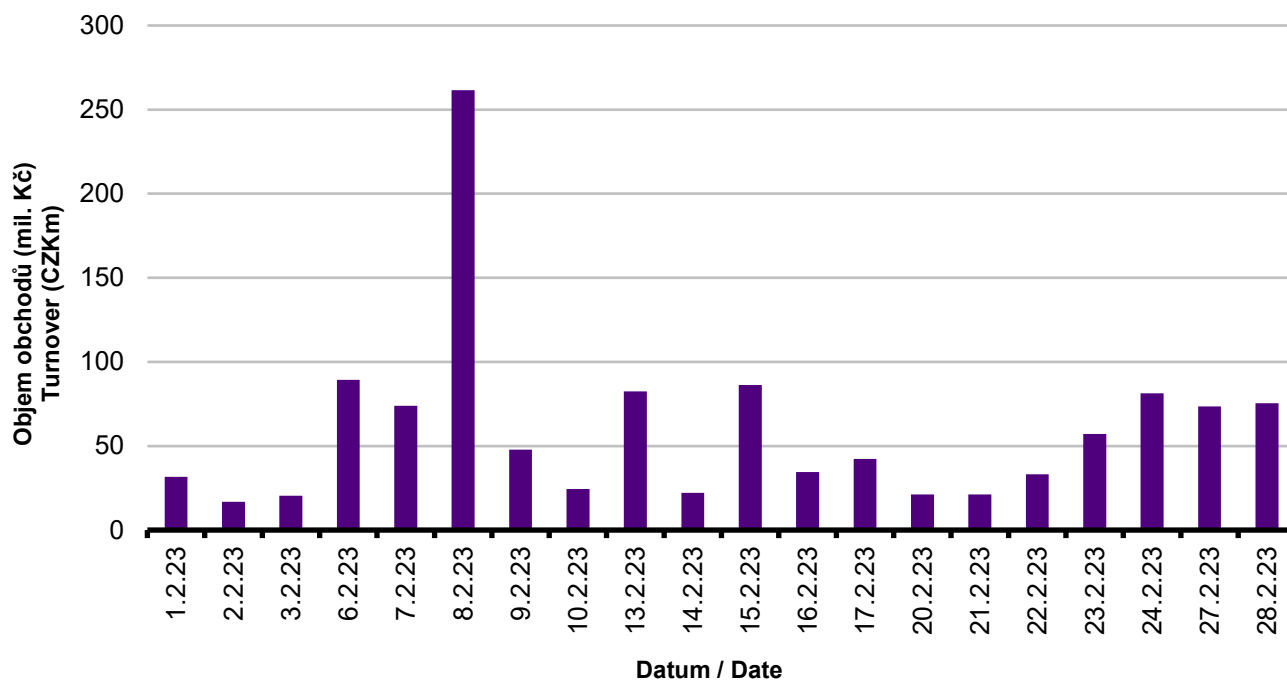
Sektor	Počet emisí	Objem (tis. Kč)	Počet (ks)	Počet transakcí
Sector	Number of Issues	Turnover (CZK 000s)	Volume (pieces)	No of Transactions
Veřejný / Public	30	0.000	0	0
Podnikový / Corporate	61	1 099 012.061	1 127 104	683
Finanční / Financial	19	96 916.210	4 217	103
MTF	3	0.000	0	0
Celkem / Total	113	1 195 928.271	1 131 321	786

Single count method

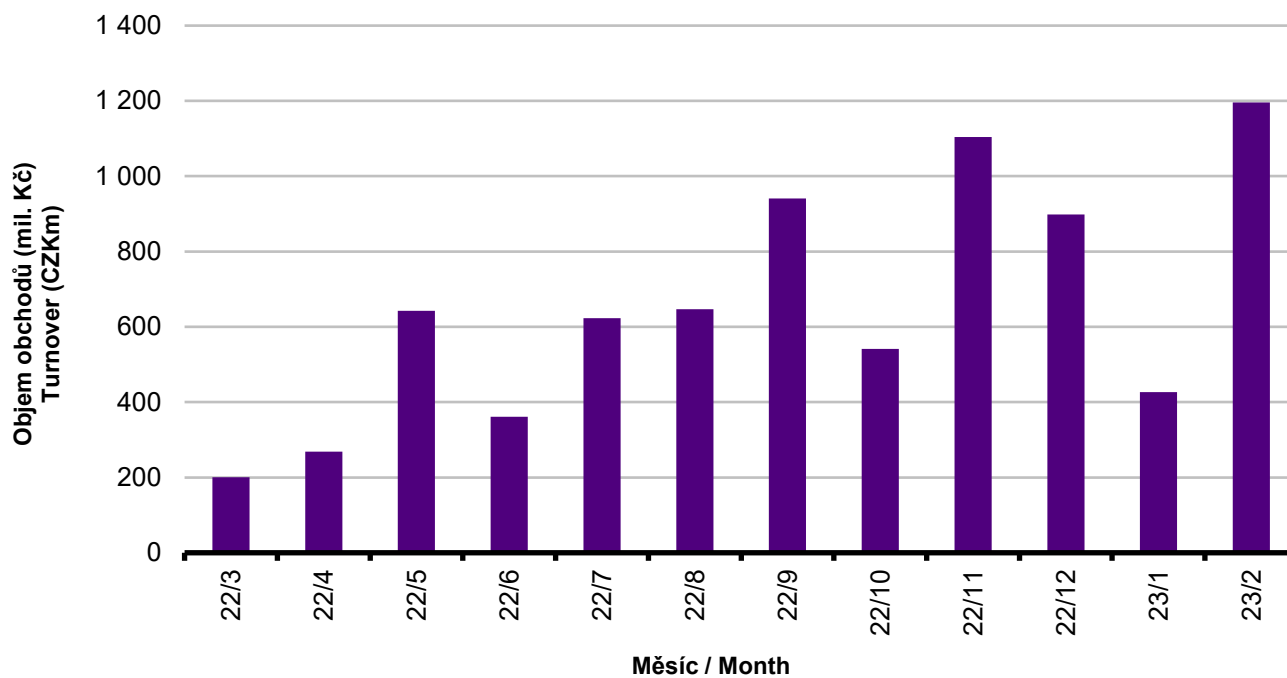
Emise dluhopisů s největšími celkovými objemy obchodů
Bond Issues with the Highest Turnover

	ISIN	Název	Sektor	Objem (mil. Kč)	Podíl (%)	Kumul. (%)
	ISIN	Issue	Sector	Turnover (CZKm)	(%)	Cumul. (%)
1	CZ0003518631	JTEF CZKI 5,00/23	Corporate	336.712	28.15	28.15
2	CZ0003546871	JTEF CZKVI 8,50/26	Corporate	276.114	23.09	51.24
3	CZ0003543092	J&TEF CZ V 8,50/27	Corporate	233.246	19.50	70.74
4	CZ0003529943	ROHLIK FIN.10,0/26	Corporate	106.308	8.89	79.63
5	CZ0003707275	J&T BK 7,00% PERP	Financial	65.122	5.45	85.08
6	CZ0003518649	JTEF CZKII 5,25/25	Corporate	38.525	3.22	88.30
7	CZ0003520447	JTFG X 4,75/24	Corporate	19.976	1.67	89.97
8	CZ0000001086	LIB. O. M. 5,30/23	Corporate	17.055	1.43	91.40
9	CZ0003539892	JTPEG C.F. 0,00/27	Corporate	15.767	1.32	92.72
10	CZ0003524464	EPH 4,50/25	Corporate	14.957	1.25	93.97
11	CZ0003707671	MONETA MB 8,00/26	Financial	13.898	1.16	95.13
12	CZ0003704413	J&T BK II 9% PERP	Financial	13.506	1.13	96.26
13	CZ0003533077	JTGF XI. 4,90/26	Corporate	11.007	0.92	97.18
14	CZ0000001300	SAVARIN 0,00/26	Corporate	6.819	0.57	97.75
15	CZ0003533069	3MFUND MSI 5,70/26	Corporate	6.209	0.52	98.27
16	CZ0003523920	HEUREKA 5,25/25	Corporate	4.465	0.37	98.64
17	CZ0003704249	J&T BANKA 10% PERP	Financial	4.391	0.37	99.01
18	CZ0003520793	JTRE FIN.3 0,00/24	Corporate	3.054	0.26	99.27
19	CZ0000001094	JTSEC 5,00/23	Corporate	2.975	0.25	99.52
20	CZ0003529554	TRIGEMA REF5,10/25	Corporate	1.528	0.13	99.65

Denní objemy obchodů s dluhopisy Daily Turnover of Bonds



Měsíční objemy dluhopisových obchodů Monthly Turnover - Bonds



OSTATNÍ PRODUKTY / OTHER PRODUCTS
Certifikáty
Certificates

Druh certifikátu	Počet emisí	Zobchod. kusy	Objem (CZK)	Počet obchodů
Type of Certificate	Number of Issues	Traded Volume	Turnover (CZK)	Number of Trades
Bonus	2	100	108 864.00	1
Faktorový	10	0	0.00	0
Index	6	10 202	8 977 313.03	36
Turbo	2	0	0.00	0

Warranty
Warrants

Počet emisí	Zobchod. kusy	Objem (CZK)	Počet obchodů
Number of Issues	Traded Volume	Turnover (CZK)	Number of Trades
69	485 265	21 565 931.63	294

Akcie investičních fondů
Shares of Investment Funds

Počet emisí	Zobchod. kusy	Objem (CZK)	Počet obchodů
Number of Issues	Traded Volume	Turnover (CZK)	Number of Trades
34	191 810 142	678 484 450.23	193

Podílové listy investičních fondů
Unites of Investment Funds

Počet emisí	Zobchod. kusy	Objem (CZK)	Počet obchodů
Number of Issues	Traded Volume	Turnover (CZK)	Number of Trades
0	0	0.00	0

ETF

Počet emisí	Zobchod. kusy	Objem (CZK)	Počet obchodů
Number of Issues	Traded Volume	Turnover (CZK)	Number of Trades
0	0	0.00	0

Održené kupóny
Separated Coupons

Počet emisí	Zobchod. kusy	Objem (CZK)	Počet obchodů
Number of Issues	Traded Volume	Turnover (CZK)	Number of Trades
4	0	0.00	0

Roční objemy obchodů (v mil.) / Yearly Turnover (in mil.)

Rok Year	Akcie + PL / Equities + Units			Dluhové cenné papíry / Bonds		
	CZK	EUR ¹⁾	USD	CZK	EUR ¹⁾	USD
1993	7 129.5	212.7	241.6	1 890.5		56.2
1994	42 593.9	1 252.7	1 475.3	19 432.3		568.0
1995	125 642.8	3 671.3	4 753.5	69 764.1	2 035.3	2 633.3
1996	249 935.2	7 348.9	9 188.8	143 264.3	4 216.4	5 288.8
1997	246 301.9	6 961.2	7 897.1	433 235.6	12 053.0	13 644.5
1998	172 594.0	4 789.6	5 385.7	687 597.6	19 189.0	21 761.9
1999	163 456.7	4 425.9	4 705.3	1 024 029.0	27 801.4	29 691.6
2000	264 145.3	7 390.0	6 971.1	958 687.6	26 866.9	25 153.4
2001	128 799.1	3 780.7	3 393.5	1 858 379.7	54 615.9	49 041.9
2002	197 397.6	6 413.8	6 036.9	1 595 673.6	51 870.6	49 106.8
2003	257 442.5	8 068.6	9 187.4	1 110 103.9	34 909.5	39 246.8
2004	479 661.6	15 038.3	18 744.3	692 479.8	21 621.9	26 814.5
2005	1 041 172.9	34 957.6	43 642.8	533 241.0	17 912.3	22 382.7
2006	848 895.6	29 946.5	37 585.6	598 920.6	21 104.8	26 382.2
2007	1 013 018.8	36 528.2	50 115.8	508 858.2	18 387.8	25 231.5
2008	852 042.5	34 223.0	50 408.3	643 151.3	25 693.0	37 456.9
2009	463 858.9	17 572.3	24 510.5	585 711.5	22 087.4	30 762.4
2010	389 867.2	15 391.1	20 447.7	529 907.6	20 938.9	27 677.8
2011	370 986.4	15 130.3	21 104.5	628 022.4	25 423.6	35 184.1
2012	250 581.7	9 967.7	12 828.5	594 213.0	23 598.5	30 194.6
2013	174 740.5	6 735.2	8 949.4	1 925.7	74.2	98.5
2014	153 488.7	5 575.7	7 417.6	8 227.3	298.4	380.3
2015	167 896.9	6 150.4	6 824.3	5 101.4	186.4	207.1
2016	168 028.4	6 215.5	6 873.9	4 153.0	153.6	169.4
2017	138 783.4	5 262.6	5 920.0	6 212.5	234.3	261.1
2018	142 548.0	5 561.1	6 579.1	9 265.9	359.6	417.4
2019	108 779.8	4 236.5	4 745.0	11 920.6	464.6	518.9
2020	125 308.1	4 736.4	5 369.6	8 639.8	329.4	372.1
2021	140 475.3	5 478.4	6 471.3	7 750.2	302.2	356.7
2022	166 172.1	6 745.1	7 155.3	6 957.8	283.7	294.5

¹⁾ V období 1993 - 1998 objem obchodů v XEU / ¹⁾ In period 1993 - 1998 - trade value in XEU

Měsíční objemy obchodů v roce 2023 (v mil.) / Monthly Turnover in 2023 (in mil.)

Měsíc Month	Akcie / Equities			Dluhové cenné papíry / Bonds		
	CZK	EUR	USD	CZK	EUR	USD
01	10 560.7	441.3	475.8	426.2	17.8	19.2
02	14 802.9	624.5	668.6	1 195.9	50.4	53.9
03						
04						
05						
06						
07						
08						
09						
10						
11						
12						
2023	25 363.6	1 065.8	1 144.4	1 622.1	68.2	73.1

Tržní kapitalizace akcí na konci roku (v mil.) / Market Capitalization at the End of the Year - Equities (in mil.)

Rok Year	Domácí akcie / Domestic equities			Zahraniční akcie / Foreign equities			Celkem / Total		
	CZK	EUR ¹⁾	USD	CZK	EUR ¹⁾	USD	CZK	EUR ¹⁾	USD
1994	353 102.9	10 333.7	12 588.8	0.0	0.0	0.0	353 102.9	10 333.7	12 588.8
1995	478 634.1	14 053.5	17 992.4	0.0	0.0	0.0	478 634.1	14 053.5	17 992.4
1996	539 242.2	15 903.1	19 729.3	0.0	0.0	0.0	539 242.2	15 903.1	19 729.3
1997	495 680.5	12 968.5	14 311.1	0.0	0.0	0.0	495 680.5	12 968.5	14 311.1
1998	416 202.1	11 884.4	13 940.8	0.0	0.0	0.0	416 202.1	11 884.4	13 940.8
1999	479 649.6	13 275.7	13 331.4	0.0	0.0	0.0	479 649.6	13 275.7	13 331.4
2000	442 893.8	12 621.7	11 712.7	0.0	0.0	0.0	442 893.8	12 621.7	11 712.7
2001	340 250.7	10 639.5	9 383.9	0.0	0.0	0.0	340 250.7	10 639.5	9 383.9
2002	357 909.5	11 326.3	11 874.5	120 128.8	3 801.5	3 985.6	478 038.3	15 127.8	15 860.1
2003	453 521.2	13 995.4	17 678.4	190 961.8	5 893.0	7 443.7	644 483.0	19 888.4	25 122.1
2004	660 289.3	21 720.0	29 551.1	315 484.7	10 377.8	14 119.4	975 774.0	32 097.8	43 670.5
2005	900 880.6	31 059.5	36 639.0	429 932.6	14 822.7	17 485.5	1 330 813.2	45 882.2	54 124.5
2006	953 895.5	34 693.4	45 693.4	638 101.0	23 207.9	30 566.2	1 591 996.5	57 901.3	76 259.7
2007	1 275 506.2	47 987.4	70 485.5	566 176.3	21 300.8	31 287.4	1 841 682.5	69 288.3	101 772.9
2008	788 650.6	29 615.1	41 758.5	303 081.3	11 381.2	16 047.9	1 091 731.9	40 996.3	57 806.4
2009	825 405.4	31 265.4	44 832.2	468 077.0	17 730.2	25 423.8	1 293 482.4	48 995.5	70 256.0
2010	805 237.0	31 922.2	42 394.3	582 767.5	23 102.8	30 681.7	1 388 004.5	55 025.0	73 075.9
2011	753 443.1	29 203.2	37 785.5	307 324.6	11 911.8	15 412.5	1 060 767.7	41 115.0	53 198.0
2012	708 777.7	28 193.2	37 163.3	433 312.2	17 236.0	22 719.8	1 142 089.9	45 429.2	59 883.1
2013	603 537.0	21 990.8	30 314.8	489 946.8	17 852.0	24 609.3	1 093 483.9	39 842.7	54 924.1
2014	627 910.4	22 643.7	27 543.6	412 378.3	14 871.2	18 089.1	1 040 288.7	37 514.9	45 632.7
2015	636 244.4	23 542.8	25 729.7	464 227.3	17 177.7	18 773.3	1 100 471.7	40 720.5	44 503.1
2016	599 701.3	22 194.7	23 390.2	444 762.9	16 460.5	17 347.1	1 044 464.1	38 655.2	40 737.3
2017	687 280.5	26 910.0	32 280.3	565 301.9	22 134.0	26 551.2	1 252 582.4	49 043.9	58 831.5
2018	607 748.7	23 574.4	27 003.9	20 654 207.9	801 171.8	917 720.1	21 261 956.6	824 746.2	944 723.9
2019	596 439.1	23 426.5	26 209.0	21 457 779.9	842 803.6	942 909.0	22 054 218.9	866 230.1	969 118.0
2020	571 394.0	21 767.4	26 735.6	12 931 302.0	492 621.0	605 058.1	13 502 696.0	514 388.4	631 793.7
2021	823 400.2	33 048.4	37 451.1	14 835 783.4	595 455.9	674 783.2	15 659 183.6	628 504.3	712 234.3
2022	649 866.3	26 948.6	28 734.8	15 935 367.0	660 807.3	704 605.9	16 585 233.3	687 755.9	733 340.7

¹⁾ V období 1993 - 1998 tržní kapitalizace v XEU / ¹⁾ In period 1993 - 1998 - market capitalization in XEU

Tržní kapitalizace akciového trhu v roce 2023 (v mil.) / Equities Market Capitalization in 2023 (in mil.)

Měsíc - konec Month - end	Domácí akcie / Domestic equities			Zahraniční akcie / Foreign equities			Celkem / Total		
	CZK	EUR	USD	CZK	EUR	USD	CZK	EUR	USD
01	731 926.1	30 766.1	33 328.5	16 438 260.9	690 973.6	748 520.6	17 170 187.0	721 739.7	781 849.1
02	817 769.4	34 806.1	36 964.7	16 752 565.3	713 026.8	757 246.5	17 570 334.7	747 832.9	794 211.2
03									
04									
05									
06									
07									
08									
09									
10									
11									
12									