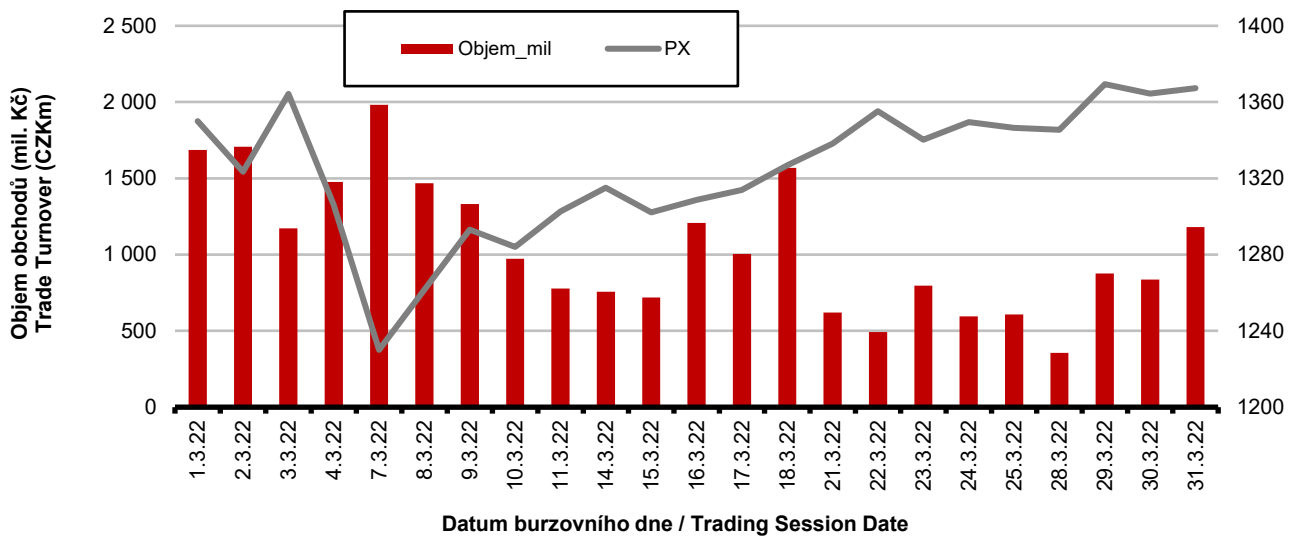


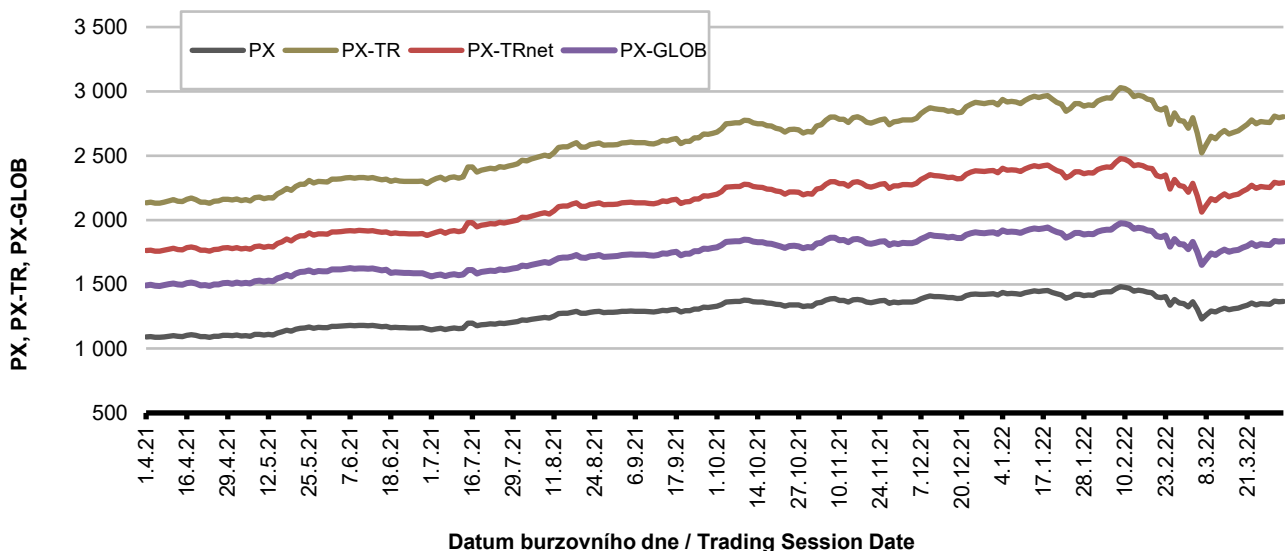
Burzovní indexy v hodnoceném měsíci Exchange Indices in the Month under Review

Index	Hodnota (konec měsíce)	Měsíční změna (%)	Roční změna (%)	Měsíční max.	Datum max.	Měsíční min.	Datum min.
	Value (End of Month)	Monthly Change (%)	Annual Change (%)	Monthly Max.	Date of Max.	Monthly Min.	Date of Min.
PX-TR	2 802,49	1,03	31,47	2 806,72	29.03.2022	2 521,09	07.03.2022
PX	1 367,33	1,03	25,39	1 369,40	29.03.2022	1 230,04	07.03.2022
PX-TRnet	2 290,29	1,03	30,16	2 293,75	29.03.2022	2 060,32	07.03.2022
PX-GLOB	1 834,51	1,18	23,33	1 838,52	29.03.2022	1 650,56	07.03.2022

Objem akciových obchodů a index PX Equity Turnover and PX Index



Vývoj indexů PX a PX-GLOB (12 měsíců) Exchange Indices in the Last 12 Months

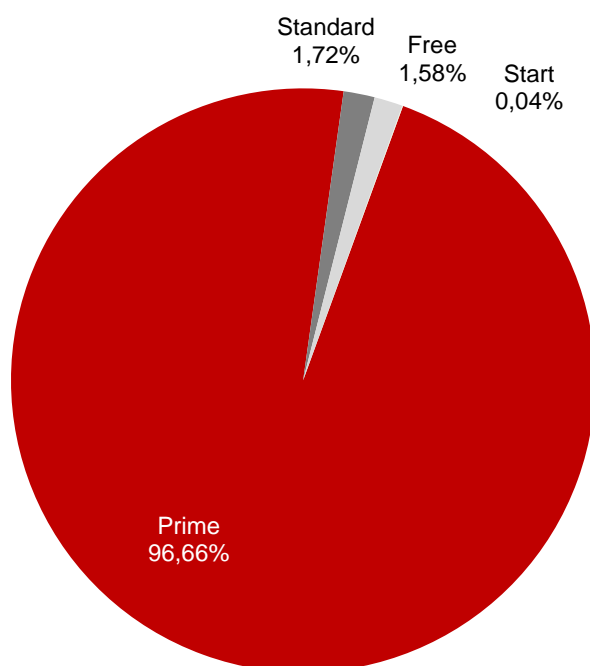


Přehled objemů obchodů - akcie
Trade Turnover - Equities

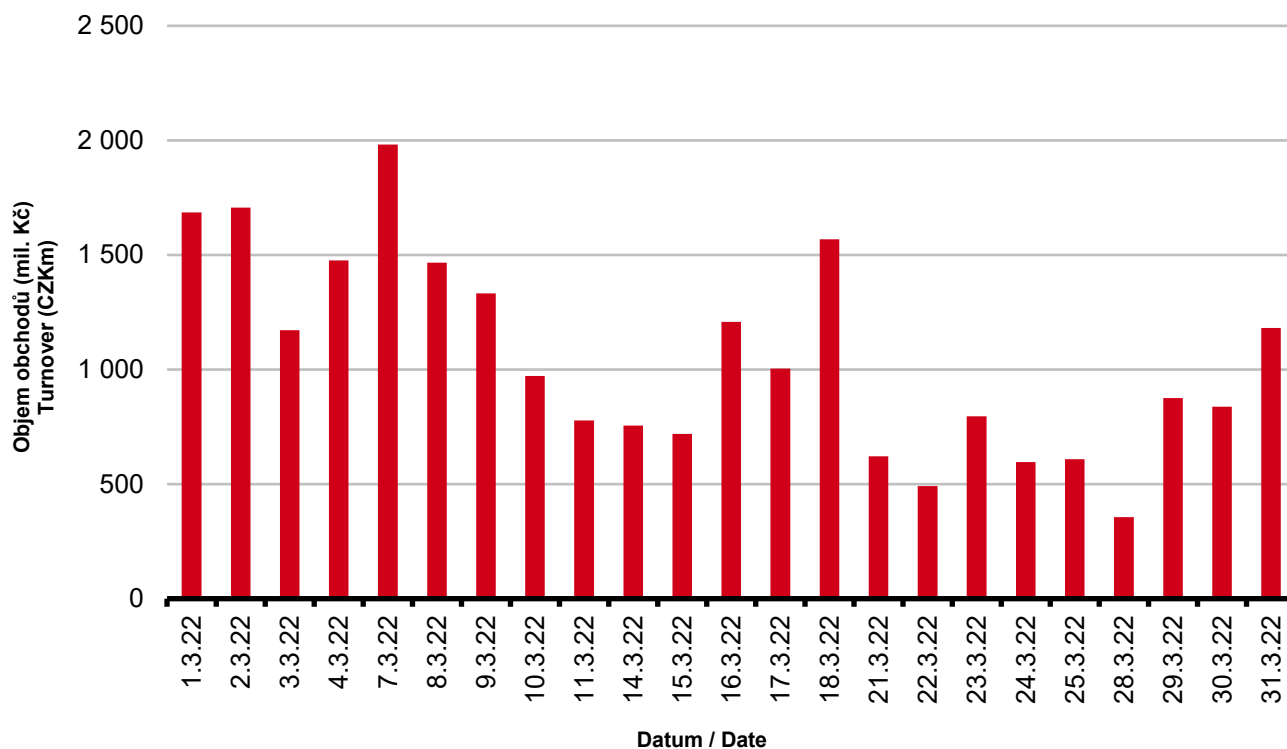
Trh	Počet zobch. emisí	Objem (tis. Kč)	Počet (ks)	Počet transakcí
Market	Number of Traded Issues	Turnover (CZK 000s)	Volume (pieces)	Number of Transactions
Prime	8	23 384 166,879	43 463 749	145 496
Standard	7	416 608,696	449 234	3 982
Free	30	381 333,175	1 849 482	5 035
Start	9	9 058,700	17 815	196
Celkem / Total	54	24 191 167,450	45 780 280	154 709

Single count method

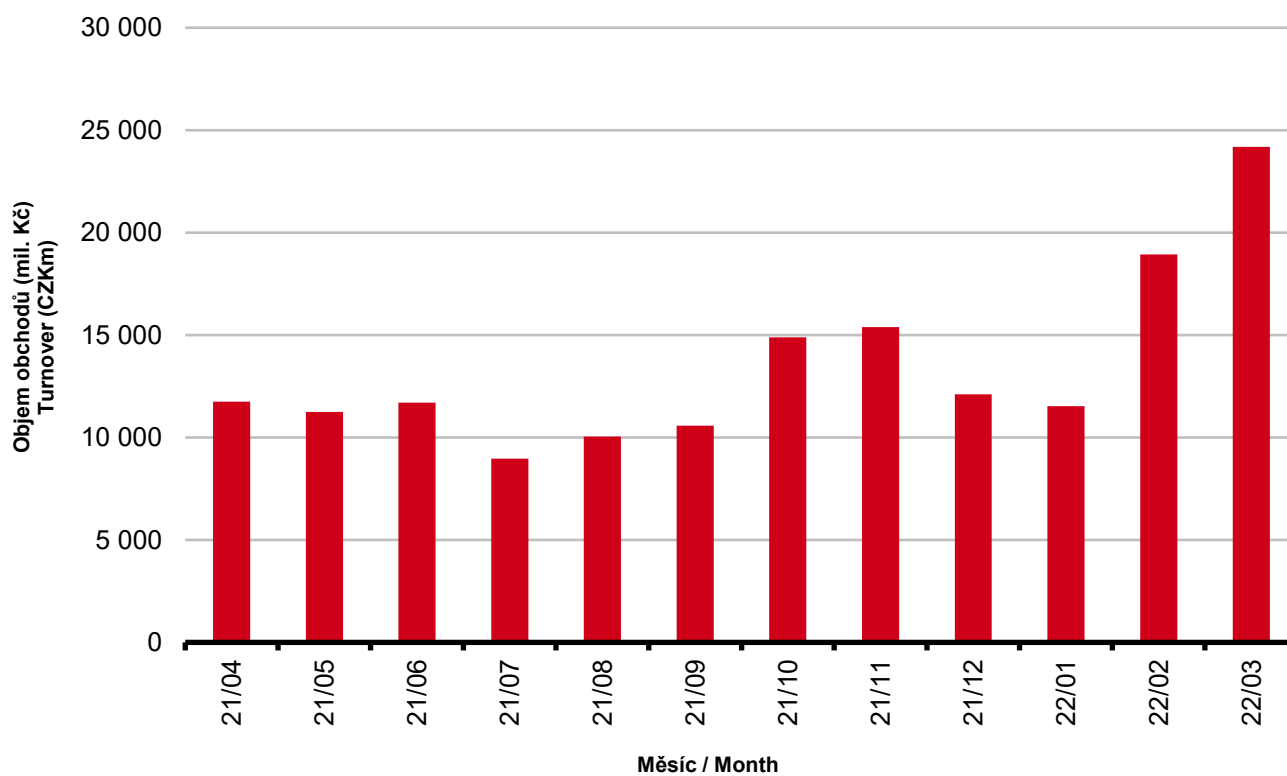
Skladba celkových objemů obchodů
Trade Turnover Structure



Denní objemy akciových obchodů
Daily Trade Turnover - Equities



Měsíční objemy akciových obchodů
Monthly Turnover - Equities



AKCIE / EQUITIES
Oborové objemy akciových obchodů a jejich podíl na celku
Turnover of Equities by Sector and as Percentage of the Total Turnover

Číslo	Obor	Počet emisi	Objem (mil. Kč)	Podíl (%)
No.	Sector	Number of Issues	Turnover (CZKm)	(%)
1	Zemědělství / Agriculture	0	0,000	0,00
2	Výroba potravin / Food Production	0	0,000	0,00
3	Výroba nápojů a tabáku / Beverages & Tobacco	1	314,972	1,30
4	Těžba, zpracování nerostů a rud / Mining	5	4,569	0,02
5	Textilní, oděvní, kožedělný / Textiles	1	0,048	0,00
6	Dřevařský a papírenský / Wood and Paper	0	0,000	0,00
7	Chemický, farmaceut., guma / Chemicals, Pharmacy, Rubber	2	0,157	0,00
8	Stavebnictví, stav. hmoty / Building	3	0,445	0,00
9	Hutnictví, zpracování kovů / Metallurgy	0	0,000	0,00
10	Strojírenství / Mechanical Engineering	4	3,558	0,01
11	Elektrotechnika, elektronika / Electrical Engineering, Electronics	1	4,626	0,02
12	Energetika / Energy	6	7 359,200	30,42
13	Doprava a spoje / Transportation	2	31,604	0,13
14	Obchod / Trade	2	8,299	0,03
15	Peněžnictví / Finance and Banking	9	14 367,090	59,39
16	Služby / Services	6	280,647	1,16
17	Bížuterie, sklo a keramika / Jewelry, Glass, Ceramics	0	0,000	0,00
18	Investiční fondy / Investment Funds	0	0,000	0,00
19	Ostatní / Others	12	1 815,955	7,51
	CELKEM / TOTAL	54	24 191,170	99,99

Emise akcií s největšími celkovými objemy obchodů
Highest Turnover of Equity Issues

	ISIN	Název	Trh	Objem (mil. Kč)	Podíl (%)	Kumul. (%)
	ISIN	Issuer	Market	Turnover (CZKm)	(%)	Cumul. (%)
1	AT0000652011	ERSTE GROUP BANK	Prime	7 557,251	31,24	31,24
2	CZ0005112300	ČEZ	Prime	7 338,681	30,34	61,58
3	CZ0008019106	KOMERČNÍ BANKA	Prime	6 566,899	27,15	88,73
4	CZ0008040318	MONETA MONEY BANK	Prime	1 347,647	5,57	94,30
5	CZ0009008942	CZG	Prime	422,282	1,75	96,05
6	CS0008418869	PHILIP MORRIS ČR	Standard	314,972	1,30	97,35
7	GB00BDD85M81	AVAST	Free	262,171	1,08	98,43
8	AT0000908504	VIG	Prime	106,729	0,44	98,87
9	CZ0009009940	SAB FINANCE	Standard	84,812	0,35	99,22
10	AT0000606306	RBI	Free	35,749	0,15	99,37
11	DE0005557508	DEUTSCHE TELEKOM	Free	31,604	0,13	99,50
12	CZ0009000121	KOFOLO ČS	Prime	29,892	0,12	99,62
13	NL00150006R6	CTP	Free	15,132	0,06	99,68
14	DE0005140008	DEUTSCHE BANK	Free	14,840	0,06	99,74
15	SK1120010287	TMR	Prime	14,786	0,06	99,80

Sumarizace Tržních kapitalizací (konec měsíce)
Market Capitalization Summary (Month-End)

Trh	Tržní kapitalizace (mil. Kč)	Počet emisí
Market	Market Capitalization (CZKm)	Number of Issues
Prime	1 166 244,9	8
Standard	45 137,9	7
Free	16 237 957,2	30
Start	7 937,0	9
Celkem / Total	17 457 277,0	54
Z toho: / Of which:		
Domáci	784 798,4	20
Zahraniční	16 672 478,6	34

Emise akcií s největšími tržními kapitalizacemi (konec měsíce) - Regulovaný trh (Prime, Standard)
Market Capitalization of Equity Issues (Month-End)

	ISIN	Název	Trh	Tržní kapit. (mil. Kč)	Podíl (%)	Kumul. (%)
	ISIN	Issuer	Market	Market Capit. (CZKm)	(%)	Cumul. (%)
1	CZ0005112300	ČEZ	Prime	498 178,5	41,12	41,12
2	AT0000652011	ERSTE GROUP BANK	Prime	353 209,6	29,16	70,28
3	CZ0008019106	KOMERČNÍ BANKA	Prime	162 872,2	13,45	83,73
4	AT0000908504	VIG	Prime	74 240,0	6,13	89,86
5	CZ0008040318	MONETA MONEY BANK	Prime	45 760,0	3,78	93,64
6	CS0008418869	PHILIP MORRIS ČR	Standard	33 298,3	2,75	96,39
7	CZ0009008942	CZG	Prime	20 714,3	1,71	98,10
8	CZ0009000121	KOFOLA ČS	Prime	6 910,5	0,57	98,67
9	SK1120010287	TMR	Prime	4 359,7	0,36	99,03
10	CZ0009009940	SAB FINANCE	Standard	2 732,0	0,23	99,26

Emise akcií s největšími tržními kapitalizacemi (konec měsíce) - Neregulovaný trh (Free, START)
Market Capitalization of Equity Issues (Month-End)

	ISIN	Název	Trh	Tržní kapit. (mil. Kč)	Podíl (%)	Kumul. (%)
	ISIN	Issuer	Market	Market Capit. (CZKm)	(%)	Cumul. (%)
1	GB00BP6MXD84	SHELL	Free	4 664 985,8	28,71	28,71
2	DE0005557508	DEUTSCHE TELEKOM	Free	1 970 053,5	12,13	40,84
3	GB00B10RZP78	UNILEVER	Free	1 458 800,0	8,98	49,82
4	NL0000009165	HEINEKEN	Free	1 435 110,5	8,83	58,65
5	SE0000115446	VOLVO	Free	769 824,2	4,74	63,39

Indikátory domácích emisí z trhu Prime (konec měsíce)
Indicators of Domestic Equities from the Prime Market (Month-End)

Indikátor	P/E	P/BV	Dividendový výnos (%)
Indicator	P/E	P/BV	Dividend Yields (%)
Hodnota	42,97	2,06	4,50
Value			

AKCIE / EQUITIES
Emise akcií s největším růstem kurzů (objem nad 50 000 Kč)
Issues of Equities with the Highest Price Increase (Turnover above CZK 50,000)

	ISIN	Název	Trh	Kurz 28.2.22	Kurz 31.3.22	Změna (%)	Objem obch. (tis. Kč)
	ISIN	Issuer	Market	Price 28.2.22	Price 31.3.22	Change (%)	Turnover (CZK 000s)
1	NL0010391108	PHOTON ENERGY	Standard	38,00	45,20	18,9	13 246,8
2	HU0000153937	MOL	Free	164,00	194,40	18,5	424,9
3	PLKGHM000017	KGHM POLSKA-MIEDZ	Free	841,60	993,60	18,1	359,5
4	CZ0005112300	ČEZ	Prime	854,50	926,00	8,4	7 338 680,8
5	CZ0009008942	CZG	Prime	568,00	614,00	8,1	422 281,8
6	CZ0005135970	PRIMOCO UAV SE	Start	250,00	270,00	8,0	2 083,4
7	PLPKN0000018	PKN Orlen	Free	372,00	400,60	7,7	1 502,2
8	CS0008418869	PHILIP MORRIS ČR	Standard	16 200,00	17 400,00	7,4	314 971,6
9	DE0005557508	DEUTSCHE TELEKOM	Free	389,00	413,75	6,4	31 603,7
10	DE0007037129	RWE	Free	916,00	972,20	6,1	786,4
11	AT0000831706	WIENERBERGER	Free	657,40	694,00	5,6	346,1
12	CZ0009000121	KOFOLA ČS	Prime	296,00	310,00	4,7	29 892,4
13	GB00BP6MXD84	SHELL	Free	587,90	609,80	3,7	2 114,7
14	DE0005140008	DEUTSCHE BANK	Free	273,50	283,70	3,7	14 840,4
15	AT0000652011	ERSTE GROUP BANK	Prime	794,00	821,80	3,5	7 557 250,6
16	FI0009000681	NOKIA	Free	117,50	121,06	3,0	4 625,9
17	CZ0009009874	PILULKA LÉKÁRNY	Start	1 400,00	1 440,00	2,9	5 174,6
18	CZ0009011086	FIXED.ZONE	Start	292,00	300,00	2,7	1 610,0
19	PLPKO0000016	PKO BANK POLSKI	Free	199,20	204,30	2,6	171,8
20	CZ0005088559	TOMA	Standard	1 310,00	1 320,00	0,8	3 124,4

Emise akcií s největším poklesem kurzů (objem nad 50 000 Kč)
Issues of Equities with the Highest Price Decrease (Turnover above CZK 50,000)

	ISIN	Název	Trh	Kurz 28.2.22	Kurz 31.3.22	Změna (%)	Objem obch. (tis. Kč)
	ISIN	Issuer	Market	Price 28.2.22	Price 31.3.22	Change (%)	Turnover (CZK 000s)
1	HU0000061726	OTP BANK	Free	1 005,50	854,00	- 15,1	435,2
2	DE000ENAG999	E.ON	Free	302,30	259,95	- 14,0	6 485,8
3	SE0000115446	VOLVO	Free	540,00	467,00	- 13,5	52,2
4	DE0007664039	VOLKSWAGEN	Free	4 398,00	3 827,50	- 13,0	1 422,4
5	GB00BDD85M81	AVAST	Free	186,00	166,40	- 10,5	262 171,0
6	AT0000937503	VOESTALPINE	Free	730,80	668,40	- 8,5	167,5
7	AT0000606306	RBI	Free	344,50	317,20	- 7,9	35 749,2
8	AT0000743059	OMV	Free	1 178,00	1 087,00	- 7,7	1 906,9
9	SE0000113250	SKANSKA	Free	530,00	500,50	- 5,6	98,5
10	AT0000821103	UNIQA INS	Free	188,00	179,00	- 4,8	637,6
11	AT00000FACC2	FACC	Free	196,40	187,20	- 4,7	140,8
12	SK1120010287	TMR	Prime	680,00	650,00	- 4,4	14 785,8
13	CZ0009008819	KARO INVEST	Start	149,00	143,00	- 4,0	143,0
14	CZ0008019106	KOMERČNÍ BANKA	Prime	883,50	857,00	- 3,0	6 566 899,5
15	NL00150006R6	CTP	Free	382,00	377,00	- 1,3	15 132,3
16	GB00B10RZP78	UNILEVER	Free	1 195,00	1 190,00	- 0,4	156,7
17	AT0000908504	VIG	Prime	580,50	580,00	- 0,1	106 728,7
18							
19							
20							

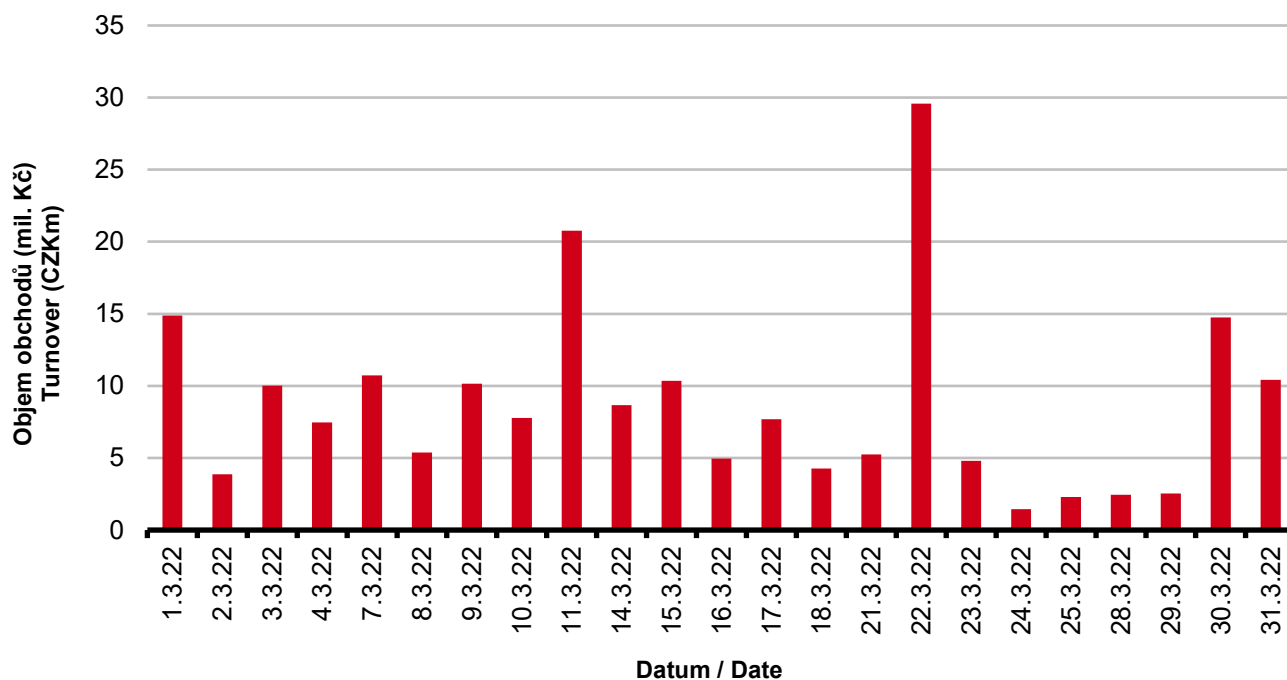
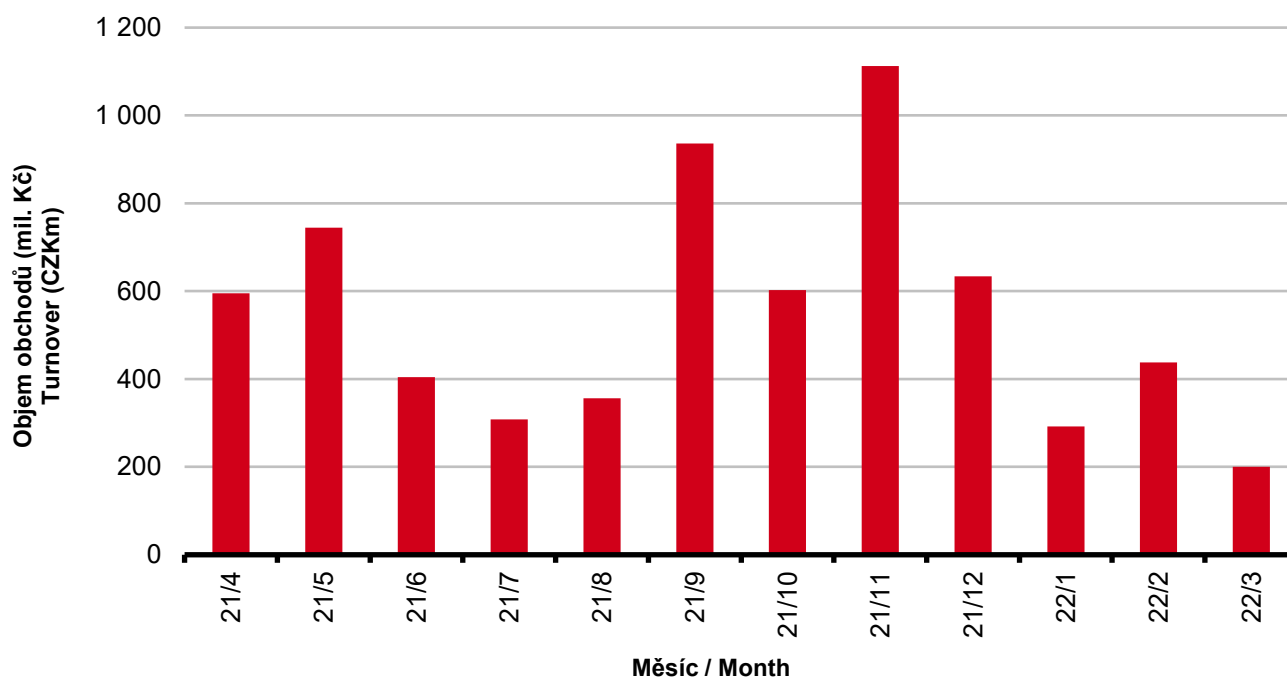
DLUHOPISY / BONDS
Přehled objemů obchodů - dluhopisy
Turnover Sumary - Bonds

Sektor	Počet emisí	Objem (tis. Kč)	Počet (ks)	Počet transakcí
Sector	Number of Issues	Turnover (CZK 000s)	Volume (pieces)	No of Transactions
Veřejný / Public	24	0,000	0	0
Podnikový / Corporate	62	190 275,194	11 742	239
Finanční / Financial	24	10 198,210	98	17
MTF	3	0,000	0	0
Celkem / Total	113	200 473,404	11 840	256

Single count method

Emise dluhopisů s největšími celkovými objemy obchodů
Bond Issues with the Highest Turnover

	ISIN	Název	Sektor	Objem (mil. Kč)	Podíl (%)	Kumul. (%)
	ISIN	Issue	Sector	Turnover (CZKm)	(%)	Cumul. (%)
1	CZ0003522419	J&T EF IV 5,60/22	Corporate	21,339	10,64	10,64
2	CZ0003524464	EPH 4,50/25	Corporate	18,871	9,41	20,05
3	CZ0003522930	SAZKA GR. 5,20/24	Corporate	14,341	7,15	27,20
4	CZ0003518649	JTEF CZKII 5,25/25	Corporate	14,297	7,13	34,33
5	CZ0003529943	ROHLIK FIN.5,50/26	Corporate	13,751	6,86	41,19
6	CZ0003520793	JTRE FIN.3 0,00/24	Corporate	13,018	6,49	47,68
7	CZ0000001011	PPF FIN.H. VAR/27	Corporate	9,944	4,96	52,64
8	CZ0003518631	JTEF CZKI 5,00/23	Corporate	8,792	4,39	57,03
9	CZ0003527749	EN.-PRO GF 6,50/23	Corporate	7,939	3,96	60,99
10	CZ0003515934	PSG 5,25/23	Corporate	7,303	3,64	64,63
11	CZ0003523920	HEUREKA 5,25/25	Corporate	7,125	3,55	68,18
12	CZ0000001300	SAVARIN 0,00/26	Corporate	7,012	3,50	71,68
13	CZ0003529554	TRIGEMA REF5,10/25	Corporate	6,607	3,30	74,98
14	CZ0003519753	AQUILA RAF 5,00/23	Corporate	6,206	3,10	78,08
15	CZ0000001094	JTSEC 5,00/23	Corporate	5,844	2,92	81,00
16	CZ0003520447	JTFG X 4,75/24	Corporate	5,730	2,86	83,86
17	CZ0003704413	J&T BK II 9% PERP	Financial	5,516	2,75	86,61
18	CZ0000001086	LIB. O. M. 5,30/23	Corporate	5,287	2,64	89,25
19	CZ0000001367	FRAT.FUNDS 5,25/26	Corporate	5,061	2,52	91,77
20	CZ0000001375	ALPHA Q. 5,25/26	Corporate	3,287	1,64	93,41

DLUHOPISY / BONDS
Denní objemy obchodů s dluhopisy
Daily Turnover of Bonds

Měsíční objemy dluhopisových obchodů
Monthly Turnover - Bonds


OSTATNÍ PRODUKTY / OTHER PRODUCTS
Certifikáty
Certificates

Druh certifikátu	Počet emisí	Zobchod. kusy	Objem (CZK)	Počet obchodů
Type of Certificate	Number of Issues	Traded Volume	Turnover (CZK)	Number of Trades
Bonus	3	550	630 792,50	2
Faktorový	10	0	0,00	0
Index	5	54 509	77 001 669,42	121
Turbo	2	3 195	470 476,05	10

Warranty
Warrants

Počet emisí	Zobchod. kusy	Objem (CZK)	Počet obchodů
Number of Issues	Traded Volume	Turnover (CZK)	Number of Trades
73	499 344	25 683 566,12	361

Akcie investičních fondů
Shares of Investment Funds

Počet emisí	Zobchod. kusy	Objem (CZK)	Počet obchodů
Number of Issues	Traded Volume	Turnover (CZK)	Number of Trades
36	134 462 204	798 829 695,53	142

Podílové listy investičních fondů
Unites of Investment Funds

Počet emisí	Zobchod. kusy	Objem (CZK)	Počet obchodů
Number of Issues	Traded Volume	Turnover (CZK)	Number of Trades
0	0	0,00	0

ETF

Počet emisí	Zobchod. kusy	Objem (CZK)	Počet obchodů
Number of Issues	Traded Volume	Turnover (CZK)	Number of Trades
0	0	0,00	0

Održené kupóny
Separated Coupons

Počet emisí	Zobchod. kusy	Objem (CZK)	Počet obchodů
Number of Issues	Traded Volume	Turnover (CZK)	Number of Trades
8	0	0,00	0

