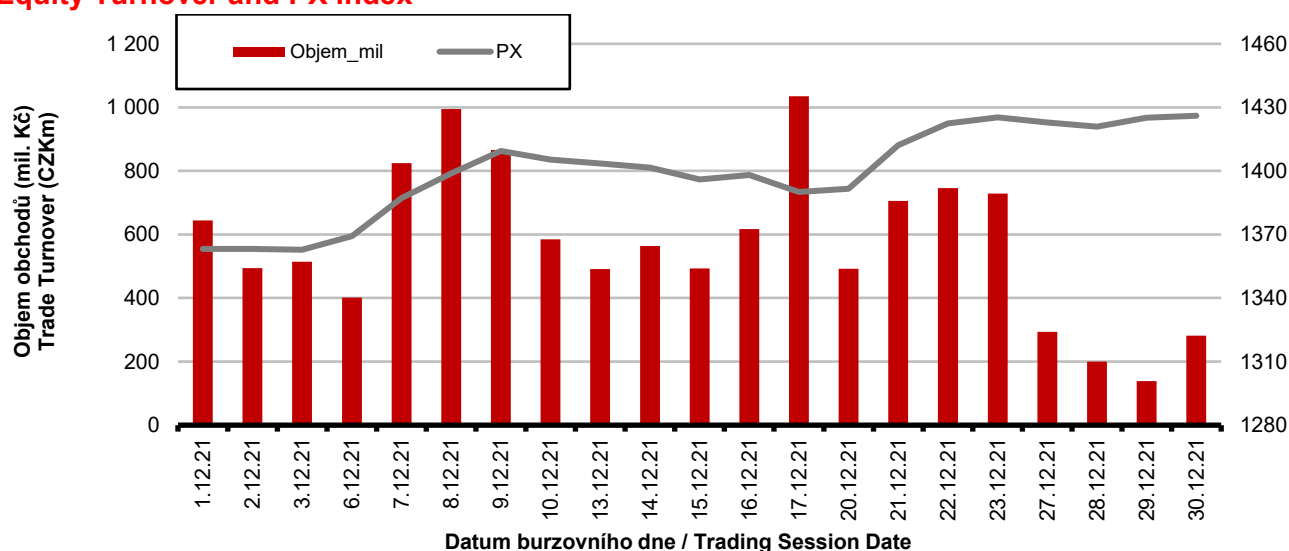


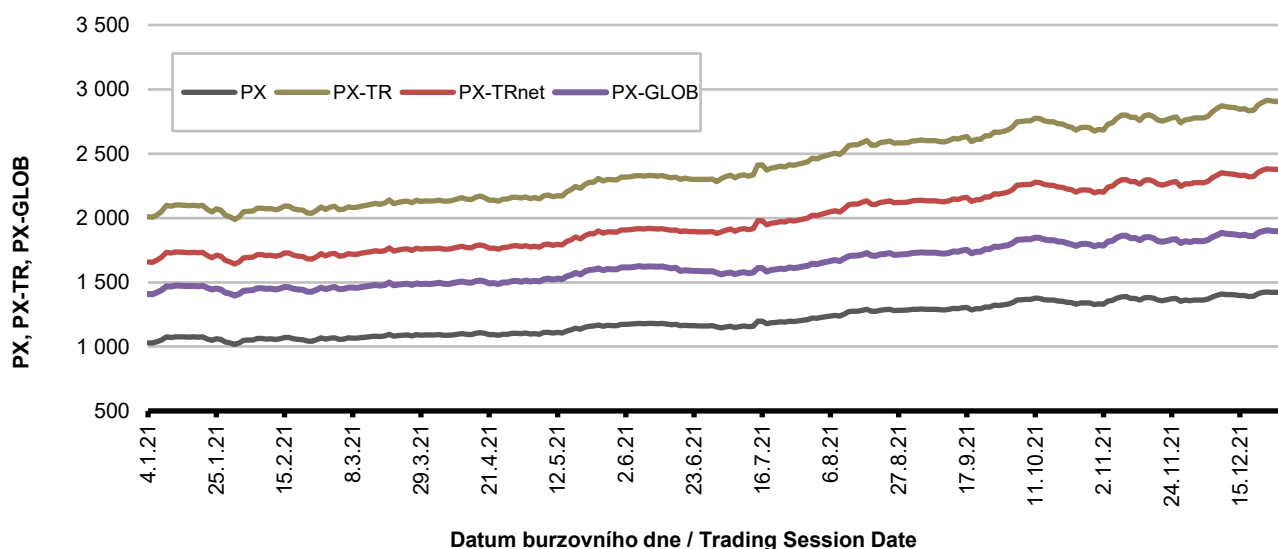
Burzovní indexy v hodnoceném měsíci Exchange Indices in the Month under Review

Index	Hodnota (konec měsíce)	Měsíční změna (%)	Roční změna (%)	Měsíční max.	Datum max.	Měsíční min.	Datum min.
	Value (End of Month)	Monthly Change (%)	Annual Change (%)	Monthly Max.	Date of Max.	Monthly Min.	Date of Min.
PX-TR	2 915.25	5.36	45.43	2 915.25	30.12.2021	2 778.20	3.12.2021
PX	1 426.03	5.07	38.84	1 426.03	30.12.2021	1 362.79	3.12.2021
PX-TRnet	2 384.78	5.32	44.03	2 384.78	30.12.2021	2 273.62	3.12.2021
PX-GLOB	1 904.32	5.13	35.29	1 904.32	30.12.2021	1 820.51	2.12.2021

Objem akciových obchodů a index PX Equity Turnover and PX Index



Vývoj indexů PX a PX-GLOB (12 měsíců) Exchange Indices in the Last 12 Months

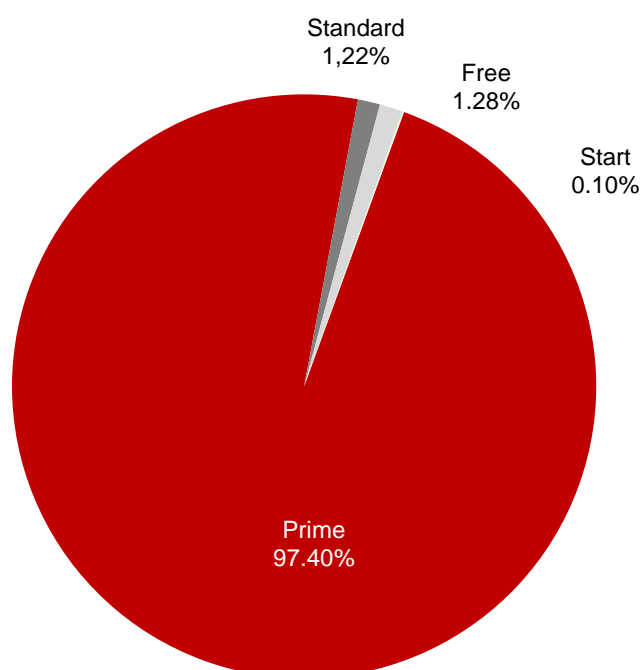


Přehled objemů obchodů - akcie
Trade Turnover - Equities

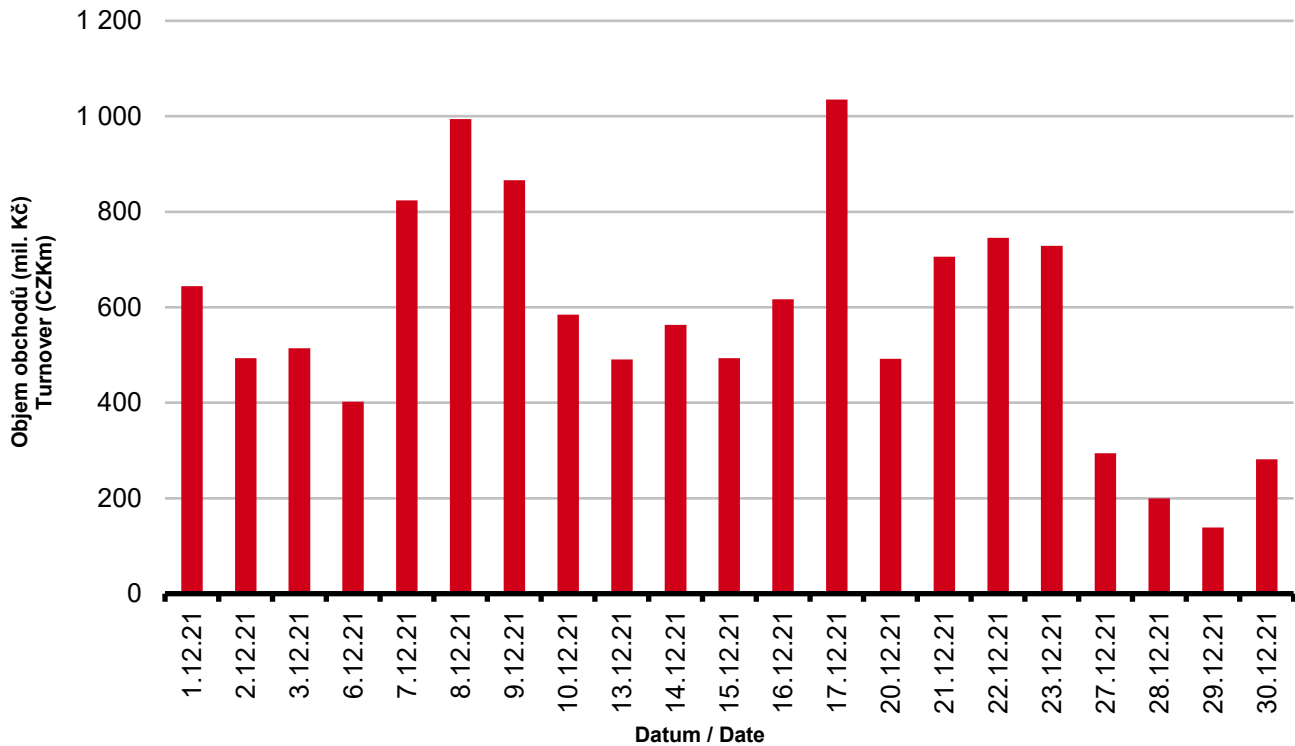
Trh	Počet zobch. emisí	Objem (tis. Kč)	Počet (ks)	Počet transakcí
Market	Number of Traded Issues	Turnover (CZK 000s)	Volume (pieces)	Number of Transactions
Prime	9	11 793 213.234	26 400 519	53 165
Standard	7	148 600.804	423 271	2 210
Free	30	154 376.630	790 104	1 851
Start	9	11 770.160	26 146	226
Celkem / Total	55	12 107 960.828	27 640 040	57 452

Single count method

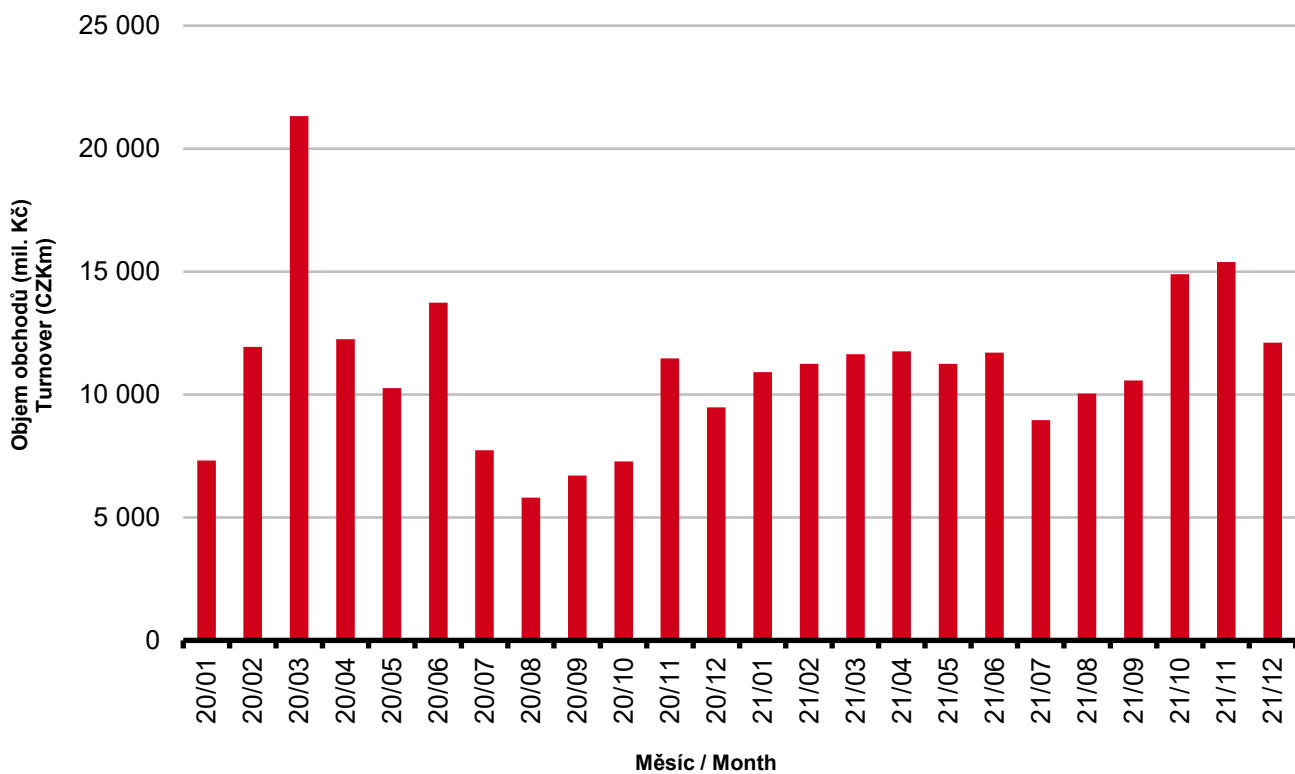
Skladba celkových objemů obchodů
Trade Turnover Structure



Denní objemy akciových obchodů
Daily Trade Turnover - Equities



Měsíční objemy akciových obchodů
Monthly Turnover - Equities



AKCIE / EQUITIES
Oborové objemy akciových obchodů a jejich podíl na celku
Turnover of Equities by Sector and as Percentage of the Total Turnover

Číslo	Obor	Počet emise	Objem (mil. Kč)	Podíl (%)
No.	Sector	Number of Issues	Turnover (CZKm)	(%)
1	Zemědělství / Agriculture	0	0.000	0.00
2	Výroba potravin / Food Production	0	0.000	0.00
3	Výroba nápojů a tabáku / Beverages & Tobacco	1	112.364	0.93
4	Těžba, zpracování nerostů a rud / Mining	5	3.513	0.03
5	Textilní, oděvní, kožedělný / Textiles	1	0.050	0.00
6	Dřevařský a papírenský / Wood and Paper	0	0.000	0.00
7	Chemický, farmaceut., guma / Chemicals, Pharmacy, Rubber	2	0.207	0.00
8	Stavebnictví, stav. hmoty / Building	3	1.074	0.01
9	Hutnictví, zpracování kovů / Metallurgy	0	0.000	0.00
10	Strojírenství / Mechanical Engineering	4	1.564	0.01
11	Elektrotechnika, elektronika / Electrical Engineering, Electronics	1	4.597	0.04
12	Energetika / Energy	6	5 926.084	48.94
13	Doprava a spoje / Transportation	3	352.814	2.91
14	Obchod / Trade	2	9.426	0.08
15	Peněžnictví / Finance and Banking	9	4 220.120	34.85
16	Služby / Services	6	127.725	1.05
17	Bížuterie, sklo a keramika / Jewelry, Glass, Ceramics	0	0.000	0.00
18	Investiční fondy / Investment Funds	0	0.000	0.00
19	Ostatní / Others	12	1 348.422	11.15
	CELKEM / TOTAL	55	12 107.960	100.00

Emise akcií s největšími celkovými objemy obchodů
Highest Turnover of Equity Issues

	ISIN	Název	Trh	Objem (mil. Kč)	Podíl (%)	Kumul. (%)
	ISIN	Issuer	Market	Turnover (CZKm)	(%)	Cumul. (%)
1	CZ0005112300	ČEZ	Prime	5 908.969	48.80	48.80
2	CZ0008019106	KOMERČNÍ BANKA	Prime	2 207.136	18.23	67.03
3	AT0000652011	ERSTE GROUP BANK	Prime	1 904.575	15.73	82.76
4	CZ0008040318	MONETA MONEY BANK	Prime	1 210.450	10.00	92.76
5	CZ0009093209	O2 C.R.	Prime	351.775	2.91	95.67
6	GB00BDD85M81	AVAST	Free	124.828	1.03	96.70
7	CS0008418869	PHILIP MORRIS ČR	Standard	112.364	0.93	97.63
8	CZ0009008942	CZG	Prime	92.445	0.76	98.39
9	AT0000908504	VIG	Prime	88.963	0.73	99.12
10	CZ0009000121	KOFOLA ČS	Prime	27.848	0.23	99.35
11	CZ0009009940	SAB FINANCE	Standard	17.413	0.14	99.49
12	NL00150006R6	CTP	Free	15.319	0.13	99.62
13	NL0010391108	PHOTON ENERGY	Standard	15.248	0.13	99.75
14	CZ0009009874	PILULKA LÉKÁRNY	Start	6.374	0.05	99.80
15	FI0009000681	NOKIA	Free	4.597	0.04	99.84

Sumarizace Tržních kapitalizací (konec měsíce)
Market Capitalization Summary (Month-End)

Trh	Tržní kapitalizace (mil. Kč)	Počet emisí
Market	Market Capitalization (CZKm)	Number of Issues
Prime	1 301 151.6	9
Standard	42 198.8	7
Free	14 307 243.9	30
Start	8 589.3	9
Celkem / Total	15 659 183.6	55
Z toho: / Of which:		
Domáci	823 400.2	21
Zahraniční	14 835 783.4	34

Emise akcií s největšími tržními kapitalizacemi (konec měsíce) - Regulovaný trh (Prime, Standard)
Market Capitalization of Equity Issues (Month-End)

	ISIN	Název	Trh	Tržní kapit. (mil. Kč)	Podíl (%)	Kumul. (%)
	ISIN	Issuer	Market	Market Capit. (CZKm)	(%)	Cumul. (%)
1	CZ0005112300	ČEZ	Prime	444 917.5	33.12	33.12
2	AT0000652011	ERSTE GROUP BANK	Prime	440 759.9	32.81	65.93
3	CZ0008019106	KOMERČNÍ BANKA	Prime	177 696.1	13.23	79.16
4	CZ0009093209	O2 C.R.	Prime	80 335.5	5.98	85.14
5	AT0000908504	VIG	Prime	80 256.0	5.97	91.11
6	CZ0008040318	MONETA MONEY BANK	Prime	47 906.2	3.57	94.68
7	CS0008418869	PHILIP MORRIS ČR	Standard	30 810.5	2.29	96.97
8	CZ0009008942	CZG	Prime	17 138.2	1.28	98.25
9	CZ0009000121	KOFOLO ČS	Prime	6 910.5	0.51	98.76
10	SK1120010287	TMR	Prime	5 231.6	0.39	99.15

Emise akcií s největšími tržními kapitalizacemi (konec měsíce) - Neregulovaný trh (Free, START)
Market Capitalization of Equity Issues (Month-End)

	ISIN	Název	Trh	Tržní kapit. (mil. Kč)	Podíl (%)	Kumul. (%)
	ISIN	Issuer	Market	Market Capit. (CZKm)	(%)	Cumul. (%)
1	GB00B03MLX29	SHELL	Free	2 234 190.6	15.61	15.61
2	DE0005557508	DEUTSCHE TELEKOM	Free	1 941 246.7	13.56	29.17
3	NL0000009165	HEINEKEN	Free	1 435 110.5	10.02	39.19
4	GB00B10RZP78	UNILEVER	Free	1 434 282.4	10.02	49.21
5	SE0000115446	VOLVO	Free	844 004.3	5.90	55.11

Indikátory domácích emisí z trhu Prime (konec měsíce)
Indicators of Domestic Equities from the Prime Market (Month-End)

Indikátor	P/E	P/BV	Dividendový výnos (%)
Indicator	P/E	P/BV	Dividend Yields (%)
Hodnota	33.75	2.11	4.93
Value			

AKCIE / EQUITIES
Emise akcií s největším růstem kurzů (objem nad 50 000 Kč)
Issues of Equities with the Highest Price Increase (Turnover above CZK 50,000)

	ISIN	Název	Trh	Kurz 30.11.21	Kurz 31.12.21	Změna (%)	Objem obch. (tis. Kč)
	ISIN	Issuer	Market	Price 30.11.21	Price 31.12.21	Change (%)	Turnover (CZK 000s)
1	CZ0005112300	ČEZ	Prime	735.00	827.00	12.5	5 908 969.5
2	FI0009000681	NOKIA	Free	126.20	137.44	8.9	4 596.9
3	DE000ENAG999	E.ON	Free	281.95	307.00	8.9	1 267.0
4	CZ0008019106	KOMERČNÍ BANKA	Prime	860.50	935.00	8.7	2 207 136.5
5	DE0007664039	VOLKSWAGEN	Free	4 101.50	4 400.00	7.3	166.2
6	SE0000113250	SKANSKA	Free	524.00	559.90	6.9	88.0
7	CZ0009008819	KARO INVEST	Start	108.00	114.00	5.6	513.0
8	AT0000652011	ERSTE GROUP BANK	Prime	974.00	1 025.50	5.3	1 904 574.9
9	CZ0009009874	PILULKA LÉKÁRNY	Start	1 600.00	1 685.00	5.3	6 374.0
10	PLPKN0000018	PKN Orlen	Free	383.40	401.00	4.6	2 203.9
11	SE0000115446	VOLVO	Free	490.00	512.00	4.5	138.0
12	DE0005140008	DEUTSCHE BANK	Free	272.30	282.70	3.8	1 904.5
13	CZ0009011086	FIXED.ZONE	Start	344.00	356.00	3.5	1 567.0
14	CZ0005123620	E4U	Standard	115.00	119.00	3.5	387.2
15	CZ0009009718	EMAN	Start	145.00	150.00	3.4	1 030.5
16	CS0008418869	PHILIP MORRIS ČR	Standard	15 600.00	16 100.00	3.2	112 363.9
17	AT0000821103	UNIQA INS	Free	197.50	202.60	2.6	68.9
18	GB00B03MLX29	SHELL	Free	475.00	486.00	2.3	1 045.7
19	CZ0009093209	O2 C.R.	Prime	262.00	267.00	1.9	351 775.4
20	DE0007037129	RWE	Free	871.70	886.80	1.7	485.4

Emise akcií s největším poklesem kurzů (objem nad 50 000 Kč)
Issues of Equities with the Highest Price Decrease (Turnover above CZK 50,000)

	ISIN	Název	Trh	Kurz 30.11.21	Kurz 31.12.21	Změna (%)	Objem obch. (tis. Kč)
	ISIN	Issuer	Market	Price 30.11.21	Price 31.12.21	Change (%)	Turnover (CZK 000s)
1	AT00000FACC2	FACC	Free	250.00	177.20	-29.1	164.0
2	IT0000336518	JUVENTUS F.C.	Free	10.50	8.00	-23.8	81.8
3	DE0005493092	BORUSSIA DORTMUND	Free	123.30	108.50	-12.0	159.5
4	HU0000061726	OTP BANK	Free	1 217.00	1 092.50	-10.2	123.2
5	NL0010391108	PHOTON ENERGY	Standard	42.00	38.20	-9.0	15 247.7
6	AT0000743059	OMV	Free	1 365.50	1 247.00	-8.7	93.5
7	CZ0005135970	PRIMOCO UAV SE	Start	280.00	270.00	-3.6	1 249.0
8	HU0000153937	MOL	Free	172.00	167.30	-2.7	213.2
9	NL00150006R6	CTP	Free	477.00	464.00	-2.7	15 318.8
10	CZ0008040318	MONETA MONEY BANK	Prime	96.00	93.75	-2.3	1 210 450.1
11	SK1120010287	TMR	Prime	795.00	780.00	-1.9	1 050.6
12	CS0008419750	ENERGOAQUA	Standard	2 620.00	2 600.00	-0.8	114.2
13	GB00B10RZP78	UNILEVER	Free	1 175.60	1 170.00	-0.5	206.6
14	GB00BDD85M81	AVAST	Free	181.85	181.00	-0.5	124 827.6
15							
16							
17							
18							
19							
20							

DLUHOPISY / BONDS
Přehled objemů obchodů - dluhopisy
Turnover Sumary - Bonds

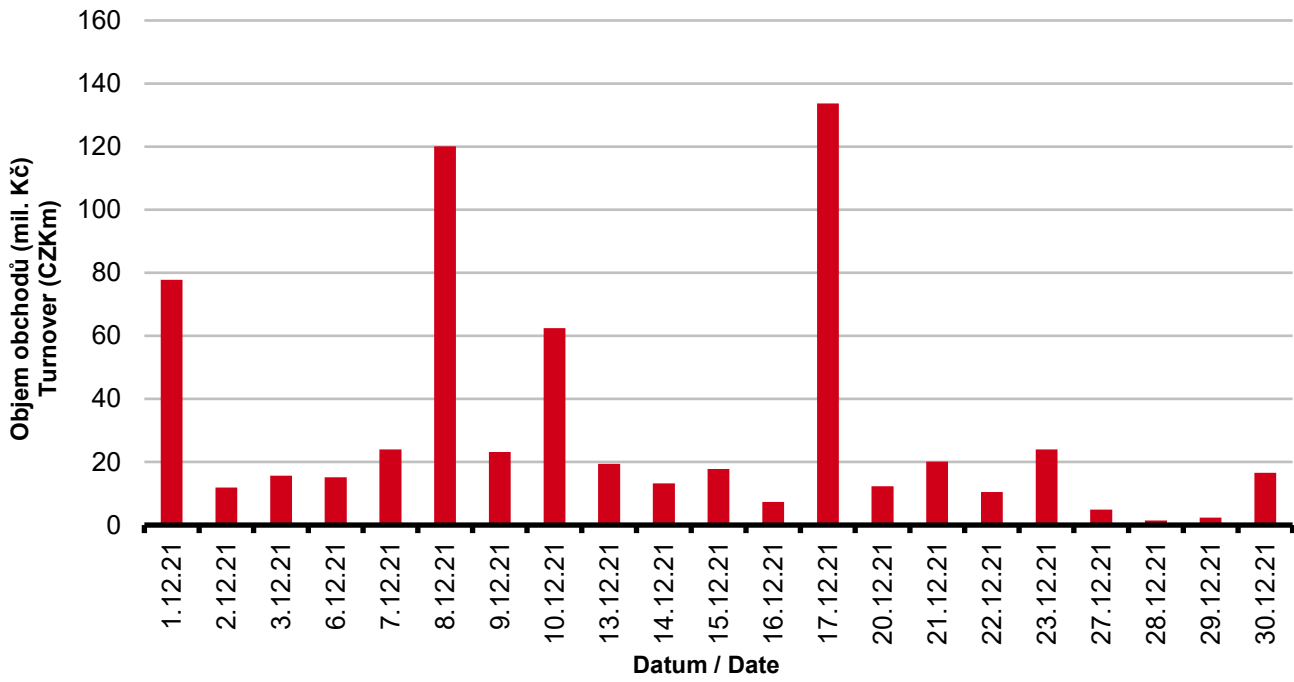
Sektor	Počet emisí	Objem (tis. Kč)	Počet (ks)	Počet transakcí
Sector	Number of Issues	Turnover (CZK 000s)	Volume (pieces)	No of Transactions
Veřejný / Public	25	0.000	0	0
Podnikový / Corporate	58	625 081.065	32 193	335
Finanční / Financial	24	8 784.330	84	20
MTF	3	0.000	0	0
Celkem / Total	110	633 865.395	32 277	355

Single count method

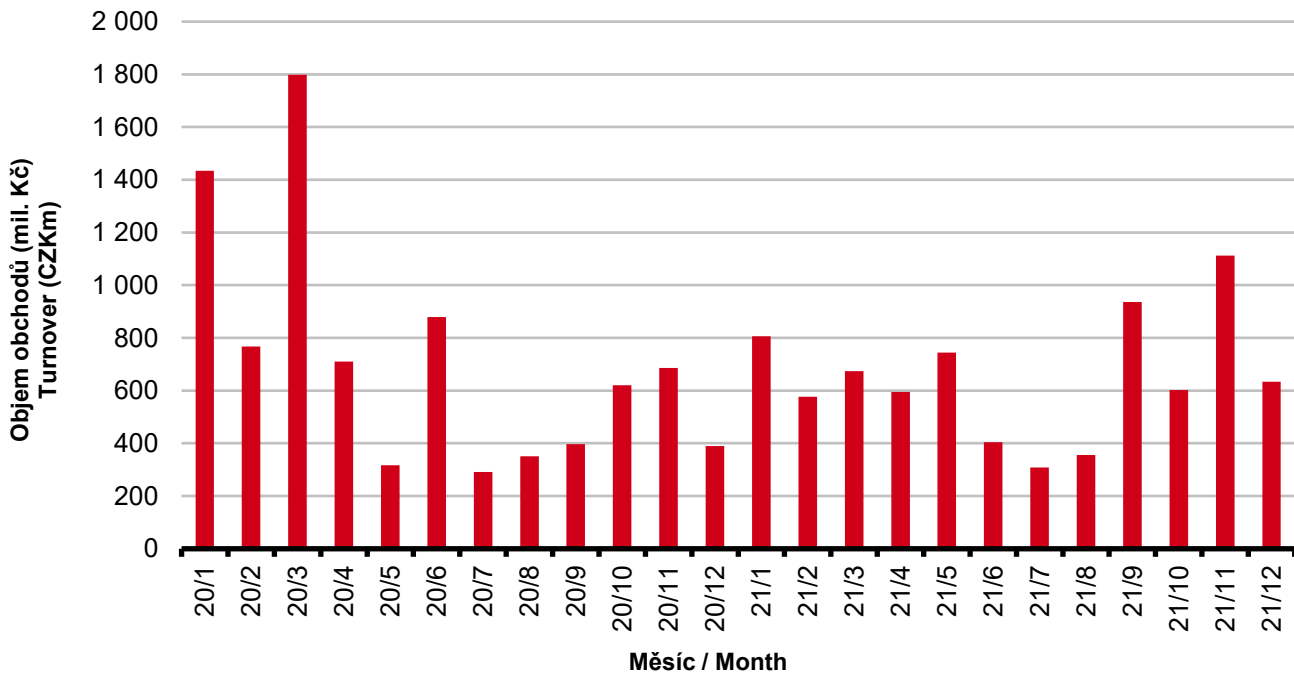
Emise dluhopisů s největšími celkovými objemy obchodů
Bond Issues with the Highest Turnover

ISIN	Název	Sektor	Objem (mil. Kč)	Podíl (%)	Kumul. (%)	
ISIN	Issue	Sector	Turnover (CZKm)	(%)	Cumul. (%)	
1	CZ0003516882	JTFG VIII 4,00/22	Corporate	94.358	14.89	14.89
2	CZ0003529943	ROHLIK FIN.5,50/26	Corporate	87.733	13.84	28.73
3	CZ0003520447	JTFG X 4,75/24	Corporate	65.791	10.38	39.11
4	CZ0000001300	SAVARIN 0,00/26	Corporate	64.903	10.24	49.35
5	CZ0003520793	JTRE FIN.3 0,00/24	Corporate	62.025	9.79	59.14
6	CZ0003524795	NUPEH CZ 5,90/25	Corporate	53.559	8.45	67.59
7	CZ0003518631	JTEF CZKI 5,00/23	Corporate	33.292	5.25	72.84
8	CZ0003522930	SAZKA GR. 5,20/24	Corporate	30.421	4.80	77.64
9	CZ0000001011	PPF FIN.H. VAR/27	Corporate	29.447	4.65	82.29
10	CZ0003518649	JTEF CZKII 5,25/25	Corporate	17.969	2.83	85.12
11	CZ0003524464	EPH 4,50/25	Corporate	11.364	1.79	86.91
12	CZ0003534596	PALE F. F. 5,75/26	Corporate	10.918	1.72	88.63
13	CZ0003522419	J&T EF IV 5,60/22	Corporate	9.102	1.44	90.07
14	CZ0003533077	JTGF XI. 4,90/26	Corporate	8.965	1.41	91.48
15	CZ0003706517	J&T BK 6,50% PERP	Financial	6.019	0.95	92.43
16	CZ0003523920	HEUREKA 5,25/25	Corporate	6.018	0.95	93.38
17	CZ0000001094	JTSEC 5,00/23	Corporate	6.000	0.95	94.33
18	CZ0003527749	EN.-PRO GF 6,50/23	Corporate	5.445	0.86	95.19
19	CZ0003519753	AQUILA RAF 5,00/23	Corporate	5.406	0.85	96.04
20	CZ0003533069	3MFUND MSI 5,70/26	Corporate	4.192	0.66	96.70

Denní objemy obchodů s dluhopisy
Daily Turnover of Bonds



Měsíční objemy dluhopisových obchodů
Monthly Turnover - Bonds



OSTATNÍ PRODUKTY / OTHER PRODUCTS
Certifikáty
Certificates

Druh certifikátu	Počet emisí	Zobchod. kusy	Objem (CZK)	Počet obchodů
Type of Certificate	Number of Issues	Traded Volume	Turnover (CZK)	Number of Trades
Bonus	3	350	393 553.00	2
Faktorový	12	0	0.00	0
Index	4	5 645	5 991 220.97	13
Turbo	8	0	0.00	0

Warranty
Warrants

Počet emisí	Zobchod. kusy	Objem (CZK)	Počet obchodů
Number of Issues	Traded Volume	Turnover (CZK)	Number of Trades
64	509 201	18 720 600.70	239

Akcie investičních fondů
Shares of Investment Funds

Počet emisí	Zobchod. kusy	Objem (CZK)	Počet obchodů
Number of Issues	Traded Volume	Turnover (CZK)	Number of Trades
33	631 342 731	726 101 133.15	229

Podílové listy investičních fondů
Unites of Investment Funds

Počet emisí	Zobchod. kusy	Objem (CZK)	Počet obchodů
Number of Issues	Traded Volume	Turnover (CZK)	Number of Trades
0	0	0.00	0

ETF

Počet emisí	Zobchod. kusy	Objem (CZK)	Počet obchodů
Number of Issues	Traded Volume	Turnover (CZK)	Number of Trades
3	42	451 000.00	8

Održené kupóny
Separated Coupons

Počet emisí	Zobchod. kusy	Objem (CZK)	Počet obchodů
Number of Issues	Traded Volume	Turnover (CZK)	Number of Trades
8	0	0.00	0

Roční objemy obchodů (v mil.) / Yearly Turnover (in mil.)

Rok Year	Akcie + PL / Equities + Units			Dluhové cenné papíry / Bonds		
	CZK	EUR ¹⁾	USD	CZK	EUR ¹⁾	USD
1993	7 129.5	212.7	241.6	1 890.5	56.2	64.5
1994	42 593.9	1 252.7	1 475.3	19 432.3	568.0	684.5
1995	125 642.8	3 671.3	4 753.5	69 764.1	2 035.3	2 633.3
1996	249 935.2	7 348.9	9 188.8	143 264.3	4 216.4	5 288.8
1997	246 301.9	6 961.2	7 897.1	433 235.6	12 053.0	13 644.5
1998	172 594.0	4 789.6	5 385.7	687 597.6	19 189.0	21 761.9
1999	163 456.7	4 425.9	4 705.3	1 024 029.0	27 801.4	29 691.6
2000	264 145.3	7 390.0	6 971.1	958 687.6	26 866.9	25 153.4
2001	128 799.1	3 780.7	3 393.5	1 858 379.7	54 615.9	49 041.9
2002	197 397.6	6 413.8	6 036.9	1 595 673.6	51 870.6	49 106.8
2003	257 442.5	8 068.6	9 187.4	1 110 103.9	34 909.5	39 246.8
2004	479 661.6	15 038.3	18 744.3	692 479.8	21 621.9	26 814.5
2005	1 041 172.9	34 957.6	43 642.8	533 241.0	17 912.3	22 382.7
2006	848 895.6	29 946.5	37 585.6	598 920.6	21 104.8	26 382.2
2007	1 013 018.8	36 528.2	50 115.8	508 858.2	18 387.8	25 231.5
2008	852 042.5	34 223.0	50 408.3	643 151.3	25 693.0	37 456.9
2009	463 858.9	17 572.3	24 510.5	585 711.5	22 087.4	30 762.4
2010	389 867.2	15 391.1	20 447.7	529 907.6	20 938.9	27 677.8
2011	370 986.4	15 130.3	21 104.5	628 022.4	25 423.6	35 184.1
2012	250 581.7	9 967.7	12 828.5	594 213.0	23 598.5	30 194.6
2013	174 740.5	6 735.2	8 949.4	1 925.7	74.2	98.5
2014	153 488.7	5 575.7	7 417.6	8 227.3	298.4	380.3
2015	167 896.9	6 150.4	6 824.3	5 101.4	186.4	207.1
2016	168 028.4	6 215.5	6 873.9	4 153.0	153.6	169.4
2017	138 783.4	5 262.6	5 920.0	6 212.5	234.3	261.1
2018	142 548.0	5 561.1	6 579.1	9 265.9	359.6	417.4
2019	108 779.8	4 236.5	4 745.0	11 920.6	464.6	518.9
2020	125 308.1	4 736.4	5 369.6	8 639.8	329.4	372.1

¹⁾ V období 1993 - 1998 objem obchodů v XEU / ¹⁾ In period 1993 - 1998 - trade value in XEU

Měsíční objemy obchodů v roce 2021 (v mil.) / Monthly Turnover in 2021 (in mil.)

Měsíc Month	Akcie / Equities			Dluhové cenné papíry / Bonds		
	CZK	EUR	USD	CZK	EUR	USD
01	10 916.2	417.7	508.3	806.6	30.8	37.4
02	11 249.0	434.2	525.6	576.9	22.3	27.0
03	11 635.2	444.4	528.7	673.7	25.8	30.6
04	11 753.5	453.4	543.3	594.8	23.0	27.4
05	11 253.8	440.4	535.1	744.6	29.0	35.1
06	11 705.0	459.7	552.9	404.0	15.9	19.2
07	8 963.6	349.7	413.4	308.2	12.0	14.2
08	10 044.1	394.4	464.4	356.2	14.0	16.4
09	10 573.7	416.5	489.9	936.3	36.9	43.4
10	14 889.2	584.3	677.8	602.4	23.6	27.4
11	15 384.0	605.4	691.4	1 112.6	43.9	50.3
12	12 108.0	478.3	540.5	633.9	25.0	28.3
2021	140 475.3	5 478.4	6 471.3	7 750.2	302.2	356.7

Tržní kapitalizace akcií na konci roku (v mil.) / Market Capitalization at the End of the Year - Equities (in mil.)

Rok Year	Domácí akcie / Domestic equities			Zahraníční akcie / Foreign equities			Celkem / Total		
	CZK	EUR ¹⁾	USD	CZK	EUR ¹⁾	USD	CZK	EUR ¹⁾	USD
1994	353 102.9	10 333.7	12 588.8	0.0	0.0	0.0	353 102.9	10 333.7	12 588.8
1995	478 634.1	14 053.5	17 992.4	0.0	0.0	0.0	478 634.1	14 053.5	17 992.4
1996	539 242.2	15 903.1	19 729.3	0.0	0.0	0.0	539 242.2	15 903.1	19 729.3
1997	495 680.5	12 968.5	14 311.1	0.0	0.0	0.0	495 680.5	12 968.5	14 311.1
1998	416 202.1	11 884.4	13 940.8	0.0	0.0	0.0	416 202.1	11 884.4	13 940.8
1999	479 649.6	13 275.7	13 331.4	0.0	0.0	0.0	479 649.6	13 275.7	13 331.4
2000	442 893.8	12 621.7	11 712.7	0.0	0.0	0.0	442 893.8	12 621.7	11 712.7
2001	340 250.7	10 639.5	9 383.9	0.0	0.0	0.0	340 250.7	10 639.5	9 383.9
2002	357 909.5	11 326.3	11 874.5	120 128.8	3 801.5	3 985.6	478 038.3	15 127.8	15 860.1
2003	453 521.2	13 995.4	17 678.4	190 961.8	5 893.0	7 443.7	644 483.0	19 888.4	25 122.1
2004	660 289.3	21 720.0	29 551.1	315 484.7	10 377.8	14 119.4	975 774.0	32 097.8	43 670.5
2005	900 880.6	31 059.5	36 639.0	429 932.6	14 822.7	17 485.5	1 330 813.2	45 882.2	54 124.5
2006	953 895.5	34 693.4	45 693.4	638 101.0	23 207.9	30 566.2	1 591 996.5	57 901.3	76 259.7
2007	1 275 506.2	47 987.4	70 485.5	566 176.3	21 300.8	31 287.4	1 841 682.5	69 288.3	101 772.9
2008	788 650.6	29 615.1	41 758.5	303 081.3	11 381.2	16 047.9	1 091 731.9	40 996.3	57 806.4
2009	825 405.4	31 265.4	44 832.2	468 077.0	17 730.2	25 423.8	1 293 482.4	48 995.5	70 256.0
2010	805 237.0	31 922.2	42 394.3	582 767.5	23 102.8	30 681.7	1 388 004.5	55 025.0	73 075.9
2011	753 443.1	29 203.2	37 785.5	307 324.6	11 911.8	15 412.5	1 060 767.7	41 115.0	53 198.0
2012	708 777.7	28 193.2	37 163.3	433 312.2	17 236.0	22 719.8	1 142 089.9	45 429.2	59 883.1
2013	603 537.0	21 990.8	30 314.8	489 946.8	17 852.0	24 609.3	1 093 483.9	39 842.7	54 924.1
2014	627 910.4	22 643.7	27 543.6	412 378.3	14 871.2	18 089.1	1 040 288.7	37 514.9	45 632.7
2015	636 244.4	23 542.8	25 729.7	464 227.3	17 177.7	18 773.3	1 100 471.7	40 720.5	44 503.1
2016	599 701.3	22 194.7	23 390.2	444 762.9	16 460.5	17 347.1	1 044 464.1	38 655.2	40 737.3
2017	687 280.5	26 910.0	32 280.3	565 301.9	22 134.0	26 551.2	1 252 582.4	49 043.9	58 831.5
2018	607 748.7	23 574.4	27 003.9	20 654 207.9	801 171.8	917 720.1	21 261 956.6	824 746.2	944 723.9
2019	596 439.1	23 426.5	26 209.0	21 457 779.9	842 803.6	942 909.0	22 054 218.9	866 230.1	969 118.0
2020	571 394.0	21 767.4	26 735.6	12 931 302.0	492 621.0	605 058.1	13 502 696.0	514 388.4	631 793.7

¹⁾ V období 1993 - 1998 tržní kapitalizace v XEU / ¹⁾ In period 1993 - 1998 - market capitalization in XEU

Tržní kapitalizace akciového trhu v roce 2021 (v mil.) / Equities Market Capitalization in 2021 (in mil.)

Měsíc - konec Month - end	Domácí akcie / Domestic equities			Zahraníční akcie / Foreign equities			Celkem / Total		
	CZK	EUR	USD	CZK	EUR	USD	CZK	EUR	USD
01	580 738.7	22 318.9	27 084.2	13 294 631.5	510 938.9	620 027.6	13 875 370.2	533 257.9	647 111.8
02	598 635.4	22 853.0	27 699.2	13 463 773.6	513 982.6	622 976.8	14 062 409.1	536 835.6	650 676.0
03	610 236.0	23 340.4	27 371.0	14 308 255.0	547 265.4	641 769.7	15 071 739.6	576 467.4	676 014.3
04	628 850.9	24 294.0	29 347.2	14 394 507.1	556 094.5	671 761.6	15 023 358.0	580 388.6	701 108.7
05	673 129.7	26 449.1	32 272.0	14 573 681.2	572 639.7	698 709.4	15 246 810.9	599 088.8	730 981.4
06	671 704.1	26 356.8	31 330.9	14 903 055.7	584 777.5	695 137.6	15 574 759.8	611 134.4	726 468.6
07	660 361.2	25 896.5	30 793.2	14 948 397.5	586 211.7	697 057.5	15 608 758.7	612 108.2	727 850.7
08	714 497.7	27 992.1	33 126.1	14 867 803.3	582 480.1	689 313.5	15 582 301.0	610 472.1	722 439.7
09	749 549.0	29 399.8	34 039.5	14 885 547.2	583 861.4	676 001.2	15 635 096.3	613 261.3	710 040.7
10	750 296.8	29 200.1	34 003.9	15 426 639.4	600 375.1	699 145.2	16 176 936.3	629 575.3	733 149.2
11	757 721.2	29 685.5	33 729.0	14 584 487.7	571 380.5	649 209.3	15 342 208.9	601 066.0	682 938.3
12	823 400.2	33 048.4	37 451.1	14 835 783.4	595 455.9	674 783.2	15 659 183.6	628 504.3	712 234.3