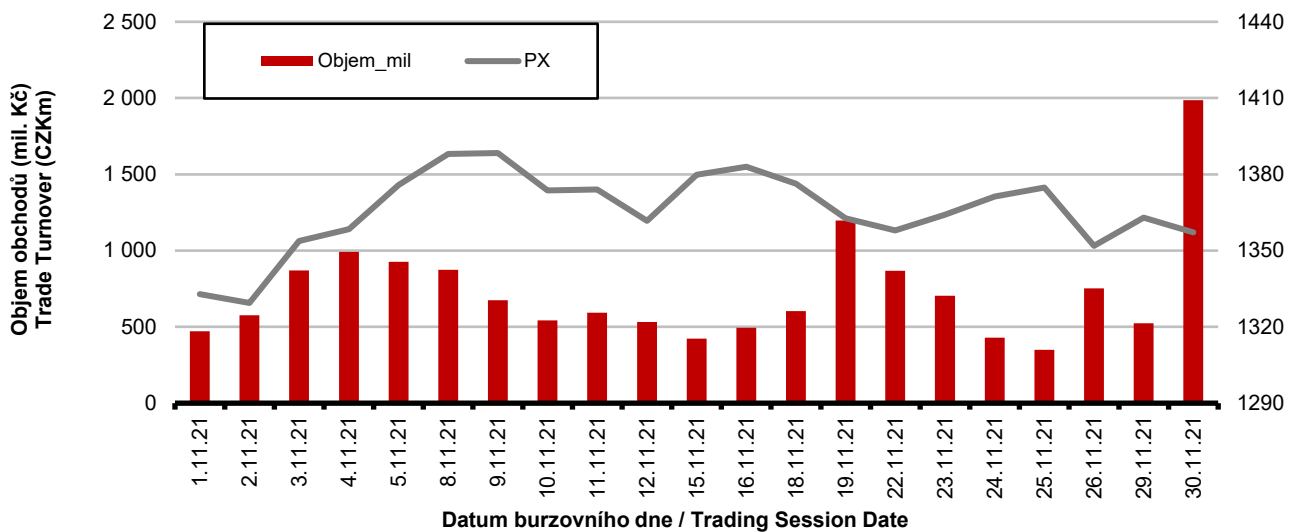


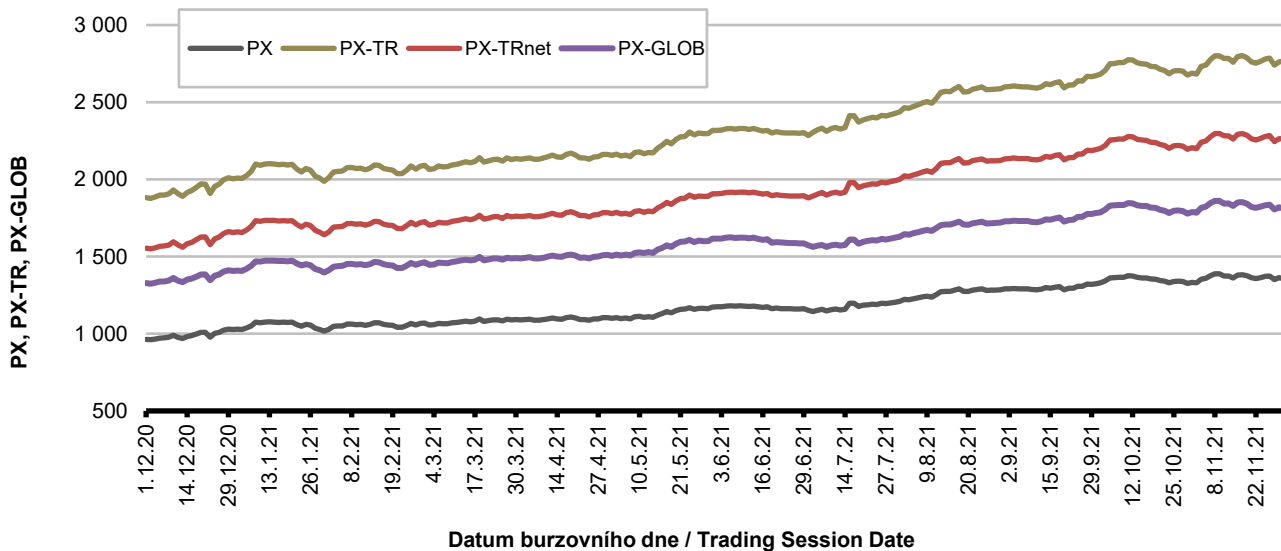
## Burzovní indexy v hodnoceném měsíci Exchange Indices in the Month under Review

Index	Hodnota (konec měsíce)	Měsíční změna (%)	Roční změna (%)	Měsíční max.	Datum max.	Měsíční min.	Datum min.
	Value (End of Month)	Monthly Change (%)	Annual Change (%)	Monthly Max.	Date of Max.	Monthly Min.	Date of Min.
PX-TR	2 766.85	3.41	46.70	2 802.28	16.11.2021	2 682.25	2.11.2021
PX	1 357.22	2.35	40.43	1 388.38	9.11.2021	1 329.42	2.11.2021
PX-TRnet	2 264.34	3.18	45.34	2 297.73	9.11.2021	2 200.16	2.11.2021
PX-GLOB	1 811.45	1.83	36.02	1 861.47	9.11.2021	1 785.05	2.11.2021

## Objem akciových obchodů a index PX Equity Turnover and PX Index



## Vývoj indexů PX a PX-GLOB (12 měsíců) Exchange Indices in the Last 12 Months

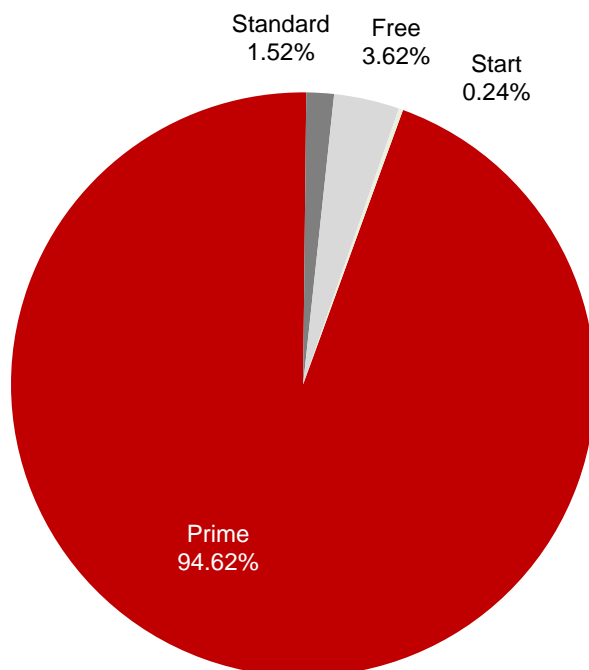


**Přehled objemů obchodů - akcie**  
**Trade Turnover - Equities**

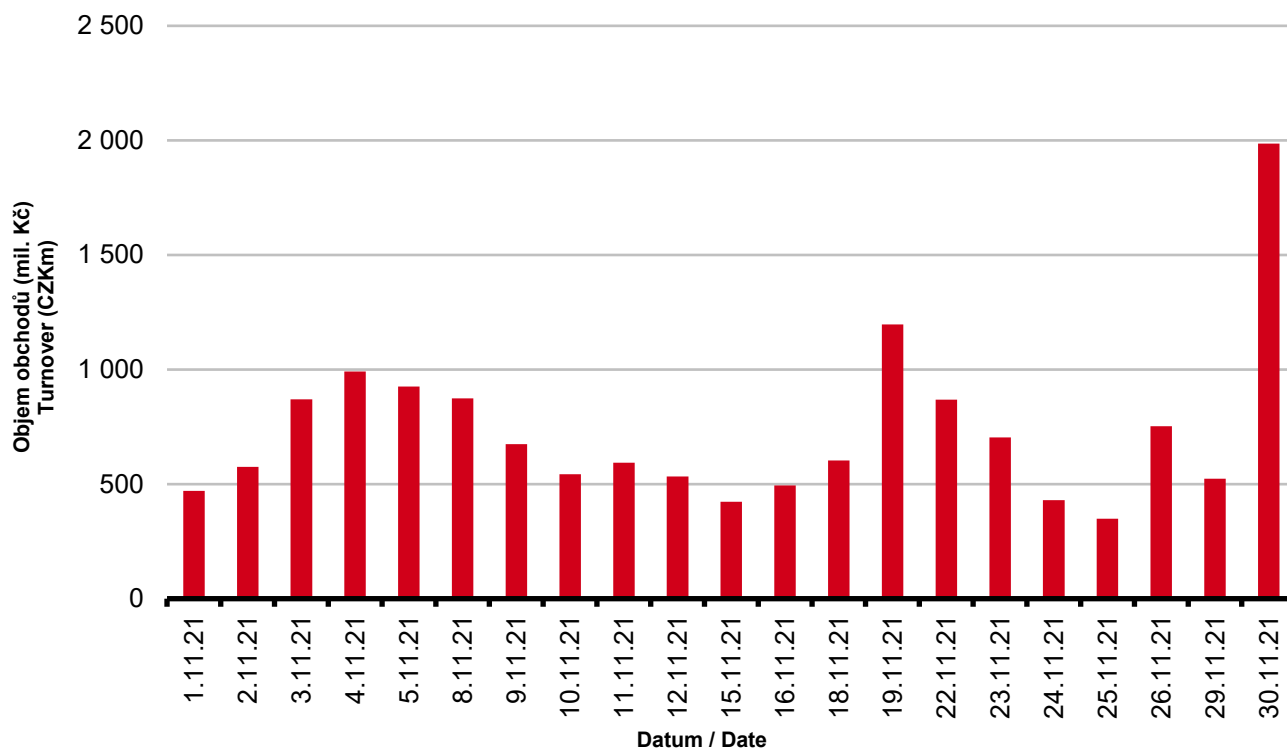
Trh	Počet zobch. emisí	Objem (tis. Kč)	Počet (ks)	Počet transakcí
Market	Number of Traded Issues	Turnover (CZK 000s)	Volume (pieces)	Number of Transactions
Prime	9	14 555 726.576	41 866 712	66 964
Standard	7	234 459.653	412 407	2 176
Free	30	557 224.895	3 106 357	4 926
Start	9	36 614.000	94 580	546
<b>Celkem / Total</b>	55	15 384 025.124	45 480 056	74 612

Single count method

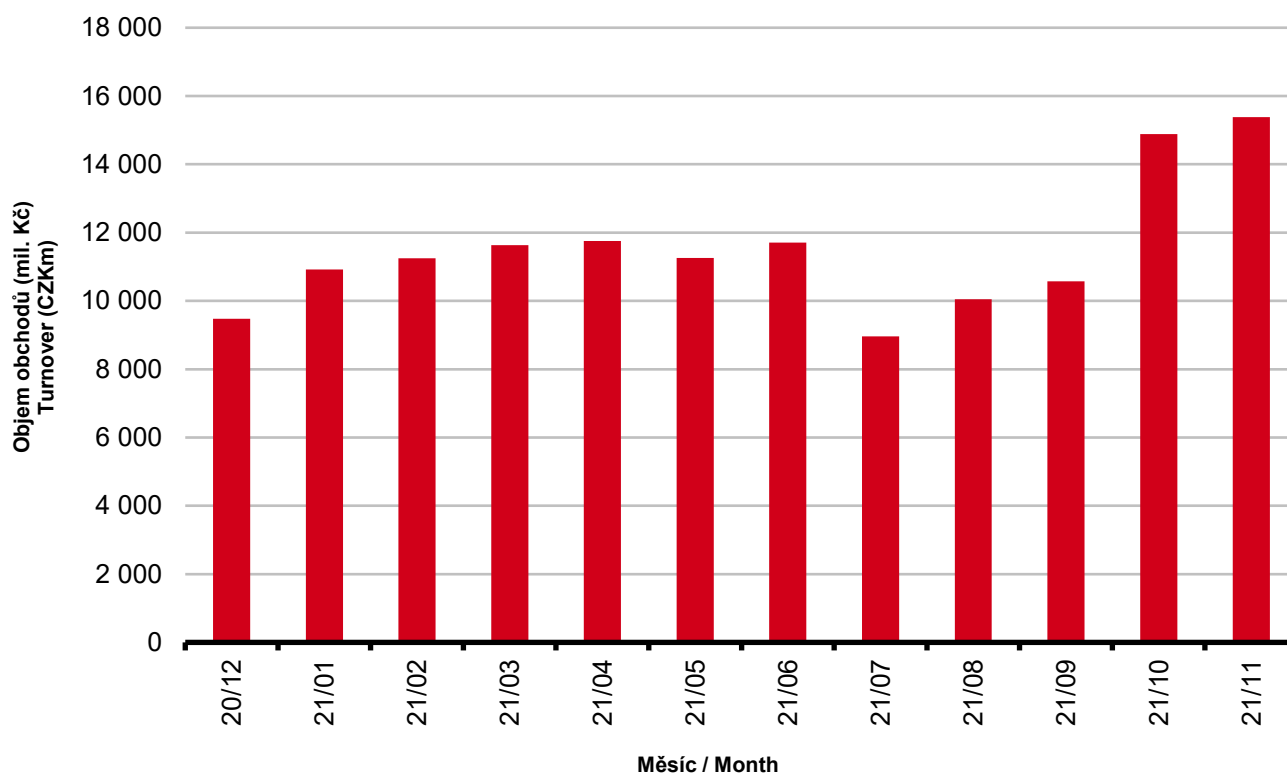
**Skladba celkových objemů obchodů**  
**Trade Turnover Structure**



**Denní objemy akciových obchodů**  
**Daily Trade Turnover - Equities**



**Měsíční objemy akciových obchodů**  
**Monthly Turnover - Equities**



**AKCIE / EQUITIES**
**Oborové objemy akciových obchodů a jejich podíl na celku**  
**Turnover of Equities by Sector and as Percentage of the Total Turnover**

Číslo	Obor	Počet emise	Objem (mil. Kč)	Podíl (%)
No.	Sector	Number of Issues	Turnover (CZKm)	(%)
1	Zemědělství / Agriculture	0	0.000	0.00
2	Výroba potravin / Food Production	0	0.000	0.00
3	Výroba nápojů a tabáku / Beverages & Tobacco	1	222.137	1.44
4	Těžba, zpracování nerostů a rud / Mining	5	5.822	0.04
5	Textilní, oděvní, kožedělný / Textiles	1	2.240	0.01
6	Dřevařský a papírenský / Wood and Paper	0	0.000	0.00
7	Chemický, farmaceut., guma / Chemicals, Pharmacy, Rubber	2	0.751	0.00
8	Stavebnictví, stav. hmoty / Building	3	0.215	0.00
9	Hutnictví, zpracování kovů / Metallurgy	0	0.000	0.00
10	Strojírenství / Mechanical Engineering	4	1.935	0.01
11	Elektrotechnika, elektronika / Electrical Engineering, Electronics	1	11.499	0.07
12	Energetika / Energy	6	5 293.473	34.41
13	Doprava a spoje / Transportation	3	342.157	2.22
14	Obchod / Trade	2	14.718	0.10
15	Peněžnictví / Finance and Banking	9	6 258.714	40.68
16	Služby / Services	6	506.747	3.29
17	Bížuterie, sklo a keramika / Jewelry, Glass, Ceramics	0	0.000	0.00
18	Investiční fondy / Investment Funds	0	0.000	0.00
19	Ostatní / Others	12	2 723.616	17.70
	<b>CELKEM / TOTAL</b>	<b>55</b>	<b>15 384.024</b>	<b>99.97</b>

**Emise akcií s největšími celkovými objemy obchodů**  
**Highest Turnover of Equity Issues**

	ISIN	Název	Trh	Objem (mil. Kč)	Podíl (%)	Kumul. (%)
	ISIN	Issuer	Market	Turnover (CZKm)	(%)	Cumul. (%)
1	CZ0005112300	ČEZ	Prime	5 277.579	34.31	34.31
2	CZ0008019106	KOMERČNÍ BANKA	Prime	3 908.885	25.41	59.72
3	CZ0008040318	MONETA MONEY BANK	Prime	2 435.554	15.83	75.55
4	AT0000652011	ERSTE GROUP BANK	Prime	2 250.326	14.63	90.18
5	GB00BDD85M81	AVAST	Free	479.370	3.12	93.30
6	CZ0009093209	O2 C.R.	Prime	341.778	2.22	95.52
7	CS0008418869	PHILIP MORRIS ČR	Standard	202.478	1.32	96.84
8	CZ0009008942	CZG	Prime	194.253	1.26	98.10
9	AT0000908504	VIG	Prime	79.167	0.51	98.61
10	CZ0009000121	KOFOLA ČS	Prime	59.180	0.38	98.99
11	NL00150006R6	CTP	Free	30.750	0.20	99.19
12	GB00BF5SDZ96	STOCK	Free	19.660	0.13	99.32
13	CZ0009011086	FIXED.ZONE	Start	18.140	0.12	99.44
14	CZ0009009940	SAB FINANCE	Standard	15.880	0.10	99.54
15	NL0010391108	PHOTON ENERGY	Standard	13.186	0.09	99.63

**Sumarizace Tržních kapitalizací (konec měsíce)**  
**Market Capitalization Summary (Month-End)**

Trh	Tržní kapitalizace (mil. Kč)	Počet emisí
Market	Market Capitalization (CZKm)	Number of Issues
Prime	1 214 229.1	9
Standard	41 097.5	7
Free	14 078 522.3	30
Start	8 360.1	9
<b>Celkem / Total</b>	<b>15 342 209.0</b>	<b>55</b>
<b>Z toho: / Of which:</b>		
Domáci	757 721.2	21
Zahraniční	14 584 487.7	34

**Emise akcií s největšími tržními kapitalizacemi (konec měsíce) - Regulovaný trh (Prime, Standard)**  
**Market Capitalization of Equity Issues (Month-End)**

	ISIN	Název	Trh	Tržní kapit. (mil. Kč)	Podíl (%)	Kumul. (%)
	ISIN	Issuer	Market	Market Capit. (CZKm)	(%)	Cumul. (%)
1	AT0000652011	ERSTE GROUP BANK	Prime	418 625.2	33.35	33.35
2	CZ0005112300	ČEZ	Prime	395 422.5	31.50	64.85
3	CZ0008019106	KOMERČNÍ BANKA	Prime	163 537.4	13.03	77.88
4	AT0000908504	VIG	Prime	79 488.0	6.33	84.21
5	CZ0009093209	O2 C.R.	Prime	78 831.1	6.28	90.49
6	CZ0008040318	MONETA MONEY BANK	Prime	49 056.0	3.91	94.40
7	CS0008418869	PHILIP MORRIS ČR	Standard	29 853.7	2.38	96.78
8	CZ0009008942	CZG	Prime	17 070.7	1.36	98.14
9	CZ0009000121	KOFOLO ČS	Prime	6 865.9	0.55	98.69
10	SK1120010287	TMR	Prime	5 332.2	0.42	99.11

**Emise akcií s největšími tržními kapitalizacemi (konec měsíce) - Neregulovaný trh (Free, START)**  
**Market Capitalization of Equity Issues (Month-End)**

	ISIN	Název	Trh	Tržní kapit. (mil. Kč)	Podíl (%)	Kumul. (%)
	ISIN	Issuer	Market	Market Capit. (CZKm)	(%)	Cumul. (%)
1	GB00B03MLX29	SHELL	Free	2 183 622.5	15.50	15.50
2	DE0005557508	DEUTSCHE TELEKOM	Free	1 930 295.3	13.70	29.20
3	GB00B10RZP78	UNILEVER	Free	1 441 147.3	10.23	39.43
4	NL0000009165	HEINEKEN	Free	1 414 086.4	10.04	49.47
5	SE0000115446	VOLVO	Free	807 738.5	5.73	55.20

**Indikátory domácích emisí z trhu Prime (konec měsíce)**  
**Indicators of Domestic Equities from the Prime Market (Month-End)**

Indikátor	P/E	P/BV	Dividendový výnos (%)
Indicator	P/E	P/BV	Dividend Yields (%)
Hodnota	30.96	1.93	5.37
Value			

**AKCIE / EQUITIES**
**Emise akcií s největším růstem kurzů (objem nad 50 000 Kč)**  
**Issues of Equities with the Highest Price Increase (Turnover above CZK 50,000)**

	ISIN	Název	Trh	Kurz 29.10.21	Kurz 30.11.21	Změna (%)	Objem obch. (tis. Kč)
	ISIN	Issuer	Market	Price 29.10.21	Price 30.11.21	Change (%)	Turnover (CZK 000s)
1	CZ0009009718	EMAN	Start	88.50	145.00	63.8	2 365.5
2	CZ0009011086	FIXED.ZONE	Start	276*	344.00	24.6	18 140.4
3	CZ0009008819	KARO INVEST	Start	94.00	108.00	14.9	548.0
4	CZ0009004792	ATOMTRACE	Start	36.00	40.00	11.1	80.0
5	CZ0008040318	MONETA MONEY BANK	Prime	86.80	96.00	10.6	2 435 553.8
6	GB00BDD85M81	AVAST	Free	169.00	181.85	7.6	479 370.4
7	AT0000831706	WIENERBERGER	Free	791.40	849.40	7.3	152.9
8	CZ0009009874	PILULKA LÉKÁRNY	Start	1 550.00	1 600.00	3.2	12 683.4
9	CZ0009093209	O2 C.R.	Prime	255.00	262.00	2.7	341 778.1
10	NL0010391108	PHOTON ENERGY	Standard	41.00	42.00	2.4	13 185.7
11	AT0000652011	ERSTE GROUP BANK	Prime	953.20	974.00	2.2	2 250 326.1
12	DE0007037129	RWE	Free	853.60	871.70	2.1	1 629.4
13	NL00150006R6	CTP	Free	468.00	477.00	1.9	30 749.9
14	NL0000009165	HEINEKEN	Free	2 428.50	2 455.00	1.1	125.2
15	AT0000606306	RBI	Free	638.80	641.20	0.4	359.7
16	CZ0005112300	ČEZ	Prime	733.00	735.00	0.3	5 277 579.2
17							
18							
19							

\*) První stanovený kurz emise / First price

**Emise akcií s největším poklesem kurzů (objem nad 50 000 Kč)**  
**Issues of Equities with the Highest Price Decrease (Turnover above CZK 50,000)**

	ISIN	Název	Trh	Kurz 29.10.21	Kurz 30.11.21	Změna (%)	Objem obch. (tis. Kč)
	ISIN	Issuer	Market	Price 29.10.21	Price 30.11.21	Change (%)	Turnover (CZK 000s)
1	IT0000336518	JUVENTUS F.C.	Free	18.10	10.50	-42.0	164.4
2	PLPKN000018	PKN Orlen	Free	500.00	383.40	-23.3	2 422.9
3	DE0007664039	VOLKSWAGEN	Free	5 215.00	4 101.50	-21.4	1 255.3
4	PLPKO000016	PKO BANK POLSKI	Free	265.10	232.30	-12.4	52.2
5	GB00B03MLX29	SHELL	Free	526.50	475.00	-9.8	2 351.8
6	CS0008416251	RMS MEZZANINE	Standard	2.02	1.84	-8.9	136.4
7	HU0000153937	MOL	Free	188.30	172.00	-8.7	976.2
8	SE0000113250	SKANSKA	Free	571.80	524.00	-8.4	61.7
9	SE0000115446	VOLVO	Free	530.00	490.00	-7.5	110.6
10	DE0005140008	DEUTSCHE BANK	Free	288.00	272.30	-5.5	3 917.7
11	AT0000821103	UNIQA INS	Free	208.20	197.50	-5.1	125.0
12	CZ0009000121	KOFOLA ČS	Prime	323.00	308.00	-4.6	59 180.4
13	AT0000908504	VIG	Prime	650.00	621.00	-4.5	79 167.0
14	CZ0005123620	E4U	Standard	119.00	115.00	-3.4	560.8
15	PLKGHM000017	KGHM POLSKA-MIEDZ	Free	876.40	849.20	-3.1	56.0
16	CS0008419750	ENERGOAQUA	Standard	2 700.00	2 620.00	-3.0	184.6
17	CZ0009008942	CZG	Prime	518.00	506.00	-2.3	194 253.5
18	DE000ENAG999	E.ON	Free	286.35	281.95	-1.5	894.2
19	AT0000743059	OMV	Free	1 383.00	1 365.50	-1.3	95.5
20							

**DLUHOPISY / BONDS**
**Přehled objemů obchodů - dluhopisy**  
**Turnover Sumary - Bonds**

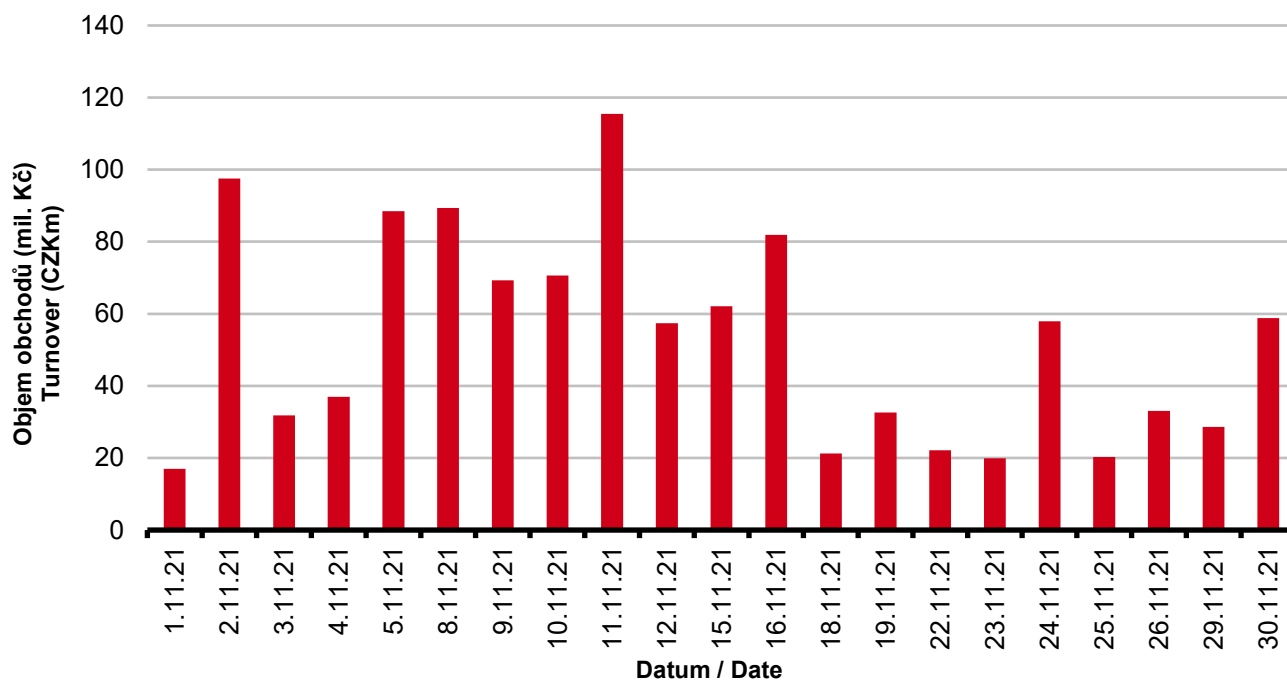
Sektor	Počet emisí	Objem (tis. Kč)	Počet (ks)	Počet transakcí
Sector	Number of Issues	Turnover (CZK 000s)	Volume (pieces)	No of Transactions
<b>Veřejný / Public</b>	25	0.000	0	0
<b>Podnikový / Corporate</b>	58	1 035 207.133	74 889	820
<b>Finanční / Financial</b>	24	75 765.300	744	35
<b>MTF</b>	3	1 651.650	55	3
<b>Celkem / Total</b>	110	1 112 624.083	75 688	858

Single count method

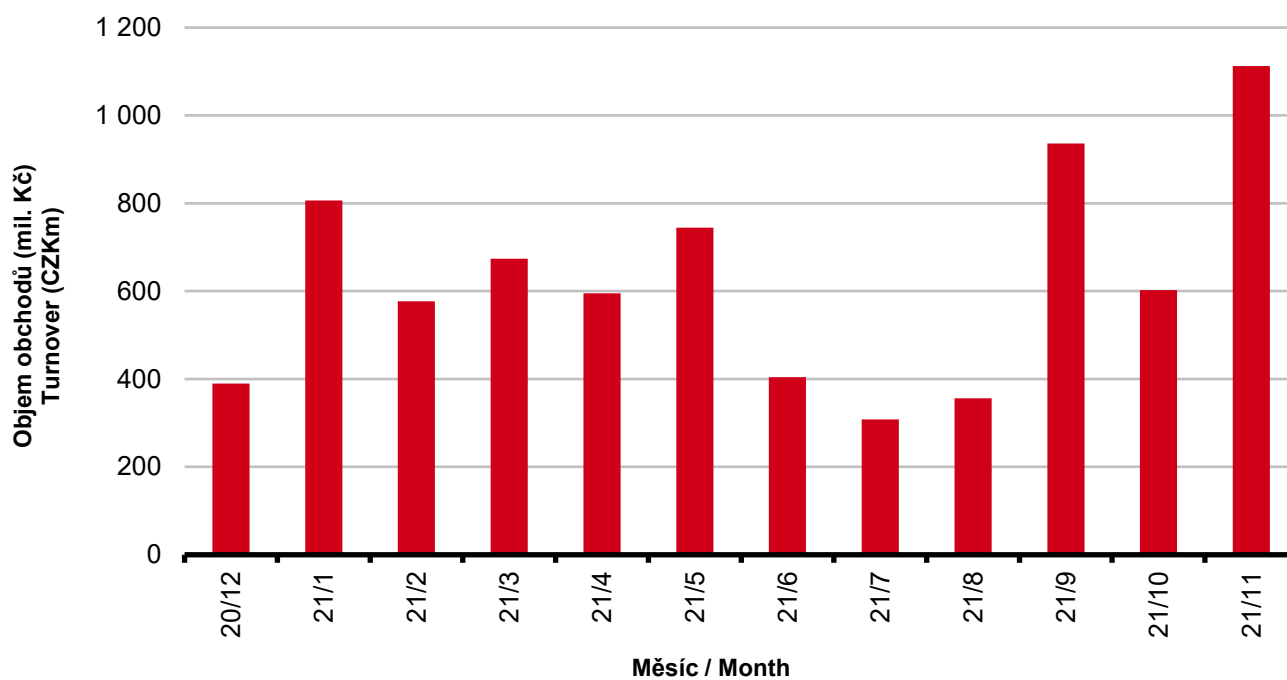
**Emise dluhopisů s největšími celkovými objemy obchodů**  
**Bond Issues with the Highest Turnover**

	ISIN	Název	Sektor	Objem (mil. Kč)	Podíl (%)	Kumul. (%)
	ISIN	Issue	Sector	Turnover (CZKm)	(%)	Cumul. (%)
1	CZ0003529943	ROHLIK FIN.5,50/26	Corporate	467.542	42.02	42.02
2	CZ0003518649	JTEF CZKII 5,25/25	Corporate	94.049	8.45	50.47
3	CZ0003706517	J&T BK 6,50% PERP	Financial	70.854	6.37	56.84
4	CZ0000001300	SAVARIN 0,00/26	Corporate	57.574	5.17	62.01
5	CZ0000000856	ALPHA QUEST 4,5/21	Corporate	52.917	4.76	66.77
6	CZ0003534596	PALE F. F. 5,75/26	Corporate	51.255	4.61	71.38
7	CZ0003520793	JTRE FIN.3 0,00/24	Corporate	43.998	3.95	75.33
8	CZ0000001011	PPF FIN.H. VAR/27	Corporate	36.467	3.28	78.61
9	CZ0003524464	EPH 4,50/25	Corporate	35.093	3.15	81.76
10	CZ0003523920	HEUREKA 5,25/25	Corporate	29.795	2.68	84.44
11	CZ0003533069	3MFUND MSI 5,70/26	Corporate	27.682	2.49	86.93
12	CZ0003522419	J&T EF IV 5,60/22	Corporate	24.329	2.19	89.12
13	CZ0003527749	EN.-PRO GF 6,50/23	Corporate	22.035	1.98	91.10
14	CZ0003522930	SAZKA GR. 5,20/24	Corporate	18.964	1.70	92.80
15	CZ0003533077	JTGF XI. 4,90/26	Corporate	15.224	1.37	94.17
16	CZ0003518631	JTEF CZKI 5,00/23	Corporate	11.810	1.06	95.23
17	CZ0003516882	JTFG VIII 4,00/22	Corporate	9.004	0.81	96.04
18	CZ0000001094	JTSEC 5,00/23	Corporate	8.882	0.80	96.84
19	CZ0003520116	TMR F. CR 4,50/22	Corporate	6.503	0.58	97.42
20	CZ0003519753	AQUILA RAF 5,00/23	Corporate	4.693	0.42	97.84

**Denní objemy obchodů s dluhopisy**  
**Daily Turnover of Bonds**



**Měsíční objemy dluhopisových obchodů**  
**Monthly Turnover - Bonds**





**OSTATNÍ PRODUKTY / OTHER PRODUCTS**
**Certifikáty**  
**Certificates**

Druh certifikátu	Počet emisí	Zobchod. kusy	Objem (CZK)	Počet obchodů
Type of Certificate	Number of Issues	Traded Volume	Turnover (CZK)	Number of Trades
Bonus	3	9 770	10 568 312.30	15
Faktorový	12	0	0.00	0
Index	4	7 419	8 423 814.12	15
Turbo	8	2 500	183 345.00	2

**Warranty**  
**Warrants**

Počet emisí	Zobchod. kusy	Objem (CZK)	Počet obchodů
Number of Issues	Traded Volume	Turnover (CZK)	Number of Trades
60	366 476	22 693 119.20	335

**Akcie investičních fondů**  
**Shares of Investment Funds**

Počet emisí	Zobchod. kusy	Objem (CZK)	Počet obchodů
Number of Issues	Traded Volume	Turnover (CZK)	Number of Trades
33	501 376 853	576 583 380.95	199

**Podílové listy investičních fondů**  
**Unites of Investment Funds**

Počet emisí	Zobchod. kusy	Objem (CZK)	Počet obchodů
Number of Issues	Traded Volume	Turnover (CZK)	Number of Trades
0	0	0.00	0

**ETF**

Počet emisí	Zobchod. kusy	Objem (CZK)	Počet obchodů
Number of Issues	Traded Volume	Turnover (CZK)	Number of Trades
3	23	144 100.00	8

**Održené kupóny**  
**Separated Coupons**

Počet emisí	Zobchod. kusy	Objem (CZK)	Počet obchodů
Number of Issues	Traded Volume	Turnover (CZK)	Number of Trades
8	0	0.00	0

