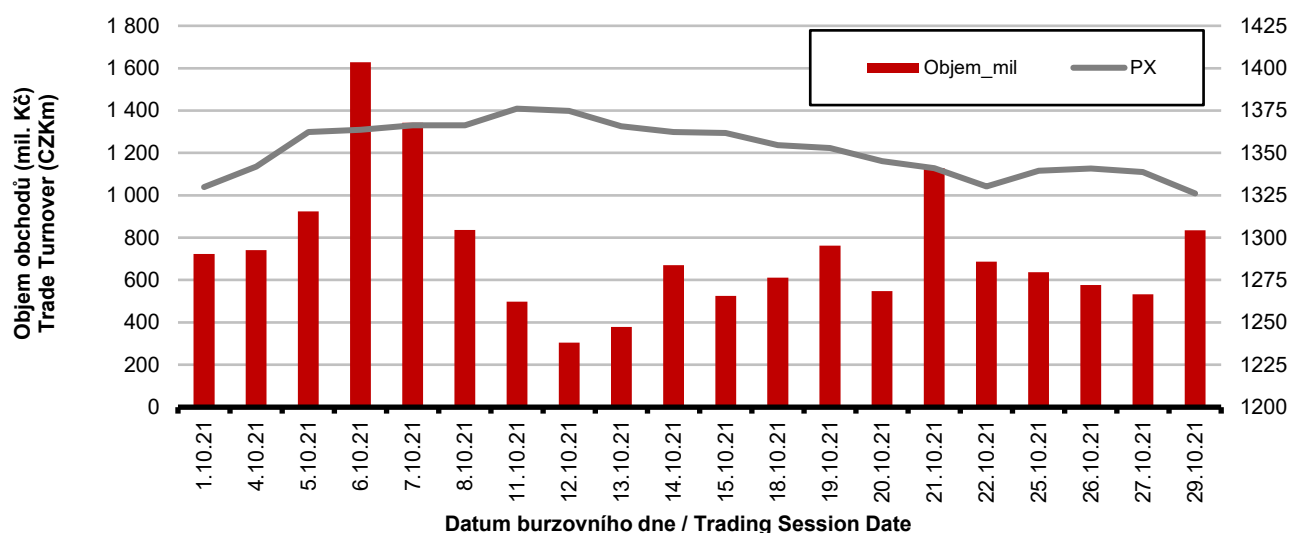


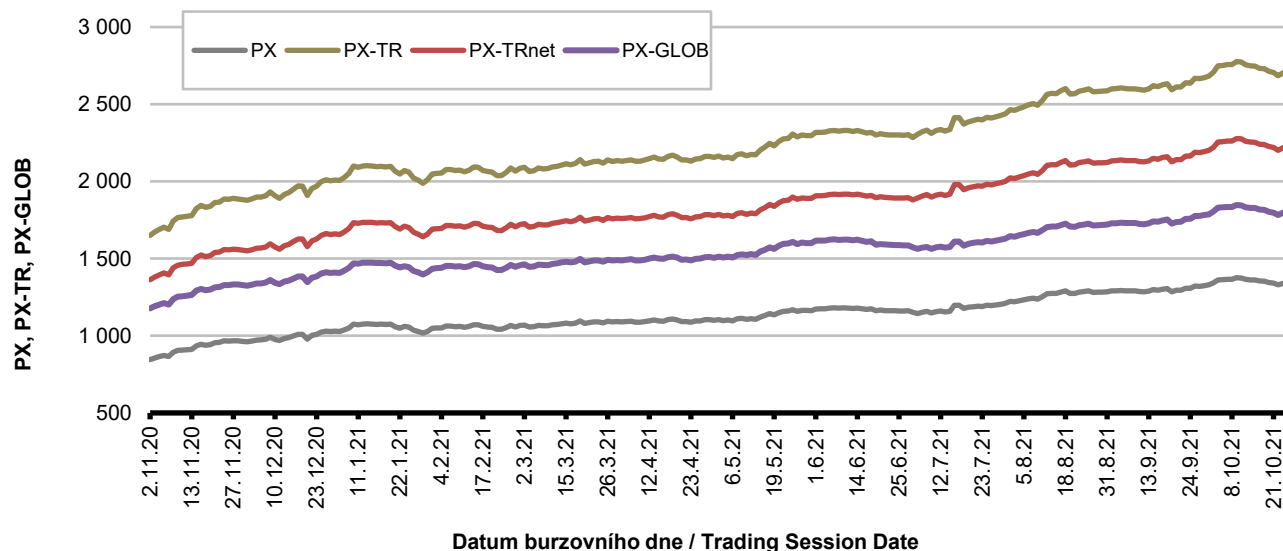
Burzovní indexy v hodnoceném měsíci Exchange Indices in the Month under Review

Index	Hodnota (konec měsíce)	Měsíční změna (%)	Roční změna (%)	Měsíční max.	Datum max.	Měsíční min.	Datum min.
	Value (End of Month)	Monthly Change (%)	Annual Change (%)	Monthly Max.	Date of Max.	Monthly Min.	Date of Min.
PX-TR	2 675.55	0.09	62.65	2 776.46	11.10.2021	2 675.55	29.10.2021
PX	1 326.10	0.09	57.32	1 376.11	11.10.2021	1 326.10	29.10.2021
PX-TRnet	2 194.65	0.09	61.52	2 277.43	11.10.2021	2 194.65	29.10.2021
PX-GLOB	1 778.92	-0.22	51.32	1 847.04	11.10.2021	1 778.92	29.10.2021

Objem akciových obchodů a index PX Equity Turnover and PX Index



Vývoj indexů PX a PX-GLOB (12 měsíců) Exchange Indices in the Last 12 Months

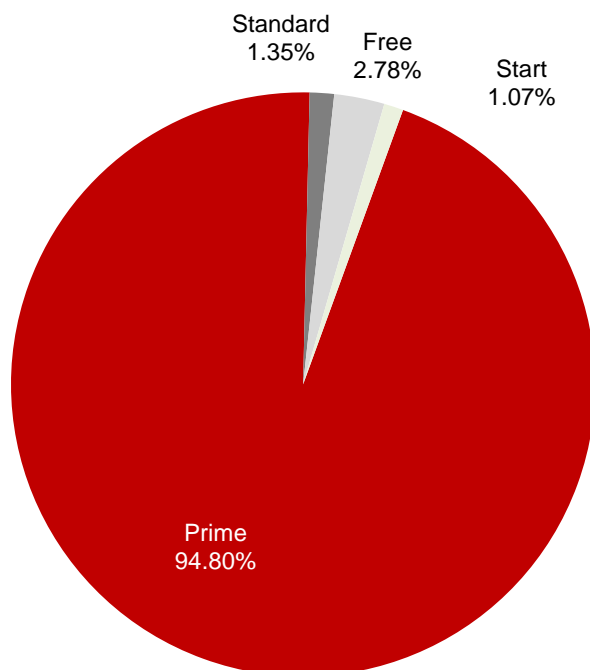


Přehled objemů obchodů - akcie
Trade Turnover - Equities

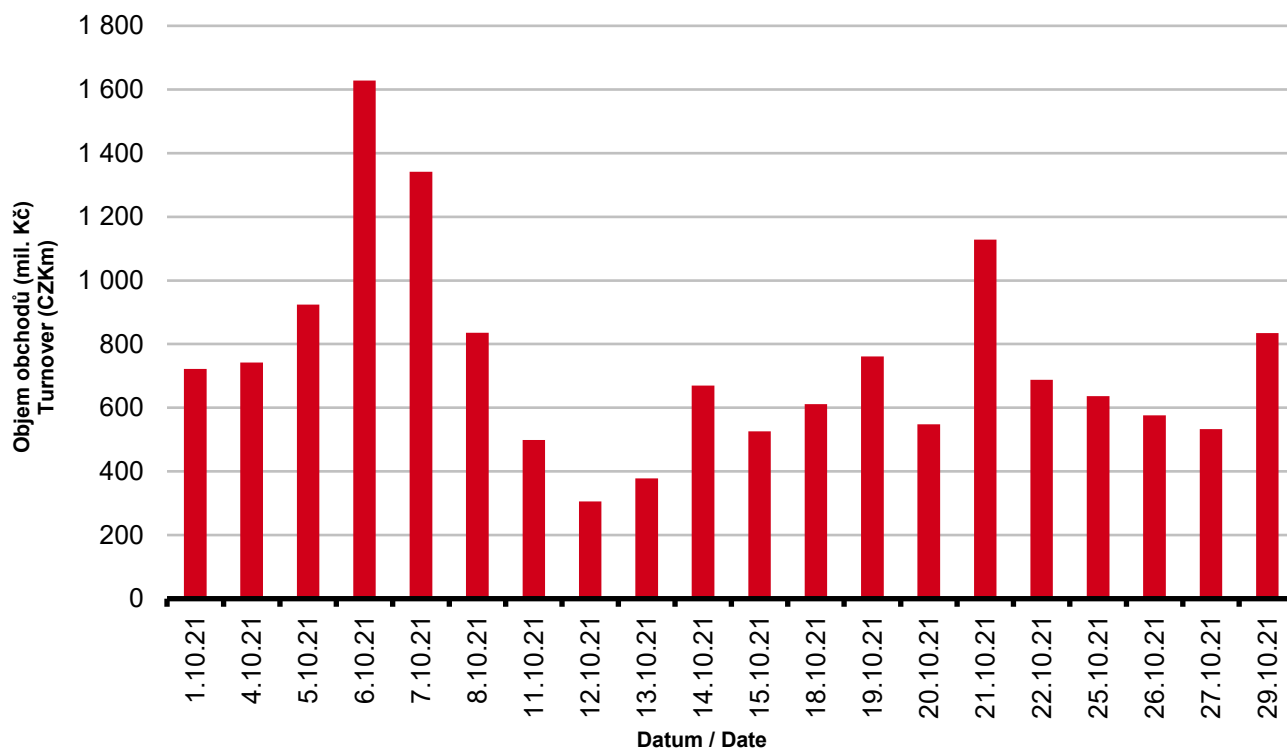
Trh	Počet zobch. emisí	Objem (tis. Kč)	Počet (ks)	Počet transakcí
Market	Number of Traded Issues	Turnover (CZK 000s)	Volume (pieces)	Number of Transactions
Prime	10	14 114 908.642	29 655 873	66 399
Standard	7	200 729.234	318 446	2 657
Free	31	414 146.492	2 682 775	3 600
Start	8	159 407.390	277 544	255
Celkem / Total	56	14 889 191.758	32 934 638	72 911

Single count method

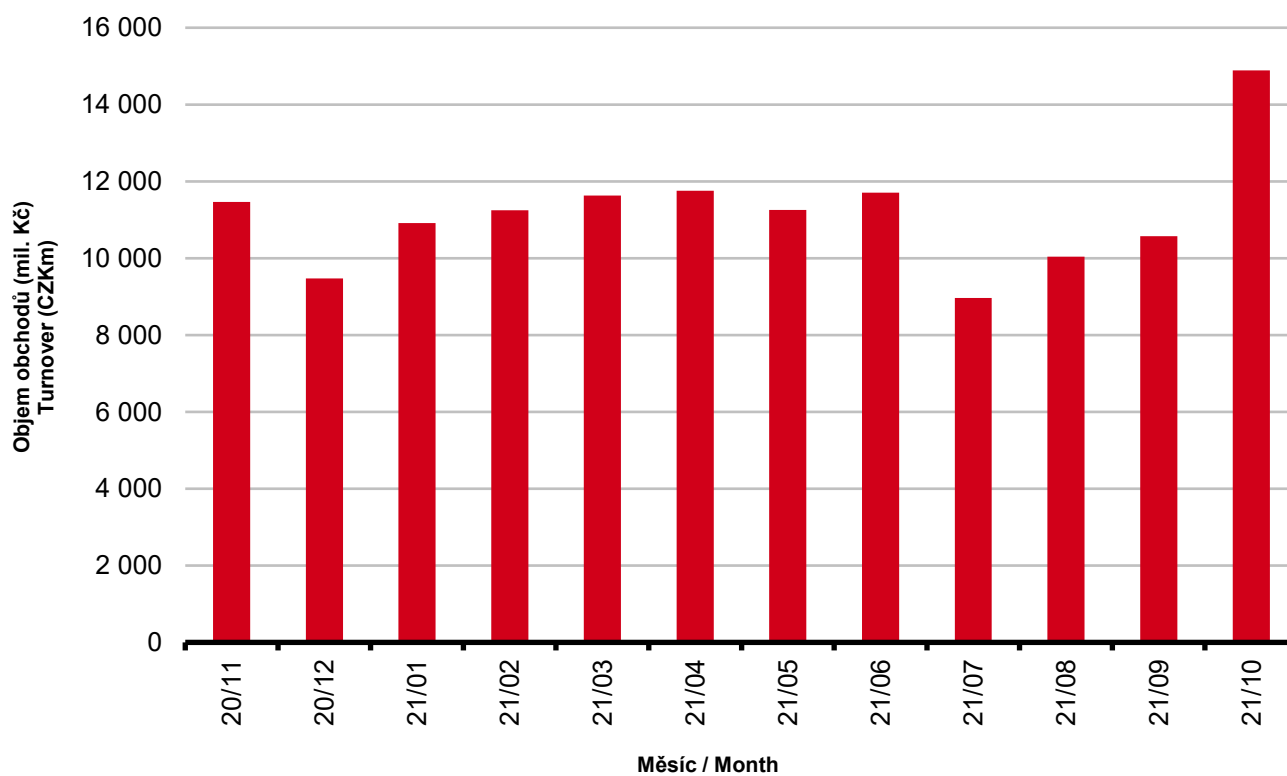
Skladba celkových objemů obchodů
Trade Turnover Structure



Denní objemy akciových obchodů
Daily Trade Turnover - Equities



Měsíční objemy akciových obchodů
Monthly Turnover - Equities



AKCIE / EQUITIES
**Oborové objemy akciových obchodů a jejich podíl na celku
 Turnover of Equities by Sector and as Percentage of the Total Turnover**

Číslo	Obor	Počet emisi	Objem (mil. Kč)	Podíl (%)
No.	Sector	Number of Issues	Turnover (CZKm)	(%)
1	Zemědělství / Agriculture	0	0.000	0.00
2	Výroba potravin / Food Production	0	0.000	0.00
3	Výroba nápojů a tabáku / Beverages & Tobacco	2	293.037	1.97
4	Těžba, zpracování nerostů a rud / Mining	5	3.920	0.03
5	Textilní, oděvní, kožedělný / Textiles	1	2.050	0.01
6	Dřevařský a papírenský / Wood and Paper	0	0.000	0.00
7	Chemický, farmaceut., guma / Chemicals, Pharmacy, Rubber	2	0.426	0.00
8	Stavebnictví, stav. hmoty / Building	3	124.181	0.83
9	Hutnictví, zpracování kovů / Metallurgy	0	0.000	0.00
10	Strojírenství / Mechanical Engineering	4	1.838	0.01
11	Elektrotechnika, elektronika / Electrical Engineering, Electronics	1	2.336	0.02
12	Energetika / Energy	6	8 627.205	57.94
13	Doprava a spoje / Transportation	3	255.324	1.71
14	Obchod / Trade	2	33.795	0.23
15	Peněžnictví / Finance and Banking	9	3 934.329	26.42
16	Služby / Services	6	247.353	1.66
17	Bížuterie, sklo a keramika / Jewelry, Glass, Ceramics	0	0.000	0.00
18	Investiční fondy / Investment Funds	0	0.000	0.00
19	Ostatní / Others	12	1 363.397	9.16
	CELKEM / TOTAL	56	14 889.191	99.99

**Emise akcií s největšími celkovými objemy obchodů
 Highest Turnover of Equity Issues**

	ISIN	Název	Trh	Objem (mil. Kč)	Podíl (%)	Kumul. (%)
	ISIN	Issuer	Market	Turnover (CZKm)	(%)	Cumul. (%)
1	CZ0005112300	ČEZ	Prime	8 615.033	57.86	57.86
2	CZ0008019106	KOMERČNÍ BANKA	Prime	2 418.633	16.24	74.10
3	AT0000652011	ERSTE GROUP BANK	Prime	1 395.085	9.37	83.47
4	CZ0008040318	MONETA MONEY BANK	Prime	1 117.715	7.51	90.98
5	CZ0009093209	O2 C.R.	Prime	253.826	1.70	92.68
6	GB00BDD85M81	AVAST	Free	243.165	1.63	94.31
7	CZ0009008942	CZG	Prime	196.731	1.32	95.63
8	CS0008418869	PHILIP MORRIS ČR	Standard	168.843	1.13	96.76
9	GB00BF5SDZ96	STOCK	Free	124.194	0.83	97.59
10	CZ0009007571	UDI CEE	Start	123.927	0.83	98.42
11	AT0000908504	VIG	Prime	90.096	0.61	99.03
12	CZ0009009874	PILULKA LÉKÁRNY	Start	30.518	0.20	99.23
13	CZ0009000121	KOFOULA ČS	Prime	23.736	0.16	99.39
14	NL00150006R6	CTP	Free	22.316	0.15	99.54
15	CZ0009009940	SAB FINANCE	Standard	18.527	0.12	99.66

Sumarizace Tržních kapitalizací (konec měsíce)
Market Capitalization Summary (Month-End)

Trh	Tržní kapitalizace (mil. Kč)	Počet emisí
Market	Market Capitalization (CZKm)	Number of Issues
Prime	1 294 737.9	10
Standard	41 639.3	7
Free	14 833 271.1	31
Start	7 288.0	8
Celkem / Total	16 176 936.3	56
Z toho: / Of which:		
Domáci	750 296.8	20
Zahraniční	15 426 639.4	36

Emise akcií s největšími tržními kapitalizacemi (konec měsíce) - Regulovaný trh (Prime, Standard)
Market Capitalization of Equity Issues (Month-End)

	ISIN	Název	Trh	Tržní kapit. (mil. Kč)	Podíl (%)	Kumul. (%)
	ISIN	Issuer	Market	Market Capit. (CZKm)	(%)	Cumul. (%)
1	AT0000652011	ERSTE GROUP BANK	Prime	409 685.4	30.66	30.66
2	CZ0005112300	ČEZ	Prime	394 346.5	29.51	60.17
3	CZ0008019106	KOMERČNÍ BANKA	Prime	163 727.4	12.25	72.42
4	BE0003878957	VGP	Prime	92 623.7	6.93	79.35
5	AT0000908504	VIG	Prime	83 200.0	6.23	85.58
6	CZ0009093209	O2 C.R.	Prime	76 724.9	5.74	91.32
7	CZ0008040318	MONETA MONEY BANK	Prime	44 354.8	3.32	94.64
8	CS0008418869	PHILIP MORRIS ČR	Standard	30 198.2	2.26	96.90
9	CZ0009008942	CZG	Prime	17 475.6	1.31	98.21
10	CZ0009000121	KOFOLO ČS	Prime	7 200.3	0.54	98.75

Emise akcií s největšími tržními kapitalizacemi (konec měsíce) - Neregulovaný trh (Free, START)
Market Capitalization of Equity Issues (Month-End)

	ISIN	Název	Trh	Tržní kapit. (mil. Kč)	Podíl (%)	Kumul. (%)
	ISIN	Issuer	Market	Market Capit. (CZKm)	(%)	Cumul. (%)
1	GB00B03MLX29	SHELL	Free	2 420 373.2	16.31	16.31
2	DE0005557508	DEUTSCHE TELEKOM	Free	1 951 721.9	13.15	29.46
3	GB00B10RZP78	UNILEVER	Free	1 455 857.9	9.81	39.27
4	NL0000009165	HEINEKEN	Free	1 398 822.3	9.43	48.70
5	DE0007664039	VOLKSWAGEN	Free	938 916.3	6.33	55.03

Indikátory domácích emisí z trhu Prime (konec měsíce)
Indicators of Domestic Equities from the Prime Market (Month-End)

Indikátor	P/E	P/BV	Dividendový výnos (%)
Indicator	P/E	P/BV	Dividend Yields (%)
Hodnota	30.66	1.91	5.42
Value			

AKCIE / EQUITIES
Emise akcií s největším růstem kurzů (objem nad 50 000 Kč)
Issues of Equities with the Highest Price Increase (Turnover above CZK 50,000)

	ISIN	Název	Trh	Kurz 30.9.21	Kurz 29.10.21	Změna (%)	Objem obch. (tis. Kč)
	ISIN	Issuer	Market	Price 30.9.21	Price 29.10.21	Change (%)	Turnover (CZK 000s)
1	PLPKN0000018	PKN Orlen	Free	448.50	500.00	11.5	915.4
2	DE0007664039	VOLKSWAGEN	Free	4 712.50	5 215.00	10.7	740.3
3	CZ0009009874	PILULKA LÉKÁRNY	Start	1 405.00	1 550.00	10.3	30 517.6
4	AT0000606306	RBI	Free	580.00	638.80	10.1	1 237.0
5	DE0007037129	RWE	Free	782.00	853.60	9.2	1 890.3
6	PLPKO0000016	PKO BANK POLSKI	Free	243.10	265.10	9.0	266.4
7	SE0000115446	VOLVO	Free	488.05	530.00	8.6	258.9
8	GB00B03MLX29	SHELL	Free	486.10	526.50	8.3	2 218.6
9	DE000ENAG999	E.ON	Free	269.65	286.35	6.2	893.5
10	NL0000009165	HEINEKEN	Free	2 287.00	2 428.50	6.2	170.3
11	CZ0009004792	ATOMTRACE	Start	34.00	36.00	5.9	262.0
12	HU0000153937	MOL	Free	179.00	188.30	5.2	687.4
13	FI0009000681	NOKIA	Free	121.80	127.48	4.7	2 335.6
14	AT0000908504	VIG	Prime	625.50	650.00	3.9	90 096.4
15	CZ0005112300	ČEZ	Prime	712.50	733.00	2.9	8 615 033.2
16	GB00BF5SDZ96	STOCK	Free	110.40	113.00	2.4	124 194.1
17	PLKGHM000017	KGHM POLSKA-MIEDZ	Free	856.60	876.40	2.3	70.2
18	SE0000113250	SKANSKA	Free	561.90	571.80	1.8	197.1
19	GB00BDD85M81	AVAST	Free	166.40	169.00	1.6	243 164.6
20	DE0005140008	DEUTSCHE BANK	Free	284.05	288.00	1.4	10 455.8

Emise akcií s největším poklesem kurzů (objem nad 50 000 Kč)
Issues of Equities with the Highest Price Decrease (Turnover above CZK 50,000)

	ISIN	Název	Trh	Kurz 30.9.21	Kurz 29.10.21	Změna (%)	Objem obch. (tis. Kč)
	ISIN	Issuer	Market	Price 30.9.21	Price 29.10.21	Change (%)	Turnover (CZK 000s)
1	CZ0009009940	SAB FINANCE	Standard	10 500.00	1 060.00	- 89.9	18 527.2
2	CZ0009008942	CZG	Prime	592.00	518.00	- 12.5	196 731.0
3	DE0005557508	DEUTSCHE TELEKOM	Free	445.10	409.90	- 7.9	1 498.1
4	CZ0005135970	PRIMOCO UAV SE	Start	294.00	280.00	- 4.8	838.6
5	CS0008416251	RMS MEZZANINE	Standard	2.10	2.02	- 3.8	129.9
6	CZ0009093209	O2 C.R.	Prime	263.00	255.00	- 3.0	253 826.3
7	NL0010391108	PHOTON ENERGY	Standard	42.20	41.00	- 2.8	9 270.8
8	CZ0008019106	KOMERČNÍ BANKA	Prime	886.50	861.50	- 2.8	2 418 632.9
9	CZ0009009718	EMAN	Start	90.00	88.50	- 1.7	1 765.0
10	CZ0008040318	MONETA MONEY BANK	Prime	88.25	86.80	- 1.6	1 117 714.5
11	AT0000652011	ERSTE GROUP BANK	Prime	961.40	953.20	- 0.9	1 395 084.6
12	CZ0005123620	E4U	Standard	120.00	119.00	- 0.8	563.2
13	CS0008418869	PHILIP MORRIS ČR	Standard	15 900.00	15 780.00	- 0.8	168 843.4
14	NL00150006R6	CTP	Free	469.00	468.00	- 0.2	22 316.2
15							
16							
17							
18							
19							
20							

DLUHOPISY / BONDS
Přehled objemů obchodů - dluhopisy
Turnover Sumary - Bonds

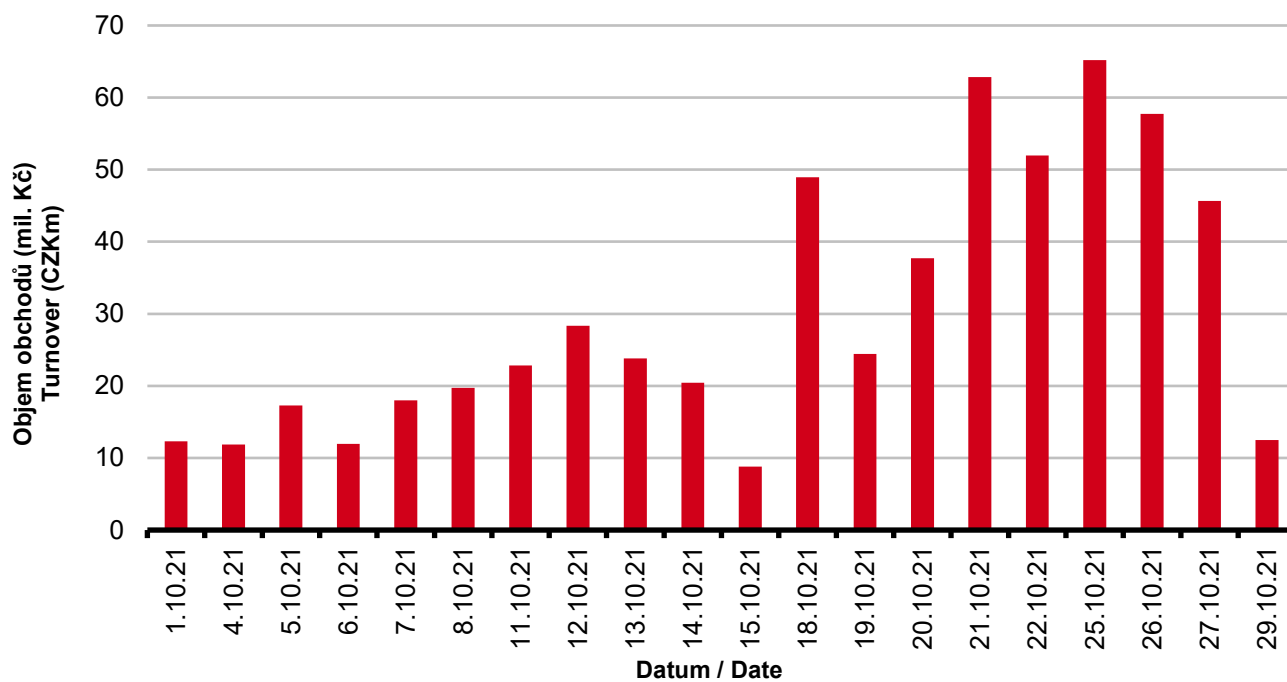
Sektor	Počet emisí	Objem (tis. Kč)	Počet (ks)	Počet transakcí
Sector	Number of Issues	Turnover (CZK 000s)	Volume (pieces)	No of Transactions
Veřejný / Public	25	0.000	0	0
Podnikový / Corporate	60	503 135.458	25 869	342
Finanční / Financial	24	97 938.820	967	79
MTF	3	1 325.060	44	2
Celkem / Total	112	602 399.338	26 880	423

Single count method

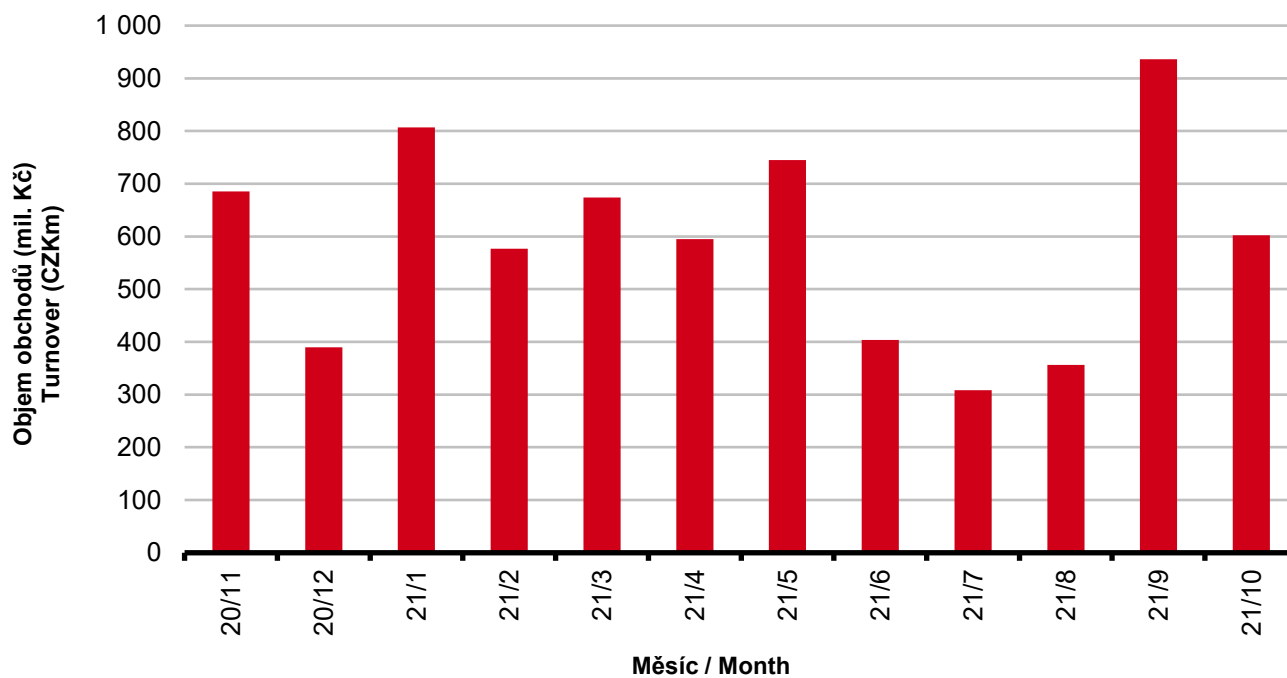
Emise dluhopisů s největšími celkovými objemy obchodů
Bond Issues with the Highest Turnover

	ISIN	Název	Sektor	Objem (mil. Kč)	Podíl (%)	Kumul. (%)
	ISIN	Issue	Sector	Turnover (CZKm)	(%)	Cumul. (%)
1	CZ0003706517	J&T BK 6,50% PERP	Financial	93.294	15.49	15.49
2	CZ0003534596	PALE F. F. 5,75/26	Corporate	78.343	13.01	28.50
3	CZ0000001300	SAVARIN 0,00/26	Corporate	59.384	9.86	38.36
4	CZ0003520447	JTFG X 4,75/24	Corporate	48.014	7.97	46.33
5	CZ0003518649	JTEF CZKII 5,25/25	Corporate	45.270	7.51	53.84
6	CZ0003529943	ROHLIK FIN.5,50/26	Corporate	34.452	5.72	59.56
7	CZ0003518631	JTEF CZKI 5,00/23	Corporate	33.157	5.50	65.06
8	CZ0003533069	3MFUND MSI 5,70/26	Corporate	25.991	4.31	69.37
9	CZ0003524795	NUPEH CZ 5,90/25	Corporate	24.123	4.00	73.37
10	CZ0003533077	JTGF XI. 4,90/26	Corporate	18.242	3.03	76.40
11	CZ0003520793	JTRE FIN.3 0,00/24	Corporate	17.921	2.97	79.37
12	CZ0003516882	JTFG VIII 4,00/22	Corporate	15.235	2.53	81.90
13	CZ0003527749	EN.-PRO GF 6,50/23	Corporate	15.227	2.53	84.43
14	CZ0003520116	TMR F. CR 4,50/22	Corporate	13.122	2.18	86.61
15	CZ0003522930	SAZKA GR. 5,20/24	Corporate	11.668	1.94	88.55
16	CZ0000000856	ALPHA QUEST 4,5/21	Corporate	11.417	1.90	90.45
17	CZ0000001011	PPF FIN.H. VAR/27	Corporate	9.784	1.62	92.07
18	CZ0003522419	J&T EF IV 5,60/22	Corporate	9.115	1.51	93.58
19	CZ0003523920	HEUREKA 5,25/25	Corporate	6.176	1.03	94.61
20	CZ0003524464	EPH 4,50/25	Corporate	6.070	1.01	95.62

Denní objemy obchodů s dluhopisy
Daily Turnover of Bonds



Měsíční objemy dluhopisových obchodů
Monthly Turnover - Bonds



OSTATNÍ PRODUKTY / OTHER PRODUCTS
Certifikáty
Certificates

Druh certifikátu	Počet emisí	Zobchod. kusy	Objem (CZK)	Počet obchodů
Type of Certificate	Number of Issues	Traded Volume	Turnover (CZK)	Number of Trades
Bonus	3	0	0.00	0
Faktorový	12	0	0.00	0
Index	4	14 458	20 110 319.67	28
Turbo	8	0	0.00	0

Warranty
Warrants

Počet emisí	Zobchod. kusy	Objem (CZK)	Počet obchodů
Number of Issues	Traded Volume	Turnover (CZK)	Number of Trades
65	171 112	8 459 532.41	174

Akcie investičních fondů
Shares of Investment Funds

Počet emisí	Zobchod. kusy	Objem (CZK)	Počet obchodů
Number of Issues	Traded Volume	Turnover (CZK)	Number of Trades
33	365 751 038	420 613 693.70	178

Podílové listy investičních fondů
Unites of Investment Funds

Počet emisí	Zobchod. kusy	Objem (CZK)	Počet obchodů
Number of Issues	Traded Volume	Turnover (CZK)	Number of Trades
0	0	0.00	0

ETF

Počet emisí	Zobchod. kusy	Objem (CZK)	Počet obchodů
Number of Issues	Traded Volume	Turnover (CZK)	Number of Trades
3	0	0.00	0

Održené kupóny
Separated Coupons

Počet emisí	Zobchod. kusy	Objem (CZK)	Počet obchodů
Number of Issues	Traded Volume	Turnover (CZK)	Number of Trades
8	0	0.00	0

Roční objemy obchodů (v mil.) / Yearly Turnover (in mil.)

Rok Year	Akcie + PL / Equities + Units			Dluhové cenné papíry / Bonds		
	CZK	EUR ¹⁾	USD	CZK	EUR ¹⁾	USD
1993	7 129.5	212.7	241.6	1 890.5	56.2	64.5
1994	42 593.9	1 252.7	1 475.3	19 432.3	568.0	684.5
1995	125 642.8	3 671.3	4 753.5	69 764.1	2 035.3	2 633.3
1996	249 935.2	7 348.9	9 188.8	143 264.3	4 216.4	5 288.8
1997	246 301.9	6 961.2	7 897.1	433 235.6	12 053.0	13 644.5
1998	172 594.0	4 789.6	5 385.7	687 597.6	19 189.0	21 761.9
1999	163 456.7	4 425.9	4 705.3	1 024 029.0	27 801.4	29 691.6
2000	264 145.3	7 390.0	6 971.1	958 687.6	26 866.9	25 153.4
2001	128 799.1	3 780.7	3 393.5	1 858 379.7	54 615.9	49 041.9
2002	197 397.6	6 413.8	6 036.9	1 595 673.6	51 870.6	49 106.8
2003	257 442.5	8 068.6	9 187.4	1 110 103.9	34 909.5	39 246.8
2004	479 661.6	15 038.3	18 744.3	692 479.8	21 621.9	26 814.5
2005	1 041 172.9	34 957.6	43 642.8	533 241.0	17 912.3	22 382.7
2006	848 895.6	29 946.5	37 585.6	598 920.6	21 104.8	26 382.2
2007	1 013 018.8	36 528.2	50 115.8	508 858.2	18 387.8	25 231.5
2008	852 042.5	34 223.0	50 408.3	643 151.3	25 693.0	37 456.9
2009	463 858.9	17 572.3	24 510.5	585 711.5	22 087.4	30 762.4
2010	389 867.2	15 391.1	20 447.7	529 907.6	20 938.9	27 677.8
2011	370 986.4	15 130.3	21 104.5	628 022.4	25 423.6	35 184.1
2012	250 581.7	9 967.7	12 828.5	594 213.0	23 598.5	30 194.6
2013	174 740.5	6 735.2	8 949.4	1 925.7	74.2	98.5
2014	153 488.7	5 575.7	7 417.6	8 227.3	298.4	380.3
2015	167 896.9	6 150.4	6 824.3	5 101.4	186.4	207.1
2016	168 028.4	6 215.5	6 873.9	4 153.0	153.6	169.4
2017	138 783.4	5 262.6	5 920.0	6 212.5	234.3	261.1
2018	142 548.0	5 561.1	6 579.1	9 265.9	359.6	417.4
2019	108 779.8	4 236.5	4 745.0	11 920.6	464.6	518.9
2020	125 308.1	4 736.4	5 369.6	8 639.8	329.4	372.1

¹⁾ V období 1993 - 1998 objem obchodů v XEU / ¹⁾ In period 1993 - 1998 - trade value in XEU

Měsíční objemy obchodů v roce 2021 (v mil.) / Monthly Turnover in 2021 (in mil.)

Měsíc Month	Akcie / Equities			Dluhové cenné papíry / Bonds		
	CZK	EUR	USD	CZK	EUR	USD
01	10 916.2	417.7	508.3	806.6	30.8	37.4
02	11 249.0	434.2	525.6	576.9	22.3	27.0
03	11 635.2	444.4	528.7	673.7	25.8	30.6
04	11 753.5	453.4	543.3	594.8	23.0	27.4
05	11 253.8	440.4	535.1	744.6	29.0	35.1
06	11 705.0	459.7	552.9	404.0	15.9	19.2
07	8 963.6	349.7	413.4	308.2	12.0	14.2
08	10 044.1	394.4	464.4	356.2	14.0	16.4
09	10 573.7	416.5	489.9	936.3	36.9	43.4
10	14 889.2	584.3	677.8	602.4	23.6	27.4
11						
12						
2021	112 983.3	4 394.7	5 239.4	6 003.7	233.3	278.1

Tržní kapitalizace akcí na konci roku (v mil.) / Market Capitalization at the End of the Year - Equities (in mil.)

Rok Year	Domácí akcie / Domestic equities			Zahraníční akcie / Foreign equities			Celkem / Total		
	CZK	EUR ¹⁾	USD	CZK	EUR ¹⁾	USD	CZK	EUR ¹⁾	USD
1994	353 102.9	10 333.7	12 588.8	0.0	0.0	0.0	353 102.9	10 333.7	12 588.8
1995	478 634.1	14 053.5	17 992.4	0.0	0.0	0.0	478 634.1	14 053.5	17 992.4
1996	539 242.2	15 903.1	19 729.3	0.0	0.0	0.0	539 242.2	15 903.1	19 729.3
1997	495 680.5	12 968.5	14 311.1	0.0	0.0	0.0	495 680.5	12 968.5	14 311.1
1998	416 202.1	11 884.4	13 940.8	0.0	0.0	0.0	416 202.1	11 884.4	13 940.8
1999	479 649.6	13 275.7	13 331.4	0.0	0.0	0.0	479 649.6	13 275.7	13 331.4
2000	442 893.8	12 621.7	11 712.7	0.0	0.0	0.0	442 893.8	12 621.7	11 712.7
2001	340 250.7	10 639.5	9 383.9	0.0	0.0	0.0	340 250.7	10 639.5	9 383.9
2002	357 909.5	11 326.3	11 874.5	120 128.8	3 801.5	3 985.6	478 038.3	15 127.8	15 860.1
2003	453 521.2	13 995.4	17 678.4	190 961.8	5 893.0	7 443.7	644 483.0	19 888.4	25 122.1
2004	660 289.3	21 720.0	29 551.1	315 484.7	10 377.8	14 119.4	975 774.0	32 097.8	43 670.5
2005	900 880.6	31 059.5	36 639.0	429 932.6	14 822.7	17 485.5	1 330 813.2	45 882.2	54 124.5
2006	953 895.5	34 693.4	45 693.4	638 101.0	23 207.9	30 566.2	1 591 996.5	57 901.3	76 259.7
2007	1 275 506.2	47 987.4	70 485.5	566 176.3	21 300.8	31 287.4	1 841 682.5	69 288.3	101 772.9
2008	788 650.6	29 615.1	41 758.5	303 081.3	11 381.2	16 047.9	1 091 731.9	40 996.3	57 806.4
2009	825 405.4	31 265.4	44 832.2	468 077.0	17 730.2	25 423.8	1 293 482.4	48 995.5	70 256.0
2010	805 237.0	31 922.2	42 394.3	582 767.5	23 102.8	30 681.7	1 388 004.5	55 025.0	73 075.9
2011	753 443.1	29 203.2	37 785.5	307 324.6	11 911.8	15 412.5	1 060 767.7	41 115.0	53 198.0
2012	708 777.7	28 193.2	37 163.3	433 312.2	17 236.0	22 719.8	1 142 089.9	45 429.2	59 883.1
2013	603 537.0	21 990.8	30 314.8	489 946.8	17 852.0	24 609.3	1 093 483.9	39 842.7	54 924.1
2014	627 910.4	22 643.7	27 543.6	412 378.3	14 871.2	18 089.1	1 040 288.7	37 514.9	45 632.7
2015	636 244.4	23 542.8	25 729.7	464 227.3	17 177.7	18 773.3	1 100 471.7	40 720.5	44 503.1
2016	599 701.3	22 194.7	23 390.2	444 762.9	16 460.5	17 347.1	1 044 464.1	38 655.2	40 737.3
2017	687 280.5	26 910.0	32 280.3	565 301.9	22 134.0	26 551.2	1 252 582.4	49 043.9	58 831.5
2018	607 748.7	23 574.4	27 003.9	20 654 207.9	801 171.8	917 720.1	21 261 956.6	824 746.2	944 723.9
2019	596 439.1	23 426.5	26 209.0	21 457 779.9	842 803.6	942 909.0	22 054 218.9	866 230.1	969 118.0
2020	571 394.0	21 767.4	26 735.6	12 931 302.0	492 621.0	605 058.1	13 502 696.0	514 388.4	631 793.7

¹⁾ V období 1993 - 1998 tržní kapitalizace v XEU / ¹⁾ In period 1993 - 1998 - market capitalization in XEU

Tržní kapitalizace akciového trhu v roce 2021 (v mil.) / Equities Market Capitalization in 2021 (in mil.)

Měsíc - konec Month - end	Domácí akcie / Domestic equities			Zahraníční akcie / Foreign equities			Celkem / Total		
	CZK	EUR	USD	CZK	EUR	USD	CZK	EUR	USD
01	580 738.7	22 318.9	27 084.2	13 294 631.5	510 938.9	620 027.6	13 875 370.2	533 257.9	647 111.8
02	598 635.4	22 853.0	27 699.2	13 463 773.6	513 982.6	622 976.8	14 062 409.1	536 835.6	650 676.0
03	610 236.0	23 340.4	27 371.0	14 308 255.0	547 265.4	641 769.7	15 071 739.6	576 467.4	676 014.3
04	628 850.9	24 294.0	29 347.2	14 394 507.1	556 094.5	671 761.6	15 023 358.0	580 388.6	701 108.7
05	673 129.7	26 449.1	32 272.0	14 573 681.2	572 639.7	698 709.4	15 246 810.9	599 088.8	730 981.4
06	671 704.1	26 356.8	31 330.9	14 903 055.7	584 777.5	695 137.6	15 574 759.8	611 134.4	726 468.6
07	660 361.2	25 896.5	30 793.2	14 948 397.5	586 211.7	697 057.5	15 608 758.7	612 108.2	727 850.7
08	714 497.7	27 992.1	33 126.1	14 867 803.3	582 480.1	689 313.5	15 582 301.0	610 472.1	722 439.7
09	749 549.0	29 399.8	34 039.5	14 885 547.2	583 861.4	676 001.2	15 635 096.3	613 261.3	710 040.7
10	750 296.8	29 200.1	34 003.9	15 426 639.4	600 375.1	699 145.2	16 176 936.3	629 575.3	733 149.2
11									
12									