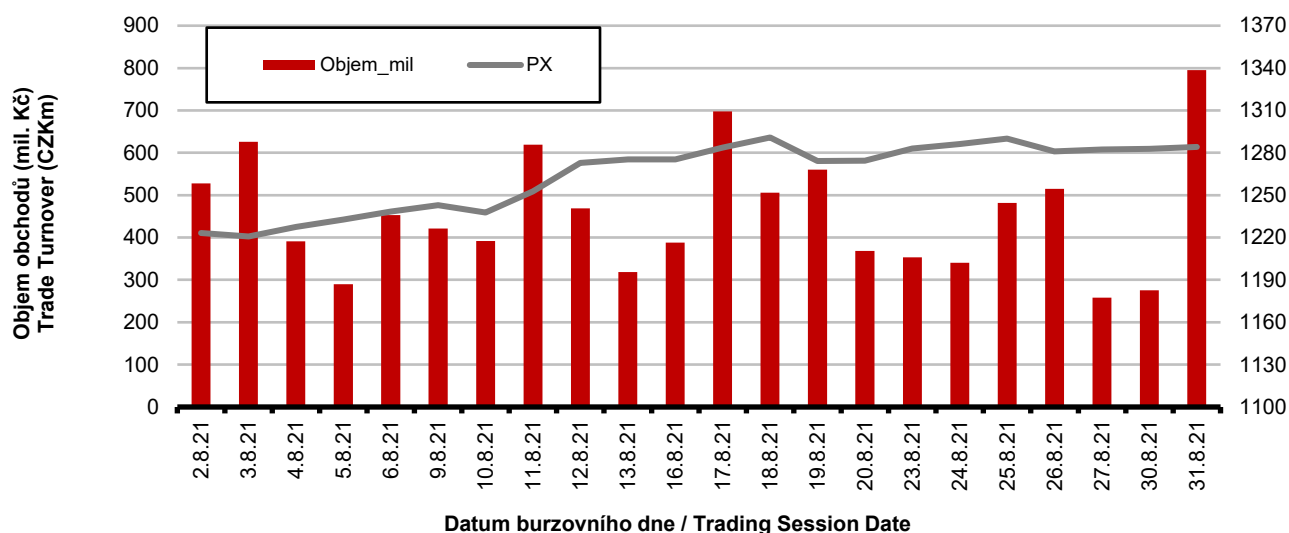


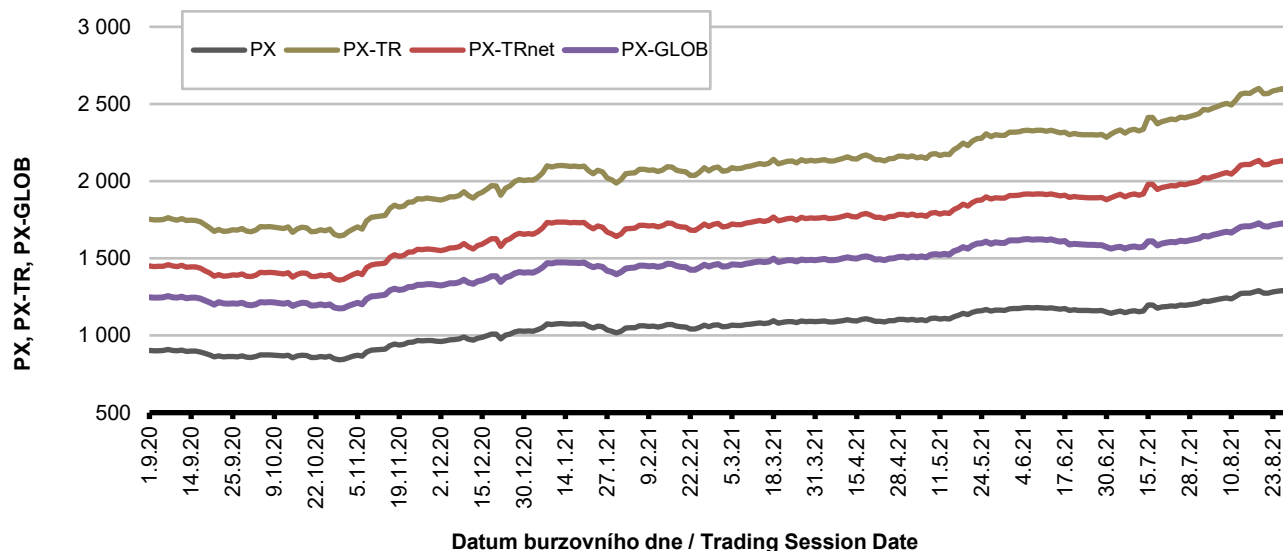
## Burzovní indexy v hodnoceném měsíci Exchange Indices in the Month under Review

Index	Hodnota (konec měsíce)	Měsíční změna (%)	Roční změna (%)	Měsíční max.	Datum max.	Měsíční min.	Datum min.
	Value (End of Month)	Monthly Change (%)	Annual Change (%)	Monthly Max.	Date of Max.	Monthly Min.	Date of Min.
PX-TR	2 587,38	6,18	47,57	2 600,83	18.08.2021	2 459,59	03.08.2021
PX	1 284,15	6,18	42,13	1 290,83	18.08.2021	1 220,73	03.08.2021
PX-TRnet	2 123,41	6,18	46,37	2 134,46	18.08.2021	2 018,54	03.08.2021
PX-GLOB	1 720,08	5,65	37,82	1 727,48	18.08.2021	1 642,00	03.08.2021

## Objem akciových obchodů a index PX Equity Turnover and PX Index



## Vývoj indexů PX a PX-GLOB (12 měsíců) Exchange Indices in the Last 12 Months

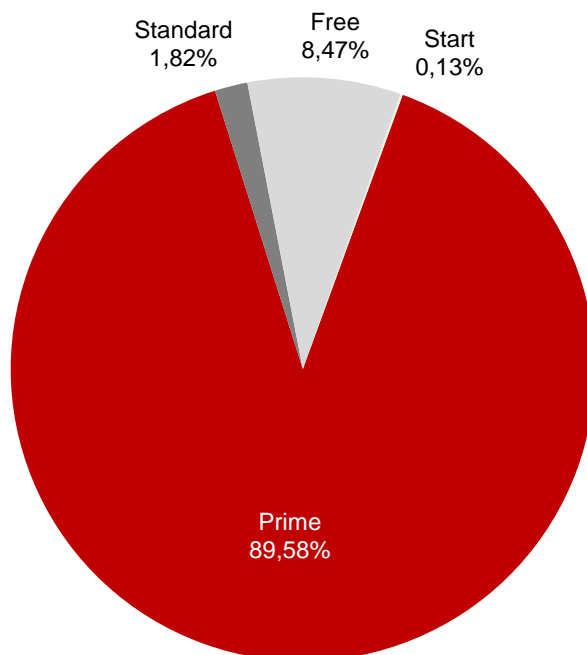


**Přehled objemů obchodů - akcie**  
**Trade Turnover - Equities**

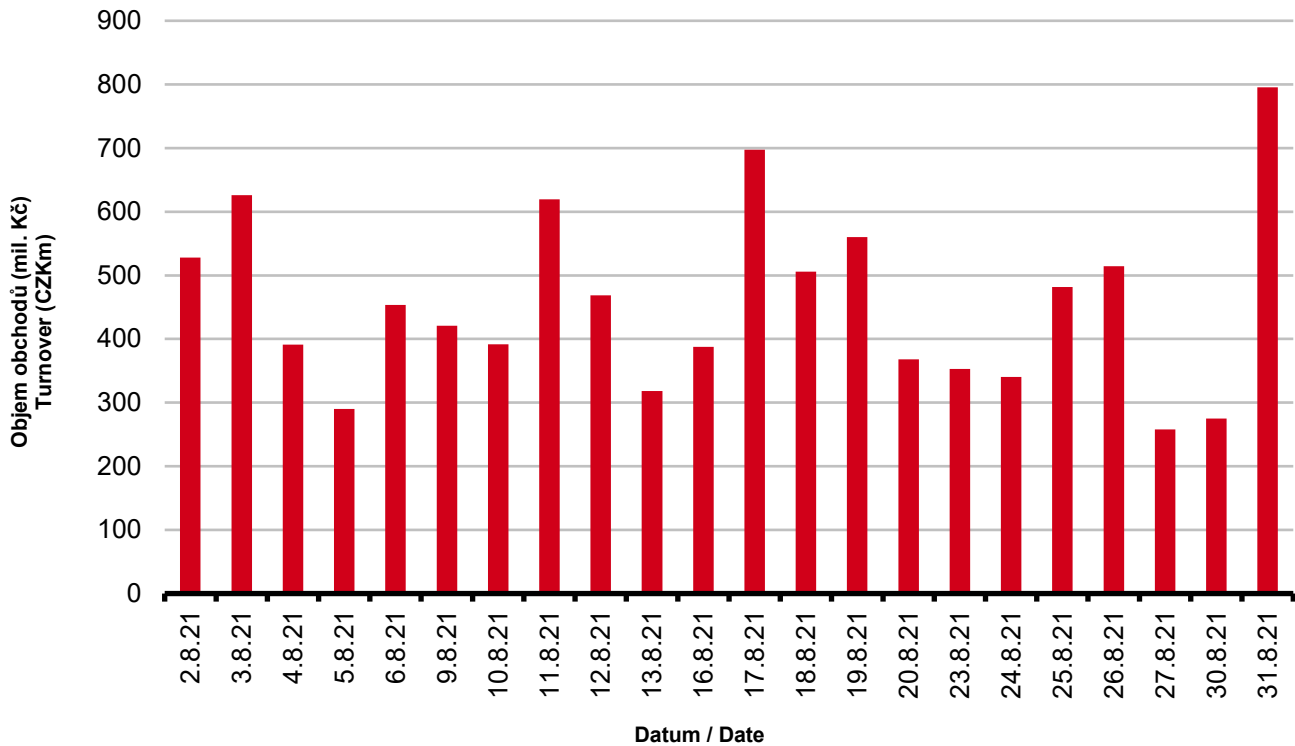
Trh	Počet zobch. emisí	Objem (tis. Kč)	Počet (ks)	Počet transakcí
Market	Number of Traded Issues	Turnover (CZK 000s)	Volume (pieces)	Number of Transactions
Prime	10	8 997 843,778	26 113 701	51 864
Standard	7	182 618,051	505 718	2 643
Free	31	851 078,556	5 442 828	7 591
Start	8	12 587,620	31 597	196
<b>Celkem / Total</b>	56	10 044 128,005	32 093 844	62 294

Single count method

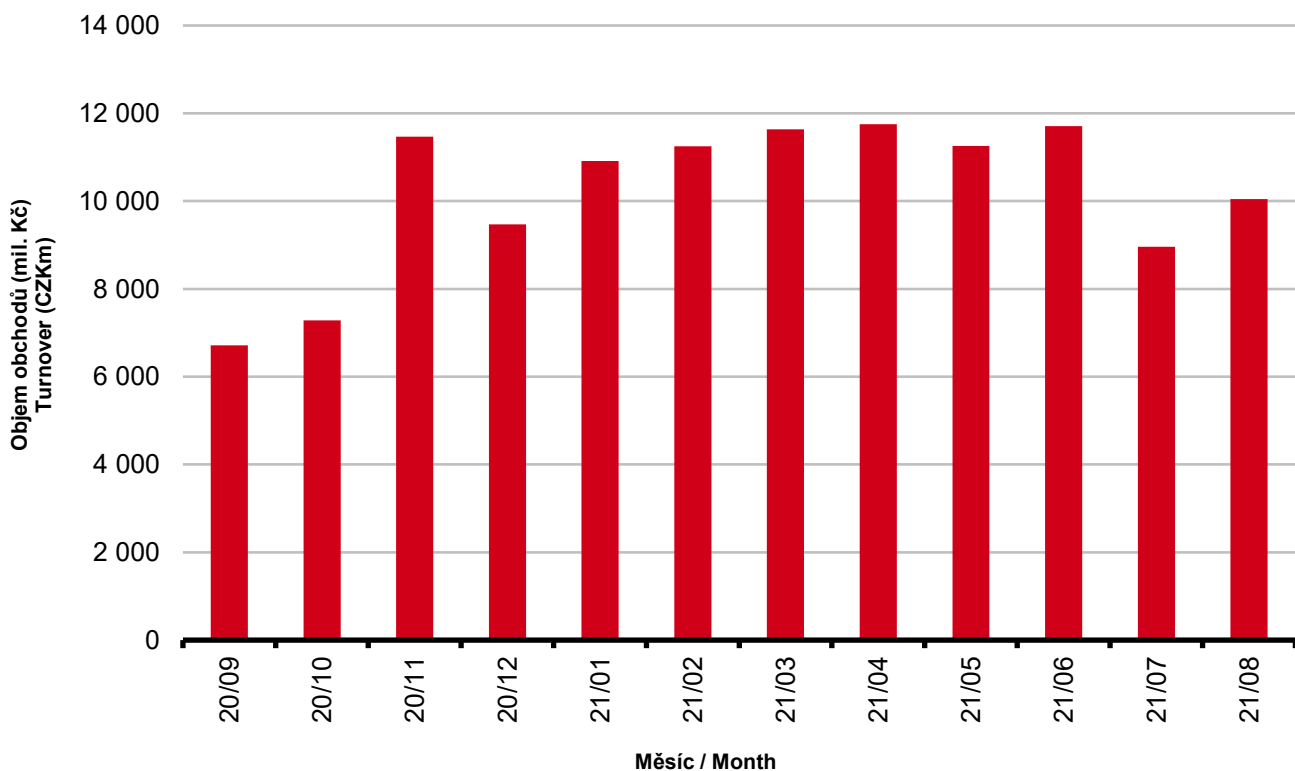
**Skladba celkových objemů obchodů**  
**Trade Turnover Structure**



**Denní objemy akciových obchodů**  
**Daily Trade Turnover - Equities**



**Měsíční objemy akciových obchodů**  
**Monthly Turnover - Equities**



**AKCIE / EQUITIES**
**Oborové objemy akciových obchodů a jejich podíl na celku**  
**Turnover of Equities by Sector and as Percentage of the Total Turnover**

Číslo	Obor	Počet emisi	Objem (mil. Kč)	Podíl (%)
No.	Sector	Number of Issues	Turnover (CZKm)	(%)
1	Zemědělství / Agriculture	0	0,000	0,00
2	Výroba potravin / Food Production	0	0,000	0,00
3	Výroba nápojů a tabáku / Beverages & Tobacco	2	370,990	3,69
4	Těžba, zpracování nerostů a rud / Mining	5	8,976	0,09
5	Textilní, oděvní, kožedělný / Textiles	1	0,000	0,00
6	Dřevařský a papírenský / Wood and Paper	0	0,000	0,00
7	Chemický, farmaceut., guma / Chemicals, Pharmacy, Rubber	2	1,175	0,01
8	Stavebnictví, stav. hmoty / Building	3	0,635	0,01
9	Hutnictví, zpracování kovů / Metallurgy	0	0,000	0,00
10	Strojírenství / Mechanical Engineering	4	1,693	0,02
11	Elektrotechnika, elektronika / Electrical Engineering, Electronics	1	1,741	0,02
12	Energetika / Energy	6	3 150,036	31,36
13	Doprava a spoje / Transportation	3	274,821	2,74
14	Obchod / Trade	2	15,135	0,15
15	Peněžnictví / Finance and Banking	9	4 178,497	41,60
16	Služby / Services	6	601,741	5,99
17	Bížuterie, sklo a keramika / Jewelry, Glass, Ceramics	0	0,000	0,00
18	Investiční fondy / Investment Funds	0	0,000	0,00
19	Ostatní / Others	12	1 438,688	14,32
	<b>CELKEM / TOTAL</b>	<b>56</b>	<b>10 044,128</b>	<b>100,00</b>

**Emise akcií s největšími celkovými objemy obchodů**  
**Highest Turnover of Equity Issues**

	ISIN	Název	Trh	Objem (mil. Kč)	Podíl (%)	Kumul. (%)
	ISIN	Issuer	Market	Turnover (CZKm)	(%)	Cumul. (%)
1	CZ0005112300	ČEZ	Prime	3 126,000	31,13	31,13
2	CZ0008019106	KOMERČNÍ BANKA	Prime	2 117,000	21,08	52,21
3	AT0000652011	ERSTE GROUP BANK	Prime	1 962,000	19,53	71,74
4	CZ0008040318	MONETA MONEY BANK	Prime	1 308,000	13,02	84,76
5	GB00BDD85M81	AVAST	Free	596,000	5,94	90,70
6	CZ0009093209	O2 C.R.	Prime	273,000	2,73	93,43
7	GB00BF5SDZ96	STOCK	Free	219,000	2,19	95,62
8	CS0008418869	PHILIP MORRIS ČR	Standard	151,000	1,51	97,13
9	AT0000908504	VIG	Prime	86,000	0,86	97,99
10	CZ0009000121	KOFOLA ČS	Prime	60,000	0,60	98,59
11	CZ0009008942	CZG	Prime	58,000	0,58	99,17
12	NL0010391108	PHOTON ENERGY	Standard	21,000	0,21	99,38
13	CZ0009009874	PILULKA LÉKÁRNY	Start	9,000	0,10	99,48
14	DE0005140008	DEUTSCHE BANK	Free	9,000	0,09	99,57
15	NL00150006R6	CTP	Free	9,000	0,09	99,66

**Sumarizace Tržních kapitalizací (konec měsíce)**  
**Market Capitalization Summary (Month-End)**

Trh	Tržní kapitalizace (mil. Kč)	Počet emisí
Market	Market Capitalization (CZKm)	Number of Issues
Prime	1 165 434,3	10
Standard	41 929,9	7
Free	14 368 081,6	31
Start	6 855,2	8
<b>Celkem / Total</b>	<b>15 582 301,0</b>	<b>56</b>
<b>Z toho: / Of which:</b>		
Domáci	714 497,7	20
Zahraniční	14 867 803,3	36

**Emise akcií s největšími tržními kapitalizacemi (konec měsíce) - Regulovaný trh (Prime, Standard)**  
**Market Capitalization of Equity Issues (Month-End)**

	ISIN	Název	Trh	Tržní kapit. (mil. Kč)	Podíl (%)	Kumul. (%)
	ISIN	Issuer	Market	Market Capit. (CZKm)	(%)	Cumul. (%)
1	AT0000652011	ERSTE GROUP BANK	Prime	369 628,0	30,61	30,61
2	CZ0005112300	ČEZ	Prime	365 026,1	30,23	60,84
3	CZ0008019106	KOMERČNÍ BANKA	Prime	157 265,8	13,03	73,87
4	AT0000908504	VIG	Prime	80 512,0	6,67	80,54
5	CZ0009093209	O2 C.R.	Prime	78 831,1	6,53	87,07
6	CZ0008040318	MONETA MONEY BANK	Prime	44 610,3	3,69	90,76
7	BE0003878957	VGP	Prime	41 371,9	3,43	94,19
8	CS0008418869	PHILIP MORRIS ČR	Standard	29 930,2	2,48	96,67
9	CZ0009008942	CZG	Prime	15 957,4	1,32	97,99
10	CZ0009000121	KOFOVA ČS	Prime	6 865,9	0,57	98,56

**Emise akcií s největšími tržními kapitalizacemi (konec měsíce) - Neregulovaný trh (Free, START)**  
**Market Capitalization of Equity Issues (Month-End)**

	ISIN	Název	Trh	Tržní kapit. (mil. Kč)	Podíl (%)	Kumul. (%)
	ISIN	Issuer	Market	Market Capit. (CZKm)	(%)	Cumul. (%)
1	DE0005557508	DEUTSCHE TELEKOM	Free	2 260 502,5	15,73	15,73
2	GB00B03MLX29	SHELL	Free	1 969 627,5	13,70	29,43
3	GB00B10RZP78	UNILEVER	Free	1 455 122,4	10,12	39,55
4	NL0000009165	HEINEKEN	Free	1 376 646,2	9,58	49,13
5	DE0007664039	VOLKSWAGEN	Free	928 293,9	6,46	55,59

**Indikátory domácích emisí z trhu Prime (konec měsíce)**  
**Indicators of Domestic Equities from the Prime Market (Month-End)**

Indikátor	P/E	P/BV	Dividendový výnos (%)
Indicator	P/E	P/BV	Dividend Yields (%)
Hodnota	34,57	1,69	5,28
Value			

**AKCIE / EQUITIES**
**Emise akcií s největším růstem kurzů (objem nad 50 000 Kč)**
**Issues of Equities with the Highest Price Increase (Turnover above CZK 50,000)**

	ISIN	Název	Trh	Kurz 30.7.21	Kurz 31.8.21	Změna (%)	Objem obch. (tis. Kč)
	ISIN	Issuer	Market	Price 30.7.21	Price 31.8.21	Change (%)	Turnover (CZK 000s)
1	GB00BF5SDZ96	STOCK	Free	79,50	117,00	47,2	219 806,0
2	CS0008416251	RMS MEZZANINE	Standard	1,88	2,20	17,0	53,0
3	CZ0005112300	ČEZ	Prime	597,00	678,50	13,7	3 126 909,7
4	CZ0009008942	CZG	Prime	419,00	473,00	12,9	58 227,8
5	NL00150006R6	CTP	Free	429,00	483,00	12,6	9 029,6
6	CZ0005123620	E4U	Standard	106,00	118,00	11,3	1 150,9
7	DE0007037129	RWE	Free	768,50	841,90	9,6	976,7
8	CZ0009000121	KOFOLA ČS	Prime	281,00	308,00	9,6	60 132,8
9	DE000ENAG999	E.ON	Free	266,00	287,50	8,1	486,9
10	NL0010391108	PHOTON ENERGY	Standard	44,00	47,40	7,7	21 544,0
11	CS0008418869	PHILIP MORRIS ČR	Standard	14 520,00	15 640,00	7,7	151 184,0
12	AT0000821103	UNIQA INS	Free	184,50	196,10	6,3	244,7
13	AT0000908504	VIG	Prime	595,50	629,00	5,6	86 476,1
14	CS0008419750	ENERGOAQUA	Standard	2 580,00	2 700,00	4,7	118,8
15	DE0005557508	DEUTSCHE TELEKOM	Free	455,00	474,75	4,3	843,5
16	CZ0008019106	KOMERČNÍ BANKA	Prime	799,00	827,50	3,6	2 117 065,9
17	PLPKO0000016	PKO BANK POLSKI	Free	215,30	221,70	3,0	82,9
18	SE0000113250	SKANSKA	Free	602,90	620,40	2,9	78,9
19	GB00BDD85M81	AVAST	Free	171,90	176,70	2,8	596 775,4
20	AT0000743059	OMV	Free	1 174,50	1 207,00	2,8	120,7

**Emise akcií s největším poklesem kurzů (objem nad 50 000 Kč)**
**Issues of Equities with the Highest Price Decrease (Turnover above CZK 50,000)**

	ISIN	Název	Trh	Kurz 30.7.21	Kurz 31.8.21	Změna (%)	Objem obch. (tis. Kč)
	ISIN	Issuer	Market	Price 30.7.21	Price 31.8.21	Change (%)	Turnover (CZK 000s)
1	CZ0009004792	ATOMTRACE	Start	40,00	30,00	- 25,0	140,0
2	NL0000009165	HEINEKEN	Free	2 620,00	2 390,00	- 8,8	300,2
3	GB00B10RZP78	UNILEVER	Free	1 279,00	1 187,00	- 7,2	920,0
4	SE0000115446	VOLVO	Free	511,00	479,30	- 6,2	225,4
5	SK1120010287	TMR	Prime	840,00	800,00	- 4,8	4 765,4
6	PLKGHM000017	KGHM POLSKA-MIEDZ	Free	1 036,00	1 008,00	- 2,7	161,4
7	CZ0009009718	EMAN	Start	94,50	92,00	- 2,6	1 475,0
8	DE0007664039	VOLKSWAGEN	Free	5 285,00	5 156,00	- 2,4	825,0
9	DE0005140008	DEUTSCHE BANK	Free	271,90	267,75	- 1,5	9 078,6
10	AT0000831706	WIENERBERGER	Free	879,20	870,00	- 1,0	227,0
11	GB00B03MLX29	SHELL	Free	432,95	428,45	- 1,0	1 547,6
12	CZ0009007027	FILLAMENTUM	Start	855,00	850,00	- 0,6	255,0
13	CZ0009093209	O2 C.R.	Prime	262,50	262,00	- 0,2	273 977,4
14	CZ0008040318	MONETA MONEY BANK	Prime	87,40	87,30	- 0,1	1 308 232,1
15							
16							
17							
18							
19							
20							

**DLUHOPISY / BONDS**
**Přehled objemů obchodů - dluhopisy**  
**Turnover Sumary - Bonds**

Sektor	Počet emisí	Objem (tis. Kč)	Počet (ks)	Počet transakcí
Sector	Number of Issues	Turnover (CZK 000s)	Volume (pieces)	No of Transactions
<b>Veřejný / Public</b>	25	0,000	0	0
<b>Podnikový / Corporate</b>	60	353 274,850	720 591	229
<b>Finanční / Financial</b>	24	2 140,910	39	3
<b>MTF</b>	2	812,430	27	2
<b>Celkem / Total</b>	111	356 228,190	720 657	234

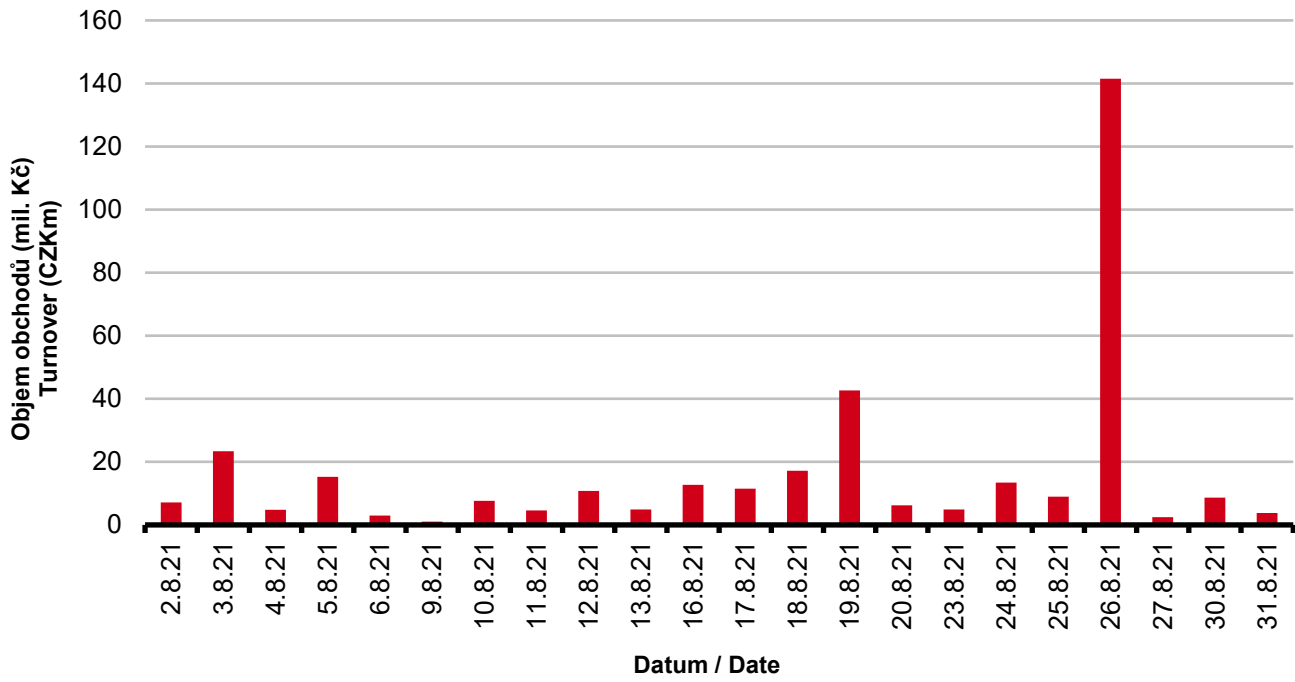
Single count method

**Emise dluhopisů s největšími celkovými objemy obchodů**  
**Bond Issues with the Highest Turnover**

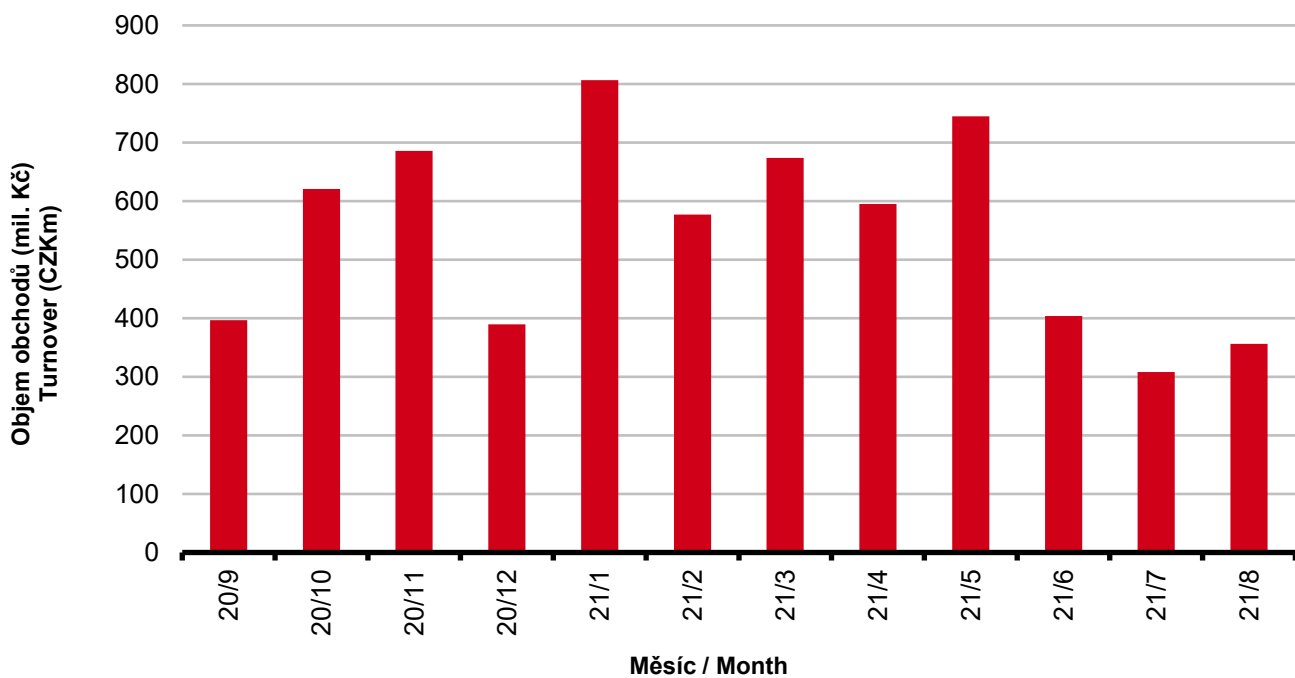
ISIN	Název	Sektor	Objem (mil. Kč)	Podíl (%)	Kumul. (%)	
ISIN	Issue	Sector	Turnover (CZKm)	(%)	Cumul. (%)	
1	CZ0003527749	EN.-PRO GF 6,50/23	Corporate	35,624	10,00	10,00
2	CZ0003520447	JTFG X 4,75/24	Corporate	29,779	8,36	18,36
3	CZ0003522930	SAZKA GR. 5,20/24	Corporate	26,729	7,50	25,86
4	CZ0003518649	JTEF CZKII 5,25/25	Corporate	24,095	6,76	32,62
5	CZ0000001300	SAVARIN 0,00/26	Corporate	23,754	6,67	39,29
6	CZ0003524795	NUPEH CZ 5,90/25	Corporate	23,434	6,58	45,87
7	CZ0003533069	3MFUND MSI 5,70/26	Corporate	23,217	6,52	52,39
8	CZ0000001375	ALPHA Q. 5,25/26	Corporate	19,478	5,47	57,86
9	CZ0003522419	J&T EF IV 5,60/22	Corporate	18,375	5,16	63,02
10	CZ0003533077	JTGF XI. 4,90/26	Corporate	18,200	5,11	68,13
11	CZ0000000856	ALPHA QUEST 4,5/21	Corporate	17,527	4,92	73,05
12	CZ0000001367	FRAT.FUNDS 5,25/26	Corporate	16,495	4,63	77,68
13	CZ0003524464	EPH 4,50/25	Corporate	10,229	2,87	80,55
14	CZ0003520116	TMR F. CR 4,50/22	Corporate	9,796	2,75	83,30
15	CZ0003529943	ROHLIK FIN.5,50/26	Corporate	8,642	2,43	85,73
16	CZ0003520793	JTRE FIN.3 0,00/24	Corporate	8,637	2,42	88,15
17	CZ0003519753	AQUILA RAF 5,00/23	Corporate	6,655	1,87	90,02
18	CZ0003516882	JTFG VIII 4,00/22	Corporate	6,011	1,69	91,71
19	CZ0003529554	TRIGEMA REF5,10/25	Corporate	5,715	1,60	93,31
20	CZ0003523920	HEUREKA 5,25/25	Corporate	5,472	1,54	94,85

**DLUHOPISY / BONDS**

**Denní objemy obchodů s dluhopisy**  
**Daily Turnover of Bonds**



**Měsíční objemy dluhopisových obchodů**  
**Monthly Turnover - Bonds**





**OSTATNÍ PRODUKTY / OTHER PRODUCTS**
**Certifikáty**  
**Certificates**

Druh certifikátu	Počet emisí	Zobchod. kusy	Objem (CZK)	Počet obchodů
Type of Certificate	Number of Issues	Traded Volume	Turnover (CZK)	Number of Trades
Bonus	3	2 861	3 289 831,16	4
Faktorový	12	0	0,00	0
Index	4	2 934	3 400 998,93	20
Turbo	8	2 205	126 362,55	2

**Warranty**  
**Warrants**

Počet emisí	Zobchod. kusy	Objem (CZK)	Počet obchodů
Number of Issues	Traded Volume	Turnover (CZK)	Number of Trades
71	301 660	8 835 466,53	210

**Akcie investičních fondů**  
**Shares of Investment Funds**

Počet emisí	Zobchod. kusy	Objem (CZK)	Počet obchodů
Number of Issues	Traded Volume	Turnover (CZK)	Number of Trades
33	207 819 073	238 991 933,95	138

**Podílové listy investičních fondů**  
**Unites of Investment Funds**

Počet emisí	Zobchod. kusy	Objem (CZK)	Počet obchodů
Number of Issues	Traded Volume	Turnover (CZK)	Number of Trades
0	0	0,00	0

**ETF**

Počet emisí	Zobchod. kusy	Objem (CZK)	Počet obchodů
Number of Issues	Traded Volume	Turnover (CZK)	Number of Trades
3	2	18 260,00	1

**Održené kupóny**  
**Separated Coupons**

Počet emisí	Zobchod. kusy	Objem (CZK)	Počet obchodů
Number of Issues	Traded Volume	Turnover (CZK)	Number of Trades
8	0	0,00	0

**Roční objemy obchodů (v mil.) / Yearly Turnover (in mil.)**

Rok Year	Akcie + PL / Equities + Units			Dluhové cenné papíry / Bonds		
	CZK	EUR <sup>1)</sup>	USD	CZK	EUR <sup>1)</sup>	USD
1993	7 129,5	212,7	241,6	1 890,5	56,2	64,5
1994	42 593,9	1 252,7	1 475,3	19 432,3	568,0	684,5
1995	125 642,8	3 671,3	4 753,5	69 764,1	2 035,3	2 633,3
1996	249 935,2	7 348,9	9 188,8	143 264,3	4 216,4	5 288,8
1997	246 301,9	6 961,2	7 897,1	433 235,6	12 053,0	13 644,5
1998	172 594,0	4 789,6	5 385,7	687 597,6	19 189,0	21 761,9
1999	163 456,7	4 425,9	4 705,3	1 024 029,0	27 801,4	29 691,6
2000	264 145,3	7 390,0	6 971,1	958 687,6	26 866,9	25 153,4
2001	128 799,1	3 780,7	3 393,5	1 858 379,7	54 615,9	49 041,9
2002	197 397,6	6 413,8	6 036,9	1 595 673,6	51 870,6	49 106,8
2003	257 442,5	8 068,6	9 187,4	1 110 103,9	34 909,5	39 246,8
2004	479 661,6	15 038,3	18 744,3	692 479,8	21 621,9	26 814,5
2005	1 041 172,9	34 957,6	43 642,8	533 241,0	17 912,3	22 382,7
2006	848 895,6	29 946,5	37 585,6	598 920,6	21 104,8	26 382,2
2007	1 013 018,8	36 528,2	50 115,8	508 858,2	18 387,8	25 231,5
2008	852 042,5	34 223,0	50 408,3	643 151,3	25 693,0	37 456,9
2009	463 858,9	17 572,3	24 510,5	585 711,5	22 087,4	30 762,4
2010	389 867,2	15 391,1	20 447,7	529 907,6	20 938,9	27 677,8
2011	370 986,4	15 130,3	21 104,5	628 022,4	25 423,6	35 184,1
2012	250 581,7	9 967,7	12 828,5	594 213,0	23 598,5	30 194,6
2013	174 740,5	6 735,2	8 949,4	1 925,7	74,2	98,5
2014	153 488,7	5 575,7	7 417,6	8 227,3	298,4	380,3
2015	167 896,9	6 150,4	6 824,3	5 101,4	186,4	207,1
2016	168 028,4	6 215,5	6 873,9	4 153,0	153,6	169,4
2017	138 783,4	5 262,6	5 920,0	6 212,5	234,3	261,1
2018	142 548,0	5 561,1	6 579,1	9 265,9	359,6	417,4
2019	108 779,8	4 236,5	4 745,0	11 920,6	464,6	518,9
2020	125 308,1	4 736,4	5 369,6	8 639,8	329,4	372,1

<sup>1)</sup> V období 1993 - 1998 objem obchodů v XEU / <sup>1)</sup> In period 1993 - 1998 - trade value in XEU

**Měsíční objemy obchodů v roce 2021 (v mil.) / Monthly Turnover in 2021 (in mil.)**

Měsíc Month	Akcie / Equities			Dluhové cenné papíry / Bonds		
	CZK	EUR	USD	CZK	EUR	USD
01	10 916,2	417,7	508,3	806,6	30,8	37,4
02	11 249,0	434,2	525,6	576,9	22,3	27,0
03	11 635,2	444,4	528,7	673,7	25,8	30,6
04	11 753,5	453,4	543,3	594,8	23,0	27,4
05	11 253,8	440,4	535,1	744,6	29,0	35,1
06	11 705,0	459,7	552,9	404,0	15,9	19,2
07	8 963,6	349,7	413,4	308,2	12,0	14,2
08	10 044,1	394,4	464,4	356,2	14,0	16,4
09						
10						
11						
12						
2021	87 520,4	3 393,9	4 071,7	4 465,0	172,8	207,3

**Tržní kapitalizace akcí na konci roku (v mil.) / Market Capitalization at the End of the Year - Equities (in mil.)**

Rok Year	Domácí akcie / Domestic equities			Zahraniční akcie / Foreign equities			Celkem / Total		
	CZK	EUR <sup>1)</sup>	USD	CZK	EUR <sup>1)</sup>	USD	CZK	EUR <sup>1)</sup>	USD
1994	353 102,9	10 333,7	12 588,8	0,0	0,0	0,0	353 102,9	10 333,7	12 588,8
1995	478 634,1	14 053,5	17 992,4	0,0	0,0	0,0	478 634,1	14 053,5	17 992,4
1996	539 242,2	15 903,1	19 729,3	0,0	0,0	0,0	539 242,2	15 903,1	19 729,3
1997	495 680,5	12 968,5	14 311,1	0,0	0,0	0,0	495 680,5	12 968,5	14 311,1
1998	416 202,1	11 884,4	13 940,8	0,0	0,0	0,0	416 202,1	11 884,4	13 940,8
1999	479 649,6	13 275,7	13 331,4	0,0	0,0	0,0	479 649,6	13 275,7	13 331,4
2000	442 893,8	12 621,7	11 712,7	0,0	0,0	0,0	442 893,8	12 621,7	11 712,7
2001	340 250,7	10 639,5	9 383,9	0,0	0,0	0,0	340 250,7	10 639,5	9 383,9
2002	357 909,5	11 326,3	11 874,5	120 128,8	3 801,5	3 985,6	478 038,3	15 127,8	15 860,1
2003	453 521,2	13 995,4	17 678,4	190 961,8	5 893,0	7 443,7	644 483,0	19 888,4	25 122,1
2004	660 289,3	21 720,0	29 551,1	315 484,7	10 377,8	14 119,4	975 774,0	32 097,8	43 670,5
2005	900 880,6	31 059,5	36 639,0	429 932,6	14 822,7	17 485,5	1 330 813,2	45 882,2	54 124,5
2006	953 895,5	34 693,4	45 693,4	638 101,0	23 207,9	30 566,2	1 591 996,5	57 901,3	76 259,7
2007	1 275 506,2	47 987,4	70 485,5	566 176,3	21 300,8	31 287,4	1 841 682,5	69 288,3	101 772,9
2008	788 650,6	29 615,1	41 758,5	303 081,3	11 381,2	16 047,9	1 091 731,9	40 996,3	57 806,4
2009	825 405,4	31 265,4	44 832,2	468 077,0	17 730,2	25 423,8	1 293 482,4	48 995,5	70 256,0
2010	805 237,0	31 922,2	42 394,3	582 767,5	23 102,8	30 681,7	1 388 004,5	55 025,0	73 075,9
2011	753 443,1	29 203,2	37 785,5	307 324,6	11 911,8	15 412,5	1 060 767,7	41 115,0	53 198,0
2012	708 777,7	28 193,2	37 163,3	433 312,2	17 236,0	22 719,8	1 142 089,9	45 429,2	59 883,1
2013	603 537,0	21 990,8	30 314,8	489 946,8	17 852,0	24 609,3	1 093 483,9	39 842,7	54 924,1
2014	627 910,4	22 643,7	27 543,6	412 378,3	14 871,2	18 089,1	1 040 288,7	37 514,9	45 632,7
2015	636 244,4	23 542,8	25 729,7	464 227,3	17 177,7	18 773,3	1 100 471,7	40 720,5	44 503,1
2016	599 701,3	22 194,7	23 390,2	444 762,9	16 460,5	17 347,1	1 044 464,1	38 655,2	40 737,3
2017	687 280,5	26 910,0	32 280,3	565 301,9	22 134,0	26 551,2	1 252 582,4	49 043,9	58 831,5
2018	607 748,7	23 574,4	27 003,9	20 654 207,9	801 171,8	917 720,1	21 261 956,6	824 746,2	944 723,9
2019	596 439,1	23 426,5	26 209,0	21 457 779,9	842 803,6	942 909,0	22 054 218,9	866 230,1	969 118,0
2020	571 394,0	21 767,4	26 735,6	12 931 302,0	492 621,0	605 058,1	13 502 696,0	514 388,4	631 793,7

<sup>1)</sup> V období 1993 - 1998 tržní kapitalizace v XEU / <sup>1)</sup> In period 1993 - 1998 - market capitalization in XEU

**Tržní kapitalizace akciového trhu v roce 2021 (v mil.) / Equities Market Capitalization in 2021 (in mil.)**

Měsíc - konec Month - end	Domácí akcie / Domestic equities			Zahraniční akcie / Foreign equities			Celkem / Total		
	CZK	EUR	USD	CZK	EUR	USD	CZK	EUR	USD
01	580 738,7	22 318,9	27 084,2	13 294 631,5	510 938,9	620 027,6	13 875 370,2	533 257,9	647 111,8
02	598 635,4	22 853,0	27 699,2	13 463 773,6	513 982,6	622 976,8	14 062 409,1	536 835,6	650 676,0
03	610 236,0	23 340,4	27 371,0	14 308 255,0	547 265,4	641 769,7	15 071 739,6	576 467,4	676 014,3
04	628 850,9	24 294,0	29 347,2	14 394 507,1	556 094,5	671 761,6	15 023 358,0	580 388,6	701 108,7
05	673 129,7	26 449,1	32 272,0	14 573 681,2	572 639,7	698 709,4	15 246 810,9	599 088,8	730 981,4
06	671 704,1	26 356,8	31 330,9	14 903 055,7	584 777,5	695 137,6	15 574 759,8	611 134,4	726 468,6
07	660 361,2	25 896,5	30 793,2	14 948 397,5	586 211,7	697 057,5	15 608 758,7	612 108,2	727 850,7
08	714 497,7	27 992,1	33 126,1	14 867 803,3	582 480,1	689 313,5	15 582 301,0	610 472,1	722 439,7
09									
10									
11									
12									