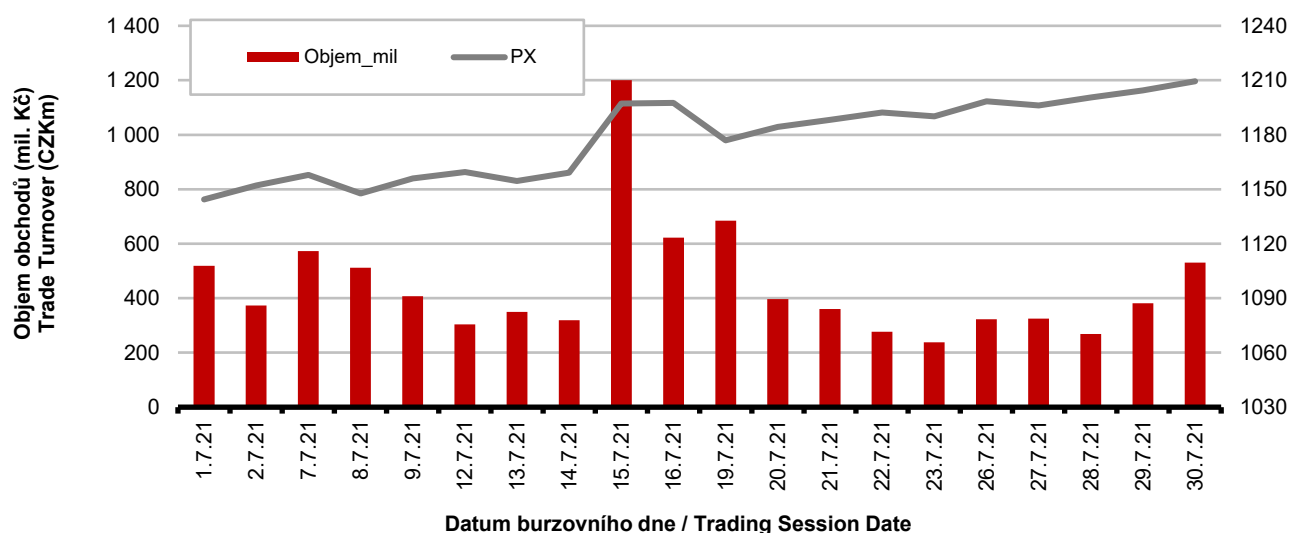


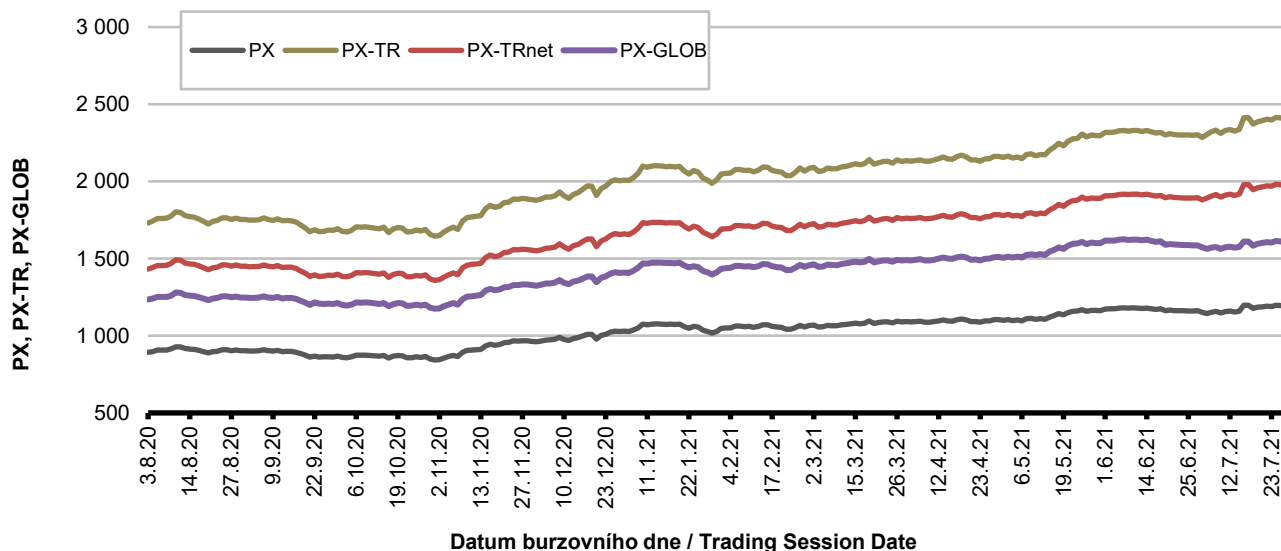
Burzovní indexy v hodnoceném měsíci Exchange Indices in the Month under Review

Index	Hodnota (konec měsíce)	Měsíční změna (%)	Roční změna (%)	Měsíční max.	Datum max.	Měsíční min.	Datum min.
	Value (End of Month)	Monthly Change (%)	Annual Change (%)	Monthly Max.	Date of Max.	Monthly Min.	Date of Min.
PX-TR	2 436.86	6.71	42.26	2 436.86	30.7.2021	2 305.79	1.7.2021
PX	1 209.45	4.91	37.02	1 209.45	30.7.2021	1 144.40	1.7.2021
PX-TRnet	1 999.89	6.44	41.11	1 999.89	30.7.2021	1 892.32	1.7.2021
PX-GLOB	1 628.10	3.45	33.25	1 628.10	30.7.2021	1 562.18	1.7.2021

Objem akciových obchodů a index PX Equity Turnover and PX Index



Vývoj indexů PX a PX-GLOB (12 měsíců) Exchange Indices in the Last 12 Months

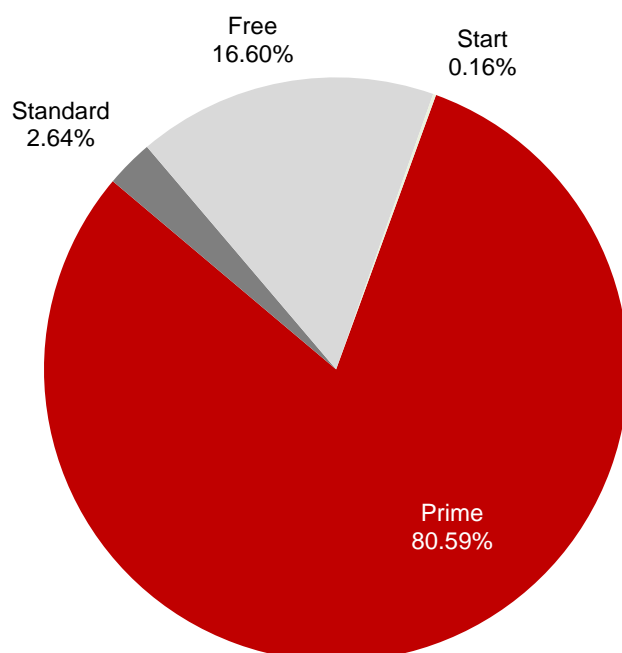


Přehled objemů obchodů - akcie
Trade Turnover - Equities

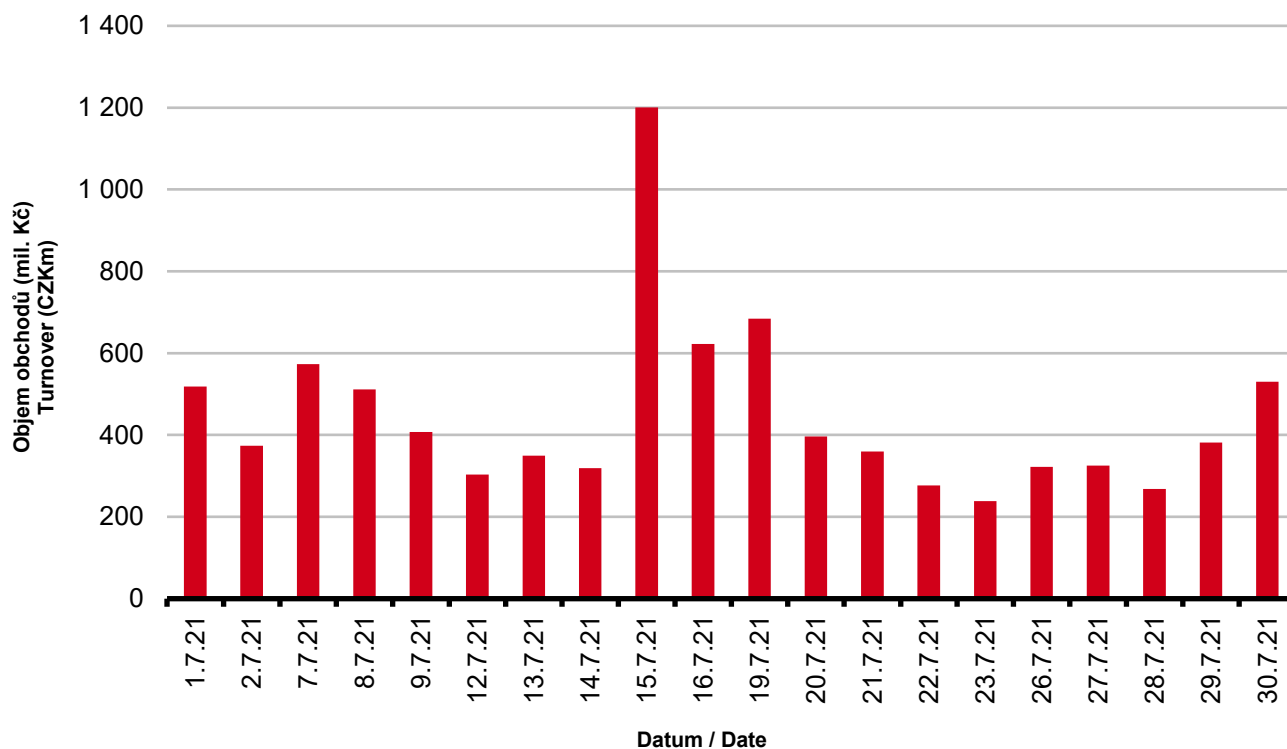
Trh Market	Počet zobch. emisí Number of Traded Issues	Objem (tis. Kč) Turnover (CZK 000s)	Počet (ks) Volume (pieces)	Počet transakcí Number of Transactions
Prime	10	7 223 737.491	28 901 462	40 404
Standard	7	236 884.803	576 240	3 019
Free	31	1 488 196.930	8 879 451	12 414
Start	8	14 760.070	35 347	121
Celkem / Total	56	8 963 579.294	38 392 500	55 958

Single count method

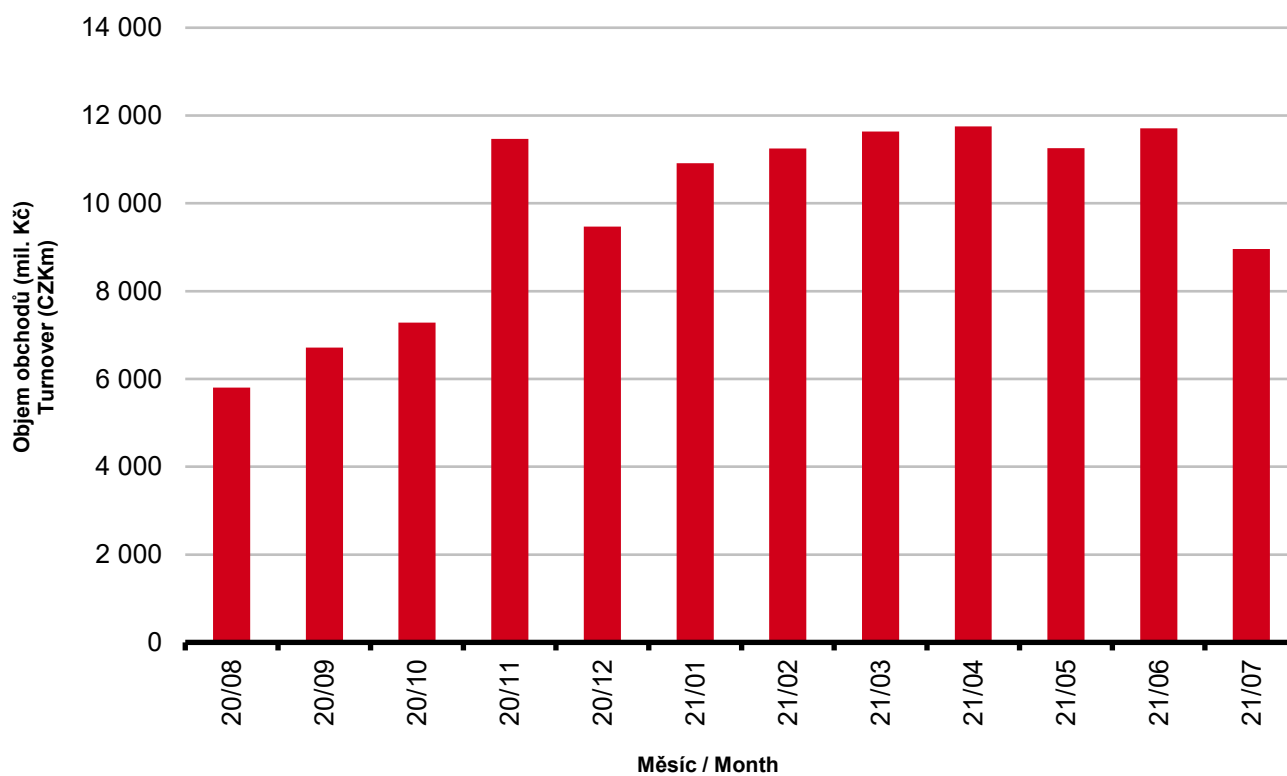
Skladba celkových objemů obchodů
Trade Turnover Structure



Denní objemy akciových obchodů
Daily Trade Turnover - Equities



Měsíční objemy akciových obchodů
Monthly Turnover - Equities



AKCIE / EQUITIES
Oborové objemy akciových obchodů a jejich podíl na celku
Turnover of Equities by Sector and as Percentage of the Total Turnover

Číslo	Obor	Počet emise	Objem (mil. Kč)	Podíl (%)
No.	Sector	Number of Issues	Turnover (CZKm)	(%)
1	Zemědělství / Agriculture	0	0.000	0.00
2	Výroba potravin / Food Production	0	0.000	0.00
3	Výroba nápojů a tabáku / Beverages & Tobacco	2	232.686	2.60
4	Těžba, zpracování nerostů a rud / Mining	5	4.012	0.04
5	Textilní, oděvní, kožedělný / Textiles	1	0.000	0.00
6	Dřevařský a papírenský / Wood and Paper	0	0.000	0.00
7	Chemický, farmaceut., guma / Chemicals, Pharmacy, Rubber	2	0.010	0.00
8	Stavebnictví, stav. hmoty / Building	3	7.114	0.08
9	Hutnictví, zpracování kovů / Metallurgy	0	0.000	0.00
10	Strojírenství / Mechanical Engineering	4	0.976	0.01
11	Elektrotechnika, elektronika / Electrical Engineering, Electronics	1	11.322	0.13
12	Energetika / Energy	6	1 985.799	22.15
13	Doprava a spoje / Transportation	3	409.794	4.57
14	Obchod / Trade	2	8.243	0.09
15	Peněžnictví / Finance and Banking	9	3 108.935	34.68
16	Služby / Services	6	1 439.607	16.06
17	Bížuterie, sklo a keramika / Jewelry, Glass, Ceramics	0	0.000	0.00
18	Investiční fondy / Investment Funds	0	0.000	0.00
19	Ostatní / Others	12	1 755.081	19.58
	CELKEM / TOTAL	56	8 963.579	99.99

Emise akcií s největšími celkovými objemy obchodů
Highest Turnover of Equity Issues

	ISIN	Název	Trh	Objem (mil. Kč)	Podíl (%)	Kumul. (%)
	ISIN	Issuer	Market	Turnover (CZKm)	(%)	Cumul. (%)
1	CZ0005112300	ČEZ	Prime	1 959.000	21.86	21.86
2	CZ0008040318	MONETA MONEY BANK	Prime	1 696.000	18.93	40.79
3	CZ0008019106	KOMERČNÍ BANKA	Prime	1 569.000	17.51	58.30
4	AT0000652011	ERSTE GROUP BANK	Prime	1 507.000	16.81	75.11
5	GB00BDD85M81	AVAST	Free	1 438.000	16.05	91.16
6	CZ0009093209	O2 C.R.	Prime	409.000	4.57	95.73
7	CS0008418869	PHILIP MORRIS ČR	Standard	207.000	2.32	98.05
8	CZ0009008942	CZG	Prime	34.000	0.39	98.44
9	AT0000908504	VIG	Prime	27.000	0.31	98.75
10	NL0010391108	PHOTON ENERGY	Standard	24.000	0.28	99.03
11	GB00BF5SDZ96	STOCK	Free	24.000	0.28	99.31
12	CZ0009000121	KOFOLO ČS	Prime	18.000	0.21	99.52
13	FI0009000681	NOKIA	Free	11.000	0.13	99.65
14	CZ0009007571	UDI CEE	Start	6.000	0.08	99.73
15	CZ0009009874	PILULKA LÉKÁRNY	Start	5.000	0.06	99.79

Sumarizace Tržních kapitalizací (konec měsíce)
Market Capitalization Summary (Month-End)

Trh	Tržní kapitalizace (mil. Kč)	Počet emisí
Market	Market Capitalization (CZKm)	Number of Issues
Prime	1 100 130.4	10
Standard	39 129.0	7
Free	14 462 699.0	31
Start	6 800.4	8
Celkem / Total	15 608 758.8	56
Z toho: / Of which:		
Domáci	660 361.2	20
Zahraniční	14 948 397.5	36

Emise akcií s největšími tržními kapitalizacemi (konec měsíce) - Regulovaný trh (Prime, Standard)
Market Capitalization of Equity Issues (Month-End)

	ISIN	Název	Trh	Tržní kapit. (mil. Kč)	Podíl (%)	Kumul. (%)
	ISIN	Issuer	Market	Market Capit. (CZKm)	(%)	Cumul. (%)
1	AT0000652011	ERSTE GROUP BANK	Prime	359 828.6	31.58	31.58
2	CZ0005112300	ČEZ	Prime	321 179.9	28.19	59.77
3	CZ0008019106	KOMERČNÍ BANKA	Prime	151 849.4	13.33	73.10
4	CZ0009093209	O2 C.R.	Prime	78 981.6	6.93	80.03
5	AT0000908504	VIG	Prime	76 224.0	6.69	86.72
6	CZ0008040318	MONETA MONEY BANK	Prime	44 661.4	3.92	90.64
7	BE0003878957	VGP	Prime	41 371.9	3.63	94.27
8	CS0008418869	PHILIP MORRIS ČR	Standard	27 786.9	2.44	96.71
9	CZ0009008942	CZG	Prime	14 135.6	1.24	97.95
10	CZ0009000121	KOFOLO ČS	Prime	6 264.0	0.55	98.50

Emise akcií s největšími tržními kapitalizacemi (konec měsíce) - Neregulovaný trh (Free, START)
Market Capitalization of Equity Issues (Month-End)

	ISIN	Název	Trh	Tržní kapit. (mil. Kč)	Podíl (%)	Kumul. (%)
	ISIN	Issuer	Market	Market Capit. (CZKm)	(%)	Cumul. (%)
1	DE0005557508	DEUTSCHE TELEKOM	Free	2 166 463.7	14.97	14.97
2	GB00B03MLX29	SHELL	Free	1 990 314.4	13.76	28.73
3	GB00B10RZP78	UNILEVER	Free	1 567 903.6	10.84	39.57
4	NL0000009165	HEINEKEN	Free	1 509 126.8	10.43	50.00
5	DE0007664039	VOLKSWAGEN	Free	951 519.2	6.58	56.58

Indikátory domácích emisí z trhu Prime (konec měsíce)
Indicators of Domestic Equities from the Prime Market (Month-End)

Indikátor	P/E	P/BV	Dividendový výnos (%)
Indicator	P/E	P/BV	Dividend Yields (%)
Hodnota	31.91	1.56	5.73
Value			

AKCIE / EQUITIES
Emise akcií s největším růstem kurzů (objem nad 50 000 Kč)
Issues of Equities with the Highest Price Increase (Turnover above CZK 50,000)

	ISIN	Název	Trh	Kurz 30.6.21	Kurz 30.7.21	Změna (%)	Objem obch. (tis. Kč)
	ISIN	Issuer	Market	Price 30.6.21	Price 30.7.21	Change (%)	Turnover (CZK 000s)
1	GB00BDD85M81	AVAST	Free	146.05	171.90	17.7	1 438 669.9
2	AT0000831706	WIENERBERGER	Free	747.00	879.20	17.7	110.6
3	FI0009000681	NOKIA	Free	113.94	130.22	14.3	11 322.5
4	CZ0009009718	EMAN	Start	84.00	94.50	12.5	1 471.2
5	CZ0008040318	MONETA MONEY BANK	Prime	81.70	87.40	7.0	1 696 581.7
6	AT0000652011	ERSTE GROUP BANK	Prime	791.60	837.20	5.8	1 507 060.0
7	CZ0008019106	KOMERČNÍ BANKA	Prime	757.00	799.00	5.5	1 569 447.9
8	DE000ENAG999	E.ON	Free	252.40	266.00	5.4	139.7
9	SE0000113250	SKANSKA	Free	576.50	602.90	4.6	100.7
10	AT0000606306	RBI	Free	501.40	513.60	2.4	359.1
11	GB00B03MLX29	SHELL	Free	423.05	432.95	2.3	2 294.6
12	CS0008418869	PHILIP MORRIS ČR	Standard	14 280.00	14 520.00	1.7	207 938.9
13	AT0000908504	VIG	Prime	587.00	595.50	1.4	27 523.6
14	DE0005557508	DEUTSCHE TELEKOM	Free	449.45	455.00	1.2	137.0
15	CZ0009000121	KOFOLOA ČS	Prime	280.00	281.00	0.4	18 758.0
16							
17							
18							
19							
20							

Emise akcií s největším poklesem kurzů (objem nad 50 000 Kč)
Issues of Equities with the Highest Price Decrease (Turnover above CZK 50,000)

	ISIN	Název	Trh	Kurz 30.6.21	Kurz 30.7.21	Změna (%)	Objem obch. (tis. Kč)
	ISIN	Issuer	Market	Price 30.6.21	Price 30.7.21	Change (%)	Turnover (CZK 000s)
1	SK1120010287	TMR	Prime	940.00	840.00	-10.6	653.8
2	AT0000743059	OMV	Free	1 271.50	1 174.50	-7.6	243.0
3	PLPKN0000018	PKN Orlen	Free	439.20	410.00	-6.6	1 316.1
4	CZ0005112300	ČEZ	Prime	638.00	597.00	-6.4	1 959 087.9
5	NL0010391108	PHOTON ENERGY	Standard	47.00	44.00	-6.4	24 998.8
6	DE0007664039	VOLKSWAGEN	Free	5 561.00	5 285.00	-5.0	226.6
7	CZ0005135970	PRIMOCO UAV SE	Start	300.00	290.00	-3.3	676.6
8	DE0005140008	DEUTSCHE BANK	Free	280.75	271.90	-3.2	3 974.3
9	CZ0009009874	PILULKA LÉKÁRNY	Start	1 395.00	1 360.00	-2.5	5 709.1
10	AT0000821103	UNIQA INS	Free	188.40	184.50	-2.1	50.3
11	CZ0009008942	CZG	Prime	427.00	419.00	-1.9	34 967.3
12	NL00150006R6	CTP	Free	434.00	429.00	-1.2	2 426.9
13	CZ0005088559	TOMA	Standard	1 300.00	1 290.00	-0.8	2 533.6
14	HU0000153937	MOL	Free	171.30	170.00	-0.8	401.5
15	GB00BF5SDZ96	STOCK	Free	80.10	79.50	-0.7	24 747.6
16	DE0007037129	RWE	Free	773.00	768.50	-0.6	1 546.3
17	CZ0009093209	O2 C.R.	Prime	264.00	262.50	-0.6	409 657.2
18							
19							
20							

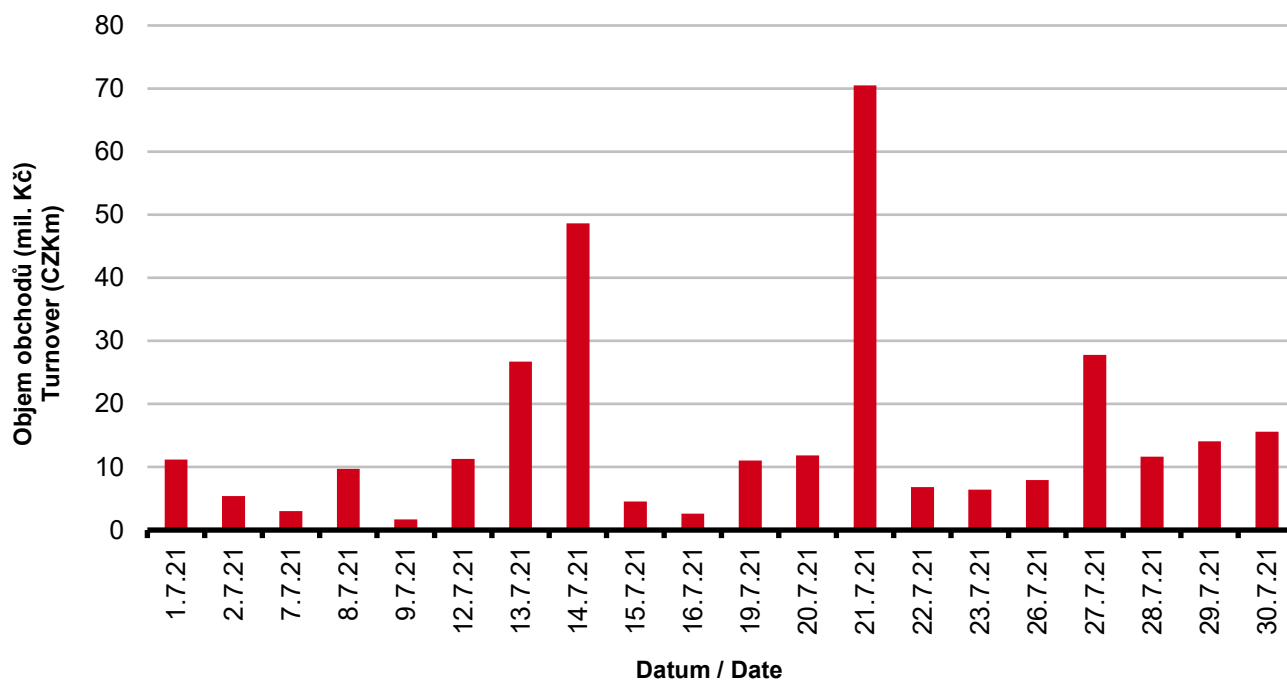
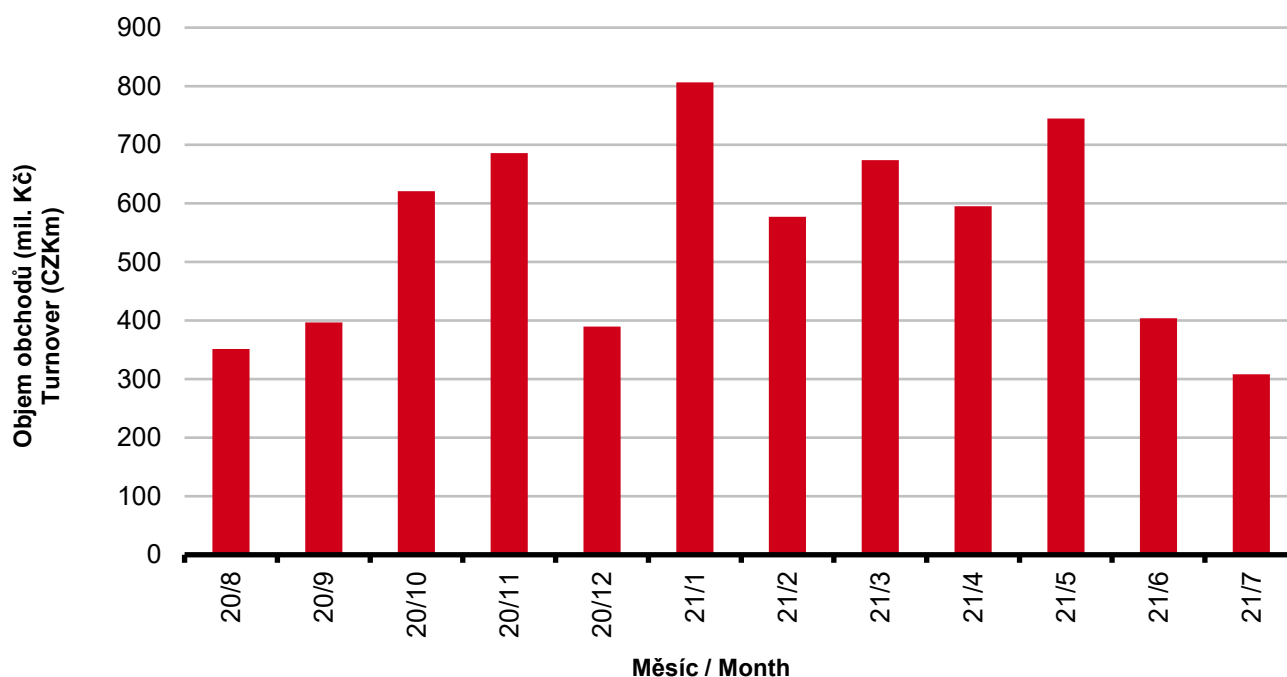
DLUHOPISY / BONDS
Přehled objemů obchodů - dluhopisy
Turnover Sumary - Bonds

Sektor	Počet emisí	Objem (tis. Kč)	Počet (ks)	Počet transakcí
Sector	Number of Issues	Turnover (CZK 000s)	Volume (pieces)	No of Transactions
Veřejný / Public	25	0.000	0	0
Podnikový / Corporate	61	303 604.864	23 397	174
Finanční / Financial	24	4 099.530	47	14
MTF	2	510.255	17	1
Celkem / Total	112	308 214.649	23 461	189

Single count method

Emise dluhopisů s největšími celkovými objemy obchodů
Bond Issues with the Highest Turnover

	ISIN	Název	Sektor	Objem (mil. Kč)	Podíl (%)	Kumul. (%)
	ISIN	Issue	Sector	Turnover (CZKm)	(%)	Cumul. (%)
1	CZ0003520793	JTRE FIN.3 0,00/24	Corporate	61.923	20.09	20.09
2	CZ0003524795	NUPEH CZ 5,90/25	Corporate	41.071	13.33	33.42
3	CZ0000001367	FRAT.FUNDS 5,25/26	Corporate	31.193	10.12	43.54
4	CZ0003533077	JTGF XI. 4,90/26	Corporate	27.193	8.82	52.36
5	CZ0003524464	EPH 4,50/25	Corporate	17.213	5.58	57.94
6	CZ0003520447	JTFG X 4,75/24	Corporate	15.041	4.88	62.82
7	CZ0003516882	JTFG VIII 4,00/22	Corporate	14.969	4.86	67.68
8	CZ0003523920	HEUREKA 5,25/25	Corporate	10.447	3.39	71.07
9	CZ0003527749	EN.-PRO GF 6,50/23	Corporate	10.257	3.33	74.40
10	CZ0000001375	ALPHA Q. 5,25/26	Corporate	9.277	3.01	77.41
11	CZ0003518649	JTEF CZKII 5,25/25	Corporate	9.269	3.01	80.42
12	CZ0003533069	3MFUND MSI 5,70/26	Corporate	8.547	2.77	83.19
13	CZ0003529943	ROHLIK FIN.5,50/26	Corporate	8.026	2.60	85.79
14	CZ0003522930	SAZKA GR. 5,20/24	Corporate	6.144	1.99	87.78
15	CZ0003519753	AQUILA RAF 5,00/23	Corporate	4.552	1.48	89.26
16	CZ0000001086	LIB. O. M. 5,30/23	Corporate	4.062	1.32	90.58
17	CZ0003522245	AQUILA RAF 5,25/22	Corporate	3.719	1.21	91.79
18	CZ0003515934	PSG 5,25/23	Corporate	3.253	1.06	92.85
19	CZ0003522419	J&T EF IV 5,60/22	Corporate	3.054	0.99	93.84
20	CZ0000001094	JTSEC 5,00/23	Corporate	3.040	0.99	94.83

DLUHOPISY / BONDS
Denní objemy obchodů s dluhopisy
Daily Turnover of Bonds

Měsíční objemy dluhopisových obchodů
Monthly Turnover - Bonds


OSTATNÍ PRODUKTY / OTHER PRODUCTS
Certifikáty
Certificates

Druh certifikátu	Počet emisí	Zobchod. kusy	Objem (CZK)	Počet obchodů
Type of Certificate	Number of Issues	Traded Volume	Turnover (CZK)	Number of Trades
Bonus	3	390	428 013.30	1
Faktorový	12	0	0.00	0
Index	4	5 059	5 978 607.29	26
Turbo	8	65	68 472.90	3

Warranty
Warrants

Počet emisí	Zobchod. kusy	Objem (CZK)	Počet obchodů
Number of Issues	Traded Volume	Turnover (CZK)	Number of Trades
67	452 246	8 509 560.24	177

Akcie investičních fondů
Shares of Investment Funds

Počet emisí	Zobchod. kusy	Objem (CZK)	Počet obchodů
Number of Issues	Traded Volume	Turnover (CZK)	Number of Trades
33	125 583 184	145 916 709.17	99

Podílové listy investičních fondů
Unites of Investment Funds

Počet emisí	Zobchod. kusy	Objem (CZK)	Počet obchodů
Number of Issues	Traded Volume	Turnover (CZK)	Number of Trades
0	0	0.00	0

ETF

Počet emisí	Zobchod. kusy	Objem (CZK)	Počet obchodů
Number of Issues	Traded Volume	Turnover (CZK)	Number of Trades
3	0	0.00	0

Održené kupóny
Separated Coupons

Počet emisí	Zobchod. kusy	Objem (CZK)	Počet obchodů
Number of Issues	Traded Volume	Turnover (CZK)	Number of Trades
8	0	0.00	0

