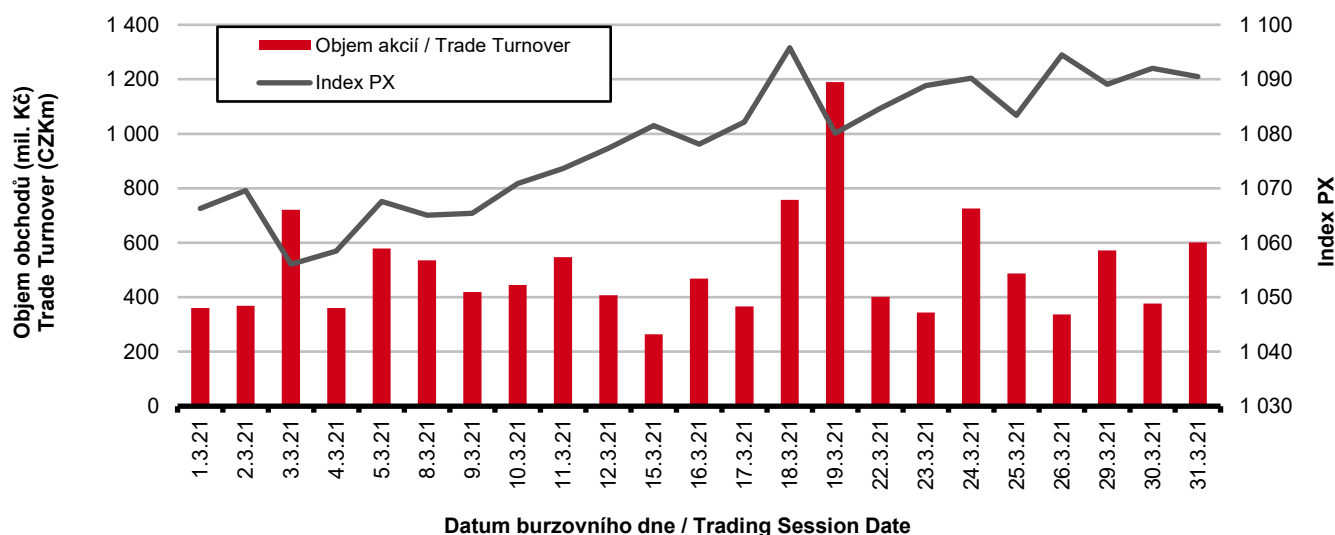


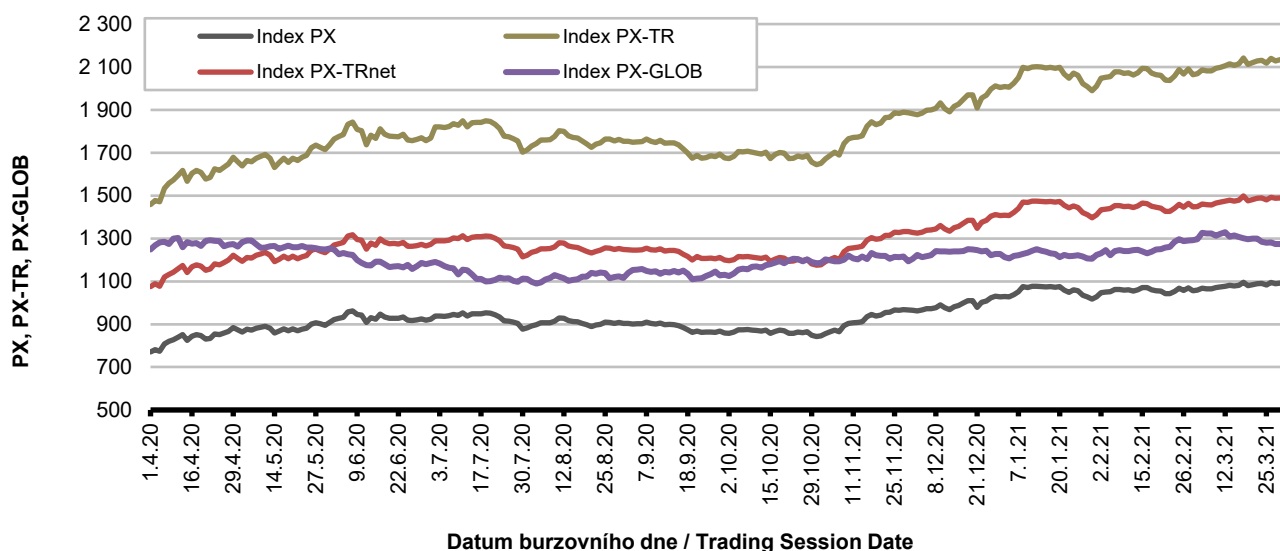
## Burzovní indexy v hodnoceném měsíci Exchange Indices in the Month under Review

Index	Hodnota (konec měsíce)	Měsíční změna (%)	Roční změna (%)	Měsíční max.	Datum max.	Měsíční min.	Datum min.
	Value (End of Month)	Monthly Change (%)	Annual Change (%)	Monthly Max.	Date of Max.	Monthly Min.	Date of Min.
PX	1 090.50	3.11	38.06	1 095.79	18.3.2021	1 056.05	3.3.2021
PX-TR	2 131.63	3.11	42.66	2 141.96	18.3.2021	2 064.27	3.3.2021
PX-TRnet	1 759.65	3.11	41.68	1 768.19	18.3.2021	1 704.05	3.3.2021
PX-GLOB	1 487.46	2.84	35.20	1 498.40	18.3.2021	1 446.63	3.3.2021

## Objem akciových obchodů a index PX Equity Turnover and PX Index



## Vývoj indexů PX a PX-GLOB (12 měsíců) Exchange Indices in the Last 12 Months



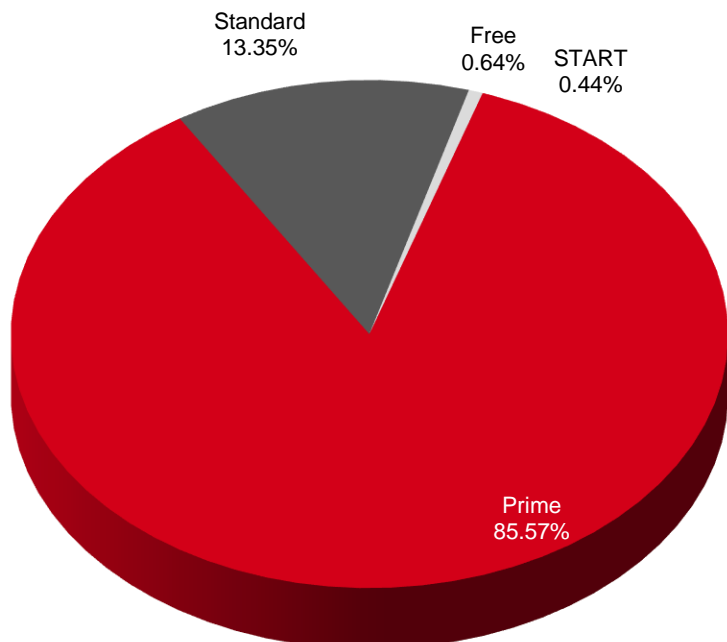
**Přehled objemů obchodů - akcie**  
**Trade Turnover - Equities**

Trh	Počet zobch. emisí	Objem (tis. Kč)	Počet (ks)	Počet transakcí
Market	Number of Traded Issues	Turnover (CZK 000s)	Volume (pieces)	Number of Transactions
Prime	11	9 956 013.435	45 337 005	50 963
Standard	8	1 553 673.724	9 219 799	15 955
Free	30	74 586.774	638 008	1 812
START	8	50 931.500	55 210	434
<b>Celkem / Total</b>	<b>57</b>	<b>11 635 205.433</b>	<b>55 250 022</b>	<b>69 164</b>

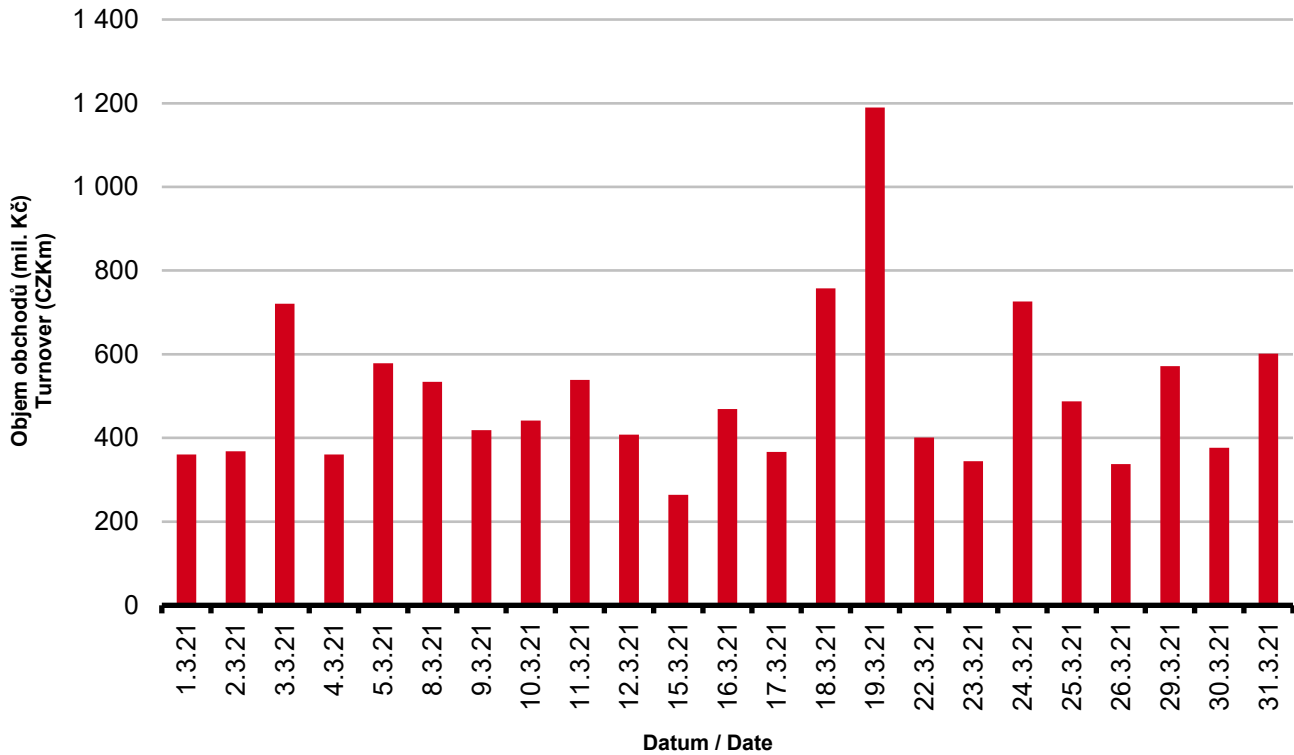
Single count method

125.5182743

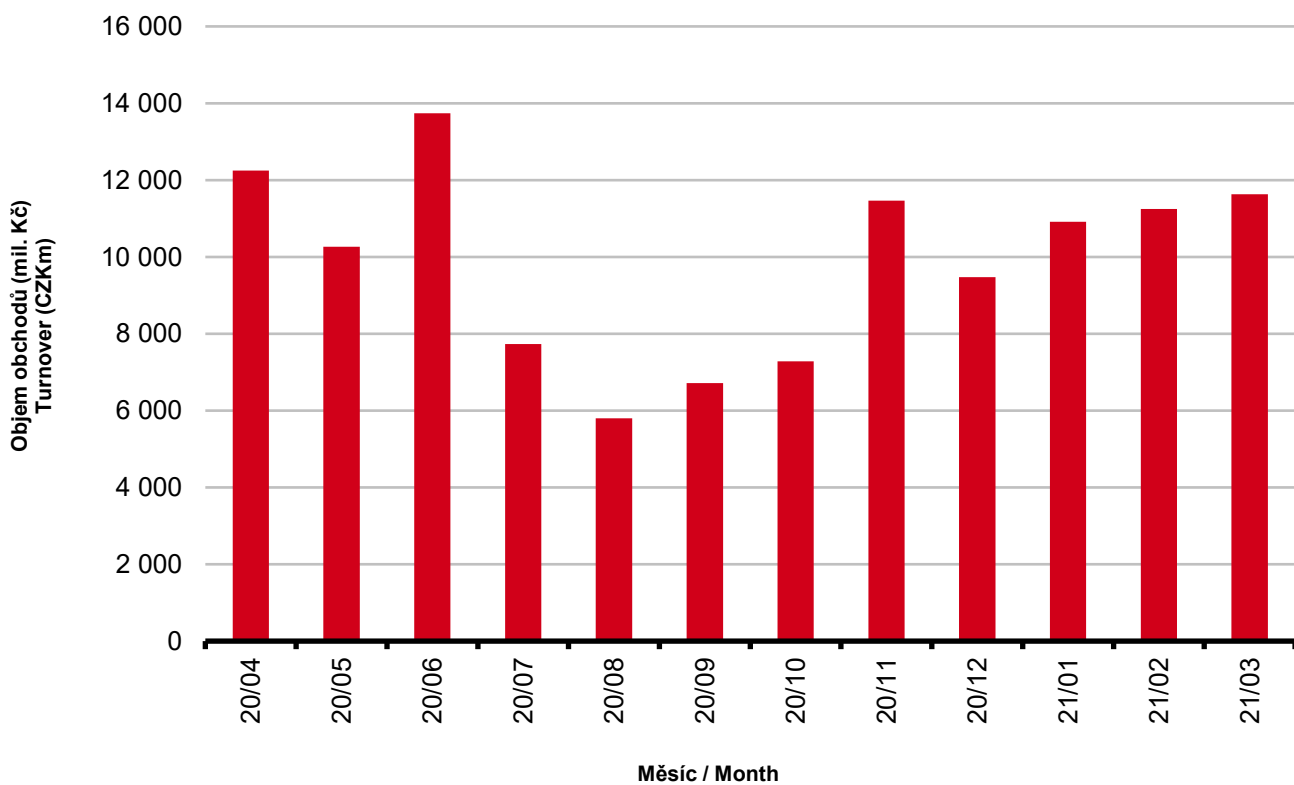
**Skladba celkových objemů obchodů**  
**Trade Turnover Structure**



**Denní objemy akciových obchodů**  
**Daily Trade Turnover - Equities**



**Měsíční objemy akciových obchodů**  
**Monthly Turnover - Equities**



**AKCIE / EQUITIES**
**Oborové objemy akciových obchodů a jejich podíl na celku**  
**Turnover of Equities by Sector and as Percentage of the Total Turnover**

Číslo	Obor	Počet emise	Objem (mil. Kč)	Podíl (%)
No.	Sector	Number of Issues	Turnover (CZKm)	(%)
1	Zemědělství / Agriculture	0	0.000	0.00
2	Výroba potravin / Food Production	0	0.000	0.00
3	Výroba nápojů a tabáku / Beverages & Tobacco	2	287.156	2.47
4	Těžba, zpracování nerostů a rud / Mining	5	6.830	0.06
5	Textilní, oděvní, kožedělný / Textiles	2	24.502	0.21
6	Dřevařský a papírenský / Wood and Paper	0	0.000	0.00
7	Chemický, farmaceut., guma / Chemicals, Pharmacy, Rubber	2	0.122	0.00
8	Stavebnictví, stav. hmoty / Building	3	0.059	0.00
9	Hutnictví, zpracování kovů / Metallurgy	0	0.000	0.00
10	Strojírenství / Mechanical Engineering	4	4.637	0.04
11	Elektrotechnika, elektronika / Electrical Engineering, Electronics	1	4.006	0.03
12	Energetika / Energy	6	3 223.703	27.71
13	Doprava a spoje / Transportation	3	269.418	2.32
14	Obchod / Trade	2	51.481	0.44
15	Peněžnictví / Finance and Banking	9	3 762.270	32.34
16	Služby / Services	6	1 256.025	10.80
17	Bížuterie, sklo a keramika / Jewelry, Glass, Ceramics	0	0.000	0.00
18	Investiční fondy / Investment Funds	0	0.000	0.00
19	Ostatní / Others	12	2 744.995	23.59
	<b>CELKEM / TOTAL</b>	<b>57</b>	<b>11 635.205</b>	<b>100.00</b>

**Emise akcií s největšími celkovými objemy obchodů**  
**Highest Turnover of Equity Issues**

	ISIN	Název	Trh	Objem (mil. Kč)	Podíl (%)	Kumul. (%)
	ISIN	Issuer	Market	Turnover (CZKm)	(%)	Cumul. (%)
1	CZ0005112300	ČEZ	Prime	3 216.902	27.65	27.65
2	CZ0008040318	MONETA MONEY BANK	Prime	2 604.932	22.39	50.04
3	CZ0008019106	KOMERČNÍ BANKA	Prime	1 951.548	16.77	66.81
4	AT0000652011	ERSTE GROUP BANK	Prime	1 672.592	14.38	81.18
5	GB00BDD85M81	AVAST	Standard	1 254.832	10.78	91.97
6	CZ0009093209	O2 C.R.	Prime	267.239	2.30	94.27
7	CS0008418869	PHILIP MORRIS ČR	Standard	244.472	2.10	96.37
8	CZ0009008942	CZG	Prime	103.271	0.89	97.25
9	AT0000908504	VIG	Prime	88.454	0.76	98.01
10	CZ0009009874	PILULKA LÉKÁRNY	START	46.048	0.40	98.41
11	GB00BF5SDZ96	STOCK	Free	42.683	0.37	98.78
12	CZ0009009940	SAB FINANCE	Standard	42.662	0.37	99.14
13	CZ0009000121	KOFOVA ČS	Prime	26.195	0.23	99.37
14	LU0275164910	PFNONWOVENS	Prime	24.502	0.21	99.58
15	NL00150006R6	CTP	Free	9.269	0.08	99.66

**Sumarizace Tržních kapitalizací (konec měsíce)**  
**Market Capitalization Summary (Month-End)**

Trh Market	Tržní kapitalizace (mil. Kč) Market Capitalization (CZKm)	Počet emisí Number of Issues
Prime	1 013 424.2	10
Standard	188 171.0	8
Free	13 863 007.5	30
START	7 136.9	8
<b>Celkem / Total</b>	<b>15 071 739.6</b>	<b>56</b>
<b>Z toho: / Of which:</b>		
<b>Dom. emise / Domestic Issues</b>	<b>610 236.0</b>	<b>20</b>
<b>Zahr. emise / Foreign Issues</b>	<b>14 461 503.5</b>	<b>36</b>

**Emise akcií s největšími tržními kapitalizacemi (konec měsíce) - Regulovaný trh (Prime, Standard)**  
**Market Capitalization of Equity Issues (Month-End)**

	ISIN	Název	Trh	Tržní kapit. (mil. Kč)	Podíl (%)	Kumul. (%)
	ISIN	Issuer	Market	Market Capit. (CZKm)	(%)	Cumul. (%)
1	AT0000652011	ERSTE GROUP BANK	Prime	326 046.3	27.13	27.13
2	CZ0005112300	ČEZ	Prime	295 894.4	24.63	51.76
3	GB00BDD85M81	AVAST	Standard	145 063.1	12.07	63.83
4	CZ0008019106	KOMERČNÍ BANKA	Prime	130 563.8	10.87	74.70
5	CZ0009093209	O2 C.R.	Prime	77 928.5	6.49	81.18
6	AT0000908504	VIG	Prime	74 880.0	6.23	87.42
7	CZ0008040318	MONETA MONEY BANK	Prime	42 361.9	3.53	90.94
8	BE0003878957	VGP	Prime	41 371.9	3.44	94.38
9	CS0008418869	PHILIP MORRIS ČR	Standard	30 045.1	2.50	96.88
10	CZ0009008942	CZG	Prime	12 076.1	1.01	97.89

**Emise akcií s největšími tržními kapitalizacemi (konec měsíce) - Neregulovaný trh (Free, START)**  
**Market Capitalization of Equity Issues (Month-End)**

	ISIN	Název	Trh	Tržní kapit. (mil. Kč)	Podíl (%)	Kumul. (%)
	ISIN	Issuer	Market	Market Capit. (CZKm)	(%)	Cumul. (%)
1	DE0005557508	DEUTSCHE TELEKOM	Free	2 094 565.6	15.10	15.10
2	GB00B03MLX29	SHELL	Free	2 075 590.7	14.96	30.07
3	GB00B10RZP78	UNILEVER	Free	1 520 094.2	10.96	41.03
4	NL0000009165	HEINEKEN	Free	1 341 510.1	9.67	50.70
5	DE0007664039	VOLKSWAGEN	Free	1 056 123.3	7.61	58.31

**Indikátory domácích emisí z trhu Prime (konec měsíce)**  
**Indicators of Domestic Equities from the Prime Market (Month-End)**

Indikátor Indicator	P/E P/E	P/BV P/BV	Dividendový výnos (%) Dividend Yields (%)
<b>Hodnota Value</b>	<b>37,81</b>	<b>0,74</b>	<b>6,21</b>

**AKCIE / EQUITIES**
**Emise akcií s největším růstem kurzů (objem nad 50 000 Kč)**
**Issues of Equities with the Highest Price Increase (Turnover above CZK 50,000)**

	ISIN	Název	Trh	Kurz 26.2.21	Kurz 31.3.21	Změna (%)	Objem obch. (tis. Kč)
	ISIN	Issuer	Market	Price 26.2.21	Price 31.3.21	Change (%)	Turnover (CZK 000s)
1	CZ0005135970	PRIMOCO UAV SE	START	240.00	340.00	41.7	4 577.8
2	CZ0009009874	PILULKA LÉKÁRNY	START	1 050.00	1 460.00	39.0	46 047.7
3	CS0008416251	RMS MEZZANINE	Standard	1.25	1.48	18.4	227.0
4	DE000ENAG999	E.ON	Free	225.05	251.25	11.6	782.7
5	CZ0009008819	KARO INVEST	START	70.00	78.00	11.4	306.0
6	DE0005557508	DEUTSCHE TELEKOM	Free	396.95	439.90	10.8	2 179.2
7	AT0000743059	OMV	Free	1 080.50	1 180.00	9.2	452.3
8	GB00B10RZP78	UNILEVER	Free	1 136.40	1 240.00	9.1	122.2
9	AT0000606306	RBI	Free	441.60	477.90	8.2	834.5
10	DE0005493092	BORUSSIA DORTMUND	Free	140.00	151.30	8.1	301.4
11	AT0000652011	ERSTE GROUP BANK	Prime	707.40	758.60	7.2	1 672 591.8
12	PLPKN0000018	PKN Orlen	Free	345.50	365.60	5.8	2 636.6
13	GB00BF5SDZ96	STOCK	Free	81.00	85.70	5.8	42 683.4
14	AT00000FACC2	FACC	Free	225.40	237.20	5.2	136.2
15	CZ0009000121	KOFOLA ČS	Prime	256.00	269.00	5.1	26 195.1
16	GB00B03MLX29	SHELL	Free	430.00	451.50	5.0	3 582.9
17	CZ0008040318	MONETA MONEY BANK	Prime	79.00	82.90	4.9	2 604 931.8
18	CZ0005112300	ČEZ	Prime	529.00	550.00	4.0	3 216 902.1
19	CS0008419750	ENERGOAQUA	Standard	2 480.00	2 560.00	3.2	74.0
20	FI0009000681	NOKIA	Free	88.34	91.10	3.1	4 006.4

**Emise akcií s největším poklesem kurzů (objem nad 50 000 Kč)**
**Issues of Equities with the Highest Price Decrease (Turnover above CZK 50,000)**

	ISIN	Název	Trh	Kurz 26.2.21	Kurz 31.3.21	Změna (%)	Objem obch. (tis. Kč)
	ISIN	Issuer	Market	Price 26.2.21	Price 31.3.21	Change (%)	Turnover (CZK 000s)
1	DE0007037129	RWE	Free	997.80	860.00	- 13.8	418.9
2	AT0000746409	VERBUND	Free	1 809.00	1 568.50	- 13.3	167.8
3	NL0010391108	PHOTON ENERGY	Standard	88.00	80.50	- 8.5	5 357.3
4	IT0000336518	JUVENTUS F.C.	Free	21.99	21.38	- 2.8	93.6
5	CZ0009008942	CZG	Prime	380.00	370.00	- 2.6	103 271.4
6	AT0000821103	UNIQA INS	Free	172.70	169.70	- 1.7	213.7
7	SK1120010287	TMR	Prime	950.00	940.00	- 1.1	378.1
8	GB00BDD85M81	AVAST	Standard	142.10	141.00	- 0.8	1 254 831.9
9	SE0000113250	SKANSKA	Free	588.20	587.00	- 0.2	58.7
10							
11							
12							
13							
14							
15							
16							
17							
18							
19							
20							

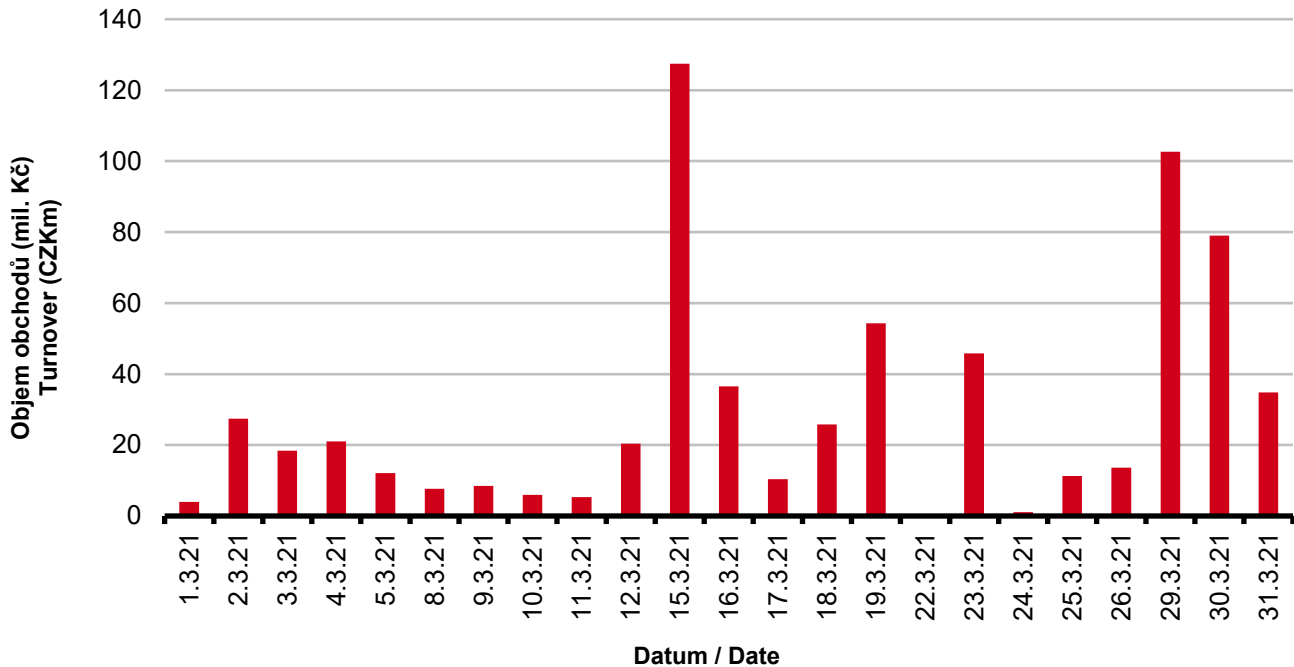
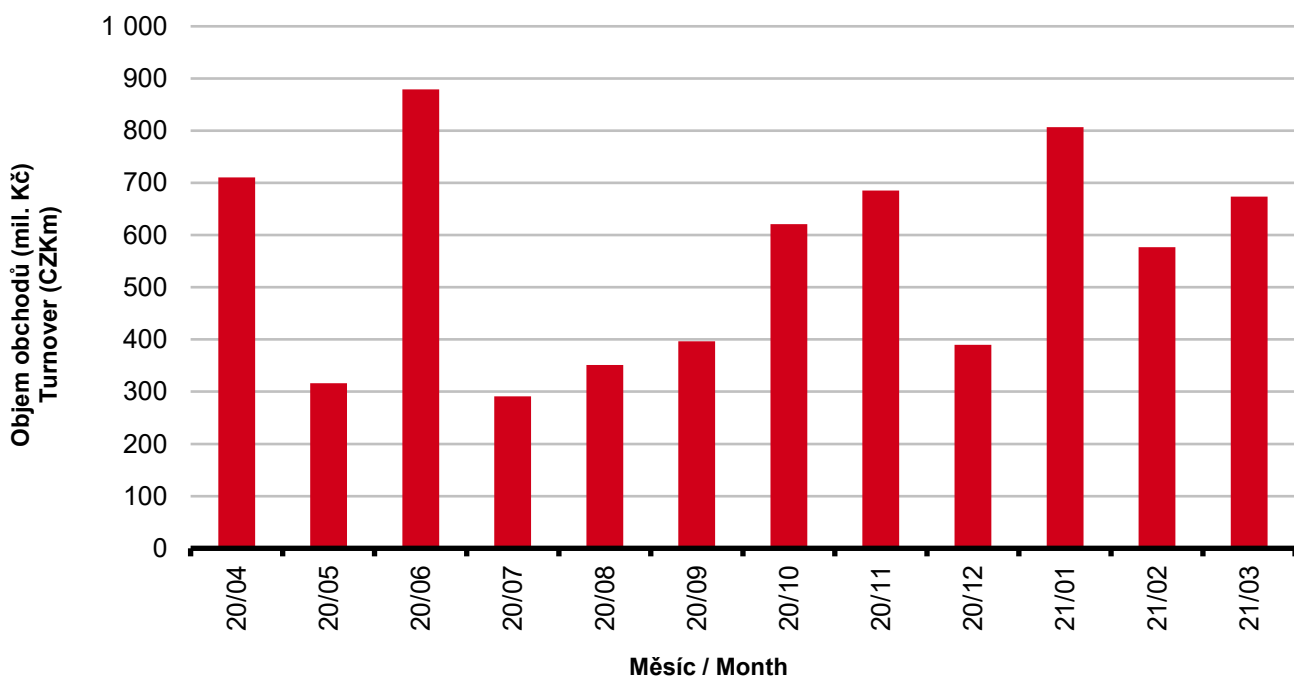
**DLUHOPISY / BONDS**
**Přehled objemů obchodů - dluhopisy**  
**Turnover Sumary - Bonds**

Sektor	Počet emisí	Objem (tis. Kč)	Počet (ks)	Počet transakcí
Sector	Number of Issues	Turnover (CZK 000s)	Volume (pieces)	No of Transactions
<b>Veřejný / Public</b>	24	0.000	0	0
<b>Podnikový / Corporate</b>	57	669 503.741	334 210	294
<b>Finanční / Financial</b>	30	4 197.420	40	18
<b>Celkem / Total</b>	111	673 701.161	334 250	312

Single count method

**Emise dluhopisů s největšími celkovými objemy obchodů**  
**Bond Issues with the Highest Turnover**

	ISIN	Název	Sektor	Objem (mil. Kč)	Podíl (%)	Kumul. (%)
	ISIN	Issue	Sector	Turnover (CZKm)	(%)	Cumul. (%)
1	CZ0003518631	JTEF CZKI 5,00/23	Corporate	84.129	12.49	12.49
2	CZ0003524464	EPH 4,50/25	Corporate	77.195	11.46	23.95
3	CZ0003520793	JTRE FIN.3 0,00/24	Corporate	73.022	10.84	34.78
4	CZ0003519753	AQUILA RAF 5,00/23	Corporate	66.924	9.93	44.72
5	CZ0003520447	JTFG X 4,75/24	Corporate	60.123	8.92	53.64
6	CZ0003516882	JTFG VIII 4,00/22	Corporate	51.552	7.65	61.29
7	CZ0000001300	SAVARIN 0,00/26	Corporate	44.766	6.64	67.94
8	CZ0003518649	JTEF CZKII 5,25/25	Corporate	41.693	6.19	74.13
9	CZ0003523920	HEUREKA 5,25/25	Corporate	39.696	5.89	80.02
10	CZ0003522419	J&T EF IV 5,60/22	Corporate	27.833	4.13	84.15
11	CZ0000001086	LIB. O. M. 5,30/23	Corporate	22.478	3.34	87.49
12	CZ0000000856	ALPHA QUEST 4,5/21	Corporate	19.951	2.96	90.45
13	CZ0003522930	SAZKA GR. 5,20/24	Corporate	15.165	2.25	92.70
14	CZ0003520116	TMR F. CR 4,50/22	Corporate	14.628	2.17	94.87
15	CZ0000001011	PPF FIN.H. VAR/27	Corporate	12.033	1.79	96.66
16	CZ0003529554	TRIGEMA REF5,10/25	Corporate	6.542	0.97	97.63
17	CZ0003521643	NATLAND R. 5,47/24	Corporate	3.215	0.48	98.11
18	CZ0003704249	J&T BANKA 10% PERP	Financial	2.738	0.41	98.51
19	CZ0003524795	NUPEH CZ 5,90/25	Corporate	2.615	0.39	98.90
20	CZ0003527749	EN.-PRO GF 6,50/23	Corporate	2.307	0.34	99.24

**DLUHOPISY / BONDS**
**Denní objemy obchodů s dluhopisy**  
**Daily Turnover of Bonds**

**Měsíční objemy dluhopisových obchodů**  
**Monthly Turnover - Bonds**




**OSTATNÍ PRODUKTY / OTHER PRODUCTS**
**Certifikáty**  
**Certificates**

Druh certifikátu	Počet emisí	Zobchod. kusy	Objem (CZK)	Počet obchodů
Type of Certificate	Number of Issues	Traded Volume	Turnover (CZK)	Number of Trades
Bonus	2	1 650	1 764 705.28	8
Faktorový	10	0	0.00	0
Index	4	7 775	7 980 517.24	51
Turbo	11	10 545	637 516.73	24

**Warranty**  
**Warrants**

Počet emisí	Zobchod. kusy	Objem (CZK)	Počet obchodů
Number of Issues	Traded Volume	Turnover (CZK)	Number of Trades
79	398 075	23 941 638.35	348

**Akcie investičních fondů**  
**Shares of Investment Funds**

Počet emisí	Zobchod. kusy	Objem (CZK)	Počet obchodů
Number of Issues	Traded Volume	Turnover (CZK)	Number of Trades
31	1 800 185	12 843 000.00	3

**Podílové listy investičních fondů**  
**Unites of Investment Funds**

Počet emisí	Zobchod. kusy	Objem (CZK)	Počet obchodů
Number of Issues	Traded Volume	Turnover (CZK)	Number of Trades
0	0	0.00	0

**ETF**

Počet emisí	Zobchod. kusy	Objem (CZK)	Počet obchodů
Number of Issues	Traded Volume	Turnover (CZK)	Number of Trades
3	13	7 459.39	1

**Održené kupóny**  
**Separated Coupons**

Počet emisí	Zobchod. kusy	Objem (CZK)	Počet obchodů
Number of Issues	Traded Volume	Turnover (CZK)	Number of Trades
8	0	0.00	0

**Roční objemy obchodů (v mil.) / Yearly Turnover (in mil.)**

Rok Year	Akcie + PL / Equities + Units			Dluhové cenné papíry / Bonds		
	CZK	EUR <sup>1)</sup>	USD	CZK	EUR <sup>1)</sup>	USD
1993	7 129.5	212.7	241.6	1 890.5	56.2	64.5
1994	42 593.9	1 252.7	1 475.3	19 432.3	568.0	684.5
1995	125 642.8	3 671.3	4 753.5	69 764.1	2 035.3	2 633.3
1996	249 935.2	7 348.9	9 188.8	143 264.3	4 216.4	5 288.8
1997	246 301.9	6 961.2	7 897.1	433 235.6	12 053.0	13 644.5
1998	172 594.0	4 789.6	5 385.7	687 597.6	19 189.0	21 761.9
1999	163 456.7	4 425.9	4 705.3	1 024 029.0	27 801.4	29 691.6
2000	264 145.3	7 390.0	6 971.1	958 687.6	26 866.9	25 153.4
2001	128 799.1	3 780.7	3 393.5	1 858 379.7	54 615.9	49 041.9
2002	197 397.6	6 413.8	6 036.9	1 595 673.6	51 870.6	49 106.8
2003	257 442.5	8 068.6	9 187.4	1 110 103.9	34 909.5	39 246.8
2004	479 661.6	15 038.3	18 744.3	692 479.8	21 621.9	26 814.5
2005	1 041 172.9	34 957.6	43 642.8	533 241.0	17 912.3	22 382.7
2006	848 895.6	29 946.5	37 585.6	598 920.6	21 104.8	26 382.2
2007	1 013 018.8	36 528.2	50 115.8	508 858.2	18 387.8	25 231.5
2008	852 042.5	34 223.0	50 408.3	643 151.3	25 693.0	37 456.9
2009	463 858.9	17 572.3	24 510.5	585 711.5	22 087.4	30 762.4
2010	389 867.2	15 391.1	20 447.7	529 907.6	20 938.9	27 677.8
2011	370 986.4	15 130.3	21 104.5	628 022.4	25 423.6	35 184.1
2012	250 581.7	9 967.7	12 828.5	594 213.0	23 598.5	30 194.6
2013	174 740.5	6 735.2	8 949.4	1 925.7	74.2	98.5
2014	153 488.7	5 575.7	7 417.6	8 227.3	298.4	380.3
2015	167 896.9	6 150.4	6 824.3	5 101.4	186.4	207.1
2016	168 028.4	6 215.5	6 873.9	4 153.0	153.6	169.4
2017	138 783.4	5 262.6	5 920.0	6 212.5	234.3	261.1
2018	142 548.0	5 561.1	6 579.1	9 265.9	359.6	417.4
2019	108 779.8	4 236.5	4 745.0	11 920.6	464.6	518.9
2020	125 308.1	4 736.4	5 369.6	8 639.8	329.4	372.1

<sup>1)</sup> V období 1993 - 1998 objem obchodů v XEU / <sup>1)</sup> In period 1993 - 1998 - trade value in XEU

**Měsíční objemy obchodů v roce 2021 (v mil.) / Monthly Turnover in 2021 (in mil.)**

Měsíc Month	Akcie / Equities			Dluhové cenné papíry / Bonds		
	CZK	EUR	USD	CZK	EUR	USD
01	10 916.2	417.7	508.3	806.6	30.8	37.4
02	11 249.0	434.2	525.6	576.9	22.3	27.0
03	11 635.2	444.4	528.7	673.7	25.8	30.6
04						
05						
06						
07						
08						
09						
10						
11						
12						
<b>2021</b>	<b>33 800.3</b>	<b>1 296.4</b>	<b>1 562.6</b>	<b>2 057.1</b>	<b>78.9</b>	<b>95.0</b>

**Tržní kapitalizace akcí na konci roku (v mil.) / Market Capitalization at the End of the Year - Equities (in mil.)**

Rok Year	Domácí akcie / Domestic equities			Zahraniční akcie / Foreign equities			Celkem / Total		
	CZK	EUR <sup>1)</sup>	USD	CZK	EUR <sup>1)</sup>	USD	CZK	EUR <sup>1)</sup>	USD
1994	353 102.9	10 333.7	12 588.8	0.0	0.0	0.0	353 102.9	10 333.7	12 588.8
1995	478 634.1	14 053.5	17 992.4	0.0	0.0	0.0	478 634.1	14 053.5	17 992.4
1996	539 242.2	15 903.1	19 729.3	0.0	0.0	0.0	539 242.2	15 903.1	19 729.3
1997	495 680.5	12 968.5	14 311.1	0.0	0.0	0.0	495 680.5	12 968.5	14 311.1
1998	416 202.1	11 884.4	13 940.8	0.0	0.0	0.0	416 202.1	11 884.4	13 940.8
1999	479 649.6	13 275.7	13 331.4	0.0	0.0	0.0	479 649.6	13 275.7	13 331.4
2000	442 893.8	12 621.7	11 712.7	0.0	0.0	0.0	442 893.8	12 621.7	11 712.7
2001	340 250.7	10 639.5	9 383.9	0.0	0.0	0.0	340 250.7	10 639.5	9 383.9
2002	357 909.5	11 326.3	11 874.5	120 128.8	3 801.5	3 985.6	478 038.3	15 127.8	15 860.1
2003	453 521.2	13 995.4	17 678.4	190 961.8	5 893.0	7 443.7	644 483.0	19 888.4	25 122.1
2004	660 289.3	21 720.0	29 551.1	315 484.7	10 377.8	14 119.4	975 774.0	32 097.8	43 670.5
2005	900 880.6	31 059.5	36 639.0	429 932.6	14 822.7	17 485.5	1 330 813.2	45 882.2	54 124.5
2006	953 895.5	34 693.4	45 693.4	638 101.0	23 207.9	30 566.2	1 591 996.5	57 901.3	76 259.7
2007	1 275 506.2	47 987.4	70 485.5	566 176.3	21 300.8	31 287.4	1 841 682.5	69 288.3	101 772.9
2008	788 650.6	29 615.1	41 758.5	303 081.3	11 381.2	16 047.9	1 091 731.9	40 996.3	57 806.4
2009	825 405.4	31 265.4	44 832.2	468 077.0	17 730.2	25 423.8	1 293 482.4	48 995.5	70 256.0
2010	805 237.0	31 922.2	42 394.3	582 767.5	23 102.8	30 681.7	1 388 004.5	55 025.0	73 075.9
2011	753 443.1	29 203.2	37 785.5	307 324.6	11 911.8	15 412.5	1 060 767.7	41 115.0	53 198.0
2012	708 777.7	28 193.2	37 163.3	433 312.2	17 236.0	22 719.8	1 142 089.9	45 429.2	59 883.1
2013	603 537.0	21 990.8	30 314.8	489 946.8	17 852.0	24 609.3	1 093 483.9	39 842.7	54 924.1
2014	627 910.4	22 643.7	27 543.6	412 378.3	14 871.2	18 089.1	1 040 288.7	37 514.9	45 632.7
2015	636 244.4	23 542.8	25 729.7	464 227.3	17 177.7	18 773.3	1 100 471.7	40 720.5	44 503.1
2016	599 701.3	22 194.7	23 390.2	444 762.9	16 460.5	17 347.1	1 044 464.1	38 655.2	40 737.3
2017	687 280.5	26 910.0	32 280.3	565 301.9	22 134.0	26 551.2	1 252 582.4	49 043.9	58 831.5
2018	607 748.7	23 574.4	27 003.9	20 654 207.9	801 171.8	917 720.1	21 261 956.6	824 746.2	944 723.9
2019	596 439.1	23 426.5	26 209.0	21 457 779.9	842 803.6	942 909.0	22 054 218.9	866 230.1	969 118.0
2020	571 394.0	21 767.4	26 735.6	12 931 302.0	492 621.0	605 058.1	13 502 696.0	514 388.4	631 793.7

<sup>1)</sup> V období 1993 - 1998 tržní kapitalizace v XEU / <sup>1)</sup> In period 1993 - 1998 - market capitalization in XEU

**Tržní kapitalizace akciového trhu v roce 2021 (v mil.) / Equities Market Capitalization in 2021 (in mil.)**

Měsíc - konec Month - end	Domácí akcie / Domestic equities			Zahraniční akcie / Foreign equities			Celkem / Total		
	CZK	EUR	USD	CZK	EUR	USD	CZK	EUR	USD
01	580 738.7	22 318.9	27 084.2	13 294 631.5	510 938.9	620 027.6	13 875 370.2	533 257.9	647 111.8
02	598 635.4	22 853.0	27 699.2	13 463 773.6	513 982.6	622 976.8	14 062 409.1	536 835.6	650 676.0
03	610 236.0	23 340.4	27 371.0	14 461 503.5	553 126.9	648 643.4	15 071 739.6	576 467.4	676 014.3
04									
05									
06									
07									
08									
09									
10									
11									
12									