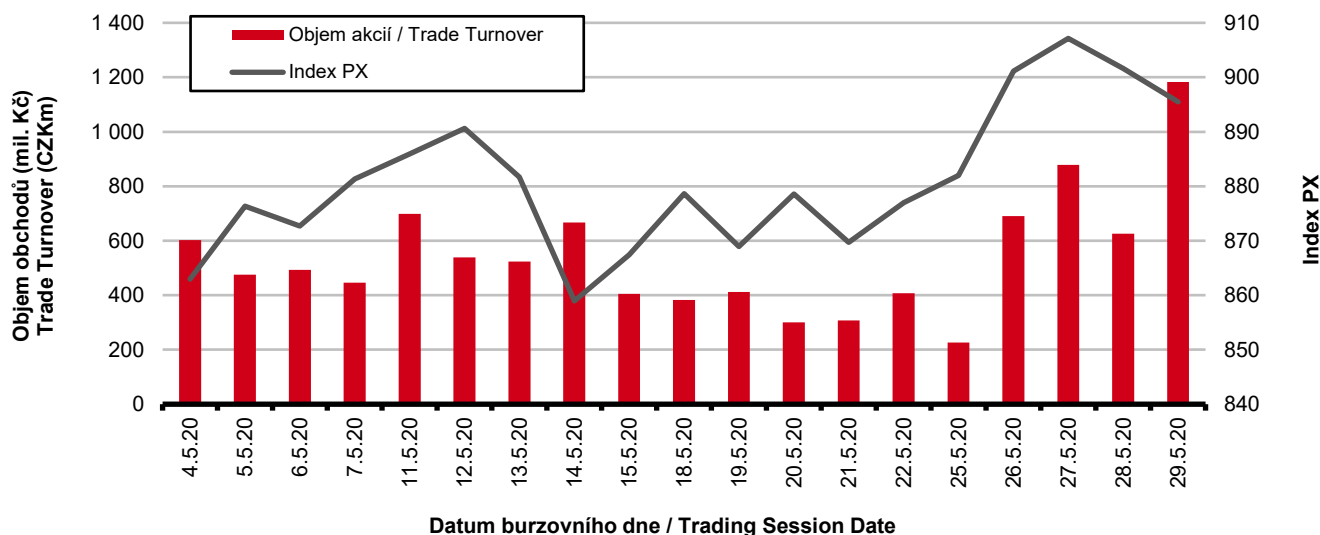


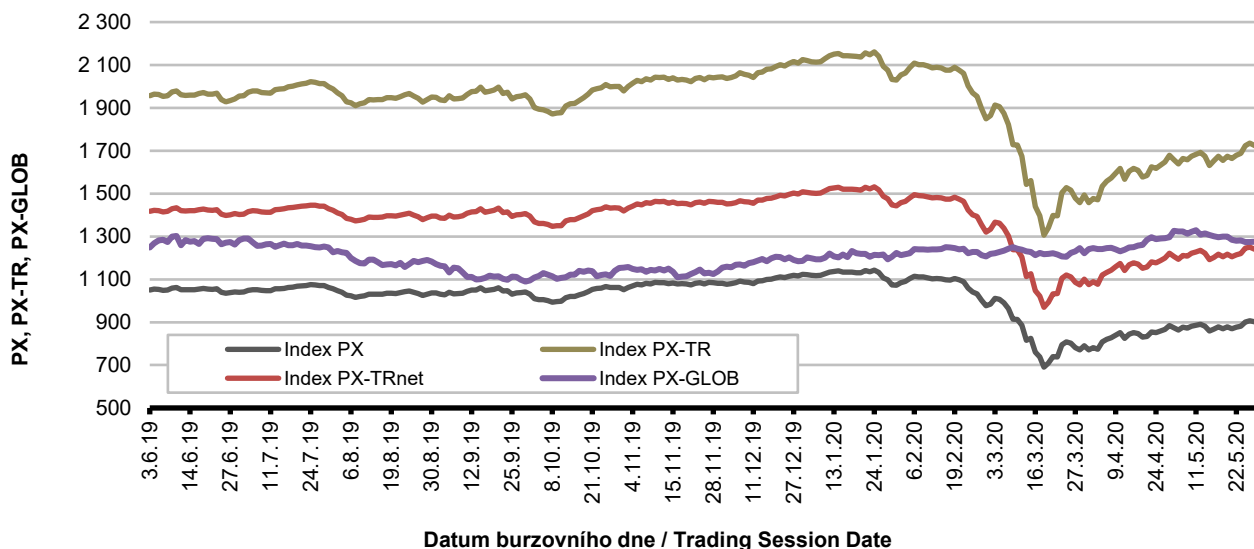
### Burzovní indexy v hodnoceném měsíci Exchange Indices in the Month under Review

Index	Hodnota (konec měsíce)	Měsíční změna (%)	Roční změna (%)	Měsíční max.	Datum max.	Měsíční min.	Datum min.
	Value (End of Month)	Monthly Change (%)	Annual Change (%)	Monthly Max.	Date of Max.	Monthly Min.	Date of Min.
PX	895.52	2.56	-14.23	907.14	27.5.2020	858.96	14.5.2020
PX-TR	1 713.94	3.35	-11.57	1 735.66	27.5.2020	1 631.39	14.5.2020
PX-TRnet	1 421.04	3.15	-12.07	1 439.21	27.5.2020	1 355.17	14.5.2020
PX-GLOB	1 234.38	2.22	-12.76	1 250.85	27.5.2020	1 192.61	14.5.2020

### Objem akciových obchodů a index PX Equity Turnover and PX Index



### Vývoj indexů PX a PX-GLOB (12 měsíců) Exchange Indices in the Last 12 Months

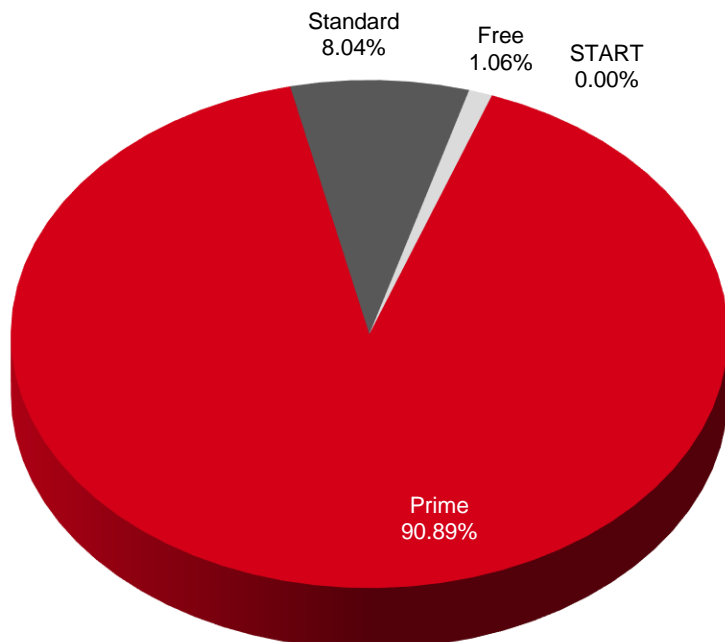


**Přehled objemů obchodů - akcie**  
**Trade Turnover - Equities**

Trh	Počet zobch. emisí	Objem (tis. Kč)	Počet (ks)	Počet transakcí
Market	Number of Traded Issues	Turnover (CZK 000s)	Volume (pieces)	Number of Transactions
Prime	11	9 326 516.134	64 585 386	70 110
Standard	6	825 305.286	2 424 641	8 650
Free	31	109 181.862	1 522 226	2 944
START	6	120.000	500	1
<b>Celkem / Total</b>	54	10 261 123.281	68 532 753	81 705

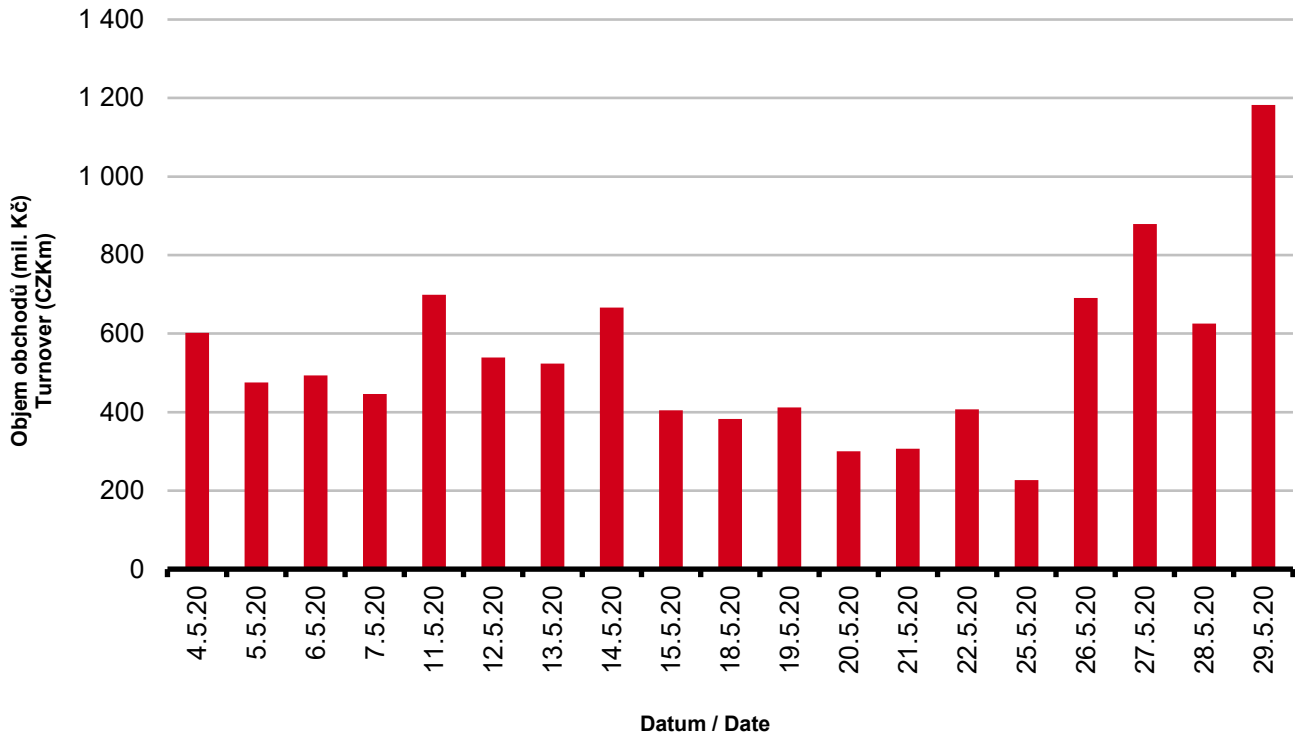
Single count method

**Skladba celkových objemů obchodů**  
**Trade Turnover Structure**

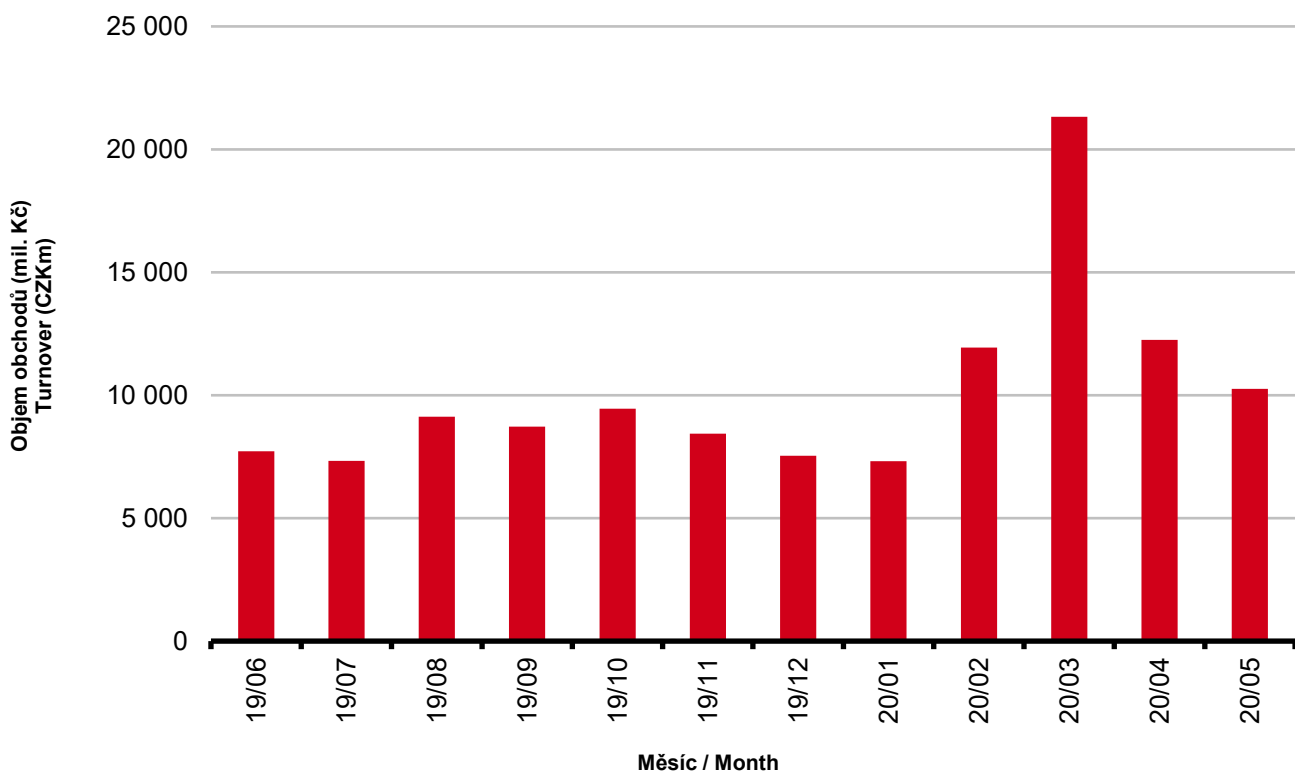


**AKCIE / EQUITIES**

**Denní objemy akciových obchodů  
Daily Trade Turnover - Equities**



**Měsíční objemy akciových obchodů  
Monthly Turnover - Equities**



**AKCIE / EQUITIES**
**Oborové objemy akciových obchodů a jejich podíl na celku**  
**Turnover of Equities by Sector and as Percentage of the Total Turnover**

Číslo	Obor	Počet emisi	Objem (mil. Kč)	Podíl (%)
No.	Sector	Number of Issues	Turnover (CZKm)	(%)
1	Zemědělství / Agriculture	0	0.000	0.00
2	Výroba potravin / Food Production	1	0.000	0.00
3	Výroba nápojů a tabáku / Beverages & Tobacco	2	598.623	5.83
4	Těžba, zpracování nerostů a rud / Mining	5	5.261	0.05
5	Textilní, oděvní, kožedělný / Textiles	2	31.678	0.31
6	Dřevařský a papírenský / Wood and Paper	0	0.000	0.00
7	Chemický, farmaceut., guma / Chemicals, Pharmacy, Rubber	2	0.039	0.00
8	Stavebnictví, stav. hmoty / Building	3	0.025	0.00
9	Hutnictví, zpracování kovů / Metallurgy	0	0.000	0.00
10	Strojírenství / Mechanical Engineering	4	0.717	0.01
11	Elektrotechnika, elektronika / Electrical Engineering, Electronics	1	2.065	0.02
12	Energetika / Energy	6	2 307.938	22.49
13	Doprava a spoje / Transportation	3	132.406	1.29
14	Obchod / Trade	1	0.100	0.00
15	Peněžnictví / Finance and Banking	8	4 222.099	41.15
16	Služby / Services	6	323.682	3.15
17	Bížuterie, sklo a keramika / Jewelry, Glass, Ceramics	0	0.000	0.00
18	Investiční fondy / Investment Funds	0	0.000	0.00
19	Ostatní / Others	10	2 636.490	25.69
	<b>CELKEM / TOTAL</b>	<b>54</b>	<b>10 261.123</b>	<b>100.00</b>

**Emise akcií s největšími celkovými objemy obchodů**  
**Highest Turnover of Equity Issues**

	ISIN	Název	Trh	Objem (mil. Kč)	Podíl (%)	Kumul. (%)
	ISIN	Issuer	Market	Turnover (CZKm)	(%)	Cumul. (%)
1	CZ0008040318	MONETA MONEY BANK	Prime	2 552.492	24.88	24.88
2	AT0000652011	ERSTE GROUP BANK	Prime	2 378.720	23.18	48.06
3	CZ0005112300	ČEZ	Prime	2 306.687	22.48	70.54
4	CZ0008019106	KOMERČNÍ BANKA	Prime	1 803.004	17.57	88.11
5	CS0008418869	PHILIP MORRIS ČR	Standard	503.023	4.90	93.01
6	GB00BDD85M81	AVAST	Standard	321.553	3.13	96.14
7	CZ0009093209	O2 C.R.	Prime	131.834	1.28	97.43
8	GB00BF5SDZ96	STOCK	Free	95.600	0.93	98.36
9	BMG200452024	CETV	Prime	70.017	0.68	99.04
10	AT0000908504	VIG	Prime	37.954	0.37	99.41
11	LU0275164910	PFNONWOVENS	Prime	31.678	0.31	99.72
12	CZ0009000121	KOFOLA ČS	Prime	13.383	0.13	99.85
13	GB00B03MLX29	SHELL	Free	4.622	0.05	99.90
14	FI0009000681	NOKIA	Free	2.065	0.02	99.92
15	DE0005140008	DEUTSCHE BANK	Free	1.434	0.01	99.93

**Sumarizace Tržních kapitalizací (konec měsíce)**  
**Market Capitalization Summary (Month-End)**

Trh Market	Tržní kapitalizace (mil. Kč) Market Capitalization (CZKm)	Počet emisí Number of Issues
Prime	822 645.3	11
Standard	183 387.0	6
Free	18 529 948.2	31
START	2 569.9	6
<b>Celkem / Total</b>	<b>19 538 550.4</b>	<b>54</b>
<b>Z toho: / Of which:</b>		
<b>Dom. emise / Domestic Issues</b>	<b>493 625.6</b>	<b>17</b>
<b>Zahr. emise / Foreign Issues</b>	<b>19 044 924.9</b>	<b>37</b>

**Emise akcií s největšími tržními kapitalizacemi (konec měsíce) - Regulovaný trh (Prime, Standard)**  
**Market Capitalization of Equity Issues (Month-End)**

	ISIN	Název	Trh	Tržní kapit. (mil. Kč)	Podíl (%)	Kumul. (%)
	ISIN	Issuer	Market	Market Capit. (CZKm)	(%)	Cumul. (%)
1	CZ0005112300	ČEZ	Prime	255 814.1	25.43	25.43
2	AT0000652011	ERSTE GROUP BANK	Prime	231 404.3	23.00	48.43
3	GB00BDD85M81	AVAST	Standard	153 374.3	15.25	63.68
4	CZ0008019106	KOMERČNÍ BANKA	Prime	98 635.6	9.80	73.48
5	CZ0009093209	O2 C.R.	Prime	67 628.0	6.72	80.20
6	AT0000908504	VIG	Prime	65 024.0	6.46	86.67
7	BE0003878957	VGP	Prime	33 962.0	3.38	90.04
8	CZ0008040318	MONETA MONEY BANK	Prime	27 389.6	2.72	92.76
9	CS0008418869	PHILIP MORRIS ČR	Standard	25 490.5	2.53	95.30
10	BMG200452024	CETV	Prime	25 175.5	2.50	97.80

**Emise akcií s největšími tržními kapitalizacemi (konec měsíce) - Neregulovaný trh (Free, START)**  
**Market Capitalization of Equity Issues (Month-End)**

	ISIN	Název	Trh	Tržní kapit. (mil. Kč)	Podíl (%)	Kumul. (%)
	ISIN	Issuer	Market	Market Capit. (CZKm)	(%)	Cumul. (%)
1	CH0038863350	NESTLE	Free	7 192 201.8	38.81	38.81
2	DE0005557508	DEUTSCHE TELEKOM	Free	1 844 827.1	9.95	48.76
3	GB00B03MLX29	SHELL	Free	1 760 689.3	9.50	58.26
4	GB00B10RZP78	UNILEVER	Free	1 532 353.0	8.27	66.53
5	NL0000009165	HEINEKEN	Free	1 225 157.6	6.61	73.14

**Indikátory domácích emisí z trhu Prime (konec měsíce)**  
**Indicators of Domestic Equities from the Prime Market (Month-End)**

Indikátor Indicator	P/E P/E	P/BV P/BV	Dividendový výnos (%) Dividend Yields (%)
<b>Hodnota Value</b>	14,66	0,59	6,84

**AKCIE / EQUITIES**
**Emise akcií s největším růstem kurzů (objem nad 50 000 Kč)**
**Issues of Equities with the Highest Price Increase (Turnover above CZK 50,000)**

	ISIN	Název	Trh	Kurz 30.4.20	Kurz 29.5.20	Změna (%)	Objem obch. (tis. Kč)
	ISIN	Issuer	Market	Price 30.4.20	Price 29.5.20	Change (%)	Turnover (CZK 000s)
1	NL0010391108	PHOTON ENERGY	Free	30.00	39.00	30.0	1 076.3
2	GB00BF5SDZ96	STOCK	Free	57.60	70.20	21.9	95 599.8
3	CS0008416251	RMS MEZZANINE	Standard	0.58	0.70	20.7	153.9
4	AT0000746409	VERBUND	Free	923.00	1 067.50	15.7	51.6
5	LU0275164910	PFNONWOVENS	Prime	624.00	718.00	15.1	31 678.0
6	PLPKN0000018	PKN Orlen	Free	367.70	410.20	11.6	514.6
7	PLPKO0000016	PKO BANK POLSKI	Free	120.50	133.80	11.0	90.9
8	AT0000606306	RBI	Free	408.00	447.40	9.7	126.1
9	DE0005557508	DEUTSCHE TELEKOM	Free	359.40	387.45	7.8	509.7
10	DE0005140008	DEUTSCHE BANK	Free	194.00	208.70	7.6	1 433.9
11	SK1120010287	TMR	Prime	850.00	900.00	5.9	749.0
12	NL0000009165	HEINEKEN	Free	2 010.00	2 127.00	5.8	108.4
13	GB00BDD85M81	AVAST	Standard	141.90	150.00	5.7	321 553.2
14	FI0009000681	NOKIA	Free	91.26	94.80	3.9	2 065.1
15	CZ0008040318	MONETA MONEY BANK	Prime	51.70	53.60	3.7	2 552 492.0
16	DE0007664039	VOLKSWAGEN	Free	3 529.00	3 650.00	3.4	573.3
17	CZ0005112300	ČEZ	Prime	461.00	475.50	3.1	2 306 686.6
18	CZ0005123620	E4U	Standard	97.00	99.00	2.1	474.8
19	AT0000908504	VIG	Prime	504.00	508.00	0.8	37 953.6
20	CZ0005088559	TOMA	Standard	1 200.00	1 210.00	0.8	100.4

**Emise akcií s největším poklesem kurzů (objem nad 50 000 Kč)**
**Issues of Equities with the Highest Price Decrease (Turnover above CZK 50,000)**

	ISIN	Název	Trh	Kurz 30.4.20	Kurz 29.5.20	Změna (%)	Objem obch. (tis. Kč)
	ISIN	Issuer	Market	Price 30.4.20	Price 29.5.20	Change (%)	Turnover (CZK 000s)
1	AT00000FACC2	FACC	Free	210.80	181.40	- 13.9	171.1
2	AT0000969985	ATS	Free	502.00	441.60	- 12.0	62.7
3	GB00B03MLX29	SHELL	Free	434.00	383.00	- 11.8	4 621.5
4	CS0008418869	PHILIP MORRIS ČR	Standard	14 120.00	13 320.00	- 5.7	503 023.1
5	AT0000821103	UNIQA INS	Free	169.00	162.50	- 3.8	771.1
6	AT0000743059	OMV	Free	822.20	795.60	- 3.2	1 055.3
7	CZ0009000121	KOFOLA ČS	Prime	242.00	237.00	- 2.1	13 382.8
8	CZ0008019106	KOMERČNÍ BANKA	Prime	524.00	519.00	- 1.0	1 803 003.8
9	BMG200452024	CETV	Prime	99.20	99.00	- 0.2	70 016.9
10	HU0000153937	MOL	Free	157.70	157.60	- 0.1	106.5
11							
12							
13							
14							
15							
16							
17							
18							
19							
20							

**DLUHOPISY / BONDS**
**Přehled objemů obchodů - dluhopisy**  
**Turnover Sumary - Bonds**

Sektor	Počet emisí	Objem (tis. Kč)	Počet (ks)	Počet transakcí
Sector	Number of Issues	Turnover (CZK 000s)	Volume (pieces)	No of Transactions
<b>Veřejný / Public</b>	24	0.000	0	0
<b>Podnikový / Corporate</b>	57	312 600.003	25 436	274
<b>Finanční / Financial</b>	36	4 097.330	40	14
<b>Celkem / Total</b>	117	316 697.333	25 476	288

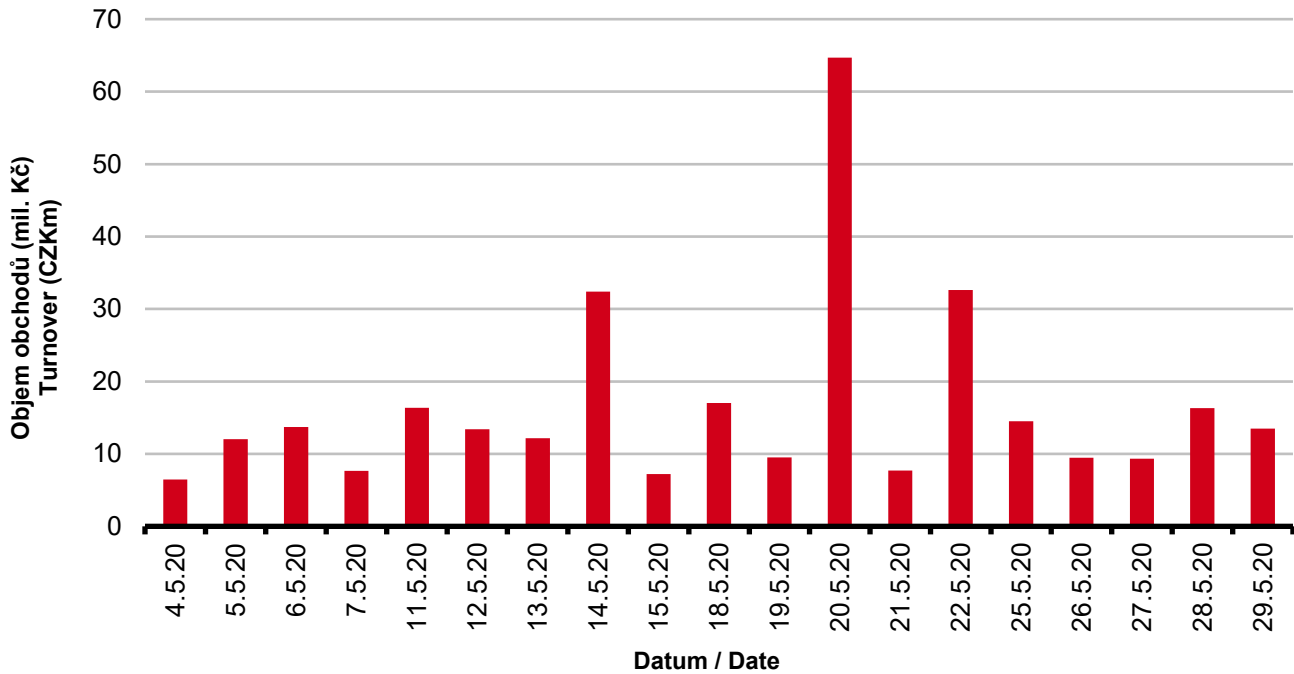
Single count method

**Emise dluhopisů s největšími celkovými objemy obchodů**  
**Bond Issues with the Highest Turnover**

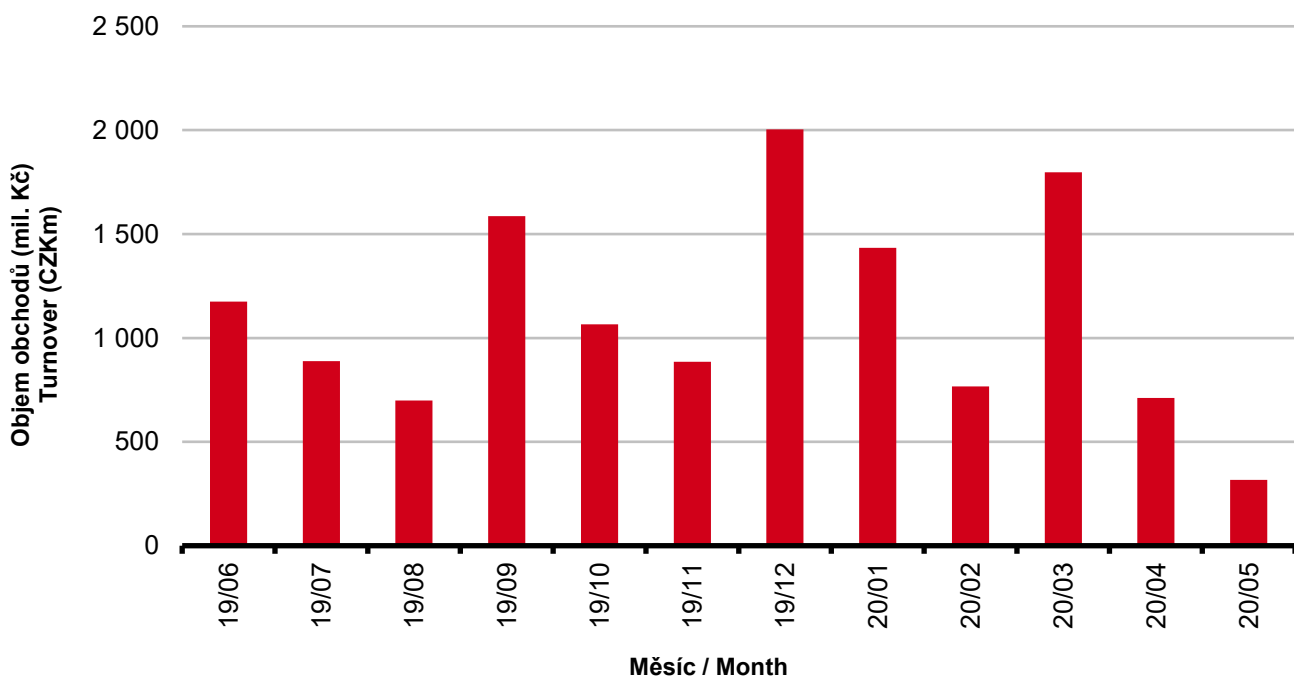
	ISIN	Název	Sektor	Objem (mil. Kč)	Podíl (%)	Kumul. (%)
	ISIN	Issue	Sector	Turnover (CZKm)	(%)	Cumul. (%)
1	CZ0003524464	EPH 4,50/25	Corporate	108.308	34.20	34.20
2	CZ0003523920	HEUREKA 5,25/25	Corporate	45.788	14.46	48.66
3	CZ0003522930	SAZKA GR. 5,20/24	Corporate	34.682	10.95	59.61
4	CZ0003521023	ROHLIK FIN.6,60/23	Corporate	26.271	8.30	67.90
5	CZ0003518649	JTEF CZKII 5,25/25	Corporate	11.698	3.69	71.60
6	CZ0003522419	J&T EF IV 5,60/22	Corporate	8.922	2.82	74.41
7	CZ0003518631	JTEF CZKI 5,00/23	Corporate	8.763	2.77	77.18
8	CZ0003522245	AQUILA RAF 5,25/22	Corporate	8.612	2.72	79.90
9	CZ0003519753	AQUILA RAF 5,00/23	Corporate	7.429	2.35	82.25
10	CZ0003520793	JTRE FIN.3 0,00/24	Corporate	6.640	2.10	84.34
11	CZ0003520447	JTFG X 4,75/24	Corporate	6.013	1.90	86.24
12	CZ0003516882	JTFG VIII 4,00/22	Corporate	6.009	1.90	88.14
13	CZ0000001094	JTSEC 5,00/23	Corporate	5.909	1.87	90.01
14	CZ0003515934	PSG 5,25/23	Corporate	5.796	1.83	91.84
15	CZ0003520116	TMR F. CR 4,50/22	Corporate	4.190	1.32	93.16
16	CZ0000001011	PPF FIN.H. VAR/27	Corporate	4.032	1.27	94.43
17	CZ0003520850	FIDUR.NMV. 5,60/24	Corporate	3.500	1.11	95.54
18	CZ0003519092	FINEP HLB 5,00/23	Corporate	3.187	1.01	96.54
19	CZ0003519944	J&T E.F.C. 4,75/21	Corporate	2.952	0.93	97.48
20	CZ0003704249	J&T BANKA 10% PERP	Financial	2.361	0.75	98.22

**DLUHOPISY / BONDS**

**Denní objemy obchodů s dluhopisy**  
**Daily Turnover of Bonds**



**Měsíční objemy dluhopisových obchodů**  
**Monthly Turnover - Bonds**





**OSTATNÍ PRODUKTY / OTHER PRODUCTS**
**Certifikáty**  
**Certificates**

Druh certifikátu	Počet emisí	Zobchod. kusy	Objem (CZK)	Počet obchodů
Type of Certificate	Number of Issues	Traded Volume	Turnover (CZK)	Number of Trades
Bonus	2	150	147 438.00	2
Index	3	117 641	62 473 362.63	264
Turbo	5	58 251	1 234 555.34	47

**Warranty**  
**Warrants**

Počet emisí	Zobchod. kusy	Objem (CZK)	Počet obchodů
Number of Issues	Traded Volume	Turnover (CZK)	Number of Trades
54	277 183	7 847 217.13	160

**Akcie investičních fondů**  
**Shares of Investment Funds**

Počet emisí	Zobchod. kusy	Objem (CZK)	Počet obchodů
Number of Issues	Traded Volume	Turnover (CZK)	Number of Trades
32	1	139 500.00	1

**Podílové listy investičních fondů**  
**Unites of Investment Funds**

Počet emisí	Zobchod. kusy	Objem (CZK)	Počet obchodů
Number of Issues	Traded Volume	Turnover (CZK)	Number of Trades
0	0	0.00	0

**ETF**

Počet emisí	Zobchod. kusy	Objem (CZK)	Počet obchodů
Number of Issues	Traded Volume	Turnover (CZK)	Number of Trades
3	1	2 506.00	1

**Održené kupóny**  
**Separated Coupons**

Počet emisí	Zobchod. kusy	Objem (CZK)	Počet obchodů
Number of Issues	Traded Volume	Turnover (CZK)	Number of Trades
8	0	0.00	0

**Roční objemy obchodů (v mil.) / Yearly Turnover (in mil.)**

Rok Year	Akcie + PL / Equities + Units			Dluhové cenné papíry / Bonds		
	CZK	EUR <sup>1)</sup>	USD	CZK	EUR <sup>1)</sup>	USD
1993	7 129.5	212.7	241.6	1 890.5	56.2	64.5
1994	42 593.9	1 252.7	1 475.3	19 432.3	568.0	684.5
1995	125 642.8	3 671.3	4 753.5	69 764.1	2 035.3	2 633.3
1996	249 935.2	7 348.9	9 188.8	143 264.3	4 216.4	5 288.8
1997	246 301.9	6 961.2	7 897.1	433 235.6	12 053.0	13 644.5
1998	172 594.0	4 789.6	5 385.7	687 597.6	19 189.0	21 761.9
1999	163 456.7	4 425.9	4 705.3	1 024 029.0	27 801.4	29 691.6
2000	264 145.3	7 390.0	6 971.1	958 687.6	26 866.9	25 153.4
2001	128 799.1	3 780.7	3 393.5	1 858 379.7	54 615.9	49 041.9
2002	197 397.6	6 413.8	6 036.9	1 595 673.6	51 870.6	49 106.8
2003	257 442.5	8 068.6	9 187.4	1 110 103.9	34 909.5	39 246.8
2004	479 661.6	15 038.3	18 744.3	692 479.8	21 621.9	26 814.5
2005	1 041 172.9	34 957.6	43 642.8	533 241.0	17 912.3	22 382.7
2006	848 895.6	29 946.5	37 585.6	598 920.6	21 104.8	26 382.2
2007	1 013 018.8	36 528.2	50 115.8	508 858.2	18 387.8	25 231.5
2008	852 042.5	34 223.0	50 408.3	643 151.3	25 693.0	37 456.9
2009	463 858.9	17 572.3	24 510.5	585 711.5	22 087.4	30 762.4
2010	389 867.2	15 391.1	20 447.7	529 907.6	20 938.9	27 677.8
2011	370 986.4	15 130.3	21 104.5	628 022.4	25 423.6	35 184.1
2012	250 581.7	9 967.7	12 828.5	594 213.0	23 598.5	30 194.6
2013	174 740.5	6 735.2	8 949.4	1 925.7	74.2	98.5
2014	153 488.7	5 575.7	7 417.6	8 227.3	298.4	380.3
2015	167 896.9	6 150.4	6 824.3	5 101.4	186.4	207.1
2016	168 028.4	6 215.5	6 873.9	4 153.0	153.6	169.4
2017	138 783.4	5 262.6	5 920.0	6 212.5	234.3	261.1
2018	142 548.0	5 561.1	6 579.1	9 265.9	359.6	417.4
2019	108 779.8	4 236.5	4 745.0	11 920.6	464.6	518.9

<sup>1)</sup> V období 1993 - 1998 objem obchodů v XEU / <sup>1)</sup> In period 1993 - 1998 - trade value in XEU

**Měsíční objemy obchodů v roce 2020 (v mil.) / Monthly Turnover in 2020 (in mil.)**

Měsíc Month	Akcie / Equities			Dluhové cenné papíry / Bonds		
	CZK	EUR	USD	CZK	EUR	USD
01	7 320.3	290.3	321.9	1 433.9	56.9	63.1
02	11 935.9	475.1	518.7	767.1	30.6	33.3
03	21 328.9	802.9	888.4	1 798.1	68.7	76.3
04	12 251.4	449.6	488.4	710.6	26.1	28.3
05	10 261.1	376.9	411.6	316.7	11.6	12.6
06						
07						
08						
09						
10						
11						
12						
2020	63 097.7	2 394.8	2 629.0	5 026.3	193.8	213.7

**Tržní kapitalizace akcií na konci roku (v mil.) / Market Capitalization at the End of the Year - Equities (in mil.)**

Rok Year	Domácí akcie / Domestic equities			Zahraniční akcie / Foreign equities			Celkem / Total		
	CZK	EUR <sup>1)</sup>	USD	CZK	EUR <sup>1)</sup>	USD	CZK	EUR <sup>1)</sup>	USD
1994	353 102.9	10 333.7	12 588.8	0.0	0.0	0.0	353 102.9	10 333.7	12 588.8
1995	478 634.1	14 053.5	17 992.4	0.0	0.0	0.0	478 634.1	14 053.5	17 992.4
1996	539 242.2	15 903.1	19 729.3	0.0	0.0	0.0	539 242.2	15 903.1	19 729.3
1997	495 680.5	12 968.5	14 311.1	0.0	0.0	0.0	495 680.5	12 968.5	14 311.1
1998	416 202.1	11 884.4	13 940.8	0.0	0.0	0.0	416 202.1	11 884.4	13 940.8
1999	479 649.6	13 275.7	13 331.4	0.0	0.0	0.0	479 649.6	13 275.7	13 331.4
2000	442 893.8	12 621.7	11 712.7	0.0	0.0	0.0	442 893.8	12 621.7	11 712.7
2001	340 250.7	10 639.5	9 383.9	0.0	0.0	0.0	340 250.7	10 639.5	9 383.9
2002	357 909.5	11 326.3	11 874.5	120 128.8	3 801.5	3 985.6	478 038.3	15 127.8	15 860.1
2003	453 521.2	13 995.4	17 678.4	190 961.8	5 893.0	7 443.7	644 483.0	19 888.4	25 122.1
2004	660 289.3	21 720.0	29 551.1	315 484.7	10 377.8	14 119.4	975 774.0	32 097.8	43 670.5
2005	900 880.6	31 059.5	36 639.0	429 932.6	14 822.7	17 485.5	1 330 813.2	45 882.2	54 124.5
2006	953 895.5	34 693.4	45 693.4	638 101.0	23 207.9	30 566.2	1 591 996.5	57 901.3	76 259.7
2007	1 275 506.2	47 987.4	70 485.5	566 176.3	21 300.8	31 287.4	1 841 682.5	69 288.3	101 772.9
2008	788 650.6	29 615.1	41 758.5	303 081.3	11 381.2	16 047.9	1 091 731.9	40 996.3	57 806.4
2009	825 405.4	31 265.4	44 832.2	468 077.0	17 730.2	25 423.8	1 293 482.4	48 995.5	70 256.0
2010	805 237.0	31 922.2	42 394.3	582 767.5	23 102.8	30 681.7	1 388 004.5	55 025.0	73 075.9
2011	753 443.1	29 203.2	37 785.5	307 324.6	11 911.8	15 412.5	1 060 767.7	41 115.0	53 198.0
2012	708 777.7	28 193.2	37 163.3	433 312.2	17 236.0	22 719.8	1 142 089.9	45 429.2	59 883.1
2013	603 537.0	21 993.8	30 314.8	489 946.8	17 852.0	24 609.3	1 093 483.9	39 842.7	54 924.1
2014	627 910.4	22 643.7	27 543.6	412 378.3	14 871.2	18 089.1	1 040 288.7	37 514.9	45 632.7
2015	636 244.4	23 542.8	25 729.7	464 227.3	17 177.7	18 773.3	1 100 471.7	40 720.5	44 503.1
2016	599 701.3	22 194.7	23 390.2	444 762.9	16 460.5	17 347.1	1 044 464.1	38 655.2	40 737.3
2017	687 280.5	26 910.0	32 280.3	565 301.9	22 134.0	26 551.2	1 252 582.4	49 043.9	58 831.5
2018	607 748.7	23 574.4	27 003.9	20 654 207.9	801 171.8	917 720.1	21 261 956.6	824 746.2	944 723.9
2019	596 439.1	23 426.5	26 209.0	21 457 779.9	842 803.6	942 909.0	22 054 218.9	866 230.1	969 118.0

<sup>1)</sup> V období 1993 - 1998 tržní kapitalizace v XEU / <sup>1)</sup> In period 1993 - 1998 - market capitalization in XEU

**Tržní kapitalizace akciového trhu v roce 2020 (v mil.) / Equities Market Capitalization in 2020 (in mil.)**

Měsíc - konec Month - end	Domácí akcie / Domestic equities			Zahraniční akcie / Foreign equities			Celkem / Total		
	CZK	EUR	USD	CZK	EUR	USD	CZK	EUR	USD
01	580 400.6	23 022.6	25 445.0	21 298 383.4	844 838.7	933 730.1	21 878 784.1	867 861.3	959 175.1
02	521 440.9	20 537.3	22 549.8	21 031 453.4	828 336.1	909 507.6	21 552 894.4	848 873.4	932 057.4
03	447 849.5	16 389.7	17 954.9	18 675 560.7	683 460.6	748 729.5	19 123 410.2	699 850.3	766 684.4
04	486 010.0	17 937.3	19 506.7	19 130 900.9	706 067.6	767 846.7	19 616 910.8	724 004.8	787 353.4
05	493 625.6	18 340.2	20 424.8	19 044 924.9	707 595.2	788 022.4	19 538 550.4	725 935.4	808 447.1
06									
07									
08									
09									
10									
11									
12									