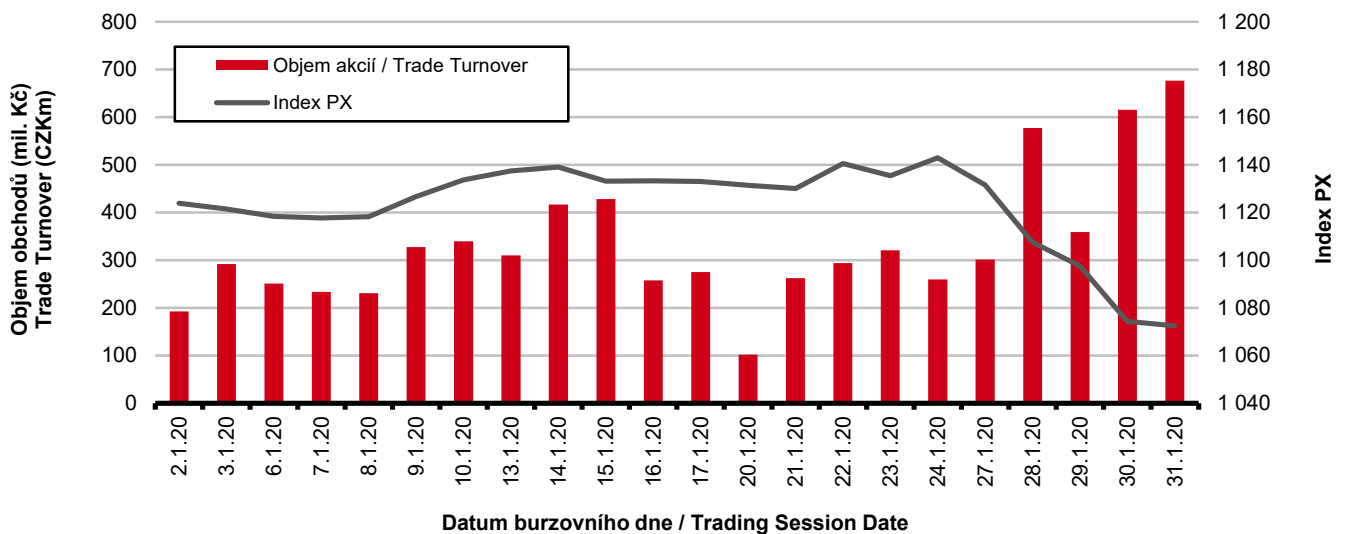


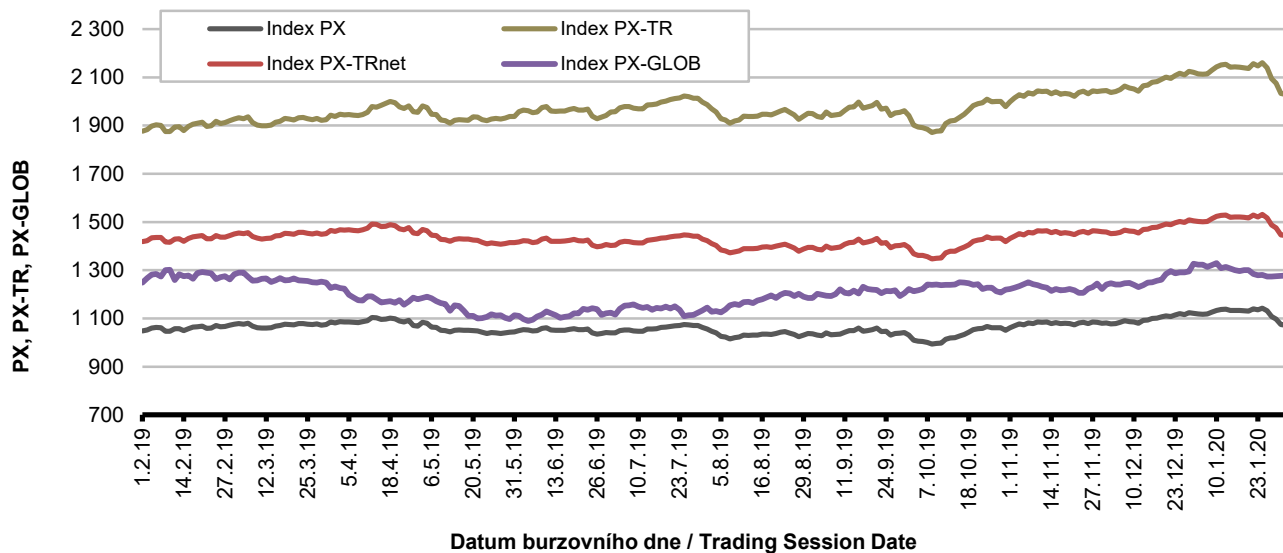
Burzovní indexy v hodnoceném měsíci Exchange Indices in the Month under Review

Index	Hodnota (konec měsíce)	Měsíční změna (%)	Roční změna (%)	Měsíční max.	Datum max.	Měsíční min.	Datum min.
	Value (End of Month)	Monthly Change (%)	Annual Change (%)	Monthly Max.	Date of Max.	Monthly Min.	Date of Min.
PX	1 072.46	-3.87	2.77	1 142.95	24.1.2020	1 072.46	31.1.2020
PX-TR	2 028.82	-3.82	8.60	2 161.04	24.1.2020	2 028.82	31.1.2020
PX-TRnet	1 686.31	-3.84	7.47	1 796.57	24.1.2020	1 686.31	31.1.2020
PX-GLOB	1 443.44	-3.66	2.17	1 531.48	24.1.2020	1 443.44	31.1.2020

Objem akciových obchodů a index PX Equity Turnover and PX Index



Vývoj indexů PX a PX-GLOB (12 měsíců) Exchange Indices in the Last 12 Months

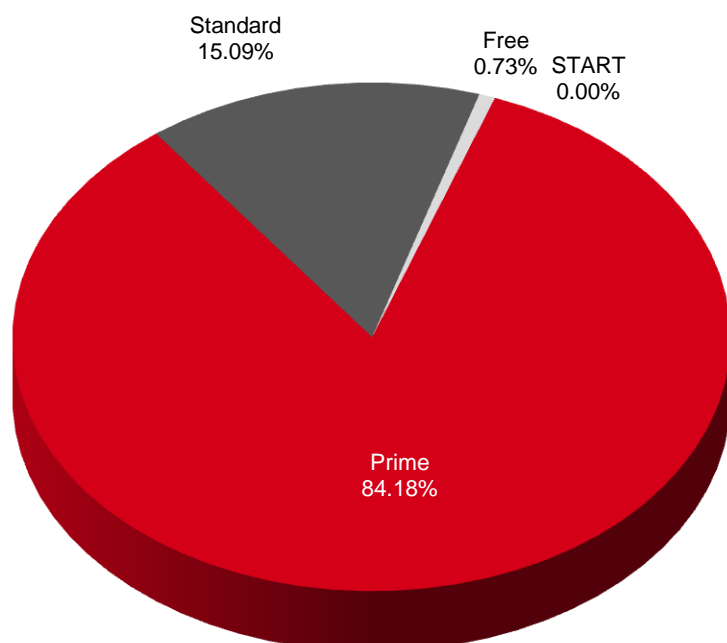


Přehled objemů obchodů - akcie
Trade Turnover - Equities

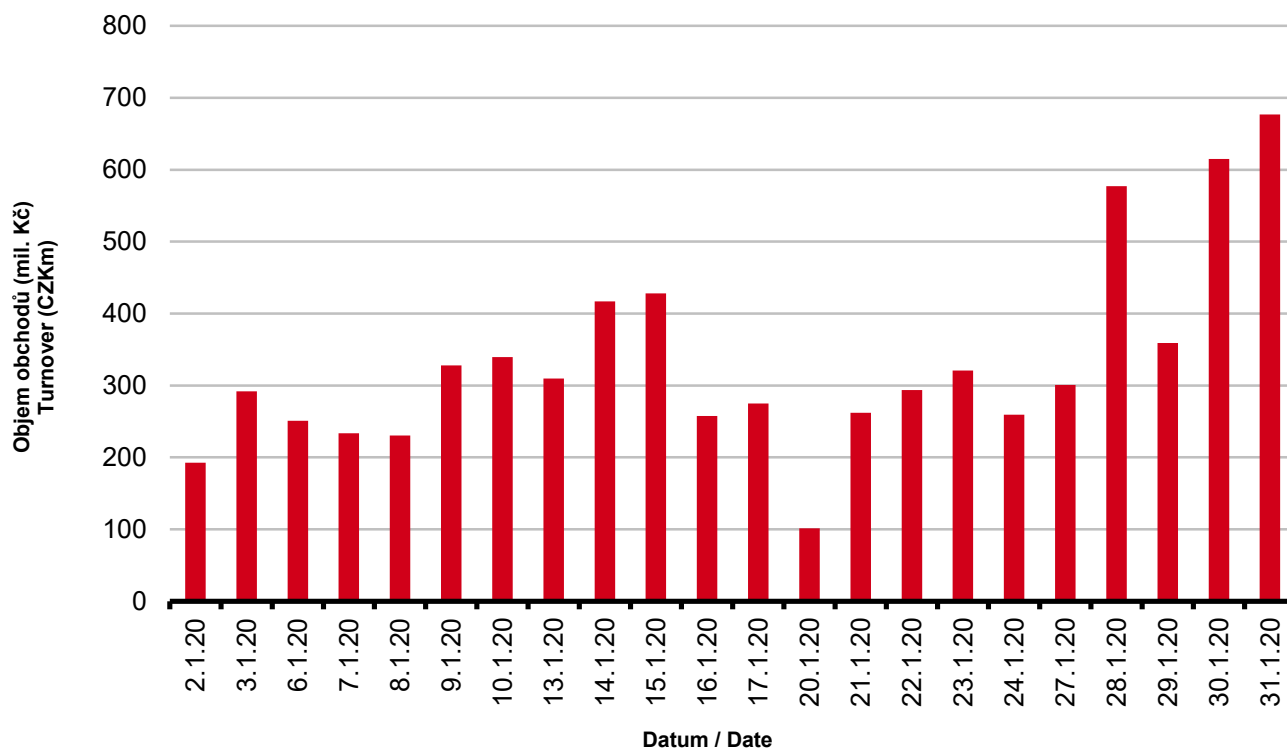
Trh	Počet zobch. emisí	Objem (tis. Kč)	Počet (ks)	Počet transakcí
Market	Number of Traded Issues	Turnover (CZK 000s)	Volume (pieces)	Number of Transactions
Prime	11	6 161 885.032	21 350 508	37 593
Standard	6	1 104 809.908	6 709 874	9 162
Free	31	53 411.836	766 088	1 559
START	6	198.000	2 250	2
Celkem / Total	54	7 320 304.776	28 828 720	48 316

Single count method

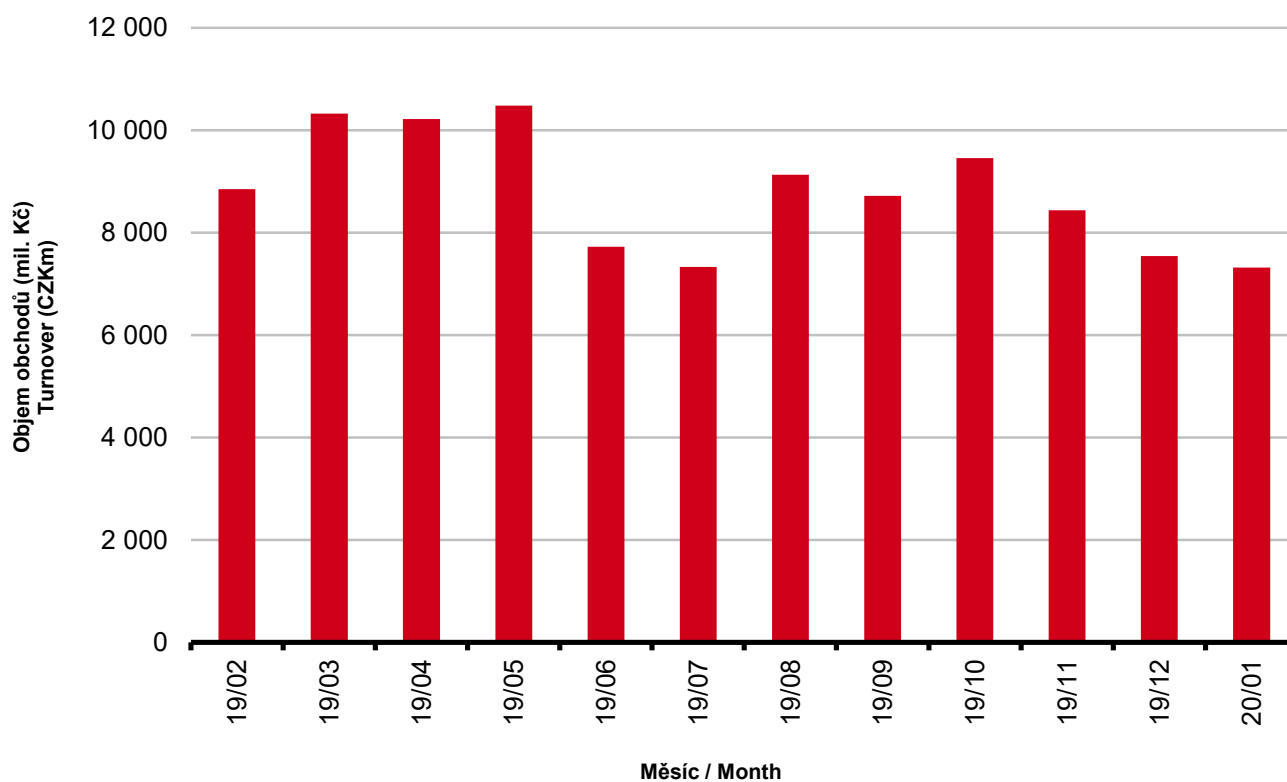
Skladba celkových objemů obchodů
Trade Turnover Structure



Denní objemy akciových obchodů
Daily Trade Turnover - Equities



Měsíční objemy akciových obchodů
Monthly Turnover - Equities



AKCIE / EQUITIES
Oborové objemy akciových obchodů a jejich podíl na celku
Turnover of Equities by Sector and as Percentage of the Total Turnover

Číslo	Obor	Počet emisi	Objem (mil. Kč)	Podíl (%)
No.	Sector	Number of Issues	Turnover (CZKm)	(%)
1	Zemědělství / Agriculture	0	0.000	0.00
2	Výroba potravin / Food Production	1	0.000	0.00
3	Výroba nápojů a tabáku / Beverages & Tobacco	2	179.274	2.45
4	Těžba, zpracování nerostů a rud / Mining	5	1.339	0.02
5	Textilní, oděvní, kožedělný / Textiles	2	19.397	0.26
6	Dřevařský a papírenský / Wood and Paper	0	0.000	0.00
7	Chemický, farmaceut., guma / Chemicals, Pharmacy, Rubber	2	0.000	0.00
8	Stavebnictví, stav. hmoty / Building	3	0.000	0.00
9	Hutnictví, zpracování kovů / Metallurgy	0	0.000	0.00
10	Strojírenství / Mechanical Engineering	4	0.000	0.00
11	Elektrotechnika, elektronika / Electrical Engineering, Electronics	1	5.483	0.07
12	Energetika / Energy	6	1 935.834	26.44
13	Doprava a spoje / Transportation	3	175.718	2.40
14	Obchod / Trade	1	30.967	0.42
15	Peněžnictví / Finance and Banking	8	2 817.814	38.49
16	Služby / Services	6	936.646	12.80
17	Bížuterie, sklo a keramika / Jewelry, Glass, Ceramics	0	0.000	0.00
18	Investiční fondy / Investment Funds	0	0.000	0.00
19	Ostatní / Others	10	1 217.832	16.64
	CELKEM / TOTAL	54	7 320.305	100.00

Emise akcií s největšími celkovými objemy obchodů
Highest Turnover of Equity Issues

	ISIN	Název	Trh	Objem (mil. Kč)	Podíl (%)	Kumul. (%)
	ISIN	Issuer	Market	Turnover (CZKm)	(%)	Cumul. (%)
1	CZ0008019106	KOMERČNÍ BANKA	Prime	2 099.793	28.68	28.68
2	CZ0005112300	ČEZ	Prime	1 934.089	26.42	55.11
3	CZ0008040318	MONETA MONEY BANK	Prime	1 024.674	14.00	69.10
4	GB00BDD85M81	AVAST	Standard	935.638	12.78	81.88
5	AT0000652011	ERSTE GROUP BANK	Prime	671.236	9.17	91.05
6	CZ0009093209	O2 C.R.	Prime	175.593	2.40	93.45
7	CS0008418869	PHILIP MORRIS ČR	Standard	137.722	1.88	95.33
8	CZ0009000121	KOFOULA ČS	Prime	107.284	1.47	96.80
9	BMG200452024	CETV	Prime	85.280	1.16	97.96
10	AT0000908504	VIG	Prime	43.630	0.60	98.56
11	GB00BF5SDZ96	STOCK	Free	41.553	0.57	99.13
12	CZ0005088559	TOMA	Standard	30.967	0.42	99.55
13	LU0275164910	PFNONWOVENS	Prime	19.297	0.26	99.81
14	FI0009000681	NOKIA	Free	5.483	0.07	99.89
15	DE0005140008	DEUTSCHE BANK	Free	3.115	0.04	99.93

Sumarizace Tržních kapitalizací (konec měsíce)
Market Capitalization Summary (Month-End)

Trh	Tržní kapitalizace (mil. Kč)	Počet emisí
Market	Market Capitalization (CZKm)	Number of Issues
Prime	1 040 259.3	11
Standard	162 768.5	6
Free	20 673 176.5	31
START	2 579.7	6
Celkem / Total	21 878 784.1	54
Z toho: / Of which:		
Dom. emise / Domestic Issues	580 400.6	17
Zahr. emise / Foreign Issues	21 298 383.4	37

Emise akcií s největšími tržními kapitalizacemi (konec měsíce) - Regulovaný trh (Prime, Standard)
Market Capitalization of Equity Issues (Month-End)

	ISIN	Název	Trh	Tržní kapit. (mil. Kč)	Podíl (%)	Kumul. (%)
	ISIN	Issuer	Market	Market Capit. (CZKm)	(%)	Cumul. (%)
1	AT0000652011	ERSTE GROUP BANK	Prime	356 304.2	29.62	29.62
2	CZ0005112300	ČEZ	Prime	267 918.9	22.27	51.89
3	CZ0008019106	KOMERČNÍ BANKA	Prime	148 903.6	12.38	64.27
4	GB00BDD85M81	AVAST	Standard	128 884.5	10.71	74.98
5	AT0000908504	VIG	Prime	78 720.0	6.54	81.52
6	CZ0009093209	O2 C.R.	Prime	72 746.6	6.05	87.57
7	CZ0008040318	MONETA MONEY BANK	Prime	42 540.8	3.54	91.10
8	CS0008418869	PHILIP MORRIS ČR	Standard	29 470.9	2.45	93.55
9	BE0003878957	VGP	Prime	29 361.2	2.44	96.00
10	BMG200452024	CETV	Prime	25 766.5	2.14	98.14

Emise akcií s největšími tržními kapitalizacemi (konec měsíce) - Neregulovaný trh (Free, START)
Market Capitalization of Equity Issues (Month-End)

	ISIN	Název	Trh	Tržní kapit. (mil. Kč)	Podíl (%)	Kumul. (%)
	ISIN	Issuer	Market	Market Capit. (CZKm)	(%)	Cumul. (%)
1	CH0038863350	NESTLE	Free	7 192 201.8	34.79	34.79
2	GB00B03MLX29	SHELL	Free	2 850 202.0	13.79	48.57
3	DE0005557508	DEUTSCHE TELEKOM	Free	1 773 643.3	8.58	57.15
4	GB00B10RZP78	UNILEVER	Free	1 750 560.0	8.47	65.62
5	NL0000009165	HEINEKEN	Free	1 497 606.8	7.24	72.86

Indikátory domácích emisí z trhu Prime (konec měsíce)
Indicators of Domestic Equities from the Prime Market (Month-End)

Indikátor	P/E	P/BV	Dividendový výnos (%)
Indicator	P/E	P/BV	Dividend Yields (%)
Hodnota	17,34	0,70	5,78
Value			

AKCIE / EQUITIES
Emise akcií s největším růstem kurzů (objem nad 50 000 Kč)
Issues of Equities with the Highest Price Increase (Turnover above CZK 50,000)

	ISIN	Název	Trh	Kurz 30.12.19	Kurz 31.1.20	Změna (%)	Objem obch. (tis. Kč)
	ISIN	Issuer	Market	Price 30.12.19	Price 31.1.20	Change (%)	Turnover (CZK 000s)
1	DE0005140008	DEUTSCHE BANK	Free	170.00	210.00	23.5	3 114.8
2	DE000ENAG999	E.ON	Free	239.00	259.70	8.7	143.7
3	FI0009000681	NOKIA	Free	84.20	91.06	8.1	5 483.5
4	CZ0009008819	KARO INVEST	START	47.00	49.00	4.3	98.0
5	CS0008418869	PHILIP MORRIS ČR	Standard	15 280.00	15 400.00	0.8	137 721.7
6	CZ0009093209	O2 C.R.	Prime	234.00	234.50	0.2	175 593.0
7							
8							
9							
10							
11							
12							
13							
14							
15							
16							
17							
18							
19							
20							

Emise akcií s největším poklesem kurzů (objem nad 50 000 Kč)
Issues of Equities with the Highest Price Decrease (Turnover above CZK 50,000)

	ISIN	Název	Trh	Kurz 30.12.19	Kurz 31.1.20	Změna (%)	Objem obch. (tis. Kč)
	ISIN	Issuer	Market	Price 30.12.19	Price 31.1.20	Change (%)	Turnover (CZK 000s)
1	PLPKN0000018	PKN Orlen	Free	502.40	444.00	- 11.6	670.5
2	HU0000153937	MOL	Free	218.60	194.50	- 11.0	297.0
3	GB00BDD85M81	AVAST	Standard	140.00	128.00	- 8.6	935 637.7
4	GB00B03MLX29	SHELL	Free	665.60	620.00	- 6.9	371.4
5	CZ0009000121	KOFOLA ČS	Prime	280.00	264.00	- 5.7	107 284.3
6	CZ0008019106	KOMERČNÍ BANKA	Prime	829.50	783.50	- 5.5	2 099 793.3
7	AT0000908504	VIG	Prime	647.00	615.00	- 4.9	43 630.3
8	NL0010391108	PHOTON ENERGY	Free	42.00	40.40	- 3.8	1 601.5
9	AT0000652011	ERSTE GROUP BANK	Prime	857.00	829.00	- 3.3	671 235.5
10	LU0275164910	PFNONWOVENS	Prime	700.00	678.00	- 3.1	19 297.2
11	CZ0005131318	PRABOS PLUS	START	412.00	400.00	- 2.9	100.0
12	SK1120010287	TMR	Prime	945.00	920.00	- 2.6	1 008.0
13	CZ0005088559	TOMA	Standard	1 210.00	1 180.00	- 2.5	30 967.4
14	CZ0005112300	ČEZ	Prime	509.50	498.00	- 2.3	1 934 088.8
15	CZ0008040318	MONETA MONEY BANK	Prime	85.00	83.25	- 2.1	1 024 674.3
16	DE0005557508	DEUTSCHE TELEKOM	Free	379.90	372.50	- 1.9	124.9
17	BMG200452024	CETV	Prime	102.00	101.60	- 0.4	85 280.4
18							
19							
20							

DLUHOPISY / BONDS
Přehled objemů obchodů - dluhopisy
Turnover Sumary - Bonds

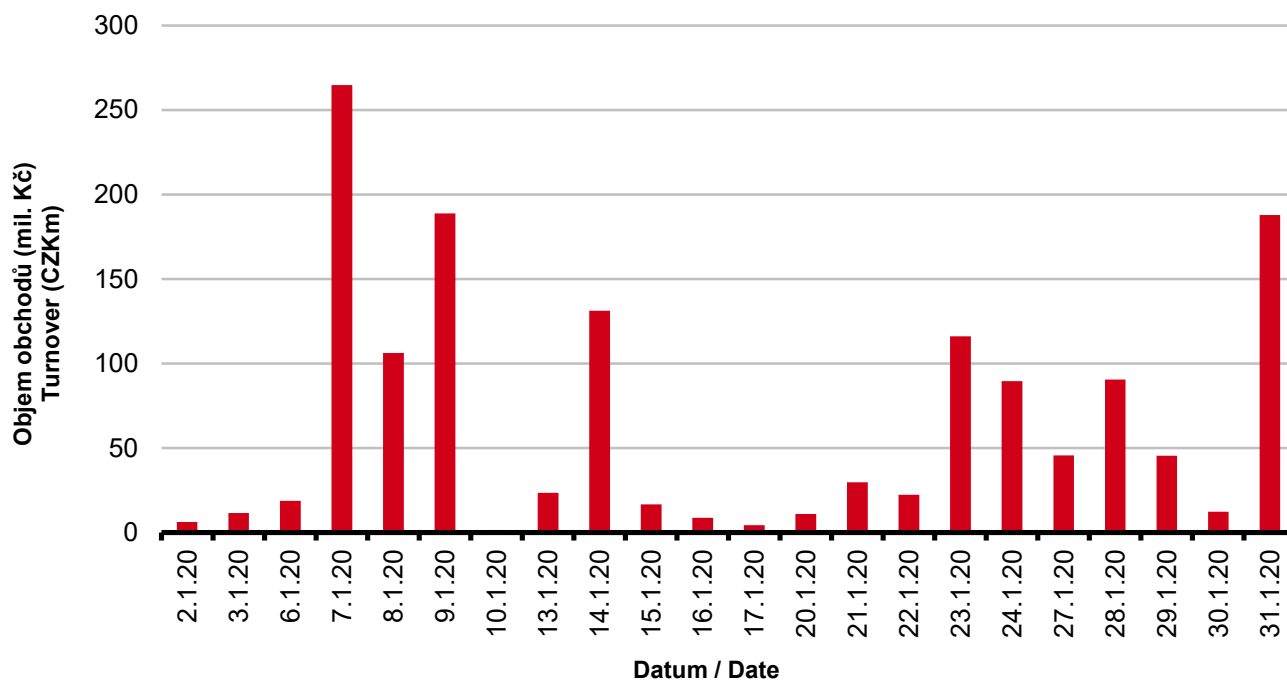
Sektor	Počet emisí	Objem (tis. Kč)	Počet (ks)	Počet transakcí
Sector	Number of Issues	Turnover (CZK 000s)	Volume (pieces)	No of Transactions
Veřejný / Public	21	0.000	0	0
Podnikový / Corporate	63	1 433 340.254	124 853	299
Finanční / Financial	33	526.000	5	3
Celkem / Total	117	1 433 866.254	124 858	302

Single count method

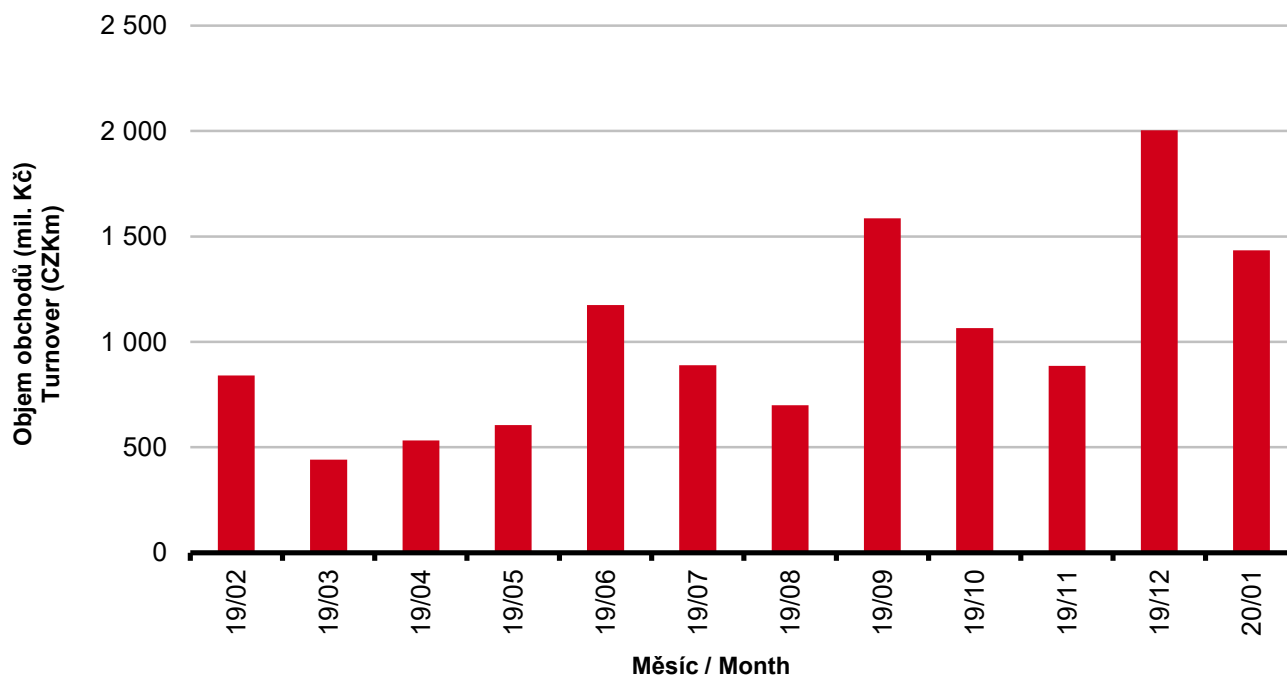
Emise dluhopisů s největšími celkovými objemy obchodů
Bond Issues with the Highest Turnover

	ISIN	Název	Sektor	Objem (mil. Kč)	Podíl (%)	Kumul. (%)
	ISIN	Issue	Sector	Turnover (CZKm)	(%)	Cumul. (%)
1	CZ0003520793	JTRE FIN.3 0,00/24	Corporate	469.908	32.77	32.77
2	CZ0003520447	JTFG X 4,75/24	Corporate	220.261	15.36	48.13
3	CZ0003521023	ROHLIK FIN.6,60/23	Corporate	200.320	13.97	62.10
4	CZ0000000856	ALPHA QUEST 4,5/21	Corporate	195.476	13.63	75.74
5	CZ0003522419	J&T EF IV 5,60/22	Corporate	147.662	10.30	86.04
6	CZ0003518631	JTEF CZKI 5,00/23	Corporate	48.632	3.39	89.43
7	CZ0003522930	SAZKA GR. 5,20/24	Corporate	41.188	2.87	92.30
8	CZ0003515413	EPH 3,50/20	Corporate	33.997	2.37	94.67
9	CZ0000001094	JTSEC 5,00/23	Corporate	12.413	0.87	95.54
10	CZ0003516882	JTFG VIII 4,00/22	Corporate	12.038	0.84	96.38
11	CZ0003519753	AQUILA RAF 5,00/23	Corporate	10.586	0.74	97.11
12	CZ0003520520	TD GAMA 5,25/23	Corporate	9.238	0.64	97.76
13	CZ0003522245	AQUILA RAF 5,25/22	Corporate	8.146	0.57	98.33
14	CZ0003519944	J&T E.F.C. 4,75/21	Corporate	6.344	0.44	98.77
15	CZ0003518649	JTEF CZKII 5,25/25	Corporate	6.095	0.43	99.19
16	CZ0003520116	TMR F. CR 4,50/22	Corporate	5.529	0.39	99.58
17	CZ0000001086	LIB. O. M. 5,30/23	Corporate	2.600	0.18	99.76
18	CZ0003521643	NATLAND R. 5,47/24	Corporate	1.441	0.10	99.86
19	CZ0000001011	PPF FIN.H. VAR/27	Corporate	1.350	0.09	99.96
20	CZ0003704413	J&T BK II 9% PERP	Financial	0.420	0.03	99.98

Denní objemy obchodů s dluhopisy
Daily Turnover of Bonds



Měsíční objemy dluhopisových obchodů
Monthly Turnover - Bonds



OSTATNÍ PRODUKTY / OTHER PRODUCTS
Certifikáty
Certificates

Druh certifikátu	Počet emisí	Zobchod. kusy	Objem (CZK)	Počet obchodů
Type of Certificate	Number of Issues	Traded Volume	Turnover (CZK)	Number of Trades
Bonus	4	750	757 960.00	2
Index	3	166	294 052.42	8
Turbo	5	4 607	571 358.47	16

Warranty
Warrants

Počet emisí	Zobchod. kusy	Objem (CZK)	Počet obchodů
Number of Issues	Traded Volume	Turnover (CZK)	Number of Trades
76	316 857	14 208 210.94	269

Akcie investičních fondů
Shares of Investment Funds

Počet emisí	Zobchod. kusy	Objem (CZK)	Počet obchodů
Number of Issues	Traded Volume	Turnover (CZK)	Number of Trades
32	39	5 529 500.00	6

Podílové listy investičních fondů
Unites of Investment Funds

Počet emisí	Zobchod. kusy	Objem (CZK)	Počet obchodů
Number of Issues	Traded Volume	Turnover (CZK)	Number of Trades
2	0	0.00	0

ETF

Počet emisí	Zobchod. kusy	Objem (CZK)	Počet obchodů
Number of Issues	Traded Volume	Turnover (CZK)	Number of Trades
3	0	0.00	0

Održené kupóny
Separated Coupons

Počet emisí	Zobchod. kusy	Objem (CZK)	Počet obchodů
Number of Issues	Traded Volume	Turnover (CZK)	Number of Trades
8	0	0.00	0

Roční objemy obchodů (v mil.) / Yearly Turnover (in mil.)

Rok Year	Akcie + PL / Equities + Units			Dluhové cenné papíry / Bonds		
	CZK	EUR ¹⁾	USD	CZK	EUR ¹⁾	USD
1993	7 129.5	212.7	241.6	1 890.5	56.2	64.5
1994	42 593.9	1 252.7	1 475.3	19 432.3	568.0	684.5
1995	125 642.8	3 671.3	4 753.5	69 764.1	2 035.3	2 633.3
1996	249 935.2	7 348.9	9 188.8	143 264.3	4 216.4	5 288.8
1997	246 301.9	6 961.2	7 897.1	433 235.6	12 053.0	13 644.5
1998	172 594.0	4 789.6	5 385.7	687 597.6	19 189.0	21 761.9
1999	163 456.7	4 425.9	4 705.3	1 024 029.0	27 801.4	29 691.6
2000	264 145.3	7 390.0	6 971.1	958 687.6	26 866.9	25 153.4
2001	128 799.1	3 780.7	3 393.5	1 858 379.7	54 615.9	49 041.9
2002	197 397.6	6 413.8	6 036.9	1 595 673.6	51 870.6	49 106.8
2003	257 442.5	8 068.6	9 187.4	1 110 103.9	34 909.5	39 246.8
2004	479 661.6	15 038.3	18 744.3	692 479.8	21 621.9	26 814.5
2005	1 041 172.9	34 957.6	43 642.8	533 241.0	17 912.3	22 382.7
2006	848 895.6	29 946.5	37 585.6	598 920.6	21 104.8	26 382.2
2007	1 013 018.8	36 528.2	50 115.8	508 858.2	18 387.8	25 231.5
2008	852 042.5	34 223.0	50 408.3	643 151.3	25 693.0	37 456.9
2009	463 858.9	17 572.3	24 510.5	585 711.5	22 087.4	30 762.4
2010	389 867.2	15 391.1	20 447.7	529 907.6	20 938.9	27 677.8
2011	370 986.4	15 130.3	21 104.5	628 022.4	25 423.6	35 184.1
2012	250 581.7	9 967.7	12 828.5	594 213.0	23 598.5	30 194.6
2013	174 740.5	6 735.2	8 949.4	1 925.7	74.2	98.5
2014	153 488.7	5 575.7	7 417.6	8 227.3	298.4	380.3
2015	167 896.9	6 150.4	6 824.3	5 101.4	186.4	207.1
2016	168 028.4	6 215.5	6 873.9	4 153.0	153.6	169.4
2017	138 783.4	5 262.6	5 920.0	6 212.5	234.3	261.1
2018	142 548.0	5 561.1	6 579.1	9 265.9	359.6	417.4
2019	108 779.8	4 236.5	4 745.0	11 920.6	464.6	518.9

¹⁾ V období 1993 - 1998 objem obchodů v XEU / ¹⁾ In period 1993 - 1998 - trade value in XEU

Měsíční objemy obchodů v roce 2020 (v mil.) / Monthly Turnover in 2020 (in mil.)

Měsíc Month	Akcie / Equities			Dluhové cenné papíry / Bonds		
	CZK	EUR	USD	CZK	EUR	USD
01	7 320.3	290.3	321.9	1 433.9	56.9	63.1
02						
03						
04						
05						
06						
07						
08						
09						
10						
11						
12						
2020	7 320.3	290.3	321.9	1 433.9	56.9	63.1

Tržní kapitalizace akcií na konci roku (v mil.) / Market Capitalization at the End of the Year - Equities (in mil.)

Rok Year	Domácí akcie / Domestic equities			Zahraniční akcie / Foreign equities			Celkem / Total		
	CZK	EUR ¹⁾	USD	CZK	EUR ¹⁾	USD	CZK	EUR ¹⁾	USD
1994	353 102.9	10 333.7	12 588.8	0.0	0.0	0.0	353 102.9	10 333.7	12 588.8
1995	478 634.1	14 053.5	17 992.4	0.0	0.0	0.0	478 634.1	14 053.5	17 992.4
1996	539 242.2	15 903.1	19 729.3	0.0	0.0	0.0	539 242.2	15 903.1	19 729.3
1997	495 680.5	12 968.5	14 311.1	0.0	0.0	0.0	495 680.5	12 968.5	14 311.1
1998	416 202.1	11 884.4	13 940.8	0.0	0.0	0.0	416 202.1	11 884.4	13 940.8
1999	479 649.6	13 275.7	13 331.4	0.0	0.0	0.0	479 649.6	13 275.7	13 331.4
2000	442 893.8	12 621.7	11 712.7	0.0	0.0	0.0	442 893.8	12 621.7	11 712.7
2001	340 250.7	10 639.5	9 383.9	0.0	0.0	0.0	340 250.7	10 639.5	9 383.9
2002	357 909.5	11 326.3	11 874.5	120 128.8	3 801.5	3 985.6	478 038.3	15 127.8	15 860.1
2003	453 521.2	13 995.4	17 678.4	190 961.8	5 893.0	7 443.7	644 483.0	19 888.4	25 122.1
2004	660 289.3	21 720.0	29 551.1	315 484.7	10 377.8	14 119.4	975 774.0	32 097.8	43 670.5
2005	900 880.6	31 059.5	36 639.0	429 932.6	14 822.7	17 485.5	1 330 813.2	45 882.2	54 124.5
2006	953 895.5	34 693.4	45 693.4	638 101.0	23 207.9	30 566.2	1 591 996.5	57 901.3	76 259.7
2007	1 275 506.2	47 987.4	70 485.5	566 176.3	21 300.8	31 287.4	1 841 682.5	69 288.3	101 772.9
2008	788 650.6	29 615.1	41 758.5	303 081.3	11 381.2	16 047.9	1 091 731.9	40 996.3	57 806.4
2009	825 405.4	31 265.4	44 832.2	468 077.0	17 730.2	25 423.8	1 293 482.4	48 995.5	70 256.0
2010	805 237.0	31 922.2	42 394.3	582 767.5	23 102.8	30 681.7	1 388 004.5	55 025.0	73 075.9
2011	753 443.1	29 203.2	37 785.5	307 324.6	11 911.8	15 412.5	1 060 767.7	41 115.0	53 198.0
2012	708 777.7	28 193.2	37 163.3	433 312.2	17 236.0	22 719.8	1 142 089.9	45 429.2	59 883.1
2013	603 537.0	21 990.8	30 314.8	489 946.8	17 852.0	24 609.3	1 093 483.9	39 842.7	54 924.1
2014	627 910.4	22 643.7	27 543.6	412 378.3	14 871.2	18 089.1	1 040 288.7	37 514.9	45 632.7
2015	636 244.4	23 542.8	25 729.7	464 227.3	17 177.7	18 773.3	1 100 471.7	40 720.5	44 503.1
2016	599 701.3	22 194.7	23 390.2	444 762.9	16 460.5	17 347.1	1 044 464.1	38 655.2	40 737.3
2017	687 280.5	26 910.0	32 280.3	565 301.9	22 134.0	26 551.2	1 252 582.4	49 043.9	58 831.5
2018	607 748.7	23 574.4	27 003.9	20 654 207.9	801 171.8	917 720.1	21 261 956.6	824 746.2	944 723.9
2019	596 439.1	23 426.5	26 209.0	21 457 779.9	842 803.6	942 909.0	22 054 218.9	866 230.1	969 118.0

¹⁾ V období 1993 - 1998 tržní kapitalizace v XEU / ¹⁾ In period 1993 - 1998 - market capitalization in XEU

Tržní kapitalizace akciového trhu v roce 2020 (v mil.) / Equities Market Capitalization in 2020 (in mil.)

Měsíc - konec Month - end	Domácí akcie / Domestic equities			Zahraniční akcie / Foreign equities			Celkem / Total		
	CZK	EUR	USD	CZK	EUR	USD	CZK	EUR	USD
01	580 400.6	23 022.6	25 445.0	21 298 383.4	844 838.7	933 730.1	21 878 784.1	867 861.3	959 175.1
02									
03									
04									
05									
06									
07									
08									
09									
10									
11									
12									