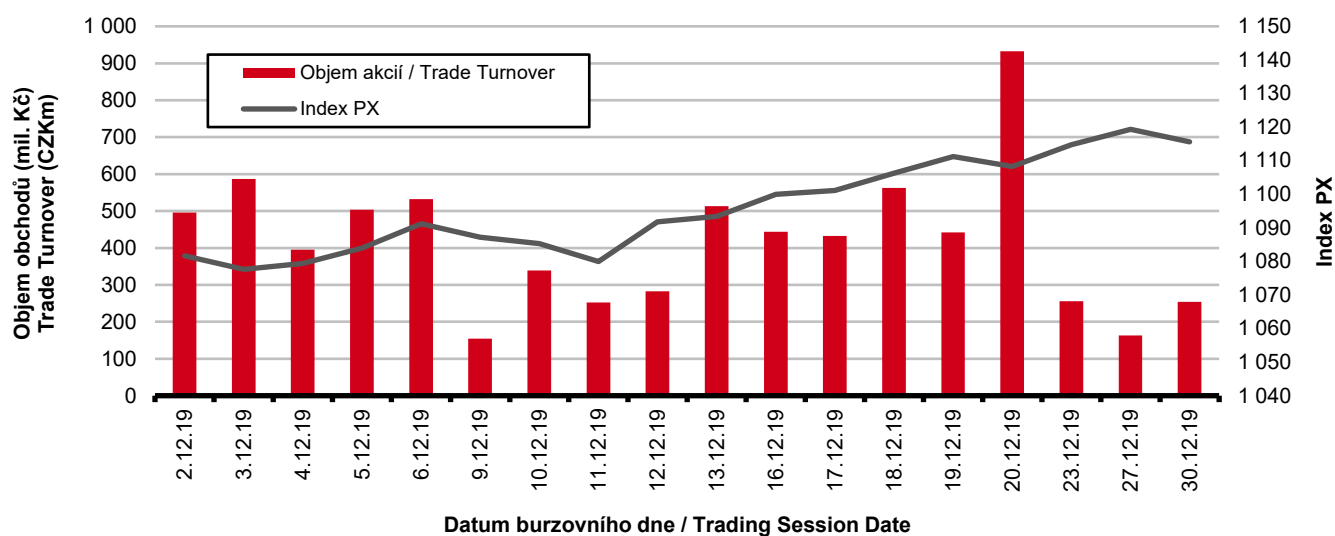


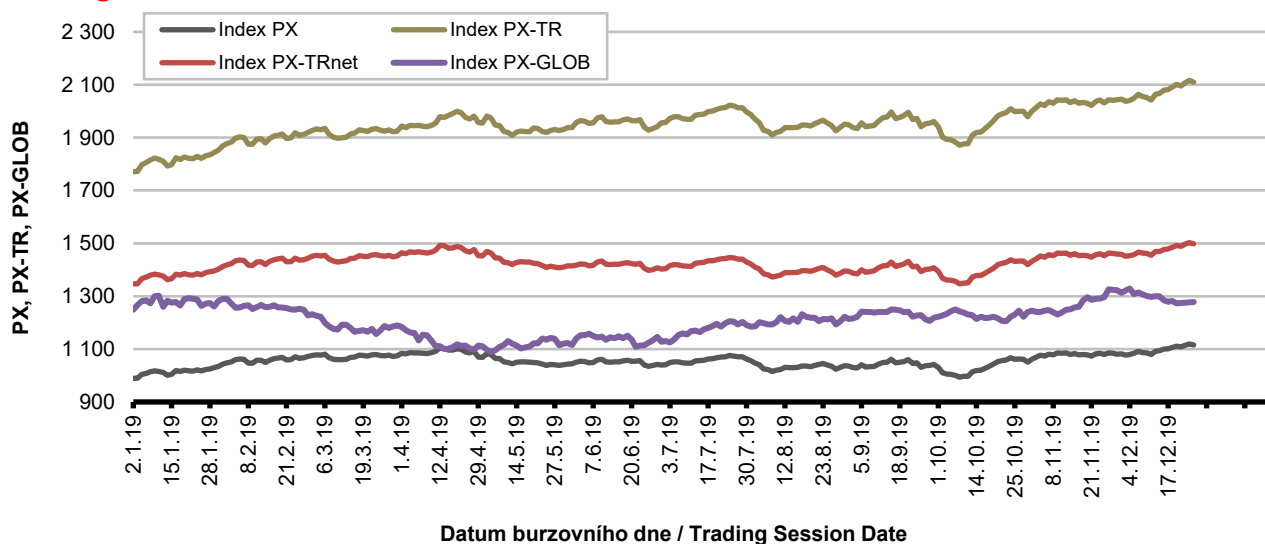
Burzovní indexy v hodnoceném měsíci Exchange Indices in the Month under Review

Index	Hodnota (konec měsíce)	Měsíční změna (%)	Roční změna (%)	Měsíční max.	Datum max.	Měsíční min.	Datum min.
	Value (End of Month)	Monthly Change (%)	Annual Change (%)	Monthly Max.	Date of Max.	Monthly Min.	Date of Min.
PX	1 115,63	3,23	13,08	1 119,33	27.12.2019	1 077,64	03.12.2019
PX-TR	2 109,39	3,23	19,43	2 116,38	27.12.2019	2 037,55	03.12.2019
PX-TRnet	1 753,63	3,23	18,22	1 759,43	27.12.2019	1 693,90	03.12.2019
PX-GLOB	1 498,28	2,65	11,61	1 502,73	27.12.2019	1 451,45	03.12.2019

Objem akciových obchodů a index PX Equity Turnover and PX Index



Vývoj indexů PX a PX-GLOB (12 měsíců) Exchange Indices in the Last 12 Months



Přehled objemů obchodů - akcie

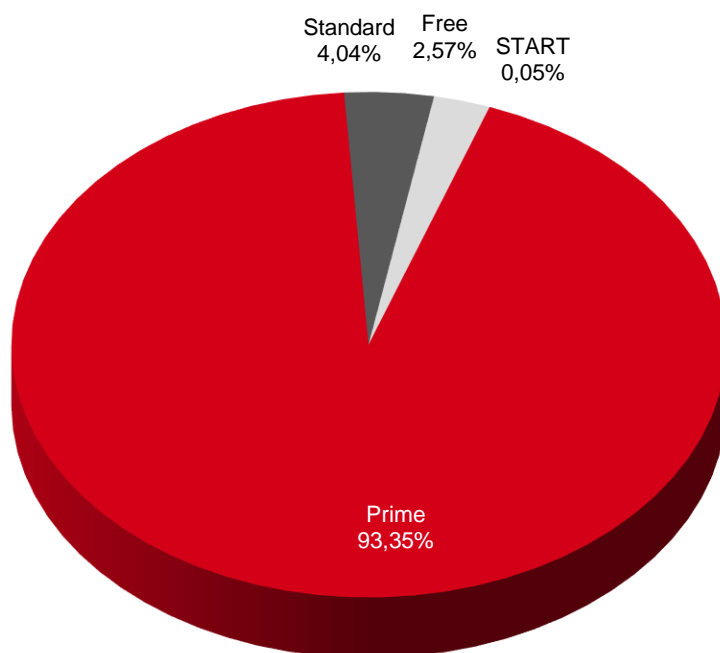
Trade Turnover - Equities

Trh	Počet zobch. emisí	Objem (tis. Kč)	Počet (ks)	Počet transakcí
Market	Number of Traded Issues	Turnover (CZK 000s)	Volume (pieces)	Number of Transactions
Prime	11	7 041 002,743	34 712 238	36 863
Standard	7	304 359,834	429 393	2 412
Free	31	193 770,282	2 018 194	2 990
START	6	3 413,540	23 283	8
Celkem / Total	55	7 542 546,398	37 183 108	42 273

Single count method

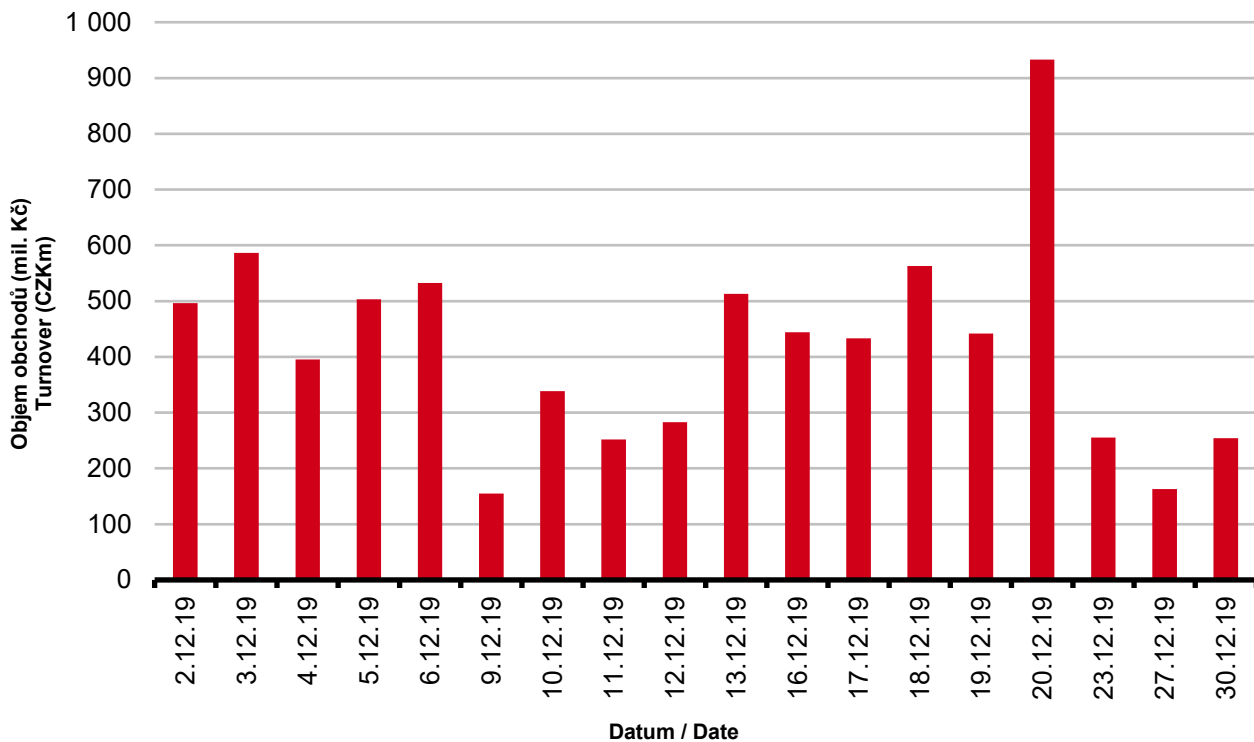
Skladba celkových objemů obchodů

Trade Turnover Structure

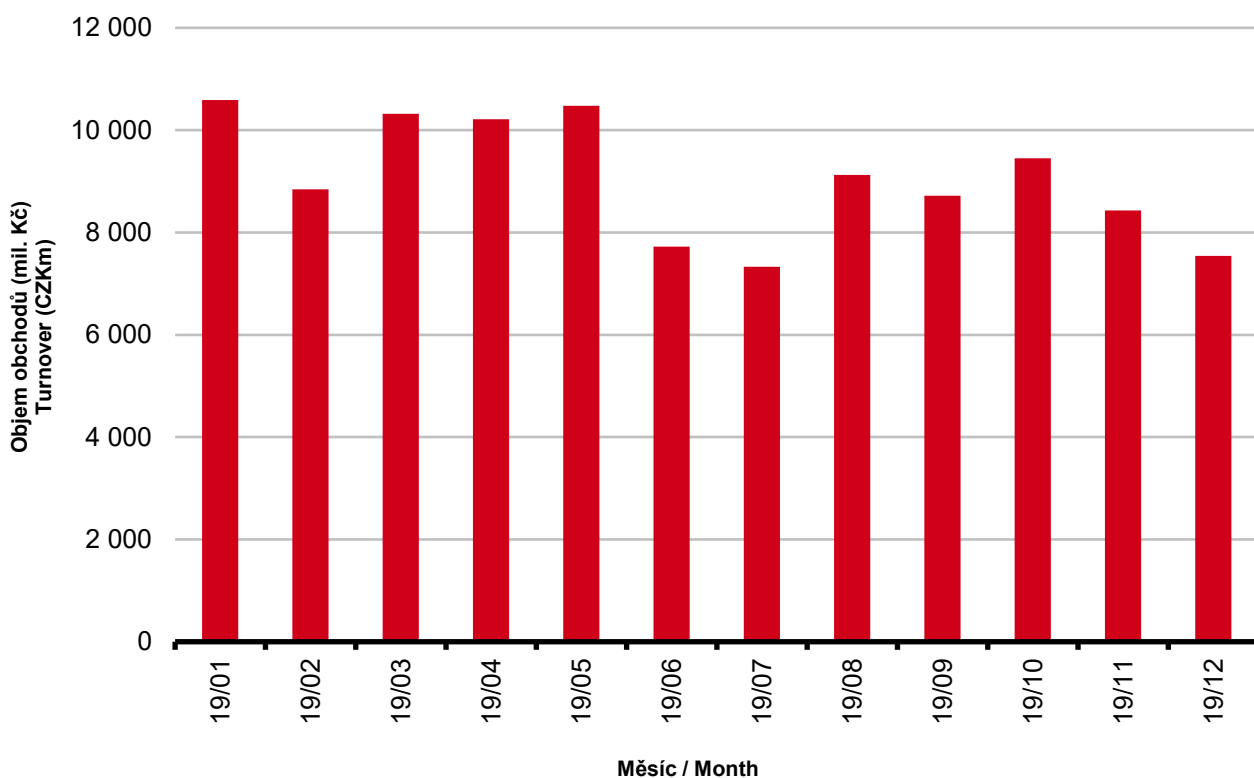


AKCIE / EQUITIES

Denní objemy akciových obchodů
Daily Trade Turnover - Equities



Měsíční objemy akciových obchodů
Monthly Turnover - Equities



AKCIE / EQUITIES
**Oborové objemy akciových obchodů a jejich podíl na celku
 Turnover of Equities by Sector and as Percentage of the Total Turnover**

Číslo No.	Obor Sector	Počet emisi Number of Issues	Objem (mil. Kč) Turnover (CZKm)	Podíl (%) (%)
1	Zemědělství / Agriculture	0	0,000	0,00
2	Výroba potravin / Food Production	1	0,000	0,00
3	Výroba nápojů a tabáku / Beverages & Tobacco	2	279,087	3,70
4	Těžba, zpracování nerostů a rud / Mining	6	0,258	0,00
5	Textilní, oděvní, kožedělný / Textiles	2	2,356	0,03
6	Dřevařský a papírenský / Wood and Paper	0	0,000	0,00
7	Chemický, farmaceut., guma / Chemicals, Pharmacy, Rubber	2	0,000	0,00
8	Stavebnictví, stav. hmoty / Building	3	2,576	0,03
9	Hutnictví, zpracování kovů / Metallurgy	0	0,000	0,00
10	Strojírenství / Mechanical Engineering	4	0,185	0,00
11	Elektrotechnika, elektronika / Electrical Engineering, Electronics	1	2,494	0,03
12	Energetika / Energy	6	1 931,438	25,61
13	Doprava a spoje / Transportation	3	196,535	2,61
14	Obchod / Trade	1	33,953	0,45
15	Peněžnictví / Finance and Banking	8	2 630,377	34,87
16	Služby / Services	6	180,918	2,40
17	Bižuterie, sklo a keramika / Jewelry, Glass, Ceramics	0	0,000	0,00
18	Investiční fondy / Investment Funds	0	0,000	0,00
19	Ostatní / Others	10	2 282,370	30,26
	CELKEM / TOTAL	55	7 542,546	100,00

**Emise akcií s největšími celkovými objemy obchodů
 Highest Turnover of Equity Issues**

	ISIN	Název Issuer	Trh Market	Objem (mil. Kč) Turnover (CZKm)	Podíl (%) (%)	Kumul. (%) Cumul. (%)
1	CZ0008040318	MONETA MONEY BANK	Prime	2 160,648	28,65	28,65
2	CZ0005112300	ČEZ	Prime	1 930,822	25,60	54,25
3	CZ0008019106	KOMERČNÍ BANKA	Prime	1 745,104	23,14	77,38
4	AT0000652011	ERSTE GROUP BANK	Prime	836,270	11,09	88,47
5	CS0008418869	PHILIP MORRIS ČR	Standard	217,633	2,89	91,35
6	CZ0009093209	O2 C.R.	Prime	196,535	2,61	93,96
7	GB00BDD85M81	AVAST	Standard	180,481	2,39	96,35
8	GB00BF5SDZ96	STOCK	Free	61,454	0,81	97,17
9	BMG200452024	CETV	Prime	61,003	0,81	97,98
10	CZ0009000121	KOFOLA ČS	Prime	59,237	0,79	98,76
11	AT0000908504	VIG	Prime	48,589	0,64	99,41
12	CZ0005088559	TOMA	Standard	33,953	0,45	99,86
13	CZ0009007571	UDI CEE	START	2,568	0,03	99,89
14	FI0009000681	NOKIA	Free	2,494	0,03	99,92
15	LU0275164910	PFNONWOVENS	Prime	2,356	0,03	99,95

Sumarizace Tržních kapitalizací (konec měsíce)
Market Capitalization Summary (Month-End)

Trh	Tržní kapitalizace (mil. Kč)	Počet emisí
Market	Market Capitalization (CZKm)	Number of Issues
Prime	1 072 876,6	11
Standard	174 666,1	6
Free	20 804 090,4	31
START	2 585,7	6
Celkem / Total	22 054 218,9	54
Z toho: / Of which:		
Dom. emise / Domestic Issues	596 439,1	17
Zahr. emise / Foreign Issues	21 457 779,9	37

Emise akcií s největšími tržními kapitalizacemi (konec měsíce) - Regulovaný trh (Prime, Standard)
Market Capitalization of Equity Issues (Month-End)

	ISIN	Název	Trh	Tržní kapit. (mil. Kč)	Podíl (%)	Kumul. (%)
	ISIN	Issuer	Market	Market Capit. (CZKm)	(%)	Cumul. (%)
1	AT0000652011	ERSTE GROUP BANK	Prime	368 338,6	29,53	29,53
2	CZ0005112300	ČEZ	Prime	274 105,8	21,97	51,50
3	CZ0008019106	KOMERČNÍ BANKA	Prime	157 645,9	12,64	64,13
4	GB00BDD85M81	AVAST	Standard	140 967,4	11,30	75,43
5	AT0000908504	VIG	Prime	82 816,0	6,64	82,07
6	CZ0009093209	O2 C.R.	Prime	72 591,5	5,82	87,89
7	CZ0008040318	MONETA MONEY BANK	Prime	43 435,0	3,48	91,37
8	BE0003878957	VGP	Prime	29 361,2	2,35	93,73
9	CS0008418869	PHILIP MORRIS ČR	Standard	29 241,3	2,34	96,07
10	BMG200452024	CETV	Prime	25 867,9	2,07	98,14

Emise akcií s největšími tržními kapitalizacemi (konec měsíce) - Neregulovaný (Free, START)
Market Capitalization of Equity Issues (Month-End)

	ISIN	Název	Trh	Tržní kapit. (mil. Kč)	Podíl (%)	Kumul. (%)
	ISIN	Issuer	Market	Market Capit. (CZKm)	(%)	Cumul. (%)
1	CH0038863350	NESTLE	Free	7 192 201,8	34,57	34,57
2	GB00B03MLX29	SHELL	Free	3 059 829,8	14,71	49,27
3	DE0005557508	DEUTSCHE TELEKOM	Free	1 808 878,1	8,69	57,97
4	GB00B10RZP78	UNILEVER	Free	1 750 560,0	8,41	66,38
5	NL0000009165	HEINEKEN	Free	1 497 606,8	7,20	73,58

Indikátory domácích emisí z trhu Prime (konec měsíce)
Indicators of Domestic Equities from the Prime Market (Month-End)

Indikátor	P/E	P/BV	Dividendový výnos (%)
Indicator	P/E	P/BV	Dividend Yields (%)
Hodnota	17,86	0,72	5,61
Value			

AKCIE / EQUITIES
Emise akcií s největším růstem kurzů (objem nad 50 000 Kč)
Issues of Equities with the Highest Price Increase (Turnover above CZK 50,000)

	ISIN	Název	Trh	Kurz 29.11.19	Kurz 30.12.19	Změna (%)	Objem obch. (tis. Kč)
	ISIN	Issuer	Market	Price 29.11.19	Price 30.12.19	Change (%)	Turnover (CZK 000s)
1	NL0010391108	PHOTON ENERGY	Free	38,00	42,00	10,5	412,3
2	CZ0008040318	MONETA MONEY BANK	Prime	77,00	85,00	10,4	2 160 648,3
3	CS0008418869	PHILIP MORRIS ČR	Standard	14 500,00	15 280,00	5,4	217 632,7
4	SK1120010287	TMR	Prime	900,00	945,00	5,0	437,2
5	GB00BDD85M81	AVAST	Standard	134,00	140,00	4,5	180 480,7
6	CZ0008019106	KOMERČNÍ BANKA	Prime	794,00	829,50	4,5	1 745 104,5
7	CZ0009008819	KARO INVEST	START	45,00	47,00	4,4	846,0
8	CZ0005123620	E4U	Standard	96,50	100,00	3,6	631,4
9	FI0009000681	NOKIA	Free	81,58	84,20	3,2	2 493,9
10	AT0000652011	ERSTE GROUP BANK	Prime	833,00	857,00	2,9	836 270,4
11	AT0000908504	VIG	Prime	633,00	647,00	2,2	48 589,2
12	GB00BF5SDZ96	STOCK	Free	60,70	62,00	2,1	61 453,9
13	CZ0009093209	O2 C.R.	Prime	230,00	234,00	1,7	196 534,7
14	CZ0009007571	UDI CEE	START	482,00	486,00	0,8	2 567,5
15							
16							
17							
18							
19							
20							

Emise akcií s největším poklesem kurzů (objem nad 50 000 Kč)
Issues of Equities with the Highest Price Decrease (Turnover above CZK 50,000)

	ISIN	Název	Trh	Kurz 29.11.19	Kurz 30.12.19	Změna (%)	Objem obch. (tis. Kč)
	ISIN	Issuer	Market	Price 29.11.19	Price 30.12.19	Change (%)	Turnover (CZK 000s)
1	PLPKN0000018	PKN Orlen	Free	549,00	502,40	- 8,5	176,1
2	DE0007664039	VOLKSWAGEN	Free	4 560,00	4 407,00	- 3,4	185,1
3	CZ0009000121	KOFOLA ČS	Prime	285,00	280,00	- 1,8	59 237,1
4	BMG200452024	CETV	Prime	103,60	102,00	- 1,5	61 003,3
5	DE0005140008	DEUTSCHE BANK	Free	172,64	170,00	- 1,5	413,0
6	CZ0005112300	ČEZ	Prime	513,50	509,50	- 0,8	1 930 822,3
7	CZ0005088559	TOMA	Standard	1 220,00	1 210,00	- 0,8	33 953,3
8	LU0275164910	PFNONWOVENS	Prime	704,00	700,00	- 0,6	2 355,8
9							
10							
11							
12							
13							
14							
15							
16							
17							
18							
19							
20							

DLUHOPISY / BONDS
Přehled objemů obchodů - dluhopisy
Turnover Summary - Bonds

Sektor	Počet emise	Objem (tis. Kč)	Počet (ks)	Počet transakcí
Sector	Number of Issues	Turnover (CZK 000s)	Volume (pieces)	No of Transactions
Veřejný / Public	21	0,000	0	0
Podnikový / Corporate	63	2 000 354,463	68 642	264
Finanční / Financial	32	3 512,050	33	8
Celkem / Total	116	2 003 866,513	68 675	272

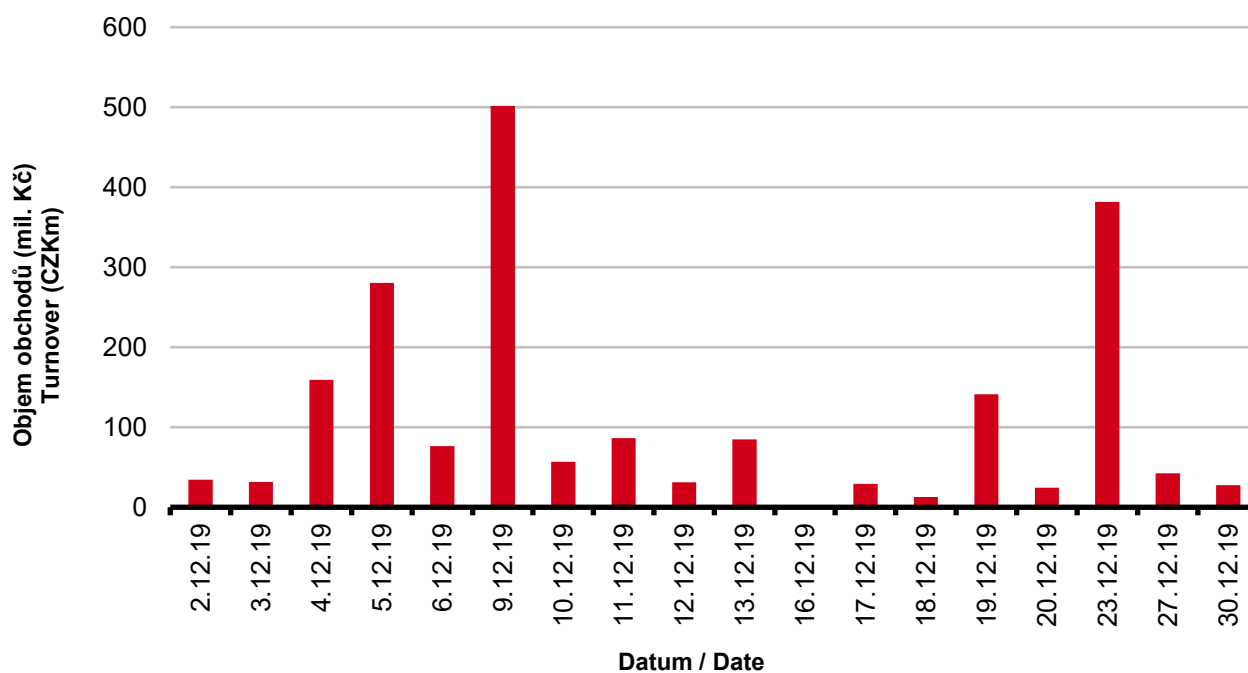
Single count method

Emise dluhopisů s největšími celkovými objemy obchodů
Bond Issues with the Highest Turnover

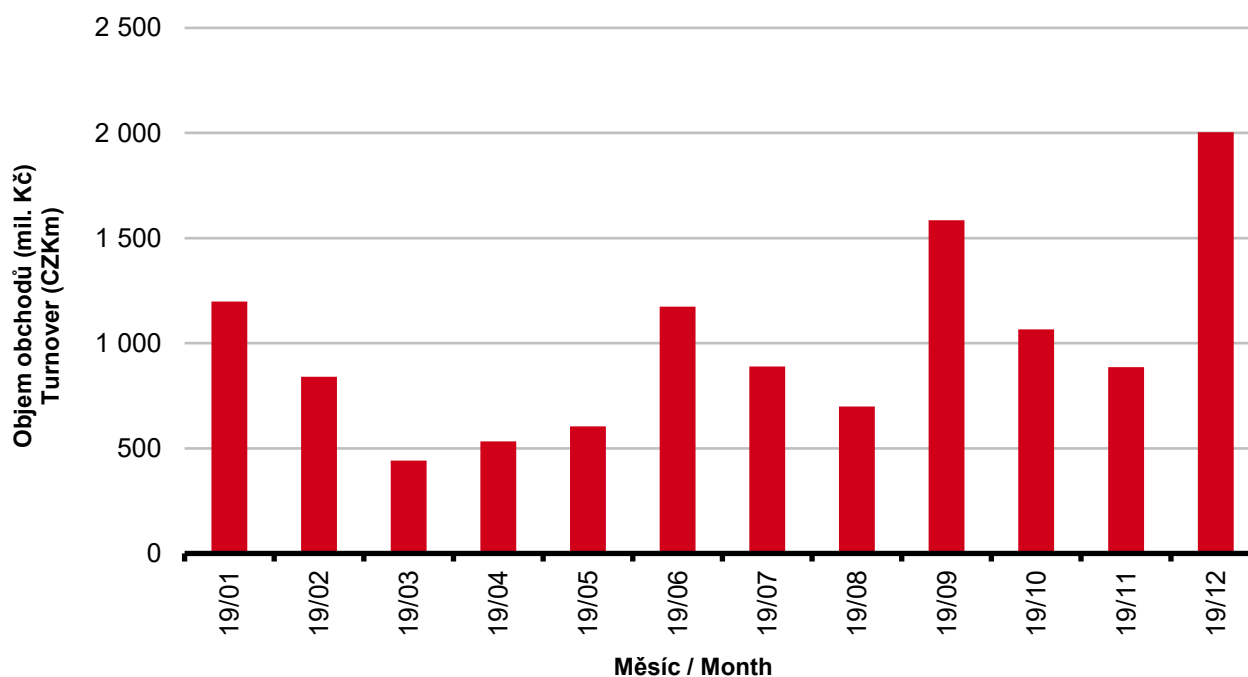
	ISIN	Název	Sektor	Objem (mil. Kč)	Podíl (%)	Kumul. (%)
	ISIN	Issue	Sector	Turnover (CZKm)	(%)	Cumul. (%)
1	CZ0003520447	JTFG X 4,75/24	Corporate	858,397	42,84	42,84
2	CZ0003520793	JTRE FIN.3 0,00/24	Corporate	410,440	20,48	63,32
3	CZ0000000856	ALPHA QUEST 4,5/21	Corporate	350,978	17,52	80,83
4	CZ0003522419	J&T EF IV 5,60/22	Corporate	186,562	9,31	90,14
5	CZ0003516882	JTFG VIII 4,00/22	Corporate	33,449	1,67	91,81
6	CZ0000001094	JTSEC 5,00/23	Corporate	30,879	1,54	93,35
7	CZ0003521023	ROHLIK FIN.6,60/23	Corporate	20,787	1,04	94,39
8	CZ0003520520	TD GAMA 5,25/23	Corporate	19,749	0,99	95,38
9	CZ0003522930	SAZKA GR. 5,20/24	Corporate	13,153	0,66	96,03
10	CZ0003521643	NATLAND R. 5,47/24	Corporate	13,045	0,65	96,69
11	CZ0003518631	JTEF CZKI 5,00/23	Corporate	12,054	0,60	97,29
12	CZ0003519753	AQUILA RAF 5,00/23	Corporate	9,529	0,48	97,76
13	CZ0003522245	AQUILA RAF 5,25/22	Corporate	9,030	0,45	98,21
14	CZ0000001086	LIB. O. M. 5,30/23	Corporate	7,923	0,40	98,61
15	CZ0003519944	J&T E.F.C. 4,75/21	Corporate	6,282	0,31	98,92
16	CZ0003518649	JTEF CZKII 5,25/25	Corporate	5,964	0,30	99,22
17	CZ0003515934	PSG 5,25/23	Corporate	5,541	0,28	99,50
18	CZ0003518656	APS FINAN. 5,00/23	Corporate	2,327	0,12	99,61
19	CZ0000001011	PPF FIN.H. VAR/27	Corporate	2,027	0,10	99,71
20	CZ0003704249	J&T BANKA 10% PERP	Financial	1,917	0,10	99,81

DLUHOPISY / BONDS

Denní objemy obchodů s dluhopisy Daily Turnover of Bonds



Měsíční objemy dluhopisových obchodů Monthly Turnover - Bonds



OSTATNÍ PRODUKTY / OTHER PRODUCTS
Certifikáty
Certificates

Druh certifikátu	Počet emisí	Zobchod. kusy	Objem (CZK)	Počet obchodů
Type of Certificate	Number of Issues	Traded Volume	Turnover (CZK)	Number of Trades
Bonus	4	0	0,00	0
Index	3	73	139 441,00	4
Turbo	5	3 330	409 504,87	9

Warranty
Warrants

Počet emisí	Zobchod. kusy	Objem (CZK)	Počet obchodů
Number of Issues	Traded Volume	Turnover (CZK)	Number of Trades
72	512 666	12 620 219,73	217

Akcie investičních fondů
Shares of Investment Funds

Počet emisí	Zobchod. kusy	Objem (CZK)	Počet obchodů
Number of Issues	Traded Volume	Turnover (CZK)	Number of Trades
33	267	17 720 000,00	7

Podílové listy investičních fondů
Unites of Investment Funds

Počet emisí	Zobchod. kusy	Objem (CZK)	Počet obchodů
Number of Issues	Traded Volume	Turnover (CZK)	Number of Trades
0	0	0,00	0

ETF

Počet emisí	Zobchod. kusy	Objem (CZK)	Počet obchodů
Number of Issues	Traded Volume	Turnover (CZK)	Number of Trades
3	0	0,00	0

Održené kupóny
Separated Coupons

Počet emisí	Zobchod. kusy	Objem (CZK)	Počet obchodů
Number of Issues	Traded Volume	Turnover (CZK)	Number of Trades
8	0	0,00	0

Roční objemy obchodů (v mil.) / Yearly Turnover (in mil.)

Rok Year	Akcie + PL / Equities + Units			Dluhové cenné papíry / Bonds		
	CZK	EUR ¹⁾	USD	CZK	EUR ¹⁾	USD
1993	7 129,5	212,7	241,6	1 890,5	56,2	64,5
1994	42 593,9	1 252,7	1 475,3	19 432,3	568,0	684,5
1995	125 642,8	3 671,3	4 753,5	69 764,1	2 035,3	2 633,3
1996	249 935,2	7 348,9	9 188,8	143 264,3	4 216,4	5 288,8
1997	246 301,9	6 961,2	7 897,1	433 235,6	12 053,0	13 644,5
1998	172 594,0	4 789,6	5 385,7	687 597,6	19 189,0	21 761,9
1999	163 456,7	4 425,9	4 705,3	1 024 029,0	27 801,4	29 691,6
2000	264 145,3	7 390,0	6 971,1	958 687,6	26 866,9	25 153,4
2001	128 799,1	3 780,7	3 393,5	1 858 379,7	54 615,9	49 041,9
2002	197 397,6	6 413,8	6 036,9	1 595 673,6	51 870,6	49 106,8
2003	257 442,5	8 068,6	9 187,4	1 110 103,9	34 909,5	39 246,8
2004	479 661,6	15 038,3	18 744,3	692 479,8	21 621,9	26 814,5
2005	1 041 172,9	34 957,6	43 642,8	533 241,0	17 912,3	22 382,7
2006	848 895,6	29 946,5	37 585,6	598 920,6	21 104,8	26 382,2
2007	1 013 018,8	36 528,2	50 115,8	508 858,2	18 387,8	25 231,5
2008	852 042,5	34 223,0	50 408,3	643 151,3	25 693,0	37 456,9
2009	463 858,9	17 572,3	24 510,5	585 711,5	22 087,4	30 762,4
2010	389 867,2	15 391,1	20 447,7	529 907,6	20 938,9	27 677,8
2011	370 986,4	15 130,3	21 104,5	628 022,4	25 423,6	35 184,1
2012	250 581,7	9 967,7	12 828,5	594 213,0	23 598,5	30 194,6
2013	174 740,5	6 735,2	8 949,4	1 925,7	74,2	98,5
2014	153 488,7	5 575,7	7 417,6	8 227,3	298,4	380,3
2015	167 896,9	6 150,4	6 824,3	5 101,4	186,4	207,1
2016	168 028,4	6 215,5	6 873,9	4 153,0	153,6	169,4
2017	138 783,4	5 262,6	5 920,0	6 212,5	234,3	261,1
2018	142 548,0	5 561,1	6 579,1	9 285,9	359,6	417,4

¹⁾ V období 1993 - 1998 objem obchodů v XEU / ¹⁾ In period 1993 - 1998 - trade value in XEU

Měsíční objemy obchodů v roce 2019 (v mil.) / Monthly Turnover in 2019 (in mil.)

Měsíc Month	Akcie / Equities			Dluhové cenné papíry / Bonds		
	CZK	EUR	USD	CZK	EUR	USD
01	10 588,1	412,7	471,1	1 198,3	46,7	53,3
02	8 846,5	343,9	390,5	840,3	32,7	37,2
03	10 320,6	401,9	454,2	441,2	17,2	19,4
04	10 214,9	397,9	447,0	532,4	20,7	23,3
05	10 478,7	406,6	454,7	605,1	23,5	26,2
06	7 722,0	301,6	340,8	1 174,3	45,9	51,8
07	7 332,3	286,9	321,7	889,0	34,8	39,1
08	9 127,6	353,8	393,8	699,2	27,1	30,1
09	8 719,8	337,1	370,9	1 585,7	61,4	67,2
10	9 453,4	367,9	406,7	1 065,7	41,5	45,9
11	8 433,2	330,4	365,1	885,6	34,7	38,3
12	7 542,5	295,8	328,5	2 003,9	78,5	87,1
2019	108 779,8	4 236,5	4 745,0	11 920,6	464,6	518,9

Tržní kapitalizace akcií na konci roku (v mil.) / Market Capitalization at the End of the Year - Equities (in mil.)

Rok Year	Domácí akcie / Domestic equities			Zahraniční akcie / Foreign equities			Celkem / Total		
	CZK	EUR ¹⁾	USD	CZK	EUR ¹⁾	USD	CZK	EUR ¹⁾	USD
1994	353 102,9	10 333,7	12 588,8	0,0	0,0	0,0	353 102,9	10 333,7	12 588,8
1995	478 634,1	14 053,5	17 992,4	0,0	0,0	0,0	478 634,1	14 053,5	17 992,4
1996	539 242,2	15 903,1	19 729,3	0,0	0,0	0,0	539 242,2	15 903,1	19 729,3
1997	495 680,5	12 968,5	14 311,1	0,0	0,0	0,0	495 680,5	12 968,5	14 311,1
1998	416 202,1	11 884,4	13 940,8	0,0	0,0	0,0	416 202,1	11 884,4	13 940,8
1999	479 649,6	13 275,7	13 331,4	0,0	0,0	0,0	479 649,6	13 275,7	13 331,4
2000	442 893,8	12 621,7	11 712,7	0,0	0,0	0,0	442 893,8	12 621,7	11 712,7
2001	340 250,7	10 639,5	9 383,9	0,0	0,0	0,0	340 250,7	10 639,5	9 383,9
2002	357 909,5	11 326,3	11 874,5	120 128,8	3 801,5	3 985,6	478 038,3	15 127,8	15 860,1
2003	453 521,2	13 995,4	17 678,4	190 961,8	5 893,0	7 443,7	644 483,0	19 888,4	25 122,1
2004	660 289,3	21 720,0	29 551,1	315 484,7	10 377,8	14 119,4	975 774,0	32 097,8	43 670,5
2005	900 880,6	31 059,5	36 639,0	429 932,6	14 822,7	17 485,5	1 330 813,2	45 882,2	54 124,5
2006	953 895,5	34 693,4	45 693,4	638 101,0	23 207,9	30 566,2	1 591 996,5	57 901,3	76 259,7
2007	1 275 506,2	47 987,4	70 485,5	566 176,3	21 300,8	31 287,4	1 841 682,5	69 288,3	101 772,9
2008	788 650,6	29 615,1	41 758,5	303 081,3	11 381,2	16 047,9	1 091 731,9	40 996,3	57 806,4
2009	825 405,4	31 265,4	44 832,2	468 077,0	17 730,2	25 423,8	1 293 482,4	48 995,5	70 256,0
2010	805 237,0	31 922,2	42 394,3	582 767,5	23 102,8	30 681,7	1 388 004,5	55 025,0	73 075,9
2011	753 443,1	29 203,2	37 785,5	307 324,6	11 911,8	15 412,5	1 060 767,7	41 115,0	53 198,0
2012	708 777,7	28 193,2	37 163,3	433 312,2	17 236,0	22 719,8	1 142 089,9	45 429,2	59 883,1
2013	603 537,0	21 990,8	30 314,8	489 946,8	17 852,0	24 609,3	1 093 483,9	39 842,7	54 924,1
2014	627 910,4	22 643,7	27 543,6	412 378,3	14 871,2	18 089,1	1 040 288,7	37 514,9	45 632,7
2015	636 244,4	23 542,8	25 729,7	464 227,3	17 177,7	18 773,3	1 100 471,7	40 720,5	44 503,1
2016	599 701,3	22 194,7	23 390,2	444 762,9	16 460,5	17 347,1	1 044 464,1	38 655,2	40 737,3
2017	687 280,5	26 910,0	32 280,3	565 301,9	22 134,0	26 551,2	1 252 582,4	49 043,9	58 831,5
2018	607 748,7	23 574,4	27 003,9	20 654 207,9	801 171,8	917 720,1	21 261 956,6	824 746,2	944 723,9

¹⁾ V období 1993 - 1998 tržní kapitalizace v XEU / ¹⁾ In period 1993 - 1998 - market capitalization in XEU

Tržní kapitalizace akciového trhu v roce 2019 (v mil.) / Equities Market Capitalization in 2019 (in mil.)

Měsíc - konec Month - end	Domácí akcie / Domestic equities			Zahraniční akcie / Foreign equities			Celkem / Total		
	CZK	EUR	USD	CZK	EUR	USD	CZK	EUR	USD
01	640 258,8	24 854,8	28 548,6	20 348 417,1	789 923,0	907 317,8	20 988 675,9	814 777,8	935 866,4
02	638 530,0	24 942,6	28 474,0	20 289 656,8	792 564,7	904 778,5	20 928 186,8	817 507,3	933 252,5
03	638 089,5	24 732,2	27 781,7	20 369 324,6	789 508,7	886 856,7	21 007 414,1	814 240,9	914 638,4
04	611 764,1	23 841,2	26 756,7	20 536 955,9	800 349,0	898 222,4	21 148 719,9	824 190,2	924 979,0
05	618 551,1	23 959,1	26 715,8	21 155 603,7	819 444,7	913 730,6	21 774 154,8	843 403,8	940 446,4
06	614 017,1	24 131,1	27 456,8	21 465 431,8	843 601,2	959 863,7	22 079 448,8	867 732,3	987 320,5
07	605 763,8	23 607,3	26 321,5	21 491 682,3	837 555,8	933 852,5	22 097 446,1	861 163,1	960 174,1
08	589 550,5	22 749,4	25 104,3	21 102 628,7	814 301,7	898 596,0	21 692 179,2	837 051,1	923 700,4
09	582 376,6	22 559,6	24 565,6	21 682 101,9	839 903,2	914 586,5	22 264 478,4	862 462,8	939 152,1
10	579 554,9	22 718,7	25 340,2	21 649 576,4	848 670,2	946 595,1	22 229 131,4	871 388,9	971 935,3
11	585 163,3	22 934,1	25 186,7	21 440 862,2	840 323,8	922 862,4	22 026 025,5	863 257,9	948 049,1
12	596 439,1	23 426,5	26 209,0	21 457 779,9	842 803,6	942 909,0	22 054 218,9	866 230,1	969 118,0