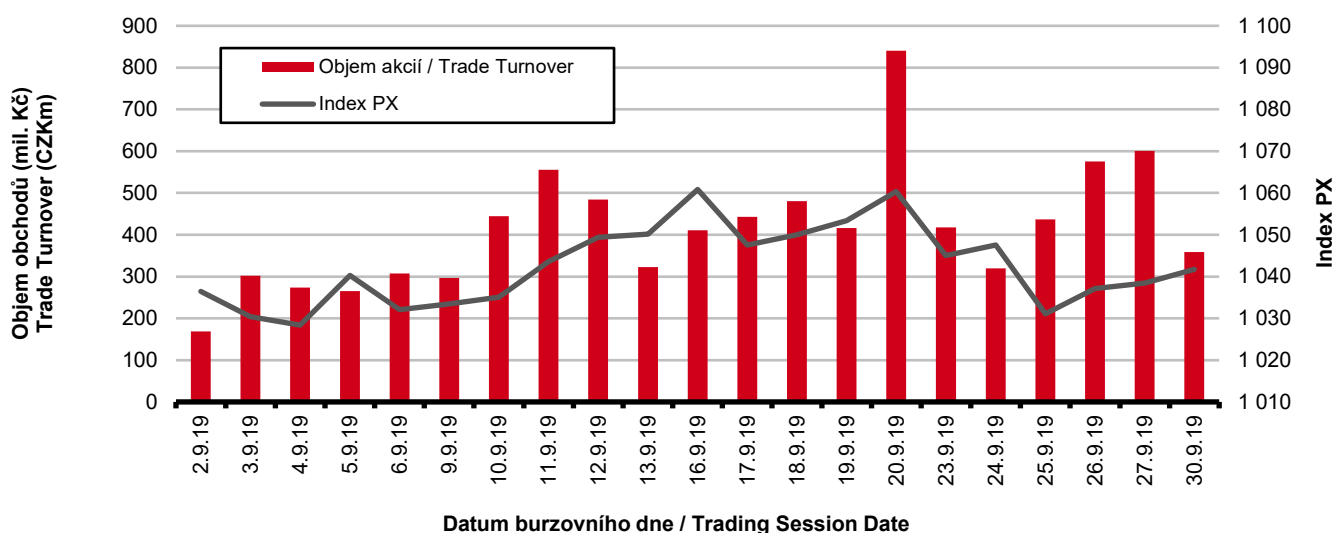


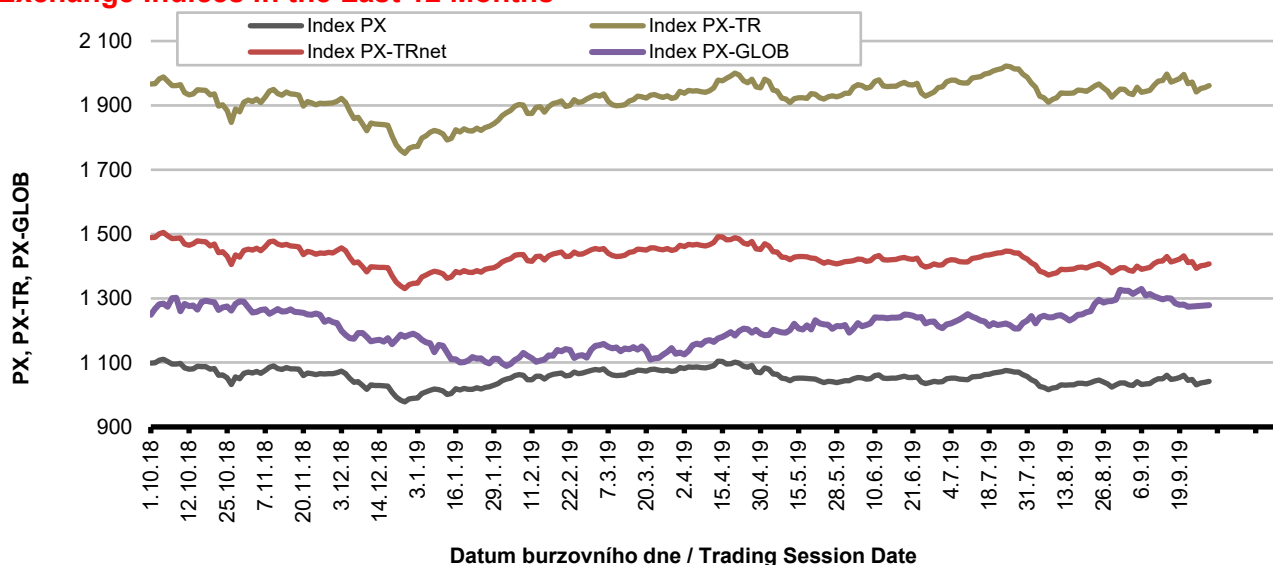
Burzovní indexy v hodnoceném měsíci Exchange Indices in the Month under Review

Index	Hodnota (konec měsíce)	Měsíční změna (%)	Roční změna (%)	Měsíční max.	Datum max.	Měsíční min.	Datum min.
	Value (End of Month)	Monthly Change (%)	Annual Change (%)	Monthly Max.	Date of Max.	Monthly Min.	Date of Min.
PX	1 041.75	0.43	-5.46	1 060.83	16.9.2019	1 028.39	4.9.2019
PX-TR	1 961.40	0.55	-0.57	1 997.33	16.9.2019	1 933.94	4.9.2019
PX-TRnet	1 635.35	0.53	-3.42	1 665.30	16.9.2019	1 612.74	4.9.2019
PX-GLOB	1 407.09	0.86	-5.85	1 432.15	20.9.2019	1 384.60	4.9.2019

Objem akciových obchodů a index PX Equity Turnover and PX Index



Vývoj indexů PX a PX-GLOB (12 měsíců) Exchange Indices in the Last 12 Months

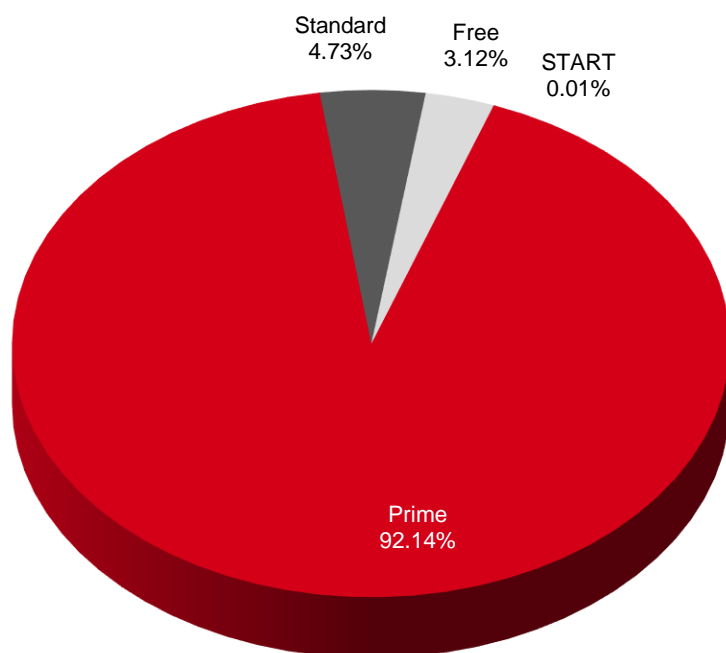


Přehled objemů obchodů - akcie
Trade Turnover - Equities

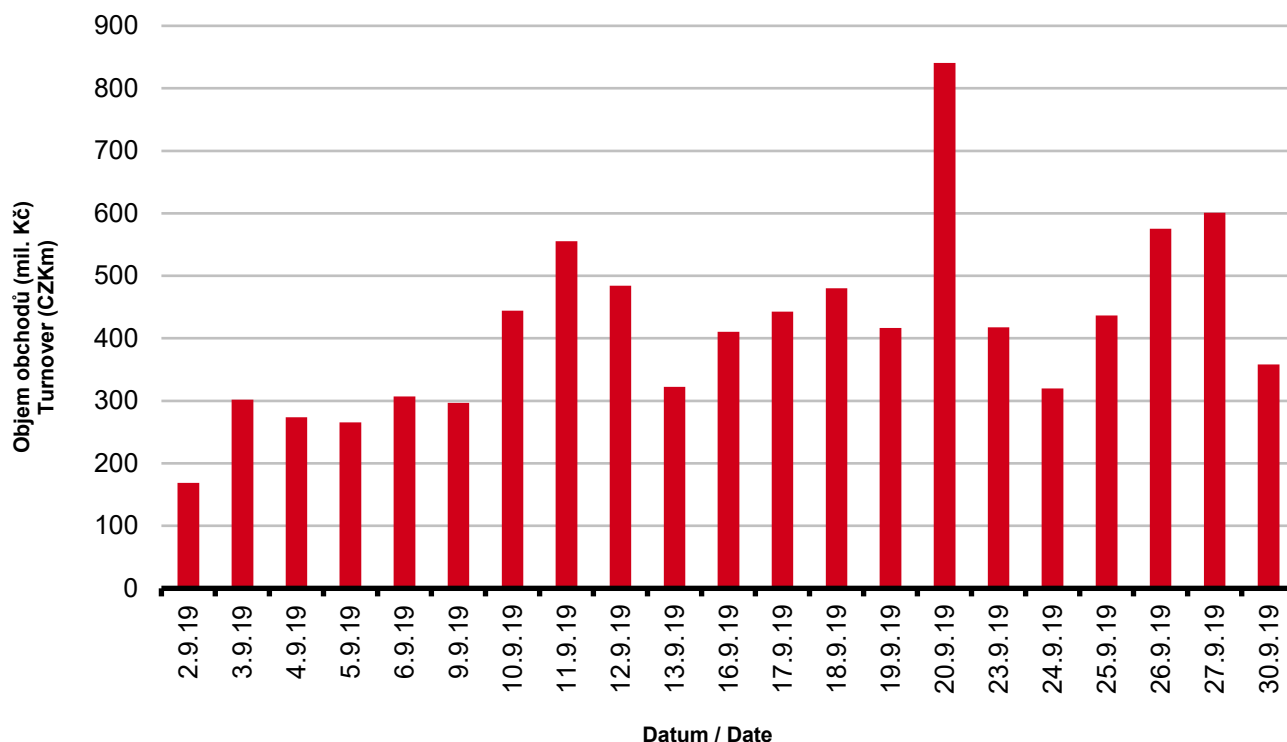
Trh	Počet zobch. emisí	Objem (tis. Kč)	Počet (ks)	Počet transakcí
Market	Number of Traded Issues	Turnover (CZK 000s)	Volume (pieces)	Number of Transactions
Prime	11	8 034 388.764	36 690 348	46 878
Standard	6	412 537.773	82 980	3 409
Free	32	272 351.797	2 614 756	2 300
START	5	556.480	1 174	2
Celkem / Total	54	8 719 834.813	39 389 258	52 589

Single count method

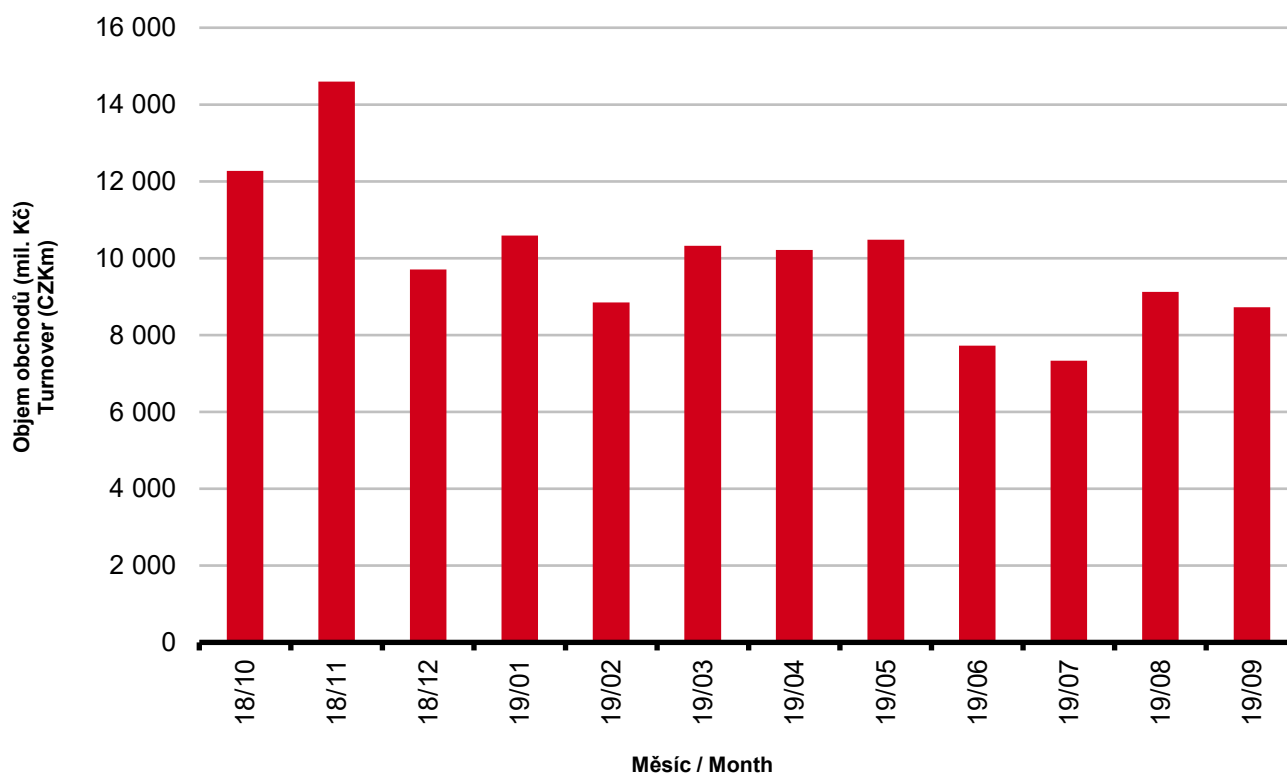
Skladba celkových objemů obchodů
Trade Turnover Structure



Denní objemy akciových obchodů
Daily Trade Turnover - Equities



Měsíční objemy akciových obchodů
Monthly Turnover - Equities



AKCIE / EQUITIES
Oborové objemy akciových obchodů a jejich podíl na celku
Turnover of Equities by Sector and as Percentage of the Total Turnover

Číslo	Obor	Počet emise	Objem (mil. Kč)	Podíl (%)
No.	Sector	Number of Issues	Turnover (CZKm)	(%)
1	Zemědělství / Agriculture	0	0.000	0.00
2	Výroba potravin / Food Production	1	0.000	0.00
3	Výroba nápojů a tabáku / Beverages & Tobacco	2	418.536	4.80
4	Těžba, zpracování nerostů a rud / Mining	6	0.103	0.00
5	Textilní, oděvní, kožedělný / Textiles	2	17.555	0.20
6	Dřevařský a papírenský / Wood and Paper	0	0.000	0.00
7	Chemický, farmaceut., guma / Chemicals, Pharmacy, Rubber	2	0.000	0.00
8	Stavebnictví, stav. hmoty / Building	3	0.590	0.01
9	Hutnictví, zpracování kovů / Metallurgy	0	0.000	0.00
10	Strojírenství / Mechanical Engineering	4	0.139	0.00
11	Elektrotechnika, elektronika / Electrical Engineering, Electronics	1	0.163	0.00
12	Energetika / Energy	6	1 787.836	20.50
13	Doprava a spoje / Transportation	3	179.941	2.06
14	Obchod / Trade	1	8.632	0.10
15	Peněžnictví / Finance and Banking	8	3 966.515	45.49
16	Služby / Services	6	250.754	2.88
17	Bížuterie, sklo a keramika / Jewelry, Glass, Ceramics	0	0.000	0.00
18	Investiční fondy / Investment Funds	0	0.000	0.00
19	Ostatní / Others	9	2 089.071	23.96
	CELKEM / TOTAL	54	8 719.835	100.00

Emise akcií s největšími celkovými objemy obchodů
Highest Turnover of Equity Issues

	ISIN	Název	Trh	Objem (mil. Kč)	Podíl (%)	Kumul. (%)
	ISIN	Issuer	Market	Turnover (CZKm)	(%)	Cumul. (%)
1	CZ0008019106	KOMERČNÍ BANKA	Prime	2 744.561	31.47	31.47
2	CZ0008040318	MONETA MONEY BANK	Prime	1 916.601	21.98	53.45
3	CZ0005112300	ČEZ	Prime	1 786.806	20.49	73.95
4	AT0000652011	ERSTE GROUP BANK	Prime	1 056.417	12.12	86.06
5	CS0008418869	PHILIP MORRIS ČR	Standard	399.113	4.58	90.64
6	GB00BDD85M81	AVAST	Free	249.162	2.86	93.50
7	CZ0009093209	O2 C.R.	Prime	179.915	2.06	95.56
8	AT0000908504	VIG	Prime	163.236	1.87	97.43
9	BMG200452024	CETV	Prime	154.431	1.77	99.20
10	GB00BF5SDZ96	STOCK	Free	19.422	0.22	99.42
11	LU0275164910	PFNONWOVENS	Prime	17.555	0.20	99.63
12	CZ0009000121	KOFOLO ČS	Prime	13.278	0.15	99.78
13	CZ0005088559	TOMA	Standard	8.632	0.10	99.88
14	CZ0005123620	E4U	Standard	4.705	0.05	99.93
15	DE0005140008	DEUTSCHE BANK	Free	2.272	0.03	99.96

Sumarizace Tržních kapitalizací (konec měsíce)
Market Capitalization Summary (Month-End)

Trh Market	Tržní kapitalizace (mil. Kč) Market Capitalization (CZKm)	Počet emisí Number of Issues
Prime	1 026 355.8	11
Standard	31 245.5	6
Free	21 204 463.6	32
START	2 413.6	5
Celkem / Total	22 264 478.4	49
Z toho: / Of which:		
Dom. emise / Domestic Issues	582 376.6	16
Zahr. emise / Foreign Issues	21 682 101.9	38

Emise akcií s největšími tržními kapitalizacemi (konec měsíce) - Regulovaný trh (Prime, Standard)
Market Capitalization of Equity Issues (Month-End)

	ISIN	Název	Trh	Tržní kapit. (mil. Kč)	Podíl (%)	Kumul. (%)
	ISIN	Issuer	Market	Market Capit. (CZKm)	(%)	Cumul. (%)
1	AT0000652011	ERSTE GROUP BANK	Prime	393 095.1	34.41	34.41
2	CZ0005112300	ČEZ	Prime	285 941.6	25.03	59.44
3	CZ0008019106	KOMERČNÍ BANKA	Prime	164 582.7	14.41	73.85
4	AT0000908504	VIG	Prime	81 344.0	7.12	80.97
5	CZ0009093209	O2 C.R.	Prime	77 089.7	6.75	87.72
6	CZ0008040318	MONETA MONEY BANK	Prime	37 405.2	3.27	90.99
7	BE0003878957	VGP	Prime	29 361.2	2.57	93.56
8	CS0008418869	PHILIP MORRIS ČR	Standard	26 255.9	2.30	95.86
9	BMG200452024	CETV	Prime	23 389.0	2.05	97.91
10	CZ0009000121	KOFOLO ČS	Prime	6 687.6	0.59	98.50

Emise akcií s největšími tržními kapitalizacemi (konec měsíce) - Neregulovaný trh (Free, START)
Market Capitalization of Equity Issues (Month-End)

	ISIN	Název	Trh	Tržní kapit. (mil. Kč)	Podíl (%)	Kumul. (%)
	ISIN	Issuer	Market	Market Capit. (CZKm)	(%)	Cumul. (%)
1	CH0038863350	NESTLE	Free	6 224 320.0	31.11	31.11
2	GB00B03MLX29	SHELL	Free	3 347 608.2	16.73	47.84
3	DE0005557508	DEUTSCHE TELEKOM	Free	1 844 112.9	9.22	57.06
4	GB00B10RZP78	UNILEVER	Free	1 539 708.3	7.70	64.76
5	NL0000009165	HEINEKEN	Free	1 197 509.4	5.99	70.75

Indikátory domácích emisí z trhu Prime (konec měsíce)
Indicators of Domestic Equities from the Prime Market (Month-End)

Indikátor Indicator	P/E P/E	P/BV P/BV	Dividendový výnos (%) Dividend Yields (%)
Hodnota Value	21,87	0,71	5,99

AKCIE / EQUITIES
Emise akcií s největším růstem kurzů (objem nad 50 000 Kč)
Issues of Equities with the Highest Price Increase (Turnover above CZK 50,000)

	ISIN	Název	Trh	Kurz 30.8.19	Kurz 30.9.19	Změna (%)	Objem obch. (tis. Kč)
	ISIN	Issuer	Market	Price 30.8.19	Price 30.9.19	Change (%)	Turnover (CZK 000s)
1	NL0010391108	PHOTON ENERGY	Free	20.00	29.70	48.5	929.1
2	DE0005140008	DEUTSCHE BANK	Free	167.80	185.00	10.3	2 272.3
3	AT0000908504	VIG	Prime	578.00	616.00	6.6	163 236.3
4	GB00BDD85M81	AVAST	Free	110.00	116.00	5.5	249 161.9
5	SK1120010287	TMR	Prime	840.00	880.00	4.8	1 588.2
6	AT0000652011	ERSTE GROUP BANK	Prime	758.60	781.20	3.0	1 056 417.5
7	DE0007664039	VOLKSWAGEN	Free	3 867.00	3 970.00	2.7	139.0
8	LU0275164910	PFNONWOVENS	Prime	674.00	688.00	2.1	17 555.4
9	HU0000153937	MOL	Free	225.80	228.80	1.3	50.2
10	FI0009000681	NOKIA	Free	116.50	118.00	1.3	162.6
11	CZ0009007571	UDI CEE	START	470.00	474.00	0.9	556.5
12	CS0008418869	PHILIP MORRIS ČR	Standard	13 560.00	13 660.00	0.7	399 113.1
13	CZ0005112300	ČEZ	Prime	520.00	522.50	0.5	1 786 805.9
14	CZ0009093209	O2 C.R.	Prime	213.00	214.00	0.5	179 914.5
15							
16							
17							
18							
19							
20							

Emise akcií s největším poklesem kurzů (objem nad 50 000 Kč)
Issues of Equities with the Highest Price Decrease (Turnover above CZK 50,000)

	ISIN	Název	Trh	Kurz 30.8.19	Kurz 30.9.19	Změna (%)	Objem obch. (tis. Kč)
	ISIN	Issuer	Market	Price 30.8.19	Price 30.9.19	Change (%)	Turnover (CZK 000s)
1	CZ0005123620	E4U	Standard	103.00	98.00	- 4.9	4 705.2
2	CZ0008019106	KOMERČNÍ BANKA	Prime	838.00	800.00	- 4.5	2 744 561.3
3	CZ0008040318	MONETA MONEY BANK	Prime	76.35	72.95	- 4.5	1 916 601.0
4	CZ0009000121	KOFOVA ČS	Prime	298.00	290.00	- 2.7	13 278.1
5	GB00BF5SDZ96	STOCK	Free	67.30	66.50	- 1.2	19 422.4
6	BMG200452024	CETV	Prime	108.20	107.20	- 0.9	154 430.7
7							
8							
9							
10							
11							
12							
13							
14							
15							
16							
17							
18							
19							
20							

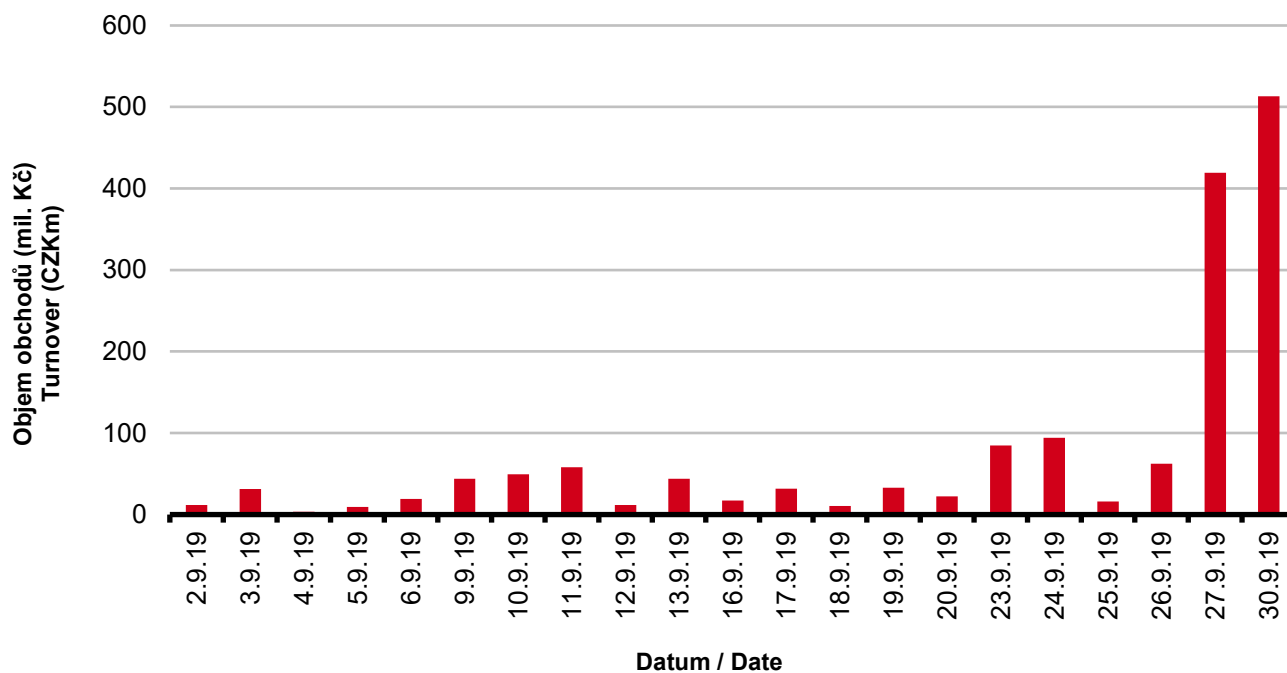
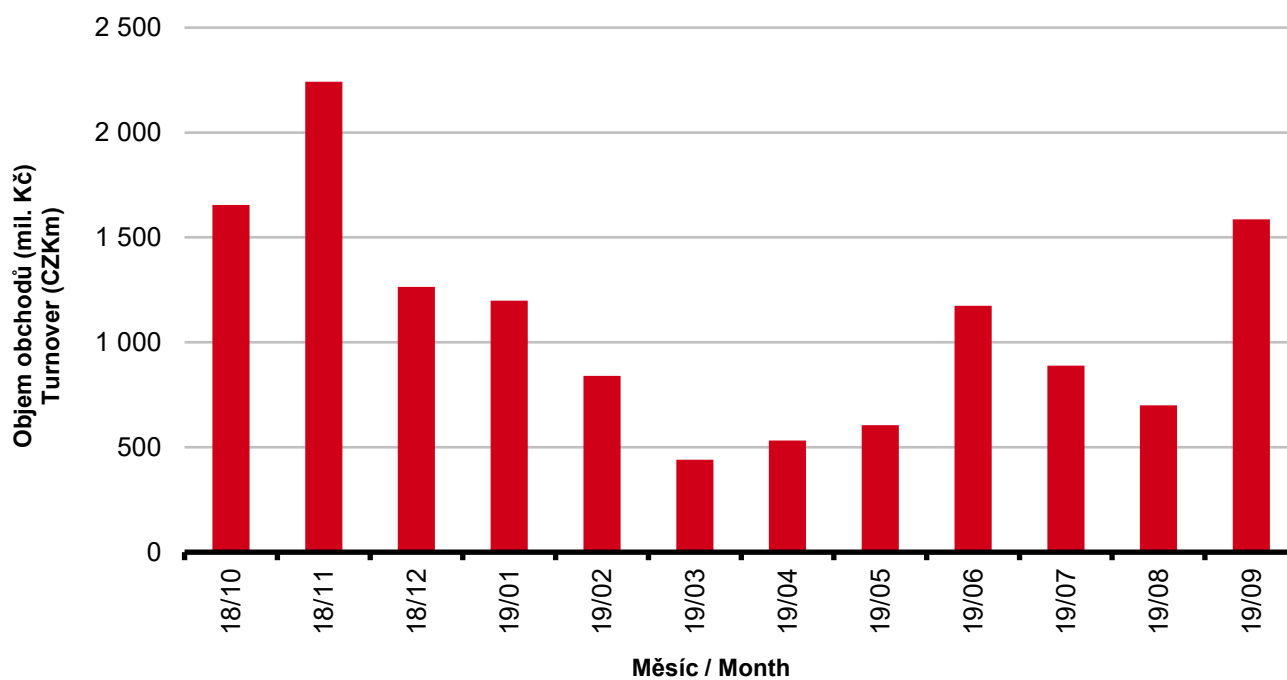
DLUHOPISY / BONDS
Přehled objemů obchodů - dluhopisy
Turnover Sumary - Bonds

Sektor	Počet emisí	Objem (tis. Kč)	Počet (ks)	Počet transakcí
Sector	Number of Issues	Turnover (CZK 000s)	Volume (pieces)	No of Transactions
Veřejný / Public	22	0.000	0	0
Podnikový / Corporate	63	1 571 120.714	712 712	471
Finanční / Financial	34	14 544.050	139	23
Celkem / Total	119	1 585 664.764	712 851	494

Single count method

Emise dluhopisů s největšími celkovými objemy obchodů
Bond Issues with the Highest Turnover

	ISIN	Název	Sektor	Objem (mil. Kč)	Podíl (%)	Kumul. (%)
	ISIN	Issue	Sector	Turnover (CZKm)	(%)	Cumul. (%)
1	CZ0003520447	JTFG X 4,75/24	Corporate	587.023	37.02	37.02
2	CZ0003515199	JTFG VII 3,00/19	Corporate	242.516	15.29	52.31
3	CZ0003522419	J&T EF IV 5,60/22	Corporate	193.298	12.19	64.51
4	CZ0003522930	SAZKA GR. 5,20/24	Corporate	129.964	8.20	72.70
5	CZ0003520793	JTRE FIN.3 0,00/24	Corporate	116.812	7.37	80.07
6	CZ0003522245	AQUILA RAF 5,25/22	Corporate	73.932	4.66	84.73
7	CZ0003516064	UNICAP.INV. 3,3/20	Corporate	50.848	3.21	87.94
8	CZ0003520520	TD GAMA 5,25/23	Corporate	34.005	2.14	90.08
9	CZ0000001011	PPF FIN.H. VAR/27	Corporate	19.883	1.25	91.34
10	CZ0003520116	TMR F. CR 4,50/22	Corporate	17.752	1.12	92.46
11	CZ0003521023	ROHLIK FIN.6,60/23	Corporate	15.801	1.00	93.45
12	CZ0003516882	JTFG VIII 4,00/22	Corporate	15.002	0.95	94.40
13	CZ0003520850	FIDUR.NMV. 5,60/24	Corporate	9.785	0.62	95.02
14	CZ0003704249	J&T BANKA 10% PERP	Financial	9.267	0.58	95.60
15	CZ0003518631	JTEF CZKI 5,00/23	Corporate	8.934	0.56	96.16
16	CZ0003518649	JTEF CZKII 5,25/25	Corporate	8.926	0.56	96.73
17	CZ0003521643	NATLAND R. 5,47/24	Corporate	6.696	0.42	97.15
18	CZ0003519753	AQUILA RAF 5,00/23	Corporate	6.393	0.40	97.55
19	CZ0000001094	JTSEC 5,00/23	Corporate	6.078	0.38	97.93
20	CZ0003519944	J&T E.F.C. 4,75/21	Corporate	5.977	0.38	98.31

DLUHOPISY / BONDS
Denní objemy obchodů s dluhopisy
Daily Turnover of Bonds

Měsíční objemy dluhopisových obchodů
Monthly Turnover - Bonds


OSTATNÍ PRODUKTY / OTHER PRODUCTS
Certifikáty
Certificates

Druh certifikátu	Počet emisí	Zobchod. kusy	Objem (CZK)	Počet obchodů
Type of Certificate	Number of Issues	Traded Volume	Turnover (CZK)	Number of Trades
Bonus	5	150	148 965.00	1
Faktorový	8	0	0.00	0
Index	3	30	105 790.20	2
Turbo	5	6 601	661 199.99	22

Warranty
Warrants

Počet emisí	Zobchod. kusy	Objem (CZK)	Počet obchodů
Number of Issues	Traded Volume	Turnover (CZK)	Number of Trades
61	277 359	25 218 829.46	239

Akcie investičních fondů
Shares of Investment Funds

Počet emisí	Zobchod. kusy	Objem (CZK)	Počet obchodů
Number of Issues	Traded Volume	Turnover (CZK)	Number of Trades
32	1 006	1 870 000.00	2

Podílové listy investičních fondů
Unites of Investment Funds

Počet emisí	Zobchod. kusy	Objem (CZK)	Počet obchodů
Number of Issues	Traded Volume	Turnover (CZK)	Number of Trades
2	0	0.00	0

ETF

Počet emisí	Zobchod. kusy	Objem (CZK)	Počet obchodů
Number of Issues	Traded Volume	Turnover (CZK)	Number of Trades
3	0	0.00	0

Održené kupóny
Separated Coupons

Počet emisí	Zobchod. kusy	Objem (CZK)	Počet obchodů
Number of Issues	Traded Volume	Turnover (CZK)	Number of Trades
10	0	0.00	0

Roční objemy obchodů (v mil.) / Yearly Turnover (in mil.)

Rok Year	Akcie + PL / Equities + Units			Dluhové cenné papíry / Bonds		
	CZK	EUR ¹⁾	USD	CZK	EUR ¹⁾	USD
1993	7 129.5	212.7	241.6	1 890.5	56.2	64.5
1994	42 593.9	1 252.7	1 475.3	19 432.3	568.0	684.5
1995	125 642.8	3 671.3	4 753.5	69 764.1	2 035.3	2 633.3
1996	249 935.2	7 348.9	9 188.8	143 264.3	4 216.4	5 288.8
1997	246 301.9	6 961.2	7 897.1	433 235.6	12 053.0	13 644.5
1998	172 594.0	4 789.6	5 385.7	687 597.6	19 189.0	21 761.9
1999	163 456.7	4 425.9	4 705.3	1 024 029.0	27 801.4	29 691.6
2000	264 145.3	7 390.0	6 971.1	958 687.6	26 866.9	25 153.4
2001	128 799.1	3 780.7	3 393.5	1 858 379.7	54 615.9	49 041.9
2002	197 397.6	6 413.8	6 036.9	1 595 673.6	51 870.6	49 106.8
2003	257 442.5	8 068.6	9 187.4	1 110 103.9	34 909.5	39 246.8
2004	479 661.6	15 038.3	18 744.3	692 479.8	21 621.9	26 814.5
2005	1 041 172.9	34 957.6	43 642.8	533 241.0	17 912.3	22 382.7
2006	848 895.6	29 946.5	37 585.6	598 920.6	21 104.8	26 382.2
2007	1 013 018.8	36 528.2	50 115.8	508 858.2	18 387.8	25 231.5
2008	852 042.5	34 223.0	50 408.3	643 151.3	25 693.0	37 456.9
2009	463 858.9	17 572.3	24 510.5	585 711.5	22 087.4	30 762.4
2010	389 867.2	15 391.1	20 447.7	529 907.6	20 938.9	27 677.8
2011	370 986.4	15 130.3	21 104.5	628 022.4	25 423.6	35 184.1
2012	250 581.7	9 967.7	12 828.5	594 213.0	23 598.5	30 194.6
2013	174 740.5	6 735.2	8 949.4	1 925.7	74.2	98.5
2014	153 488.7	5 575.7	7 417.6	8 227.3	298.4	380.3
2015	167 896.9	6 150.4	6 824.3	5 101.4	186.4	207.1
2016	168 028.4	6 215.5	6 873.9	4 153.0	153.6	169.4
2017	138 783.4	5 262.6	5 920.0	6 212.5	234.3	261.1
2018	142 548.0	5 561.1	6 579.1	9 265.9	359.6	417.4

¹⁾ V období 1993 - 1998 objem obchodů v XEU / ¹⁾ In period 1993 - 1998 - trade value in XEU

Měsíční objemy obchodů v roce 2019 (v mil.) / Monthly Turnover in 2019 (in mil.)

Měsíc Month	Akcie / Equities			Dluhové cenné papíry / Bonds		
	CZK	EUR	USD	CZK	EUR	USD
01	10 588.1	412.7	471.1	1 198.3	46.7	53.3
02	8 846.5	343.9	390.5	840.3	32.7	37.2
03	10 320.6	401.9	454.2	441.2	17.2	19.4
04	10 214.9	397.9	447.0	532.4	20.7	23.3
05	10 478.7	406.6	454.7	605.1	23.5	26.2
06	7 722.0	301.6	340.8	1 174.3	45.9	51.8
07	7 332.3	286.9	321.7	889.0	34.8	39.1
08	9 127.6	353.8	393.8	699.2	27.1	30.1
09	8 719.8	337.1	370.9	1 585.7	61.4	67.2
10						
11						
12						
2019	83 350.6	3 242.4	3 644.6	7 965.4	309.9	347.6

Tržní kapitalizace akcií na konci roku (v mil.) / Market Capitalization at the End of the Year - Equities (in mil.)

Rok Year	Domácí akcie / Domestic equities			Zahraniční akcie / Foreign equities			Celkem / Total		
	CZK	EUR ¹⁾	USD	CZK	EUR ¹⁾	USD	CZK	EUR ¹⁾	USD
1994	353 102.9	10 333.7	12 588.8	0.0	0.0	0.0	353 102.9	10 333.7	12 588.8
1995	478 634.1	14 053.5	17 992.4	0.0	0.0	0.0	478 634.1	14 053.5	17 992.4
1996	539 242.2	15 903.1	19 729.3	0.0	0.0	0.0	539 242.2	15 903.1	19 729.3
1997	495 680.5	12 968.5	14 311.1	0.0	0.0	0.0	495 680.5	12 968.5	14 311.1
1998	416 202.1	11 884.4	13 940.8	0.0	0.0	0.0	416 202.1	11 884.4	13 940.8
1999	479 649.6	13 275.7	13 331.4	0.0	0.0	0.0	479 649.6	13 275.7	13 331.4
2000	442 893.8	12 621.7	11 712.7	0.0	0.0	0.0	442 893.8	12 621.7	11 712.7
2001	340 250.7	10 639.5	9 383.9	0.0	0.0	0.0	340 250.7	10 639.5	9 383.9
2002	357 909.5	11 326.3	11 874.5	120 128.8	3 801.5	3 985.6	478 038.3	15 127.8	15 860.1
2003	453 521.2	13 995.4	17 678.4	190 961.8	5 893.0	7 443.7	644 483.0	19 888.4	25 122.1
2004	660 289.3	21 720.0	29 551.1	315 484.7	10 377.8	14 119.4	975 774.0	32 097.8	43 670.5
2005	900 880.6	31 059.5	36 639.0	429 932.6	14 822.7	17 485.5	1 330 813.2	45 882.2	54 124.5
2006	953 895.5	34 693.4	45 693.4	638 101.0	23 207.9	30 566.2	1 591 996.5	57 901.3	76 259.7
2007	1 275 506.2	47 987.4	70 485.5	566 176.3	21 300.8	31 287.4	1 841 682.5	69 288.3	101 772.9
2008	788 650.6	29 615.1	41 758.5	303 081.3	11 381.2	16 047.9	1 091 731.9	40 996.3	57 806.4
2009	825 405.4	31 265.4	44 832.2	468 077.0	17 730.2	25 423.8	1 293 482.4	48 995.5	70 256.0
2010	805 237.0	31 922.2	42 394.3	582 767.5	23 102.8	30 681.7	1 388 004.5	55 025.0	73 075.9
2011	753 443.1	29 203.2	37 785.5	307 324.6	11 911.8	15 412.5	1 060 767.7	41 115.0	53 198.0
2012	708 777.7	28 193.2	37 163.3	433 312.2	17 236.0	22 719.8	1 142 089.9	45 429.2	59 883.1
2013	603 537.0	21 990.8	30 314.8	489 946.8	17 852.0	24 609.3	1 093 483.9	39 842.7	54 924.1
2014	627 910.4	22 643.7	27 543.6	412 378.3	14 871.2	18 089.1	1 040 288.7	37 514.9	45 632.7
2015	636 244.4	23 542.8	25 729.7	464 227.3	17 177.7	18 773.3	1 100 471.7	40 720.5	44 503.1
2016	599 701.3	22 194.7	23 390.2	444 762.9	16 460.5	17 347.1	1 044 464.1	38 655.2	40 737.3
2017	687 280.5	26 910.0	32 280.3	565 301.9	22 134.0	26 551.2	1 252 582.4	49 043.9	58 831.5
2018	607 748.7	23 574.4	27 003.9	20 654 207.9	801 171.8	917 720.1	21 261 956.6	824 746.2	944 723.9

¹⁾ V období 1993 - 1998 tržní kapitalizace v XEU / ¹⁾ In period 1993 - 1998 - market capitalization in XEU

Tržní kapitalizace akciového trhu v roce 2019 (v mil.) / Equities Market Capitalization in 2019 (in mil.)

Měsíc - konec Month - end	Domácí akcie / Domestic equities			Zahraniční akcie / Foreign equities			Celkem / Total		
	CZK	EUR	USD	CZK	EUR	USD	CZK	EUR	USD
01	640 258.8	24 854.8	28 548.6	20 348 417.1	789 923.0	907 317.8	20 988 675.9	814 777.8	935 866.4
02	638 530.0	24 942.6	28 474.0	20 289 656.8	792 564.7	904 778.5	20 928 186.8	817 507.3	933 252.5
03	638 089.5	24 732.2	27 781.7	20 369 324.6	789 508.7	886 856.7	21 007 414.1	814 240.9	914 638.4
04	611 764.1	23 841.2	26 756.7	20 536 955.9	800 349.0	898 222.4	21 148 719.9	824 190.2	924 979.0
05	618 551.1	23 959.1	26 715.8	21 155 603.7	819 444.7	913 730.6	21 774 154.8	843 403.8	940 446.4
06	614 017.1	24 131.1	27 456.8	21 465 431.8	843 601.2	959 863.7	22 079 448.8	867 732.3	987 320.5
07	605 763.8	23 607.3	26 321.5	21 491 682.3	837 555.8	933 852.5	22 097 446.1	861 163.1	960 174.1
08	589 550.5	22 749.4	25 104.3	21 102 628.7	814 301.7	898 596.0	21 692 179.2	837 051.1	923 700.4
09	582 376.6	22 559.6	24 565.6	21 682 101.9	839 903.2	914 586.5	22 264 478.4	862 462.8	939 152.1
10									
11									
12									