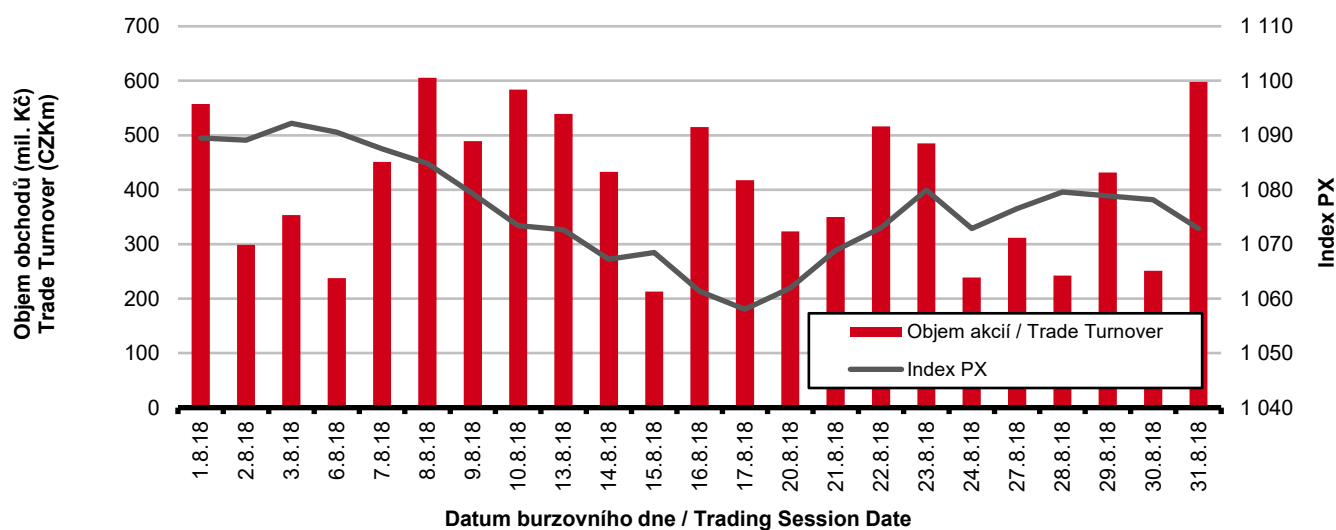


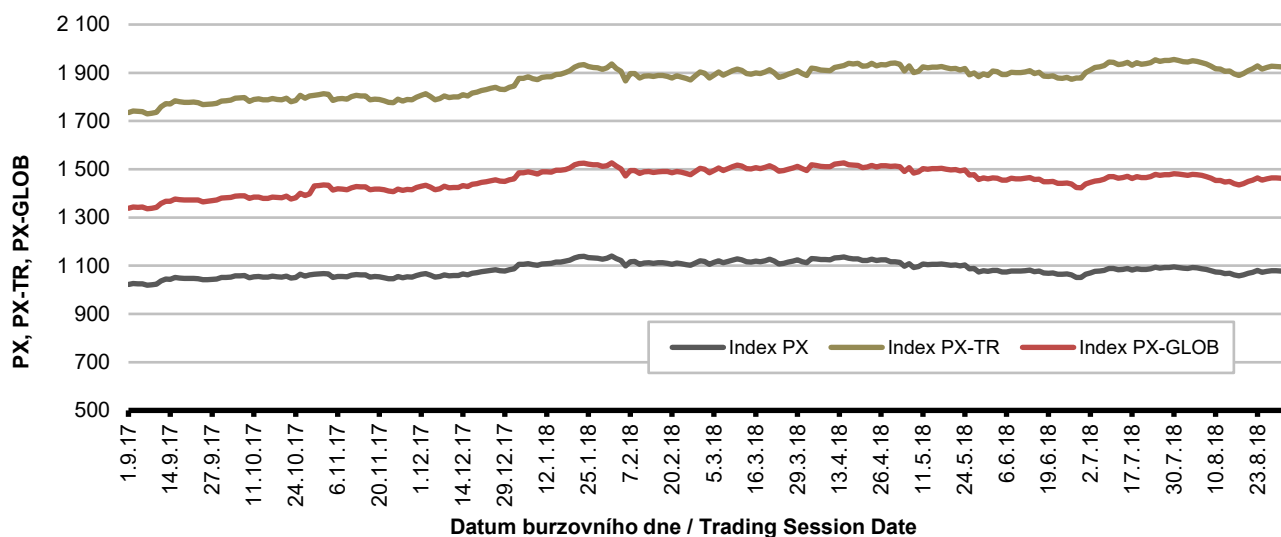
Burzovní indexy v hodnoceném měsíci Exchange Indices in the Month under Review

Index	Hodnota (konec měsíce)	Měsíční změna (%)	Roční změna (%)	Měsíční max.	Datum max.	Měsíční min.	Datum min.
	Value (End of Month)	Monthly Change (%)	Annual Change (%)	Monthly Max.	Date of Max.	Monthly Min.	Date of Min.
PX	1 072.88	- 1.78	4.95	1 092.19	3.8.2018	1 058.05	17.8.2018
PX-TR	1 920.73	- 1.53	10.72	1 950.31	3.8.2018	1 889.36	17.8.2018
PX-GLOB	1 455.91	- 1.63	8.82	1 479.27	3.8.2018	1 434.98	17.8.2018

Objem akciových obchodů a index PX Equity Turnover and PX Index



Vývoj indexů PX a PX-GLOB (12 měsíců) Exchange Indices in the Last 12 Months



Přehled objemů obchodů - akcie

Trade Turnover - Equities

Trh	Počet zobch. emisí	Objem (tis. Kč)	Počet (ks)	Počet transakcí
Market	Number of Traded Issues	Turnover (CZK 000s)	Volume (pieces)	Number of Transactions
Prime	12	8 846 169.522	34 312 486	44 239
Standard	8	387 065.873	55 891	2 365
Free	32	209 904.958	3 081 296	4 380
Celkem / Total	52	9 443 140.352	37 449 673	50 984

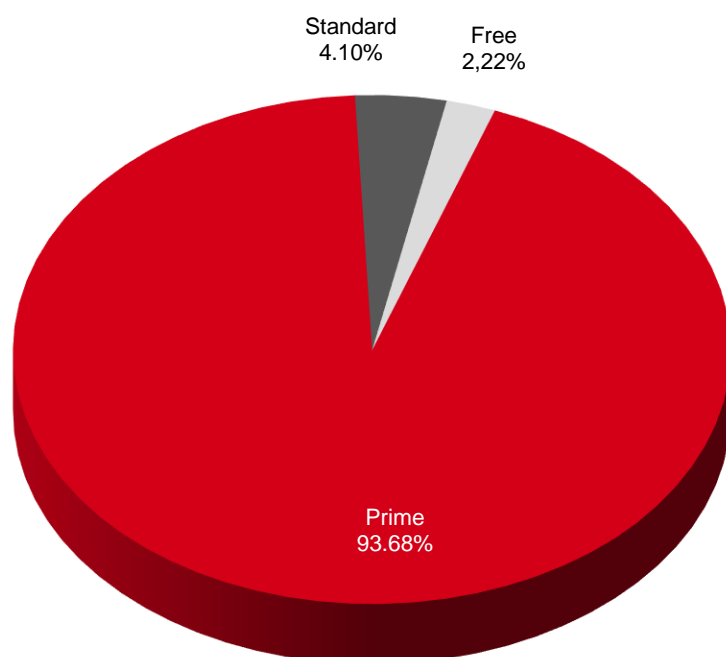
Single count method

Trh START - v uvedeném období neproběhl žádný START DAY

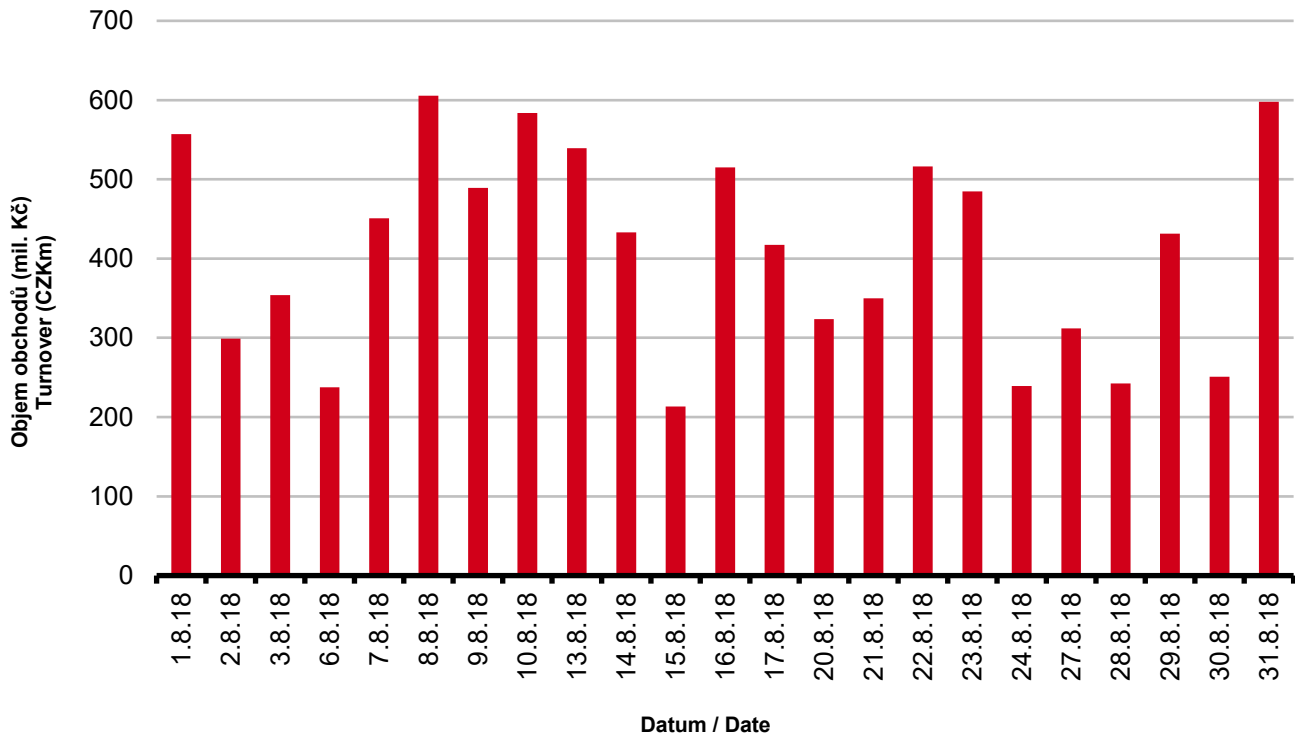
Market START - no START DAY in this period

Skladba celkových objemů obchodů

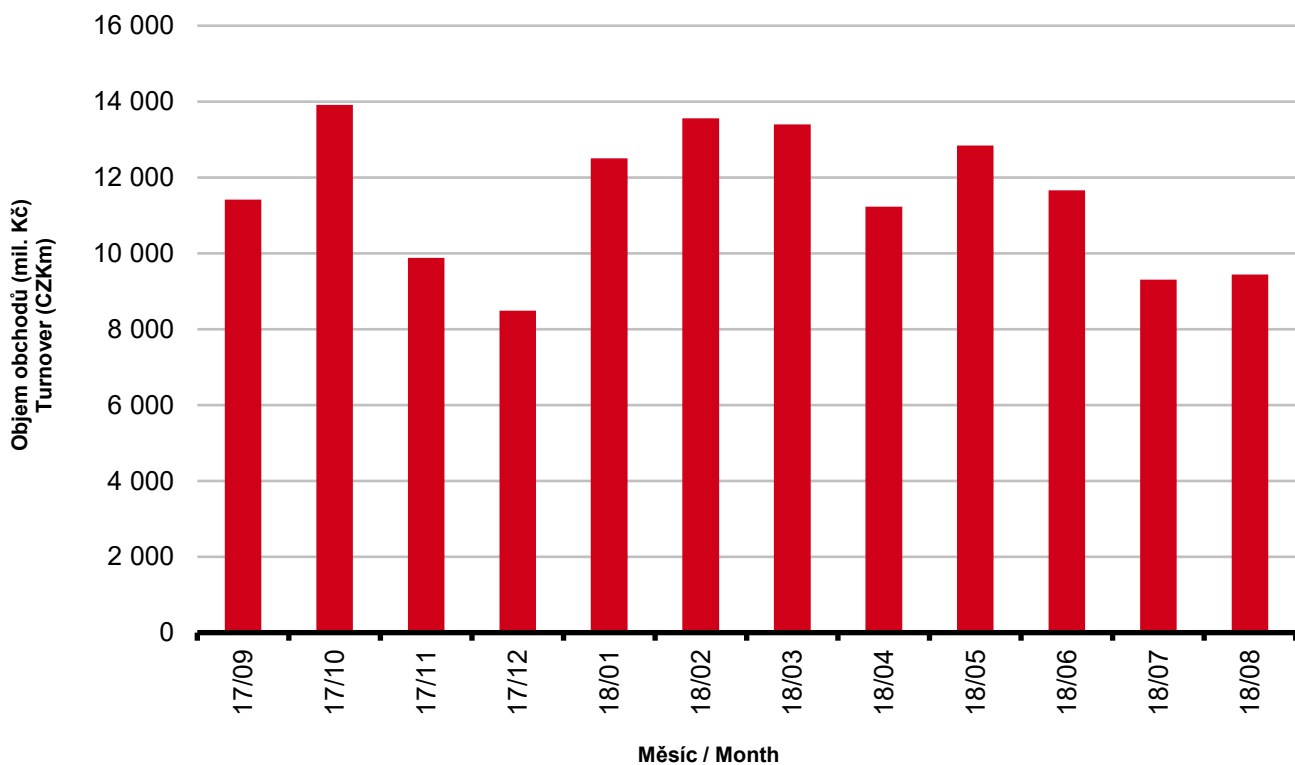
Trade Turnover Structure



Denní objemy akciových obchodů
Daily Trade Turnover - Equities



Měsíční objemy akciových obchodů
Monthly Turnover - Equities



AKCIE / EQUITIES
Oborové objemy akciových obchodů a jejich podíl na celku
Turnover of Equities by Sector and as Percentage of the Total Turnover

Číslo	Obor	Počet emisi	Objem (mil. Kč)	Podíl (%)
No.	Sector	Number of Issues	Turnover (CZKm)	(%)
1	Zemědělství / Agriculture	0	0.000	0.00
2	Výroba potravin / Food Production	1	0.009	0.00
3	Výroba nápojů a tabáku / Beverages & Tobacco	2	456.780	4.84
4	Těžba, zpracování nerostů a rud / Mining	6	1.390	0.01
5	Textilní, oděvní, kožedělný / Textiles	2	32.933	0.35
6	Dřevařský a papírenský / Wood and Paper	0	0.000	0.00
7	Chemický, farmaceut., guma / Chemicals, Pharmacy, Rubber	3	64.159	0.68
8	Stavebnictví, stav. hmoty / Building	2	0.060	0.00
9	Hutnictví, zpracování kovů / Metallurgy	0	0.000	0.00
10	Strojírenství / Mechanical Engineering	3	1.480	0.02
11	Elektrotechnika, elektronika / Electrical Engineering, Electronics	1	0.673	0.01
12	Energetika / Energy	6	2 852.641	30.21
13	Doprava a spoje / Transportation	3	514.649	5.45
14	Obchod / Trade	1	0.676	0.01
15	Peněžnictví / Finance and Banking	8	3 577.384	37.88
16	Služby / Services	8	130.064	1.38
17	Bížuterie, sklo a keramika / Jewelry, Glass, Ceramics	0	0.000	0.00
18	Investiční fondy / Investment Funds	0	0.000	0.00
19	Ostatní / Others	8	1 810.242	19.17
	CELKEM / TOTAL	54	9 443.140	100.00

Emise akcií s největšími celkovými objemy obchodů
Highest Turnover of Equity Issues

	ISIN	Název	Trh	Objem (mil. Kč)	Podíl (%)	Kumul. (%)
	ISIN	Issuer	Market	Turnover (CZKm)	(%)	Cumul. (%)
1	CZ0005112300	ČEZ	Prime	2 851.924	30.20	30.20
2	CZ0008019106	KOMERČNÍ BANKA	Prime	1 888.953	20.00	50.20
3	AT0000652011	ERSTE GROUP BANK	Prime	1 651.112	17.48	67.69
4	CZ0008040318	MONETA MONEY BANK	Prime	1 648.520	17.46	85.15
5	CZ0009093209	O2 C.R.	Prime	514.191	5.45	90.59
6	CS0008418869	PHILIP MORRIS ČR	Standard	384.054	4.07	94.66
7	GB00BDD85M81	AVAST	Free	129.064	1.37	96.03
8	BMG200452024	CETV	Prime	124.237	1.32	97.34
9	GB00BF5SDZ96	STOCK	Free	72.726	0.77	98.11
10	CZ0009091500	UNIPETROL	Prime	64.159	0.68	98.79
11	CZ0009000121	KOFOLA ČS	Prime	35.128	0.37	99.16
12	AT0000908504	VIG	Prime	34.018	0.36	99.52
13	LU0275164910	PFNONWOVENS	Prime	32.933	0.35	99.87
14	DE0005140008	DEUTSCHE BANK	Free	3.170	0.03	99.91
15	CZ0005123620	E4U	Standard	2.279	0.02	99.93

Sumarizace Tržních kapitalizací (konec měsíce)
Market Capitalization Summary (Month-End)

Trh Market	Tržní kapitalizace (mil. Kč) Market Capitalization (CZKm)	Počet emisí Number of Issues
Prime	1 197 328.0	12
Standard	37 868.8	8
Free	19 579 111.0	32
START	531.3	2
Celkem / Total	20 814 839.3	54
Z toho: / Of which:		
Dom. emise / Domestic Issues	721 652.9	16
Zahr. emise / Foreign Issues	20 093 186.3	38

Emise akcií s největšími tržními kapitalizacemi (konec měsíce)
Market Capitalization of Equity Issues (Month-End)

	ISIN	Název Issuer	Trh Market	Tržní kapit. (mil. Kč) Market Capit. (CZKm)	Podíl (%) (%)	Kumul. (%) Cumul. (%)
1	CH0038863350	NESTLE	Free	5 707 701.4	27.42	27.42
2	GB00B03MLX29	SHELL	Free	3 422 081.2	16.44	43.86
3	DE0005557508	DEUTSCHE TELEKOM	Free	1 709 363.6	8.21	52.07
4	GB00B10RZP78	UNILEVER	Free	1 501 705.9	7.21	59.29
5	NL0000009165	HEINEKEN	Free	1 267 205.7	6.09	65.38
6	FI0009000681	NOKIA	Free	700 559.4	3.37	68.74
7	DE0007664039	VOLKSWAGEN	Free	647 969.3	3.11	71.86
8	SE0000115446	VOLVO	Free	607 122.6	2.92	74.77
9	DE000ENAG999	E.ON	Free	537 068.2	2.58	77.35
10	DE0005140008	DEUTSCHE BANK	Free	524 960.4	2.52	79.87
11	AT0000743059	OMV	Free	415 636.4	2.00	81.87
12	AT0000652011	ERSTE GROUP BANK	Prime	380 888.8	1.83	83.70
13	DE0007037129	RWE	Free	322 417.5	1.55	85.25
14	PLPKO0000016	PKO BANK POLSKI	Free	306 250.0	1.47	86.72
15	CZ0005112300	ČEZ	Prime	302 888.2	1.46	88.18
16	PLPKN0000018	PKN Orlen	Free	252 348.3	1.21	89.39
17	HU0000061726	OTP BANK	Free	238 000.0	1.14	90.53
18	AT0000606306	RBI	Free	203 284.7	0.98	91.51
19	AT0000937503	VOESTALPINE	Free	193 278.7	0.93	92.44
20	HU0000153937	MOL	Free	182 731.7	0.88	93.32

Indikátory domácích emisí z trhu Prime (konec měsíce)
Indicators of Domestic Equities from the Prime Market (Month-End)

Indikátor Indicator	P/E P/E	P/BV P/BV	Dividendový výnos (%) Dividend Yields (%)
Hodnota Value	12,88	0,84	5,75

AKCIE / EQUITIES
Emise akcií s největším růstem kurzů (objem nad 50 000 Kč)
Issues of Equities with the Highest Price Increase (Turnover above CZK 50,000)

	ISIN	Název	Trh	Kurz 31.7.18	Kurz 31.8.18	Změna (%)	Objem obch. (tis. Kč)
	ISIN	Issuer	Market	Price 31.7.18	Price 31.8.18	Change (%)	Turnover (CZK 000s)
1	GB00BDD85M81	AVAST	Free	67.50	75.50	11.9	129 063.6
2	AT0000821103	UNIQA INS	Free	204.80	218.00	6.4	88.3
3	PLPKN0000018	PKN Orlen	Free	563.40	590.00	4.7	1 177.8
4	CZ0008040318	MONETA MONEY BANK	Prime	75.00	77.70	3.6	1 648 520.0
5	FI0009000681	NOKIA	Free	121.00	124.40	2.8	672.6
6	CZ0009000121	KOFOLA ČS	Prime	296.00	302.00	2.0	35 128.3
7	BE0003878957	VGP	Prime	1 560.00	1 590.00	1.9	159.0
8	HU0000153937	MOL	Free	220.00	223.00	1.4	181.8
9	CZ0009093209	O2 C.R.	Prime	259.00	262.50	1.4	514 191.2
10	CZ0009091500	UNIPETROL	Prime	378.50	383.00	1.2	64 158.9
11	CS0008419750	ENERGOAQUA	Standard	2 520.00	2 540.00	0.8	50.8
12	DE0005557508	DEUTSCHE TELEKOM	Free	356.40	359.00	0.7	458.0
13							
14							
15							
16							
17							
18							
19							
20							

Emise akcií s největším poklesem kurzů (objem nad 50 000 Kč)
Issues of Equities with the Highest Price Decrease (Turnover above CZK 50,000)

	ISIN	Název	Trh	Kurz 31.7.18	Kurz 31.8.18	Změna (%)	Objem obch. (tis. Kč)
	ISIN	Issuer	Market	Price 31.7.18	Price 31.8.18	Change (%)	Turnover (CZK 000s)
1	DE0005140008	DEUTSCHE BANK	Free	290.00	254.00	-12.4	3 169.9
2	GB00BF5SDZ96	STOCK	Free	63.00	56.30	-10.6	72 726.4
3	DE0007664039	VOLKSWAGEN	Free	3 910.00	3 599.00	-8.0	1 466.4
4	NL0010391108	PHOTON ENERGY	Free	8.50	7.86	-7.5	59.0
5	AT0000652011	ERSTE GROUP BANK	Prime	950.00	886.20	-6.7	1 651 111.6
6	AT0000908504	VIG	Prime	628.50	604.00	-3.9	34 018.2
7	DE0007037129	RWE	Free	582.20	560.00	-3.8	574.4
8	SK1120010287	TMR	Prime	725.00	700.00	-3.4	835.1
9	CZ0008019106	KOMERČNÍ BANKA	Prime	949.50	924.50	-2.6	1 888 953.4
10	CZ0005112300	ČEZ	Prime	574.00	563.00	-1.9	2 851 924.1
11	BMG200452024	CETV	Prime	85.00	83.50	-1.8	124 236.8
12	NL0000009165	HEINEKEN	Free	2 233.00	2 200.00	-1.5	55.0
13	CS0008418869	PHILIP MORRIS ČR	Standard	15 100.00	14 900.00	-1.3	384 053.5
14	CZ0005123620	E4U	Standard	110.00	109.00	-0.9	2 278.8
15	CZ0005088559	TOMA	Standard	1 200.00	1 190.00	-0.8	676.1
16							
17							
18							
19							
20							

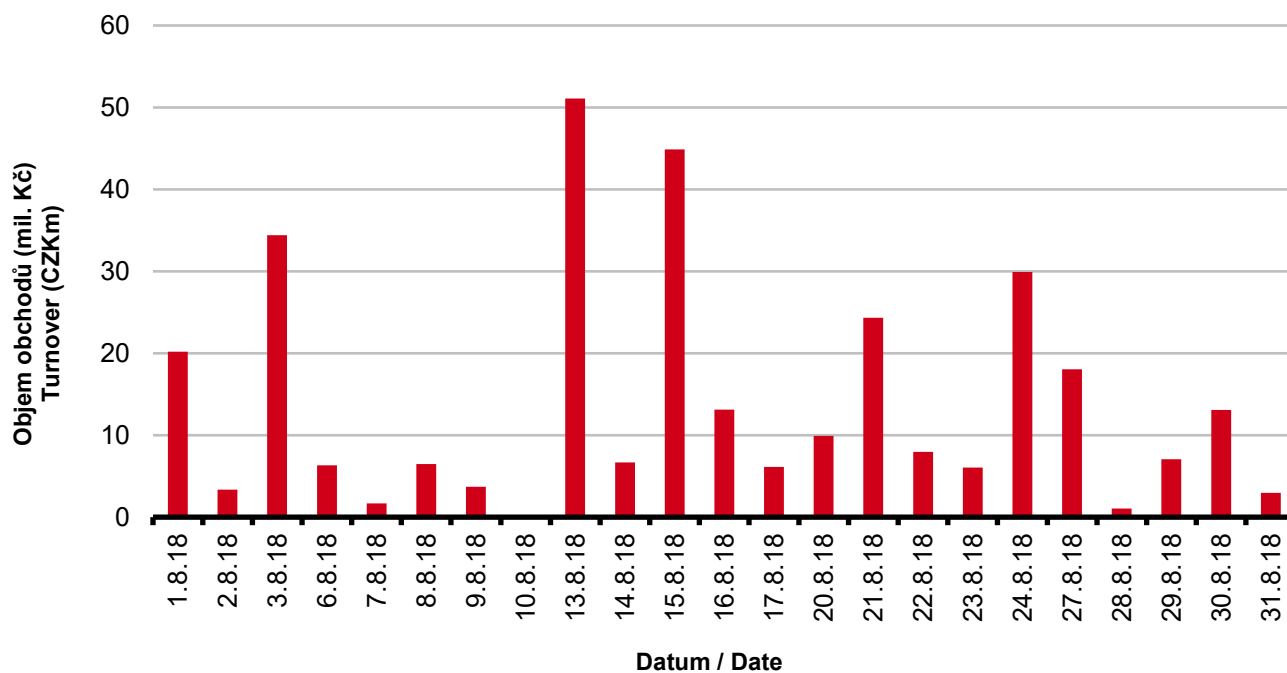
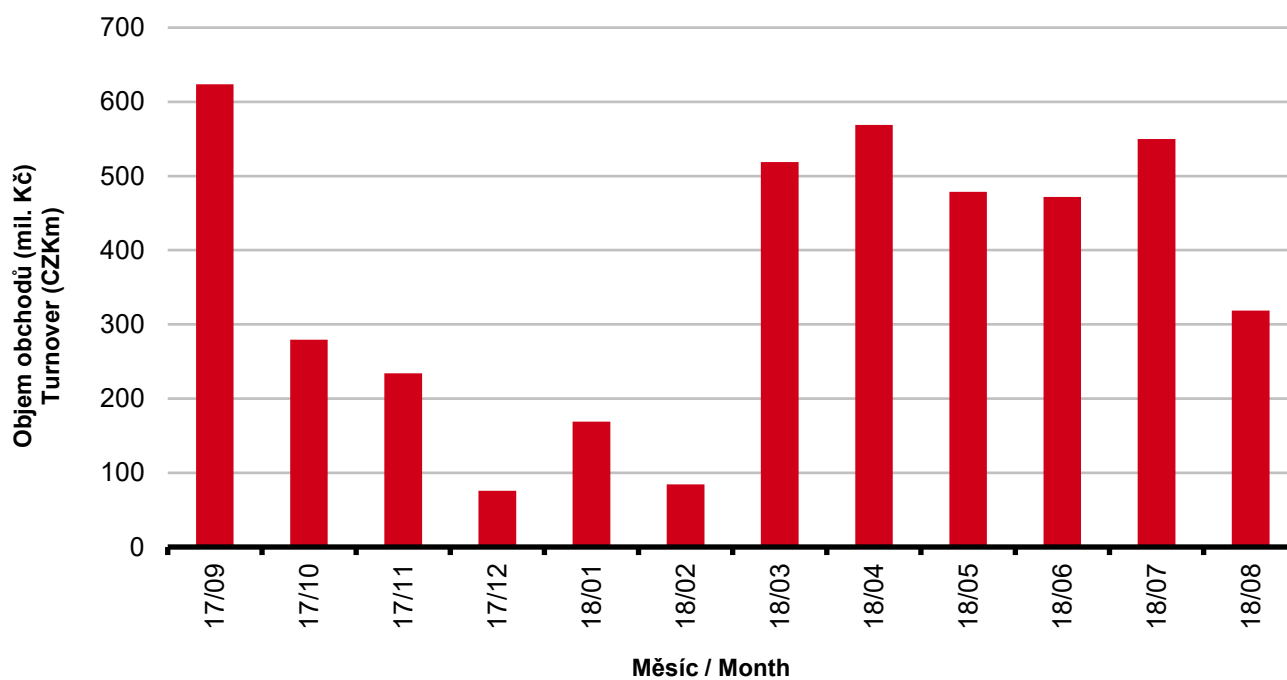
DLUHOPISY / BONDS
Přehled objemů obchodů - dluhopisy
Turnover Sumary - Bonds

Sektor	Počet emisí	Objem (tis. Kč)	Počet (ks)	Počet transakcí
Sector	Number of Issues	Turnover (CZK 000s)	Volume (pieces)	No of Transactions
Veřejný / Public	24	0.000	0	0
Podnikový / Corporate	63	315 243.920	8 141 663	100
Finanční / Financial	35	3 333.100	31	12
Celkem / Total	122	318 577.020	8 141 694	112

Single count method

Emise dluhopisů s největšími celkovými objemy obchodů
Bond Issues with the Highest Turnover

	ISIN	Název	Sektor	Objem (mil. Kč)	Podíl (%)	Kumul. (%)
	ISIN	Issue	Sector	Turnover (CZKm)	(%)	Cumul. (%)
1	CZ0003518649	JTEF CZKII 5,25/25	Corporate	144.566	45.38	45.38
2	CZ0003518631	JTEF CZKI 5,00/23	Corporate	99.156	31.12	76.50
3	CZ0000000526	JTSEC 6,25/18	Corporate	15.320	4.81	81.31
4	CZ0003513012	EPH 4,20/18	Corporate	12.980	4.07	85.39
5	CZ0000000856	ALPHA QUEST 4,5/21	Corporate	8.678	2.72	88.11
6	CZ0003514861	RUSTONKA 0,00/21	Corporate	6.693	2.10	90.21
7	CZ0003516882	JTFG VIII 4,00/22	Corporate	6.136	1.93	92.14
8	CZ0003515934	PSG 5,25/23	Corporate	5.185	1.63	93.77
9	CZ0003515413	EPH 3,50/20	Corporate	3.380	1.06	94.83
10	CZ0003519092	FINEP HLB 5,00/23	Corporate	3.266	1.03	95.85
11	CZ0003502940	CPI V 4,85/42	Corporate	3.138	0.99	96.84
12	CZ0003501868	CPI 5,10/21	Corporate	2.760	0.87	97.70
13	CZ0003704249	J&T BANKA 10% PERP	Financial	1.714	0.54	98.24
14	CZ0003502312	BIGBOARD 4,50/22	Corporate	1.676	0.53	98.77
15	CZ0003704413	J&T BK II 9% PERP	Financial	1.619	0.51	99.27
16	CZ0003502957	CPI IV 4,65/22	Corporate	1.080	0.34	99.61
17	CZ0003516890	ZOOT 6,50/21	Corporate	0.927	0.29	99.90
18	CZ0003512311	UNICAP. EN. 5,1/20	Corporate	0.304	0.10	100.00
19						
20						

DLUHOPISY / BONDS
Denní objemy obchodů s dluhopisy
Daily Turnover of Bonds

Měsíční objemy dluhopisových obchodů
Monthly Turnover - Bonds


OSTATNÍ PRODUKTY / OTHER PRODUCTS
Certifikáty
Certificates

Druh certifikátu	Počet emisí	Zobchod. kusy	Objem (CZK)	Počet obchodů
Type of Certificate	Number of Issues	Traded Volume	Turnover (CZK)	Number of Trades
Bonus	11	0	0.00	0
Faktorový	10	0	0.00	0
Index	3	317	240 807.03	7
Turbo	7	25	13 803.00	1

Warranty
Warrants

Počet emisí	Zobchod. kusy	Objem (CZK)	Počet obchodů
Number of Issues	Traded Volume	Turnover (CZK)	Number of Trades
52	236 473	5 193 062.97	164

Akcie investičních fondů
Shares of Investment Funds

Počet emisí	Zobchod. kusy	Objem (CZK)	Počet obchodů
Number of Issues	Traded Volume	Turnover (CZK)	Number of Trades
35	0	0.00	0

Podílové listy investičních fondů
Unites of Investment Funds

Počet emisí	Zobchod. kusy	Objem (CZK)	Počet obchodů
Number of Issues	Traded Volume	Turnover (CZK)	Number of Trades
2	0	0	0

Održené kupóny
Separated Coupons

Počet emisí	Zobchod. kusy	Objem (CZK)	Počet obchodů
Number of Issues	Traded Volume	Turnover (CZK)	Number of Trades
14	0	0.00	0

Roční objemy obchodů (v mil.) / Yearly Turnover (in mil.)

Rok Year	Akcie + PL / Equities + Units			Dluhové cenné papíry / Bonds		
	CZK	EUR ¹⁾	USD	CZK	EUR ¹⁾	USD
1993	7 129.5	212.7	241.6	1 890.5	56.2	64.5
1994	42 593.9	1 252.7	1 475.3	19 432.3	568.0	684.5
1995	125 642.8	3 671.3	4 753.5	69 764.1	2 035.3	2 633.3
1996	249 935.2	7 348.9	9 188.8	143 264.3	4 216.4	5 288.8
1997	246 301.9	6 961.2	7 897.1	433 235.6	12 053.0	13 644.5
1998	172 594.0	4 789.6	5 385.7	687 597.6	19 189.0	21 761.9
1999	163 456.7	4 425.9	4 705.3	1 024 029.0	27 801.4	29 691.6
2000	264 145.3	7 390.0	6 971.1	958 687.6	26 866.9	25 153.4
2001	128 799.1	3 780.7	3 393.5	1 858 379.7	54 615.9	49 041.9
2002	197 397.6	6 413.8	6 036.9	1 595 673.6	51 870.6	49 106.8
2003	257 442.5	8 068.6	9 187.4	1 110 103.9	34 909.5	39 246.8
2004	479 661.6	15 038.3	18 744.3	692 479.8	21 621.9	26 814.5
2005	1 041 172.9	34 957.6	43 642.8	533 241.0	17 912.3	22 382.7
2006	848 895.6	29 946.5	37 585.6	598 920.6	21 104.8	26 382.2
2007	1 013 018.8	36 528.2	50 115.8	508 858.2	18 387.8	25 231.5
2008	852 042.5	34 223.0	50 408.3	643 151.3	25 693.0	37 456.9
2009	463 858.9	17 572.3	24 510.5	585 711.5	22 087.4	30 762.4
2010	389 867.2	15 391.1	20 447.7	529 907.6	20 938.9	27 677.8
2011	370 986.4	15 130.3	21 104.5	628 022.4	25 423.6	35 184.1
2012	250 581.7	9 967.7	12 828.5	594 213.0	23 598.5	30 194.6
2013	174 740.5	6 735.2	8 949.4	1 925.7	74.2	98.5
2014	153 488.7	5 575.7	7 417.6	8 227.3	298.4	380.3
2015	167 896.9	6 150.4	6 824.3	5 101.4	186.4	207.1
2016	168 028.4	6 215.5	6 873.9	4 153.0	153.6	169.4
2017	138 783.4	5 262.6	5 920.0	6 212.5	234.3	261.1

¹⁾ V období 1993 - 1998 objem obchodů v XEU / ¹⁾ In period 1993 - 1998 - trade value in XEU

Měsíční objemy obchodů v roce 2018 (v mil.) / Monthly Turnover in 2018 (in mil.)

Měsíc Month	Akcie / Equities			Dluhové cenné papíry / Bonds		
	CZK	EUR	USD	CZK	EUR	USD
01	12 507.3	491.3	598.8	168.9	6.6	8.1
02	13 555.5	535.5	660.5	84.5	3.3	4.1
03	13 398.1	526.9	649.7	518.6	20.4	25.2
04	11 231.1	442.8	543.7	569.0	22.4	27.5
05	12 843.6	500.7	591.1	478.7	18.7	22.1
06	11 656.5	452.0	527.2	471.6	18.3	21.3
07	9 306.0	360.2	421.0	549.7	21.2	24.8
08	9 443.1	367.8	424.7	318.6	12.4	14.3
09						
10						
11						
12						
2018	93 941.3	3 677.2	4 416.7	3 159.7	123.4	147.3

Tržní kapitalizace akcií na konci roku (v mil.) / Market Capitalization at the End of the Year - Equities (in mil.)

Rok Year	Domácí akcie / Domestic equities			Zahraniční akcie / Foreign equities			Celkem / Total		
	CZK	EUR ¹⁾	USD	CZK	EUR ¹⁾	USD	CZK	EUR ¹⁾	USD
1994	353 102.9	10 333.7	12 588.8	0.0	0.0	0.0	353 102.9	10 333.7	12 588.8
1995	478 634.1	14 053.5	17 992.4	0.0	0.0	0.0	478 634.1	14 053.5	17 992.4
1996	539 242.2	15 903.1	19 729.3	0.0	0.0	0.0	539 242.2	15 903.1	19 729.3
1997	495 680.5	12 968.5	14 311.1	0.0	0.0	0.0	495 680.5	12 968.5	14 311.1
1998	416 202.1	11 884.4	13 940.8	0.0	0.0	0.0	416 202.1	11 884.4	13 940.8
1999	479 649.6	13 275.7	13 331.4	0.0	0.0	0.0	479 649.6	13 275.7	13 331.4
2000	442 893.8	12 621.7	11 712.7	0.0	0.0	0.0	442 893.8	12 621.7	11 712.7
2001	340 250.7	10 639.5	9 383.9	0.0	0.0	0.0	340 250.7	10 639.5	9 383.9
2002	357 909.5	11 326.3	11 874.5	120 128.8	3 801.5	3 985.6	478 038.3	15 127.8	15 860.1
2003	453 521.2	13 995.4	17 678.4	190 961.8	5 893.0	7 443.7	644 483.0	19 888.4	25 122.1
2004	660 289.3	21 720.0	29 551.1	315 484.7	10 377.8	14 119.4	975 774.0	32 097.8	43 670.5
2005	900 880.6	31 059.5	36 639.0	429 932.6	14 822.7	17 485.5	1 330 813.2	45 882.2	54 124.5
2006	953 895.5	34 693.4	45 693.4	638 101.0	23 207.9	30 566.2	1 591 996.5	57 901.3	76 259.7
2007	1 275 506.2	47 987.4	70 485.5	566 176.3	21 300.8	31 287.4	1 841 682.5	69 288.3	101 772.9
2008	788 650.6	29 615.1	41 758.5	303 081.3	11 381.2	16 047.9	1 091 731.9	40 996.3	57 806.4
2009	825 405.4	31 265.4	44 832.2	468 077.0	17 730.2	25 423.8	1 293 482.4	48 995.5	70 256.0
2010	805 237.0	31 922.2	42 394.3	582 767.5	23 102.8	30 681.7	1 388 004.5	55 025.0	73 075.9
2011	753 443.1	29 203.2	37 785.5	307 324.6	11 911.8	15 412.5	1 060 767.7	41 115.0	53 198.0
2012	708 777.7	28 193.2	37 163.3	433 312.2	17 236.0	22 719.8	1 142 089.9	45 429.2	59 883.1
2013	603 537.0	21 990.8	30 314.8	489 946.8	17 852.0	24 609.3	1 093 483.9	39 842.7	54 924.1
2014	627 910.4	22 643.7	27 543.6	412 378.3	14 871.2	18 089.1	1 040 288.7	37 514.9	45 632.7
2015	636 244.4	23 542.8	25 729.7	464 227.3	17 177.7	18 773.3	1 100 471.7	40 720.5	44 503.1
2016	599 701.3	22 194.7	23 390.2	444 762.9	16 460.5	17 347.1	1 044 464.1	38 655.2	40 737.3
2017	687 280.5	26 910.0	32 280.3	565 301.9	22 134.0	26 551.2	1 252 582.4	49 043.9	58 831.5

¹⁾ V období 1993 - 1998 tržní kapitalizace v XEU / ¹⁾ In period 1993 - 1998 - market capitalization in XEU

Tržní kapitalizace akciového trhu v roce 2018 (v mil.) / Equities Market Capitalization in 2018 (in mil.)

Měsíc - konec Month - end	Domácí akcie / Domestic equities			Zahraniční akcie / Foreign equities			Celkem / Total		
	CZK	EUR	USD	CZK	EUR	USD	CZK	EUR	USD
01	737 608.3	29 189.1	36 351.5	584 506.5	23 130.5	28 806.2	1 322 114.8	52 319.5	65 157.7
02	725 946.8	28 558.1	34 874.5	592 569.7	23 311.2	28 467.0	1 318 516.5	51 869.3	63 341.5
03	715 375.3	28 131.2	34 658.0	607 454.9	23 887.3	29 429.5	1 322 830.3	52 018.5	64 087.5
04	719 480.9	28 170.7	34 027.7	607 192.5	23 774.2	28 717.0	1 326 673.4	51 944.9	62 744.7
05	715 096.0	27 727.6	32 430.7	19 987 971.5	775 028.0	906 484.0	20 703 067.5	802 755.6	938 914.6
06	701 316.1	26 953.0	31 423.8	19 591 792.5	752 951.3	877 847.1	20 293 108.6	779 904.2	909 270.9
07	729 399.2	28 492.2	33 437.2	20 121 921.1	786 012.5	922 431.5	20 851 320.2	814 504.7	955 868.7
08	721 652.9	28 041.7	32 670.2	20 093 186.3	780 772.7	909 646.7	20 814 839.3	808 814.4	942 317.0
09									
10									
11									
12									