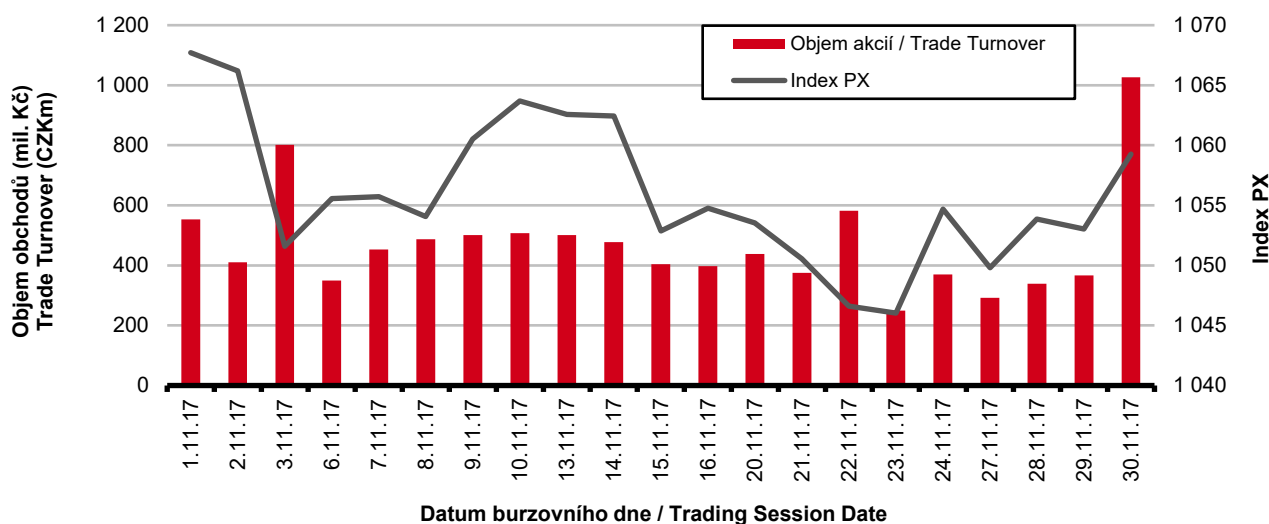


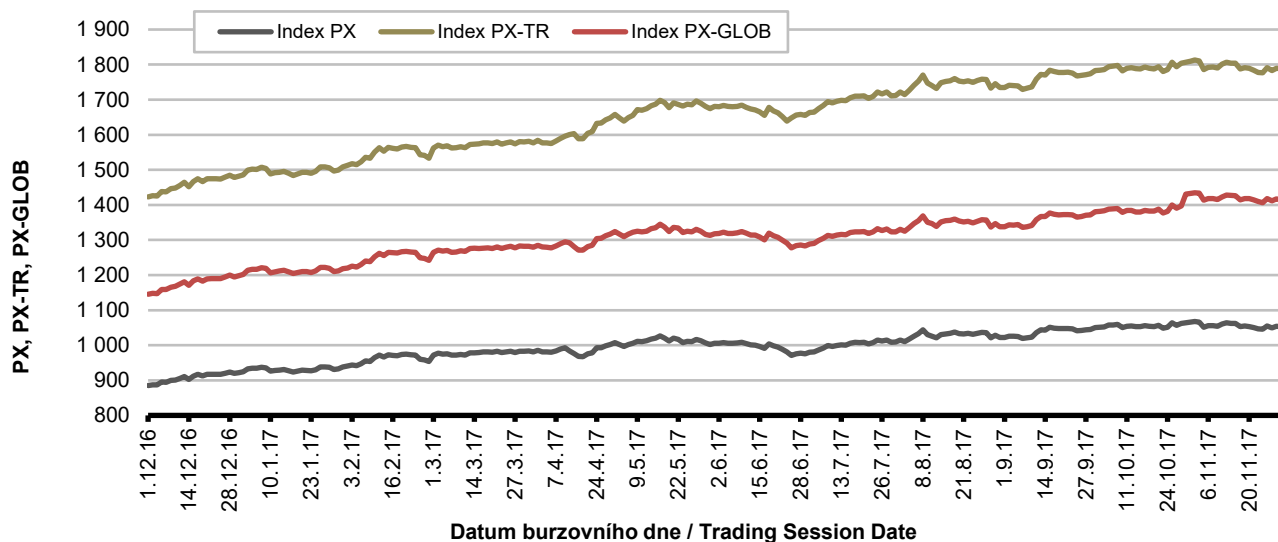
## Burzovní indexy v hodnoceném měsíci Exchange Indices in the Month under Review

Index	Hodnota (konec měsíce)	Měsíční změna (%)	Roční změna (%)	Měsíční max.	Datum max.	Měsíční min.	Datum min.
	Value (End of Month)	Monthly Change (%)	Annual Change (%)	Monthly Max.	Date of Max.	Monthly Min.	Date of Min.
PX	1 059.27	-0.59	20.20	1 067.71	1.11.2017	1 046.03	23.11.2017
PX-TR	1 798.84	-0.59	26.98	1 813.17	1.11.2017	1 776.36	23.11.2017
PX-GLOB	1 423.64	-0.62	24.91	1 434.57	1.11.2017	1 406.40	23.11.2017

## Objem akciových obchodů a index PX Equity Turnover and PX Index



## Vývoj indexů PX a PX-GLOB (12 měsíců) Exchange Indices in the Last 12 Months

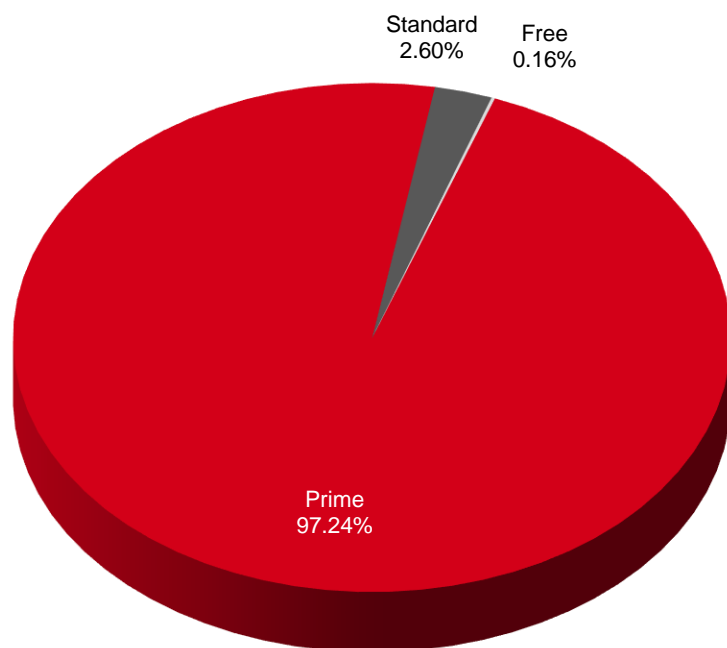


**Přehled objemů obchodů - akcie**  
**Trade Turnover - Equities**

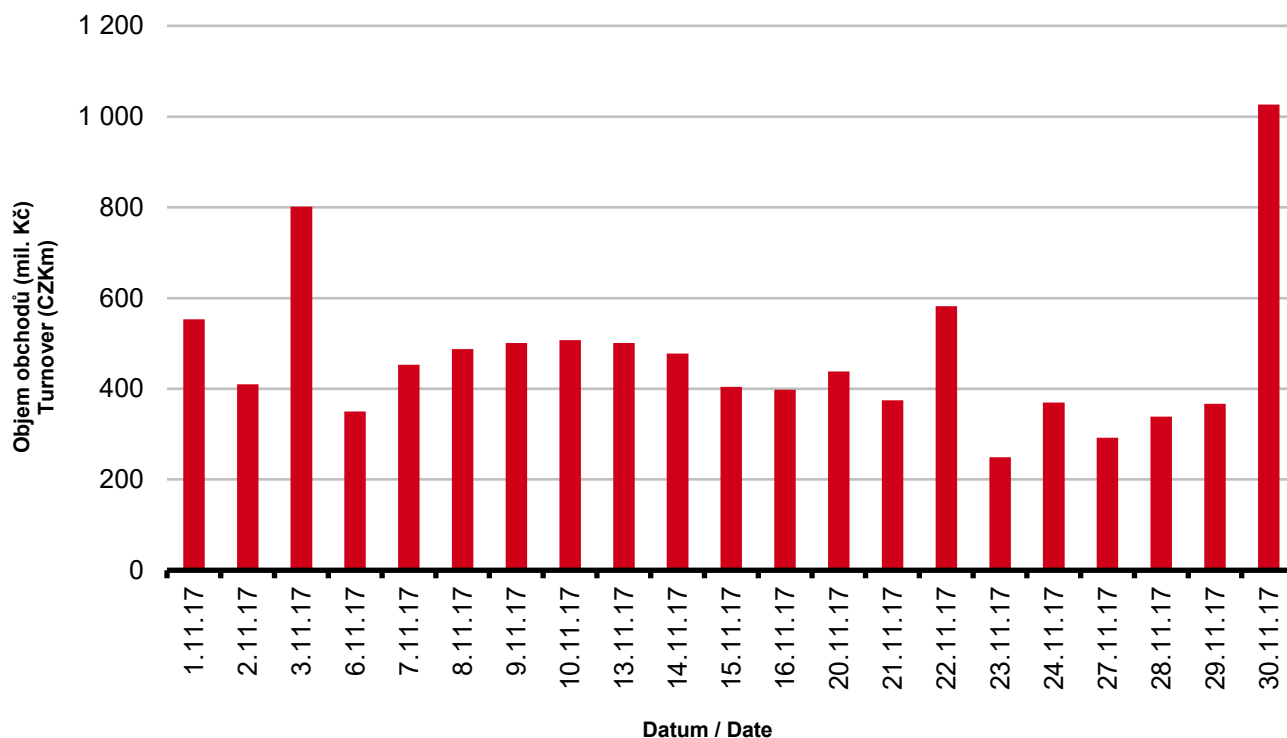
Trh	Počet zobch. emisí	Objem (tis. Kč)	Počet (ks)	Počet transakcí
Market	Number of Traded Issues	Turnover (CZK 000s)	Volume (pieces)	Number of Transactions
Prime	13	9 609 345.338	40 815 519	61 313
Standard	8	256 850.849	49 265	2 247
Free	2	15 518.895	219 140	471
<b>Celkem / Total</b>	23	9 881 715.081	41 083 924	64 031

Single count method

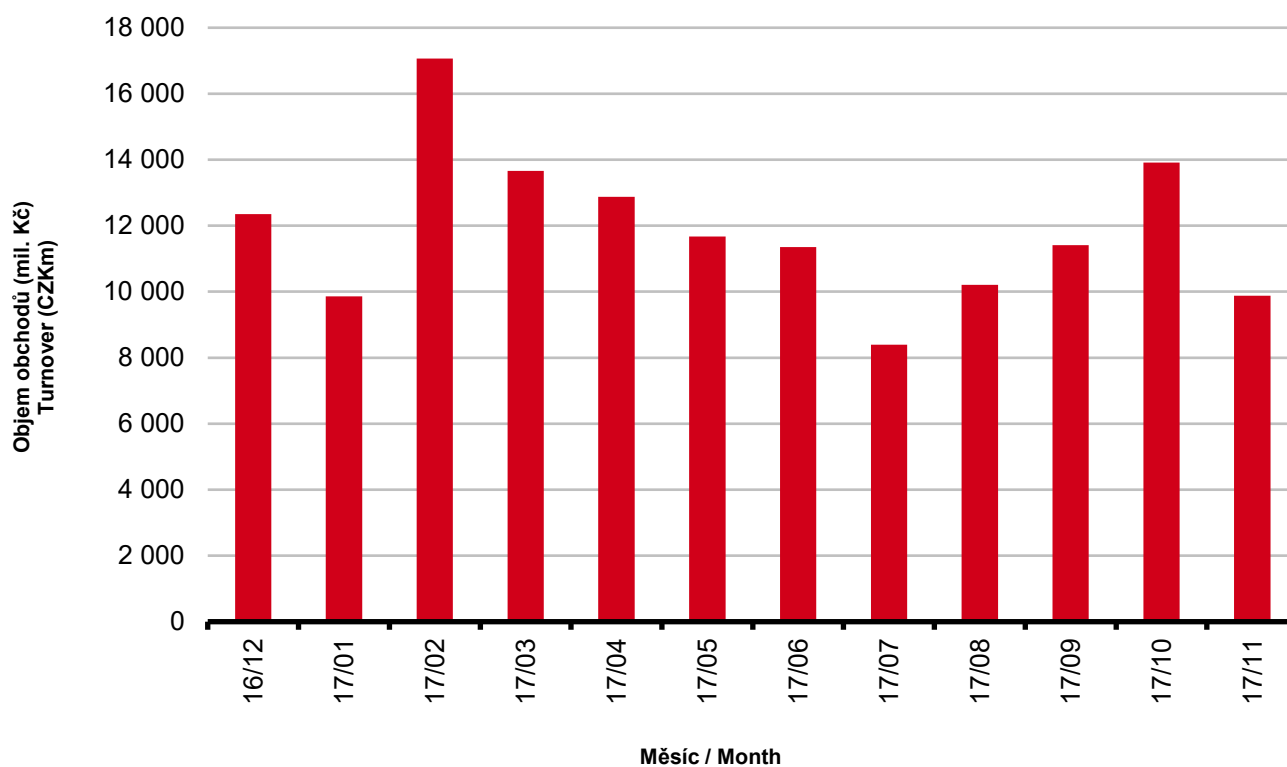
**Skladba celkových objemů obchodů**  
**Trade Turnover Structure**



**Denní objemy akciových obchodů**  
**Daily Trade Turnover - Equities**



**Měsíční objemy akciových obchodů**  
**Monthly Turnover - Equities**



**AKCIE / EQUITIES**
**Oborové objemy akciových obchodů a jejich podíl na celku**  
**Turnover of Equities by Sector and as Percentage of the Total Turnover**

Číslo	Obor	Počet emise	Objem (mil. Kč)	Podíl (%)
No.	Sector	Number of Issues	Turnover (CZKm)	(%)
1	Zemědělství / Agriculture	0	0.000	0.00
2	Výroba potravin / Food Production	0	0.000	0.00
3	Výroba nápojů a tabáku / Beverages & Tobacco	2	271.591	2.75
4	Těžba, zpracování nerostů a rud / Mining	1	0.000	0.00
5	Textilní, oděvní, kožedělný / Textiles	1	47.496	0.48
6	Dřevařský a papírenský / Wood and Paper	0	0.000	0.00
7	Chemický, farmaceut., guma / Chemicals, Pharmacy, Rubber	1	399.462	4.04
8	Stavebnictví, stav. hmoty / Building	0	0.000	0.00
9	Hutnictví, zpracování kovů / Metallurgy	0	0.000	0.00
10	Strojírenství / Mechanical Engineering	0	0.000	0.00
11	Elektrotechnika, elektronika / Electrical Engineering, Electronics	0	0.000	0.00
12	Energetika / Energy	3	3 200.699	32.39
13	Doprava a spoje / Transportation	1	509.850	5.16
14	Obchod / Trade	1	0.094	0.00
15	Peněžnictví / Finance and Banking	3	3 265.675	33.05
16	Služby / Services	6	57.674	0.58
17	Bížuterie, sklo a keramika / Jewelry, Glass, Ceramics	0	0.000	0.00
18	Investiční fondy / Investment Funds	0	0.000	0.00
19	Ostatní / Others	4	2 129.173	21.55
	<b>CELKEM / TOTAL</b>	<b>23</b>	<b>9 881.715</b>	<b>100.00</b>

**Emise akcií s největšími celkovými objemy obchodů**  
**Highest Turnover of Equity Issues**

	ISIN	Název	Trh	Objem (mil. Kč)	Podíl (%)	Kumul. (%)
	ISIN	Issuer	Market	Turnover (CZKm)	(%)	Cumul. (%)
1	CZ0005112300	ČEZ	Prime	3 200.514	32.39	32.39
2	CZ0008040318	MONETA MONEY BANK	Prime	2 002.752	20.27	52.66
3	CZ0008019106	KOMERČNÍ BANKA	Prime	1 961.508	19.85	72.51
4	AT0000652011	ERSTE GROUP BANK	Prime	1 118.329	11.32	83.82
5	CZ0009093209	O2 C.R.	Prime	509.850	5.16	88.98
6	CZ0009091500	UNIPETROL	Prime	399.462	4.04	93.02
7	CS0008418869	PHILIP MORRIS ČR	Standard	256.193	2.59	95.62
8	AT0000908504	VIG	Prime	185.838	1.88	97.50
9	BMG200452024	CETV	Prime	121.109	1.23	98.72
10	NL0009604859	FORTUNA	Prime	56.626	0.57	99.30
11	LU0275164910	PEGAS NONWOVENS	Prime	47.496	0.48	99.78
12	GB00BF5SDZ96	STOCK	Free	15.398	0.16	99.93
13	CZ0009000121	KOFOLA ČS	Prime	4.940	0.05	99.98
14	BE0003878957	VGP	Prime	0.918	0.01	99.99
15	CZ0005123620	E4U	Standard	0.372	0.00	100.00

**Sumarizace Tržních kapitalizací (konec měsíce)**  
**Market Capitalization Summary (Month-End)**

Trh Market	Tržní kapitalizace (mil. Kč) Market Capitalization (CZKm)	Počet emisí Number of Issues
Prime	1 181 694.1	13
Standard	39 141.3	8
Free	15 876.0	2
<b>Celkem / Total</b>	<b>1 236 711.4</b>	<b>23</b>
<b>Z toho: / Of which:</b>		
<b>Dom. emise / Domestic Issues</b>	<b>673 953.4</b>	<b>13</b>
<b>Zahr. emise / Foreign Issues</b>	<b>562 758.0</b>	<b>10</b>

**Emise akcií s největšími tržními kapitalizacemi (konec měsíce)**  
**Market Capitalization of Equity Issues (Month-End)**

	ISIN	Název	Trh	Tržní kapit. (mil. Kč)	Podíl (%)	Kumul. (%)
	ISIN	Issuer	Market	Market Capit. (CZKm)	(%)	Cumul. (%)
1	AT0000652011	ERSTE GROUP BANK	Prime	401 433.2	32.46	32.46
2	CZ0005112300	ČEZ	Prime	263 991.6	21.35	53.81
3	CZ0008019106	KOMERČNÍ BANKA	Prime	170 854.3	13.82	67.62
4	CZ0009093209	O2 C.R.	Prime	83 076.9	6.72	74.34
5	AT0000908504	VIG	Prime	81 382.4	6.58	80.92
6	CZ0009091500	UNIPETROL	Prime	68 798.4	5.56	86.48
7	CZ0008040318	MONETA MONEY BANK	Prime	39 525.9	3.20	89.68
8	CS0008418869	PHILIP MORRIS ČR	Standard	31 000.0	2.51	92.19
9	BE0003878957	VGP	Prime	27 707.3	2.24	94.43
10	GB00BF5SDZ96	STOCK	Free	15 360.0	1.24	95.67
11	BMG200452024	CETV	Prime	15 163.2	1.23	96.89
12	CZ0009000121	KOFOVA ČS	Prime	9 145.4	0.74	97.63
13	NL0009604859	FORTUNA	Prime	8 710.0	0.70	98.34
14	LU0275164910	PEGAS NONWOVENS	Prime	7 143.4	0.58	98.91
15	SK1120010287	TMR	Prime	4 762.1	0.39	99.30
16	CZ0009055158	PRAŽSKÉ SLUŽBY	Standard	2 178.6	0.18	99.48
17	CZ0005088559	TOMA	Standard	1 817.0	0.15	99.62
18	CS0008419750	ENERGOAQUA	Standard	1 796.0	0.15	99.77
19	CS0008416251	RMS MEZZANINE	Standard	1 065.1	0.09	99.85
20	GB00B42CTW68	NWR	Standard	580.3	0.05	99.90

**Indikátory domácích emisí z trhu Prime (konec měsíce)**  
**Indicators of Domestic Equities from the Prime Market (Month-End)**

Indikátor Indicator	P/E P/E	P/BV P/BV	Dividendový výnos (%) Dividend Yields (%)
Hodnota Value	13,90	0,79	6,09

**AKCIE / EQUITIES**
**Emise akcií s největším růstem kurzů (objem nad 50 000 Kč)**
**Issues of Equities with the Highest Price Increase (Turnover above CZK 50,000)**

	ISIN	Název	Trh	Kurz 31.10.17	Kurz 30.11.17	Změna (%)	Objem obch. (tis. Kč)
	ISIN	Issuer	Market	Price 31.10.17	Price 30.11.17	Change (%)	Turnover (CZK 000s)
1	NL0009604859	FORTUNA	Prime	148.00	167.50	13.2	56 626.3
2	CS0008419750	ENERGOAQUA	Standard	2 390.00	2 562.00	7.2	64.1
3	GB00BF5SDZ96	STOCK	Free	73.00	76.80	5.2	15 398.0
4	BMG200452024	CETV	Prime	100.50	104.60	4.1	121 109.0
5	BE0003878957	VGP	Prime	1 452.00	1 491.00	2.7	917.6
6	CZ0008040318	MONETA MONEY BANK	Prime	75.30	77.35	2.7	2 002 752.3
7	CZ0005088559	TOMA	Standard	1 202.00	1 230.00	2.3	94.1
8	CZ0005112300	ČEZ	Prime	483.00	490.70	1.6	3 200 514.4
9	CZ0009000121	KOFOLA ČS	Prime	404.50	410.20	1.4	4 939.7
10	CZ0009091500	UNIPETROL	Prime	376.10	379.40	0.9	399 462.3
11							
12							
13							
14							
15							
16							
17							
18							
19							
20							

**Emise akcií s největším poklesem kurzů (objem nad 50 000 Kč)**
**Issues of Equities with the Highest Price Decrease (Turnover above CZK 50,000)**

	ISIN	Název	Trh	Kurz 31.10.17	Kurz 30.11.17	Změna (%)	Objem obch. (tis. Kč)
	ISIN	Issuer	Market	Price 31.10.17	Price 30.11.17	Change (%)	Turnover (CZK 000s)
1	LU0275164910	PEGAS NONWOVENS	Prime	864.40	815.10	-5.7	47 496.5
2	CZ0008019106	KOMERČNÍ BANKA	Prime	947.00	899.00	-5.1	1 961 507.9
3	NL0010391108	PHOTON ENERGY	Free	9.00	8.60	-4.4	120.9
4	AT0000652011	ERSTE GROUP BANK	Prime	951.80	934.00	-1.9	1 118 329.3
5	AT0000908504	VIG	Prime	646.80	635.80	-1.7	185 837.6
6	CS0008418869	PHILIP MORRIS ČR	Standard	16 300.00	16 199.00	-0.6	256 192.7
7	CZ0009093209	O2 C.R.	Prime	268.30	267.80	-0.2	509 850.3
8							
9							
10							
11							
12							
13							
14							
15							
16							
17							
18							
19							
20							

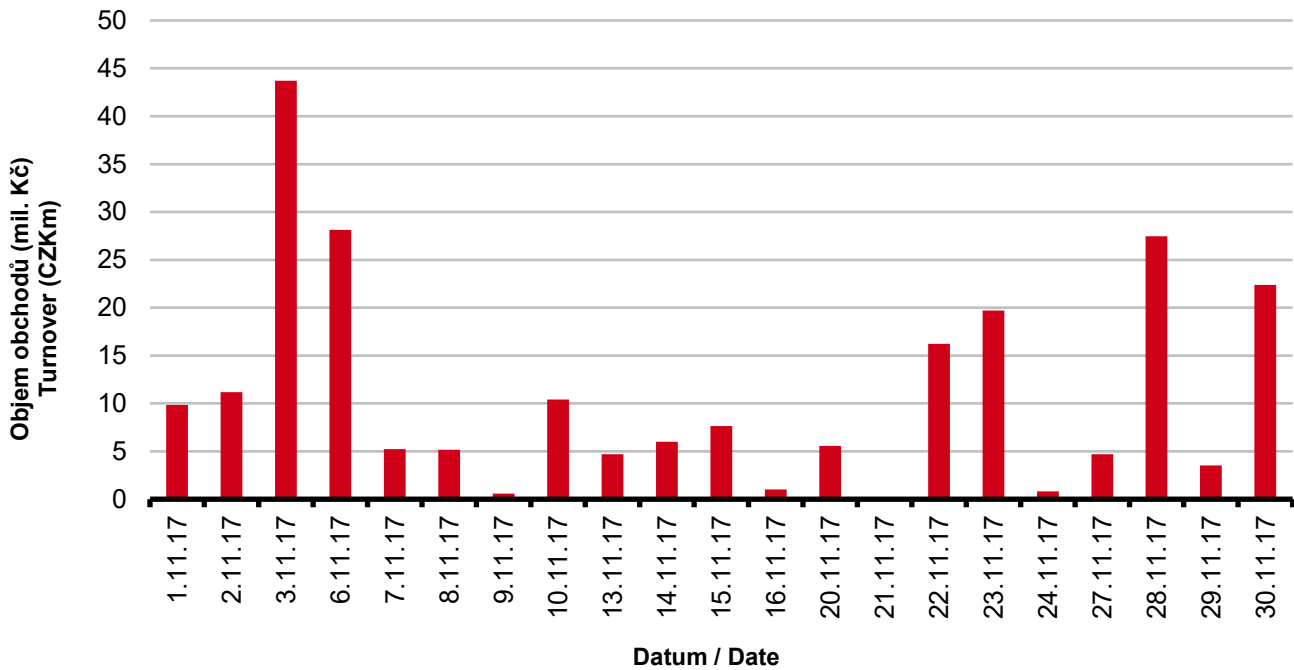
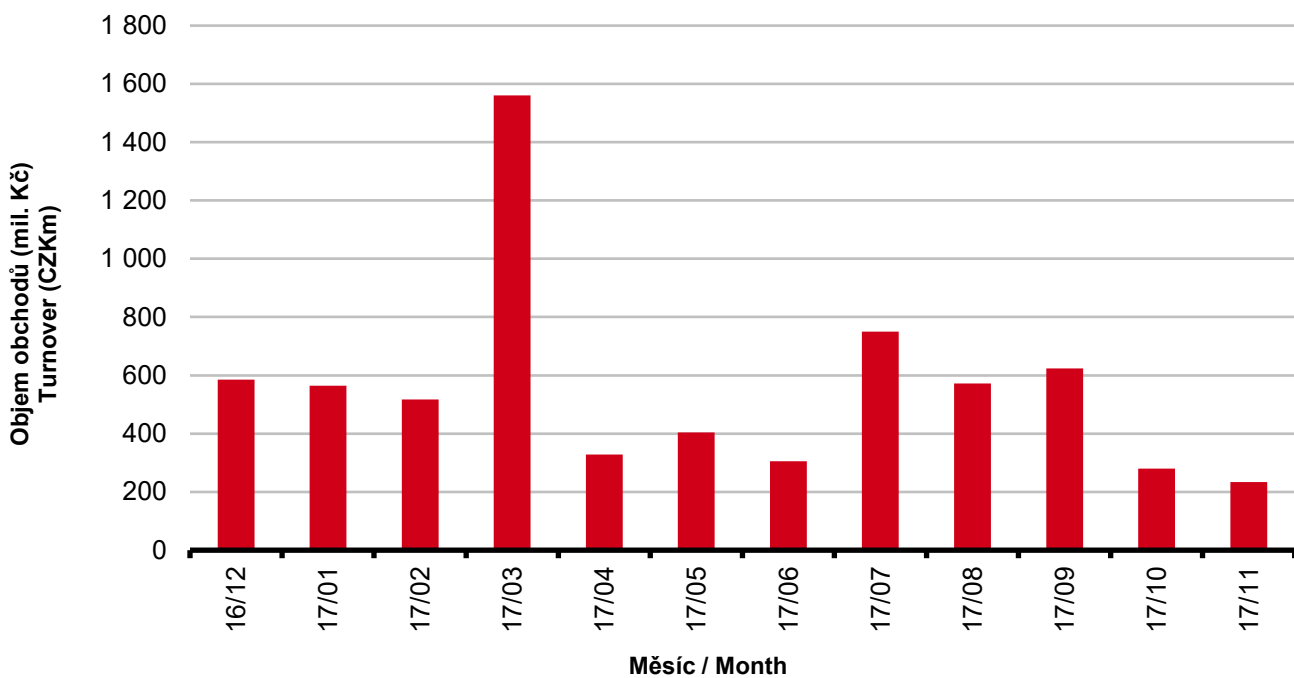
**DLUHOPISY / BONDS**
**Přehled objemů obchodů - dluhopisy**  
**Turnover Sumary - Bonds**

Sektor	Počet emisí	Objem (tis. Kč)	Počet (ks)	Počet transakcí
Sector	Number of Issues	Turnover (CZK 000s)	Volume (pieces)	No of Transactions
<b>Veřejný / Public</b>	26	0.000	0	0
<b>Podnikový / Corporate</b>	54	209 043.443	37 423 305	108
<b>Finanční / Financial</b>	43	24 937.700	229	19
<b>Celkem / Total</b>	123	233 981.143	37 423 534	127

Single count method

**Emise dluhopisů s největšími celkovými objemy obchodů**  
**Bond Issues with the Highest Turnover**

	ISIN	Název	Sektor	Objem (mil. Kč)	Podíl (%)	Kumul. (%)
	ISIN	Issue	Sector	Turnover (CZKm)	(%)	Cumul. (%)
1	CZ0003515413	EPH 3,50/20	Corporate	79.236	33.86	33.86
2	CZ0003502940	CPI V 4,85/42	Corporate	30.245	12.93	46.79
3	CZ0003515199	JTFG VII 3,00/19	Corporate	30.200	12.91	59.70
4	CZ0003704413	J&T BK II 9% PERP	Financial	22.605	9.66	69.36
5	CZ0003516882	JTFG VIII 4,00/22	Corporate	21.748	9.29	78.65
6	CZ0000000526	JTSEC 6,25/18	Corporate	15.483	6.62	85.27
7	CZ0003513012	EPH 4,20/18	Corporate	10.312	4.41	89.68
8	CZ0003501868	CPI 5,10/21	Corporate	7.071	3.02	92.70
9	CZ0003514861	RUSTONKA 0,00/21	Corporate	5.155	2.20	94.90
10	CZ0003512311	UNICAP. EN. 5,1/20	Corporate	3.159	1.35	96.25
11	CZ0003502957	CPI IV 4,65/22	Corporate	2.801	1.20	97.45
12	CZ0003704249	J&T BANKA 10% PERP	Financial	2.333	1.00	98.45
13	CZ0003515934	PSG 5,25/23	Corporate	1.623	0.69	99.14
14	CZ0003502312	BIGBOARD 4,50/22	Corporate	0.976	0.42	99.56
15	CZ0000000856	ALPHA QUEST 4,5/21	Corporate	0.944	0.40	99.96
16	CZ0000000815	PHOTON EN. 6,00/23	Corporate	0.090	0.04	100.00
17						
18						
19						
20						

**DLUHOPISY / BONDS**
**Denní objemy obchodů s dluhopisy**  
**Daily Turnover of Bonds**

**Měsíční objemy dluhopisových obchodů**  
**Monthly Turnover - Bonds**




**OSTATNÍ PRODUKTY / OTHER PRODUCTS**
**Certifikáty**  
**Certificates**

Druh certifikátu	Počet emisí	Zobchod. kusy	Objem (CZK)	Počet obchodů
Type of Certificate	Number of Issues	Traded Volume	Turnover (CZK)	Number of Trades
Basket	1	0	0.00	0
Bonus	5	2 231	2 297 283.70	10
Index	13	16 805	3 055 958.00	21
Turbo	13	381	387 318.20	9

**Warranty**  
**Warrants**

Počet emisí	Zobchod. kusy	Objem (CZK)	Počet obchodů
Number of Issues	Traded Volume	Turnover (CZK)	Number of Trades
48	714 490	16 953 475.40	236

**Akcie investičních fondů**  
**Shares of Investment Funds**

Počet emisí	Zobchod. kusy	Objem (CZK)	Počet obchodů
Number of Issues	Traded Volume	Turnover (CZK)	Number of Trades
32	13 439	19 374 200.00	13

**Podílové listy investičních fondů**  
**Unites of Investment Funds**

Počet emisí	Zobchod. kusy	Objem (CZK)	Počet obchodů
Number of Issues	Traded Volume	Turnover (CZK)	Number of Trades
2	0	0.00	0

**Održené kupóny**  
**Separated Coupons**

Počet emisí	Zobchod. kusy	Objem (CZK)	Počet obchodů
Number of Issues	Traded Volume	Turnover (CZK)	Number of Trades
16	0	0.00	0

**Roční objemy obchodů (v mil.) / Yearly Turnover (in mil.)**

Rok Year	Akcie + PL / Equities + Units			Dluhové cenné papíry / Bonds		
	CZK	EUR <sup>1)</sup>	USD	CZK	EUR <sup>1)</sup>	USD
1993	7 129.5	212.7	241.6	1 890.5	56.2	64.5
1994	42 593.9	1 252.7	1 475.3	19 432.3	568.0	684.5
1995	125 642.8	3 671.3	4 753.5	69 764.1	2 035.3	2 633.3
1996	249 935.2	7 348.9	9 188.8	143 264.3	4 216.4	5 288.8
1997	246 301.9	6 961.2	7 897.1	433 235.6	12 053.0	13 644.5
1998	172 594.0	4 789.6	5 385.7	687 597.6	19 189.0	21 761.9
1999	163 456.7	4 425.9	4 705.3	1 024 029.0	27 801.4	29 691.6
2000	264 145.3	7 390.0	6 971.1	958 687.6	26 866.9	25 153.4
2001	128 799.1	3 780.7	3 393.5	1 858 379.7	54 615.9	49 041.9
2002	197 397.6	6 413.8	6 036.9	1 595 673.6	51 870.6	49 106.8
2003	257 442.5	8 068.6	9 187.4	1 110 103.9	34 909.5	39 246.8
2004	479 661.6	15 038.3	18 744.3	692 479.8	21 621.9	26 814.5
2005	1 041 172.9	34 957.6	43 642.8	533 241.0	17 912.3	22 382.7
2006	848 895.6	29 946.5	37 585.6	598 920.6	21 104.8	26 382.2
2007	1 013 018.8	36 528.2	50 115.8	508 858.2	18 387.8	25 231.5
2008	852 042.5	34 223.0	50 408.3	643 151.3	25 693.0	37 456.9
2009	463 858.9	17 572.3	24 510.5	585 711.5	22 087.4	30 762.4
2010	389 867.2	15 391.1	20 447.7	529 907.6	20 938.9	27 677.8
2011	370 986.4	15 130.3	21 104.5	628 022.4	25 423.6	35 184.1
2012	250 581.7	9 967.7	12 828.5	594 213.0	23 598.5	30 194.6
2013	174 740.5	6 735.2	8 949.4	1 925.7	74.2	98.5
2014	153 488.7	5 575.7	7 417.6	8 227.3	298.4	380.3
2015	167 896.9	6 150.4	6 824.3	5 101.4	186.4	207.1
2016	168 028.4	6 215.5	6 873.9	4 153.0	153.6	169.4

<sup>1)</sup> V období 1993 - 1998 objem obchodů v XEU / <sup>1)</sup> In period 1993 - 1998 - trade value in XEU

**Měsíční objemy obchodů v roce 2017 (v mil.) / Monthly Turnover in 2017 (in mil.)**

Měsíc Month	Akcie / Equities			Dluhové cenné papíry / Bonds		
	CZK	EUR	USD	CZK	EUR	USD
01	9 859.0	364.9	387.7	564.1	20.9	22.2
02	17 063.4	631.5	672.2	516.8	19.1	20.3
03	13 658.4	505.5	539.5	1 560.2	57.7	61.3
04	12 872.6	480.2	514.5	327.9	12.2	13.1
05	11 675.2	439.5	485.8	403.9	15.1	16.7
06	11 355.0	432.4	485.4	305.5	11.6	13.1
07	8 394.6	322.0	371.3	749.7	28.8	33.1
08	10 204.9	391.0	461.5	571.5	21.9	25.8
09	11 414.1	437.7	521.9	623.5	23.9	28.5
10	13 914.7	540.1	635.1	279.6	10.9	12.7
11	9 881.7	386.9	453.7	234.0	9.2	10.7
12						
<b>2017</b>	<b>130 293.5</b>	<b>4 931.6</b>	<b>5 528.6</b>	<b>6 136.7</b>	<b>231.3</b>	<b>257.6</b>

**Tržní kapitalizace akcií na konci roku (v mil.) / Market Capitalization at the End of the Year - Equities (in mil.)**

Rok Year	Domácí akcie / Domestic equities			Zahraniční akcie / Foreign equities			Celkem / Total		
	CZK	EUR <sup>1)</sup>	USD	CZK	EUR <sup>1)</sup>	USD	CZK	EUR <sup>1)</sup>	USD
1994	353 102.9	10 333.7	12 588.8	0.0	0.0	0.0	353 102.9	10 333.7	12 588.8
1995	478 634.1	14 053.5	17 992.4	0.0	0.0	0.0	478 634.1	14 053.5	17 992.4
1996	539 242.2	15 903.1	19 729.3	0.0	0.0	0.0	539 242.2	15 903.1	19 729.3
1997	495 680.5	12 968.5	14 311.1	0.0	0.0	0.0	495 680.5	12 968.5	14 311.1
1998	416 202.1	11 884.4	13 940.8	0.0	0.0	0.0	416 202.1	11 884.4	13 940.8
1999	479 649.6	13 275.1	13 331.4	0.0	0.0	0.0	479 649.6	13 275.1	13 331.4
2000	442 893.8	12 621.7	11 712.7	0.0	0.0	0.0	442 893.8	12 621.7	11 712.7
2001	340 250.7	10 639.5	9 383.9	0.0	0.0	0.0	340 250.7	10 639.5	9 383.9
2002	357 909.5	11 326.3	11 874.5	120 128.8	3 801.5	3 985.6	478 038.3	15 127.8	15 860.1
2003	453 521.2	13 995.4	17 678.4	190 961.8	5 893.0	7 443.7	644 483.0	19 888.4	25 122.1
2004	660 289.3	21 720.0	29 551.1	315 484.7	10 377.8	14 119.4	975 774.0	32 097.8	43 670.5
2005	900 880.6	31 059.5	36 639.0	429 932.6	14 822.7	17 485.5	1 330 813.2	45 882.2	54 124.5
2006	953 895.5	34 693.4	45 693.4	638 101.0	23 207.9	30 566.2	1 591 996.5	57 901.3	76 259.7
2007	1 275 506.2	47 987.4	70 485.5	566 176.3	21 300.8	31 287.4	1 841 682.5	69 288.3	101 772.9
2008	788 650.6	29 615.1	41 758.5	303 081.3	11 381.2	16 047.9	1 091 731.9	40 996.3	57 806.4
2009	825 405.4	31 265.4	44 832.2	468 077.0	17 730.2	25 423.8	1 293 482.4	48 995.5	70 256.0
2010	805 237.0	31 922.2	42 394.3	582 767.5	23 102.8	30 681.7	1 388 004.5	55 025.0	73 075.9
2011	753 443.1	29 203.2	37 785.5	307 324.6	11 911.8	15 412.5	1 060 767.7	41 115.0	53 198.0
2012	708 777.7	28 193.2	37 163.3	433 312.2	17 236.0	22 719.8	1 142 089.9	45 429.2	59 883.1
2013	603 537.0	21 990.8	30 314.8	489 946.8	17 852.0	24 609.3	1 093 483.9	39 842.7	54 924.1
2014	627 910.4	22 643.7	27 543.6	412 378.3	14 871.2	18 089.1	1 040 288.7	37 514.9	45 632.7
2015	636 244.4	23 542.8	25 729.7	464 227.3	17 177.7	18 773.3	1 100 471.7	40 720.5	44 503.1
2016	599 701.3	22 194.7	23 390.2	444 762.9	16 460.5	17 347.1	1 044 464.1	38 655.2	40 737.3

<sup>1)</sup> V období 1993 - 1998 tržní kapitalizace v XEU / <sup>1)</sup> In period 1993 - 1998 - market capitalization in XEU

**Tržní kapitalizace akciového trhu v roce 2017 (v mil.) / Equities Market Capitalization in 2017 (in mil.)**

Měsíc - konec Month - end	Domácí akcie / Domestic equities			Zahraniční akcie / Foreign equities			Celkem / Total		
	CZK	EUR	USD	CZK	EUR	USD	CZK	EUR	USD
01	601 574.8	22 264.1	23 948.0	453 478.5	16 783.1	18 052.5	1 055 053.3	39 047.1	42 000.5
02	628 945.2	23 277.0	24 867.4	446 010.7	16 506.7	17 492.7	1 074 955.9	39 783.7	42 160.1
03	632 417.1	23 396.9	25 014.5	482 743.1	17 859.5	19 094.3	1 115 160.2	41 256.4	44 108.9
04	640 360.6	23 787.5	26 000.3	515 835.6	19 161.8	20 944.2	1 156 196.2	42 949.3	46 944.5
05	641 998.9	24 299.7	27 266.9	503 413.2	19 054.2	21 380.9	1 145 412.1	43 354.0	48 647.8
06	612 805.5	23 394.0	26 699.4	515 326.4	19 672.7	22 452.4	1 128 131.9	43 066.7	49 151.8
07	622 814.6	23 880.9	28 004.3	533 339.4	20 450.1	23 981.1	1 156 154.0	44 331.1	51 985.3
08	631 524.5	24 191.7	28 610.7	538 486.9	20 627.7	24 395.7	1 170 011.4	44 819.4	53 006.4
09	653 029.6	25 140.7	29 679.1	548 602.4	21 120.4	24 933.1	1 201 632.1	46 261.1	54 612.2
10	676 956.4	26 371.5	30 687.1	569 234.6	22 175.1	25 803.9	1 246 191.0	48 546.6	56 491.0
11	673 953.4	26 434.7	31 319.0	562 758.0	22 073.3	26 151.7	1 236 711.4	48 508.0	57 470.7
12									