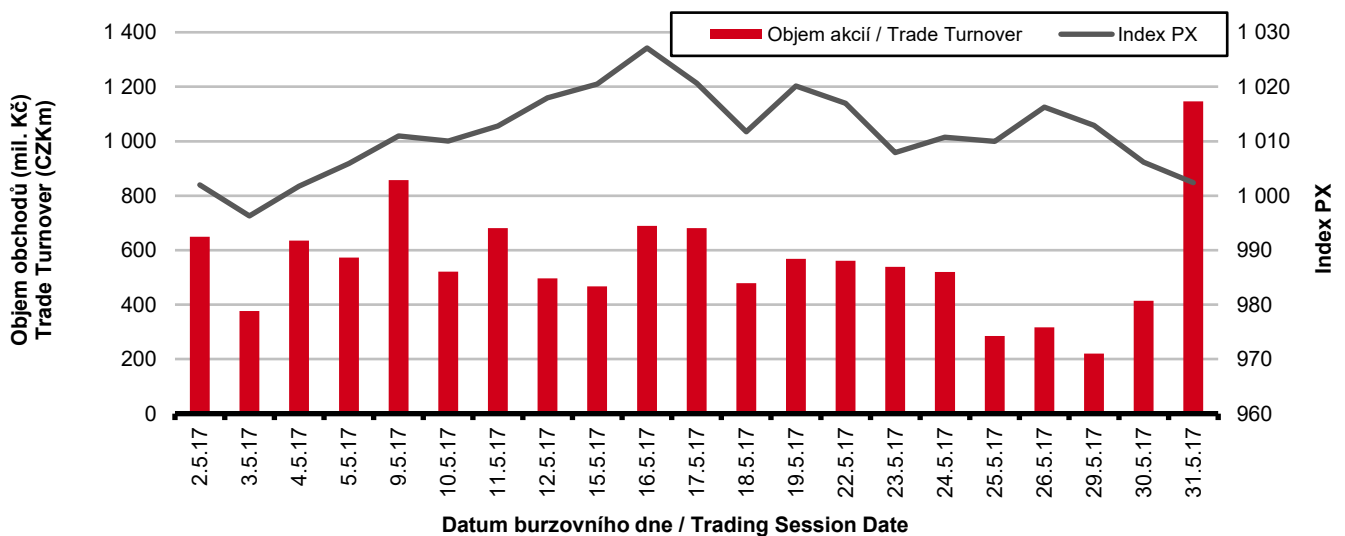


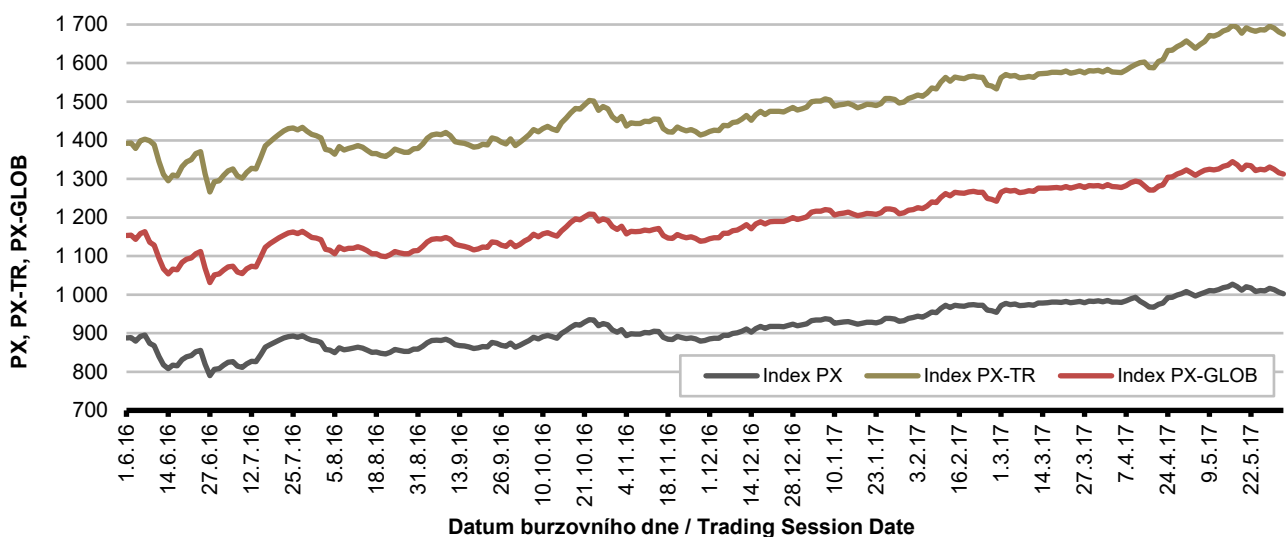
Burzovní indexy v hodnoceném měsíci Exchange Indices in the Month under Review

Index	Hodnota (konec měsíce)	Měsíční změna (%)	Roční změna (%)	Měsíční max.	Datum max.	Měsíční min.	Datum min.
	Value (End of Month)	Monthly Change (%)	Annual Change (%)	Monthly Max.	Date of Max.	Monthly Min.	Date of Min.
PX	1 002.38	-0.54	12.15	1 027.12	16.5.2017	996.29	3.5.2017
PX-TR	1 674.64	1.01	19.53	1 698.27	16.5.2017	1 638.86	3.5.2017
PX-GLOB	1 312.88	-0.82	13.04	1 344.75	16.5.2017	1 309.52	3.5.2017

Objem akciových obchodů a index PX Equity Turnover and PX Index



Vývoj indexů PX a PX-GLOB (12 měsíců) Exchange Indices in the Last 12 Months

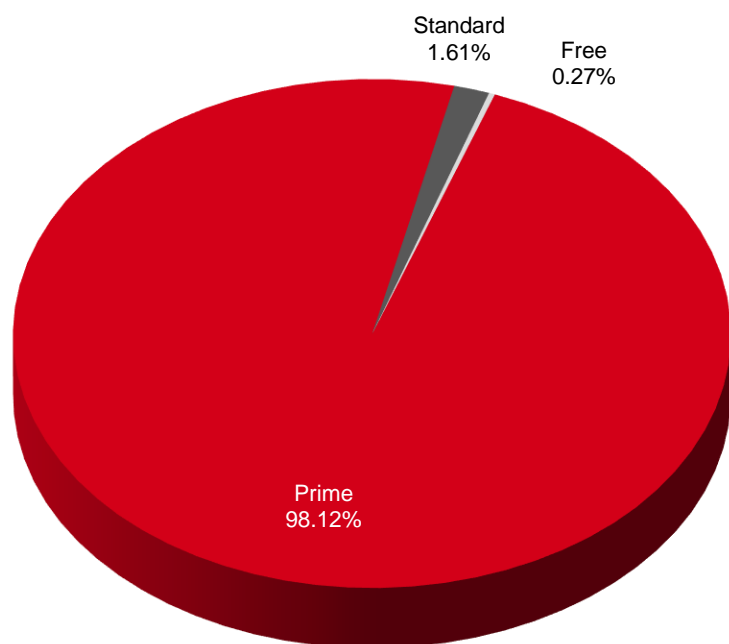


Přehled objemů obchodů - akcie
Trade Turnover - Equities

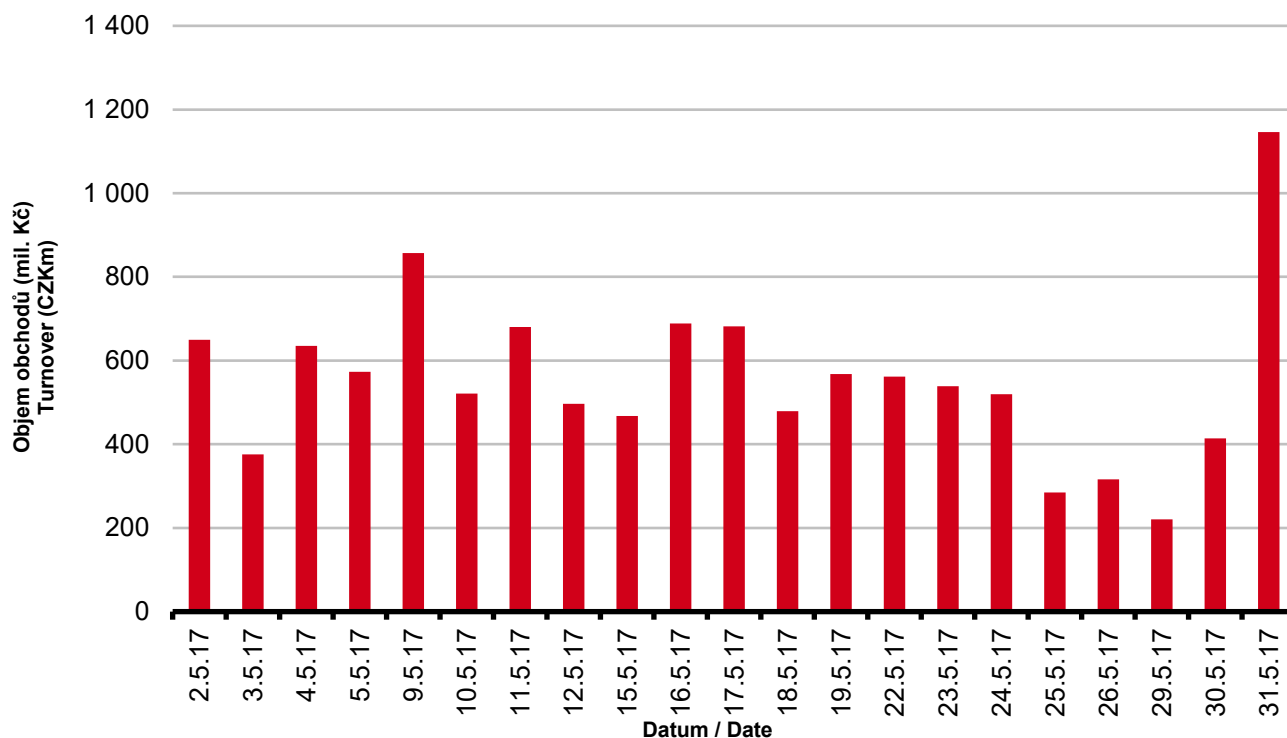
Trh	Počet zobch. emisí	Objem (tis. Kč)	Počet (ks)	Počet transakcí
Market	Number of Traded Issues	Turnover (CZK 000s)	Volume (pieces)	Number of Transactions
Prime	14	11 455 758.402	44 657 635	62 381
Standard	9	187 421.448	29 877	1 525
Free	2	32 032.784	621 888	1 066
Celkem / Total	25	11 675 212.634	45 309 400	64 972

Single count method

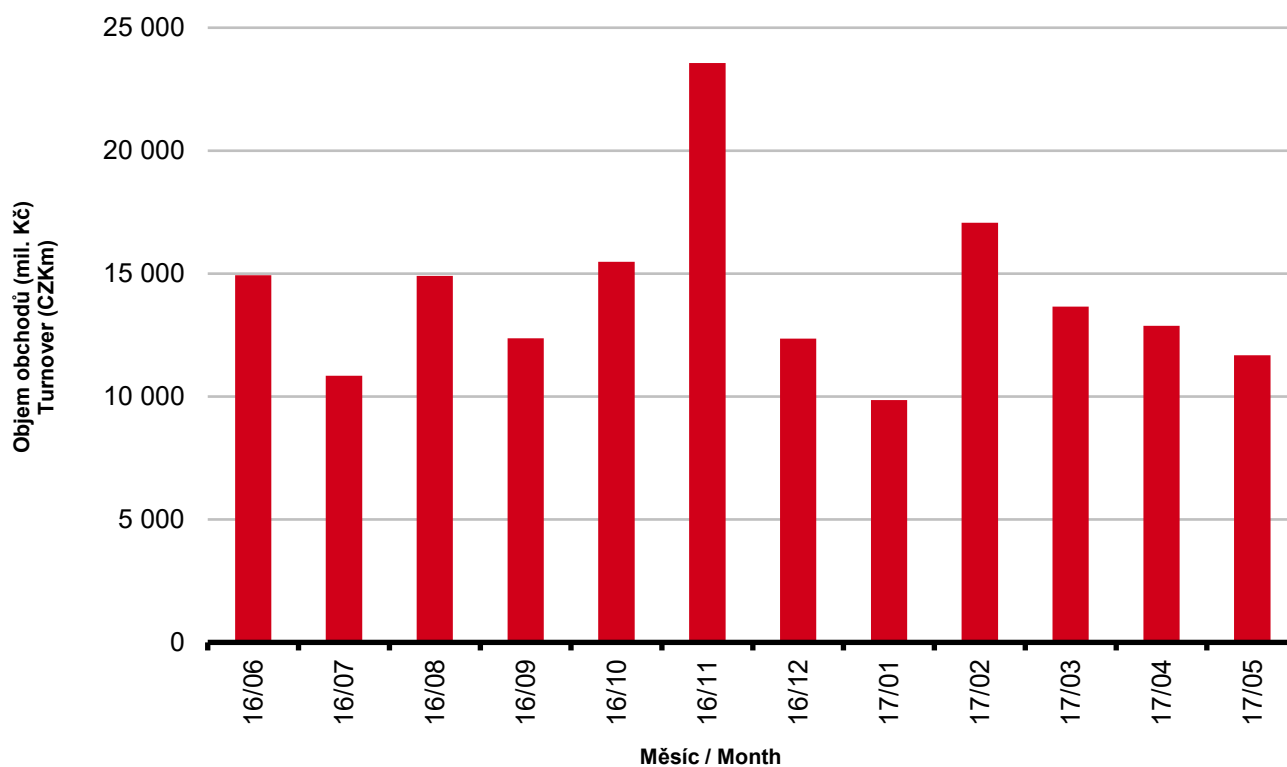
Skladba celkových objemů obchodů
Trade Turnover Structure



Denní objemy akciových obchodů
Daily Trade Turnover - Equities



Měsíční objemy akciových obchodů
Monthly Turnover - Equities



AKCIE / EQUITIES
**Oborové objemy akciových obchodů a jejich podíl na celku
 Turnover of Equities by Sector and as Percentage of the Total Turnover**

Číslo	Obor	Počet emise	Objem (mil. Kč)	Podíl (%)
No.	Sector	Number of Issues	Turnover (CZKm)	(%)
1	Zemědělství / Agriculture	0	0.000	0.00
2	Výroba potravin / Food Production	0	0.000	0.00
3	Výroba nápojů a tabáku / Beverages & Tobacco	2	214.724	1.84
4	Těžba, zpracování nerostů a rud / Mining	1	0.000	0.00
5	Textilní, oděvní, kožedělný / Textiles	1	300.483	2.57
6	Dřevařský a papírenský / Wood and Paper	0	0.000	0.00
7	Chemický, farmaceut., guma / Chemicals, Pharmacy, Rubber	2	309.836	2.65
8	Stavebnictví, stav. hmoty / Building	0	0.000	0.00
9	Hutnictví, zpracování kovů / Metallurgy	0	0.000	0.00
10	Strojírenství / Mechanical Engineering	0	0.000	0.00
11	Elektrotechnika, elektronika / Electrical Engineering, Electronics	0	0.000	0.00
12	Energetika / Energy	3	3 555.675	30.45
13	Doprava a spoje / Transportation	1	991.777	8.49
14	Obchod / Trade	1	3.950	0.03
15	Peněžnictví / Finance and Banking	3	4 056.183	34.74
16	Služby / Services	6	51.343	0.44
17	Bížuterie, sklo a keramika / Jewelry, Glass, Ceramics	0	0.000	0.00
18	Investiční fondy / Investment Funds	0	0.000	0.00
19	Ostatní / Others	5	2 191.242	18.77
	CELKEM / TOTAL	25	11 675.213	100.00

**Emise akcií s největšími celkovými objemy obchodů
 Highest Turnover of Equity Issues**

	ISIN	Název	Trh	Objem (mil. Kč)	Podíl (%)	Kumul. (%)
	ISIN	Issuer	Market	Turnover (CZKm)	(%)	Cumul. (%)
1	CZ0005112300	ČEZ	Prime	3 555.473	30.45	30.45
2	CZ0008019106	KOMERČNÍ BANKA	Prime	2 742.148	23.49	53.94
3	CZ0008040318	MONETA MONEY BANK	Prime	1 983.153	16.99	70.93
4	AT0000652011	ERSTE GROUP BANK	Prime	1 068.201	9.15	80.08
5	CZ0009093209	O2 C.R.	Prime	991.777	8.49	88.57
6	CZ0009091500	UNIPETROL	Prime	309.836	2.65	91.22
7	LU0275164910	PEGAS NONWOVENS	Prime	300.483	2.57	93.80
8	AT0000908504	VIG	Prime	245.833	2.11	95.90
9	BMG200452024	CETV	Prime	196.457	1.68	97.59
10	CS0008418869	PHILIP MORRIS ČR	Standard	182.826	1.57	99.15
11	NL0009604859	FORTUNA	Prime	50.637	0.43	99.59
12	GB00BF5SDZ96	STOCK	Free	31.898	0.27	99.86
13	CZ0009000121	KOFOLA ČS	Prime	11.164	0.10	99.95
14	CZ0005088559	TOMA	Standard	3.950	0.03	99.99
15	SK1120010287	TMR	Prime	0.594	0.01	99.99

Sumarizace Tržních kapitalizací (konec měsíce)
Market Capitalization Summary (Month-End)

Trh Market	Tržní kapitalizace (mil. Kč) Market Capitalization (CZKm)	Počet emisí Number of Issues
Prime	1 095 773.7	14
Standard	38 692.0	9
Free	10 946.4	2
Celkem / Total	1 145 412.1	25
Z toho: / Of which:		
Dom. emise / Domestic Issues	641 998.9	14
Zahr. emise / Foreign Issues	503 413.2	11

Emise akcií s největšími tržními kapitalizacemi (konec měsíce)
Market Capitalization of Equity Issues (Month-End)

	ISIN	Název	Trh	Tržní kapit. (mil. Kč)	Podíl (%)	Kumul. (%)
	ISIN	Issuer	Market	Market Capit. (CZKm)	(%)	Cumul. (%)
1	AT0000652011	ERSTE GROUP BANK	Prime	368 166.7	32.14	32.14
2	CZ0005112300	ČEZ	Prime	239 943.4	20.95	53.09
3	CZ0008019106	KOMERČNÍ BANKA	Prime	177 620.0	15.51	68.60
4	CZ0009093209	O2 C.R.	Prime	87 575.1	7.65	76.24
5	AT0000908504	VIG	Prime	83 545.6	7.29	83.54
6	CZ0009091500	UNIPETROL	Prime	48 960.4	4.27	87.81
7	CZ0008040318	MONETA MONEY BANK	Prime	40 803.4	3.56	91.37
8	CS0008418869	PHILIP MORRIS ČR	Standard	26 935.3	2.35	93.73
9	BMG200452024	CETV	Prime	13 257.9	1.16	94.88
10	GB00BF5SDZ96	STOCK	Free	10 590.0	0.92	95.81
11	CZ0009000121	KOFOLOA ČS	Prime	8 984.9	0.78	96.59
12	LU0275164910	PEGAS NONWOVENS	Prime	8 841.8	0.77	97.36
13	BE0003878957	VGP	Prime	6 559.8	0.57	97.94
14	NL0009604859	FORTUNA	Prime	6 188.0	0.54	98.48
15	SK1120010287	TMR	Prime	4 426.8	0.39	98.86
16	CZ0008467818	ENERGOCHEMICA	Standard	3 810.0	0.33	99.20
17	CZ0009055158	PRAŽSKÉ SLUŽBY	Standard	2 026.1	0.18	99.37
18	CZ0005088559	TOMA	Standard	1 876.1	0.16	99.54
19	CS0008419750	ENERGOAQUA	Standard	1 861.2	0.16	99.70
20	CS0008416251	RMS MEZZANINE	Standard	905.3	0.08	99.78

Indikátory domácích emisí z trhu Prime (konec měsíce)
Indicators of Domestic Equities from the Prime Market (Month-End)

Indikátor Indicator	P/E P/E	P/BV P/BV	Dividendový výnos (%) Dividend Yields (%)
Hodnota Value	11,98	1,50	6,14

AKCIE / EQUITIES
Emise akcií s největším růstem kurzů (objem nad 50 000 Kč)
Issues of Equities with the Highest Price Increase (Turnover above CZK 50,000)

	ISIN	Název	Trh	Kurz 28.4.17	Kurz 31.5.17	Změna (%)	Objem obch. (tis. Kč)
	ISIN	Issuer	Market	Price 28.4.17	Price 31.5.17	Change (%)	Turnover (CZK 000s)
1	LU0275164910	PEGAS NONWOVENS	Prime	849.40	958.00	12.8	300 483.5
2	NL0010391108	PHOTON ENERGY	Free	5.30	5.94	12.1	134.8
3	CZ0005088559	TOMA	Standard	1 165.00	1 270.00	9.0	3 949.7
4	CS0008418869	PHILIP MORRIS ČR	Standard	13 514.00	14 075.00	4.2	182 826.1
5	CZ0005123620	E4U	Standard	105.90	110.00	3.9	467.5
6	CZ0005112300	ČEZ	Prime	430.20	446.00	3.7	3 555 473.5
7	NL0009604859	FORTUNA	Prime	115.00	119.00	3.5	50 637.4
8	AT0000908504	VIG	Prime	644.00	652.70	1.4	245 833.3
9	CZ0009000121	KOFOLA ČS	Prime	400.00	403.00	0.8	11 164.5
10	CZ0008040318	MONETA MONEY BANK	Prime	79.60	79.85	0.3	1 983 153.2
11							
12							
13							
14							
15							
16							
17							
18							
19							
20							

Emise akcií s největším poklesem kurzů (objem nad 50 000 Kč)
Issues of Equities with the Highest Price Decrease (Turnover above CZK 50,000)

	ISIN	Název	Trh	Kurz 28.4.17	Kurz 31.5.17	Změna (%)	Objem obch. (tis. Kč)
	ISIN	Issuer	Market	Price 28.4.17	Price 31.5.17	Change (%)	Turnover (CZK 000s)
1	BMG200452024	CETV	Prime	102.40	91.80	- 10.4	196 456.6
2	CZ0009055158	PRAŽSKÉ SLUŽBY	Standard	1 390.00	1 302.00	- 6.3	104.2
3	GB00BF5SDZ96	STOCK	Free	56.20	52.95	- 5.8	31 898.0
4	AT0000652011	ERSTE GROUP BANK	Prime	886.00	856.60	- 3.3	1 068 201.3
5	CZ0009091500	UNIPETROL	Prime	279.00	270.00	- 3.2	309 835.6
6	CZ0009093209	O2 C.R.	Prime	291.00	282.30	- 3.0	991 777.3
7	CZ0008019106	KOMERČNÍ BANKA	Prime	955.00	934.60	- 2.1	2 742 148.5
8	SK1120010287	TMR	Prime	670.00	660.00	- 1.5	593.9
9	CS0008419750	ENERGOAQUA	Standard	2 660.00	2 655.00	- 0.2	66.4
10							
11							
12							
13							
14							
15							
16							
17							
18							
19							
20							

DLUHOPISY / BONDS
Přehled objemů obchodů - dluhopisy
Turnover Sumary - Bonds

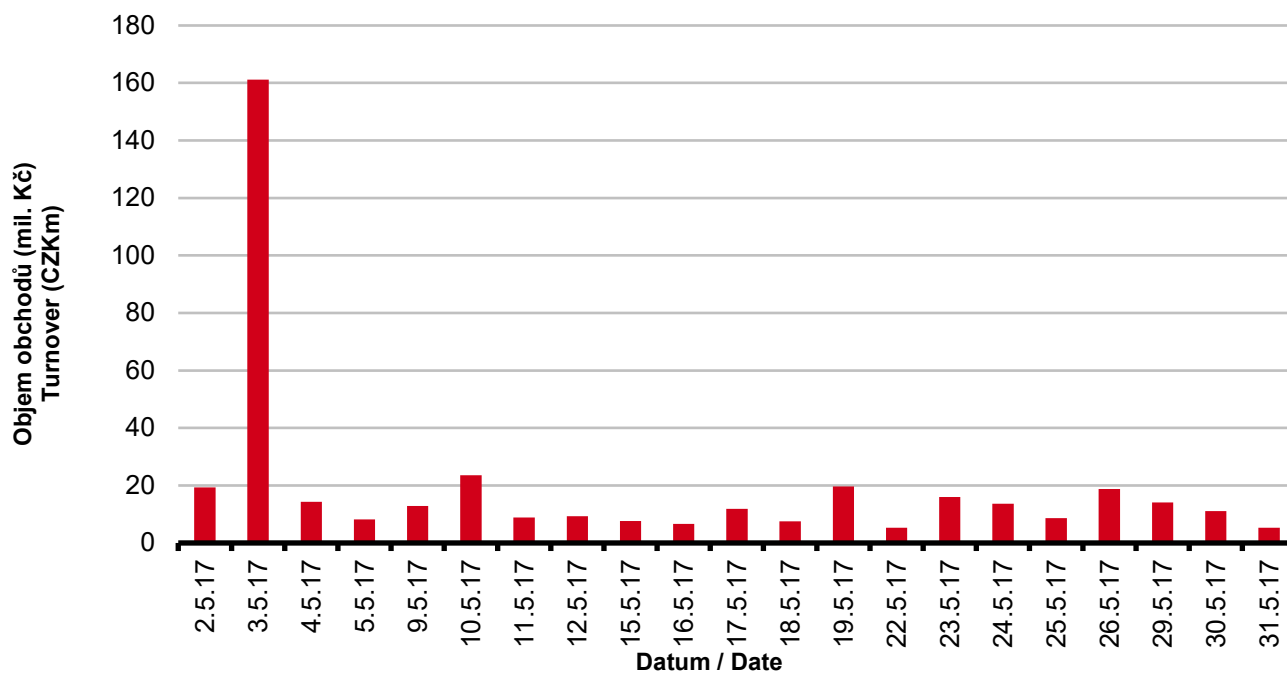
Sektor	Počet emisí	Objem (tis. Kč)	Počet (ks)	Počet transakcí
Sector	Number of Issues	Turnover (CZK 000s)	Volume (pieces)	No of Transactions
Veřejný / Public	27	0.000	0	0
Podnikový / Corporate	50	403 562.025	48 388 257	233
Finanční / Financial	43	330.000	3	2
Celkem / Total	120	403 892.025	48 388 260	235

Single count method

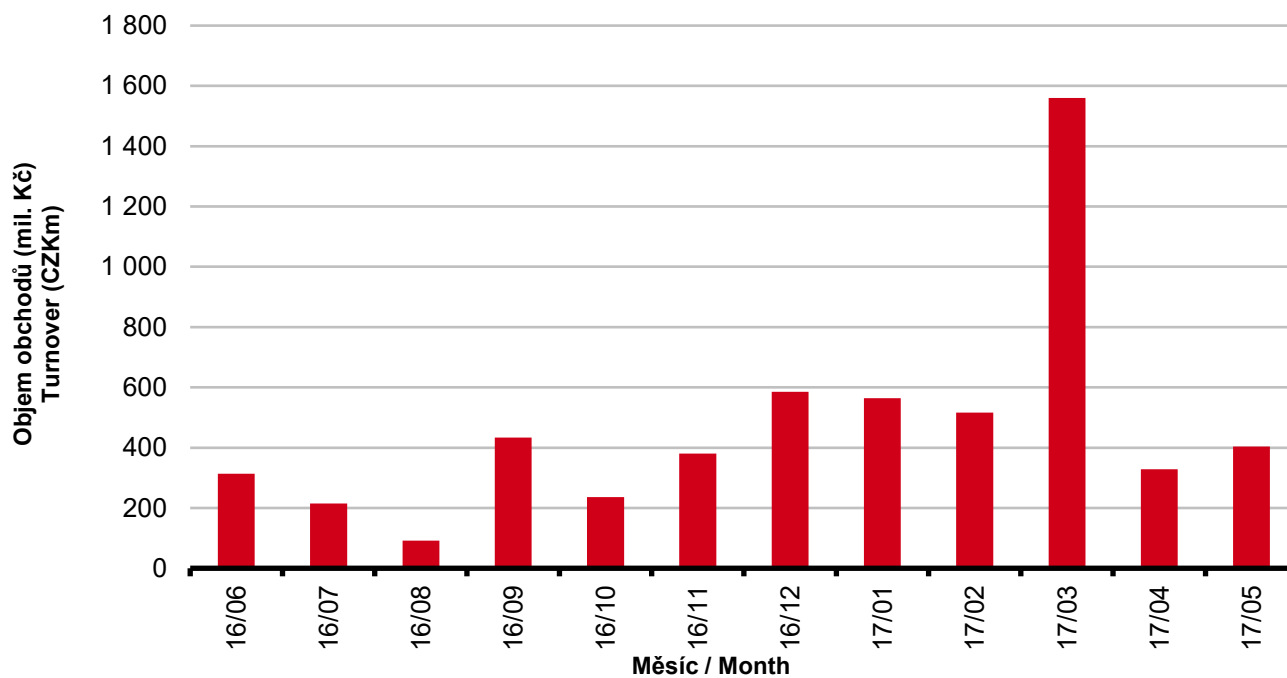
Emise dluhopisů s největšími celkovými objemy obchodů
Bond Issues with the Highest Turnover

	ISIN	Název	Sektor	Objem (mil. Kč)	Podíl (%)	Kumul. (%)
	ISIN	Issue	Sector	Turnover (CZKm)	(%)	Cumul. (%)
1	CZ0003515199	JTFG VII 3,00/19	Corporate	197.751	48.96	48.96
2	CZ0003515413	EPH 3,50/20	Corporate	96.566	23.91	72.87
3	CZ0003514861	RUSTONKA 0,00/21	Corporate	25.092	6.21	79.08
4	CZ0003502940	CPI V 4,85/42	Corporate	16.652	4.12	83.21
5	CZ0003515934	PSG 5,25/23	Corporate	14.880	3.68	86.89
6	CZ0003501868	CPI 5,10/21	Corporate	12.953	3.21	90.10
7	CZ0003502312	BIGBOARD 4,50/22	Corporate	8.029	1.99	92.08
8	CZ0003502932	CPI I 4,75/42	Corporate	6.887	1.71	93.79
9	CZ0003502957	CPI IV 4,65/22	Corporate	6.142	1.52	95.31
10	CZ0000000856	ALPHA QUEST 4,5/21	Corporate	6.071	1.50	96.81
11	CZ0003513012	EPH 4,20/18	Corporate	3.267	0.81	97.62
12	CZ0003512683	SKODA 3,00/20	Corporate	3.118	0.77	98.39
13	CZ0000000526	JTSEC 6,25/18	Corporate	3.118	0.77	99.17
14	CZ0000000492	JTFG IV 5,20/17	Corporate	3.037	0.75	99.92
15	CZ0003704413	J&T BK II 9% PERP	Financial	0.330	0.08	100.00
16						
17						
18						
19						
20						

Denní objemy obchodů s dluhopisy
Daily Turnover of Bonds



Měsíční objemy dluhopisových obchodů
Monthly Turnover - Bonds



OSTATNÍ PRODUKTY / OTHER PRODUCTS
Certifikáty
Certificates

Druh certifikátu	Počet emisí	Zobchod. kusy	Objem (CZK)	Počet obchodů
Type of Certificate	Number of Issues	Traded Volume	Turnover (CZK)	Number of Trades
Basket	1	0	0.00	0
Bonus	5	4 362	4 155 146.00	19
Index	14	86 629	6 419 855.05	51
Turbo	14	2 867	239 947.35	9

Warranty
Warrants

Počet emisí	Zobchod. kusy	Objem (CZK)	Počet obchodů
Number of Issues	Traded Volume	Turnover (CZK)	Number of Trades
42	289 035	11 888 487.20	149

Akcie investičních fondů
Shares of Investment Funds

Počet emisí	Zobchod. kusy	Objem (CZK)	Počet obchodů
Number of Issues	Traded Volume	Turnover (CZK)	Number of Trades
36	0	0.00	0

Podílové listy investičních fondů
Unites of Investment Funds

Počet emisí	Zobchod. kusy	Objem (CZK)	Počet obchodů
Number of Issues	Traded Volume	Turnover (CZK)	Number of Trades
2	0	0.00	0

Održené kupóny
Separated Coupons

Počet emisí	Zobchod. kusy	Objem (CZK)	Počet obchodů
Number of Issues	Traded Volume	Turnover (CZK)	Number of Trades
16	0	0.00	0

Roční objemy obchodů (v mil.) / Yearly Turnover (in mil.)

Rok Year	Akcie + PL / Equities + Units			Dluhové cenné papíry / Bonds		
	CZK	EUR ¹⁾	USD	CZK	EUR ¹⁾	USD
1993	7 129.5	212.7	241.6	1 890.5	56.2	64.5
1994	42 593.9	1 252.7	1 475.3	19 432.3	568.0	684.5
1995	125 642.8	3 671.3	4 753.5	69 764.1	2 035.3	2 633.3
1996	249 935.2	7 348.9	9 188.8	143 264.3	4 216.4	5 288.8
1997	246 301.9	6 961.2	7 897.1	433 235.6	12 053.0	13 644.5
1998	172 594.0	4 789.6	5 385.7	687 597.6	19 189.0	21 761.9
1999	163 456.7	4 425.9	4 705.3	1 024 029.0	27 801.4	29 691.6
2000	264 145.3	7 390.0	6 971.1	958 687.6	26 866.9	25 153.4
2001	128 799.1	3 780.7	3 393.5	1 858 379.7	54 615.9	49 041.9
2002	197 397.6	6 413.8	6 036.9	1 595 673.6	51 870.6	49 106.8
2003	257 442.5	8 068.6	9 187.4	1 110 103.9	34 909.5	39 246.8
2004	479 661.6	15 038.3	18 744.3	692 479.8	21 621.9	26 814.5
2005	1 041 172.9	34 957.6	43 642.8	533 241.0	17 912.3	22 382.7
2006	848 895.6	29 946.5	37 585.6	598 920.6	21 104.8	26 382.2
2007	1 013 018.8	36 528.2	50 115.8	508 858.2	18 387.8	25 231.5
2008	852 042.5	34 223.0	50 408.3	643 151.3	25 693.0	37 456.9
2009	463 858.9	17 572.3	24 510.5	585 711.5	22 087.4	30 762.4
2010	389 867.2	15 391.1	20 447.7	529 907.6	20 938.9	27 677.8
2011	370 986.4	15 130.3	21 104.5	628 022.4	25 423.6	35 184.1
2012	250 581.7	9 967.7	12 828.5	594 213.0	23 598.5	30 194.6
2013	174 740.5	6 735.2	8 949.4	1 925.7	74.2	98.5
2014	153 488.7	5 575.7	7 417.6	8 227.3	298.4	380.3
2015	167 896.9	6 150.4	6 824.3	5 101.4	186.4	207.1
2016	168 028.4	6 215.5	6 873.9	4 153.0	153.6	169.4

¹⁾ V období 1993 - 1998 objem obchodů v XEU / ¹⁾ In period 1993 - 1998 - trade value in XEU

Měsíční objemy obchodů v roce 2017 (v mil.) / Monthly Turnover in 2017 (in mil.)

Měsíc Month	Akcie / Equities			Dluhové cenné papíry / Bonds		
	CZK	EUR	USD	CZK	EUR	USD
01	9 859.0	364.9	387.7	564.1	20.9	22.2
02	17 063.4	631.5	672.2	516.8	19.1	20.3
03	13 658.4	505.5	539.5	1 560.2	57.7	61.3
04	12 872.6	480.2	514.5	327.9	12.2	13.1
05	11 675.2	439.5	485.8	403.9	15.1	16.7
06						
07						
08						
09						
10						
11						
12						
2017	65 128.6	2 421.5	2 599.7	3 372.9	125.1	133.6

Tržní kapitalizace akcií na konci roku (v mil.) / Market Capitalization at the End of the Year - Equities (in mil.)

Rok Year	Domácí akcie / Domestic equities			Zahraniční akcie / Foreign equities			Celkem / Total		
	CZK	EUR ¹⁾	USD	CZK	EUR ¹⁾	USD	CZK	EUR ¹⁾	USD
1994	353 102.9	10 333.7	12 588.8	0.0	0.0	0.0	353 102.9	10 333.7	12 588.8
1995	478 634.1	14 053.5	17 992.4	0.0	0.0	0.0	478 634.1	14 053.5	17 992.4
1996	539 242.2	15 903.1	19 729.3	0.0	0.0	0.0	539 242.2	15 903.1	19 729.3
1997	495 680.5	12 968.5	14 311.1	0.0	0.0	0.0	495 680.5	12 968.5	14 311.1
1998	416 202.1	11 884.4	13 940.8	0.0	0.0	0.0	416 202.1	11 884.4	13 940.8
1999	479 649.6	13 275.7	13 331.4	0.0	0.0	0.0	479 649.6	13 275.7	13 331.4
2000	442 893.8	12 621.7	11 712.7	0.0	0.0	0.0	442 893.8	12 621.7	11 712.7
2001	340 250.7	10 639.5	9 383.9	0.0	0.0	0.0	340 250.7	10 639.5	9 383.9
2002	357 909.5	11 326.3	11 874.5	120 128.8	3 801.5	3 985.6	478 038.3	15 127.8	15 860.1
2003	453 521.2	13 995.4	17 678.4	190 961.8	5 893.0	7 443.7	644 483.0	19 888.4	25 122.1
2004	660 289.3	21 720.0	29 551.1	315 484.7	10 377.8	14 119.4	975 774.0	32 097.8	43 670.5
2005	900 880.6	31 059.5	36 639.0	429 932.6	14 822.7	17 485.5	1 330 813.2	45 882.2	54 124.5
2006	953 895.5	34 693.4	45 693.4	638 101.0	23 207.9	30 566.2	1 591 996.5	57 901.3	76 259.7
2007	1 275 506.2	47 987.4	70 485.5	566 176.3	21 300.8	31 287.4	1 841 682.5	69 288.3	101 772.9
2008	788 650.6	29 615.1	41 758.5	303 081.3	11 381.2	16 047.9	1 091 731.9	40 996.3	57 806.4
2009	825 405.4	31 265.4	44 832.2	468 077.0	17 730.2	25 423.8	1 293 482.4	48 995.5	70 256.0
2010	805 237.0	31 922.2	42 394.3	582 767.5	23 102.8	30 681.7	1 388 004.5	55 025.0	73 075.9
2011	753 443.1	29 203.2	37 785.5	307 324.6	11 911.8	15 412.5	1 060 767.7	41 115.0	53 198.0
2012	708 777.7	28 193.2	37 163.3	433 312.2	17 236.0	22 719.8	1 142 089.9	45 429.2	59 883.1
2013	603 537.0	21 990.8	30 314.8	489 946.8	17 852.0	24 609.3	1 093 483.9	39 842.7	54 924.1
2014	627 910.4	22 643.7	27 543.6	412 378.3	14 871.2	18 089.1	1 040 288.7	37 514.9	45 632.7
2015	636 244.4	23 542.8	25 729.7	464 227.3	17 177.7	18 773.3	1 100 471.7	40 720.5	44 503.1
2016	599 701.3	22 194.7	23 390.2	444 762.9	16 460.5	17 347.1	1 044 464.1	38 655.2	40 737.3

¹⁾ V období 1993 - 1998 tržní kapitalizace v XEU / ¹⁾ In period 1993 - 1998 - market capitalization in XEU

Tržní kapitalizace akciového trhu v roce 2017 (v mil.) / Equities Market Capitalization in 2017 (in mil.)

Měsíc - konec Month - end	Domácí akcie / Domestic equities			Zahraniční akcie / Foreign equities			Celkem / Total		
	CZK	EUR	USD	CZK	EUR	USD	CZK	EUR	USD
01	601 574.8	22 264.1	23 948.0	453 478.5	16 783.1	18 052.5	1 055 053.3	39 047.1	42 000.5
02	628 945.2	23 277.0	24 867.4	446 010.7	16 506.7	17 492.7	1 074 955.9	39 783.7	42 160.1
03	632 417.1	23 396.9	25 014.5	482 743.1	17 859.5	19 094.3	1 115 160.2	41 256.4	44 108.9
04	640 360.6	23 787.5	26 000.3	515 835.6	19 161.8	20 944.2	1 156 196.2	42 949.3	46 944.5
05	641 998.9	24 299.7	27 266.9	503 413.2	19 054.2	21 380.9	1 145 412.1	43 354.0	48 647.8
06									
07									
08									
09									
10									
11									
12									