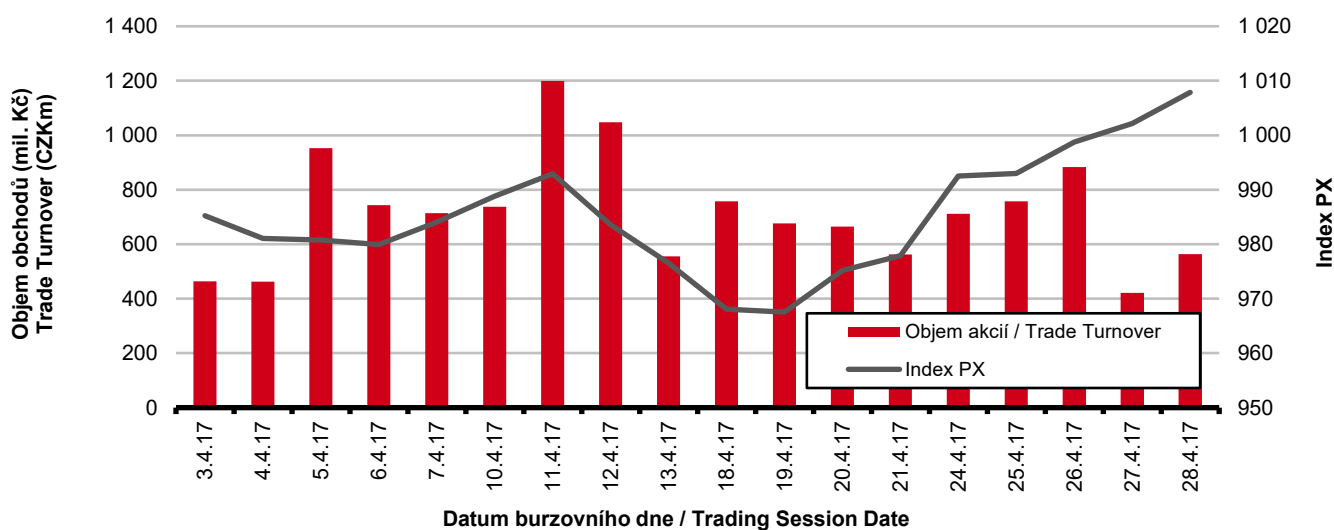


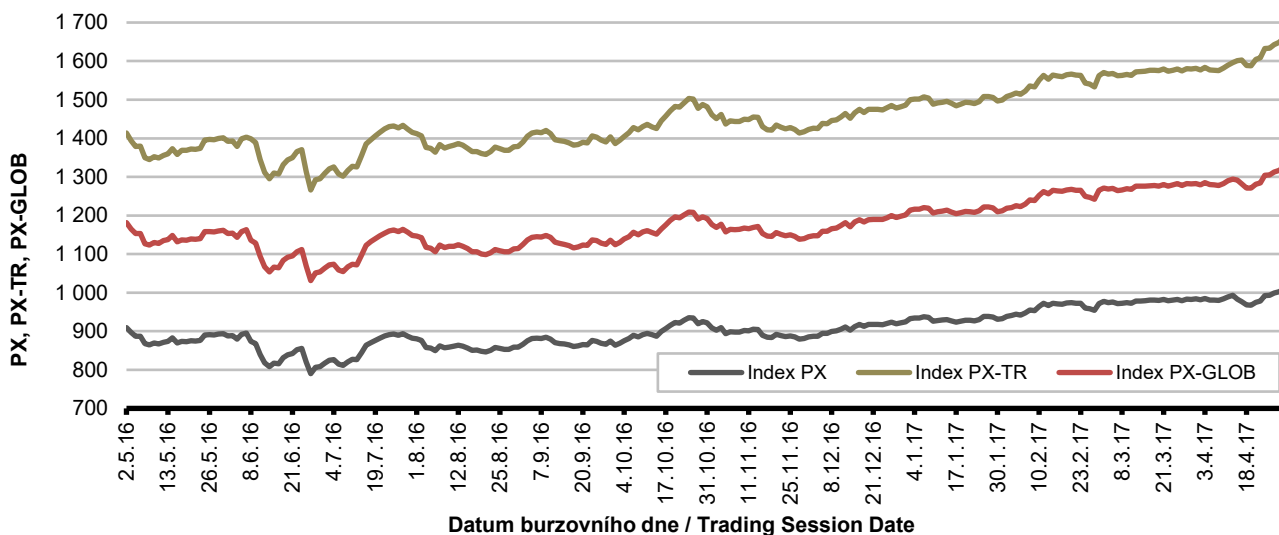
## Burzovní indexy v hodnoceném měsíci Exchange Indices in the Month under Review

Index	Hodnota (konec měsíce)	Měsíční změna (%)	Roční změna (%)	Měsíční max.	Datum max.	Měsíční min.	Datum min.
	Value (End of Month)	Monthly Change (%)	Annual Change (%)	Monthly Max.	Date of Max.	Monthly Min.	Date of Min.
PX	1 007.87	2.72	10.02	1 007.87	28.4.2017	967.54	19.4.2017
PX-TR	1 657.91	5.11	16.43	1 657.91	28.4.2017	1 575.38	6.4.2017
PX-GLOB	1 323.68	3.46	11.25	1 323.68	28.4.2017	1 270.99	18.4.2017

## Objem akciových obchodů a index PX Equity Turnover and PX Index



## Vývoj indexů PX a PX-GLOB (12 měsíců) Exchange Indices in the Last 12 Months

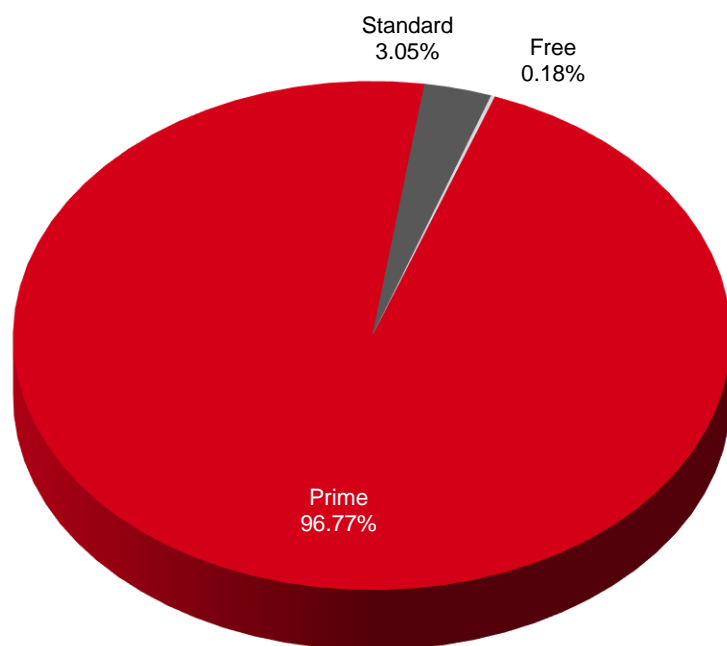


**Přehled objemů obchodů - akcie**  
**Trade Turnover - Equities**

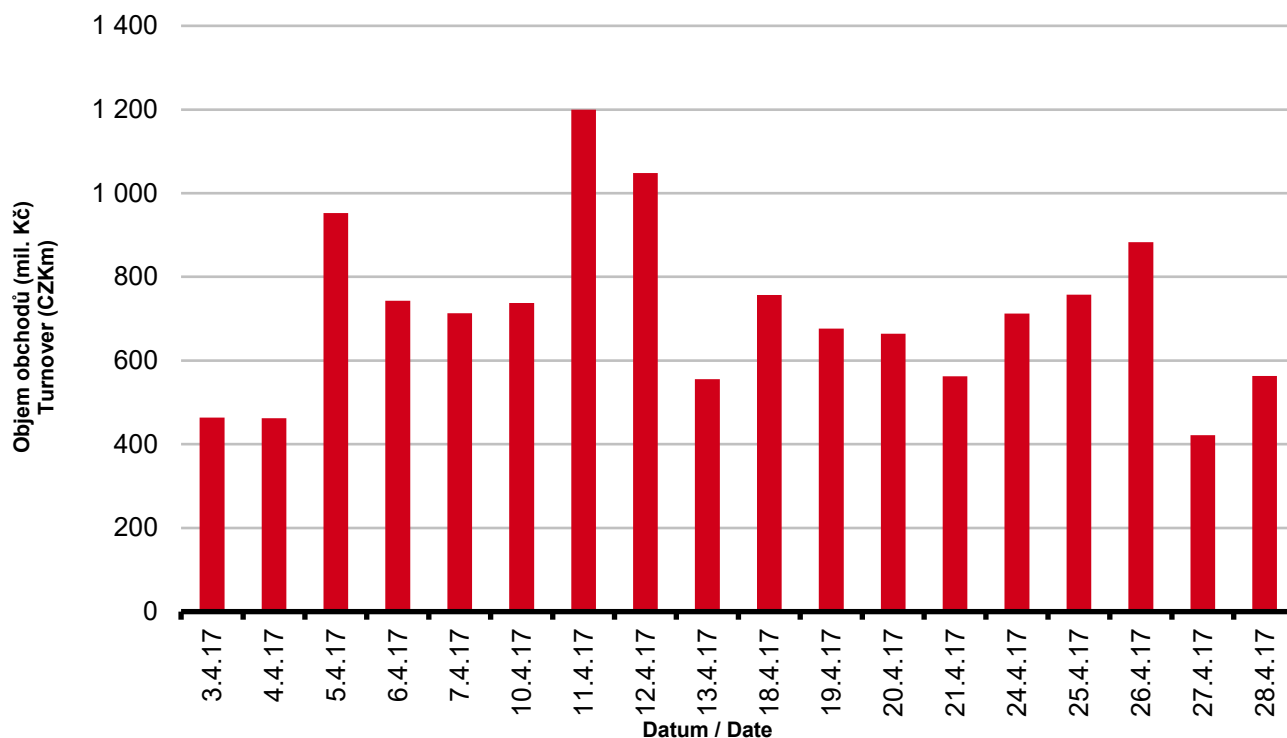
Trh	Počet zobch. emisí	Objem (tis. Kč)	Počet (ks)	Počet transakcí
Market	Number of Traded Issues	Turnover (CZK 000s)	Volume (pieces)	Number of Transactions
Prime	14	12 456 473.494	63 146 472	62 190
Standard	9	393 215.691	42 582	2 591
Free	2	22 873.113	421 624	631
<b>Celkem / Total</b>	25	12 872 562.298	63 610 678	65 412

Single count method

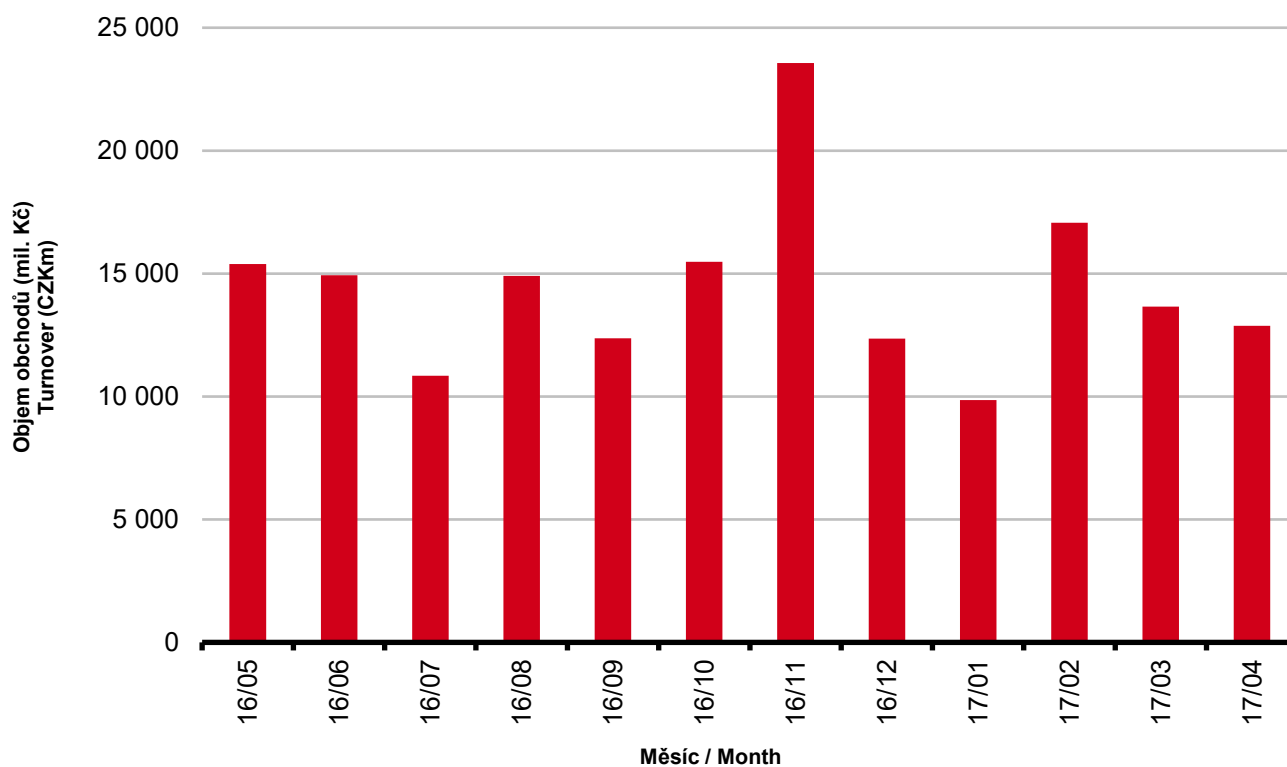
**Skladba celkových objemů obchodů**  
**Trade Turnover Structure**



**Denní objemy akciových obchodů**  
**Daily Trade Turnover - Equities**



**Měsíční objemy akciových obchodů**  
**Monthly Turnover - Equities**



**AKCIE / EQUITIES**
**Oborové objemy akciových obchodů a jejich podíl na celku**  
**Turnover of Equities by Sector and as Percentage of the Total Turnover**

Číslo	Obor	Počet emise	Objem (mil. Kč)	Podíl (%)
No.	Sector	Number of Issues	Turnover (CZKm)	(%)
1	Zemědělství / Agriculture	0	0.000	0.00
2	Výroba potravin / Food Production	0	0.000	0.00
3	Výroba nápojů a tabáku / Beverages & Tobacco	2	413.949	3.22
4	Těžba, zpracování nerostů a rud / Mining	1	0.000	0.00
5	Textilní, oděvní, kožedělný / Textiles	1	96.503	0.75
6	Dřevařský a papírenský / Wood and Paper	0	0.000	0.00
7	Chemický, farmaceut., guma / Chemicals, Pharmacy, Rubber	2	297.176	2.31
8	Stavebnictví, stav. hmoty / Building	0	0.000	0.00
9	Hutnictví, zpracování kovů / Metallurgy	0	0.000	0.00
10	Strojírenství / Mechanical Engineering	0	0.000	0.00
11	Elektrotechnika, elektronika / Electrical Engineering, Electronics	0	0.000	0.00
12	Energetika / Energy	3	3 111.387	24.17
13	Doprava a spoje / Transportation	1	477.497	3.71
14	Obchod / Trade	1	0.726	0.01
15	Peněžnictví / Finance and Banking	3	4 418.832	34.33
16	Služby / Services	6	139.060	1.08
17	Bížuterie, sklo a keramika / Jewelry, Glass, Ceramics	0	0.000	0.00
18	Investiční fondy / Investment Funds	0	0.000	0.00
19	Ostatní / Others	5	3 917.432	30.43
	<b>CELKEM / TOTAL</b>	<b>25</b>	<b>12 872.562</b>	<b>100.00</b>

**Emise akcií s největšími celkovými objemy obchodů**  
**Highest Turnover of Equity Issues**

	ISIN	Název	Trh	Objem (mil. Kč)	Podíl (%)	Kumul. (%)
	ISIN	Issuer	Market	Turnover (CZKm)	(%)	Cumul. (%)
1	CZ0008040318	MONETA MONEY BANK	Prime	3 799.031	29.51	29.51
2	CZ0005112300	ČEZ	Prime	3 111.294	24.17	53.68
3	CZ0008019106	KOMERČNÍ BANKA	Prime	2 501.013	19.43	73.11
4	AT0000652011	ERSTE GROUP BANK	Prime	1 600.022	12.43	85.54
5	CZ0009093209	O2 C.R.	Prime	477.497	3.71	89.25
6	CS0008418869	PHILIP MORRIS ČR	Standard	391.164	3.04	92.29
7	AT0000908504	VIG	Prime	317.796	2.47	94.76
8	CZ0009091500	UNIPETROL	Prime	297.176	2.31	97.07
9	NL0009604859	FORTUNA	Prime	138.555	1.08	98.14
10	BMG200452024	CETV	Prime	109.994	0.85	99.00
11	LU0275164910	PEGAS NONWOVENS	Prime	96.503	0.75	99.75
12	GB00BF5SDZ96	STOCK	Free	22.785	0.18	99.92
13	CZ0009000121	KOFOLA ČS	Prime	7.086	0.06	99.98
14	CZ0005123620	E4U	Standard	1.321	0.01	99.99
15	CZ0005088559	TOMA	Standard	0.726	0.01	100.00

**Sumarizace Tržních kapitalizací (konec měsíce)**  
**Market Capitalization Summary (Month-End)**

Trh Market	Tržní kapitalizace (mil. Kč) Market Capitalization (CZKm)	Počet emisí Number of Issues
Prime	1 107 097.5	14
Standard	37 540.7	9
Free	11 558.0	2
<b>Celkem / Total</b>	<b>1 156 196.2</b>	<b>25</b>
<b>Z toho: / Of which:</b>		
<b>Dom. emise / Domestic Issues</b>	<b>640 360.6</b>	<b>14</b>
<b>Zahr. emise / Foreign Issues</b>	<b>515 835.6</b>	<b>11</b>

**Emise akcií s největšími tržními kapitalizacemi (konec měsíce)**  
**Market Capitalization of Equity Issues (Month-End)**

	ISIN	Název	Trh	Tržní kapit. (mil. Kč)	Podíl (%)	Kumul. (%)
	ISIN	Issuer	Market	Market Capit. (CZKm)	(%)	Cumul. (%)
1	AT0000652011	ERSTE GROUP BANK	Prime	380 802.8	32.94	32.94
2	CZ0005112300	ČEZ	Prime	231 443.2	20.02	52.95
3	CZ0008019106	KOMERČNÍ BANKA	Prime	181 497.0	15.70	68.65
4	CZ0009093209	O2 C.R.	Prime	90 274.0	7.81	76.46
5	AT0000908504	VIG	Prime	82 432.0	7.13	83.59
6	CZ0009091500	UNIPETROL	Prime	50 592.4	4.38	87.96
7	CZ0008040318	MONETA MONEY BANK	Prime	40 675.6	3.52	91.48
8	CS0008418869	PHILIP MORRIS ČR	Standard	25 861.7	2.24	93.72
9	BMG200452024	CETV	Prime	14 689.4	1.27	94.99
10	GB00BF5SDZ96	STOCK	Free	11 240.0	0.97	95.96
11	CZ0009000121	KOFOLA ČS	Prime	8 918.0	0.77	96.73
12	LU0275164910	PEGAS NONWOVENS	Prime	7 839.5	0.68	97.41
13	BE0003878957	VGP	Prime	6 559.8	0.57	97.98
14	NL0009604859	FORTUNA	Prime	5 980.0	0.52	98.50
15	SK1120010287	TMR	Prime	4 493.8	0.39	98.88
16	CZ0008467818	ENERGOCHEMICA	Standard	3 810.0	0.33	99.21
17	CZ0009055158	PRAŽSKÉ SLUŽBY	Standard	2 163.0	0.19	99.40
18	CS0008419750	ENERGOAQUA	Standard	1 864.7	0.16	99.56
19	CZ0005088559	TOMA	Standard	1 721.0	0.15	99.71
20	GI000A1J9JJ0	BOREALIS	Prime	900.0	0.08	99.79

**Indikátory domácích emisí z trhu Prime (konec měsíce)**  
**Indicators of Domestic Equities from the Prime Market (Month-End)**

Indikátor Indicator	P/E P/E	P/BV P/BV	Dividendový výnos (%) Dividend Yields (%)
Hodnota Value	11,98	1,50	6,14

**AKCIE / EQUITIES**
**Emise akcií s největším růstem kurzů (objem nad 50 000 Kč)**
**Issues of Equities with the Highest Price Increase (Turnover above CZK 50,000)**

	ISIN	Název	Trh	Kurz 31.3.17	Kurz 28.4.17	Změna (%)	Objem obch. (tis. Kč)
	ISIN	Issuer	Market	Price 31.3.17	Price 28.4.17	Change (%)	Turnover (CZK 000s)
1	BMG200452024	CETV	Prime	77.00	102.40	33.0	109 994.4
2	CZ0009091500	UNIPETROL	Prime	229.60	279.00	21.5	297 175.9
3	AT0000652011	ERSTE GROUP BANK	Prime	828.20	886.00	7.0	1 600 022.4
4	NL0009604859	FORTUNA	Prime	108.20	115.00	6.3	138 555.4
5	AT0000908504	VIG	Prime	609.90	644.00	5.6	317 796.0
6	CZ0005123620	E4U	Standard	100.40	105.90	5.5	1 320.7
7	CZ0005088559	TOMA	Standard	1 110.00	1 165.00	5.0	726.0
8	LU0275164910	PEGAS NONWOVENS	Prime	822.00	849.40	3.3	96 502.9
9	CZ0009093209	O2 C.R.	Prime	283.00	291.00	2.8	477 497.2
10	CZ0008019106	KOMERČNÍ BANKA	Prime	940.00	955.00	1.6	2 501 013.1
11	SK1120010287	TMR	Prime	660.00	670.00	1.5	504.9
12							
13							
14							
15							
16							
17							
18							
19							
20							

**Emise akcií s největším poklesem kurzů (objem nad 50 000 Kč)**
**Issues of Equities with the Highest Price Decrease (Turnover above CZK 50,000)**

	ISIN	Název	Trh	Kurz 31.3.17	Kurz 28.4.17	Změna (%)	Objem obch. (tis. Kč)
	ISIN	Issuer	Market	Price 31.3.17	Price 28.4.17	Change (%)	Turnover (CZK 000s)
1	NL0010391108	PHOTON ENERGY	Free	6.00	5.30	- 11.7	87.8
2	CZ0008040318	MONETA MONEY BANK	Prime	85.80	79.60	- 7.2	3 799 031.4
3	GB00BF5SDZ96	STOCK	Free	58.15	56.20	- 3.4	22 785.3
4	CZ0005112300	ČEZ	Prime	436.00	430.20	- 1.3	3 111 294.2
5	CZ0009000121	KOFOLA ČS	Prime	402.20	400.00	- 0.5	7 085.7
6	CS0008418869	PHILIP MORRIS ČR	Standard	13 570.00	13 514.00	- 0.4	391 163.7
7							
8							
9							
10							
11							
12							
13							
14							
15							
16							
17							
18							
19							
20							

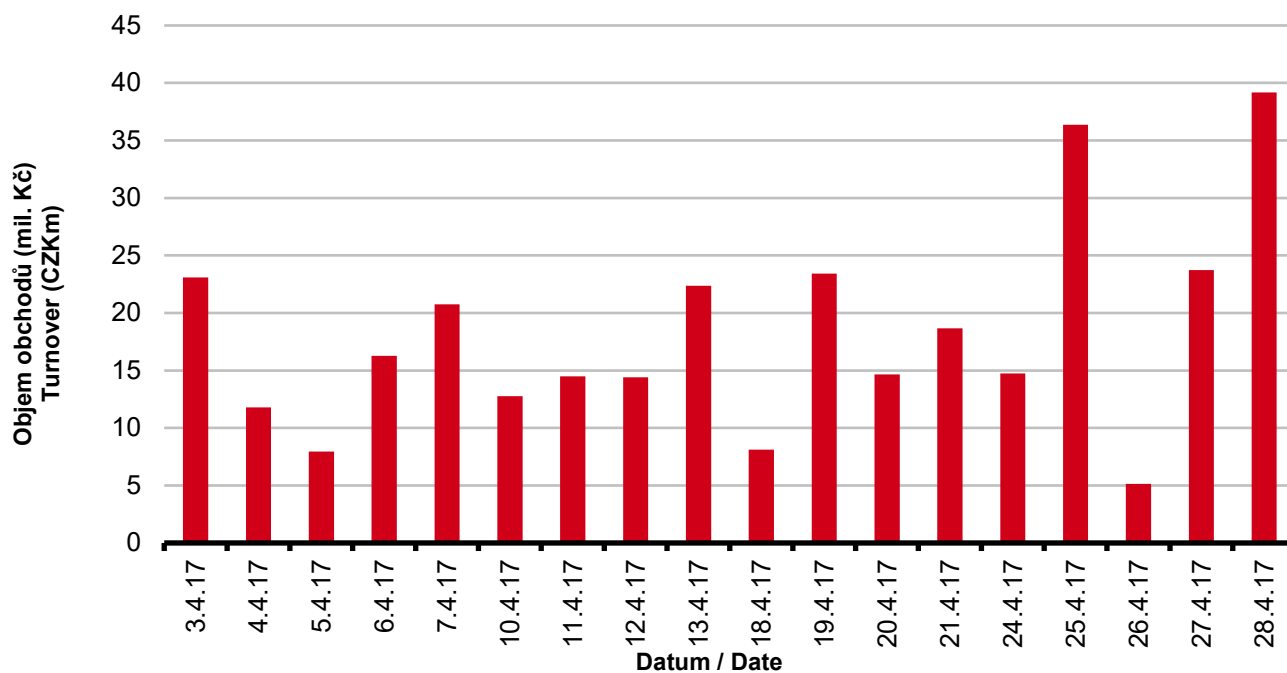
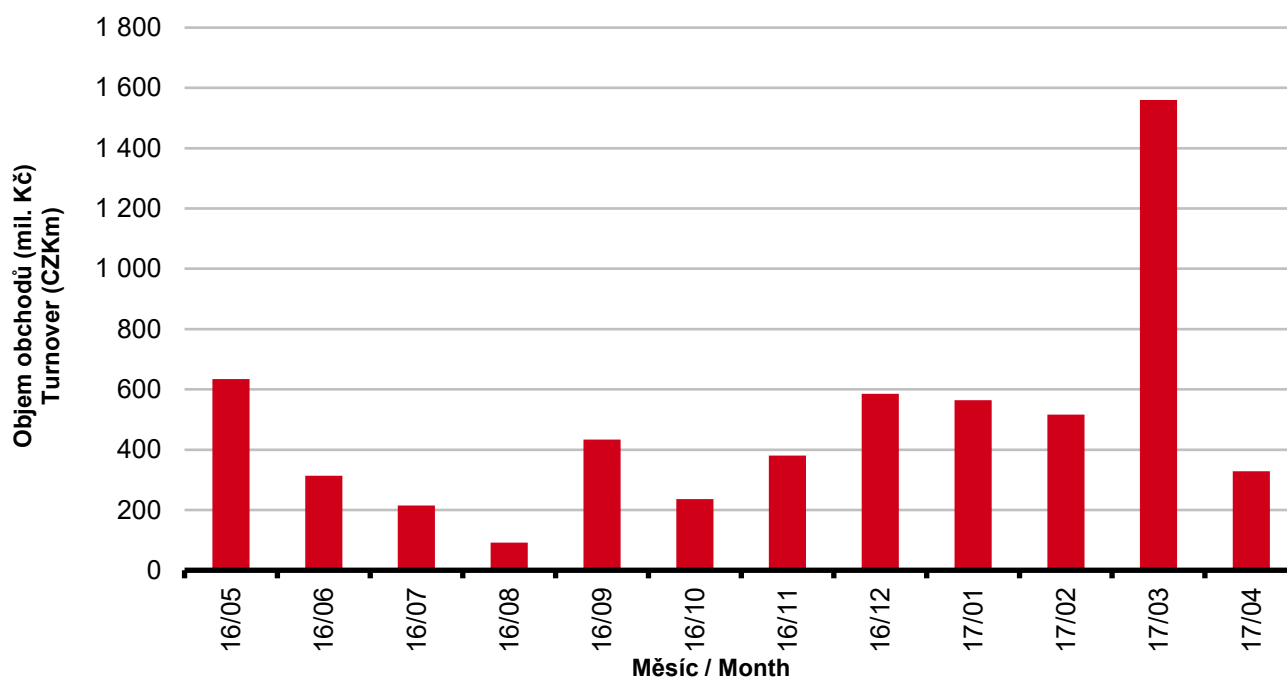
**DLUHOPISY / BONDS**
**Přehled objemů obchodů - dluhopisy**  
**Turnover Sumary - Bonds**

Sektor	Počet emisí	Objem (tis. Kč)	Počet (ks)	Počet transakcí
Sector	Number of Issues	Turnover (CZK 000s)	Volume (pieces)	No of Transactions
<b>Veřejný / Public</b>	27	0.000	0	0
<b>Podnikový / Corporate</b>	50	325 184.521	52 399 857	311
<b>Finanční / Financial</b>	43	2 722.400	25	9
<b>Celkem / Total</b>	120	327 906.921	52 399 882	320

Single count method

**Emise dluhopisů s největšími celkovými objemy obchodů**  
**Bond Issues with the Highest Turnover**

	ISIN	Název	Sektor	Objem (mil. Kč)	Podíl (%)	Kumul. (%)
	ISIN	Issue	Sector	Turnover (CZKm)	(%)	Cumul. (%)
1	CZ0003515413	EPH 3,50/20	Corporate	81.284	24.79	24.79
2	CZ0003514861	RUSTONKA 0,00/21	Corporate	77.636	23.68	48.46
3	CZ0003515934	PSG 5,25/23	Corporate	57.506	17.54	66.00
4	CZ0003515199	JTFG VII 3,00/19	Corporate	24.036	7.33	73.33
5	CZ0003502940	CPI V 4,85/42	Corporate	22.327	6.81	80.14
6	CZ0003502932	CPI I 4,75/42	Corporate	16.343	4.98	85.13
7	CZ0003513012	EPH 4,20/18	Corporate	12.504	3.81	88.94
8	CZ0000000492	JTFG IV 5,20/17	Corporate	12.092	3.69	92.63
9	CZ0003501868	CPI 5,10/21	Corporate	7.138	2.18	94.80
10	CZ0003502957	CPI IV 4,65/22	Corporate	4.776	1.46	96.26
11	CZ0003502312	BIGBOARD 4,50/22	Corporate	4.395	1.34	97.60
12	CZ0000000526	JTSEC 6,25/18	Corporate	3.108	0.95	98.55
13	CZ0003704249	J&T BANKA 10% PERP	Financial	2.609	0.80	99.34
14	CZ0000000856	ALPHA QUEST 4,5/21	Corporate	1.847	0.56	99.91
15	CZ0003704413	J&T BK II 9% PERP	Financial	0.114	0.03	99.94
16	CZ0003512311	UNICAP. EN. 5,1/20	Corporate	0.102	0.03	99.97
17	CZ0000000815	PHOTON EN. 6,00/23	Corporate	0.090	0.03	100.00
18						
19						
20						

**DLUHOPISY / BONDS**
**Denní objemy obchodů s dluhopisy**  
**Daily Turnover of Bonds**

**Měsíční objemy dluhopisových obchodů**  
**Monthly Turnover - Bonds**




**OSTATNÍ PRODUKTY / OTHER PRODUCTS**
**Certifikáty**  
**Certificates**

Druh certifikátu	Počet emisí	Zobchod. kusy	Objem (CZK)	Počet obchodů
Type of Certificate	Number of Issues	Traded Volume	Turnover (CZK)	Number of Trades
Basket	1	16	6 016.00	1
Bonus	5	1 200	1 175 380.00	4
Index	14	126 571	7 148 443.95	34
Turbo	14	5	7 730.00	1

**Warranty**  
**Warrants**

Počet emisí	Zobchod. kusy	Objem (CZK)	Počet obchodů
Number of Issues	Traded Volume	Turnover (CZK)	Number of Trades
40	1 079 969	25 497 267.10	287

**Akcie investičních fondů**  
**Shares of Investment Funds**

Počet emisí	Zobchod. kusy	Objem (CZK)	Počet obchodů
Number of Issues	Traded Volume	Turnover (CZK)	Number of Trades
38	184	4 514 200.00	2

**Podílové listy investičních fondů**  
**Unites of Investment Funds**

Počet emisí	Zobchod. kusy	Objem (CZK)	Počet obchodů
Number of Issues	Traded Volume	Turnover (CZK)	Number of Trades
2	0	0.00	0

**Održené kupóny**  
**Separated Coupons**

Počet emisí	Zobchod. kusy	Objem (CZK)	Počet obchodů
Number of Issues	Traded Volume	Turnover (CZK)	Number of Trades
16	0	0.00	0

**Roční objemy obchodů (v mil.) / Yearly Turnover (in mil.)**

Rok Year	Akcie + PL / Equities + Units			Dluhové cenné papíry / Bonds		
	CZK	EUR <sup>1)</sup>	USD	CZK	EUR <sup>1)</sup>	USD
1993	7 129.5	212.7	241.6	1 890.5	56.2	64.5
1994	42 593.9	1 252.7	1 475.3	19 432.3	568.0	684.5
1995	125 642.8	3 671.3	4 753.5	69 764.1	2 035.3	2 633.3
1996	249 935.2	7 348.9	9 188.8	143 264.3	4 216.4	5 288.8
1997	246 301.9	6 961.2	7 897.1	433 235.6	12 053.0	13 644.5
1998	172 594.0	4 789.6	5 385.7	687 597.6	19 189.0	21 761.9
1999	163 456.7	4 425.9	4 705.3	1 024 029.0	27 801.4	29 691.6
2000	264 145.3	7 390.0	6 971.1	958 687.6	26 866.9	25 153.4
2001	128 799.1	3 780.7	3 393.5	1 858 379.7	54 615.9	49 041.9
2002	197 397.6	6 413.8	6 036.9	1 595 673.6	51 870.6	49 106.8
2003	257 442.5	8 068.6	9 187.4	1 110 103.9	34 909.5	39 246.8
2004	479 661.6	15 038.3	18 744.3	692 479.8	21 621.9	26 814.5
2005	1 041 172.9	34 957.6	43 642.8	533 241.0	17 912.3	22 382.7
2006	848 895.6	29 946.5	37 585.6	598 920.6	21 104.8	26 382.2
2007	1 013 018.8	36 528.2	50 115.8	508 858.2	18 387.8	25 231.5
2008	852 042.5	34 223.0	50 408.3	643 151.3	25 693.0	37 456.9
2009	463 858.9	17 572.3	24 510.5	585 711.5	22 087.4	30 762.4
2010	389 867.2	15 391.1	20 447.7	529 907.6	20 938.9	27 677.8
2011	370 986.4	15 130.3	21 104.5	628 022.4	25 423.6	35 184.1
2012	250 581.7	9 967.7	12 828.5	594 213.0	23 598.5	30 194.6
2013	174 740.5	6 735.2	8 949.4	1 925.7	74.2	98.5
2014	153 488.7	5 575.7	7 417.6	8 227.3	298.4	380.3
2015	167 896.9	6 150.4	6 824.3	5 101.4	186.4	207.1
2016	168 028.4	6 215.5	6 873.9	4 153.0	153.6	169.4

<sup>1)</sup> V období 1993 - 1998 objem obchodů v XEU / <sup>1)</sup> In period 1993 - 1998 - trade value in XEU

**Měsíční objemy obchodů v roce 2017 (v mil.) / Monthly Turnover in 2017 (in mil.)**

Měsíc Month	Akcie / Equities			Dluhové cenné papíry / Bonds		
	CZK	EUR	USD	CZK	EUR	USD
01	9 859.0	364.9	387.7	564.1	20.9	22.2
02	17 063.4	631.5	672.2	516.8	19.1	20.3
03	13 658.4	505.5	539.5	1 560.2	57.7	61.3
04	12 872.6	480.2	514.5	327.9	12.2	13.1
05						
06						
07						
08						
09						
10						
11						
12						
<b>2017</b>	<b>53 453.4</b>	<b>1 982.1</b>	<b>2 113.9</b>	<b>2 969.0</b>	<b>110.0</b>	<b>117.0</b>

**Tržní kapitalizace akcií na konci roku (v mil.) / Market Capitalization at the End of the Year - Equities (in mil.)**

Rok Year	Domácí akcie / Domestic equities			Zahraniční akcie / Foreign equities			Celkem / Total		
	CZK	EUR <sup>1)</sup>	USD	CZK	EUR <sup>1)</sup>	USD	CZK	EUR <sup>1)</sup>	USD
1994	353 102.9	10 333.7	12 588.8	0.0	0.0	0.0	353 102.9	10 333.7	12 588.8
1995	478 634.1	14 053.5	17 992.4	0.0	0.0	0.0	478 634.1	14 053.5	17 992.4
1996	539 242.2	15 903.1	19 729.3	0.0	0.0	0.0	539 242.2	15 903.1	19 729.3
1997	495 680.5	12 968.5	14 311.1	0.0	0.0	0.0	495 680.5	12 968.5	14 311.1
1998	416 202.1	11 884.4	13 940.8	0.0	0.0	0.0	416 202.1	11 884.4	13 940.8
1999	479 649.6	13 275.7	13 331.4	0.0	0.0	0.0	479 649.6	13 275.7	13 331.4
2000	442 893.8	12 621.7	11 712.7	0.0	0.0	0.0	442 893.8	12 621.7	11 712.7
2001	340 250.7	10 639.5	9 383.9	0.0	0.0	0.0	340 250.7	10 639.5	9 383.9
2002	357 909.5	11 326.3	11 874.5	120 128.8	3 801.5	3 985.6	478 038.3	15 127.8	15 860.1
2003	453 521.2	13 995.4	17 678.4	190 961.8	5 893.0	7 443.7	644 483.0	19 888.4	25 122.1
2004	660 289.3	21 720.0	29 551.1	315 484.7	10 377.8	14 119.4	975 774.0	32 097.8	43 670.5
2005	900 880.6	31 059.5	36 639.0	429 932.6	14 822.7	17 485.5	1 330 813.2	45 882.2	54 124.5
2006	953 895.5	34 693.4	45 693.4	638 101.0	23 207.9	30 566.2	1 591 996.5	57 901.3	76 259.7
2007	1 275 506.2	47 987.4	70 485.5	566 176.3	21 300.8	31 287.4	1 841 682.5	69 288.3	101 772.9
2008	788 650.6	29 615.1	41 758.5	303 081.3	11 381.2	16 047.9	1 091 731.9	40 996.3	57 806.4
2009	825 405.4	31 265.4	44 832.2	468 077.0	17 730.2	25 423.8	1 293 482.4	48 995.5	70 256.0
2010	805 237.0	31 922.2	42 394.3	582 767.5	23 102.8	30 681.7	1 388 004.5	55 025.0	73 075.9
2011	753 443.1	29 203.2	37 785.5	307 324.6	11 911.8	15 412.5	1 060 767.7	41 115.0	53 198.0
2012	708 777.7	28 193.2	37 163.3	433 312.2	17 236.0	22 719.8	1 142 089.9	45 429.2	59 883.1
2013	603 537.0	21 990.8	30 314.8	489 946.8	17 852.0	24 609.3	1 093 483.9	39 842.7	54 924.1
2014	627 910.4	22 643.7	27 543.6	412 378.3	14 871.2	18 089.1	1 040 288.7	37 514.9	45 632.7
2015	636 244.4	23 542.8	25 729.7	464 227.3	17 177.7	18 773.3	1 100 471.7	40 720.5	44 503.1
2016	599 701.3	22 194.7	23 390.2	444 762.9	16 460.5	17 347.1	1 044 464.1	38 655.2	40 737.3

<sup>1)</sup> V období 1993 - 1998 tržní kapitalizace v XEU / <sup>1)</sup> In period 1993 - 1998 - market capitalization in XEU

**Tržní kapitalizace akciového trhu v roce 2017 (v mil.) / Equities Market Capitalization in 2017 (in mil.)**

Měsíc - konec Month - end	Domácí akcie / Domestic equities			Zahraniční akcie / Foreign equities			Celkem / Total		
	CZK	EUR	USD	CZK	EUR	USD	CZK	EUR	USD
01	601 574.8	22 264.1	23 948.0	453 478.5	16 783.1	18 052.5	1 055 053.3	39 047.1	42 000.5
02	628 945.2	23 277.0	24 867.4	446 010.7	16 506.7	17 492.7	1 074 955.9	39 783.7	42 160.1
03	632 417.1	23 396.9	25 014.5	482 743.1	17 859.5	19 094.3	1 115 160.2	41 256.4	44 108.9
04	640 360.6	23 787.5	26 000.3	515 835.6	19 161.8	20 944.2	1 156 196.2	42 949.3	46 944.5
05									
06									
07									
08									
09									
10									
11									
12									