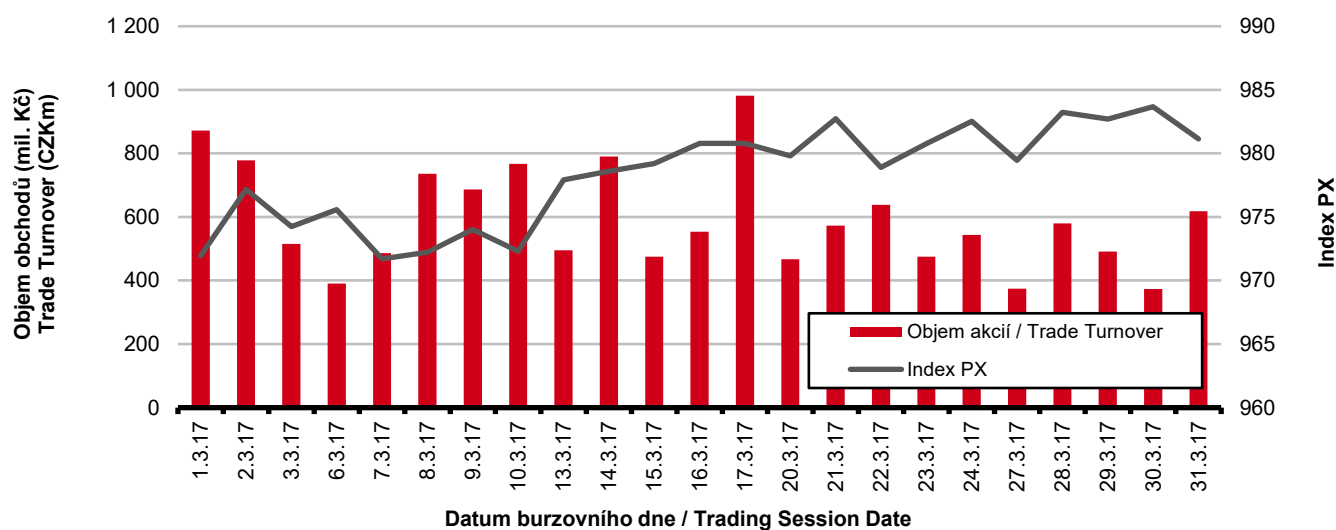


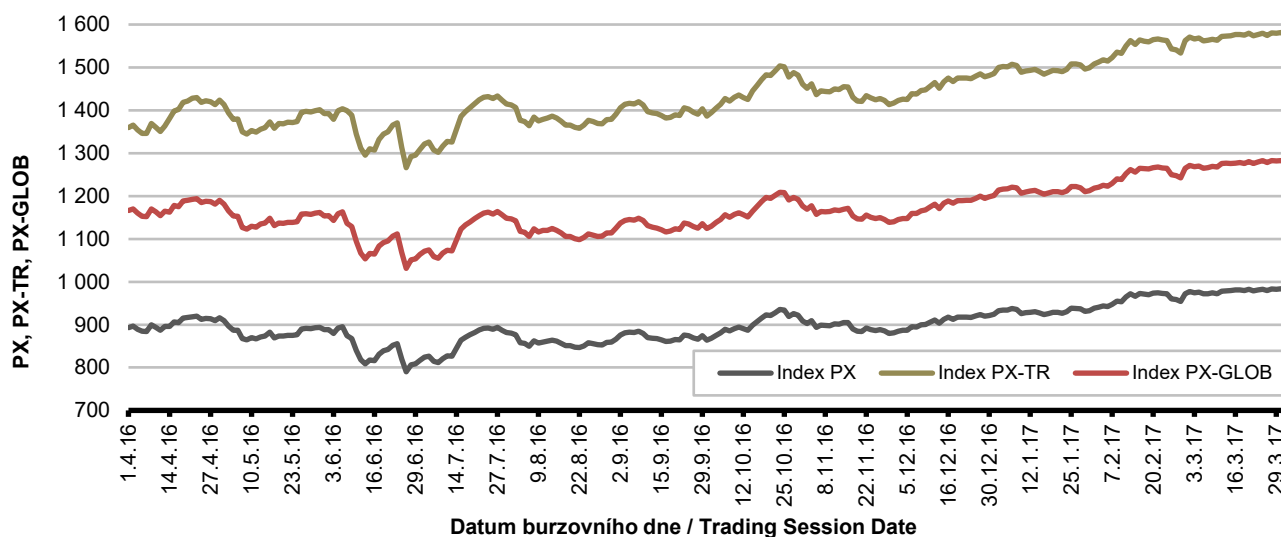
Burzovní indexy v hodnoceném měsíci Exchange Indices in the Month under Review

Index	Hodnota (konec měsíce)	Měsíční změna (%)	Roční změna (%)	Měsíční max.	Datum max.	Měsíční min.	Datum min.
	Value (End of Month)	Monthly Change (%)	Annual Change (%)	Monthly Max.	Date of Max.	Monthly Min.	Date of Min.
PX	981.15	2.85	9.03	983.67	30.3.2017	971.70	7.3.2017
PX-TR	1 577.28	2.85	15.13	1 581.33	30.3.2017	1 562.08	7.3.2017
PX-GLOB	1 279.37	3.00	8.90	1 282.66	28.3.2017	1 264.62	7.3.2017

Objem akciových obchodů a index PX Equity Turnover and PX Index



Vývoj indexů PX a PX-GLOB (12 měsíců) Exchange Indices in the Last 12 Months

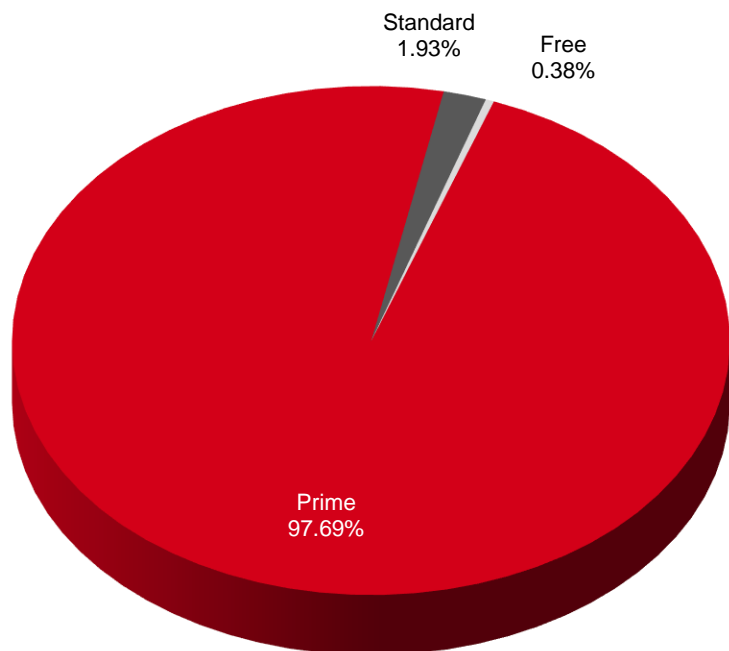


Přehled objemů obchodů - akcie
Trade Turnover - Equities

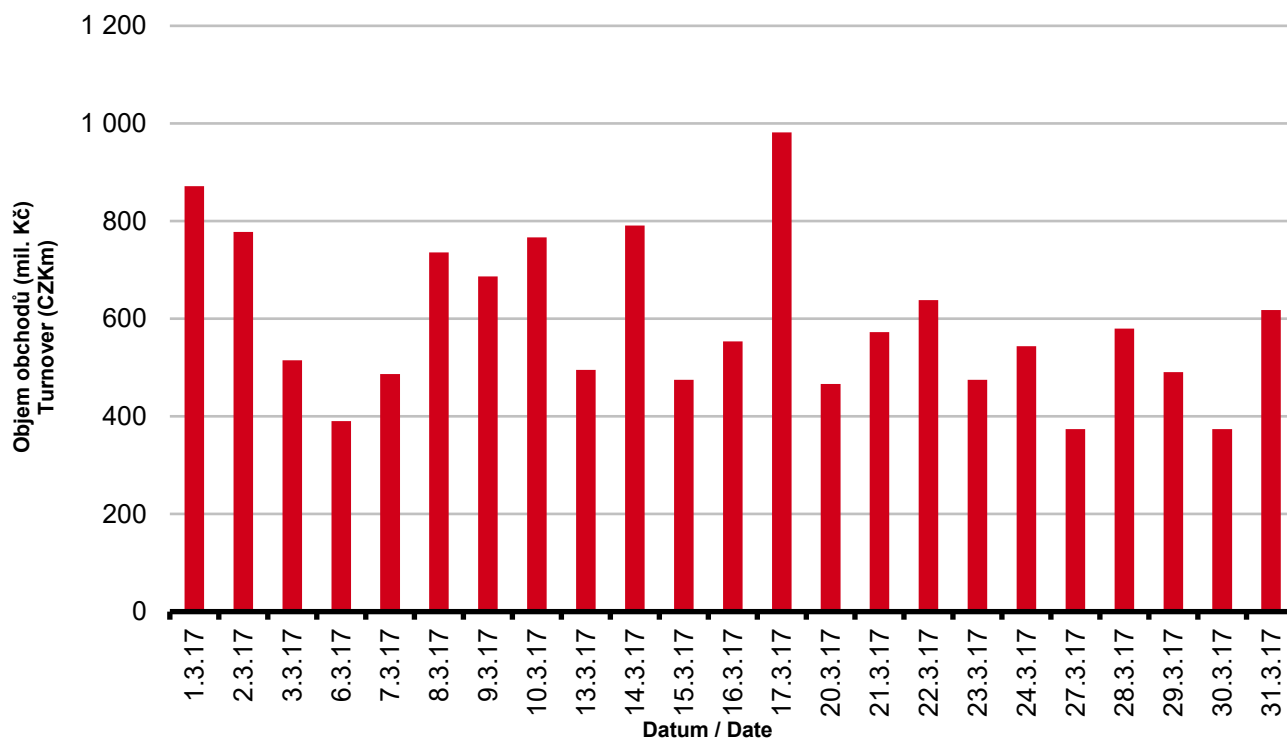
Trh	Počet zobch. emisí	Objem (tis. Kč)	Počet (ks)	Počet transakcí
Market	Number of Traded Issues	Turnover (CZK 000s)	Volume (pieces)	Number of Transactions
Prime	14	13 342 293.574	55 787 589	69 328
Standard	9	264 061.670	77 069	2 051
Free	2	52 071.125	1 012 613	1 474
Celkem / Total	25	13 658 426.369	56 877 271	72 853

Single count method

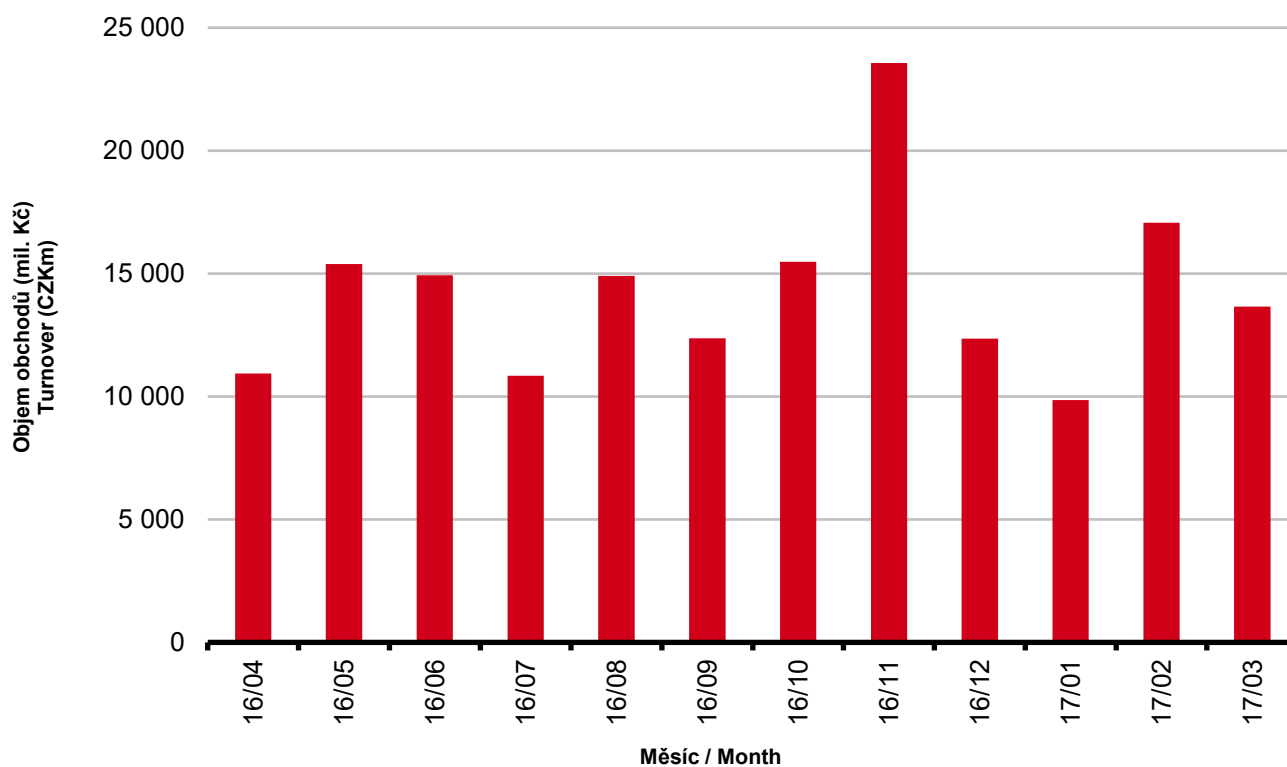
Skladba celkových objemů obchodů
Trade Turnover Structure



Denní objemy akciových obchodů
Daily Trade Turnover - Equities



Měsíční objemy akciových obchodů
Monthly Turnover - Equities



AKCIE / EQUITIES
Oborové objemy akciových obchodů a jejich podíl na celku
Turnover of Equities by Sector and as Percentage of the Total Turnover

Číslo	Obor	Počet emisí	Objem (mil. Kč)	Podíl (%)
No.	Sector	Number of Issues	Turnover (CZKm)	(%)
1	Zemědělství / Agriculture	0	0.000	0.00
2	Výroba potravin / Food Production	0	0.000	0.00
3	Výroba nápojů a tabáku / Beverages & Tobacco	2	311.637	2.28
4	Těžba, zpracování nerostů a rud / Mining	1	0.000	0.00
5	Textilní, oděvní, kožedělný / Textiles	1	128.233	0.94
6	Dřevařský a papírenský / Wood and Paper	0	0.000	0.00
7	Chemický, farmaceut., guma / Chemicals, Pharmacy, Rubber	2	311.782	2.28
8	Stavebnictví, stav. hmoty / Building	0	0.000	0.00
9	Hutnictví, zpracování kovů / Metallurgy	0	0.000	0.00
10	Strojírenství / Mechanical Engineering	0	0.000	0.00
11	Elektrotechnika, elektronika / Electrical Engineering, Electronics	0	0.000	0.00
12	Energetika / Energy	3	3 324.924	24.34
13	Doprava a spoje / Transportation	1	560.099	4.10
14	Obchod / Trade	1	2.049	0.02
15	Peněžnictví / Finance and Banking	3	5 702.729	41.75
16	Služby / Services	6	208.539	1.53
17	Bížuterie, sklo a keramika / Jewelry, Glass, Ceramics	0	0.000	0.00
18	Investiční fondy / Investment Funds	0	0.000	0.00
19	Ostatní / Others	5	3 108.433	22.76
	CELKEM / TOTAL	25	13 658.426	100.00

Emise akcií s největšími celkovými objemy obchodů
Highest Turnover of Equity Issues

	ISIN	Název	Trh	Objem (mil. Kč)	Podíl (%)	Kumul. (%)
	ISIN	Issuer	Market	Turnover (CZKm)	(%)	Cumul. (%)
1	CZ0008019106	KOMERČNÍ BANKA	Prime	3 527.999	25.83	25.83
2	CZ0005112300	ČEZ	Prime	3 324.320	24.34	50.17
3	CZ0008040318	MONETA MONEY BANK	Prime	3 017.538	22.09	72.26
4	AT0000652011	ERSTE GROUP BANK	Prime	1 878.614	13.75	86.02
5	CZ0009093209	O2 C.R.	Prime	560.099	4.10	90.12
6	CZ0009091500	UNIPETROL	Prime	311.782	2.28	92.40
7	AT0000908504	VIG	Prime	296.117	2.17	94.57
8	CS0008418869	PHILIP MORRIS ČR	Standard	260.155	1.90	96.47
9	NL0009604859	FORTUNA	Prime	208.114	1.52	98.00
10	LU0275164910	PEGAS NONWOVENS	Prime	128.233	0.94	98.94
11	BMG200452024	CETV	Prime	63.800	0.47	99.40
12	GB00BF5SDZ96	STOCK	Free	51.481	0.38	99.78
13	CZ0009000121	KOFOLA ČS	Prime	25.285	0.19	99.96
14	CZ0005088559	TOMA	Standard	2.049	0.02	99.98
15	CZ0005123620	E4U	Standard	1.810	0.01	99.99

**Sumarizace Tržních kapitalizací (konec měsíce)**
Market Capitalization Summary (Month-End)

Trh Market	Tržní kapitalizace (mil. Kč) Market Capitalization (CZKm)	Počet emisí Number of Issues
Prime	1 065 620.2	14
Standard	37 550.0	9
Free	11 990.0	2
Celkem / Total	1 115 160.2	25
Z toho: / Of which:		
Dom. emise / Domestic Issues	632 417.1	14
Zahr. emise / Foreign Issues	482 743.1	11

Emise akcií s největšími tržními kapitalizacemi (konec měsíce)
Market Capitalization of Equity Issues (Month-End)

	ISIN	Název	Trh	Tržní kapit. (mil. Kč)	Podíl (%)	Kumul. (%)
	ISIN	Issuer	Market	Market Capit. (CZKm)	(%)	Cumul. (%)
1	AT0000652011	ERSTE GROUP BANK	Prime	355 960.4	31.92	31.92
2	CZ0005112300	ČEZ	Prime	234 563.5	21.03	52.95
3	CZ0008019106	KOMERČNÍ BANKA	Prime	178 646.3	16.02	68.97
4	CZ0009093209	O2 C.R.	Prime	87 792.3	7.87	76.85
5	AT0000908504	VIG	Prime	78 067.2	7.00	83.85
6	CZ0008040318	MONETA MONEY BANK	Prime	43 843.8	3.93	87.78
7	CZ0009091500	UNIPETROL	Prime	41 634.5	3.73	91.51
8	CS0008418869	PHILIP MORRIS ČR	Standard	25 968.9	2.33	93.84
9	GB00BF5SDZ96	STOCK	Free	11 630.0	1.04	94.88
10	BMG200452024	CETV	Prime	11 045.7	0.99	95.87
11	CZ0009000121	KOFOLA ČS	Prime	8 967.0	0.80	96.68
12	LU0275164910	PEGAS NONWOVENS	Prime	7 586.6	0.68	97.36
13	BE0003878957	VGP	Prime	6 559.8	0.59	97.95
14	NL0009604859	FORTUNA	Prime	5 626.4	0.50	98.45
15	SK1120010287	TMR	Prime	4 426.8	0.40	98.85
16	CZ0008467818	ENERGOCHEMICA	Standard	3 810.0	0.34	99.19
17	CZ0009055158	PRAŽSKÉ SLUŽBY	Standard	2 163.0	0.19	99.38
18	CS0008419750	ENERGOAQUA	Standard	1 861.2	0.17	99.55
19	CZ0005088559	TOMA	Standard	1 639.8	0.15	99.70
20	GI000A1J9JJ0	BOREALIS	Prime	900.0	0.08	99.78

Indikátory domácích emisí z trhu Prime (konec měsíce)
Indicators of Domestic Equities from the Prime Market (Month-End)

Indikátor Indicator	P/E P/E	P/BV P/BV	Dividendový výnos (%) Dividend Yields (%)
Hodnota Value	11,98	1,50	6,14

AKCIE / EQUITIES
Emise akcií s největším růstem kurzů (objem nad 50 000 Kč)
Issues of Equities with the Highest Price Increase (Turnover above CZK 50,000)

	ISIN	Název	Trh	Kurz 28.2.17	Kurz 31.3.17	Změna (%)	Objem obch. (tis. Kč)
	ISIN	Issuer	Market	Price 28.2.17	Price 31.3.17	Change (%)	Turnover (CZK 000s)
1	AT0000652011	ERSTE GROUP BANK	Prime	746.00	828.20	11.0	1 878 613.5
2	NL0009604859	FORTUNA	Prime	99.00	108.20	9.3	208 114.2
3	CZ0009091500	UNIPETROL	Prime	212.00	229.60	8.3	311 782.4
4	BMG200452024	CETV	Prime	72.00	77.00	6.9	63 799.6
5	CZ0009093209	O2 C.R.	Prime	273.00	283.00	3.7	560 099.2
6	CZ0008019106	KOMERČNÍ BANKA	Prime	917.10	940.00	2.5	3 527 998.6
7	CS0008418869	PHILIP MORRIS ČR	Standard	13 299.00	13 570.00	2.0	260 155.4
8	GB00BF5SDZ96	STOCK	Free	57.00	58.15	2.0	51 481.2
9	CZ0005088559	TOMA	Standard	1 090.00	1 110.00	1.8	2 049.3
10	CZ0009000121	KOFOLA ČS	Prime	400.00	402.20	0.6	25 285.3
11	CZ0008040318	MONETA MONEY BANK	Prime	85.30	85.80	0.6	3 017 538.4
12	CZ0005123620	E4U	Standard	100.00	100.40	0.4	1 810.0
13	AT0000908504	VIG	Prime	608.40	609.90	0.2	296 117.4
14							
15							
16							
17							
18							
19							
20							

Emise akcií s největším poklesem kurzů (objem nad 50 000 Kč)
Issues of Equities with the Highest Price Decrease (Turnover above CZK 50,000)

	ISIN	Název	Trh	Kurz 28.2.17	Kurz 31.3.17	Změna (%)	Objem obch. (tis. Kč)
	ISIN	Issuer	Market	Price 28.2.17	Price 31.3.17	Change (%)	Turnover (CZK 000s)
1	SK1120010287	TMR	Prime	685.00	660.00	- 3.6	391.2
2	CZ0005112300	ČEZ	Prime	450.50	436.00	- 3.2	3 324 320.4
3	LU0275164910	PEGAS NONWOVENS	Prime	835.00	822.00	- 1.6	128 233.5
4	NL0010391108	PHOTON ENERGY	Free	6.10	6.00	- 1.6	589.9
5							
6							
7							
8							
9							
10							
11							
12							
13							
14							
15							
16							
17							
18							
19							
20							

DLUHOPISY / BONDS
Přehled objemů obchodů - dluhopisy
Turnover Sumary - Bonds

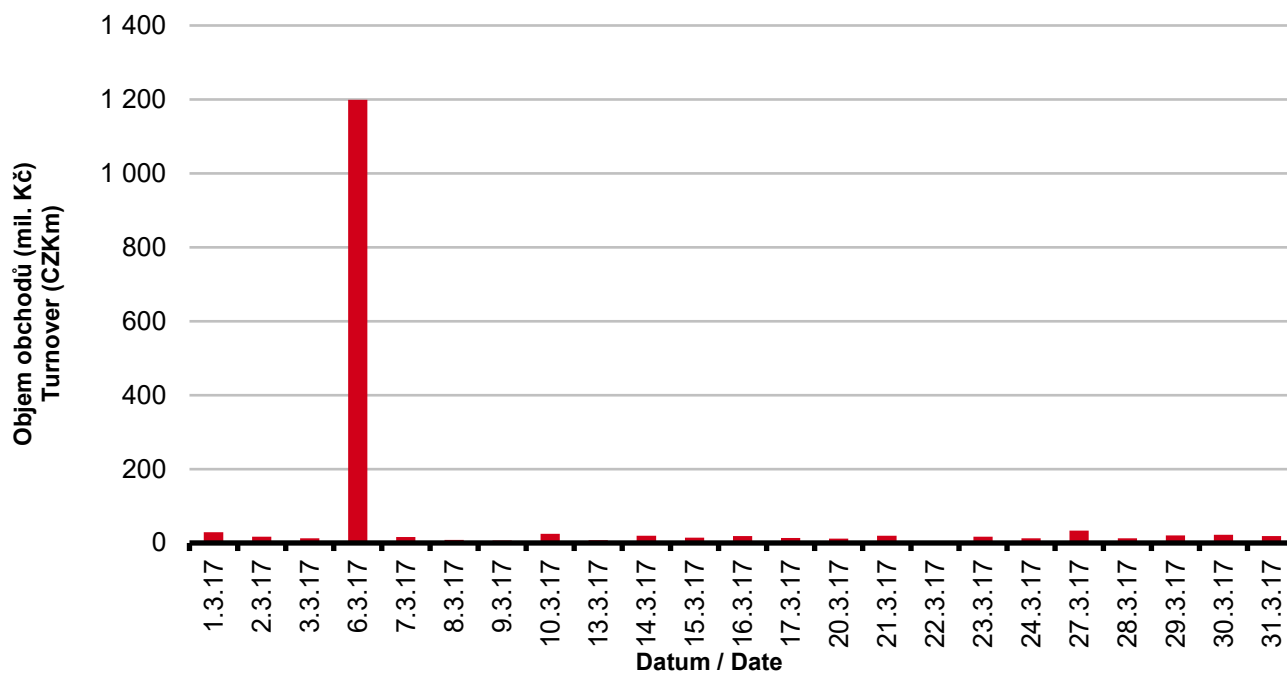
Sektor	Počet emisí	Objem (tis. Kč)	Počet (ks)	Počet transakcí
Sector	Number of Issues	Turnover (CZK 000s)	Volume (pieces)	No of Transactions
Veřejný / Public	28	0.000	0	0
Podnikový / Corporate	50	1 557 264.679	56 705 257	256
Finanční / Financial	43	2 910.000	26	4
Celkem / Total	121	1 560 174.679	56 705 283	260

Single count method

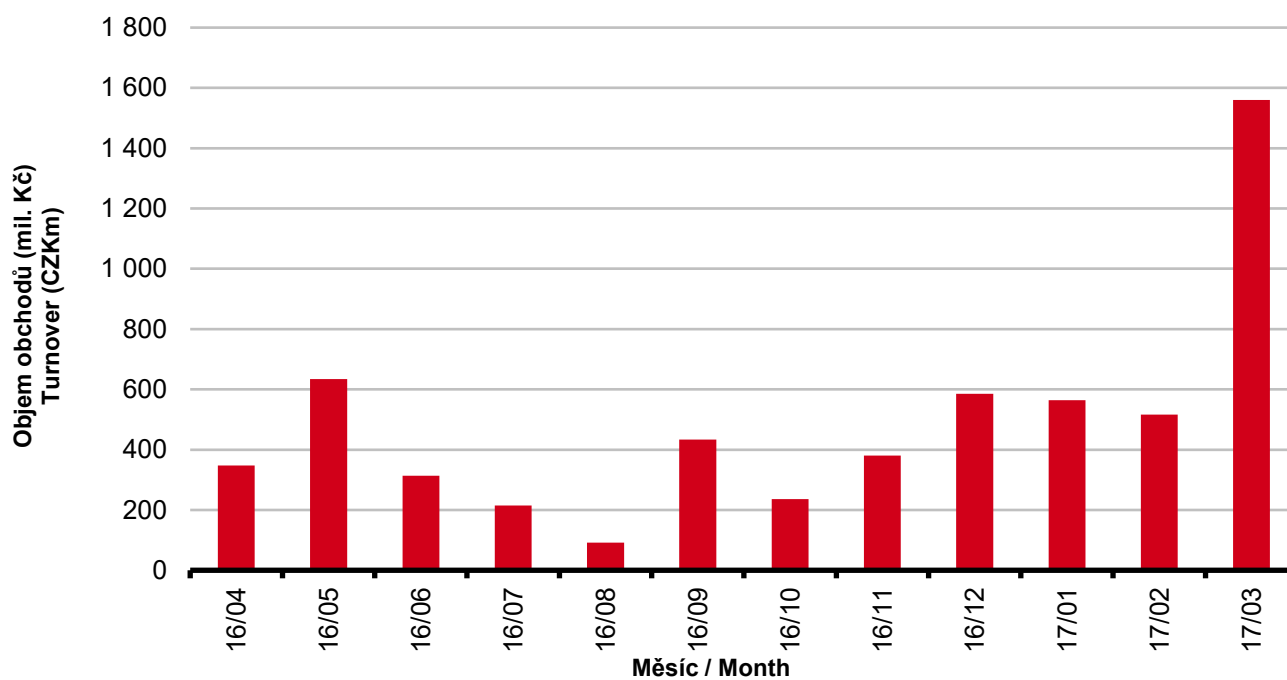
Emise dluhopisů s největšími celkovými objemy obchodů
Bond Issues with the Highest Turnover

	ISIN	Název	Sektor	Objem (mil. Kč)	Podíl (%)	Kumul. (%)
	ISIN	Issue	Sector	Turnover (CZKm)	(%)	Cumul. (%)
1	CZ0003515199	JTFG VII 3,00/19	Corporate	1 228.471	78.74	78.74
2	CZ0003514861	RUSTONKA 0,00/21	Corporate	112.774	7.23	85.97
3	CZ0003515413	EPH 3,50/20	Corporate	76.753	4.92	90.89
4	CZ0000000492	JTFG IV 5,20/17	Corporate	45.180	2.90	93.78
5	CZ0003502940	CPI V 4,85/42	Corporate	24.480	1.57	95.35
6	CZ0003513012	EPH 4,20/18	Corporate	24.357	1.56	96.91
7	CZ0003502312	BIGBOARD 4,50/22	Corporate	15.131	0.97	97.88
8	CZ0003502957	CPI IV 4,65/22	Corporate	8.847	0.57	98.45
9	CZ0003501868	CPI 5,10/21	Corporate	7.224	0.46	98.91
10	CZ0000000526	JTSEC 6,25/18	Corporate	6.238	0.40	99.31
11	CZ0003502932	CPI I 4,75/42	Corporate	3.738	0.24	99.55
12	CZ0000000856	ALPHA QUEST 4,5/21	Corporate	2.955	0.19	99.74
13	CZ0003704413	J&T BK II 9% PERP	Financial	1.938	0.12	99.87
14	CZ0003704249	J&T BANKA 10% PERP	Financial	0.972	0.06	99.93
15	CZ0003512311	UNICAP. EN. 5,1/20	Corporate	0.636	0.04	99.97
16	CZ0000000815	PHOTON EN. 6,00/23	Corporate	0.481	0.03	100.00
17						
18						
19						
20						

Denní objemy obchodů s dluhopisy Daily Turnover of Bonds



Měsíční objemy dluhopisových obchodů Monthly Turnover - Bonds



OSTATNÍ PRODUKTY / OTHER PRODUCTS
Certifikáty
Certificates

Druh certifikátu	Počet emisí	Zobchod. kusy	Objem (CZK)	Počet obchodů
Type of Certificate	Number of Issues	Traded Volume	Turnover (CZK)	Number of Trades
Basket	1	0	0.00	0
Bonus	6	1 105	1 097 136.10	10
Index	14	82 372	5 567 384.00	38
Turbo	14	70	51 348.65	5

Warranty
Warrants

Počet emisí	Zobchod. kusy	Objem (CZK)	Počet obchodů
Number of Issues	Traded Volume	Turnover (CZK)	Number of Trades
44	486 165	11 374 414.95	207

Akcie investičních fondů
Shares of Investment Funds

Počet emisí	Zobchod. kusy	Objem (CZK)	Počet obchodů
Number of Issues	Traded Volume	Turnover (CZK)	Number of Trades
38	10	755 970.00	1

Podílové listy investičních fondů
Unites of Investment Funds

Počet emisí	Zobchod. kusy	Objem (CZK)	Počet obchodů
Number of Issues	Traded Volume	Turnover (CZK)	Number of Trades
2	0	0.00	0

Održené kupóny
Separated Coupons

Počet emisí	Zobchod. kusy	Objem (CZK)	Počet obchodů
Number of Issues	Traded Volume	Turnover (CZK)	Number of Trades
16	0	0.00	0

Roční objemy obchodů (v mil.) / Yearly Turnover (in mil.)

Rok Year	Akcie + PL / Equities + Units			Dluhové cenné papíry / Bonds		
	CZK	EUR ¹⁾	USD	CZK	EUR ¹⁾	USD
1993	7 129.5	212.7	241.6	1 890.5	56.2	64.5
1994	42 593.9	1 252.7	1 475.3	19 432.3	568.0	684.5
1995	125 642.8	3 671.3	4 753.5	69 764.1	2 035.3	2 633.3
1996	249 935.2	7 348.9	9 188.8	143 264.3	4 216.4	5 288.8
1997	246 301.9	6 961.2	7 897.1	433 235.6	12 053.0	13 644.5
1998	172 594.0	4 789.6	5 385.7	687 597.6	19 189.0	21 761.9
1999	163 456.7	4 425.9	4 705.3	1 024 029.0	27 801.4	29 691.6
2000	264 145.3	7 390.0	6 971.1	958 687.6	26 866.9	25 153.4
2001	128 799.1	3 780.7	3 393.5	1 858 379.7	54 615.9	49 041.9
2002	197 397.6	6 413.8	6 036.9	1 595 673.6	51 870.6	49 106.8
2003	257 442.5	8 068.6	9 187.4	1 110 103.9	34 909.5	39 246.8
2004	479 661.6	15 038.3	18 744.3	692 479.8	21 621.9	26 814.5
2005	1 041 172.9	34 957.6	43 642.8	533 241.0	17 912.3	22 382.7
2006	848 895.6	29 946.5	37 585.6	598 920.6	21 104.8	26 382.2
2007	1 013 018.8	36 528.2	50 115.8	508 858.2	18 387.8	25 231.5
2008	852 042.5	34 223.0	50 408.3	643 151.3	25 693.0	37 456.9
2009	463 858.9	17 572.3	24 510.5	585 711.5	22 087.4	30 762.4
2010	389 867.2	15 391.1	20 447.7	529 907.6	20 938.9	27 677.8
2011	370 986.4	15 130.3	21 104.5	628 022.4	25 423.6	35 184.1
2012	250 581.7	9 967.7	12 828.5	594 213.0	23 598.5	30 194.6
2013	174 740.5	6 735.2	8 949.4	1 925.7	74.2	98.5
2014	153 488.7	5 575.7	7 417.6	8 227.3	298.4	380.3
2015	167 896.9	6 150.4	6 824.3	5 101.4	186.4	207.1
2016	168 028.4	6 215.5	6 873.9	4 153.0	153.6	169.4

¹⁾ V období 1993 - 1998 objem obchodů v XEU / ¹⁾ In period 1993 - 1998 - trade value in XEU

Měsíční objemy obchodů v roce 2017 (v mil.) / Monthly Turnover in 2017 (in mil.)

Měsíc Month	Akcie / Equities			Dluhové cenné papíry / Bonds		
	CZK	EUR	USD	CZK	EUR	USD
01	9 859.0	364.9	387.7	564.1	20.9	22.2
02	17 063.4	631.5	672.2	516.8	19.1	20.3
03	13 658.4	505.5	539.5	1 560.2	57.7	61.3
04						
05						
06						
07						
08						
09						
10						
11						
12						
2017	40 580.8	1 501.9	1 599.4	2 641.1	97.7	103.8

Tržní kapitalizace akcií na konci roku (v mil.) / Market Capitalization at the End of the Year - Equities (in mil.)

Rok Year	Domácí akcie / Domestic equities			Zahraniční akcie / Foreign equities			Celkem / Total		
	CZK	EUR ¹⁾	USD	CZK	EUR ¹⁾	USD	CZK	EUR ¹⁾	USD
1994	353 102.9	10 333.7	12 588.8	0.0	0.0	0.0	353 102.9	10 333.7	12 588.8
1995	478 634.1	14 053.5	17 992.4	0.0	0.0	0.0	478 634.1	14 053.5	17 992.4
1996	539 242.2	15 903.1	19 729.3	0.0	0.0	0.0	539 242.2	15 903.1	19 729.3
1997	495 680.5	12 968.5	14 311.1	0.0	0.0	0.0	495 680.5	12 968.5	14 311.1
1998	416 202.1	11 884.4	13 940.8	0.0	0.0	0.0	416 202.1	11 884.4	13 940.8
1999	479 649.6	13 275.7	13 331.4	0.0	0.0	0.0	479 649.6	13 275.7	13 331.4
2000	442 893.8	12 621.7	11 712.7	0.0	0.0	0.0	442 893.8	12 621.7	11 712.7
2001	340 250.7	10 639.5	9 383.9	0.0	0.0	0.0	340 250.7	10 639.5	9 383.9
2002	357 909.5	11 326.3	11 874.5	120 128.8	3 801.5	3 985.6	478 038.3	15 127.8	15 860.1
2003	453 521.2	13 995.4	17 678.4	190 961.8	5 893.0	7 443.7	644 483.0	19 888.4	25 122.1
2004	660 289.3	21 720.0	29 551.1	315 484.7	10 377.8	14 119.4	975 774.0	32 097.8	43 670.5
2005	900 880.6	31 059.5	36 639.0	429 932.6	14 822.7	17 485.5	1 330 813.2	45 882.2	54 124.5
2006	953 895.5	34 693.4	45 693.4	638 101.0	23 207.9	30 566.2	1 591 996.5	57 901.3	76 259.7
2007	1 275 506.2	47 987.4	70 485.5	566 176.3	21 300.8	31 287.4	1 841 682.5	69 288.3	101 772.9
2008	788 650.6	29 615.1	41 758.5	303 081.3	11 381.2	16 047.9	1 091 731.9	40 996.3	57 806.4
2009	825 405.4	31 265.4	44 832.2	468 077.0	17 730.2	25 423.8	1 293 482.4	48 995.5	70 256.0
2010	805 237.0	31 922.2	42 394.3	582 767.5	23 102.8	30 681.7	1 388 004.5	55 025.0	73 075.9
2011	753 443.1	29 203.2	37 785.5	307 324.6	11 911.8	15 412.5	1 060 767.7	41 115.0	53 198.0
2012	708 777.7	28 193.2	37 163.3	433 312.2	17 236.0	22 719.8	1 142 089.9	45 429.2	59 883.1
2013	603 537.0	21 990.8	30 314.8	489 946.8	17 852.0	24 609.3	1 093 483.9	39 842.7	54 924.1
2014	627 910.4	22 643.7	27 543.6	412 378.3	14 871.2	18 089.1	1 040 288.7	37 514.9	45 632.7
2015	636 244.4	23 542.8	25 729.7	464 227.3	17 177.7	18 773.3	1 100 471.7	40 720.5	44 503.1
2016	599 701.3	22 194.7	23 390.2	444 762.9	16 460.5	17 347.1	1 044 464.1	38 655.2	40 737.3

¹⁾ V období 1993 - 1998 tržní kapitalizace v XEU / ¹⁾ In period 1993 - 1998 - market capitalization in XEU

Tržní kapitalizace akciového trhu v roce 2017 (v mil.) / Equities Market Capitalization in 2017 (in mil.)

Měsíc - konec Month - end	Domácí akcie / Domestic equities			Zahraniční akcie / Foreign equities			Celkem / Total		
	CZK	EUR	USD	CZK	EUR	USD	CZK	EUR	USD
01	601 574.8	22 264.1	23 948.0	453 478.5	16 783.1	18 052.5	1 055 053.3	39 047.1	42 000.5
02	628 945.2	23 277.0	24 867.4	446 010.7	16 506.7	17 492.7	1 074 955.9	39 783.7	42 160.1
03	632 417.1	23 396.9	25 014.5	482 743.1	17 859.5	19 094.3	1 115 160.2	41 256.4	44 108.9
04									
05									
06									
07									
08									
09									
10									
11									
12									