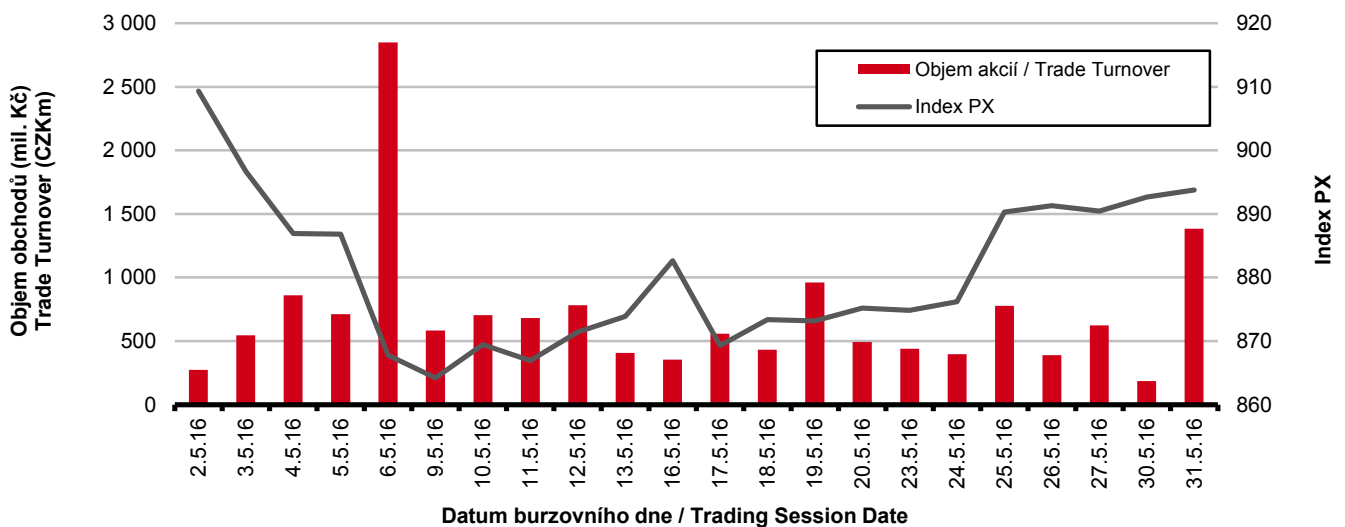


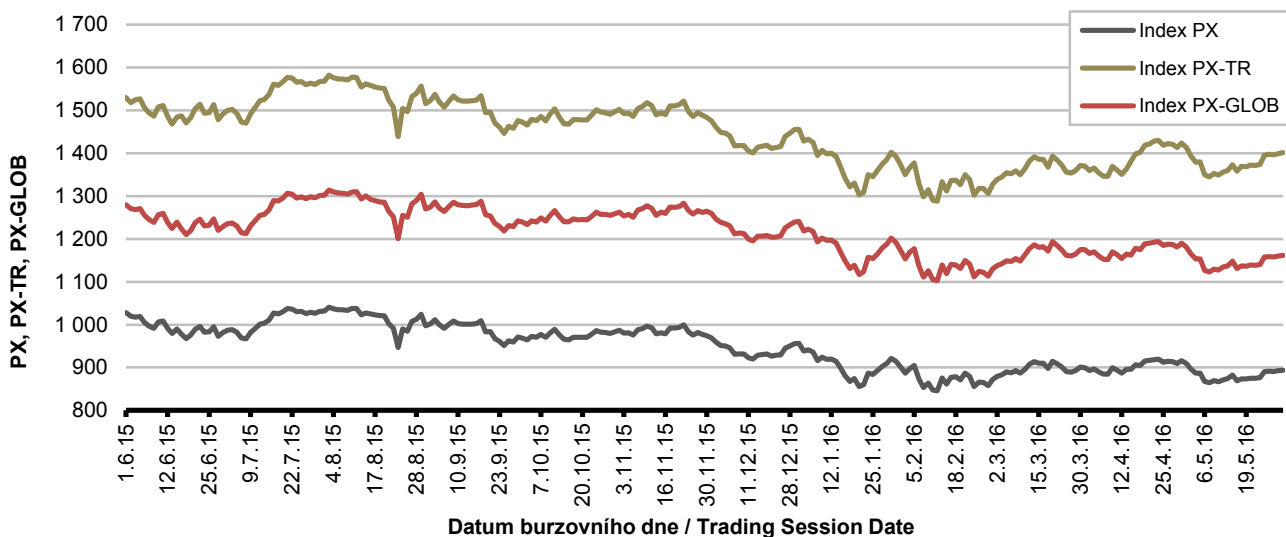
## Burzovní indexy v hodnoceném měsíci Exchange Indices in the Month under Review

Index	Hodnota (konec měsíce)	Měsíční změna (%)	Roční změna (%)	Měsíční max.	Datum max.	Měsíční min.	Datum min.
	Value (End of Month)	Monthly Change (%)	Annual Change (%)	Monthly Max.	Date of Max.	Monthly Min.	Date of Min.
PX	893.76	-2.43	-12.53	909.34	2.5.2016	864.20	9.5.2016
PX-TR	1 401.07	-1.61	-7.87	1 413.53	2.5.2016	1 344.50	9.5.2016
PX-GLOB	1 161.42	-2.39	-8.53	1 181.31	2.5.2016	1 123.13	9.5.2016

## Objem akciových obchodů a index PX Equity Turnover and PX Index



## Vývoj indexů PX a PX-GLOB (12 měsíců) Exchange Indices in the Last 12 Months

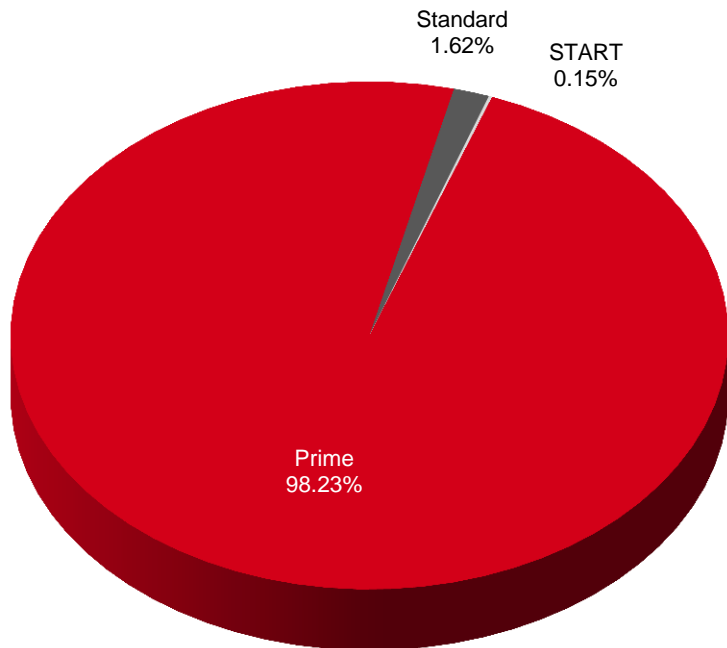


**Přehled objemů obchodů - akcie**  
**Trade Turnover - Equities**

Trh	Počet zobch. emisí	Objem (tis. Kč)	Počet (ks)	Počet transakcí
Market	Number of Traded Issues	Turnover (CZK 000s)	Volume (pieces)	Number of Transactions
Prime	16	15 120 894.413	149 653 481	77 051
Standard	8	248 969.440	22 890	2 559
Free	1	22 685.020	398 962	814
<b>Celkem / Total</b>	<b>25</b>	<b>15 392 548.873</b>	<b>150 075 333</b>	<b>80 424</b>

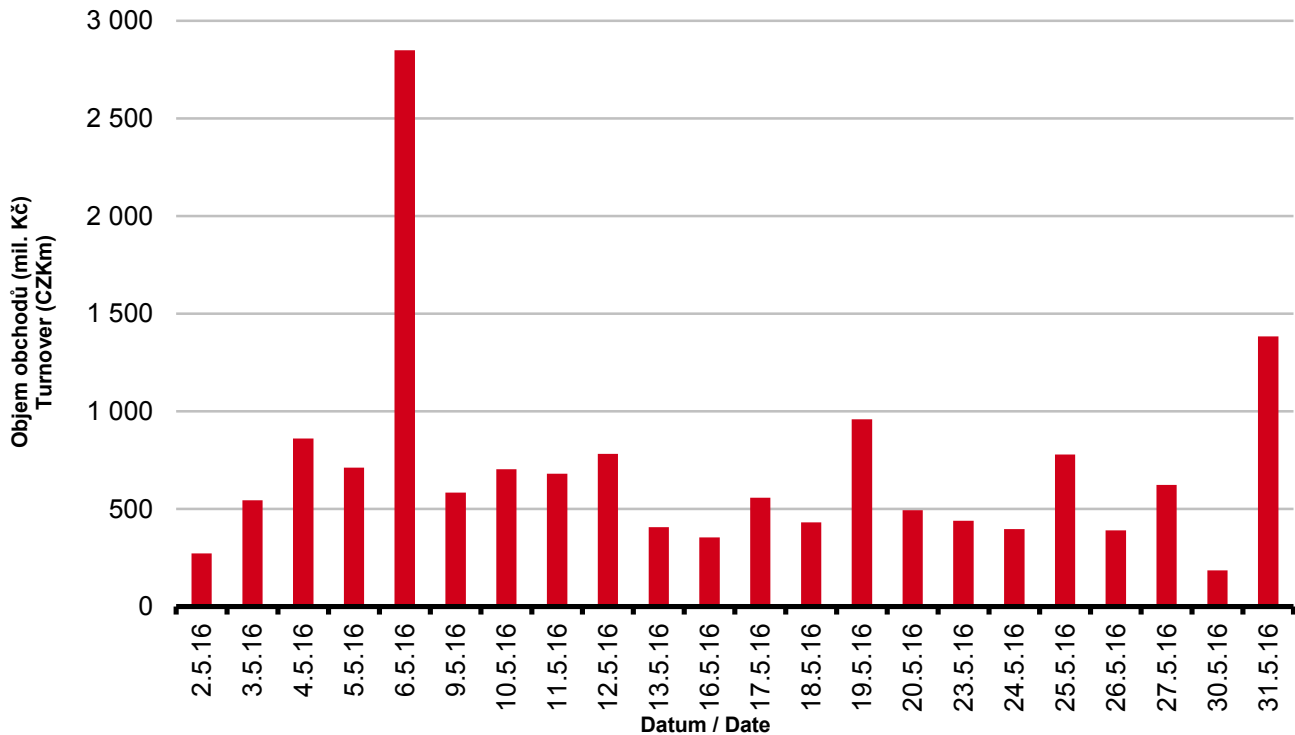
Single count method

**Skladba celkových objemů obchodů**  
**Trade Turnover Structure**

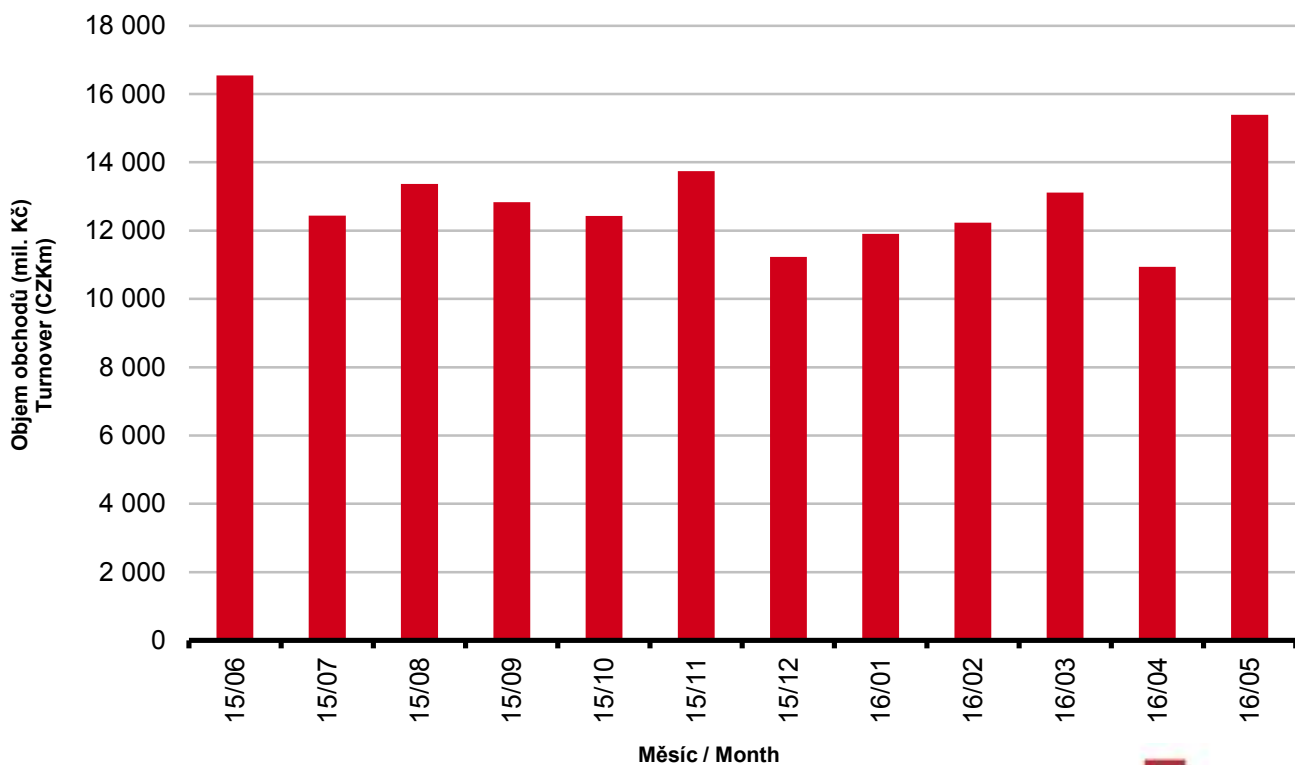


AKCIE / EQUITIES

**Denní objemy akciových obchodů**  
**Daily Trade Turnover - Equities**



**Měsíční objemy akciových obchodů**  
**Monthly Turnover - Equities**



**AKCIE / EQUITIES**
**Oborové objemy akciových obchodů a jejich podíl na celku**  
**Turnover of Equities by Sector and as Percentage of the Total Turnover**

Číslo	Obor	Počet emise	Objem (mil. Kč)	Podíl (%)
No.	Sector	Number of Issues	Turnover (CZKm)	(%)
1	Zemědělství / Agriculture	0	0.000	0.00
2	Výroba potravin / Food Production	0	0.000	0.00
3	Výroba nápojů a tabáku / Beverages & Tobacco	3	272.605	1.77
4	Těžba, zpracování nerostů a rud / Mining	1	6.082	0.04
5	Textilní, oděvní, kožedělný / Textiles	1	51.259	0.33
6	Dřevařský a papírenský / Wood and Paper	0	0.000	0.00
7	Chemický, farmaceut., guma / Chemicals, Pharmacy, Rubber	2	46.259	0.30
8	Stavebnictví, stav. hmoty / Building	0	0.000	0.00
9	Hutnictví, zpracování kovů / Metallurgy	0	0.000	0.00
10	Strojírenství / Mechanical Engineering	0	0.000	0.00
11	Elektrotechnika, elektronika / Electrical Engineering, Electronics	0	0.000	0.00
12	Energetika / Energy	2	4 084.806	26.54
13	Doprava a spoje / Transportation	1	971.790	6.31
14	Obchod / Trade	1	0.000	0.00
15	Peněžnictví / Finance and Banking	4	5 587.720	36.30
16	Služby / Services	6	17.654	0.11
17	Bížuterie, sklo a keramika / Jewelry, Glass, Ceramics	0	0.000	0.00
18	Investiční fondy / Investment Funds	0	0.000	0.00
19	Ostatní / Others	5	4 354.374	28.29
	<b>CELKEM / TOTAL</b>	<b>26</b>	<b>15 392.549</b>	<b>100.00</b>

**Emise akcií s největšími celkovými objemy obchodů**  
**Highest Turnover of Equity Issues**

	ISIN	Název	Trh	Objem (mil. Kč)	Podíl (%)	Kumul. (%)
	ISIN	Issuer	Market	Turnover (CZKm)	(%)	Cumul. (%)
1	CZ0008040318	MONETA MONEY BANK	Prime	4 318.059	28.05	28.05
2	CZ0005112300	ČEZ	Prime	4 084.778	26.54	54.59
3	CZ0008019106	KOMERČNÍ BANKA	Prime	4 042.769	26.26	80.85
4	AT0000652011	ERSTE GROUP BANK	Prime	1 413.256	9.18	90.04
5	CZ0009093209	O2 C.R.	Prime	971.790	6.31	96.35
6	CS0008418869	PHILIP MORRIS ČR	Standard	248.455	1.61	97.96
7	AT0000908504	VIG	Prime	131.695	0.86	98.82
8	LU0275164910	PEGAS NONWOVENS	Prime	51.259	0.33	99.15
9	CZ0009091500	UNIPETROL	Prime	46.259	0.30	99.45
10	BMG200452024	CETV	Prime	32.917	0.21	99.67
11	GB00BF5SDZ96	STOCK	Free	22.685	0.15	99.81
12	NL0009604859	FORTUNA	Prime	17.452	0.11	99.93
13	GB00B42CTW68	NWR	Prime	6.082	0.04	99.97
14	CZ0009000121	KOFOLO ČS	Prime	3.107	0.02	99.99
15	CZ0005124420	PLG	Prime	1.464	0.01	100.00

### Sumarizace Tržních kapitalizací (konec měsíce) Market Capitalization Summary (Month-End)

Trh Market	Tržní kapitalizace (mil. Kč) Market Capitalization (CZKm)	Počet emisí Number of Issues
Prime	960 918.9	16
Standard	34 054.2	8
START	11 270.0	1
<b>Celkem / Total</b>	<b>1 006 243.1</b>	<b>25</b>
<b>Z toho: / Of which:</b>		
<b>Dom. emise / Domestic Issues</b>	<b>608 668.1</b>	<b>15</b>
<b>Zahr. emise / Foreign Issues</b>	<b>397 575.0</b>	<b>10</b>

### Emise akcií s největšími tržními kapitalizacemi (konec měsíce) Market Capitalization of Equity Issues (Month-End)

	ISIN	Název Issuer	Trh Market	Tržní kapit. (mil. Kč) Market Capit. (CZKm)	Podíl (%) (%)	Kumul. (%) Cumul. (%)
1	AT0000652011	ERSTE GROUP BANK	Prime	283 754.0	28.20	28.20
2	CZ0005112300	ČEZ	Prime	237 307.3	23.58	51.78
3	CZ0008019106	KOMERČNÍ BANKA	Prime	181 497.0	18.04	69.82
4	CZ0009093209	O2 C.R.	Prime	72 901.7	7.24	77.06
5	AT0000908504	VIG	Prime	69 939.2	6.95	84.02
6	CZ0008040318	MONETA MONEY BANK	Prime	38 963.8	3.87	87.89
7	CZ0009091500	UNIPETROL	Prime	31 733.6	3.15	91.04
8	CS0008418869	PHILIP MORRIS ČR	Standard	23 727.9	2.36	93.40
9	GB00BF5SDZ96	STOCK	Free	11 270.0	1.12	94.52
10	CZ0009000121	KOFOVA ČS	Prime	9 807.6	0.97	95.49
11	BMG200452024	CETV	Prime	8 439.4	0.84	96.33
12	LU0275164910	PEGAS NONWOVENS	Prime	7 351.2	0.73	97.06
13	BE0003878957	VGP	Prime	6 689.9	0.66	97.73
14	NL0009604859	FORTUNA	Prime	4 472.0	0.44	98.17
15	SK1120010287	TMR	Prime	4 292.6	0.43	98.60
16	CZ0008467818	ENERGOCHEMICA	Standard	3 810.0	0.38	98.98
17	CZ0005124420	PLG	Prime	2 403.0	0.24	99.22
18	CS0008419750	ENERGOAQUA	Standard	1 962.8	0.20	99.41
19	CZ0009055158	PRAŽSKÉ SLUŽBY	Standard	1 867.4	0.19	99.60
20	CZ0005088559	TOMA	Standard	1 202.5	0.12	99.72

### Indikátory domácích emisí z trhu Prime (konec měsíce) Indicators of Domestic Equities from the Prime Market (Month-End)

Indikátor Indicator	P/E P/E	P/BV P/BV	Dividendový výnos (%) Dividend Yields (%)
Hodnota Value	12,94	0,75	14,49

**AKCIE / EQUITIES**
**Emise akcií s největším růstem kurzů (objem nad 50 000 Kč)**
**Issues of Equities with the Highest Price Increase (Turnover above CZK 50,000)**

	ISIN	Název	Trh	Kurz 29.4.16	Kurz 31.5.16	Změna (%)	Objem obch. (tis. Kč)
	ISIN	Issuer	Market	Price 29.4.16	Price 31.5.16	Change (%)	Turnover (CZK 000s)
1	CZ0009000121	KOFOLA ČS	Prime	415.00	439.90	6.0	3 106.8
2	CZ0009055158	PRAŽSKÉ SLUŽBY	Standard	1 163.00	1 200.00	3.2	126.6
3	CS0008446753	JÁCHYMOV PM	Standard	1 199.00	1 230.00	2.6	69.0
4	AT0000908504	VIG	Prime	538.00	546.40	1.6	131 695.3
5	CS0008418869	PHILIP MORRIS ČR	Standard	12 390.00	12 399.00	0.1	248 455.2
6							
7							
8							
9							
10							
11							
12							
13							
14							
15							
16							
17							
18							
19							
20							

**Emise akcií s největším poklesem kurzů (objem nad 50 000 Kč)**
**Issues of Equities with the Highest Price Decrease (Turnover above CZK 50,000)**

	ISIN	Název	Trh	Kurz 29.4.16	Kurz 31.5.16	Změna (%)	Objem obch. (tis. Kč)
	ISIN	Issuer	Market	Price 29.4.16	Price 31.5.16	Change (%)	Turnover (CZK 000s)
1	GB00B42CTW68	NWR	Prime	0.11	0.07	-36.4	6 081.8
2	CZ0009091500	UNIPETROL	Prime	191.00	175.00	-8.4	46 259.3
3	CZ0005112300	ČEZ	Prime	461.40	441.10	-4.4	4 084 778.5
4	LU0275164910	PEGAS NONWOVENS	Prime	830.00	796.50	-4.0	51 259.4
5	AT0000652011	ERSTE GROUP BANK	Prime	676.90	660.20	-2.5	1 413 256.3
6	BMG200452024	CETV	Prime	63.70	62.10	-2.5	32 916.9
7	NL0009604859	FORTUNA	Prime	87.90	86.00	-2.2	17 452.2
8	CZ0009093209	O2 C.R.	Prime	240.00	235.00	-2.1	971 789.9
9	CZ0008019106	KOMERČNÍ BANKA	Prime	971.80	955.00	-1.7	4 042 768.6
10	GB00BF5SDZ96	STOCK	Free	57.00	56.35	-1.1	22 685.0
11	CZ0005124420	PLG	Prime	207.00	205.60	-0.7	1 464.4
12							
13							
14							
15							
16							
17							
18							
19							
20							

**DLUHOPISY / BONDS**
**Přehled objemů obchodů - dluhopisy**  
**Turnover Sumary - Bonds**

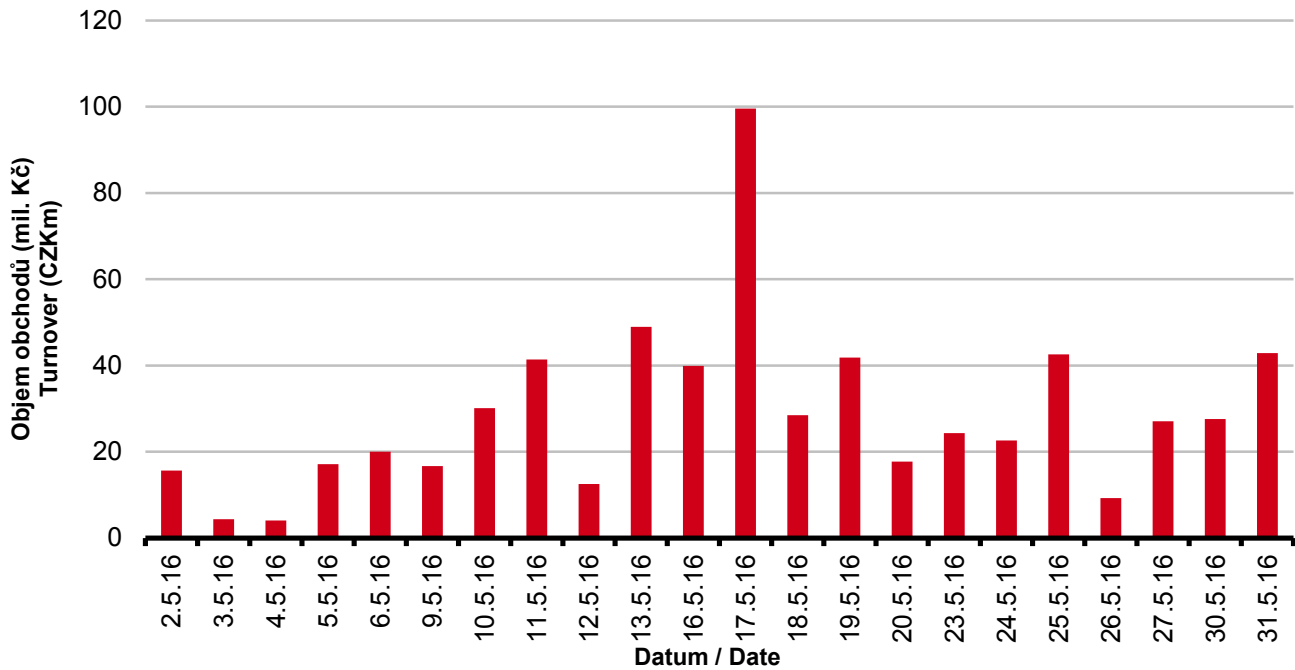
Sektor	Počet emisí	Objem (tis. Kč)	Počet (ks)	Počet transakcí
Sector	Number of Issues	Turnover (CZK 000s)	Volume (pieces)	No of Transactions
<b>Veřejný / Public</b>	27	0.000	0	0
<b>Podnikový / Corporate</b>	48	634 537.484	484 367 313	480
<b>Finanční / Financial</b>	42	0.000	0	0
<b>Celkem / Total</b>	117	634 537.484	484 367 313	480

Single count method

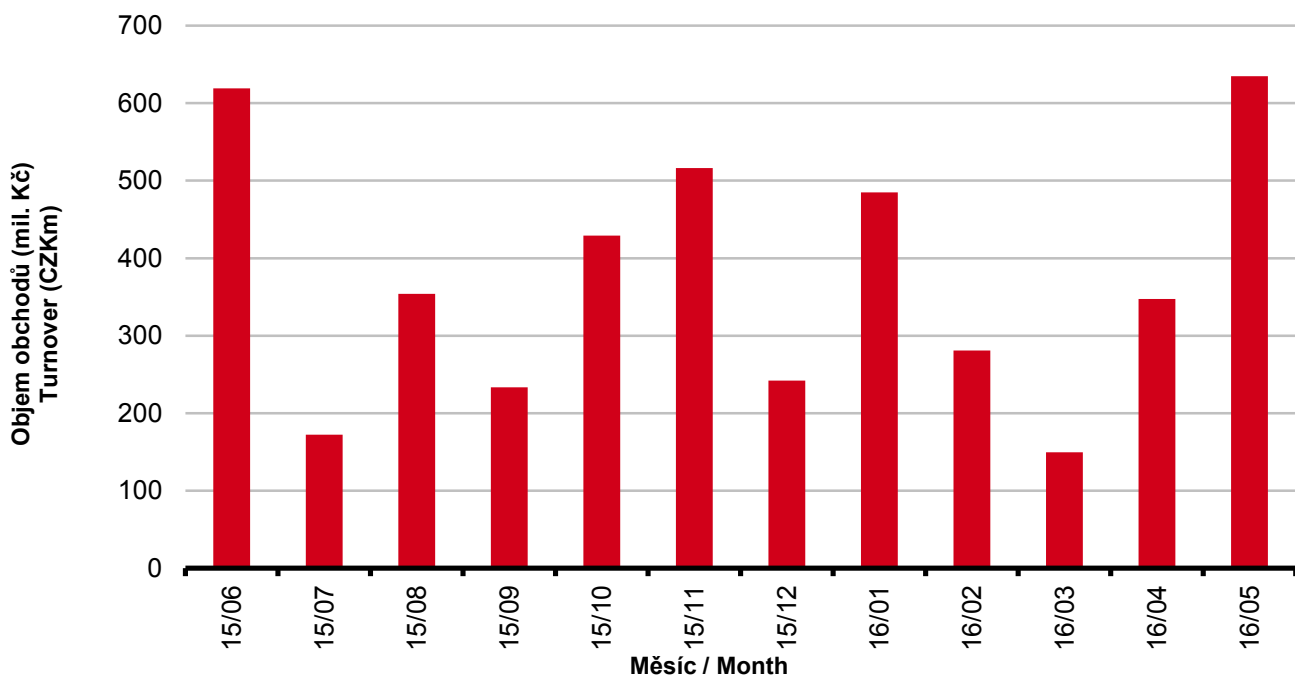
**Emise dluhopisů s největšími celkovými objemy obchodů**  
**Bond Issues with the Highest Turnover**

	ISIN	Název	Sektor	Objem (mil. Kč)	Podíl (%)	Kumul. (%)
	ISIN	Issue	Sector	Turnover (CZKm)	(%)	Cumul. (%)
1	CZ0003502957	CPI IV 4,65/22	Corporate	441.955	69.65	69.65
2	CZ0003513012	EPH 4,20/18	Corporate	103.651	16.33	85.98
3	CZ0003501868	CPI 5,10/21	Corporate	35.637	5.62	91.60
4	CZ0000000492	JTFG IV 5,20/17	Corporate	24.984	3.94	95.54
5	CZ0000000526	JTSEC 6,25/18	Corporate	15.682	2.47	98.01
6	CZ0003502312	BIGBOARD 7,00/17	Corporate	9.486	1.50	99.50
7	CZ0003501769	ABS JETS 6,50/16	Corporate	3.033	0.48	99.98
8	CZ0003704413	J&T BK II 9% PERP	Corporate	0.110	0.02	100.00
9						
10						
11						
12						
13						
14						
15						
16						
17						
18						
19						
20						

**Denní objemy obchodů s dluhopisy**  
**Daily Turnover of Bonds**



**Měsíční objemy dluhopisových obchodů**  
**Monthly Turnover - Bonds**





**OSTATNÍ PRODUKTY / OTHER PRODUCTS**
**Certifikáty**  
**Certificates**

Druh certifikátu	Počet emisí	Zobchod. kusy	Objem (CZK)	Počet obchodů
Type of Certificate	Number of Issues	Traded Volume	Turnover (CZK)	Number of Trades
Basket	1	0	0.00	0
Bonus	4	3 262	3 401 126.00	10
Index	14	24 857	2 065 314.45	31
Turbo	16	323	234 063.30	6

**Warranty**  
**Warrants**

Počet emisí	Zobchod. kusy	Objem (CZK)	Počet obchodů
Number of Issues	Traded Volume	Turnover (CZK)	Number of Trades
30	68 261	2 278 121.10	69

**Akcie investičních fondů**  
**Shares of Investment Funds**

Počet emisí	Zobchod. kusy	Objem (CZK)	Počet obchodů
Number of Issues	Traded Volume	Turnover (CZK)	Number of Trades
31	6	3 900 000.00	1

**Podílové listy investičních fondů**  
**Unites of Investment Funds**

Počet emisí	Zobchod. kusy	Objem (CZK)	Počet obchodů
Number of Issues	Traded Volume	Turnover (CZK)	Number of Trades
2	0	0	0

**Održené kupóny**  
**Separated Coupons**

Počet emisí	Zobchod. kusy	Objem (CZK)	Počet obchodů
Number of Issues	Traded Volume	Turnover (CZK)	Number of Trades
16	0	0.00	0

**Roční objemy obchodů (v mil.) / Yearly Turnover (in mil.)**

Rok Year	Akcie + PL / Equities + Units			Dluhové cenné papíry / Bonds		
	CZK	EUR <sup>1)</sup>	USD	CZK	EUR <sup>1)</sup>	USD
1993	7 129.5	212.7	241.6	1 890.5	56.2	64.5
1994	42 593.9	1 252.7	1 475.3	19 432.3	568.0	684.5
1995	125 642.8	3 671.3	4 753.5	69 764.1	2 035.3	2 633.3
1996	249 935.2	7 348.9	9 188.8	143 264.3	4 216.4	5 288.8
1997	246 301.9	6 961.2	7 897.1	433 235.6	12 053.0	13 644.5
1998	172 594.0	4 789.6	5 385.7	687 597.6	19 189.0	21 761.9
1999	163 456.7	4 425.9	4 705.3	1 024 029.0	27 801.4	29 691.6
2000	264 145.3	7 390.0	6 971.1	958 687.6	26 866.9	25 153.4
2001	128 799.1	3 780.7	3 393.5	1 858 379.7	54 615.9	49 041.9
2002	197 397.6	6 413.8	6 036.9	1 595 673.6	51 870.6	49 106.8
2003	257 442.5	8 068.6	9 187.4	1 110 103.9	34 909.5	39 246.8
2004	479 661.6	15 038.3	18 744.3	692 479.8	21 621.9	26 814.5
2005	1 041 172.9	34 957.6	43 642.8	533 241.0	17 912.3	22 382.7
2006	848 895.6	29 946.5	37 585.6	598 920.6	21 104.8	26 382.2
2007	1 013 018.8	36 528.2	50 115.8	508 858.2	18 387.8	25 231.5
2008	852 042.5	34 223.0	50 408.3	643 151.3	25 693.0	37 456.9
2009	463 858.9	17 572.3	24 510.5	585 711.5	22 087.4	30 762.4
2010	389 867.2	15 391.1	20 447.7	529 907.6	20 938.9	27 677.8
2011	370 986.4	15 130.3	21 104.5	628 022.4	25 423.6	35 184.1
2012	250 581.7	9 967.7	12 828.5	594 213.0	23 598.5	30 194.6
2013	174 740.5	6 735.2	8 949.4	1 925.7	74.2	98.5
2014	153 488.7	5 575.7	7 417.6	8 227.3	298.4	380.3
2015	167 896.9	6 150.4	6 824.3	5 101.4	186.4	207.1

<sup>1)</sup> V období 1993 - 1998 objem obchodů v XEU / <sup>1)</sup> In period 1993 - 1998 - trade value in XEU

**Měsíční objemy obchodů v roce 2016 (v mil.) / Monthly Turnover in 2016 (in mil.)**

Měsíc Month	Akcie / Equities			Dluhové cenné papíry / Bonds		
	CZK	EUR	USD	CZK	EUR	USD
01	11 904.3	440.5	478.7	485.0	17.9	19.5
02	12 231.7	452.4	502.5	280.8	10.4	11.5
03	13 112.5	484.8	539.9	149.6	5.5	6.1
04	10 938.8	404.7	458.6	347.2	12.8	14.6
05	15 392.5	569.6	645.1	634.5	23.5	26.5
06						
07						
08						
09						
10						
11						
12						
<b>2016</b>	<b>63 579.8</b>	<b>2 351.9</b>	<b>2 624.8</b>	<b>1 897.2</b>	<b>70.2</b>	<b>78.2</b>

**Tržní kapitalizace akcí na konci roku (v mil.) / Market Capitalization at the End of the Year - Equities (in mil.)**

Rok Year	Domácí akcie / Domestic equities			Zahraniční akcie / Foreign equities			Celkem / Total		
	CZK	EUR <sup>1)</sup>	USD	CZK	EUR <sup>1)</sup>	USD	CZK	EUR <sup>1)</sup>	USD
1994	353 102.9	10 333.7	12 588.8	0.0	0.0	0.0	353 102.9	10 333.7	12 588.8
1995	478 634.1	14 053.5	17 992.4	0.0	0.0	0.0	478 634.1	14 053.5	17 992.4
1996	539 242.2	15 903.1	19 729.3	0.0	0.0	0.0	539 242.2	15 903.1	19 729.3
1997	495 680.5	12 968.5	14 311.1	0.0	0.0	0.0	495 680.5	12 968.5	14 311.1
1998	416 202.1	11 884.4	13 940.8	0.0	0.0	0.0	416 202.1	11 884.4	13 940.8
1999	479 649.6	13 275.7	13 331.4	0.0	0.0	0.0	479 649.6	13 275.7	13 331.4
2000	442 893.8	12 621.7	11 712.7	0.0	0.0	0.0	442 893.8	12 621.7	11 712.7
2001	340 250.7	10 639.5	9 383.9	0.0	0.0	0.0	340 250.7	10 639.5	9 383.9
2002	357 909.5	11 326.3	11 874.5	120 128.8	3 801.5	3 985.6	478 038.3	15 127.8	15 860.1
2003	453 521.2	13 995.4	17 678.4	190 961.8	5 893.0	7 443.7	644 483.0	19 888.4	25 122.1
2004	660 289.3	21 720.0	29 551.1	315 484.7	10 377.8	14 119.4	975 774.0	32 097.8	43 670.5
2005	900 880.6	31 059.5	36 639.0	429 932.6	14 822.7	17 485.5	1 330 813.2	45 882.2	54 124.5
2006	953 895.5	34 693.4	45 693.4	638 101.0	23 207.9	30 566.2	1 591 996.5	57 901.3	76 259.7
2007	1 275 506.2	47 987.4	70 485.5	566 176.3	21 300.8	31 287.4	1 841 682.5	69 288.3	101 772.9
2008	788 650.6	29 615.1	41 758.5	303 081.3	11 381.2	16 047.9	1 091 731.9	40 996.3	57 806.4
2009	825 405.4	31 265.4	44 832.2	468 077.0	17 730.2	25 423.8	1 293 482.4	48 995.5	70 256.0
2010	805 237.0	31 922.2	42 394.3	582 767.5	23 102.8	30 681.7	1 388 004.5	55 025.0	73 075.9
2011	753 443.1	29 203.2	37 785.5	307 324.6	11 911.8	15 412.5	1 060 767.7	41 115.0	53 198.0
2012	708 777.7	28 193.2	37 163.3	433 312.2	17 236.0	22 719.8	1 142 089.9	45 429.2	59 883.1
2013	603 537.0	21 990.8	30 314.8	489 946.8	17 852.0	24 609.3	1 093 483.9	39 842.7	54 924.1
2014	627 910.4	22 643.7	27 543.6	412 378.3	14 871.2	18 089.1	1 040 288.7	37 514.9	45 632.7
2015	636 244.4	23 542.8	25 729.7	464 227.3	17 177.7	18 773.3	1 100 471.7	40 720.5	44 503.1

<sup>1)</sup> V období 1993 - 1998 tržní kapitalizace v XEU / <sup>1)</sup> In period 1993 - 1998 - market capitalization in XEU

**Tržní kapitalizace akciového trhu v roce 2016 (v mil.) / Equities Market Capitalization in 2016 (in mil.)**

Měsíc - konec Month - end	Domácí akcie / Domestic equities			Zahraniční akcie / Foreign equities			Celkem / Total		
	CZK	EUR	USD	CZK	EUR	USD	CZK	EUR	USD
01	577 834.1	21 381.5	23 337.4	426 081.5	15 766.2	17 208.5	1 003 915.6	37 147.7	40 545.9
02	530 575.4	19 611.0	21 352.8	389 523.5	14 397.5	15 676.3	920 098.8	34 008.5	37 029.1
03	583 079.7	21 551.6	24 543.5	394 848.8	14 594.3	16 620.3	977 928.5	36 145.9	41 163.8
04	587 643.5	21 732.4	24 780.4	404 693.4	14 966.5	17 065.6	992 336.8	36 698.8	41 846.0
05	608 668.1	22 526.6	25 127.7	397 575.0	14 714.1	16 413.1	1 006 243.1	37 240.7	41 540.8
06									
07									
08									
09									
10									
11									
12									