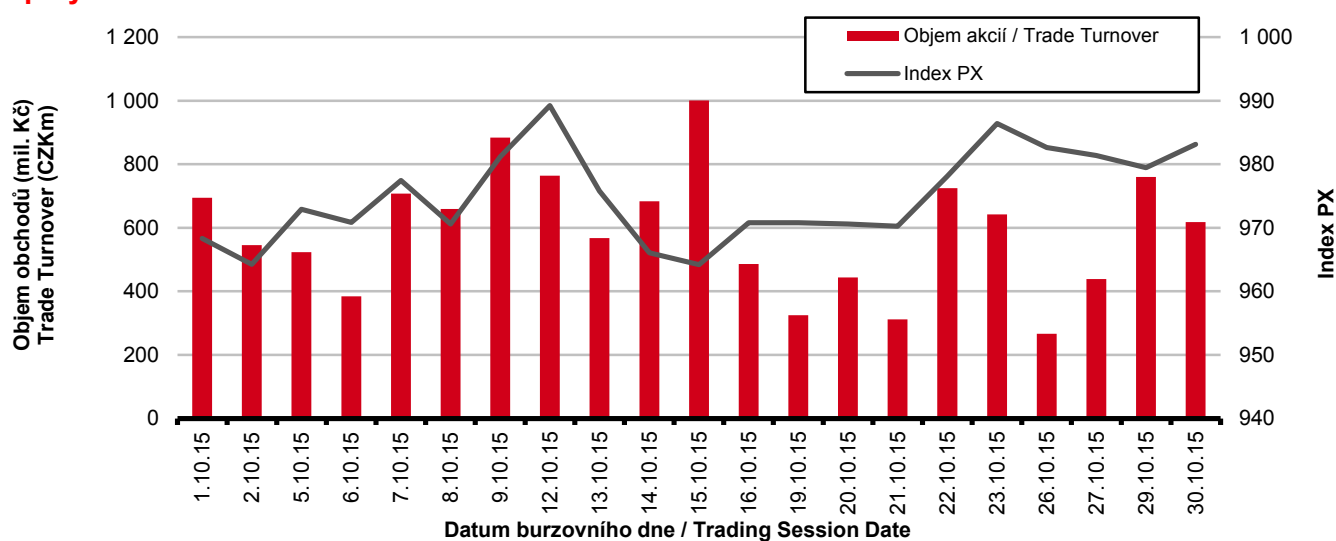


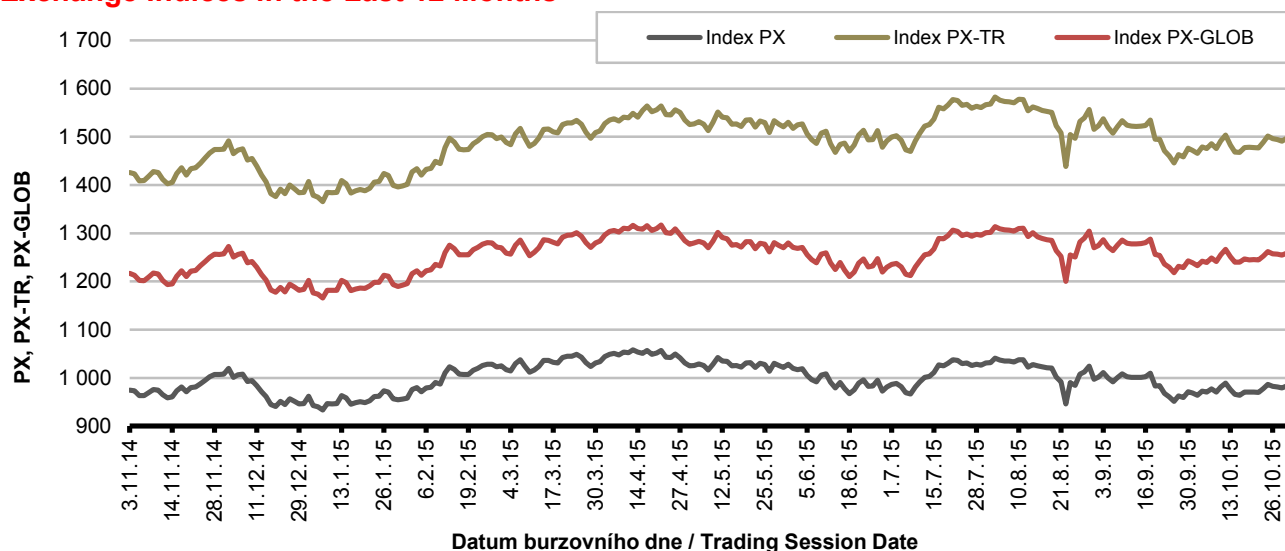
### Burzovní indexy v hodnoceném měsíci Exchange Indices in the Month under Review

Index	Hodnota (konec měsíce)	Měsíční změna (%)	Roční změna (%)	Měsíční max.	Datum max.	Měsíční min.	Datum min.
	Value (End of Month)	Monthly Change (%)	Annual Change (%)	Monthly Max.	Date of Max.	Monthly Min.	Date of Min.
PX	983.14	1.24	0.17	989.25	12.10.2015	964.21	15.10.2015
PX-TR	1 496.73	1.40	4.25	1 503.69	12.10.2015	1 465.67	2.10.2015
PX-GLOB	1 258.71	1.31	2.81	1 266.35	12.10.2015	1 233.00	2.10.2015

### Objem akciových obchodů a index PX Equity Turnover and PX Index



### Vývoj indexů PX a PX-GLOB (12 měsíců) Exchange Indices in the Last 12 Months

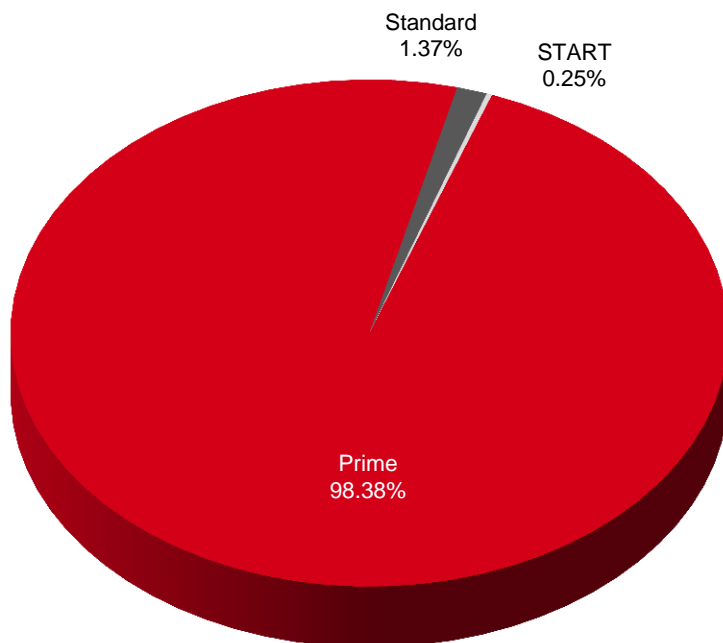


**Přehled objemů obchodů - akcie**  
**Trade Turnover - Equities**

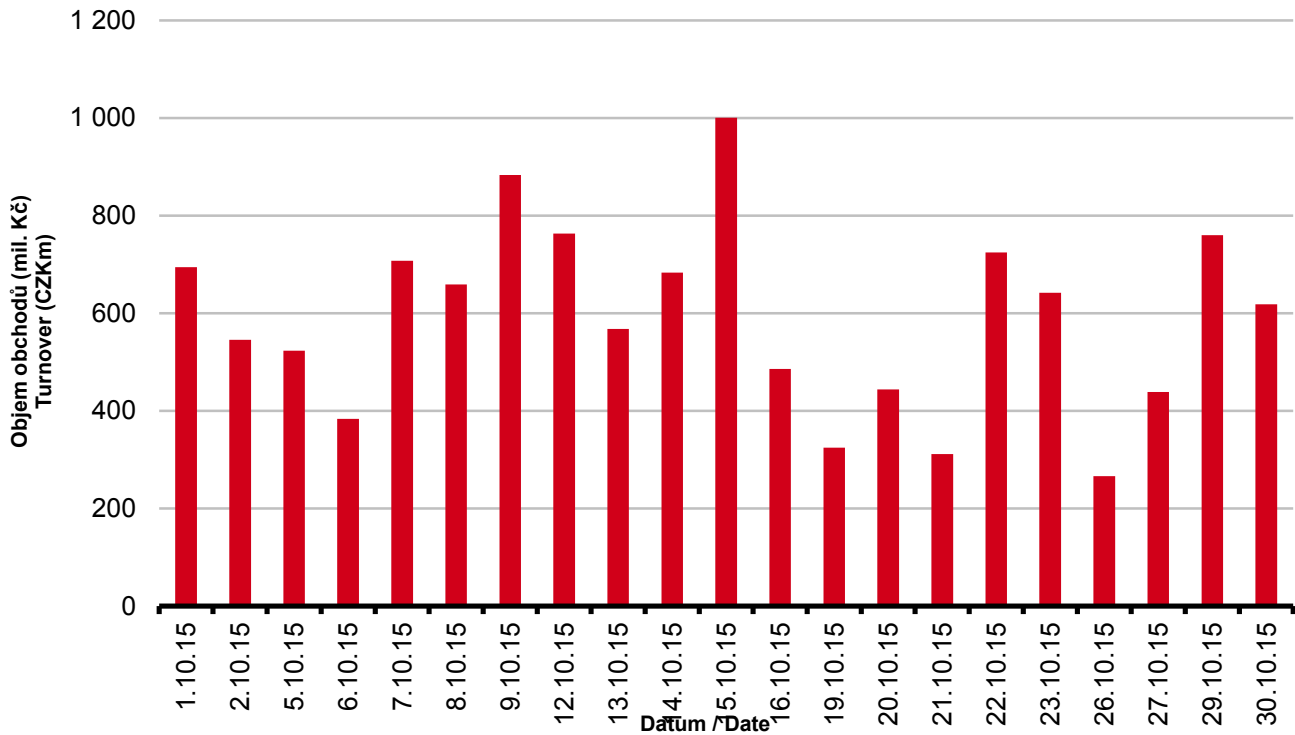
Trh	Počet zobch. emisí	Objem (tis. Kč)	Počet (ks)	Počet transakcí
Market	Number of Traded Issues	Turnover (CZK 000s)	Volume (pieces)	Number of Transactions
Prime	15	12 228 776.889	49 060 511	60 529
Standard	8	169 882.728	56 216	1 704
START	2	31 009.887	278 661	807
<b>Celkem / Total</b>	<b>25</b>	<b>12 429 669.504</b>	<b>49 395 388</b>	<b>63 040</b>

Single count method

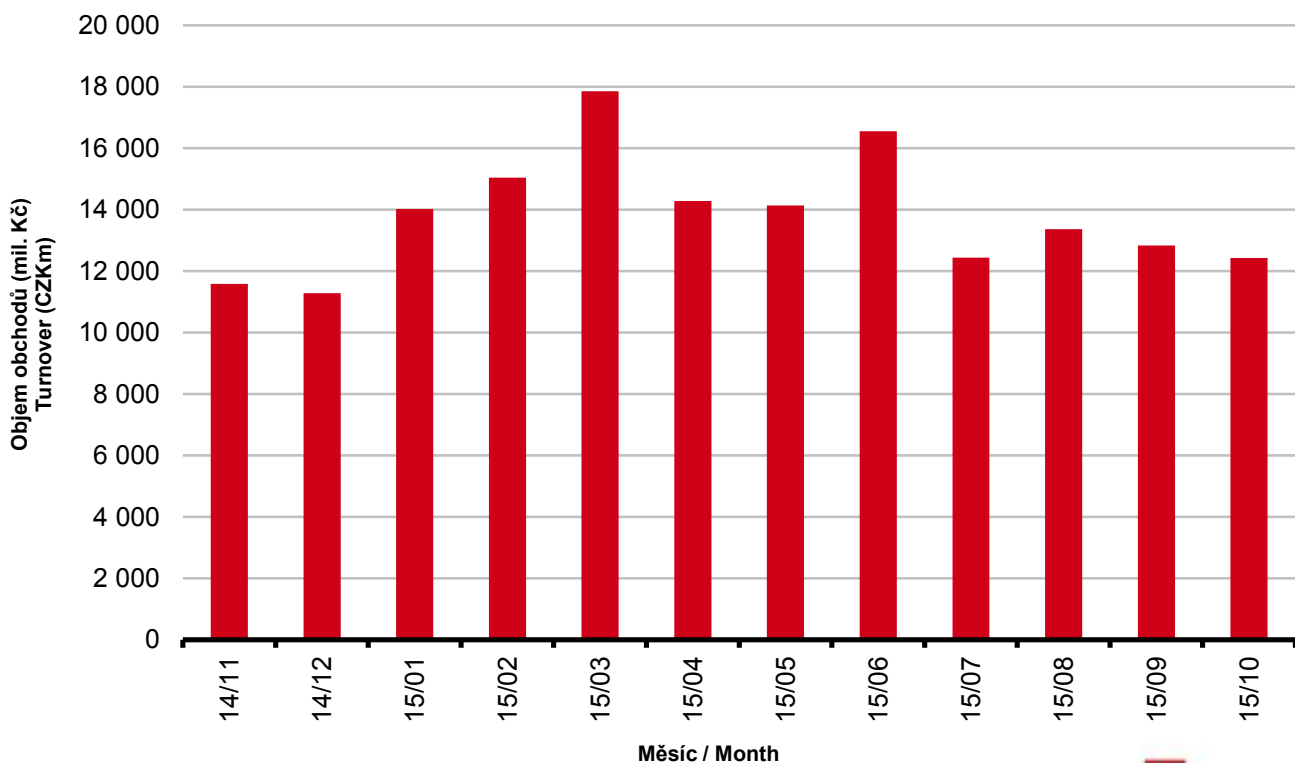
**Skladba celkových objemů obchodů**  
**Trade Turnover Structure**



**Denní objemy akciových obchodů**  
**Daily Trade Turnover - Equities**



**Měsíční objemy akciových obchodů**  
**Monthly Turnover - Equities**



**AKCIE / EQUITIES**
**Oborové objemy akciových obchodů a jejich podíl na celku**  
**Turnover of Equities by Sector and as Percentage of the Total Turnover**

Číslo	Obor	Počet emisi	Objem (mil. Kč)	Podíl (%)
No.	Sector	Number of Issues	Turnover (CZKm)	(%)
1	Zemědělství / Agriculture	0	0.000	0.00
2	Výroba potravin / Food Production	0	0.000	0.00
3	Výroba nápojů a tabáku / Beverages & Tobacco	3	183.436	1.48
4	Těžba, zpracování nerostů a rud / Mining	1	5.481	0.04
5	Textilní, oděvní, kožedělný / Textiles	1	500.214	4.02
6	Dřevařský a papírenský / Wood and Paper	0	0.000	0.00
7	Chemický, farmaceut., guma / Chemicals, Pharmacy, Rubber	2	44.431	0.36
8	Stavebnictví, stav. hmoty / Building	0	0.000	0.00
9	Hutnictví, zpracování kovů / Metallurgy	0	0.000	0.00
10	Strojírenství / Mechanical Engineering	0	0.000	0.00
11	Elektrotechnika, elektronika / Electrical Engineering, Electronics	0	0.000	0.00
12	Energetika / Energy	2	5 826.501	46.88
13	Doprava a spoje / Transportation	2	755.476	6.08
14	Obchod / Trade	1	0.012	0.00
15	Peněžnictví / Finance and Banking	3	5 049.993	40.63
16	Služby / Services	6	25.140	0.20
17	Bižuterie, sklo a keramika / Jewelry, Glass, Ceramics	0	0.000	0.00
18	Investiční fondy / Investment Funds	0	0.000	0.00
19	Ostatní / Others	4	38.986	0.31
	<b>CELKEM / TOTAL</b>	<b>25</b>	<b>12 429.670</b>	<b>100.00</b>

**Emise akcií s největšími celkovými objemy obchodů**  
**Highest Turnover of Equity Issues**

	ISIN	Název	Trh	Objem (mil. Kč)	Podíl (%)	Kumul. (%)
	ISIN	Issuer	Market	Turnover (CZKm)	(%)	Cumul. (%)
1	CZ0005112300	ČEZ	Prime	5 826.501	46.88	46.88
2	CZ0008019106	KOMERČNÍ BANKA	Prime	3 999.331	32.18	79.05
3	AT0000652011	ERSTE GROUP BANK	Prime	829.299	6.67	85.72
4	CZ0009093209	O2 C.R.	Prime	735.547	5.92	91.64
5	LU0275164910	PEGAS NONWOVENS	Prime	500.214	4.02	95.67
6	AT0000908504	VIG	Prime	221.362	1.78	97.45
7	CS0008418869	PHILIP MORRIS ČR	Standard	167.195	1.35	98.79
8	CZ0009091500	UNIPETROL	Prime	44.431	0.36	99.15
9	BMG200452024	CETV	Prime	36.431	0.29	99.44
10	NL0009604859	FORTUNA	Prime	24.482	0.20	99.64
11	CZ0009000089	CETIN	START	19.929	0.16	99.80
12	GB00BF5SDZ96	STOCK	START	11.080	0.09	99.89
13	GB00B42CTW68	NWR	Prime	5.481	0.04	99.93
14	CZ0005124420	PLG	Prime	5.161	0.04	99.97
15	CZ0005123620	E4U	Standard	2.555	0.02	99.99

### Sumarizace Tržních kapitalizací (konec měsíce) Market Capitalization Summary (Month-End)

Trh Market	Tržní kapitalizace (mil. Kč) Market Capitalization (CZKm)	Počet emisí Number of Issues
Prime	1 013 854.0	15
Standard	32 865.0	8
START	67 019.5	2
<b>Celkem / Total</b>	<b>1 113 738.5</b>	<b>25</b>
<b>Z toho: / Of which:</b>		
<b>Dom. emise / Domestic Issues</b>	<b>655 007.4</b>	<b>15</b>
<b>Zahr. emise / Foreign Issues</b>	<b>458 731.1</b>	<b>10</b>

### Emise akcií s největšími tržními kapitalizacemi (konec měsíce) Market Capitalization of Equity Issues (Month-End)

	ISIN	Název Issuer	Trh Market	Tržní kapit. (mil. Kč) Market Capit. (CZKm)	Podíl (%) (%)	Kumul. (%) Cumul. (%)
1	AT0000652011	ERSTE GROUP BANK	Prime	312 034.8	28.02	28.02
2	CZ0005112300	ČEZ	Prime	265 229.0	23.81	51.83
3	CZ0008019106	KOMERČNÍ BANKA	Prime	193 850.2	17.41	69.24
4	AT0000908504	VIG	Prime	101 196.8	9.09	78.32
5	CZ0009093209	O2 C.R.	Prime	71 660.8	6.43	84.76
6	CZ0009000089	CETIN	START	52 799.5	4.74	89.50
7	CZ0009091500	UNIPETROL	Prime	26 855.7	2.41	91.91
8	CS0008418869	PHILIP MORRIS ČR	Standard	22 468.7	2.02	93.93
9	GB00BF5SDZ96	STOCK	START	14 220.0	1.28	95.20
10	CZ0009000121	KOFOLO ČS	Prime	9 343.1	0.84	96.04
11	LU0275164910	PEGAS NONWOVENS	Prime	7 107.6	0.64	96.68
12	BMG200452024	CETV	Prime	6 912.3	0.62	97.30
13	BE0003878957	VGP	Prime	6 689.9	0.60	97.90
14	SK1120010287	TMR	Prime	4 661.5	0.42	98.32
15	CZ0008467818	ENERGOCHEMICA	Standard	3 810.0	0.34	98.66
16	NL0009604859	FORTUNA	Prime	3 809.0	0.34	99.00
17	CZ0005124420	PLG	Prime	2 404.1	0.22	99.22
18	CZ0009055158	PRAŽSKÉ SLUŽBY	Standard	2 163.0	0.19	99.41
19	CS0008419750	ENERGOAQUA	Standard	1 756.0	0.16	99.57
20	GB00B42CTW68	NWR	Prime	1 199.2	0.11	99.68

### Indikátory domácích emisí z trhu Prime (konec měsíce) Indicators of Domestic Equities from the Prime Market (Month-End)

Indikátor Indicator	P/E P/E	P/BV P/BV	Dividendový výnos (%) Dividend Yields (%)
Hodnota Value	15,06	1,39	6,37

**AKCIE / EQUITIES**
**Emise akcií s největším růstem kurzů (objem nad 50 000 Kč)**
**Issues of Equities with the Highest Price Increase (Turnover above CZK 50,000)**

	ISIN	Název	Trh	Kurz 30.9.15	Kurz 30.10.15	Změna (%)	Objem obch. (tis. Kč)
	ISIN	Issuer	Market	Price 30.9.15	Price 30.10.15	Change (%)	Turnover (CZK 000s)
1	SK1120010287	TMR	Prime	619.00	695.00	12.3	537.3
2	AT0000908504	VIG	Prime	717.10	790.60	10.2	221 362.1
3	CZ0009093209	O2 C.R.	Prime	213.00	231.00	8.5	735 546.5
4	NL0009604859	FORTUNA	Prime	68.20	73.25	7.4	24 482.3
5	GB00B42CTW68	NWR	Prime	0.17	0.18	5.9	5 480.5
6	AT0000652011	ERSTE GROUP BANK	Prime	703.00	726.00	3.3	829 299.5
7	CZ0009055158	PRAŽSKÉ SLUŽBY	Standard	1 350.00	1 390.00	3.0	93.2
8	CS0008418869	PHILIP MORRIS ČR	Standard	11 490.00	11 741.00	2.2	167 194.8
9	GB00BF5SDZ96	STOCK	START	69.80	71.10	1.9	11 080.5
10	CZ0005124420	PLG	Prime	204.00	205.70	0.8	5 160.9
11	CZ0009000089	CETIN	START	170.00	170.20	0.1	19 929.4
12							
13							
14							
15							
16							
17							
18							
19							
20							

**Emise akcií s největším poklesem kurzů (objem nad 50 000 Kč)**
**Issues of Equities with the Highest Price Decrease (Turnover above CZK 50,000)**

	ISIN	Název	Trh	Kurz 30.9.15	Kurz 30.10.15	Změna (%)	Objem obch. (tis. Kč)
	ISIN	Issuer	Market	Price 30.9.15	Price 30.10.15	Change (%)	Turnover (CZK 000s)
1	LU0275164910	PEGAS NONWOVENS	Prime	859.50	770.10	- 10.4	500 213.9
2	CZ0009091500	UNIPETROL	Prime	155.50	148.10	- 4.8	44 430.7
3	CZ0008019106	KOMERČNÍ BANKA	Prime	5 270.00	5 100.00	- 3.2	3 999 331.1
4	CZ0005112300	ČEZ	Prime	506.20	493.00	- 2.6	5 826 501.4
5	BMG200452024	CETV	Prime	51.70	50.90	- 1.5	36 430.7
6							
7							
8							
9							
10							
11							
12							
13							
14							
15							
16							
17							
18							
19							
20							

**DLUHOPISY / BONDS**
**Přehled objemů obchodů - dluhopisy**  
**Turnover Sumary - Bonds**

Sektor	Počet emisí	Objem (tis. Kč)	Počet (ks)	Počet transakcí
Sector	Number of Issues	Turnover (CZK 000s)	Volume (pieces)	No of Transactions
<b>Veřejný / Public</b>	26	0.000	0	0
<b>Podnikový / Corporate</b>	42	429 124.186	44 014 454	316
<b>Finanční / Financial</b>	46	0.000	0	0
<b>Celkem / Total</b>	114	429 124.186	44 014 454	316

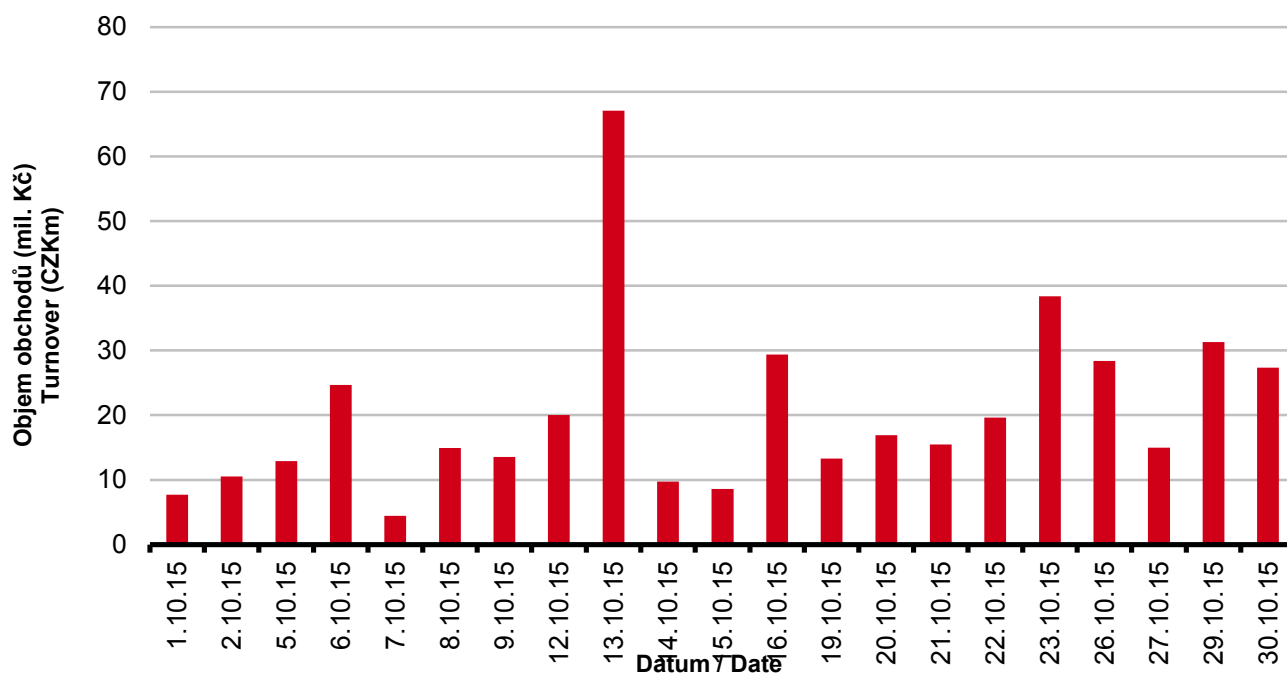
Single count method

**Emise dluhopisů s největšími celkovými objemy obchodů**  
**Bond Issues with the Highest Turnover**

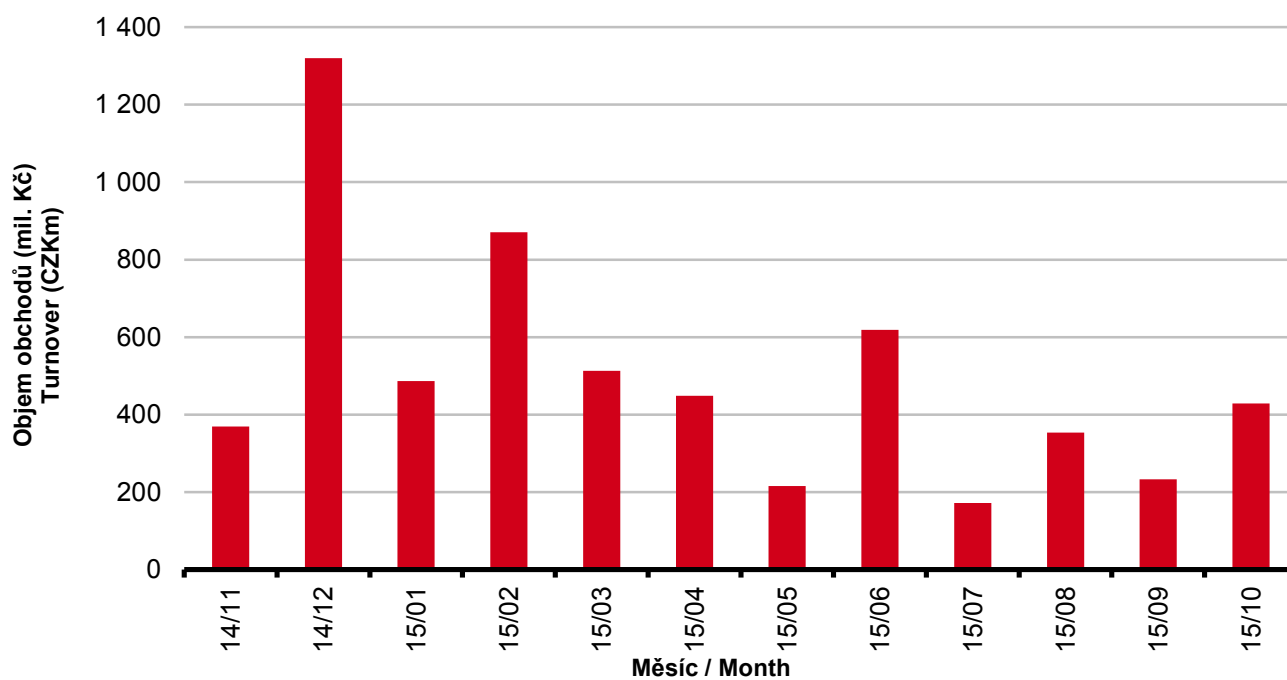
	ISIN	Název	Sektor	Objem (mil. Kč)	Podíl (%)	Kumul. (%)
	ISIN	Issue	Sector	Turnover (CZKm)	(%)	Cumul. (%)
1	CZ0003513012	EPH 4,20/18	Corporate	208.478	48.58	48.58
2	CZ0000000492	JTFG IV 5,20/17	Corporate	114.581	26.70	75.28
3	CZ0003501868	CPI VAR/19	Corporate	40.599	9.46	84.74
4	CZ0000000526	JTSEC 6,25/18	Corporate	18.477	4.31	89.05
5	CZ0003704413	J&T BK II 9% PERP	Corporate	16.087	3.75	92.80
6	CZ0003510646	CPI 6,05/16	Corporate	15.190	3.54	96.34
7	CZ0003704249	J&T BANKA 10% PERP	Corporate	11.031	2.57	98.91
8	CZ0003502312	BIGBOARD 7,00/17	Corporate	4.681	1.09	100.00
9						
10						
11						
12						
13						
14						
15						
16						
17						
18						
19						
20						

**DLUHOPISY / BONDS**

**Denní objemy obchodů s dluhopisy**  
**Daily Turnover of Bonds**



**Měsíční objemy dluhopisových obchodů**  
**Monthly Turnover - Bonds**





**OSTATNÍ PRODUKTY / OTHER PRODUCTS**
**Certifikáty**  
**Certificates**

Druh certifikátu	Počet emisí	Zobchod. kusy	Objem (CZK)	Počet obchodů
Type of Certificate	Number of Issues	Traded Volume	Turnover (CZK)	Number of Trades
Basket	1	0	0.00	0
Bonus	10	5 418	5 239 906.50	21
Index	14	6 266	1 057 679.20	18
Turbo	22	86 373	2 663 387.90	71

**Warranty**  
**Warrants**

Počet emisí	Zobchod. kusy	Objem (CZK)	Počet obchodů
Number of Issues	Traded Volume	Turnover (CZK)	Number of Trades
24	48 934	3 029 099.80	82

**Akcie investičních fondů**  
**Shares of Investment Funds**

Počet emisí	Zobchod. kusy	Objem (CZK)	Počet obchodů
Number of Issues	Traded Volume	Turnover (CZK)	Number of Trades
15	0	0.00	0

**Održené kupóny**  
**Separated Coupons**

Počet emisí	Zobchod. kusy	Objem (CZK)	Počet obchodů
Number of Issues	Traded Volume	Turnover (CZK)	Number of Trades
16	0	0.00	0

**Roční objemy obchodů (v mil.) / Yearly Turnover (in mil.)**

Rok Year	Akcie + PL / Equities + Units			Dluhové cenné papíry / Bonds		
	CZK	EUR <sup>1)</sup>	USD	CZK	EUR <sup>1)</sup>	USD
1993	7 129.5	212.7	241.6	1 890.5	56.2	64.5
1994	42 593.9	1 252.7	1 475.3	19 432.3	568.0	684.5
1995	125 642.8	3 671.3	4 753.5	69 764.1	2 035.3	2 633.3
1996	249 935.2	7 348.9	9 188.8	143 264.3	4 216.4	5 288.8
1997	246 301.9	6 961.2	7 897.1	433 235.6	12 053.0	13 644.5
1998	172 594.0	4 789.6	5 385.7	687 597.6	19 189.0	21 761.9
1999	163 456.7	4 425.9	4 705.3	1 024 029.0	27 801.4	29 691.6
2000	264 145.3	7 390.0	6 971.1	958 687.6	26 866.9	25 153.4
2001	128 799.1	3 780.7	3 393.5	1 858 379.7	54 615.9	49 041.9
2002	197 397.6	6 413.8	6 036.9	1 595 673.6	51 870.6	49 106.8
2003	257 442.5	8 068.6	9 187.4	1 110 103.9	34 909.5	39 246.8
2004	479 661.6	15 038.3	18 744.3	692 479.8	21 621.9	26 814.5
2005	1 041 172.9	34 957.6	43 642.8	533 241.0	17 912.3	22 382.7
2006	848 895.6	29 946.5	37 585.6	598 920.6	21 104.8	26 382.2
2007	1 013 018.8	36 528.2	50 115.8	508 858.2	18 387.8	25 231.5
2008	852 042.5	34 223.0	50 408.3	643 151.3	25 693.0	37 456.9
2009	463 858.9	17 572.3	24 510.5	585 711.5	22 087.4	30 762.4
2010	389 867.2	15 391.1	20 447.7	529 907.6	20 938.9	27 677.8
2011	370 986.4	15 130.3	21 104.5	628 022.4	25 423.6	35 184.1
2012	250 581.7	9 967.7	12 828.5	594 213.0	23 598.5	30 194.6
2013	174 740.5	6 735.2	8 949.4	1 925.7	74.2	98.5
2014	153 488.7	5 575.7	7 417.6	8 227.3	298.4	380.3

<sup>1)</sup> V období 1993 - 1998 objem obchodů v XEU / <sup>1)</sup> In period 1993 - 1998 - trade value in XEU

**Měsíční objemy obchodů v roce 2015 (v mil.) / Monthly Turnover in 2015 (in mil.)**

Měsíc Month	Akcie / Equities			Dluhové cenné papíry / Bonds		
	CZK	EUR	USD	CZK	EUR	USD
01	14 016.4	502.3	583.2	486.7	17.4	20.1
02	15 037.0	544.6	618.3	870.3	31.4	35.6
03	17 853.5	651.9	707.3	513.1	18.7	20.2
04	14 281.3	520.5	562.1	448.9	16.4	17.6
05	14 134.8	515.9	572.6	216.1	7.9	8.8
06	16 544.5	605.9	679.4	619.0	22.7	25.5
07	12 436.8	459.1	504.8	172.4	6.4	7.0
08	13 363.5	494.1	553.2	354.1	13.1	14.6
09	12 829.0	473.7	532.0	233.3	8.6	9.7
10	12 429.7	458.6	516.0	429.1	15.8	17.8
11						
12						
2015	142 926.5	5 226.7	5 828.8	4 342.9	158.4	176.8

**Tržní kapitalizace akcí na konci roku (v mil.) / Market Capitalization at the End of the Year - Equities (in mil.)**

Rok Year	Domácí akcie / Domestic equities			Zahraniční akcie / Foreign equities			Celkem / Total		
	CZK	EUR <sup>1)</sup>	USD	CZK	EUR <sup>1)</sup>	USD	CZK	EUR <sup>1)</sup>	USD
1994	353 102.9	10 333.7	12 588.8	0.0	0.0	0.0	353 102.9	10 333.7	12 588.8
1995	478 634.1	14 053.5	17 992.4	0.0	0.0	0.0	478 634.1	14 053.5	17 992.4
1996	539 242.2	15 903.1	19 729.3	0.0	0.0	0.0	539 242.2	15 903.1	19 729.3
1997	495 680.5	12 968.5	14 311.1	0.0	0.0	0.0	495 680.5	12 968.5	14 311.1
1998	416 202.1	11 884.4	13 940.8	0.0	0.0	0.0	416 202.1	11 884.4	13 940.8
1999	479 649.6	13 275.7	13 331.4	0.0	0.0	0.0	479 649.6	13 275.7	13 331.4
2000	442 893.8	12 621.7	11 712.7	0.0	0.0	0.0	442 893.8	12 621.7	11 712.7
2001	340 250.7	10 639.5	9 383.9	0.0	0.0	0.0	340 250.7	10 639.5	9 383.9
2002	357 909.5	11 326.3	11 874.5	120 128.8	3 801.5	3 985.6	478 038.3	15 127.8	15 860.1
2003	453 521.2	13 995.4	17 678.4	190 961.8	5 893.0	7 443.7	644 483.0	19 888.4	25 122.1
2004	660 289.3	21 720.0	29 551.1	315 484.7	10 377.8	14 119.4	975 774.0	32 097.8	43 670.5
2005	900 880.6	31 059.5	36 639.0	429 932.6	14 822.7	17 485.5	1 330 813.2	45 882.2	54 124.5
2006	953 895.5	34 693.4	45 693.4	638 101.0	23 207.9	30 566.2	1 591 996.5	57 901.3	76 259.7
2007	1 275 506.2	47 987.4	70 485.5	566 176.3	21 300.8	31 287.4	1 841 682.5	69 288.3	101 772.9
2008	788 650.6	29 615.1	41 758.5	303 081.3	11 381.2	16 047.9	1 091 731.9	40 996.3	57 806.4
2009	825 405.4	31 265.4	44 832.2	468 077.0	17 730.2	25 423.8	1 293 482.4	48 995.5	70 256.0
2010	805 237.0	31 922.2	42 394.3	582 767.5	23 102.8	30 681.7	1 388 004.5	55 025.0	73 075.9
2011	753 443.1	29 203.2	37 785.5	307 324.6	11 911.8	15 412.5	1 060 767.7	41 115.0	53 198.0
2012	708 777.7	28 193.2	37 163.3	433 312.2	17 236.0	22 719.8	1 142 089.9	45 429.2	59 883.1
2013	603 537.0	21 990.8	30 314.8	489 946.8	17 852.0	24 609.3	1 093 483.9	39 842.7	54 924.1
2014	627 910.4	22 643.7	27 543.6	412 378.3	14 871.2	18 089.1	1 040 288.7	37 514.9	45 632.7

<sup>1)</sup> V období 1993 - 1998 tržní kapitalizace v XEU / <sup>1)</sup> In period 1993 - 1998 - market capitalization in XEU

**Tržní kapitalizace akciového trhu v roce 2015 (v mil.) / Equities Market Capitalization in 2015 (in mil.)**

Měsíc - konec Month - end	Domácí akcie / Domestic equities			Zahraniční akcie / Foreign equities			Celkem / Total		
	CZK	EUR	USD	CZK	EUR	USD	CZK	EUR	USD
01	626 515.8	22 540.6	25 483.7	417 376.4	15 016.2	16 976.9	1 043 892.2	37 556.8	42 460.5
02	660 225.5	24 069.5	27 057.3	464 926.5	16 949.6	19 053.6	1 125 152.0	41 019.0	46 110.9
03	669 715.1	24 326.7	26 175.1	465 160.4	16 896.5	18 180.3	1 134 875.5	41 223.2	44 355.3
04	672 792.4	24 527.6	27 505.8	472 755.3	17 235.0	19 327.7	1 145 547.7	41 762.6	46 833.5
05	656 958.1	23 967.8	26 301.5	483 683.1	17 646.2	19 364.4	1 140 641.2	41 614.1	45 665.8
06	657 683.7	24 139.6	27 012.9	454 200.3	16 671.0	18 655.3	1 111 884.0	40 810.6	45 668.2
07	695 850.2	25 743.6	28 231.5	471 958.7	17 460.6	19 148.0	1 167 808.9	43 204.2	47 379.5
08	692 959.9	25 636.7	28 755.9	455 613.4	16 855.8	18 906.7	1 148 573.3	42 492.5	47 662.6
09	654 454.8	24 078.5	26 970.0	439 272.4	16 161.6	18 102.4	1 093 727.2	40 240.1	45 072.4
10	655 007.4	24 178.9	26 632.8	458 731.1	16 933.6	18 652.2	1 113 738.5	41 112.5	45 285.0
11									
12									