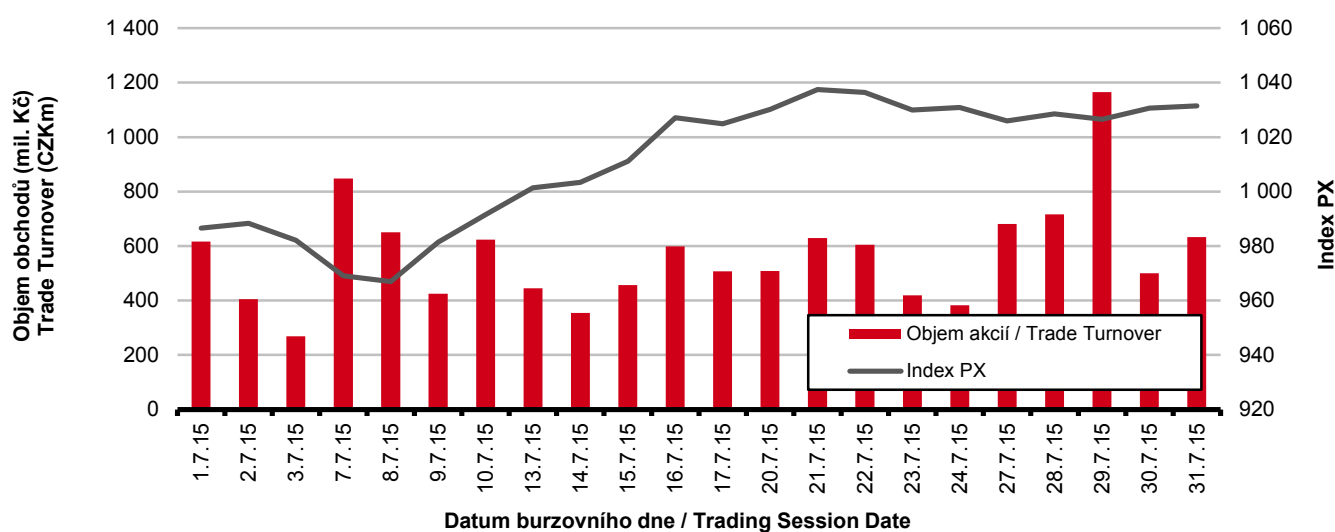


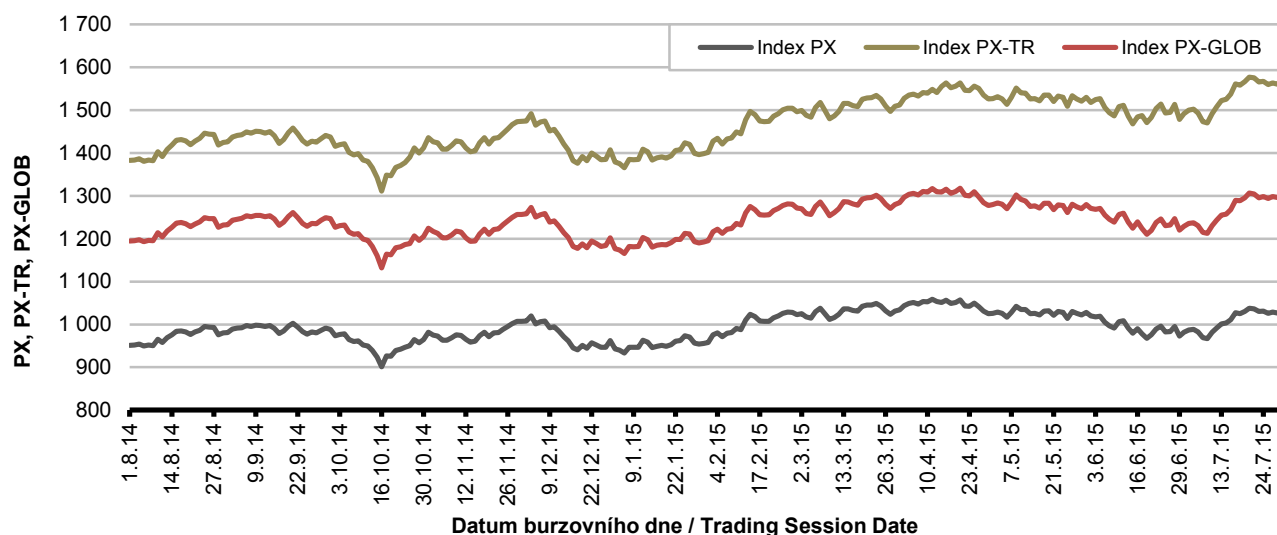
### Burzovní indexy v hodnoceném měsíci Exchange Indices in the Month under Review

Index	Hodnota (konec měsíce)	Měsíční změna (%)	Roční změna (%)	Měsíční max.	Datum max.	Měsíční min.	Datum min.
	Value (End of Month)	Monthly Change (%)	Annual Change (%)	Monthly Max.	Date of Max.	Monthly Min.	Date of Min.
PX	1 031.47	5.09	7.81	1 037.51	21.7.2015	966.93	8.7.2015
PX-TR	1 567.87	5.09	12.76	1 577.04	21.7.2015	1 469.77	8.7.2015
PX-GLOB	1 302.03	5.93	8.61	1 306.17	21.7.2015	1 212.19	8.7.2015

### Objem akciových obchodů a index PX Equity Turnover and PX Index



### Vývoj indexů PX a PX-GLOB (12 měsíců) Exchange Indices in the Last 12 Months

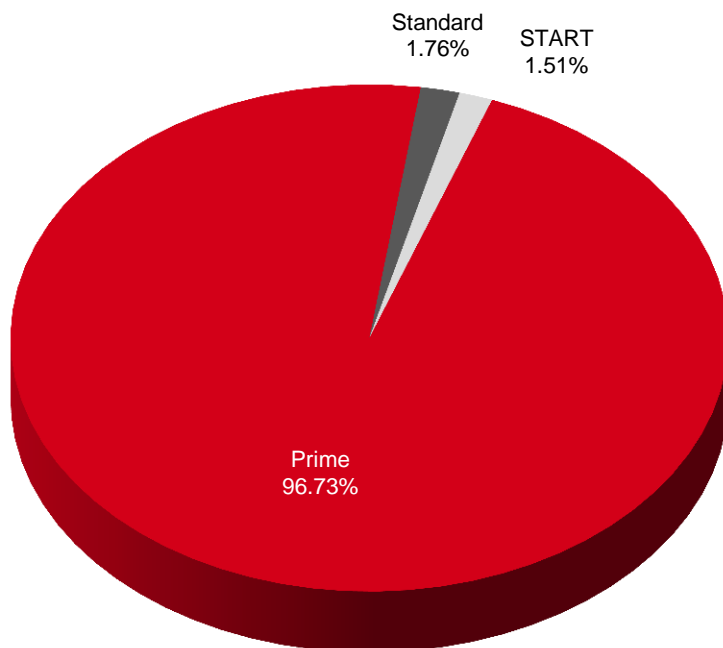


**Přehled objemů obchodů - akcie**  
**Trade Turnover - Equities**

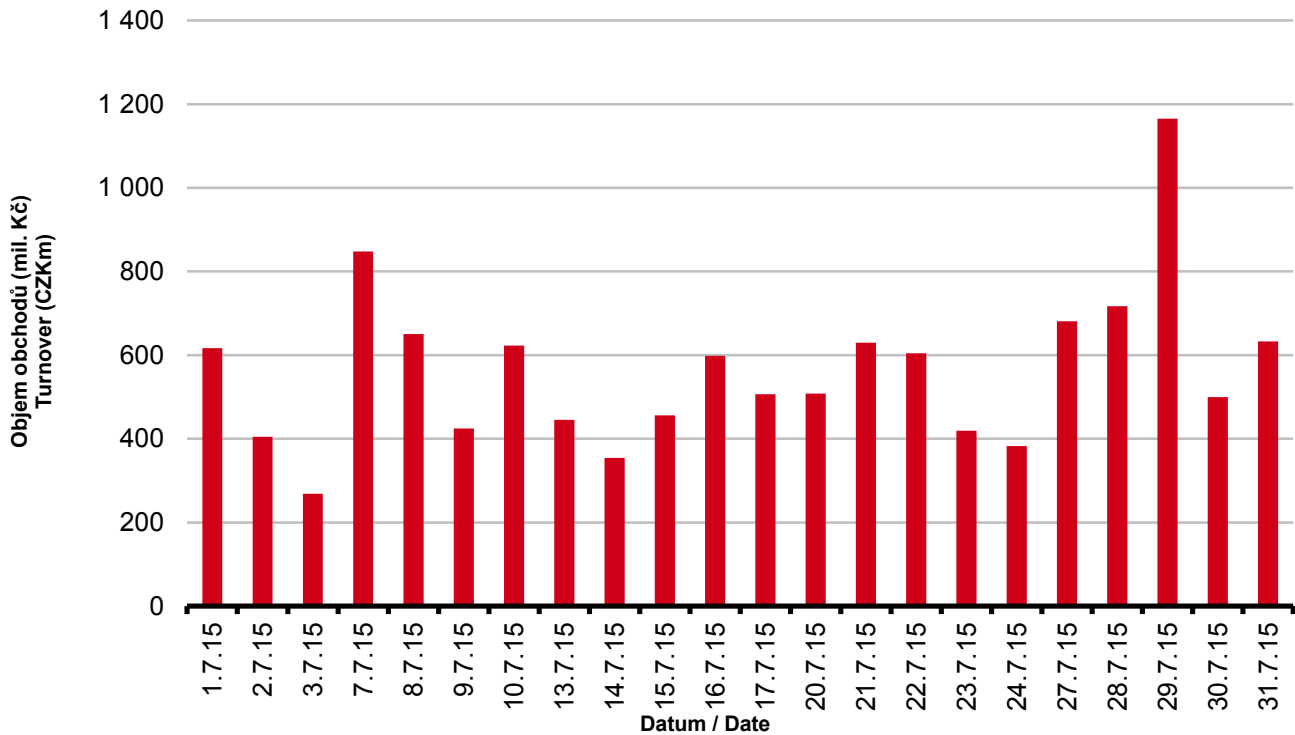
Trh	Počet zobch. emisí	Objem (tis. Kč)	Počet (ks)	Počet transakcí
Market	Number of Traded Issues	Turnover (CZK 000s)	Volume (pieces)	Number of Transactions
Prime	14	12 030 801.887	209 515 997	55 179
Standard	8	218 707.463	32 474	2 192
START	2	187 310.914	1 109 569	1 953
<b>Celkem / Total</b>	<b>24</b>	<b>12 436 820.263</b>	<b>210 658 040</b>	<b>59 324</b>

Single count method

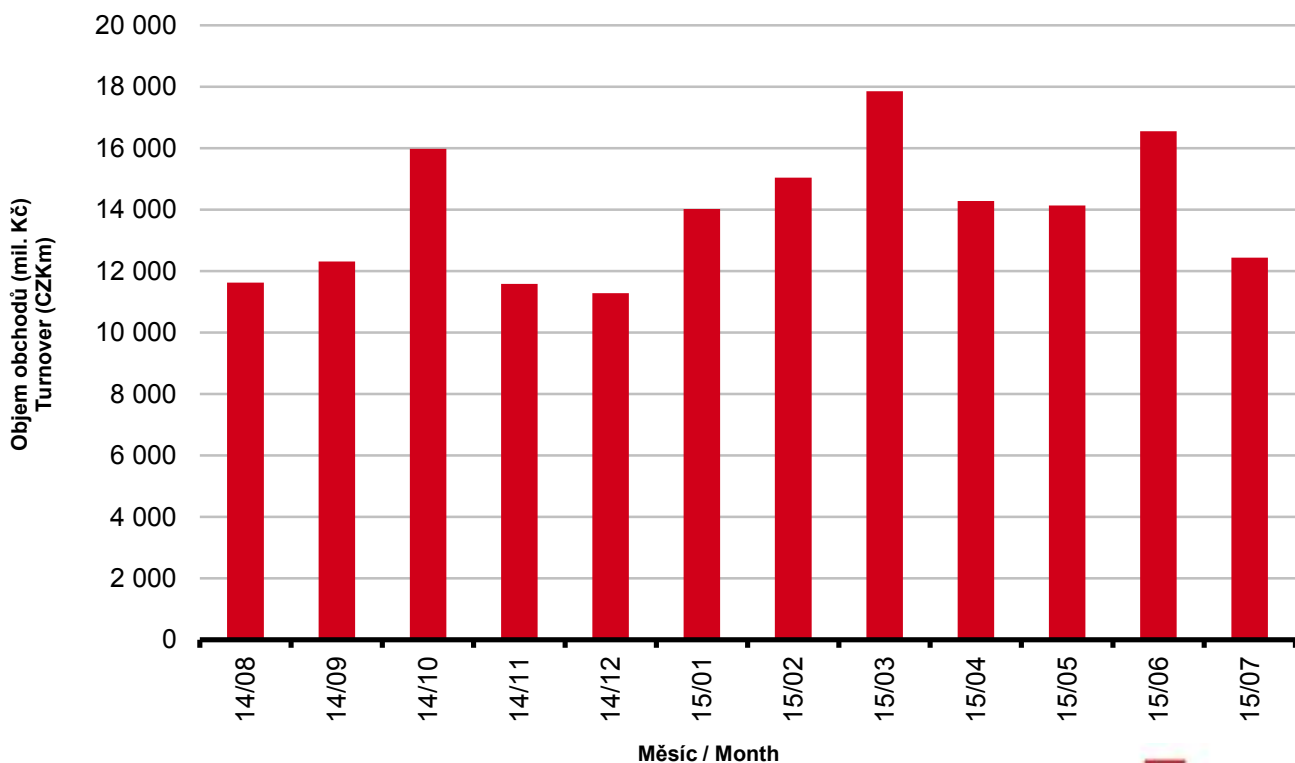
**Skladba celkových objemů obchodů**  
**Trade Turnover Structure**



**Denní objemy akciových obchodů**  
**Daily Trade Turnover - Equities**



**Měsíční objemy akciových obchodů**  
**Monthly Turnover - Equities**



**AKCIE / EQUITIES**
**Oborové objemy akciových obchodů a jejich podíl na celku**  
**Turnover of Equities by Sector and as Percentage of the Total Turnover**

Číslo	Obor	Počet emisi	Objem (mil. Kč)	Podíl (%)
No.	Sector	Number of Issues	Turnover (CZKm)	(%)
1	Zemědělství / Agriculture	0	0.000	0.00
2	Výroba potravin / Food Production	0	0.000	0.00
3	Výroba nápojů a tabáku / Beverages & Tobacco	3	228.525	1.84
4	Těžba, zpracování nerostů a rud / Mining	1	43.802	0.35
5	Textilní, oděvní, kožedělný / Textiles	1	149.337	1.20
6	Dřevařský a papírenský / Wood and Paper	0	0.000	0.00
7	Chemický, farmaceut., guma / Chemicals, Pharmacy, Rubber	2	906.449	7.29
8	Stavebnictví, stav. hmoty / Building	0	0.000	0.00
9	Hutnictví, zpracování kovů / Metallurgy	0	0.000	0.00
10	Strojírenství / Mechanical Engineering	0	0.000	0.00
11	Elektrotechnika, elektronika / Electrical Engineering, Electronics	0	0.000	0.00
12	Energetika / Energy	2	4 626.052	37.20
13	Doprava a spoje / Transportation	2	654.235	5.26
14	Obchod / Trade	1	0.110	0.00
15	Peněžnictví / Finance and Banking	3	5 734.235	46.11
16	Služby / Services	6	36.552	0.29
17	Bižuterie, sklo a keramika / Jewelry, Glass, Ceramics	0	0.000	0.00
18	Investiční fondy / Investment Funds	0	0.000	0.00
19	Ostatní / Others	3	57.523	0.46
	<b>CELKEM / TOTAL</b>	<b>24</b>	<b>12 436.820</b>	<b>100.00</b>

**Emise akcií s největšími celkovými objemy obchodů**  
**Highest Turnover of Equity Issues**

	ISIN	Název	Trh	Objem (mil. Kč)	Podíl (%)	Kumul. (%)
	ISIN	Issuer	Market	Turnover (CZKm)	(%)	Cumul. (%)
1	CZ0005112300	ČEZ	Prime	4 626.000	37.20	37.20
2	CZ0008019106	KOMERČNÍ BANKA	Prime	3 628.676	29.18	66.37
3	AT0000652011	ERSTE GROUP BANK	Prime	1 820.730	14.64	81.01
4	CZ0009091500	UNIPETROL	Prime	906.449	7.29	88.30
5	CZ0009093209	O2 C.R.	Prime	471.327	3.79	92.09
6	AT0000908504	VIG	Prime	284.828	2.29	94.38
7	CS0008418869	PHILIP MORRIS ČR	Standard	217.553	1.75	96.13
8	CZ0009000089	CETIN	START	182.908	1.47	97.60
9	LU0275164910	PEGAS NONWOVENS	Prime	149.337	1.20	98.80
10	BMG200452024	CETV	Prime	56.664	0.46	99.26
11	GB00B42CTW68	NWR	Prime	43.802	0.35	99.61
12	NL0009604859	FORTUNA	Prime	36.361	0.29	99.90
13	CZ0005124420	PLG	Prime	6.570	0.05	99.95
14	GB00BF5SDZ96	STOCK	START	4.403	0.04	99.99
15	CZ0005123620	E4U	Standard	0.859	0.01	100.00

**Sumarizace Tržních kapitalizací (konec měsíce)**  
**Market Capitalization Summary (Month-End)**

Trh Market	Tržní kapitalizace (mil. Kč) Market Capitalization (CZKm)	Počet emisí Number of Issues
Prime	1 068 559.2	14
Standard	30 772.6	8
START	68 477.0	2
<b>Celkem / Total</b>	<b>1 167 808.9</b>	<b>24</b>
<b>Z toho: / Of which:</b>		
<b>Dom. emise / Domestic Issues</b>	<b>695 850.2</b>	<b>14</b>
<b>Zahr. emise / Foreign Issues</b>	<b>471 958.7</b>	<b>10</b>

**Emise akcií s největšími tržními kapitalizacemi (konec měsíce)**  
**Market Capitalization of Equity Issues (Month-End)**

	ISIN	Název Issuer	Trh Market	Tržní kapit. (mil. Kč) Market Capit. (CZKm)	Podíl (%) (%)	Kumul. (%) Cumul. (%)
1	CZ0005112300	ČEZ	Prime	321 179.9	27.50	27.50
2	AT0000652011	ERSTE GROUP BANK	Prime	316 160.9	27.07	54.58
3	CZ0008019106	KOMERČNÍ BANKA	Prime	209 624.3	17.95	72.53
4	AT0000908504	VIG	Prime	108 800.0	9.32	81.84
5	CZ0009000089	CETIN	START	53 637.0	4.59	86.44
6	CZ0009093209	O2 C.R.	Prime	44 547.6	3.81	90.25
7	CZ0009091500	UNIPETROL	Prime	33 818.9	2.90	93.15
8	CS0008418869	PHILIP MORRIS ČR	Standard	20 514.8	1.76	94.90
9	GB00BF5SDZ96	STOCK	START	14 840.0	1.27	96.17
10	BMG200452024	CETV	Prime	7 693.8	0.66	96.83
11	LU0275164910	PEGAS NONWOVENS	Prime	7 549.6	0.65	97.48
12	BE0003878957	VGP	Prime	6 689.9	0.57	98.05
13	NL0009604859	FORTUNA	Prime	4 056.0	0.35	98.40
14	CZ0008467818	ENERGOCHEMICA	Standard	3 810.0	0.33	98.73
15	SK1120010287	TMR	Prime	3 803.0	0.33	99.05
16	CZ0005124420	PLG	Prime	2 269.7	0.19	99.25
17	CZ0009055158	PRAŽSKÉ SLUŽBY	Standard	1 945.2	0.17	99.41
18	CS0008419750	ENERGOAQUA	Standard	1 822.6	0.16	99.57
19	GB00B42CTW68	NWR	Prime	1 465.5	0.13	99.69
20	CZ0005088559	TOMA	Standard	1 196.6	0.10	99.80

**Indikátory domácích emisí z trhu Prime (konec měsíce)**  
**Indicators of Domestic Equities from the Prime Market (Month-End)**

Indikátor Indicator	P/E P/E	P/BV P/BV	Dividendový výnos (%) Dividend Yields (%)
Hodnota Value	16.12	1.49	5.95

**AKCIE / EQUITIES**
**Emise akcií s největším růstem kurzů (objem nad 50 000 Kč)**
**Issues of Equities with the Highest Price Increase (Turnover above CZK 50,000)**

	ISIN	Název	Trh	Kurz 30.6.15	Kurz 31.7.15	Změna (%)	Objem obch. (tis. Kč)
	ISIN	Issuer	Market	Price 30.6.15	Price 31.7.15	Change (%)	Turnover (CZK 000s)
1	CZ0009093209	O2 C.R.	Prime	97.50	143.60	47.3	471 327.1
2	CZ0009091500	UNIPETROL	Prime	158.95	186.50	17.3	906 448.7
3	BMG200452024	CETV	Prime	49.50	56.85	14.8	56 664.1
4	GB00B42CTW68	NWR	Prime	0.20	0.22	10.0	43 802.4
5	CZ0009055158	PRAŽSKÉ SLUŽBY	Standard	1 159.00	1 250.00	7.9	86.7
6	AT0000652011	ERSTE GROUP BANK	Prime	699.50	735.60	5.2	1 820 730.1
7	CZ0005112300	ČEZ	Prime	568.00	597.00	5.1	4 626 000.4
8	CZ0005123620	E4U	Standard	86.00	88.90	3.4	858.5
9	CZ0005124420	PLG	Prime	188.50	194.20	3.0	6 570.0
10	CS0008418869	PHILIP MORRIS ČR	Standard	10 520.00	10 720.00	1.9	217 552.5
11	CZ0008019106	KOMERČNÍ BANKA	Prime	5 423.00	5 515.00	1.7	3 628 676.4
12	AT0000908504	VIG	Prime	840.00	850.00	1.2	284 828.2
13	GB00BF5SDZ96	STOCK	START	73.60	74.20	0.8	4 402.6
14	CZ0005088559	TOMA	Standard	805.00	810.00	0.6	110.1
15							
16							
17							
18							
19							
20							

**Emise akcií s největším poklesem kurzů (objem nad 50 000 Kč)**
**Issues of Equities with the Highest Price Decrease (Turnover above CZK 50,000)**

	ISIN	Název	Trh	Kurz 30.6.15	Kurz 31.7.15	Změna (%)	Objem obch. (tis. Kč)
	ISIN	Issuer	Market	Price 30.6.15	Price 31.7.15	Change (%)	Turnover (CZK 000s)
1	SK1120010287	TMR	Prime	590.00	567.00	- 3.9	56.8
2	NL0009604859	FORTUNA	Prime	79.10	78.00	- 1.4	36 360.7
3	CZ0009000089	CETIN	START	175.00	172.90	- 1.2	182 908.4
4	LU0275164910	PEGAS NONWOVENS	Prime	826.00	818.00	- 1.0	149 337.2
5							
6							
7							
8							
9							
10							
11							
12							
13							
14							
15							
16							
17							
18							
19							
20							

**DLUHOPISY / BONDS**
**Přehled objemů obchodů - dluhopisy**  
**Turnover Summary - Bonds**

Sektor	Počet emisí	Objem (tis. Kč)	Počet (ks)	Počet transakcí
Sector	Number of Issues	Turnover (CZK 000s)	Volume (pieces)	No of Transactions
<b>Veřejný / Public</b>	25	0.000	0	0
<b>Podnikový / Corporate</b>	42	172 378.140	7 782 655	62
<b>Finanční / Financial</b>	51	0.000	0	0
<b>Celkem / Total</b>	118	172 378.140	7 782 655	62

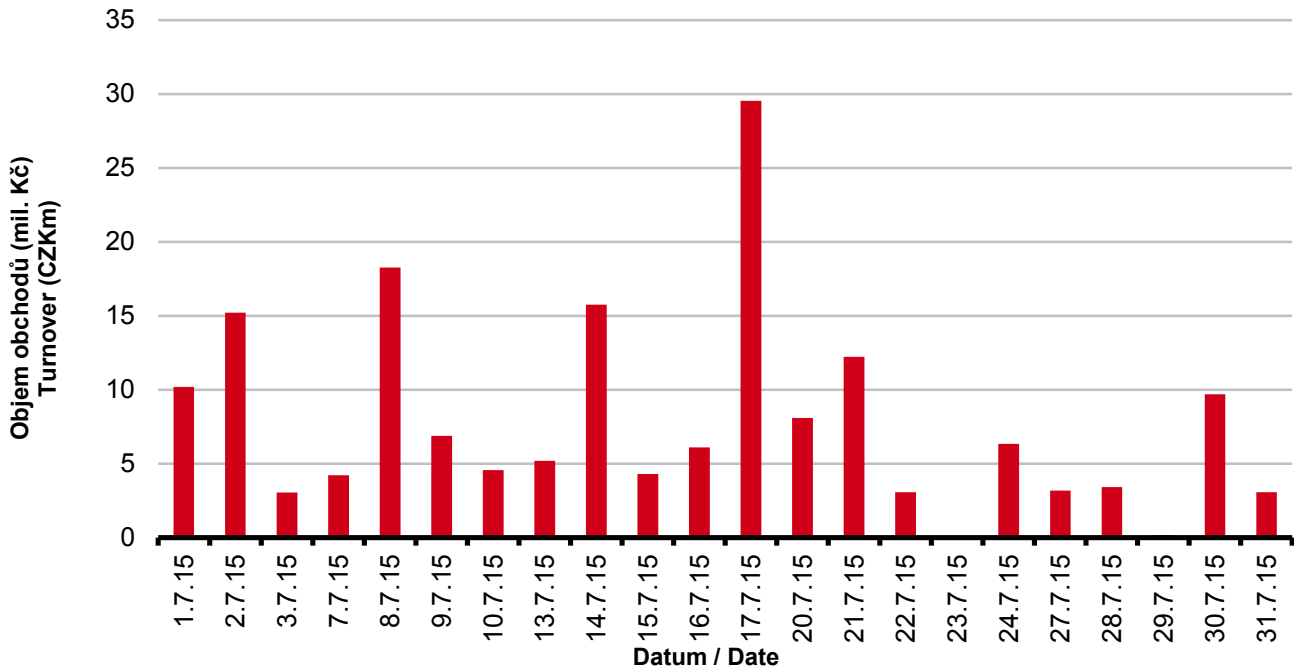
Single count method

**Emise dluhopisů s největšími celkovými objemy obchodů**  
**Bond Issues with the Highest Turnover**

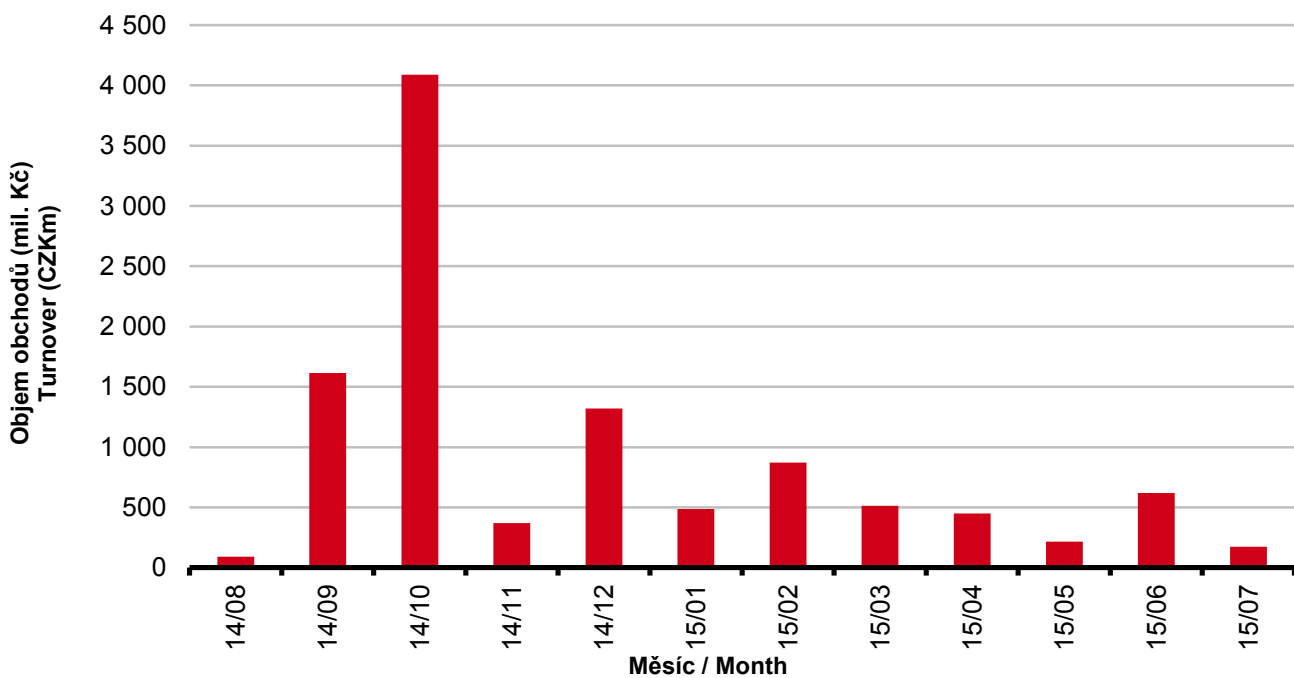
	ISIN	Název	Sektor	Objem (mil. Kč)	Podíl (%)	Kumul. (%)
	ISIN	Issue	Sector	Turnover (CZKm)	(%)	Cumul. (%)
1	CZ0000000492	JTFG IV 5,20/17	Corporate	97.709	56.68	56.68
2	CZ0000000526	JTSEC 6,25/18	Corporate	57.874	33.57	90.26
3	CZ0003501868	CPI VAR/19	Corporate	5.752	3.34	93.59
4	CZ0003510646	CPI 6,05/16	Corporate	4.621	2.68	96.27
5	CZ0003704249	J&T BANKA 10% PERP	Corporate	3.868	2.24	98.52
6	CZ0003502312	BIGBOARD 7,00/17	Corporate	2.555	1.48	100.00
7						
8						
9						
10						
11						
12						
13						
14						
15						
16						
17						
18						
19						
20						

**DLUHOPISY / BONDS**

**Denní objemy obchodů s dluhopisy**  
**Daily Turnover of Bonds**



**Měsíční objemy dluhopisových obchodů**  
**Monthly Turnover - Bonds**





**OSTATNÍ PRODUKTY / OTHER PRODUCTS**
**Certifikáty**  
**Certificates**

Druh certifikátu	Počet emisí	Zobchod. kusy	Objem (CZK)	Počet obchodů
Type of Certificate	Number of Issues	Traded Volume	Turnover (CZK)	Number of Trades
Basket	1	0	0.00	0
Bonus	10	2 608	2 469 267.60	14
Index	14	3 169	1 158 789.40	23
Turbo	24	53 644	3 539 734.75	65

**Warranty**  
**Warrants**

Počet emisí	Zobchod. kusy	Objem (CZK)	Počet obchodů
Number of Issues	Traded Volume	Turnover (CZK)	Number of Trades
13	40 852	6 067 998.99	69

**Akcie investičních fondů**  
**Shares of Investment Funds**

Počet emisí	Zobchod. kusy	Objem (CZK)	Počet obchodů
Number of Issues	Traded Volume	Turnover (CZK)	Number of Trades
11	0	0.00	0

**Održené kupóny**  
**Separated Coupons**

Počet emisí	Zobchod. kusy	Objem (CZK)	Počet obchodů
Number of Issues	Traded Volume	Turnover (CZK)	Number of Trades
16	0	0.00	0

**Roční objemy obchodů (v mil.) / Yearly Turnover (in mil.)**

Rok Year	Akcie + PL / Equities + Units			Dluhové cenné papíry / Bonds		
	CZK	EUR <sup>1)</sup>	USD	CZK	EUR <sup>1)</sup>	USD
1993	7 129.5	212.7	241.6	1 890.5	56.2	64.5
1994	42 593.9	1 252.7	1 475.3	19 432.3	568.0	684.5
1995	125 642.8	3 671.3	4 753.5	69 764.1	2 035.3	2 633.3
1996	249 935.2	7 348.9	9 188.8	143 264.3	4 216.4	5 288.8
1997	246 301.9	6 961.2	7 897.1	433 235.6	12 053.0	13 644.5
1998	172 594.0	4 789.6	5 385.7	687 597.6	19 189.0	21 761.9
1999	163 456.7	4 425.9	4 705.3	1 024 029.0	27 801.4	29 691.6
2000	264 145.3	7 390.0	6 971.1	958 687.6	26 866.9	25 153.4
2001	128 799.1	3 780.7	3 393.5	1 858 379.7	54 615.9	49 041.9
2002	197 397.6	6 413.8	6 036.9	1 595 673.6	51 870.6	49 106.8
2003	257 442.5	8 068.6	9 187.4	1 110 103.9	34 909.5	39 246.8
2004	479 661.6	15 038.3	18 744.3	692 479.8	21 621.9	26 814.5
2005	1 041 172.9	34 957.6	43 642.8	533 241.0	17 912.3	22 382.7
2006	848 895.6	29 946.5	37 585.6	598 920.6	21 104.8	26 382.2
2007	1 013 018.8	36 528.2	50 115.8	508 858.2	18 387.8	25 231.5
2008	852 042.5	34 223.0	50 408.3	643 151.3	25 693.0	37 456.9
2009	463 858.9	17 572.3	24 510.5	585 711.5	22 087.4	30 762.4
2010	389 867.2	15 391.1	20 447.7	529 907.6	20 938.9	27 677.8
2011	370 986.4	15 130.3	21 104.5	628 022.4	25 423.6	35 184.1
2012	250 581.7	9 967.7	12 828.5	594 213.0	23 598.5	30 194.6
2013	174 740.5	6 735.2	8 949.4	1 925.7	74.2	98.5
2014	153 488.7	5 575.7	7 417.6	8 227.3	298.4	380.3

<sup>1)</sup> V období 1993 - 1998 objem obchodů v XEU / <sup>1)</sup> In period 1993 - 1998 - trade value in XEU

**Měsíční objemy obchodů v roce 2015 (v mil.) / Monthly Turnover in 2015 (in mil.)**

Měsíc Month	Akcie / Equities			Dluhové cenné papíry / Bonds		
	CZK	EUR	USD	CZK	EUR	USD
01	14 016.4	502.3	583.2	486.7	17.4	20.1
02	15 037.0	544.6	618.3	870.3	31.4	35.6
03	17 853.5	651.9	707.3	513.1	18.7	20.2
04	14 281.3	520.5	562.1	448.9	16.4	17.6
05	14 134.8	515.9	572.6	216.1	7.9	8.8
06	16 544.5	605.9	679.4	619.0	22.7	25.5
07	12 436.8	459.1	504.8	172.4	6.4	7.0
08						
09						
10						
11						
12						
2015	104 304.3	3 800.2	4 227.6	3 326.4	120.9	134.8

**Tržní kapitalizace akcí na konci roku (v mil.) / Market Capitalization at the End of the Year - Equities (in mil.)**

Rok Year	Domácí akcie / Domestic equities			Zahraniční akcie / Foreign equities			Celkem / Total		
	CZK	EUR <sup>1)</sup>	USD	CZK	EUR <sup>1)</sup>	USD	CZK	EUR <sup>1)</sup>	USD
1994	353 102.9	10 333.7	12 588.8	0.0	0.0	0.0	353 102.9	10 333.7	12 588.8
1995	478 634.1	14 053.5	17 992.4	0.0	0.0	0.0	478 634.1	14 053.5	17 992.4
1996	539 242.2	15 903.1	19 729.3	0.0	0.0	0.0	539 242.2	15 903.1	19 729.3
1997	495 680.5	12 968.5	14 311.1	0.0	0.0	0.0	495 680.5	12 968.5	14 311.1
1998	416 202.1	11 884.4	13 940.8	0.0	0.0	0.0	416 202.1	11 884.4	13 940.8
1999	479 649.6	13 275.7	13 331.4	0.0	0.0	0.0	479 649.6	13 275.7	13 331.4
2000	442 893.8	12 621.7	11 712.7	0.0	0.0	0.0	442 893.8	12 621.7	11 712.7
2001	340 250.7	10 639.5	9 383.9	0.0	0.0	0.0	340 250.7	10 639.5	9 383.9
2002	357 909.5	11 326.3	11 874.5	120 128.8	3 801.5	3 985.6	478 038.3	15 127.8	15 860.1
2003	453 521.2	13 995.4	17 678.4	190 961.8	5 893.0	7 443.7	644 483.0	19 888.4	25 122.1
2004	660 289.3	21 720.0	29 551.1	315 484.7	10 377.8	14 119.4	975 774.0	32 097.8	43 670.5
2005	900 880.6	31 059.5	36 639.0	429 932.6	14 822.7	17 485.5	1 330 813.2	45 882.2	54 124.5
2006	953 895.5	34 693.4	45 693.4	638 101.0	23 207.9	30 566.2	1 591 996.5	57 901.3	76 259.7
2007	1 275 506.2	47 987.4	70 485.5	566 176.3	21 300.8	31 287.4	1 841 682.5	69 288.3	101 772.9
2008	788 650.6	29 615.1	41 758.5	303 081.3	11 381.2	16 047.9	1 091 731.9	40 996.3	57 806.4
2009	825 405.4	31 265.4	44 832.2	468 077.0	17 730.2	25 423.8	1 293 482.4	48 995.5	70 256.0
2010	805 237.0	31 922.2	42 394.3	582 767.5	23 102.8	30 681.7	1 388 004.5	55 025.0	73 075.9
2011	753 443.1	29 203.2	37 785.5	307 324.6	11 911.8	15 412.5	1 060 767.7	41 115.0	53 198.0
2012	708 777.7	28 193.2	37 163.3	433 312.2	17 236.0	22 719.8	1 142 089.9	45 429.2	59 883.1
2013	603 537.0	21 990.8	30 314.8	489 946.8	17 852.0	24 609.3	1 093 483.9	39 842.7	54 924.1
2014	627 910.4	22 643.7	27 543.6	412 378.3	14 871.2	18 089.1	1 040 288.7	37 514.9	45 632.7

<sup>1)</sup> V období 1993 - 1998 tržní kapitalizace v XEU / <sup>1)</sup> In period 1993 - 1998 - market capitalization in XEU

**Tržní kapitalizace akciového trhu v roce 2015 (v mil.) / Equities Market Capitalization in 2015 (in mil.)**

Měsíc - konec Month - end	Domácí akcie / Domestic equities			Zahraniční akcie / Foreign equities			Celkem / Total		
	CZK	EUR	USD	CZK	EUR	USD	CZK	EUR	USD
01	626 515.8	22 540.6	25 483.7	417 376.4	15 016.2	16 976.9	1 043 892.2	37 556.8	42 460.5
02	660 225.5	24 069.5	27 057.3	464 926.5	16 949.6	19 053.6	1 125 152.0	41 019.0	46 110.9
03	669 715.1	24 326.7	26 175.1	465 160.4	16 896.5	18 180.3	1 134 875.5	41 223.2	44 355.3
04	672 792.4	24 527.6	27 505.8	472 755.3	17 235.0	19 327.7	1 145 547.7	41 762.6	46 833.5
05	656 958.1	23 967.8	26 301.5	483 683.1	17 646.2	19 364.4	1 140 641.2	41 614.1	45 665.8
06	657 683.7	24 139.6	27 012.9	454 200.3	16 671.0	18 655.3	1 111 884.0	40 810.6	45 668.2
07	695 850.2	25 743.6	28 231.5	471 958.7	17 460.6	19 148.0	1 167 808.9	43 204.2	47 379.5
08									
09									
10									
11									
12									