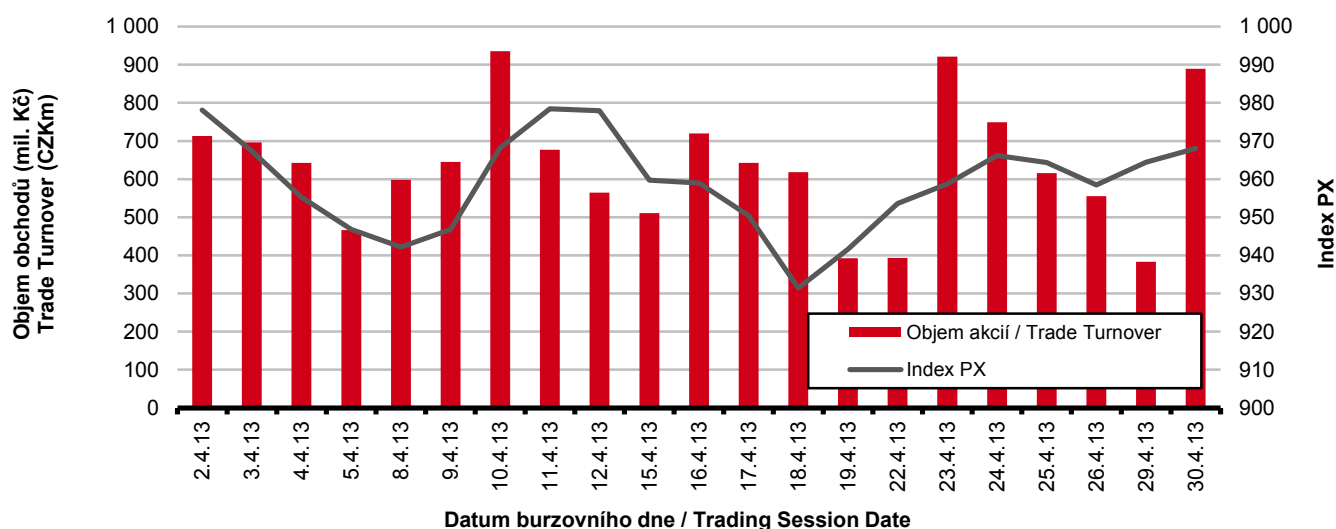


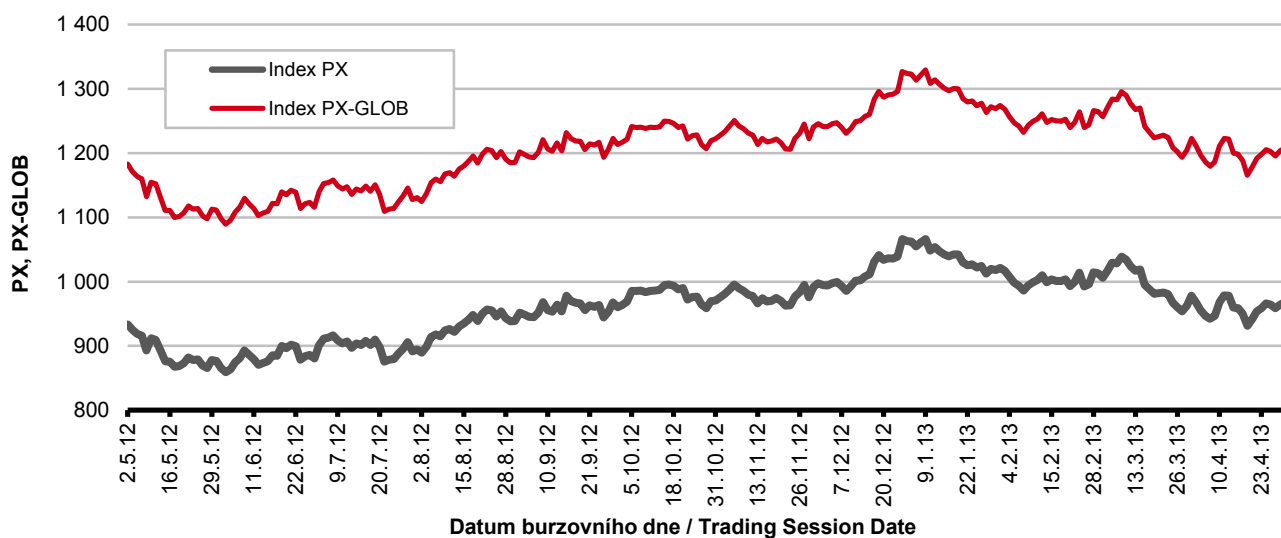
## Burzovní indexy v hodnoceném měsíci Exchange Indices in the Month under Review

Index	Hodnota (konec měsíce)	Měsíční změna (%)	Roční změna (%)	Měsíční max.	Datum max.	Měsíční min.	Datum min.
	Value (End of Month)	Monthly Change (%)	Annual Change (%)	Monthly Max.	Date of Max.	Monthly Min.	Date of Min.
PX	968.02	0.54	3.12	978.42	11.4.2013	931.44	18.4.2013
PX-GLOB	1 207.64	0.25	1.50	1 222.94	2.4.2013	1 165.35	18.4.2013

## Objem akciových obchodů a index PX Equity Turnover and PX Index



## Vývoj indexů PX a PX-GLOB (12 měsíců) Exchange Indices in the Last 12 Months

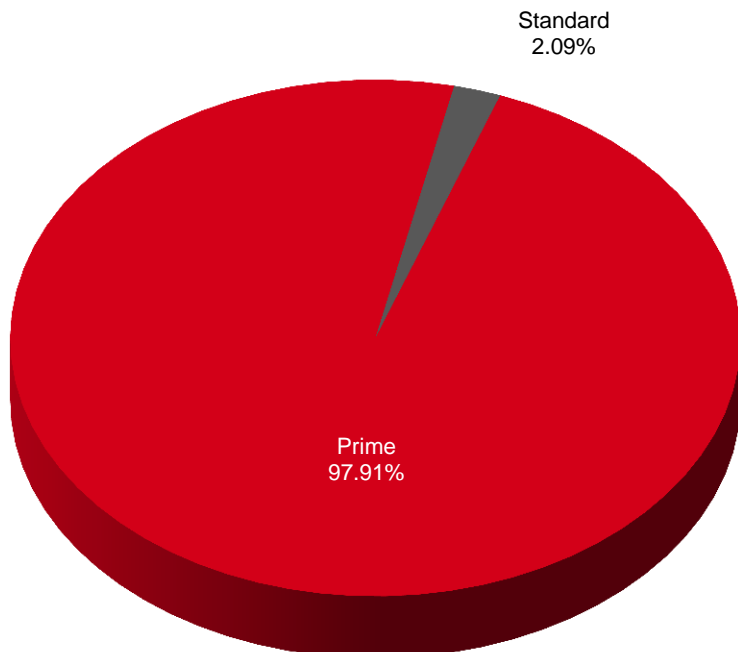


**Přehled objemů obchodů - akcie**  
**Trade Turnover - Equities**

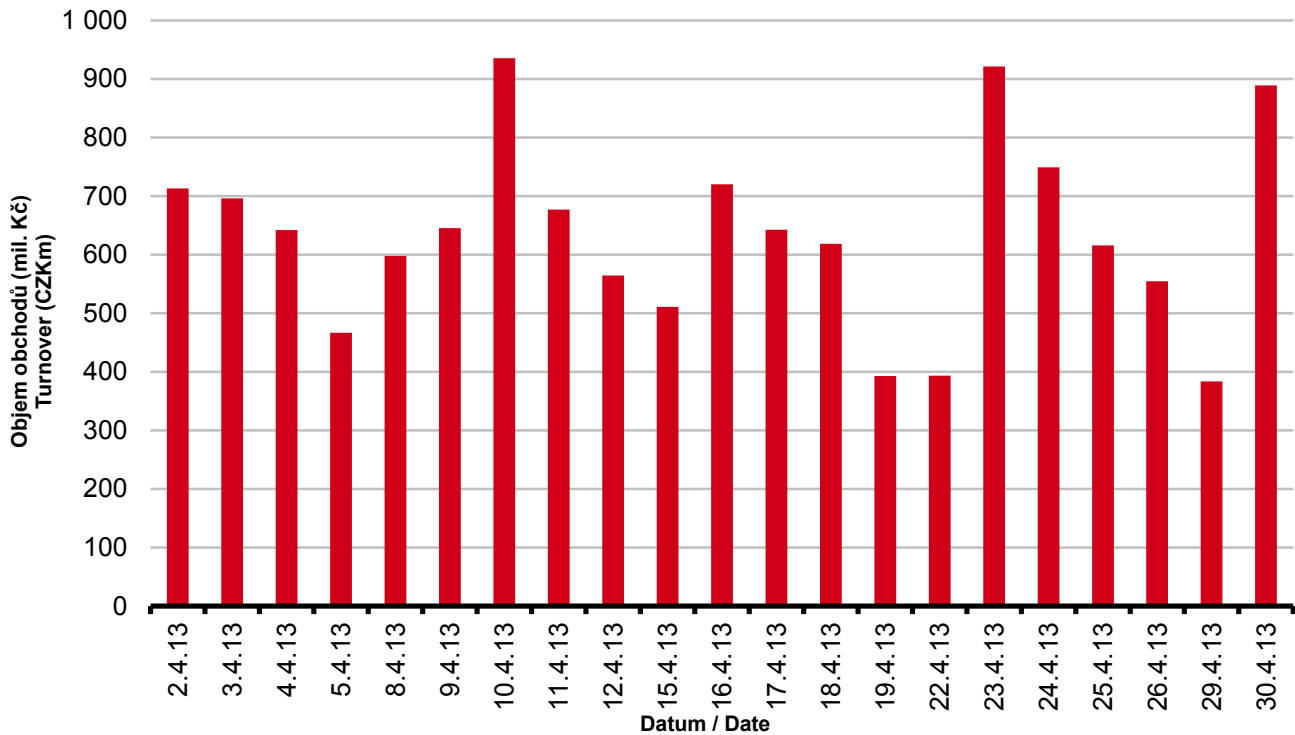
Trh	Počet zobch. emisí	Objem (tis. Kč)	Počet (ks)	Počet transakcí
Market	Number of Traded Issues	Turnover (CZK 000s)	Volume (pieces)	Number of Transactions
Prime	14	13 053 604.558	30 975 746	44 953
Standard	14	278 870.881	33 435	1 419
<b>Celkem / Total</b>	<b>28</b>	<b>13 332 475.438</b>	<b>31 009 181</b>	<b>46 372</b>

Single count method

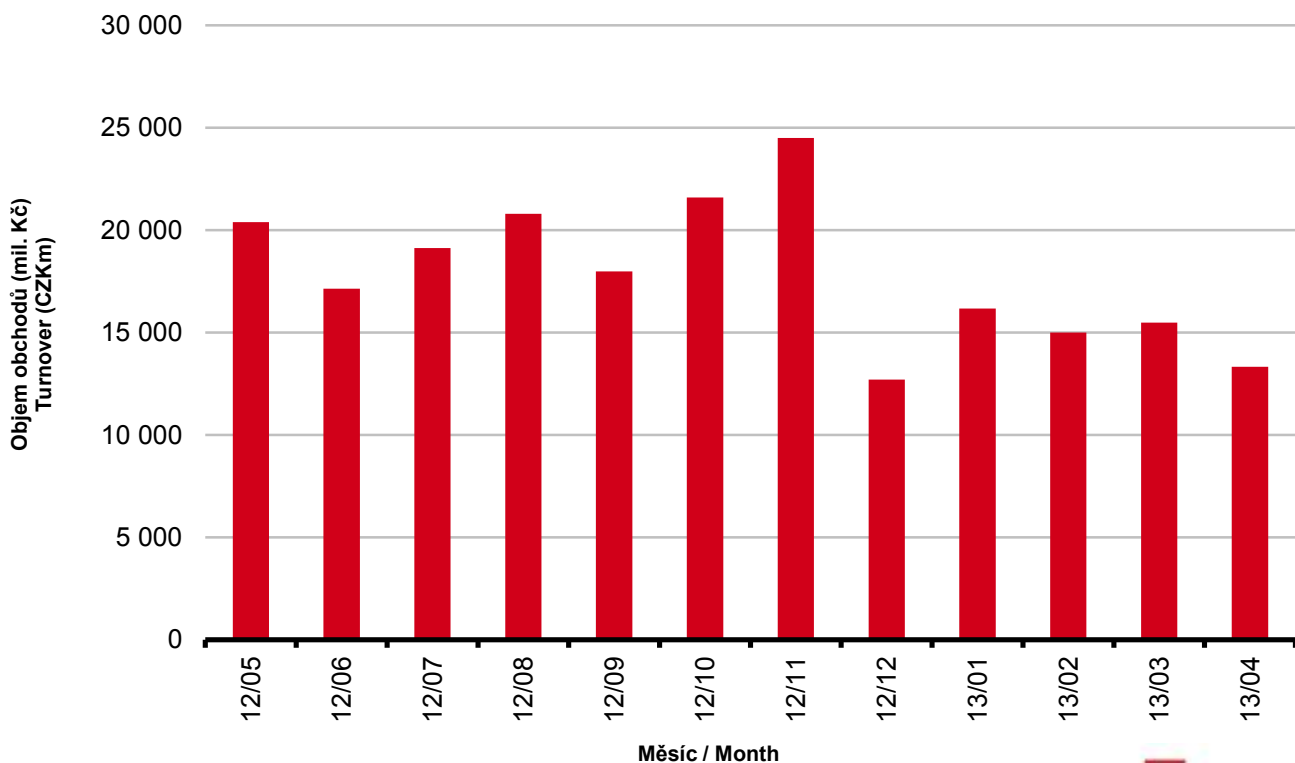
**Skladba celkových objemů obchodů**  
**Trade Turnover Structure**



**Denní objemy akciových obchodů**  
**Daily Trade Turnover - Equities**



**Měsíční objemy akciových obchodů**  
**Monthly Turnover - Equities**



**AKCIE / EQUITIES**
**Oborové objemy akciových obchodů a jejich podíl na celku**  
**Turnover of Equities by Sector and as Percentage of the Total Turnover**

Číslo	Obor	Počet emise	Objem (mil. Kč)	Podíl (%)
No.	Sector	Number of Issues	Turnover (CZKm)	(%)
1	Zemědělství / Agriculture	0	0.000	0.00
2	Výroba potravin / Food Production	0	0.000	0.00
3	Výroba nápojů a tabáku / Beverages & Tobacco	1	278.206	2.09
4	Těžba, zpracování nerostů a rud / Mining	1	388.342	2.91
5	Textilní, oděvní, kožedělný / Textiles	1	127.545	0.96
6	Dřevařský a papírenský / Wood and Paper	1	0.000	0.00
7	Chemický, farmaceut., guma / Chemicals, Pharmacy, Rubber	3	108.273	0.81
8	Stavebnictví, stav. hmoty / Building	0	0.000	0.00
9	Hutnictví, zpracování kovů / Metallurgy	1	0.000	0.00
10	Strojírenství / Mechanical Engineering	0	0.000	0.00
11	Elektrotechnika, elektronika / Electrical Engineering, Electronics	0	0.000	0.00
12	Energetika / Energy	4	4 499.812	33.75
13	Doprava a spoje / Transportation	1	1 713.430	12.85
14	Obchod / Trade	1	0.042	0.00
15	Peněžnictví / Finance and Banking	3	5 893.657	44.21
16	Služby / Services	9	216.215	1.62
17	Bižuterie, sklo a keramika / Jewelry, Glass, Ceramics	0	0.000	0.00
18	Investiční fondy / Investment Funds	0	0.000	0.00
19	Ostatní / Others	2	106.954	0.80
	<b>CELKEM / TOTAL</b>	<b>28</b>	<b>13 332.475</b>	<b>100.00</b>

**Emise akcií s největšími celkovými objemy obchodů**  
**Highest Turnover of Equity Issues**

	ISIN	Název	Trh	Objem (mil. Kč)	Podíl (%)	Kumul. (%)
	ISIN	Issuer	Market	Turnover (CZKm)	(%)	Cumul. (%)
1	CZ0005112300	ČEZ	Prime	4 499.751	33.75	33.75
2	CZ0008019106	KOMERČNÍ BANKA	Prime	3 883.292	29.13	62.88
3	AT0000652011	ERSTE GROUP BANK	Prime	1 930.831	14.48	77.36
4	CZ0009093209	TELEFÓNICA C.R.	Prime	1 713.430	12.85	90.21
5	GB00B42CTW68	NWR	Prime	388.342	2.91	93.12
6	CS0008418869	PHILIP MORRIS ČR	Standard	278.206	2.09	95.21
7	NL0009604859	FORTUNA	Prime	135.701	1.02	96.23
8	LU0275164910	PEGAS NONWOVENS	Prime	127.545	0.96	97.18
9	CZ0009091500	UNIPETROL	Prime	108.273	0.81	98.00
10	BMG200452024	CETV	Prime	106.401	0.80	98.79
11	AT0000908504	VIG	Prime	79.534	0.60	99.39
12	NL0006033375	AAA	Prime	53.076	0.40	99.79
13	LU0122624777	ORCO	Prime	18.415	0.14	99.93
14	SK1120010287	TMR	Prime	9.014	0.07	100.00
15	CZ0005123620	E4U	Standard	0.553	0.00	100.00

**Sumarizace Tržních kapitalizací (konec měsíce)**  
**Market Capitalization Summary (Month-End)**

Trh Market	Tržní kapitalizace (mil. Kč) Market Capitalization (CZKm)	Počet emisí Number of Issues
Prime	996 517.9	14
Standard	54 684.0	14
START	0.0	0
<b>Celkem / Total</b>	<b>1 051 202.0</b>	<b>28</b>
<b>Z toho: / Of which:</b>		
<b>Dom. emise / Domestic Issues</b>	<b>624 145.2</b>	<b>17</b>
<b>Zahr. emise / Foreign Issues</b>	<b>427 056.8</b>	<b>11</b>

**Emise akcií s největšími tržními kapitalizacemi (konec měsíce)**  
**Market Capitalization of Equity Issues (Month-End)**

	ISIN	Název Issuer	Trh Market	Tržní kapit. (mil. Kč) Market Capit. (CZKm)	Podíl (%) (%)	Kumul. (%) Cumul. (%)
1	CZ0005112300	ČEZ	Prime	304 986.4	29.01	29.01
2	AT0000652011	ERSTE GROUP BANK	Prime	242 620.3	23.08	52.09
3	CZ0008019106	KOMERČNÍ BANKA	Prime	142 308.9	13.54	65.63
4	AT0000908504	VIG	Prime	132 480.0	12.60	78.23
5	CZ0009093209	TELEFÓNICA C.R.	Prime	91 151.4	8.67	86.90
6	CZ0009091500	UNIPETROL	Prime	31 189.6	2.97	89.87
7	CS0008418869	PHILIP MORRIS ČR	Standard	21 376.0	2.03	91.91
8	GB00B42CTW68	NWR	Prime	13 351.5	1.27	93.18
9	CZ0005084459	SM PLYNÁRENSKÁ	Standard	13 250.6	1.26	94.44
10	SK1120010287	TMR	Prime	7 706.6	0.73	95.17
11	CZ0005092551	VČ PLYNÁRENSKÁ	Standard	6 783.8	0.65	95.81
12	BE0003878957	VGP	Prime	6 504.1	0.62	96.43
13	LU0122624777	ORCO	Prime	6 432.7	0.61	97.05
14	BMG200452024	CETV	Prime	5 927.8	0.56	97.61
15	NL0009604859	FORTUNA	Prime	5 413.2	0.51	98.12
16	LU0275164910	PEGAS NONWOVENS	Prime	4 785.4	0.46	98.58
17	CZ0008467818	ENERGOCHEMICA	Standard	3 810.0	0.36	98.94
18	CZ0008467834	OCEL HOLDING	Standard	3 798.0	0.36	99.30
19	NL0006033375	AAA	Prime	1 660.1	0.16	99.46
20	CS0008419750	ENERGOAQUA	Standard	1 184.7	0.11	99.57

**Indikátory domácích emisí z trhu Prime (konec měsíce)**  
**Indicators of Domestic Equities from the Prime Market (Month-End)**

Indikátor Indicator	P/E P/E	P/BV P/BV	Dividendový výnos (%) Dividend Yields (%)
Hodnota Value	15,34	1,38	7,25

**AKCIE / EQUITIES**
**Emise akcií s největším růstem kurzů (objem nad 50 000 Kč)**
**Issues of Equities with the Highest Price Increase (Turnover above CZK 50,000)**

	ISIN	Název	Trh	Kurz 28.3.13	Kurz 30.4.13	Změna (%)	Objem obch. (tis. Kč)
	ISIN	Issuer	Market	Price 28.3.13	Price 30.4.13	Change (%)	Turnover (CZK 000s)
1	AT0000652011	ERSTE GROUP BANK	Prime	565.00	614.90	8.8	1 930 831.0
2	LU0122624777	ORCO	Prime	55.20	59.65	8.1	18 414.9
3	AT0000908504	VIG	Prime	962.00	1 035.00	7.6	79 533.7
4	NL0009604859	FORTUNA	Prime	97.00	104.10	7.3	135 701.4
5	LU0275164910	PEGAS NONWOVENS	Prime	508.00	518.50	2.1	127 544.8
6	NL0006033375	AAA	Prime	24.05	24.50	1.9	53 075.9
7	CZ0005092551	VČ PLYNÁRENSKÁ	Standard	10 500.00	10 700.00	1.9	61.4
8	CZ0009091500	UNIPETROL	Prime	170.90	172.00	0.6	108 272.9
9							
10							
11							
12							
13							
14							
15							
16							
17							
18							
19							
20							

**Emise akcií s největším poklesem kurzů (objem nad 50 000 Kč)**
**Issues of Equities with the Highest Price Decrease (Turnover above CZK 50,000)**

	ISIN	Název	Trh	Kurz 28.3.13	Kurz 30.4.13	Změna (%)	Objem obch. (tis. Kč)
	ISIN	Issuer	Market	Price 28.3.13	Price 30.4.13	Change (%)	Turnover (CZK 000s)
1	GB00B42CTW68	NWR	Prime	69.70	50.45	-27.6	388 342.4
2	BMG200452024	CETV	Prime	83.00	76.80	-7.5	106 401.3
3	CZ0009093209	TELEFÓNICA C.R.	Prime	303.00	283.00	-6.6	1 713 429.6
4	CZ0005112300	ČEZ	Prime	588.50	566.90	-3.7	4 499 750.8
5	CZ0008019106	KOMERČNÍ BANKA	Prime	3 839.00	3 744.00	-2.5	3 883 292.5
6	SK1120010287	TMR	Prime	1 170.00	1 149.00	-1.8	9 013.5
7	CS0008418869	PHILIP MORRIS ČR	Standard	11 300.00	11 170.00	-1.2	278 205.6
8							
9							
10							
11							
12							
13							
14							
15							
16							
17							
18							
19							
20							

**DLUHOPISY / BONDS**
**Přehled objemů obchodů - dluhopisy**  
**Turnover Sumary - Bonds**

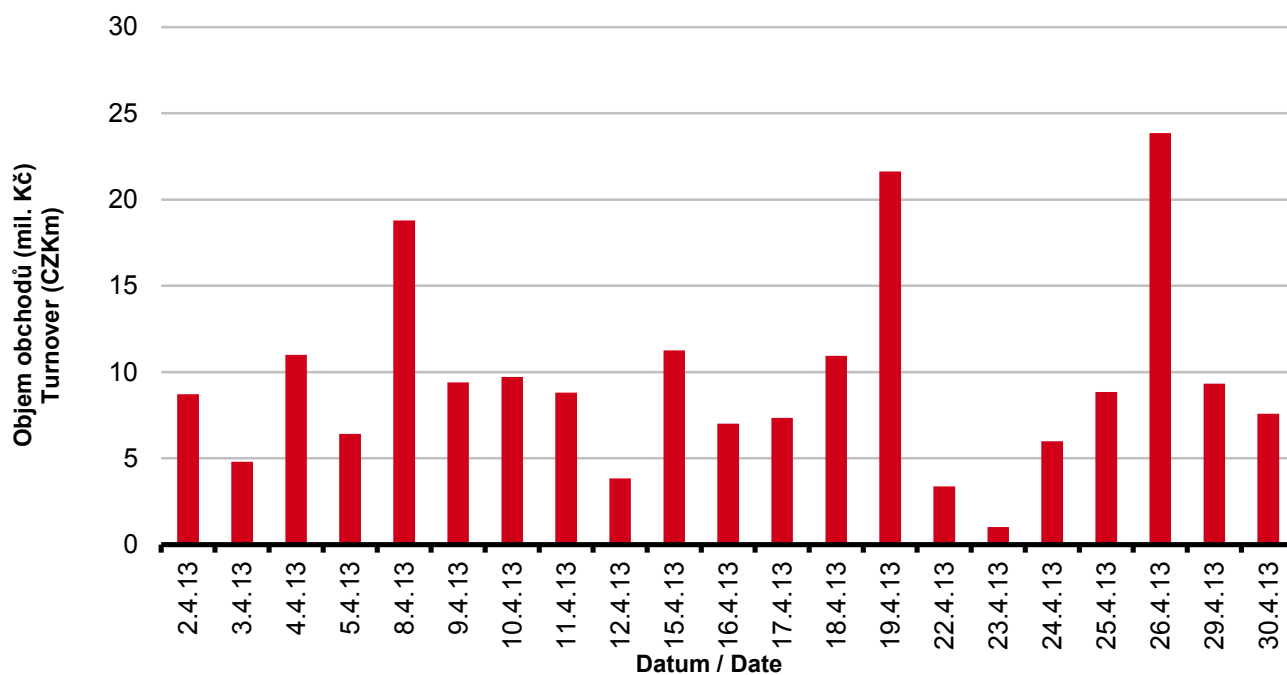
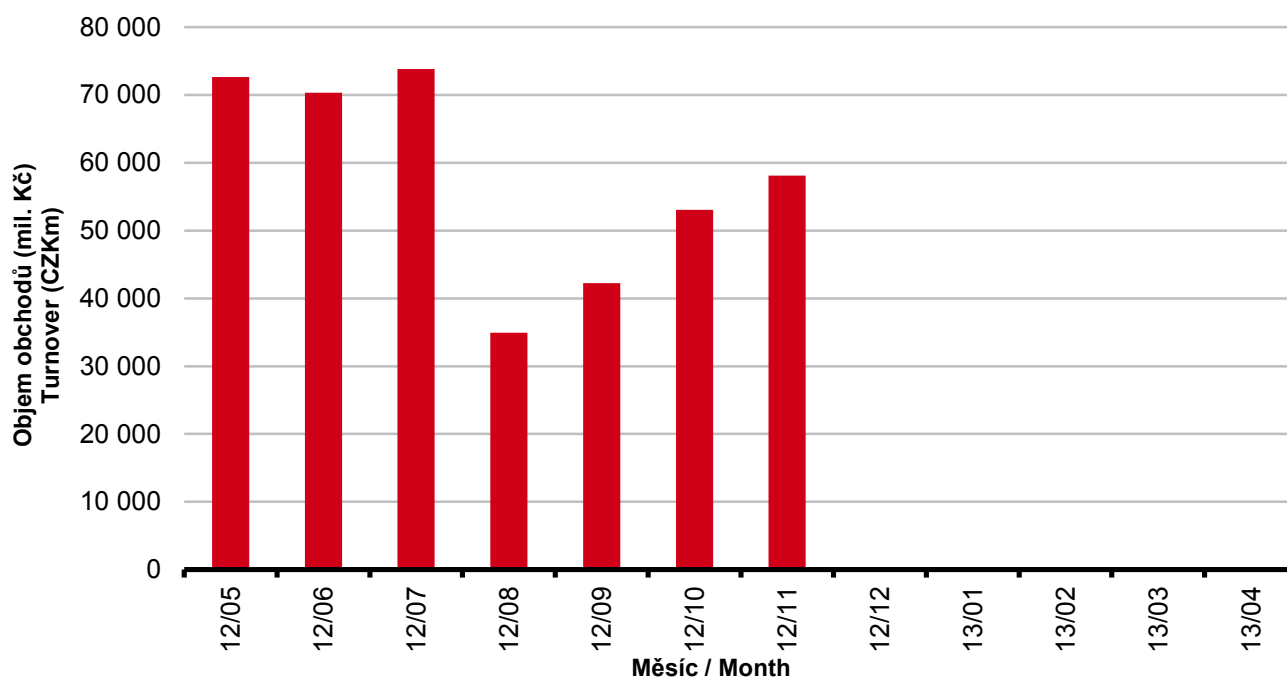
Sektor	Počet emisí	Objem (tis. Kč)	Počet (ks)	Počet transakcí
Sector	Number of Issues	Turnover (CZK 000s)	Volume (pieces)	No of Transactions
<b>Veřejný / Public</b>	23	0.000	0	0
<b>Podnikový / Corporate</b>	24	199 655.651	89 336 096	156
<b>Finanční / Financial</b>	54	0.000	0	0
<b>Celkem / Total</b>	101	199 655.651	89 336 096	156

Single count method

**Emise dluhopisů s největšími celkovými objemy obchodů**  
**Bond Issues with the Highest Turnover**

	ISIN	Název	Sektor	Objem (mil. Kč)	Podíl (%)	Kumul. (%)
	ISIN	Issue	Sector	Turnover (CZKm)	(%)	Cumul. (%)
1	CZ0003501868	CPI VAR/19	Corporate	76.690	49.53	49.53
2	CZ0000000252	JTFG I 6,40/14	Corporate	63.802	41.20	90.73
3	CZ0003502312	BIGBOARD 7,00/17	Corporate	13.981	9.03	99.76
4	CZ0003502288	LEO EXPRESS7,50/17	Corporate	0.369	0.24	100.00
5						
6						
7						
8						
9						
10						
11						
12						
13						
14						
15						
16						
17						
18						
19						
20						

## DLUHOPISY / BONDS

**Denní objemy obchodů s dluhopisy**  
**Daily Turnover of Bonds**

**Měsíční objemy dluhopisových obchodů**  
**Monthly Turnover - Bonds**




## OSTATNÍ PRODUKTY / OTHER PRODUCTS

### Certifikáty Certificates

Druh certifikátu	Počet emisí	Zobchod. kusy	Objem (CZK)	Počet obchodů
Type of Certificate	Number of Issues	Traded Volume	Turnover (CZK)	Number of Trades
Basket	1	0	0.00	0
Index	13	1 702	1 613 700.00	9
Turbo long	14	19 153	2 841 170.00	34

### Održené kupóny Separated Coupons

Počet emisí	Zobchod. kusy	Objem (CZK)	Počet obchodů
Number of Issues	Traded Volume	Turnover (CZK)	Number of Trades
24	0	0.00	0

**Roční objemy obchodů (v mil.) / Yearly Turnover (in mil.)**

Rok Year	Akcie + PL / Equities + Units			Dluhopisy / Bonds		
	CZK	EUR <sup>1)</sup>	USD	CZK	EUR <sup>1)</sup>	USD
1993	7 129.5	212.7	241.6	1 890.5	56.2	64.5
1994	42 593.9	1 252.7	1 475.3	19 432.3	568.0	684.5
1995	125 642.8	3 671.3	4 753.5	69 764.1	2 035.3	2 633.3
1996	249 935.2	7 348.9	9 188.8	143 264.3	4 216.4	5 288.8
1997	246 301.9	6 961.2	7 897.1	433 235.6	12 053.0	13 644.5
1998	172 594.0	4 789.6	5 385.7	687 597.6	19 189.0	21 761.9
1999	163 456.7	4 425.9	4 705.3	1 024 029.0	27 801.4	29 691.6
2000	264 145.3	7 390.0	6 971.1	958 687.6	26 866.9	25 153.4
2001	128 799.1	3 780.7	3 393.5	1 858 379.7	54 615.9	49 041.9
2002	197 397.6	6 413.8	6 036.9	1 595 673.6	51 870.6	49 106.8
2003	257 442.5	8 068.6	9 187.4	1 110 103.9	34 909.5	39 246.8
2004	479 661.6	15 038.3	18 744.3	692 479.8	21 621.9	26 814.5
2005	1 041 172.9	34 957.6	43 642.8	533 241.0	17 912.3	22 382.7
2006	848 895.6	29 946.5	37 585.6	598 920.6	21 104.8	26 382.2
2007	1 013 018.8	36 528.2	50 115.8	508 858.2	18 387.8	25 231.5
2008	852 042.5	34 223.0	50 408.3	643 151.3	25 693.0	37 456.9
2009	463 858.9	17 572.3	24 510.5	585 711.5	22 087.4	30 762.4
2010	389 867.2	15 391.1	20 447.7	529 907.6	20 938.9	27 677.8
2011	370 986.4	15 130.3	21 104.5	628 022.4	25 423.6	35 184.1
2012	250 581.7	9 967.7	12 828.5	594 213.0	23 598.5	30 194.6

<sup>1)</sup> V období 1993 - 1998 objem obchodů v XEU / <sup>1)</sup> In period 1993 - 1998 - trade value in XEU

**Měsíční objemy obchodů v roce 2013 (v mil.) / Monthly Turnover in 2013 (in mil.)**

Měsíc Month	Akcie / Equities			Dluhopisy / Bonds		
	CZK	EUR	USD	CZK	EUR	USD
01	16 168.5	632.3	840.0	187.6	7.3	9.8
02	14 990.7	588.3	784.9	123.1	4.8	6.5
03	15 474.7	602.9	781.5	111.5	4.3	5.6
04	13 332.5	515.9	671.9	199.7	7.7	10.1
05						
06						
07						
08						
09						
10						
11						
12						
2013	59 966.4	2 339.3	3 078.4	621.8	24.2	31.9

**Tržní kapitalizace akcií na konci roku (v mil.) / Market Capitalization at the End of the Year - Equities (in mil.)**

Rok Year	Domácí akcie / Domestic equities			Zahraniční akcie / Foreign equities			Celkem / Total		
	CZK	EUR <sup>1)</sup>	USD	CZK	EUR <sup>1)</sup>	USD	CZK	EUR <sup>1)</sup>	USD
1994	353 102.9	10 333.7	12 588.8	0.0	0.0	0.0	353 102.9	10 333.7	12 588.8
1995	478 634.1	14 053.5	17 992.4	0.0	0.0	0.0	478 634.1	14 053.5	17 992.4
1996	539 242.2	15 903.1	19 729.3	0.0	0.0	0.0	539 242.2	15 903.1	19 729.3
1997	495 680.5	12 968.5	14 311.1	0.0	0.0	0.0	495 680.5	12 968.5	14 311.1
1998	416 202.1	11 884.4	13 940.8	0.0	0.0	0.0	416 202.1	11 884.4	13 940.8
1999	479 649.6	13 275.7	13 331.4	0.0	0.0	0.0	479 649.6	13 275.7	13 331.4
2000	442 893.8	12 621.7	11 712.7	0.0	0.0	0.0	442 893.8	12 621.7	11 712.7
2001	340 250.7	10 639.5	9 383.9	0.0	0.0	0.0	340 250.7	10 639.5	9 383.9
2002	357 909.5	11 326.3	11 874.5	120 128.8	3 801.5	3 985.6	478 038.3	15 127.8	15 860.1
2003	453 521.2	13 995.4	17 678.4	190 961.8	5 893.0	7 443.7	644 483.0	19 888.4	25 122.1
2004	660 289.3	21 720.0	29 551.1	315 484.7	10 377.8	14 119.4	975 774.0	32 097.8	43 670.5
2005	900 880.6	31 059.5	36 639.0	429 932.6	14 822.7	17 485.5	1 330 813.2	45 882.2	54 124.5
2006	953 895.5	34 693.4	45 693.4	638 101.0	23 207.9	30 566.2	1 591 996.5	57 901.3	76 259.7
2007	1 275 506.2	47 987.4	70 485.5	566 176.3	21 300.8	31 287.4	1 841 682.5	69 288.3	101 772.9
2008	788 650.6	29 615.1	41 758.5	303 081.3	11 381.2	16 047.9	1 091 731.9	40 996.3	57 806.4
2009	825 405.4	31 265.4	44 832.2	468 077.0	17 730.2	25 423.8	1 293 482.4	48 995.5	70 256.0
2010	805 237.0	31 922.2	42 394.3	582 767.5	23 102.8	30 681.7	1 388 004.5	55 025.0	73 075.9
2011	753 443.1	29 203.2	37 785.5	307 324.6	11 911.8	15 412.5	1 060 767.7	41 115.0	53 198.0
2012	708 777.7	28 193.2	37 163.3	433 312.2	17 236.0	22 719.8	1 142 089.9	45 429.2	59 883.1

<sup>1)</sup> V období 1993 - 1998 tržní kapitalizace v XEU / <sup>1)</sup> In period 1993 - 1998 - market capitalization in XEU

**Tržní kapitalizace akciového trhu v roce 2013 (v mil.) / Equities Market Capitalization in 2013 (in mil.)**

Měsíc - konec Month - end	Domácí akcie / Domestic equities			Zahraniční akcie / Foreign equities			Celkem / Total		
	CZK	EUR	USD	CZK	EUR	USD	CZK	EUR	USD
01	666 459.6	26 013.3	35 256.8	445 292.3	17 380.7	23 556.7	1 111 751.9	43 393.9	58 813.5
02	661 996.7	25 823.9	33 905.1	438 124.6	17 090.9	22 439.2	1 100 121.3	42 914.8	56 344.2
03	645 731.6	25 101.3	32 141.9	402 761.2	15 656.4	20 047.8	1 048 492.8	40 757.7	52 189.8
04	624 145.2	24 196.4	31 629.5	427 056.8	16 555.8	21 641.8	1 051 202.0	40 752.2	53 271.3
05									
06									
07									
08									
09									
10									
11									
12									